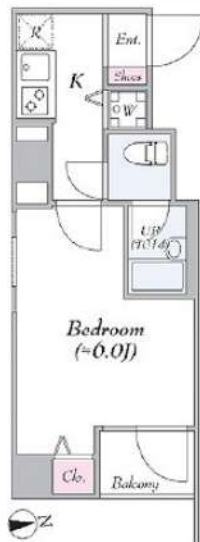


外観



間取り



SIN-City中野

303

賃料	72,500円		
管理・共益費	管理費 15,000円	共益費 0円	
間取り	1K	物件種別	マンション
雑費	-	振替手数料	550円
敷金	-	礼金	1.0ヶ月
保証金	-	敷引/償却	-/-
交通	JR中央総武線・東京メトロ東西線「中野」駅 徒歩 7分 東京メトロ丸の内線「新中野」駅 徒歩 8分		
物件所在地	東京都中野区中央四丁目52-2		
構造	鉄筋コンクリート造	地上 9階建	3階部分
専有面積	20.90㎡	向き	東
築年月	2010年 9月	入居時期	2021年12月上旬
契約期間	2年間（更新可）	原状回復	退去時精算
更新料	新賃料1ヶ月分	更新事務手数料	新賃料0.5ヶ月分+税
損害保険	2年	20,000円	
その他費用	鍵交換代:27500円 安心入居サポート:16500円 引越虫駆除サービス:16500円		
駐車場・駐輪場・バイク置場等の建物設備については下記建物管理会社へお問い合わせ下さい。			
建物管理会社	国土信和	03-5652-5340	
保証会社	必須 (あんしん保証等)	初回保証料、賃料等の合計金額の50% 年間更新料、10,000円	
セールスポイント	ペット可 犬または猫1匹（成長時、体長50cm・体高30cm程度）		
設備	エレベーター、外壁タイル張り、宅配BOX、敷地内ゴミ置き場、風除室、分譲タイプ、防犯カメラ、管理室、メールボックス、システムキッチン、2ロコンロ、ガスキッチン、バス・トイレ別、浴室乾燥、温水洗浄便座、バス有、トイレ有、洗面台、シャワー、エアロン、CATV、2F以上、オートロック、ダブルロック、ディンプルキー、ダブルディンプルキー、モニタ付オートロック、給湯、ガス給湯、24時間換気システム、フローリング、室内洗濯機置場、洗濯機置場、クローゼット、シューズボックス		
備考			

エントランス



室内



キッチン



バスルーム



※図面と現状が異なる場合は、現状が優先となります。■申込の際は弊社書式にてお願いします。■お部屋は原則として「クリーニング中」以外状態です。■保証会社必須(あんしん保証・ルームバンクインシペアなど複数取扱有)。初回保証料は、賃料等の合計金額の50%。年間更新料は10,000円。但し大手法人契約の場合で保証会社利用しない場合は敷金1か月分増です。■ペット飼育可の物件でペットを飼育する際は、申込書にその旨(種類・数)を記載。敷金1か月分増。建物管理規約等により制限があります。また管理規約や使用細則等の違反により賃貸借契約が解除となる場合があります。■建物全館禁煙(電子タバコ含む)です。但し、専有部分においては、退去時に天井壁クロスを張替え(借主全額負担)を前提に容認します。■短期滞約(1年未満・フリーレント)についての契約の場合は1年9か月未満滞約金賃料等の1か月分。■解約予告2か月前。更新料、新賃料1か月分。更新事務手数料0.5か月分(税別)。■駐車場・駐輪場・バイク置場については建物管理会社への空き確認を要します。また、お申し込みは原則別途建物管理会社にお申し込み願います。■楽器使用相談物件可の物件の場合、建物管理規約等の制限があります。使用時間、音量について他の居住者様へのご配慮をお願いします。騒音苦情については、契約解除となる場合があります。■退去時にルームクリーニング、エアコンクリーニング等の費用負担があります。■インターネット回線については入居者様ご自身の責任で利用となります。ご希望の回線が建物に導入されていない場合もございます。■空き予定の場合は、先行契約となります。■空き予定の物件の場合、室内写真の提供が出来ない場合があります。

◆ AXAS新宿中落合 ◆

都営大江戸線 「落合南長崎」駅 徒歩 5 分

西武池袋線 「椎名町」駅 徒歩 12 分

♪分譲賃貸マンション♪女性に安心オートロック付♪



ペット1匹まで
飼育可
敷金+1ヶ月
(退去時償却)

賃料 77,000 円
共益費 10,000 円

礼金 1ヶ月 敷金 1ヶ月 (償却)

物件概要

所在地 東京都新宿区中落合3-24-13
構造・規模 RC造 10階建て 7階部分
専有面積 21.65㎡ (バルコニー面積:2.9㎡)
間取り 1K
築年数 2009年 6月

各戸設備

- ★ 角部屋、独立洗面台、エアコン(1基)、パストイレ別
- ★ TVモニター付オートロック・インターホン、宅配ボックス



備考

- ★ 現況:2021/12/7退去予定
- ★ 更新料:新賃料1ヶ月分 / 事務手数料:22,000円(税込)
- ★ 1年未満解約:短期解約違約金賃料1ヶ月分
- ★ 敷金は退去時償却となります。(クリーニング代含む)

初期費用	
初回保証料(エポス・全保連等)	40%~
火災保険料	18,000円~
緊急サポート24	1,000円/月(税込)
害虫駆除・殺菌消毒費	19,000円(税込)
(任意)鍵交換費	33,000円(税込)



契約条件	
入居審査	保証会社審査通過必須
外国籍(留学生)・ご年配・WBの方等	入居可
法人	契約可(保証会社加入応相談)
同居	原則1名入居
ペット飼育	可
駐輪場・駐車場	共有部の管理会社へお尋ね下さい

みずいべや
水商売のお部屋

新宿本店 新宿区西新宿7-12-3小島ビル3階
TEL 03-6279-2032



みずいべや
歌舞伎のお部屋

あずま通り店 新宿区歌舞伎町1-8-3良川ビル2階
TEL 03-6205-5732



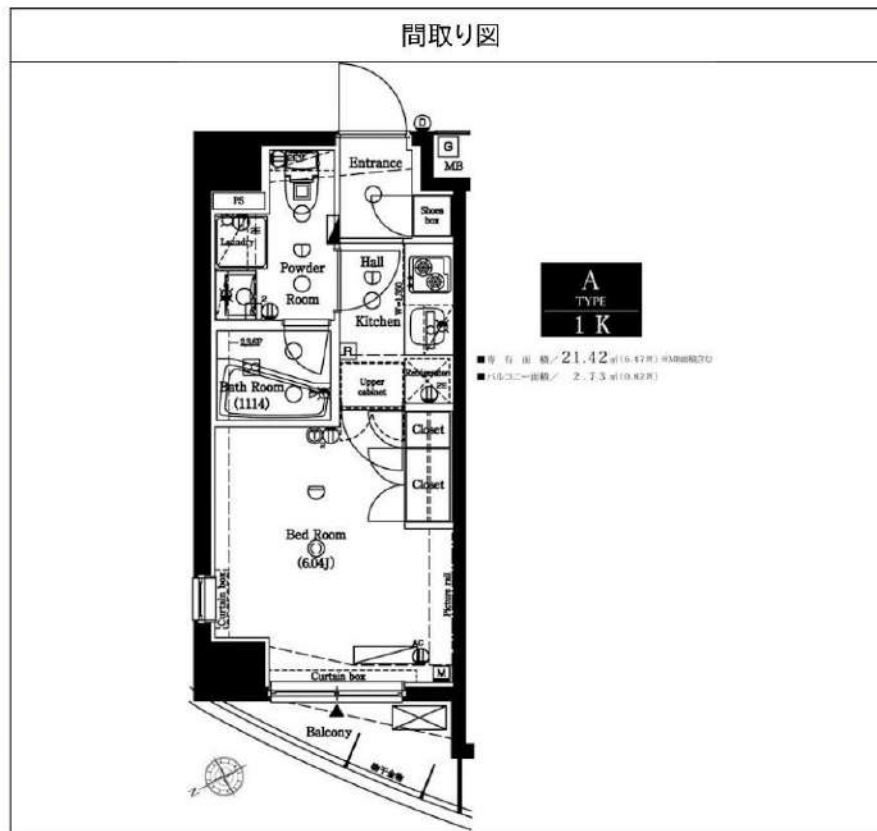
みずいべや
池袋のお部屋

池袋店 豊島区池袋2-4-2YKビル1階
TEL 03-6907-2660

アクセス代々木八幡アジュールコート 201

間取り	賃料	管理費等
1K	89,500円	15,000円

敷金/保証金	0円	礼金/権利金	0円
敷引/償却金		更新料	1ヶ月(新賃料)
その他費用	[一時金]クラブアセット(契約時): 20,000円, 鍵交換費用(退去時): 38,500円, クリーニング費用(退去時): 38,500円		
物件種別	マンション		
物件所在地	東京都渋谷区初台2丁目8-11		
交通	京王新線 初台駅 徒歩8分 小田急線 代々木八幡駅 徒歩11分 東京メトロ千代田線 代々木上原駅 徒歩15分		
間取り詳細	洋室 6.04畳, K 2.00畳		
構造	鉄筋コンクリート 2階 / 6階建		
面積	21.42㎡	向き	北西
築年月	2017年9月1日	契約期間	普通借家契約 2年
駐車場	無	入居時期	即入居
設備	バス・トイレ別, シャワー, ガスコンロ, ガスコンロ設置済, システムキッチン, エアコン, 室内洗濯機置場, CS, BS, フローリング, 角住戸, 温水洗浄便座, 浴室乾燥機, ネット使用料不要, シューズボックス, 24時間換気システム, ダブルデインプルキー, ネット専用回線, マルチメディアコンセント, モニタ付オートロック, 24時間緊急通報システム, インターホン, ガスキッチン, 2F以上, 2口コンロ, 2面採光, ガス給湯, クローゼット, 洗面化粧台, 分譲タイプ, エレベーター, 宅配BOX, 外壁タイル張り, 24時間ゴミ出し可, 防犯カメラ, 敷地内ゴミ置き場		
入居諸条件	ペット可, ルームシェア不可, 外国人相談, 楽器使用不可, 高齢者不可, 事務所不可, 二人入居不可, 法人可		
損害保険	要 全管協少額短期保険 18,000円(2年)		
保証会社	必須 新日本信用保証:賃料+管理費の50%~		
備考	引越業者指定有り:ベスト引越サービス 鍵交換費用・クリーニング費用は審査状況により先払いのケース有り ペット飼育可能(小型犬・猫1匹まで)敷金1ヶ月追加その他、審査状況により敷金追加ケース有り 12ヶ月未満の解約の場合、短期解約違約金月額賃料1ヶ月分 解約予告2ヶ月前 アセットでんき利用必須		



※図面と異なる場合は現況を優先となります。

物件番号: 08015-2A2.73



水商売のお部屋

新宿本店 新宿区西新宿7-12-3小島ビル3階
TEL 03-6279-2032



歌舞伎のお部屋

あずま通り店 新宿区歌舞伎町1-8-3良川ビル2階
TEL 03-6205-5732



池袋のお部屋

池袋店 豊島区池袋2-4-2YKビル1階
TEL 03-6907-2660

外観



間取り



メイクスデザイン高田馬場

303

賃料	94,000円		
管理・共益費	管理費 15,000円	共益費 0円	
間取り	1K	物件種別	マンション
雑費	-	振替手数料	550円
敷金	-	礼金	1.0ヶ月
保証金	-	敷引/償却	-/-
交通	JR山手線・東京メトロ東西線「高田馬場」駅 徒歩 7分 JR山手線「目白」駅 徒歩10分		
物件所在地	東京都新宿区下落合二丁目1-17		
構造	鉄筋コンクリート造	地上 7階建	3階部分
専有面積	25.99㎡	向き	南
築年月	2013年 2月	入居時期	2022年1月上旬
契約期間	2年間（更新可）	原状回復	退去時精算
更新料	新賃料1ヶ月分	更新事務手数料	新賃料0.5ヶ月分+税
損害保険	2年	20,000円	
その他費用	鍵交換代:27500円 安心入居サポート:16500円 引越虫駆除サービス:16500円		
駐車場・駐輪場・バイク置場等の建物設備については下記建物管理会社へお問い合わせ下さい。			
建物管理会社	メイクスコミュニティー	03-6746-4490	
保証会社	必須 (あんしん保証等)	初回保証料、賃料等の合計金額の50% 年間更新料、10,000円	
セールスポイント	ペット可(成長時体長50cm未満の犬及び猫2匹以内)		
設備	24時間ゴミ出し可、エレベーター、外壁タイル張り、宅配BOX、敷地内ゴミ置き場、風除室、分譲タイプ、防犯カメラ、管理室、メールボックス、システムキッチン、2ロコンロ、ガスキッチン、バス・トイレ別、浴室乾燥機、温水洗浄便座、洗面化粧台、バス有、トイレ有、シャワー、エアコン、BS、CS、インターホン、2F以上、オートロック、ダブルロック、ダブルディンプルキー、モニター付オートロック、ガス給湯、24時間換気システム、フローリング、室内洗濯機置場、クローゼット、シューズボックス、人感照明センサー、二重サッシ		
備考			

エントランス



室内



キッチン



バスルーム



※図面と現況が異なる場合は、現況が優先となります。■申込の際は弊社書式にてお願いします。■お部屋は原則として「クリーニング中」以外現状渡しです。■保証会社必須(あんしん保証・ルームバンクインシチュアなど複数取扱有)。初回保証料は、賃料等の合計金額の50%。年間更新料は10,000円。但し大手法人契約の場合で保証会社利用しない場合は敷金1か月分増です。■ペット飼育可の物件でペットを飼育する際は、申込書にその旨(種類・数)を記載。敷金1か月分増。建物管理規約等により制限があります。また管理規約や使用細則等の違反により賃貸借契約が解除となる場合があります。■建物全館禁煙(電子タバコ含む)です。但し、専有部分においては、退去時に天井壁クロスを張替え(借主全額負担)を事前に容認します。■短期滞約(1年未満・フリーレント)についての契約の場合は1年9か月未満滞約金賃料等の1か月分。■解約予告2か月前。更新料、新賃料1か月分。更新事務手数料0.5か月分(税別)。■駐車場・駐輪場・バイク置場については建物管理会社への空き確認を要します。また、お申し込みは原則別途建物管理会社にお申し込み願います。■楽器使用相換物件可の物件の場合、建物管理規約等の制限があります。使用時間、音量についての他の居住者様へのご配慮をお願いします。騒音苦情については、契約解除となる場合があります。■退去時にルームクリーニング、エアコンクリーニング等の費用負担があります。■インターネット回線については入居者様ご自身の責任で利用となります。ご希望の回線が建物に導入されていない場合もございます。■空き予定の場合は、先行契約となります。■空予定の物件の場合、室内写真の提供が出来ない場合があります。



RENECAT導入済物件★消臭抗菌効果が半永久持続
駅や生活利便施設に近い快適生活を実現できる好立地

0201 号室 専有面積 22.72㎡

間取 1K

賃料 **97,000** 円/月

共益費 12,000 円/月

物件概要

所在地 / 東京都新宿区百人町1丁目21-3
構造・規模 / 鉄骨鉄筋コンクリート造 14階建
総戸数 / 67 戸
築年月 / 2005年01月04日
入居日 / 2021年12月24日

契約条件

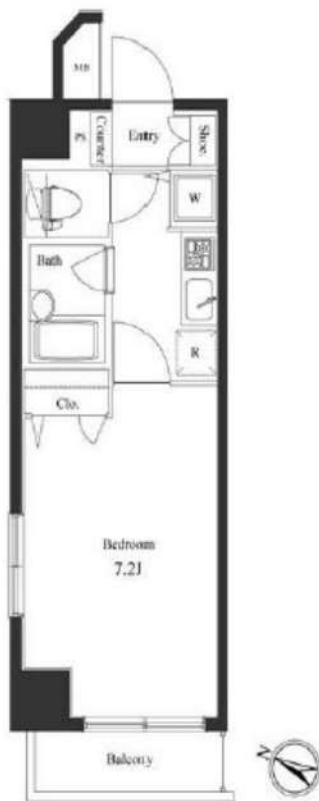
保証金1ヶ月 (契約時償却)

保証システム利用料:家賃総額の55%(最低金額5.5万円)
保証金契約時償却(保証金プランで契約の場合)
24時間安心サポート料11,000円鍵交換代19,800円
室内抗菌処理代16,500円事務手数料16,500円
※鍵追加22,000円
当社指定賃貸入居者総合保険加入の事(別途費用)
※賃料口座引落し(口座振替手数料:月額550円)
普通賃貸借1年契約(更新型)※
※更新時5%賃料改定が行われますが2回目以降は更新料はかかりませんので安心して長くお住まいになれます。

Access

JR山手線
「新宿」駅徒歩 11分

JR総武線
「大久保」駅徒歩 3分



- タイル貼りの美しい外観
- TVモニター付オートロックシステム
- 24時間セキュリティサービス
- 共用部防犯カメラ
- 床フローリング仕様
- 洋室エアコン標準装備
- オリジナルシステムガスキッチン
- 2ログスコンロ(グリル付)
- バスルームとトイレを独立
- 温水シャワートイレ
- 自動お湯張り機能付きバス
- 雨の日も便利な浴室換気乾燥機
- 洗濯機置場室内
- 収納便利なクローゼット
- ピクチャーレール
- セコムマグネセラ活水器
- BS・110°CS(別途費用)
- 24時間受取可能宅配BOX
- 建物内ゴミ置き場
- ペット小型2匹まで:別途敷金1ヶ月



24時間安心サポート

設備のトラブルに24時間365日の受付体制

医療健康サービス 24

看護師が24時間365日ご相談に応じます。

※図面と現況が異なる場合、現況優先とさせていただきます。

みずいべや
水商売のお部屋
新宿本店 新宿区新宿7-12-3小島ビル3階
TEL 03-6279-2032



みずいべや
歌舞伎のお部屋
あずま通り店 新宿区歌舞伎町1-8-3泉ビル2階
TEL 03-6205-5732

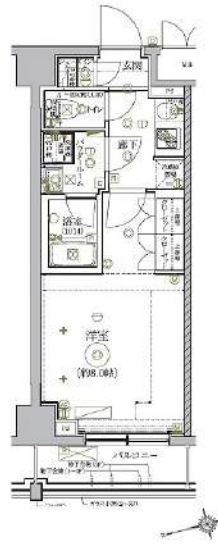


みずいべや
池袋のお部屋
池袋店 豊島区池袋2-4-2YKビル1階
TEL 03-6907-2660

外観



間取り



RELUXIA北新宿

303

賃料	108,500円		
管理・共益費	管理費 15,000円	共益費 0円	
間取り	1K	物件種別	マンション
雑費	-	振替手数料	550円
敷金	-	礼金	1.0ヶ月
保証金	-	敷引/償却	-/-
交通	JR中央総武線「東中野」駅 徒歩 3分 都営大江戸線「東中野」駅 徒歩 7分		
物件所在地	東京都新宿区北新宿3丁目39-21		
構造	鉄筋コンクリート造	地上 5階建	3階部分
専有面積	25.51㎡	向き	西
築年月	2020年11月	入居時期	即入居
契約期間	2年間（更新可）	原状回復	退去時精算
更新料	新賃料1ヶ月分	更新事務手数料	新賃料0.5ヶ月分+税
損害保険	2年	20,000円	
その他費用	鍵交換代:27500円 安心入居サポート:16500円 引越虫駆除サービス:16500円		
駐車場・駐輪場・バイク置場等の建物設備については下記建物管理会社へお問い合わせ下さい。			
建物管理会社	株式会社フューディアアルコミュニティ 03-6435-5998		
保証会社	必須 (あんしん保証等)	初回保証料、賃料等の合計金額の50% 年間更新料、10,000円	
セールスポイント	ペット可（成長時体長50cm、体重10kg相当の犬・猫1匹まで）		
設備	24時間ゴミ出し可、エレベーター、外壁タイル張り、宅配BOX、敷地内ゴミ置き場、風除室、分譲タイプ、防犯カメラ、管理室、メールボックス、システムキッチン、2ロコンロ、ガスキッチン、バス・トイレ別、浴室乾燥、温水洗浄便座、洗面化粧台、洗面所独立、バス有、トイレ有、シャワー、エアコン、BS、CS、ネット使用料無料、インターホン、2F以上、オートロック、ダブルロック、ディンプルキー、ダブルディンプルキー、モニタ付オートロック、給湯、ガス給湯、24時間換気システム、フローリング、室内洗濯機置場、洗濯機置場、クローゼット、シューズボックス、人感照明センサー、IoT導入		
備考	※インターネット使用料無料		

エントランス



室内



キッチン



バスルーム



※図面と現況が異なる場合は、現況が優先となります。■申込の際は弊社書式にてお願いします。■お部屋は原則として「クリーニング中」以外現状です。■保証会社必須(あんしん保証・ルームバンクインシチュアなど複数取扱有)。初回保証料は、賃料等の合計金額の50%。年間更新料は10,000円。但し大手法人契約の場合で保証会社利用しない場合は敷金1か月分増です。■ペット飼育可の物件でペットを飼育する際は、申込書にその旨(種類・数)を記載。敷金1か月分増。建物管理規約等により制限があります。また管理規約や使用細則等の違反により賃貸借契約が解除となる場合があります。■建物全館禁煙(電子タバコ含む)です。但し、専有部分においては、退去時に天井壁クロスを張替え(借主全額負担)を事前に容認します。■短期違約(1年未満・フリーレント)がついての契約の場合は1年9か月未満)違約金賃料等の1か月分。■解約予告2か月前。更新料、新賃料1か月分。更新事務手数料0.5か月分(税別)。■駐車場・駐輪場・バイク置場については建物管理会社への空き確認を要します。また、お申し込みは原則別途建物管理会社にお申し込み願います。■楽器使用相換物件可の物件の場合、建物管理規約等の制限があります。使用時間、音量について他の居住者様へのご配慮をお願いします。騒音苦情については、契約解除となる場合があります。■退去時にルームクリーニング、エアコンクリーニング等の費用負担があります。■インターネット回線については入居者様ご自身の責任で利用となります。ご希望の回線が建物に導入されていない場合もございます。■空き予定の場合は、先行契約となります。■空き予定の物件の場合、室内写真の提供が出来ない場合があります。

みずいべや 水商売のお部屋 新宿本店 新宿区西新宿7-12-3小島ビル3階 TEL 03-6279-2032

みずいべや 歌舞伎のお部屋 あずま通り店 新宿区歌舞伎町1-8-3浪川ビル2階 TEL 03-6205-5732

みずいべや 池袋のお部屋 池袋店 豊島区池袋2-4-2YKビル1階 TEL 03-6907-2660

山手線「新大久保」徒歩3分

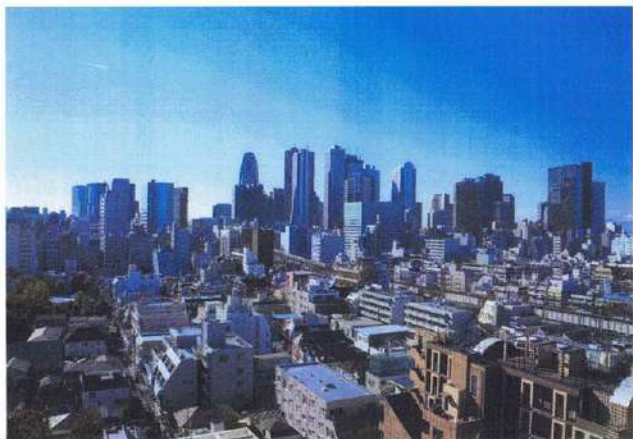
大江戸線「東新宿」徒歩9分

西武新宿線「新宿」徒歩8分

- ◆南向き角部屋 二面採光
- ◆ゆったりくつろげるオートバス
- ◆各階共用部に防犯カメラ設置(女性安心)
- ◆オートロック・ディンプル2重キー
- ◆こだわりの内装設備

- ◆近接コンビニ徒歩5秒、スーパー3分
- ◆周辺エリア最高層 贅沢な眺望

写真



エリア最高級賃貸物件 林ビル1001号室

プレミアム1K 賃料114,000円 共益費8,000円

専有面積25.5㎡ 礼金1ヶ月 敷金1ヶ月

物件概要

所在地：新宿区大久保2-32-2

構造：SRC

階建：10階/12階

築年月：2013年1月

設備概要

各階共用部防犯カメラ設置、オートロック、非接触型ディンプル2重キー、モニター付インターホンシステムキッチン、浴室乾燥機、ウォシュレットトイレ、宅配ボックス、NTT・KDDIインターネット対応

募集条件

契約期間：2年、更新料：1ヶ月

保証会社要加入：CASA・全保連

指定火災保険加入、解約予告1カ月前

※退去時に清掃及び現状回復/※ペット不可・楽器演奏不可



みずべや
水商売のお部屋

新宿本店 新宿区西新宿7-12-3小島ビル3階
TEL 03-6279-2032



みずべや
歌舞伎のお部屋

あずま通り店 新宿区歌舞伎町1-8-3長川ビル2階
TEL 03-6205-5732



みずべや
池袋のお部屋

池袋店 豊島区池袋2-4-2YKビル1階
TEL 03-6907-2660



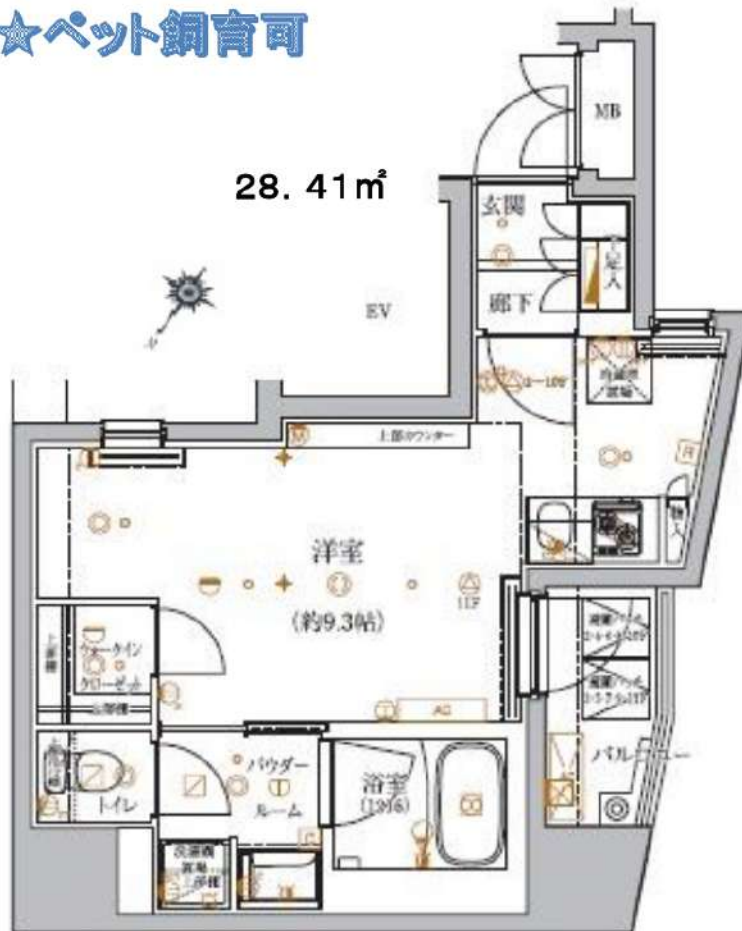
外観

アルテシモ リブラ

高級感溢れる分譲賃貸マンション！

★ウォークインクローゼットあり

★ペット飼育可



都営大江戸線
「牛込神楽坂駅」徒歩2分
東京外環東西線「神楽坂駅」徒歩7分



303号室 11月上旬入居可能！

賃料	123,500円		
管理費	10,000円	敷金	0ヶ月
保証金	なし	礼金	0ヶ月
償却	なし	更新料	新賃料の1ヶ月分
所在地	〒162-0833 東京都新宿区笹荷町29-1		
構造	RC 地上11階建	総戸数	29戸
種別	マンション	間取り	1R
完成年月	2020年6月	専有面積	28.41m²
電気	東京電力	ガス	有(都市ガス)
飲料水	有(公営水道)	下水道	有(公共下水)
台所	システムキッチン	給湯	●
コンロ	ガスコンロ(2口)	追焚システム	●
トイレ	温水洗浄便座	浴室乾燥機	●
浴室	有(バス・トイレ別)	オートロック	●
洗面台	有	エレベーター	●
洗濯置場	室内	BS・CSアンテナ(別途契約)	●
エアコン	冷暖房1基	地上デジタル	●
インターホン	モニター付オートロック	有線放送	
ネット環境	光ファイバー	バルコニー	●
備考	<p>○保証会社加入条件あり ≪エポス≫初回保証料40%(1年毎更新保証料なし、月額保証料800円) ≪日本セーフティ≫初回保証料50%(1年毎更新保証料10,000円) ○退去時クリーニング代:55,000円(税込) ※退去時請求※ ○24時間緊急駆けつけ対応:22,000円(税込) ○鍵交換代:22,000円(税込) ○家財保険:15,000円~/2年 ○事務手数料:11,000円(税込) ○更新料:新賃料の1ヶ月分 ○解約予告:2ヶ月前 ○インターネット使用料無料</p>		
ペット飼育時	小型犬 敷金+1ヶ月	猫 敷金+2ヶ月	



みずべや
水商売のお部屋

新宿本店 新宿区西新宿7-12-3小島ビル3階
TEL 03-6279-2032



みずべや
歌舞伎のお部屋

あずま通り店 新宿区歌舞伎町1-8-3良川ビル2階
TEL 03-6205-5732



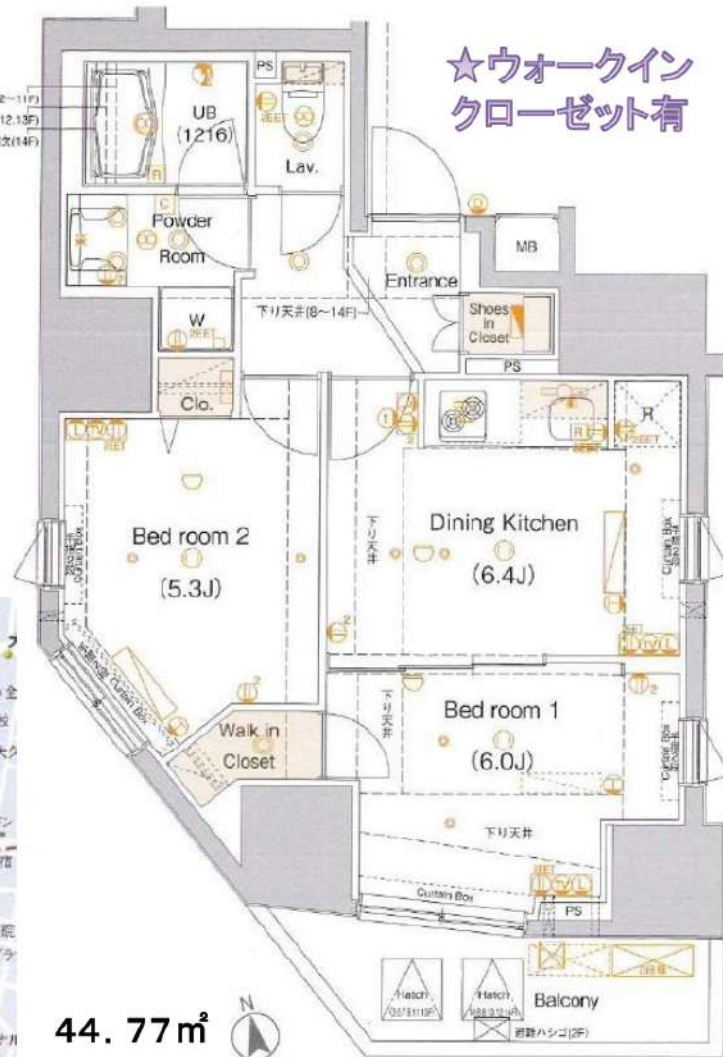
みずべや
池袋のお部屋

池袋店 豊島区池袋2-4-2YKビル1階
TEL 03-6907-2660



アルテシモ アルド

高級感溢れるマンション！駅近！ペット可！
ネット無料使い放題！



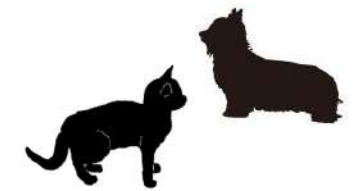
405号室 1月上旬入居可能！

賃料	190,000円		
管理費	15,000円	敷金	0ヶ月
保証金	なし	礼金	1ヶ月
償却	なし	更新料	新賃料の1ヶ月分
所在地	〒169-0073 東京都新宿区百人町1-22-27		
構造	RC 地上14階建	総戸数	66戸(管理室1戸含む)
種別	マンション	間取り	2DK
完成年月	2014年7月	専有面積	44.77m ²
電気	東京電力	ガス	有(都市ガス)
飲料水	有(公営水道)	下水道	有(公共下水)
台所	システムキッチン	給湯	●
コンロ	ガスコンロ(2口)	追焚システム	●
トイレ	温水洗浄便座	浴室乾燥機	●
浴室	有(バス・トイレ別)	オートロック	●
洗面台	有	エレベーター	●
洗濯置場	室内	BSアンテナ(別途契約)	●
エアコン	冷暖房2基	地上デジタル	●
インターホン	モニター付オートロック	有線放送	●
ネット環境	光ファイバー	バルコニー	●
備考	<p>○保証会社加入条件あり ≪エポス≫初回保証料40%(1年毎更新保証料なし、月額保証料800円) ≪日本セーフティー≫初回保証料50%(1年毎更新保証料10,000円) ○退去時クリーニング代: 77,000円 ※退去時請求※ ○入居時鍵交換代: 22,000円(税込) ○24時間緊急対応: 22,000円(税込) ○家財保険: 20,000円〜/2年 ○事務手数料: 11,000円(税込) ○更新料: 新賃料の1ヶ月分 ○解約予告: 2ヶ月前 ○インターネット使用料無料</p>		
ペット飼育時	小型犬 敷金+1ヶ月	猫	敷金+2ヶ月

総武中央線「大久保駅」徒歩3分



44.77m²



みずいべや
水商売のお部屋

新宿本店 新宿区西新宿7-12-3小島ビル3階
TEL 03-6279-2032



みずいべや
歌舞伎のお部屋

あずま通り店 新宿区歌舞伎町1-8-3長川ビル2階
TEL 03-6205-5732



みずいべや
池袋のお部屋

池袋店 豊島区池袋2-4-2YKビル1階
TEL 03-6907-2660