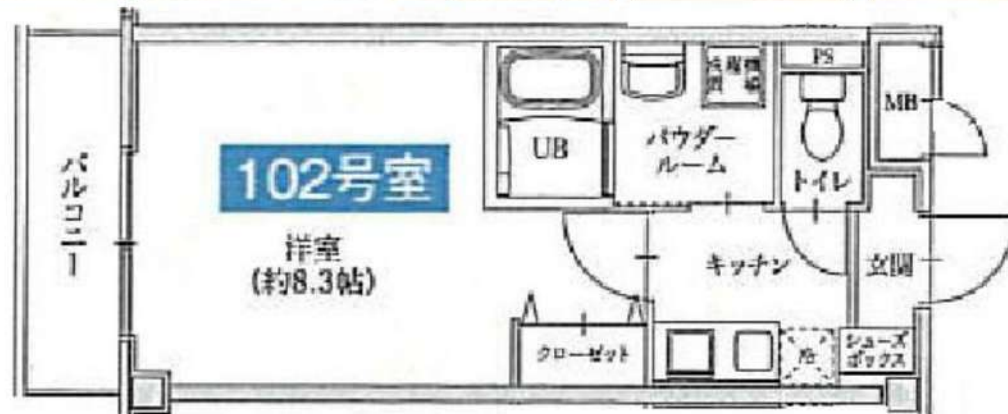


賃貸マンション

BUZZ中野野方

102号室 1K

西武新宿線「野方」駅 徒歩10分
JR中央線・総武線「高円寺」駅 徒歩17分



物件詳細

所在地	165-0027 東京都中野区野方2-61-9		
賃料	75,000	円	
管理費	10,000	円	
敷金	0ヶ月	礼金	0ヶ月
築年月	2018年3月	専有面積	25.49 m ²
構造	重量鉄骨造地上5階建		
現況	居住中(11/6退去予定)	入居可能日	相談
契約期間	2年間(更新可能)	建物管理会社	はじめの管理(株) 03-5434-8655

設備

オートロック/インターフォン エアコン/フローリング
 メールボックス/宅配ボックス クローゼット/シューズボックス
 エレベーター UHF/BS/CS
 バス・トイレ別/独立洗面台 インターネット(ファイバーゲート)
 システムキッチン(IH2口コンロ) 駐輪場(無料)
 浴室換気乾燥機/室内洗濯機置場

Information

必要書類	(申込時) 申込書類一式・身分証明書・源泉徴収票等収入証明
備考	入居時(すべて必須) ・火災保険(2年間) 18,000円 ・24時間安心サポート(2年間) 15,000円(+消費税) ・基本クリーニング費用 45,000円(+消費税) ・鍵交換費用 30,000円(+消費税)
	退去時(必須) ・エアコンクリーニング費用 15,000円(+消費税)/1台
	更新料 新賃料の1ヶ月分 / 更新手数料 5,000円(+消費税)
	※ 短期解約違約金有: 1年未満の解約で賃料2ヶ月分 2年未満の解約で賃料1ヶ月分
	※ 保証会社利用可(初回保証料50%~) ※ 解約予告期間2ヶ月 ※ 申込の内容により契約条件の変更有

※ 図面と現況が異なる場合は現況を優先とさせていただきます。

みずべや
水商売のお部屋
新宿本店 新宿区新宿7-12-3小島ビル3階
TEL 03-6279-2032



みずべや
歌舞伎のお部屋
あずま通り店 新宿区歌舞伎町1-8-3良川ビル2階
TEL 03-6205-5732



みずべや
池袋のお部屋
池袋店 豊島区池袋2-4-2YKビル1階
TEL 03-6907-2660

フェニックス北新宿エルミタージュ 805

間取り	賃料	管理費等
1K	77,000円	7,000円

敷金/保証金	77,000円	礼金/権利金	77,000円
敷引/償却金	0円	更新料	1ヶ月(新賃料)
その他費用	<small>[-一時金] 鍵交換費用(税込): 22,000円 [月次費用] 家財保険+付帯サービス(税込): 1,475円 (備考) ■契約時: 当月分+翌月分の賃料・管理費をお支払い頂きます ■解約時: ルームクリーニング費用及び借主負担分の原状回復費用をお支払い頂きます</small>		
物件種別	マンション		
物件所在地	東京都新宿区北新宿4丁目4-1		
交通	中央・総武線各停 大久保駅 徒歩9分 中央・総武線各停 東中野駅 徒歩10分 山手線 新大久保駅 徒歩12分		
間取り詳細	8階: 洋室 5.90畳		
構造	鉄筋コンクリート 8階 / 9階建		
面積	22.15㎡	向き	南
築年月	2001年5月25日	契約期間	普通借家契約 2年
駐車場		入居時期	2021年11月下旬
設備	2口ガス(グリル付) バス・トイレ別 浴室乾燥機 フローリング 室内洗濯機置場 角部屋二面採光		
入居諸条件			
損害保険			
保証会社	必須 初回保証料=合計賃料×50%(法人50%)、月額保証料=合計賃料×1%		
備考	■民泊利用不可 ■自転車: 月額500円 バイク: 月額2,000円 ※要空き確認・2年分一括払い ■部屋タイプ: E ※内装は入居までに変更となる場合がございます		

外観



その他



※図面と異なる場合は現況を優先となります。

物件番号: t0002850



水商売のお部屋

新宿本店 新宿区西新宿7-12-3小島ビル3階
TEL 03-6279-2032



歌舞伎のお部屋

あずま通り店 新宿区歌舞伎町1-8-3良川ビル2階
TEL 03-6205-5732



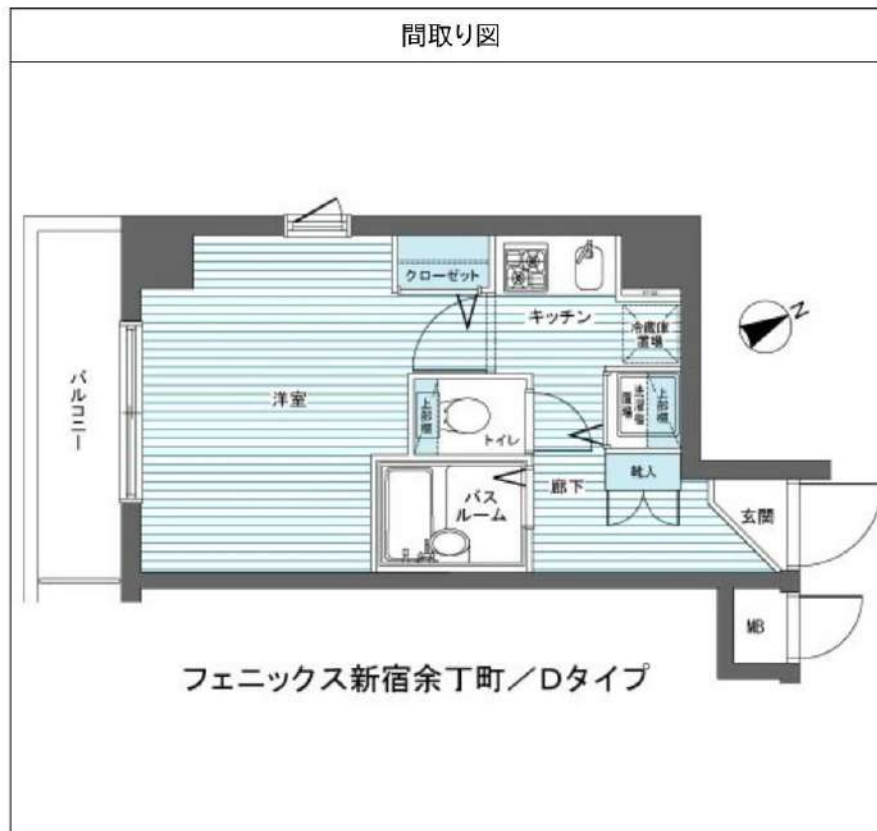
池袋のお部屋

池袋店 豊島区池袋2-4-2YKビル1階
TEL 03-6907-2660

トーションフェニックス新宿余丁町 603

間取り	賃料	管理費等
1K	78,000円	9,000円

敷金/保証金	78,000円	礼金/権利金	78,000円
敷引/償却金		更新料	1ヶ月(新賃料)
その他費用	<small>[-一時金] 鍵交換費用(税込): 22,000円 [月次費用] 家財保険+付帯サービス(税込): 1,475円 (備考) ■契約時: 当月分+翌月分の賃料・管理費をお支払い頂きます ■解約時: ルームクリーニング費用及び借主負担分の原状回復費用をお支払い頂きます</small>		
物件種別	マンション		
物件所在地	東京都新宿区余丁町6-25		
交通	都営大江戸線 若松河田駅 徒歩6分 都営大江戸線 東新宿駅 徒歩8分 都営新宿線 曙橋駅 徒歩11分		
間取り詳細	6階: 洋室 6.30畳		
構造	鉄筋コンクリート 6階 / 8階建		
面積	21.91㎡	向き	南西
築年月	2006年11月17日	契約期間	普通借家契約 2年
駐車場		入居時期	2021年12月上旬
設備	2口ガス バストイレ別 浴室換気乾燥機 エアコン フローリング 室内洗濯機置場 角部屋二面採光		
入居諸条件			
損害保険			
保証会社	必須 初回保証料=合計賃料×50%(法人50%)、月額保証料=合計賃料×1%		
備考	■民泊利用不可 ■自転車: 月額500円 バイク: 月額1,000円 ※要空き確認・2年分一括払い ■部屋タイプ: D ※内装は入居までに変更となる場合がございます		



※図面と異なる場合は現況を優先となります。

物件番号: t0007095

みずいばや
水商売のお部屋
新宿本店 新宿区西新宿7-12-3小島ビル3階
TEL 03-6279-2032



みずいばや
歌舞伎のお部屋
あずま通り店 新宿区歌舞伎町1-8-3良川ビル2階
TEL 03-6205-5732

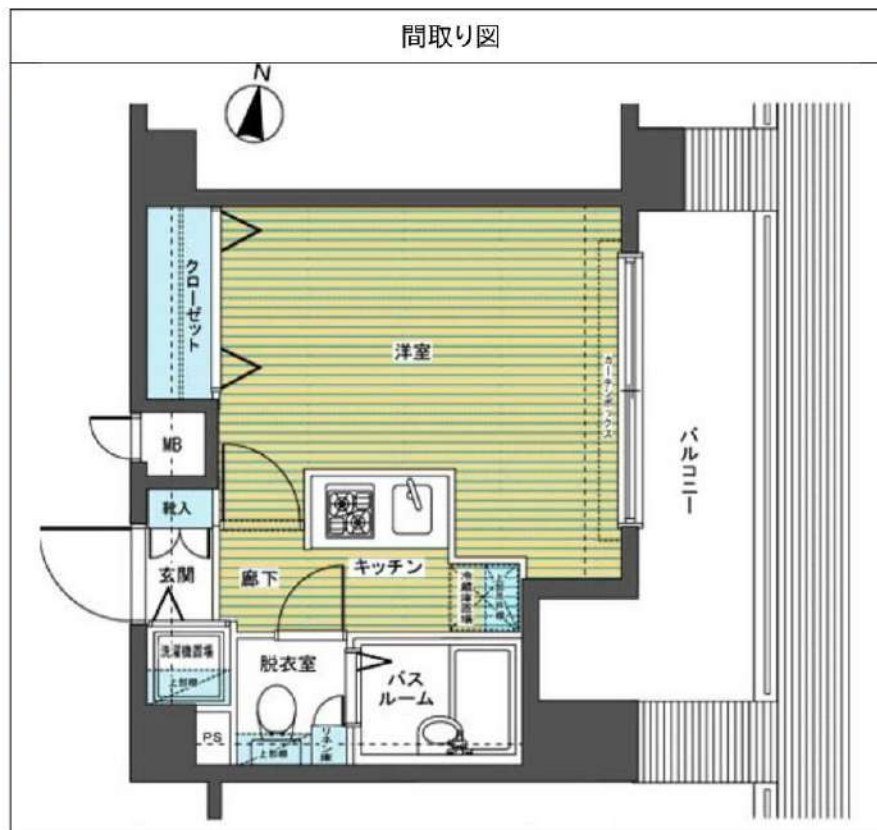


みずいばや
池袋のお部屋
池袋店 豊島区池袋2-4-2YKビル1階
TEL 03-6907-2660

トーションフェニックス笹塚参番館 502

間取り	賃料	管理費等
1K	79,000円	8,000円

敷金/保証金	79,000円	礼金/権利金	79,000円
敷引/償却金		更新料	1ヶ月(新賃料)
その他費用	<small>[-一時金] 鍵交換費用(税込): 22,000円 月次費用] 家財保険+付帯サービス(税込): 1,475円 (備考) ■契約時: 当月分+翌月分の賃料・管理費をお支払い頂きます ■解約時: ルームクリーニング費用及び借主負担分の原状回復費用をお支払い頂きます</small>		
物件種別	マンション		
物件所在地	東京都渋谷区笹塚1丁目24-2		
交通	京王線 笹塚駅 徒歩3分		
間取り詳細	5階: 洋室 6.30畳		
構造	鉄筋コンクリート 5階 / 5階建		
面積	22.05㎡	向き	東
築年月	2001年9月26日	契約期間	普通借家契約 2年
駐車場		入居時期	2021年11月下旬
設備	2口ガス(グリル付) バス・トイレ別 脱衣室 浴室換気乾燥機 エアコン フローリング 室内洗濯機置場		
入居諸条件			
損害保険			
保証会社	必須 初回保証料=合計賃料×50%(法人50%)、月額保証料=合計賃料×1%		
備考	■民泊利用不可 ■自転車: 月額500円(契約時2年間一括払い※台数要確認) ■部屋タイプ: O ※内装は入居までに変更となる場合がございます		



物件番号: t0003101

※図面と異なる場合は現況を優先となります。

みずいべや
水商売のお部屋
新宿本店 新宿区西新宿7-12-3小島ビル3階
TEL 03-6279-2032



みずいべや
歌舞伎のお部屋
あずま通り店 新宿区歌舞伎町1-8-3長川ビル2階
TEL 03-6205-5732



みずいべや
池袋のお部屋
池袋店 豊島区池袋2-4-2YKビル1階
TEL 03-6907-2660

MAXIV中野

113

1R

25.71 m²

賃貸料	89,000円
管理費	10,000円
礼金	89,000円
敷金	0円

◆◆◆ 初期費用の目安 ◆◆◆

礼金 上記参照

敷金 上記参照

※退去時にクリーニング代がかかります。

当月分賃料

※10日以降の賃貸の場合、翌月分が生じます

鍵交換費用 20,000円(税別)

書類作成費 500円税別

火災保険 (15,000円より)

保証会社保証料(加入必須)

※大手法人の場合は免除

※保証料についてはお問い合わせ下さい

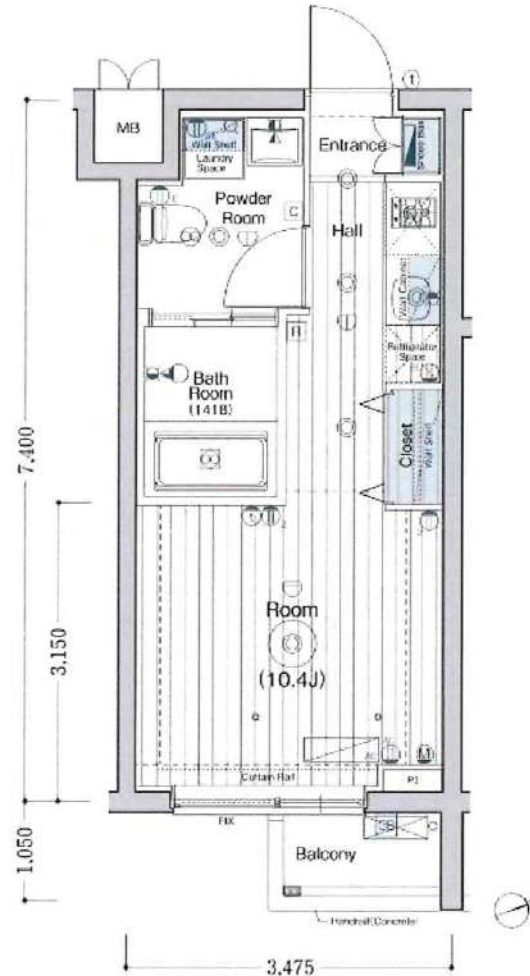
外国籍の方も相談に応じます

※保証会社GTN

その他各種相談に応じます

ペット可物件の場合でペット飼育する場合は
敷金1ヶ月増し(解約時償却)

◆◆◆ 間取図 ◆◆◆



図面と異なる場合は、現況優先とします。

~ information ~

人気エリア

10/20空予定

~ 物件概要 ~

所在地	東京都中野区上高田5-27-10
交通	西武新宿線新井薬師前駅まで徒歩6分
構造	鉄筋コンクリート造3階建
築年数	2017 / 2月築
契約形態/年数	普通賃貸借 / 2年契約
更新料	新賃料の1ヶ月分相当額
駐輪場	有
ペット飼育	相談
宅配BOX	有
コンロ	ガス
エアコン	有
インターネット	有(別途契約)
解約予告	1カ月前(書面による通知)
内見方法	鍵は、基本的に現地設置です。内見依頼書に物件名・号室・貴社名・担当者・日時を記入し、弊社までFAX下さい。

みずい+べや
水商売のお部屋

新宿本店 新宿区西新宿7-12-3小島ビル3階
TEL 03-6279-2032



みずい+べや
歌舞伎のお部屋

あずま通り店 新宿区歌舞伎町1-8-3泉川ビル2階
TEL 03-6205-5732



みずい+べや
池袋のお部屋

池袋店 豊島区池袋2-4-2YKビル1階
TEL 03-6907-2660

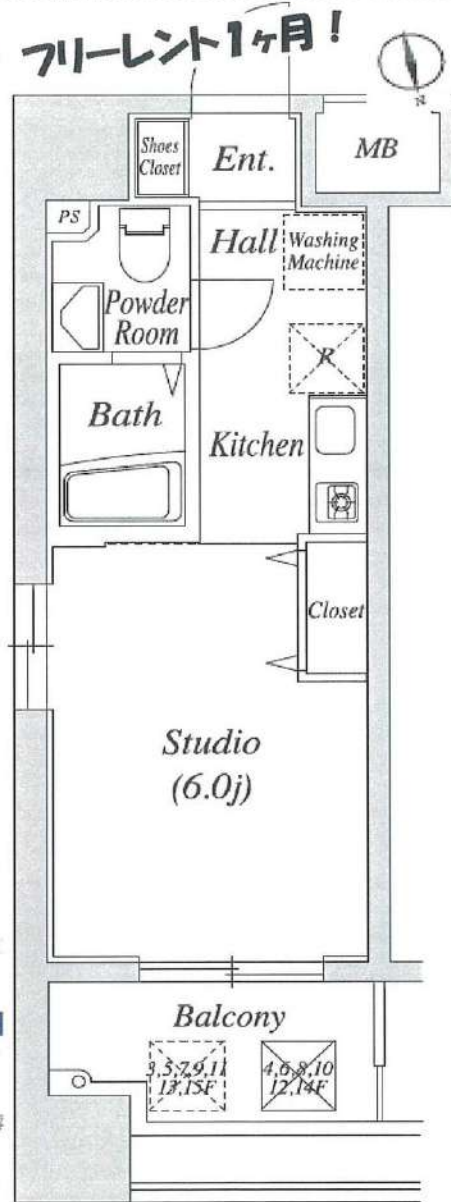
分譲賃貸マンション フリーレント1ヶ月!



新宿御苑

華やかと静謐を兼ね、
都心の奇跡の街が
今、拠点となる。

新築賃貸でも同様の価格。
毎週保証し、安心の賃貸です。
この土地は、大規模な再開発が予定されています。
（予定あり）
その土地は、10年以内の完成が予定されています。
賃貸のしやすさを重視し、10年以上の歴史があります。
その土地は、大規模な再開発が予定されています。
その土地は、大規模な再開発が予定されています。
その土地は、大規模な再開発が予定されています。



オートロック
B T 別
システムキッチン
ガスコンロ
エアコン
浴室換気暖房乾燥機
24時間換気システム
室内洗濯機置場
防犯カメラ
宅配BOX
独立洗面台
フローリング
クローゼット
シューズBOX



物件名	メビウス新宿御苑		
最寄り駅	新宿御苑		
賃料	94,000円		
敷金	1ヵ月		
礼金	0ヵ月		
間取り	1K		
号室	1201		
物件所在地	東京都新宿区新宿1-25-13		
交通	①丸の内線『新宿御苑』駅 徒歩6分		
建築構造	鉄筋コンクリート造 地上15階建12階部分		
管理費	8,000円	その他費用	無
専有面積	20.64㎡	バルコニー	5.32㎡
築年月	平成18年12月	総戸数	50戸
管理形態	全部委託	環境	
駐車場	無	駐輪場	有
入居予定日	相談	引き渡し	相談
設備	・タイル貼り ・システムキッチン(1口ガスコンロ) ・BT別 ・エアコン ・宅配BOX ・モニター付インターホン		
備考	◇保証会社利用必須◇要火災保険加入 ◇本人住民票 ◇法人相談可		



みずべや
水商売のお部屋

新宿本店 新宿区西新宿7-12-3小島ビル3階
TEL 03-6279-2032



みずべや
歌舞伎のお部屋

あずま通り店 新宿区歌舞伎町1-8-3良川ビル2階
TEL 03-6205-5732

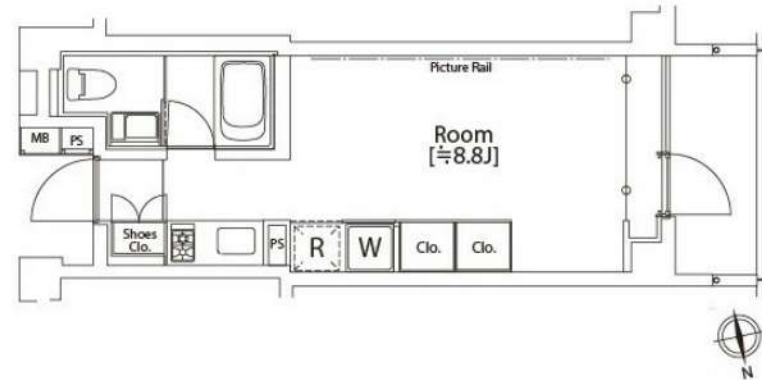


みずべや
池袋のお部屋

池袋店 豊島区池袋2-4-2YKビル1階
TEL 03-6907-2660

建物種別	マンション
カスターリア市ヶ谷	
303号室	

礼金なし!敷金1ヶ月!(保証会社利用必須)←初回保証料貸主負担(申込月末日迄の契約始期分対象)



入居可能日	即入居可	開口向き	西
<p>〈専有設備〉 インターフォン(TVモニター付き)、ダブルロック、防犯サムターン、フローリング、マルチメディアコンセント、クローゼット、下駄箱、収納スペース、エアコン、システムキッチン、コンロ口数(2口)、コンロ種類(ガス)、バス・トイレ(別室)、追い焚き、浴室乾燥機、温水洗浄便座、タンクレストイレ、洗面台、給湯、洗濯置き場(室内)、ベランダ・バルコニー、ウッドデッキ、BS、CS、光ファイバー、インターネット使用料無料</p>			
<p>※入居可能日は、空き予定の場合室内状況等により延びる可能性もございます。 ※図面と現況が異なる場合は、現況優先とさせていただきます。</p>			

賃貸条件	賃料	113,000円	共益費	10,000円
	敷金	1ヶ月	礼金	0ヶ月
	契約形態	普通借家	契約期間	2年
	更新料	新賃料1ヶ月		

所在地	東京都新宿区市谷薬王寺町14-4			
交通	都営大江戸線「牛込柳町」徒歩6分 都営新宿線「曙橋」徒歩9分			
建物	構造・規模	RC造 地上6階、地下1階建		
	築年数	2008年9月	総戸数	50戸
	間取	ワンルーム	専有面積	24.29㎡
共用設備	オートロック、防犯カメラ、24時間緊急対応、機械警備、宅配ボックス、集合ポスト、エレベーターあり、専用ゴミ置き場あり、駐輪場あり			
保証会社利用必須	第1優先保証料	((株)エポスカード)保証料(初回契約時)40%、保証料(月額)1%、		
	第2優先保証料	日本セーフティー(株) 初回賃料総額の50%、月額330円(税込)、年間保証料10,000円(1年毎)		
	第3優先保証料	フォーシーズ(株) 初回賃料総額の50%、月額330円(税込)、年間保証料賃料総額の1ヶ月分(1年毎)ただし家賃延滞回数が0回及び1回の場合は10,000円、2回の場合は30,000円に割引		
その他費用	損害保険	要 貸主指定 18,000円2年		
	鍵交換費	27,500円(税込み)		
退去時費用	室内清掃費	居室専有面積30㎡未満は一律33,000円(税込)、30㎡以上は1㎡あたり1,100円(税込)		
	エアコン清掃費	壁掛け・床置き式1台あたり11,000円(税込)、天井カセット型エアコン1台あたり27,500円(税込)		
備考	<p>■デザイナーズ■2009年度グッドデザイン賞受賞■初回保証料貸主負担■303号室A1タイプ■2019年6月大規模修繕工事済■注【構造・規模】鉄筋コンクリート造地上6階地下1階建■インターネット無料(要登録):フレッツ光ネクスト ギガマンション・スマートタイプ(0120-116-116)※設定状況によりNTTの配線工事が必要になる場合がございます。</p>			



みずべや
水商売のお部屋

新宿本店 新宿区西新宿7-12-3小島ビル3階
TEL 03-6279-2032



みずべや
歌舞伎のお部屋

あずま通り店 新宿区歌舞伎町1-8-3良川ビル2階
TEL 03-6205-5732



みずべや
池袋のお部屋

池袋店 豊島区池袋2-4-2YKビル1階
TEL 03-6907-2660

Brass Ring

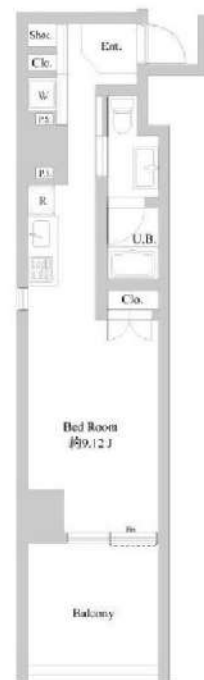
号室	賃料
0204	126,000円

☆☆☆デザイナーズマンション☆☆☆

☆敷金0ヶ月・礼金1ヶ月キャンペーン☆

2021年10月末までにお申込に限ります！

『ご入居までに抗菌処理を行います！』



- ◆共用部防犯カメラ
- ◆敷地内ゴミ置場完備
- ◆TVモニター付きオートロックシステム
- ◆メールBOX・宅配BOX
- ◆2口ガスコンロ付き
- ◆フローリング
- ◆エアコン完備
- ◆温水洗浄便座
- ◆浴室換気乾燥機
- ◆追炊き機能付きバス
- ◆インターネット無料！
- ◆レジデンシャルインターネット
- ◇駐輪場月額：500円(税別)
- ◆ペット飼育可☆
- (猫・小型犬いずれか1匹)※プラス敷金1ヵ月

《個人》審査時：顔写真付身分証明・収入証明
 《法人》審査時：会社案内・会社謄本・決算書等
 ※その他、必要に応じて請求させていただきます。

図面が現状と異なる場合は現状優先とします。
 更新料：新賃料の1ヶ月分

管理費	8,000円		
敷金	0ヶ月	礼金	1ヶ月
所在地	東京都新宿区 北新宿4丁目18-8		
交通	JR中央・総武線 東中野 徒歩7分 東京メトロ東西線 落合 徒歩9分 都営大江戸線 東中野 徒歩11分		
構造	鉄筋コンクリート(RC造) 7階建		
専有面積	31.98㎡	開口部方位	東
総戸数	25戸	間取り	1K
築年月	2012/02	契約期間	2年
入居日	12/13		
設備等	都市ガス、公共下水、オートロック、TVドアホン、宅配BOX、B・T別、浴室乾燥機、追い焚き機能、洗濯機置き場室内、ベッドの飼育、ガスコンロ、コンロ2口、フローリング、バルコニー、CSアンテナ、BSアンテナ、エアコン、ウォークインクローゼット、防犯カメラ、温水洗浄便座、ネット無料、洗面台、テラス、収納、シューズインクローク、インターネット接続可、敷地内ごみ置き場、ダブルロックキー		
備考	借家人賠償責任が付いた火災保険に加入要 保証会社利用可(賃料+管理費等の60%~60%) (エガス、日本セ、ペット可！(猫・小型犬いずれか1匹)※プラス敷金1ヵ月 <契約時(税込)> ・クリーニング費用37,800円・AC外-ンが費用16,200円・鍵交換代16,200円 ※1年以内での解約の場合、賃料1ヵ月相当額の違約金あり ※入居日が変更になる場合がございます。		

物件コード 51051_204

みずいばや
水商売のお部屋

新宿本店 新宿区西新宿7-12-3小島ビル3階
TEL 03-6279-2032



みずいばや
歌舞伎のお部屋

あずま通り店 新宿区歌舞伎町1-8-3良川ビル2階
TEL 03-6205-5732



みずいばや
池袋のお部屋

池袋店 豊島区池袋2-4-2YKビル1階
TEL 03-6907-2660

ドルチェ代々木 601号室

JR山手線・総武線・都営大江戸線
「代々木」駅徒歩3分

物件概要

- ◆所在地 : 東京都渋谷区代々木1-2-8
- ◆構造 : 鉄筋コンクリート造 地上7階建
- ◆築年月 : 平成14年 8月
- ◆専有面積 : 40.79㎡ ◆バルコニー面積 : 8.61㎡
- ◆間取り : 1DK ◆用途 : 住居専用
- ◆総戸数 : 47戸

★フリーレント1ヶ月OK!
(但し、賃発日がお申込日より2週間以内となります)

3路線利用可

角部屋

- ◆オートロック
- ◆TVモニター付
インターホン
- ◆宅配ロッカー
- ◆エアコン
- ◆シャワートイレ
- ◆浴室換気乾燥機
- ◆システムキッチン
- ◆室内洗濯機置場
- ◆クローゼット
- ◆フローリング



募集概要

- ◆敷金 : 1ヶ月 ◆礼金 : 0ヶ月
- ◆更新料 : 新賃料の1.5ヶ月分
- ◆更新手数料 : 22,000円(内消費税2,000円)
- ◆解約予告 : 2ヶ月前
- ◆入居日 : 相談

その他条件

- ※事務手数料: ナシ
- ※当社指定家財保険加入義務有(新規・更新): 18,800円~(2年間)
- ※鍵交換費用: 20,350円(内消費税1,850円)
- ※保証会社加入義務有(賃料と共益費総額の50%
更新事務手数料10,000円/年)
- ※24時間安心サポート加入義務有(2年間)
16,500円(内消費税1,500円)
- ※ペットの飼育不可



賃料	共益費
130,000円	10,000円

礼金0ヶ月! 10月キャンペーン!
(但し10月31日申込分まで)

※ 図面と現況が異なる場合は現況を優先と致します。



みずべや
水商売のお部屋

新宿本店 新宿区西新宿7-12-3小島ビル3階
TEL 03-6279-2032



みずべや
歌舞伎のお部屋

あずま通り店 新宿区歌舞伎町1-8-3良川ビル2階
TEL 03-6205-5732



みずべや
池袋のお部屋

池袋店 豊島区池袋2-4-2YKビル1階
TEL 03-6907-2660

Duo Scala ICHIGAYA

デュオ・スカーラ市ヶ谷

Ctype 1DK

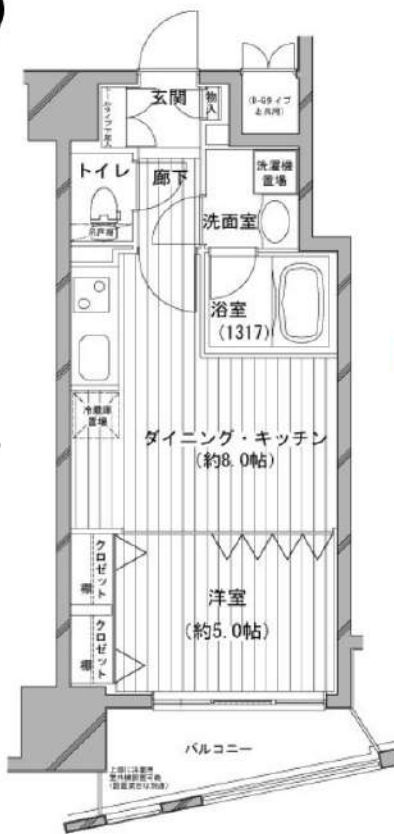
専有床面積 33.78㎡(10.21坪)
バルコニー面積 5.07㎡(1.53坪)

分譲賃貸

- 所在地 / 東京都新宿区市谷本村町2番4号
- 交通 / 東京メトロ南北線・有楽町線「市ヶ谷」駅徒歩3分
JR総武線「市ヶ谷」駅徒歩5分
- 完成 / 2003年2月
- 構造・規模 / 鉄骨鉄筋コンクリート造・地上14階建
- 契約期間 / 2年間(更新可)
- 敷金・礼金 / 各1ヶ月
- 更新料 / 新賃料の1ヶ月分
- 入居日 / 10月下旬(空室)

◎住環境良好! 日当り・眺望良好!
春は桜並木がきれいです。

四谷駅も徒歩圏内。スーパー近隣にあり。



★保証人不要システム利用必須★

全保連(株)

初回保証料: 総賃料の40%

年間保証料: 10,000円

口座振替手数料: 330円/月

※別の保証会社も利用できます。

★24時間メンテナンスサービス JS24★

2年間/16,500円

◇◆害虫駆除サービス◇◆

(お客様の任意で承ります)

1R~2LDK 16,500円

今なら除菌サービス!

ペット※小型犬・SOHO相談
(敷金追加1ヶ月)

○充実の仕様・設備○



- 図面と現況が異なる場合は現況を優先します
- CSは受信不可能なチャンネルがございます
- 当社指定の火災保険に加入していただきます
- 契約時、鍵交換代29,700円がかかります
- 当社指定の入居申込書にご記入願います
- 入居審査及び契約時に書類の提出をお願いします
- その他お申込にあたって必ずお読みください
- 成約時仲介手数料として1ヶ月分(外税)申し受けます
- 先行申込不可。内見後の申込受付になります
- 1年未満の解約は短期解約違約金がかかります

803号室 賃料140,000円
管理費10,000円

みずべや
水商売のお部屋
新宿本店 新宿区西新宿7-12-3小島ビル3階
TEL 03-6279-2032



みずべや
取寄のお部屋
あずま通り店 新宿区歌舞伎町1-8-3長川ビル2階
TEL 03-6205-5732

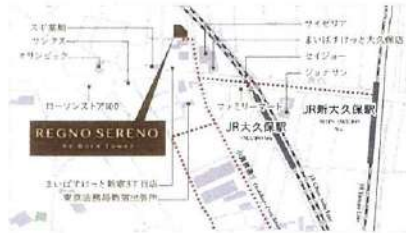
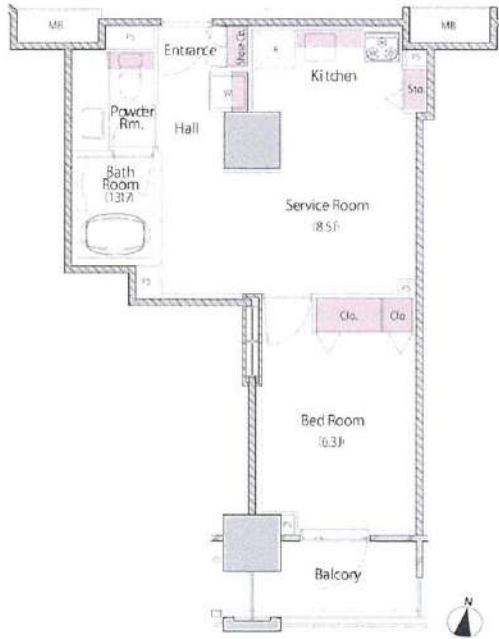


みずべや
池袋のお部屋
池袋店 豊島区池袋2-4-2YKビル1階
TEL 03-6907-2660

マンション	賃料(管理費込)	交通	名称
	160,000 円	JR中央・総武線 大久保 駅 徒歩 3分	レグノ・セレーノ 904号室

- ☆都心を見渡せる眺望!!!
- ☆大型スーパーまで徒歩3分
- ☆コンビニ多数! 最短徒歩2分
- ☆公共施設・医療施設も充実
- ☆新宿のショッピングエリアまで徒歩圏内のアクセス

総戸数217戸 24階建タワーマンション



賃貸条件

- 賃料 : 152,000円
- 管理費 : 8,000円
- 礼金 : 賃料の1ヶ月 ※ペット飼育時+1ヶ月増
- 敷金 : 賃料の1ヶ月
- 賃貸借種類 : 普通借
- 賃貸借期間 : 2年間
- 再契約料 : 新賃料の1ヵ月相当額
- 入居日 : 11月上旬予定

建物

- 所在地 : 新宿区北新宿3丁目2-1
- 占有面積 : 39.26 m²
- バルコニー面積 : 4.14 m²
- 間取り : LDK 8.5J 洋室 6.3J
- 構造 : 鉄骨・鉄筋コンクリート造陸屋根
- 規模 : 地下2階付地上24階建
- 完成 : 平成20年4月
- 施工 : 佐藤工業株式会社東京支店

設備

- カラーモニター付インターホン
- ディンプルキー
- フローリング
- コンシェルジュサービス
- トランクルーム
- エアコン
- 室内洗濯機置場
- 洗浄保温便座
- インターネット光ブロードバンド対応
- トレーニングルーム無料
- 警備会社とのオンラインセキュリティ

施設

- 水道 (公 営) 電気 (J:COM電力)
- 汚水 (公 共 下 水) トランクルーム 空 無
- 雑排水 (公 共 下 水) 駐車場 要 確 認
- ガス (東 京 ガス) 駐輪場 215台 空 有

備考

- 現況 原状回復工事中 10月末完了予定
- ペット (相談) ※ペット飼育時規定あり
- 楽器 (規約内可)
- 駐車場 ¥26,000~32,000(収納可能サイズ有)
- 駐輪場 無料
- 保証会社・火災保険 要加入
- 鍵交換代 ¥27,500
- ※告知事項あり

※退去時におけるルームクリーニング費用は借主負担となります。
 ※図面と現況に相違がある場合は現況を優先します。

みずべや
水商売のお部屋

新宿本店 新宿区西新宿7-12-3小島ビル3階
TEL 03-6279-2032



みずべや
歌舞伎のお部屋

あずま通り店 新宿区歌舞伎町1-8-3良川ビル2階
TEL 03-6205-5732



みずべや
池袋のお部屋

池袋店 豊島区池袋2-4-2YKビル1階
TEL 03-6907-2660