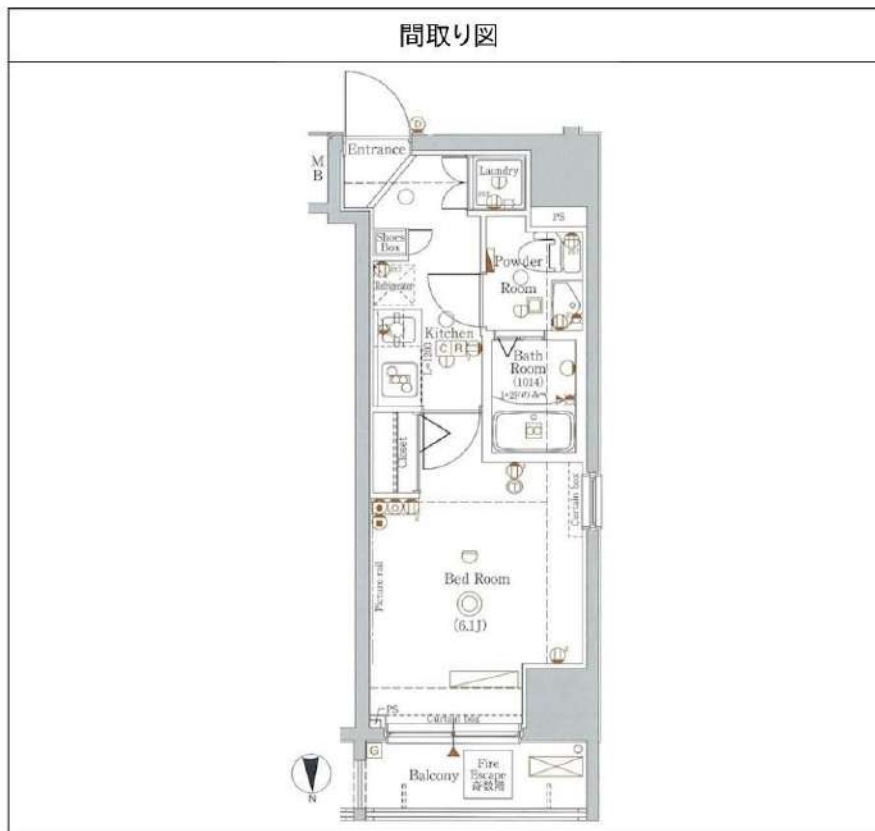


アクセス新宿中落合 501

間取り	賃料	管理費等
1K	79,500円	10,000円

敷金/保証金	0円	礼金/権利金	0円
敷引/償却金		更新料	1ヶ月(新賃料)
その他費用	[備考] クラブアセット:20,000円(契約時)、クリーニング費用:38,500円(退去時)、鍵交換費用:38,500円(退去時)		
物件種別	マンション		
物件所在地	東京都新宿区中落合3丁目24-13		
交通	都営大江戸線 落合南長崎駅 徒歩5分 西武池袋線 椎名町駅 徒歩12分		
間取り詳細	洋室 6.10畳, K 2.00畳		
構造	鉄筋コンクリート 5階 / 10階建		
面積	21.65㎡	向き	北
築年月	2009年6月	契約期間	普通借家契約 2年
駐車場	無	入居時期	2022年2月上旬 予定
設備	バス・トイレ別、シャワー、ガスコンロ、ガスコンロ設置済、2口コンロ、システムキッチン、エアコン、室内洗濯機置場、CS、BS、フローリング、光ファイバー、色住戸、温水洗浄便座、浴室乾燥、クローゼット、シューズボックス、24時間緊急通報システム、2面採光、ガスキッチン、ガス給湯、ダブルディンプルキー、モニタ付オートロック、人感照明センサー、洗面化粧台、24時間換気システム、インターホン、2F以上、CATV、分譲タイプ、エレベーター、宅配BOX、外壁タイル張り、24時間ゴミ出し可、防犯カメラ、メールボックス、敷地内ゴミ置き場		
入居諸条件	ペット可、ルームシェア不可、外国人相談、楽器使用不可、高齢者不可、事務所不可、二人入居不可、法人可		
損害保険	要 18,000円(2年)		
保証会社	必須 新日本信用保証:賃料+管理費の50%~		
備考	引越業者指定有り:ベスト引越サービス 鍵交換費用・クリーニング費用は審査状況により先払いのケース有り ペット飼育可能(小型犬か猫1匹まで)敷金1ヶ月追加 法人契約の場合、敷金礼金各1ヶ月分追加その他、審査状況により敷金追加ケース有り 12ヶ月未満の解約の場合、短期解約違約金月額賃料1ヶ月分 解約予告2ヶ月前 アセットでんき加入必須		



物件番号: 12178_A_2.90

※図面と異なる場合は現況を優先となります。



水商売のお部屋

新宿本店 新宿区西新宿7-12-3小島ビル3階
TEL 03-6279-2032



歌舞伎のお部屋

あずま通り店 新宿区歌舞伎町1-8-3長川ビル2階
TEL 03-6205-5732



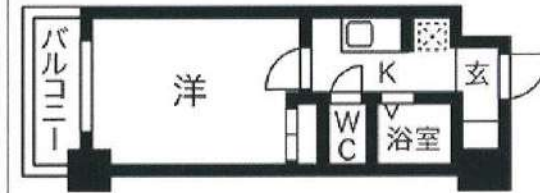
池袋のお部屋

池袋店 豊島区池袋2-4-2YKビル1階
TEL 03-6907-2660

物件種目	[住居用] マンション		
物件名	スカイコート笹塚駅前		
号室名	305 (3階部分)		
所在地	〒151-0073 東京都渋谷区笹塚1丁目58-9		
交通	京王線「笹塚」徒歩2分		
建築構造	鉄筋コンクリート造 地上10階 総戸数49戸		
間取タイプ	1K[洋室]		
専有面積	21.37㎡	開口部方位	西
築年	2003年02月		
現況/入居時期	退去予定(11/中) / 2021年12月上旬		
賃料	80,000 円		
共益費・管理費	6,000円		
敷金	1ヶ月		
礼金	1ヶ月		
保証金		償却・敷引	1ヶ月
更新料	新賃料の1ヶ月		
契約期間	2年間		
町内会費			
駐車場	敷地内駐車場		
	備考		
	バルコニー面積: 3.13㎡		
	設備		
	【水廻り】 風呂(ユニットバス)・トイレ(水洗)・洗面台(浴室内)・浴室乾燥機・バス・トイレ別・洗濯機置場(室内) 【冷暖房】 エアコン(冷暖房) 【収納】 シューズボックス 【放送・通信】 BS・CS・UHFアンテナ(地デジ用)・インターネット設備 【セキュリティ】 オートロック・宅配BOX・インターホン(カメラ付き) 【その他】 専用ゴミ置場・エレベーター(1基)・自転車置場・ガス(都市ガス)・バルコニー/ベランダ・分譲タイプ		
	条件		
	【条件】 保証会社利用必須		



A3タイプ



※ この資料は物件の概略紹介資料になります。間取図面、設備、概要などが現況と異なる場合は現況優先となります。

特記事項:

webサービス広告掲載 [許可]・チラシ、雑誌等掲載広告 [許可]・保険: 保険料加入 火災保険 2年契約 20,000円・更新事務手数料: 8,800円(税込/更新時)・24Hサポート(2年毎): 16,500円(税込/契約時)・消臭抗菌費: 16,500円(税込/契約時)・カギ交換費用: 27,500円(税込/契約時)
 個人の転貸禁止、短期解約違約金有(1年以内の解約時、賃料管理費の一か月分)、ペット飼育不可、現況優先、広告掲載エンド向け媒体のみ可・保証会社利用必須(保証人代行費用 40%)・初期費用 月額賃料(管理費込)・敷金 退去時償却
 ※空き予定物件はすべて先行契約のご案内となります。先行申込は受け付けておりません。

AD

みずびや

水商売のお部屋

新宿本店 新宿区西新宿7-12-3小島ビル3階
TEL 03-6279-2032



みずびや

歌舞伎のお部屋

あずま通り店 新宿区歌舞伎町1-8-3良川ビル2階
TEL 03-6205-5732



みずびや

池袋のお部屋

池袋店 豊島区池袋2-4-2YKビル1階
TEL 03-6907-2660

オートロック完備の分譲賃貸マンションです。
 東京メロ・東西線 高田馬場駅から徒歩約9分、副都心線 西早稲田駅から徒歩約11分の
 好立地です。設備充実！日当たり良好！家具・家電付き！

シンシア西早稲田 503号室



【賃貸条件】 契約区分:普通借家契約			
賃料	85,000円		
共益費	なし		
敷金	1.0ヶ月	礼金	なし
更新料	更新時新賃料の1ヶ月相当分		
保証料	初回:月額合計の50%~/1年毎:10,000円		
火災保険料	15,000円	鍵料金	22,000円~
事務手数料	16,500円		

【物件概要】			
所在地	東京都新宿区西早稲田3-24-9		
間取り	1K	専有面積	約21.30㎡
間取り詳細	洋室:約6.4帖		
物件種別	マンション	建物構造	鉄筋コンクリート造
階数	5/9階建	築年月	2002年3月
入居可能日	相談	内見	不可
交通	東京メロ・東西線 高田馬場駅 徒歩約9分 東京メロ・副都心線 西早稲田駅 徒歩約11分		

【設備】

都市ガス給湯、浴室換気乾燥機、トイレ、エアコン、システムキッチン、クローゼット、TVインターフォン、オートロック、火災報知器、ガスコンロ(2口)、室内洗濯機置場、バルコニー、エレベータ、宅配ボックス、家具・家電付き

【備考】

※保証会社加入必須です。
 ※事務所利用不可、法人契約相談。
 ※短期解約違約金あり。
 ※契約時必要書類: 身分証明証のコピー、住民票(原本)

※図面や画像と現況に相違がある場合は、現況優先とします。

みずいべや
水商売のお部屋

新宿本店 新宿区西新宿7-12-3小島ビル3階
TEL 03-6279-2032



みずいべや
歌舞伎のお部屋

あずま通り店 新宿区歌舞伎町1-8-3良川ビル2階
TEL 03-6205-5732



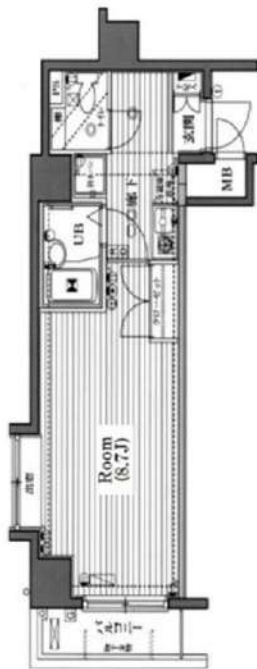
みずいべや
池袋のお部屋

池袋店 豊島区池袋2-4-2YKビル1階
TEL 03-6907-2660



GALA STAGE NISHISHINJUKU
FOR RENT

LAYOUT



LOCATION

- ・都営大江戸線 [西新宿5丁目] 駅 徒歩 4分
- ・東京メトロ丸の内線 [西新宿] 駅 徒歩 11分

ENTRANCE



OUTLINE

ガラ・ステージ西新宿 201号室

間取り	1K		
広さ	26.14 m ²		
敷引	償却金	保証金	
物件種別	マンション		
建物所在地	東京都新宿区西新宿4丁目12-7		

構造	RC 地上7階建		
築年月	2001年2月		
現状	空室		
入居諸条件	保証会社必須 / 短期解約違約金あり / 電力会社指定あり		
契約期間	2年 更新可 新賃料1ヶ月		
解約予告	2か月前		
ペット飼育	不可		

駐輪場あり
空き状況・詳細は下記、建物管理会社まで
㈱エフジェーコミュニティ <03-6735-8890>

設備	オートロック / エレベーター / 敷地内ゴミ置き場 / 24hゴミ出し可 / 宅配ボックス / エアコン / 温水洗浄便座 / 室内洗濯機置場 / 浴室換気乾燥機 / シューズボックス / 駐輪場		
備考	保証会社契約料	初回 総賃料 50% -	
	更新手数料	0.5ヶ月分	
	火災保険	20,000円 / 2年	
	24時間サポート	16,500円 / 2年	
	鍵交換費用	33,000円	

賃料	86,000円	敷金	0ヶ月
管理費(全タイプ)	9,000円	礼金	1ヶ月

INTERIOR



※写真と現物に相違がある場合は、現況を優先します

※家具配置イメージ



複数路線利用可能！新宿駅まで直通5分で利便性抜群！セキュリティや設備充実のお部屋です☆

1K	専有面積	21.71㎡
賃料	89,000円	
管理費	10,000円	
礼金	1ヶ月	敷金 1ヶ月
入居時期	予定 2021年12月06日	

◆アクセス 東京メトロ千代田線「代々木公園」駅徒歩 8分

小田急線「代々木八幡」駅徒歩8分 東京メトロ千代田線「代々木上原」駅徒歩13分

◆物件概要

- ・住所/東京都渋谷区富ヶ谷2丁目 14-1
- ・構造/鉄筋コンクリート造地上階数 10階
- ・築年数/2005年2月
- ・駐車場/要問い合わせ ・駐輪場/設備有 ・バイク置き場/設備有 ※設備有の場合は要問い合わせ
- ・向き/東
- ・契約期間/普通借家契約 2年
- ・更新料/新賃料の 1.5 ヶ月+更新事務手数料16,500円(税込)

◆初期費用

- ①保証委託料/にじいろ◎月額保証料：賃料+管理費の1%※最低保証料1,000円 ◎初回保証委託料：賃料+管理費+月額保証料の80%◎決済手数料：毎月550円(税込)
- ②損害保険/有り 火災保険 24ヶ月 23,000円
- ③当月分日割賃料
- ④翌月分賃料
- ⑤その他費用/安心入居サポート(税込・必須)：16500円 鍵交換費用(税込・必須)：27500円

◆入居諸条件

ペット(相談)、ルームシェア(相談)、外国人入居(相談)、学生専用(可)、楽器使用(相談)、高齢者(相談)、子供(不可)、事務所(不可)、性別(不問)、単身(可)、二人入居(相談)、法人(可)、未成年契約(不可)

◆設備

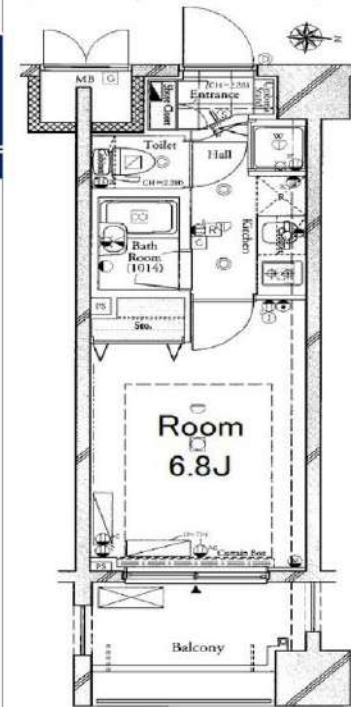
2F以上、オートロック、ダブルロック、モニター付オートロック、防犯カメラ、メールボックス、24時間換気システム、2ロコンロ、BS、CATV、CS、インターホン、エアコン、ガス給湯、クローゼット、システムキッチン、シューズボックス、バス・トイレ別、フローリング、ユニットバス、温水洗浄便座、高速ネット対応、室内洗濯機置場、洗面台、浴室乾燥、24時間ゴミ出し可、エレベーター、宅配BOX、敷地内ゴミ置き場

◆備考

短期解約違約金有(1年未満解約賃料+管理費1.5ヶ月分)
2ヶ月前解約予告
先行申込可
法人契約の場合：礼金1か月追加で法人規定ご相談可能
退去時ルームクリーニング費用(税込)：39,600円
退去時エアコン内部洗浄費用(税込)：13,200円/台
ペット飼育相談(小型犬または猫1匹まで)飼育の際は1匹につき敷金1ヶ月追加、退去時償却
楽器使用相談可：但し消音機能付き・他の居住者よりクレームがあった場合即時使用中止

◆周辺施設

- ・セゾンプラザ 渋谷富ヶ谷2丁目店
 - ・肉のつけや 富ヶ谷店
 - ・Bio cBon(化) 代々木公園 富ヶ谷店
 - ・代々木八幡アザ 薬品
- ※作成時データの為、現状とは異なる場合がございます。



※図面と異なる場合は現況を優先となります。
※賃料発生日は申込から原則2週間となります。

コンシェルシア・デュー代々木公園 307

賃貸マンション

室内写真準備中

みずいばや

水商売のお部屋

新宿本店 新宿区西新宿7-12-3小島ビル3階
TEL 03-6279-2032



みずいばや

歌舞伎のお部屋

あずま通り店 新宿区歌舞伎町1-8-3長川ビル2階
TEL 03-6205-5732



みずいばや

池袋のお部屋

池袋店 豊島区池袋2-4-2YKビル1階
TEL 03-6907-2660

大都市を普段の生活圏として使い、楽しめる日常 駅近賃貸マンション・都会のオアシスに住まう

Access

東京メトロ丸の内線

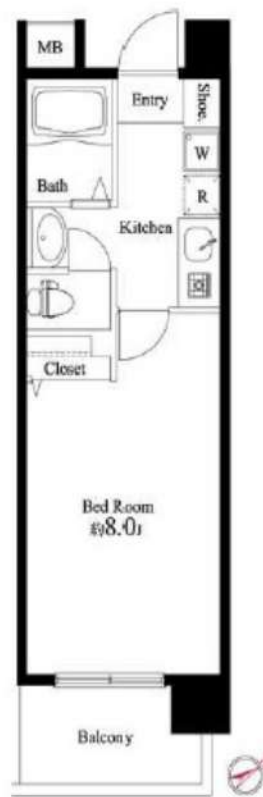
「新宿御苑前」 駅徒歩 3分



都営新宿線

「新宿三丁目」 駅徒歩 8分

- タイル貼りの美しい外観
- オートロックシステム
- 共用部・防犯カメラ設置
- 防犯窓付きエレベーター
- 防犯性の高い玄関扉ダブルロック
- 床フローリング仕様
- 洋室エアコン標準装備
- ガス1口キッチン(収納有)
- バスルームとトイレを独立
- お湯張り機能付きバス
- 洗濯機置場室内
- 収納便利なクローゼット
- ピクチャーレール
- シューズBOX
- インターネット光対応(別途費用)
- BS・CATV(別途費用)
- 敷地内ゴミ置き場
- 駐輪場:無料
- 2人入居可能・外国籍入居可能



0503 号室 専有面積 24.77㎡

間取 1K

賃料 **90,000** 円/月

共益費 12,000 円/月

物件概要

所在地 / 東京都新宿区新宿1丁目29-15
 構造・規模 / 鉄筋コンクリート造 10階建
 総戸数 / 27 戸
 築年月 / 2004年03月26日
 入居日 / 2022年01月08日

契約条件

保証金1ヶ月 (契約時償却)

保証システム利用料:家賃総額55%(最低金額5.5万円)
 保証金契約時償却(保証金プランで契約の場合)
 24時間安心サポート料11,000円鍵交換代19,800円
 室内抗菌処理代16,500円事務手数料16,500円
 当社指定賃貸入居者総合保険加入の事(別途費用)
 ※賃料口座引落し(口座振替手数料:月額550円)
 普通賃貸借2年契約(更新可)
 ※学生・☆・ロ・民泊不可

24時間安心サポート

設備のトラブルに24時間365日の受付体制

医療健康サービス 24

看護師が24時間365日ご相談に応じます。

※図面と現況が異なる場合、現況優先とさせていただきます。



高級賃貸マンション

ガイア歌舞伎町 壱番館

新宿区歌舞伎町

JR線「新宿」徒歩 **9**分

東京メトロ副都心線・都営大江戸線

「東新宿」徒歩 **5**分

東京メトロ丸ノ内線

「新宿三丁目」徒歩 **7**分

多くの人と情報が集まる街「新宿」

周辺環境

『アルタ』まで徒歩 **8**分

『新宿伊勢丹』まで徒歩 **8**分

『マルイ』まで徒歩 **9**分



無料インターネット導入済

無線(wi-fi)が各戸に整っています。

- | | | |
|----------------|------------|---------|
| ミニ冷蔵庫 | ワッシュレットトイレ | 浴室換気乾燥機 |
| 防犯カメラ(3基) | 追い抜き機能 | ダブルロック |
| エアコン(1基) | 100%ガスコンロ | 宅配ボックス |
| オートロック | 敷地内自動販売機 | エレベーター |
| TVモニター付きインターホン | | |

設備・仕様



※図面と現況が異なる場合は現況を優先します。

204号室 面積/23.06㎡ **1R**
即入居可 賃料 **93,000円**

定期借家契約期間/1年間 再契約料/0.5ヵ月

必要書類

	▼契約者	▼緊急連絡先
審査時	身分証明書	電話による確認
契約時	身分証明書 (カラー写真2枚)	不要

※必要に応じて上記以外の書類をお願いする場合がございます。

賃貸条件

- 敷金/なし ■礼金/なし ■共益費/5,000円
- 保証会社加入必須 エポスカード
- 初回保証委託料(資料+共益費の50%)
- 月間保証料(資料+共益費の1%)
- ※その他、イントラスト・日本セーフティー利用
- 【サポート24】に加入
- 当社指定賃貸入居者保険 18,000円/2年間
- 解約予告/2ヵ月前
- 支払方法/口座引落もしくはクレジットカード(エポスカード)
- 退去時クリーニング代/44,000円(税込)
- 退去時に請求いたします。借主負担。
- 11,000円(税込)/1年間

物件概要

- 物件名/ガイア歌舞伎町壱番館
- 所在地/新宿区歌舞伎町2-8-9
- 建物構造/RC造地上6階建
- 総戸数/20戸
- 面積/22.40㎡~25.90㎡
- 竣工/2006年5月

みずべや
水商売のお部屋

新宿本店 新宿区西新宿7-12-3小島ビル3階
TEL 03-6279-2032



みずべや
歌舞伎のお部屋

あずま通り店 新宿区歌舞伎町1-8-3良川ビル2階
TEL 03-6205-5732



みずべや
池袋のお部屋

池袋店 豊島区池袋2-4-2YKビル1階
TEL 03-6907-2660

RENECAT導入済物件★消臭抗菌効果が半永久持続 由緒ある名勝の数々が寄り添うように点在する街並み

Access

都営大江戸線
「牛込柳町」 駅徒歩 1分



東京メトロ東西線
「早稲田」 駅徒歩 11分



0202 号室 専有面積 25.43㎡

間取 1K

賃料 105,000 円/月

共益費 12,000 円/月

物件概要

所在地 / 東京都新宿区原町1丁目22
構造・規模 / 鉄筋コンクリート造 10階建
総戸数 / 29 戸
築年月 / 2015年09月29日
入居日 / 2022年01月08日

契約条件

保証金1ヶ月 (契約時償却)

SC保証システム利用料:家賃総額55%(最低金額5.5万円)
保証人有プラン:家賃総額の30%(最低金額3万円)
保証金契約時償却(保証金プランで契約の場合)
24時間安心サポート料11,000円鍵交換代19,800円
室内抗菌処理代16,500円事務手数料16,500円
当社指定火災保険(ジック)加入の事(別途費用)
賃料口座引落し(口座振替手数料別途有)
普通賃貸借2年契約
※LPガス(要担保金)

- スタイリッシュな外観タイル貼り
- 共用部防犯カメラ
- 24時間マンションセキュリティ
- TVモニター付オートロックシステム
- 床フローリング仕様
- 洋室エアコン標準装備
- オリジナルシステムキッチン
- 2口ガスコンロ
- バスルームとトイレを独立
- お湯張り機能付きバス
- 雨天・冬は必須!浴室換気乾燥暖房機
- パウダールーム洗面台
- 温水シャワートイレ
- 収納便利なクローゼット
- トール型シューズBOX
- インターネット利用可(別途費用)
- BS-CS(別途費用)
- 24時間受取可能宅配BOX
- 駐輪場登録料1,000円/年間
- ペット可(敷金1ヶ月追加)小型1匹まで

24時間安心サポート

設備のトラブルに24時間365日の受付体制

医療健康サービス 24

看護師が24時間365日ご相談に応じます。

※図面と現況が異なる場合、現況優先とさせていただきます。

みずべや

水商売のお部屋

新宿本店 新宿区西新宿7-12-3小島ビル3階
TEL 03-6279-2032



みずべや

歌舞伎のお部屋

あすま通り店 新宿区歌舞伎町1-8-3泉川ビル2階
TEL 03-6205-5732



みずべや

池袋のお部屋

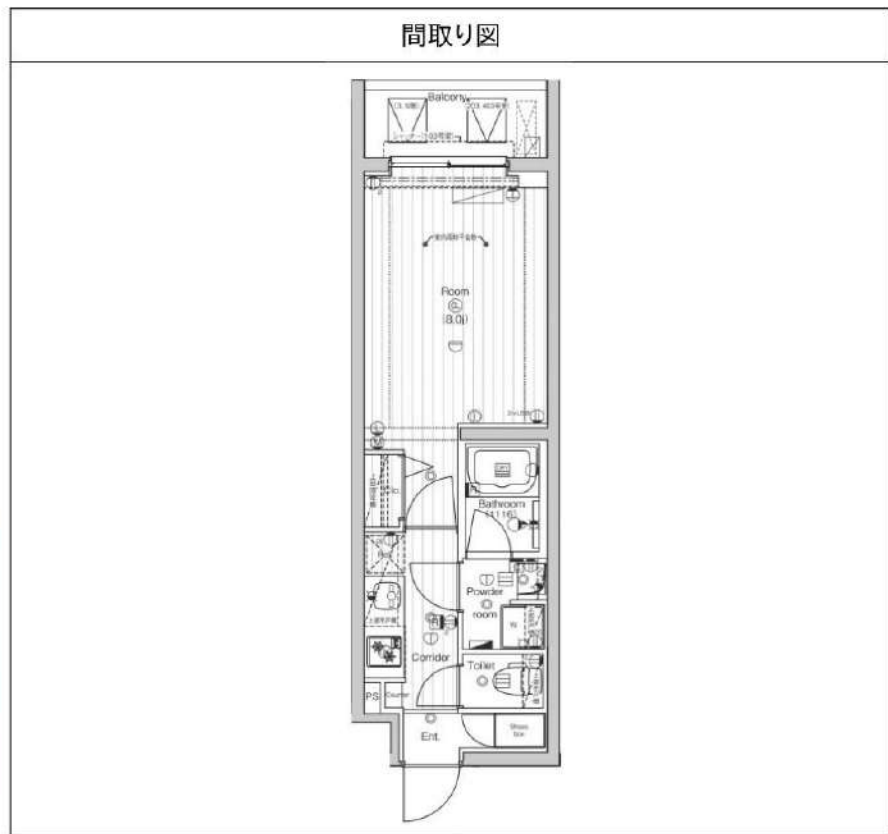
池袋店 豊島区池袋2-4-2YKビル1階
TEL 03-6907-2660

PREMIUM CUBE 東中野 205

間取り	賃料	管理費等
1K	112,500円	13,000円

【新宿駅に徒歩30分以内で行けます☆】【Wi-Fiインターネット無料!※シーファイブ】ペット2匹可 築浅高級デザイナーズ賃貸 洗面所完全独立タイプ リモートワークも快適な環境設備 ハンズフリーキーシステム

【新宿駅に徒歩30分以内で行けます☆】【Wi-Fiインターネット無料!※シーファイブ】ペット2匹可 築浅高級デザイナーズ賃貸 洗面所完全独立タイプ リモートワークも快適な環境設備 ハンズフリーキーシステム搭載



敷金/保証金	0円	礼金/権利金	112,500円
敷引/償却金		更新料	1.5ヶ月 (新賃料)
その他費用			
物件種別	マンション		
物件所在地	東京都新宿区北新宿4丁目27-7		
交通	中央・総武線各停 東中野駅 徒歩6分 東京メトロ東西線 落合駅 徒歩11分 山手線 新宿駅 徒歩28分		
間取り詳細			
構造	鉄筋コンクリート 2階 / 5階建		
面積	25.52㎡	向き	北
築年月	2021年4月	契約期間	普通借家契約 2年
駐車場		入居時期	即入居
設備	※初期費用など仲介業者専用サイトの図面で確認ください※		
入居諸条件	ペット可, 事務所不可, 二人入居可		
損害保険	要 23,000円 (2年)		
保証会社	必須 総賃料の~50%		
備考	<ul style="list-style-type: none"> ■入居中サポート21450円■抗菌代16500円■事務手数料11000円 ■鍵代22000円■火災保険23000円■保証会社必須~50%■短期解約違約金有 ■ペット(+敷1・償)※初期費用など仲介業者専用サイトをご確認ください※ 		

※図面と異なる場合は現況を優先となります。

物件番号: 2020205



水商売のお部屋

新宿本店 新宿区西新宿7-12-3小島ビル3階
TEL 03-6279-2032



歌舞伎のお部屋

あずま通り店 新宿区歌舞伎町1-8-3良川ビル2階
TEL 03-6205-5732



池袋のお部屋

池袋店 豊島区池袋2-4-2YKビル1階
TEL 03-6907-2660

ルール新中野 501

間取り	賃料	管理費等
2K	145,000円	0円

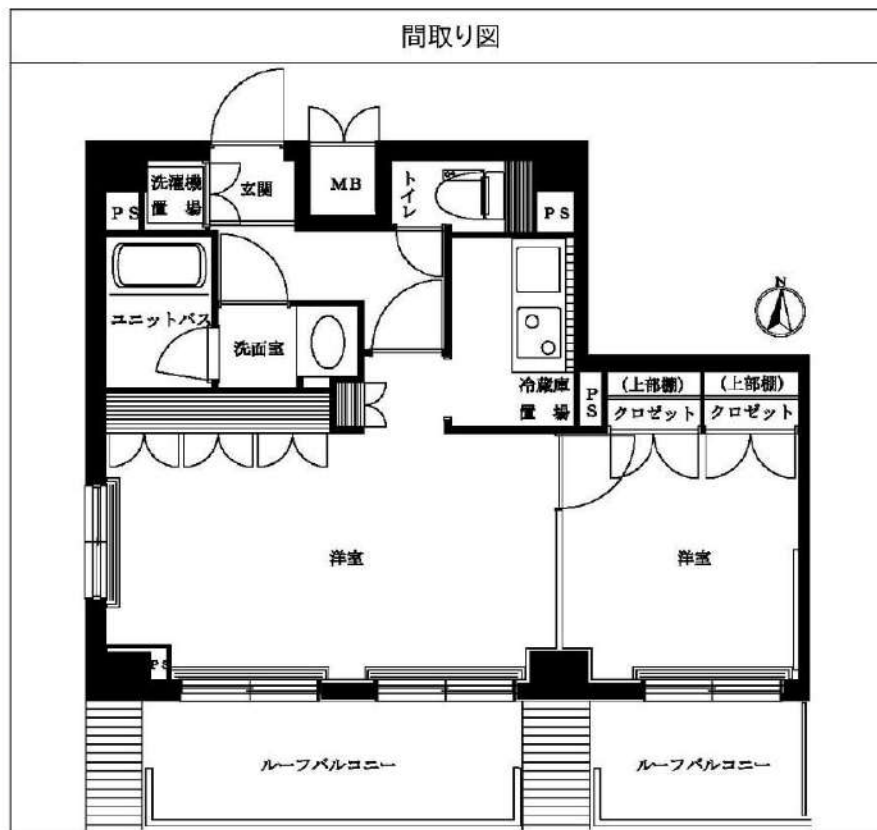
2F以上,2面採光,オートロック,ディンプルキー,モニタ付オートロック,角住戸,最上階,南面バルコニー,外壁タイル張り,分譲タイプ,防犯カメラ

外観



その他





敷金/保証金	0円	礼金/権利金	145,000円
敷引/償却金		更新料	1ヶ月(新賃料)
その他費用	[一時金]TFDclub: 17,000円, 鍵交換費用: 16,500円		
物件種別	マンション		
物件所在地	東京都中野区本町3丁目32-8		
交通	東京メトロ丸ノ内線 新中野駅 徒歩5分 東京メトロ丸ノ内線 中野新橋駅 徒歩6分		
間取り詳細	5階: 洋室 8.00畳, 洋室 5.00畳, K 1.50畳		
構造	鉄筋コンクリート 5階 / 5階建		
面積	41.52㎡	向き	南
築年月	2002年11月上旬	契約期間	普通借家契約 2年
駐車場	無	入居時期	2021年12月上旬
設備	2口コンロ,BS,CATV,CS,TVインターホン,エアコン,ガスコンロ設置済,ガス給湯,クローゼット,システムキッチン,シャワー,トイレ有,バス・トイレ別,バス有,フローリング,ユニットバス,温水洗浄便座,室内洗濯機置場,照明付き,洗面所独立,洗面台,追い焚き風呂,浴室乾燥,24時間ゴミ出し可,エレベーター,宅配BOX,敷地内ゴミ置き場		
入居諸条件	二人入居可		
損害保険	要 20,000円(2年)		
保証会社	必須 賃料+管理費の30%~40%		
備考	タイル貼り分譲賃貸 2口ガスシステムキッチン バス・トイレ別 独立洗面台 TVインターホン付インターホン 浴室乾燥機 宅配ボックス		

物件番号: ル・新中野501

みずいばや
水商売のお部屋

新宿本店 新宿区西新宿7-12-3小島ビル3階
TEL 03-6279-2032



みずいばや
歌舞伎のお部屋

あずま通り店 新宿区歌舞伎町1-8-3良川ビル2階
TEL 03-6205-5732



みずいばや
池袋のお部屋

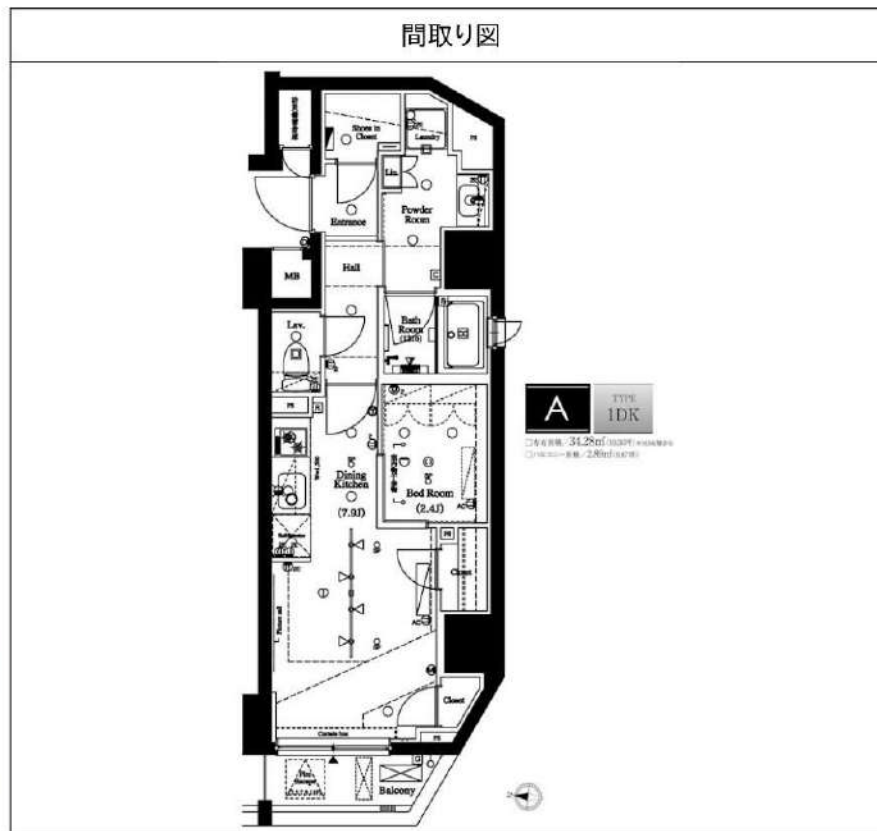
池袋店 豊島区池袋2-4-2YKビル1階
TEL 03-6907-2660

※図面と異なる場合は現況を優先となります。

アクセス渋谷初台 704

間取り	賃料	管理費等
1DK	146,500円	15,000円

敷金/保証金	146,500円	礼金/権利金	0円
敷引/償却金		更新料	1ヶ月(新賃料)
その他費用	[備考] クラブアセット:20,000円(契約時)、クリーニング費用:49,500円(退去時)、鍵交換費用:38,500円(退去時)		
物件種別	マンション		
物件所在地	東京都渋谷区代々木4丁目41-16		
交通	京王新線 初台駅 徒歩4分 小田急線 参宮橋駅 徒歩7分		
間取り詳細	DK 7.90畳, 洋室 2.40畳		
構造	鉄筋コンクリート 7階 / 11階建		
面積	34.28㎡	向き	西
築年月	2019年9月	契約期間	普通借家契約 2年
駐車場	無	入居時期	2021年10月下旬 予定
設備	バス・トイレ別、シャワー、ガスコンロ、ガスコンロ設置済、2口コンロ、システムキッチン、エアコン、室内洗濯機置場、CS、BS、光ファイバー、浴室乾燥、ネット使用料不要、クローゼット、シューズボックス、24時間緊急通報システム、ガスキッチン、ダブルデインプルキー、モニタ付オートロック、洗面化粧台、24時間換気システム、2F以上、インターホン、ガス給湯、フローリング、温水洗浄便座、住戸内、追い焚き風呂、浴室に窓、分譲タイプ、エレベーター、宅配BOX、外壁タイル張り、24時間ゴミ出し可、防犯カメラ、敷地内ゴミ置き場、メールボックス		
入居諸条件	ペット可、ルームシェア不可、外国人相談、楽器使用不可、高齢者不可、事務所不可、二人入居相談、法人可		
損害保険	要 20,000円(2年)		
保証会社	必須 新日本信用保証:賃料+管理費の50%~		
備考	引越業者指定有り:ベスト引越サービス 鍵交換費用・クリーニング費用は審査状況により先払いのケース有り ペット飼育可能(小型犬か猫1匹まで)敷金1ヶ月追加 法人契約の場合、敷金礼金各1ヶ月分追加その他、審査状況により敷金追加ケース有り 12ヶ月未満の解約の場合、短期解約違約金月額賃料1ヶ月分 解約予告2ヶ月前 アセットでんき加入必須		



※図面と異なる場合は現況を優先となります。

物件番号: 12184_A_2.89



みずべが

水商売のお部屋

新宿本店 新宿区西新宿7-12-3小島ビル3階
TEL 03-6279-2032



みずべが

歌舞伎のお部屋

あずま通り店 新宿区歌舞伎町1-8-3良川ビル2階
TEL 03-6205-5732



みずべが

池袋のお部屋

池袋店 豊島区池袋2-4-2YKビル1階
TEL 03-6907-2660

RENECAT導入済物件★消臭抗菌効果が半永久持続
駅や生活利便施設に近い快適生活を実現できる好立地

Access

都営大江戸線
「東新宿」 駅徒歩 5分

東京メトロ副都心線
「西早稲田」 駅徒歩 6分



0302 号室 専有面積 38.67㎡

間取 1LDK

賃料 150,000 円/月

共益費 10,000 円/月

物件概要

所在地/ 東京都新宿区大久保2丁目11-11
構造・規模/ 木造 3階建
総戸数/ 9 戸
築年月/ 2016年07月01日
入居日/ 2022年01月19日

契約条件

保証金2ヶ月 (契約時償却)

保証システム利用料:家賃総額の55%(最低金額5.5万円)
保証金契約時償却(保証金プランで契約の場合)
24時間安心サポート料11,000円鍵交換代19,800円
室内抗菌処理代16,500円事務手数料16,500円
当社指定賃貸入居者総合保険加入の事(別途費用)
※賃料口座引落し(口座振替手数料:月額550円)
普通賃貸借2年契約

- スタイリッシュな外観
- カラーTVモニター付オートロックシステム
- 床フローリング仕様
- エアコン2基標準装備
- オリジナルシステムキッチン
- 2ロガスコンロ
- トイレとバスルーム独立型
- 温水シャワートイレ
- 室内洗濯機置場
- お洒落なダウンライト

- 追い焚き機能付きバス
- 浴室換気乾燥暖房機
- パウダールーム洗面台
- 収納便利なクローゼット
- トール型シューズBOX
- ネット無料※最大速度1Gbps
- BS・110°CS(別途費用)
- 敷地内ゴミ置場
- 2人入居可能・外国籍入居可能



24時間安心サポート

設備のトラブルに24時間365日の受付体制

医療健康サービス 24

看護師が24時間365日ご相談に応じます。

※図面と現況が異なる場合、現況優先とさせていただきます。

