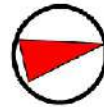
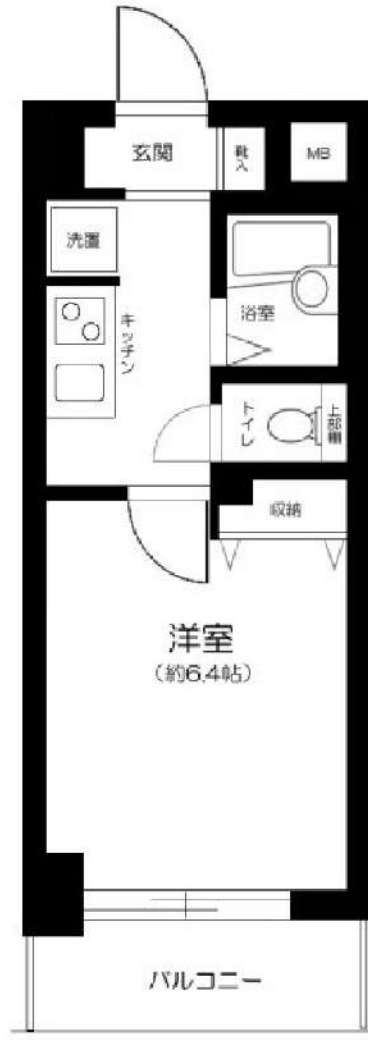


～賃貸マンション～

ラグジュアリーアパートメントデュオ神楽坂

404号室



楽々越しサービス  
利用可能

駐輪場  
※要空き確認

- バス・トイレ別
- オートロック
- 宅配BOX
- エレベーター
- エアコン1基
- 室内洗濯
- 収納
- システムキッチン

通常損耗は貸主負担です。  
通常の汚れ・損耗は借りている人には  
修繕義務はありません。

有楽町線

江戸川橋駅徒歩5分

東西線神楽坂駅 徒歩7分  
都営大江戸線飯田橋駅 徒歩12分

賃料 **75,000 円**

管理費 **10,000円**

敷金 **1** ヶ月 礼金 **0** ヶ月

現況 **11月18日退去予定**

物件概要

所在地: 東京都新宿区西五軒町8-11  
 構造: RC地上8階建  
 総戸数: 54戸  
 築年数: 2003年6月  
 間取り: 1K  
 広さ: 21.09㎡

必要書類等

身分証明書(要申込時コピー)  
 収入証明  
 家賃口座引落(手数料は契約者負担となります)  
 設備緊急受付システム料 2年間 7,700円  
 住宅総合保険 2年間 20,000円  
 解約時敷金償却 1ヶ月(法人契約に限り相談可)  
 鍵交換代 24200円  
 契約期間: 2年  
 更新料: 新賃料の1ヶ月分

当社指定の保証会社をご利用頂くことが契約条件となります。

※入居審査時に保証証を必ずご提出して頂きます※  
提出時は記号番号・保険者番号は隠して撮影、  
スキャンを行ってください。

※図面と現況が異なる場合は現況を優先いたします。

みずいべや  
水商売のお部屋

新宿本店 新宿区西新宿7-12-3小島ビル3階  
TEL 03-6279-2032



みずいべや  
歌舞伎のお部屋

あずま通り店 新宿区歌舞伎町1-8-3良川ビル2階  
TEL 03-6205-5732



みずいべや  
池袋のお部屋

池袋店 豊島区池袋2-4-2YKビル1階  
TEL 03-6907-2660



# 貸マンション

複数駅利用可能な立地！  
設備の充実した分譲マンション☆

間取り **ワンルーム** 専有面積 **25.52㎡** 築年月 **2002年02月**



## チェックポイント！

この図面は物件情報の一部を抜粋して掲載しております。(現況優先) 付帯条件や別途料金等が発生する場合がありますのでご確認ください。

- ペット不可 ●保証人不要 ●分譲タイプ ●B・T別 ●シャワー ●浴室乾燥機 ●トイレ ●洗面台 ●2口コンロ ●IHクッキングヒーター ●システムキッチン ●クローゼット ●シューズボックス ●室内洗濯機置場 ●フローリング ●エアコン ●オートロック ●モニタ付オートロック ●バルコニー ●エレベーター ●宅配BOX

最寄駅	椎名町駅
間取りタイプ	ワンルーム
賃貸条件	賃料 <b>77,000円</b> 礼金1ヶ月 敷金なし 保証金なし

物件所在地	東京都新宿区中落合2丁目 27-13		
交通	西武池袋・豊島線 椎名町 徒歩8分		
建物	建物名	サンテミリオン目白西(サンテミリオンメジロニシ) 201	
	構造・規模	RC 9階建/2階部分	
	使用部分積	25.52㎡	
	間取内訳		
築年月	2002年02月	契約期間	2年
管理費等	10,000円/月 共益費なし 雑費なし		
駐車場			
現況	居住中 2021年10月28日退去予定	入居日	相談
設備	B・T別、シャワー、浴室乾燥機、トイレ、洗面台、2口コンロ、IHクッキングヒーター、システムキッチン、クローゼット、シューズボックス、室内洗濯機置場、フローリング、エアコン、オートロック、モニタ付オートロック、バルコニー、エレベーター、宅配BOX		
保険等	要 2年20,000円		
備考	特約：1年未満解約の場合は短期解約違約金 総賃料1ヶ月分、更新事務手数料：新賃料0.3ヵ月分(税別)、解約予告2ヵ月前(大手法人要相談) 退去時ハウス・エアコンクリーニング(税別)：55,000円 2.4時間サポート(税別)：800円/月 更新料：新賃料1ヶ月 賃貸保証：加入要いえらぶ エルスサポート 初回賃料総額の50%、更新保証料10,000円/年、選択不可 鍵交換代等：有 27,500円～ 利用駅1：西武新宿線 下落合 徒歩11分 利用駅2：都営大江戸線 落合南長崎 徒歩12分		

みずべや  
水商売のお部屋

新宿本店 新宿区西新宿7-12-3小島ビル3階  
TEL 03-6279-2032



みずべや  
歌舞伎のお部屋

あずま通り店 新宿区歌舞伎町1-8-3良川ビル2階  
TEL 03-6205-5732



みずべや  
池袋のお部屋

池袋店 豊島区池袋2-4-2YKビル1階  
TEL 03-6907-2660



# 貸マンション

## 神楽坂駅

ラグジュアリーアパートメント・デュオ神楽坂(ラグジュアリーアパートメントデュオカグラサカ) 206

間取り  
1K

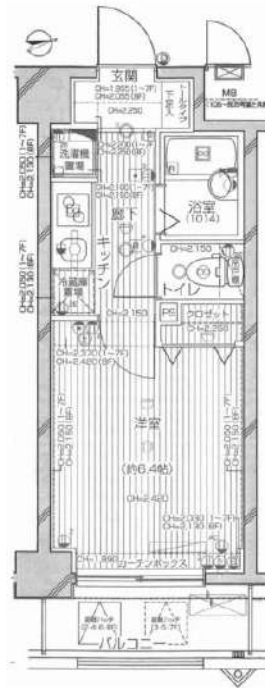
専有面積  
21.09㎡

築年月  
2003年06月



### チェックポイント！

駐輪場有,主要採光面:東向き,外観タイル張り,常時ゴミ出し可能,24時間換気システム,B・T別,浴室乾燥機,温水洗浄便座,ガスコンロ付,2口コンロ,システムキッチン,グリル,クローゼット,シューズボックス,室内洗濯機置場,給湯,都市ガス,フローリング,冷房,暖房,エアコン,C,S,B,S端子,CATV,インターネット使用料無料,オートロック,モニタ付インターホン,バルコニー,エレベーター,宅配BOX



物件種目	貸マンション
最寄駅	神楽坂
間取タイプ	1K
賃貸条件	賃料 78,000円 礼金なし 敷金なし 保証金なし

物件所在地	東京都新宿区西五軒町 8-11		
交通	東京メトロ東西線 神楽坂 徒歩7分		
建物	建物名	ラグジュアリーアパートメント・デュオ神楽坂(ラグジュアリーアパートメントデュオカグラサカ) 206	
	構造・規模	RC 8階建/2階部分	
	使用部分積	21.09㎡	
	間取内訳	洋室6.4畳	
築年月	2003年06月	契約期間	2年
管理費等	10,000円/月 共益費なし 雑費なし		
駐車場	なし		
現況	空家	入居日	即時
設備	B・T別,浴室乾燥機,温水洗浄便座,ガスコンロ付,2口コンロ,システムキッチン,グリル,クローゼット,シューズボックス,室内洗濯機置場,給湯,都市ガス,フローリング,冷房,暖房,エアコン,C,S,B,S端子,CATV,インターネット使用料無料,オートロック,モニタ付インターホン,バルコニー...		
保険等	要 2年20,000円		
備考	★諸条件はレインズの図面が優先となります ★諸条件はレインズの図面が優先となります 契約事務手数料:11,000円 鍵交換代:27,500円 消臭除菌代:8,800円 ティーズサポート24(1年間):8,800円 更新料:新賃料1.5ヶ月 賃貸保証:加入要 新日本信用保証(賃料総額の50%) ※月額払いプランも選択可能 利用駅1:東京メトロ有楽町線 江戸川橋 徒歩5分		

この図面は物件情報の一部を抜粋して掲載しております。(現況優先) 付帯条件や別途料金等が発生する場合がありますのでご確認ください。

at home

infosheet 物件番号 10484746060

みずいべや  
水商売のお部屋  
新宿本店 新宿区西新宿7-12-3小島ビル3階  
TEL 03-6279-2032



みずいべや  
歌舞伎のお部屋  
あずま通り店 新宿区歌舞伎町1-8-3良川ビル2階  
TEL 03-6205-5732



みずいべや  
池袋のお部屋  
池袋店 豊島区池袋2-4-2YKビル1階  
TEL 03-6907-2660



# プレール・ドゥーク笹塚Ⅱ

住み替え応援システムRe・Room  
家賃でポイントがたまる！  
住み替えで使ってお得！

安心管理システム24時間管理  
学生・女性にオススメ

インターネット(BBM-NET)月額基本使用料無料

ペット相談可(小型犬または猫1匹、敷金1ヶ月追加)

南向き・洋室約6.1帖・独立洗面化粧台・浴室換気乾燥機



※図面と現況が異なる場合には現況を優先とします。

## ACCESS

京王線 笹塚駅 徒歩8分

京王線 代田橋 徒歩6分

東京メトロ丸の内線 方南町 徒歩17分

1203号室

賃料 82,000円

管理費 8,000円

敷金 1ヶ月 礼金 1ヶ月

## OUTLINE

間取り	1K	タイプ		専有面積	21.27㎡
入居日	2021年11月下旬		内見	2021/11/15~	
「木下の賃貸」友の会費		1,800 円(税込)/月額			
所在地	東京都渋谷区笹塚2丁目27-8				
構造	RC造	規模	14階建12階		
竣工日	2013年01月	総戸数	40戸		
駐車場施設	有	空き	要確認		
駐輪場施設	有	空き	要確認		
駐車場敷金	なし	駐車場賃料	20,000	円/月額	
ペット飼育	相談	ペット飼育の場合の敷金	敷金1ヶ月分追加		
方位	南	ガス	(株)CDエナジーダイレクト推奨		
建物管理会社	株式会社キノシタコミュニティ		電	(株)CDエナジーダイレクト推奨	

## LEASE CONDITION

契約期間	2年	更新料	新賃料	1	ヶ月
解約予告	1ヶ月前に文書で当社宛に通知				
鍵交換費	27,500	円(税込)	消毒代	26,400円(税込)	

## EQUIPMENT

オートロック	○	洗濯機置場	○	バルコニー	○
エレベーター	○	浴室乾燥機	○	CATV	○
TVモニター付きインターフォン	○	洗濯機能付暖房便座		BSアンテナ	○
宅配ボックス	○	追い焚き		CSアンテナ	○
ガスコンロ	○	居室床材フローリング	○	カーシェアリング	
IHクッキングヒーター		エアコン	○		
独立洗面台	○	浄化槽			

※保証会社利用必須です。木下グループをご利用の場合、初回保証料80%と月額550円(税込)の利用手数料、また2年毎に20,000円の継続保証委託料が必要です。※CATV、BS・CS110°、インターネット、カーシェアリング等には別途契約、費用がかかります。※退去時に最低限必要な金額はルームクリーニング代36,300円(税込)~(お部屋の広さにより異なります)、エアコン洗浄代8,800円(税込)~です。※BBM-NET完備。月額基本使用料は無料ですが、オプションサービスには別途費用がかかります。※消費税等の税率が変動した場合は、それに応じて消費税等相当額も変動致します。※契約時消毒代として26,400円(税込)頂いております。

備考

みずいばや  
水商売のお部屋

新宿本店 新宿区西新宿7-12-3小島ビル3階  
TEL 03-6279-2032



みずいばや  
歌舞伎のお部屋

あずま通り店 新宿区歌舞伎町1-8-3良川ビル2階  
TEL 03-6205-5732



みずいばや  
池袋のお部屋

池袋店 豊島区池袋2-4-2YKビル1階  
TEL 03-6907-2660



# ラフィスタ中野鷺宮 107

間取り	賃料	管理費等
1K	82,500円	14,000円

**ペット可 高級分譲賃貸マンション 7.7帖で広々!設備やセキュリティー面も充実!**

ペット可 高級分譲賃貸マンション 7.7帖で広々!設備やセキュリティー面も充実!

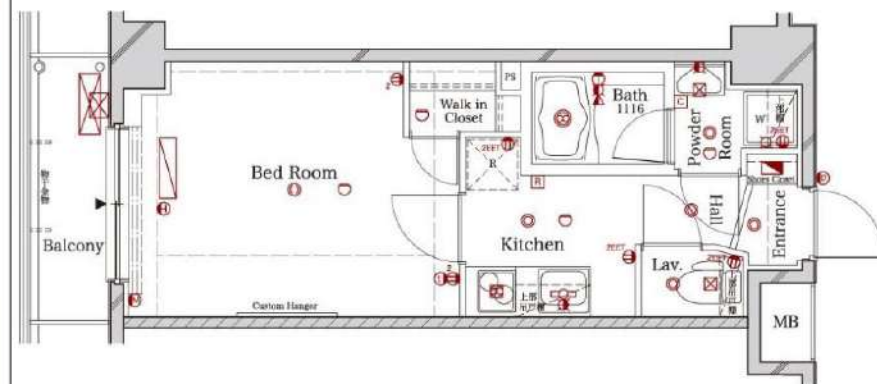
外観



その他



間取り図



敷金/保証金	0円	礼金/権利金	82,500円
敷引/償却金	0円	更新料	1.5ヶ月(新賃料)
その他費用			
物件種別	マンション		
物件所在地	東京都中野区上鷺宮2丁目1-4		
交通	西武新宿線 鷺ノ宮駅 徒歩7分 西武池袋線 中村橋駅 徒歩17分 西武新宿線 都立家政駅 徒歩12分		
間取り詳細			
構造	鉄筋コンクリート 1階 / 3階建		
面積	26.56㎡	向き	南
築年月	2014年9月	契約期間	普通借家契約 2年
駐車場		入居時期	2021年12月13日
設備	浴室乾燥, ガス給湯, バストイレ別, CS, シャワー, 2口コンロ, ガスキッチン, 温水洗浄便座, エアコン, 洗面所独立, 室内洗濯機置場, 押入, BS, ウォークインクローゼット, モニタ付オートロック, システムキッチン, クローゼット, フローリング, トイレ有, ガスコンロ, ユニットバス, ガスコンロ設置済, パス有, シューズボックス, TVインターホン, デザイナーズ, エレベーター, 外壁タイル張り, 宅配BOX		
入居諸条件	ペット可, 事務所不可, 二人入居可		
損害保険	要 23,000円(2年)		
保証会社	必須 総賃料の~50%		
備考	■入居中サポート21450円 ■抗菌代16500円 ■事務手数料11000円 ■火災保険23000円 ■保証会社必須~50% ■鍵交換代22000円 ■短期解約違約金有 ■AZP87500円(★50) ■ペット(+敷1・償)		

※図面と異なる場合は現況を優先となります。

物件番号: 1045107



**みずべや**  
水商売のお部屋

**新宿本店** 新宿区西新宿7-12-3小島ビル3階  
TEL 03-6279-2032



**みずべや**  
歌舞伎のお部屋

**あずま通り店** 新宿区歌舞伎町1-8-3良川ビル2階  
TEL 03-6205-5732



**みずべや**  
池袋のお部屋

**池袋店** 豊島区池袋2-4-2YKビル1階  
TEL 03-6907-2660



外観



間取り



プレールドゥーク新宿御苑

104

賃料	83,000円		
管理・共益費	管理費 15,000円	共益費 0円	
間取り	1R	物件種別	マンション
雑費	-	振替手数料	550円
敷金	-	礼金	1.0ヶ月
保証金	-	敷引/償却	-/-
交通	東京メトロ丸ノ内線「四谷三丁目」駅 徒歩 6分 東京メトロ丸ノ内線「新宿御苑前」駅 徒歩 7分		
物件所在地	東京都新宿区大京町22-8		
構造	鉄骨鉄筋コンクリート造 地上13階建 1階部分		
専有面積	27.43㎡	向き	東
築年月	2003年 3月	入居時期	2022年1月下旬
契約期間	2年間（更新可）	原状回復	退去時精算
更新料	新賃料1ヶ月分	更新事務手数料	新賃料0.5ヶ月分+税
損害保険	2年	20,000円	
その他費用	鍵交換代:27500円 安心入居サポート:16500円 引越虫駆除サービス:16500円		
駐車場・駐輪場・バイク置場等の建物設備については下記建物管理会社へお問い合わせ下さい。			
建物管理会社	キノシタコミュニティ 03-5908-2257		
保証会社	必須 (あんしん保証等)	初回保証料、賃料等の合計金額の50% 年間更新料、10,000円	
セールスポイント	ペット可(小型犬・猫に限る)		
設備	24時間ゴミ出し可、エレベーター、外壁タイル張り、宅配BOX、敷地内ゴミ置き場、風除室、分譲タイプ、防犯カメラ、管理室、メールボックス、システムキッチン、2ロコンロ、ガスキッチン、バス・トイレ別、浴室乾燥、温水洗浄便座、洗面化粧台、洗面所独立、バス有、トイレ有、シャワー、エアコン、BS、CS、インターホン、オートロック、ダブルロック、ダブルディンプルキー、モニター付オートロック、ガス給湯、フローリング、室内洗濯機置場、クローゼット、シューズボックス、追焚、人感照明センサー		
備考	楽器可(PM9:00~AM10:00演奏不可)		

エントランス



室内



キッチン



バスルーム



※図面と現況が異なる場合は、現況が優先となります。■申込の際は弊社書式にてお願いします。■お部屋は原則として「クリーニング中」以外現状です。■保証会社必須(あんしん保証・ルームバンクインシチュアなど複数取扱有)。初回保証料は、賃料等の合計金額の50%。年間更新料は10,000円。但し大手法人契約の場合で保証会社利用しない場合は敷金1か月分増です。■ペット飼育可の物件でペットを飼育する際は、申込書にその旨(種類・数)を記載。敷金1か月分増。建物管理規約等により制限があります。また管理規約や使用細則等の違反により賃貸借契約が解除となる場合があります。■建物全館禁煙(電子タバコ含む)です。但し、専有部分においては、退去時に天井壁クロスを張替え(借主全額負担)を前撮りに容認します。■短期滞約(1年未満・フリーレント)についての契約の場合は1年9か月未満滞約金賃料等の1か月分。■解約予告2か月前、更新料、新賃料1か月分、更新事務手数料0.5か月分(税別)。■駐車場・駐輪場・バイク置場については建物管理会社への空き確認を要します。また、お申し込みは原則別途建物管理会社にお申し込み願います。■楽器使用相対物件可の物件の場合、建物管理規約等の制限があります。使用時間、音量について他の居住者様へのご配慮をお願いします。騒音苦情については、契約解除となる場合があります。■退去時にルームクリーニング、エアコンクリーニング等の費用負担があります。■インターネット回線については入居者様ご自身の責任で利用となります。ご希望の回線が建物に導入されていない場合もございます。■空き予定の場合は、先行契約となります。■空予定の物件の場合、室内写真の提供が出来ない場合があります。

**みずべや**  
水商売のお部屋  
新宿本店 新宿区西新宿7-12-3小島ビル3階  
TEL 03-6279-2032



**みずべや**  
歌舞伎のお部屋  
あずま通り店 新宿区歌舞伎町1-8-3丸川ビル2階  
TEL 03-6205-5732

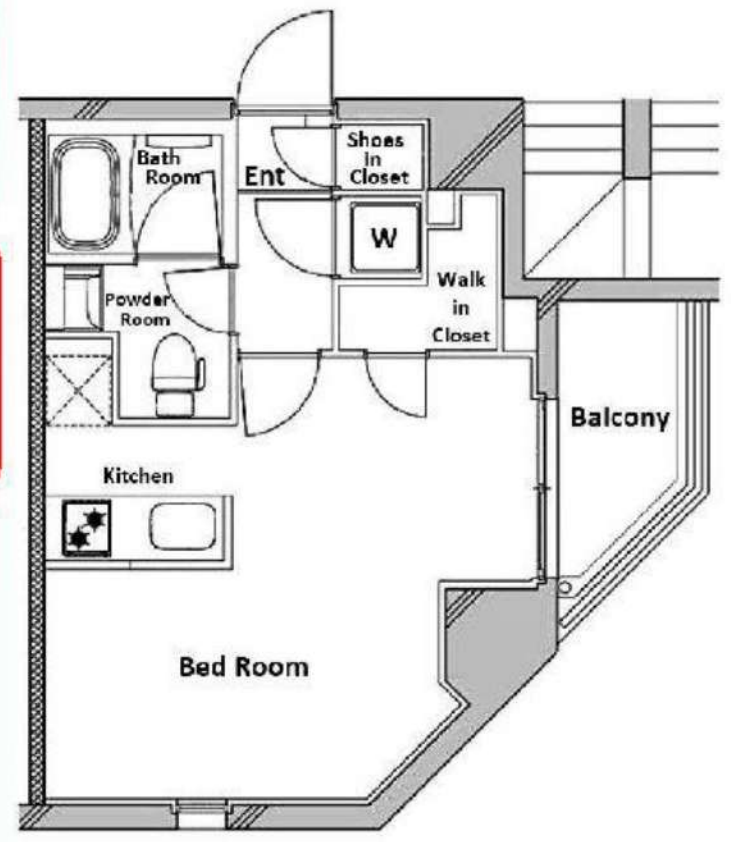


**みずべや**  
池袋のお部屋  
池袋店 豊島区池袋2-4-2YKビル1階  
TEL 03-6907-2660



賃貸マンション	1R	保証金 1ヶ月 礼金 1ヶ月	都営大江戸線	落合南長崎	駅 徒歩 9 分	名称	ガリシア新宿西落合
	賃料 <b>95,000 円</b>		西武新宿線	新井薬師前	駅 徒歩 12 分		
	管理費 <b>8,000 円</b>		西武池袋線	東長崎	駅 徒歩 14 分	所在地	東京都新宿区西落合2-14-13

交通	新宿駅へ直通13分	本体設備	駐輪場	有	洗濯機置き場	室内	エアコン	有	規模構造	鉄筋コンクリート造	6階建	
	六本木駅へ直通22分		バイク置き場	有	独立洗面所	有	バス・トイレ別	有	使用部分	2階	面積	28.77㎡
	池袋駅へ22分		駐車場	無	フローリング	有	温水洗浄便座		建築年	2016/1	契約期間	2年
	渋谷駅へ27分		オートロック	有	システムキッチン	有	シャワー	有	現況	12月19日過去予定	入居日	1月上旬
			宅配ボックス	有	クローゼット	有	分譲タイプ	有	備考			
	エレベーター	有	TVドアホン		角部屋		ペット可(制限有り)					
	タイル貼り	有	浴室乾燥機		ペット	相談	ペット飼育の場合、保証金+1ヶ月					
	デザイナーズ		シューズボックス	有	楽器相談	不可	建費総代25,000円+税 火災保険料1.5万					
							24hサポート1.5万+税 保証会社必須(相談可)					



都市ガス	洗面所	洗濯機置き場	システム	ペットOK
フローリング	AUTO	バルコニー	宅配BOX	EV
				洗面所



※保証会社は全保連、日本賃貸保証、オリコフォレントインシュアのいずれかに加入していただきます。

※図面と相違する場合は、現状を優先します※

**みずべや**  
水商売のお部屋  
新宿本店 新宿区西新宿7-12-3小島ビル3階  
TEL 03-6279-2032



**みずべや**  
歌舞伎のお部屋  
あずま通り店 新宿区歌舞伎町1-8-3良川ビル2階  
TEL 03-6205-5732

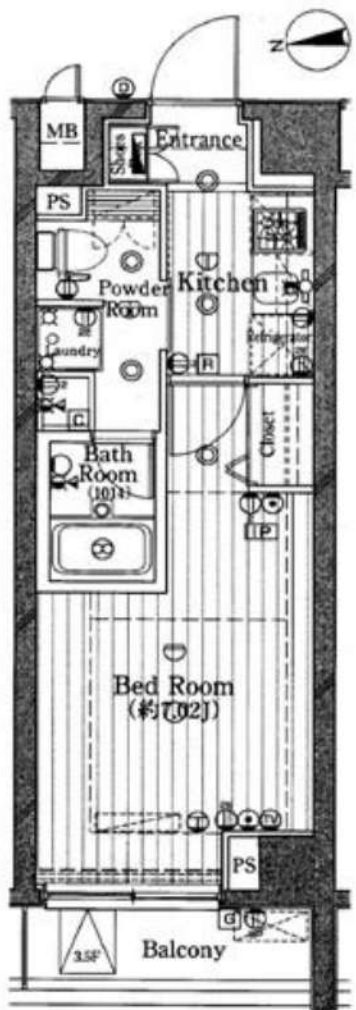


**みずべや**  
池袋のお部屋  
池袋店 豊島区池袋2-4-2YKビル1階  
TEL 03-6907-2660



分譲賃貸マンション

# ヴォーガコルテ東新宿



## 充実な設備♪

- ◆システムキッチン
  - ◆2口ガスコンロ
  - ◆バス・トイレ別
  - ◆独立洗面化粧台
  - ◆浴室換気乾燥機
  - ◆ウォシュレット
  - ◆フローリング
  - ◆エアコン
  - ◆外観タイル張り
- ◆室内洗濯機置場
  - ◆クローゼット
  - ◆シューズクローゼット
  - ◆TVモニタ付収納
  - ◆24時間換気システム
  - ◆間接照明
  - ◆バルコニー
  - ◆都市ガス
  - ◆公共下水
- ◆公共水道
  - ◆オートロック
  - ◆防犯カメラ
  - ◆エレベーター
  - ◆宅配ボックス
  - ◆駐輪場
  - ◆駐車場
  - ◆分譲賃貸
  - ◆保証人不要

駐輪場・駐車場有り  
空き状況は共用管理棟ライフポート西  
洋様03-6674-2694まで直接お問合せ  
ください♪

分譲賃貸マンション

東新宿

1K

98,000円

共益費 10,000円  
敷金0ヶ月 礼金0ヶ月 保証金1ヶ月

東京都新宿区歌舞伎町2-3-6

204号室

都営大江戸線「東新宿」駅 徒歩2分

東京メトロ丸ノ内線「新宿三丁目」駅 徒歩9分

建物名	ヴォーガコルテ東新宿		
構造・階数	鉄筋コンクリート造地下1階付地上6階建て		
床面積	22.70㎡		
竣工日	2007年9月	耐用年数	2年間(更新可)
現況	入居中11/3退去	入居日	12月上旬

＜初期費用＞  
 ◇保証金1ヶ月(契約時全額償却)  
 ◇保証会社必須@家賃総額50~100%  
 ◇事務手数料5,500円(税込)  
 ◇次月・日割り家賃  
 ◇鍵交換費用23,100円(税込)  
 ◇ホームマイスター24 2年間16,500円(税込)  
 ◇火災保険 2年間 20,000円(税込)

※図面と現状が異なる場合は現状優先とします。

みずいばや

水商売のお部屋

新宿本店 新宿区西新宿7-12-3小島ビル3階  
TEL 03-6279-2032



みずいばや

歌舞伎のお部屋

あずま通り店 新宿区歌舞伎町1-8-3良川ビル2階  
TEL 03-6205-5732



みずいばや

池袋のお部屋

池袋店 豊島区池袋2-4-2YKビル1階  
TEL 03-6907-2660



SYFORME HIGASHI-SHINJUKU 304号室

賃料	99,500円	共益費	8,000円
敷金	0ヶ月	礼金	1ヶ月
所在地	東京都新宿区大久保一丁目2番11号		
交通	都営大江戸線・東京メトロ副都心線『東新宿』駅 徒歩1分 東京メトロ丸ノ内線・副都心線・都営新宿線『新宿三丁目』駅 徒歩9分		
構造	鉄筋コンクリート造 地上4階建	竣工	2013年9月
間取り	1R	平米数	25.56㎡
契約	普通借家契約	バルコニー	4.32㎡
解約	2か月前 (大手法人の場合相談可)	期間	2年間
更新料	新賃料1ヶ月分	ベット	不可
現況	空室	入居日	10月下旬
火災保険	20,000円/2年	カギ交換代	27,500円(税込)/入居時

**備考**

- ◆貸主指定保証会社利用  
クレディセゾン・エルズサポート、アーク賃貸保証のいずれかを利用。  
(初回保証料40%、年間保証料10,000円)  
(外国籍の方の場合：エボスGTNを利用。初回保証料60%、月額保証料2%、年間保証料無し)
- ◆ルームクリーニング代 (58,300円(税込) / 退去時)
- ◆SYLAプレミアムクラブ加入 (1,100円(税込) / 月)
- ◆指定電力会社加入 (四国電力「従量電灯Bバリュープラン」)

消費税等の税率が変動した場合には、変動後の税率により再計算する。

**設備**

オートロック・TVモニター付インターホン・宅配ボックス・防犯カメラ・エアコン・システムキッチン・浴室暖房換気乾燥機・クローゼット・駐輪場・温水洗浄便座  
インターネット (フレッツ光ネクスト/個別契約)

シーラのマンションにお住まいの方には  
お得な情報が盛りだくさん!!

シーラのマンションにお住まいの方

**優待割引!**  
休日はレンタカーでお出かけ♪

日産レンタカー × SYLA

低糖質メニューで健康生活♪  
新しい住まいで、  
新しい食生活をはじめませんか。

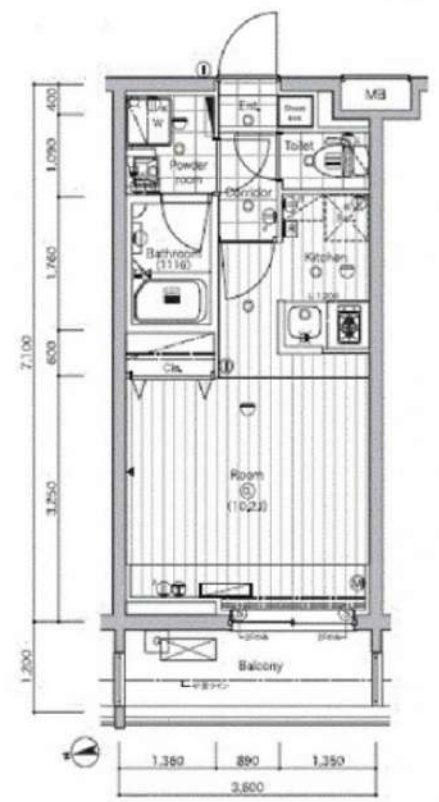
NOSH ナッシュ × SYLA

シーラのスタイリッシュなマンションで  
空間価値の向上を! 【レンタル家具】

★シーラ会員限定価格★

CLAS × SYLA

その他多数提携店あり!



※図面と相違する場合は現況を優先いたします。



# プレミアムキューブG市谷甲良町 403

間取り	賃料	管理費等
1K	108,500円	12,000円

**【Wi-Fiインターネット無料!※シーファイブ】ペット2匹可能 築浅高級分譲賃貸マンション♪**

【Wi-Fiインターネット無料!※シーファイブ】ペット2匹可能 築浅高級分譲賃貸マンション♪

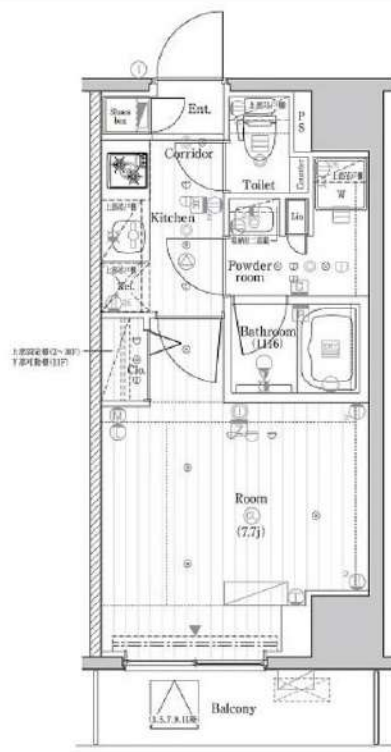
外観



その他



間取り図



※図面と異なる場合は現況を優先となります。

敷金/保証金	0円	礼金/権利金	108,500円
敷引/償却金	0円	更新料	1.5ヶ月 (新賃料)
その他費用			
物件種別	マンション		
物件所在地	東京都新宿区市谷甲良町2-24		
交通	都営大江戸線 牛込柳町駅 徒歩4分 東京メトロ東西線 神楽坂駅 徒歩11分 中央・総武線各停 市ヶ谷駅 徒歩18分		
間取り詳細			
構造	鉄筋コンクリート 4階 / 14階建		
面積	25.20㎡	向き	南
築年月	2018年11月	契約期間	普通借家契約 2年
駐車場		入居時期	即入居
設備	※初期費用など仲介業者専用サイトの図面で確認ください※		
入居諸条件	ペット可, 事務所不可, 二人入居可		
損害保険	要 23,000円 (2年)		
保証会社	必須 総賃料の~50%		
備考	■入居中サポート21450円 ■抗菌代16500円 ■事務手数料11000円 ■鍵交換代22000円 ■保証会社必須~50% ■火災保険23000円 ■短期解約違約金有 ■AZP114000円(★50) ■ペット(+敷1・償)※告知事項有		

物件番号: 1727403

**みずい+べや**  
水商売のお部屋

**新宿本店** 新宿区西新宿7-12-3小島ビル3階  
TEL 03-6279-2032



**みずい+べや**  
歌舞伎のお部屋

**あずま通り店** 新宿区歌舞伎町1-8-3泉川ビル2階  
TEL 03-6205-5732



**みずい+べや**  
池袋のお部屋

**池袋店** 豊島区池袋2-4-2YKビル1階  
TEL 03-6907-2660



# プレール・ドゥーク神楽坂

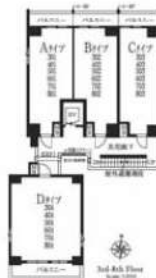
住み替え応援システムRe・Room  
家賃でポイントがたまる！  
住み替えて使ってお得！

安心管理システム24時間管理  
学生・女性にオススメ

駅徒歩4分！1LDK(LDK14.6畳・洋室5.0畳)

インターネット基本使用料無料(BBMネット)

★先行契約可★



※図面と現況が異なる場合には現況を優先とします。

## ACCESS

東京メトロ東西線 神楽坂駅 徒歩4分

東京メトロ有楽町線 江戸川橋 徒歩9分  
都営大江戸線 牛込神楽坂 徒歩11分

1401号室

賃料 164,000円

管理費 8,000円

敷金 1ヶ月 礼金 1ヶ月

## OUTLINE

間取り	1LDK	タイプ		専有面積	45.99㎡
入居日	2021年11月下旬		内見	2021/11/8~予定	
「木下の賃貸」友の会費		2,400 円(税込)/月額			
所在地	東京都新宿区東横町5-5				
構造	RC造	規模	14階建14階		
竣工日	2019年05月	総戸数	44戸		
駐車場施設	無	空き	無		
駐輪場施設	有	空き	要確認		
駐車場敷金	なし	駐車場賃料	0 円/月額		
ペット飼育	相談	ペット飼育の場合の敷金	敷金1ヶ月分追加		
方位	北	ガス	(株)CDエナジーダイレクト推奨		
建物管理会社	株式会社キノシタコミュニティ				
		電気	(株)CDエナジーダイレクト推奨		

## LEASE CONDITION

契約期間	2年	更新料	新賃料	1	ヶ月
解約予告	1ヶ月前に文書で当社宛に通知				
鍵交換費	27,500 円(税込)	消毒代	26,400円(税込)		

## EQUIPMENT

オートロック	○	洗濯機置場	○	バルコニー	○
エレベーター	○	浴室乾燥機	○	CATV	○
TVモニター付きインターフォン	○	洗浄機能付暖房便座	○	BSアンテナ	○
宅配ボックス	○	追い焚き	○	CSアンテナ	○
ガスコンロ	○	居室床材フローリング	○	カーシェアリング	○
IHクッキングヒーター	○	エアコン	○		
独立洗面台	○	浄化槽	○		

備考  
※保証会社利用必須です。木下グループをご利用の場合、初回保証料80%と月額550円(税込)の利用手数料、また2年毎に20,000円の継続保証委託料が必要です。※CATV、BS・CS110°、インターネット、カーシェアリング等には別途契約、費用がかかります。※BBM-NET完備。月額基本使用料は無料ですが、オプションサービスには別途費用がかかります。※退去時に最低限必要な金額はルームクリーニング代36,300円(税込)~(お部屋の広さにより異なります)、エアコン洗浄代8,800円(税込)~です。※消費税等の税率が変動した場合は、それに応じて消費税等相当額も変動致します。※契約時消毒代として26,400円(税込)を頂いております。

みずいべや  
水商売のお部屋  
新宿本店 新宿区西新宿7-12-3小島ビル3階  
TEL 03-6279-2032



みずいべや  
歌舞伎のお部屋  
あずま通り店 新宿区歌舞伎町1-8-3良川ビル2階  
TEL 03-6205-5732



みずいべや  
池袋のお部屋  
池袋店 豊島区池袋2-4-2YKビル1階  
TEL 03-6907-2660