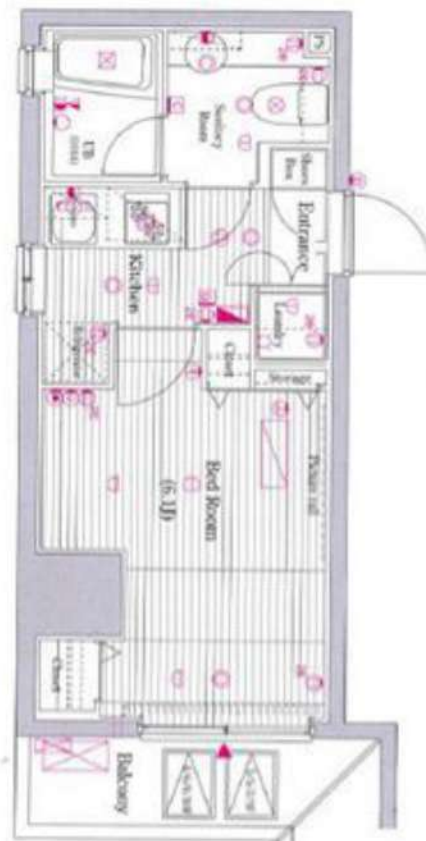


物件名
ヴォーガコルテ笹塚アジュールコート

階
902

賃料
81,500円

☆「笹塚」駅、徒歩5分



管理費	管理費 10,000円 / 共益費 無 / 雑費 無				
礼金	-	敷金	-	保証金	1ヶ月 契約時償却
賃貸条件	PIMサポートクラブ 23,000円(2年)				
	鍵交換 27,500円				
	契約事務手数料 11,000円				
	クリーニング費用 40,000円(退去時分預り)				
	法人契約⇒敷1・礼2に変更				
	保証会社必須:初回保証料 クレディセゾン:30%				
	日本セーフティー:50~70%、GTN:75%				
	ペット	可	(小型1匹)ペット飼育時保証金1ヶ月追加償却		
	毎月の金利	1年未満解約の場合には賃料の1ヵ月分			
	更新料	新賃料の1ヵ月分	更新事務手数料	新賃料の0.5ヵ月分	
契約期間	2年間	賃貸借種類	普通賃貸借		
入居日	即入居	解約予告	1ヶ月前通知		
所在地	東京都渋谷区笹塚1丁目 62-9				
交通	京王線「笹塚」駅 徒歩 5分 京王線「代田橋」駅 徒歩 5分 小田急線「東北沢」駅 徒歩 15分				
間取り	1K	構造	鉄筋コンクリート造地上階数 11階		
専有面積	21.33㎡	建築年月	2008年6月		
方位	南	間取り詳細	洋室(6.10畳)、K(2.00畳)		
設備	2口ガスコンロ、エアコン、クローゼット(2か所)、シューズボックス、バス・トイレ別、フローリング、温水洗浄便座、給湯、室内洗濯機置場、独立洗面台、脱衣所、浴室乾燥、モニター付きオートロック、エレベーター、宅配BOX、敷地内ゴミ置き場				



○周辺施設
スーパー:京王ストア430m
スーパー:ライフ430m
コンビニ:ファミリーマート200m
コンビニ:ミニストップ270m
その他:オリジン弁当450m

※図面と異なる場合は現況を優先となります。本物件は民泊利用・広告禁止です。

みずいばや
水商売のお部屋
新宿本店 新宿区西新宿7-12-3小島ビル3階
TEL 03-6279-2032



みずいばや
歌舞伎のお部屋
あずま通り店 新宿区歌舞伎町1-8-3良川ビル2階
TEL 03-6205-5732



みずいばや
池袋のお部屋
池袋店 豊島区池袋2-4-2YKビル1階
TEL 03-6907-2660

分譲賃貸マンション

パークウェル早稲田弐番館

賃料	83,000円
管理費	6,000円
敷金	1ヶ月
礼金	1ヶ月
建物構造	RC造10階建(2階部分)
所在地	新宿区西早稲田1-10-1
専有面積	20.23㎡
管理体制	巡回
築年月	2003年11月
現況	9月27日 空予定
入居日	相談
総戸数	46戸

都電荒川線 早稲田駅 徒歩5分

東西線 早稲田駅 徒歩7分

★オートロック ★エアコン

★室内洗濯機置場 ★宅配BOX

★バス・トイレ別 ★浴室乾燥機

★システムキッチン

The plan of a house



備考	●更新料/新賃料の1ヶ月分	●保証会社利用必須(ジェイリース他)
	●更新手数料/11,000円(込)	●借家人賠償保険加入要/15,000円
	●鍵交換代/16,500円(込)	

※図面と現況が異なる場合は現況有姿とします。

みずべや
水商売のお部屋

新宿本店 新宿区西新宿7-12-3小島ビル3階
TEL 03-6279-2032



みずべや
歌舞伎のお部屋

あずま通り店 新宿区歌舞伎町1-8-3良川ビル2階
TEL 03-6205-5732



みずべや
池袋のお部屋

池袋店 豊島区池袋2-4-2YKビル1階
TEL 03-6907-2660

プレール・ドゥーク渋谷幡ヶ谷

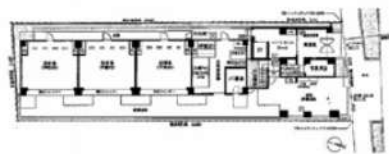
住み替え応援システムRe・Room
家賃でポイントがたまる！
住み替えて使ってお得！

安心管理システム24時間管理
学生・女性にオススメ

ペット相談可(小型犬または猫1匹、敷金1ヶ月追加)

最寄り駅徒歩2分

一人暮らしに嬉しい24時間対応ごみ置き場



ACCESS

京王線 幡ヶ谷駅 徒歩2分

京王線 笹塚 徒歩10分

小田急小田原線 代々木上原 徒歩14分

307号室

賃料 85,000円

管理費 8,000円

敷金 1ヶ月 礼金 1ヶ月

OUTLINE

間取り	1K	タイプ		専有面積	20.47㎡
入居日	2021年11月下旬		内見	2021/11/18~予定	

「木下の賃貸」友の会費 1,800 円(税込)/月額

所在地 東京都渋谷区幡ヶ谷1丁目31-18

構造 RC造 規模 7階建3階

竣工日 2011年03月 総戸数 51戸

駐車場施設 有 空き 要確認

駐輪場施設 有 空き 要確認

駐車場敷金 なし 駐車場賃料 29,700 円/月額

ペット飼育 相談 ペット飼育の場合の敷金 敷金1ヶ月分追加

方位 東 ガス 株CDエナジーダイレクト推奨

建物管理会社 株式会社キノシタコミュニティ 電気 株CDエナジーダイレクト推奨

LEASE CONDITION

契約期間 2年 更新料 新賃料 1ヶ月

解約予告 1ヶ月前に文書で当社宛に通知

鍵交換費 27,500 円(税込) 消毒代 26,400円(税込)

EQUIPMENT

オートロック	○	洗濯機置場	○	バルコニー	○
エレベーター	○	浴室乾燥機	○	CATV	○
TVモニター付きインターフォン	○	洗浄機能付暖房便座		BSアンテナ	○
宅配ボックス	○	追い焚き		CSアンテナ	○
ガスコンロ	○	居室床材フローリング	○	カーシェアリング	
IHクッキングヒーター		エアコン	○		
独立洗面台	○	浄化槽			

※保証会社利用必須です。木下グループをご利用の場合、初回保証料80%と月額550円(税込)の利用手数料、また2年毎に20,000円の継続保証委託料が必要です。
※CATV、BS・CS110°、インターネット(フレッツ光ネクスト)等には別途契約、費用がかかります。
※退去時に最低限必要な金額はルームクリーニング代36,300円(税込)~(お部屋の広さにより異なります)、エアコン洗浄代8,800円(税込)~です。※駐車場のみをご契約の場合は敷金1ヶ月をお預かり致します。※消費税等の税率が変動した場合は、それに依りて消費税等相当額も変動致します。
※契約時消毒代として26,400円(税込)頂いております。

※図面と現況が異なる場合には現況を優先とします。

備考



水商売のお部屋

新宿本店 新宿区西新宿7-12-3小島ビル3階
TEL 03-6279-2032



歌舞伎のお部屋

あずま通り店 新宿区歌舞伎町1-8-3良川ビル2階
TEL 03-6205-5732



池袋のお部屋

池袋店 豊島区池袋2-4-2YKビル1階
TEL 03-6907-2660

貸マンション

新中野駅

サンテミリオン新中野弐番館 604

間取り
1K

専有面積
22.24㎡

築年月
2007年05月



チェックポイント！

主要採光面：北西向き、保証人不要、二人入居可、外観タイル張り、分譲タイプ、角部屋、B・T別、シャワー、トイレ、洗面台、ガスコンロ可、2口コンロ、システムキッチン、収納スペース、シューズボックス、室内洗濯機置場、洗濯機置場、都市ガス、フローリング、冷房、エアコン、オートロック、モニタ付オートロック、モニタ付インターホン、バルコニー、エレベーター、宅配BOX



物件種目	貸マンション
最寄駅	新中野
間取タイプ	1K
賃貸条件	賃料 86,000円
	礼金なし 敷金なし 保証金なし

物件所在地	東京都中野区本町4丁目35-9		
交通	東京メトロ丸ノ内線 新中野 徒歩5分		
建物	建物名	サンテミリオン新中野弐番館 604	
	構造・規模	RC 9階建/6階部分	
	使用部分積	22.24㎡	
間取内訳			
築年月	2007年05月	契約期間	2年
管理費等	5,600円/月 共益費なし 雑費なし		
駐車場			
現況	空家	入居日	即時
設備	B・T別、シャワー、トイレ、洗面台、ガスコンロ可、2口コンロ、システムキッチン、収納スペース、シューズボックス、室内洗濯機置場、洗濯機置場、都市ガス、フローリング、冷房、エアコン、オートロック、モニタ付オートロック、モニタ付インターホン、バルコニー、エレベーター、宅配BOX		
保険等	要 2年20,000円		
備考	防犯面で安心のできるオートロック付きの物件です。フローリングなので、どんな世代の方にもなじみます。二口コンロが付いた物件です。バルコニー付きの物件でおおすすめです。当社スタッフが地域の賃貸情報をご提供いたします。お客様のこだわりやご要望などございましたら、お気軽に当社へお問い合わせ下さい。お部屋から徒歩5分の場所に駅が位置するので、毎日の通勤時間を削減できます。キッチンがシステムキッチンなので、お掃除も快適です。防犯対策をしっかりしたいならオートロック付きのマンションをおすすめです。こだわりのある住まいを探している方、当社に在任しませんが、豊富な賃貸情報と地域情報をご提供しておりますので、ご安心していただけます。ご要望やご不明な点など、お気軽にご連絡下さい。 SVAプレミアムクラブ：1,100円/月 更新料：旧賃料1ヶ月 貸前保証：加入費 初貸保証料4.0%、年間保証料1万円 外国籍の方：初貸保証料6.0%、月間保証料2% 貸主指定保証会社利用 鍵交換代等：有 27,500円～ 利用駅1：東京メトロ丸ノ内線 南中野 中野富士見駅 徒歩7分 利用駅2：東京メトロ丸ノ内線 有楽町線 新中野駅 徒歩9分		

この図面は物件情報の一部を抜粋して掲載しております。（現況優先）
付帯条件や別途料金等が発生する場合がありますのでご確認ください。

at home

infosheet 物件番号 10113465060

みずべが
水商売のお部屋
新宿本店 新宿区西新宿7-12-3小島ビル3階
TEL 03-6279-2032



みずべが
歌舞伎のお部屋
あずま通り店 新宿区歌舞伎町1-8-3良川ビル2階
TEL 03-6205-5732



みずべが
池袋のお部屋
池袋店 豊島区池袋2-4-2YKビル1階
TEL 03-6907-2660



メイクスデザイン早稲田 102

賃貸マンション



駅徒歩1分の好立地！設備やセキュリティ充実です☆

1K	専有面積	25.81㎡
賃料	87,000円	
管理費	12,000円	
礼金	1ヶ月	敷金 ー
入居時期	予定 2021年12月31日	

◆アクセス 都電荒川線「早稲田（都電）」駅徒歩 1分
東京メトロ東西線「早稲田（東京メトロ）」駅徒歩10分

◆物件概要
 ・住所/東京都新宿区西早稲田1丁目 19-11
 ・構造/鉄筋コンクリート造地上階数 11階,地下 1階
 ・築年数/2013年7月
 ・駐車場/無・駐輪場/設備有 ・バイク置き場/設備 無 ※設備有の場合は要問い合わせ
 ・向き/北
 ・契約期間/普通借家契約 2年
 ・更新料/新賃料の 1.5 ヶ月+更新事務手数料16,500 円 (税込)

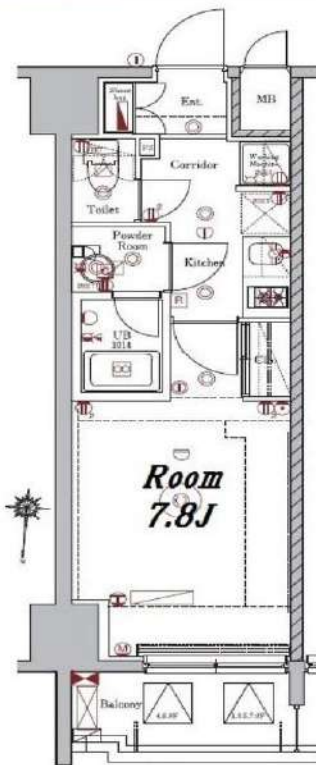
◆初期費用
 ①保証委託料/にじいろ◎月額保証料：賃料+管理費の1%※最低保証料1,000円 ◎初回保証委託料：賃料+管理費+月額保証料の80%◎決済手数料：毎月550円(税込)
 ②損害保険/有り 火災保険 24ヶ月 23,000円
 ③当月分日割賃料
 ④翌月分賃料
 ⑤その他費用/安心入居サポート (税込・必須) :16500円 鍵交換費用 (税込・必須) :27500円 契約時ルームクリーニング費用(税込) :39,600円 契約時エアコン内部洗浄費用(税込) :13,200円/台

◆入居諸条件
 ペット(相談), ルームシェア(相談), 外国人入居(相談), 学生専用(可), 楽器使用(相談), 高齢者(相談), 子供(不可), 事務所(不可), 性別(不問), 単身(可), 二人入居(相談), 法人(可), 未成年契約(不可)

◆設備
 オートロック,ダブルロック,ディンプルキー,モニタ付オートロック,デザイナーズ,駅前,外壁タイル張り,防犯カメラ,メールボックス,24時間換気システム,2口コンロ,B.S.C.S.,インターホン,エアコン,ガス給湯,クローゼット,システムキッチン,シューズボックス,バス・トイレ別,フローリング,マルチメディアコンセント,ユニットバス,温水洗浄便座,高速ネット対応,室内洗濯機置場,人感照明センサー,洗面化粧台,洗面所独立,洗面台,浴室乾燥,24時間ゴミ出し可,エレベーター,宅配BOX,敷地内ゴミ置き場

◆備考
 短期解約違約金有 (1年末満解約賃料+管理費1.5ヶ月分)
 2ヶ月前解約予告
 先行申込可
 法人契約の場合：礼金1か月追加で法人規定ご相談可能
 ペット飼育相談 (小型犬または猫2匹まで) 飼育の際は1匹につき敷金1ヶ月追加、退去時償却
 楽器使用相談可：但し消音機能付き・他の居住者よりクレームがあった場合即時使用中止

◆周辺施設
 ・セブンイレブン 西早稲田1丁目店
 ・まいばすけっと 西早稲田1丁目店
 ・ファミリーマート 早稲田大学店
 ・ドラッグストアいわい早稲田店
 ※作成時データの為、現状とは異なる場合がございます。



※図面と異なる場合は現況を優先となります。
 ※賃料発生日は申込から原則2週間となります。

みずいばや
水商売のお部屋

新宿本店 新宿区西新宿7-12-3小島ビル3階
TEL 03-6279-2032



みずいばや
歌舞伎のお部屋

あずま通り店 新宿区歌舞伎町1-8-3長川ビル2階
TEL 03-6205-5732



みずいばや
池袋のお部屋

池袋店 豊島区池袋2-4-2YKビル1階
TEL 03-6907-2660

ビイルーム新宿

604号室

初期費用の分割払いがご利用いただけます

◆おすすめポイント◆

 敷金ゼロ	 礼金ゼロ	 2階以上	 駅近	 滞滞保証人不要+保証会社利用が必要
 3路線以上利用可	 エアコン	 バストイレ別	 浴室乾燥機	 最上階



※掲載情報と現状が異なる場合は現状が優先となります。



総武・中央線 大久保 徒歩 2分
山手線 新大久保 徒歩 4分
大江戸線 新宿西口 徒歩 11分

間取り	1K
賃料	87,000円
管理費	6,000円
礼金敷金	礼金なし・敷金なし

所在	東京都新宿区百人町1丁目15-2		
間取詳細	K(1.5畳) 洋(6.6畳)		
構造・階建	RC6階/6階建		
専有面積	22.3㎡	建物種別	マンション
築年月	2001年3月	開口向き	南東
入居時期	2021年11月上旬	更新料	1ヶ月
損保	要1.8万円2年	連帯保証人	不要+保証会社利用が必要
契約期間	普通賃貸借		
保証会社	加入要(エボスカード/基本保証料:月額賃料等の1カ月 / 月次保証料:月額賃料等の1.5%)		
駐車場	-		
入居諸条件	-		
その他費用	鍵交換代17,600円(入居時)、安心サポート24代770円(毎月)		
周辺施設	業務スーパー新大久保店まで366m ローソンストア100新大久保駅前店まで276m セブンイレブン新大久保西店まで180m マツモトキヨシ新大久保駅前店まで255m フレッシュネスパーガー新大久保店まで181m Sガスト大久保店まで302m すき家大久保百人町店まで297m マクドナルド新大久保店まで219m		
設備	ガス:都市、バス、トイレ、エアコン、室内洗濯機置場、ガスコンロ1口設置済、給湯、バストイレ別、シャワー、浴室乾燥機、洗面台、システムキッチン、最上階、バルコニー、フローリング、ビクチャーレール、クローゼット、シューズボックス、インターホン、オートロック、モニタ付オートロック、エレベータ2基、宅配ボックス		
備考	3駅利用可、3路線利用可、駅まで平坦、駅前、閑静な住宅街、日当たり良好		

みずいべや
水商売のお部屋

新宿本店 新宿区西新宿7-12-3小島ビル3階
TEL 03-6279-2032



みずいべや
歌舞伎のお部屋

あずま通り店 新宿区歌舞伎町1-8-3良川ビル2階
TEL 03-6205-5732



みずいべや
池袋のお部屋

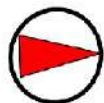
池袋店 豊島区池袋2-4-2YKビル1階
TEL 03-6907-2660

～分譲賃貸マンション～

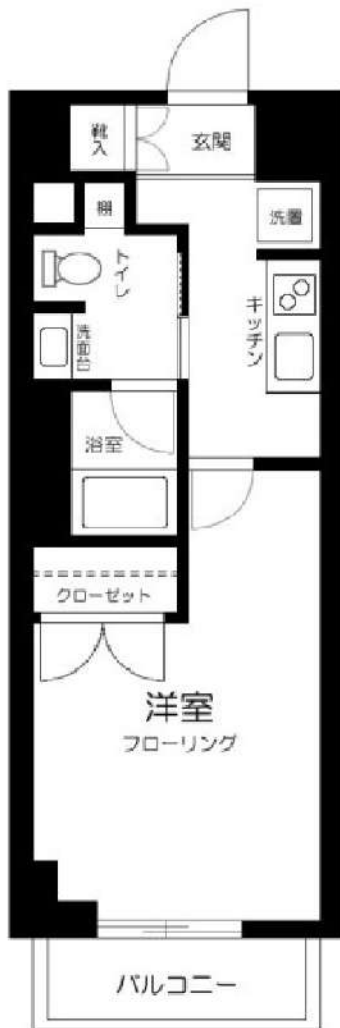
リコットハウス中野新橋


202号室

 禁煙ルーム



楽々越し
サービス
利用可能



 **《ペット飼育応相談》**
※ペット飼育時は敷金がプラス1ヶ月になります。
詳細はお問い合わせ下さい。

※小型犬or猫1匹まで

駐輪場・バイク置場
※要空き確認
※詳細等詳細は建設管理会社へ問合せ下さい

- バス・トイレ別
- モニター付オートロック
- 宅配BOX
- エレベーター
- エアコン1基
- 室内洗濯
- クローゼット
- システムキッチン
- 2口ガスコンロ
- 洗面台
- 浴室換気乾燥機
- 温水洗浄便座

※1年未満の解約で違約金
(賃料1ヶ月分) 発生します

※大手法人の場合は削除可。

※図面と現況が異なる場合は現況を優先いたします。

丸ノ内方南支線 中野新橋駅徒歩4分

都営大江戸線西新宿五丁目駅 徒歩14分
丸ノ内線中野坂上駅 徒歩14分

賃料 95,000 円

管理費 10,000円

敷金 0 ヶ月 礼金 0 ヶ月

現況 即入居

物件概要

所在地: 東京都中野区弥生町2丁目6-16
 構造: RC地上6階建
 総戸数: 22戸
 築年数: 2017年4月
 間取り: 1K
 広さ: 25.27㎡

必要書類等

身分証明書 (要申込時コピー)
 収入証明
 家賃口座引落 (手数料は契約者負担となります)
 設備緊急受付システム料 2年間 7,700円
 ルームクリーニング代 55,000円
 住宅総合保険 2年間 20,000円
 鍵交換代 24200円
 契約期間: 2年
 更新料: 新賃料の1ヶ月分

当社指定の保証会社をご利用頂くことが契約条件となります。

※入居審査時に保険証を必ずご提出して頂きます※
提出時は記号番号・保険者番号は隠して撮影、
スキャンを行ってください。

みずべや
水商売のお部屋

新宿本店 新宿区西新宿7-12-3小島ビル3階
TEL 03-6279-2032



みずべや
歌舞伎のお部屋

あずま通り店 新宿区歌舞伎町1-8-3長川ビル2階
TEL 03-6205-5732



みずべや
池袋のお部屋

池袋店 豊島区池袋2-4-2YKビル1階
TEL 03-6907-2660

プレール・ドゥーク東中野

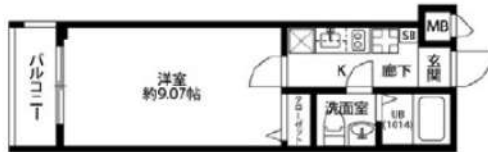
住み替え応援システムRe・Room
家賃でポイントがたまる！
住み替えて使ってお得！

安心管理システム24時間管理
学生・女性にオススメ

インターネット(BBM-NET)月額基本使用料無料

ペット相談可(小型犬または猫1匹、敷金1ヶ月追加)

一人暮らしに嬉しい24時間対応ごみ置き場



※図面と現況が異なる場合には現況を優先とします。

ACCESS

JR中央線 東中野駅 徒歩5分

都営大江戸線 東中野 徒歩8分

東京メトロ丸の内線 中野坂上 徒歩11分

404号室

賃料 98,000円

管理費 8,000円

敷金 1ヶ月 礼金 1ヶ月

OUTLINE

間取り	1K	タイプ		専有面積	25.36㎡
入居日	2021年11月上旬		内見	10/18～予定	
「木下の賃貸」友の会費		1,800 円(税込)/月額			
所在地	東京都中野区東中野1丁目38-3				
構造	RC造	規模	4階建4階		
竣工日	2016年05月	総戸数	51戸		
駐車場施設	無	空き	無		
駐輪場施設	有	空き	要確認		
駐車場敷金	なし	駐車場賃料	0	円/月額	
ペット飼育	相談	ペット飼育の場合の敷金	敷金1ヶ月分追加		
方位	南	ガス	株CDエナジーダイレクト推奨		
建物管理会社	株式会社キノシタコミュニティ	電気	株CDエナジーダイレクト推奨		

LEASE CONDITION

契約期間	2年	更新料	新賃料	1	ヶ月
解約予告	1ヶ月前に文書で当社宛に通知				
鍵交換費	27,500	円(税込)	消毒代	26,400円(税込)	

EQUIPMENT

オートロック	○	洗濯機置場	○	バルコニー	○
エレベーター	○	浴室乾燥機	○	CATV	○
TVモニター付きインターフォン	○	洗浄機能付暖房便座	○	BSアンテナ	○
宅配ボックス	○	追い焚き	○	CSアンテナ	○
ガスコンロ	○	居室床材フローリング	○	カーシェアリング	○
IHクッキングヒーター	○	エアコン	○		
独立洗面台	○	浄化槽	○		

※保証会社利用必須です。木下グループをご利用の場合、初回保証料80%と月額550円(税込)の利用手数料、また2年毎に20,000円の継続保証委託料が必要です。
 ※CATV、BS・CS110、インターネット、カーシェアリング等には別途契約、費用がかかります。
 ※退去時に最低限必要な金額はルームクリーニング代36,300円(税込)～(お部屋の広さにより異なります)、エアコン洗浄代8,800円(税込)～です。
 ※BBM-NET完備。月額基本使用料は無料ですが、オプションサービスには別途費用がかかります。
 ※消費税等の税率が変動した場合は、それに応じて消費税等相当額も変動致します。
 ※入居者補償制度あり(借家人賠償特約付き火災保険の保険料相当額として月額940円をご負担いただけます)※契約時消毒代として26,400円(税込)頂いております。

備考

みずいばや
水商売のお部屋

新宿本店 新宿区西新宿7-12-3小島ビル3階
TEL 03-6279-2032



みずいばや
歌舞伎のお部屋

あずま通り店 新宿区歌舞伎町1-8-3良川ビル2階
TEL 03-6205-5732



みずいばや
池袋のお部屋

池袋店 豊島区池袋2-4-2YKビル1階
TEL 03-6907-2660

貸マンション

東新宿駅

ZESTY東新宿 0304

間取り
1K

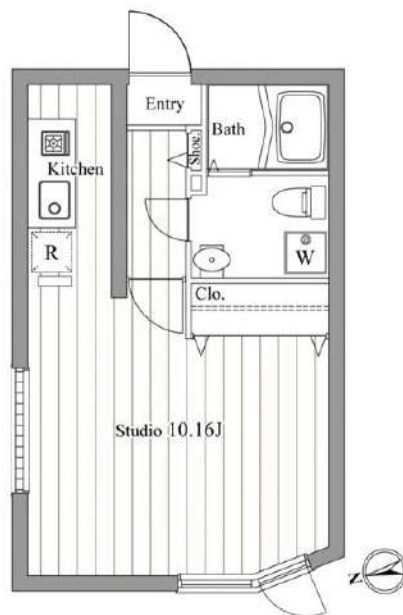
専有面積
30.54㎡

築年月
2006年08月



チェックポイント！

フリーレント：1ヶ月(※フリーレント利用時、1年未満の解約時に)、主要採光面：西向き、B・T別、洗面台、ガスコンロ可、室内洗濯機置場、都市ガス、フローリング、エアコン、CATV、インターネット対応、モニタ付オートロック



物件種目	貸マンション
最寄駅	東新宿
間取タイプ	1K
賃貸条件	賃料 112,000円 礼金なし 敷金なし 保証金なし

物件所在地	東京都新宿区新宿6丁目		
交通	都営大江戸線 東新宿 徒歩7分		
建物	建物名	ZESTY東新宿 0304	
	構造・規模	RC 4階建/3階部分	
	使用部分積	30.54㎡	
	間取内訳	洋10.16	
築年月	2006年08月	契約期間	2年
管理費等	なし 共益費 12,000円/月 雑費なし		
駐車場	なし		
現況	空家	入居日	即時
設備	B・T別、洗面台、ガスコンロ可、室内洗濯機置場、都市ガス、フローリング、エアコン、CATV、インターネット対応、モニタ付オートロック		
保険等	要 2年18,000円		
備考	■打放しコンクリートがお洒落なマンション 更新料：新賃料1ヶ月 賃貸保証：加入要 ROOM iD アイ・シンクレントも利用可 利用駅1：JR山手線 新宿 徒歩19分 利用駅2：東京メトロ丸の内線 新宿御苑前 徒歩9分		

この図面は物件情報の一部を抜粋して掲載しております。(現況優先) 付帯条件や別途料金等が発生する場合がありますのでご確認ください。

at home

infosheet 物件番号 10937355010

みずいべや
水商売のお部屋

新宿本店 新宿区西新宿7-12-3小島ビル3階
TEL 03-6279-2032



みずいべや
歌舞伎のお部屋

あずま通り店 新宿区歌舞伎町1-8-3良川ビル2階
TEL 03-6205-5732



みずいべや
池袋のお部屋

池袋店 豊島区池袋2-4-2YKビル1階
TEL 03-6907-2660

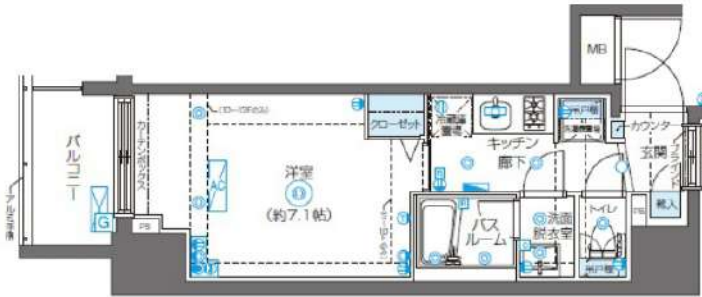
ZOOM新宿南Second

805号室

TVモニター付オートロック 宅配ボックス インターネット無料 エレベーター
【ペット可】

【外観】

【間取り図】



ZOOM新宿南Second/平面詳細図/Gタイプ



※図面と現状が異なる場合は現状優先となります。

賃料	120,000円		
管理費等	8,000円	間取り	1K
敷金	1ヶ月	礼金	1ヶ月
償却金	無	保証金	無
物件種別	マンション		
建物所在地	東京都渋谷区千駄ヶ谷5丁目30番1号		
交通	山手線 代々木 徒歩5分 東京メトロ丸の内線 新宿三丁目 徒歩5分		
間取詳細	洋室(7.1畳)		
構造・規模	鉄筋コンクリート 13階建 8階		
専有面積	24.91㎡	向き	西
築年月	2014年11月25日	契約期間	2年
入居時期	即時	更新料	1ヶ月(新賃料)
設備	2口ガス 独立洗面台 脱衣室 浴室換気乾燥機 フローリング グ 室内洗濯機置場		
その他費用	[一時金] 鍵交換費用(税込): 22,000円 [月次費用] 家財保険+付帯サービス(税込): 1,475円 [備考] ■ 契約時: 当月分+翌月分の賃料・管理費をお支払い頂きます ■ ペット飼育時: 敷金1ヶ月追加(別途飼育細則参照・要申請書) ■ 解約時: ルームクリーニング費用及び借主負担分の原状回復費用をお支払い頂きます		
保証会社	必須 初回保証料=合計賃料×50%(法人50%)、月額保証料=合計賃料×1%		
備考	■ 民泊利用不可 ■ 自転車: 月額500円 バイク: 月額2,000円 ※要空き確認・2年分一括払い ■ 部屋タイプ: G※内装は入居までに変更となる場合がございます		

情報更新日 2021年10月24日

みずいべや
水商売のお部屋

新宿本店 新宿区西新宿7-12-3小島ビル3階
TEL 03-6279-2032



みずいべや
歌舞伎のお部屋

あずま通り店 新宿区歌舞伎町1-8-3良川ビル2階
TEL 03-6205-5732



みずいべや
池袋のお部屋

池袋店 豊島区池袋2-4-2YKビル1階
TEL 03-6907-2660

デザイナーズ賃貸

ソウ

ワセダヤマブキチョウ

SOU 早稲田山吹町 202号室

物件概要

東京都新宿区山吹町340-2
鉄筋コンクリート造 地上6階建て21戸
2017年3月竣工
退去済み

東京メトロ有楽町線『江戸川橋』駅 徒歩6分
東京メトロ東西線『早稲田』駅 徒歩10分
『神楽坂』駅 徒歩10分

飯田橋駅まで3分 (有楽町線 江戸川橋駅から)
高田馬場駅まで2分 (東西線 早稲田駅から)
大手町駅まで8分 (東西線 神楽坂駅から)



メゾネット

2人入居可能

3口コンロの広々としたキッチン
光回線 (マンションタイプ) 対応

10月下旬入居可能予定

設備



※当物件には駐輪場はございません。

契約条件

- ◆共益費：¥10,000
- ◆敷金：1ヶ月 / 礼金：1ヶ月
- ◆更新料：新賃料の1ヶ月相当額
- ◆契約期間：2年
- ◆保険 (2年)：¥20,000
- ◆鍵設定料：¥16,500 (税込)
- ◆賃料等引落手数料：¥165 (税込)
- ◆家賃保証会社加入義務あり (日本セーフティー)
- 初回保証料：賃料 (共益費込) の50%
- 継続保証料：年 ¥10,000
- ◆短期解約違約金：1年未満賃料1ヶ月相当
- ◆法人契約可

申込時必要書類

- ◆契約者及び入居者全員の顔写真身分証明 (両面)
- ◆収入証明等 (源泉徴収又は直近3ヶ月分の給与明細)

申込は申込受付くんからお願いいたします。

1LDK / 42.76m²

賃料 160,000円

※携帯電話の受信状況は、実際にご使用される携帯電話で室内から通話確認をお願い致します。
※インターネットのお申込は個人でお手続きが必要です。
※図面と現状が相違する場合は現状を優先します。



みずべや
水商売のお部屋

新宿本店 新宿区新宿7-12-3小島ビル3階
TEL 03-6279-2032



みずべや
歌舞伎のお部屋

あずま通り店 新宿区歌舞伎町1-8-3泉川ビル2階
TEL 03-6205-5732



みずべや
池袋のお部屋

池袋店 豊島区池袋2-4-2YKビル1階
TEL 03-6907-2660