

新築家具付き賃貸アパート

ソフィアラック

1R+ロフト

丸ノ内線

『新中野』

駅 徒歩 7 分

【物件概要】

所在地： 東京都中野区本町4-8-6
 構造： 木造2階建て
 築年月： 2021年10月

礼金0ヶ月・敷金0ヶ月

2021年10月29日～入居可！



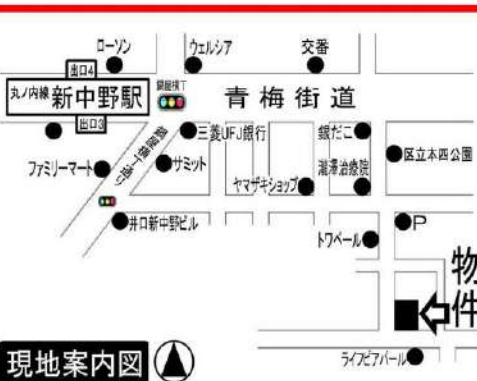
家具・床暖房付 音声映像転送

ミニ冷蔵庫・電子レンジ・洗濯機・テーブル・電子ケトル



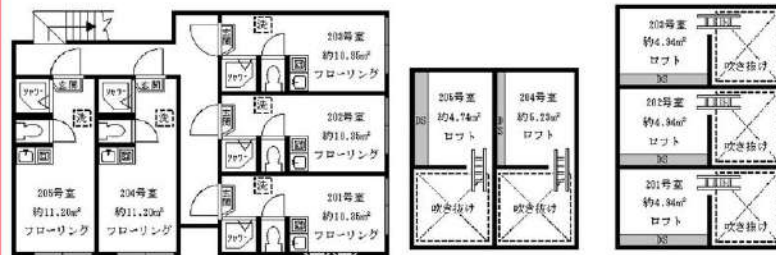
緊急時対応 24時間管理サービス

- ★オートロック完備
- ★音声映像転送
- ★カラーTVモニター付インターフォン
- ★トイレ・シャワーセパレート（ウォシュレット付）
- ★システムガス1口
- ★床暖房
- ★室内洗濯機置場
- ★ミラー姿見
- ★エアコン完備
- ★CATV

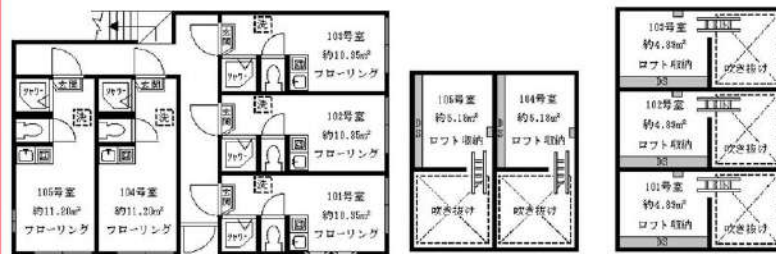


現地案内図

号室	205	204	203	202	201
面積	約11.20㎡	約11.20㎡	約10.35㎡	約10.35㎡	約10.35㎡
ロフト	約5.23㎡	約5.23㎡	約4.94㎡	約4.94㎡	約4.94㎡
賃料	71,000	71,000	71,000	70,000	71,000
号室	105	104	103	102	101
面積	約11.20㎡	約11.20㎡	約10.35㎡	約10.35㎡	約10.35㎡
ロフト	約5.18㎡	約5.18㎡	約4.89㎡	約4.89㎡	約4.89㎡
賃料	68,000	68,000	68,000	67,000	68,000



2F



1F

★全室ロフト付！（ロフト収納）

共益費：3,000円

※図面と現況が相違している場合は現況優先にてご了承下さい。

みずいばや

水商売のお部屋

新宿本店 新宿区西新宿7-12-3小島ビル3階
 TEL 03-6279-2032



みずいばや

歌舞伎のお部屋

あずま通り店 新宿区歌舞伎町1-8-3良川ビル2階
 TEL 03-6205-5732



みずいばや

池袋のお部屋

池袋店 豊島区池袋2-4-2YKビル1階
 TEL 03-6907-2660

～分譲賃貸マンション～

フェニックス新宿若松町

204号室

☆角部屋☆

都営大江戸線
若松河田駅徒歩4分

都営大江戸線牛込柳町駅 徒歩4分
東西線早稲田駅 徒歩9分

賃料 79,000 円

管理費 6,000円

敷金 1ヶ月 礼金 1ヶ月

現況 11月26日退去予定

物件概要

所在地: 東京都新宿区原町3丁目33-4
構造: SRC地上10階建
総戸数: 37戸
築年数: 2001年1月
間取り: 1K
広さ: 19.73㎡

必要書類等

身分証明書 (要申込時コピー)
収入証明
家賃口座引落 (手数料は契約者負担となります)
設備緊急受付システム料 2年間 7,700円
住宅総合保険 2年間 20,000円
解約時敷金償却 1ヶ月 (法人契約に限り相談可)
鍵交換代 16500円
※ディンプルキー希望の際は24,200円
契約期間: 2年
更新料: 新賃料の1ヶ月分

当社指定の保証会社をご利用頂くことが契約条件となります。

※入居審査時に保険証を必ずご提出して頂きます※
提出時は記号番号・保険者番号は隠して撮影、
スキャンを行ってください。

※図面と現況が異なる場合は現況を優先いたします。

駐輪場・バイク置場

※要空き確認

※金額等詳細は建物管理会社へ問合せ下さい

- バス・トイレ別
- モニター付オートロック
- 宅配BOX
- エレベーター
- エアコン1基
- 室内洗濯
- クローゼット
- システムキッチン
- 2口ガスコンロ・グリル付
- 浴室換気乾燥機

通常損耗は貸主負担です。

通常の汚れ・損耗は借りている人には
修繕義務はありません。



楽っ越し
サービス
利用可能

みずいべや
水商売のお部屋
新宿本店 新宿区西新宿7-12-3小島ビル3階
TEL 03-6279-2032



みずいべや
歌舞伎のお部屋
あずま通り店 新宿区歌舞伎町1-8-3良川ビル2階
TEL 03-6205-5732



みずいべや
池袋のお部屋
池袋店 豊島区池袋2-4-2YKビル1階
TEL 03-6907-2660



★充実設備★

- ★TVモニター付インターホン
- ★カメラ付オートロックシステム
- ★エレベーター
- ★宅配ボックス
- ★ごみ置き場
- ★テレビアンテナ
UHF/VHF/BS/CS110° ※BS/CSは別途契約要
- ★駐輪場・駐車場
(空き状況は建物管理へご確認ください)
- ★エアコン
- ★洗面化粧台
- ★ウォシュレット
- ★浴室換気乾燥機
- ★システムキッチン (2口ガスコンロ)
- ★二人入居可

空室

内見の可否については
内見予約くんを
ご確認ください

ペット飼育禁止

※図面と現況が異なる場合は現況を優先致します。

★電気: 東京電力 ★ガス: 東京ガス ★水道: 公営

物件名	ループル笹塚式番館		
間取	1 K		
賃料	204号室	85,000	円
管理費	3,000		円
敷金	0	ヶ月	礼金 1 ヶ月
〒	151-0073		
住所	東京都渋谷区笹塚2-32-5		
交通	京王線・京王新線 笹塚駅 徒歩5分		
	京王線 代田橋駅 徒歩10分		
構造	鉄筋コンクリート造 地上5階建		
竣工	2003年7月	専有部	20.15㎡
入居開始日	相談	開口部	東
更新料	新賃料1.5ヶ月	解約予告	2ヶ月前
建物管理	株式会社TFDコミュニティ 03-3582-2652		
備考	<ul style="list-style-type: none"> ●火災保険2年: 18,000円~ ●ホームアシスト24加入必須: 18,000円 ●クリーニング代契約時: 35,000円(税別) ●エアコン内部洗浄代契約時(退去時実施) ※1台当たり: 12,000円(税別) ●書類作成代: 20,000円(税別) ●保証会社必須(エボス50%、年10,000+月額1%) <p>否認の場合は、 新日本信用保証50%、月額1.5%</p> <ul style="list-style-type: none"> ●鍵交換任意 30,000円~(税別) <p>※契約金入金後の発注となり交換希望の場合、申込から入居までの期間によっては交換作業が入居後となります。 予め申込者へご了承をお願いします。</p> <ul style="list-style-type: none"> ●1年未満の解約は違約金1ヶ月 ※審査により条件変更もあります。 		

みずべや
水商売のお部屋

新宿本店 新宿区西新宿7-12-3小島ビル3階
TEL 03-6279-2032



みずべや
歌舞伎のお部屋

あずま通り店 新宿区歌舞伎町1-8-3良川ビル2階
TEL 03-6205-5732



みずべや
池袋のお部屋

池袋店 豊島区池袋2-4-2YKビル1階
TEL 03-6907-2660

貸マンション

高田馬場駅

レアライズ高田馬場(レアライズタカダノババ) 201

間取り
1K

専有面積
26.71㎡

築年月
2019年09月



チェックポイント!

バイク置場有,駐輪場有,主要採光面:北向き,ベッコ相談,外観タイル張り,常時ゴミ出し可能,角部屋,24時間換気システム,B・T別,浴室乾燥機,温水洗浄便座,洗面台,洗面所独立,ガスコンロ付,2口コンロ,システムキッチン,クローゼット,シューズボックス,室内洗濯機置場,給湯,都市ガス,フローリング,エアコン,C S, B S 端子, C A T V, インターネット使用料無料,オートロック,モニター付インターホン,防犯カメラ,バルコニー,エレベーター,宅配BOX



物件種目	貸マンション
最寄駅	高田馬場
間取タイプ	1K
賃貸条件	賃料 94,500円 礼金なし 敷金なし 保証金なし

物件所在地	東京都新宿区下落合1丁目 14-9		
交通	J R 山手線 高田馬場 徒歩10分		
建物	建物名	レアライズ高田馬場(レアライズタカダノババ) 201	
	構造・規模	RC 9階建/2階部分	
	使用部分積	26.71㎡	
	間取内訳	洋室8.2畳	
築年月	2019年09月	契約期間	1年
管理費等	10,000円/月 共益費なし 雑費なし		
駐車場	なし		
現況	空家	入居日	2021年10月下旬予定
設備	B・T別,浴室乾燥機,温水洗浄便座,洗面台,洗面所独立,ガスコンロ付,2口コンロ,システムキッチン,クローゼット,シューズボックス,室内洗濯機置場,給湯,都市ガス,フローリング,エアコン,C S, B S 端子, C A T V, インターネット使用料無料,オートロック,モニター付インターホン,防犯カメラ...		
保険等	要 1年10,000円		
備考	★諸条件はレイズズの図面が優先となります ★諸条件はレイズズの図面が優先となります 契約事務手数料:3,300円 あんしんサポートα(1年間):16,500円 鍵交換代:27,500円 消臭除菌代:8,800円 更新料:新賃料0.75ヶ月 賃貸保証:加入要 新日本信用保証(賃料総額の50%) ※月額払いプランも選択可能 利用駅1:東京メトロ東西線 高田馬場 徒歩10分 利用駅2:西武新宿線 下落合 徒歩3分		

この図面は物件情報の一部を抜粋して掲載しております。(現況優先)
付帯条件や別途料金等が発生する場合がありますのでご確認ください。

at home

infosheet 物件番号 10873285042

みずべや
水商売のお部屋
新宿本店 新宿区西新宿7-12-3小島ビル3階
TEL 03-6279-2032



みずべや
歌舞伎のお部屋
あずま通り店 新宿区歌舞伎町1-8-3良川ビル2階
TEL 03-6205-5732



みずべや
池袋のお部屋
池袋店 豊島区池袋2-4-2YKビル1階
TEL 03-6907-2660

インターネット無料物件！都心に住むメリットの多くを享受できる街「四ツ谷」を拠点にした東京ライフ。

メインステージ四ツ谷 701号室



中央線「四ツ谷」駅 徒歩 5分

東京メトロ丸ノ内線「四谷三丁目」駅 徒歩 6分
都営新宿線「曙橋」駅 徒歩 11分

間取り

1K

(24.15㎡)

資料

101,000円 (管理費8,000円)



【備考】

□申込時必要書類

個人名義申込：当社書式申込書、契約者及び入居者身分証明書コピー（契約者と同じ場合は不要）

法人名義申込：当社書式申込書、法人会社概要、入居者身分証明書

保証会社指定の申込書も必要となります。

※内容次第で他の書類を提出して頂く場合も御座います。

□高齢者入居について

スマートルームみまもりライト（月額3,000円）の加入が必須となります。諸条件ございますのでお問い合わせください。

□オプションサービス

彩色選美：お部屋1面の壁紙を指定できます（諸条件が御座います。お申込時にお知らせ下さい）詳細はHPをご覧ください。

□その他

契約時に賃貸借契約期間と同じ期間の火災保険（借家人賠償責任付）に加入して頂きます。

当社推奨の保険をご紹介致します。

当マンションは民泊利用は一切禁止となっております。

敷金なしの場合は、ハウスクリーニング代を退去時払いに変更することが出来ます。

※図面と現況に相違がある場合は現況を優先とします。

※写真については別部屋の写真を使用している可能性もございます。

【周辺施設】

- ファミリーマート 四谷大通り店 徒歩 3 分
- ココカラファイン 四谷店 徒歩 3 分
- 松屋 四谷 2 丁目店 徒歩 2 分
- ザ・タワー マイツ市谷見附店 徒歩 16 分
- アトレ 四谷 徒歩 7 分
- 四谷通二郵便局 徒歩 4 分
- 四谷警察署 徒歩 7 分

【募集条件】	
所在地	東京都新宿区四谷三栄町 6-4
築年月	2003年6月
構造	鉄筋コンクリート造
総戸数	33戸
敷金・礼金	1ヶ月・1ヶ月
償却	1ヶ月
契約期間	普通借家契約 2年間
現況	退去予定
入居時期	2021年11月中旬予定
更新料	1.5ヶ月 更新事務手数料 5,500円（税込）
解約予告	50日間
火災保険	要加入 2年間20,000円
契約時費用	鍵交換費 24,200 円 契約書作成料 5,500 円
退去時費用	ハウスクリーニング代 49,500 円 エアコン洗浄費 16,500 円
設備概要	エレベーター、宅配BOX、分譲タイプ、管理室、敷地内ゴミ置き場、メールボックス、2口コンロ、グリル、浴室乾燥、エアコン、ネット使用料不要、TVインターホン、モニタ付オートロック、室内洗濯機置場、クローゼット、シューズボックス、角住戸、2面採光
ガス種類	都市ガス
備考	二人入居：不可 楽器使用：不可 保証会社：必須 ペット飼育：不可 短期滞約金：6ヶ月以内解約の場合総賃料の1ヶ月分



みずべや
水商売のお部屋

新宿本店 新宿区新宿7-12-3小島ビル3階
TEL 03-6279-2032

みずべや
歌舞伎のお部屋

あずま通り店 新宿区歌舞伎町1-8-3良川ビル2階
TEL 03-6205-5732

みずべや
池袋のお部屋

池袋店 豊島区池袋2-4-2YKビル1階
TEL 03-6907-2660

～分譲賃貸マンション～

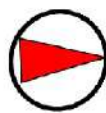
AXAS四谷3丁目

401号室

丸ノ内線

四谷三丁目駅徒歩3分

☆角部屋☆



- バス・トイレ別
- モニター付オートロック
- 宅配BOX
- エレベーター
- エアコン1基
- 室内洗濯
- クローゼット
- システムキッチン
- 2口ガスコンロ
- 洗面台
- 浴室換気乾燥機
- 追交機能付

賃料 108,000円

管理費 10,000円

敷金 1ヶ月 礼金 1ヶ月

現況 11月24日退去予定

物件概要

所在地: 東京都新宿区荒木町7-14
 構造: RC地上9階建
 総戸数: 33戸
 築年数: 2012年6月
 間取り: 1K
 広さ: 25.56㎡

必要書類等

身分証明書 (要申込時コピー)
 収入証明
 家賃口座引落 (手数料は契約者負担となります)
 設備緊急受付システム料 2年間 7,700円
 住宅総合保険 2年間 20,000円
 解約時敷金償却 1ヶ月 (法人契約に限り相談可)
 鍵交換代 24200円
 契約期間: 2年
 更新料: 新賃料の1ヶ月分

当社指定の保証会社をご利用頂くことが契約条件となります。

※入居審査時に保険証を必ずご提出して頂きます※
提出時は記号番号・保険者番号は隠して撮影、スキャンを行ってください。



通常損耗は貸主負担です。
通常の汚れ・損耗は積りている人には修繕義務はありません。

駐輪場・バイク置場
※要空き確認
※金額等詳細は建物管理会社へ問合せ下さい



※図面と現況が異なる場合は現況を優先いたします。

みずべや
水商売のお部屋
新宿本店 新宿区西新宿7-12-3小島ビル3階
TEL 03-6279-2032

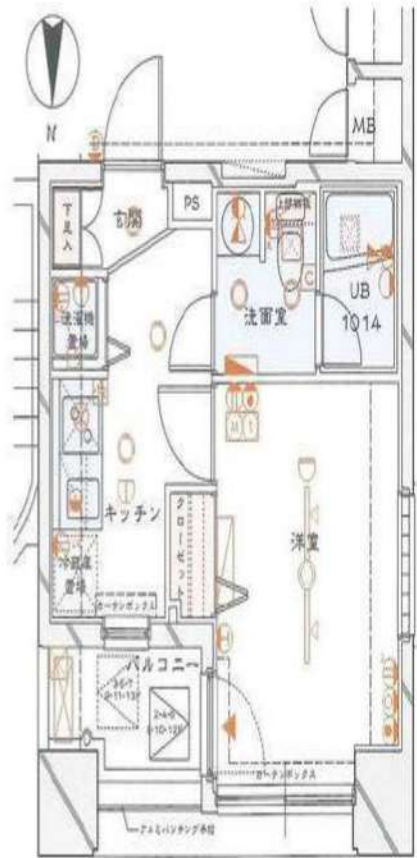


みずべや
歌舞伎のお部屋
あずま通り店 新宿区歌舞伎町1-8-3民川ビル2階
TEL 03-6205-5732



みずべや
池袋のお部屋
池袋店 豊島区池袋2-4-2YKビル1階
TEL 03-6907-2660

分譲デザイナーズマンション・設備充実・好立地・眺望良好



【 ブライズ東新宿 1103号室 】



T E 大江戸線 若松河田駅 徒歩 5分
 T M 副都心線 東新宿駅 徒歩 7分
 T E 新宿線 曙橋駅 徒歩 13分

賃料	111,000円				
共益費	6,000円				
敷金	0ヶ月	礼金	0ヶ月	保証金	0ヶ月
所在地	東京都新宿区余丁町8番10号				
構造	鉄筋コンクリート造 13階建				
施工	2005年4月	専有面積	23.02㎡		
契約期間	2年間	更新料	新賃料1ヵ月分		
契約種類	普通借家	現況	相談		

設備等

- *分譲デザイナーズ *外観タイル張り *TVモニター付オートロック
- *24hr.セキュリティ *防犯カメラ *エレベーター *メールボックス *宅配ボックス
- *管理人巡回 *敷地内24hr.ゴミ置場 *駐車場無 *駐輪場空有(無料/月)
- *ダブルロック *人感照明センサー *シューズボックス *グリル付2口キッチン
- *バストイレ別 *ウォシュレット *室内洗濯機置場 *24hr.換気システム
- *浴室換気暖房乾燥機 *独立洗面化粧台 *エアコン *洋室6.0帖+K
- *クローゼット *BSデジタル/110° CS・フルツ光(別途契約) *MMコンセント
- *バルコニー *角部屋 *3面採光 *眺望良好

■ 総交換費:27000円 ■ 契約事務費:12000円 ■ 消毒費:15000円
 ■ 住宅総合保険料(2年):22000円 ■ 24hr.入居サポート:1000円/月

★保証会社利用可(月額総賃料50%～) ※総敷取扱い
 ★1年未満短期違約金あり ★更新事務手数料0.5ヶ月分
 ★解約時敷金1ヶ月分償却、現状回復費用含みません。
 ★事務所使用不可 ★民泊不可
 ★初期費用ゼロプラン/オールゼロプランあり
 ★新宿駅徒歩15分

※建物内の設備又は図面が現況と異なる場合は、現況優先とさせていただきます。
 ※お申込の結果お断りする場合がございます。その際、否決理由の開示はいたしません。



みずいべや
 水商売のお部屋

新宿本店 新宿区西新宿7-12-3小島ビル3階
 TEL 03-6279-2032



みずいべや
 歌舞伎のお部屋

あずま通り店 新宿区歌舞伎町1-8-3良川ビル2階
 TEL 03-6205-5732



みずいべや
 池袋のお部屋

池袋店 豊島区池袋2-4-2YKビル1階
 TEL 03-6907-2660

ガリシア代々木

ACCESS



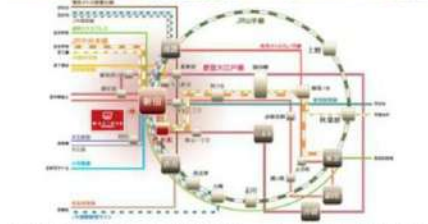
「新宿」駅 徒歩 **3分** ※都営新宿線・京王新線(出口16より)



JR山手線・都営大江戸線「代々木」駅 徒歩 **8分**
※JR山手線・都営大江戸線(出口A3より)

- ☆新宿駅徒歩3分の好立地
- ☆3駅12路線使える交通アクセス
- ☆物件周辺は閑静な住宅街

平成26年築



～その他の交通アクセス～

- ◎都営大江戸線「新宿」駅徒歩5分
- ◎JR山手線・中央本線「新宿」駅徒歩7分
- ◎小田急線「新宿」駅徒歩7分
- ◎JR山手線・都営大江戸線「代々木」駅徒歩8分
- ◎都営大江戸線「都庁前」駅徒歩9分



建物内自転車・バイク置き場

最寄り駅	新宿駅
間取りタイプ	1K
賃貸条件	賃料 113,000円 礼金1ヶ月 敷金なし 保証金なし

物件所在地	東京都渋谷区代々木2丁目18-4		
交通	京王線 新宿 徒歩3分		
建物	建物名	ガリシア代々木 702	
	構造・規模	RC 9階建 地下2階/7階部分	
	使用部分面積	24.26㎡	
	間取内訳	洋8.3	
築年月	2014年08月	契約期間	2年
管理費等	なし 共益費12,000円/月		
駐車場			
現況	空家	入居日	相談
設備	B・T別シャワー・浴室暖房・浴室乾燥機・トイレ・温水洗浄便座・洗面所・洗面台・洗面所独立・ガスコンロ付・ガスコンロ可・2口コンロ・システムキッチン・収納スペース・全居室収納・クローゼット・シューズボックス・室内洗濯機置場・洗濯機置場・給湯・都市ガス・フローリング・冷房・暖房・エアコン・全居室エアコン		
保険等	要		
備考	火災保険及び緊急24時間駆け付けサービス等が付帯した入居者様への安心サービス「BRIサポート24」への加入が必須となります(月額1,500円) 申込は「申込受付くん」よりお手続きください。更新事務手数料:新賃料0.5ヶ月 更新料:新賃料1ヶ月 賃貸保証:加入費(個人)株式会社ジャックス(VICCS-ONE) 初回:合計家賃4.0% 事務手数料:合計家賃1%/月 (法人)株式会社エボスカード「ROOM ID」初回:合計家賃4.0%※外国籍の方はGTN利用可 鍵交換代等:有 27,500円~ 利用駅1:都営大江戸線 新宿 徒歩5分 利用駅2:JR山手線 新宿 徒歩9分		

チェックポイント!

- バイク置場有●駐輪場有●主要採光面:東向き●社宅可●ルームシェア不可●デザイナーズ●外観タイル張り●常時ゴミ出し可能●分譲タイプ●24時間換気システム●閑静な住宅街●B・T別●シャワー●浴室暖房●浴室乾燥機●トイレ●温水洗浄便座●洗面所●洗面台●洗面所独立●ガスコンロ付●ガスコンロ可●2口コンロ●システムキッチン●収納スペース●全居室収納●クローゼット●シューズボックス●室内洗濯機置場●洗濯機置場●給湯●都市ガス●フローリング●冷房●暖房●エアコン●全居室エアコン●CS●BS端子●MMコンセント●インターネット対応●インターネット使用料無料●ダブルロックドア●オートロック●モニタ付オートロック●モニタ付インターホン●ディンプルキー●防犯カメラ●24時間セキュリティー●バルコニー●エレベーター●宅配BOX

物確・内見・入居申込は
リアルタイム Web受付

1 ITANDI BBc アクセス
2 この物件を 検索
3 内見/申込ボタンを 押すだけ

みずべや
水商売のお部屋
新宿本店 新宿区西新宿7-12-3小島ビル3階
TEL 03-6279-2032



みずべや
歌舞伎のお部屋
あずま通り店 新宿区歌舞伎町1-8-3良川ビル2階
TEL 03-6205-5732



みずべや
池袋のお部屋
池袋店 豊島区池袋2-4-2YKビル1階
TEL 03-6907-2660

マンション

1K

賃料 170,000 円

都営大江戸線 西新宿五丁目駅 徒歩 6分

総戸数612戸 44階建てタワーマンション

ゲストルーム・温泉・プール・フィットネスジムの設備あり
スーパー（肉のハナマサ西新宿店）まで徒歩5分
オートロック・宅配ボックス・敷地内ゴミ置場あり



住所	東京都新宿区西新宿 6 丁目20-7		
名称	コンシェルシア西新宿TOWER'S WEST 714号室		
建物	完成年月	2008年01月	
	構造	鉄筋コンクリート造	
	階数	地上 44 階/地下 4 階 所在階 7 階 ~ 7 階	
	専有面積	37.45 m ²	
	開口部向き	東	
契約条件	賃料	170,000 円	
	共益費・管理費		
	礼金	170,000 円	
	敷金/保証金	170,000 円 /	
	償却・敷引き		
	契約期間・種別	2年0ヶ月 定期借家	
	入居可能日	相談	
	保険等	要加入 17,000 円 (2 年)	
	保証会社	必加入 エボスカード等 初回保証料40%/年間保証料14,000円	
	鍵交換費用	必須	
	駐車場	なし	
	更新料	-	
	仲介手数料	187,000 円	
	その他費用	居住者カード発行費用 (マンション管理組合提出用) 3,000円	
設備	専用浴室/バス・トイレ別/洗濯機置場室内/洗濯機置場/給湯/追焚き機能付き/シャワー/浴室乾燥機付き/独立洗面台/温水洗浄便座/システムキッチン/都市ガス/ガスコンロ設置済/コンロ3口/冷暖房/インターネット対応/オートロック/TVドアホン/下駄箱/クローゼット/バルコニー/フローリング/エレベータ/分譲マンションタイプ/専用キッチンあり/免震構造		
特徴	マンション管理: コンシェルシア西新宿TOWER'S WEST管理組合 03-3348-6656		
物件コード	PY102011_714	管理コード	100587_102011_2

※図面と現況が異なる場合は現況を優先させていただきます。

みずべや
水商売のお部屋
新宿本店 新宿区西新宿7-12-3小島ビル3階
TEL 03-6279-2032



みずべや
歌舞伎のお部屋
あずま通り店 新宿区歌舞伎町1-8-3長川ビル2階
TEL 03-6205-5732



みずべや
池袋のお部屋
池袋店 豊島区池袋2-4-2YKビル1階
TEL 03-6907-2660