

1R  
アパート

西武池袋線  
椎名町駅

大型ロフト付き  
徒歩9分

キングハウス椎名町

201号室

号室	面積	用途	賃料	共益費	現状	入居可能日
103	26.49㎡	居住	72,000円	10,000円	入居中・10/30退去予定	即
201	33.94㎡	居住	89,000円	10,000円	空室・内見可能	即



### ■ 物件概要

- 物件所在地 東京都豊島区長崎二丁目23-9
- 構造・規模 木造 2階建
- 築年月 2014年4月
- 現況 空室 ■ 入居可能日 即日
- その他交通 西武池袋線 東長崎 徒歩10分

### ■ 契約条件

- 契約期間 2年 ■ 契約形態 普通借家
- 敷金 0ヶ月 ■ 礼金 1ヶ月
- 更新料 1ヶ月 ■ 更新事務手数料 22,000円(税込)
- 家財保険必須 20,000円 ■ 保証会社必須 保証料は備考欄参照

### ■ 設備

オートロック,防犯カメラ,ガスコンロ,浴室乾燥機,追炊機能,バス・トイレ,ウォシュレット,室内洗濯機置場,TVモニター付きインターホン,WIC,シューズボックス,ロフト,浴室テレビ

### ■ 備考

契約時:鍵交換代 20,000円(税別),クリーニング代55,000円(税別)  
 エアコンクリーニング代15,000円/台(税別)  
 保証料:(初回)賃料等60%~、(月額)1,000円  
 短期解約違約金あり(1年未満賃料の1ヶ月分)  
 電気契約会社指定あり(HTBエナジー株式会社)

※ 図面と現状が異なる場合は現況を優先します。原状有姿の取引のため現地にてご確認ください。

みずべや  
水商売のお部屋

新宿本店 新宿区西新宿7-12-3小島ビル3階  
TEL 03-6279-2032



みずべや  
歌舞伎のお部屋

あずま通り店 新宿区歌舞伎町1-8-3良川ビル2階  
TEL 03-6205-5732



みずべや  
池袋のお部屋

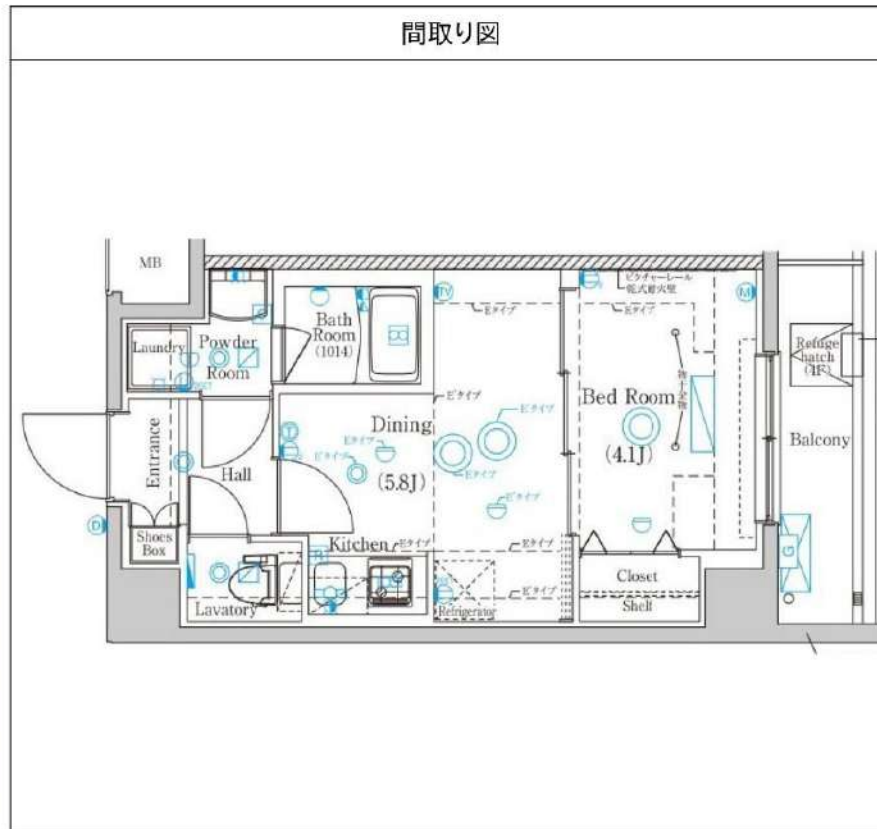
池袋店 豊島区池袋2-4-2YKビル1階  
TEL 03-6907-2660

# ラフィスタ志村坂上 305

間取り	賃料	管理費等
1DK	78,000円	15,000円

**【Wi-Fiインターネット無料!※シーファイブ】ペット可 築浅高級分譲賃貸マンション♪**

【Wi-Fiインターネット無料!※シーファイブ】ペット可 築浅高級分譲賃貸マンション♪



敷金/保証金	0円	礼金/権利金	0円
敷引/償却金	0円	更新料	1.5ヶ月(新賃料)
その他費用			
物件種別	マンション		
物件所在地	東京都板橋区志村3丁目1-19		
交通	都営三田線 志村坂上駅 徒歩6分 都営三田線 志村三丁目駅 徒歩7分 埼京線 北赤羽駅 徒歩23分		
間取り詳細	DK 5.80畳		
構造	鉄筋コンクリート 3階 / 7階建		
面積	25.89㎡	向き	北西
築年月	2020年9月	契約期間	普通借家契約 2年
駐車場		入居時期	2021年12月22日
設備	浴室乾燥, ガス給湯, バストイレ別, CS, 押入, 2ロコンロ, ガスキッチン, 温水洗浄便座, エアコン, 室内洗濯機置場, シャワー, BS, モニタ付オートロック, シューズボックス, ネット使用料不要, クローゼット, フローリング, トイレ有, ガスコンロ, 防犯ガラス, ユニットバス, ガスコンロ設置済, パス有, システムキッチン, TVインターホン, 防犯カメラ, デザイナーズ, 分譲タイプ, エレベーター, 外壁タイル張り, 宅配BOX		
入居諸条件	ペット可, 事務所不可, 二人入居可		
損害保険	要 23,000円(2年)		
保証会社	可 総賃料の~50%		
備考	■入居中サポート21450円■抗菌代16500円■事務手数料11000円 ■火災保険23000円■保証会社必須~50%■鍵交換代22000円■短期解約違約金有■ペット(+敷1・償)		

**みずべや**  
水商売のお部屋

**新宿本店** 新宿区西新宿7-12-3小島ビル3階  
TEL 03-6279-2032



**みずべや**  
歌舞伎のお部屋

**あずま通り店** 新宿区歌舞伎町1-8-3良川ビル2階  
TEL 03-6205-5732



**みずべや**  
池袋のお部屋

**池袋店** 豊島区池袋2-4-2YKビル1階  
TEL 03-6907-2660

# プレール・ドゥーク桜台

住み替え応援システムRe・Room  
家賃でポイントがたまる！  
住み替えて使ってお得！

安心管理システム24時間管理  
学生・女性にオススメ

独立洗面台完備・洋室8.3帖

BBM-NET月額基本使用料無料

ペット相談可(小型犬または猫1匹、敷金2ヶ月)



※図面と現況が異なる場合には現況を優先とします。

## ACCESS

西武池袋線 桜台駅 徒歩5分

都営大江戸線 練馬 徒歩13分

東京メトロ有楽町線 氷川台 徒歩13分

407号室

賃料 79,000円

管理費 8,000円

敷金 1ヶ月 礼金 1ヶ月

## OUTLINE

間取り	1K	タイプ		専有面積	26㎡
入居日	2021年12月上旬		内見	不可(11/26~内見予定)	
「木下の賃貸」友の会費 1,800 円(税込)/月額					
所在地	東京都練馬区桜台2丁目39-11				
構造	RC造	規模	5階建4階		
竣工日	2014年03月	総戸数	47戸		
駐車場施設	無	空き	無		
駐輪場施設	有	空き	要確認		
駐車場敷金	なし	駐車場賃料	0 円/月額		
ペット飼育	相談	ペット飼育の場合の敷金	敷金2か月分支払		
方位	北西	ガス	株CDエナジーダイレクト推奨		
建物管理会社	株式会社キノシタコミュニティ 電気 株CDエナジーダイレクト推奨				

## LEASE CONDITION

契約期間	2年	更新料	新賃料	1	ヶ月
解約予告	1ヶ月前に文書で当社宛に通知				
鍵交換費	26,400 円(税込)	消毒代	26,400円(税込)		

## EQUIPMENT

オートロック	○	洗濯機置場	○	バルコニー	○
エレベーター	○	浴室乾燥機	○	CATV	○
TVモニター付きインターフォン	○	洗濯機能付暖房便座	○	BSアンテナ	○
宅配ボックス	○	追い焚き	○	CSアンテナ	
ガスコンロ	○	居室床材フローリング	○	カーシェアリング	
BHクッキングヒーター	○	エアコン	○		
独立洗面台	○	浄化槽	○		

**備考**  
 ※保証会社利用必須です。木下グループをご利用の場合、初回保証料80%と月額550円(税込)の利用手数料、また2年毎に20,000円の継続保証委託料が必要です。  
 ※CATV、BS・CS110、インターネット、カーシェアリング等には別途契約、費用がかかります。  
 ※退去時に最低限必要な金額はルームクリーニング代36,300円(税込)~(お部屋の広さにより異なります)、エアコン洗浄代8,800円(税込)~です。  
 ※BBM-NET完備。月額基本使用料は無料ですが、オプションサービスには別途費用がかかります。  
 ※消費税等の税率が変動した場合は、それに応じて消費税等相当額も変動致します。  
 ※入居者補償制度あり(借家人賠償特約付き火災保険の保険料相当額として月額940円をご負担いただきます)※契約時消毒代として26,400円(税込)を頂いております。

**みずいべや**  
水商売のお部屋

**新宿本店** 新宿区西新宿7-12-3小島ビル3階  
TEL 03-6279-2032



**みずいべや**  
歌舞伎のお部屋

**あずま通り店** 新宿区歌舞伎町1-8-3良川ビル2階  
TEL 03-6205-5732



**みずいべや**  
池袋のお部屋

**池袋店** 豊島区池袋2-4-2YKビル1階  
TEL 03-6907-2660

# 貸マンション

巣鴨駅

ジーベック巣鴨 202

間取り  
1K

専有面積  
23.44㎡

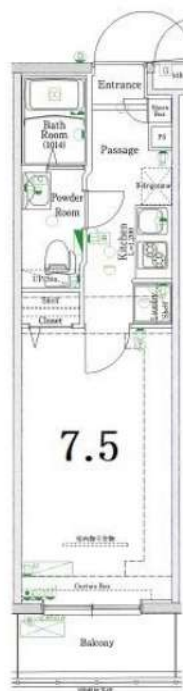
築年月  
2013年12月



2人入居可能1  
ペット相談可能!

## チェックポイント!

駐輪場有,主要採光面:北東向き,ペット相談 小型犬可 猫可(敷金1か月追加(退去時償却)),二人入居可,高齢者相談,外観タイル張り,常時ゴミ出し可能,分譲タイプ,24時間換気システム,B・T別,シャワー,浴室乾燥機,トイレ,温水洗浄便座,洗面所,洗面台,ガスコンロ付,2口コンロ,システムキッチン,収納スペース,クローゼット,シューズボックス,室内洗濯機置場,洗濯機置場,給湯,都市ガス,フローリング,全居室フローリング,冷房,暖房,エアコン,C S,B S端子,C A T V,ダブルロックドア,オートロック,モニター付オートロック,モニター付インターホン,ディンプルキー,防犯カメラ,バルコニー,エレベーター,宅配BOX



物件種目	貸マンション
最寄駅	巣鴨
間取タイプ	1K
賃貸条件	賃料 79,000円 礼金1ヶ月 敷金なし 保証金なし

物件所在地	東京都豊島区巣鴨1丁目10-9		
交通	J R山手線 巣鴨 徒歩2分		
建物	建物名	ジーベック巣鴨 202	
	構造・規模	R C 10階建/2階部分	
	使用部分積	23.44㎡	
	間取内訳	洋 7.5	
築年月	2013年12月	契約期間	2年
管理費等	15,000円/月		
駐車場			
現況	空家	入居日	即時
設備	B・T別,シャワー,浴室乾燥機,トイレ,温水洗浄便座,洗面所,洗面台,ガスコンロ付,2口コンロ,システムキッチン,収納スペース,クローゼット,シューズボックス,室内洗濯機置場,洗濯機置場,給湯,都市ガス,フローリング,全居室フローリング,冷房,暖房,エアコン,C S,B S端子,C A T V,...		
保険等	要 2年18,000円		
備考	更新事務手数料:0.55ヶ月分(税込) 退去時クリーニング費用:49,500円(税込) 事務手数料:5,500円 除菌消臭サービス:13,200円 24h緊急サポート:1,000円/月 更新料:新賃料1ヶ月 賃貸保証:加入要 保証会社:エポス(初回保証料5.0%・月額1%) その他保証会社利用時敷金1か月追加 鍵交換代等:有 33,000円~ 利用駅1:都営三田線千石徒歩10分 利用駅2:東京メトロ南北線駒込徒歩10分		

みずいばや  
水商売のお部屋



みずいばや  
歌舞伎のお部屋



みずいばや  
池袋のお部屋

新宿本店 新宿区西新宿7-12-3小島ビル3階  
TEL 03-6279-2032

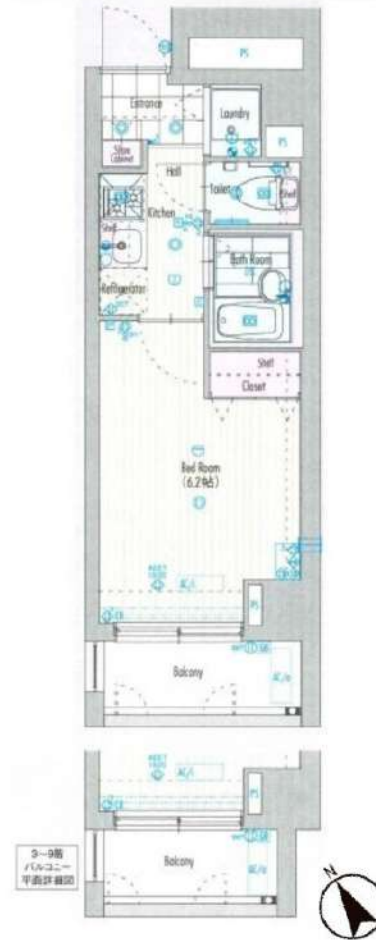
あずま通り店 新宿区歌舞伎町1-8-3良川ビル2階  
TEL 03-6205-5732

池袋店 豊島区池袋2-4-2YKビル1階  
TEL 03-6907-2660

FOR RENT

グラントウールス駒込六義園 803号室

南北線駒込駅 徒歩2分

山手線駒込駅 徒歩3分  
都営三田線千石駅 徒歩15分ペット飼育可能  
犬・猫可(小型2匹まで)※保証金  
1ヶ月追加インターネット  
無料オートロック  
対応浴室  
乾燥機

※図面と現況が異なる場合は、現況を優先致します。

## 高級賃貸マンション

賃料	83,500円	管理費	8,000円
間取	1K	専有面積	壁芯20.02㎡
保証金	1ヵ月	礼金	1ヵ月
敷金	0ヵ月	更新料	1ヵ月

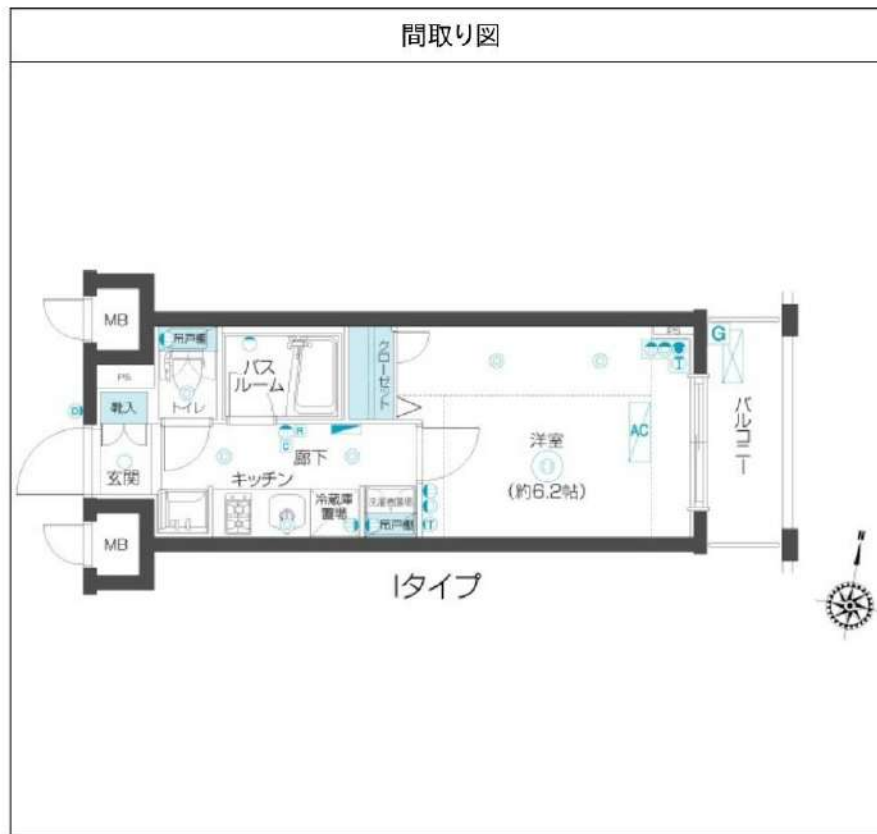
住居表示	東京都豊島区駒込1丁目12-4		
建築構造	鉄筋コンクリート地上9階		
入居日	相談	建物竣工	2006年9月
現況	居住中	退去予定日	2021年12月27日
ペット飼育	可能	くらしード24	2年16,500円
火災保険料	少額短期保険 2年18,000円~	鍵交換代	22,000円
設備			
備考	<p>■インターネット「Ucom光」(無料) ■保証金は貸主受領時に全額償却されます。預かり金ではありません。退去時原状回復で借主が負担すべき費用の内、保証金の額までは貸主負担に変更することとし、借主への請求から差し引かれます。</p> <p>■保証会社必須 ■解約2ヶ月前予告 ■短期解約違約金有 ■ペット飼育の場合保証金1ヶ月追加 ■入居審査後、インターネット・電気・ガス・水道のご利用に関し、業者よりお電話させていただきます。 ■駐輪場・駐車場等の確認は共用部管理会社へお問い合わせください。 ■共用部管理会社：(株)日本コミュニティー 03-5366-1222</p>		

みずべや  
水商売のお部屋新宿本店 新宿区西新宿7-12-3小島ビル3階  
TEL 03-6279-2032みずべや  
歌舞伎のお部屋あずま通り店 新宿区歌舞伎町1-8-3良川ビル2階  
TEL 03-6205-5732みずべや  
池袋のお部屋池袋店 豊島区池袋2-4-2YKビル1階  
TEL 03-6907-2660

# フェニックス椎名町駅前 1209

間取り	賃料	管理費等
1K	86,000円	4,000円

敷金/保証金	86,000円	礼金/権利金	86,000円
敷引/償却金	0円	更新料	1ヶ月(新賃料)
その他費用	<small>[-一時金] 鍵交換費用(税込): 22,000円                  [月次費用] 家財保険+付帯サービス(税込): 1,475円                  (備考) ■契約時: 当月分+翌月分の賃料・管理費をお支払い頂きます。 ■ペット飼育時: 敷金1ヶ月追加(別途飼育規則参照・要申請書) ■解約時: ルームクリーニング費用及び借主負担分の原状回復費用をお支払い頂きます</small>		
物件種別	マンション		
物件所在地	東京都豊島区西池袋4丁目38-7		
交通	西武池袋線 椎名町駅 徒歩2分 東京メトロ有楽町線 要町駅 徒歩12分		
間取り詳細	12階: 洋室 6.20畳		
構造	鉄筋コンクリート 12階 / 12階建		
面積	21.28㎡	向き	東
築年月	2012年4月17日	契約期間	普通借家契約 2年
駐車場	要問合せ	入居時期	相談
設備	2口ガス 独立洗面台 浴室換気乾燥機 温水洗浄便座 フローリング 室内洗濯機置場		
入居諸条件	ペット可		
損害保険			
保証会社	必須 初回保証料=合計賃料×50%(法人50%)、月額保証料=合計賃料×1%		
備考	■民泊利用不可 ■自転車: 月額500円 バイク: 月額2,000円 ※要 空き確認・2年分一括払い ■部屋タイプ: I ※内装は入居までに変更と なる場合がございます		



みずべや  
水商売のお部屋

新宿本店 新宿区西新宿7-12-3小島ビル3階  
TEL 03-6279-2032



みずべや  
歌舞伎のお部屋

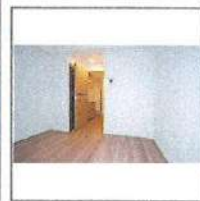
あずま通り店 新宿区歌舞伎町1-8-3良川ビル2階  
TEL 03-6205-5732



みずべや  
池袋のお部屋

池袋店 豊島区池袋2-4-2YKビル1階  
TEL 03-6907-2660

物件種目	[住居用] マンション		
物件名	スパシエロッサ池袋		
号室名	803 (8階部分)		
所在地	〒171-0022 東京都豊島区南池袋4丁目22-18		
交通	有楽町線「東池袋」徒歩3分 都電荒川線「東池袋四丁目」徒歩3分 副都心線「雑司が谷」徒歩11分		
建築構造	鉄筋コンクリート造 地上12階 総戸数43戸		
間取タイプ	1K[洋6]		
専有面積	20.7㎡	開口部方位	東南
築年	2015年02月		
現況/入居時期	退去予定(11/中) / 2021年12月上旬		
賃料	<b>86,000 円</b>		
共益費・管理費	6,500円		
敷金	1ヶ月		
礼金	1ヶ月		
保証金	償却・敷引	1ヶ月	
更新料	新賃料の1ヶ月		
契約期間	2年間		
町内会費			
駐車場	敷地内駐車場		
備 考			
バルコニー面積 : 3.36㎡			
設 備			
【キッチン】 給湯器(ガス)・ガステーブル(二個口)・システムキッチン【水廻り】 風呂(ユニットバス)・トイレ(水洗)・洗面台(独立)・浴室乾燥機・シャワートイレ・バス・トイレ別・洗濯機置場(室内) 【冷暖房】 エアコン(冷暖房) 【収納】 シューズボックス 【放送・通信】 BS・CS・光ファイバー・ケーブルTV・インターネット設備・ネット使用料不要 【セキュリティ】 オートロック・宅配BOX・防犯カメラ・インターホン(カメラ付き) 【その他】 専用ごみ置場・エレベーター(1基)・オートバイ駐輪場・自転車置場・電気・ガス(都市ガス)・水道(公営)・排水(公共下水)・バルコニー/ベランダ・分譲タイプ			
条 件			
【条件】 ペット相談(小型犬、猫可)・保証会社利用必須			



※ この資料は物件の概略紹介資料になります。間取図面、設備、概要などが現況と異なる場合は現況優先となります。

特記事項：  
webサービス広告掲載【許可】・チラシ、雑誌等掲載広告【許可】・保険：保険要加入 火災保険 2年契約 20,000円・更新事務手数料：8,800円(税込/更新時)・24Hサポート(2年毎)：16,500円(税込/契約時)・消臭抗菌費：16,500円(税込/契約時)・カギ交換費用：27,500円(税込/契約時)  
個人の転貸禁止、短期解約違約金有(1年以内の解約時、賃料管理費の一か月分)、ペット飼育相談可(要相談・敷2償却)、現況優先、広告掲載エンド向け媒体のみ可・保証会社利用必須(保証人代行費用 40%~)・初期費用 月額賃料(管理費込)・敷金:退去時償却  
※空き予定物件はすべて先行契約のご案内となります。先行申込は受け付けておりません。

業務情報



水商売のお部屋

**新宿本店** 新宿区西新宿7-12-3川島ビル3階  
TEL 03-6279-2032



歌舞伎のお部屋

**あずま通り店** 新宿区歌舞伎町1-8-3川島ビル2階  
TEL 03-6205-5732



池袋のお部屋

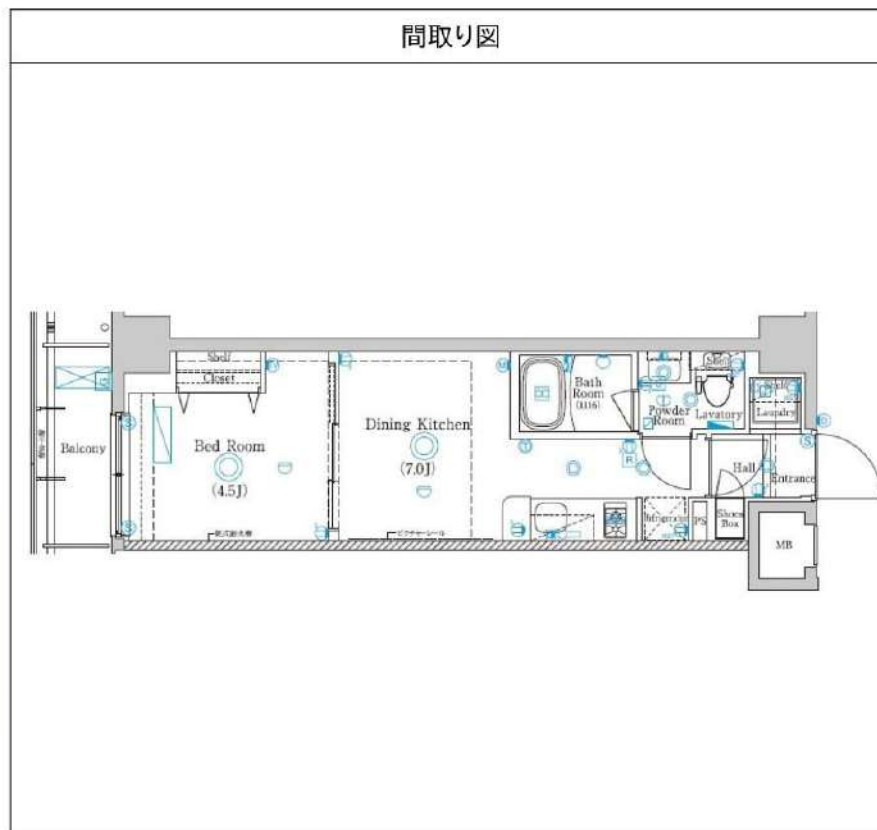
**池袋店** 豊島区池袋2-4-2YKビル1階  
TEL 03-6907-2660

# ラフィスタ志村坂上 II 302

間取り	賃料	管理費等
1DK	90,500円	15,000円

今なら表記賃料から5000円減賃可能!一週間以内賃発で更に3000円減賃可能!!※10/24申込完了分まで【Wi-Fi無料※シーファイブ】ペット1匹飼育可 新築高級分譲デザイナーズ 都営三田線志村坂上

今なら表記賃料から5000円減賃可能!一週間以内賃発で更に3000円減賃可能!!※10/24申込完了分まで【Wi-Fi無料※シーファイブ】ペット1匹飼育可 新築高級分譲デザイナーズ 都営三田線志村坂上駅徒歩10分の好立地



敷金/保証金	0円	礼金/権利金	0円
敷引/償却金	0円	更新料	1.5ヶ月 (新賃料)
その他費用			
物件種別	マンション		
物件所在地	東京都板橋区東坂下1丁目12-1		
交通	都営三田線 志村坂上駅 徒歩10分 都営三田線 志村三丁目駅 徒歩11分 埼京線 浮間舟渡駅 徒歩20分		
間取り詳細	DK 7.00畳		
構造	鉄筋コンクリート 3階 / 7階建		
面積	28.07㎡	向き	南西
築年月	2021年6月	契約期間	普通借家契約 2年
駐車場		入居時期	即入居
設備	※初期費用など仲介業者専用サイトの図面で確認ください※		
入居諸条件	ペット可, 事務所不可, 二人入居可		
損害保険	要 23,000円 (2年)		
保証会社	可 保証会社必須 総賃料~50%		
備考	<ul style="list-style-type: none"> <li>■入居サポート21450円 ■抗菌代16500円 ■事務手数料11000円</li> <li>■火災保険23000円 ■保証会社必須~50% ■鍵代22000円 ■短期解約違約金有</li> <li>■ペット(+敷1・償) ◆FR1ヶ月※初期費用など仲介業者専用サイトをご確認ください※</li> </ul>		

みずいべや  
水商売のお部屋

新宿本店 新宿区西新宿7-12-3小島ビル3階  
TEL 03-6279-2032



みずいべや  
歌舞伎のお部屋

あずま通り店 新宿区歌舞伎町1-8-3良川ビル2階  
TEL 03-6205-5732



みずいべや  
池袋のお部屋

池袋店 豊島区池袋2-4-2YKビル1階  
TEL 03-6907-2660





近隣には飲食店多数・商業施設も徒歩圏内☆アクセス抜群！ネット無料です♪

1K	専有面積	22.01㎡
賃料	93,000円	
管理費	10,000円	
礼金	1ヶ月	敷金 1ヶ月
入居時期	予定 2022年01月08日	

◆アクセス

山手線「池袋」駅徒歩 4分

都電荒川線「都電雑司ヶ谷」駅徒歩7分 東京メトロ有楽町線「東池袋」駅徒歩7分

◆物件概要

- ・住所/東京都豊島区南池袋2丁目 11-10
- ・構造/鉄筋コンクリート造地上階数 15階
- ・築年数/2016年2月
- ・駐車場/要問い合わせ ・駐輪場/設備 有 ・バイク置き場/設備 有 ※設備有の場合は要問い合わせ
- ・向き/南西
- ・契約期間/普通借家契約 2年
- ・更新料/新賃料の 1.5 ヶ月+更新事務手数料16,500円 (税込)

◆初期費用

- ①保証委託料/にじいろ◎月額保証料：賃料+管理費の1%※最低保証料1,000円 ◎初回保証委託料：賃料+管理費+月額保証料の80%◎決済手数料：毎月550円(税込)
- ②損害保険/有り 火災保険 24ヶ月 23,000円
- ③当月分日割賃料
- ④翌月分賃料
- ⑤その他費用/安心入居サポート (税込・必須) :16500円 鍵交換費用 (税込・必須) :55000円

◆入居諸条件

ペット(相談)、ルームシェア(相談)、外国人入居(相談)、学生専用(可)、楽器使用(相談)、高齢者(相談)、子供(不可)、事務所(不可)、性別(不問)、单身(可)、二人入居(相談)、法人(可)、未成年契約(不可)

◆設備

2F以上、オートロック、ダブルロック、ディンプルキー、モニタ付オートロック、デザイナーズ、外壁タイル張り、防犯カメラ、メールボックス、24時間換気システム、2口コンロ、B.S、C.S、インターホン、エアコン、ガス給湯、クローゼット、システムキッチン、シューズボックス、ネット使用料不要、バス・トイレ別、フローリング、マルチメディアコンセント、ユニットバス、温水洗浄便座、高速ネット対応、室内洗濯機置場、人感照明センサー、洗面化粧台、洗面所独立、洗面台、浴室乾燥、24時間ゴミ出し可、エレベーター、宅配BOX、敷地内ゴミ置き場

◆備考

- 短期解約違約金有 (1年末満解約賃料+管理費1.5ヶ月分)
- 2ヶ月前解約予告
- 先行申込可
- 法人契約の場合：礼金1か月追加で法人規定ご相談可能
- 退去時ルームクリーニング費用(税込):39,600円
- 退去時エアコン内部洗浄費用(税込)：13,200円/台
- ネット無料：UCOM光レジデンス(全戸一括型、使用時の環境・状況により速度が低下する場合有)
- ペット飼育相談(小型犬または猫2匹)飼育の際は1匹につき敷金1ヶ月追加、退去時償却
- 楽器使用相談可；但し消音機能付・他の居住者よりクレームがあった場合即時使用中止

◆周辺施設

- ・くすりの御代の台南池袋店
- ・ファミリーマート 南池袋店
- ・セブンイレブン 豊島南池袋2の東店
- ・ミストフ 南池袋2丁目店



※図面と異なる場合は現況を優先となります。  
※賃料発生日は申込から原則2週間となります。

メイクスデザイン池袋 205

賃貸マンション



みずべや

水商売のお部屋

新宿本店 新宿区西新宿7-12-3小島ビル3階  
TEL 03-6279-2032



みずべや

歌舞伎のお部屋

あずま通り店 新宿区歌舞伎町1-8-3泉川ビル2階  
TEL 03-6205-5732



みずべや

池袋のお部屋

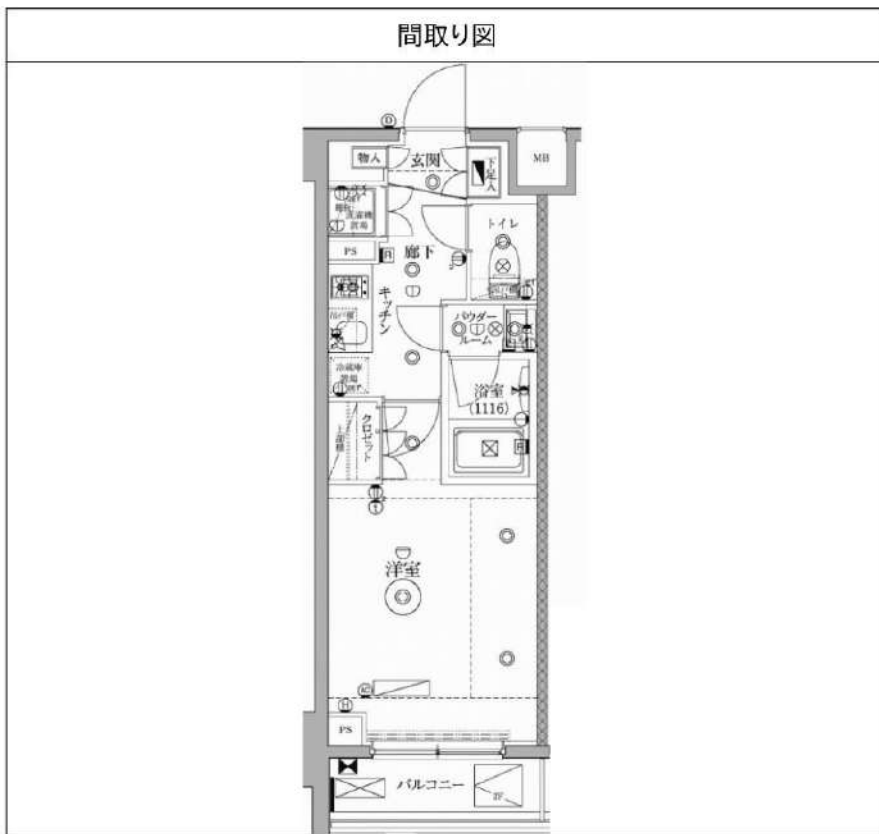
池袋店 豊島区池袋2-4-2YKビル1階  
TEL 03-6907-2660

# セゾリ池袋West 203

間取り	賃料	管理費等
1K	95,000円	12,000円

**【Wi-Fiインターネット無料 ※イーブロード】ペット可 築浅高級分譲賃貸マンション テレワークにピッタリなお部屋!マイクロバブル装置や独立洗面台など他にも設備充実!**

【Wi-Fiインターネット無料 ※イーブロード】ペット可 築浅高級分譲賃貸マンション テレワークにピッタリなお部屋!マイクロバブル装置や独立洗面台など他にも設備充実!



敷金/保証金	0円	礼金/権利金	0円
敷引/償却金	0円	更新料	1.5ヶ月(新賃料)
その他費用			
物件種別	マンション		
物件所在地	東京都豊島区池袋3丁目59-4		
交通	山手線 池袋駅 徒歩9分 東京メトロ副都心線 池袋駅 徒歩6分 東京メトロ副都心線 要町駅 徒歩12分		
間取り詳細			
構造	鉄筋コンクリート 2階 / 6階建		
面積	25.30㎡	向き	南西
築年月	2018年1月	契約期間	普通借家契約 2年
駐車場		入居時期	2021年12月4日
設備	浴室乾燥, ガス給湯, バストイレ別, CS, 押入, 2口コンロ, ガスキッチン, 温水洗浄便座, エアコン, 室内洗濯機置場, シャワー, BS, モニタ付オートロック, システムキッチン, ネット使用料不要, クローゼット, フローリング, トイレ有, TV付浴室, ガスコンロ, ユニットバス, ガスコンロ設置済, バス有, 追い焚き風呂, シューズボックス, TVインターホン, デザイナーズ, エレベーター, 外壁タイル張り, 宅配BOX		
入居諸条件	ペット可, 事務所不可, 二人入居不可		
損害保険	要 23,000円(2年)		
保証会社	必須 総賃料の~50%		
備考	■更新料/新賃料の1.5ヶ月 ■保証会社必須/オリコ~50% ■鍵交換代/19800円 ■火災保険/23000円 ■更新事務手数料11000円 ■ペット飼育可能(敷金1ヶ月追加・償却)		



みずべや  
水商売のお部屋

**新宿本店** 新宿区西新宿7-12-3小島ビル3階  
TEL 03-6279-2032



みずべや  
歌舞伎のお部屋

**あずま通り店** 新宿区歌舞伎町1-8-3良川ビル2階  
TEL 03-6205-5732



みずべや  
池袋のお部屋

**池袋店** 豊島区池袋2-4-2YKビル1階  
TEL 03-6907-2660

# 貸マンション

## 巣鴨駅

ライジングプレイス 巣鴨 602

間取り  
1K

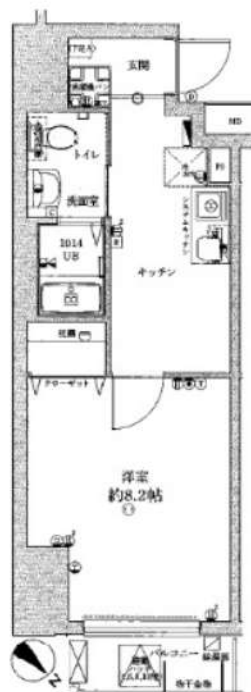
専有面積  
30.05㎡

築年月  
2013年05月



### チェックポイント！

ペット相談 小型犬可(※飼育の場合敷金1ヶ月追加。),デザイナーズ,外観タイル張り,常時ゴミ出し可能,分譲タイプ,24時間換気システム,B・T別,浴室暖房,浴室乾燥機,温水洗浄便座,洗面所,洗面台,洗面所独立,ガスコンロ付,2口コンロ,システムキッチン,収納スペース,クローゼット,シューズボックス,間接照明,室内洗濯機置場,洗濯機置場,給湯,都市ガス,フローリング,冷房,暖房,エアコン,オートロック,モニタ付オートロック,モニタ付インターホン,防犯カメラ,バルコニー,エレベーター,宅配BOX



物件種目	貸マンション
最寄駅	巣鴨
間取タイプ	1K
賃料条件	賃料 103,000円
	礼金なし 敷金なし 保証金1ヶ月

物件所在地	東京都豊島区巣鴨1丁目12-2		
交通	J R 山手線 巣鴨 徒歩2分		
建物	建物名	ライジングプレイス 巣鴨 602	
	構造・規模	RC 12階建/6階部分	
	使用部分積	30.05㎡	
	間取内訳		
築年月	2013年05月	契約期間	2年
管理費等	なし 共益費 12,000円/月		
駐車場			
現況	空家	入居日	即時
設備	B・T別,浴室暖房,浴室乾燥機,温水洗浄便座,洗面所,洗面台,洗面所独立,ガスコンロ付,2口コンロ,システムキッチン,収納スペース,クローゼット,シューズボックス,間接照明,室内洗濯機置場,洗濯機置場,給湯,都市ガス,フローリング,冷房,暖房,エアコン,オートロック,モニタ付オートロック...		
保険等	要 2年20,000円		
備考	保証金償却:解約時1ヶ月 その他償却条件:※契約時全額償却 事務手数料:5,500円 ホームマイスター24:16,500円 更新料:新賃料1ヶ月 賃貸保証:加入要 保証会社利用料、総賃料の50~100% 鍵交換代等:有 23,100円~ 利用駅1:都営三田線 巣鴨 徒歩2分 利用駅2:都営三田線 千石 徒歩8分		

みずいべや  
水商売のお部屋

新宿本店 新宿区西新宿7-12-3小島ビル3階  
TEL 03-6279-2032



みずいべや  
歌舞伎のお部屋

あずま通り店 新宿区歌舞伎町1-8-3良川ビル2階  
TEL 03-6205-5732



みずいべや  
池袋のお部屋

池袋店 豊島区池袋2-4-2YKビル1階  
TEL 03-6907-2660