

プレール・ドゥーク志村三丁目

住み替え応援システムRe・Room
家賃でポイントがたまる！
住み替えで使ってお得！

安心管理システム24時間管理
学生・女性にオススメ

【角部屋】洋室約8.0帖、ウォークインクローゼット

BBM-NET月額基本使用料無料

ペット相談可(小型犬または猫1匹、敷金2ヶ月)



※図面と現況が異なる場合には現況を優先とします。

ACCESS

都営三田線 志村三丁目駅 徒歩8分

都営三田線 蓮根 徒歩9分
東武東上線 上板橋 徒歩29分

108号室

賃料 71,000円

管理費 10,000円

敷金 1ヶ月 礼金 1ヶ月

OUTLINE

間取り	1K	タイプ	専有面積	26.46㎡
入居日	2021年11月下旬		内見	不可(11/16~内見予定)
「木下の賃貸」友の会費		1,800 円(税込)/月額		
所在地	東京都板橋区坂下1丁目15-10			
構造	RC造	規模	5階建1階	
竣工日	2017年01月	総戸数	61戸	
駐車場施設	有	空き	要確認	
駐輪場施設	有	空き	要確認	
駐車場敷金	なし	駐車場賃料	20,000 円/月額	
ペット飼育	相談	ペット飼育の場合の敷金	敷金2カ月支払	
方位	北東	ガス	株CDエナジーダイレクト推奨	
建物管理会社	株式会社キノシタコミュニティ		電	株CDエナジーダイレクト推奨

LEASE CONDITION

契約期間	2年	更新料	新賃料	1ヶ月
解約予告	1ヶ月前に文書で当社宛に通知			
鍵交換費	27,500 円(税込)	消毒代	26,400円(税込)	

EQUIPMENT

オートロック	○	洗濯機置場	○	バルコニー	○
エレベーター	○	浴室乾燥機	○	CATV	○
TVモニター付きインターフォン	○	洗浄機能付暖房便座	○	BSアンテナ	○
宅配ボックス	○	追い焚き	○	CSアンテナ	○
ガスコンロ	○	居室床材フローリング	○	カーシェアリング	○
IHクッキングヒーター	○	エアコン	○		
独立洗面台	○	浄化槽	○		

※保証会社利用必須です。木下グループをご利用の場合、初回保証料80%と月額550円(税込)の利用手数料、また2年毎に20,000円の継続保証委託料が必要です。※CATV、BS・CS110°、インターネット、カーシェアリング等には別途契約、費用がかかります。※退去時に最低限必要な金額はルームクリーニング代36,300円(税込)~(お部屋の広さにより異なります)、エアコン洗浄代8,800円(税込)~です。※BBM-NET完備。月額基本使用料は無料ですが、オプションサービスには別途費用がかかります。※消費税等の税率が変動した場合は、それに応じて消費税等相当額も変動致します。※入居者補償制度あり(借家人賠償特約付き火災保険の保険料相当額として月額940円をご負担いただけます)※契約時消毒代として26,400円(税込)を頂いております。

備考

みずいべや
水商売のお部屋

新宿本店 新宿区西新宿7-12-3小島ビル3階
TEL 03-6279-2032



みずいべや
歌舞伎のお部屋

あずま通り店 新宿区歌舞伎町1-8-3良川ビル2階
TEL 03-6205-5732



みずいべや
池袋のお部屋

池袋店 豊島区池袋2-4-2YKビル1階
TEL 03-6907-2660

ル・リオン板橋プレミアムコート

For Rent



名称 : ル・リオン板橋プレミアムコート 208

所在地 : 東京都板橋区宮本町60-9

交通 : 都営三田線「本蓮沼」駅 徒歩6分
都営三田線「板橋本町」駅 徒歩10分
東武東上線「ときわ台」駅 徒歩19分

構造 : RC造 地上 5階建

築年数 : 2007年11月

契約期間 : 普通借家2年間(更新料:新賃料の1.5ヶ月分)

賃料 : 75,000円

管理費 : -

礼金 : 1ヶ月

敷金 : 1ヶ月(償却:クリーニング費用を含む)

入居日 : 2021年12月19日退去予定/2022年1月9日入居可能予定

面積 : 20.16㎡

備考 : 住宅総合保険/2年 ¥23,000~¥30,000 プランをお選び下さい。

Bリリーブ (24時間安心サービス) /2年 20,000円+税

鍵交換費用 20,000円+税

保証会社加入必須 (ジェイリースから審査をかせさせていただきます)

ジェイリース:総賃料の50% (300円+税/月) (10,000円/年)

審査結果により、下記保証会社へ変更をお願いする場合があります。

・JID (日本賃貸保証) : 総賃料の50% (300円+税/月) (10,000円/年)

・日本セーフティ: 総賃料の55%~65% (300円+税/月) (10,000円/年)

・GTN (外国籍専用) : 総賃料の60%+2,000円 (1,000円/月)

解約予告2ヶ月前 (短期解約違約金有り)

敷金無しの場合クリーニング費用/契約時

~29.9㎡ : 50,000円+税/30㎡~40㎡ : 60,000円+税/

40.1㎡~50㎡ : 70,000円+税/50.1㎡~60㎡ : 90,000円+税

60.1㎡~ : 100,000円+税

ペット飼育 : 小型犬 (敷金+1ヶ月) /猫 (敷金+1.5ヶ月)

(ペット敷金は預かりになります。)

モニター付きオートロック

防犯カメラ

宅配ボックス

エレベーター

2口ガスシステムキッチン

浴室換気乾燥暖房機

ウォシュレット

24時間ゴミ出し可

〔建物管理〕

日本ハウズイング株式会社

03-3341-9245

駐車場 有 (空要確認)

バイク置場 有 (空要確認)

駐輪場 有 (空要確認)

ペット1匹飼育可 (小型犬・猫)

※図面と現況が異なった場合は現況優先します。

みずいばや
水商売のお部屋

新宿本店 新宿区西新宿7-12-3小島ビル3階
TEL 03-6279-2032



みずいばや
歌舞伎のお部屋

あずま通り店 新宿区歌舞伎町1-8-3泉川ビル2階
TEL 03-6205-5732



みずいばや
池袋のお部屋

池袋店 豊島区池袋2-4-2YKビル1階
TEL 03-6907-2660

貸マンション

北池袋駅

フェニックス池袋武番館(フェニックスイケアクロニバンカン) 304

間取り
1K

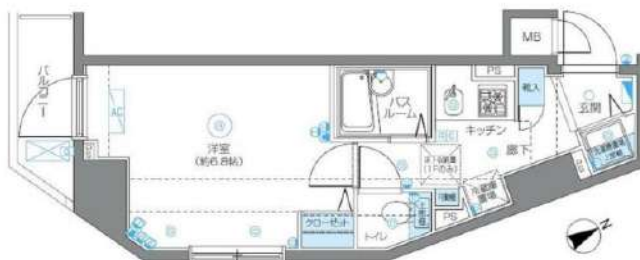
専有面積
23.47㎡

築年月
2009年08月



チェックポイント!

駐輪場有,主要採光面:南西向き,2面採光,外観タイル張り,常時ゴミ出し可能,分譲タイプ,角部屋,24時間換気システム,B・T別,シャワー,浴室乾燥機,トイレ,洗面台,ガスコンロ可,2口コンロ,システムキッチン,クローゼット,シューズボックス,照明器具,室内洗濯機置場,給湯,都市ガス,フローリング,エアコン,CATV,MMコンセント,インターネット対応,ダブルロックドア,オートロック,モニタ付オートロック,モニタ付インターホン,ディンプルキー,防犯カメラ,バルコニー,エレベーター,宅配BOX,クリーニングサービス



物件種目	貸マンション
最寄駅	北池袋
間取タイプ	1K
賃料条件	賃料 79,000円 礼金1ヶ月 敷金1ヶ月 保証金なし

物件所在地	東京都豊島区上池袋4丁目14番3号		
交通	東武東上線 北池袋 徒歩7分		
建物	建物名	フェニックス池袋武番館(フェニックスイケアクロニバンカン) 304	
	構造・規模	RC 7階建/3階部分	
	使用部分積	23.47㎡	
	間取内訳	洋室6.8畳	
築年月	2009年08月	契約期間	2年
管理費等	8,000円/月 共益費なし 雑費なし		
駐車場			
現況	空家	入居日	即時
設備	B・T別,シャワー,浴室乾燥機,トイレ,洗面台,ガスコンロ可,2口コンロ,システムキッチン,クローゼット,シューズボックス,照明器具,室内洗濯機置場,給湯,都市ガス,フローリング,エアコン,CATV,MMコンセント,インターネット対応,ダブルロックドア,オートロック,モニタ付オートロック...		
保険等	不要		
備考	鍵交換費用(税込):22,000円 家財保険+付帯サービス(税込):1,475円/月 更新料:新賃料1ヶ月 賃貸保証:加入要 初回保証料=合計賃料×5.0%(法人5.0%)、月額保証料=合計賃料×1% 利用駅1:JR埼京線 板橋 徒歩8分 利用駅2:都営三田線 西果嶋 徒歩10分		

みずいべや
水商売のお部屋

新宿本店 新宿区西新宿7-12-3小島ビル3階
TEL 03-6279-2032



みずいべや
歌舞伎のお部屋

あずま通り店 新宿区歌舞伎町1-8-3良川ビル2階
TEL 03-6205-5732



みずいべや
池袋のお部屋

池袋店 豊島区池袋2-4-2YKビル1階
TEL 03-6907-2660

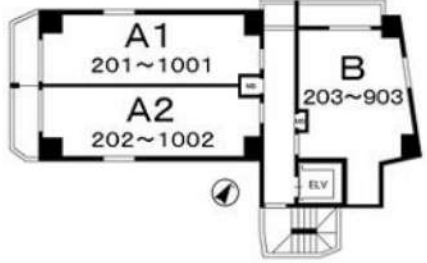
新築分譲賃貸マンション アンベリール板橋本町

- 都営三田線「板橋本町」駅 徒歩5分
- 都営三田線「板橋区役所前」駅 徒歩11分
- 東武東上線「中板橋」駅 徒歩17分

■403 (25.64㎡)
 賃料 86,000円
 共益費 12,000円

- 共有部**
- オートロック
 - 防犯カメラ
 - エレベーター
 - メールBOX
 - 宅配BOX
 - インターネット
 - BS/CS110(別途契約)
 - 駐輪場(空確認)
 - 敷地内ゴミ置場

- 専有部**
- ディンプルキーWロック
 - モニター付インターホン
 - エアコン
 - システムキッチン
 - 独立式洗面台
 - バスルーム
 - シャフトイレ
 - フローリング
 - クローゼット
 - 室内洗濯機置場
 - 浴室換気乾燥機



■所在地	／ 東京都板橋区本町25番9号	■雑交換費用	／ 22,000円
■構造規模	／ RC	■火災保険	／ 15,000円
■地上階数	／ 10 階建	■事務手数料	／ 16,500円
■竣工年月	／ 2021/08	■更新時費用	／ 新賃料の1ヶ月分相当の金額
■敷金	／ 0ヵ月	■解約予告	／ 1ヶ月前
■礼金	／ 0ヵ月	■ペット飼育	／ 不可
■契約期間	／ 2年間(更新可)	■その他	／ 保証会社利用の場合、保証料として総賃料の50%

※図面と現状に相違がある場合は現状優先と致します。



みずべや
水商売のお部屋

新宿本店 新宿区西新宿7-12-3小島ビル3階
TEL 03-6279-2032



みずべや
歌舞伎のお部屋

あずま通り店 新宿区歌舞伎町1-8-3長川ビル2階
TEL 03-6205-5732



みずべや
池袋のお部屋

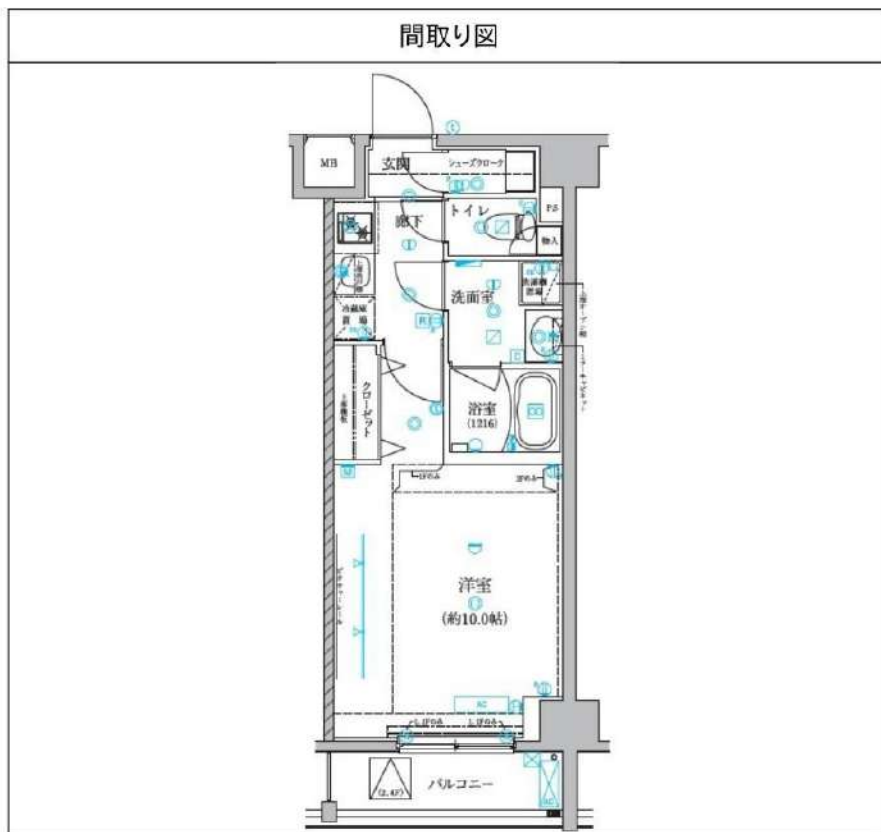
池袋店 豊島区池袋2-4-2YKビル1階
TEL 03-6907-2660

ベルシード氷川台 107

間取り	賃料	管理費等
1K	89,000円	15,000円

【WI-FI無料※FGBB】ペット飼育可 新築高級デザイナーズ賃貸マンション 洗面所完全独立タイプ シューズクロック付き

【WI-FI無料※FGBB】ペット飼育可 新築高級デザイナーズ賃貸マンション 洗面所完全独立タイプ シューズクロック付き



敷金/保証金	0円	礼金/権利金	0円
敷引/償却金	0円	更新料	1.5ヶ月 (新賃料)
その他費用			
物件種別	マンション		
物件所在地	東京都練馬区氷川台3丁目1-17		
交通	東京メトロ有楽町線 氷川台駅 徒歩10分 東京メトロ副都心線 氷川台駅 徒歩10分 東武東上線 上板橋駅 徒歩18分		
間取り詳細			
構造	鉄筋コンクリート 1階 / 6階建		
面積	30.80㎡	向き	北西
築年月	2021年7月	契約期間	普通借家契約 2年
駐車場		入居時期	2021年10月30日
設備	浴室乾燥, ガス給湯, バス・トイレ別, CS, シャワー, 2口コンロ, ガスキッチン, 温水洗浄便座, エアコン, 室内洗濯機置場, 押入, BS, モニタ付オートロック, ネット使用料不要, クローゼット, フローリング, トイレ有, ガスコンロ, ユニットバス, バス有, システムキッチン, シューズウォークインクローゼット, TVインターホン, デザイナーズ, エレベーター, 外壁タイル張り, 宅配BOX		
入居諸条件	ペット可, 事務所不可, 二人入居可		
損害保険	要 25,000円 (2年)		
保証会社	可 保証会社必須 総賃料~50%		
備考	■入居中サポート21450円 ■抗菌代16500円 ■事務手数料11000円 ■鍵代25300円 ■火災保険25000円 ■保証会社必須~50% ■短期解約違約金有 ■ペット(+敷1・償)※初期費用など仲介業者専用サイトをご確認ください※		

みずいべや
水商売のお部屋

新宿本店 新宿区西新宿7-12-3小島ビル3階
TEL 03-6279-2032



みずいべや
歌舞伎のお部屋

あずま通り店 新宿区歌舞伎町1-8-3良川ビル2階
TEL 03-6205-5732



みずいべや
池袋のお部屋

池袋店 豊島区池袋2-4-2YKビル1階
TEL 03-6907-2660



ペット2匹飼育可!
(小型犬・猫)

オートロック/宅配ボックス/防犯カメラ
2口ガスシステムキッチン
浴室換気乾燥機/モニタ付インターホン
ウォシュレット

名称 : ル・リオン池袋 201

所在地 : 東京都豊島区池袋3-36-14

交通 : JR山手線/埼京線/湘南新宿ライン「池袋」駅 徒歩12分
東京外丸の内線/有楽町線/副都心線「池袋」駅 徒歩9分
東京外副都心線「要町」駅 徒歩12分
東武東上線「池袋」駅 徒歩12分

構造 : RC造 地上8階建

築年数 : 2010年 12月

契約期間 : 普通借家2年間(更新料:新賃料の1.5ヶ月分)

賃料 : 92,000円

管理費 : 0円

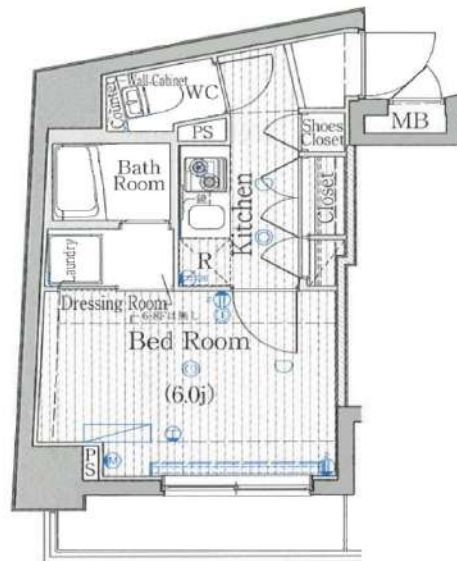
礼金 : 1ヶ月

敷金 : 1ヶ月

入居日 : 2021年12月19日退去予定/2022年1月9日入居可能予定

面積 : 21.78㎡

備考 : 住宅総合保険/2年 23,000円~30,000円 プランをお選びください。
Bリープ(24時間安心サービス)/2年 22,000円
鍵交換費用 20,000円+税
保証会社加入必須(ジェイリースから審査をかせさせて頂きます)
ジェイリース:総賃料の50%(300円+税/月)(10,000円/年)
審査結果により、保証会社の変更をお願いする場合があります。
解約予告2ヶ月前(短期解約違約有)
ペット飼育 : 小型犬(敷金+1ヶ月)/猫(敷金+1.5ヶ月)
※図面と現況が異なった場合は現況優先します。



〔建物管理〕

株式会社インヴァランス

03-5302-7177

駐車場/駐輪場/バイク置場 有

みずいべや
水商売のお部屋

新宿本店 新宿区西新宿7-12-3小島ビル3階
TEL 03-6279-2032



みずいべや
歌舞伎のお部屋

あずま通り店 新宿区歌舞伎町1-8-3良川ビル2階
TEL 03-6205-5732



みずいべや
池袋のお部屋

池袋店 豊島区池袋2-4-2YKビル1階
TEL 03-6907-2660

フェルクルールプレスト目白

For Rent



名称：フェルクルールプレスト目白 403

所在地：東京都豊島区目白5-6-14

交通：西武池袋線「椎名町」駅 徒歩6分
西武新宿線「下落合」駅 徒歩11分
都営大江戸線「落合南長崎」駅 徒歩12分
JR山手線「目白」駅 徒歩17分

構造：RC造 地上 8階建

築年数：2015年 6月

契約期間：普通借家2年間(更新料:新賃料の1.5ヶ月分)

賃料：93,000円

管理費：—

礼金：1ヶ月

敷金：1ヶ月(償却:クリーニング費用を含む)

入居日：2021年12月23日退去予定/2022年1月13日入居可能予定

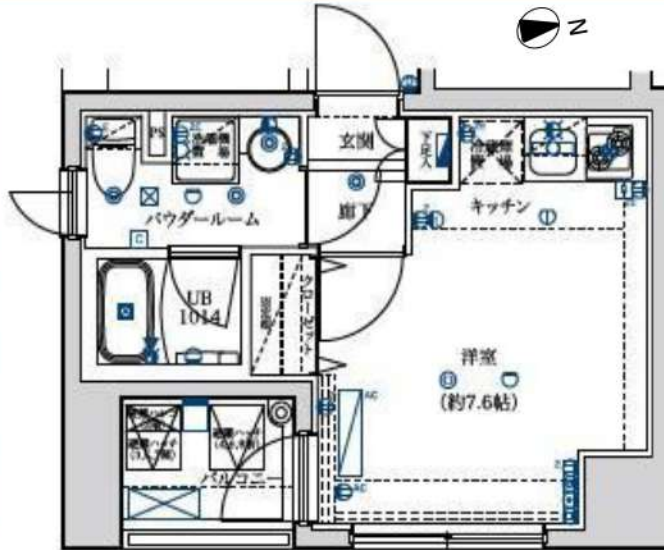
面積：20.42㎡

備考：・フレックス少額短期保険/2年

(¥23,000~¥30,000のプランからお選び下さい。)

- ・Bリリース (24時間安心サービス) /2年 20,000円+税
- ・鍵交換費用 20,000円+税
- ・保証会社加入必須 (ジェイリースから審査をかせかせて頂きます)
ジェイリース:総賃料の50% (300円+税/月) (10,000円/年)
※審査結果により、保証会社の変更をお願いする場合があります。
- ・解約予告2ヶ月前 (短期解約違約金有り)
- ・ペット飼育 2匹まで飼育可◎
小型犬 (敷金+1ヶ月) /猫 (敷金+1.5ヶ月)
(ペット敷金は預かりになります。)
- ・図面と現況が異なった場合は現況優先します。

オートロック/防犯カメラ/24時間セキュリティ
宅配ボックス/24時間ゴミ出し可/ガス2ロシステムキッチン/ウォシュレット



〔建物管理〕
パンスシティ株式会社 03-5339-2808
駐車場・駐輪場・バイク置場 有(空要確認)

みずべや
水商売のお部屋
新宿本店 新宿区西新宿7-12-3小島ビル3階
TEL 03-6279-2032



みずべや
歌舞伎のお部屋
あずま通り店 新宿区歌舞伎町1-8-3長川ビル2階
TEL 03-6205-5732



みずべや
池袋のお部屋
池袋店 豊島区池袋2-4-2YKビル1階
TEL 03-6907-2660

貸マンション

巣鴨駅

ハーモニーレジデンス六義園 0204

間取り
1DK

専有面積
25.57㎡

築年月
2020年08月



チェックポイント！

主要採光面：北東向き、ベット相談、二人入居可、高齢者相談、外観タイル張り、分譲タイプ、角部屋、24時間換気システム、B・T別、浴室乾燥機、温水洗浄便座、洗面台、洗面所独立、ガスコンロ付、2口コンロ、システムキッチン、クローゼット、室内洗濯機置場、給湯、プロパンガス、フローリング、エアコン、C.S、B.S端子、インターネット対応、インターネット使用料無料、ダブルロックドア、オートロック、モニタ付オートロック、ディンプルキー、防犯カメラ、24時間セキュリティー、バルコニー、エレベーター、宅配BOX



物件種目	貸マンション
最寄駅	巣鴨
間取タイプ	1DK
賃貸条件	賃料 98,000円 礼金なし 敷金なし 保証金なし

物件所在地	東京都豊島区巣鴨1丁目 9-8		
交通	J R山手線 巣鴨 徒歩3分		
建物	建物名	ハーモニーレジデンス六義園 0204	
	構造・規模	RC 10階建/2階部分	
	使用部分積	25.57㎡	
	間取内訳	D 5.5 洋 4.5	
築年月	2020年08月	契約期間	1年
管理費等	なし 共益費 20,000円/月 雑費なし		
駐車場	なし		
現況	居住中	入居日	2022年2月9日予定
設備	B・T別、浴室乾燥機、温水洗浄便座、洗面台、洗面所独立、ガスコンロ付、2口コンロ、システムキッチン、クローゼット、室内洗濯機置場、給湯、プロパンガス、フローリング、エアコン、C.S、B.S端子、インターネット対応、インターネット使用料無料、ダブルロックドア、オートロック、モニタ付オートロック...		
保険等	要 1年12,000円		
備考	AD増量 & 敷金0礼金0キャンペーン中 保証金償却・付帯費用がごさいますので必ずお問合せください。 更新料：新賃料 1ヶ月 賃貸保証：加入要 シノケン保証 第1指定：シノケン 初回50%（最低5万）※連保付30%（最低3万） 月々600円+税 利用駅1：J R山手線 駒込 徒歩8分 利用駅2：都営三田線 巣鴨 徒歩3分		

みずべや
水商売のお部屋

新宿本店 新宿区西新宿7-12-3小島ビル3階
TEL 03-6279-2032



みずべや
歌舞伎のお部屋

あずま通り店 新宿区歌舞伎町1-8-3良川ビル2階
TEL 03-6205-5732



みずべや
池袋のお部屋

池袋店 豊島区池袋2-4-2YKビル1階
TEL 03-6907-2660

Nステージ本蓮沼 411

間取り	賃料	管理費等
2K	111,500円	15,000円

駅徒歩2分の好立地♪1Fにコンビニ付!セキュリティも室内設備も充実!築浅高級賃貸マンション!

駅徒歩2分の好立地♪1Fにコンビニ付!セキュリティも室内設備も充実!築浅高級賃貸マンション!



敷金/保証金	111,500円	礼金/権利金	0円
敷引/償却金	0円	更新料	1ヶ月(新賃料)
その他費用			
物件種別	マンション		
物件所在地	東京都板橋区大原町6-12		
交通	都営三田線 本蓮沼駅 徒歩2分 東武東上線 ときわ台駅 徒歩23分 埼京線 赤羽駅 徒歩30分		
間取り詳細	洋室 3.60畳		
構造	鉄筋コンクリート 4階 / 13階建		
面積	33.29㎡	向き	南東
築年月	2018年3月	契約期間	普通借家契約 2年
駐車場		入居時期	2021年12月20日
設備	浴室乾燥, ガス給湯, バス・トイレ別, CS, シャワー, 2口コンロ, ガスキッチン, エアコン, 室内洗濯機置場, 押入, BS, モニタ付オートロック, システムキッチン, クローゼット, フローリング, トイレ有, ガスコンロ, ユニットバス, ガスコンロ設置済, バス有, シューズボックス, TVインターホン, デザイナーズ, エレベーター, 外壁タイル張り, 宅配BOX		
入居諸条件	二人入居相談		
損害保険	要 21,000円(2年)		
保証会社	可 エポス・セゾン40%		
備考	■更新料/新賃料の1ヶ月 ■保証会社要/エポス・セゾン40% ■鍵交換代22000円 ■火災保険21000円 ■必要書類 申込時/公的身分証明, 収入証明 ■契約時/住民票 ■ペット飼育不可 ■短期違約金1年未満賃料1ヶ月分		

みずいべや
水商売のお部屋

新宿本店 新宿区西新宿7-12-3小島ビル3階
TEL 03-6279-2032



みずいべや
歌舞伎のお部屋

あずま通り店 新宿区歌舞伎町1-8-3良川ビル2階
TEL 03-6205-5732



みずいべや
池袋のお部屋

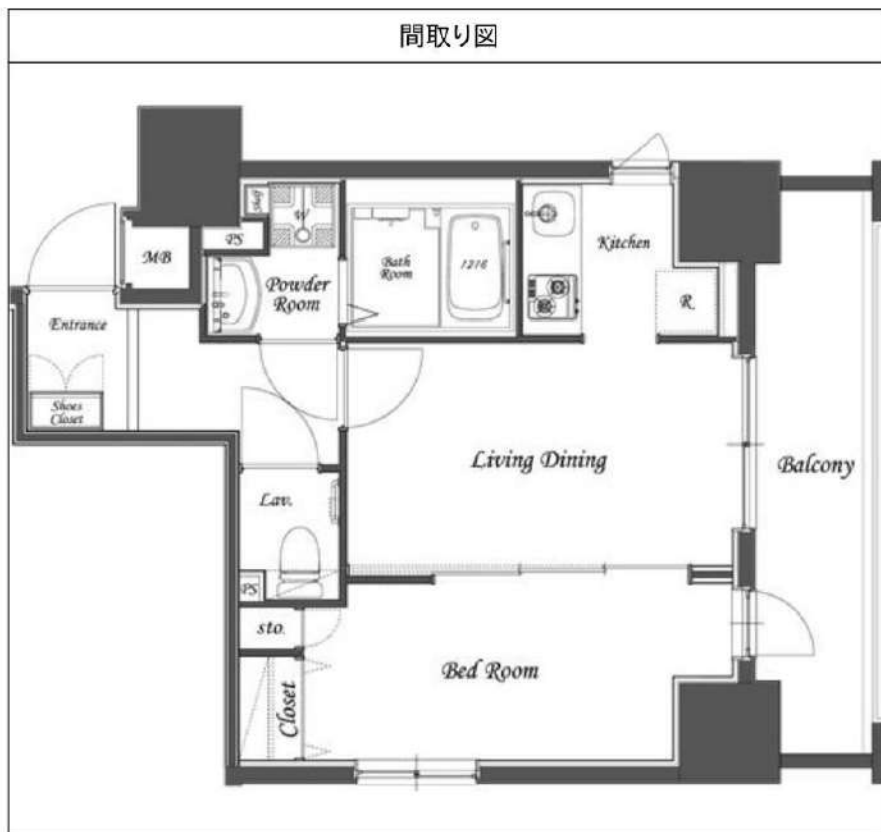
池袋店 豊島区池袋2-4-2YKビル1階
TEL 03-6907-2660

Nステージ本蓮沼 1305

間取り	賃料	管理費等
1LDK	117,000円	15,000円

駅徒歩2分の好立地♪1Fにコンビニ!セキュリティも室内設備も充実!築浅高級賃貸マンション♪

駅徒歩2分の好立地♪1Fにコンビニ!セキュリティも室内設備も充実!築浅高級賃貸マンション♪



敷金/保証金	117,000円	礼金/権利金	0円
敷引/償却金	0円	更新料	1ヶ月(新賃料)
その他費用			
物件種別	マンション		
物件所在地	東京都板橋区大原町6-12		
交通	都営三田線 本蓮沼駅 徒歩2分 東武東上線 ときわ台駅 徒歩23分 埼京線 赤羽駅 徒歩30分		
間取り詳細	LDK 5.90畳		
構造	鉄筋コンクリート 13階 / 13階建		
面積	35.56㎡	向き	北東
築年月	2018年3月	契約期間	普通借家契約 2年
駐車場		入居時期	2021年12月29日
設備	浴室乾燥, ガス給湯, バス・トイレ別, CS, シャワー, 2口コンロ, ガスキッチン, 温水洗浄便座, エアコン, 室内洗濯機置場, 押入, BS, モニタ付オートロック, システムキッチン, クローゼット, フローリング, トイレ有, ガスコンロ, ユニットバス, ガスコンロ設置済, バス有, シューズボックス, TVインターホン, デザイナーズ, エレベーター, 外壁タイル張り, 宅配BOX		
入居諸条件	二人入居相談		
損害保険	要 21,000円(2年)		
保証会社	可 エポス・セゾン40%		
備考	■更新料/新賃料の1ヶ月 ■保証会社要/エポス・セゾン40% ■鍵交換代22000円 ■火災保険21000円 ■必要書類 申込時/公的身分証明、収入証明 ■契約時/住民票 ■ペット飼育不可 ■短期違約金1年未満賃料1ヶ月分		

みずべや
水商売のお部屋

新宿本店 新宿区西新宿7-12-3小島ビル3階
TEL 03-6279-2032



みずべや
歌舞伎のお部屋

あずま通り店 新宿区歌舞伎町1-8-3長川ビル2階
TEL 03-6205-5732



みずべや
池袋のお部屋

池袋店 豊島区池袋2-4-2YKビル1階
TEL 03-6907-2660

貸マンション

雑司が谷駅

メイクスデザイン学習院下 101

間取り
1K

専有面積
32.04㎡

築年月
2019年09月



チェックポイント！

駐輪場有,主要採光面:西向き,楽器相談,ペット相談,高齢者相談,デザイナーズ,外観タイル張り,常時ゴミ出し可能,角部屋,24時間換気システム,閑静な住宅街, B・T別,浴室乾燥機,温水洗浄便座,洗面台,洗面所独立,ガスコンロ可,2口コンロ,システムキッチン,クローゼット,ウォークインクローゼット,シューズボックス,人感センサー付照明,室内洗濯機置場,給湯,フローリング,エアコン,CS,BS端子,CATV,MMコンセント,インターネット使用料無料,ダブルロックドア,オートロック,モニタ付オートロック,ディンプルキー,防犯カメラ,バルコニー,エレベーター,宅配BOX



物件種目	貸マンション
最寄駅	雑司が谷
間取タイプ	1K
賃貸条件	賃料 118,500円 礼金1ヶ月 敷金1ヶ月 保証金なし

物件所在地	東京都豊島区高田1丁目 29-7		
交通	東京メトロ副都心線 雑司が谷 徒歩5分		
建物	建物名	メイクスデザイン学習院下 101	
	構造・規模	RC 5階建/1階部分	
	使用部分積	32.04㎡	
	間取内訳		
築年月	2019年09月	契約期間	2年
管理費等	12,000円/月 共益費なし 雑費なし		
駐車場	なし		
現況	居住中	入居日	2021年12月29日予定
設備	B・T別,浴室乾燥機,温水洗浄便座,洗面台,洗面所独立,ガスコンロ可,2口コンロ,システムキッチン,クローゼット,ウォークインクローゼット,シューズボックス,人感センサー付照明,室内洗濯機置場,給湯,フローリング,エアコン,CS,BS端子,CATV,MMコンセント,インターネット使用料...		
保険等	要 2年23,000円		
備考	駅近!ウォークインクローゼット付きペット相談(敷金追加,退却時償却)解約予告2カ月前,短期解約違約金有,更新手数料1.65万円(税込)安心入居サポート(税込・必須):16,500円 鍵交換費用(税込・必須):27,500円 更新料:新賃料1.5ヶ月 賃貸保証:加入要 (1)月額保証料:家賃(賃料+管理費)の1% (2)初回保証料:家賃+(1)の80% (3)手数料:月550円(込) 利用駅1:都電荒川線学習院下 徒歩3分 利用駅2:JR山手線 目白 徒歩14分		

みずいべや
水商売のお部屋

新宿本店 新宿区西新宿7-12-3小島ビル3階
TEL 03-6279-2032



みずいべや
歌舞伎のお部屋

あずま通り店 新宿区歌舞伎町1-8-3良川ビル2階
TEL 03-6205-5732



みずいべや
池袋のお部屋

池袋店 豊島区池袋2-4-2YKビル1階
TEL 03-6907-2660