

# RENECAT導入済物件★消臭抗菌効果が半永久持続 自然と充実した生活施設が揃った利便性の高い環境

## Access

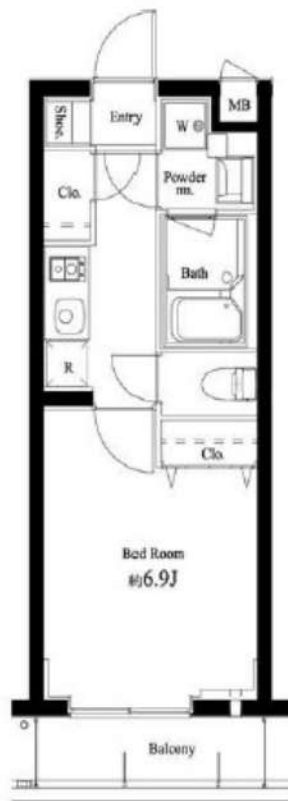
都営三田線  
「蓮根」駅徒歩 6分



JR埼京線  
「浮間舟渡」駅徒歩 20分

- タイル張りの美しい外観
- TVモニター付オートロック
- 共用部に防犯カメラ設置
- 監視カメラ付エレベーター
- 24時間マンションセキュリティ
- 玄関扉ダブルロック&ディンプルキー
- 人感センサーライト
- 床フローリング仕様
- 洋室エアコン標準装備
- システムガスキッチン

- 雨天冬は必須！浴室換気乾燥暖房機
- パウダールーム洗面台
- 収納豊富なクローゼット
- インターネット光対応(別途費用)
- BS・110°CS(別途費用)
- 24時間受取可能宅配BOX
- 原付置き場(空き条件等含め要詳細確認)
- 駐輪場(1,000円/年)
- ベット可(別途敷金1ヵ月)小型1匹まで
- ※ALSOKLOCK導入部屋



0117 号室 専有面積 25.42㎡

間取 1K

賃料 70,000円/月

共益費 12,000円/月

## 物件概要

所在地／ 東京都板橋区蓮根3丁目14-30  
 構造・規模／ 鉄筋コンクリート造 5階建  
 総戸数／ 96 戸  
 築年月／ 2015年03月13日  
 入居日／ 2021年12月12日

## 契約条件

敷金0ヶ月・礼金0ヶ月

SC保証システム利用料:家賃総額55%(最低金額5.5万円)  
 保証人付プラン:家賃総額の30%(最低金額3万円)  
 24時間安心サポート料11,000円鍵交換代19,800円  
 室内抗菌処理代16,500円事務手数料16,500円  
 当社指定火災保険(ジック)加入の事(別途費用)  
 賃料口座引落し(口座振替手数料別途有)  
 普通賃貸借1年契約(更新型)※  
 ※更新時5%賃料改定が行われますが2回目以降は更新料はかかりませんので安心して長くお住まいになれます。  
 ※LPガス(要保証金)

24時間安心サポート

設備のトラブルに24時間365日の受付体制

医療健康サービス 24

看護師が24時間365日ご相談に応じます。

みずいべや

水商売のお部屋

新宿本店 新宿区西新宿7-12-3小島ビル3階  
TEL 03-6279-2032



みずいべや

歌舞伎のお部屋

あずま通り店 新宿区歌舞伎町1-8-3良川ビル2階  
TEL 03-6205-5732



みずいべや

池袋のお部屋

池袋店 豊島区池袋2-4-2YKビル1階  
TEL 03-6907-2660

# プレール・ドゥーク練馬高野台

住み替え応援システムRe・Room  
家賃でポイントがたまる！  
住み替えて使ってお得！

安心管理システム24時間管理  
学生・女性にオススメ

★11/06退去予定★洋室約6.0帖、南東向き！独立洗面台完備

ペット相談可(小型犬または猫1匹、敷金2ヶ月追加)

温水洗浄暖房便座 浴室換気乾燥機 2口ガスコンロ



※図面と現況が異なる場合には現況を優先とします。

## ACCESS

西武池袋線 練馬高野台駅 徒歩7分

西武池袋線 富士見台 徒歩14分

西武池袋線 石神井公園 徒歩21分

205号室

賃料 70,000円

管理費 8,000円

敷金 1ヶ月 礼金 1ヶ月

## OUTLINE

間取り	1K	タイプ		専有面積	20.57㎡
入居日	2021年11月中旬		内見	不可	
「木下の賃貸」友の会費		1,800 円(税込)/月額			
所在地 東京都練馬区富士見台3丁目38-19					
構造	RC造		規模	6階建2階	
竣工日	2011年10月		総戸数	47戸	
駐車場施設	無		空き	無	
駐輪場施設	有		空き	要確認	
駐車場敷金	なし		駐車場賃料	0 円/月額	
ペット飼育	相談		ペット飼育の場合の敷金	敷金2ヶ月	
方位	南東		ガス	梯CDエナジーダイレクト推奨	
管理会社	株式会社キノシタコミュニティ		電気	梯CDエナジーダイレクト推奨	

## LEASE CONDITION

契約期間	2年	更新料	新賃料	1ヶ月
解約予告	1ヶ月前に文書で当社宛に通知			
鍵交換費	27,500 円(税込)	消毒代	26,400円(税込)	

## EQUIPMENT

オートロック	○	洗濯機置場	○	バルコニー	○
エレベーター	○	浴室乾燥機	○	CATV	○
TVモニター付きインターフォン	○	洗浄機能付暖房便座	○	BSアンテナ	○
宅配ボックス	○	追い焚き	○	CSアンテナ	○
ガスコンロ	○	居室床材フローリング	○	カーシェアリング	
IHクッキングヒーター	○	エアコン	○		
独立洗面台	○	浄化槽	○		

- 備考
- ①保証会社加入必須。木下グループ保証:初回保証料80%、利用手数料月額550円(税込)、継続保証委託料20,000円(2年毎)
  - ②木下の賃貸友の会加入必須。入居者補償制度、住まいのトラブル緊急サポート等のサービスを提供。月額1,800円(税込)円～
  - ③退去時の最低原状回復費用:ルームクリーニング代38,300円(税込)～(お部屋の広さにより異なります)、エアコン洗浄代8,800円(税込)～
  - ④CATV、BS・CS110”、インターネット等(導入されているか否かは要確認)には別途契約、費用がかかります。
  - ⑤契約時、消毒代26,400円(税込)がかかります。

みずいべや  
水商売のお部屋

新宿本店 新宿区西新宿7-12-3小島ビル3階  
TEL 03-6279-2032



みずいべや  
歌舞伎のお部屋

あずま通り店 新宿区歌舞伎町1-8-3良川ビル2階  
TEL 03-6205-5732



みずいべや  
池袋のお部屋

池袋店 豊島区池袋2-4-2YKビル1階  
TEL 03-6907-2660

# 高級分譲賃貸マンション

## スパシエオリエンズ板橋本町



- TVモニター付オートロック
- バス・トイレ別
- 室内防水パン
- 浴室換気乾燥機
- ウォシュレット
- エアコン ■宅配BOX
- フローリング ■クローゼット
- 分譲タイプ ■外観タイル貼

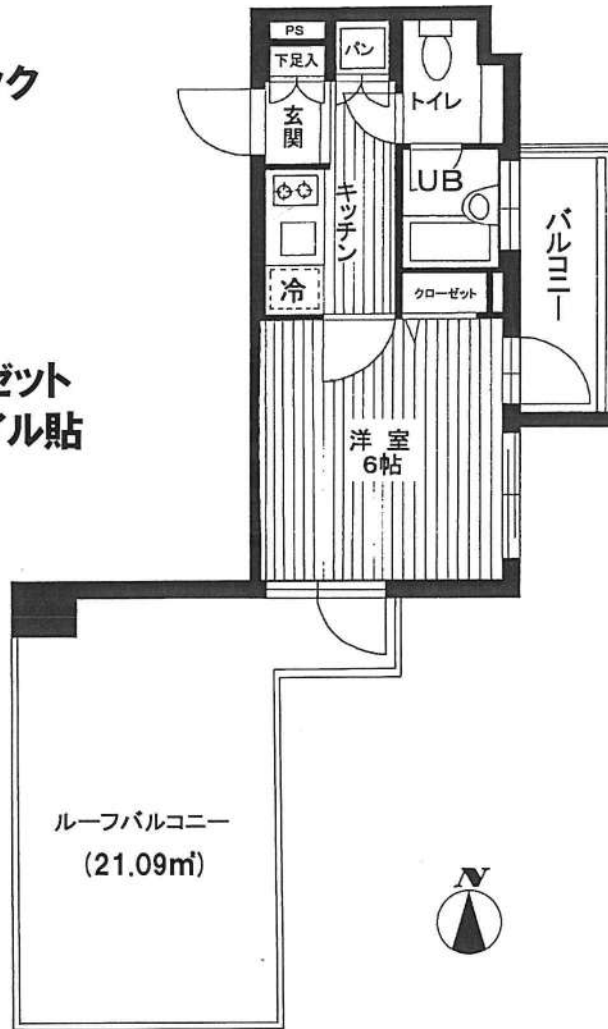
(株)ワズスタンド保証会社加入の事  
 ・初回保証委託料: 賃料・管理費の55%  
 ・年間保証委託料: 年間12,000円



暮らしのほっとライン  
**SEED24**  
 シード24ライト Light  
 ※2年間: 11,000円

☆ペット飼育可能☆  
 (敷金プラス1ヶ月)  
 ※小猫・小型犬いずれか1匹  
 (体重5kgまで)  
 ※ペット飼育の場合、退去時敷金1ヶ月償却

1K



種目	分譲賃貸マンション		
最寄駅	板橋本町		
間取	1K		
賃料	賃料 <b>71,000円</b>		
条件	敷金 1ヶ月 礼金 1ヶ月		
物件所在地	板橋区本町10番15号		
交通	都営三田線『板橋本町』駅徒歩5分		
建概要	名称	スパシエオリエンズ板橋本町	
	構造	鉄筋コンクリート造地上9階建て	
	面積	21.12㎡	
	間取内訳	左記参照	
築年数	2008年6月	契約期間	2年間
管理費	10,000円		
駐車場	無し		
現況	現空	入居日	即入居
設備	オートロック、エアコン、防水パン ガスキッチン、フローリング		
備考	更新料/新賃料の1ヶ月分 火災保険料/18,800円 文書事務手数料/11,000円 鍵交換費/22,000円 口座振替手数料/月額330円 ※要緊急連絡先		

都営三田線『板橋本町』駅徒歩5分

904号室

21.12㎡

\* 図面と現況が異なる場合は、現況優先と致します。

**みずべや**  
 水商売のお部屋  
**新宿本店** 新宿区西新宿7-12-3川島ビル3階  
 TEL 03-6279-2032



**みずべや**  
 歌舞伎のお部屋  
**あずま通り店** 新宿区歌舞伎町1-8-3良川ビル2階  
 TEL 03-6205-5732



**みずべや**  
 池袋のお部屋  
**池袋店** 豊島区池袋2-4-2YKビル1階  
 TEL 03-6907-2660

# RENECAT導入済物件★消臭抗菌効果が半永久持続 駅や生活利便施設に近い快適な都市生活

## Access

東京メトロ有楽町線  
「氷川台」駅徒歩 7分



東京メトロ副都心線  
「氷川台」駅徒歩 7分

0302 号室 専有面積 20.48㎡

間取 1K

賃料 **73,000** 円/月

共益費 10,000 円/月

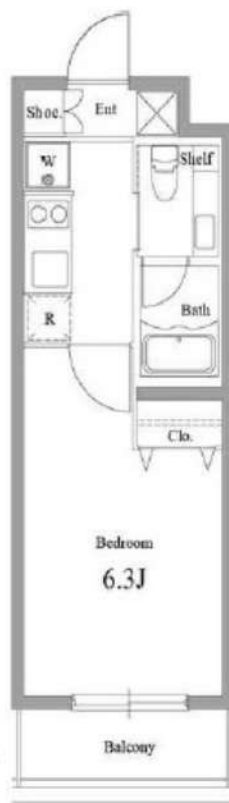
## 物件概要

所在地 / 東京都練馬区氷川台4丁目43-20  
構造・規模 / 鉄骨造 4階建  
総戸数 / 37 戸  
築年月 / 2012年03月08日  
入居日 / 即可

## 契約条件

敷金0ヶ月・礼金0ヶ月

CH保証システム利用料:家賃総額55%(最低金額5.5万円)  
24時間安心サポート料11,000円鍵交換代19,800円  
室内抗菌処理代16,500円事務手数料16,500円  
当社指定賃貸入居者総合保険加入の事(別途費用)  
※賃料口座引落し(口座振替手数料:月額550円)  
普通賃貸借2年契約  
※オール電化  
※アクセントクロスの色は変更する場合がございます



- タイル貼りの美しい外観
- TVモニター付オートロックシステム
- 24時間マンションセキュリティ
- 防犯窓付エレベーター
- 玄関扉ダブルロック
- 玄関人感センサーライト
- 床フローリング仕様
- 洋室エアコン標準装備
- オリジナルシステムキッチン
- 1QIH・1QRHコンロ
- バスルームとトイレを独立
- 雨天・冬は必須!浴室換気乾燥暖房機
- パウダールーム洗面台
- 収納豊富なクローゼット
- 24時間受付可能宅配BOX
- インターネット光対応(別途費用)
- BS・110°CS(別途費用)
- 駐車場(空き含め、要詳細確認)
- 駐輪場:登録料3,300円
- ペット可小型1匹まで:別途敷金1ヵ月



**24時間安心サポート**

設備のトラブルに24時間365日の受付体制

**医療健康サービス 24**

看護師が24時間365日ご相談に応じます。

みずべや  
水商売のお部屋

新宿本店 新宿区西新宿7-12-3小島ビル3階  
TEL 03-6279-2032



みずべや  
歌舞伎のお部屋

あずま通り店 新宿区歌舞伎町1-8-3良川ビル2階  
TEL 03-6205-5732



みずべや  
池袋のお部屋

池袋店 豊島区池袋2-4-2YKビル1階  
TEL 03-6907-2660

★ 内見方法：当社 HP より内見依頼書をダウンロードして頂きメールでご送付ください

★ 賃料発生：原則申込日より2週間以内(退去前内装状況に応じ変更有)

# REVIGA TOKIWADAI erob

分譲賃貸マンション レヴィーガときわ台クロブ

東武東上線『ときわ台』駅 徒歩 3分

## 《物件概要》

所在地：東京都板橋区南常盤台1-22-11

構造：鉄筋コンクリート造 地上14階建て

竣工：2008年 9月 総戸数：72戸

## 《賃貸条件》

敷金：0ヶ月 礼金：1ヶ月

契約期間：2年 更新料：1.5ヶ月

※1年未満の解約：違約金として賃料の1ヶ月分

保証会社：【初回保証料 賃料+管理費の50%】

加入条件：必須加入 (月額保証料/1,000円)

鍵交換費用：27,500円(税込)

指定家財保険加入：20,000円(2年間)

月々口座引落手数料 330円(税込)

退去時ルームクリーニング費用 49,500円(税込)

退去時エアコンクリーニング費用 13,200円(税込) / 1台

※退去後の請求になります。(最低限掛かる費用)室内状況の汚損破損は別途請求

## 《設備概要》

オートロック・防犯カメラ・宅配BOX・EV・モニター付インターフォン

エアコン1基・バス/トイレ別・システムキッチン・独立洗面台

浴室暖房換気乾燥機・24時間低風量換気システム・温水洗浄便座

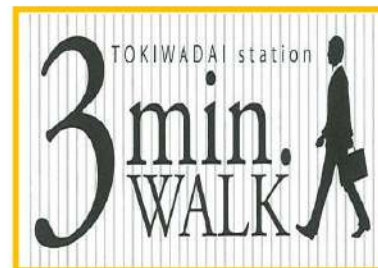
BS/CS110° (別途契約)・インターネット(ファイバービッド光BB/別途契約)

★駐輪場/バイク/駐車場(空要確認)下記記載の建物管理までお問合せ下さい。★

号室	賃料	管理費	退去予定
1102	78,000円	10,000円	10月19日



**B TYPE**  
 1K 27.88㎡ (8.43坪)  
 [バルコニー面積]  
 3.37㎡ (1.01坪)



QUALITY DESIGN



みずべや  
水商売のお部屋

新宿本店 新宿区西新宿7-12-3小島ビル3階  
TEL 03-6279-2032



みずべや  
歌舞伎のお部屋

あずま通り店 新宿区歌舞伎町1-8-3良川ビル2階  
TEL 03-6205-5732



みずべや  
池袋のお部屋

池袋店 豊島区池袋2-4-2YKビル1階  
TEL 03-6907-2660

# MAX IV池袋

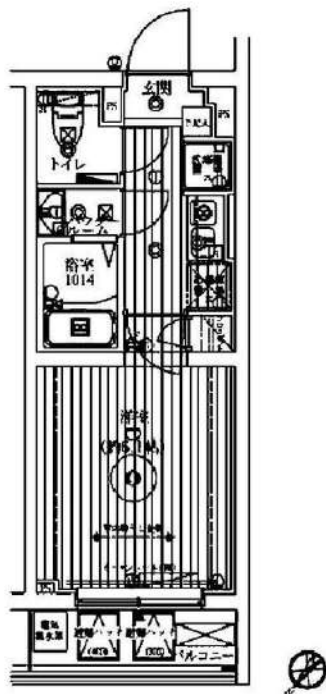
号室	賃料		
303	79,000円		

ビックターミナルの池袋駅まで徒歩15分！



写真はイメージです。  
インターネットの詳細に関しては建物管理会社へご確認ください

## 分譲賃貸マンション



### 保証会社加入必須

- I、新日本信用保証
  - ①初回賃料総額40% (年額1万円)
  - ②初回賃料総額80% (年額無)
  - ③学生プラン初回3万円4年間年額無 (5年目～年額1万円)※要学生証コピー  
口座振替手数料 220円(税込)/月
- II、クレディセゾン
  - ①初回賃料総額40% (年額1万円更新)  
※賃料(管理費込)が15万円以上年額1.4万円
  - ②学生プラン初回1.5万円年額1万円※要学生証コピー

### ◆契約時必要書類◆

- ご契約者様
  - ・顔写真付身分証明書(1stコピー)
  - ・健康保険証(1stコピー)
  - ・住民票※マイナンバー非掲載
- ご入居者様
  - ・顔写真付身分証明書(1stコピー)

図面が現状と異なる場合は現状優先とします。  
更新料: 新賃料の1ヶ月分

管理費	10,000円		
敷金	0ヶ月	礼金	1ヶ月
所在地	東京都豊島区 上池袋3丁目1-16		
交通	東武東上線 北池袋 徒歩8分 JR山手線 池袋 徒歩15分		
構造	鉄筋コンクリート(RC造) 4階建		
専有面積	20.59㎡	開口部方位	北西
総戸数	26戸	間取り	1K
築年月	2016/01	契約期間	2年
入居日	相談 11/14退去(入居中)		
設備等	都市ガス、公共下水、宅配BOX、バス・トイレ別、浴室乾燥機、室内洗濯機置き場、角部屋、2階以上の物件、システムキッチン、IHコンロ、フローリング、バルコニー、エレベーター、CSアンテナ、BSアンテナ、エアコン、独立洗面台、防犯カメラ、温水洗浄便座、ネット無料、暖房便座、収納、下駄箱、モニタ付オートロック、ゴミ置場、シリンダーキー(ディンプル)、ダブルロックキー、24時間緊急通報システム		
備考	※365日以内の解約の場合、短期解約違約金 賃料(管理費込)1ヶ月分 ※更新事務手数料: 新賃料の0.5ヶ月分 ※退去時ルームクリーニング代: 38,500円(税込) 鍵交換料: 30,800円(税込) 保険料: 20,000円/2年 解約予告: 1ヶ月前		

**みずべや**  
水商売のお部屋

**新宿本店** 新宿区西新宿7-12-3小島ビル3階  
TEL 03-6279-2032



**みずべや**  
歌舞伎のお部屋

**あずま通り店** 新宿区歌舞伎町1-8-3良川ビル2階  
TEL 03-6205-5732



**みずべや**  
池袋のお部屋

**池袋店** 豊島区池袋2-4-2YKビル1階  
TEL 03-6907-2660

FOR RENT

グラントウールス駒込六義園 603号室

山手線駒込駅 徒歩3分

南北線駒込駅 徒歩2分  
都営三田線千石駅 徒歩15分



ペット飼育可能  
犬・猫可(小型2匹まで)

※保証金  
1ヶ月追加



インターネット  
無料



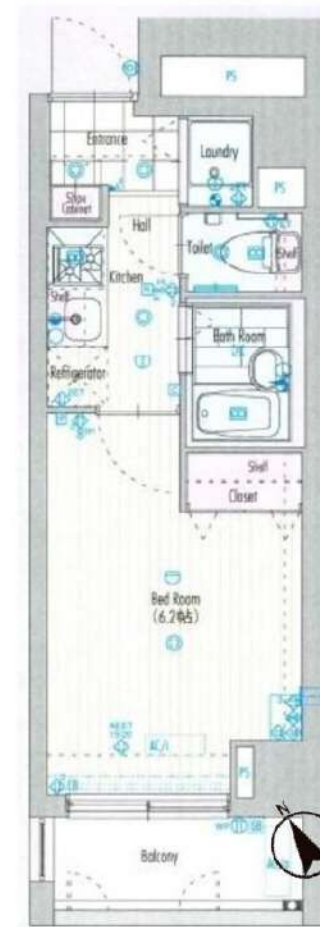
浴室  
乾燥機



大型バイク  
相談可

高級賃貸マンション

賃料	83,000円	管理費	8,000円
間取	1K	専有面積	壁芯20.02㎡
保証金	1ヵ月	礼金	0ヵ月
敷金	0ヵ月	更新料	1ヵ月



住居表示	東京都豊島区駒込1丁目12-4		
建築構造	鉄筋コンクリート地上9階		
入居日	即時	建物竣工	2006年9月
現況	空家	退去予定日	-
ペット飼育	可能	くらしード24	2年16,500円
火災保険料	少額短期保険 2年18,000円~	鍵交換代	22,000円
設備			

■インターネット「Ucom光」(無料) ■保証金は貸主受領時に全額償却されます。預かり金ではありません。退去時原状回復で借主が負担すべき費用の内、保証金の額までは貸主負担に変更することとし、借主への請求から差し引かれます。  
■保証会社必須 ■解約2ヶ月前予告 ■短期解約違約金有 ■ペット飼育の場合保証金1ヶ月追加 ■入居審査後、インターネット・電気・ガス・水道のご利用に関し、業者よりお電話させていただきます。 ■駐輪場・駐車場等の確認は共用部管理会社へお問い合わせください。 ■共用部管理会社：(株)日本コミュニティー 03-5366-1222

※図面と現況が異なる場合は、現況を優先致します。

みずべや  
水商売のお部屋

新宿本店 新宿区西新宿7-12-3小島ビル3階  
TEL 03-6279-2032



みずべや  
歌舞伎のお部屋

あずま通り店 新宿区歌舞伎町1-8-3良川ビル2階  
TEL 03-6205-5732



みずべや  
池袋のお部屋

池袋店 豊島区池袋2-4-2YKビル1階  
TEL 03-6907-2660

# アルテシモ フェリオ

409号室 11月上旬入居可能!



外観イメージ

充実した設備の分譲賃貸マンション!  
ペット可! 2人入居可!

25.11㎡



都営大江戸線「新江古田駅」徒歩4分  
西武池袋線「江古田駅」徒歩10分  
西武池袋線「桜台駅」徒歩13分



賃料	85,000円		
管理費	10,000円	敷金	0ヶ月
保証金	なし	礼金	1ヶ月
償却	なし	更新料	新賃料の1ヶ月分
所在地	〒176-0012 東京都練馬区豊玉北1-25-8		
構造	RC 地上7階建	総戸数	60戸(管理人室1戸含む)
種別	マンション	間取り	1K
完成年月	2016年11月	専有面積	25.11㎡
電気	東京電力	ガス	有(都市ガス)
飲料水	有(公営水道)	下水道	有(公共下水)
台所	システムキッチン	給湯	●
コンロ	付(ガス2口)	追焚システム	
トイレ	温水洗浄便座	浴室乾燥機	●
浴室	有(バス・トイレ別)	オートロック	●
洗面台	有	エレベーター	●
洗濯置場	室内	BSアンテナ(別途契約)	●
エアコン	冷暖房1基	地上デジタル	●
インターホン	モニター付オートロック	有線放送	
ネット環境	光ファイバー	バルコニー	●
備考	<ul style="list-style-type: none"> <li>○保証会社加入条件あり</li> <li>《エポス》初回保証料40%(1年毎更新保証料なし、月額保証料800円)</li> <li>《日本セーフティー》初回保証料50%(1年毎更新保証料10,000円)</li> <li>○退去時クリーニング代:55,000円(税込) ※退去時請求※</li> <li>○24時間緊急駆けつけ対応:22,000円(税込)</li> <li>○鍵交換代:22,000円(税込)</li> <li>○家財保険:15,000円/2年</li> <li>○事務手数料:11,000円(税込)</li> <li>○更新料:新賃料の1ヶ月分</li> <li>○解約予告:2ヶ月前</li> <li>○インターネット使用料無料</li> </ul>		
ペット飼育時	小型犬 敷金+1ヶ月	猫	敷金+2ヶ月



みずべや 水商売のお部屋 新宿本店 新宿区西新宿7-12-3小島ビル3階 TEL 03-6279-2032

みずべや 歌舞伎のお部屋 あずま通り店 新宿区歌舞伎町1-8-3長川ビル2階 TEL 03-6205-5732

みずべや 池袋のお部屋 池袋店 豊島区池袋2-4-2YKビル1階 TEL 03-6907-2660



# 分譲型賃貸マンション

ステージグランデ練馬氷川台

212号室 ¥86,000

共益費 ¥5,000

敷金：1ヶ月 礼金：1ヶ月

◎地下鉄有楽町線『氷川台』駅 徒歩7分

インターネット使い放題! ★光ケーブル★

(プロバイダ契約料・通信料不要)

※端末は各自のご負担となります。※P2P規制がかかります。

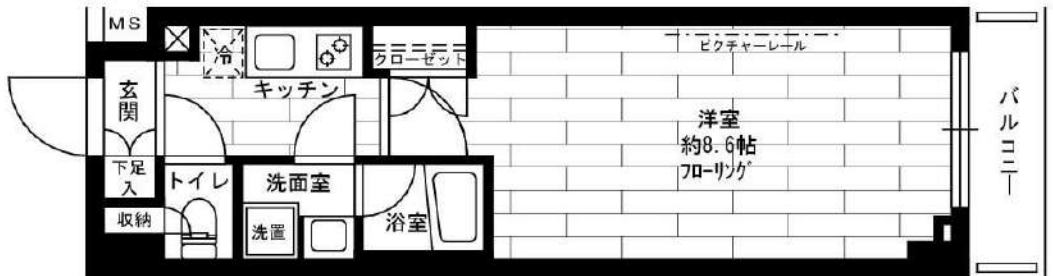


☆スーパー近くにあり!

☆バルコニー窓に防犯センサーあり!

- ◆冷暖房
- ◆洗濯機置場
- ◆バストイレ別
- ◆シャワートイレ
- ◆フローリング
- ◆スポットライト
- ◆浴室換気乾燥機
- ◆システムキッチン(2口ガスコンロ)
- ◆カーポート
- ◆TVモニター付オートロック
- ◆人感センサー付玄関照明
- ◆マルチメディアコンセント  
(電話2回線・インターネット・TV)
- ◆宅配BOX
- ◆エレベーター
- ◆防犯カメラ  
(エントランス・エレベーター・アプローチ・駐輪場)
- ◆BS(110°CS対応)アンテナ設置  
(※チューナー及び加入料・使用料等別途)

**アクト安心ライフ24**  
入居中のトラブルを一時的対応・応急処置し、入居者様の生活のサポートをするアクト安心ライフ24にご加入して頂きます。



ROOM PLAN  
Htype

専有面積/26.18㎡  
バルコニー面積/3.48㎡

※この図面は販売図面をもとに作成しております。図面と現況が異なる場合は、現況を優先いたします。

所在地	東京都練馬区氷川台3-19-15		
完成	2014年1月	構造	RC造・7階建
契約期間	2年間	更新料	新賃料の1ヶ月
契約予告	1ヶ月前	契約終了時敷金償却	1ヶ月
必要書類	個人/証明写真・身分証明書 法人/法人登記簿謄本・印鑑証明書・会社案内		
契約条件	<ul style="list-style-type: none"> <li>●火災保険に要加入(2年間20,000円)。</li> <li>●当社指定の保証会社をご利用の上、引き落としさせていただきます。契約時に月額費用の40~50%(最低金額25,000円)、1年毎に更新保証料10,000円がかかります。別途システム利用料として275円がかかります。</li> <li>●大手法人等、保証会社未加入の場合は敷金2ヶ月・礼金2ヶ月です。</li> <li>●楽器・ペット不可。</li> <li>●契約時、鍵交換代として別途19,800円がかかります。</li> <li>●アクト安心ライフ24(2年間 16,500円)に要加入。</li> </ul>		
その他	<ul style="list-style-type: none"> <li>●事務所使用不可</li> <li>●入居申請後、若干の審査期間を頂きます。(当社指定保証会社の利用契約書を使用して頂きます)</li> </ul>		

みずべや  
水商売のお部屋

新宿本店 新宿区西新宿7-12-3小島ビル3階  
TEL 03-6279-2032



みずべや  
歌舞伎のお部屋

あずま通り店 新宿区歌舞伎町1-8-3長川ビル2階  
TEL 03-6205-5732



みずべや  
池袋のお部屋

池袋店 豊島区池袋2-4-2YKビル1階  
TEL 03-6907-2660

# 貸マンション

## ときわ台駅

フロンティアコンフォート板橋ときわ台 0404

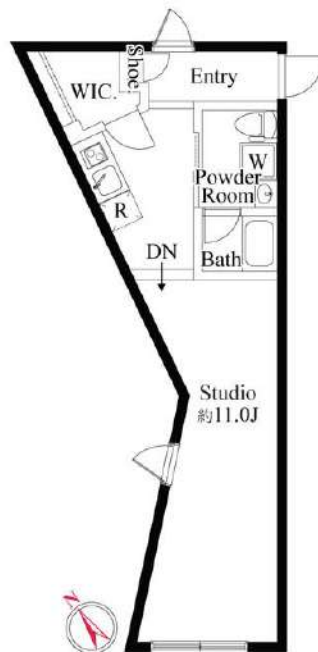
間取り  
ワンルーム

専有面積  
35.06㎡

築年月  
2020年06月

### チェックポイント！

主要採光面：南西向き、ベット相談、二人入居可、高齢者相談、角部屋、B・T別、浴室乾燥機、温水洗浄便座、洗面台、洗面所独立、2口コンロ、IHクッキングヒーター、システムキッチン、クローゼット、照明器具、室内洗濯機置場、給湯、都市ガス、複層ガラス、フローリング、エアコン、インターネット対応、インターネット使用料無料、ダブルロックドア、オートロック、モニター付オートロック、ディンプルキー、防犯カメラ、宅配BOX



物件種目	貸マンション
最寄駅	ときわ台
間取タイプ	ワンルーム
賃貸条件	賃料 86,000円
	礼金なし 敷金なし 敷引1ヶ月 保証金1ヶ月

物件所在地	東京都板橋区南常盤台1丁目 10-7		
交通	東武東上線 ときわ台 徒歩8分		
建物	建物名	フロンティアコンフォート板橋ときわ台 0404	
	構造・規模	RC 5階建/4階部分	
	使用部分積	35.06㎡	
	間取内訳	洋11	
築年月	2020年06月	契約期間	1年
管理費等	なし 共益費 13,000円/月 雑費なし		
駐車場	なし		
現況	空家	入居日	即時
設備	B・T別、浴室乾燥機、温水洗浄便座、洗面台、洗面所独立、2口コンロ、IHクッキングヒーター、システムキッチン、クローゼット、照明器具、室内洗濯機置場、給湯、都市ガス、複層ガラス、フローリング、エアコン、インターネット対応、インターネット使用料無料、ダブルロックドア、オートロック、モニター...		
保険等	要 1年12,500円		
備考	7千円UPで敷0礼0保0プランあり 保証金償却・付帯費用がございますので必ずお問合せください。 更新料：新賃料1ヶ月 賃貸保証：加入要エムぞう君 初回保証料50%～ ※最低保証料50,000円 年間：10,000円 利用駅1：東武東上線 中板橋 徒歩10分 利用駅2：東武東上線 大山 徒歩18分		

みずべや  
水商売のお部屋

新宿本店 新宿区西新宿7-12-3小島ビル3階  
TEL 03-6279-2032



みずべや  
歌舞伎のお部屋

あずま通り店 新宿区歌舞伎町1-8-3良川ビル2階  
TEL 03-6205-5732



みずべや  
池袋のお部屋

池袋店 豊島区池袋2-4-2YKビル1階  
TEL 03-6907-2660

# 貸マンション

## ときわ台駅

パレステディオときわ台(パレステディオトキワダイ) 201

間取り  
1K

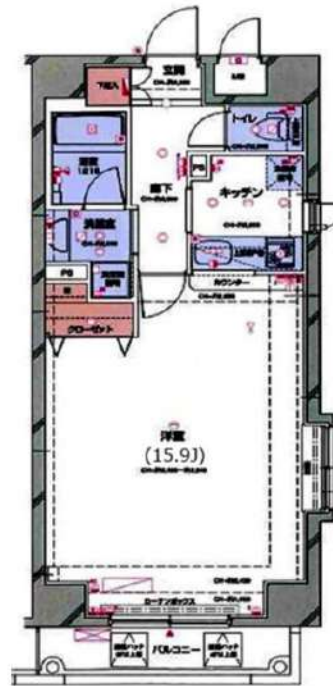
専有面積  
44.55㎡

築年月  
2007年02月



### チェックポイント!

バイク置場有,駐輪場有,主要採光面:西向き,ベットの相談,2面採光,デザイナーズ,外観タイル張り,B・T別,シャワー,追焚機能,浴室乾燥機,トイレ,温水洗浄便座,洗面所独立,2口コンロ,カウンターキッチン,クローゼット,シューズボックス,人感センサー付照明,室内洗濯機置場,給湯都市ガス,フローリング,エアコン,C S, B S端子, C A T V, モニタ付オートロック, モニタ付インターホン, エレベーター, 宅配BOX



物件種目	貸マンション
最寄駅	ときわ台
間取タイプ	1K
賃貸条件	賃料 110,000円
	礼金なし 敷金なし 保証金なし

物件所在地	東京都板橋区南常盤台2丁目 23-11		
交通	東武東上線 ときわ台 徒歩7分		
建物	建物名	パレステディオときわ台(パレステディオトキワダイ) 201	
	構造・規模	RC 6階建/2階部分	
	使用部分積	44.55㎡	
	間取内訳		
築年月	2007年02月	契約期間	2年
管理費等	なし 共益費 15,000円/月 雑費なし		
駐車場			
現況	空家	入居日	即時
設備	B・T別,シャワー追焚機能浴室乾燥機,トイレ,温水洗浄便座,洗面所独立,2口コンロ,カウンターキッチン,クローゼット,シューズボックス,人感センサー付照明,室内洗濯機置場,給湯,都市ガス,フローリング,エアコン,C S, B S端子, C A T V, モニタ付オートロック, モニタ付インターホン...		
保険等	要 2年23,000円		
備考	■更新料/新賃料0.5ヶ月 ■保証会社/ルームバンク緊連50%、連保40% 更新料:新賃料0.5ヶ月 賃貸保証:加入要 総賃料の~50% 利用駅1:東武東上線 上板橋 徒歩10分 利用駅2:西武有楽町線 小竹向原 徒歩29分		

みずいべや  
水商売のお部屋

新宿本店 新宿区西新宿7-12-3小島ビル3階  
TEL 03-6279-2032



みずいべや  
歌舞伎のお部屋

あずま通り店 新宿区歌舞伎町1-8-3良川ビル2階  
TEL 03-6205-5732



みずいべや  
池袋のお部屋

池袋店 豊島区池袋2-4-2YKビル1階  
TEL 03-6907-2660