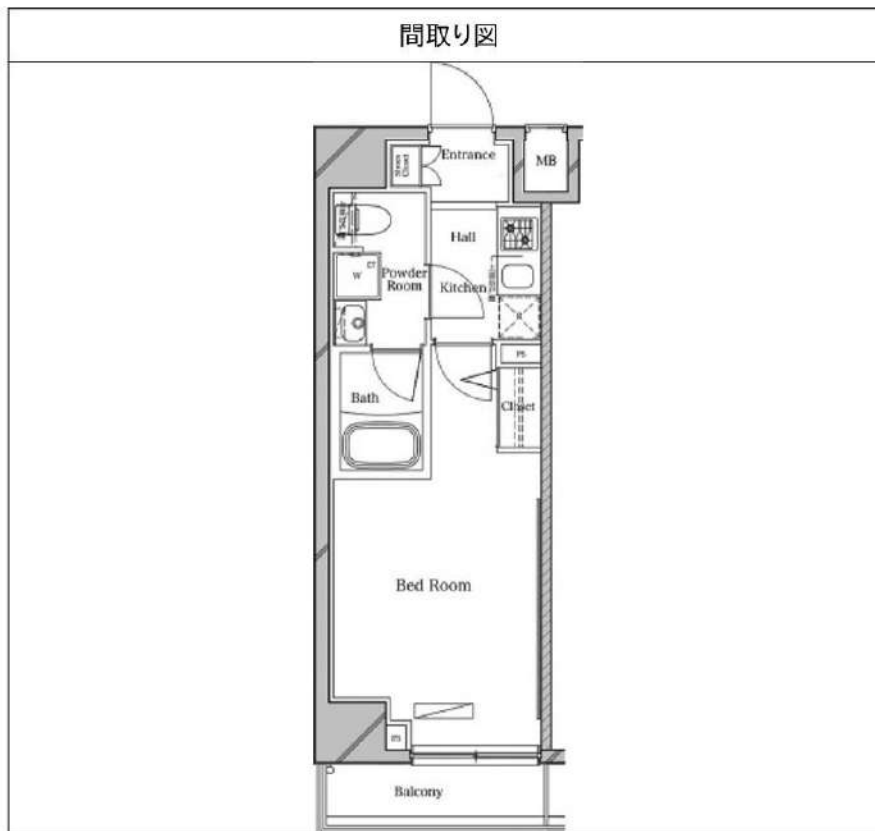


# ラフィスタ中板橋 301

間取り	賃料	管理費等
1K	72,000円	15,000円

**【Wi-Fiインターネット無料!※シーファイブ】ペット可 築浅高級分譲賃貸マンション♪**

【Wi-Fiインターネット無料!※シーファイブ】ペット可 築浅高級分譲賃貸マンション♪



敷金/保証金	0円	礼金/権利金	0円
敷引/償却金	0円	更新料	1.5ヶ月(新賃料)
その他費用			
物件種別	マンション		
物件所在地	東京都板橋区大谷口北町10-4		
交通	東武東上線 中板橋駅 徒歩8分 東武東上線 ときわ台駅 徒歩13分 東武東上線 大山駅 徒歩15分		
間取り詳細			
構造	鉄筋コンクリート 3階 / 10階建		
面積	25.77㎡	向き	北西
築年月	2017年5月	契約期間	普通借家契約 2年
駐車場		入居時期	即入居
設備	浴室乾燥, オートロック, ガス給湯, バス・トイレ別, CS, シャワー, 2口コンロ, ガスキッチン, 温水洗浄便座, エアコン, 洗面所独立, 室内洗濯機置場, 押入, BS, シューズボックス, ネット使用料不要, クローゼット, フローリング, トイレ有, ガスコンロ, ユニットバス, ガスコンロ設置済, バス有, システムキッチン, TVインターホン, メールボックス, デザイナーズ, エレベーター, 外壁タイル張り, 宅配BOX		
入居諸条件	ペット可, 事務所不可, 二人入居可		
損害保険	要 23,000円(2年)		
保証会社	可 総賃料の~50%		
備考	■入居中サポート21450円 ■抗菌代16500円 ■事務手数料11000円 ■鍵交換代22000円 ■火災保険23000円 ■保証会社必須~50% ■短期解約違約金有 ■ペット(+敷1・償)		

みずいべや  
水商売のお部屋

新宿本店 新宿区西新宿7-12-3小島ビル3階  
TEL 03-6279-2032



みずいべや  
歌舞伎のお部屋

あずま通り店 新宿区歌舞伎町1-8-3良川ビル2階  
TEL 03-6205-5732



みずいべや  
池袋のお部屋

池袋店 豊島区池袋2-4-2YKビル1階  
TEL 03-6907-2660

# プレール・ドゥークときわ台

住み替え応援システムRe・Room  
家賃でポイントがたまる！  
住み替えで使ってお得！

安心管理システム24時間管理  
学生・女性にオススメ

駅近！徒歩約3分 南東向き 独立洗面台有

BBM-NET月額基本使用料無料

ペット相談可(小型犬または猫1匹、敷金2ヶ月)



※図面と現況が異なる場合には現況を優先とします。

## ACCESS

東武東上線 ときわ台駅 徒歩3分

東武東上線 中板橋 徒歩9分

東武東上線 上板橋 徒歩18分

106号室

賃料 75,500円

管理費 8,000円

敷金 1ヶ月 礼金 1ヶ月

## OUTLINE

間取り	1K	タイプ		専有面積	25.63㎡
入居日	2021年11月下旬		内見	不可 11/15以降可	
「木下の賃貸」友の会費		1,800 円(税込)/月額			

所在地	東京都板橋区南常盤台1丁目21-1				
構造	RC造	規模	6階建1階		
竣工日	2016年02月	総戸数	65戸		
駐車場施設	有	空き	要確認		
駐輪場施設	有	空き	要確認		
駐車場敷金	なし	駐車場賃料	20,000 円/月額		
ペット飼育	相談	ペット飼育の場合の敷金	敷金2ヶ月		
方位	南東	ガス	株式会社CDエナジーダイレクト推奨		
専業管理会社	株式会社キノシタコミュニティ		電気	株式会社CDエナジーダイレクト推奨	

## LEASE CONDITION

契約期間	2年	更新料	新賃料	1ヶ月
解約予告	1ヶ月前に文書で当社宛に通知			
鍵交換費	27,500 円(税込)	消毒代	26,400円(税込)	

## EQUIPMENT

オートロック	○	洗濯機置場	○	バルコニー	
エレベーター	○	浴室乾燥機	○	CATV	○
TVモニター付きインターフォン	○	洗浄機能付トイレ便座	○	BSアンテナ	○
宅配ボックス	○	追い焚き	○	CSアンテナ	○
ガスコンロ	○	居室床材フローリング	○	カーシェアリング	
IHクッキングヒーター	○	エアコン	○		
独立洗面台	○	浄化槽			

※保証会社利用必須です。木下グループをご利用の場合、初回保証料80%と月額550円(税込)の利用手数料、また2年毎に20,000円の継続保証委託料が必要です。※CATV、BS・CS110°、インターネット、カーシェアリング等には別途契約、費用がかかります。※退去時に最低限必要な金額はルームクリーニング代36,300円(税込)～(お部屋の広さにより異なります)、エアコン洗浄代8,800円(税込)～です。※BBM-NET完備。月額基本使用料は無料ですが、オプションサービスには別途費用がかかります。※消費税等の税率が変動した場合は、それに伴って消費税等相当額も変動致します。※入居者補償制度あり(借家人賠償特約付き火災保険の保険料相当額として月額940円をご負担いただきます)※契約時消毒代として26,400円(税込)を頂いております。

備考

みずいばや  
水商売のお部屋  
新宿本店 新宿区西新宿7-12-3小島ビル3階  
TEL 03-6279-2032



みずいばや  
歌舞伎のお部屋  
あずま通り店 新宿区歌舞伎町1-8-3良川ビル2階  
TEL 03-6205-5732



みずいばや  
池袋のお部屋  
池袋店 豊島区池袋2-4-2YKビル1階  
TEL 03-6907-2660

# 貸マンション

## 江古田駅

プリンセスライン江古田 204

間取り  
ワンルーム

専有面積  
25.68㎡

築年月  
2014年02月



定期借家

### チェックポイント！

喫煙不可、外観タイル張り、B・T別、シャワー、トイレ、温水洗浄便座、洗面台、シャワー付洗面化粧台、ガスコンロ付、2口コンロ、システムキッチン、収納スペース、クローゼット、シューズボックス、室内洗濯機置場、洗濯機置場、給湯、都市ガス、フローリング、冷房、暖房、エアコン、インターネット対応、ダブルロックドア、オートロック、モニター付オートロック、モニター付インターホン、ディンプルキー、防犯カメラ、バルコニー、エレベーター



物件種目	貸マンション
最寄駅	江古田
間取タイプ	ワンルーム
賃貸条件	賃料 81,000円
	礼金1ヶ月 敷金1ヶ月 保証金なし

物件所在地	東京都練馬区栄町 6-2		
交通	西武池袋・豊島線 江古田 徒歩2分		
建物	建物名	プリンセスライン江古田 204	
	構造・規模	RC 5階建/2階部分	
	使用部分積	25.68㎡	
	間取内訳		
築年月	2014年02月	契約期間	2年
管理費等	8,000円/月		
駐車場			
現況	空家	入居日	相談
設備	B・T別、シャワー、トイレ、温水洗浄便座、洗面台、シャワー付洗面化粧台、ガスコンロ付、2口コンロ、システムキッチン、収納スペース、クローゼット、シューズボックス、室内洗濯機置場、洗濯機置場、給湯、都市ガス、フローリング、冷房、暖房、エアコン、インターネット対応、ダブルロックドア、オート...		
保険等	要 2年15,000円		
備考	再契約型の定借です。 アクトコール：16,500円 鍵交換費用(任意)：22,000円 光触媒消臭スプレー(任意)：16,500円 更新料：新賃料1ヶ月 賃貸保証：加入要 初回：賃料総額の50%～、1年更新10,000円		

みずべや  
水商売のお部屋

新宿本店 新宿区西新宿7-12-3小島ビル3階  
TEL 03-6279-2032



みずべや  
歌舞伎のお部屋

あずま通り店 新宿区歌舞伎町1-8-3良川ビル2階  
TEL 03-6205-5732



みずべや  
池袋のお部屋

池袋店 豊島区池袋2-4-2YKビル1階  
TEL 03-6907-2660

# プレール・ドゥーク志村坂上Ⅱ

住み替え応援システムRe・Room  
家賃でポイントがたまる！  
住み替えで使ってお得！

安心管理システム24時間管理  
学生・女性にオススメ

南東向き 洋室約8.3帖 独立洗面台有

BBM-NET月額基本使用料無料

ペット相談可(小型犬または猫1匹、敷金2ヶ月)



※図面と現況が異なる場合には現況を優先とします。

## ACCESS

都営三田線 志村坂上駅 徒歩2分

都営三田線 本蓮沼 徒歩13分  
東武東上線 ときわ台 徒歩26分

503号室

賃料 82,000円

管理費 8,000円

敷金 1ヶ月 礼金 1ヶ月

## OUTLINE

間取り	1K	タイプ		専有面積	25.88㎡
入居日	2021年11月中旬		内見	不可 11/2以降可	
「木下の賃貸」友の会費		1,800 円(税込)/月額			
所在地	東京都板橋区志村1丁目15-5				
構造	RC造	規模	6階建5階		
竣工日	2016年11月	総戸数	64戸		
駐車場施設	有	空き	要確認		
駐輪場施設	有	空き	要確認		
駐車場敷金	なし	駐車場賃料	20,000 円/月額		
ペット飼育	相談	ペット飼育の場合の敷金	敷金2ヶ月		
方位	南東	ガス	株CDエナジーダイレクト推奨		
株式会社	株式会社キノシタコミュニティ	電気	株CDエナジーダイレクト推奨		

## LEASE CONDITION

契約期間	2年	更新料	新賃料	1ヶ月
解約予告	1ヶ月前に文書で当社宛に通知			
鍵交換費	27,500 円(税込)	消毒代	26,400円(税込)	

## EQUIPMENT

オートロック	○	洗濯機置場	○	バルコニー	○
エレベーター	○	浴室乾燥機	○	CATV	○
TVモニター付きインターフォン	○	洗浄機能付トイレ	○	BSアンテナ	○
宅配ボックス	○	追い焚き	○	CSアンテナ	○
ガスコンロ	○	居室床材フローリング	○	カーシェアリング	○
IHクッキングヒーター	○	エアコン	○		
独立洗面台	○	浄化槽	○		

※契約時消毒代として26,400円(税込)を頂いております。  
 ※保証会社利用必須です。木下グループをご利用の場合、初回保証料80%と月額550円(税込)の利用手数料、また2年毎に20,000円の継続保証委託料が必要です。※CATV、BS・CS110°、インターネット、カーシェアリング等には別途契約、費用がかかります。※退去時に最低限必要な金額はルームクリーニング代36,300円(税込)~(お部屋の広さにより異なります)、エアコン洗浄代8,800円(税込)~です。※駐車場のみをご契約の場合は敷金1ヶ月をお預かり致します。※消費税等の税率が変動した場合は、それに応じて消費税等相当額も変動致します。※BBM-NET完備。月額基本使用料は無料ですが、オプションサービスには別途費用がかかります。※入居者補償制度あり(借家人賠償特約付き火災保険の保険料相当額として月額940円をご負担いただきます)

備考

みずいばや  
水商売のお部屋

新宿本店 新宿区西新宿7-12-3小島ビル3階  
TEL 03-6279-2032



みずいばや  
歌舞伎のお部屋

あずま通り店 新宿区歌舞伎町1-8-3良川ビル2階  
TEL 03-6205-5732



みずいばや  
池袋のお部屋

池袋店 豊島区池袋2-4-2YKビル1階  
TEL 03-6907-2660

# 貸マンション

## 江古田駅

プリンセスライン江古田 404

間取り  
ワンルーム

専有面積  
25.68㎡

築年月  
2014年02月



定期借家

### チェックポイント！

喫煙不可,外観タイル張り,B・T別,シャワー,トイレ,温水洗浄便座,洗面台,シャワー付洗面化粧台,ガスコンロ付,2口コンロ,システムキッチン,収納スペース,クローゼット,シューズボックス,室内洗濯機置場,洗濯機置場,給湯,都市ガス,フローリング,冷房,暖房,エアコン,インターネット対応,ダブルロックドア,オートロック,モニター付オートロック,モニター付インターホン,ディンプルキー,防犯カメラ,バルコニー,エレベーター



物件種目	貸マンション
最寄駅	江古田
間取タイプ	ワンルーム
賃貸条件	賃料 83,000円
	礼金1ヶ月 敷金1ヶ月 保証金なし

物件所在地	東京都練馬区栄町 6-2		
交通	西武池袋・豊島線 江古田 徒歩2分		
建物	建物名	プリンセスライン江古田 404	
	構造・規模	RC 5階建/4階部分	
	使用部分積	25.68㎡	
	間取内訳		
築年月	2014年02月	契約期間	2年
管理費等	8,000円/月		
駐車場			
現況	空家	入居日	相談
設備	B・T別,シャワー,トイレ,温水洗浄便座,洗面台,シャワー付洗面化粧台,ガスコンロ付,2口コンロ,システムキッチン,収納スペース,クローゼット,シューズボックス,室内洗濯機置場,洗濯機置場,給湯,都市ガス,フローリング,冷房,暖房,エアコン,インターネット対応,ダブルロックドア,オート...		
保険等	要 2年15,000円		
備考	再契約型の定借です。 アクトコール：16,500円 鍵交換費用(任意)：22,000円 光触媒消臭スプレー(任意)：16,500円 更新料：新賃料1ヶ月 賃貸保証：加入要 初回：賃料総額の50%～、1年更新10,000円		

みずべや  
水商売のお部屋



新宿本店 新宿区西新宿7-12-3小島ビル3階  
TEL 03-6279-2032

みずべや  
歌舞伎のお部屋

あずま通り店 新宿区歌舞伎町1-8-3良川ビル2階  
TEL 03-6205-5732



みずべや  
池袋のお部屋

池袋店 豊島区池袋2-4-2YKビル1階  
TEL 03-6907-2660

# 貸マンション

## 下板橋駅

プレール・ドゥーク下板橋 1002

間取り  
1K

専有面積  
25.73㎡

築年月  
2017年08月



### チェックポイント！

主要採光面：西向き,ペット相談,分譲タイプ,B・T別,浴室乾燥機,トイレ,温水洗浄便座,洗面台,ガスコンロ可,2WAYキッチン,システムキッチン,クローゼット,室内洗濯機置場,給湯,都市ガス,フローリング,エアコン,C S,B S端子,インターネット使用料無料,オートロック,モニタ付インターホン,防犯カメラ,バルコニー,エレベーター,宅配BOX



物件種目	貸マンション
最寄駅	下板橋
間取タイプ	1K
賃貸条件	賃料 84,000円 礼金1ヶ月 敷金1ヶ月 保証金なし

物件所在地	東京都板橋区大山金井町		
交通	東武東上線 下板橋 徒歩8分		
建物	建物名	プレール・ドゥーク下板橋 1002	
	構造・規模	RC 11階建/7階部分	
	使用部分積	25.73㎡	
	間取内訳	K0 洋8.3 バス0 トイレ0 洗面所0 玄関・廊下0	
築年月	2017年08月	契約期間	2年
管理費等	なし 共益費8,000円/月 雑費なし		
駐車場	なし		
現況	空家	入居日	即時
設備	B・T別,浴室乾燥機,トイレ,温水洗浄便座,洗面台,ガスコンロ可,2WAYキッチン,システムキッチン,クローゼット,室内洗濯機置場,給湯,都市ガス,フローリング,エアコン,C S,B S端子,インターネット使用料無料,オートロック,モニタ付インターホン,防犯カメラ,バルコニー,エレベーター...		
保険等	要 2年		
備考	洋室約8.3帖 西向き バス・トイレ別 カギ交換代:27,500円 木下の消毒サービス:26,400円 木下の賃貸 友の会費:1,800円/月 更新料:新賃料1ヶ月 利用駅1:JR埼京線 板橋 徒歩15分 利用駅2:JR山手線 池袋 徒歩25分		

みずいべや  
水商売のお部屋

新宿本店 新宿区西新宿7-12-3小島ビル3階  
TEL 03-6279-2032



みずいべや  
歌舞伎のお部屋

あずま通り店 新宿区歌舞伎町1-8-3良川ビル2階  
TEL 03-6205-5732



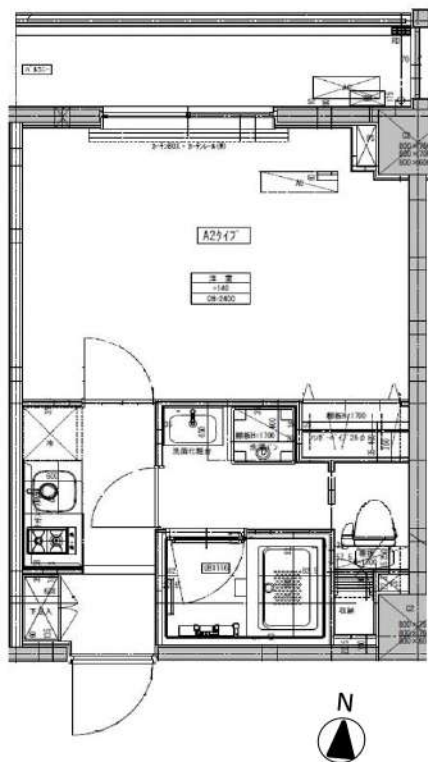
みずいべや  
池袋のお部屋

池袋店 豊島区池袋2-4-2YKビル1階  
TEL 03-6907-2660

# B CITY APARTMENT TOKYO NERIMA

For Rent

ペット2匹飼育可 (小型犬・猫)



オートロック/防犯カメラ  
玄関扉ダブルロック/宅配ボックス  
2口ガスシステムキッチン/エアコン  
24時間浴室換気乾燥暖房機/ウォシュレット



名称 : B CITY APARTMENT TOKYO NERIMA 203

所在地 : 東京都練馬区中村北1丁目22-23

交通 : 都営大江戸線「練馬」駅 徒歩10分  
西武池袋線「中村橋」駅 徒歩11分  
豊島線「豊島園」駅 徒歩12分

構造 : RC造 地上 7階建

築年数 : 2015年 6月

契約期間 : 普通借家2年間(更新料:新賃料の1.5ヶ月分)

賃料 : 93,000円

管理費 : ー

礼金 : 1ヶ月

敷金 : ー

入居日 : 退去済み/2021年10月29日入居可能予定

面積 : 25.27㎡

備考 : 住宅総合保険 23,000円~30,000円/2年 プランをお選びください  
Bリリース (24時間安心サービス) /2年 20,000円+税  
鍵交換費用20,000円+税

**保証会社加入必須 (ジェイリースから審査をかけさせていただきます)**

**ジェイリース:総賃料の50% (300円+税/月) (10,000円/年)**

審査結果により、下記保証会社へ変更をお願いする場合があります。

・JID (日本賃貸保証) : 総賃料の50% (300円+税/月) (10,000円/年)

・日本セーフティ: 総賃料の55%~65% (300円+税/月) (10,000円/年)

・GTN (外国籍専用) : 総賃料の60%+2,000円 (1,000円/月)

解約予告2ヶ月前 (短期解約違約有)

敷金無しの場合クリーニング費用/契約時

~29.9㎡ : 50,000円+税/30㎡~40㎡ : 60,000円+税/

40.1㎡~50㎡ : 70,000円+税/50.1㎡~60㎡ : 90,000円+税/

60.1㎡~ : 100,000円+税

ペット飼育 : 小型犬(敷金+1ヶ月)/猫(敷金+1.5ヶ月)  
(ペット敷金は預かりになります。)

※図面と現況が異なった場合は現況優先します。

**みずべや**  
水商売のお部屋

**新宿本店** 新宿区西新宿7-12-3小島ビル3階  
TEL 03-6279-2032



**みずべや**  
歌舞伎のお部屋

**あずま通り店** 新宿区歌舞伎町1-8-3良川ビル2階  
TEL 03-6205-5732



**みずべや**  
池袋のお部屋

**池袋店** 豊島区池袋2-4-2YKビル1階  
TEL 03-6907-2660

# プレール・ドゥーク大塚

住み替え応援システムRe・Room  
家賃でポイントがたまる！  
住み替えで使ってお得！

安心管理システム24時間管理  
学生・女性におすすめ

大塚駅徒歩6分の好立地！洋室約8.4帖

BBM-NET月額基本使用料無料

ペット相談可(小型犬または猫1匹、敷金2ヶ月)



※図面と現況が異なる場合には現況を優先とします。

## ACCESS

JR山手線 大塚駅 徒歩6分

東京メトロ丸の内線 新大塚 徒歩9分

JR山手線 巣鴨 徒歩9分

204号室

賃料 93,000円

管理費 8,000円

敷金 1ヶ月 礼金 1ヶ月

## OUTLINE

間取り	1K	タイプ		専有面積	25.5㎡
入居日	2021年11月中旬		内見	不可 11/4以降可	
「木下の賃貸」友の会費		1,800 円(税込)/月額			

所在地	東京都豊島区南大塚1丁目43-7				
構造	RC造	規模	9階建2階		
竣工日	2017年03月	総戸数	43戸		
駐車場施設	有	空き	要確認		
駐輪場施設	有	空き	要確認		
駐車場敷金	なし	駐車場賃料	0 円/月額		
ペット飼育	相談	ペット飼育の場合の敷金	敷金2ヶ月		
方位	北西	ガス	株式会社CDエナジーダイレクト推奨		
管理会社	株式会社キノシタコミュニティ		電気	株式会社CDエナジーダイレクト推奨	

## LEASE CONDITION

契約期間	2年	更新料	新賃料	1ヶ月
解約予告	1ヶ月前に文書で当社宛に通知			
鍵交換費	27,500 円(税込)	消毒代	26,400円(税込)	

## EQUIPMENT

オートロック	○	洗濯機置場	○	バルコニー	○
エレベーター	○	浴室乾燥機	○	CATV	○
TVモニター付きインターフォン	○	洗浄機能付トイレ	○	BSアンテナ	○
宅配ボックス	○	追い焚き	○	CSアンテナ	○
ガスコンロ	○	居室床材フローリング	○	カーシェアリング	
IHクッキングヒーター	○	エアコン	○		
独立洗面台	○	浄化槽			

※保証会社利用必須です。木下グループをご利用の場合、初回保証料80%と月額550円(税込)の利用手数料、また2年毎に20,000円の継続保証委託料が必要です。※CATV、BS・CS110°、インターネット、カーシェアリング等には別途契約、費用がかかります。※退去時に最低限必要な金額はルームクリーニング代36,300円(税込)～(お部屋の広さにより異なります)、エアコン洗浄代8,800円(税込)～です。※BBM-NET完備。月額基本使用料は無料ですが、オプションサービスには別途費用がかかります。※消費税等の税率が変動した場合は、それに伴って消費税等相当額も変動致します。※入居者補償制度あり(借家人賠償特約付き火災保険の保険料相当額として月額940円をご負担いただきます)※契約時消毒代として26,400円(税込)を頂いております。

備考



水商売のお部屋

新宿本店 新宿区西新宿7-12-3小島ビル3階  
TEL 03-6279-2032



歌舞伎のお部屋

あずま通り店 新宿区歌舞伎町1-8-3良川ビル2階  
TEL 03-6205-5732



池袋のお部屋

池袋店 豊島区池袋2-4-2YKビル1階  
TEL 03-6907-2660



# プレール・ドゥーク大塚

住み替え応援システムRe・Room  
家賃でポイントがたまる！  
住み替えで使ってお得！

安心管理システム24時間管理  
学生・女性にオススメ

大塚駅徒歩6分 洋室約8.4帖！

BBM-NET月額基本使用料無料

ペット相談可(小型犬または猫1匹、敷金2ヶ月)



※図面と現況が異なる場合には現況を優先とします。

## ACCESS

JR山手線 大塚駅 徒歩6分

東京メトロ丸の内線 新大塚 徒歩9分

JR山手線 巣鴨 徒歩9分

602号室

賃料 95,000円

管理費 8,000円

敷金 1ヶ月 礼金 1ヶ月

## OUTLINE

間取り	1K	タイプ		専有面積	25.5㎡
入居日	2021年11月中旬		内見	不可 11/1以降可	
「木下の賃貸」友の会費		1,800 円(税込)/月額			
所在地	東京都豊島区南大塚1丁目43-7				
構造	RC造	規模	9階建6階		
竣工日	2017年03月	総戸数	43戸		
駐車場施設	有	空き	要確認		
駐輪場施設	有	空き	要確認		
駐車場敷金	なし	駐車場賃料	0 円/月額		
ペット飼育	相談	ペット飼育の場合の敷金	敷金1ヶ月追加		
方位	北西	ガス	株式会社CDエナジーダイレクト推奨		
※※※※※	株式会社キノシタコミュニティ	電	株式会社CDエナジーダイレクト推奨		

## LEASE CONDITION

契約期間	2年	更新料	新賃料	1ヶ月
解約予告	1ヶ月前に文書で当社宛に通知			
鍵交換費	27,500 円(税込)	消毒代	26,400円(税込)	

## EQUIPMENT

オートロック	○	洗濯機置場	○	バルコニー	○
エレベーター	○	浴室乾燥機	○	CATV	○
TVモニター付きインターフォン	○	洗浄機能付トイレ便座	○	BSアンテナ	○
宅配ボックス	○	追い焚き	○	CSアンテナ	○
ガスコンロ	○	居室床材フローリング	○	カーシェアリング	
IHクッキングヒーター	○	エアコン	○		
独立洗面台	○	浄化槽			

※保証会社利用必須です。木下グループをご利用の場合、初回保証料80%と月額550円(税込)の利用手数料、また2年毎に20,000円の継続保証委託料が必要です。※CATV、BS・CS110°、インターネット、カーシェアリング等には別途契約、費用がかかります。※退去時に最低限必要な金額はルームクリーニング代36,300円(税込)~(お部屋の広さにより異なります)、エアコン洗浄代8,800円(税込)~です。※BBM-NET完備。月額基本使用料は無料ですが、オプションサービスには別途費用がかかります。※消費税等の税率が変動した場合は、それに応じて消費税等相当額も変動致します。※入居者補償制度あり(借家人賠償特約付き火災保険の保険料相当額として月額940円をご負担いただきます)※契約時消毒代として26,400円(税込)を頂いております。

備考

みずべや  
水商売のお部屋  
新宿本店 新宿区西新宿7-12-3小島ビル3階  
TEL 03-6279-2032



みずべや  
歌舞伎のお部屋  
あずま通り店 新宿区歌舞伎町1-8-3良川ビル2階  
TEL 03-6205-5732



みずべや  
池袋のお部屋  
池袋店 豊島区池袋2-4-2YKビル1階  
TEL 03-6907-2660

# 貸マンション

## 巣鴨駅

ハーモニーレジデンス山手巣鴨ザ・ガーデン(ハーモニーレジデンスヤマテスガモザガーデン) 502

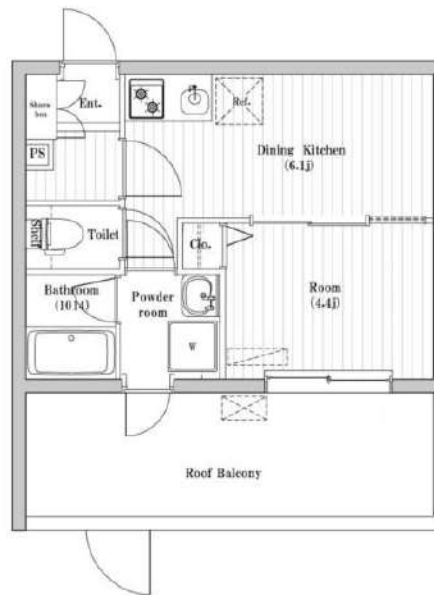
間取り  
1DK

専有面積  
25.96㎡

築年月  
2021年04月

### チェックポイント！

主要採光面：北東向き、ペット相談、二人入居可、デザイナーズ、外観タイル張り、B・T別、シャワー、浴室乾燥機、トイレ、温水洗浄便座、2口コンロ、システムキッチン、クローゼット、シューズボックス、室内洗濯機置場、給湯、プロパンガス、フローリング、エアコン、CS、BS端子、インターネット使用料無料、モニタ付オートロック、モニタ付インターホン、エレベーター、宅配BOX



物件種目	貸マンション
最寄駅	巣鴨
間取タイプ	1DK
賃貸条件	賃料 113,500円 礼金なし 敷金なし 保証金なし

物件所在地	東京都豊島区巣鴨4丁目 16-4		
交通	都営三田線 巣鴨 徒歩9分		
建物	建物名	ハーモニーレジデンス山手巣鴨ザ・ガーデン(ハーモニーレジデンスヤマテスガモザガーデン) 502	
	構造・規模	RC 5階建/5階部分	
	使用部分積	25.96㎡	
	間取内訳	洋室4.4畳	
築年月	2021年04月	契約期間	2年
管理費等	なし 共益費 15,000円/月 雑費なし		
駐車場			
現況	空家	入居日	即時
設備	B・T別、シャワー浴室乾燥機、トイレ、温水洗浄便座、2口コンロ、システムキッチン、クローゼット、シューズボックス、室内洗濯機置場、給湯、プロパンガス、フローリング、エアコン、CS、BS端子、インターネット使用料無料、モニタ付オートロック、モニタ付インターホン、エレベーター、宅配BOX		
保険等	要 2年22,000円		
備考	■入居中サポート21450円 ■抗菌代16500円 ■事務手数料11000円 ■鍵交換代22000円 ■火災保険22000円 更新料：新賃料 1.5ヶ月 賃貸保証：加入要 保証会社必須 総賃料～50% (最低保証料5万円) 利用駅1：JR山手線 大塚 徒歩10分 利用駅2：JR山手線 駒込 徒歩22分		

みずいべや

水商売のお部屋

新宿本店 新宿区西新宿7-12-3小島ビル3階  
TEL 03-6279-2032



みずいべや

歌舞伎のお部屋

あずま通り店 新宿区歌舞伎町1-8-3良川ビル2階  
TEL 03-6205-5732



みずいべや

池袋のお部屋

池袋店 豊島区池袋2-4-2YKビル1階  
TEL 03-6907-2660