

# 貸マンション

## 大塚駅

エルミタージュ大塚(エルミタージュオオツカ) 204

間取り  
1K

専有面積  
20.31㎡

築年月  
2006年12月



### チェックポイント!

バイク置場有,駐輪場有,主要採光面:南東向き,外観タイル張り,常時ゴミ出し可能,分譲タイプ,角部屋,24時間換気システム,B・T別,シャワー,浴室乾燥機,トイレ,温水洗浄便座,洗面台,ガスコンロ付,2口コンロ,システムキッチン,クローゼット,シューズボックス,照明器具,人感センサー付照明,室内洗濯機置場,給湯,都市ガス,フローリング,エアコン,CATV,MMコンセント,インターネット使用料無料,ダブルロックドア,オートロック,モータ付オートロック,防犯カメラ,バルコニー,エレベーター,宅配BOX,クリーニングサービス

D1・D2・D3type

- 専有面積/20.31㎡
- バルコニー面積/3.31㎡(801-00917)
- バルコニー面積/2.76㎡(80817)



物件種目	貸マンション
最寄駅	大塚
間取タイプ	1K
賃料条件	賃料 74,000円
	礼金1ヶ月 敷金1ヶ月 保証金なし

物件所在地	東京都豊島区巢鴨4丁目 2-15		
交通	J R山手線 大塚 徒歩9分		
建物	建物名	エルミタージュ大塚(エルミタージュオオツカ) 204	
	構造・規模	RC 8階建/3階部分	
	使用部分積	20.31㎡	
	間取内訳	洋室6.5畳	
築年月	2006年12月	契約期間	2年
管理費等	9,000円/月 共益費なし 雑費なし		
駐車場			
現況	居住中	入居日	2021年11月下旬予定
設備	B・T別,シャワー,浴室乾燥機,トイレ,温水洗浄便座,洗面台,ガスコンロ付,2口コンロ,システムキッチン,クローゼット,シューズボックス,照明器具,人感センサー付照明,室内洗濯機置場,給湯,都市ガス,フローリング,エアコン,CATV,MMコンセント,インターネット使用料無料,ダブルロック...		
保険等	不要		
備考	鍵交換費用(税込):22,000円 家財保険+付帯サービス(税込):1,475円/月 更新料:新賃料1ヶ月 賃貸保証:加入要 初回保証料=合計賃料×50%(法人50%)、月額保証料=合計賃料×1% 利用駅1:都営三田線 巢鴨 徒歩9分 利用駅2:J R山手線 巢鴨 徒歩11分		

みずいべや  
水商売のお部屋

新宿本店 新宿区西新宿7-12-3小島ビル3階  
TEL 03-6279-2032



みずいべや  
歌舞伎のお部屋

あずま通り店 新宿区歌舞伎町1-8-3良川ビル2階  
TEL 03-6205-5732



みずいべや  
池袋のお部屋

池袋店 豊島区池袋2-4-2YKビル1階  
TEL 03-6907-2660

# 貸マンション

## 志村坂上駅

プレール・ドゥーク志村坂上Ⅱ 311

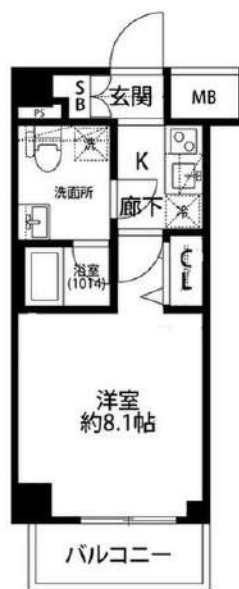
間取り  
1K

専有面積  
25.74㎡

築年月  
2016年11月

### チェックポイント！

主要採光面：北東向き、ペット相談、分譲タイプ、角部屋、B・T別、浴室乾燥機、トイレ、温水洗浄便座、洗面台、ガスコンロ可、2WAYキッチン、システムキッチン、クローゼット、室内洗濯機置場、給湯、都市ガス、フローリング、エアコン、C S、B S端子、インターネット使用料無料、オートロック、モニタ付インターホン、防犯カメラ、バルコニー、エレベーター、宅配BOX



物件種目	貸マンション
最寄駅	志村坂上
間取タイプ	1K
賃料条件	賃料 79,000円
	礼金1ヶ月 敷金1ヶ月 保証金なし

物件所在地	東京都板橋区志村1丁目		
交通	都営三田線 志村坂上 徒歩2分		
建物	建物名	プレール・ドゥーク志村坂上Ⅱ 311	
	構造・規模	RC 6階建/3階部分	
	使用部分積	25.74㎡	
	間取内訳	K0 洋8.1 バス0 トイレ0 玄関・廊下0 洗面所0	
築年月	2016年11月	契約期間	2年
管理費等	なし 共益費8,000円/月 雑費なし		
駐車場	有 20,000円/月		
現況	空家	入居日	即時
設備	B・T別、浴室乾燥機、トイレ、温水洗浄便座、洗面台、ガスコンロ可、2WAYキッチン、システムキッチン、クローゼット、室内洗濯機置場、給湯、都市ガス、フローリング、エアコン、C S、B S端子、インターネット使用料無料、オートロック、モニタ付インターホン、防犯カメラ、バルコニー、エレベーター...		
保険等	要 2年		
備考	洋室約8.1帖 バストイレ別 独立洗面台有 カギ交換代：27,500円 木下の消毒サービス：26,400円 木下の賃貸 友の会費：1,800円/月 更新料：新賃料1ヶ月 利用駅1：都営三田線 本蓮沼 徒歩13分 利用駅2：東武東上線 ときわ台 徒歩26分		

みずいべや  
水商売のお部屋

新宿本店 新宿区西新宿7-12-3小島ビル3階  
TEL 03-6279-2032



みずいべや  
歌舞伎のお部屋

あずま通り店 新宿区歌舞伎町1-8-3良川ビル2階  
TEL 03-6205-5732



みずいべや  
池袋のお部屋

池袋店 豊島区池袋2-4-2YKビル1階  
TEL 03-6907-2660

FOR RENT

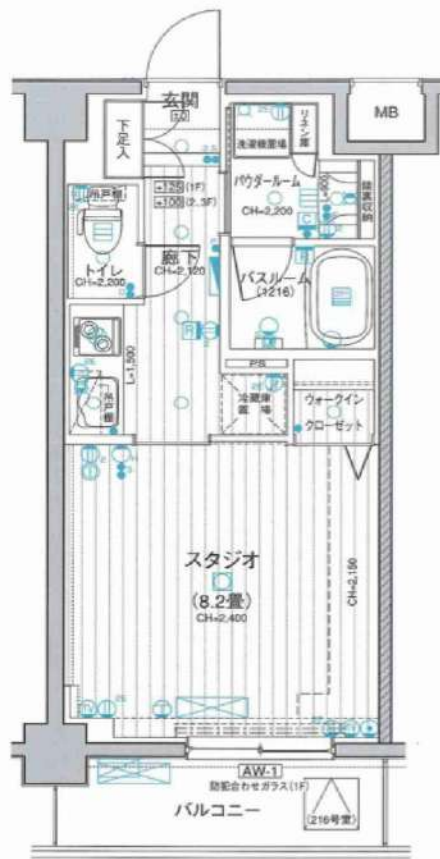
築浅分譲賃貸マンション

1K



西武新宿線「都立家政」 駅徒歩10分  
 西武新宿線「鷺ノ宮」 駅徒歩11分  
 西武池袋線「中村橋」 駅徒歩15分

2人入居相談！



※契約締結後、1年未満の解約は違約金として賃料の1ヵ月分発生致します

物件名称	デュオステージ鷺ノ宮
最寄駅	西武新宿線 「都立家政」
間取り	1K
賃料	83,000円
条件	敷金0ヶ月/礼金0ヶ月
所在地	東京都練馬区中村南2-6-10
交通	西武新宿線「都立家政」 駅徒歩10分 西武新宿線「鷺ノ宮」 駅徒歩11分
構造・規模	RC造 5階建
専有面積	27.93㎡
部屋番号	110号室
築年月日	2016年3月
契約期間	2年
管理費等	9,000円
更新料	新賃料の1ヶ月分
現況	現空(現地対応)
設備	・エレベーター ・オートロック ・追炊機能付き ・ウォシュレット ・システムキッチン ・宅配ボックス
備考	解約時、クリーニング費用借主負担。 契約事務手数料10,000円(税別) 保証会社必須、初回賃料の50% (日本セーフティー)

図面と現況が異なる場合は現況を優先させていただきます。  
 当社指定の火災保険に加入していただきます。21,000円  
 契約時、鍵交換費用借主負担。55,000円(税別) 任意

- オートロック
- 宅配ボックス
- エレベーター
- 2口IHコンロ
- 追炊き機能付き
- 浴室乾燥機
- フローリング
- エアコン
- 温水洗浄便座
- 室内洗濯機置場
- 洗面化粧台
- TVモニターホン
- 人感センサー(玄関)

保証会社：日本セーフティー  
 初回保証料50%  
 更新料無プラン：月/800円  
 若しくは、  
 更新料有プラン：年1万円(月々0円)  
 ※家賃引落手数料：400円(税別)

- 敷地内ゴミ置場
- CATV/BS/110°CS(別途契約)
- ペット相談(敷金1ヶ月)
- ※初期費用のみクレジット決済可
- ※更新事務手数料5,000円(税別)
- ※法人契約の場合、敷金1ヶ月/礼金1ヶ月(違約金無)

みずいばや  
水商売のお部屋

新宿本店 新宿区西新宿7-12-3小島ビル3階  
TEL 03-6279-2032



みずいばや  
歌舞伎のお部屋

あずま通り店 新宿区歌舞伎町1-8-3良川ビル2階  
TEL 03-6205-5732



みずいばや  
池袋のお部屋

池袋店 豊島区池袋2-4-2YKKビル1階  
TEL 03-6907-2660

管理公司可提供中文服务。日语不流畅的朋友也可以安心入住。

관리회사 한국어상담가능! 일본어가 아직 서투신분도 안심입주!

# ル・リオン池袋椎名町

For Rent



名称 : ル・リオン池袋椎名町 306

所在地 : 東京都豊島区南長崎1-17-11

交通 : 西武池袋線「椎名町」駅 徒歩3分  
東京外口副都心・有楽町線「要町」駅 徒歩15分  
JR山手線「目白」駅 徒歩18分

構造 : RC造 地上 5階建

築年数 : 2010年 8月

契約期間 : 普通借家2年間(更新料:新賃料の1.5ヶ月分)

賃料 : 86,000円

管理費 : -

礼金 : 1ヶ月

敷金 : 1ヶ月(償却:クリーニング費用を含む)

入居日 : 2021年12月31日退去予定/2022年1月18日入居可能予定

面積 : 21.3㎡

備考 : 住宅総合保険 23,000円~30,000円/2年 プランをお選びください  
Bリリース (24時間安心サービス) /2年 20,000円+税  
鍵交換費用20,000円+税

**保証会社加入必須 (ジェイリースから審査をかせさせて頂きます)**

**ジェイリース:総賃料の50% (300円+税/月) (10,000円/年)**

審査結果により、下記保証会社へ変更をお願いする場合があります。

・JID (日本賃貸保証) : 総賃料の50% (300円+税/月) (10,000円/年)

・日本セーフティ: 総賃料の55%~65% (300円+税/月) (10,000円/年)

・GTN (外国籍専用) : 総賃料の60%+2,000円 (1,000円/月)

解約予告2ヶ月前 (短期解約違約有)

敷金無しの場合クリーニング費用/契約時

~29.9㎡ : 50,000円+税/30㎡~40㎡ : 60,000円+税/

40.1㎡~50㎡ : 70,000円+税/50.1㎡~60㎡ : 90,000円+税/

60.1㎡~ : 100,000円+税

ペット飼育 : 小型犬 (敷金+1ヶ月) /猫 (敷金+1.5ヶ月)

(ペット敷金は預かりになります。)

ペット飼育可  
1匹まで

TVモニター付オートロック/防犯カメラ

宅配ボックス

ガス2口システムキッチン

浴室乾燥機/ウォシュレット

〔建物管理〕

株式会社インヴァランス

03-5302-7177

駐車場 有(空要確認)

バイク置場 有(空要確認)

駐輪場 有(空要確認)

※図面と現況が異なった場合現況を優先いたします。

みずべや  
水商売のお部屋

新宿本店 新宿区西新宿7-12-3小島ビル3階  
TEL 03-6279-2032



みずべや  
歌舞伎のお部屋

あずま通り店 新宿区歌舞伎町1-8-3良川ビル2階  
TEL 03-6205-5732



みずべや  
池袋のお部屋

池袋店 豊島区池袋2-4-2YKビル1階  
TEL 03-6907-2660

# 貸マンション

## 板橋区役所前駅

レオーネ板橋区役所前 702

間取り  
1K

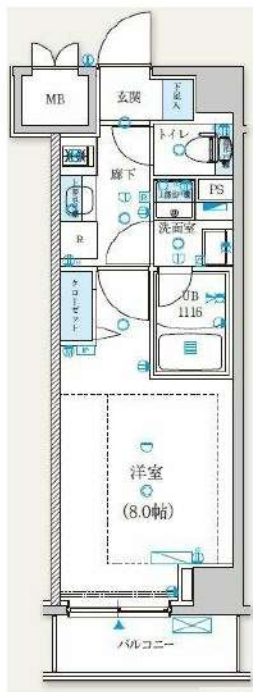
専有面積  
25.66㎡

築年月  
2020年04月



### チェックポイント！

フリーレント：1ヶ月、主要採光面：南向き、ペット相談、保証人不要、二人入居可、外観タイル張り、常時ゴミ出し可能、分譲タイプ24時間換気システム、B・T別浴室乾燥機、トイレ温水洗浄便座、洗面所、洗面台シャワー付洗面化粧台、洗面所独立、ガスコンロ可、2口コンロシステムキッチン収納スペース、クローゼット、シューズボックス、人感センサー付照明、室内洗濯機置場、洗濯機置場、給湯都市ガス、フローリング、都市ガス給湯エアコン、インターネット対応、インターネット使用料無料、ダブルロックドア、オートロック、モニター付オートロック、モニター付インターホン、ディンプルキー、防犯カメラ、バルコニーエレベーター、宅配BOX



物件種目	貸マンション
最寄駅	板橋区役所前
間取タイプ	1K
賃料条件	賃料 90,000円
	礼金1ヶ月 敷金なし 保証金なし

物件所在地	東京都板橋区仲宿 53-11		
交通	都営三田線 板橋区役所前 徒歩7分		
建物	建物名	レオーネ板橋区役所前 702	
	構造・規模	RC 9階建/7階部分	
	使用部分積	25.66㎡	
	間取内訳	洋8	
築年月	2020年04月	契約期間	2年
管理費等	10,000円/月 共益費なし 雑費なし		
駐車場			
現況	空家	入居日	即時
設備	B・T別浴室乾燥機、トイレ温水洗浄便座、洗面所、洗面台、シャワー付洗面化粧台、洗面所独立、ガスコンロ可、2口コンロ、システムキッチン、収納スペース、クローゼット、シューズボックス、人感センサー付照明、室内洗濯機置場、洗濯機置場、給湯、都市ガス、フローリング、都市ガス給湯、エアコン...		
保険等	要 2年20,000円		
備考	<ul style="list-style-type: none"> <li>・初期費用キャンペーン・フリーレント1ヶ月付き・、礼金、火災保険料、保証会社費用、前家賃のみでご契約可能です。トイレ・洗面・お風呂がすべて独立している快適な間取りです。TVインターホンで、モニターから来訪者が確認できます。スマホやパソコン、タブレットをよく利用する方に嬉しいインターネット無料の物件です。ペット飼育も可能です。是非一度お問い合わせ下さい。■1年以内に解約の場合、1ヶ月分の退期解約違約金付■</li> <li>■ペット飼育可能な物件の場合、飼育時敷金+1ヶ月/償却■■法人契約：諸条件確認可能</li> <li>■空き予定の物件は先行契約■■ネット掲載：全額不可■■クリーニング費：退去時請求可■■駐輪場：ネット掲載等につきましては、上記建物管理会社へお問い合わせください。■更新料：新築料1ヶ月 賃貸保証+加入費 エルネオサポート 保証料の50%~※口座振替手数料：月々440円~550円/年間更新料：10,000円 利用限1：都営三田線板橋駅 徒歩9分</li> </ul>		

みずべや  
水商売のお部屋



新宿本店 新宿区西新宿7-12-3小島ビル3階  
TEL 03-6279-2032

みずべや  
歌舞伎のお部屋

あずま通り店 新宿区歌舞伎町1-8-3川川ビル2階  
TEL 03-6205-5732



みずべや  
池袋のお部屋

池袋店 豊島区池袋2-4-2YKビル1階  
TEL 03-6907-2660

RENECAT導入済物件★消臭抗菌効果が半永久持続  
駅や生活利便施設に近い快適生活を実現できる好立地

1102 号室 専有面積 20.63㎡

間取 1K

賃料 **92,000** 円/月

共益費 12,000 円/月

物件概要

所在地／ 東京都豊島区池袋1丁目13-24  
構造・規模／ 鉄筋コンクリート造 14階建  
総戸数／ 72 戸  
築年月／ 2012年03月02日  
入居日／ 2022年01月10日

契約条件

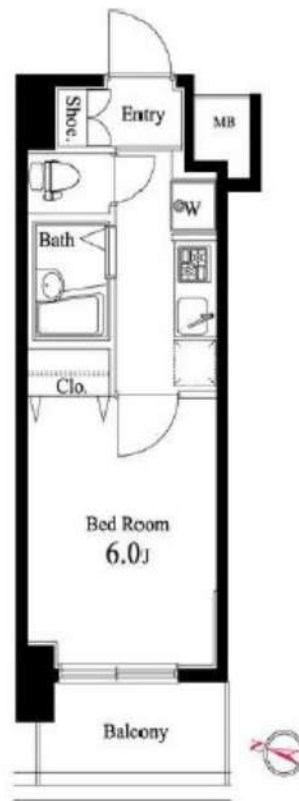
敷金0ヶ月・礼金0ヶ月

SC保証会社加入条件有家賃総額55%(最低金額5.5万円)  
保証人有りプラン:家賃総額の30%(最低金額3万円)  
24時間安心サポート料11,000円鍵交換代19,800円  
室内抗菌処理代16,500円事務手数料16,500円  
当社指定火災保険(ジック)加入の事(別途費用)  
※賃料口座引落し(口座振替手数料別途費用)  
普通賃貸借2年契約

Access

JR山手線  
「池袋」駅徒歩 9分

東京メトロ副都心線  
「池袋」駅徒歩 9分



- お湯張り機能付きバス
- 収納力豊富なクローゼット
- トール型シューズBOX
- インターネット光対応(別途契約)
- BS・110°CS対応(別途費用)
- 24時間受取可能宅配BOX
- 駐輪場:1,000円/年
- バイク置場(空き条件等含め要詳細確認)
- 駐車場(空き状況条件含め、要詳細確認)
- ペット可:別途敷金1ヶ月小型1匹まで

- タイル貼りの美しい外観
- TVモニター付オートロックシステム
- 共用部・エレベーター防犯カメラ
- ダブルロック&ディンプルキー
- 床フローリング仕様
- 洋室エアコン標準装備
- オリジナルシステムキッチン
- 2ロゴスコンロ
- 雨天や冬は必須!浴室換気乾燥暖房機
- 温水シャワートイレ



24時間安心サポート

設備のトラブルに24時間365日の受付体制

医療健康サービス 24

看護師が24時間365日ご相談に応じます。

みずいべや

水商売のお部屋

新宿本店 新宿区西新宿7-12-3小島ビル3階  
TEL 03-6279-2032



みずいべや

歌舞伎のお部屋

あずま通り店 新宿区歌舞伎町1-8-3良川ビル2階  
TEL 03-6205-5732



みずいべや

池袋のお部屋

池袋店 豊島区池袋2-4-2YKビル1階  
TEL 03-6907-2660

RENECAT導入済物件★消臭抗菌効果が半永久持続  
大都市を、普段の生活圏として使い、楽しめる日常

1303 号室 専有面積 20.72㎡

間取 1K

賃料 **94,000** 円/月

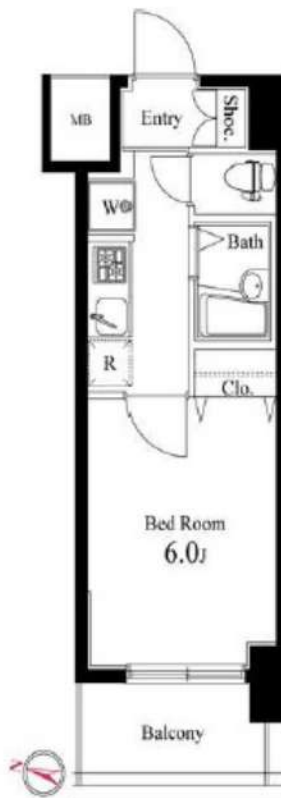
共益費 12,000 円/月

Access

JR山手線  
「池袋」駅徒歩 9分



東京メトロ副都心線  
「池袋」駅徒歩 9分



物件概要

所在地／ 東京都豊島区池袋1丁目13-24  
構造・規模／ 鉄筋コンクリート造 14階建  
総戸数／ 72 戸  
築年月／ 2012年03月02日  
入居日／ 2022年01月17日

契約条件

敷金0ヶ月・礼金0ヶ月

SC保証会社加入条件有家賃総額55%(最低金額5.5万円)  
保証人有りプラン:家賃総額の30%(最低金額3万円)  
24時間安心サポート料11,000円鍵交換代19,800円  
室内抗菌処理代16,500円事務手数料16,500円  
当社指定火災保険(ジック)加入の事(別途費用)  
賃料口座引落し(口座振替手数料別途有)  
普通賃貸借2年契約  
※室内写真は別部屋になります

- タイル貼りの美しい外観
- TVモニター付オートロックシステム
- 共用部・エレベーター防犯カメラ
- ダブルロック&ディンプルキー
- 床フローリング仕様
- 洋室エアコン標準装備
- オリジナルシステムキッチン
- 2ログスコンロ
- 雨天や冬は必須!浴室換気乾燥暖房機
- 温水シャワートイレ

- お湯張り機能付きバス
- 収納便利なクローゼット
- トール型シューズBOX
- インターネット光対応(別途契約)
- BS・110°CS対応(別途費用)
- 24時間受取可能宅配BOX
- 駐輪場:1,000円/年
- バイク置場(空き条件等含め要詳細確認)
- 駐車場(空き状況条件含め、要詳細確認)
- ペット可:別途敷金1ヶ月小型1匹まで



24時間安心サポート

設備のトラブルに24時間365日の受付体制

医療健康サービス 24

看護師が24時間365日ご相談に応じます。

みずいばや

水商売のお部屋

新宿本店 新宿区西新宿7-12-3小島ビル3階  
TEL 03-6279-2032



みずいばや

歌舞伎のお部屋

あずま通り店 新宿区歌舞伎町1-8-3良川ビル2階  
TEL 03-6205-5732



みずいばや

池袋のお部屋

池袋店 豊島区池袋2-4-2YKビル1階  
TEL 03-6907-2660

# リクレイシア東池袋

号室	賃料
901	103,500円

★9路線が交わる池袋駅まで徒歩圏内★



写真はイメージです。  
インターネットはギガプライズのみ利用可

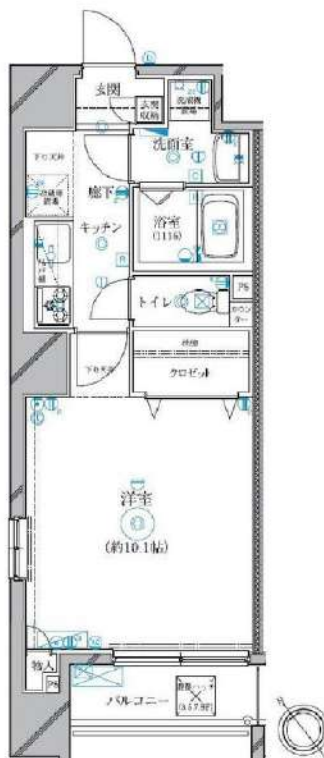
保証会社加入必須

- I、新日本信用保証
  - ①初回賃料総額40% (年額1万円)
  - ②初回賃料総額80% (年額無)
  - ③学生プラン初回3万円4年間年額無 (5年目～年額1万円)※要学生証コピー
 口座振替手数料 220円(税込)/月
- II、クレディセゾン
  - ①初回賃料総額40% (年額1万円更新)  
※賃料(管理費込)が15万円以上年額1.4万円
  - ②学生プラン初回1.5万円年額1万円※要学生証コピー

◆契約時必要書類◆

- ご契約者様
- ・顔写真付身分証明書(1stコピー)
  - ・健康保険証(1stコピー)
  - ・住民票※マイナンバー非掲載
- ご入居者様
- ・顔写真付身分証明書(1stコピー)

分譲賃貸マンション  
インターネット(Wi-Fi)無料!  
ペット飼育可 保証金二ヶ月(退去時償却)



図面が現状と異なる場合は現状優先とします。  
更新料: 新賃料の1ヶ月分

管理費	10,000円		
敷金	0ヶ月	礼金	1ヶ月
所在地	東京都豊島区 東池袋2丁目20-1		
交通	JR山手線 大塚 徒歩7分 JR山手線 池袋 徒歩13分 都電荒川線 向原 徒歩3分		
構造	鉄筋コンクリート(RC造) 10階建		
専有面積	33.82㎡	開口部方位	南西
総戸数	18戸	間取り	1K
築年月	2008/05	契約期間	2年
駐車場	バイク置き場空有 月額, 駐輪場空有無料		
入居日	12月上旬 11/21退去(入居中)		
設備等	都市ガス, 公共下水, 宅配BOX, バス・トイレ別, 浴室乾燥機, 室内洗濯機置き場, 角部屋, 2階以上の物件, ペット相談, ガスコンロ, システムキッチン, フローリング, バルコニー, エレベーター, エアコン, 独立洗面台, 防犯カメラ, 温水洗浄便座, ネット無料, コンロ口数三口, 暖房便座, グリル, 2面採光, 収納, 下駄箱, モニタ付オートロック, ゴミ置場, シリンダーキー(ディンプル), 二重床構造, ダブルロックキー, 24時間緊急通報システム		
備考	※365日以内の解約の場合、短期解約違約金 賃料(管理費込)1ヶ月分 ※更新事務手数料: 新賃料の0.5ヶ月分 ※退去時ルームクリーニング代 48,400円(税込) 室内除菌消臭代: 5,500円(税込) 鍵交換料: 25,300円(税込) 保険料: 20,000円 2年 解約予告: 1ヶ月前		

**みずべや**  
水商売のお部屋

**新宿本店** 新宿区西新宿7-12-3小島ビル3階  
TEL 03-6279-2032



**みずべや**  
歌舞伎のお部屋

**あずま通り店** 新宿区歌舞伎町1-8-3長川ビル2階  
TEL 03-6205-5732



**みずべや**  
池袋のお部屋

**池袋店** 豊島区池袋2-4-2YKビル1階  
TEL 03-6907-2660



# 貸マンション

## 池袋駅

ルクレ西池袋 0204

間取り  
1K

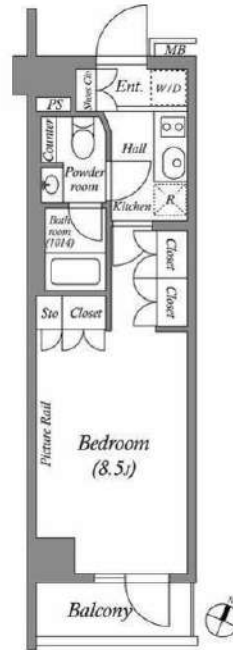
専有面積  
25.72㎡

築年月  
2017年01月



### チェックポイント！

フリーレント：1ヶ月、駐輪場有(220円/月)、主要採光面：南東向き、ペット相談 小型犬可 猫可(敷金1ヶ月積み増し、退去時償却)、B・T別、シャワー、浴室暖房、温水洗浄便座、洗面所独立、2口コンロ、システムキッチン、クローゼット、シューズボックス、室内洗濯機置場、都市ガス、フローリング、エアコン、CS、BS端子、CATV、ダブルロックドア、オートロック、モニタ付インターホン、防犯カメラ、バルコニー、エレベーター、宅配BOX



物件種目	貸マンション
最寄駅	池袋
間取タイプ	1K
賃貸条件	賃料 109,000円 礼金なし 敷金なし 保証金なし

物件所在地	東京都豊島区西池袋3丁目 15番6号		
交通	J R山手線 池袋 徒歩6分		
建物	建物名	ルクレ西池袋 0204	
	構造・規模	RC 5階建/2階部分	
	使用部分積	25.72㎡	
間取内訳			
築年月	2017年01月	契約期間	2年
管理費等	なし 共益費 15,000円/月 雑費なし		
駐車場	なし		
現況	居住中	入居日	2021年12月11日予定
設備	B・T別、シャワー、浴室暖房、温水洗浄便座、洗面所独立、2口コンロ、システムキッチン、クローゼット、シューズボックス、室内洗濯機置場、都市ガス、フローリング、エアコン、CS、BS端子、CATV、ダブルロックドア、オートロック、モニタ付インターホン、防犯カメラ、バルコニー、エレベーター...		
保険等	要 2年20,000円		
備考	敷金・礼金ゼロ！フリーレント1ヵ月！あり ■法人契約時、保証会社免除：敷金1ヶ月必須 ■解約予告2ヶ月前（日割） ■更新料：新賃料の1ヶ月 カギ費用：42,900円 退去時RC代：38,500円 駐輪代：220円/月 更新料：なし 賃貸保証：加入要 株式会社エボスカード（東京） ROOM ID（個人）保証料：保証人有30% 無40%（法人）40% 利用駅1：東京メトロ丸の内線 池袋 徒歩6分 利用駅2：東京メトロ副都心線 池袋 徒歩6分		

みずいばや  
水商売のお部屋

新宿本店 新宿区西新宿7-12-3小島ビル3階  
TEL 03-6279-2032



みずいばや  
歌舞伎のお部屋

あずま通り店 新宿区歌舞伎町1-8-3良川ビル2階  
TEL 03-6205-5732



みずいばや  
池袋のお部屋

池袋店 豊島区池袋2-4-2YKビル1階  
TEL 03-6907-2660

# 貸マンション

池袋駅

ルクレ西池袋 0307

間取り  
1K

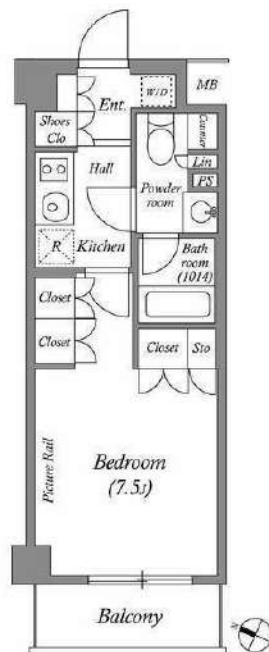
専有面積  
25.54㎡

築年月  
2017年01月



## チェックポイント！

フリーレント：1ヶ月、駐輪場有(220円/月)、主要採光面：南西向き、ペット相談 小型犬可 猫可(敷金1ヶ月積み増し、退去時償却)、B・T別、シャワー、浴室暖房、温水洗浄便座、洗面所独立、2口コンロ、システムキッチン、クローゼット、シューズボックス、室内洗濯機置場、都市ガス、フローリング、エアコン、C S、B S端子、CATV、ダブルロックドア、オートロック、モニタ付インターホン、防犯カメラ、バルコニー、エレベーター、宅配BOX



物件種目	貸マンション
最寄駅	池袋
間取タイプ	1K
賃貸条件	賃料 111,000円 礼金なし 敷金なし 保証金なし

物件所在地	東京都豊島区西池袋3丁目 15番6号		
交通	J R 山手線 池袋 徒歩6分		
建物	建物名	ルクレ西池袋 0307	
	構造・規模	RC 5階建/3階部分	
	使用部分積	25.54㎡	
	間取内訳	洋7.5	
築年月	2017年01月	契約期間	2年
管理費等	なし 共益費 15,000円/月 雑費なし		
駐車場	なし		
現況	居住中	入居日	2021年12月8日予定
設備	B・T別、シャワー、浴室暖房、温水洗浄便座、洗面所独立、2口コンロ、システムキッチン、クローゼット、シューズボックス、室内洗濯機置場、都市ガス、フローリング、エアコン、C S、B S端子、CATV、ダブルロックドア、オートロック、モニタ付インターホン、防犯カメラ、バルコニー、エレベーター...		
保険等	要 2年20,000円		
備考	敷金・礼金ゼロ！フリーレント1ヵ月！あり ■法人契約時、保証会社免除：敷金1ヶ月必須 ■解約予告2ヶ月前（日割） ■更新料：新賃料の1ヶ月 カギ費用：42,900円 退去時RC代：38,500円 駐輪代：220円/月 更新料：なし 賃貸保証：加入要 株式会社エボスカード（東京） ROOM ID（個人）保証料：保証人有30% 無40%（法人）40% 利用駅1：東京メトロ丸の内線 池袋 徒歩6分 利用駅2：東京メトロ副都心線 池袋 徒歩6分		

みずいばや  
水商売のお部屋

新宿本店 新宿区西新宿7-12-3小島ビル3階  
TEL 03-6279-2032



みずいばや  
歌舞伎のお部屋

あずま通り店 新宿区歌舞伎町1-8-3良川ビル2階  
TEL 03-6205-5732



みずいばや  
池袋のお部屋

池袋店 豊島区池袋2-4-2YKビル1階  
TEL 03-6907-2660

# プレール・ドゥーク練馬Ⅱ

住み替え応援システムRe・Room  
家賃でポイントがたまる！  
住み替えで使ってお得！

安心管理システム24時間管理  
学生・女性にオススメ

インターネット(BBM-NET)月額基本使用料無料

ペット相談可(小型犬または猫1匹、敷金2ヶ月)

浴室換気乾燥暖房乾燥機 温水洗浄暖房便座



※図面と現況が異なる場合には現況を優先とします。

## ACCESS

都営大江戸線 練馬駅 徒歩9分

西武池袋線 桜台 徒歩10分  
西武池袋線 練馬 徒歩10分

102号室

賃料 112,000円

管理費 8,000円

敷金 1ヶ月 礼金 1ヶ月

## OUTLINE

間取り	1LDK	タイプ		専有面積	32.12㎡
入居日	2021年10月中旬		内見	不可(10/3~内見予定)	
「木下の賃貸」友の会費		2,400 円(税込)/月額			
所在地	東京都練馬区豊玉中2丁目11-5				
構造	RC造	規模	4階建1階		
竣工日	2020年02月	総戸数	33戸		
駐車場施設	無	空	無		
駐輪場施設	有	空	要確認		
駐車場敷金	なし	駐車場賃料	0 円/月額		
ペット飼育	相談	ペット飼育の場合の敷金	敷金2ヶ月分支払		
方位	西	ガス	欄CDエナジーダイレクト推奨		
建物管理会社	株式会社キノシタコミュニティ		電	欄CDエナジーダイレクト推奨	

## LEASE CONDITION

契約期間	2年	更新料	新賃料	1	ヶ月
解約予告	1ヶ月前に文書で当社宛に通知				
鍵交換費	27,500 円(税込)	消毒代	26,400円(税込)		

## EQUIPMENT

オートロック	○	洗濯機置場	○	バルコニー	○
エレベーター	○	浴室乾燥機	○	CATV	○
TVモニター付きインターフォン	○	洗浄機能付暖房便座	○	BSアンテナ	○
宅配ボックス	○	追い焚き	○	CSアンテナ	○
ガスコンロ	○	居室床材フローリング	○	カーシェアリング	○
IHクッキングヒーター	○	エアコン	○		
独立洗面台	○	浄化槽	○		

※保証会社利用必須です。木下グループをご利用の場合、初回保証料80%と月額550円(税込)の利用手数料また2年毎に20,000円の継続保証委託料が必要です。※CATV、BS・CS110、インターネット、カーシェアリング等には別途契約、費用がかかります。※退去時に最低限必要な金額はルームクリーニング代36,300円(税込)~(お部屋の広さにより異なります)エアコン洗浄代8,800円(税込)~です。※BBM-NET完備。月額基本使用料は無料ですがオプションサービスには別途費用がかかります。※消費税等の税率が変動した場合はそれに応じて消費税等相当額も変動致します。※入居者補償制度あり(借家人賠償特約付き火災保険の保険料相当額として月額940円をご負担いただきます)※契約時消毒代として26,400円(税込)を頂いております。

備考

みずいばや  
水商売のお部屋

新宿本店 新宿区西新宿7-12-3小島ビル3階  
TEL 03-6279-2032



みずいばや  
歌舞伎のお部屋

あずま通り店 新宿区歌舞伎町1-8-3長川ビル2階  
TEL 03-6205-5732



みずいばや  
池袋のお部屋

池袋店 豊島区池袋2-4-2YKビル1階  
TEL 03-6907-2660

# 貸マンション

## 池袋駅

スクエアガーデン池袋 1001

間取り  
1SLDK

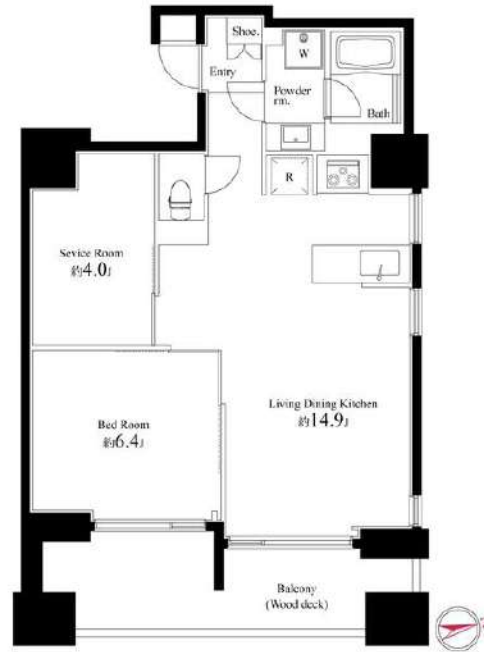
専有面積  
53.60㎡

築年月  
2015年12月



### チェックポイント！

主要採光面：北西向き,二人入居可,高齢者相談,B・T別,追焚機能,浴室乾燥機,温水洗浄便座,洗面台,3口以上コンロ,IHクッキングヒーター,システムキッチン,クローゼット,室内洗濯機置場,給湯,都市ガス,フローリング,エアコン,C S,B S端子,C A T V,インターネット対応,オートロック,モニタ付オートロック,24時間セキュリティ,バルコニー,エレベーター,宅配BOX



物件種目	貸マンション
最寄駅	池袋
間取タイプ	1SLDK
賃貸条件	賃料 260,000円 礼金なし 敷金なし 保証金なし

物件所在地	東京都豊島区南池袋1丁目 15-23		
交通	J R山手線 池袋 徒歩5分		
建物	建物名	スクエアガーデン池袋 1001	
	構造・規模	R C 11階建/10階部分	
	使用部分積	53.60㎡	
	間取内訳	L 11.45 洋6.36 S 0	
築年月	2015年12月	契約期間	2年
管理費等	なし 共益費 15,000円/月 雑費なし		
駐車場	なし		
現況	居住中	入居日	2022年1月13日予定
設備	B・T別,追焚機能,浴室乾燥機,温水洗浄便座,洗面台,3口以上コンロ,IHクッキングヒーター,システムキッチン,クローゼット,室内洗濯機置場,給湯,都市ガス,フローリング,エアコン,C S,B S端子,C A T V,インターネット対応,オートロック,モニタ付オートロック,24時間セキュリティ...		
保険等	要 2年26,500円		
備考	保証金償却・付帯費用がございますので必ずお問合せください。 更新料：新賃料 1.5ヶ月 賃貸保証：加入要 エムぞう君(C) 初回保証料55% ※最低保証料55,000円～ 年間：11,000円～ 利用駅1：J R山手線 目白 徒歩6分 利用駅2：東京メトロ有楽町線 池袋 徒歩5分		

みずいべや  
水商売のお部屋

新宿本店 新宿区西新宿7-12-3小島ビル3階  
TEL 03-6279-2032



みずいべや  
歌舞伎のお部屋

あずま通り店 新宿区歌舞伎町1-8-3良川ビル2階  
TEL 03-6205-5732



みずいべや  
池袋のお部屋

池袋店 豊島区池袋2-4-2YKビル1階  
TEL 03-6907-2660