

フェニックス中板橋式番館 406

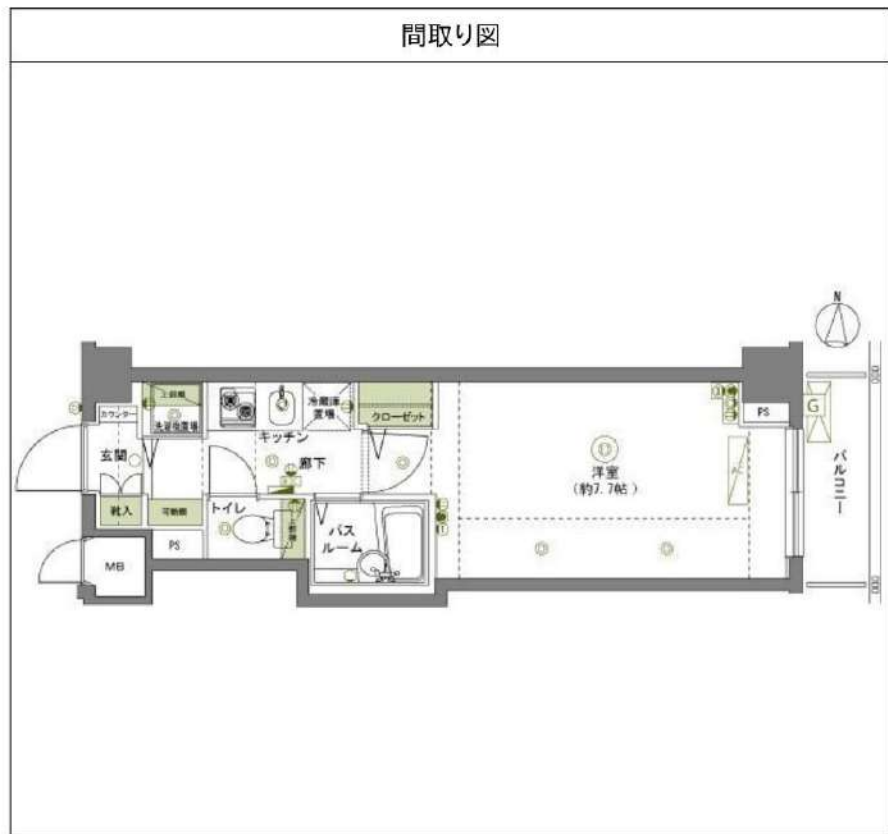
間取り	賃料	管理費等
1K	70,000円	8,000円

敷金/保証金	70,000円	礼金/権利金	70,000円
敷引/償却金		更新料	1ヶ月(新賃料)
その他費用	<small>[-一時金] 鍵交換費用(税込): 22,000円 [月次費用] 家財保険+付帯サービス(税込): 1,475円 (備考) ■契約時: 当月分+翌月分の賃料・管理費をお支払い頂きます ■解約時: ルームクリーニング費用及び借主負担分の原状回復費用をお支払い頂きます</small>		
物件種別	マンション		
物件所在地	東京都板橋区中板橋9-16		
交通	東武東上線 中板橋駅 徒歩5分		
間取り詳細	4階: 洋室 7.70畳		
構造	鉄筋コンクリート 4階 / 4階建		
面積	23.41㎡	向き	東
築年月	2009年4月6日	契約期間	普通借家契約 2年
駐車場	無	入居時期	相談
設備	2口 バス・トイレ別 浴室換気乾燥機 エアコン フローリング 室内洗濯機置場		
入居諸条件			
損害保険			
保証会社	必須 初回保証料=合計賃料×50%(法人50%)、月額保証料=合計賃料×1%		
備考	■民泊利用不可 ■自転車: 月額500円(契約時2年間一括払い※台数要確認) ■部屋タイプ: K ※内装は入居までに変更となる場合がございます		

外観



その他





水商売のお部屋

新宿本店 新宿区西新宿7-12-3小島ビル3階
TEL 03-6279-2032



歌舞伎のお部屋

あずま通り店 新宿区歌舞伎町1-8-3良川ビル2階
TEL 03-6205-5732



池袋のお部屋

池袋店 豊島区池袋2-4-2YKビル1階
TEL 03-6907-2660

ディップス大山熊野町

分譲賃貸マンション

賃料	76,500
管理費	12,000
礼金	1ヶ月 敷金 0ヶ月

● 所在地 〒173-0025
東京都板橋区熊野町40-7

● 交通・アクセス
東武東上線「大山」駅 徒歩8分



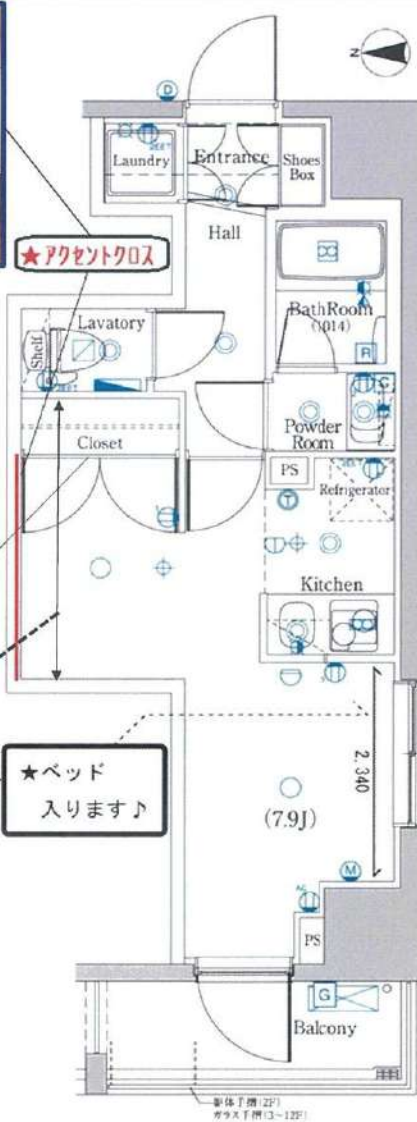
☆設備充実☆
#バス・トイレ別 #温水洗浄便座 #洗面化粧台
#浴室換気暖房乾燥機
☆居室にアクセントクロス (ミルクティー色) ☆シ

部屋設備

- バス・トイレ別
- エアコン
- 二ロガスシステムキッチン
- 温水洗浄便座
- 浴室換気暖房乾燥機
- クローゼット
- 室内洗濯機置き場
- シューズBOX
- 洗面化粧台
- TVモニタ付インターホン

建物設備

- TVモニタ付オートロック
 - 防犯カメラ
 - ダブルディンプル錠
 - モニター付エレベーター
 - 宅配BOX
 - 敷地内ごみ捨て場
 - デザイナーズ
 - BS・110°CS ※
 - UCOM光 ※
- ※については別途契約必要



下部に空間あり♪

2.725

★ベッド
入ります♪

躯体下階(2F)
ガラス扉(12F)

号室	904号室
----	-------

間取り	1K	専有面積	25.70㎡
竣工	2016年5月	総戸数	45戸
構造	鉄筋コンクリート造 地上12階建		

現況	内装中	退去予定	-
入居時期	11月上旬	内見予定	内見可 (現地対応)

建物管理	会社名	株式会社日本コミュニティー	
	連絡先	03-5366-1222	
	駐輪場	あきあり	下4800円・上3600円/年間
	バイク置場	あきあり	48000円/年間
	駐車場	あきなし	-

契約条件	普通賃貸借契約	期間	2年
更新料	新賃料1ヶ月分+更新時事務手数料11,000円(税込)		

初期費用	①当社指定保証会社の利用が基本必須です。		
	【エポス】	家賃総額の40% 更新料:毎年10,000円(15万円未満) ※連帯保証人ありの場合 契約時:30%に減額 ●学生割引 ● 契約時:15,000円 更新料:毎年10000円 ※審査時に有効期限内の学生証を提示で割引対象 エポス審査否決の場合は、全保連にて審査	
	【全保連】	家賃総額の50% 更新料:毎年10,000円	
	②鍵交換費用	27,500円(税込)	
	③安心入居サポート加入料	16,500円(税込)	
	④契約書類作成料	11,000円(税込)	
	⑤家財保険料	18,000円(2年間)※エポス利用の場合は後日請求	
	⑥仲介手数料	1ヶ月(別途消費税) = 84,150円(税込)	
⑦当月の日割り家賃			
⑧翌月家賃(7日以降に賃貸の場合)			

退去時	退去時クリーニング費49,500円(税込)※解約時清算借主様の過失等による汚れ・キズ等は別途※室内禁煙
保証会社を利用しない場合	※下記が必須条件となります。ご確認ください。(大手法人を除く) ・保証人様(三親等以内で働かれている方)1名 ・敷金1ヶ月プラス(法人契約の場合も) ・契約者様・保証人様の収入証明が審査時必要となります。

※資料と実際の仕様、設備が異なる場合は現状を優先と致します。アクセントクロス等は退去時の状態により素材・色合い等を変更する場合がございます。

※適用消費税率10%

室内は内見用に電気契約済み

みずいばや
水商売のお部屋

新宿本店 新宿区西新宿7-12-3小島ビル3階
TEL 03-6279-2032



みずいばや
歌舞伎のお部屋

あずま通り店 新宿区歌舞伎町1-8-3良川ビル2階
TEL 03-6205-5732



みずいばや
池袋のお部屋

池袋店 豊島区池袋2-4-2YKビル1階
TEL 03-6907-2660

都心へのアクセス良好！近隣には商店街有★ネット無料で利用可能です♪

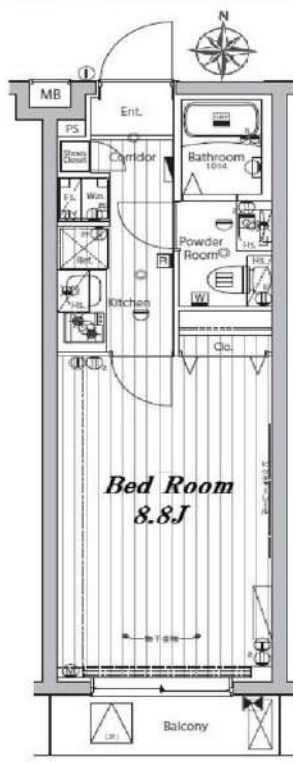


メイクスデザイン武蔵関EAST 405

賃貸マンション



1K	専有面積	25.65㎡
賃料		77,000円
管理費		12,000円
礼金	1ヶ月	敷金 ー
入居時期	予定	2021年12月30日



※図面と異なる場合は現況を優先となります。
※賃料発生日は申込から原則2週間となります。

◆アクセス

西武新宿線「武蔵関」駅徒歩 5分

◆物件概要

- ・住所/東京都練馬区関町北1丁目 14-3
- ・構造/鉄筋コンクリート造地上階数 4階
- ・築年数/2017年10月
- ・駐車場/無・駐輪場/設備有 ・バイク置き場/設備有 ※設備有の場合は要問い合わせ
- ・向き/南
- ・契約期間/普通借家契約 2年
- ・更新料/新賃料の 1.5 ヶ月+更新事務手数料16,500円 (税込)

◆初期費用

- ①保証委託料/にじいろ◎月額保証料：賃料+管理費の1%※最低保証料1,000円 ◎初回保証委託料：賃料+管理費+月額保証料の80%◎決済手数料：毎月550円(税込)
- ②損害保険/有り 火災保険 24ヶ月 23,000円
- ③当月分日割賃料
- ④翌月分賃料
- ⑤その他費用/安心入居サポート (税込・必須) :16500円 鍵交換費用 (税込・必須) :27500円 契約時ルームクリーニング費用(税込):39,600円 契約時エアコン内部洗浄費用(税込) :13,200円/台

◆入居諸条件

ペット(相談), ルームシェア(相談), 外国人入居(相談), 学生専用(可), 楽器使用(相談), 高齢者(相談), 子供(不可), 事務所(不可), 性別(不問), 単身(可), 二人入居(相談), 法人(可), 未成年契約(不可)

◆設備

2F以上,オートロック,ダブルロック,ディンプルキー,モニタ付オートロック,最上階,南面バルコニー,デザイナーズ,外壁タイル張り,閉鎖住宅街,防犯カメラ,メールボックス,24時間換気システム,2ロコンロ,B.S,C.S,インターホン,エアコン,ガス給湯,クローゼット,システムキッチン,シューズボックス,ネット使用料不要,バス・トイレ別,フローリング,マルチメディアコンセント,ユニットバス,温水洗浄便座,高速ネット対応,室内洗濯機置場,人感照明センサー,洗面化粧台,洗面所独立,洗面台,浴室乾燥,24時間ゴミ出し可,エレベーター,宅配BOX,敷地内ゴミ置き場

◆備考

短期解約違約金有 (1年末満解約賃料+管理費1.5ヶ月分)
2ヶ月前解約予告
先行申込可
法人契約の場合：礼金1か月追加で法人規定ご相談可能
ネット無料：ギガプライズ(全戸一括型、使用時の環境・状況により速度が低下する場合は有)
ペット飼育相談(小型犬または猫2匹まで)飼育の際は1匹につき敷金1ヶ月追加、退去時償却
楽器使用相談可：但し消音機能付き・他の居住者よりクレームがあった場合即時使用中止

◆周辺施設

- ・アザイ関町本店
 - ・セブソリアン練馬関町庚申通り店
 - ・minit'アジ 関町北1丁目店
 - ・たんぼほ薬局関町店
- ※作成時データの為、現状とは異なる場合がございます。

みずいべや
水商売のお部屋

新宿本店 新宿区西新宿7-12-3小島ビル3階
TEL 03-6279-2032



みずいべや
歌舞伎のお部屋

あずま通り店 新宿区歌舞伎町1-8-3良川ビル2階
TEL 03-6205-5732



みずいべや
池袋のお部屋

池袋店 豊島区池袋2-4-2YKビル1階
TEL 03-6907-2660

Refays XEBECときわ台

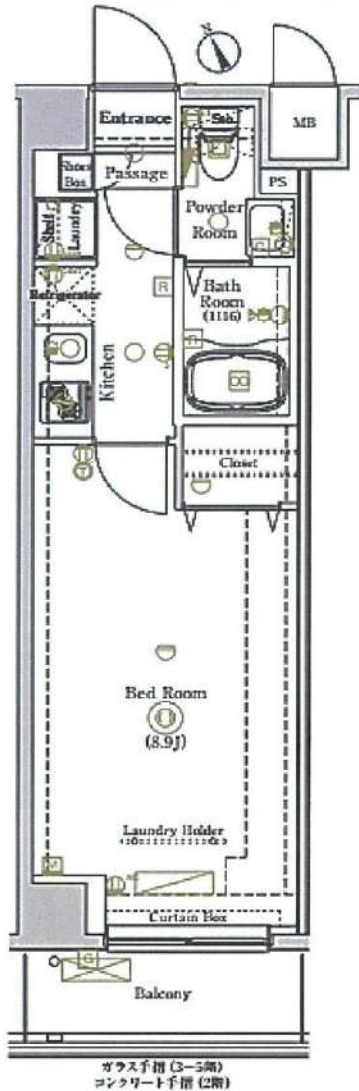
分譲賃貸マンション リファイズジーベクトキワダイ

- インターネット無料回線あり
- Wi-Fi導入済

賃料	78,000
管理費	10,000
礼金	1ヶ月
敷金	0ヶ月

●所在地 〒174-0063
東京都板橋区前野町2-34-2

●交通・アクセス
東武東上線「ときわ台」駅 徒歩10分



- ### 部屋設備
- グリル付2口ガスコンロシステムキッチン
 - マルチファンクションライト
 - エアコン
 - マルチメディアコンセントWiFi (無線ルーター) 埋め込みあり
 - 温水洗浄便座
 - 浴室換気暖房乾燥機
 - 追炊機能付オートバス
 - 独立洗面化粧台
 - モニター付インターホン
 - ダブルディンプルキー
 - 人感センサー付玄関照明
 - 24時間換気システム
- インターネット無料
★有線LAN・無線Wi-Fi★
従量制限なし・ネット放題

- ### 建物設備
- 宅配ボックス
 - モニター付オートロック
 - 24時間セキュリティシステム
 - 防犯カメラ
 - 敷地内ゴミ置場
 - エレベーター
 - インターネット回線
- ※ファイバー光FGBB導入済
- BS・110°CS※
- ※については別途契約が必要

号室	505号室		
間取り	1K	専有面積	25.97㎡
竣工	2020年4月	総戸数	39戸
構造	鉄筋コンクリート造 6階建		

現況	空室	退去予定	-
入居時期	即入	内見予定	内見可 (現地対応)

建物管理	会社名	株式会社デュアルトップコミュニティ	
	連絡先	03-6866-5510	
	駐輪場	あきあり	無料
	バイク置場	あきなし	原付: 3000円/月 二輪: 5000円/月
	駐車場	あきなし	25000円/月

契約条件	普通賃貸借契約	期間	2年
更新料	新賃料1ヶ月分+更新時事務手数料11,000円(税込)		
初期費用	①当社指定保証会社の利用が基本必須です。		
	【エボス】	家賃総額の40% 更新料: 毎年10,000円(15万円未満) ※連帯保証人ありの場合 契約時: 30%に減額 ●学生割引 ● 契約時: 15,000円 更新料: 毎年10,000円 ※審査時に有効期限内の学生証を提示で割引対象 エボス審査否決の場合は、全保連にて審査	
	【全保連】	家賃総額の50% 更新料: 毎年10,000円	
	②鍵交換費用	27,500円(税込)	
	③安心入居サポート加入料	16,500円(税込)	
	④契約書類作成料	11,000円(税込)	
	⑤家財保険料	18,000円(2年間) ※エボス利用の場合は後日請求	
	⑥仲介手数料	1ヶ月(別途消費税) = 85,800円(税込)	
⑦当月の日割り家賃			
⑧翌月家賃(7/15日以降に賃貸の場合)			

退去時	退去時クリーニング費49,500円(税込) ※解約時清算借主様の過失等による汚れ・キズ等は別途※室内禁煙 ※下記が必須条件となります。ご確認ください。(大手法人を除く)
保証会社を利用しない場合	・保証人様(三親等以内で働かれている方)1名 ・敷金1ヶ月プラス(法人契約の場合も) ・契約者様・保証人様の収入証明が審査時必要となります。

- ### ●周辺施設●
- ★コンビニ…ローソン 徒歩3分♪
 - ★スーパー…三徳ときわ台店徒歩6分♪
※営業時間9:30~23:00♪
ライフ前野町店徒歩7分♪
※営業時間9:30~23:30♪
カスミフードスクエア
板橋前野町店徒歩8分♪
※営業時間9:00~22:00♪

※資料と実際の仕様、設備が異なる場合は現状を優先と致します。アクセントクロス等は退去時の状態により素材・色合い等を変更する場合がございます。 ※適用消費税率10% **室内は内見用に電気契約済み**

みず+ペヤ
水商売のお部屋
新宿本店 新宿区西新宿7-12-3小島ビル3階
TEL 03-6279-2032

みず+ペヤ
歌舞伎のお部屋
あずま通り店 新宿区歌舞伎町1-8-3長川ビル2階
TEL 03-6205-5732

みず+ペヤ
池袋のお部屋
池袋店 豊島区池袋2-4-2YKビル1階
TEL 03-6907-2660

貸マンション

池袋駅

セントパレス池袋(セントパレスイケブクロ) 1402

間取り
ワンルーム

専有面積
20.99㎡

築年月
2007年04月



チェックポイント!

ペット不可,保証人不要,分譲タイプ,B・T別,シャワー,トイレ,温水洗浄便座,洗面台,洗面所独立,IHキッチンヒーター,システムキッチン,クローゼット,シューズボックス,室内洗濯機置場,給湯,フローリング,エアコン,オートロック,モニタ付オートロック,バルコニー,エレベーター,宅配BOX



物件種目	貸マンション
最寄駅	池袋
間取タイプ	ワンルーム
賃貸条件	賃料 78,000円 礼金1ヶ月 敷金なし 保証金なし

物件所在地	東京都豊島区池袋1丁目15-7		
交通	J R山手線 池袋 徒歩8分		
建物	建物名	セントパレス池袋(セントパレスイケブクロ) 1402	
	構造・規模	SRC 14階建/14階部分	
	使用部分積	20.99㎡	
	間取内訳	洋 6.2	
築年月	2007年04月	契約期間	2年
管理費等	10,000円/月 共益費なし 雑費なし		
駐車場			
現況	空家	入居日	相談
設備	B・T別,シャワー,トイレ,温水洗浄便座,洗面台,洗面所独立,IHキッチンヒーター,システムキッチン,クローゼット,シューズボックス,室内洗濯機置場,給湯,フローリング,エアコン,オートロック,モニタ付オートロック,バルコニー,エレベーター,宅配BOX		
保険等	要 2年20,000円		
備考	特約: 1年未満解約の場合は短期解約違約金 総賃料1ヶ月分、更新事務手数料: 新賃料0.3ヶ月分(税別)、解約予告2ヶ月前(大手法人要相談) 退去時ハウス・エアコンクリーニング(税別): 50,000円 24時間サポート(税別): 800円/月 更新料: 新賃料1ヶ月 賃貸保証: 加入要いえらぶ エルズサポート 初回保証料: 賃料総額の50% 更新保証料: 10,000円/年 選択不可 鍵交貸等: 有 27,500円~ 利用駅1: 東武東上線北池袋 徒歩12分 利用駅2: 東武東上線下板橋 徒歩15分		

みずいべや
水商売のお部屋

新宿本店 新宿区西新宿7-12-3小島ビル3階
TEL 03-6279-2032



みずいべや
歌舞伎のお部屋

あずま通り店 新宿区歌舞伎町1-8-3良川ビル2階
TEL 03-6205-5732



みずいべや
池袋のお部屋

池袋店 豊島区池袋2-4-2YKビル1階
TEL 03-6907-2660

ZOOM板橋大山 405

間取り	賃料	管理費等
1K	79,000円	8,000円

敷金/保証金	79,000円	礼金/権利金	79,000円
敷引/償却金		更新料	1ヶ月(新賃料)
その他費用	<small>[-一時金] 鍵交換費用(税込): 22,000円 [月次費用] 家財保険+付帯サービス(税込): 1,475円 (備考) ■契約時: 当月分+翌月分の賃料・管理費をお支払い頂きます ■ペット飼育時: 敷金1ヶ月追加(別途飼育規則参照・要申請書) ■解約時: ルームクリーニング費用及び借主負担分の原状回復費用をお支払い頂きます</small>		
物件種別	マンション		
物件所在地	東京都板橋区熊野町36番8		
交通	東武東上線 大山駅 徒歩8分		
間取り詳細	4階: 洋室 8.30畳		
構造	鉄筋コンクリート 4階 / 8階建		
面積	26.22㎡	向き	南
築年月	2018年2月28日	契約期間	普通借家契約 2年
駐車場	要問合せ	入居時期	即入居
設備	2口ガス 独立洗面台 脱衣室 浴室換気乾燥機 追焚 温水洗浄便座 フローリング 室内洗濯機置場		
入居諸条件	ペット可		
損害保険			
保証会社	必須 初回保証料=合計賃料×50%(法人50%)、月額保証料=合計賃料×1%		
備考	■民泊利用不可 ■自転車: 月額500円 バイク: 月額2,000円 ※要空き確認・2年分一括払い ■部屋タイプ: E2 ※内装は入居までに変更となる場合がございます		

外観



その他

間取り図

【E1・2・g type】専有面積/26.220㎡
バルコニー面積/4.21㎡(E1・2タイプ)
テラス面積/7.83㎡(Egタイプ)



(Egタイプ部分図)

みずいべや
水商売のお部屋

新宿本店 新宿区西新宿7-12-3小島ビル3階
TEL 03-6279-2032



みずいべや
歌舞伎のお部屋

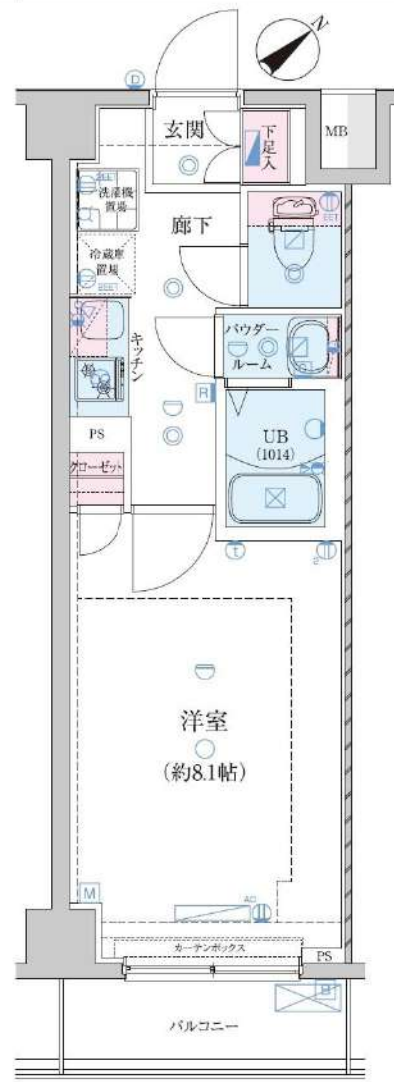
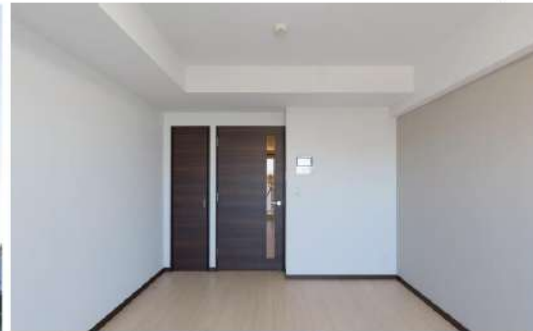
あずま通り店 新宿区歌舞伎町1-8-3良川ビル2階
TEL 03-6205-5732



みずいべや
池袋のお部屋

池袋店 豊島区池袋2-4-2YKビル1階
TEL 03-6907-2660

ジェノヴィア練馬高野台スカイラン		号室	賃料	管理費	敷金	礼金	保証金	
		108	80,500円	10,000円	0ヶ月	0ヶ月	1ヶ月	
●屋上にドッグランあり ●Wi-Fi使用料無料		交通	◆西武池袋線 「練馬高野台」駅徒歩10分		◆西武新宿線 「井荻」駅徒歩15分			



図面・写真と現状が異なる場合は現状優先と致します。

概要	所在地	〒177-0035 東京都練馬区南田中2-10-10		
	構造	鉄筋コンクリート造 6階建て		
	築年数	2019年2月	契約形態	普通契約2年(更新可)
	専有面積	25.70㎡	間取り	1K
条件	火災保険料【2年間】	20,000円	更新料	10,000円(税別)
	24時間緊急対応料	15,000円(税別)	更新料	新賃料1ヶ月分 契約2年間
	保証会社(必須)	月額保証料: 総賃料の1% (最低1000円) +引落手数料500円(税別) ※年更新料無 初回保証料: (総賃料+月額保証料) × 50% 株式会社にじいるライフ※その他保証会社取扱いあり		
	専有部分	<ul style="list-style-type: none"> フローリング エアコン 洗浄機能付トイレ 2口ガスコンロ 独立洗面化粧台 下足入 室内洗濯機置場 浴室換気暖房乾燥機 カラーモニター付インターホン 		
設備	共有部分	<ul style="list-style-type: none"> オートロック 宅配ボックス メールボックス ディンプルキー 無料Wi-Fi「FGBB」 屋上UHFアンテナ(地デジ)、BS/CS110°アンテナ設置 エレベーター 駐輪場※空き情報・詳細は下記建物管理会社に要確認 バイク置場※空き情報・詳細は下記建物管理会社に要確認 防犯カメラ NTT光電話※別途契約 		
	内見時期	内見可能	入居時期	即入居
その他	<ul style="list-style-type: none"> 保証金1ヶ月分は契約時償却 退去時別途ハウスクリーニング代請求 入居1年未満の短期解約違約金あり(賃料1か月分) ペット飼育可(敷金1ヶ月分追加・退去時償却)※飼育細則は下記建物管理会社に確認 建物管理会社【株式会社グッドコム】TEL: 03-5338-0160 			
	必要書類	申込時	身分証明書	
		契約時	住民票(3ヶ月以内) 認印(シャチハタ不可) 銀行印	

みずべや
水高亮のお部屋

新宿本店 新宿区西新宿7-12-3小島ビル3階
TEL 03-6279-2032



みずべや
歌舞伎のお部屋

あずま通り店 新宿区歌舞伎町1-8-3長川ビル2階
TEL 03-6205-5732



みずべや
池袋のお部屋

池袋店 豊島区池袋2-4-2YKビル1階
TEL 03-6907-2660

1R
アパート

西武池袋線
椎名町駅

大型ロフト付き
徒歩9分

キングハウス椎名町

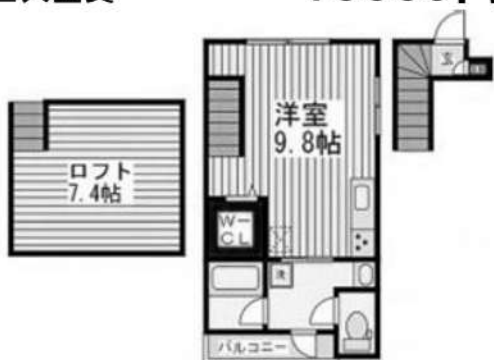
201号室

■賃料

89,000円

■共益費

10000円



■ 物件概要

- 物件所在地 東京都豊島区长崎二丁目23-9
- 構造・規模 木造 2階建
- 築年月 2014年4月
- 現況 空室
- 入居可能日 即日
- その他交通 西武池袋線 東長崎 徒歩10分

■ 契約条件

- 契約期間 2年
- 契約形態 普通借家
- 敷金 0ヶ月
- 礼金 1ヶ月
- 更新料 1ヶ月
- 更新事務手数料 22,000円(税込)
- 家財保険必須 20,000円
- 保証会社必須 保証料は備考欄参照

■ 設備

オートロック,防犯カメラ,ガスコンロ,浴室乾燥機,追炊機能,バス・トイレ,ウォシュレット,室内洗濯機置場,TVモニター付きインターホン,WIC,シューズボックス,ロフト,浴室テレビ

■ 備考

契約時:鍵交換代 20,000円(税別),クリーニング代55,000円(税別),
エアコンクリーニング代15,000円/台(税別)
保証料:(初回)賃料等60%~、(月額)1,000円
短期解約違約金あり(1年未満賃料の1ヶ月分)
電気契約会社指定あり(HTBエナジー株式会社)

※ 図面と現状が異なる場合は現況を優先します。原状有姿の取引のため現地にてご確認ください。

みずべや
水商売のお部屋

新宿本店 新宿区西新宿7-12-3小島ビル3階
TEL 03-6279-2032



みずべや
歌舞伎のお部屋

あずま通り店 新宿区歌舞伎町1-8-3長川ビル2階
TEL 03-6205-5732



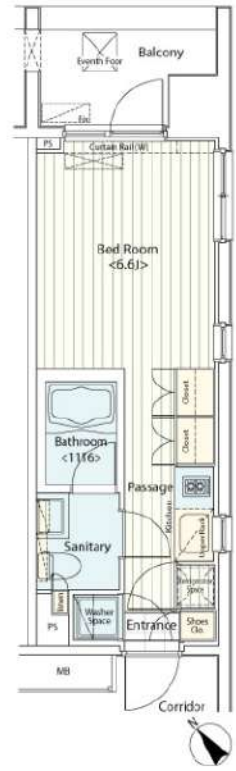
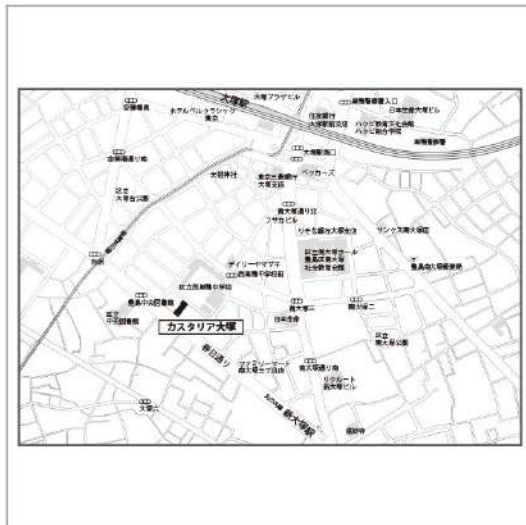
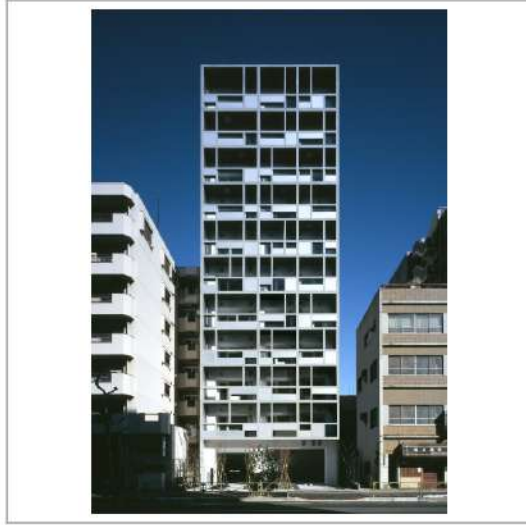
みずべや
池袋のお部屋

池袋店 豊島区池袋2-4-2YKビル1階
TEL 03-6907-2660

建物種別	マンション
カスターリア大塚	
804号室	

礼金なし!敷金1ヶ月!(保証会社利用必須)※フリーレント1ヶ月!(1年以内の解約で違約金1ヶ月分)(申込月末日迄の契約始期対象)

賃貸条件	賃料	94,000円	共益費	8,000円
	敷金	1ヶ月	礼金	0ヶ月
	契約形態	普通借家	契約期間	2年
	更新料	新賃料1ヶ月		



入居可能日	即入居可	開口向き	北東
<p>〈専有設備〉 インターフォン(TVモニター付き)、2面採光、角部屋、フローリング、マルチメディアコンセント、クローゼット、下駄箱、収納スペース、エアコン、システムキッチン、コンロ口数(2口)、コンロ種類(ガス)、キッチンに窓、バス・トイレ(別室)、追い焚き、浴室乾燥機、温水洗浄便座、タンクレストイレ、洗面台、給湯、洗濯置き場(室内)、ベランダ・バルコニー、BS、CS、光ファイバー、インターネット使用料無料</p>			
<p>※入居可能日は、空き予定の場合室内状況等により延びる可能性もございます。 ※図面と現況が異なる場合は、現況優先とさせていただきます。</p>			

所在地	東京都豊島区南大塚3丁目17-4		
交通	JR山手線「大塚」徒歩5分 東京メトロ丸ノ内線「新大塚」徒歩4分		
建物	構造・規模	RC造11階建	
	築年数	2006年1月	総戸数 70戸
	間取	ワンルーム	専有面積 23.8㎡
共用設備	外観タイル張り、オートロック、防犯カメラ、24時間緊急対応、機械警備、宅配ボックス、集合ポスト、エレベーターあり、専用ゴミ置き場あり、駐輪場あり		
保証会社利用必須	第1優先保証料	((株)エポスカード)保証料(初回契約時)40%、保証料(月額)1%、	
	第2優先保証料	日本セーフティー(株) 初回賃料総額の50%、月額330円(税込)、年間保証料10,000円(1年毎)	
	第3優先保証料	フォーシーズ(株) 初回賃料総額の50%、月額330円(税込)、年間保証料賃料総額の1ヶ月分(1年毎)ただし家賃延滞回数が0回及び1回の場合は10,000円、2回の場合は30,000円に割引	
その他費用	損害保険	要 貸主指定 18,000円2年	
	鍵交換費	27,500円(税込み)	
退去時費用	室内清掃費	居室専有面積30㎡未満は一律33,000円(税込)、30㎡以上は1㎡あたり1,100円(税込)	
	エアコン清掃費	壁掛け・床置き式1台あたり11,000円(税込)、天井カセット型エアコン1台あたり27,500円(税込)	
備考	<p>■デザイナーズ■フリーレント1ヶ月(1年以内の解約で違約金1ヶ月分)■宅配カード発行料 利用任意 1,650円(税込)要別途申込■804号室B3タイプ■2021年8月大規模修繕工事済 ■インターネット無料(要登録):UCOM光レジデンス(0120-359-841)※登録状況により初期費用が掛かる場合があります。■フローリングカラーは退去時の状況により、変更となる場合がございます。</p>		

みずいばや
水商売のお部屋

新宿本店 新宿区西新宿7-12-3小島ビル3階
TEL 03-6279-2032



みずいばや
歌舞伎のお部屋

あずま通り店 新宿区歌舞伎町1-8-3良川ビル2階
TEL 03-6205-5732



みずいばや
池袋のお部屋

池袋店 豊島区池袋2-4-2YKビル1階
TEL 03-6907-2660

グロース江古田駅前 305

練馬区栄町33-11

RC造 地上6階建て (2015年1月築)

賃料: 95,000円 / 管理費10,000円

敷金: ゼロ(ペット飼育時1ヶ月/償却1ヶ月)

礼金: ゼロ

退居クリーニング代金: 51,000円(税別/先払い)

火災保険: 20,000円

SEED24(緊急駆付け): 15,000円(税別)

鍵交換代金: 25,000円(税別)

保証会社: 初回/月額賃料等の50%~

共用部

駐輪場あり

空き状況、使用方法、使用料については下記
共用部管理会社にお問い合わせください。

共用部管理会社 : 日神管財株
03-5360-2081

外観



GROWS
ekoda-ekimae

間取り

1K / 31.29㎡ (洋室6.5帖)



最寄り駅

西武池袋線 江古田駅 徒歩2分

西武有楽町線 新桜台 徒歩4分

契約期間/更新

契約期間: 2年 (普通賃貸借契約)

更新: 新賃料1ヵ月分 更新事務手数料: 20,000円(税別)

現況

空室 / 即入居可能 / 内見: 現地対応

エントランス



仕様 / 制限

ペット飼育可(犬/猫1匹のみ)

モニター付オートロック・ディンプルキー・2口ガスコンロ・システムキッチン

バス/トイレ別・ウォシュレット・浴室乾燥機・室内洗濯機置場

独立洗面台・シャンプードレッサー・ホームセキュリティ・エアコン

エレベーター・防犯カメラ・火災報知機・BS・CS・24時間ゴミ出可

室内 ※広告有効期限 2021年11月末まで※ご入居の際は使用細則を十分に理解しご使用いただけます。※ご契約の際は所定の仲介手数料をお支払いいただけます。※現況と図面に差異がある場合現況を優先します。



みずべや
水商売のお部屋

新宿本店 新宿区西新宿7-12-3小島ビル3階
TEL 03-6279-2032



みずべや
歌舞伎のお部屋

あずま通り店 新宿区歌舞伎町1-8-3良川ビル2階
TEL 03-6205-5732



みずべや
池袋のお部屋

池袋店 豊島区池袋2-4-2YKビル1階
TEL 03-6907-2660

貸マンション

東池袋駅

メイクスデザイン池袋EAST 404

間取り
1K

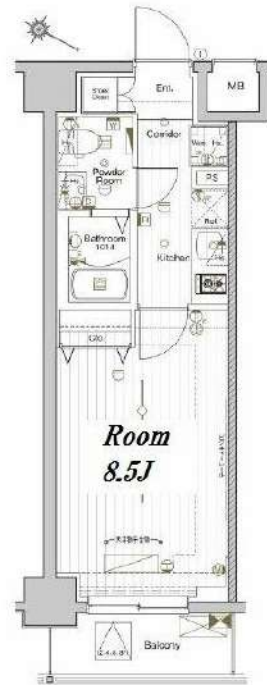
専有面積
26.40㎡

築年月
2019年09月



チェックポイント！

バイク置場有,駐輪場有,主要採光面：北東向き,楽器相談,ペット相談,高齢者相談,デザイナーズ,外観タイル張り,常時ゴミ出し可能,24時間換気システム,B・T別,浴室乾燥機,温水洗浄便座,洗面台,洗面所独立,ガスコンロ可,2口コンロ,システムキッチン,クローゼット,シューズボックス,人感センサー付照明,室内洗濯機置場,給湯,フローリング,エアコン,C S, B S端子,MMコンセント,インターネット使用料無料,ダブルロックドア,オートロック,モニタ付オートロック,ディンプルキー,防犯カメラ,バルコニー,エレベーター,宅配BOX



物件種目	貸マンション
最寄駅	東池袋
間取タイプ	1K
賃料条件	賃料 97,000円 礼金1ヶ月 敷金1ヶ月 保証金なし

物件所在地	東京都豊島区東池袋5丁目 17-3		
交通	東京メトロ有楽町線 東池袋 徒歩4分		
建物	建物名	メイクスデザイン池袋EAST 404	
	構造・規模	RC 9階建/4階部分	
	使用部分積	26.40㎡	
	間取内訳		
築年月	2019年09月	契約期間	2年
管理費等	10,000円/月 共益費なし 雑費なし		
駐車場			
現況	居住中	入居日	相談
設備	B・T別,浴室乾燥機,温水洗浄便座,洗面台,洗面所独立,ガスコンロ可,2口コンロ,システムキッチン,クローゼット,シューズボックス,人感センサー付照明,室内洗濯機置場,給湯,フローリング,エアコン,C S, B S端子,MMコンセント,インターネット使用料無料,ダブルロックドア,オートロック...		
保険等	要 2年23,000円		
備考	インターネット無料で利用可能！ペット相談（敷金追加、退却時償却）解約予告2カ月前、短期解約違約金有、更新手数料1.65万円（税込）安心入居サポート（税込・必須）：16,500円 鍵交換費用（税込・必須）：27,500円 更新料：新賃料1.5ヶ月 賃貸保証：加入要（1）月額保証料：家賃（賃料+管理費）の1%（2）初回保証料：家賃+（1）の80%（3）手数料：月550円（込） 利用駅1：都電荒川線 東池袋四丁目 徒歩4分 利用駅2：東京メトロ丸の内線 新大塚 徒歩10分		

みずいべや
水商売のお部屋

新宿本店 新宿区西新宿7-12-3小島ビル3階
TEL 03-6279-2032



みずいべや
歌舞伎のお部屋

あずま通り店 新宿区歌舞伎町1-8-3良川ビル2階
TEL 03-6205-5732



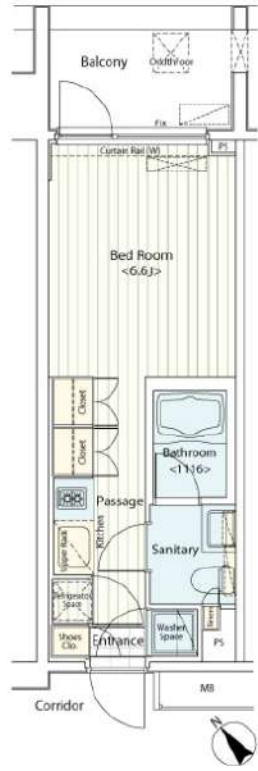
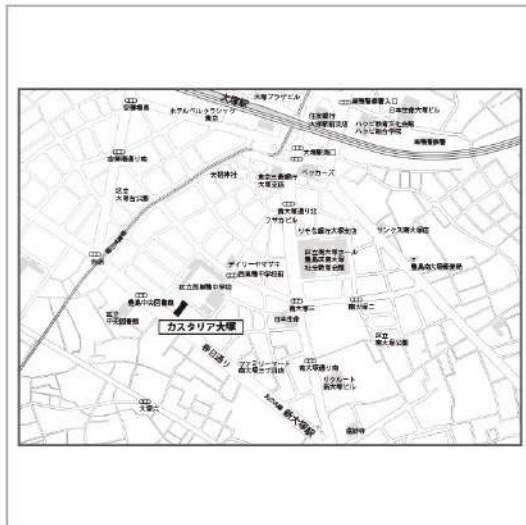
みずいべや
池袋のお部屋

池袋店 豊島区池袋2-4-2YKビル1階
TEL 03-6907-2660

建物種別	マンション
カスターリア大塚	
905号室	

礼金なし!敷金1ヶ月!(保証会社利用必須)※フリーレント1ヶ月!(1年以内の解約で違約金1ヶ月分)(申込月末日迄の契約始期分対象)

賃貸条件	賃料	98,000円	共益費	8,000円
	敷金	1ヶ月	礼金	0ヶ月
	契約形態	普通借家	契約期間	2年
	更新料	新賃料1ヶ月		



入居可能日	2021年10月中旬	開口向き	北東
<p><専有設備> インターフォン(TVモニター付き)、フローリング、マルチメディアコンセント、クローゼット、下駄箱、収納スペース、エアコン、システムキッチン、コンロ口数(2口)、コンロ種類(ガス)、バス・トイレ(別室)、追い焚き、浴室乾燥機、温水洗浄便座、タンクレストイレ、洗面台、給湯、洗濯置き場(室内)、ベランダ・バルコニー、BS、CS、光ファイバー、インターネット使用料無料</p> <p>※入居可能日は、空き予定の場合室内状況等により延びる可能性もございます。 ※図面と現況が異なる場合は、現況優先とさせていただきます。</p>			

所在地	東京都豊島区南大塚3丁目17-4		
交通	JR山手線「大塚」徒歩5分 東京メトロ丸ノ内線「新大塚」徒歩4分		
建物	構造・規模	RC造 11階建	
	築年数	2006年1月	総戸数 70戸
	間取	ワンルーム	専有面積 23.8㎡
共用設備	外観タイル張り、オートロック、防犯カメラ、24時間緊急対応、機械警備、宅配ボックス、集合ポスト、エレベーターあり、専用ゴミ置き場あり、駐輪場あり		
保証会社利用必須	第1優先保証料	((株)エポスカード) 保証料(初回契約時)40%、保証料(月額)1%、	
	第2優先保証料	日本セーフティー(株) 初回賃料総額の50%、月額330円(税込)、年間保証料10,000円(1年毎)	
	第3優先保証料	フォーシーズ(株) 初回賃料総額の50%、月額330円(税込)、年間保証料賃料総額の1ヶ月分(1年毎)ただし家賃延滞回数が0回及び1回の場合は10,000円、2回の場合は30,000円に割引	
その他費用	損害保険	要 貸主指定 18,000円 2年	
	鍵交換費	27,500円(税込み)	
退去時費用	室内清掃費	居室専有面積30㎡未満は一律33,000円(税込)、30㎡以上は1㎡あたり1,100円(税込)	
	エアコン清掃費	壁掛け・床置き式1台あたり11,000円(税込)、天井カセット型エアコン1台あたり27,500円(税込)	
備考	<p>■デザイナーズ ■フリーレント1ヶ月(1年以内の解約で違約金1ヶ月分) ■宅配カード発行料 利用任意 1,650円(税込) 要別途申込 ■905号室B2タイプ ■2021年8月大規模修繕工事済</p> <p>■インターネット無料(要登録):UCOM光レジデンス(0120-359-841) ※登録状況により初期費用が掛かる場合があります。 ■フローリングカラーは退去時の状況により、変更となる場合がございます。</p>		



みずべや
水商売のお部屋

新宿本店 新宿区新宿7-12-3小島ビル3階
TEL 03-6279-2032



みずべや
歌舞伎のお部屋

あずま通り店 新宿区歌舞伎町1-8-3良川ビル2階
TEL 03-6205-5732



みずべや
池袋のお部屋

池袋店 豊島区池袋2-4-2YKビル1階
TEL 03-6907-2660

貸マンション

大山駅

レヴィーガ大山(レヴィーガオオヤマ) 507

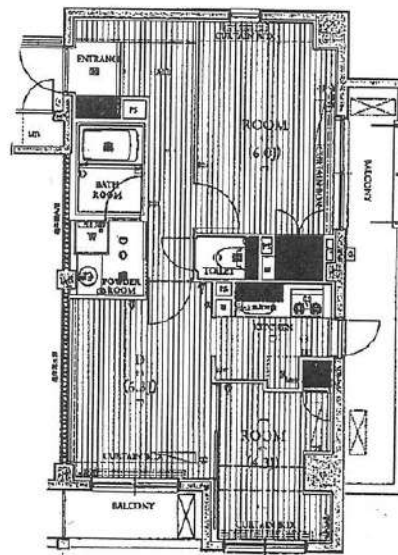
間取り
2DK

専有面積
48.22㎡

築年月
2008年02月

チェックポイント!

ペット不可,保証人不要,2面採光,分譲タイプ,角部屋,最上階,B・T別,シャワー,浴室乾燥機,トイレ,洗面台,洗面所独立,ガスコンロ付,3口以上コンロ,システムキッチン,クローゼット,シューズボックス,室内洗濯機置場,給湯,フローリング,エアコン,オートロック,モニタ付オートロック,防犯カメラ,バルコニー,エレベーター,宅配BOX



物件種目	貸マンション
最寄駅	大山
間取タイプ	2DK
賃貸条件	賃料 144,000円 礼金1ヶ月 敷金なし 保証金なし

物件所在地	東京都板橋区中丸町 59-5		
交通	東武東上線 大山 徒歩7分		
建物	建物名	レヴィーガ大山(レヴィーガオオヤマ) 507	
	構造・規模	RC 5階建/5階部分	
	使用部分積	48.22㎡	
	間取内訳		
築年月	2008年02月	契約期間	2年
管理費等	10,000円/月 共益費なし 雑費なし		
駐車場			
現況	空家	入居日	相談
設備	B・T別,シャワー,浴室乾燥機,トイレ,洗面台,洗面所独立,ガスコンロ付,3口以上コンロ,システムキッチン,クローゼット,シューズボックス,室内洗濯機置場,給湯,フローリング,エアコン,オートロック,モニタ付オートロック,防犯カメラ,バルコニー,エレベーター,宅配BOX		
保険等	要 2年20,000円		
備考	特約: 1年未満解約の場合は短期解約違約金 総賃料1ヶ月分、更新事務手数料: 新賃料0.3ヶ月分(税別)、解約予告2ヶ月前(大手法人要相談) 退去時ハウス・エアコンクリーニング(税別): 95,000円 24時間サポート(税別): 800円/月 更新料: 新賃料1ヶ月 賃貸保証: 加入要いえらぶ エルズサポート 初回保証料: 賃料総額の50% 更新保証料: 10,000円/年 選択不可 鍵交與代等: 有 27,500円~ 利用駅1: 東京メトロ有楽町線 要町 徒歩19分 利用駅2: 都営三田線 板橋区役所前 徒歩20分		

みずべや
水商売のお部屋



新宿本店 新宿区西新宿7-12-3小島ビル3階
TEL 03-6279-2032

みずべや
歌舞伎のお部屋

あずま通り店 新宿区歌舞伎町1-8-3泉川ビル2階
TEL 03-6205-5732



みずべや
池袋のお部屋

池袋店 豊島区池袋2-4-2YKビル1階
TEL 03-6907-2660