

# RENECAT導入済物件★消臭抗菌効果が半永久持続 自然と充実した生活施設が揃った利便性の高い環境

## Access

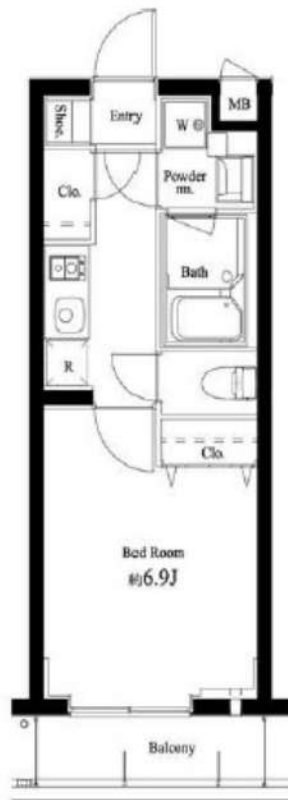
都営三田線  
「蓮根」駅徒歩 6分



JR埼京線  
「浮間舟渡」駅徒歩 20分

- タイル張りの美しい外観
- TVモニター付オートロック
- 共用部に防犯カメラ設置
- 監視カメラ付エレベーター
- 24時間マンションセキュリティ
- 玄関扉ダブルロック&ディンプルキー
- 人感センサーライト
- 床フローリング仕様
- 洋室エアコン標準装備
- システムガスキッチン

- 雨天冬は必須！浴室換気乾燥暖房機
- パウダールーム洗面台
- 収納豊富なクローゼット
- インターネット光対応(別途費用)
- BS・110°CS(別途費用)
- 24時間受取可能宅配BOX
- 原付置き場(空き条件等含め要詳細確認)
- 駐輪場(1,000円/年)
- ペット可(別途敷金1ヵ月)小型1匹まで
- ※ALSOKLOCK導入部屋



0117 号室 専有面積 25.42㎡

間取 1K

賃料 70,000円/月

共益費 12,000円/月

## 物件概要

所在地／ 東京都板橋区蓮根3丁目14-30  
 構造・規模／ 鉄筋コンクリート造 5階建  
 総戸数／ 96 戸  
 築年月／ 2015年03月13日  
 入居日／ 2021年12月12日

## 契約条件

敷金0ヶ月・礼金0ヶ月

SC保証システム利用料:家賃総額55%(最低金額5.5万円)  
 保証人付プラン:家賃総額の30%(最低金額3万円)  
 24時間安心サポート料11,000円鍵交換代19,800円  
 室内抗菌処理代16,500円事務手数料16,500円  
 当社指定火災保険(ジック)加入の事(別途費用)  
 賃料口座引落し(口座振替手数料別途有)  
 普通賃貸借1年契約(更新型)※  
 ※更新時5%賃料改定が行われますが2回目以降は更新料はかかりませんので安心して長くお住まいになれます。  
 ※LPガス(要保証金)

24時間安心サポート

設備のトラブルに24時間365日の受付体制

医療健康サービス 24

看護師が24時間365日ご相談に応じます。

みずいべや  
水商売のお部屋  
新宿本店 新宿区西新宿7-12-3小島ビル3階  
TEL 03-6279-2032



みずいべや  
歌舞伎のお部屋  
あずま通り店 新宿区歌舞伎町1-8-3良川ビル2階  
TEL 03-6205-5732



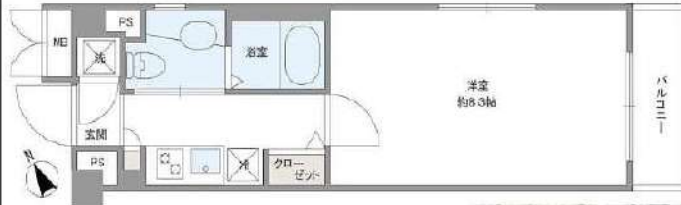
みずいべや  
池袋のお部屋  
池袋店 豊島区池袋2-4-2YKビル1階  
TEL 03-6907-2660



外観



間取り



Le-lionPleasan池袋West

311

賃料	74,000円		
管理・共益費	管理費 15,000円	共益費	0円
間取り	1K	物件種別	マンション
雑費	-	振替手数料	550円
敷金	-	礼金	-
保証金	-	敷引/償却	-/-
交通	東京メトロ有楽町線「要町」駅 徒歩 9分 JR山手線「池袋」駅 徒歩15分		
物件所在地	東京都板橋区中丸町21-4		
構造	鉄筋コンクリート造	地上 5階建	3階部分
専有面積	24.61㎡	向き	南東
築年月	2006年12月	入居時期	即入居
契約期間	2年間（更新可）	原状回復	退去時精算
更新料	新賃料1ヶ月分	更新事務手数料	新賃料0.5ヶ月分+税
損害保険	2年	20,000円	
その他費用	鍵交換代:27500円 安心入居サポート:16500円 引越虫駆除サービス:16500円		
駐車場・駐輪場・バイク置場等の建物設備については下記建物管理会社へお問い合わせ下さい。			
建物管理会社	日本ハウズイング 03-3341-9245		
保証会社	必須 (あんしん保証等)	初回保証料、賃料等の合計金額の50% 年間更新料、10,000円	
セールスポイント	ペット可(成長時体長50cm、体重10kg以内の犬・猫2匹まで)		
設備	エレベーター、外壁タイル張り、宅配BOX、敷地内ゴミ置き場、分譲タイプ、管理室、メールボックス、システムキッチン、2口コンロ、ガスキッチン、エアコン、BS、CS、CATV、2F以上、オートロック、ダブルロック、ディンプルキー、ダブルディンプルキー、モニタ付オートロック、給湯、ガス給湯、24時間換気システム、フローリング、室内洗濯機置場、洗濯機置場、クローゼット、シューズボックス、防犯カメラ		
備考			

エントランス



室内



キッチン



バスルーム



※図面と現況が異なる場合は、現況が優先となります。■申込の際は弊社書式にてお願いします。■お部屋は原則として「クリーニング中」以外現状です。■保証会社必須(あんしん保証・ルームバンクインシチュアなど複数取扱有)。初回保証料は、賃料等の合計金額の50%。年間更新料は10,000円。但し大手法人契約の場合で保証会社利用しない場合は敷金1か月分増です。■ペット飼育可の物件でペットを飼育する際は、申込書にその旨(種類・数)を記載。敷金1か月分増。建物管理規約等により制限があります。また管理規約や使用細則等の違反により賃貸借契約が解除となる場合があります。■建物全館禁煙(電子タバコ含む)です。但し、専有部分においては、退去時に天井壁クロスを張替え(借主全額負担)を前提に容認します。■短期滞約(1年未満・フリーレント)については契約の場合は1年9か月未満滞約金賃料等の1か月分。■解約予告2か月前、更新料、新賃料1か月分、更新事務手数料0.5か月分(税別)。■駐車場・駐輪場・バイク置場については建物管理会社への空き確認を要します。また、お申し込みは原則別途建物管理会社にお申し込み願います。■楽器使用相談物件可の物件の場合、建物管理規約等の制限があります。使用時間、音量について他の居住者様へのご配慮をお願いします。騒音苦情については、契約解除となる場合があります。■退去時にルームクリーニング、エアコンクリーニング等の費用負担があります。■インターネット回線については入居者様ご自身の責任で利用となります。ご希望の回線が建物に導入されていない場合もございます。■空き予定の場合は、先行契約となります。■空き予定の物件の場合、室内写真の提供が出来ない場合があります。



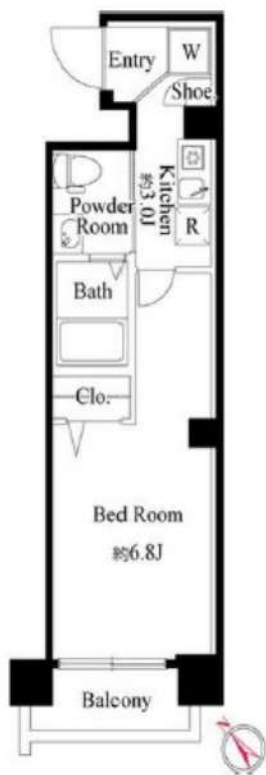
RENECAT導入済物件★消臭抗菌効果が半永久持続  
更新時、エアコン・水回り清掃無料でサービスします！

Access

東武東上線  
「大山」駅徒歩 9分

東武東上線  
「下板橋」駅徒歩 14分

- モニター付オートロックシステム
- 共用部には防犯カメラ設置
- カラーTVモニター付インターホン
- 防犯性の高いダブルロック・ディンプルキー
- 遮音性に優れたフローリング仕上げ
- 室内を快適に保つエアコン設置
- 1口ガスシステムキッチン
- 清潔感溢れる独立洗面台
- 清潔な暖房便座付き温水シャワートイレ
- ★インターネット無料：最大速度1Gbps
- †インターネットWi-Fiも完備†
- ★追い焚き機能付バス
- 雨天・冬は必須！浴室換気乾燥暖房涼風機
- 収納力の高いトール型シューズボックス
- 居室照明設置有
- ★ペット飼育可能(敷金1ヶ月)
- †中型犬迄or猫1匹†
- 敷地内ゴミ置き場
- 24時間受取可能！宅配BOX



0201 号室 専有面積 21.04㎡

間取 1K

賃料 79,000 円/月

共益費 8,000 円/月

物件概要

所在地 / 東京都板橋区熊野町32-5  
構造・規模 / 鉄骨造 5階建  
総戸数 / 14 戸  
築年月 / 2021年10月31日  
入居日 / 2021年11月06日

契約条件

敷金0ヶ月・礼金0ヶ月

A保証システム利用料：家賃総額50%～(最低金額5万円)  
24時間安心サポート料11,000円  
室内抗菌処理代：16,500円  
当社指定賃貸入居者総合保険加入の事(別途費用)  
※賃料口座引落し(口座振替手数料：月額550円)  
普通賃貸借2年契約  
貸主指定引越し業者有  
※キャンペーンは11/末までの成約者様限定となります。

24時間安心サポート

設備のトラブルに24時間365日の受付体制

医療健康サービス 24

看護師が24時間365日ご相談に応じます。

みずいばや  
水商売のお部屋  
新宿本店 新宿区西新宿7-12-3小島ビル3階  
TEL 03-6279-2032



みずいばや  
歌舞伎のお部屋  
あずま通り店 新宿区歌舞伎町1-8-3良川ビル2階  
TEL 03-6205-5732



みずいばや  
池袋のお部屋  
池袋店 豊島区池袋2-4-2YKビル1階  
TEL 03-6907-2660

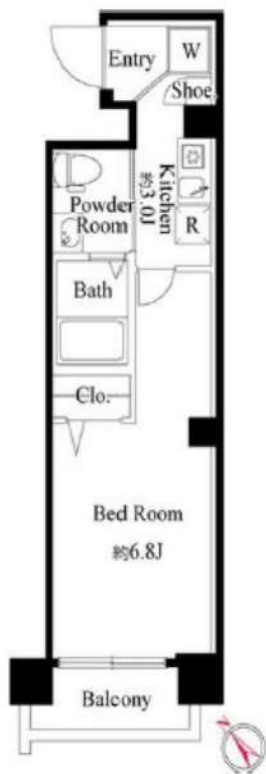
RENECAT導入済物件★消臭抗菌効果が半永久持続  
更新時、エアコン・水回り清掃無料でサービスします！

Access

東武東上線  
「大山」駅徒歩 9分

東武東上線  
「下板橋」駅徒歩 14分

- モニター付オートロックシステム
- 共用部には防犯カメラ設置
- カラーTVモニター付インターホン
- 防犯性の高いダブルロック・ディンプルキー
- 遮音性に優れたフローリング仕上げ
- 室内を快適に保つエアコン設置
- 1口ガスシステムキッチン
- 清潔感溢れる独立洗面台
- 清潔な暖房便座付き温水シャワートイレ
- ★インターネット無料:最大速度1Gbps
- †インターネットWi-Fiも完備†
- ★追い焚き機能付バス
- 雨天・冬は必須！浴室換気乾燥暖房涼風機
- 収納力の高いトール型シューズボックス
- 居室照明設置有
- ★ペット飼育可能(敷金1ヶ月)
- †中型犬迄or猫1匹†
- 敷地内ゴミ置き場
- 24時間受取可能！宅配BOX



0501 号室 専有面積 21.04㎡

間取 1K

賃料 80,000 円/月

共益費 8,000 円/月

物件概要

所在地 / 東京都板橋区熊野町32-5  
 構造・規模 / 鉄骨造 5階建  
 総戸数 / 14 戸  
 築年月 / 2021年10月31日  
 入居日 / 2021年11月06日

契約条件

敷金0ヶ月・礼金0ヶ月

A保証システム利用料:家賃総額50%~(最低金額5万円)  
 24時間安心サポート料11,000円  
 室内抗菌処理代:16,500円  
 当社指定賃貸入居者総合保険加入の事(別途費用)  
 ※賃料口座引落し(口座振替手数料:月額550円)  
 普通賃貸借2年契約  
 貸主指定引越し業者有  
 ※キャンペーンは11/末までの成約者様限定となります。

24時間安心サポート

設備のトラブルに24時間365日の受付体制

医療健康サービス 24

看護師が24時間365日ご相談に応じます。

みずべや  
水商売のお部屋

新宿本店 新宿区西新宿7-12-3小島ビル3階  
TEL 03-6279-2032



みずべや  
歌舞伎のお部屋

あずま通り店 新宿区歌舞伎町1-8-3良川ビル2階  
TEL 03-6205-5732



みずべや  
池袋のお部屋

池袋店 豊島区池袋2-4-2YKビル1階  
TEL 03-6907-2660



# AZEST大山東 205号室

間取り	賃料	管理費等
1K	81,000円	15,000円

交通	都営三田線「板橋区役所前」駅徒歩4分
	東武東上線「大山」駅徒歩7分



※ベルプラスに「毎月+1,650円(税込み)」で初回ベルバック無料  
 ※外国人、水商売、生活保護、無職の方も相談可能です。  
 ※法人様契約の場合、条件によっては礼金上乗せになる場合がございます。(社宅規定提出必須)  
 ※契約開始日確定後のキャンセルの場合、書類作成手数料を徴収させていただきます。  
 ※契約開始日の3日前キャンセルの場合、鍵交換費用・抗面代を徴収させていただきます。  
 ※図面・設備と、現況が異なる場合は現況を優先するものとします。

敷金/保証金	0ヶ月	礼金/権利金	0ヶ月
敷引/償却金	0ヶ月	更新料	新賃料の1.5か月
その他費用	ベルバック初回33,000円(税込) 【上記内訳:事務手数料11,000円/抗面11,000円/ベルプラス登録料11,000円】 ベルプラス月額1,980円(税込)※家財保険、設備・近隣トラブル駆付け支援サービス 鍵交換代31,900円(税込)		
物件種別	マンション		
物件所在地	東京都板橋区大山東町29-13		
間取り詳細	洋室 約8.4帖	平米数	26.02平米
構造	鉄筋コンクリート造 地上14階建	向き	南
築年月日	2016年11月	契約期間	普通賃貸借契約 2年
駐輪場	有(要建物管理会社)	入居時期	即入居
駐車場	有(要建物管理会社)		
ミニバイク置き場	有(要建物管理会社)	建物管理会社	AZEST-PRO株式会社 03-5960-1800
専有部分	カラーモニター付インターホン、エアコン、システムキッチン、2口コンロ 洗面化粧台、室内洗濯機置き場、浴室暖房換気乾燥機、温水洗浄便座 クローゼット 下足入れ		
共有部分	オートロック、防犯カメラ、エレベーター、メールボックス、宅配ボックス 敷地内ゴミ置き場、CATV/BS/CS(別途負担※詳細は建物管理会社へ確認) インターネット対応(Wi-Fi※詳細は建物管理会社へ確認)		
保証会社	株式会社CASA(初回50%・月額総賃料1%) J R A G(初回50%・振替手数料330円・年10,000円) エポス(初回50%・月額総賃料1.3%) 株式会社Jリース(初回50%・月額1,000円)		
入居諸条件	ペット飼育相談(敷金1ヶ月追加・退去時償却) 二人入居相談 事務所不可		
短期解約違約金	契約開始から1年未満は総賃料2ヶ月、1.5年未満は総賃料の1.5ヶ月		



みず+ペヤ  
水商売のお部屋

**新宿本店** 新宿区西新宿7-12-3小島ビル3階  
TEL 03-6279-2032

みず+ペヤ  
歌舞伎のお部屋

**あずま通り店** 新宿区歌舞伎町1-8-3良川ビル2階  
TEL 03-6205-5732

みず+ペヤ  
池袋のお部屋

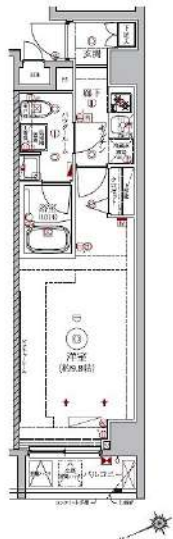
**池袋店** 豊島区池袋2-4-2YKビル1階  
TEL 03-6907-2660



外観



間取り



RELUXIA成増

301

賃料	81,500円		
管理・共益費	管理費 15,000円	共益費	0円
間取り	1K	物件種別	マンション
雑費	-	振替手数料	550円
敷金	-	礼金	-
保証金	-	敷引/償却	-/-
交通	東武東上線「成増」駅 徒歩 7分 東京メトロ有楽町線「地下鉄成増」駅 徒歩11分		
物件所在地	東京都板橋区赤塚三丁目15-11		
構造	鉄筋コンクリート	地上 9階建	3階部分
専有面積	28.53㎡	向き	北西
築年月	2018年 4月	入居時期	即入居
契約期間	2年間（更新可）	原状回復	退去時精算
更新料	新賃料1ヶ月分	更新事務手数料	新賃料0.5ヶ月分+税
損害保険	2年	20,000円	
その他費用	鍵交換代:27500円 引越虫駆除サービス:16500円 安心入居サポート:16500円		
駐車場・駐輪場・バイク置場等の建物設備については下記建物管理会社へお問い合わせ下さい。			
建物管理会社	日神管財	03-5360-2081	
保証会社	必須 (あんしん保証等)	初回保証料、賃料等の合計金額の50% 年間更新料、10,000円	
セールスポイント	ペット可 (犬・猫1匹まで可 成長時体長50cm、体重10kg以内)		
設備	24時間ゴミ出し可、エレベーター、敷地内ゴミ置き場、分譲タイプ、宅配BOX、メールボックス、風除室、管理室、外壁タイル張り、防犯カメラ、システムキッチン、2ロコンロ、ガスキッチン、バス・トイレ別、浴室乾燥、温水洗浄便座、洗面化粧台、シャワー、エアコン、BS、CS、ネット使用料不要、インターホン、オートロック、ダブルロック、ディンプルキー、ダブルディンプルキー、モニタ付オートロック、ガス給湯、24時間換気システム、フローリング、室内洗濯機置場、クローゼット、シューズボックス、人感センサー		
備考			

エントランス



室内



キッチン



バスルーム

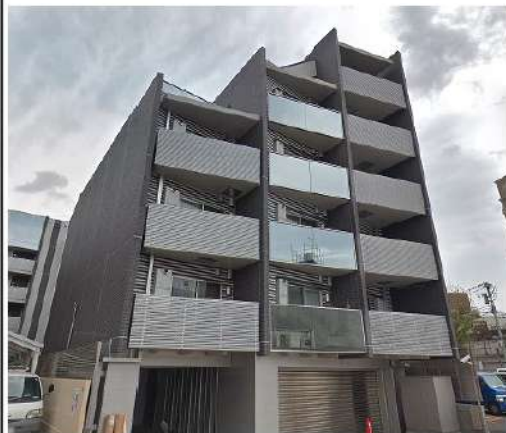


※図面と現況が異なる場合は、現況が優先となります。■申込の際は弊社書式にてお願いします。■お部屋は原則として「クリーニング中」以外状態です。■保証会社必須(あんしん保証・ルームバンクインシチュアなど複数取扱有)。初回保証料は、賃料等の合計金額の50%。年間更新料は10,000円。但し大手法人契約の場合で保証会社利用しない場合は敷金1ヶ月分増です。■ペット飼育可の物件でペットを飼育する際は、申込書にその旨(種類・数)を記載。敷金1ヶ月分増。建物管理規約等により制限があります。また管理規約や使用細則等の違反により賃貸借契約が解除となる場合があります。■建物全館禁煙(電子タバコ含む)です。但し、専有部分においては、退去時に天井壁クロスを張替え(借主全額負担)を前提に容認します。■短期違約(1年未満・フリーレント)についての契約の場合は1年9か月未満)違約金賃料等の1か月分。■解約予告2か月前。更新料、新賃料1か月分。更新事務手数料0.5か月分(税別)。■駐車場・駐輪場・バイク置場については建物管理会社への空き確認を要します。また、お申し込みは原則別途建物管理会社にお申し込み願います。■楽器使用相談物件可の物件の場合、建物管理規約等の制限があります。使用時間、音量について他の居住者様へのご配慮をお願いします。騒音苦情については、契約解除となる場合があります。■退去時にルームクリーニング、エアコンクリーニング等の費用負担があります。■インターネット回線については入居者様ご自身の責任で利用となります。ご希望の回線が建物に導入されていない場合もございます。■空き予定の場合は、先行契約となります。■空予定の物件の場合、室内写真の提供が出来ない場合があります。

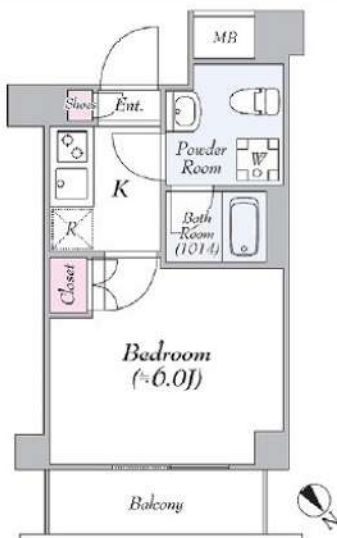




外観



間取り



Varole Qualita Ikebukuro

507

賃料	83,000円		
管理・共益費	管理費 15,000円	共益費	0円
間取り	1K	物件種別	マンション
雑費	-	振替手数料	550円
敷金	-	礼金	-
保証金	-	敷引/償却	-/-
交通	JR山手線「池袋」駅 徒歩 9分 東京メトロ有楽町線「要町」駅 徒歩11分		
物件所在地	東京都豊島区池袋3丁目44-3		
構造	鉄筋コンクリート 地下1階付 地上6階建 5階部分		
専有面積	20.65㎡	向き	北東
築年月	2013年 6月	入居時期	即入居
契約期間	2年間（更新可）	原状回復	退去時精算
更新料	新賃料1ヶ月分	更新事務手数料	新賃料0.5ヶ月分+税
損害保険	2年	20,000円	
その他費用	鍵交換代:27500円 安心入居サポート:16500円 引越虫駆除サービス:16500円		
駐車場・駐輪場・バイク置場等の建物設備については下記建物管理会社へお問い合わせ下さい。			
建物管理会社	レーベンコミュニティ	0120-901-135	
保証会社	必須 (あんしん保証等)	初回保証料、賃料等の合計金額の50% 年間更新料、10,000円	
セールスポイント	ペット可（成長時体長50cm、体重10kg相当の犬及猫1匹まで）		
設備	エレベーター、外壁タイル張り、宅配BOX、敷地内ゴミ置き場、風除室、分譲タイプ、防犯カメラ、管理室、メールボックス、システムキッチン、2ロコシロ、ガスキッチン、バス・トイレ別、浴室乾燥、洗面化粧台、バス有、トイレ有、シャワー、エアコン、BS、CS、インターホン、2F以上、ダブルディンプルキー、モニタ付オートロック、ガス給湯、24時間換気システム、フローリング、室内洗濯機置場、クローゼット、シューズボックス		
備考			

エントランス



室内

キッチン

バスルーム

※図面と現況が異なる場合は、現況が優先となります。■申込の際は弊社書式にてお願いします。■お部屋は原則として「クリーニング中」以外現状渡しです。■保証会社必須(あんしん保証・ルームバンクインシチュアなど複数取扱有)。初回保証料は、賃料等の合計金額の50%。年間更新料は10,000円。但し大手法人契約の場合で保証会社利用しない場合は敷金1か月分増です。■ペット飼育可の物件でペットを飼育する際は、申込書にその旨(種類・数)を記載。敷金1か月分増。建物管理規約等により制限があります。また管理規約や使用細則等の違反により賃貸借契約が解除となる場合があります。■建物全館禁煙(電子タバコ含む)です。但し、専有部分においては、退去時に天井壁クロスを張替え(借主全額負担)を前撮りに容認します。■短期滞約(1年未満・フリーレント)についての契約の場合は1年9か月未満滞約金賃料等の1か月分。■解約予告2か月前。更新料、新賃料1か月分。更新事務手数料0.5か月分(税別)。■駐車場・駐輪場・バイク置場については建物管理会社への空き確認を要します。また、お申し込みは原則別途建物管理会社にお申し込み願います。■楽器使用相談物件可の物件の場合、建物管理規約等の制限があります。使用時間、音量について他の居住者様へのご配慮をお願いします。騒音苦情については、契約解除となる場合があります。■退去時にルームクリーニング、エアコンクリーニング等の費用負担があります。■インターネット回線については入居者様ご自身の責任で利用となります。ご希望の回線が建物に導入されていない場合もございます。■空き予定の場合は、先行契約となります。■空き予定の物件の場合、室内写真の提供が出来ない場合があります。

# ベルシード池袋本町 609号室

間取り	賃料	管理費等
1K	84,000円	15,000円

交通	東武東上線「北池袋」駅徒歩8分
	東武東上線「下板橋」駅徒歩8分



※ベルプラスに「毎月+1,650円(税込み)」で初回ベルバック無料  
 ※外国人、水商売、生活保護、無職の方も相談可能です。  
 ※法人様契約の場合、条件によっては礼金上乘せになる場合がございます。(社宅規定提出必須)  
 ※契約開始日確定後のキャンセルの場合、書類作成手数料を徴収させていただきます。  
 ※契約開始日の3日前キャンセルの場合、鍵交換費用・抗菌代を徴収させていただきます。  
 ※図面・設備と、現況が異なる場合は現況を優先するものとします。

敷金/保証金	0ヶ月	礼金/権利金	0ヶ月
敷引/償却金	0ヶ月	更新料	新賃料の1.5か月
その他費用	ベルバック初回33,000円(税込) 【上記内訳:事務手数料11,000円/抗菌11,000円/ベルプラス登録料11,000円】 ベルプラス月額1,980円(税込)※家財保険、設備・近隣トラブル駆付け支援サービス 鍵交換代31,900円(税込)		
物件種別	マンション		
物件所在地	東京都豊島区池袋本町2-29-15		
間取り詳細	洋室 約8.1帖	平米数	25.52平米
構造	鉄筋コンクリート造 地上9階建	向き	北
築年月日	2019年9月	契約期間	普通賃貸借契約 2年
駐輪場	有(要建物管理会社)	入居時期	11月中旬～下旬予定
駐車場	有(要建物管理会社)		
バイク置き場	無	建物管理会社	株式会社ベルテックス 03-6304-5597
専有部分	モニター付インターホン、エアコン、システムキッチン、2口コンロ 洗面化粧台、室内洗濯機置き場、浴室暖房換気乾燥機、温水洗浄便座 クローゼット 下足入れ		
共有部分	オートロック、防犯カメラ、エレベーター、メールボックス、宅配ボックス 敷地内ゴミ置き場、BS/C/S(別途負担※詳細は建物管理会社へ確認) インターネット無料(WiFi※詳細は建物管理会社へ確認)		
保証会社	株式会社CASA(初回50%・月額総賃料1%) JRAG(初回50%・振替手数料330円・年10,000円) エポス(初回50%・月額総賃料1.3%) 株式会社Jリース(初回50%・月額1,000円)		
入居諸条件	ペット飼育可能(敷金2ヶ月追加・退去時償却) 二人入居相談 事務所不可		
短期解約違約金	契約開始から1年未満は総賃料2ヶ月、1.5年未満は総賃料の1.5ヶ月		



みず+ペヤ  
水商売のお部屋

**新宿本店** 新宿区西新宿7-12-3小島ビル3階  
TEL 03-6279-2032

みず+ペヤ  
歌舞伎のお部屋

**あずま通り店** 新宿区歌舞伎町1-8-3良川ビル2階  
TEL 03-6205-5732

みず+ペヤ  
池袋のお部屋

**池袋店** 豊島区池袋2-4-2YKビル1階  
TEL 03-6907-2660



# 貸マンション

## 池袋駅

ルクレ西池袋 0103

間取り  
1K

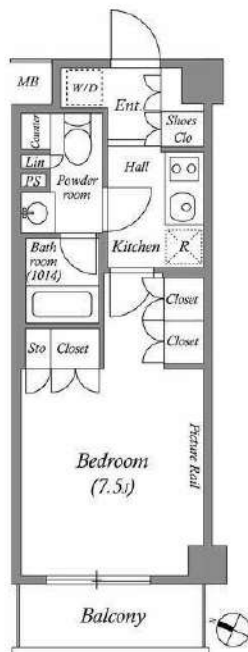
専有面積  
25.54㎡

築年月  
2017年01月



### チェックポイント！

フリーレント：1ヶ月、駐輪場有(220円/月)、主要採光面：南西向き、ペット相談 小型犬可 猫可(敷金1ヶ月積み増し、退去時償却)、B・T別、シャワー、浴室暖房、温水洗浄便座、洗面所独立、2口コンロ、システムキッチン、クローゼット、シューズボックス、室内洗濯機置場、都市ガス、フローリング、エアコン、CS、BS端子、CATV、ダブルロックドア、オートロック、モニタ付インターホン、防犯カメラ、バルコニー、エレベーター、宅配BOX



物件種目	貸マンション
最寄駅	池袋
間取タイプ	1K
賃貸条件	賃料 107,000円
	礼金なし 敷金なし 保証金なし

物件所在地	東京都豊島区西池袋3丁目 15番6号		
交通	J R山手線 池袋 徒歩6分		
建物	建物名	ルクレ西池袋 0103	
	構造・規模	RC 5階建/1階部分	
	使用部分積	25.54㎡	
	間取内訳	洋7.5	
築年月	2017年01月	契約期間	2年
管理費等	なし 共益費 15,000円/月 雑費なし		
駐車場	なし		
現況	空家	入居日	即時
設備	B・T別、シャワー、浴室暖房、温水洗浄便座、洗面所独立、2口コンロ、システムキッチン、クローゼット、シューズボックス、室内洗濯機置場、都市ガス、フローリング、エアコン、CS、BS端子、CATV、ダブルロックドア、オートロック、モニタ付インターホン、防犯カメラ、バルコニー、エレベーター...		
保険等	要 2年20,000円		
備考	敷金・礼金ゼロ！フリーレント1ヵ月！あり ■法人契約時、保証会社免除：敷金1ヶ月必須 ■解約予告2ヶ月前（日割） ■更新料：新賃料の1ヶ月 カギ費用：42,900円 退去時RC代：38,500円 駐輪代：220円/月 更新料：なし 賃貸保証：加入要 株式会社エボスカード（東京） ROOM ID（個人）保証料：保証人有30% 無40%（法人）40% 利用駅1：東京メトロ丸の内線 池袋 徒歩6分 利用駅2：東京メトロ副都心線 池袋 徒歩6分		

みずいべや  
水商売のお部屋

新宿本店 新宿区西新宿7-12-3小島ビル3階  
TEL 03-6279-2032



みずいべや  
歌舞伎のお部屋

あずま通り店 新宿区歌舞伎町1-8-3良川ビル2階  
TEL 03-6205-5732



みずいべや  
池袋のお部屋

池袋店 豊島区池袋2-4-2YKビル1階  
TEL 03-6907-2660