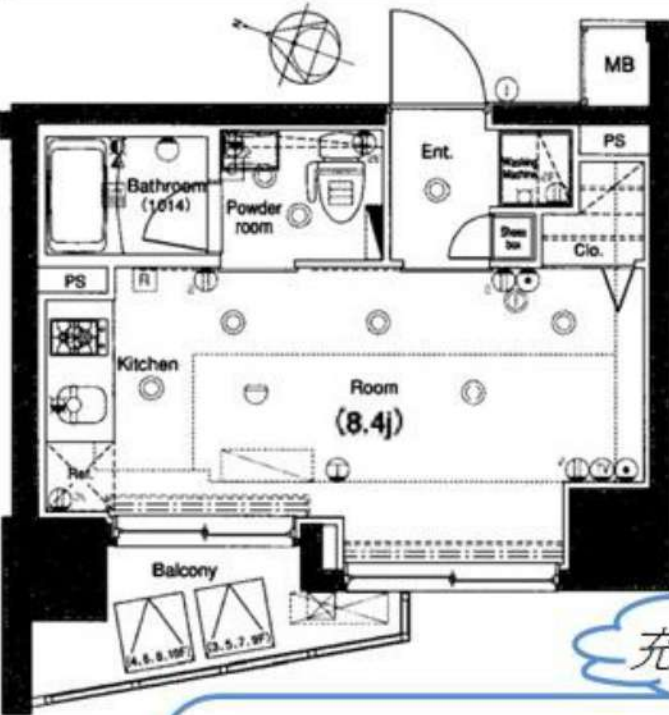


分譲賃貸マンション

メイクスデザイン上石神井



ペット飼育可

(敷金1ヶ月追加・全額償却)

駐輪場・バイク置場有り

空き状況は共用管理日本ハウズイング
様03-3928-8038まで直接お問合せくだ
さい♪

充実な設備♪

- ◆システムキッチン
- ◆2口ガスコンロ
- ◆バス・トイレ別
- ◆独立洗面化粧台
- ◆ウォシュレット
- ◆フローリング
- ◆エアコン
- ◆エアコン
- ◆浴室暖房乾燥機
- ◆メールボックス
- ◆宅配ボックス
- ◆室内洗濯機置場
- ◆クローゼット
- ◆シューズクローゼット
- ◆TVモニター付きインターホン
- ◆24時間換気システム
- ◆間接照明
- ◆バルコニー
- ◆都市ガス
- ◆公共下水
- ◆公共水道
- ◆オートロック
- ◆防犯カメラ
- ◆エレベーター
- ◆分譲賃貸
- ◆敷金礼金不要
- ◆保証人不要
- ◆外観タイル張り

分譲賃貸マンション	
上石神井	
1R	
72,500 円	
共益費	10,000 円
敷金0ヶ月 礼金0ヶ月	

物件所在地	東京都練馬区上石神井1-23-4
	801号室
交通	西武新宿線「上石神井」駅 徒歩3分
	西武新宿線「上井草」駅 徒歩16分

建物名	メイクスデザイン上石神井		
構造・規模	鉄筋コンクリート造地上11階建て		
床面積	21.50㎡		
竣工日	2008年8月	無約期間	2年間(更新可)
現況	空室	入居日	即日
備考	<初期費用> ◇保証会社必須@家賃総額50~100% ◇事務手数料5,500円(税込) ◇次月・日割り家賃 ◇鍵交換費用23,100円(税込) ◇ホームマイスター24 2年間16,500円(税込) ◇火災保険 2年間 20,000円(税込)		

※図面と現状が異なる場合は現状優先とします。

みずべや
水商売のお部屋

新宿本店 新宿区西新宿7-12-3小島ビル3階
TEL 03-6279-2032



みずべや
歌舞伎のお部屋

あずま通り店 新宿区歌舞伎町1-8-3良川ビル2階
TEL 03-6205-5732



みずべや
池袋のお部屋

池袋店 豊島区池袋2-4-2YKビル1階
TEL 03-6907-2660

貸マンション

大塚駅

アベニール大塚 204

間取り
1K

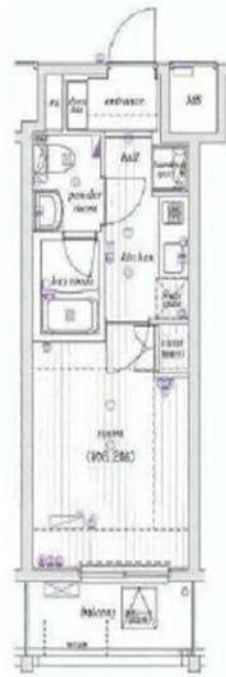
専有面積
21.53㎡

築年月
2010年11月



チェックポイント！

主要採光面：南西向き、ベット相談、保証人不要、デザイナーズ、外観タイル張り、常時ゴミ出し可能、分譲タイプ、24時間換気システム、閑静な住宅街、B・T別、シャワー、トイレ、温水洗浄便座、洗面所、洗面台、シャワー付洗面化粧台、洗面所独立、ガスコンロ可、2口コンロ、システムキッチン、収納スペース、シューズボックス、室内洗濯機置場、洗濯機置場、都市ガス、フローリング、冷房、エアコン、インターネット対応、光ファイバー、オートロック、モニタ付オートロック、モニタ付インターホン、ディンプルキー、防犯カメラ、バルコニー、エレベーター、宅配BOX



物件種目	貸マンション
最寄駅	大塚
間取タイプ	1K
賃料	72,500円
賃貸条件	礼金1ヶ月 敷金なし 保証金なし

物件所在地	東京都豊島区北大塚3丁目 21-12		
交通	J R山手線 大塚 徒歩5分		
建物	建物名	アベニール大塚 204	
	構造・規模	RC 8階建/2階部分	
	使用部分積	21.53㎡	
	間取内訳	洋6.2	
築年月	2010年11月	契約期間	2年
管理費等	9,000円/月 共益費なし 雑費なし		
駐車場			
現況	居住中	入居日	2022年1月中旬予定
設備	B・T別、シャワートイレ、温水洗浄便座、洗面所、洗面台、シャワー付洗面化粧台、洗面所独立、ガスコンロ可、2口コンロ、システムキッチン、収納スペース、シューズボックス、室内洗濯機置場、洗濯機置場、都市ガス、フローリング、冷房、エアコン、インターネット対応、光ファイバー、オートロック、モ...		
保険等	要 2年20,000円		
備考	一年中晴かく生活ができる陽当たりの良質なマンションになります。光回線を繋いでいますので通信が早く快適にパソコンが使えます。収納上手になるには収納が豊富なマンションへ住み替える事が第一歩です。1Kなのでキッチンも快適。楽しくお料理もできる満足の物件です。駐車場付きの物件です。こちらの物件はマンションです。大切なベッドと一緒に入居出来る物件です。S.V.L.Aプレミアムクラブ：1,100円/月 更新料：旧賃料1ヶ月 貸借保証：加入要 クレディセゾン 初回保証料40%、年間保証料1万円 外田箱の方：初回保証料60%、月額保証料2%貸主指 建交代代等：有 27,500円～ 利用駅1：都電荒川線集馬新田 徒歩5分 利用駅2：東京メトロ丸ノ内線新大塚 徒歩13分		

この図面は物件情報の一部を抜粋して掲載しております。（現況優先）
付帯条件や別途料金等が発生する場合がありますのでご確認ください。

at home

infosheet 物件番号 10251396064

みずべや
水商売のお部屋

新宿本店 新宿区西新宿7-12-3小島ビル3階
TEL 03-6279-2032



みずべや
歌舞伎のお部屋

あずま通り店 新宿区歌舞伎町1-8-3川川ビル2階
TEL 03-6205-5732



みずべや
池袋のお部屋

池袋店 豊島区池袋2-4-2YKビル1階
TEL 03-6907-2660



AZEST 富士見町



WiFi Free
利用料無料です



ペット
相談可能!
(敷金1ヶ月償却)



都営三田線 『板橋本町』 駅 徒歩 7分
東武東上線 『中板橋』 駅 徒歩12分
『ときわ台』 駅 徒歩13分

快適な生活を約束する充実の設備!

- オートロック
- TVモニター付インターホン
- システムキッチン(2口ガスコンロ)
- 温水洗浄便座
- 浴室換気乾燥機
- オンパ消臭装置
- エアコン
- インターネット無料(シーファイブ)
- BS/CS110°
- CATV(JCOM)
- 防犯カメラ
- 24時間セキュリティ
- 宅配ボックス
- エレベーター
- ゴミ置場
- 駐輪場(※1)
- 駐車場(※1)
- ミニバイク置場(※1)

※1 駐車場・ミニバイク置場・駐輪場 空き状況・金額等は下記へご確認下さい
建物管理会社: AZEST-PRO(株) TEL: 03-5960-1800
*電力会社指定: HT&I ナジー

保証会社 加入必須

■賃貸保証サポート *下記プラン選べます。
①初回保証料プラン(賃料総額の55%) / 年間保証料10,800円
②月額保証料プラン(一律3,000円) / 初回・年間保証料なし

※写真と実況が異なる場合は実況優先となります。

種目	分譲賃貸マンション
間取	1K
賃料	73,500
管理費	10,000
条件	礼金1ヶ月 敷金0ヶ月

所在地	東京都板橋区富士見町8-5
交通	都営三田線『板橋本町』駅 徒歩7分
建物名	アゼスト富士見町
構造	鉄筋コンクリート造
階数	地上4階建
部屋番号	4階部分 404号室
専有面積	26.55㎡
築年数	平成27年12月
契約期間	普通賃貸借契約 1年間
現状	11月23日解約予定
入居予定日	12月上旬
更新	新賃料の0.5ヶ月分
更新事務手数料	0.275ヶ月分(税込)
解約通知	2ヶ月前
当社指定損害保険(1年間)	10,000円
備考	契約事務手数料 3,300円(税込) 鍵交換代 27,500円(税込) 消臭除菌代 8,800円(税込) あんしんサポートα(1年間) 16,500円(税込) ※1年未満解約の場合、違約金あり

みずいばや
水商売のお部屋
新宿本店 新宿区西新宿7-12-3小島ビル3階
TEL 03-6279-2032



みずいばや
歌舞伎のお部屋
あずま通り店 新宿区歌舞伎町1-8-3良川ビル2階
TEL 03-6205-5732



みずいばや
池袋のお部屋
池袋店 豊島区池袋2-4-2YKビル1階
TEL 03-6907-2660

ラフィスタ池袋 304

間取り	賃料	管理費等
1K	75,000円	15,000円

セキュリティも室内設備も充実!ペット可 高級分譲賃貸マンション



セキュリティも室内設備も充実!ペット可 高級分譲賃貸マンション♪

敷金/保証金	0円	礼金/権利金	75,000円
敷引/償却金	0円	更新料	1.5ヶ月(新賃料)
その他費用			
物件種別	マンション		
物件所在地	東京都豊島区池袋3丁目10-5		
交通	山手線 池袋駅 徒歩9分 東京メトロ副都心線 要町駅 徒歩3分 西武池袋線 椎名町駅 徒歩13分		
間取り詳細			
構造	鉄筋コンクリート 3階 / 10階建		
面積	20.95㎡	向き	北
築年月	2015年1月	契約期間	普通借家契約 2年
駐車場		入居時期	2021年12月7日
設備	浴室乾燥, ガス給湯, バストイレ別, CS, シャワー, 2口コンロ, ガスキッチン, 温水洗浄便座, エアコン, 洗面所独立, 室内洗濯機置場, 押入, BS, CATV, モニタ付オートロック, シューズボックス, クローゼット, フローリング, トイレ有, ガスコンロ, 防犯ガラス, ユニットバス, ガスコンロ設置済, パス有, システムキッチン, TVインターホン, デザイナーズ, エレベーター, 外壁タイル張り, 宅配BOX		
入居諸条件	ペット可, 事務所不可, 二人入居可		
損害保険	要 23,000円(2年)		
保証会社	必須 総賃料の~50%		
備考	■入居中サポート21450円 ■抗菌代16500円 ■事務手数料11000円 ■火災保険23000円 ■保証会社必須~50% ■鍵交換代22000円 ■短期解約違約金有 ■AZP80000円(★50) ■ペット(+敷1・償)		

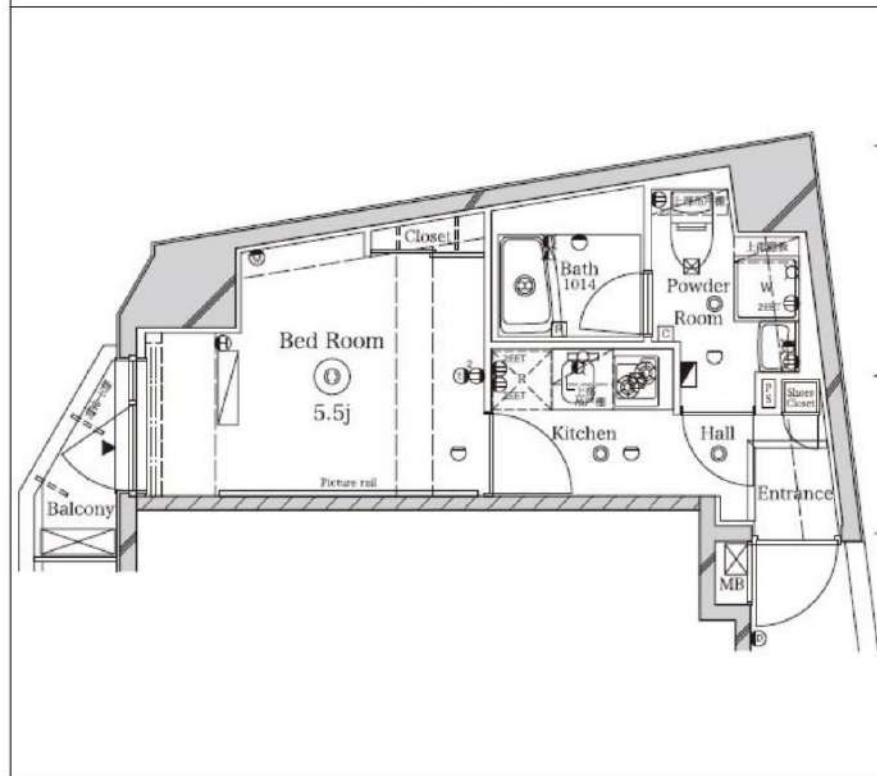
外観



その他



間取り図



みずいべや
水商売のお部屋
新宿本店 新宿区西新宿7-12-3小島ビル3階
TEL 03-6279-2032



みずいべや
歌舞伎のお部屋
あずま通り店 新宿区歌舞伎町1-8-3良川ビル2階
TEL 03-6205-5732



みずいべや
池袋のお部屋
池袋店 豊島区池袋2-4-2YKビル1階
TEL 03-6907-2660

プレール・ドゥーク桜台

住み替え応援システムRe+Room
家賃でポイントがたまる！
住み替えで使ってお得！

安心管理システム24時間管理
学生・女性にオススメ

BBM-NET(インターネット月額基本使用料無料)

ペット相談可(小型犬または猫1匹、敷金2ヶ月)

洗面化粧台 浴室換気乾燥機



※図面と現況が異なる場合には現況を優先とします。

ACCESS

西武池袋線 桜台駅 徒歩5分

都営大江戸線 練馬 徒歩13分
東京メトロ有楽町線 氷川台 徒歩13分

104号室

賃料 78,000円

管理費 8,000円

敷金 1ヶ月 礼金 1ヶ月

OUTLINE

間取り	1K	タイプ	専有面積	25.67㎡
入居日	2021年11月下旬		内見	不可(11/10~内見予定)
「木下の賃貸」友の会費		1,800 円(税込)/月額		
所在地	東京都練馬区桜台2丁目39-11			
構造	RC造	規模	5階建1階	
竣工日	2014年03月	総戸数	47戸	
駐車場施設	無	空き	無	
駐輪場施設	有	空き	要確認	
駐車場敷金	なし	駐車場賃料	0 円/月額	
ペット飼育相談	ペット飼育の場合の敷金 敷金2ヶ月			
方位	南東	ガス	株CDエナジーダイレクト推奨	
建物管理会社	株式会社キノシタコミュニティ	電気	株CDエナジーダイレクト推奨	

LEASE CONDITION

契約期間	2年	更新料	新賃料	1 ヶ月
解約予告	1ヶ月前に文書で当社宛に通知			
鍵交換費	26,400 円(税込)	消毒代	26,400円(税込)	

EQUIPMENT

オートロック	○	洗濯機置場	○	バルコニー	○
エレベーター	○	浴室乾燥機	○	CATV	○
TVモニター付きインターフォン	○	洗濯機能付暖房便座	○	BSアンテナ	○
宅配ボックス	○	追い焚き	○	CSアンテナ	○
ガスコンロ	○	居室床材フローリング	○	カーシェアリング	○
IHクッキングヒーター	○	エアコン	○		
独立洗面台	○	浄化槽	○		

※保証会社利用必須です。木下グループをご利用の場合、初回保証料80%と月額550円(税込)の利用手数料、また2年毎に20,000円の継続保証委託料が必要です。
※CATV、BS・CS110、インターネット、カーシェアリング等には別途契約、費用がかかります。
※退去時に最低限必要な金額はルームクリーニング代36,300円(税込)~(お部屋の広さにより異なります)、エアコン洗浄代8,800円(税込)~です。
※BBM-NET完備。月額基本使用料は無料ですが、オプションサービスには別途費用がかかります。
※消費税等の税率が変動した場合は、それに応じて消費税等相当額も変動致します。
※入居者補償制度あり(借家人賠償特約付き火災保険の保険料相当額として月額940円をご負担いただきます)※契約時消毒代として26,400円(税込)を頂いております。

備考

みずべや
水商売のお部屋

新宿本店 新宿区西新宿7-12-3小島ビル3階
TEL 03-6279-2032



みずべや
歌舞伎のお部屋

あずま通り店 新宿区歌舞伎町1-8-3長川ビル2階
TEL 03-6205-5732



みずべや
池袋のお部屋

池袋店 豊島区池袋2-4-2YKビル1階
TEL 03-6907-2660

ラフィスタ志村坂上 505

間取り	賃料	管理費等
1DK	79,000円	15,000円

【Wi-Fiインターネット無料!※シーファイブ】バス・トイレ別!独立洗面台の築浅高級分譲賃貸マンション☆

【Wi-Fiインターネット無料!※シーファイブ】バス・トイレ別!独立洗面台の築浅高級分譲賃貸マンション☆

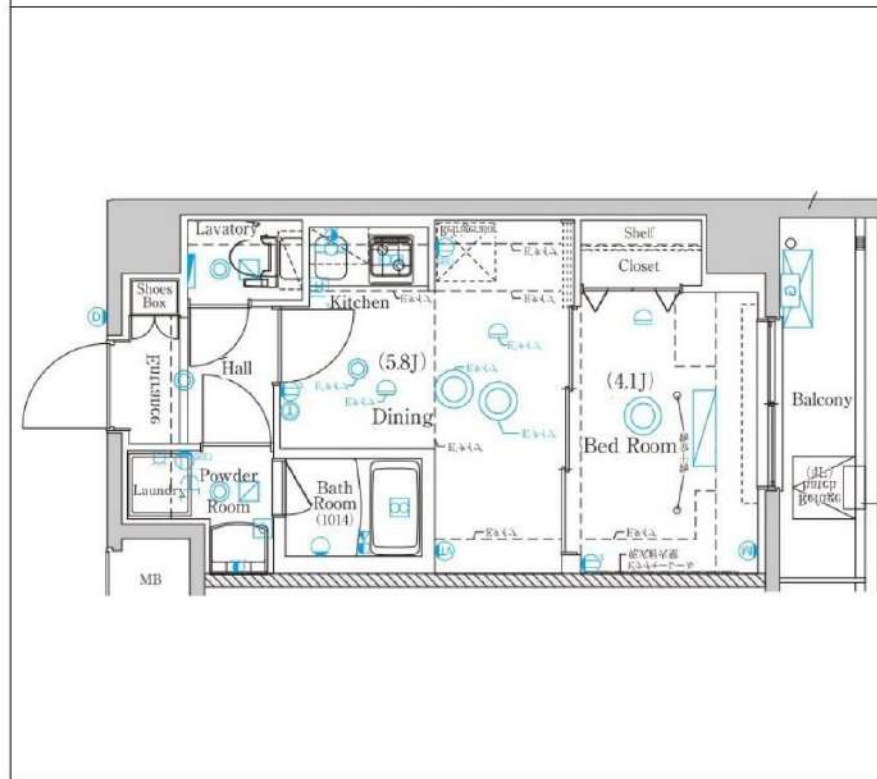
外観



その他



間取り図



敷金/保証金	0円	礼金/権利金	79,000円
敷引/償却金	0円	更新料	1.5ヶ月(新賃料)
その他費用			
物件種別	マンション		
物件所在地	東京都板橋区志村3丁目1-19		
交通	都営三田線 志村坂上駅 徒歩6分 都営三田線 志村三丁目駅 徒歩7分 埼京線 北赤羽駅 徒歩23分		
間取り詳細	DK 5.80畳		
構造	鉄筋コンクリート 5階 / 7階建		
面積	25.89㎡	向き	北西
築年月	2020年9月	契約期間	普通借家契約 2年
駐車場		入居時期	2021年12月13日
設備	浴室乾燥, ガス給湯, バス・トイレ別, CS, 押入, 2ロコンロ, ガスキッチン, 温水洗浄便座, エアコン, 室内洗濯機置場, シャワー, BS, モニタ付オートロック, シューズボックス, ネット使用料不要, クローゼット, フローリング, トイレ有, ガスコンロ, 防犯ガラス, ユニットバス, ガスコンロ設置済, バス有, システムキッチン, TVインターホン, 防犯カメラ, デザイナーズ, 分譲タイプ, エレベーター, 外壁タイル張り, 宅配BOX		
入居諸条件	ペット可, 事務所不可, 二人入居可		
損害保険	要 23,000円(2年)		
保証会社	必須 総賃料の~50%		
備考	■入居中サポート21450円 ■抗菌代16500円 ■事務手数料11000円 ■火災保険23000円 ■保証会社必須~50% ■鍵交換代22000円 ■短期解約違約金有 ■AZP84000円(★50) ■ペット(+敷1・償)		



みずべや
水商売のお部屋

新宿本店 新宿区西新宿7-12-3小島ビル3階
TEL 03-6279-2032



みずべや
歌舞伎のお部屋

あずま通り店 新宿区歌舞伎町1-8-3良川ビル2階
TEL 03-6205-5732



みずべや
池袋のお部屋

池袋店 豊島区池袋2-4-2YKビル1階
TEL 03-6907-2660

貸マンション

小竹向原駅

リヴシティ武蔵野ミュジオ(リヴシティムサシノミュジオ) 307

間取り
1K

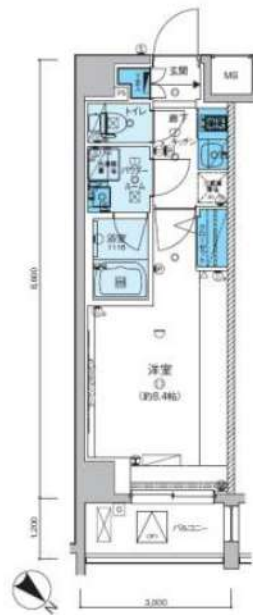
専有面積
25.80㎡

築年月
2018年05月



チェックポイント!

バイク置場有,駐輪場有,主要採光面:北東向き,楽器相談,ペット相談 猫可,保証人不要,二人入居可,常時ゴミ出し可能,分譲タイプ,24時間換気システム,B・T別,シャワー,浴室乾燥機,トイレ,温水洗浄便座,洗面所,洗面台,洗面所独立,ガスコンロ付,2口コンロ,システムキッチン,収納スペース,クローゼット,シューズボックス,室内洗濯機置場,洗濯機置場,給湯,都市ガス,フローリング,エアコン,C S, B S 端子,インターネット使用料無料,ダブルロックドア,オートロック,モニターインターホン,防犯カメラ,バルコニー,エレベーター,宅配BOX



※EタイプはEタイプ全角幅間取りとなります。実際の間取りが異なります。お問合せください。

物件種目	貸マンション
最寄駅	小竹向原
間取タイプ	1K
賃料条件	賃料 85,000円 礼金なし 敷金なし 保証金1ヶ月

物件所在地	東京都板橋区小茂根4丁目 25-6		
交通	東京メトロ有楽町線 小竹向原 徒歩6分		
建物	建物名	リヴシティ武蔵野ミュジオ(リヴシティムサシノミュジオ) 307	
	構造・規模	RC 6階建/3階部分	
	使用部分積	25.80㎡	
	間取内訳	洋室8.4・K2	
築年月	2018年05月	契約期間	2年
管理費等	10,000円/月 共益費なし 雑費なし		
駐車場			
現況	空家	入居日	即時
設備	B・T別,シャワー,浴室乾燥機,トイレ,温水洗浄便座,洗面所,洗面台,洗面所独立,ガスコンロ付,2口コンロ,システムキッチン,収納スペース,クローゼット,シューズボックス,室内洗濯機置場,洗濯機置場,給湯,都市ガス,フローリング,エアコン,C S, B S 端子,インターネット使用料無料,ダブル...		
保険等	要 2年15,000円		
備考	短期解約違約、指定の引越・電気会社あり。ペット可(敷金1ヶ月・契約時償却)、ネット使用料無料、設備充実のマンションです。図面と現況が異なる場合は、現況が優先となります。保証金、契約時償却。更新事務手数料:5,000円(税別)。クリーニング代、退去時別途。契約事務手数料:3,300円 室内消毒代:16,500円 更新料:新賃料1.5ヶ月 賃貸保証:加入要(初回)総賃料の80%~(月額)総賃料の1%~(決済サービス料)500円(税別)/月 利用駅1:西武有楽町線 新板台 徒歩8分 利用駅2:西武池袋・豊島線 江古田 徒歩12分		

みずいべや
水商売のお部屋

新宿本店 新宿区西新宿7-12-3小島ビル3階
TEL 03-6279-2032



みずいべや
歌舞伎のお部屋

あずま通り店 新宿区歌舞伎町1-8-3良川ビル2階
TEL 03-6205-5732



みずいべや
池袋のお部屋

池袋店 豊島区池袋2-4-2YKビル1階
TEL 03-6907-2660

グラントウルス巣鴨		903号室	
賃料	87,000円	共益費	8,000円
敷金	0ヶ月	礼金	1ヶ月
所在地	東京都豊島区巣鴨1-27-10		
交通	JR山の手線『巣鴨』駅 徒歩2分 都営三田線『巣鴨』駅 徒歩2分		
構造	鉄骨鉄筋コンクリート造 地上12階建	竣工	平成24年4月
間取り	1K	平米数	21.76㎡
契約	普通借家契約	期間	2年間
解約	2か月前（大手法人の場合相談可）		
更新料	新賃料1ヶ月分	ペット	不可
現況	入居中(12/13退去・12/19解約予定)	入居日	2022/1月中旬予定
火災	20,000円/2年	カギ	27,500円（税込）/入居時
備考	<p>◆貸主指定保証会社利用 クレディセゾン・エルズサポート、アーク賃貸保証のいずれかを利用。 （初回保証料40%、年間保証料10,000円） （外国籍の方の場合：エボスGTNを利用。初回保証料60%、月額保証料2%、年間保証料無し）</p> <p>◆ルームクリーニング代（52,800円（税込）/退去時）</p> <p>◆SYLAプレミアムクラブ加入（1,100円（税込）/月）</p> <p>◆指定電力会社加入（四国電力「従量電灯Bバリュープラン」）</p> <p>消費税等の税率が変動した場合には、変動後の税率により再計算する。</p>		
設備	オートロック・宅配ボックス・システムキッチン・洗濯機置場 エレベーター・エアコン・バストイレ・フローリング		

シーラのマンションにお住まいの方には
お得な情報が盛りだくさん！！

シーラのマンションにお住まいの方
優待割引！
休日はレンタカーでお出かけ♪



日産レンタカー × SYLA

低糖質メニューで健康生活♪
新しい住まいで、
新しい食生活をはじませんか。

nosh ナッシュ × SYLA

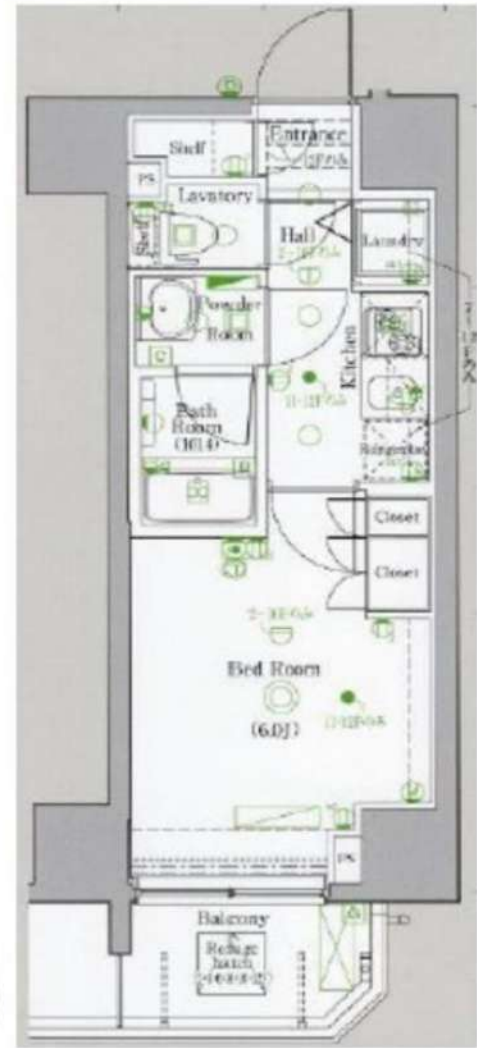
シーラのスタイリッシュなマンションで
空間価値の向上を！【レンタル家具】
★シーラ会員限定価格★

CLAS × SYLA

その他多数提携店あり！



専有面積 21.76㎡



※図面と相違する場合は現況を優先いたします。



水商売のお部屋

新宿本店 新宿区西新宿7-12-3小島ビル3階
TEL 03-6279-2032



歌舞伎のお部屋

あずま通り店 新宿区歌舞伎町1-8-3長川ビル2階
TEL 03-6205-5732



池袋のお部屋

池袋店 豊島区池袋2-4-2YKビル1階
TEL 03-6907-2660

RENECAT導入済物件★消臭抗菌効果が半永久持続
☆浴室テレビ☆ミストサウナ☆付の癒しマンション！！

Access

JR埼京線
「板橋」駅徒歩 6分

都営三田線
「新板橋」駅徒歩 4分



- タイル張りの美しい外観
- TVモニター付オートロック
- 共用部に防犯カメラ設置
- 防犯窓・カメラ付きエレベーター
- ダブルロック&ディンプルキー
- 玄関人感センサーライト
- 洋室フローリング仕様
- エアコン標準装備
- バスルームとトイレを独立
- 収納便利なクローゼット
- 浴室TV・ミストサウナ
- パウダールーム洗面台
- 雨天・冬は必須！浴室換気乾燥暖房機
- システム2口IHキッチン
- 温水シャワー付きトイレ
- インターネット光対応(別途費用)
- BS・110°CS(別途費用)
- 24時間受取可能宅配BOX
- 駐輪場(2,400円/年)要詳細確認
- ペット可(別途敷金1ヵ月)小型1匹まで



0601 号室 専有面積 25.60㎡

間取 1K

賃料 **87,000** 円/月

共益費 10,000 円/月

物件概要

所在地 / 東京都板橋区板橋4丁目10-5
 構造・規模 / 鉄筋コンクリート造 14階建
 総戸数 / 47 戸
 築年月 / 2011年07月20日
 入居日 / 2022年01月22日

契約条件

敷金0ヶ月・礼金1ヶ月

C保証会社加入条件有(家賃総額の40%~)
 24時間安心サポート料11,000円鍵交換代19,800円
 室内抗菌処理代16,500円事務手数料16,500円
 当社指定賃貸入居者総合保険加入の事(別途費用)
 ※賃料口座引落し
 普通賃貸借2年契約



24時間安心サポート

設備のトラブルに24時間365日の受付体制

医療健康サービス 24

看護師が24時間365日ご相談に応じます。

みずべや

水商売のお部屋

新宿本店 新宿区西新宿7-12-3小島ビル3階
TEL 03-6279-2032



みずべや

歌舞伎のお部屋

あずま通り店 新宿区歌舞伎町1-8-3良川ビル2階
TEL 03-6205-5732



みずべや

池袋のお部屋

池袋店 豊島区池袋2-4-2YKビル1階
TEL 03-6907-2660

グロース江古田駅前 305

練馬区栄町33-11

RC造 地上6階建て (2015年1月築)

賃料: 95,000円 / 管理費10,000円

敷金: ゼロ(ペット飼育時1ヶ月/償却1ヶ月)

礼金: ゼロ

退居クリーニング代金: 51,000円(税別/先払い)

火災保険: 20,000円

SEED24(緊急駆付け): 15,000円(税別)

鍵交換代金: 25,000円(税別)

保証会社: 初回/月額賃料等の50%~

共用部

駐輪場あり

空き状況、使用方法、使用料については下記
共用部管理会社にお問い合わせください。

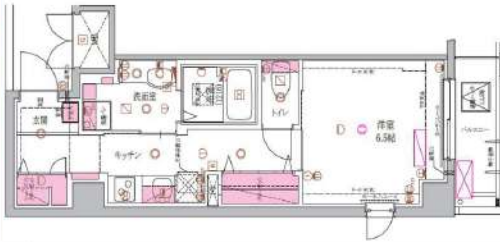
共用部管理会社: 日神管財株 03-5360-2081



GROWS
ekoda-ekimae

間取り

1K / 31.29㎡ (洋室6.5帖)



最寄り駅

西武池袋線 江古田駅 徒歩2分

西武有楽町線 新桜台 徒歩4分

契約期間/更新

契約期間: 2年 (普通賃貸借契約)

更新: 新賃料1ヵ月分 更新事務手数料: 20,000円(税別)

現況

空室 / 即入居可能 / 内見: 現地対応

エントランス



仕様 / 制限

ペット飼育可(犬/猫1匹のみ)

モニター付オートロック・ディンプルキー・2口ガスコンロ・システムキッチン

バス/トイレ別・ウォシュレット・浴室乾燥機・室内洗濯機置場

独立洗面台・シャンプードレッサー・ホームセキュリティ・エアコン

エレベーター・防犯カメラ・火災報知機・BS・CS・24時間ゴミ出可

室内 ※広告有効期限 2021年11月末まで※ご入居の際は使用細則を十分に理解しご使用いただけます。※ご契約の際は所定の仲介手数料をお支払いいただきます。※現況と図面に差異がある場合現況を優先します。



みずべや
水商売のお部屋

新宿本店 新宿区西新宿7-12-3小島ビル3階
TEL 03-6279-2032



みずべや
歌舞伎のお部屋

あずま通り店 新宿区歌舞伎町1-8-3長川ビル2階
TEL 03-6205-5732



みずべや
池袋のお部屋

池袋店 豊島区池袋2-4-2YKビル1階
TEL 03-6907-2660