

物件名

スパシエスタイル住吉 207

交通

半蔵門線「住吉」駅 徒歩10分

賃料

70,000円



管理費	10,000円
敷金	1ヶ月 礼金 1ヶ月
路線2	都営新宿線西大島駅 徒歩15分
鍵交換代	22,000円 清掃費用
保険	有 火災保険20,000円 2年
契約期間	2年 更新料 新賃料の1ヶ月
その他費用	生活サポート:19,800円
保証会社	エルズサポート 総賃料の50%~ ※口座振替手数料: 月々440円~550円/年間更新料: 10,000円 ※審査次第ではいえらぶ・クレディセゾンへ変更

所在 東京都江東区扇橋3丁目4-8

間取り	1K	専有面積	24.89㎡
向き	南	築年月	2011年2月
構造	鉄筋コンクリート10階建/2階部分		
現況	居住中		
入居予定日	予定2021年12月中旬		
退去日	2021/11/29		
管理会社	Life&Style(株) 03-6858-4127		

設備条件 オートロック、宅配ボックス、ゴミ出し24時間OK、エレベーター、システムキッチン、温水洗浄便座、ペット相談、駐輪場、バイク置場、フローリング、防犯カメラ、バルコニー、シューズボックス、敷地内ごみ置き場、エアコン、分譲賃

- 備考
- ペット飼育可能な物件の場合、飼育時敷金+1ヶ月/償却■
 - 半年以内に解約の場合、0.5ヶ月分の短期解約違約金有■
 - 法人契約：諸条件相談可能■
 - 空き予定の物件は先行契約■
 - ネット掲載：全媒体不可■

※駐輪場・ネット環境等につきましては、上記建物管理会社へお問い合わせください。

ライフインフォメーション

まいばすけっと 江東扇橋3丁目店…約72m(徒歩1分)、ベイ薬局 扇橋店…約448m(徒歩6分)、ザ・ダイソー 島忠江東猿江店…約386m(徒歩5分)、ドミノ・ピザ大島1丁目店…約1039m(徒歩13分)、ローソンストア100 LS北砂三丁目店…約922m(徒歩12分)、佐川急便 江東営業所大島1丁目SC…約1145m(徒歩15分)、ファミリーマート 大島四丁目店…約1059m(徒歩14分)、松田薬局扇橋店…約65m(徒歩1分)、はおん…約154m(徒歩2分)、



※図面と現況が異なる場合は、現況優先となります。

みずいべや 水商売のお部屋
新宿本店 新宿区西新宿7-12-3小島ビル3階
 TEL 03-6279-2032



みずいべや 歌舞伎のお部屋
あずま通り店 新宿区歌舞伎町1-8-3良川ビル2階
 TEL 03-6205-5732



みずいべや 池袋のお部屋
池袋店 豊島区池袋2-4-2YKビル1階
 TEL 03-6907-2660

貸マンション

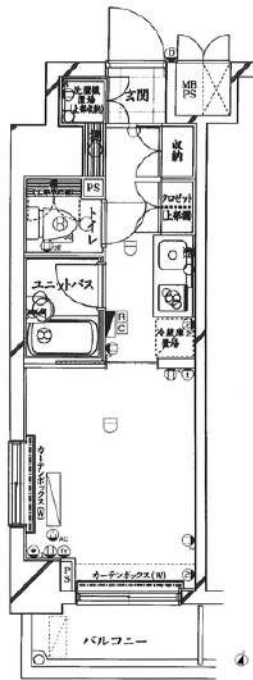
浜町駅

ループル日本橋 704

間取り
1K

専有面積
20.47㎡

築年月
2004年03月



チェックポイント！

2面採光, B・T別, トイレ, ガスコンロ付, 2口コンロ, システムキッチン, シューズボックス, 室内洗濯機置場, 都市ガス, 冷房, 暖房, エアコン, CS, BS端子, CATV, オートロック, モニタ付オートロック, モニタ付インターホン, バルコニー, エレベーター, 宅配BOX



物件種目	貸マンション
最寄駅	浜町
間取タイプ	1K
賃貸条件	賃料 75,000円
	礼金なし 敷金なし 敷引なし 保証金なし

物件所在地	東京都中央区日本橋浜町1丁目4-6		
交通	都営新宿線 浜町 徒歩3分		
建物	建物名	ループル日本橋 704	
	構造・規模	SRC 11階建/7階部分	
	使用部分積	20.47㎡	
間取内訳			
築年月	2004年03月	契約期間	2年
管理費等	なし 共益費7,000円/月 雑費なし		
駐車場			
現況	空家	入居日	相談
設備	B・T別, トイレ, ガスコンロ付, 2口コンロ, システムキッチン, シューズボックス, 室内洗濯機置場, 都市ガス, 冷房, 暖房, エアコン, CS, BS端子, CATV, オートロック, モニタ付オートロック, モニタ付インターホン, バルコニー, エレベーター, 宅配BOX		
保険等	要 2年19,350円		
備考	更新料: 新賃料1ヶ月 賃貸保証: 加入要 各保証会社: 初回総賃料50%・更新1年毎1万円 利用駅1: 都営浅草線 東日本橋 徒歩4分 利用駅2: 都営新宿線 馬喰横山 徒歩5分		

みずいべや
水商売のお部屋

新宿本店 新宿区西新宿7-12-3小島ビル3階
TEL 03-6279-2032



みずいべや
歌舞伎のお部屋

あずま通り店 新宿区歌舞伎町1-8-3良川ビル2階
TEL 03-6205-5732



みずいべや
池袋のお部屋

池袋店 豊島区池袋2-4-2YKビル1階
TEL 03-6907-2660

分譲・賃貸マンション スカイコート東日本橋

12月7日
退去予定

●Access
 都営地下鉄浅草線
 「東日本橋」駅から徒歩2分
 都営新宿線
 「馬喰横山」駅から徒歩2分
 JR総武快速線
 「馬喰町」駅から徒歩4分

主要駅への所要時 ※JR総武快速線「馬喰町」駅
 「東京」駅へ.....4分
 「新橋」駅へ.....8分

【物件概要】

住所 東京都中央区東日本橋
2-4-11
 構造 RC造 地上13階建
 竣工 平成13年7月



【賃貸条件】

敷金/1ヶ月 礼金/1ヶ月 /契約期間 2年間
 更新料/新賃料の1ヶ月 保証会社/貸主指定保証会社 (必須)
 初回保証料 賃料総額の50%~
 火災保険 貸主指定火災保険 (必須)
 17,000円/2年 または20,000円 (地震保険付)

【備考】

- 別途口座振替費用350円/月
- 鍵交換費用50,000円 (任意・入居後の交換となります)
- 駐輪場無料※空きは要確認

【404号室】	20.35㎡	バルコニー面積 3.60㎡
賃料	76,000	円
共益費	5,000	円

※現況と異なる場合には現況優先



SECURITY & SAFETY



HEALTH & COMFORT



みずいべや
水商売のお部屋

新宿本店 新宿区西新宿7-12-3小島ビル3階
TEL 03-6279-2032

みずいべや
歌舞伎のお部屋

あずま通り店 新宿区歌舞伎町1-8-3丸川ビル2階
TEL 03-6205-5732

みずいべや
池袋のお部屋

池袋店 豊島区池袋2-4-2YKビル1階
TEL 03-6907-2660

最寄駅まで徒歩10分！

角部屋・2面採光・パウダールーム・収納スペース付！
入居日：即入居可

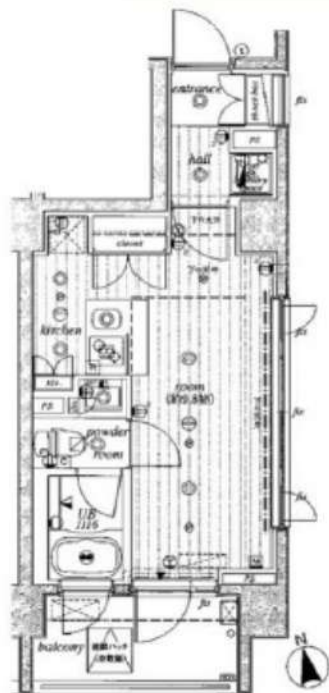
1R

マンション

78,000円

ルモーデ亀戸

704



JR 総武線 亀戸

徒歩10分

所在地	東京都江東区亀戸7丁目38-11		
構造 規模	構造・規模	鉄筋コンクリート造	12階建
	専有面積	26.09㎡	(7.9坪)
	築年月日	2008年09月17日	
契約 条件	管理費	9,000円	
	保証金	1ヶ月分(賃料+管理費)	
	礼金	0ヶ月	
	更新料	1ヶ月	
	住宅保険	20,000円	
	鍵交換費用	20,000円(別途消費税)	
	毎月かかる費用	管理事務手数料700円(税別)・緊急サポート24時間料500円	
設備	分譲タイプ、防犯カメラ、敷地内にゴミ置場、バルコニー、エレベーター、TVモニター付オートロック、宅配ボックス、駐輪場、バイク置場、駐車場、インターネット対応、外壁タイル貼り、24時間セキュリティ、シューズボックス、システムキッチン、IHクッキングヒーター、2口、シャワー、24時間換気システム、浴室換気乾燥機、バス・トイレ別、ウォシュレット、室内洗濯機置場、洗面所、洗面台、収納スペース、TVモニター付インターホン、クローゼット、エアコン、フローリング		

- ・保証金(契約時償却)は解約時のルームクリーニング代に充当し、償却します。(故意・過失は別途負担)
※別途退去時にエアコンクリーニング代12,000円(税別)がかかります。
- ・保証会社加入必須(初回保証料・賃料等の40%※初回保証料は初回引落時に家賃等と合算して引落になります。)
保証会社の利用料として、月額事務手数料700円(税別)が引落開始時より毎月かかります。
※法人契約の場合は条件が異なります。(初回保証料・賃料等の50%[最低保証料2万円]、年間保証料1万円)
- ・更新料(新賃料)・解約予告(2ヶ月前)。
・図面・設備・概要が異なる場合は、現況を優先致します。

みずいべや
水商売のお部屋

新宿本店 新宿区西新宿7-12-3小島ビル3階
TEL 03-6279-2032



みずいべや
歌舞伎のお部屋

あずま通り店 新宿区歌舞伎町1-8-3長川ビル2階
TEL 03-6205-5732



みずいべや
池袋のお部屋

池袋店 豊島区池袋2-4-2YKビル1階
TEL 03-6907-2660

プレセダンヒルズ門前仲町 302号室

11/28退去予定

- ★人感センサー付玄関照明
- ★2口ガスキッチン
- ★独立洗面台
- ★シャワートイレ
- ★浴室換気乾燥機
- ☆TVモニター付オートロック
- ☆共用部防犯カメラ
- ☆24時間ゴミ捨て可能
- ☆宅配BOX ☆BS・CS

ハイセンスな町風情
～お洒落なカフェや緑が彩る街～

セブンイレブン…2分
郵便局…3分
すき家…5分
肉のハナマサ…9分
江東区立深川図書館…12分
深川公園…13分

🚲 →空無/無料

🛵 →要確認



※要個別契約



12月中旬～入居日応相談

分譲賃貸マンション

東京都江東区佐賀1-7-2
東京メトロ半蔵門線木場駅前まで徒歩9分
都営大江戸線門前仲町駅まで徒歩10分
東京メトロ東西線門前仲町駅まで徒歩10分
東京メトロ日比谷線茅場町駅まで徒歩12分

賃貸料 80,000円
管理費 10,000円
敷金 なし 礼金 1ヶ月

構造・階数 鉄筋コンクリート造8階建
専有面積 20.80㎡ バルコニー面積 3.63㎡
竣工日 2014年4月1日

契約期間 普通賃貸借2年 更新料 新賃料の1ヶ月分
※更新手数料は200円(税込)

- ドラッグストア24・・・1,100円/月割(任意)
■火災保険・・・18,000円～
■財交換代金・・・28,000円+税
■室内広域賃貸会社・・・19,000円+税
■e-177-227 費用・・・49,000円+税
※退室時のe-177-227費用に充当します
■保証会社加入必須 「あんしん保証」
賃料+管理費+7% 45-50% 保証人原則不要
家賃引落手数料 432円/月
更新保証手数料 12,000円/年
- ★1年未満解約の場合、賃料+管理費の1ヶ月分の違約金が発生します。
★図面と現況が異なる場合は現況優先とします。
★スマートフォン・携帯電話の受信状況を内見時に必ずご確認下さい。



新宿本店 新宿区西新宿7-12-3小島ビル3階
TEL 03-6279-2032



あずま通り店 新宿区歌舞伎町1-8-3良川ビル2階
TEL 03-6205-5732



池袋店 豊島区池袋2-4-2YKビル1階
TEL 03-6907-2660

築浅分譲賃貸マンション

AZEST清澄白河

築浅でキレイ! ペット飼育可! インターネット使用料無料!



★203号室★

♪ペット相談可能♪
※猫or小型犬2匹まで



～設備～

- ★オートロック
- ★エレベーターカゴ内防犯カメラ
- ★ディンプルキー
- ★敷地内ごみ置き場
- ★宅配ボックス
- ★システムキッチン
- ★2口ガスコンロ
- ★浴室換気暖房乾燥機
- ★独立洗面化粧台
- ★温水洗浄便座
- ★エアコン完備(残置物)
- ★インターネット使用料無料



インターネット
使用料無料

二人
入居可

号室	タイプ	面積	バルコニー 面積	賃料	管理費	入居日
203	C	26.25m ²	2.73m ²	80,000円	15,000円	12月上旬

敷金:なし 礼金:1ヶ月 更新料:新賃料の1ヶ月分
ペット飼育時:1匹につき礼金1ヶ月追加

※解約予告1ヶ月前(書面による通知必要)

- 【物件概要】◆住居表示/東京都江東区扇橋1-15-5 ◆構造規模/鉄筋コンクリート造地上8階建 ◆施工/2013年10月
- ◆交通/東京外口半蔵門線・都営大江戸線「清澄白河」駅徒歩10分 ◆総戸数/29戸
- ◆交通/東京外口半蔵門線・都営新宿線「住吉」駅徒歩11分、都営新宿線「菊川」駅徒歩14分
- 【備考】◆保証会社必須 賃料等の40%～ ◆火災保険 20,000円(2年) ◆アクセス24 12,000円(税別・初回のみ)
- ◆鍵交換手数料 26,000円(税別) ◆駐車場(2台) ◆バイク置場(2台) ◆駐輪場(29台)

※駐車場・バイク置場・駐輪場ご利用の場合は建物管理会社への確認が必要となります。

★先行契約優先★

※図面と現況が異なる場合、現況を優先とします。

※1年未満の解約は違約金が発生します。

みずべや
水商売のお部屋

新宿本店 新宿区西新宿7-12-3小島ビル3階
TEL 03-6279-2032



みずべや
歌舞伎のお部屋

あずま通り店 新宿区歌舞伎町1-8-3長川ビル2階
TEL 03-6205-5732



みずべや
池袋のお部屋

池袋店 豊島区池袋2-4-2YKビル1階
TEL 03-6907-2660



ベレール日本橋兜町

※同タイプのお部屋の写真です。



SOHO
相談可能！
(敷金2ヶ月)

ペット
相談可能！
(敷金1ヶ月償却)

便利な
ミニ冷蔵庫
付きです。



東京メトロ銀座線・東西線・都営浅草線
『日本橋』駅 徒歩4分

東京メトロ日比谷線・東西線
『茅場町』駅 徒歩5分

東京メトロ日比谷線・JR京葉線
『八丁堀』駅 徒歩7分

JR各線
『東京』駅 徒歩8分

都営浅草線
『宝町』駅 徒歩8分

東京メトロ銀座線
『京橋』駅 徒歩8分

快適な生活を約束する充実の設備！

- オートロック
- TVモニター付インターホン
- ミニキッチン(1口ガスコンロ)
- 温水洗浄便座
- エアコン
- BS/CS110°
- CATV(東京ハイネットワーク)
- 宅配ボックス
- エレベーター
- ゴミ置場(敷地内北側)
- 駐輪場(※1)

※1 駐輪場 空き状況・金額等は下記へご連絡下さい
 建物管理会社: 駒メイクスコミュニティー TEL:03-6746-4490
 *電力会社指定: HTBエナジー

保証会社
加入必須

■新日本信用保証 *下記プラン選べます。
 ①初回保証料プラン(賃料総額の50%) / 年間保証料10,000円
 ②月額保証料プラン(賃料総額8万円未満…賃料総額の2.5%) / 初回・年間保証料なし
 (賃料総額8万円以上…一律2,000円) / 初回・年間保証料なし

種目	分譲賃貸マンション
間取	1K
賃料	83,000
管理費	10,000
条件	礼金1ヶ月 敷金0ヶ月

所在地	東京都中央区日本橋兜町11-12
交通	東京メトロ銀座線『日本橋』駅 徒歩4分
建物名	ベレール日本橋兜町
構造	鉄筋コンクリート造
階数	地上11階建
部屋番号	4階部分 401号室
専有面積	20.07㎡
築年数	平成19年11月
契約期間	2年間
現状	12月14日解約予定
入居予定日	1月上旬
更新	新賃料の1ヶ月分
更新事務手数料	0.55ヶ月分(税込)
解約通知	2ヶ月前
当社指定損害保険(2年間)	20,000円
契約事務手数料	11,000円(税込)
鍵交換代	27,500円(税込)
消臭除菌代	8,800円(税込)
ティーズサポート24(1年間)	8,800円(税込)

※白面と現況が異なる場合は現況優先となります。

みずいばや
水商売のお部屋
新宿本店 新宿区西新宿7-12-3小島ビル3階
TEL 03-6279-2032



みずいばや
取寄技のお部屋
あずま通り店 新宿区歌舞伎町1-8-3良川ビル2階
TEL 03-6205-5732



みずいばや
池袋のお部屋
池袋店 豊島区池袋2-4-2YKビル1階
TEL 03-6907-2660

貸マンション

水天宮前駅

プレール・ドゥーク水天宮(プレールドゥークスイテングウ) 1108

間取り
1LDK

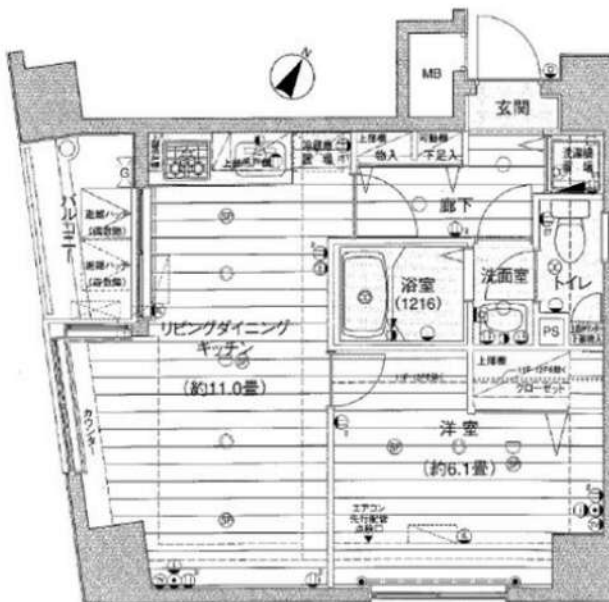
専有面積
40.41㎡

築年月
2004年11月



チェックポイント!

主要採光面：南西向き,ベット相談,保証人不要,二人入居可,高齢者相談,分譲タイプ,B・T別,シャワー,浴室乾燥機,トイレ,洗面所,洗面台,洗面所独立,ガスコンロ付,3口以上コンロ,システムキッチン,収納スペース,クローゼット,シューズボックス,室内洗濯機置場,洗濯機置場,給湯,都市ガス,フローリング,全居室フローリング,エアコン,C.S,B S端子,CATV,オートロック,モニタ付オートロック,防犯カメラ,バルコニー,エレベーター,宅配BOX



物件種目	貸マンション
最寄駅	水天宮前
間取タイプ	1LDK
賃料条件	賃料 149,000円 礼金1ヶ月 敷金なし 保証金なし

物件所在地	東京都中央区日本橋蛸殻町2丁目12-2		
交通	東京メトロ半蔵門線 水天宮前 徒歩3分		
建物	建物名	プレール・ドゥーク水天宮(プレールドゥークスイテングウ) 1108	
	構造・規模	RC 12階建/11階部分	
	使用部分積	40.41㎡	
	間取内訳	洋室6.1・LDK11	
築年月	2004年11月	契約期間	2年
管理費等	10,000円/月 共益費なし 雑費なし		
駐車場	なし		
現況	居住中	入居日	2021年12月上旬予定
設備	B・T別,シャワー-浴室乾燥機,トイレ,洗面所,洗面台,洗面所独立,ガスコンロ付,3口以上コンロ,システムキッチン 収納スペース,クローゼット,シューズボックス,室内洗濯機置場,洗濯機置場,給湯,都市ガス,フローリング,全居室フローリング,エアコン,C.S,B S端子,CATV,オートロック...		
保険等	要 2年22,000円		
備考	広告掲載：レイズ以外可/ペット飼育：敷金2ヶ月償却/ベルパック(内訳)：事務手数料11,000円(税込)・抗菌11,000円(税込)・Vサポ24初回登録料11,000円(税込)/Vサポ24月額：24時間駆け付け,近隣トラブル880円/ベルパック：33,000円/Vサポ24：880円/月 更新料：新賃料1.5ヶ月 賃貸保証：加入要初回契約時：5.0% [IRAG:1万円/年(月330円)] [カーサ:月1%] [エボス:月1.3%] 鍵交換代等：有 31,900円～ 利用駅1：東京メトロ日比谷線 人形町 徒歩5分 利用駅2：都営浅草線 人形町 徒歩7分		

みずべや
水商売のお部屋



新宿本店 新宿区西新宿7-12-3小島ビル3階
TEL 03-6279-2032

みずべや
歌舞伎のお部屋

あずま通り店 新宿区歌舞伎町1-8-3長川ビル2階
TEL 03-6205-5732



みずべや
池袋のお部屋

池袋店 豊島区池袋2-4-2YKビル1階
TEL 03-6907-2660

プレール・ドゥーク銀座東

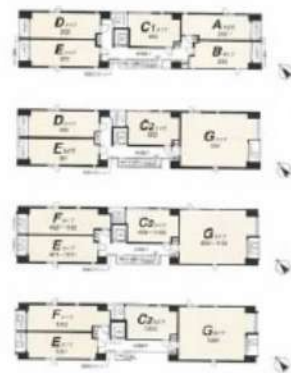
住み替え応援システムRe・Room
家賃でポイントがたまる！
住み替えで使ってお得！

安心管理システム24時間管理
学生・女性にオススメ

築地駅徒歩7分・勝どき駅徒歩10分！1LDK+SIC、南東向き

インターネット月額基本使用料無料(BBMネット)

LDK約16.7畳・洋室約5.0畳・収納もたっぷり！



ACCESS

東京メトロ日比谷線 築地駅 徒歩7分

都営浅草線 東銀座 徒歩10分

都営大江戸線 築地市場 徒歩10分

404号室

賃料 162,000円

管理費 10,000円

敷金 1ヶ月 礼金 1ヶ月

OUTLINE

間取り 1LDK タイプ 専有面積 48.4㎡

入居日 2021年11月下旬 内見 不可(11/12~予定)

「木下の賃貸」友の会費 2,400円(税込)/月額

所在地 東京都中央区築地6丁目15-10

構造 SRC造 規模 12階建4階

竣工日 2005年12月 総戸数 46戸

駐車場施設 無 空き 無

駐輪場施設 有 空き 要確認

駐車場敷金 なし 駐車場賃料

ペット飼育 不可 ペット飼育の場合の敷金

方位 南東 ガス 株式会社CDエナジーダイレクト推奨

建物管理会社 株式会社キノシタコミュニティ 電気 株式会社CDエナジーダイレクト推奨

LEASE CONDITION

契約期間 2年 更新料 新賃料 1ヶ月

解約予告 1ヶ月前に文書で当社宛に通知

鍵交換費 27,500円(税込) 消毒代 26,400円(税込)

EQUIPMENT

オートロック	洗濯機置場	バルコニー
エレベーター	浴室乾燥機	CATV
TVモニター付きインターフォン	洗濯機能付暖房便座	BSアンテナ
宅配ボックス	追い焚き	CSアンテナ
ガスコンロ	居室床材フローリング	カーシェアリング
IHクッキングヒーター	エアコン	
独立洗面台	浄化槽	

備考 ※保証会社利用必須です。木下グループをご利用の場合、初回保証料80%と月額550円(税込)の利用手数料、また2年毎に20,000円の継続保証委託料が必要です。
※CATV、BS・CS110、インターネット、カーシェアリング等には別途契約、費用がかかります。
※退去時に最低限必要な金額はルームクリーニング代38,300円(税込)~(お部屋の広さにより異なります)、エアコン洗浄代8,800円(税込)~です。
※BBM-NET完備。月額基本使用料は無料ですが、オプションサービスには別途費用がかかります。
※消費税等の税率が変動した場合は、それに応じて消費税等相当額も変動致します。
※入居者補償制度あり(借家人賠償特約付き火災保険の保険料相当額として月額940円をご負担いただけます)※契約時消毒代として26,400円(税込)を頂いております。
※自転車置場は有料(月額200円/年払い)となります。

※図面と現況が異なる場合には現況を優先とします。

みずいばや
水商売のお部屋



新宿本店 新宿区西新宿7-12-3小島ビル3階
TEL 03-6279-2032

みずいばや
歌舞伎のお部屋

あずま通り店 新宿区歌舞伎町1-8-3良川ビル2階
TEL 03-6205-5732



みずいばや
池袋のお部屋

池袋店 豊島区池袋2-4-2YKビル1階
TEL 03-6907-2660