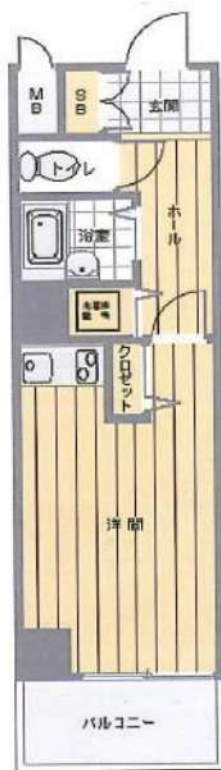


FOR RENT

半蔵門線 《 水天宮前 》 駅徒歩 3 分

- ◇ エアコン設置
- ◇ エレベータ
- ◇ TVモニター付オートロック
- ◇ 宅配ボックス
- ◇ 2口ガスシステムキッチン
- ◇ 浴室換気乾燥機
- ◇ バス・トイレ別
- ◇ 室内洗濯機置場
- ◇ 床：フローリング
- ◇ 保証会社利用可

※居室内に照明が残っている場合がございます。そちらは残置物扱いとなります。



その他交通	日比谷線・東西線「茅場町」駅徒歩11分 浅草線「人形町」駅徒歩12分		
間取	1R	23.22	m ²
賃料条件	月額	74,000 円	
	保証金	1ヶ月	礼金 1ヶ月
管理費	月額	6,000 円	
建物	ヴェルト日本橋シティ 607号室		
所在地	東京都中央区日本橋箱崎町31-2		
構造	鉄骨鉄筋コンクリート造 14階建		
築年数	平成 17 年 7 月		
現況	空室		
その他	更新料	新賃料1ヶ月分	駐輪場 有
	契約期間	2年	駐車場 -
	更新時別途事務手数料 11,000円		
必要書類	顔写真付身分証明書+保険証or学生証(申込時) 入居者住民票(原本1通・契約時) 連帯保証人の印鑑証明(原本1通・契約時)		
備考	保証金解約時償却(内装費に充当) 解約2カ月前通知(書面にて通知) 住宅総合保険 18,000円 2年間 鍵交換(U9・ピン・デジタル) 18,700円~		

ネット環境・駐輪場使用方法は建物管理にご確認ください。

株式会社サニーライフ 03-3255-5011

保証会社利用時

- オリコ
初回**50%**
月額**1%**
年額なし
- アーク賃貸
初回**40%**
月額なし
年額**10,000円**
- GTN
初回**60%+2,000円**
月額**1,000円**



反転タイプ

※ 図面と現況が異なる場合は、現況優先とします。

みずべや
水商売のお部屋

新宿本店 新宿区西新宿7-12-3小島ビル3階
TEL 03-6279-2032



みずべや
歌舞伎のお部屋

あずま通り店 新宿区歌舞伎町1-8-3良川ビル2階
TEL 03-6205-5732



みずべや
池袋のお部屋

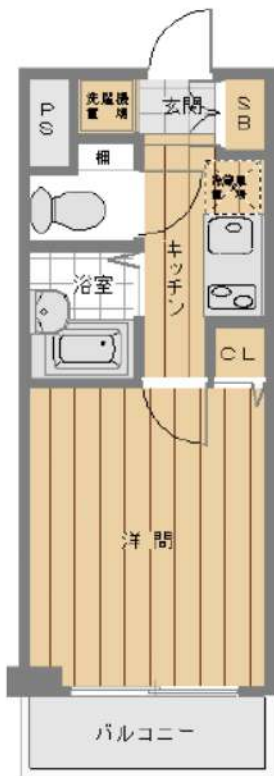
池袋店 豊島区池袋2-4-2YKビル1階
TEL 03-6907-2660

FOR RENT

半蔵門線 《水天宮前》駅徒歩 1 分

- ◇ エアコン設置
- ◇ 宅配BOX
- ◇ エレベータ
- ◇ バス・トイレ別
- ◇ TVモニター付オートロック
- ◇ 浴室換気乾燥機
- ◇ 床：フローリング
- ◇ 室内洗濯機置き場
- ◇ システム2口ガスキッチン ※ 照明器具は残置物です

※居室内に照明が残っている場合がございます。そちらは残置物扱いとなります。



※ 駐輪場は建物管理にご確認下さい。
スカイサービス：03-6733-1452

その他交通	日比谷線「人形町」駅徒歩3分		
間取	1K	20.55	m ²
賃料条件	月額	78,000円	
	保証金	1ヶ月	礼金 1ヶ月
管理費	月額	6,000	円
建物	スカイコート日本橋人形町第5 702号室		
所在地	東京都中央区日本橋人形町2-1-8		
構造	鉄骨鉄筋コンクリート造 11階建		
築年数	平成 16 年 9 月		
現況	空室		
その他	更新料	新賃料1ヶ月分	駐輪場 有
	契約期間	2年	駐車場 -
	更新時別途事務手数料 11,000円		
必要書類	顔写真付身分証明書+保険証or学生証(申込時) 入居者住民票(原本1通・契約時) 連帯保証人の印鑑証明(原本1通・契約時)		
備考	保証金解約時償却(内装費に充当) 解約2カ月前通知(書面にて通知) 住宅総合保険 18,000円 2年間 鍵交換(U9・ピン・デジタル) 18,700円~		

保証会社利用時

■オリコ

初回50%
月額1%
年額なし

■アーク賃貸

初回40%
月額なし
年額10,000円

■GTN

初回60%+2,000円
月額1,000円
年額なし

※ 図面と現況が異なる場合は、現況優先とします。



みずべや
水商売のお部屋

新宿本店 新宿区西新宿7-12-3小島ビル3階
TEL 03-6279-2032



みずべや
歌舞伎のお部屋

あずま通り店 新宿区歌舞伎町1-8-3長川ビル2階
TEL 03-6205-5732



みずべや
池袋のお部屋

池袋店 豊島区池袋2-4-2YKビル1階
TEL 03-6907-2660

クレヴィスタ亀戸II

号室	賃料
716	85,000円

★秋葉原までも電車で10分圏内★



画像はイメージです。
インターネットはシーファイブのみ利用可

保証会社加入必須

- I、新日本信用保証
 - ①初回賃料総額40% (年額1万円)
 - ②初回賃料総額80% (年額無)
 - ③学生プラン初回3万円4年間年額無 (5年目～年額1万円)※要学生証コピー
口座振替手数料 220円 (税込) /月
- II、クレディセゾン
 - ①初回賃料総額40% (年額1万円更新)
※賃料(管理費込)が15万円以上年額1.4万円
 - ②学生プラン初回1.5万円年額1万円※要学生証コピー

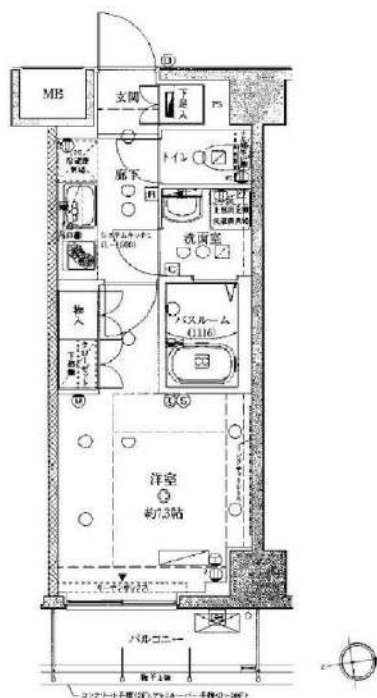
◆契約時必要書類◆

- ご契約者様
- ・顔写真付身分証明書(1stコピー)
 - ・健康保険証(1stコピー)
 - ・住民票※マイナンバー非掲載
- ご入居者様
- ・顔写真付身分証明書(1stコピー)

分譲賃貸マンション

インターネット無料!

ペット飼育可 保証金二ヶ月(退去時償却)



図面が現状と異なる場合は現状優先とします。
更新料: 新賃料の1ヶ月分

管理費	10,000円		
敷金	0ヶ月	礼金	1ヶ月
所在地	東京都江東区 亀戸4丁目28-13		
交通	JR中央・総武線 亀戸 徒歩10分 東武亀戸線 亀戸水神 徒歩9分		
構造	鉄筋コンクリート(RC造) 10階建		
専有面積	25.51㎡	開口部方位	西
総戸数	152戸	間取り	1K
築年月	2017/03	契約期間	2年
入居日	相談 12/22退去(入居中)		
設備等	都市ガス, 公共下水, 宅配BOX, バス・トイレ別, 浴室乾燥機, 室内洗濯機置き場, 2階以上の物件, ペット相談, ガスコック, システムキッチン, コンロ2口, フローリング, バルコニー, エレベーター, CATV, CSアンテナ, BSアンテナ, エアコン, 独立洗面台, 防犯カメラ, 温水洗浄便座, ネット無料, 暖房便座, グリル, 収納, 下駄箱, モニタ付オートロック, ゴミ置場, シリンダーキー(ディンプル), 二重床構造, ダブルロックキー, マルチメディアコンセント		
備考	※365日以内の解約の場合、短期解約違約金(賃料(管理費込)1ヶ月分) ※更新事務手数料: 新賃料の0.5ヶ月分 ※退去時ルームクリーニング代: 48,400円(税込) 室内除菌消臭代: 5,500円(税込) 鍵交換料: 30,800円(税込) 保険料: 20,000円/2年 解約予告: 1ヶ月前		

物件コード 000000254_716

みずべや
水商売のお部屋

新宿本店 新宿区西新宿7-12-3小島ビル3階
TEL 03-6279-2032



みずべや
歌舞伎のお部屋

あずま通り店 新宿区歌舞伎町1-8-3良川ビル2階
TEL 03-6205-5732



みずべや
池袋のお部屋

池袋店 豊島区池袋2-4-2YKビル1階
TEL 03-6907-2660

1K

■オートロック ■ダブルロックディンプルキー ■防犯カメラ ■宅配ボックス ■エレベーター ■T Vモニター付インターホン ■エアコン ■2口ガスコンロ (1DKは3口) ■浴室乾燥機 ■インターネットUCOM光無料 ※申込登録の上Wi-Fiフィルター無料以外

カスティア新富町Ⅲ 0602

建物外観



Room Plan

専有面積: 21.01㎡



室内・設備・周辺写真



【賃貸条件】	
賃料	92,000円
共益費	7,000円
駐車場	-
敷金	2ヶ月
礼金	なし

【物件概要】	※貸主区分：一般オーナー		
所在地	東京都中央区入船二丁目8-8		
間取り	1K	専有面積	21.01㎡
間取り詳細	洋6.2		
物件種別	マンション	建物構造	鉄骨鉄筋コンクリート造
階数	6/12階建	築年月	2004年6月
入居可能日	2021年9月25日	商品名	その他
交通	東京地下鉄有楽町線 新富町駅 徒歩5分 東京地下鉄日比谷線 八丁堀駅 徒歩5分		

【設備情報】			
エアコン	温水洗浄暖房便座	TVインターホン	
オートロック	防犯カメラ	CATV	
エレベーター	宅配ボックス	駐車場	
クローゼット	フローリング	シューズボックス	
システムキッチン	独立キッチン	バス・トイレ別	
インターネット接続	室内洗濯機置場	シャワー	
バルコニー			
ガス種別：都市ガス		排水：公共下水	

【備考】

更新料1ヶ月	
仲介手数料	保険 有り 家財保険加入の必要があります。
注意事項	※鍵交換代 22,000円 (契約時発生) ※原則1年未満で解約された場合、違約金 (フリーレント等含む) が発生します。 ■保証会社利用原則必須【初回保証料40%、更新料10,000円～/年】 ■保証会社利用時敷金1ヶ月
	現空



みずいべや
水商売のお部屋

新宿本店 新宿区西新宿7-12-3小島ビル3階
TEL 03-6279-2032



みずいべや
歌舞伎のお部屋

あずま通り店 新宿区歌舞伎町1-8-3良川ビル2階
TEL 03-6205-5732



みずいべや
池袋のお部屋

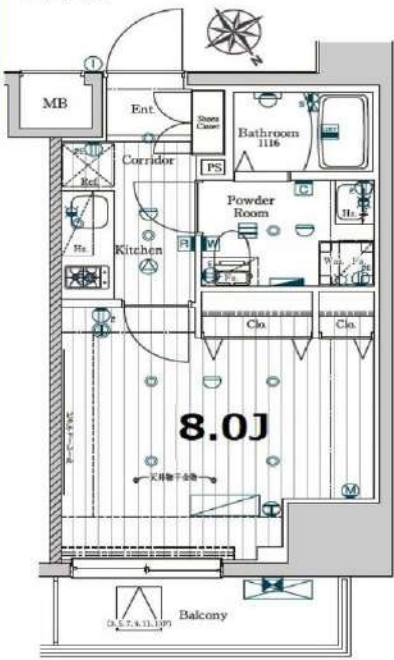
池袋店 豊島区池袋2-4-2YKビル1階
TEL 03-6907-2660



門前仲町駅徒歩5分の築浅物件です！ネット無料・バストイレ別・セキュリティや設備充実です♪

1K	専有面積	25.83㎡
賃料	109,000円	
管理費	12,000円	
礼金	1ヶ月	敷金 1ヶ月
入居時期	予定 2022年01月24日	

QRコード ←居室VR写真



※図面と異なる場合は現況を優先となります。
※賃料発生日は申込から原則2週間となります。

◆アクセス 東京メトロ東西線「門前仲町」駅徒歩 5分

都営大江戸線「門前仲町」駅徒歩5分 東京メトロ半蔵門線「清澄白河」駅徒歩13分

- ◆物件概要
- ・住所/東京都江東区福住1丁目 3-9
 - ・構造/鉄筋コンクリート造地上階数 13階
 - ・築年数/2020年1月
 - ・駐車場/無・駐輪場/設備有 ・バイク置き場/設備 無 ※設備有の場合は要問い合わせ
 - ・向き/北東
 - ・契約期間/普通借家契約 2年
 - ・更新料/新賃料の 1.5 ヶ月+更新事務手数料16,500円 (税込)

- ◆初期費用
- ①保証委託料/にじいろ◎月額保証料：賃料+管理費の1%※最低保証料1,000円 ◎初回保証委託料：賃料+管理費+月額保証料の80%◎決済手数料：毎月550円(税込)
 - ②損害保険/有り 火災保険 24ヶ月 23,000円
 - ③当月分日割賃料
 - ④翌月分賃料
 - ⑤その他費用/安心入居サポート (税込・必須) :16500円 鍵交換費用 (税込・必須) :27500円

- ◆入居諸条件
- ペット(相談), ルームシェア(相談), 外国人入居(相談), 学生専用(可), 楽器使用(相談), 高齢者(相談), 子供(不可), 事務所(不可), 性別(不問), 単身(可), 二人入居(相談), 法人(可), 未成年契約(不可)

- ◆設備
- 2F以上,オートロック,ダブルロック,ディンプルキー,モニタ付オートロック,角住戸,デザイナーズ,駅前,外壁タイル張り,防犯カメラ,メールボックス,24時間換気システム,2口コンロ,B.S,CATV,C.S,インターホン,エアコン,ガス給湯,クローゼット,クローゼット2ヶ所,システムキッチン,シューズボックス,ネット使用料不要,バス・トイレ別,フローリング,マルチメディアコンセント,ユニットバス,温水洗浄便座,高速ネット対応,室内洗濯機置場,人感照明センサー,洗面化粧台,洗面所独立,洗面台,浴室乾燥,24時間ゴミ出し可,エレベーター,宅配BOX,敷地内ゴミ置き場

- ◆備考
- 短期解約違約金有 (1年末満解約賃料+管理費1.5ヶ月分)
2ヶ月前解約予告
先行申込可
法人契約の場合：礼金1か月追加で法人規定ご相談可能
退去時ルームクリーニング費用(税込):39,600円
退去時エアコン内部洗浄費用(税込)：13,200円/台
ネット無料：つなくネット (全戸一括型、使用時の環境・状況により速度が低下する場合は有)
ペット飼育相談 (小型犬または猫2匹まで) 飼育の際は1匹につき敷金1ヶ月追加、退去時償却
楽器使用相談可：但し消音機能付き・他の居住者よりクレームがあった場合即時使用中止

- ◆周辺施設
- ・ファミリーマート 江東福住一丁目店
 - ・セゾンプラザ 江東門前仲町1丁目店
 - ・おしゃりコーナ 江東深川店
 - ・食品館あおば 深川店
- ※作成時データの為、現状とは異なる場合がございます。

メイクスデザイン門前仲町GARDEN 1101

賃貸マンション



みずべや 水商売のお部屋

新宿本店 新宿区西新宿7-12-3小島ビル3階
TEL 03-6279-2032



みずべや 歌舞伎のお部屋

あずま通り店 新宿区歌舞伎町1-8-3長川ビル2階
TEL 03-6205-5732



みずべや 池袋のお部屋

池袋店 豊島区池袋2-4-2YKビル1階
TEL 03-6907-2660

貸マンション

新富町駅

スカイコート銀座東第2

間取り
1K

専有面積
25.64㎡

築年月
2004年08月



定期借家

チェックポイント！

外観タイル張り,分譲タイプ,24時間換気システム,IT重説対応物件,B・T別,シャワー,浴室暖房,浴室乾燥機,トイレ,洗面台,洗面所独立,ガスコンロ付,2口コンロ,システムキッチン,収納スペース,クローゼット,シューズボックス,ベッド,冷蔵庫,照明器具,家具付き,家電付,室内洗濯機置場,洗濯機置場,給湯,都市ガス,フローリング,全居室フローリング,冷房,暖房,エアコン,全居室エアコン,インターネット使用料無料,オートロック,モニタ付オートロック,モニタ付インターホン,防犯カメラ,バルコニー,エレベーター



物件種目	貸マンション
最寄駅	新富町
間取タイプ	1K
賃料条件	賃料 112,000円 礼金1ヶ月 敷金なし 保証金なし

物件所在地	東京都中央区湊3丁目		
交通	東京メトロ有楽町線 新富町 徒歩6分		
建物	建物名	スカイコート銀座東第2	
	構造・規模	RC 7階建/6階部分	
	使用部分積	25.64㎡	
	間取内訳	洋室8畳/K2畳	
築年月	2004年08月	契約期間	2年
管理費等	10,500円/月 共益費なし 雑費なし		
駐車場	近有 40,000円/月		
現況	入居日	相談	
設備	B・T別,シャワー,浴室暖房,浴室乾燥機,トイレ,洗面台,洗面所独立,ガスコンロ付,2口コンロ,システムキッチン,収納スペース,クローゼット,シューズボックス,ベッド,冷蔵庫,照明器具,家具付き,家電付,室内洗濯機置場,洗濯機置場,給湯,都市ガス,フローリング,全居室フローリング,冷房...		
保険等	要 2年20,000円		
備考	SETUP賃貸 livemax1500 SETUP賃貸で検索 仲介業者様専用サイトはこちら IDとパス共に livemax1500 鍵交換代:5,500円 クリーニング代:33,000円 事務手数料:11,000円 更新料:新賃料1ヶ月 賃貸保証:加入要 MSS 初回保証料総賃料の100%:更新料1万円/年 利用駅1:JR京葉線 八丁堀 徒歩7分 利用駅2:東京メトロ日比谷線 築地 徒歩10分		

みずべや
水商売のお部屋

新宿本店 新宿区西新宿7-12-3小島ビル3階
TEL 03-6279-2032



みずべや
歌舞伎のお部屋

あずま通り店 新宿区歌舞伎町1-8-3良川ビル2階
TEL 03-6205-5732



みずべや
池袋のお部屋

池袋店 豊島区池袋2-4-2YKビル1階
TEL 03-6907-2660

貸マンション

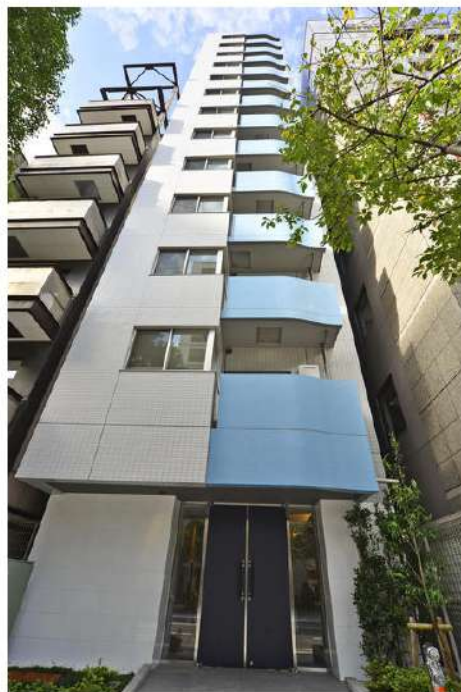
水天宮前駅

カーサスプレディッド日本橋水天宮 1101

間取り
1K

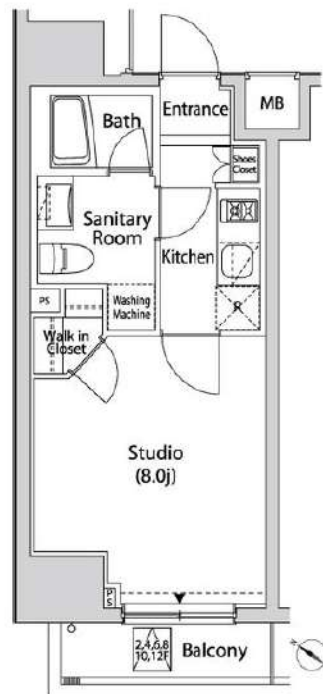
専有面積
25.89㎡

築年月
2016年08月



チェックポイント！

駐輪場有(300円/月),ペット相談 小型犬可猫可(敷2礼1償1、どちらか2頭まで),B・T別,浴室乾燥機,温水洗浄便座,2口コンロ,ウォークインクローゼット,室内洗濯機置場,エアコン,C S,B S端子,オートロック,モニタ付インターホン,エレベーター,宅配BOX



物件種目	貸マンション
最寄駅	水天宮前
間取タイプ	1K
賃料	114,000円
賃貸条件	礼金1ヶ月 敷金1ヶ月 保証金なし

物件所在地	東京都中央区日本橋蛸殻町1丁目 38-12		
交通	東京メトロ半蔵門線 水天宮前 徒歩2分		
建物	建物名	カーサスプレディッド日本橋水天宮 1101	
	構造・規模	RC 13階建/11階部分	
	使用部分積	25.89㎡	
	間取内訳	洋8	
築年月	2016年08月	契約期間	2年
管理費等	10,000円/月		
駐車場	なし		
現況	空家	入居日	2021年11月中旬予定
設備	B・T別,浴室乾燥機,温水洗浄便座,2口コンロ,ウォークインクローゼット,室内洗濯機置場,エアコン,C S,B S端子,オートロック,モニタ付インターホン,エレベーター,宅配BOX		
保険等	要 2年17,000円		
備考	フレッツ光ネクスト・玄関人感センサーライト 更新料:新賃料1ヶ月 賃貸保証:利用可 オリコフォレントインシュア、アイシンレント 鍵交換代等:有 40,700円～ 利用駅1:東京メトロ日比谷線 人形町 徒歩4分 利用駅2:都営浅草線 人形町 徒歩4分		

みずべや
水商売のお部屋

新宿本店 新宿区西新宿7-12-3小島ビル3階
TEL 03-6279-2032



みずべや
歌舞伎のお部屋

あずま通り店 新宿区歌舞伎町1-8-3良川ビル2階
TEL 03-6205-5732



みずべや
池袋のお部屋

池袋店 豊島区池袋2-4-2YKビル1階
TEL 03-6907-2660

フィース水天宮前

号室	賃料
306	119,000円

複数路線利用可能で大手町、東京、新宿など都心の主要駅へも快適アクセス！



写真はイメージです。

保証会社加入必須
新日本信用保証

- ①初回賃料総額40% (年額1万円)
- ②初回賃料総額80% (年額無)
- ③学生プラン初回3万円4年間年額無
(5年目～年額1万円)※要学生証コピー
口座振替手数料 220円(税込)/月

II、クレディセゾン

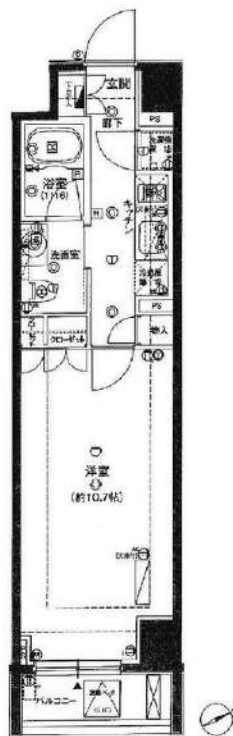
- ①初回賃料総額40% (年額1万円更新)
※賃料(管理費込)が15万円以上年額1.4万円
- ②学生プラン初回1.5万円年額1万円※要学生証コピー

◆契約時必要書類◆

- ご契約者様
 - ・顔写真付身分証明書(1stコピー)
 - ・健康保険証(1stコピー)
 - ・住民票※マイナンバー非掲載
- ご入居者様
 - ・顔写真付身分証明書(1stコピー)

分譲賃貸マンション

ペット飼育可 保証金二ヶ月(退去時償却)



図面が現状と異なる場合は現状優先とします。
更新料: 新賃料の1.5ヶ月分

管理費	10,000円		
敷金	0ヶ月	礼金	1ヶ月
所在地	東京都江東区 佐賀2丁目7-2		
交通	東京メトロ半蔵門線 水天宮前 徒歩7分 東京メトロ半蔵門線 清澄白河 徒歩11分 東京メトロ東西線 門前仲町 徒歩13分		
構造	鉄筋コンクリート(RC造) 8階建地下1階		
専有面積	32.78㎡	開口部方位	南東
総戸数	89戸	間取り	1K
築年月	2009/03	契約期間	2年
入居日	相談 11/30退去(入居中)		
設備等	都市ガス、公共下水、宅配BOX、バス・トイレ別、浴室乾燥機、室内洗濯機置き場、2階以上の物件、ペット相談、ガスコンロ、システムキッチン、フローリング、バルコニー、エレベーター、CATV、CSアンテナ、BSアンテナ、エアコン、独立洗面台、防犯カメラ、収納、下駄箱、モニター付オートロック、ゴミ置場、インターネット接続可、シリンダーキー(ティンプル)		
備考	※365日以内の解約の場合、短期解約違約金 賃料(管理費込)1ヶ月分 ※退去時ルームクリーニング代 48,400円(税込) 除菌消臭代: 5,500円(税込) 鍵交換料: 30,800円(税込) 保険料: 20,000円/2年 解約予告: 1ヶ月前		

物件コード PA00000028_306

みずいべや
水商売のお部屋

新宿本店 新宿区西新宿7-12-3小島ビル3階
TEL 03-6279-2032



みずいべや
歌舞伎のお部屋

あずま通り店 新宿区歌舞伎町1-8-3良川ビル2階
TEL 03-6205-5732



みずいべや
池袋のお部屋

池袋店 豊島区池袋2-4-2YKビル1階
TEL 03-6907-2660

貸マンション

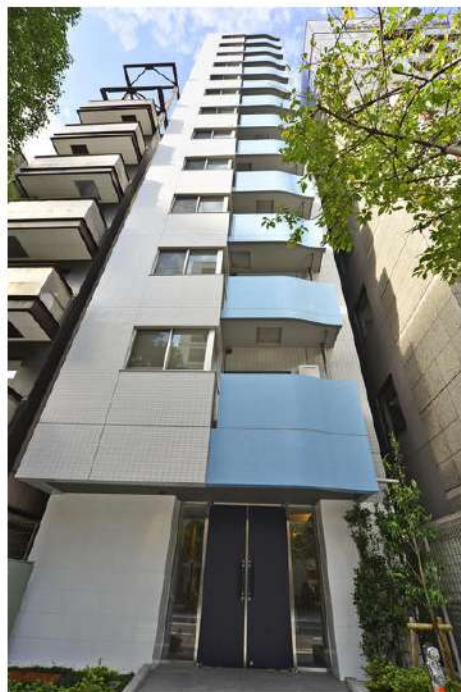
水天宮前駅

カーサスプレنديッド日本橋水天宮 803

間取り
2SLDK

専有面積
71.81㎡

築年月
2016年08月



チェックポイント！

駐輪場有(300円/月),ペット相談 小型犬可猫可(敷2礼1償1、どちらか2頭まで),B・T別,追焚機能,浴室乾燥機,温水洗浄便座,3口以上コンロ,ウォークインクローゼット,室内洗濯機置場,フローリング,エアコン,C S,BS端子,オートロック,モニタ付インターホン,エレベーター,宅配BOX



物件種目	貸マンション
最寄駅	水天宮前
間取タイプ	2SLDK
賃料	282,000円
賃貸条件	礼金1ヶ月 敷金1ヶ月 保証金なし

物件所在地	東京都中央区日本橋蛸殻町1丁目38-12		
交通	東京メトロ半蔵門線 水天宮前 徒歩2分		
建物	建物名	カーサスプレنديッド日本橋水天宮 803	
	構造・規模	RC 13階建/8階部分	
	使用部分積	71.81㎡	
	間取内訳	洋 5.5・7 LDK 16 S 4.3	
築年月	2016年08月	契約期間	2年
管理費等	20,000円/月		
駐車場	なし		
現況	居住中	入居日	2021年11月中旬予定
設備	B・T別,追焚機能,浴室乾燥機,温水洗浄便座,3口以上コンロ,ウォークインクローゼット,室内洗濯機置場,フローリング,エアコン,C S,BS端子,オートロック,モニタ付インターホン,エレベーター,宅配BOX		
保険等	要 2年21,000円		
備考	プレッツ光ネクスト・玄関人感センサーライト※室内写真は同タイプイメージで、実際のフローリング色はベージュ系 更新料:新賃料1ヶ月 賃貸保証:利用可 オリコフォレントインシユア、アイシンクレント 鍵交換代等:有 40,700円~ 利用駅1:東京メトロ日比谷線 人形町 徒歩4分 利用駅2:都営浅草線 人形町 徒歩4分		

みずべや
水商売のお部屋

新宿本店 新宿区西新宿7-12-3小島ビル3階
TEL 03-6279-2032



みずべや
歌舞伎のお部屋

あずま通り店 新宿区歌舞伎町1-8-3良川ビル2階
TEL 03-6205-5732



みずべや
池袋のお部屋

池袋店 豊島区池袋2-4-2YKビル1階
TEL 03-6907-2660