

RENECAT導入済物件★消臭抗菌効果が半永久持続  
駅や生活利便施設に近い快適生活を実現できる好立地

0302 号室 専有面積 23.68㎡

間取 1K

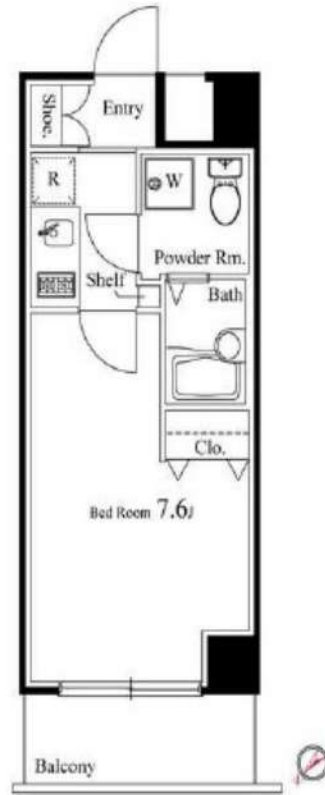
賃料 **72,000** 円/月

共益費 12,000 円/月

Access

JR総武線  
「**亀戸**」駅徒歩 9分

都営新宿線  
「**大島**」駅徒歩 12分



物件概要

所在地／ 東京都江東区亀戸7丁目25-1  
構造・規模／ 鉄筋コンクリート造 5階建  
総戸数／ 16 戸  
築年月／ 2008年09月30日  
入居日／ 即可

契約条件

敷金0ヶ月・礼金0ヶ月

CH保証システム利用料:家賃総額55%(最低金額5.5万円)  
24時間安心サポート料11,000円鍵交換代19,800円  
当社指定賃貸入居者総合保険加入の事(別途費用)  
※賃料口座引落し(口座振替手数料:月額550円)  
普通賃貸借1年契約(更新型)※  
※更新時5%賃料改定が行われますが2回目以降は更新料はかかりませんので安心して長くお住まいになれます。  
※アクセントクロスの色は変更する場合がございます

- スタイリッシュな外観
- カラーモニター付オートロック
- 安心の監視カメラ付エレベーター
- ダブルロック&ディンプルキー
- 玄関に人感センサーライト付
- 洋室エアコン標準装備
- 床LL45等級フローリング仕様
- オリジナルシステムキッチン
- 2口ガスキッチン・収納充実
- バスルームとトイレを独立
- 雨日や冬は必須浴室換気乾燥暖房機
- お湯張り機能付きバス
- 室内洗濯機置場
- 収納便利なクローゼット
- 押しやすいワイドスイッチ
- シューズクローゼット
- Bフレット光対応(別途費用)
- BS・110°CS対応(別途費用)
- ペット可:別途敷金1ヶ月/小型1匹まで
- 駐輪場:初回登録料3,300円



**24時間安心サポート** 設備のトラブルに24時間365日の受付体制

**医療健康サービス 24** 看護師が24時間365日ご相談に応じます。

※図面と現況が異なる場合、現況優先とさせていただきます。

# 貸マンション

## 潮見駅

プレールドーク潮見II 104

間取り  
1K

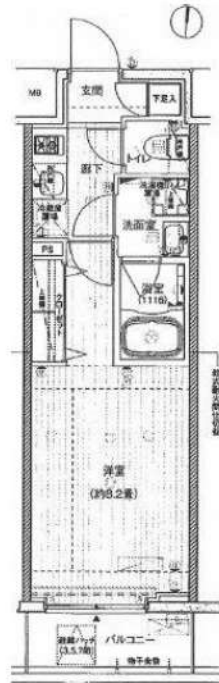
専有面積  
25.44㎡

築年月  
2013年03月



### チェックポイント!

フリーレント:1ヶ月,主要採光面:南向き,ペット相談,保証人不要,二人入居可,分譲タイプ,24時間換気システム,B・T別,浴室乾燥機,トイレ,洗面台,ガスコンロ可,2口コンロ,システムキッチン,収納スペース,クローゼット,シューズボックス,室内洗濯機置場,洗濯機置場,都市ガス,フローリング,全居室フローリング,エアコン,インターネット対応,オートロック,バルコニー,エレベーター,宅配BOX



物件種目	貸マンション
最寄駅	潮見
間取タイプ	1K
賃貸条件	賃料 75,000円 礼金1ヶ月 敷金なし 保証金なし

物件所在地	東京都江東区潮見2丁目 9-17		
交通	J R京葉線 潮見 徒歩4分		
建物	建物名	プレールドーク潮見II 104	
	構造・規模	RC 7階建/1階部分	
	使用部分積	25.44㎡	
	間取内訳	洋8.2	
築年月	2013年03月	契約期間	2年
管理費等	10,000円/月 共益費なし 雑費なし		
駐車場			
現況	空家	入居日	即時
設備	B・T別,浴室乾燥機,トイレ,洗面台,ガスコンロ可,2口コンロ,システムキッチン,収納スペース,クローゼット,シューズボックス,室内洗濯機置場,洗濯機置場,都市ガス,フローリング,全居室フローリング,エアコン,インターネット対応,オートロック,バルコニー,エレベーター,宅配BOX		
保険等	要 2年20,000円		
備考	暮らしに役立つパソコンが使える物件。ネット回線が繋がっています(要申込契約)。キッチンシステムキッチンなので、お掃除も快適です。二口コンロが付いている物件です。女性からもお買い合わせの多い洗面化粧台付きの物件となっております。江東区エリアで新たな生活を始めたいとお考えの方。賃貸情報のことなら当社にお任せ下さい。お問い合わせお待ちしております。■1年以内に解約の場合、1ヶ月分の早期解約違約金有■ペット飼育可能な物件の場合、飼育時敷金+1ヶ月/償却■法人契約:諸条件相談可能■空き予定の物件は先行契約■ネット回線:全額不可■お風呂場・ネット回線等につきましては、上記物件管理会社へお問い合わせください。生活サポート:19,800円 更新料:新築料1ヶ月 賃貸保証:加入要 エルササポート 経費料の5.0%~※口監査手数料:月々4.40円~5.50円/年出戻料:1.0.0.0.0円 鍵交換代等:有 22,000円~		

みずいばや  
水商売のお部屋

新宿本店 新宿区西新宿7-12-3小島ビル3階  
TEL 03-6279-2032



みずいばや  
歌舞伎のお部屋

あずま通り店 新宿区歌舞伎町1-8-3良川ビル2階  
TEL 03-6205-5732



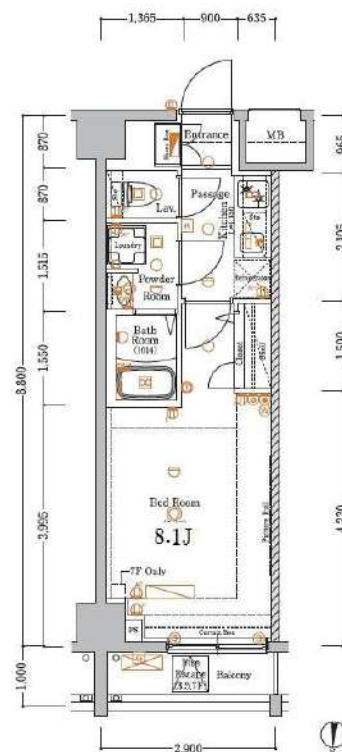
みずいばや  
池袋のお部屋

池袋店 豊島区池袋2-4-2YKビル1階  
TEL 03-6907-2660

# XEBEC 亀戸

号室	賃料
702	77,000円

ペット可です★  
2人入居、ペット飼育可！



図面が現状と異なる場合は現状優先とします。  
更新料：新賃料の1.55ヶ月分

管理費	15,000円		
敷金	0ヶ月	礼金	1ヶ月
所在地	東京都江東区 亀戸5丁目27-10		
交通	JR中央・総武線 亀戸 徒歩7分 東武亀戸線 亀戸水神 徒歩4分		
構造	鉄筋コンクリート(RC造) 8階建		
専有面積	25.52㎡	開口部方位	北
総戸数	28戸	間取り	1K
築年月	2015/03	契約期間	2年
駐車場	駐車場有り、バイク置き場有り、駐輪場有り 建物管理へ要確認 株式会社アイディプロパティ TEL:03-6712-1461		
入居日	12月初旬 11/21退去		
設備等	都市ガス、公共下水、オートロック、TVドアホン、 宅配BOX、B・T別、浴室乾燥機、洗濯機置き場室内、 2階以上の物件、ペット相談、2人入居可、 ガスコンロ、システムキッチン、コンロ2口、 フローリング、バルコニー、エレベーター、CATV、 CSアンテナ、BSアンテナ、エアコン、外国人相談、 地デジ対応、独立洗面台、防犯カメラ、温水洗浄便座、 学生相談、ルームシェア相談、高齢者相談、 ネット無料、光ファイバー		
備考	ペット飼育時：敷金1ヶ月追加 24時間緊急サポートサービス（月額）：1,000円(税無) 事務手数料：5,500円(税込) 除菌消臭サービス：13,200円(税込) クリーニング費用（退去時支払い）：49,500円(税込) 鍵交換料：33,000円(税込) 保険料：18,000円(税無) 2年 解約予告：1ヶ月前		

物件コード 27592\_702

## 【必要書類】

申込時：身分証（裏・表）  
契約時：住民票、顔写真付身分証ファーストコピー

※法人の場合：敷金1ヶ月  
※審査時に別途書類をご提出頂く場合がございます。

保証会社必須  
エボス（初回：総賃料の50% 月々：総賃料の1%）  
その他保証会社用意有り（その他保証会社利用時：敷金1ヶ月）

みずいばや  
水商売のお部屋

新宿本店 新宿区西新宿7-12-3小島ビル3階  
TEL 03-6279-2032



みずいばや  
歌舞伎のお部屋

あずま通り店 新宿区歌舞伎町1-8-3良川ビル2階  
TEL 03-6205-5732



みずいばや  
池袋のお部屋

池袋店 豊島区池袋2-4-2YKビル1階  
TEL 03-6907-2660

# 貸マンション

## 水天宮前駅

プレール・ドゥーク水天宮II 303

間取り  
1K

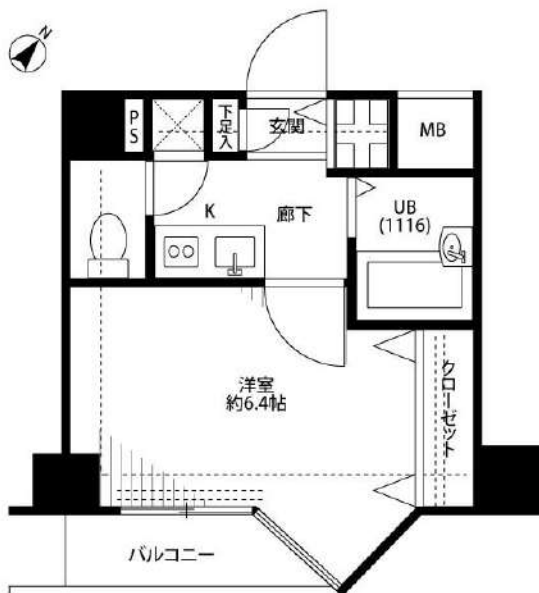
専有面積  
21.95㎡

築年月  
2005年02月



### チェックポイント！

主要採光面：南東向き、分譲タイプ、B・T別、B・T同室、浴室乾燥機、トイレ、温水洗浄便座、ガスコンロ可、システムキッチン、クローゼット、室内洗濯機置場、給湯、都市ガス、フローリング、エアコン、CS、BS端子、CATV、インターネット使用料無料、オートロック、モニタ付インターホン、防犯カメラ、バルコニー、エレベーター、宅配BOX



物件種目	貸マンション
最寄駅	水天宮前
間取タイプ	1K
賃料条件	賃料 80,000円
	礼金1ヶ月 敷金1ヶ月 保証金なし

物件所在地	東京都中央区日本橋蛸殻町1丁目		
交通	東京メトロ半蔵門線 水天宮前 徒歩4分		
建物	建物名	プレール・ドゥーク水天宮II 303	
	構造・規模	SRC 12階建/3階部分	
	使用部分積	21.95㎡	
	間取内訳	K0 洋6.4 バス0 トイレ0 玄関・廊下0	
築年月	2005年02月	契約期間	2年
管理費等	なし 共益費8,000円/月 雑費なし		
駐車場	なし		
現況	空家	入居日	即時
設備	B・T別、B・T同室浴室乾燥機、トイレ、温水洗浄便座、ガスコンロ可、システムキッチン、クローゼット、室内洗濯機置場、給湯、都市ガス、フローリング、エアコン、CS、BS端子、CATV、インターネット使用料無料、オートロック、モニタ付インターホン、防犯カメラ、バルコニー、エレベーター、宅...		
保険等	要 2年		
備考	水天宮前4分・人形町6分・茅場町7分の利便性！ カギ交換代：27,500円 木下の消毒サービス：26,400円 木下の賃貸友の会費：1,800円/月 更新料：新賃料1ヶ月 利用駅1：東京メトロ日比谷線 人形町 徒歩6分 利用駅2：東京メトロ東西線 茅場町 徒歩7分		

みずべや  
水商売のお部屋

新宿本店 新宿区西新宿7-12-3小島ビル3階  
TEL 03-6279-2032



みずべや  
歌舞伎のお部屋

あずま通り店 新宿区歌舞伎町1-8-3良川ビル2階  
TEL 03-6205-5732



みずべや  
池袋のお部屋

池袋店 豊島区池袋2-4-2YKビル1階  
TEL 03-6907-2660

# 貸マンション

## 八丁堀駅

カスターリア新富町Ⅲ 503

間取り  
1K

専有面積  
22.46㎡

築年月  
2004年07月



### チェックポイント!

主要採光面：北西向き、デザイナーズ、常時ゴミ出し可能、角部屋、B・T別、シャワー、浴室乾燥機、トイレ、温水洗浄便座、洗面台、ガスコンロ可、2口コンロ、システムキッチン、収納スペース、クローゼット、シューズボックス、室内洗濯機置場、洗濯機置場、フローリング、エアコン、C S、B S 端子、C A T V、インターネット対応、光ファイバー、オートロック、モニタ付オートロック、モニタ付インターホン、防犯カメラ、バルコニー、エレベーター、宅配BOX



物件種目	貸マンション
最寄駅	八丁堀
間取タイプ	1K
賃貸条件	賃料 82,000円 礼金なし 敷金2ヶ月 保証金なし

物件所在地	東京都中央区入船2丁目 8-8		
交通	東京メトロ日比谷線 八丁堀 徒歩5分		
建物	建物名	カスターリア新富町Ⅲ 503	
	構造・規模	R C 12階建/5階部分	
	使用部分積	22.46㎡	
	間取内訳	洋6.5	
築年月	2004年07月	契約期間	2年
管理費等	7,000円/月 共益費なし 雑費なし		
駐車場	なし		
現況	空家	入居日	相談
設備	B・T別、シャワー、浴室乾燥機、トイレ、温水洗浄便座、洗面台、ガスコンロ可、2口コンロ、システムキッチン、収納スペース、クローゼット、シューズボックス、室内洗濯機置場、洗濯機置場、フローリング、エアコン、C S、B S 端子、C A T V、インターネット対応、光ファイバー、オートロック、モニタ付...		
保険等	要 2年17,000円		
備考	契約時事務手数料不要!! 更新料:旧賃料1ヶ月 賃貸保証:加入要 保証会社利用時敷金1ヶ月。鍵交換代等:有 22,000円~ 利用駅1:東京メトロ有楽町線 新富町 徒歩6分 利用駅2:都営浅草線 宝町 徒歩11分		

みずいべや  
水商売のお部屋

新宿本店 新宿区西新宿7-12-3小島ビル3階  
TEL 03-6279-2032



みずいべや  
歌舞伎のお部屋

あずま通り店 新宿区歌舞伎町1-8-3良川ビル2階  
TEL 03-6205-5732



みずいべや  
池袋のお部屋

池袋店 豊島区池袋2-4-2YKビル1階  
TEL 03-6907-2660

RENECAT導入済物件消臭★抗菌効果が半永久持続  
 駅近分譲賃貸マンション・都会のオアシスに住まう

Access

東京メトロ日比谷線  
 「八丁堀」駅徒歩 6分



東京メトロ有楽町線  
 「新富町」駅徒歩 7分

0604 号室 専有面積 22.72㎡

間取 1K

賃料 85,000 円/月

共益費 12,000 円/月

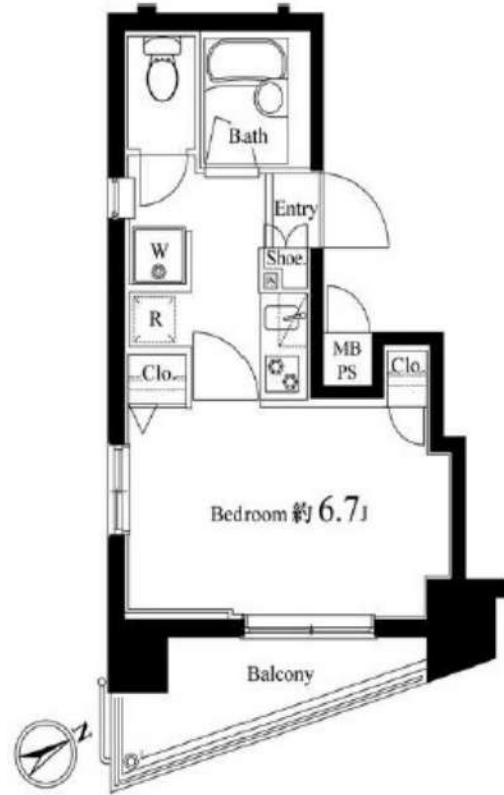
物件概要

所在地/ 東京都中央区湊2丁目8-3  
 構造・規模/ 鉄筋コンクリート造 12階建  
 総戸数/ 35 戸  
 築年月/ 2005年05月10日  
 入居日/ 2022年01月12日

契約条件

保証金1ヶ月 (契約時償却)

保証システム利用料: 家賃総額の55% (最低金額5.5万円)  
 保証金契約時償却 (保証金プランで契約の場合)  
 24時間安心サポート料11,000円鍵交換代19,800円  
 室内抗菌処理代16,500円事務手数料16,500円  
 当社指定賃貸入居者総合保険加入の事 (別途費用)  
 ※賃料口座引落し (口座振替手数料: 月額550円)  
 普通賃貸借2年契約 (更新可)  
 ※アクセントクロスの色は変更する場合がございます



- タイル貼りで美しい外観
- 耐震性の強い基礎構造
- オートロックシステム
- 防犯窓付きエレベーター
- 防犯性に優れたディンプルキー
- 玄関人感センサーライト
- エアコン標準装備
- LL45等級フローリング仕様
- オリジナルシステムキッチン
- 2口ガスコンロ
- バスルームとトイレを独立
- お湯張り機能付きバス
- 雨天・冬は必須!浴室換気乾燥暖房機
- 収納便利なクローゼット
- トール型シューズBOX
- ベット可 (敷金1ヶ月追加) 小型1匹まで
- インターネット: 無料 (要確認)
- BS-CS110° (別途費用)
- 24時間受取可能宅配BOX
- 駐輪場: 7,200円/2年: 詳細要確認

24時間安心サポート

設備のトラブルに24時間365日の受付体制

医療健康サービス 24

看護師が24時間365日ご相談に応じます。

※図面と現況が異なる場合、現況優先とさせていただきます。

みずいべや

水商売のお部屋

新宿本店 新宿区西新宿7-12-3小島ビル3階  
 TEL 03-6279-2032



みずいべや

歌舞伎のお部屋

あずま通り店 新宿区歌舞伎町1-8-3良川ビル2階  
 TEL 03-6205-5732



みずいべや

池袋のお部屋

池袋店 豊島区池袋2-4-2YKビル1階  
 TEL 03-6907-2660

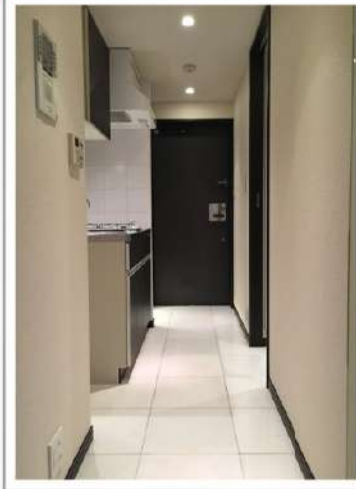
# 東京メトロ半蔵門線 水天宮前駅 徒歩8分

都営新宿線 浜町 徒歩10分

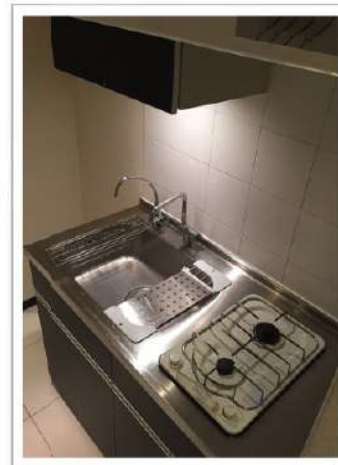
都営大江戸線 清澄白河 徒歩12分

## ★分譲賃貸マンション★オートロック・宅配BOXあります♪

クレジットカード(VISA・Mastercard)で契約金をお支払い頂けます。



図面と相違する場合は、現況を優先



**引っ越し**  
家具・家電リースは  
アムスなんでもリース  
月々の賃料+α  
で家具付賃貸にできます!

**現金不要! 分割可能!**  
初期費用  
カード決済  
できます!



### オーベルジュ日本橋 賃貸分譲マンション

0608号室		間取り	1K
賃料	92,000円		
共益費	8,000円		
敷金	1ヶ月	礼金	0ヶ月

住所	東京都中央区日本橋中洲3-13		
構造・規模	鉄骨鉄筋コンクリート造	地上14階 地下1階建	6階
専有面積	23.86㎡	部屋向き	北
築年月	2004年3月		
更新料	新賃料の1ヶ月分	償却/敷引	0円
入居可能予定日	2022年01月上旬		
	契約期間	2年	

ライフサポート株式会社(1年・更新可)※ご内容によってプランの変動あり  
 ※初回保証料 (賃料+共益費)×50%~ ※最低保証料2万円~  
 更新料:保証期間中の家賃滞滞回数(下記)により変動  
 ※滞滞回数は更新後リセット  
 0回-10,000円/1回-20,000円/2回-30,000円  
 3回-賃料(共益費込)の50%/4回以上-賃料(共益費込)の100%  
 (最低保証更新料40,000円)  
 ※保証料が月額賃料を超える場合は、月額賃料が上限となります。  
 保険 A-LIFE(2年掛捨てタイプ)家財保険・賠償責任保険 **加入必須**  
 1K/1R: 15,400円(借家責任保険 1,000万円/家財保険 300万円)

◎契約時に別途鍵交換代 22,000円(税込)  
 ◎事務手数料 5,500円(税込) ◎除菌消臭代 16,500円(税込)  
 ◎当社指定の火災保険加入の事  
 ◎1年未満解約の場合、賃料1ヶ月(賃料+共益費)の違約金あり  
 ◎口座振替手数料 440円(税込)  
 ◎ビットコン決済相談可  
 ◎審査内容により、連帯保証人を付けて頂く場合がございます  
 ◎駐輪場管理組に空き要確認

- 設備・仕様
- ★オートロック
  - ★通勤管理員在駐
  - ★エレベータ
  - ★給湯(ガス)
  - ★水道(公営)・水道(公共排水)
  - ★CATV
  - ★浴室乾燥機
  - ★室内洗濯置場
  - ★2ロガスシステムキッチン
  - ★エアコン
  - ★インターホン(TVモニター付)
  - ★フローリング
  - ★防犯カメラ
  - ★宅配ボックス
  - ★都市ガス
  - ★追い焚き
  - ★ウォシュレット
  - ★下駄箱
  - ★バルコニー

**みずいべや**  
水商売のお部屋  
新宿本店 新宿区西新宿7-12-3小島ビル3階  
TEL 03-6279-2032

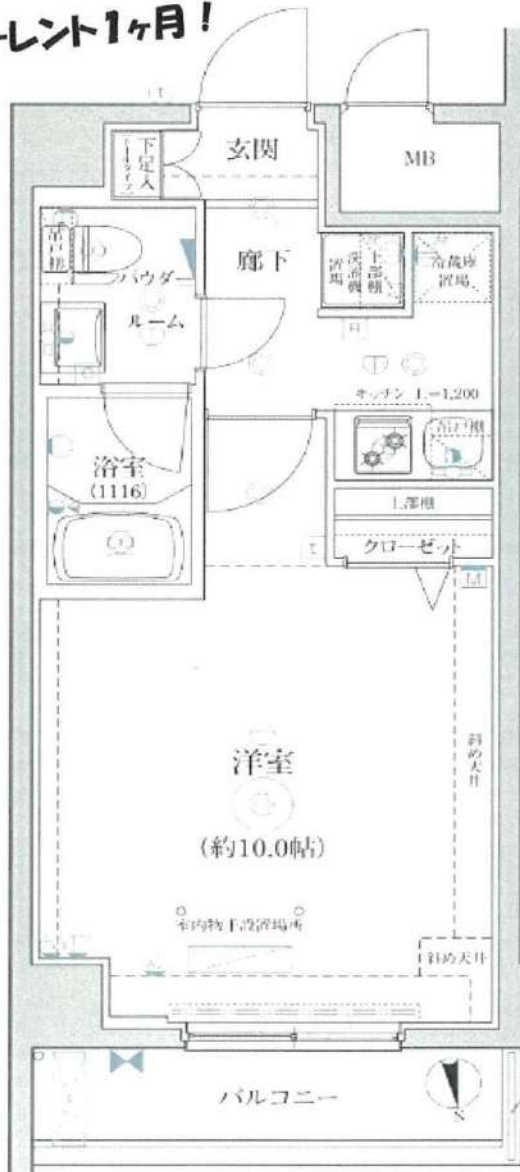


**みずいべや**  
歌舞伎のお部屋  
あずま通り店 新宿区歌舞伎町1-8-3貝川ビル2階  
TEL 03-6205-5732



**みずいべや**  
池袋のお部屋  
池袋店 豊島区池袋2-4-2YKビル1階  
TEL 03-6907-2660

# 賃貸マンション フルレント1ヶ月!



- ・オートロック
- ・室内洗濯機置場
- ・24時間ゴミ出しOK
- ・カラーモニターインターホン
- ・二路線利用可!
- ・宅配BOX
- ・浴室乾燥機
- ・システムキッチン
- ・ディンプルキー
- ・独立化粧台
- ・WiFi無料使い放題
- ・BS.CSIに対応

号室	賃料(管理費込)
508	113,000



物件名	パティナー住吉Tria		
最寄駅	住吉		
間取り	1K		
賃料	103,500円		
敷金	1ヶ月		
礼金	0ヶ月		
号室	508号室		
物件所在地	東京都江東区海辺22番地10		
交通	東京メトロ半蔵門線 住吉 徒歩10分		
	都営新宿線 住吉 徒歩10分		
建築構造	鉄筋コンクリート造 地上7階建		
管理費	9,500円	その他費用	無
専有面積	29.81㎡	バルコニー面積	3.75㎡
建築年月	令和1年9月	総戸数	53戸
管理形態	全部委託	環境	
駐車場	有(空無)	駐輪場	有
入居予定	相談	引き渡し	即入居可
設備	エレベーター 防犯カメラ5台 外壁タイル張り		
備考	◇保証会社必須 ◇要火災保険加入 ◇本人住民票 ◇法人相談可		

図面と現状が相違のある場合は現状を優先とします。

**みずべや**  
水商売のお部屋

**新宿本店** 新宿区西新宿7-12-3小島ビル3階  
TEL 03-6279-2032



**みずべや**  
歌舞伎のお部屋

**あずま通り店** 新宿区歌舞伎町1-8-3良川ビル2階  
TEL 03-6205-5732



**みずべや**  
池袋のお部屋

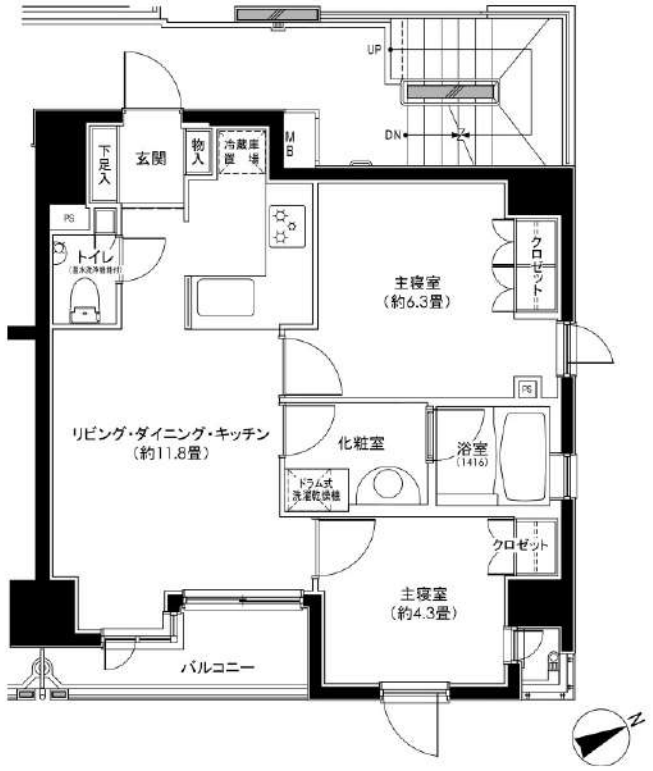
**池袋店** 豊島区池袋2-4-2YKビル1階  
TEL 03-6907-2660



建物種別	マンション
<b>カスターリア日本橋</b>	
1502号室	

礼金なし!敷金1ヶ月!(保証会社利用必須)←初回保証料貸主負担!※フリーレント1ヶ月!(1年以内の解約で違約金1ヶ月分)(申込月末日迄の契約始期対象)

賃貸条件	賃料	226,000円	共益費	8,000円
	敷金	1ヶ月	礼金	0ヶ月
	契約形態	普通借家	契約期間	2年
	更新料	新賃料1ヶ月		



所在地	東京都中央区日本橋隅町11-2			
交通	東京メトロ日比谷線「茅場町」徒歩2分 東京メトロ銀座線「日本橋」徒歩3分			
建物	構造・規模	SRC造 地上15階、地下1階建		
	築年数	2004年11月	総戸数	50戸
	間取	2LDK	専有面積	51.69㎡
共用設備	外観タイル張り、オートロック、防犯カメラ、24時間緊急対応、機械警備、宅配ボックス、集合ポスト、エレベーターあり、専用ゴミ置き場あり、駐輪場あり			
保証会社利用必須	第1優先保証料	((株)エポスコード)保証料(初回契約時)40%、保証料(月額)1%、		
	第2優先保証料	日本セーフティー(株) 初回賃料総額の50%、月額330円(税込)、年間保証料10,000円(1年毎)		
	第3優先保証料	フォーシーズ(株) 初回賃料総額の50%、月額330円(税込)、年間保証料賃料総額の1ヶ月分(1年毎)ただし家賃延滞回数が0回及び1回の場合は10,000円、2回の場合は30,000円に割引		
その他費用	損害保険	要 貸主指定 22,000円2年		
	鍵交換費	27,500円(税込み)		
退去時費用	室内清掃費	居室専有面積30㎡未満は一律33,000円(税込)、30㎡以上は1㎡あたり1,100円(税込)		
	エアコン清掃費	壁掛け・床置き式1台あたり11,000円(税込)、天井カセット型エアコン1台あたり27,500円(税込)		
備考	<ul style="list-style-type: none"> <li>■デザイナーズ■フリーレント1ヶ月(1年以内の解約で違約金1ヶ月分)</li> <li>■初回保証料貸主負担■1502号室Fタイプ■2020年2月大規模修繕工事済■インターネット無料(要登録):フレッツ光ネクストギガマンション・スマートタイプ(0120-116-116)※設定状況によりNTTの配線工事が必要になる場合がございます。</li> </ul>			



入居可能日	2021年11月中旬	開口向き	東南
<p>〈専有設備〉 インターフォン(TVモニター付き)、ダブルロック、2面採光、角部屋、照明器具、フローリング、クローゼット、下駄箱、収納スペース、エアコン(全室)、システムキッチン、コンロ口数(3口)、コンロ種類(ガス)、バス・トイレ(別室)、追い焚き、浴室乾燥機、浴室に窓、温水洗浄便座、タンクレストイレ、洗面台、洗面所独立、脱衣所、給湯、洗濯機付、ベランダ・バルコニー、BS、CS、光ファイバー、インターネット使用料無料</p> <p>※入居可能日は、空き予定の場合室内状況等により延びる可能性もございます。 ※図面と現況が異なる場合は、現況優先とさせていただきます。</p>			



**みずべや**  
水商売のお部屋

**新宿本店** 新宿区西新宿7-12-3小島ビル3階  
TEL 03-6279-2032



**みずべや**  
歌舞伎のお部屋

**あずま通り店** 新宿区歌舞伎町1-8-3小島ビル2階  
TEL 03-6205-5732



**みずべや**  
池袋のお部屋

**池袋店** 豊島区池袋2-4-2YKビル1階  
TEL 03-6907-2660