

RENECAT導入済物件★消臭抗菌効果が半永久持続  
駅や生活利便施設！快適な生活！

0203 号室 専有面積 10.04㎡

間取 1R+ロフト

賃料 **53,000** 円/月

共益費 3,500 円/月

Access

JR東海道本線  
「川崎」駅徒歩 9分



JR南武線  
「尻手」駅徒歩 9分

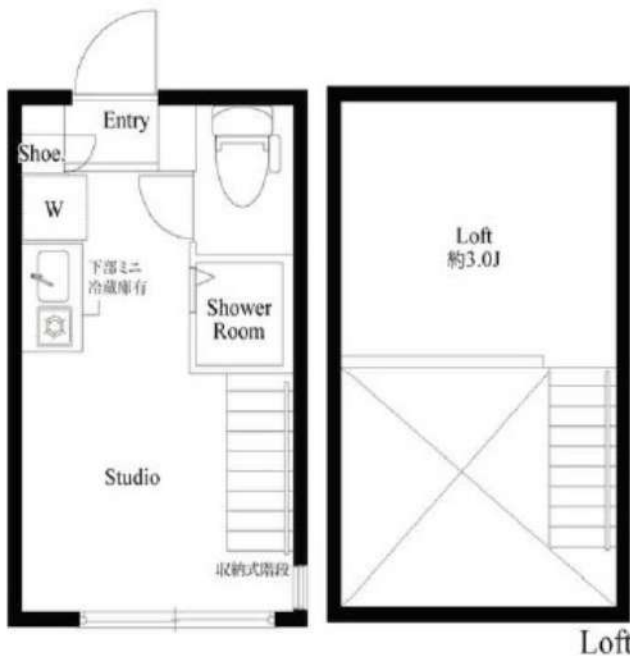
物件概要

所在地／ 神奈川県川崎市幸区南幸町2丁目72-9  
構造・規模／ 木造 2階建  
総戸数／ 8 戸  
築年月／ 2018年03月16日  
入居日／ 2021年12月22日

契約条件

保証金1ヶ月 (契約時償却)

SC保証システム利用料: 家賃総額55%(最低金額5.5万円)  
保証人付プラン: 家賃総額の30%(最低金額3万円)  
保証金契約時償却(保証金プランで契約の場合)  
24時間安心サポート料11,000円鍵交換代19,800円  
当社指定賃貸火災保険(ジック)加入の事(別途費用)  
※賃料口座引落し(口座振替手数料別途費用有)  
普通賃貸借1年契約(更新型)※  
※更新時5%賃料改定が行われますが2回目以降は更新料はかかりませんので安心して長くお住まいになれます。  
※LPガス(要担保金)/共益費金額変更不可



Loft

- スタイリッシュな外観
- カラーTVモニターインターホン
- 防犯性の高いディンプルキー
- 床ホワイトフローリング仕様
- エアコン1基標準装備
- 収納付きキッチンセット
- 温度センサー付1口ガスコンロ
- 一人暮らしに便利なミニ冷蔵庫
- シャワールームとトイレを独立
- 清潔な温水シャワートイレ
- ネット使い放題(最大速度1Gbps)
- トール型シューズBOX
- 階段下収納豊富
- 室内洗濯機置場
- 居室照明有
- お洒落なビクチャーレール
- マルチメディアコンセント
- 居室と寝室を使い分けできるロフト付き
- BS(別途費用)
- お店の多い西口側です。



24時間安心サポート

設備のトラブルに24時間365日の受付体制

医療健康サービス 24

看護師が24時間365日ご相談に応じます。

※図面と現況が異なる場合、現況優先とさせていただきます。



# 貸アパート

浜川崎駅

ユナイト浜町ランバートの杜 107

間取り  
ワンルーム

専有面積  
14.00㎡

築年月  
2016年02月

## チェックポイント！

B・T別, IHキッチンヒーター, 室内洗濯機置場, 給湯, プロパンガス, ロフト, フローリング, 全居室フローリング, エアコン



物件確認・図面・申込用紙は  
弊社ホームページからダウンロードください。  
検索エンジンで「J&K」と検索  
<https://www.jandk-re.jp/>

物件種目	貸アパート
最寄駅	浜川崎
間取タイプ	ワンルーム
賃貸条件	賃料 56,000円 礼金なし 敷金なし 保証金なし

物件所在地	神奈川県川崎市川崎区浜町3丁目8-14		
交通	J R南武線 浜川崎 徒歩12分		
建物	建物名	ユナイト浜町ランバートの杜 107	
	構造・規模	木造 2階建/1階部分	
	使用部分積	14.00㎡	
	間取内訳		
築年月	2016年02月	契約期間	2年
管理費等	2,000円/月 共益費なし 雑費なし		
駐車場	なし		
現況	空家	入居日	即時
設備	B・T別, IHキッチンヒーター, 室内洗濯機置場, 給湯, プロパンガス, ロフト, フローリング, 全居室フローリング, エアコン		
保険等	要 2年20,000円		
備考	退去時にルームクリーニング代別途あり。「高齢者、シングルマザー、生活保護、求職中、上京予定」等、どんなご状況の方でも大歓迎です。安心入居サポート費：1,100円/月 更新料：新賃料1ヶ月 賃貸保証：加入要 その他総賃料の8.5% 利用駅1：J R鶴見線 昭和 徒歩15分 利用駅2：J R南武線 小田栄 徒歩20分		

みずいばや  
水商売のお部屋

新宿本店 新宿区西新宿7-12-3小島ビル3階  
TEL 03-6279-2032



みずいばや  
歌舞伎のお部屋

あずま通り店 新宿区歌舞伎町1-8-3良川ビル2階  
TEL 03-6205-5732



みずいばや  
池袋のお部屋

池袋店 豊島区池袋2-4-2YKビル1階  
TEL 03-6907-2660

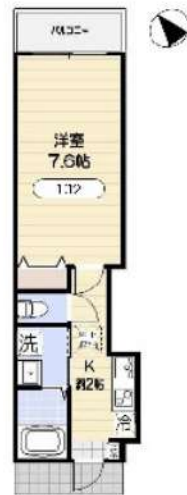


★インターネット無料★  
最大通信速度 1Gbps♪



Art Avenue オススメポイント!!

駅近♪最寄り駅徒歩2分★安心のオートロック・カラーモニター付  
インターホン★シャワー付独立洗面台・浴室乾燥機 暖房便座など  
設備充実♪



●敷金なし物件で図面記載以外の保証会社を利用される場合、敷金1か月が追加になる場合がございます。●広告期限 2021年11月末迄  
●図面と現況が異なる場合は現況優先となります。写真は同物件 別部屋の場合がございます。●消費税相当分は変動するものとします。

ホームステッドコート102

ホームステッドコート

京急本線 八丁堀 駅 徒歩2分  
JR京浜東北 根岸線 川崎 駅 徒歩16分  
JR南武線 川崎新町 駅 徒歩15分

〒210-0025 神奈川県 川崎市川崎区下並木 40-5

入居時期 2021年12月中旬

賃料	71,000円	共益費	4,000円
敷金	71,000円	礼金	--
●契約形態:再契約型定期借家		●契約期間:1年	
●解約予告:1ヶ月前通知		●敷金償却:-	
●再契約料:新賃料の0.5ヶ月分		●再契約事務手数料:-	
建物概要			
●構造:木造3階建て(所属階1階)		●総戸数:12戸	
●完成:2016年03月		●間取/専有面積:1K/23.75㎡	
設備			
メーキングス有ダイヤル式/扉別/エアコン台数1/コンロ2口 設置済み/洗濯機置場室内/収納数1/シューズボックス数1/バルコニー/給湯/システムキッチン/浴室乾燥機/暖房便座/洗面所独立/洗髪洗面化粧台/フローリング/床下収納/防犯シャッター/TVモニター付インターホン/カー/オートロック/ガス/ガス/インターネット接続可無料レジデンスインターネット最大通信速度1Gbps/駐輪場あり敷地内各世帯1台までバイク不可			
諸費用			
ClubA&A(月額)1,320円 鍵交換代 22,000円 諸経費 1,100円			
その他条件			
●保証会社加入必須:スカイレント※月額費用の50%(最低保証賃料20,000円)1年毎に12,000円 ●再契約型定期借家契約・ClubA&A 家財保険 24時間サービスダイヤル・入居者様限定の福利厚生サービスをセットにしたサービスダイヤル●諸経費:書類作成・郵送料金●契約開始後1年未満解約の場合違約金1ヶ月(賃料+共益費)有			

みずいべや  
水商売のお部屋



みずいべや  
歌舞伎のお部屋



みずいべや  
池袋のお部屋

新宿本店 新宿区西新宿7-12-3川島ビル3階  
TEL 03-6279-2032

あずま通り店 新宿区歌舞伎町1-8-3川島ビル2階  
TEL 03-6205-5732

池袋店 豊島区池袋2-4-2YKビル1階  
TEL 03-6907-2660

# 貸マンション

## 鹿島田駅

フェニックス新川崎(フェニックスシンカワサキ) 407

間取り  
1K

専有面積  
21.42㎡

築年月  
2010年01月



### チェックポイント！

バイク置場有,駐輪場有,主要採光面：東向き,ベット相談,2面採光,外観タイル張り,常時ゴミ出し可能,分譲タイプ,角部屋,24時間換気システム,B・T別,シャワー,浴室乾燥機,トイレ,ガスコンロ可,2口コンロ,システムキッチン,クローゼット,シューズボックス,照明器具,人感センサー付照明,室内洗濯機置場,給湯,都市ガス,フローリング,エアコン,MMコンセント,インターネット対応,光ファイバー,ダブルロックドア,オートロック,モニター付オートロック,ディンプルキー,防犯カメラ,バルコニー,エレベーター,宅配BOX,クリーニングサービス



物件種目	貸マンション
最寄駅	鹿島田
間取タイプ	1K
賃貸条件	賃料 74,000円 礼金1ヶ月 敷金1ヶ月 保証金なし

物件所在地	神奈川県川崎市幸区下平間 40-32		
交通	J R南武線 鹿島田 徒歩9分		
建物	建物名	フェニックス新川崎(フェニックスシンカワサキ) 407	
	構造・規模	R C 6階建/4階部分	
	使用部分積	21.42㎡	
	間取内訳	洋室7.4畳	
築年月	2010年01月	契約期間	2年
管理費等	5,000円/月 共益費なし 雑費なし		
駐車場			
現況	居住中	入居日	2021年12月上旬予定
設備	B・T別,シャワー,浴室乾燥機,トイレ,ガスコンロ可,2口コンロ,システムキッチン,クローゼット,シューズボックス,照明器具,人感センサー付照明,室内洗濯機置場,給湯,都市ガス,フローリング,エアコン,MMコンセント,インターネット対応,光ファイバー,ダブルロックドア,オートロック,モ...		
保険等	不要		
備考	自転車月額500円・原付バイク月額1,000円(空要確認・契約時2年間分一括払)◆テレビ神奈川視聴不 鍵交換費用(税込):22,000円 家財保険+付帯サービス(税込):1,475円/月 更新料:新賃料1ヶ月 賃貸保証:加入要 初回保証料=合計賃料×50%(法人5.0%)、月額保証料=合計賃料×1% 利用駅1:J R横須賀線 新川崎 徒歩13分		

みずいべや  
水商売のお部屋

新宿本店 新宿区西新宿7-12-3小島ビル3階  
TEL 03-6279-2032



みずいべや  
歌舞伎のお部屋

あずま通り店 新宿区歌舞伎町1-8-3長川ビル2階  
TEL 03-6205-5732



みずいべや  
池袋のお部屋

池袋店 豊島区池袋2-4-2YKビル1階  
TEL 03-6907-2660

# 貸マンション

## 川崎駅

ラフィスタ川崎 I I (ラフィスタカワサキツ) 607

間取り  
1K

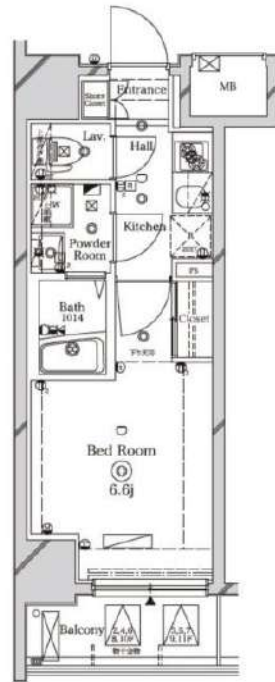
専有面積  
22.92㎡

築年月  
2015年06月



### チェックポイント！

バイク置場有,駐輪場有,主要採光面：南西向き,ペット相談,二人入居可,デザイナーズ,外観タイル張り,B・T別,シャワー,浴室乾燥機,トイレ,温水洗浄便座,洗面所独立,2口コンロ,システムキッチン,クローゼット,シューズボックス,室内洗濯機置場,給湯,都市ガス,フローリング,エアコン,C S,BS端子,インターネット使用料無料,モニタ付オートロック,モニタ付インターホン,エレベーター,宅配BOX



物件種目	貸マンション
最寄駅	川崎
間取タイプ	1K
賃貸条件	賃料 74,500円 礼金なし 敷金なし 保証金なし

物件所在地	神奈川県川崎市川崎区堀之内町 9-5		
交通	J R 京浜東北・根岸線 川崎 徒歩8分		
建物	建物名	ラフィスタ川崎 I I (ラフィスタカワサキツ) 607	
	構造・規模	R C 11階建/6階部分	
	使用部分積	22.92㎡	
	間取内訳		
築年月	2015年06月	契約期間	2年
管理費等	なし 共益費 15,000円/月 雑費なし		
駐車場			
現況	空家	入居日	即時
設備	B・T別,シャワー,浴室乾燥機,トイレ,温水洗浄便座,洗面所独立,2口コンロ,システムキッチン,クローゼット,シューズボックス,室内洗濯機置場,給湯,都市ガス,フローリング,エアコン,C S,BS端子,インターネット使用料無料,モニタ付オートロック,モニタ付インターホン,エレベーター,宅...		
保険等	要 2年23,000円		
備考	■入居中サポート21450円 ■抗菌代16500円 ■事務手数料11000円 ■保証会社必須~50% ■火災保険23000円 更新料:新賃料1.5ヶ月 賃貸保証:加入要 総賃料の~50% 利用駅1:京急本線 京急川崎 徒歩7分 利用駅2:J R 東海道本線 川崎 徒歩8分		

みずべや

水商売のお部屋

新宿本店 新宿区西新宿7-12-3小島ビル3階  
TEL 03-6279-2032



みずべや

歌舞伎のお部屋

あずま通り店 新宿区歌舞伎町1-8-3良川ビル2階  
TEL 03-6205-5732



みずべや

池袋のお部屋

池袋店 豊島区池袋2-4-2YKビル1階  
TEL 03-6907-2660

JR東海道線「川崎駅」徒歩9分  
京急線「京急川崎駅」徒歩7分

# ライジングプレイス川崎

- 所在地/神奈川県川崎市川崎区堀之内町10-2
- 構造規模/鉄筋コンクリート造15階建140戸
- 築年/2016年3月
- 専有面積/22.32㎡

賃貸条件	〈1310号室〉
賃料	75,000円
■管理費	10,000円
■礼金	2ヶ月
■敷金	1ヶ月(ペット飼育+1ヶ月)
■契約期間	2年
■更新料	新賃料の1ヶ月分
■入居日	10月30日退去予定

- 家財保険(2年):20,000円
- 24hあんしんサポート(2年):16,500円(税込)
- 鍵交換代:27,500円(税込)
- 保証会社 要加入  
Viccs-ONE(ヴィックスワン)他(GTN/全保連等)
- 契約時:総賃料等の50%・1年毎10,500円
- 月額手数料:総賃料等の1%
- \*カード発行(任意・要審査)で0.5%ポイント付与!
- 法人契約の場合、応相談(要審査)
- 退去時清掃費38,500円エアコン清掃費11,000円(各税込)
- ペット飼育の場合、敷金1ヶ月償却となります。

### 【物件設備】

- エアコン
- 室内洗濯機置場
- 防犯カメラ(共用部)
- 地デジアンテナ・BS/CS110'
- インターネット シーファイブ(無料)
- フローリング
- 独立洗面化粧台
- エレベーター

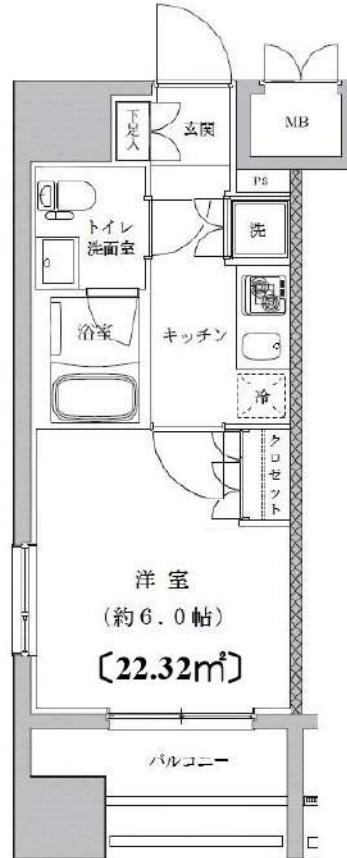
TEL:0120-998-886

【共用部は下記管理会社へお問合せください】

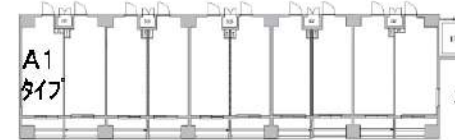
(株)トラストコンサルジュ TEL:03-5338-2420

●駐輪場●バイク置場●駐車場※料金・空き等要確認

- ★分譲賃貸マンション
- ★ペット相談
- ★140戸・15階建の大規模マンション
- ★インターネット無料



- ☆オートロック
- ☆温水洗浄便座
- ☆浴室換気乾燥機付
- ☆ガスコンロ2口
- ☆宅配BOX
- ☆モニター付インターホン



☆アウトフレーム工法の為、お部屋が広く、バルコニー間のプライバシー保護も高くなっています。

※室内参考写真



床:ホワイトタイル色調  
建具等:ホワイト色調

\*洋室に照明は設置されておりません  
\*図面と現況が異なる場合は現況を優先と致します。

\*洗濯機置場に扉があるため、洗濯機のサイズを事前にご確認ください。  
ドラム式洗濯機等で前後のサイズ、扉の突起により設置できない場合があります。

みずべや  
水商売のお部屋

新宿本店 新宿区西新宿7-12-3小島ビル3階  
TEL 03-6279-2032



みずべや  
歌舞伎のお部屋

あずま通り店 新宿区歌舞伎町1-8-3泉川ビル2階  
TEL 03-6205-5732



みずべや  
池袋のお部屋

池袋店 豊島区池袋2-4-2YKビル1階  
TEL 03-6907-2660

# M.Felice

住み替え応援システムRe・Room  
家賃でポイントがたまる！  
住み替えて使ってお得！

安心管理システム24時間管理  
学生・女性にオススメ

☆洋室約8.5帖☆ 2口ガスコンロキッチン☆浴室乾燥機有り☆

☆浴室追焚機能☆オートロック☆

BBM-NET(インターネット月額基本使用料無料)



※図面と現況が異なる場合には現況を優先とします。

## ■ACCESS

J R南武線 武蔵新城駅 徒歩11分

東急田園都市線 溝の口 徒歩25分東急バス 新作 乗車17分 徒歩6分

J R南武線 武蔵溝ノ口 徒歩25分

105号室

賃料 **76,000円**

管理費 **3,000円**

敷金 **0ヶ月** 礼金 **1ヶ月**

## ■OUTLINE

間取り	1K	タイプ		専有面積	32.29㎡
入居日	11月下旬～(応相談)	内見		内見不可 (10/31退去予定)	
「木下の賃貸」友の会費		1,800 円 (税込) / 月額			
所在地	神奈川県川崎市高津区新作6丁目4-24				
構造	重量鉄骨造	規模	3階建1階		
竣工日	2017年12月	総戸数	18戸		
駐車場施設	有	空き	要確認		
駐輪場施設	有	空き	要確認		
駐車場礼金	1ヵ月	駐車場費料	16,500 円 (税込)		
ペット飼育	不可	ペット飼育の場合の敷金			
方位	西	ガス	都市ガス		
管理会社	株式会社木下の賃貸				

## ■LEASE CONDITION

契約期間	2年	更新料	新賃料	1 ヶ月
解約予告	1ヶ月前 に文書にて通知	定額クリーニング代	63,800円 (税込)	
鍵交換費	27,500 円 (税込)	消毒代	26,400円 (税込)	

## ■EQUIPMENT

オートロック	○	洗濯機置場	○	バルコニー	○
エレベーター		浴室乾燥機	○	CATV	○
TVモニター付きインターフォン	○	洗浄機能付暖房便座	○	BSアンテナ	
宅配ボックス		追い焚き	○	CSアンテナ	
ガスコンロ	○	居室床材フローリング	○	カーシェアリング	
IHクッキングヒーター		エアコン	○		
独立洗面台	○	浄化槽			

※保証会社利用必須です。木下グループをご利用の場合、初回保証料80%と月額550円 (税込) の利用手数料、また2年毎に20,000円の継続保証委託料が必要です。※CATV、インターネット等対応物件の場合、利用時は別途契約、費用がかかります。※契約時に定額ルームクリーニング代として52,800円 (税込) ～ (お部屋の広さにより異なります) です。※BBM-NET対応物件の場合、月額基本使用料は無料ですが、オプションサービスには別途費用がかかります。※契約時に除菌消毒代が発生致します。※入居者補償制度あり

備考

みずべや  
水商売のお部屋

新宿本店 新宿区西新宿7-12-3小島ビル3階  
TEL 03-6279-2032



みずべや  
歌舞伎のお部屋

あずま通り店 新宿区歌舞伎町1-8-3長川ビル2階  
TEL 03-6205-5732



みずべや  
池袋のお部屋

池袋店 豊島区池袋2-4-2YKビル1階  
TEL 03-6907-2660

物件

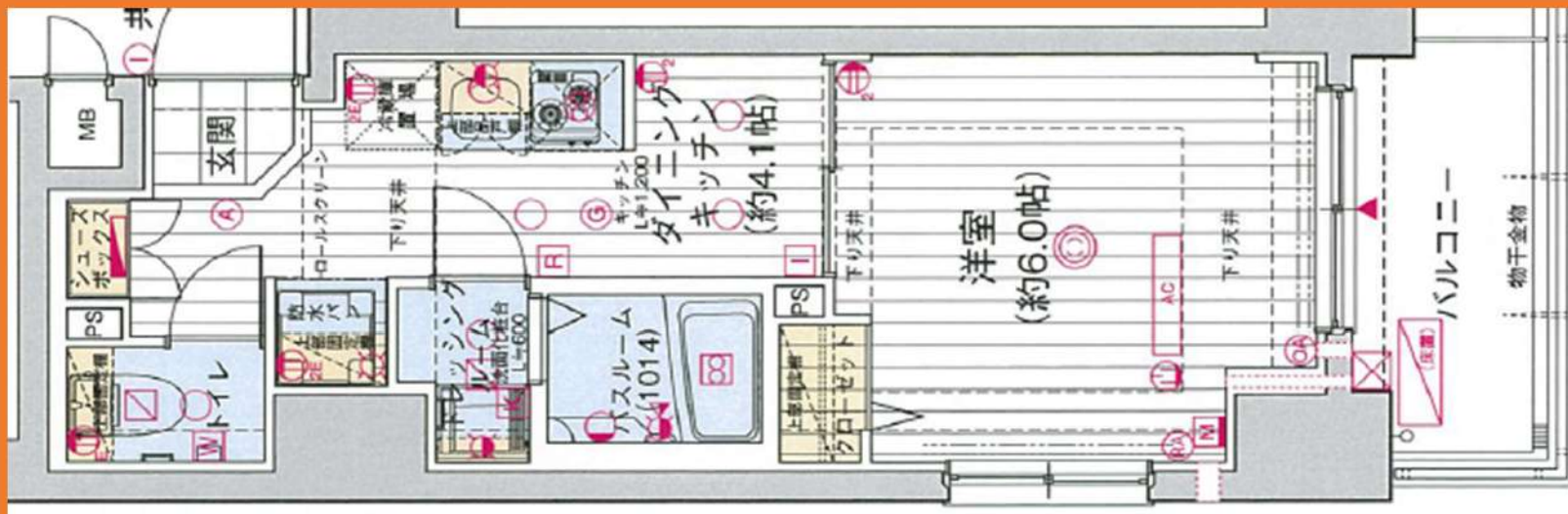
エステムプラザ川崎

1204 号室

↓但し、現況を優先します

方位  
北

m  
25



### ★都心居住応援キャンペーン★

★【JR東海道線・JR京浜東北線・京急・南武線】4路線利用可

★テレワーク需要に応えるWi-Fi環境完備 ★ペット可 ★SOHO利用可

★退去済 ・ 内見可 ・ 即入居可

**Wi-Fi 無料**  
【ギガプライズ】

JR「川崎」駅徒歩8分

住所: 神奈川県川崎市東田町2-19

#### 賃料/条件

賃料: 84810 円

共益費 10190 円

敷金 1 ヶ月 礼金 0 ヶ月

エステム安心クラブ: 800円(月額/税別)

#### 詳細

浴室テレビ・フルオートバス(30㎡以上)

床暖房 (30㎡以上)

パウダールーム有/浴室暖房乾燥機付

宅配ボックス有

Wi-Fi: My Agent ネット導入

無料Wi-Fi契約不要

#### 初期費用 ※概算

火災保険17000円 (2年契約)

契約事務手数料10000円

①室内クリーニング代 35000 円

②鍵交換代 30000 円 (①・②共に税別)

①+②を 退去時 敷金から相殺

エステム安心クラブ初回5000円(税別)

・種別:分譲デザイナーズマンション ・交通:JR「川崎」駅徒歩8分 ・建物:RC造・地上15階建 総84戸 ・駐車:自転車33台、ミニバイク9台 ・竣工:平成28年1月31日 ・契約期間:2年 ・短期解約違約金:礼金無しの場合発生※入居してから1年未満の解約の場合、違約金として賃料・共益費のそれぞれ1ヶ月分を賃主に支払うものとする※礼金無しの場合 ・ペット登録料:5000円※ペット飼育の場合、退去時に消毒代2万円別途消費税必要 ・保証会社加入必須 ・更新料有:新賃料の1ヶ月分 ・解約予告:2か月前※解約月家賃月割

みずべや  
水商売のお部屋

新宿本店 新宿区西新宿7-12-3小島ビル3階  
TEL 03-6279-2032



みずべや  
歌舞伎のお部屋

あずま通り店 新宿区歌舞伎町1-8-3長川ビル2階  
TEL 03-6205-5732



みずべや  
池袋のお部屋

池袋店 豊島区池袋2-4-2YKビル1階  
TEL 03-6907-2660



RENECAT導入済物件★消臭抗菌効果が半永久持続  
〔防犯カメラ13台〕ハイセキュリティマンション！！

Access

東急東横線  
「武蔵小杉」 駅徒歩 10分



湘南新宿ライン  
「武蔵小杉」 駅徒歩 6分

0328 号室 専有面積 20.79㎡

間取 1K

賃料 85,000 円/月

共益費 12,000 円/月

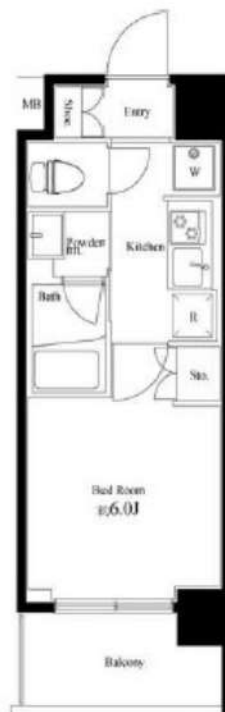
物件概要

所在地／ 神奈川県川崎市中原区中丸子246-1  
構造・規模／ 鉄筋コンクリート造 6階建  
総戸数／ 185 戸  
築年月／ 2016年06月20日  
入居日／ 2022年01月19日

契約条件

敷金0ヶ月・礼金0ヶ月

SC保証システム利用料:家賃総額55%(最低金額5.5万円)  
保証人有プラン:家賃総額の30%(最低金額3万円)  
24時間安心サポート料11,000円鍵交換代19,800円  
室内抗菌処理代16,500円事務手数料16,500円  
当社指定火災保険(ジック)加入の事(別途費用)  
※賃料口座引落し(口座振替手数料別途有)  
普通賃貸借1年契約(更新型)※  
※更新時5%賃料改定が行われますが2回目以降は更新料はかかりませんので安心して長くお住まいになれます。  
※LPガス(要担保金)



24時間安心サポート

設備のトラブルに24時間365日の受付体制

医療健康サービス 24

看護師が24時間365日ご相談に応じます。

※図面と現況が異なる場合、現況優先とさせていただきます。

- スタイリッシュな外観タイル貼り
- 24時間マンションセキュリティ
- 共用部防犯カメラ設置
- カラーTVモニター付オートロック
- 居室にプレートスーツ搭載
- 洋室エアコン標準装備
- オリジナルシステムキッチン
- 2口ガスコンロ
- バスルームとトイレを独立
- 温水シャワートイレ
- 玄関に全身が映せる姿見ミラー
- 雨天・冬は必須!浴室換気乾燥暖房機
- 収納便利なクローゼット
- トール型シューズBOX
- インターネット利用可(別途費用)
- BS/110°CS(別途費用)
- 機械式駐車場(空き条件等含め要確認)
- バイク置場(空き条件等含め要詳細確認)
- 駐輪場1台1,000円/年
- ペット可(敷金1ヶ月追加)1匹小型のみ



# ルール武蔵小杉伍番館 515

間取り	賃料	管理費等
1K	85,000円	7,000円

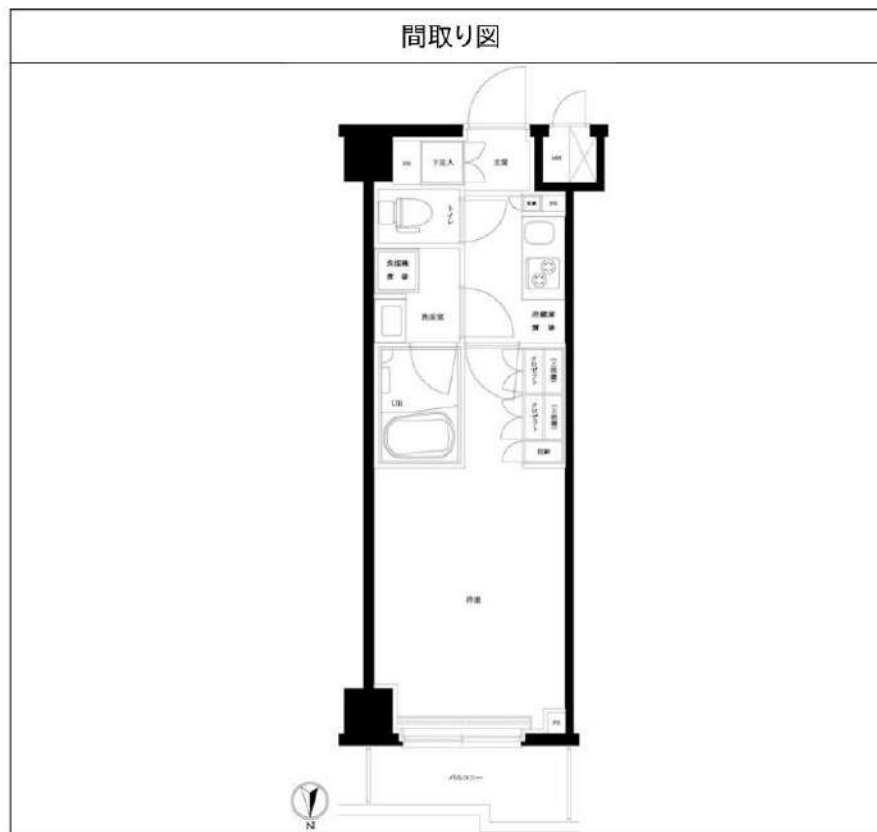
2F以上,オートロック,ダブルディンプルキー,ダブルロック,ディンプルキー,モニタ付オートロック,防犯カメラ

**外観**



**その他**





敷金/保証金	0円	礼金/権利金	85,000円
敷引/償却金		更新料	1ヶ月(新賃料)
その他費用	[一時金]TFDclub: 17,000円, 鍵交換費用: 16,500円		
物件種別	マンション		
物件所在地	神奈川県川崎市中原区市ノ坪字田向501番1		
交通	横須賀線 武蔵小杉駅 徒歩13分 東急東横線 武蔵小杉駅 徒歩15分 南武線 平間駅 徒歩12分		
間取り詳細	1階: 洋室 7.50畳, K 1.50畳		
構造	鉄筋コンクリート 4階 / 7階建		
面積	25.37㎡	向き	北
築年月	2018年9月中旬	契約期間	普通借家契約 2年
駐車場		入居時期	2021年12月中旬
設備	24時間換気システム,2口コンロ,BS,CS,TVインターホン,エアコン,ガスコンロ設置済,ガス給湯,クローゼット,システムキッチン,シャワー,シューズボックス,トイレ有,バス・トイレ別,バス有,フローリング,ユニットバス,温水洗浄便座,光ファイバー,室内洗濯機置場,照明付き,洗面化粧台,洗面所独立,洗面台,浴室乾燥,24時間ゴミ出し可,エレベーター,宅配BOX		
入居諸条件			
損害保険	要 18,000円(2年)		
保証会社	必須 賃料+管理費の30%~40%		
備考			

物件番号: 1576515

※図面と異なる場合は現況を優先となります。



**みず+べや**  
水商売のお部屋

**新宿本店** 新宿区西新宿7-12-3小島ビル3階  
TEL 03-6279-2032



**みず+べや**  
歌舞伎のお部屋

**あずま通り店** 新宿区歌舞伎町1-8-3良川ビル2階  
TEL 03-6205-5732



**みず+べや**  
池袋のお部屋

**池袋店** 豊島区池袋2-4-2YKビル1階  
TEL 03-6907-2660

# 貸マンション

## 武蔵新城駅

グランカーサ 401

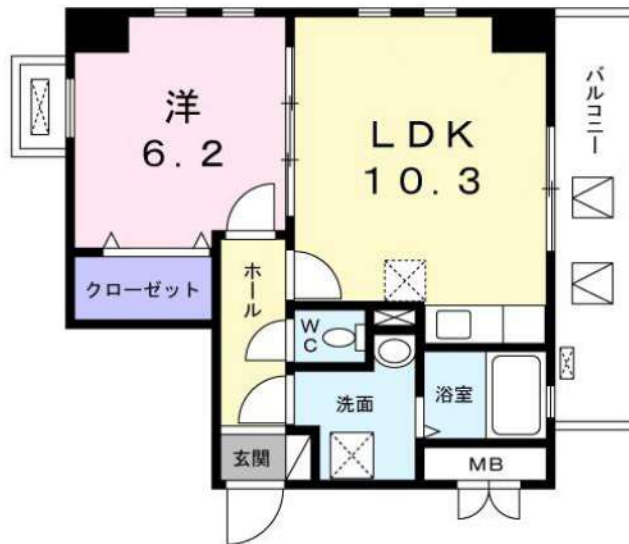
間取り  
1LDK

専有面積  
40.12㎡

築年月  
2014年01月

### チェックポイント！

駐輪場有, B・T別, シャワー, 追焚機能, 浴室乾燥機, 温水洗浄便座, 洗面台, シャワー付洗面化粧台, ガスコンロ可, システムキッチン, 室内洗濯機置場, 給湯, 都市ガス, フローリング, エアコン, C S, B S端子, オートロック, モニタ付インターホン, バルコニー, エレベーター



物件種目	貸マンション
最寄駅	武蔵新城
間取タイプ	1LDK
賃貸条件	賃料 105,000円 礼金1ヶ月 敷金なし 保証金なし

物件所在地	神奈川県川崎市高津区新作4丁目 19番20		
交通	J R南武線 武蔵新城 徒歩12分		
建物	建物名	グランカーサ 401	
	構造・規模	RC 5階建/4階部分	
	使用部分積	40.12㎡	
	間取内訳	洋6.2・LDK10.3	
築年月	2014年01月	契約期間	2年
管理費等	なし 共益費5,000円/月 雑費なし		
駐車場	なし		
現況	居住中	入居日	2021年12月上旬予定
設備	B・T別, シャワー, 追焚機能, 浴室乾燥機, 温水洗浄便座, 洗面台, シャワー付洗面化粧台, ガスコンロ可, システムキッチン, 室内洗濯機置場, 給湯, 都市ガス, フローリング, エアコン, C S, B S端子, オートロック, モニタ付インターホン, バルコニー, エレベーター		
保険等	要		
備考	更新事務手数料 11,000円 2021年11月8日以降のお申込みから、「24時間サポート費用 330円(月額)」が必要となります。11/8以降、賃料等月額を口座引落とし、クレジットカードでお支払いいただく場合は、取納手数料170円が必要です。契約時にクリーニング費として、¥50,000が必要となります。 町内会費:200円/月 更新料:なし 賃貸保証:加入要 契約時保証委託料:22,000円 月額保証委託料:賃料総額の2.2%又は5.5% 利用駅1:東急田園都市線 溝の口 徒歩26分 利用駅2:J R南武線 武蔵溝ノ口 徒歩26分		

みずいべや  
水商売のお部屋

新宿本店 新宿区西新宿7-12-3小島ビル3階  
TEL 03-6279-2032



みずいべや  
歌舞伎のお部屋

あずま通り店 新宿区歌舞伎町1-8-3良川ビル2階  
TEL 03-6205-5732



みずいべや  
池袋のお部屋

池袋店 豊島区池袋2-4-2YKビル1階  
TEL 03-6907-2660