

JR総武線「亀戸」駅 徒歩15分
 東武亀戸線「亀戸水神」駅 徒歩10分
 都営新宿線「東大島」駅 徒歩14分

インターネット Wi-Fi 無料!!

【物件概要】

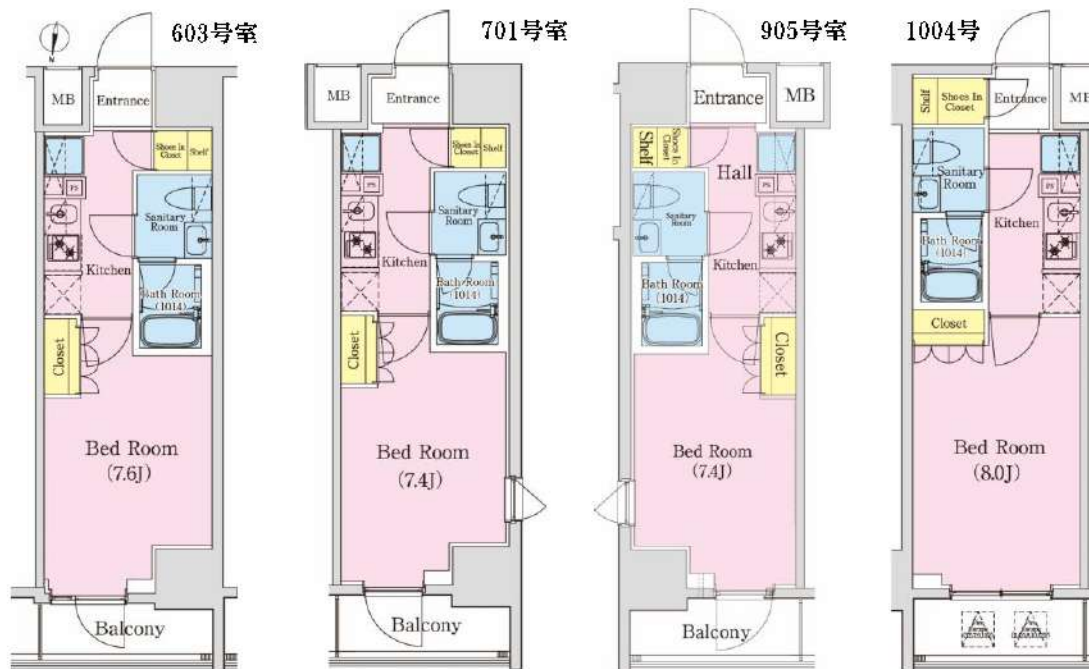
- ・名称 / HY's 亀戸
- ・所在地 / 東京都江東区亀戸9-5-5
- ・構造 / 鉄筋コンクリート造地上13階建
- ・竣工 / 2020年 12月
- ・総戸数 / 57戸
- ・駐輪場 / 有り (要確認)
- ・駐車場 / 有り (要確認)
- ・バイク置き場 / 有り (要確認)

【RENT】

敷金 0ヵ月 礼金 0ヵ月

・2年普通賃貸借契約

- ・naviサポート 月額990円(税込)
- ・火災保険 18,000円
- ・保証会社 加入必須
(初回、賃料+管理費の50%)
- ・事務手数料 11,000円(税込)
- ・鍵交換代 38,500円(税込)
- ・更新料 新賃料の1.5ヵ月分
- ・解約予告 2ヵ月前
- ・短期解約違約金 有
(1年未満解約の場合賃料の1ヵ月分)



号室	603号室	701号室	905号室	1004号室
賃料	77,500円	78,000円	78,500円	81,000円
管理費	12,000円	12,000円	12,000円	12,000円
専有面積	25.81㎡	25.52㎡	25.52㎡	25.52㎡
入居日	即入居	11月上旬予定	11月中旬予定	11月中旬予定

☆ペット飼育可
 猫・小型犬
 飼育時、別途敷金1ヵ月



- 【EQUIPMENT】 ■宅配ボックス ■メールボックス ■敷地内ごみ置き場 ■防犯カメラ ■TVモニター付オートロック ■玄関ダブルロック ■人感センサー ■エアコン ■照明 ■システムキッチン ■室内洗濯機置場 ■24時間浴室換気乾燥機 ■洗淨備給付温水便座トイレ ■独立洗面台化粧台 ■インターネット・Wi-Fi無料 ■BS/CS110° アンテナ

みずいべや
 水商売のお部屋
新宿本店 新宿区西新宿7-12-3小島ビル3階
 TEL 03-6279-2032



みずいべや
 歌舞伎のお部屋
あずま通り店 新宿区歌舞伎町1-8-3良川ビル2階
 TEL 03-6205-5732

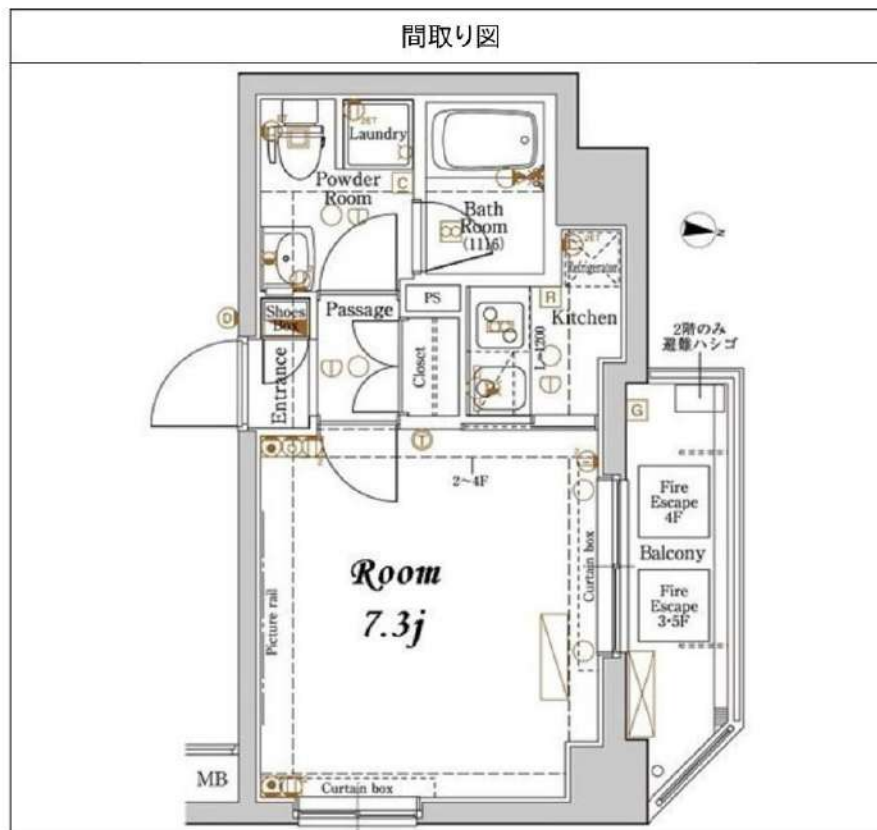


みずいべや
 池袋のお部屋
池袋店 豊島区池袋2-4-2YKビル1階
 TEL 03-6907-2660

アクセス大島エクスクルーシブ 304

間取り	賃料	管理費等
1K	81,000円	10,000円

敷金/保証金	0円	礼金/権利金	0円
敷引/償却金		更新料	1ヶ月(新賃料)
その他費用	[備考] クラブアセット 20,000円(契約時)、クリーニング費用 38,500円(退去時)、鍵交換代 38,500円(退去時)		
物件種別	マンション		
物件所在地	東京都江東区大島1丁目22-19		
交通	都営新宿線 西大島駅 徒歩5分 東京メトロ半蔵門線 住吉駅 徒歩12分		
間取り詳細	洋室 7.30畳		
構造	鉄筋コンクリート 3階 / 7階建		
面積	23.62㎡	向き	北
築年月	2009年4月	契約期間	普通借家契約 2年
駐車場	要問合せ	入居時期	2021年11月中旬 予定
設備	バス・トイレ別、シャワー、ガスコンロ、ガスコンロ設置済、2口コンロ、システムキッチン、エアコン、室内洗濯機置場、CATV、フローリング、光ファイバー、角住戸、温水洗浄便座、浴室乾燥、クローゼット、シューズボックス、2F以上、インターホン、ガスキッチン、ガス給湯、人感照明センサー、洗面化粧台、24時間緊急通報システム、2面採光、ダブルディンプルキー、モニタ付オートロック、24時間換気システム、分譲タイプ、エレベーター、宅配BOX、外壁タイル張り、24時間ゴミ出し可、防犯カメラ、敷地内ゴミ置き場、メールボックス		
入居諸条件	ペット可、ルームシェア不可、飲食店不可、外国人相談、楽器使用不可、高齢者不可、事務所不可、二人入居不可、法人可		
損害保険	要 18,000円(2年)		
保証会社	必須 新日本信用保証:賃料+管理費の50%~		
備考	引越業者指定有り:ベスト引越サービス 鍵交換費用・クリーニング費用は審査状況により先払いのケース有り ペット飼育可能(小型犬・猫1匹まで)敷金1ヶ月追加 法人契約の場合、敷金礼金各1ヶ月分追加その他、審査状況により敷金追加ケース有り 12ヶ月未満の解約の場合、短期解約違約金月額賃料1ヶ月分 解約予告2ヶ月前 インターネット無料		



物件番号: 12295_C_4.01

※図面と異なる場合は現況を優先となります。

みずべや
水商売のお部屋

新宿本店 新宿区西新宿7-12-3小島ビル3階
TEL 03-6279-2032



みずべや
歌舞伎のお部屋

あずま通り店 新宿区歌舞伎町1-8-3良川ビル2階
TEL 03-6205-5732



みずべや
池袋のお部屋

池袋店 豊島区池袋2-4-2YKビル1階
TEL 03-6907-2660

JR総武本線「亀戸駅」徒歩8分
都営新宿線「大島駅」徒歩11分

ライジングプレイス KAMEIDO

- 所在地/東京都江東区亀戸7-10-18
- 構造規模/鉄筋コンクリート造18階建244戸
- 築年/2015年7月
- 専有面積/27.00㎡

賃貸条件	〈607号室〉
賃料	82,000円
■管理費	10,000円
■礼金	1ヶ月
■敷金	1ヶ月(ペット飼育+1ヶ月)
■契約期間	2年
■更新料	新賃料の1ヶ月分
■入居日	クリーニング中(内見可)

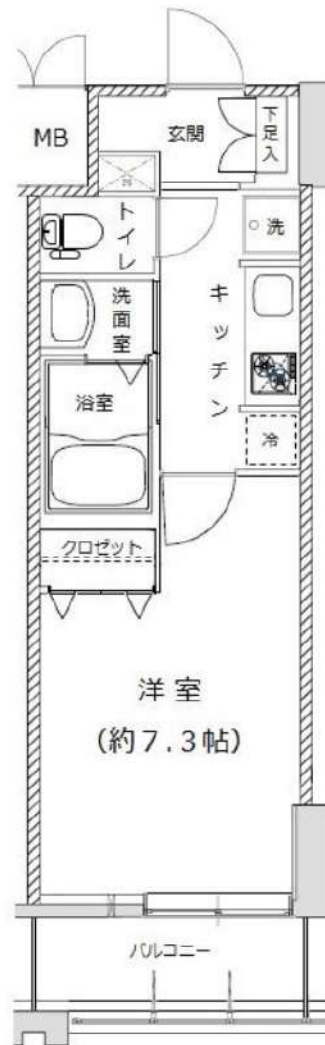
- 家財保険(2年):20,000円
- 24hあんしんサポート(2年):16,500円(税込)
- 鍵交換代:27,500円(税込)
- 保証会社 要加入
Viccs-ONE(ヴィックスワン) 他(GTN/全保連等)
契約時:総賃料等の50%・1年毎10,500円
月額手数料:総賃料等の1%
*カード発行(任意・要審査)で0.5%ポイント付与!
- 法人契約は、応相談(要審査)
- 退去時清掃費38,500円エアコン清掃費11,000円(各税込)
- ペット飼育の場合、敷金1ヶ月償却となります。

【物件設備】

- エアコン
- 室内洗濯機置場
- 防犯カメラ(共用部)
- 地デジアンテナ・BS/CS110°(要個別契約)
- NTT フレッツ光(要個別契約)
- フローリング
- 独立洗面化粧台
- エレベーター3基

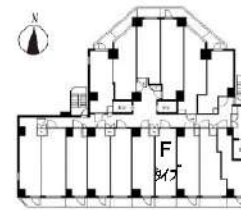
【共用部は下記管理会社へお問合せください】
大和ライフネクスト(株) TEL:03-6861-4350
●駐輪場●バイク置場●駐車場

※料金・空き等要確認



- ★築浅、分譲賃貸マンション!
- ★ペット相談
- ★244戸・18階建の大規模タワーマンション

- ☆オートロック
- ☆モニター付インターホン
- ☆温水洗浄便座
- ☆浴室換気乾燥機付
- ☆宅配BOX
- ☆ガスコンロ2口グリル付



27.00㎡
Fタイプ



※エントランス内



※共用内廊下

*洋室に照明は設置されておりません。
*図面と現況が異なる場合は現況を優先と致します。

みずいばや
水商売のお部屋

新宿本店 新宿区西新宿7-12-3小島ビル3階
TEL 03-6279-2032



みずいばや
歌舞伎のお部屋

あずま通り店 新宿区歌舞伎町1-8-3良川ビル2階
TEL 03-6205-5732



みずいばや
池袋のお部屋

池袋店 豊島区池袋2-4-2YKビル1階
TEL 03-6907-2660

ヴェルト日本橋Ⅲ		304号室	
賃料	85,000円	共益費	5,000円
敷金	0ヶ月	礼金	1ヶ月
所在地	東京都中央区日本橋大伝馬町13-6		
交通	東京メトロ日比谷線『小伝馬町』駅 徒歩2分 都営新宿線『馬喰横山』駅 徒歩3分		
構造	鉄骨鉄筋コンクリート造 地上13階建	竣工	平成15年8月
間取り	1K	平米数	21.35㎡
契約	普通借家契約	期間	2年間
解約	2か月前（大手法人の場合相談可）		
更新料	新賃料1ヶ月分	ペット	不可
現況	入居中(12/14退去・12/20解約予定)	入居日	2022/1月下旬予定
火災	20,000円/2年	カギ	27,500円（税込）/入居時

備考

- ◆貸主指定保証会社利用
クレディセゾン・エルズサポート、アーク賃貸保証のいずれかを利用。
(初回保証料40%、年間保証料10,000円)
(外国籍の方の場合：エポスGTNを利用。初回保証料60%、月額保証料2%、年間保証料無し)
- ◆ルームクリーニング代 (52,800円(税込) / 退去時)
- ◆SYLAプレミアムクラブ加入 (1,100円(税込) / 月)
- ◆指定電力会社加入 (四国電力「従量電灯Bバリュープラン」)

消費税等の税率が変動した場合には、変動後の税率により再計算する。

設備

オートロック・宅配ボックス・システムキッチン・洗濯機置場
エレベーター・エアコン・バストイレ・フローリング

シーラのマンションにお住まいの方には
お得な情報が盛りだくさん！！

シーラのマンションにお住まいの方
優待割引！
休日はレンタカーでお出かけ♪



日産レンタカー × SYLA

低糖質メニューで健康生活♪
新しい住まいで、
新しい食生活をはじめますか。

nosh ナッシュ × SYLA

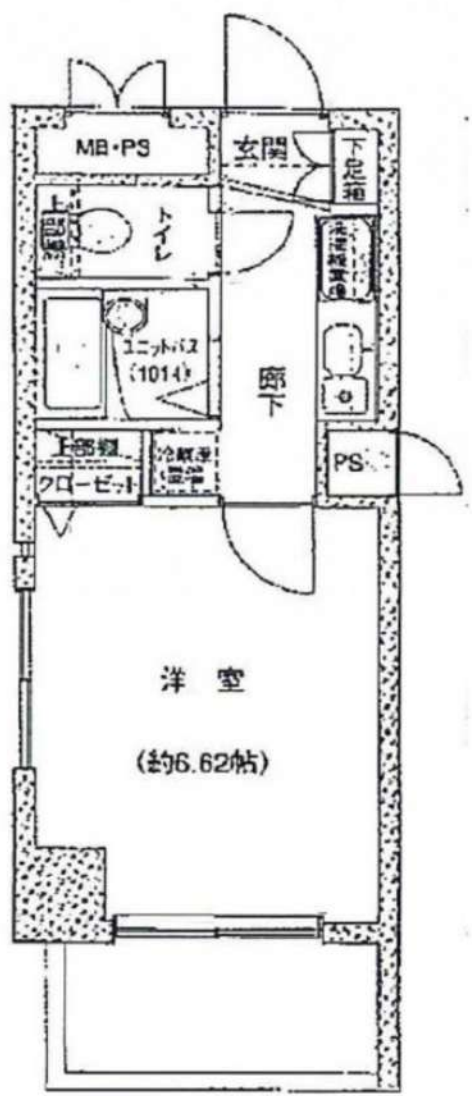
シーラのスタイリッシュなマンションで
空間価値の向上を！【レンタル家具】
★シーラ会員限定価格★

CLAS × SYLA

その他多数提携店あり！



専有面積 21.35㎡



※図面と相違する場合は現況を優先いたします。



水商売のお部屋

新宿本店 新宿区西新宿7-12-3小島ビル3階
TEL 03-6279-2032



歌舞伎のお部屋

あずま通り店 新宿区歌舞伎町1-8-3川ビル2階
TEL 03-6205-5732



池袋のお部屋

池袋店 豊島区池袋2-4-2YKビル1階
TEL 03-6907-2660

1K

■オートロック ■ダブルロックディンプルキー ■防犯カメラ ■宅配ボックス ■エレベーター ■T Vモニター付インターホン ■エアコン ■2口ガスコンロ (1DKは3口) ■浴室乾燥機 ■シャワートイレ ■インターネット UCOM光無料 (Wi-Fi標準装備) ※申込登録の上Wi-Fiフィルター無料付

カスティア新富町Ⅲ 0301

建物外観



Room Plan

専有面積: 23.18㎡



室内・設備・周辺写真

カスティア新富町Ⅲエントランス



【賃貸条件】			
賃料	90,000円		
共益費	7,000円		
駐車場	-		
敷金	2ヶ月	礼金	なし
【物件概要】 ※貸主区分: 一般オーナー			
所在地	東京都中央区入船二丁目8-8		
間取り	1K	専有面積	23.18㎡
間取り詳細	洋6.3		
物件種別	マンション	建物構造	鉄骨鉄筋コンクリート造
階数	3/12階建	築年月	2004年6月
入居可能日	2021年11月30日	商品名	その他
交通	東京地下鉄有楽町線 新富町駅 徒歩5分 東京地下鉄日比谷線 八丁堀駅 徒歩5分		
【設備情報】			
エアコン	温水洗浄暖房便座	TVインターホン	
オートロック	防犯カメラ	CATV	
エレベーター	宅配ボックス	駐輪場	
クローゼット	フローリング	シューズボックス	
システムキッチン	独立キッチン	バス・トイレ別	
インターネット接続	室内洗濯機置場	シャワー	
角部屋	バルコニー		
ガス種別: 都市ガス		排水: 公共下水	
【備考】			
更新料1ヶ月			
仲介手数料	保険 有り 家財保険加入の必要があります。		
※鍵交換代 22,000円 (契約時発生) ※原則1年未満で解約された場合、違約金 (フーレント等含む) が発生します。			
注意事項	■保証会社利用原則必須【初回保証料40%、更新料10,000円~/年】		
	■保証会社利用時敷金1ヶ月		
内覧可			

みずいべや
水商売のお部屋

新宿本店 新宿区西新宿7-12-3小島ビル3階
TEL 03-6279-2032



みずいべや
歌舞伎のお部屋

あずま通り店 新宿区歌舞伎町1-8-3良川ビル2階
TEL 03-6205-5732



みずいべや
池袋のお部屋

池袋店 豊島区池袋2-4-2YKビル1階
TEL 03-6907-2660

ザ・プレミアムキューブG潮見 910

間取り	賃料	管理費等
1DK	95,000円	15,000円

【Wi-Fiインターネット無料!※シーファイブ】ペット2匹飼育可 築浅高級分譲賃貸マンション ドッグラン利用可能!独立洗面台やエアコンなど他にも設備充実!

【Wi-Fiインターネット無料!※シーファイブ】ペット2匹飼育可 築浅高級分譲賃貸マンション ドッグラン利用可能!独立洗面台やエアコンなど他にも設備充実!

外観

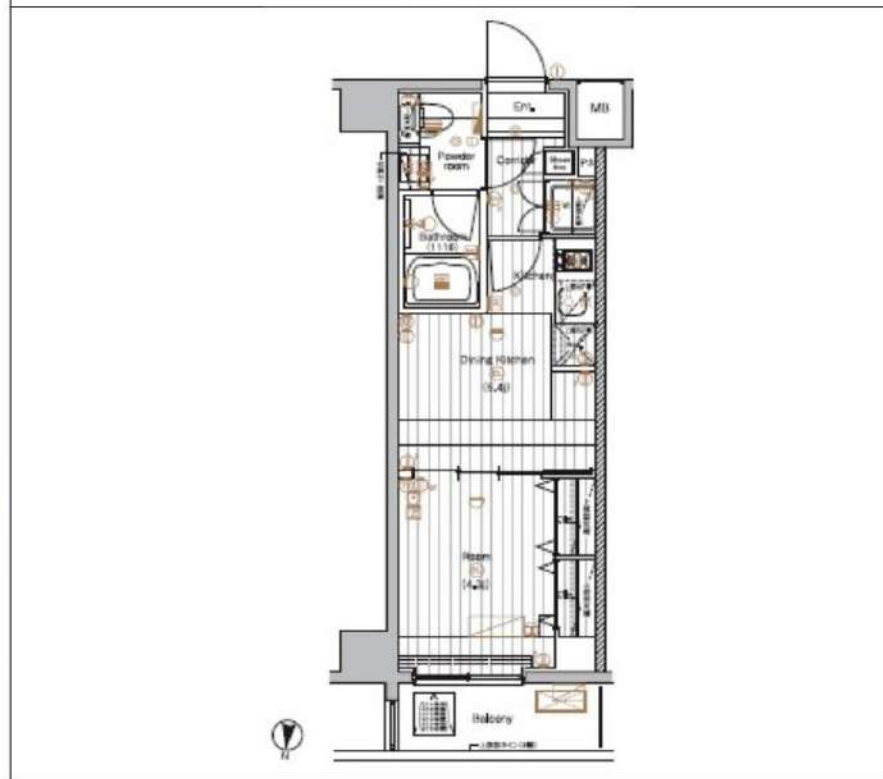


その他



※図面と異なる場合は現況を優先となります。

間取り図



敷金/保証金	0円	礼金/権利金	95,000円
敷引/償却金	0円	更新料	1.5ヶ月(新賃料)
その他費用			
物件種別	マンション		
物件所在地	東京都江東区潮見2丁目10-25		
交通	京葉線 潮見駅 徒歩4分 東京メトロ有楽町線 辰巳駅 徒歩26分 東京メトロ有楽町線 豊洲駅 徒歩30分		
間取り詳細	DK 5.40畳		
構造	鉄筋コンクリート 9階 / 10階建		
面積	25.62㎡	向き	北
築年月	2019年3月	契約期間	普通借家契約 2年
駐車場		入居時期	2021年10月26日
設備	※初期費用など仲介業者専用サイトの図面で確認ください※		
入居諸条件	ペット可, 事務所不可, 二人入居可		
損害保険	要 23,000円(2年)		
保証会社	必須 総賃料の~50%		
備考	■入居中サポート21450円 ■抗菌代16500円 ■事務手数料11000円 ■火災保険23000円 ■保証会社必須~50% ■鍵交換代22000円 ■短期解約違約金有 ■AZP100000円(★50) ■ペット(+敷1・償)		

物件番号: 1744910

みずべや
水商売のお部屋

新宿本店 新宿区西新宿7-12-3小島ビル3階
TEL 03-6279-2032



みずべや
歌舞伎のお部屋

あずま通り店 新宿区歌舞伎町1-8-3長川ビル2階
TEL 03-6205-5732



みずべや
池袋のお部屋

池袋店 豊島区池袋2-4-2YKビル1階
TEL 03-6907-2660

貸マンション

森下駅

ガリシア森下エストゥディオⅢ 403

間取り
1K

専有面積
27.78㎡

築年月
2017年03月

角部屋、浴室にTV付き！
インターネット利用無料！

チェックポイント！

主要採光面：北向き住宅可ルーフシェア可二人入居可、2面採光、デザイナーズ外観タイル張り、常時ゴミ出し可能、分譲タイプ、角部屋、24時間換気システム、B・T別、シャワー・シャワールーム、浴室暖房、浴室乾燥機、トイレ温水洗浄便座、洗面所洗面台、シャワー付洗面化粧台、洗面所独立、ガスコンロ付ガスコンロ可、2口コンロ、システムキッチン、収納スペース、全居室収納、クローゼット、ウォークインクローゼット、シューズボックス、室内洗濯機置場、洗濯機置場給湯都市ガス、フローリング、冷暖房、エアコン、全居室エアコン、CS、BS端子、MMコンセント、インターネット対応、光ファイバーインターネット使用料無料、ダブルロックドア、オートロック。



物件種目	貸マンション
最寄駅	森下
間取タイプ	1K
賃料	賃料 99,000円
賃貸条件	礼金1ヶ月 敷金なし 保証金なし

物件所在地	東京都江東区森下1丁目14-7		
交通	都営大江戸線 森下 徒歩2分		
建物	建物名	ガリシア森下エストゥディオⅢ 403	
	構造・規模	RC 12階建/4階部分	
	使用部分積	27.78㎡	
	間取内訳	洋8	
築年月	2017年03月	契約期間	2年
管理費等	なし 共益費13,000円/月		
駐車場			
現況	居住中	2021年12月08日退去予定	入居日 相談
設備	B・T別、シャワー・シャワールーム、浴室暖房、浴室乾燥機、トイレ温水洗浄便座、洗面所洗面台、シャワー付洗面化粧台、洗面所独立、ガスコンロ付、ガスコンロ可、2口コンロ、システムキッチン、収納スペース、全居室収納、クローゼット、ウォークインクローゼット、シューズボックス、室内洗濯機置場...		
保険等	要		
備考	火災保険及び緊急24時間駆け付けサービス等が付帯した入居者様への安心サービス「BR1サポート24」への加入が必須となります(月額1,500円) 申込は「申込受付くん」よりお手続きください。更新事務手数料：新賃料0.5ヶ月 更新料：新賃料1ヶ月 賃貸保証：加入要<個人>株式会社ジャックス[V1CCS-ONE] 合計家賃40% 事務手数料：合計家賃1%/月 <法人>株式会社エポスカード [ROOM iD] 合計家賃40% ※外国籍の方はG-TN利用可 鍵交換代等：有 27,500円~ 利用駅1：都営新船橋 森下 徒歩2分 利用駅2：東京メトロ半蔵門線 清澄白河 徒歩11分		

みずべや
水商売のお部屋

新宿本店 新宿区西新宿7-12-3小島ビル3階
TEL 03-6279-2032



みずべや
歌舞伎のお部屋

あずま通り店 新宿区歌舞伎町1-8-3小島ビル2階
TEL 03-6205-5732



みずべや
池袋のお部屋

池袋店 豊島区池袋2-4-2YKビル1階
TEL 03-6907-2660

東京メトロ半蔵門線・都営新宿線「住吉」駅 徒歩6分

インターネット Wi-Fi 無料!!

通信速度 1ギガbps
無線(Wi-Fi)通信速度 300Mbps
(シーファイブ)

【物件概要】

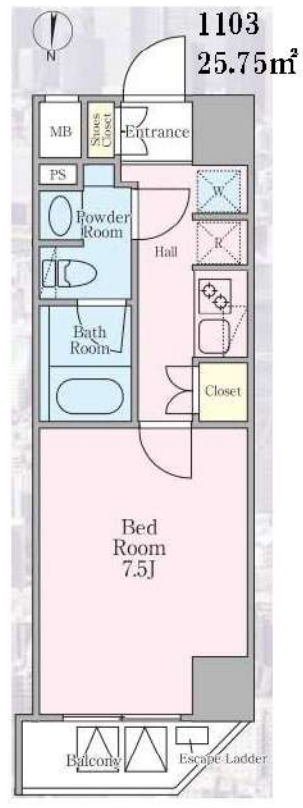
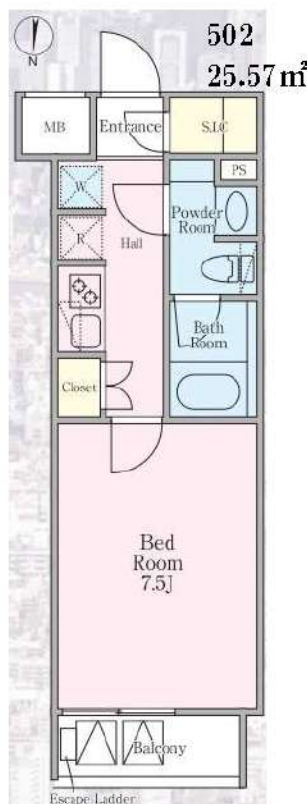
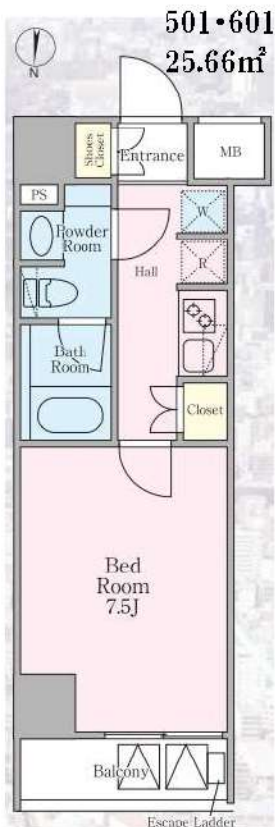
- ・名称 / HY's 住吉
- ・所在地 / 東京都江東区扇橋2-20-3
- ・構造 / 鉄筋コンクリート造地上11階建
- ・竣工 / 2019年 8月
- ・総戸数 / 31戸
- ・駐輪場 / 有り (要確認)
- ・駐車場 / 有り (要確認)
- ・バイク置き場 / 有り (要確認)

【RENT】

敷金 0ヵ月 礼金 0ヵ月

・2年普通賃貸借契約

- ・naviサポート 月額990円(税込)
- ・火災保険 18,000円
- ・保証会社 加入必須
(資料+管理費+naviサポートの50%、月次保証1%)
- ・事務手数料 11,000円(税込)
- ・鍵交換代 38,500円(税込)
- ・更新料 新賃料の1.5ヵ月分
- ・解約予告 2ヵ月前
- ・短期解約違約金 有
(1年未満解約の場合賃料の1ヵ月分)
(半年未満解約の場合賃料の2ヵ月分)



号室	501号室	502号室	601号室	1103号室
賃料	92,000円	100,000円	100,500円	103,000円
管理費	8,000円	8,000円	8,000円	8,000円
退去日	退去済	11/21予定	12/6予定	退去済
入居日	10月下旬予定	12月中旬予定	12月下旬予定	10月下旬予定



☆ペット飼育可
猫・小型犬
飼育時、別途敷金1ヵ月



スマホで簡単!
QRコードから
バーチャル内見できます!

【EQUIPMENT】 ■エアコン ■照明

■宅配ボックス ■メールボックス ■敷地内ごみ置き場 ■防犯カメラ ■TVモニター付オートロック ■玄関ダブルロック ■人感センサー ■システムキッチン ■室内洗濯機置場 ■24時間換気乾燥機 ■洗浄機能付温水便座トイレ ■独立洗面化粧台 ■インターネット・Wi-Fi無料 ■BS/CS110° アンテナ

みずいばや
水商売のお部屋
新宿本店 新宿区西新宿7-12-3小島ビル3階
TEL 03-6279-2032



みずいばや
歌舞伎のお部屋
あずま通り店 新宿区歌舞伎町1-8-3泉川ビル2階
TEL 03-6205-5732



みずいばや
池袋のお部屋
池袋店 豊島区池袋2-4-2YKビル1階
TEL 03-6907-2660

分譲賃貸マンション

ライジングプレイス月島 404号室

有楽町線：月島駅徒歩2分
 大江戸線：勝どき駅徒歩7分

- ☆分譲マンション☆駐輪場
- ☆宅配ボックス☆エレベーター
- ☆オートロック☆オール電化
- ☆バストイレ別☆独立洗面台
- ☆システムキッチン（IH2口）
- ☆ペット可（敷金1ヶ月追加）
- ☆温水洗浄便座☆収納豊富
- ☆全室フローリング☆北西向き



※図面と現況が異なる場合は現況を優先いたします。

種別	マンション			
交通	路線	有楽町線		
	駅	月島駅		
	所要時間	徒歩2分		
	その他交通手段	大江戸線：勝どき駅徒歩7分		
賃料	145,000円			
	敷金/保証金	1ヵ月/0ヵ月	礼金	1ヵ月
	更新料	新賃料1ヶ月	更新事務手数料	新賃料0.55ヶ月
所在地	〒104-0052			
	東京都中央区月島4丁目 3-19			
建物	建物名	ライジングプレイス月島		
	所在階	4階	間取	1LDK
	間取内訳	LDK 14.4畳 洋室 5.7畳		
	使用部分面積	40.00㎡	管理費等	10,000円
	構造・規模	鉄筋コンクリート・7階建		
	築年月	2011年3月	契約期間	2年
引渡	入居日	即入居		
	現況	空室		
駐車場	-/-/-			
保険(または共済)	有(保証会社に付帯)			
契約内容	一般取引			
条件	<ul style="list-style-type: none"> ・保証会社利用必須：【いえらぶ安心保証】初回保証料：月額総賃料の80%、以降1年毎に18,000円(保証委託契約には24時間安心サポートと家財保険がふくまれます) ・ペット飼育の場合は敷金1ヶ月追加になります。(償却) ・書類作成費用：16,500円(税込) ・除菌費用：16,500円(税込) ・鍵交換費用：29,700円(税込) ・退去時ルームクリーニング費用：66,000円(税込) ・退去時エアコン洗浄費用：11,000円(税込) 			



みずけいべや
水商売のお部屋

新宿本店 新宿区西新宿7-12-3小島ビル3階
TEL 03-6279-2032



みずけいべや
歌舞伎のお部屋

あずま通り店 新宿区歌舞伎町1-8-3長川ビル2階
TEL 03-6205-5732



みずけいべや
池袋のお部屋

池袋店 豊島区池袋2-4-2YKビル1階
TEL 03-6907-2660