

貸マンション

亀戸駅

グランヴァン亀戸Ⅲ 404

間取り
1K

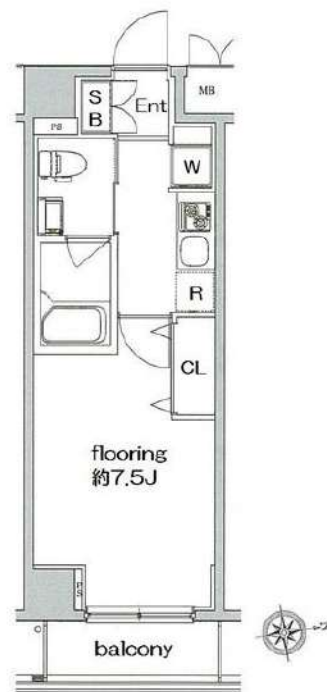
専有面積
25.50㎡

築年月
2014年05月



チェックポイント！

主要採光面：東向き、外観タイル張り、B・T別、浴室乾燥機、温水洗浄便座、洗面台、ガスコンロ付、2口コンロ、システムキッチン、収納スペース、ダウンライト、室内洗濯機置場、給湯、都市ガス、フローリング、C S、B S端子、CATV、MMコンセント、インターネット使用料無料、ダブルロックドア、モニタ付オートロック、ディンプルキー、防犯カメラ、バルコニー、エレベーター、宅配BOX



物件種目	貸マンション
最寄駅	亀戸
間取タイプ	1K
賃貸条件	賃料 73,000円 礼金1ヶ月 敷金なし 保証金なし

物件所在地	東京都江東区亀戸5丁目34-19		
交通	J R総武・中央緩行線 亀戸 徒歩4分		
建物	建物名	グランヴァン亀戸Ⅲ 404	
	構造・規模	RC 8階建/4階部分	
	使用部分積	25.50㎡	
	間取内訳	洋室7.5	
築年月	2014年05月	契約期間	2年
管理費等	15,000円/月 共益費なし 雑費なし		
駐車場			
現況	居住中	入居日	2022年1月上旬予定
設備	B・T別、浴室乾燥機、温水洗浄便座、洗面台、ガスコンロ付、2口コンロ、システムキッチン、収納スペース、ダウンライト、室内洗濯機置場、給湯、都市ガス、フローリング、C S、B S端子、CATV、MMコンセント、インターネット使用料無料、ダブルロックドア、モニタ付オートロック、ディンプルキー……		
保険等	不要		
備考	※入居可能日はあくまで予定です※ ※1年未満の解約の場合、違約金1ヶ月※2年未満の解約の場合、違約金0.5ヶ月 ※クリーニング費用(退去時)：38,500円(税込) ◆契約時諸費用◆ G Vサポート2.4(2年)：16,500円(税込) 鍵交換料：33,000円(税込) 保険料：18,000円 2年 解約予告：45日前 G Vサポート2.4(2年)：15,000円 更新料：新賃料1.5ヶ月 鍵交換代等：有 30,000円～ 利用駅1：東武亀戸線 亀戸水神 徒歩6分 利用駅2：東武亀戸線 東あずま 徒歩15分		



新宿本店 新宿区西新宿7-12-3小島ビル3階
TEL 03-6279-2032



あずま通り店 新宿区歌舞伎町1-8-3良川ビル2階
TEL 03-6205-5732



池袋店 豊島区池袋2-4-2YKビル1階
TEL 03-6907-2660

貸マンション

東日本橋駅

メインステージ東日本橋Ⅱ 304

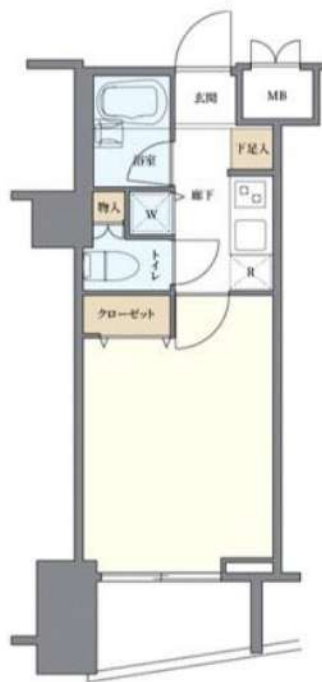
間取り
1K

専有面積
24.45㎡

築年月
2005年06月

チェックポイント！

駐輪場有、主要採光面：南東向き、デザイナーズ、常時ゴミ出し可能、分譲タイプ、24時間換気システム、閑静な住宅街、B・T別、浴室乾燥機、温水洗浄便座、ガスコンロ付、ガスコンロ可、2口コンロ、収納スペース、全居室収納、ウォークインクローゼット、シューズボックス、室内洗濯機置場、洗濯機置場、都市ガス、フローリング、全居室フローリング、エアコン、CS、BS端子、CATV、インターネット対応、光ファイバー、CATVインターネット、オートロック、モニター付オートロック、モニター付インターホン、ディンプルキー、24時間セキュリティ、バルコニー、エレベーター、宅配BOX



物件種目	貸マンション
最寄駅	東日本橋
間取タイプ	1K
賃貸条件	賃料 77,000円 礼金1ヶ月 敷金なし 保証金なし

物件所在地	東京都中央区東日本橋1丁目7-12		
交通	都営浅草線 東日本橋 徒歩4分		
建物	建物名	メインステージ東日本橋Ⅱ 304	
	構造・規模	RC 11階建/3階部分	
	使用部分積	24.45㎡	
	間取内訳		
築年月	2005年06月	契約期間	2年
管理費等	15,000円/月		
駐車場			
現況	空家	入居日	即時
設備	B・T別、浴室乾燥機、温水洗浄便座、ガスコンロ付、ガスコンロ可、2口コンロ、収納スペース、全居室収納、ウォークインクローゼット、シューズボックス、室内洗濯機置場、洗濯機置場、都市ガス、フローリング、全居室フローリング、エアコン、CS、BS端子、CATV、インターネット対応、光ファイバー...		
保険等	要 2年20,000円		
備考	契約事務手数料：5,500円 更新料：新賃料1ヶ月 賃貸保証：加入要 初回保証委託料 合計賃料の50%～契約後1年毎：10,000円/年 (クレディセゾン他多数) ※クレディセゾンの場合、初回家賃引き落とし時負担 鍵交換代等：有 33,000円～ クレジット決済：賃料可 条件等(指定保証会社加入+セゾンカード作成時のみ) 利用駅1：都営新宿線 浜町 徒歩5分 利用駅2：都営新宿線 馬場横山 徒歩7分		

みずべや
水商売のお部屋

新宿本店 新宿区西新宿7-12-3小島ビル3階
TEL 03-6279-2032



みずべや
歌舞伎のお部屋

あずま通り店 新宿区歌舞伎町1-8-3良川ビル2階
TEL 03-6205-5732



みずべや
池袋のお部屋

池袋店 豊島区池袋2-4-2YKビル1階
TEL 03-6907-2660

ラフィスタ東京イースト 902

間取り	賃料	管理費等
1K	81,500円	15,000円

セキュリティも室内設備も充実!ペット2匹可 高級分譲賃貸マンション♪

セキュリティも室内設備も充実!ペット2匹可 高級分譲賃貸マンション♪



敷金/保証金	0円	礼金/権利金	81,500円
敷引/償却金	0円	更新料	1.5ヶ月(新賃料)
その他費用			
物件種別	マンション		
物件所在地	東京都江東区塩浜2丁目11-21		
交通	東京メトロ東西線 木場駅 徒歩10分 東京メトロ東西線 東陽町駅 徒歩15分 京葉線 潮見駅 徒歩19分		
間取り詳細			
構造	鉄筋コンクリート 9階 / 9階建		
面積	25.36㎡	向き	東
築年月	2013年6月	契約期間	普通借家契約 2年
駐車場		入居時期	2021年11月21日
設備	浴室乾燥, ガス給湯, バス・トイレ別, CS, 押入, 2口コンロ, ガスキッチン, 温水洗浄便座, エアコン, 室内洗濯機置場, シャワー, BS, モニタ付オートロック, シューズボックス, クローゼット, フローリング, トイレ有, ガスコンロ, ユニットバス, ガスコンロ設置済, バス有, システムキッチン, TVインターホン, デザイナーズ, エレベーター, 外壁タイル張り, 宅配BOX		
入居諸条件	ペット可, 事務所不可, 二人入居可		
損害保険	要 23,000円(2年)		
保証会社	必須 総賃料の~50%		
備考	■入居中サポート21450円 ■抗菌代16500円 ■事務手数料11000円 ■火災保険23000円 ■保証会社必須~50% ■鍵交換代22000円 ■短期解約違約金有 ■AZP86500円(★50) ■ペット(+敷1・償)		

物件番号: 909902

※図面と異なる場合は現況を優先となります。

みずいばや
水商売のお部屋

新宿本店 新宿区西新宿7-12-3小島ビル3階
TEL 03-6279-2032



みずいばや
歌舞伎のお部屋

あずま通り店 新宿区歌舞伎町1-8-3良川ビル2階
TEL 03-6205-5732



みずいばや
池袋のお部屋

池袋店 豊島区池袋2-4-2YKビル1階
TEL 03-6907-2660



築浅

ペット飼育可

名称 : AZEST亀戸Ⅱ
 所在地 : 東京都江東区亀戸5丁目38番6号
 構造 : 鉄筋コンクリート造 地上5階建て
 竣工 : 2019年1月
 交通 : JR総武線『亀戸』駅徒歩7分
 東武亀戸線『亀戸水神』駅徒歩4分
 条件 : 敷金1ヶ月/礼金1ヶ月
 更新料 新賃料の1ヶ月分
 鍵交換費用 22,000円(税込)
 文書事務手数料 5,500円(税込)
 振替事務手数料 330円/月(税込)
 火災保険 : 18,000円
 その他 : 保証会社加入のこと
 保証人不要プランご相談可能
 初回保証料 : 毎月支払額の30%~40%
 ※学生プラン有り : 初回保証料 10,000円~
 年間保証料 : 10,000円

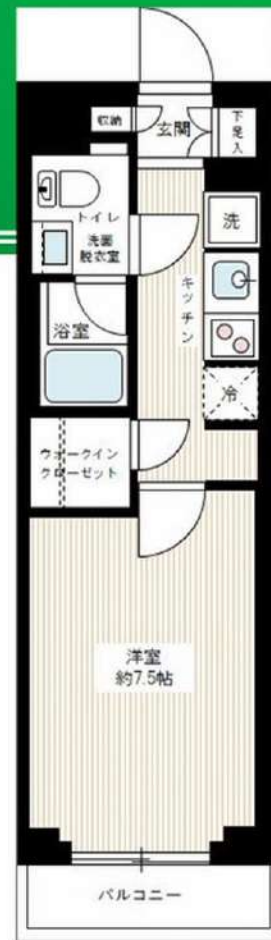
~ご利用保証会社~
 エボスROOM iD・ルームバンクインシュア
 初回保証料 : 保証人有30%・保証人なし40%
 ※留学生は連帯保証人あり保証会社利用プランでご相談可能
 ※初期費用のお支払いにクレジットカード決済をご利用可
 ※法人様契約の際の諸条件は別途お問い合わせください

独立洗面台

ネット無料
wi-fi無料



★ラインに關して★※申込自由※
 ※PinT掲載一面掲載掲載、PinT掲載申込メールがきます
 ※オール電化対象外
 ※掲載含むその他ライフライン・ライアアップからご案内
 事前にご案内をお願いします! ※お断り物件あり



※参考写真

QRコードにアクセス



↑360°パノラマ内見できます↑

※ペット飼育可能※
 ※猫・小型犬いずれか2匹
 飼育時は敷金プラス1ヶ月
 (体長50cm以内)



図面と現況が異なる場合は、現況優先と致します

【募集条件】

号室	賃料	専有面積	現況
309	¥86,000	25.81㎡	11/13日空き予定
409	¥87,000	25.81㎡	現空
管理費 8,000円			

~設備~

- *TVモニター付オートロック
- *2口ガスシステムキッチン
- *独立洗面化粧台
- *ウォシュレット
- *浴室換気暖房乾燥機
- *エアコン
- *防犯窓センサー
- *セントラル警備保障導入
- *敷地内ゴミ置き場 (24時間ゴミ出し可能)
- *メールボックス・宅配BOX
- *防犯カメラ
- *BS/110°CSアンテナ
- *宅配BOX・メールBOX
- *インターネット・wi-fi無料 (C-five)
- *敷地内ゴミ置き場
- *エレベーター 2基
- *無料ラック式駐輪場78台
初回登録料3,000円

※退去時、貸主の指定業者による室内のクリーニング費用(38,500円・税込)・エアコン内部洗浄(11,000円・税込/台)は借主様負担となります。

みずべや
水商売のお部屋
新宿本店 新宿区西新宿7-12-3小島ビル3階
TEL 03-6279-2032



みずべや
歌舞伎のお部屋
あずま通り店 新宿区歌舞伎町1-8-3長川ビル2階
TEL 03-6205-5732



みずべや
池袋のお部屋
池袋店 豊島区池袋2-4-2YKビル1階
TEL 03-6907-2660



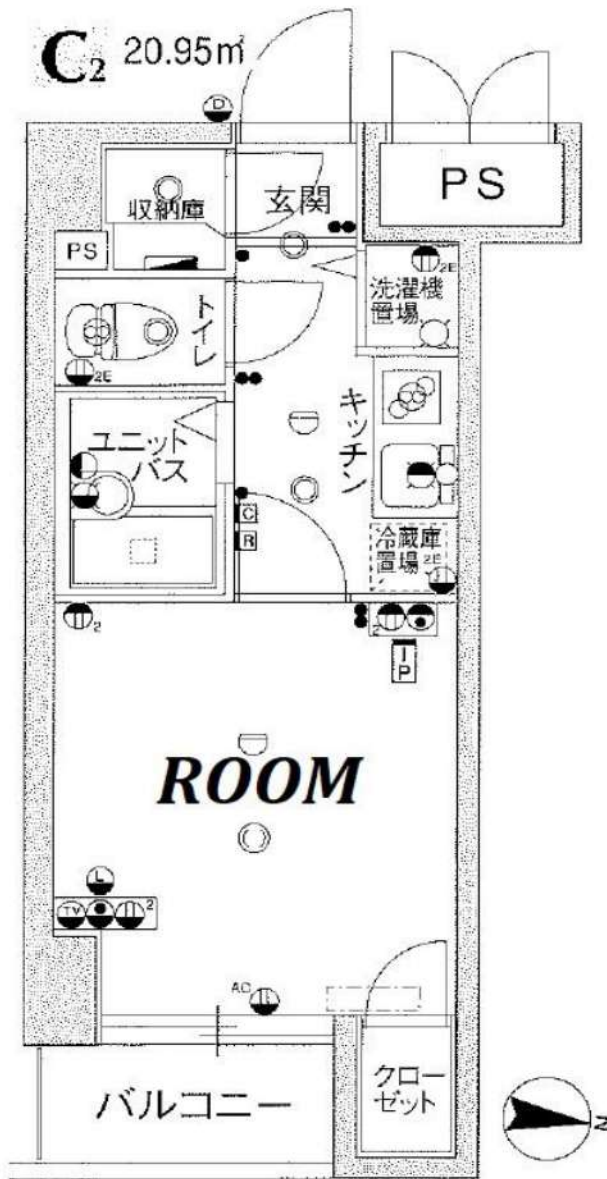
解約予定
12月10日
先行契約のみ
先行申込不可

内見の可否については
内見予約くんを
ご確認ください

ペット飼育禁止

★充実設備★

- ★インターホン
- ★TVモニター付オートロックシステム
- ★エレベーター
- ★宅配ボックス
- ★ごみ置き場
- ★テレビアンテナ
UHF/VHF/BS/CS110° 対応
- ★インターネット (詳細は建物管理会社へお問い合わせ下さい)
- ★駐輪場
(空き状況は建物管理へご確認ください)
- ★エアコン
- ★浴室換気乾燥暖房機付ユニットバス
- ★システムキッチン (ガス2口)
- ★二人入居可



物件名	スカイコート日本橋第5		
間取	1K		
賃料	1004号室	88,000	円
管理費	3,000		円
敷金	0ヶ月	礼金	1ヶ月
〒	103-0004		
住所	東京都中央区東日本橋2-15-11		
交通	都営浅草線 東日本橋駅 徒歩3分		
	都営新宿線 馬喰横山駅 徒歩3分		
構造	JR総武快速本線 馬喰町駅 徒歩3分		
	JR総武線 浅草橋駅 徒歩6分		
竣工	2004年3月	専有部	20.95㎡
入居開始日	12月下旬予定	開口部	東
更新料	新賃料1.5ヶ月	解約予告	2ヶ月前
建物管理	スカイサービス㈱ 03-6733-1451		
備考	<ul style="list-style-type: none"> ●火災保険2年:18,000円~ ●ホームアシスト24加入必須:18,000円 ●クリーニング代契約時:35,000円(税別) ●エアコン内部洗浄代契約時(退去時実施) ※1台当たり:12,000円(税別) ●書類作成代:20,000円(税別) ●保証会社必須(エポス50%・年10,000+月額1%) 否認の場合は、 新日本信用保証50%・月額1.5% ●鍵交換任意 30,000円~(税別) ※契約金入金後の発注となり交換希望の場合、申込から入居までの期間によっては交換作業が入居後となります。 予め申込者へご了承をお願いします。 ●1年未満の解約は違約金1ヶ月 ※審査により条件変更もあります。		

※図面と現況が異なる場合は現況を優先致します。

★電気:東京電力 ★ガス:東京ガス ★水道:公営

みずいべや
水商売のお部屋

新宿本店 新宿区西新宿7-12-3小島ビル3階
TEL 03-6279-2032



みずいべや
歌舞伎のお部屋

あずま通り店 新宿区歌舞伎町1-8-3良川ビル2階
TEL 03-6205-5732

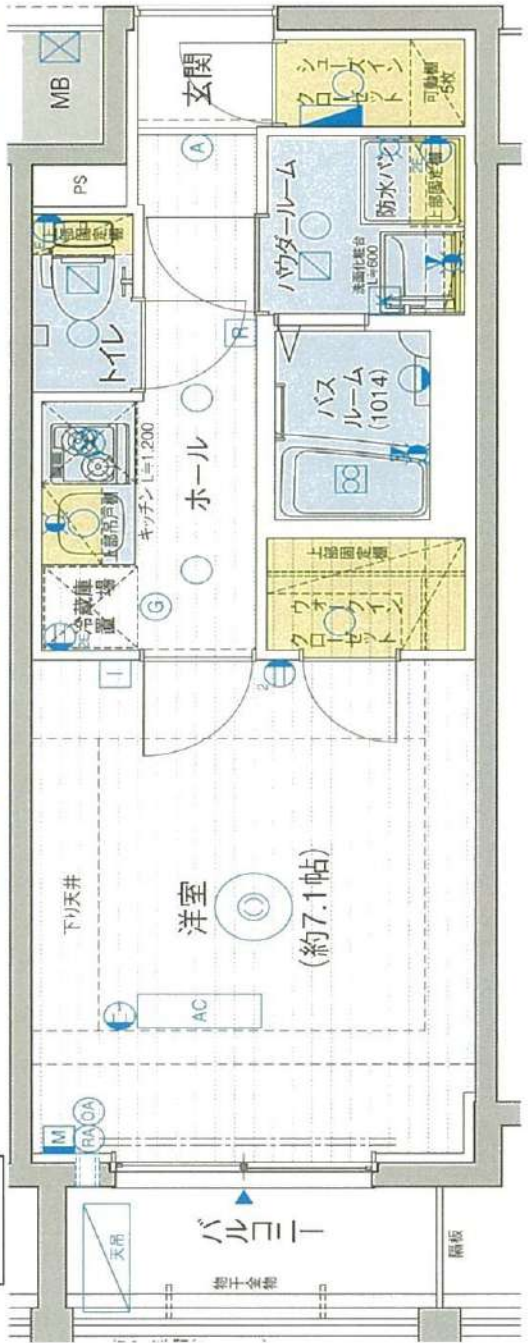


みずいべや
池袋のお部屋

池袋店 豊島区池袋2-4-2YKビル1階
TEL 03-6907-2660



※1年未満の解約の場合、違約金として賃料、共益費それぞれ1ヵ月分を賃主に支払うものとする。



※但し、現況を優先します。

種別物件	分譲デザイナーズマンション
住所	東京都東陽3-21-3
交通	東京メトロ東西線「木場」徒歩4分
建物	鉄筋コンクリート造・地上15階建総戸数61戸
駅	自転車62台(月額500円)
更新料、新賃料の1ヶ月分。保証会社加入必須。	
解約2ヶ月前予告、解約月家賃月割り	
エステム安心クラブ入会金5千円(別途消費税・契約時)	
エステム安心クラブ月額800円(税別)	
竣工	平成29年6月20日
契約期間	2年
火災保険	17,000円(2年契約)～
ペット	登録料5,000円
ペット飼育の場合、退去時に消毒代2万円別途消費税必要	
①室内クリーニング代:45,000円(別途消費税)	
②鍵交換代:30,000円(別途消費税)	
①・②を退去時に敷金から相殺。	
10月末退去、11月中旬入居可	

- ☆スーパー(赤札堂)まで徒歩2分
- ☆コンビニ(ファミリーマート)まで徒歩2分
- ☆銭湯(ニュー松の湯)まで徒歩3分
- ☆ドラッグストア(くすりの福太郎)まで徒歩4分
- ☆24時間ジム(エニタイムフィットネス)まで徒歩4分
- ★独立洗面台★セントラル警備保障★事務所可
- ★ペット可(小型犬2匹まで)★浴室暖房乾燥機
- ☆シューズインクローゼット★ウォークインクローゼット
- ★玄関オートライト★デジブルキー★モニター付インターホン
- ★シャワートイレ★住戸ダブルロック★防犯カメラ10台★2口ガスコンロ
- ★バスタイル別★室内洗濯機置場★2人入居可
- 民泊禁止 ★Wi-Fi無料(ギガプライズ)
- エアコン、電気・都市ガス、上下水道、オートロック

みずいばや
水筒花のお部屋
新宿本店 新宿区新宿7-12-30高ビル3階
TEL 03-6279-2032



みずいばや
数輪花のお部屋
あすま通り店 新宿区歌舞伎町1-8-3高ビル12階
TEL 03-6205-5732



みずいばや
池袋のお部屋
池袋店 豊島区池袋2-4-2YKビル1階
TEL 03-6907-2660

貸マンション

東日本橋駅

ジェノヴィア東日本橋駅前グリーンヴェール

間取り
1K

専有面積
26.04㎡

築年月
2015年08月



チェックポイント！

駐輪場有,主要採光面:東向き,常時ゴミ出し可能,分譲タイプ,24時間換気システム,IT重説対応物件,B・T別,シャワー,浴室暖房,浴室乾燥機,トイレ,温水洗浄便座,洗面台,洗面所独立,ガスコンロ付,2口コンロ,システムキッチン,グリル,収納スペース,クローゼット,シューズボックス,ベッド,冷蔵庫,照明器具,家具付き,家電付,室内洗濯機置場,給湯,都市ガス,フローリング,冷房,暖房,エアコン,インターネット対応,光ファイバー,インターネット使用料無料,オートロック,モニタ付オートロック,モニタ付インターホン,防犯カメラ,バルコニー,エレベーター,宅配BOX



物件種目	貸マンション
最寄駅	東日本橋
間取タイプ	1K
賃料	賃料 115,000円
貸賃条件	礼金1ヶ月 敷金なし 保証金なし

物件所在地	東京都中央区東日本橋3丁目		
交通	都営浅草線 東日本橋 徒歩1分		
建物	建物名	ジェノヴィア東日本橋駅前グリーンヴェール	
	構造・規模	RC 15階建/4階部分	
	使用部分積	26.04㎡	
	間取内訳	洋室7.7畳/K2畳	
築年月	2015年08月	契約期間	2年
管理費等	10,500円/月 共益費なし 雑費なし		
駐車場	近有 35,000円/月		
現況		入居日	相談
設備	B・T別,シャワー,浴室暖房,浴室乾燥機,トイレ,温水洗浄便座,洗面台,洗面所独立,ガスコンロ付,2口コンロ,システムキッチン,グリル,収納スペース,クローゼット,シューズボックス,ベッド,冷蔵庫,照明器具,家具付き,家電付,室内洗濯機置場,給湯,都市ガス,フローリング,冷房,暖房,エ...		
保険等	要 2年20,000円		
備考	SETUP賃貸 livemax1500 SETUP賃貸で検索 仲介業者様専用サイトはこちら IDとパス共に livemax1500 鍵交換費:22,000円 クリーンコート代:33,000円 事務手数料:11,000円 更新料:新賃料1ヶ月 賃貸保証:加入要MSS・初回保証料:総賃料の100%・年間保証料:1万円 利用駅1:都営新宿線馬喰横山 徒歩1分 利用駅2:JR総武本線馬喰町 徒歩5分		

みずべや
水商売のお部屋

新宿本店 新宿区西新宿7-12-3小島ビル3階
TEL 03-6279-2032



みずべや
歌舞伎のお部屋

あずま通り店 新宿区歌舞伎町1-8-3良川ビル2階
TEL 03-6205-5732



みずべや
池袋のお部屋

池袋店 豊島区池袋2-4-2YKビル1階
TEL 03-6907-2660

貸マンション

新富町駅

グラサ銀座イースト

間取り
1LDK

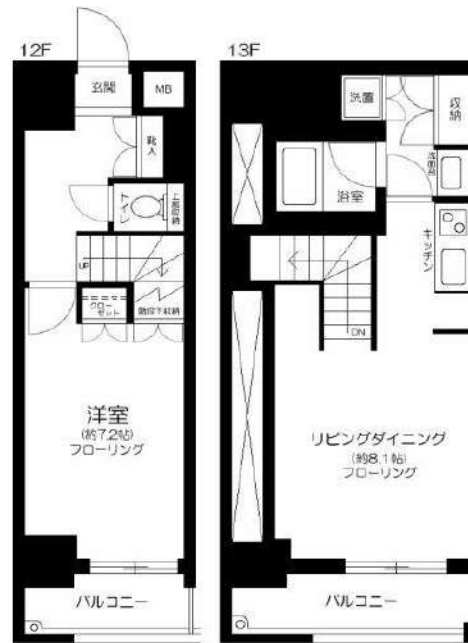
専有面積
49.89㎡

築年月
2003年02月



チェックポイント！

主要採光面：西向き、分譲タイプ、B・T別、追焚機能、浴室乾燥機、トイレ、温水洗浄便座、洗面所、洗面所独立、ガスコンロ可、2口コンロ、システムキッチン、グリル、収納スペース、クローゼット、シューズボックス、室内洗濯機置場、洗濯機置場、エアコン、エアコン2台以上、オートロック、モニタ付オートロック、モニタ付インターホン、バルコニー、エレベーター、宅配BOX



物件種目	貸マンション
最寄駅	新富町
間取タイプ	1LDK
賃料	155,000円
貸賃条件	礼金1ヶ月 敷金1ヶ月 保証金なし

物件所在地	東京都中央区入船3丁目1-6		
交通	東京メトロ有楽町線 新富町 徒歩2分		
建物	建物名	グラサ銀座イースト	
	構造・規模	SRC 15階建/12階部分	
	使用部分積	49.89㎡	
	間取内訳		
築年月	2003年02月	契約期間	2年
管理費等	10,000円/月 共益費なし 雑費なし		
駐車場			
現況	空家	入居日	即時
設備	B・T別、追焚機能、浴室乾燥機、トイレ、温水洗浄便座、洗面所、洗面所独立、ガスコンロ可、2口コンロ、システムキッチン、グリル、収納スペース、クローゼット、シューズボックス、室内洗濯機置場、洗濯機置場、エアコン、エアコン2台以上、オートロック、モニタ付オートロック、モニタ付インターホン...		
保険等	要 2年20,000円		
備考	エアコン2基（設備：リビング、洋室）／禁煙ルーム 保証金償却：解約時1ヶ月 設備緊急受付システム料：7,700円 更新料：新賃料1ヶ月 賃貸保証：加入要 当社指定の保証会社をご利用頂くことが契約条件となります。 鍵交換代等：有 24,200円～ 利用駅1：東京メトロ日比谷線 築地 徒歩4分 利用駅2：J R京葉線 八丁堀 徒歩5分		

みずべや
水商売のお部屋

新宿本店 新宿区西新宿7-12-3小島ビル3階
TEL 03-6279-2032



みずべや
歌舞伎のお部屋

あずま通り店 新宿区歌舞伎町1-8-3良川ビル2階
TEL 03-6205-5732



みずべや
池袋のお部屋

池袋店 豊島区池袋2-4-2YKビル1階
TEL 03-6907-2660