

# 貸アパート

## 南阿佐ヶ谷駅

ソフィアディア(ソフィアディア) 201

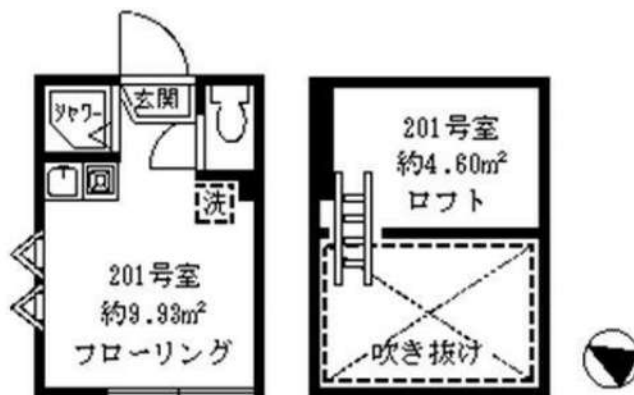
間取り  
ワンルーム

専有面積  
9.93㎡

築年月  
2020年05月

### チェックポイント！

フリーレント：1ヶ月(※フリーレント付物件は1年未満の解約の場合、早期違約金として賃料の1ヶ月分がかかります。);主要採光面：西向き,ルームシェア可,二人入居可,2面採光,角部屋,最上階,外壁サイディング,シャワー,シャワールーム,トイレ,システムキッチン,家具付き,家電付,給湯,都市ガス,ロフト,フローリング,冷房,暖房,床暖房,エアコン,CATV,インターネット対応,光ファイバー,オートロック,防犯カメラ,24時間セキュリティ



物件種目	貸アパート
最寄駅	南阿佐ヶ谷
間取タイプ	ワンルーム
賃貸条件	賃料 71,000円
	礼金なし 敷金なし 保証金なし

物件所在地	東京都杉並区成田東3丁目 32-16		
交通	東京メトロ丸ノ内線 南阿佐ヶ谷 徒歩9分		
建物	建物名	ソフィアディア(ソフィアディア) 201	
	構造・規模	木造 2階建/2階部分	
	使用部分積	9.93㎡	
間取内訳	ロフト 4.6m <sup>2</sup>		
築年月	2020年05月	契約期間	2年
管理費等	なし 共益費 3,000円/月 雑費なし		
駐車場			
現況	空家	入居日	即時
設備	シャワー・シャワールーム,トイレ,システムキッチン家具付き,家電付,給湯,都市ガス,ロフト,フローリング冷房暖房床暖房,エアコン,CATV,インターネット対応,光ファイバー,オートロック,防犯カメラ,24時間セキュリティ		
保険等	要 2年16,500円		
備考	礼金0・敷金0! 遠隔監視防犯カメラ設置(双方向音声)、モニター付インターフォン連動オートロックでセキュリティ充実。クリーニング代:22,000円 更新料:新賃料1ヶ月 賃貸保証:加入要 保証料:家賃(賃料+共益費)の50%・65% 利用駅1:東京メトロ丸ノ内線東高円寺 徒歩14分 利用駅2:JR総武・中央緩行線 阿佐ヶ谷 徒歩16分		

みずべや  
水商売のお部屋

新宿本店 新宿区西新宿7-12-3小島ビル3階  
TEL 03-6279-2032



みずべや  
歌舞伎のお部屋

あずま通り店 新宿区歌舞伎町1-8-3長川ビル2階  
TEL 03-6205-5732



みずべや  
池袋のお部屋

池袋店 豊島区池袋2-4-2YKビル1階  
TEL 03-6907-2660

# 貸アパート

## 西永福駅

クレール西永福 202

間取り  
ワンルーム

専有面積  
19.05㎡

築年月  
2013年09月



### チェックポイント！

主要採光面：南西向き,角部屋,最上階,B・T別,浴室乾燥機,トイレ,温水洗浄便座,洗面台,ガスコンロ可,クローゼット,室内洗濯機置場,給湯,都市ガス,フローリング,エアコン,CATV,モニタ付インターホン



物件種目	貸アパート
最寄駅	西永福
間取タイプ	ワンルーム
賃貸条件	賃料 72,000円
	礼金なし 敷金なし 保証金なし

物件所在地	東京都杉並区永福3丁目		
交通	京王井の頭線 西永福 徒歩1分		
建物	建物名	クレール西永福 202	
	構造・規模	木造 2階建/2階部分	
	使用部分積	19.05㎡	
	間取内訳	洋7.3 洗面所0 バス0 トイレ0 洗面所0 玄関・廊下0	
築年月	2013年09月	契約期間	2年
管理費等	なし 共益費2,000円/月 雑費なし		
駐車場	なし		
現況	空家	入居日	即時
設備	B・T別,浴室乾燥機,トイレ,温水洗浄便座,洗面台,ガスコンロ可,クローゼット,室内洗濯機置場,給湯,都市ガス,フローリング,エアコン,CATV,モニタ付インターホン		
保険等	要 2年		
備考	★西永福駅徒歩約1分★ カギ交換代：16,500円 木下の消毒サービス：26,400円 木下の賃貸 友の会費：1,800円/月 更新料：新賃料1ヶ月 利用駅1：京王井の頭線 浜田山 徒歩1分 利用駅2：京王井の頭線 永福町 徒歩12分		

みずべや  
水商売のお部屋

新宿本店 新宿区西新宿7-12-3小島ビル3階  
TEL 03-6279-2032



みずべや  
歌舞伎のお部屋

あずま通り店 新宿区歌舞伎町1-8-3良川ビル2階  
TEL 03-6205-5732



みずべや  
池袋のお部屋

池袋店 豊島区池袋2-4-2YKビル1階  
TEL 03-6907-2660

# 貸マンション

## 下井草駅

プレール・ドゥーク下井草 317

間取り  
1K

専有面積  
21.60㎡

築年月  
2007年03月

### チェックポイント！

主要採光面：北西向き、ペット相談分譲タイプ、B・T別、B・T同室、追焚機能、浴室乾燥機、トイレ、温水洗浄便座、洗面台、ガスコンロ可、システムキッチン、クローゼット、室内洗濯機置場、給湯、都市ガス、フローリング、エアコン、CS、BS端子、CATV、光ファイバー、オートロック、モニタ付インターホン、防犯カメラ、バルコニー、エレベーター、宅配BOX



物件種目	貸マンション
最寄駅	下井草
間取タイプ	1K
賃貸条件	賃料 73,000円 礼金 0.5ヶ月 敷金 なし 保証金 なし

物件所在地	東京都杉並区井草2丁目		
交通	西武新宿線 下井草 徒歩5分		
建物	建物名	プレール・ドゥーク下井草 317	
	構造・規模	RC 5階建/3階部分	
	使用部分積	21.60㎡	
	間取内訳	K 0 洋6 バス0 トイレ0 洗面所0 玄関・廊下0	
築年月	2007年03月	契約期間	2年
管理費等	なし 共益費 8,000円/月 雑費なし		
駐車場	なし		
現況	空家	入居日	2021年10月22日予定
設備	B・T別、B・T同室、追焚機能、浴室乾燥機、トイレ、温水洗浄便座、洗面台、ガスコンロ可、システムキッチン、クローゼット、室内洗濯機置場、給湯、都市ガス、フローリング、エアコン、CS、BS端子、CATV、光ファイバー、オートロック、モニタ付インターホン、防犯カメラ、バルコニー、エレベーター...		
保険等	要 2年		
備考	★9/30解約予定★洋室約6.0帖 バス・トイレ別 独立洗面台有 カギ交換代：27,500円 木下の消毒サービス：26,400円 木下の賃貸 友の会費：1,800円/月 更新料：新賃料1ヶ月 利用駅1：西武池袋・豊島線 富士見台 徒歩21分 利用駅2：JR中央線 荻窪 徒歩34分		

みずべや  
水商売のお部屋

新宿本店 新宿区西新宿7-12-3小島ビル3階  
TEL 03-6279-2032



みずべや  
歌舞伎のお部屋

あずま通り店 新宿区歌舞伎町1-8-3良川ビル2階  
TEL 03-6205-5732



みずべや  
池袋のお部屋

池袋店 豊島区池袋2-4-2YKビル1階  
TEL 03-6907-2660

# 貸マンション

## 荻窪駅

ヴァレッシア荻窪シティ(ヴァレッシアオギクボシティ)

間取り  
1K

専有面積  
21.45㎡

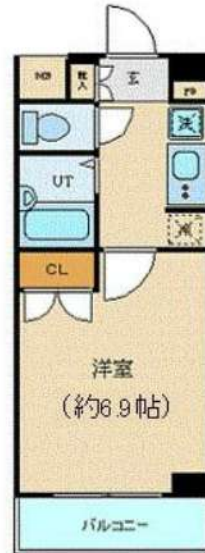
築年月  
2005年01月



定期借家

### チェックポイント!

駐輪場有,主要採光面:西向き,外観タイル張り,24時間換気システム,B・T別,シャワー,浴室乾燥機,トイレ,洗面台,ガスコンロ付,2口コンロ,システムキッチン,グリル,収納スペース,全居室収納,クローゼット,シューズボックス,ベッド,冷蔵庫,照明器具,家具付き,家電付,室内洗濯機置場,洗濯機置場,給湯,都市ガス,フローリング,全居室フローリング,冷房,暖房,エアコン,全居室エアコン,インターネット対応,光ファイバー,オートロック,モニター付オートロック,モニター付インターホン,防犯カメラ,バルコニー,エレベーター,宅配BOX



物件種目	貸マンション
最寄駅	荻窪
間取タイプ	1K
賃料条件	賃料 88,000円
	礼金1ヶ月 敷金なし 保証金なし

物件所在地	東京都杉並区清水1丁目		
交通	J R 総武・中央緩行線 荻窪 徒歩9分		
建物	建物名	ヴァレッシア荻窪シティ(ヴァレッシアオギクボシティ)	
	構造・規模	RC 7階建/2階部分	
	使用部分積	21.45㎡	
	間取内訳	洋室6畳/K2畳	
築年月	2005年01月	契約期間	2年
管理費等	10,500円/月 共益費なし 雑費なし		
駐車場			
現況	入居日	相談	
設備	B・T別,シャワー,浴室乾燥機,トイレ,洗面台,ガスコンロ付,2口コンロ,システムキッチン,グリル,収納スペース,全居室収納,クローゼット,シューズボックス,ベッド,冷蔵庫,照明器具,家具付き,家電付,室内洗濯機置場,洗濯機置場,給湯,都市ガス,フローリング,全居室フローリング,冷房,...		
保険等	要 2年20,000円		
備考	SETUP賃貸 livemax1500 SETUP賃貸で検索 仲介業者様専用サイトはこちら IDとパス共に livemax1500 鍵交換代:22,000円 クリーニング代:3,000円 事務手数料:11,000円 更新料:新賃料1ヶ月 賃貸保証:加入要 MSS:初回保証料総賃料の100%:以降1年毎更新料1万円 クレジット決済:初期費用可 利用駅1:西武新宿線 荻窪 徒歩22分 利用駅2:J R中央線 西荻窪 徒歩23分		

みずべや  
水商売のお部屋



新宿本店 新宿区西新宿7-12-3小島ビル3階  
TEL 03-6279-2032

みずべや  
歌舞伎のお部屋

あずま通り店 新宿区歌舞伎町1-8-3良川ビル2階  
TEL 03-6205-5732



みずべや  
池袋のお部屋

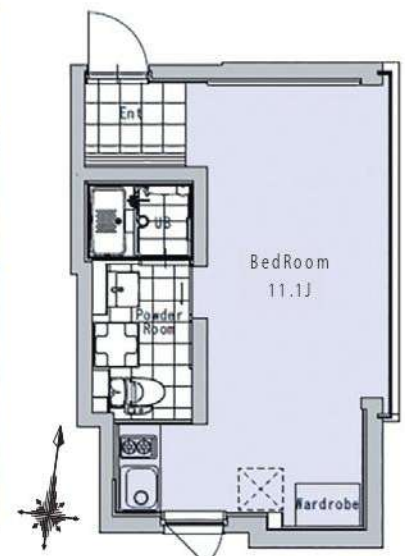
池袋店 豊島区池袋2-4-2YKビル1階  
TEL 03-6907-2660

S デザイナーズ賃貸  
ソウ オギクボ

# OU 荻窪

JR 中央線 / JR 総武線 / 丸の内線  
『荻窪』駅 徒歩 10 分  
関東バス  
『四面道』バス停 徒歩 2 分

TV モニター付オートロック、防犯カメラ  
独立洗面台、浴室乾燥機 etc... 設備完備!  
コンクリート打ちっぱなし築浅デザイナーズ  
丸ノ内線始発 荻窪駅 屋根付き駐輪場 / バイク置き場 完備



大きなガラスで開放感あり、  
お洒落な新生活を演出します!

201号室  
10月下旬入居  
可能予定  
賃料 1R / 26.20 m<sup>2</sup>  
94,000 円

※家具はつきません。

- 設備
- エアコン
  - 独立洗面台
  - 24時間換気システム
  - 浴室乾燥機
  - 室内洗濯機置場
  - シャワートイレ
  - オートロック
  - カラーTVモニター付オートロック
  - インターネット光対応
  - 宅配BOX
  - BS/CS
  - 敷地内ゴミ置場
  - システムキッチン
  - エレベーター
  - バイク置場
  - 駐輪場
  - 防犯カメラ

物件概要  
東京都杉並区桃井1丁目11-17  
鉄筋コンクリート造 地上5階建18戸  
2015年9月竣工  
退去済み(クリーニング中)

申込時必要書類  
Web(申込受付くん)よりお申込みください  
身分証明(顔写真付き両面)  
収入証明等、法人契約可

契約条件

- 共益費: 5,000円
- 敷金: 1ヶ月/礼金: 1ヶ月
- 更新料: 新賃料の1か月相当額
- 契約期間: 2年
- 保険: 要加入 ¥18,000円~(2年)
- 鍵設定料: ¥16,500(税込)
- 24時間サポート: ¥16,500(税込)
- 家賃保証会社加入義務あり(ROOMID) 初回保証料 賃料・共益費の50%+月々保証料1%(エポスカード払いor口座振替)
- 駐輪場(18台): 《上段》¥220/月 《下段》¥550/月(税込)
- バイク置場(1台): ¥13,200/月(税込) (サイズ240×90cm)

※1年未満の解約で1ヶ月短期解約違約金有り

※携帯電話の受信状況は、実際に使用される携帯電話で室内から通話確認をお願い致します。 ※図面と現状が相違する場合は現状を優先します。 ※インターネットは個人でのお申込みが必要です。



みずびや 水商売のお部屋

新宿本店 新宿区西新宿7-12-3小島ビル3階 TEL 03-6279-2032

あずま通り店 新宿区歌舞伎町1-8-3泉川ビル2階 TEL 03-6205-5732

池袋店 豊島区池袋2-4-2YKビル1階 TEL 03-6907-2660

# 貸マンション

## 桜新町駅

ドゥーシエル桜新町 0401

間取り  
1K

専有面積  
25.96㎡

築年月  
2009年03月

### チェックポイント！

主要採光面：東向き、B・T別、トイレ、洗面所独立、2口コンロ、収納スペース、ウォークインクローゼット、照明器具、室内洗濯機置場、フローリング、エアコン、CATV、光ファイバー、オートロック、モニタ付インターホン、バルコニー、エレベーター、宅配BOX



物件種目	貸マンション
最寄駅	桜新町
間取タイプ	1K
賃貸条件	賃料 96,000円 礼金なし 敷金なし 保証金なし

物件所在地	東京都世田谷区桜新町1丁目 14-17		
交通	東急田園都市線 桜新町 徒歩1分		
建物	建物名	ドゥーシエル桜新町 0401	
	構造・規模	RC 5階建/4階部分	
	使用部分積	25.96㎡	
	間取内訳	洋6.7 K3	
築年月	2009年03月	契約期間	2年
管理費等	なし 共益費8,000円/月 雑費なし		
駐車場	なし		
現況	空家	入居日	即時
設備	B・T別、トイレ、洗面所独立、2口コンロ、収納スペース、ウォークインクローゼット、照明器具、室内洗濯機置場、フローリング、エアコン、CATV、光ファイバー、オートロック、モニタ付インターホン、バルコニー、エレベーター、宅配BOX		
保険等	要		
備考	☆ガスコンロ2口あり ☆ウォークインクローゼット (賃料+共益費の50%から) ハウスクリーニング代5.5万 弊社指定保険要 その他費用 鍵交換代:16,500円 除菌消臭料:16,500円 事務手数料:5,500円 更新料:新賃料1ヶ月 賃貸保証:加入要 ライフサポート株式会社 利用駅1:東急田園都市線 用賀 徒歩13分 利用駅2:東急田園都市線 駒沢大学 徒歩22分		

みずべや  
水商売のお部屋

新宿本店 新宿区西新宿7-12-3小島ビル3階  
TEL 03-6279-2032



みずべや  
歌舞伎のお部屋

あずま通り店 新宿区歌舞伎町1-8-3良川ビル2階  
TEL 03-6205-5732



みずべや  
池袋のお部屋

池袋店 豊島区池袋2-4-2YKビル1階  
TEL 03-6907-2660

# 貸マンション

## 用賀駅

ガリシア用賀(ガリシアヨウガ)

間取り  
1K

専有面積  
25.88㎡

築年月  
2017年11月



定期借家

### チェックポイント!

バイク置場有、駐輪場有 主要採光面：北西向き、常時ゴミ出し可能24時間換気システム、1T重畳対応物件、閑静な住宅街、B・T別シャワー浴室暖房、浴室乾燥機、トイレ温水洗浄便座、洗面台洗面所独立、ガスコンロ付、2口コンロ、独立型キッチン、システムキッチン収納スペース、全居室収納クローゼット、シューズボックス、ベッド冷蔵庫、照明器具、家具付き、家電付、人感センサー付照明、室内洗濯機置場、洗濯機置場、給湯都市ガス、フローリング、全居室フローリング、冷暖房エアコン、全居室エアコン、CS、BS端子、インターネット対応、光ファイバー、インターネット使用料無料、ダブルロックドア、オートロック、モニタ付オートロック、モニタ付インターホ...



物件種目	貸マンション
最寄駅	用賀
間取タイプ	1K
賃貸条件	賃料 105,000円
	礼金1ヶ月 敷金なし 保証金なし

物件所在地	東京都世田谷区玉川台1丁目		
交通	東急田園都市線 用賀 徒歩6分		
建物	建物名	ガリシア用賀(ガリシアヨウガ)	
	構造・規模	RC 7階建/1階部分	
	使用部分積	25.88㎡	
	間取内訳	洋室7.3畳	
築年月	2017年11月	契約期間	2年
管理費等	10,500円/月 共益費なし 雑費なし		
駐車場			
現況	入居日	相談	
設備	B・T別シャワー浴室暖房浴室乾燥機、トイレ温水洗浄便座、洗面台洗面所独立、ガスコンロ付、2口コンロ、独立型キッチン、システムキッチン、収納スペース、全居室収納、クローゼット、シューズボックス、ベッド、冷蔵庫、照明器具、家具付き、家電付、人感センサー付照明、室内洗濯機置場、洗濯...		
保険等	要 2年20,000円		
備考	SETUP賃貸 livemax1500 SETUP賃貸で検索 仲介業者様専用サイトはこちら IDとパス共に livemax1500 鍵交換代：22,000円 クリーニング代：3,000円 事務手数料：11,000円 更新料：新賃料1ヶ月 賃貸保証：加入要 MSS 初回保証料：総賃料の100% 以降1年毎更新料：1万円/年 クレジット決済：初期費用可 利用駅1：東急田園都市線 桜新町 徒歩19分 利用駅2：東急大井町線 上野毛 徒歩20分		

みずいべや  
水商売のお部屋

新宿本店 新宿区西新宿7-12-3小島ビル3階  
TEL 03-6279-2032



みずいべや  
歌舞伎のお部屋

あずま通り店 新宿区歌舞伎町1-8-3良川ビル2階  
TEL 03-6205-5732



みずいべや  
池袋のお部屋

池袋店 豊島区池袋2-4-2YKビル1階  
TEL 03-6907-2660

# プレール・ドゥーク富士見ヶ丘

住み替え応援システムRe・Room  
家賃でポイントがたまる！  
住み替えて使ってお得！

安心管理システム24時間管理  
学生・女性にオススメ

ルーフバルコニー・二面採光・角部屋

ペット相談可(小型犬または猫1匹、敷金1ヶ月追加)

希少な1LDK



※図面と現況が異なる場合には現況を優先とします。

## ACCESS

京王井の頭線 富士見ヶ丘駅 徒歩7分

京王井の頭線 久我山 徒歩12分

京王井の頭線 高井戸 徒歩15分

403号室

賃料 130,000円

管理費 8,000円

敷金 1ヶ月 礼金 1ヶ月

## OUTLINE

間取り	1LDK	タイプ		専有面積	41.44㎡
入居日	2021年11月下旬		内見	2021/11/14~	
「木下の賃貸」友の会費		2,400 円(税込)/月額			
所在地	東京都杉並区宮前1丁目14-8				
構造	RC造	規模	4階建4階		
竣工日	2011年11月	総戸数	30戸		
駐車場施設	有	空き	要確認		
駐輪場施設	有	空き	要確認		
駐車場敷金	なし	駐車場賃料	0 円/月額		
ペット飼育	相談	ペット飼育の場合の敷金	敷金1ヶ月分追加		
方位	西	ガス	樹CDエナジーダイレクト推奨		
建物管理会社	株式会社キノシタコミュニティ		電気	樹CDエナジーダイレクト推奨	

## LEASE CONDITION

契約期間	2年	更新料	新賃料	1ヶ月
解約予告	1ヶ月前に文書で当社宛に通知			
鍵交換費	27,500 円(税込)	消毒代	26,400円(税込)	

## EQUIPMENT

オートロック	○	洗濯機置場	○	バルコニー	○
エレベーター	○	浴室乾燥機	○	CATV	○
TVモニター付きインターフォン	○	洗浄機能付暖房便座	○	BSアンテナ	○
宅配ボックス	○	追い焚き	○	CSアンテナ	○
ガスコンロ	○	居室床材フローリング	○	カーシェアリング	
IHクッキングヒーター	○	エアコン	○		
独立洗面台	○	浄化槽			

※契約時消毒代として26,400円(税込)頂いております※保証会社利用必須です。木下グループをご利用の場合、初回保証料80%と月額550円(税込)の利用手数料、また2年毎に20,000円の継続保証委託料が必要です。※CATV、BS・CS110°、インターネット、カーシェアリング等には別途契約、費用がかかります。※退去時に最低限必要な金額はルームクリーニング代36,300円(税込)~(お部屋の広さにより異なります)、エアコン洗浄代8,800円(税込)~です。※駐車場のみをご契約の場合は敷金1ヶ月をお預かり致します。※消費税等の税率が変動した場合は、それに応じて消費税等相当額も変動致します。

備考

みずべや  
水商売のお部屋

新宿本店 新宿区西新宿7-12-3小島ビル3階  
TEL 03-6279-2032



みずべや  
歌舞伎のお部屋

あずま通り店 新宿区歌舞伎町1-8-3良川ビル2階  
TEL 03-6205-5732



みずべや  
池袋のお部屋

池袋店 豊島区池袋2-4-2YKビル1階  
TEL 03-6907-2660



# プレールカテリーナ代田橋

住み替え応援システムRe・Room  
家賃でポイントがたまる！  
住み替えで使ってお得！

安心管理システム24時間管理  
学生・女性にオススメ

★オートロック付マンション！南向き★

ファミリー・カップル向け・ルームシェア要相談

※掲載写真別部屋※



※図面と現況が異なる場合には現況を優先とします。

## ACCESS

京王線 代田橋駅 徒歩5分

京王線 笹塚 徒歩9分  
京王井の頭線 明大前 徒歩16分

404号室	賃料	155,000円
	管理費	8,000円
	敷金 1ヶ月 礼金 1ヶ月	

## OUTLINE

間取り	2LDK	タイプ		専有面積	55.27㎡
入居日	2021年12月上旬		内見	2021/11/15~予定	
「木下の賃貸」友の会費		2,400 円(税込)/月額			
所在地	東京都杉並区和泉1丁目1-15				
構造	SRC造	規模	地上11階 地下1階建4階		
竣工日	1998年12月	総戸数	95戸		
駐車場施設	有	空き	要確認		
駐輪場施設	有	空き	要確認		
駐車場敷金	なし	駐車場賃料	32,476 円/月額		
ペット飼育	不可	ペット飼育の場合の敷金			
方位	南	ガス	㈱CDエナジーダイレクト推奨		
建物管理会社	日本ハウズイング株式会社 アーバン住宅営業部		電気	㈱CDエナジーダイレクト推奨	

## LEASE CONDITION

契約期間	2年	更新料	新賃料	1ヶ月
解約予告	1ヶ月前に文書で当社宛に通知			
鍵交換費	16,500 円(税込)	消毒代	26,400円(税込)	

## EQUIPMENT

オートロック	○	洗濯機置場	○	バルコニー	○
エレベーター	○	浴室乾燥機	○	CATV	○
TVモニター付きインターフォン	○	洗浄機能付暖房便座	○	BSアンテナ	○
宅配ボックス	○	追い焚き	○	CSアンテナ	○
ガスコンロ	○	居室床材フローリング	○	カーシェアリング	○
IHクッキングヒーター	○	エアコン	○		
独立洗面台	○	浄化槽	○		

※保証会社利用必須です。木下グループをご利用の場合、初回保証料80%と月額550円(税込)の利用手数料、また2年毎に20,000円の継続保証委託料が必要です。※CATV、BS、インターネット等には別途契約、費用がかかります。※退去時に最低限必要な金額はルームクリーニング代36,300円(税込)~(お部屋の広さにより異なります)、エアコン洗浄代8,800円(税込)~です。※消費税等の税率が変動した場合は、それに応じて消費税等相当額も変動致します。※機械式駐車場制限全長5m×全幅1.85m×全高1.550m、重量1900kgまで。管理会社(03-3341-9245)への申込必須です。※契約時消毒代として26,400円(税込)頂いております。

備考

みずいべや  
水商売のお部屋

新宿本店 新宿区西新宿7-12-3小島ビル3階  
TEL 03-6279-2032



みずいべや  
歌舞伎のお部屋

あずま通り店 新宿区歌舞伎町1-8-3良川ビル2階  
TEL 03-6205-5732



みずいべや  
池袋のお部屋

池袋店 豊島区池袋2-4-2YKビル1階  
TEL 03-6907-2660