

プレール・ドゥーク亀戸V

住み替え応援システムRe・Room
家賃でポイントがたまる！
住み替えで使ってお得！

安心管理システム24時間管理
学生・女性にオススメ

2駅2路線利用可

Bフレッツ・MyAgent(インターネット月額基本使用料無料)

2口ガスコンロシステムキッチン



※図面と現況が異なる場合には現況を優先とします。

ACCESS

JR総武線 亀戸駅 徒歩9分

東武亀戸線 亀戸水神 徒歩6分

東京メトロ半蔵門線 錦糸町 徒歩23分

202号室

賃料 72,000円

管理費 8,000円

敷金 1ヶ月 礼金 1ヶ月

OUTLINE

間取り	1K	タイプ		専有面積	20.05㎡
入居日	2021年09月中旬		内見	不可	
「木下の賃貸」友の会費		1,800 円(税込)/月額			
所在地	東京都江東区亀戸4丁目45-13				
構造	RC造	規模	11階建2階		
竣工日	2013年02月	総戸数	51戸		
駐車場施設	有	空き	要確認		
駐輪場施設	有	空き	要確認		
駐車場敷金	なし	駐車場費	27,500 円/月額		
ペット飼育	不可	ペット飼育の場合の敷金			
方位	西	ガス	株式会社CDエナジーダイレクト推奨		
管理運営会社	株式会社キノシタコミュニティ		電気	株式会社CDエナジーダイレクト推奨	

LEASE CONDITION

契約期間	2年	更新料	新賃料	1ヶ月
解約予告	1ヶ月前に文書で当社宛に通知			
鍵交換費	27,500 円(税込)	消毒代	26,400円(税込)	

EQUIPMENT

オートロック	○	洗濯機置場	○	バルコニー	○
エレベーター	○	浴室乾燥機	○	CATV	○
TVモニター付きインターフォン	○	洗浄機能付暖房便座	○	BSアンテナ	○
宅配ボックス	○	追い焚き	○	CSアンテナ	○
ガスコンロ	○	居室床材フローリング	○	カーシェアリング	○
IHクッキングヒーター	○	エアコン	○		
独立洗面台	○	浄化槽	○		

※保証会社利用必須です。木下グループをご利用の場合、初回保証料80%と月額550円(税込)の利用手数料、また2年毎に20,000円の継続保証委託料が必要です。※CATV、BS・CS110、インターネット、カーシェアリング等には別途契約、費用がかかります。※退去時に最低限必要な金額はルームクリーニング代36,300円(税込)～(お部屋の広さにより異なります)、エアコン洗浄代8,800円(税込)～です。※駐車場をご契約される際は、仲介手数料及び礼金がそれぞれ1か月ずつかかります。※バイク置場は原付50CC以下限定となります。※消費税等の税率が変動した場合は、それに応じて消費税等相当額も変動致します。※入居者補償制度あり(借家人賠償特約付き火災保険の保険料相当額として月額940円をご負担いただきます)※契約時消毒代として26,400円(税込)を頂いております。

備考

みずべが
水商売のお部屋

新宿本店 新宿区西新宿7-12-3小島ビル3階
TEL 03-6279-2032



みずべが
歌舞伎のお部屋

あずま通り店 新宿区歌舞伎町1-8-3長川ビル2階
TEL 03-6205-5732



みずべが
池袋のお部屋

池袋店 豊島区池袋2-4-2YKビル1階
TEL 03-6907-2660

ヴォーガコルテ亀戸駅前 602号室

賃料減額キャンペーン
HTBエナジー加入で毎月々の賃料1,000円引！

所在地	東京都江東区亀戸5-8-8
構造	鉄筋コンクリート造、地上9階建
築年月	2009年(平成21年)12月
間取り	1K・21.12㎡
交通	JR総武中央線【亀戸】徒歩4分
	東京メトロ半蔵門線【錦糸町】徒歩18分
	都営新宿線【西大島】徒歩18分

賃料	75,000円
管理費	10,000円
敷金	1ヶ月
礼金	1ヶ月
現況	退去済※2021年11月上旬入居可
火災保険料	20,000円(2年間)
くらしーど24	15,000円(税別)※2年間
契約事務手数料	10,000円(税別)
鍵交換費用	25,000円(税別)
保証会社 (株)エポスカード ROOM iD	利用必須 初回保証料:50% 月次保証料:総賃料の1%/月額 ※その他要相談
ペット飼育	相談(敷金+1ヶ月) 短期解約違約金あり(1年未満 総額×1ヶ月)
その他	

専有・共用 設備等	敷地内ゴミ置き場
オートロック(TVモニター付)	宅配ボックス
システムキッチン(2口ガスコンロ)	浴室暖房換気乾燥機
温水洗浄機能付便座	独立洗面台
室内洗濯機置場	

建物管理会社	株式会社ライフポート西洋 03-6674-2694
駐車場	無
バイク置場	有 2台 2,000円/月額
駐輪場	有 51台 無料
* その他	サイズ・空き状況などは直接ご確認ください。





みず+ペヤ
水商売のお部屋

新宿本店 新宿区西新宿7-12-3小島ビル3階
TEL 03-6279-2032



みず+ペヤ
歌舞伎のお部屋

あずま通り店 新宿区歌舞伎町1-8-3良川ビル2階
TEL 03-6205-5732



みず+ペヤ
池袋のお部屋

池袋店 豊島区池袋2-4-2YKビル1階
TEL 03-6907-2660

最寄駅	間取り	賃料	アプレッティ亀戸	602	号室
亀戸7分	1K	¥76,000			

JR総武線「亀戸駅」徒歩7分
都営新宿線「大島駅」徒歩9分

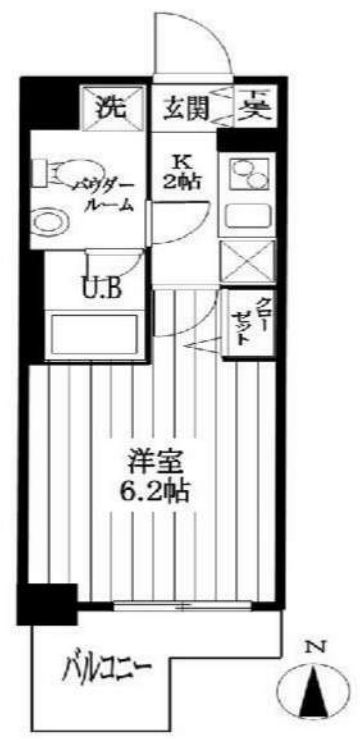
物件種別	分譲賃貸マンション		
所在地	東京都江東区亀戸6-34-5		
路線	総武線		
最寄駅	亀戸	駅	7分
間取り	1K	構造	RC
専有面積	20.44 m ²	築年	H19
現況	11月14日退去予定	階層	8階建
賃料	¥76,000	敷金	0ヶ月
管理費	¥5,000	礼金	0ヶ月
契約種別	普通借家契約	期間	2年間(更新可)
契約手数料	15,000円(税別)	更新料	新賃料の1ヶ月
保険料	SBI日本少額短期保険(2年) 20,000円		
クリーニング代	退去時請求	45,000円(税別)	
保証会社	利用必須		
初回保証料	賃料+管理費の50~100% (下記3社より弊社にて選定)		
エポスカード	月次保証料 賃料+管理費の1.0% 年間保証料 10,000円		
条件	ペット	○	敷金2ヵ月追加(解約時全額償却)
	外国籍	○	2人入居 ×
	法人契約	○	生活保護 ×
	設備	バス・トイレ別	○
設備	エアコン	○	オートロック ○
	独立洗面台	○	宅配BOX ○
	ガス種別	都市	
	インターネット	無料(CATV)	
備考	インターネット無料(東京ベイネットワーク(株):0120-44-3404)・モニター付インターフォン・ガス2口コンロ・浴室換気乾燥暖房機・洗浄機能付便座・防犯カメラ・CATV・駐輪場 ※契約更新時:新賃料1ヶ月+更新事務手数料10,000円(税別)+保険料が発生いたします。		
建物管理会社	株式会社ウイツココミュニティ		
駐輪場等空き確認TEL	03-5368-1211		



インターネット無料!

ペット飼育の場合
敷金追加2ヵ月

敷金・礼金なし!



※図面と現況が異なる場合は、現況優先とさせていただきます。

みずいべや
水商売のお部屋

新宿本店 新宿区西新宿7-12-3川島ビル3階
TEL 03-6279-2032



みずいべや
歌舞伎のお部屋

あずま通り店 新宿区歌舞伎町1-8-3良川ビル2階
TEL 03-6205-5732



みずいべや
池袋のお部屋

池袋店 豊島区池袋2-4-2YKビル1階
TEL 03-6907-2660

～AXAS東京EAST～

302号室

賃料 82,500円

管理費 15,000円

JR中央総武線「亀戸」駅徒歩4分

- 駅徒歩5分以内
- モニター付きオートロック
- 宅配ボックス
- 独立洗面台
- バス・トイレ別
- 室内洗濯機置場
- エアコン

敷金 / 0ヵ月

礼金 / 0ヵ月

所在 / 江東区亀戸6-40-7

構造 / 鉄筋コンクリート造8階建

面積 / 25.54㎡

バルコニー / あり

間取 / 1K

築年 / 2014年(平成26年)3月築

期間 / 普通賃貸借契約2年

更新 / 新賃料1ヶ月

入居 / 即時

駐輪場 / 有

バイク置き場 / 有

ペット飼育 / 相談可

火災保険貸主指定(13,200円)

くらしーど24(16,500円)

保証会社必須

(初回保証料50%～、2年目以降10,000円)

クリーニング費用(退去時50,000円)

鍵交換費用(※任意 27,500円)

1年未満短期解約違約金賃料1か月分



みずいばや
水商売のお部屋
新宿本店 新宿区西新宿7-12-3小島ビル3階
TEL 03-6279-2032



みずいばや
歌舞伎のお部屋
あずま通り店 新宿区歌舞伎町1-8-3良川ビル2階
TEL 03-6205-5732



みずいばや
池袋のお部屋
池袋店 豊島区池袋2-4-2YKビル1階
TEL 03-6907-2660

デザイナーズ分譲・賃貸マンション ヴェローナ門前仲町ルッソ

2路線利用可能な門前仲町駅徒歩2分の
好立地マンションです！ペット飼育も可能

主要駅への所要時間 ※都営大江戸線「門前仲町」駅より

- 「両国」駅へ……6分
- 「六本木」駅へ……18分
- 「新宿」駅へ……29分

【物件概要】

所在地 東京都江東区門前仲町 1-8-1 2
構造 RC造 地上9階建
竣工 平成21年6月

【賃貸条件】

敷金/1ヶ月 礼金/1ヶ月 契約期間/2年間
更新料/新賃料の1ヶ月
保証会社/貸主指定保証会社 (必須)
初回保証料 賃料総額の50%~
火災保険 貸主指定火災保険 (必須)
17,000/20,000 (地震保険付き)

【備考】

- 駐輪場 無料
- バイク置場 有料
- ディンプルキー
- 鍵交換費用50,000円 (任意)
任意・入居後の交換となります。
- 別途口座振替費用350円/月

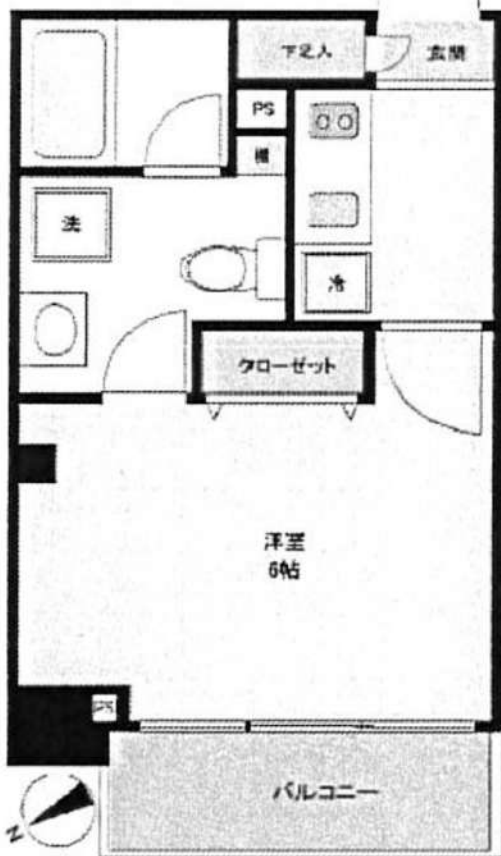
ペット飼育の場合、
敷金+1ヶ月
退去時には2ヶ月分償却
(クリーニング費用含む)



即・入居OK ☆ 内見可能

1K【404】 ● 専有部分面積/20.41㎡

賃料 83,000 円
共益費 10,000 円



● Access 都営大江戸線

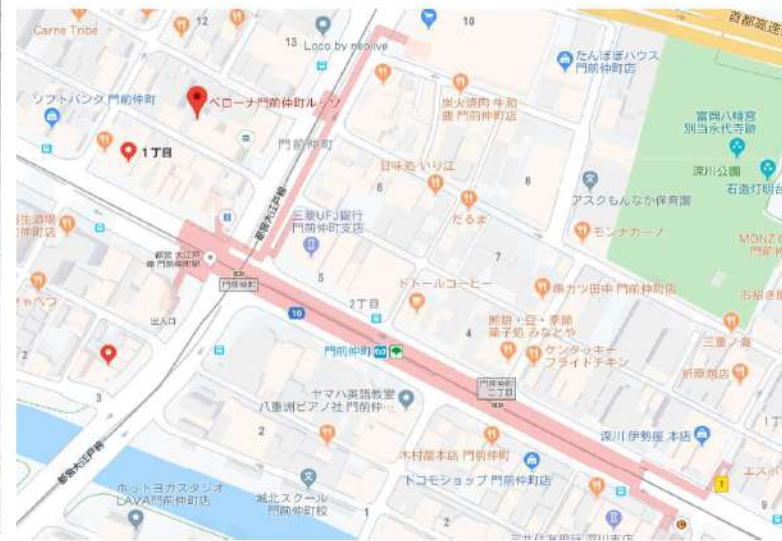
都営地下鉄大江戸線・東京外口東西線

『門前仲町』駅、徒歩2分

SECURITY & SAFETY



HEALTH & COMFORT



みずべや
水商売のお部屋
新宿本店 新宿区西新宿7-12-3小島ビル3階
TEL 03-6279-2032



みずべや
歌舞伎のお部屋
あずま通り店 新宿区歌舞伎町1-8-3良川ビル2階
TEL 03-6205-5732



みずべや
池袋のお部屋
池袋店 豊島区池袋2-4-2YKビル1階
TEL 03-6907-2660

貸マンション

浜町駅

リヴシティ日本橋浜町(リヴシティニホンバシハマチョウ) 902

間取り
1K

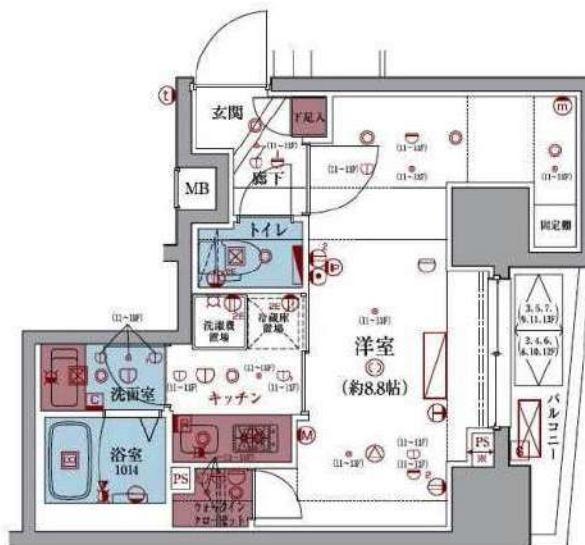
専有面積
25.41㎡

築年月
2015年03月



チェックポイント！

駐輪場有,主要採光面:北西向き,ペット相談 猫可,保証人不要,二人入居可,外観タイル張り,常時ゴミ出し可能,分譲タイプ,角部屋,24時間換気システム,B・T別,シャワー,浴室乾燥機,トイレ,温水洗浄便座,洗面所,洗面台,洗面所独立,ガスコンロ付,2口コンロ,システムキッチン,収納スペース,ウォークインクローゼット,シューズボックス,室内洗濯機置場,洗濯機置場,給湯,都市ガス,フローリング,エアコン,C.S,B.S端子,インターネット使用料無料,オートロック,モニター付インターホン,防犯カメラ,カードキー,バルコニー,エレベーター,宅配BOX



物件種目	貸マンション
最寄駅	浜町
間取タイプ	1K
賃貸条件	賃料 100,000円 礼金なし 敷金なし 保証金 1.5ヶ月

物件所在地	東京都中央区日本橋浜町3丁目41-2		
交通	都営新宿線 浜町 徒歩4分		
建物	建物名	リヴシティ日本橋浜町(リヴシティニホンバシハマチョウ) 902	
	構造・規模	RC 13階建/9階部分	
	使用部分積	25.41㎡	
	間取内訳	洋室8.8・K2	
築年月	2015年03月	契約期間	2年
管理費等	8,000円/月 共益費なし 雑費なし		
駐車場			
現況	空家	入居日	即時
設備	B・T別,シャワー,浴室乾燥機,トイレ,温水洗浄便座,洗面所,洗面台,洗面所独立,ガスコンロ付,2口コンロ,システムキッチン,収納スペース,ウォークインクローゼット,シューズボックス,室内洗濯機置場,洗濯機置場,給湯,都市ガス,フローリング,エアコン,C.S,B.S端子,インターネット使用...		
保険等	要 2年15,000円		
備考	短期解約違約、指定の引越・電気会社あり。ペット可(敷金1ヶ月・契約時償却)、ネット使用料無料、設備充実のマンションです。図面と現況が異なる場合は、現況が優先となります。海外オーナーのため法人契約の場合、源泉対応が必要となります。オーナー:海外居住者。保証金、契約時償却、更新事務手数料、5000円(税別)。クリーニング代、退去時別途。契約事務手数料:3,200円 室内消毒代:16,500円 更新料:新賃料1.5ヶ月 賃貸保証:加入要(初回) 総賃料の80%~(月額)総賃料の15%~(決済サービス料)500円(税抜/月) 鍵交換代等:有 33,000円~ 利用期1:東京メトロ半蔵門線水天宮前 徒歩7分 利用期2:東京メトロ日比谷線人形町 徒歩10分		

みずべや
水商売のお部屋

新宿本店 新宿区西新宿7-12-3小島ビル3階
TEL 03-6279-2032



みずべや
歌舞伎のお部屋

あずま通り店 新宿区歌舞伎町1-8-3長川ビル2階
TEL 03-6205-5732



みずべや
池袋のお部屋

池袋店 豊島区池袋2-4-2YKビル1階
TEL 03-6907-2660

貸マンション

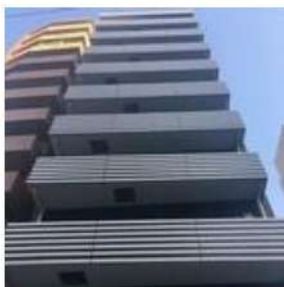
水天宮前駅

ガリシア日本橋水天宮 I I 402

間取り
1K

専有面積
25.50㎡

築年月
2017年03月



定期借家

チェックポイント！

デザイナーズ、外観タイル張り、分譲タイプ、角部屋、閑静な住宅街、B・T別、シャワー、浴室乾燥機、トイレ、温水洗浄便座、洗面台、洗面所独立、ガスコンロ付、2口コンロ、システムキッチン、収納スペース、全居室収納、クローゼット、シューズボックス、ベッド、冷蔵庫、洗濯乾燥機、照明器具、家具付き、家電付、室内洗濯機置場、洗濯機置場、給湯、都市ガス、フローリング、全居室フローリング、冷房、暖房、エアコン、全居室エアコン、オートロック、モニタ付オートロック、モニタ付インターホン、防犯カメラ、エレベーター、宅配BOX



物件種目	貸マンション
最寄駅	水天宮前
間取タイプ	1K
賃料条件	賃料 116,000円
	礼金1ヶ月 敷金なし 保証金なし

物件所在地	東京都中央区日本橋箱崎町 37-7		
交通	東京メトロ半蔵門線 水天宮前 徒歩3分		
建物	建物名	ガリシア日本橋水天宮 I I 402	
	構造・規模	RC 10階建/4階部分	
	使用部分積	25.50㎡	
	間取内訳		
築年月	2017年03月	契約期間	2年
管理費等	10,500円/月 共益費なし 雑費なし		
駐車場			
現況		入居日	相談
設備	B・T別、シャワー浴室乾燥機、トイレ、温水洗浄便座、洗面台、洗面所独立、ガスコンロ付、2口コンロ、システムキッチン、収納スペース、全居室収納、クローゼット、シューズボックス、ベッド、冷蔵庫、洗濯乾燥機、照明器具、家具付き、家電付、室内洗濯機置場、洗濯機置場、給湯、都市ガス、フローリン...		
保険等	要 2年20,000円		
備考	SETUP賃貸 livemax1500 SETUP賃貸で検索 仲介業者様専用サイトはこちら IDとパス共に livemax1500 鍵交換代：22,000円 事務手数料：11,000円 クリーンコート代：33,000円 更新料：新賃料1ヶ月 賃貸保証：加入要MSS・初回保証料：総賃料の100%、年間保証料：1万円 利用駅1：東京メトロ日比谷線 人形町 徒歩11分 利用駅2：東京メトロ東西線 茅場町 徒歩13分		

みずいべや
水商売のお部屋



新宿本店 新宿区西新宿7-12-3小島ビル3階
TEL 03-6279-2032

みずいべや
歌舞伎のお部屋

あずま通り店 新宿区歌舞伎町1-8-3良川ビル2階
TEL 03-6205-5732



みずいべや
池袋のお部屋

池袋店 豊島区池袋2-4-2YKビル1階
TEL 03-6907-2660

貸マンション

勝どき駅

コンシェルシアデュー勝どき 804

間取り
1LDK

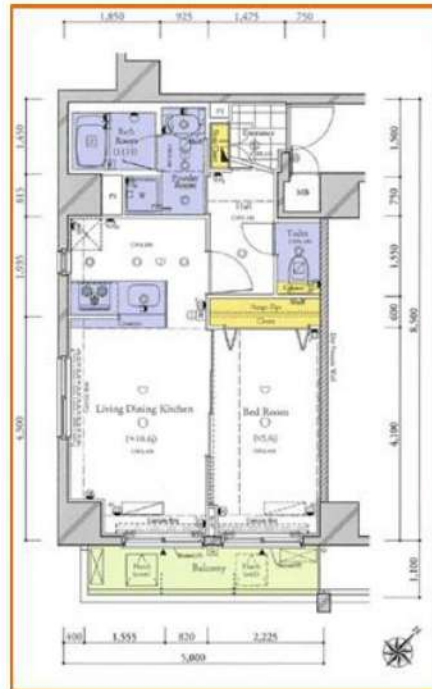
専有面積
41.37㎡

築年月
2008年09月

最上階角部屋

チェックポイント！

駐輪場有,主要採光面:南東向き,2面採光,分譲タイプ,角部屋,B・T別,オートバス,シャワー,追焚機能,浴室乾燥機,トイレ,温水洗浄便座,洗面所,洗面台,洗面所独立,ガスコンロ付,3口以上コンロ,カウンターキッチン,システムキッチン,グリル,収納スペース,クローゼット,シューズボックス,照明器具,室内洗濯機置場,都市ガス,フローリング,全居室フローリング,エアコン,インターネット対応,ダブルロックドア,オートロック,モニタ付オートロック,ディンプルキー,防犯カメラ,バルコニー,エレベーター,宅配BOX



物件種目	貸マンション
最寄駅	勝どき
間取タイプ	1LDK
賃貸条件	賃料 155,000円
	礼金なし 敷金なし 保証金なし

物件所在地	東京都中央区勝どき4丁目8-9		
交通	都営大江戸線 勝どき 徒歩5分		
建物	建物名	コンシェルシアデュー勝どき 804	
	構造・規模	RC 8階建/8階部分	
	使用部分積	41.37㎡	
	間取内訳		
築年月	2008年09月	契約期間	2年
管理費等	15,000円/月		
駐車場			
現況	空家	入居日	即時
設備	B・T別, オートバス,シャワー,追焚機能,浴室乾燥機,トイレ,温水洗浄便座,洗面所,洗面台,洗面所独立,ガスコンロ付,3口以上コンロ,カウンターキッチン,システムキッチン,グリル,収納スペース,クローゼット,シューズボックス,照明器具,室内洗濯機置場,都市ガス,フローリング,全居室フロ...		
保険等	要 2年15,000円		
備考	居室照明、温水洗浄便座新規設置 契約時クリーニング費用税別:70,000円 更新時事務手数料税別:3,000円 24時間サポート税別:15,000円 任意鍵交換費用税別:20,000円 更新料:新賃料1ヶ月 賃貸保証:加入要 初回保証料:総賃料の40%、年間保証料:10,000円 利用駅1:都営大江戸線 月島 徒歩13分		

みずべや
水商売のお部屋

新宿本店 新宿区西新宿7-12-3小島ビル3階
TEL 03-6279-2032



みずべや
歌舞伎のお部屋

あずま通り店 新宿区歌舞伎町1-8-3良川ビル2階
TEL 03-6205-5732



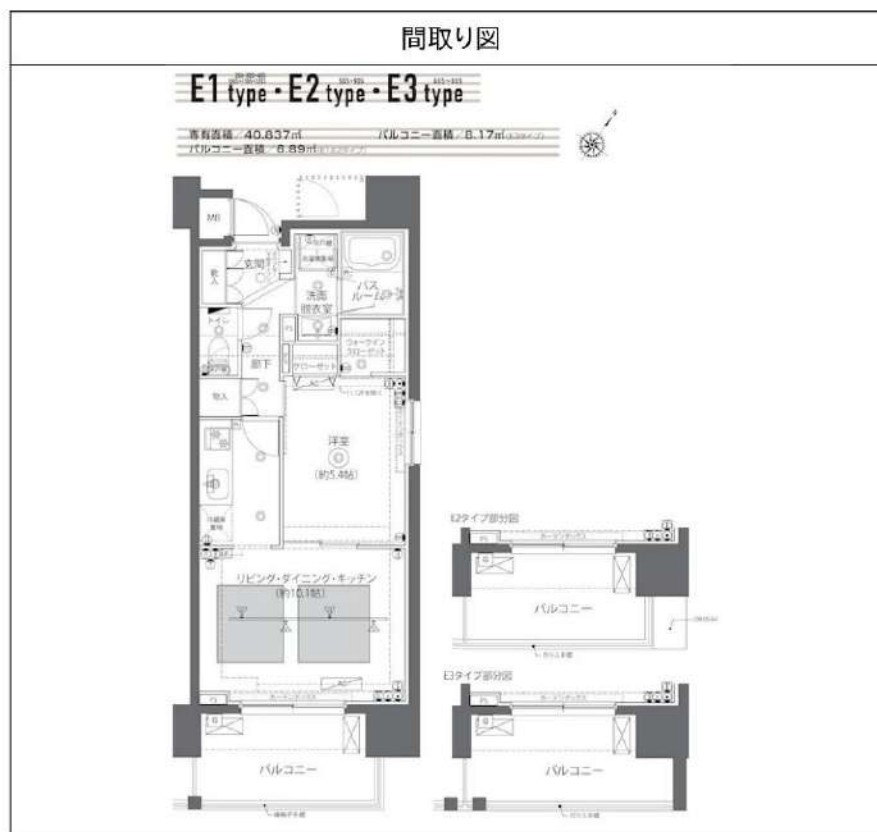
みずべや
池袋のお部屋

池袋店 豊島区池袋2-4-2YKビル1階
TEL 03-6907-2660

ZOOM日本橋蛸殻町 1105

間取り	賃料	管理費等
1LDK	222,000円	12,000円

敷金/保証金	0円	礼金/権利金	0円
敷引/償却金		更新料	1ヶ月(新賃料)
その他費用	[一時金] 鍵交換費用(税込): 22,000円 [月次費用] 家財保険+付帯サービス(税込): 1,575円 (備考) ■契約時: 当月分+翌月分の賃料・管理費をお支払い頂きます。 ■ペット飼育時: 敷金1ヶ月追加(別途飼育規則参照・要申請書) ■解約時: ルームクリーニング費用及び借主負担分の原状回復費用をお支払い頂きます		
物件種別	マンション		
物件所在地	東京都中央区日本橋蛸殻町1丁目3-3		
交通	東京メトロ半蔵門線 水天宮前駅 徒歩5分 東京メトロ東西線 茅場町駅 徒歩5分 東京メトロ日比谷線 人形町駅 徒歩7分		
間取り詳細	11階: LDK 10.10畳, 洋室 5.40畳		
構造	鉄筋コンクリート 11階 / 12階建		
面積	40.83㎡	向き	南東
築年月	2020年3月24日	契約期間	普通借家契約 2年
駐車場		入居時期	2021年11月中旬
設備	2口ガス(グリル)追焚 温水洗浄便座 床暖房 角部屋 クローゼット エアコン2基		
入居諸条件	ペット可, 二人入居可		
損害保険			
保証会社	必須 初回保証料=合計賃料×50%(法人50%)、月額保証料=合計賃料×1%		
備考	■民泊利用不可 ■自転車: 月額500円 (契約時2年間一括払い※台数要確認) ■部屋タイプ: E1		



※図面と異なる場合は現況を優先となります。

物件番号: t0016777

みずべや
水商売のお部屋
新宿本店 新宿区西新宿7-12-3小島ビル3階
TEL 03-6279-2032



みずべや
歌舞伎のお部屋
あずま通り店 新宿区歌舞伎町1-8-3良川ビル2階
TEL 03-6205-5732



みずべや
池袋のお部屋
池袋店 豊島区池袋2-4-2YKビル1階
TEL 03-6907-2660