

貸マンション

住吉駅

ループル住吉 409

間取り
1K

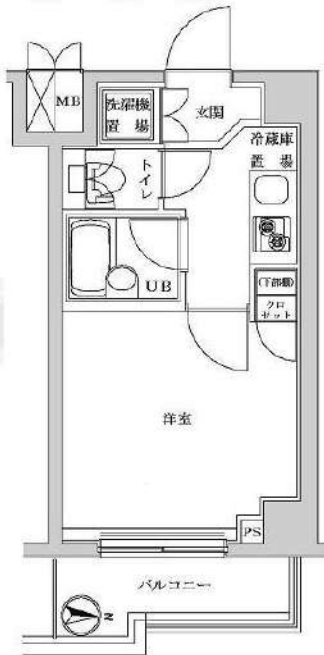
専有面積
20.25㎡

築年月
2007年09月



チェックポイント！

駐輪場有(無料),主要採光面:東向き,社宅可,外観タイル張り,分譲タイプ,B・T別,シャワー,浴室暖房,浴室乾燥機,トイレ,温水洗浄便座,洗面所,洗面台,ガスコンロ付,2口コンロ,システムキッチン,収納スペース,全居室収納,クローゼット,室内洗濯機置場,洗濯機置場,給湯,都市ガス,フローリング,全居室フローリング,都市ガス給湯,エアコン,C S, B S 端子,インターネット対応,オートロック,モニタ付オートロック,モニタ付インターホン,防犯カメラ,火災警報器(報知機),バルコニー,エレベーター,宅配BOX



物件種目	貸マンション
最寄駅	住吉
間取タイプ	1K
賃貸条件	賃料 71,400円 礼金1ヶ月 敷金なし 保証金なし

物件所在地	東京都江東区千石2丁目 5-5		
交通	東京メトロ半蔵門線 住吉 徒歩12分		
建物	建物名	ループル住吉 409	
	構造・規模	RC 8階建/4階部分	
	使用部分積	20.25㎡	
	間取内訳	洋6 K2	
築年月	2007年09月	契約期間	2年
管理費等	9,600円/月		
駐車場			
現況	空家	入居日	即時
設備	B・T別,シャワー浴室暖房浴室乾燥機,トイレ,温水洗浄便座,洗面所,洗面台,ガスコンロ付,2口コンロ,システムキッチン,収納スペース,全居室収納,クローゼット,室内洗濯機置場,洗濯機置場,給湯,都市ガス,フローリング,全居室フローリング,都市ガス給湯,エアコン,C S, B S 端子,イン...		
保険等	要 2年20,000円		
備考	クリーニング費用は退去時請求:45,000円(税別) 契約手数料(税別):15,000円 更新料:新賃料1ヶ月 賃貸保証:加入要 初回保証委託料:賃料+管理費の50~100%。エポスカード月次1%、またはエルズサポート・ルームバンクインシュア年間保証料10,000円がわかります。利用駅1:都営新宿線 住吉 徒歩12分 利用駅2:東京メトロ東西線 東陽町 徒歩14分		

みずべや
水商売のお部屋



新宿本店 新宿区西新宿7-12-3小島ビル3階
TEL 03-6279-2032

みずべや
歌舞伎のお部屋

あずま通り店 新宿区歌舞伎町1-8-3良川ビル2階
TEL 03-6205-5732



みずべや
池袋のお部屋

池袋店 豊島区池袋2-4-2YKビル1階
TEL 03-6907-2660

プレール・ドゥーク亀戸V

住み替え応援システムRe・Room
家賃でポイントがたまる！
住み替えで使ってお得！

安心管理システム24時間管理
学生・女性にオススメ

★11/08退去予定★駅2路線利用可

Bフレッツ・MyAgent(インターネット月額基本使用料無料)

2口ガスコンロシステムキッチン



ACCESS

JR総武線 亀戸駅 徒歩9分

東武亀戸線 亀戸水神 徒歩6分

東京メトロ半蔵門線 錦糸町 徒歩23分

405号室

賃料 74,000円

管理費 8,000円

敷金 1ヶ月 礼金 1ヶ月

OUTLINE

間取り	1K	タイプ		専有面積	20.39㎡
入居日	2021年11月中旬		内見	不可	
「木下の賃貸」友の会費		1,800 円(税込)/月額			
所在地	東京都江東区亀戸4丁目45-13				
構造	RC造	規模	11階建4階		
竣工日	2013年02月	総戸数	51戸		
駐車場施設	有	空き	要確認		
駐輪場施設	有	空き	要確認		
駐車場敷金	なし	駐車場賃料	27,500 円/月額		
ペット飼育	不可	ペット飼育の場合の敷金			
方位	南	ガス	株式会社CDエナジーダイレクト推奨		
管理運営会社	株式会社キノシタコミュニティ		電気	株式会社CDエナジーダイレクト推奨	

LEASE CONDITION

契約期間	2年	更新料	新賃料	1	ヶ月
解約予告	1ヶ月前に文書で当社宛に通知				
鍵交換費	27,500 円(税込)	消毒代	26,400円(税込)		

EQUIPMENT

オートロック	○	洗濯機置場	○	バルコニー	○
エレベーター	○	浴室乾燥機	○	CATV	○
TVモニター付きインターフォン	○	洗濯機能付暖房便座	○	BSアンテナ	○
宅配ボックス	○	追い焚き	○	CSアンテナ	○
ガスコンロ	○	居室床材フローリング	○	カーシェアリング	
IHクッキングヒーター		エアコン	○		
独立洗面台	○	浄化槽			

備考
①保証会社加入必須。木下グループ保証：初回保証料80%、利用手数料月額550円(税込)、継続保証委託料20,000円(2年毎)
②木下の賃貸友の会加入必須。入居者補償制度、住まいのトラブル緊急サポート等のサービスを提供。月額1,800(税込)円～
③退去時の最低原状回復費用：ルームクリーニング代36,300円(税込)～(お部屋の広さにより異なります)、エアコン洗浄代8,800円(税込)～
④CATV、BS・CS110⁺、インターネット等(導入されているか否かは要確認)には別途契約、費用がかかります。
⑤契約時、消毒代26,400円(税込)がかかります。

※図面と現況が異なる場合には現況を優先とします。

みずべや
水商売のお部屋

新宿本店 新宿区西新宿7-12-3小島ビル3階
TEL 03-6279-2032



みずべや
歌舞伎のお部屋

あずま通り店 新宿区歌舞伎町1-8-3良川ビル2階
TEL 03-6205-5732



みずべや
池袋のお部屋

池袋店 豊島区池袋2-4-2YKビル1階
TEL 03-6907-2660

貸マンション

亀戸駅

メインステージ亀戸ⅠⅠⅠ(メインステージカメイドスリー) 0803

間取り
1K

専有面積
25.57㎡

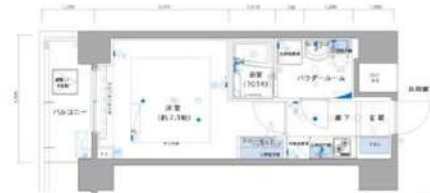
築年月
2012年01月



チェックポイント!

駐輪場有,主要採光面:南向き,ベット相談,二人入居可,外観タイル張り,常時ゴミ出し可能,分譲タイプ,角部屋,24時間換気システム,Ｂ・Ｔ別,シャワー,浴室暖房,浴室乾燥機,トイレ,温水洗浄便座,洗面台,洗面所独立,ガスコンロ付,２口コンロ,システムキッチン,クローゼット,シューズボックス,照明器具,室内洗濯機置場,洗濯機置場,給湯,都市ガス,フローリング,エアコン,C.S,BS端子,インターネット対応,光ファイバー,オートロック,モニタ付オートロック,モニタ付インターホン,ディンプルキー,防犯カメラ,24時間セキュリティ,バルコニー,エレベーター,宅配BOX

間取り図



C Type 専有面積 25.57㎡(20㎡)
バルコニー面積 1.40㎡

物件種目	貸マンション
最寄駅	亀戸
間取タイプ	1K
賃料	75,000円
貸賃条件	礼金なし 敷金なし 保証金なし

物件所在地	東京都江東区亀戸7丁目 9-14		
交通	J R 総武・中央緩行線 亀戸 徒歩5分		
建物	建物名	メインステージ亀戸ⅠⅠⅠ(メインステージカメイドスリー) 0803	
	構造・規模	RC 12階建/8階部分	
	使用部分積	25.57㎡	
	間取内訳	洋室7.9畳	
築年月	2012年01月	契約期間	2年
管理費等	20,000円/月 共益費なし 雑費なし		
駐車場			
現況	空家	入居日	即時
設備	B・T別,シャワー浴室暖房浴室乾燥機,トイレ,温水洗浄便座,洗面台,洗面所独立,ガスコンロ付,2口コンロ,システムキッチン,クローゼット,シューズボックス,照明器具,室内洗濯機置場,洗濯機置場,給湯,都市ガス,フローリング,エアコン,C.S,BS端子,インターネット対応,光ファイバー...		
保険等	要 2年15,000円		
備考	引越業者当社指定ペット可(敷1)引越業者当社指定保証会社必須退去時要清掃代解約予告50日前 退去時鍵交換費用(契約時請求):22,000円 ルームクリーニング費(退去時請求):49,500円 AMLクラブサポート費(契約時請求):16,500円 更新料:新賃料1.5ヶ月 賃貸保証:加入要 家賃総額の50%~ 利用駅1:東武亀戸線 亀戸水神 徒歩10分 利用駅2:都営新宿線 大島 徒歩13分		

みずべや
水商売のお部屋



新宿本店 新宿区西新宿7-12-3小島ビル3階
TEL 03-6279-2032

みずべや
歌舞伎のお部屋

あずま通り店 新宿区歌舞伎町1-8-3長川ビル2階
TEL 03-6205-5732



みずべや
池袋のお部屋

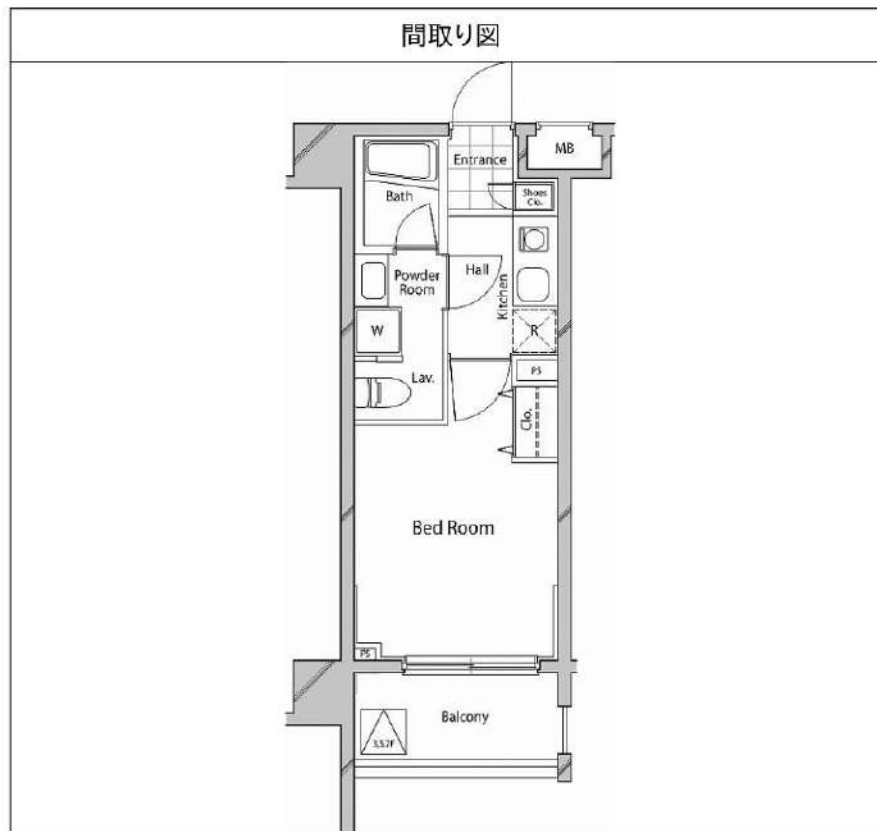
池袋店 豊島区池袋2-4-2YKビル1階
TEL 03-6907-2660

アルテシモ レジェンダ 602

間取り	賃料	管理費等
1K	75,000円	14,000円

【インターネット無料!※UCOM光】ペット可 高級分譲賃貸マンション おしゃれなシステムキッチン
!独立洗面台やエアコンなど設備充実!

【インターネット無料!※UCOM光】ペット可 高級分譲賃貸マンション おしゃれなシステムキッチン!独立洗面台やエアコンなど設備充実!



敷金/保証金	0円	礼金/権利金	75,000円
敷引/償却金	0円	更新料	1.5ヶ月(新賃料)
その他費用			
物件種別	マンション		
物件所在地	東京都江東区亀戸4丁目36-5		
交通	中央・総武線各停 亀戸駅 徒歩7分 東武スカイツリーライン 押上駅 徒歩22分 東京メトロ半蔵門線 錦糸町駅 徒歩21分		
間取り詳細			
構造	鉄筋コンクリート 6階 / 8階建		
面積	20.73㎡	向き	北
築年月	2009年11月	契約期間	普通借家契約 2年
駐車場		入居時期	2021年12月1日
設備	浴室乾燥, IHクッキングヒーター, ガス給湯, バス・トイレ別, CS, シャワー, 温水洗浄便座, エアコン, 洗面所独立, 室内洗濯機置場, 押入, BS, モニタ付オートロック, シューズボックス, ネット使用料不要, クローゼット, フローリング, トイレ有, ユニットバス, バス有, システムキッチン, TVインターホン, デザイナーズ, エレベーター, 外壁タイル張り, 宅配BOX!		
入居諸条件	ペット可, 事務所不可, 二人入居可		
損害保険	要 23,000円(2年)		
保証会社	必須 総賃料の~50%		
備考	■入居中サポート21450円 ■抗菌代16500円 ■事務手数料11000円 ■火災保険23000円 ■保証会社必須~50% ■鍵交換代22000円 ■短期解約違約金有 ■AZP80000円(★50) ■ペット(+敷1・償)		

物件番号: 442602

※図面と異なる場合は現況を優先となります。

みずべや
水商売のお部屋

新宿本店 新宿区西新宿7-12-3小島ビル3階
TEL 03-6279-2032



みずべや
歌舞伎のお部屋

あずま通り店 新宿区歌舞伎町1-8-3長川ビル2階
TEL 03-6205-5732



みずべや
池袋のお部屋

池袋店 豊島区池袋2-4-2YKビル1階
TEL 03-6907-2660

ペット可高級分譲賃貸マンション

J R 総武線

ブライズ亀戸

『亀戸』駅徒歩5分



■物件概要

- 名称 / ブライズ亀戸
- 所在地 / 東京都江東区亀戸7丁目9番4号
- 構造 / 鉄筋コンクリート造地上10階建
- 竣工 / 2012年1月
- 交通 / J R 総武線『亀戸』駅徒歩5分
東武亀戸線『亀戸水神』駅徒歩3分



ペット飼育可能
(敷金プラス1ヶ月)
※猫・小型犬いずれか1匹
(体長50cm以内)



※参考写真含む

独立洗面台

駐輪場無料

ペット可

2口ガスコンロ

■賃貸条件

- 礼金 / 1ヶ月
- 敷金 / 1ヶ月
- 更新料 / 新賃料1ヶ月分
- 火災保険 / 18,000円
- 条件 / 文書事務手数料 5,500円(税込)
鍵交換費用 22,000円(税込)
振替事務手数料 330円(税込・月)
- その他 / 保証会社加入のこと
保証人不要プランご相談可能
初回保証料: 毎月支払額の30%~40%
※学生プラン有り: 初回保証料 10,000円~
※保証会社利用しない場合は、敷金2ヶ月

~ご利用保証会社~
エプスROOM iD・ルームバンクインシュア
初回保証料: 保証人有30%・保証人なし40%
※留学生は連帯保証人あり保証会社利用プランでご相談可能です
※初期費用のお支払いにクレジットカード決済をご利用可
※法人様契約の際の諸条件は別途お問い合わせください

【募集条件】

号室	賃料	間取り	専有面積	現況
803	80,000円	1K	25.93㎡	11/15 退去予定
管理費 8,000円				

■設備概要

- ◇モニター付オートロック
- ◇エアコン(1基)
- ◇独立洗面台
- ◇BS・CSアンテナ
- ◇インターネット(フレッツ光) ※個別加入
- ◇無料駐輪場
- ◇駐車場(20,000円/月)
- ◇2口ガスシステムキッチン
- ◇ウォシュレット
- ◇室内洗濯機置場
- ◇浴室換気乾燥付
- ◇メールBOX
- ◇宅配ボックス
- ◇バイク置場(2,500円/月)

※空要確認 *図面と現況が異なる場合は、現況優先と致します

※退去時、賃主の指定業者による室内のクリーニング費用(38,500円・税込)・エアコン内部洗浄(11,000円・税込/台)は借主様負担となります。

みずびや
水筒花のお部屋
新宿本店 新宿区西新宿7-12-3川島ビル3階
TEL 03-6279-2032



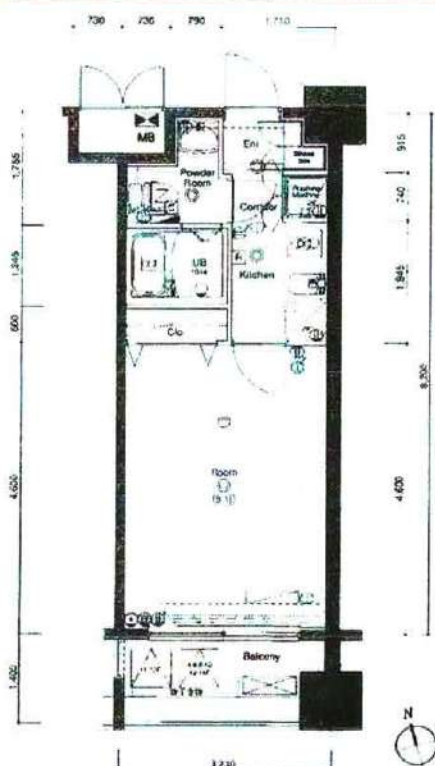
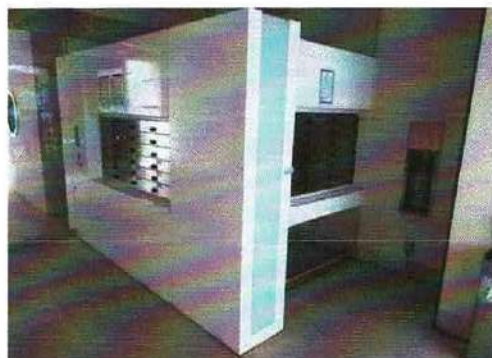
みずびや
歌麴後のお部屋
あずま通り店 新宿区歌舞伎町1-8-3泉ビル2階
TEL 03-6205-5732



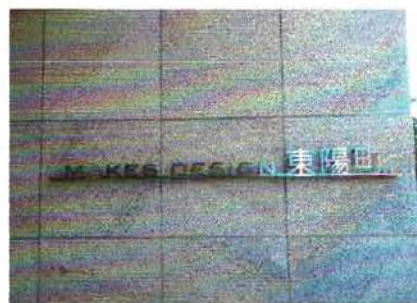
みずびや
池袋のお部屋
池袋店 豊島区池袋2-4-2YKビル1階
TEL 03-6907-2660

MAKES DESIGN TOYOCHO

メイクデザイン東陽町 1403号室



10月31日 退去予定



東京外口東西線「東陽町」駅 徒歩12分

建物種別	分譲賃貸マンション		
間取り	1K	専有面積	26.48㎡
賃料	81,000 円		
共益費	10,000 円		
敷金	1ヶ月	礼金	1ヶ月
所在地	東京都江東区南砂二丁目31番16		
交通	東京外口東西線「東陽町」駅 徒歩12分		
築年月	平成17(2005)年7月		
階/階建て	14階 / 14階建	構造/総戸数	SRC・RC / 53
現況/入居時期	居住中 / 相談	契約期間	2年間
火災保険	日本共済株式会社	更新	可
保険料	18,000円(2年間)	更新料	新賃料の1ヶ月分
設備	オートロックシステム、防犯カメラ、エレベーター、メールボックス、宅配ボックス、駐車場(要空き確認)、駐輪場(要空き確認)、インターネット(NTT Bフレッツ 個別契約)、BS/CS110°放送対応(個別契約) システムキッチン、2口ガスコンロ、エアコン、ユニットバス(1014)、浴室換気乾燥暖房機、洋式トイレ(温水洗浄便座)、洗面化粧台、室内洗濯機置場、クローゼット、シューズボックス、モニター付インターホン バルコニー 4.52㎡		
備考	保証会社必須(クレディセゾン 保証料:初年度40%、年1万円) ルームクリーニング費用 47,300円(税込) 退去時、敷金より精算 エアコンクリーニング費用 12,100円(税込) 退去時、敷金より精算 鍵交換費用 27,500円(税込) 口座振替手数料 月額330円(税込) 共用部分連絡先 メイクスコミュニティー (Tel. 03-6746-4490) 契約事務手数料 5,500円(税込) 更新事務手数料 5,500円(税込) ※法人契約の場合、敷金1ヶ月・礼金1.5ヶ月 解約予告1ヶ月前 ※ペット飼育は相談(別途、敷金1.5ヶ月追加 退去時償却) ※短期解約違約金有(1年以内での契約終了/賃料1ヶ月分)		

●本図面及び方位は現況を優先とします ●電波状況は現地でご確認下さい
●インターネットの利用開始時期について当社は責任を負いません

みずいばや
水商売のお部屋

新宿本店 新宿区西新宿7-12-3小島ビル3階
TEL 03-6279-2032



みずいばや
歌舞伎のお部屋

あずま通り店 新宿区歌舞伎町1-8-3良川ビル2階
TEL 03-6205-5732



みずいばや
池袋のお部屋

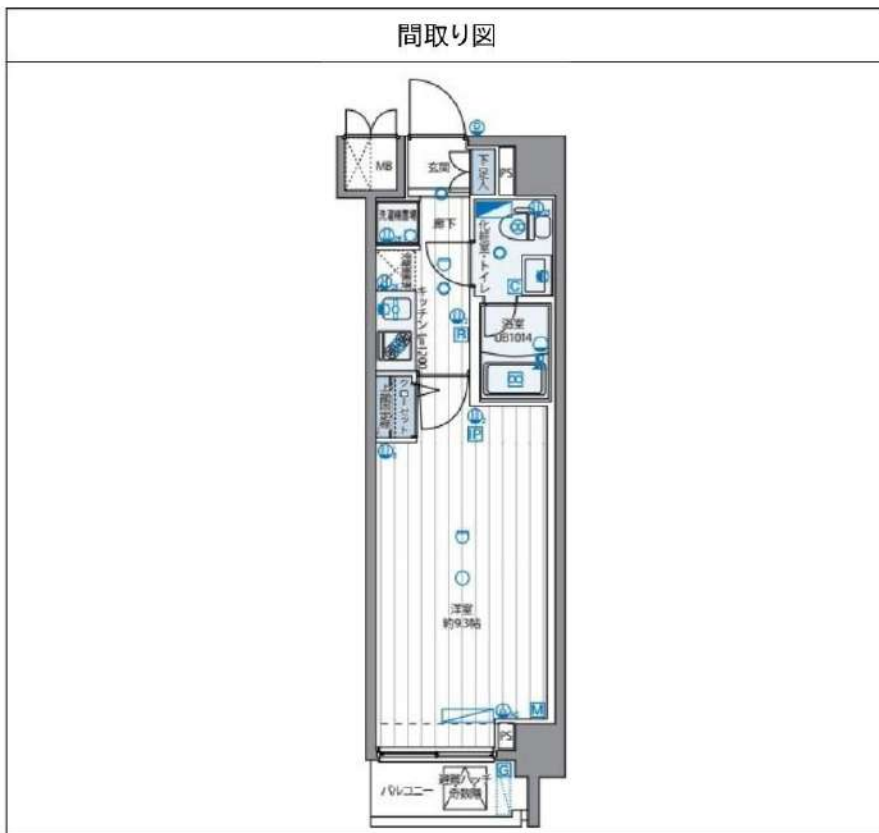
池袋店 豊島区池袋2-4-2YKビル1階
TEL 03-6907-2660

パティナー住吉 802

間取り	賃料	管理費等
1K	89,000円	15,000円

【Wi-Fiインターネット無料!※FGBB】ペット可 高級分譲賃貸マンション 人気の角部屋!オートロックとモニター付きインターホンで一人暮らしも安心のセキュリティー!

【Wi-Fiインターネット無料!※FGBB】ペット可 高級分譲賃貸マンション 人気の角部屋!オートロックとモニター付きインターホンで一人暮らしも安心のセキュリティー!



敷金/保証金	0円	礼金/権利金	89,000円
敷引/償却金	0円	更新料	1.5ヶ月 (新賃料)
その他費用			
物件種別	マンション		
物件所在地	東京都江東区住吉1丁目2-7		
交通	都営新宿線 菊川駅 徒歩5分 東京メトロ半蔵門線 住吉駅 徒歩7分 中央・総武線各停 錦糸町駅 徒歩15分		
間取り詳細			
構造	鉄筋コンクリート 8階 / 8階建		
面積	26.36㎡	向き	西
築年月	2016年3月	契約期間	普通借家契約 2年
駐車場		入居時期	即入居
設備	浴室乾燥, ガス給湯, バス・トイレ別, CS, 押入, 2口コンロ, ガスキッチン, 温水洗浄便座, エアコン, 室内洗濯機置場, シャワー, BS, モニタ付オートロック, システムキッチン, ネット使用料不要, クローゼット, フローリング, トイレ有, ガスコンロ, ユニットバス, バス有, シューズボックス, TVインターホン, デザイナーズ, エレベーター, 外壁タイル張り, 宅配BOX		
入居諸条件	ペット可, 事務所不可, 二人入居可		
損害保険	要 23,000円 (2年)		
保証会社	必須 総賃料の~50%		
備考	■入居中サポート21450円 ■抗菌代16500円 ■事務手数料11000円 ■火災保険23000円 ■保証会社必須~50% ■鍵交換代22000円 ■短期解約違約金有 ■AZP94000円(★50) ■ペット(+敷1・償)		

※図面と異なる場合は現況を優先となります。

物件番号: 1305802



みずべや
水商売のお部屋

新宿本店 新宿区西新宿7-12-3小島ビル3階
TEL 03-6279-2032



みずべや
歌舞伎のお部屋

あずま通り店 新宿区歌舞伎町1-8-3良川ビル2階
TEL 03-6205-5732



みずべや
池袋のお部屋

池袋店 豊島区池袋2-4-2YKビル1階
TEL 03-6907-2660

貸マンション

八丁堀駅

カスターリア新富町II 901

間取り
1DK

専有面積
34.19㎡

築年月
2003年09月



チェックポイント！

主要採光面：北向き、ベットの相談、二人入居可、常時ゴミ出し可能、B・T別、シャワー、トイレ、洗面所、洗面台、洗面所独立、3口以上コンロ、IHクッキングヒーター、システムキッチン、収納スペース、クローゼット、シューズボックス、室内洗濯機置場、洗濯機置場、フローリング、エアコン、CS、BS端子、CATV、インターネット対応、光ファイバー、オートロック、モニタ付オートロック、モニタ付インターホン、防犯カメラ、バルコニー、エレベーター、宅配BOX



物件種目	貸マンション
最寄駅	八丁堀
間取タイプ	1DK
賃料条件	賃料 141,000円
	礼金なし 敷金2ヶ月 保証金なし

物件所在地	東京都中央区入船2丁目 6-4		
交通	東京メトロ日比谷線 八丁堀 徒歩4分		
建物	建物名	カスターリア新富町II 901	
	構造・規模	RC 12階建/9階部分	
	使用部分積	34.19㎡	
	間取内訳	DK 7.3、洋 5.2	
築年月	2003年09月	契約期間	2年
管理費等	7,000円/月 共益費なし 雑費なし		
駐車場	なし		
現況	居住中	入居日	2021年11月下旬予定
設備	B・T別、シャワー、トイレ、洗面所、洗面台、洗面所独立、3口以上コンロ、IHクッキングヒーター、システムキッチン、収納スペース、クローゼット、シューズボックス、室内洗濯機置場、洗濯機置場、フローリング、エアコン、CS、BS端子、CATV、インターネット対応、光ファイバー、オートロック...		
保険等	要 2年17,000円		
備考	契約時事務手数料不要 更新料：新賃料1ヶ月 賃貸保証：加入要 保証会社利用時敷金1ヶ月。鍵交換代等：有 22,000円～ 利用駅1：東京メトロ日比谷線 築地 徒歩10分 利用駅2：東京メトロ有楽町線 新富町 徒歩5分		

みずいべや
水商売のお部屋

新宿本店 新宿区西新宿7-12-3小島ビル3階
TEL 03-6279-2032



みずいべや
歌舞伎のお部屋

あずま通り店 新宿区歌舞伎町1-8-3良川ビル2階
TEL 03-6205-5732



みずいべや
池袋のお部屋

池袋店 豊島区池袋2-4-2YKビル1階
TEL 03-6907-2660

貸マンション

月島駅

ザ・クレストタワー 303

間取り
ワンルーム

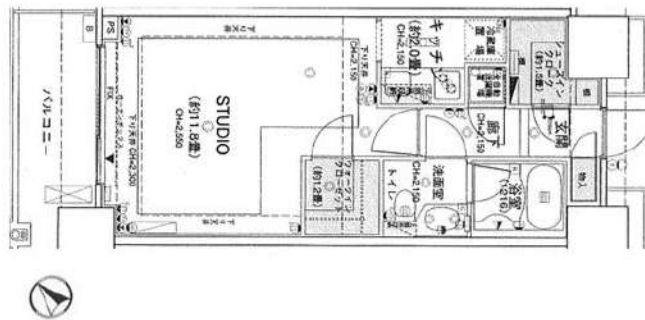
専有面積
36.77㎡

築年月
2004年09月



チェックポイント!

B・T別,温水洗浄便座,洗面台,システムキッチン,収納スペース,ウォークインクローゼット,シューズI C,室内洗濯機置場,給湯,エアコン,オートロック,モニタ付オートロック,バルコニー,エレベーター,エレベーター2基以上,宅配BOX



物件種目	貸マンション
最寄駅	月島
間取タイプ	ワンルーム
賃貸条件	賃料 145,000円 礼金なし 敷金1ヶ月 敷引1ヶ月 保証金なし

物件所在地	東京都中央区佃2丁目11-6		
交通	東京メトロ有楽町線 月島 徒歩3分		
建物	建物名	ザ・クレストタワー 303	
	構造・規模	RC 32階建 地下2階/3階部分	
	使用部分積	36.77㎡	
間取内訳			
築年月	2004年09月	契約期間	2年
管理費等	15,000円/月		
駐車場			
現況	居住中	2021年12月31日退去予定	入居日 相談
設備	B・T別,温水洗浄便座,洗面台,システムキッチン,収納スペース,ウォークインクローゼット,シューズI C,室内洗濯機置場,給湯,エアコン,オートロック,モニタ付オートロック,バルコニー,エレベーター,エレベーター2基以上,宅配BOX		
保険等	要 2年20,000円		
備考	★★★★★★★★★★★★★★★★★★★★★★★★★★★★★★★★★★★★★★ ★物件確認専用TEL:050-3627-7513 ★ ★月~土 20時以降・日曜は ★ ★ こちらの番号にお電話をお願いします。 ★ ★物件確認番号【3155】 ★ ★★★★★★★★★★★★★★★★★★★★★★★★★★★★★★★★★★★★★★ 更新料:新賃料1ヶ月・賃貸保証:加入要初回50%・年次更新料1万円、口座振替手数料330円		

 みずべや 水商売のお部屋		 みずべや 歌舞伎のお部屋		 みずべや 池袋のお部屋
新宿本店 新宿区西新宿7-12-3小島ビル3階 TEL 03-6279-2032		あずま通り店 新宿区歌舞伎町1-8-3良川ビル2階 TEL 03-6205-5732		池袋店 豊島区池袋2-4-2YKビル1階 TEL 03-6907-2660