

# 貸マンション

## 亀戸駅

リアルテ錦糸町(リアルテキンシチョウ) 601

間取り  
1K

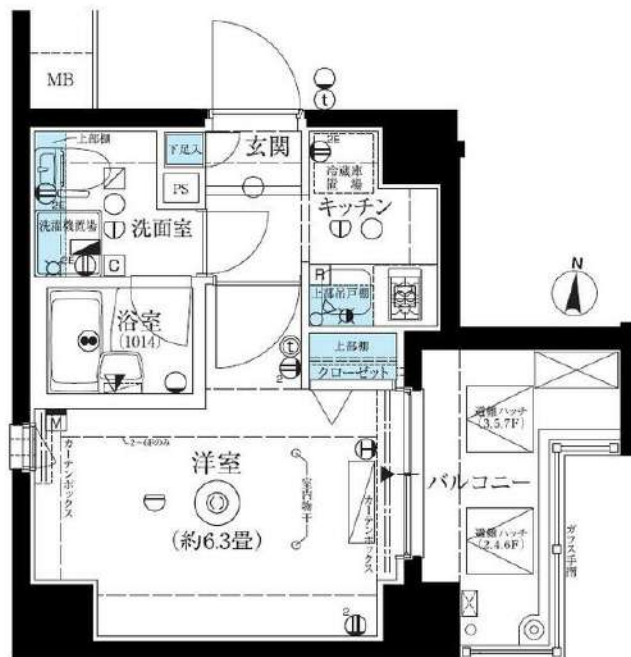
専有面積  
20.47㎡

築年月  
2010年10月



### チェックポイント!

バイク置場有(2,000円/月),駐輪場有(無料)主要採光面:東向き事務所使用不可,SOHO使用不可,楽器不可,ペット相談:小型犬可(敷金+1ヶ月),保証人不要,デザイナーズ外観タイル張り,常時ゴミ出し可能分譲タイプ,角部屋24時間換気システム,B・T別シャワー,浴室暖房,浴室乾燥機,トイレ温水洗浄便座,洗面所洗面台ガスコンロ付,2口コンロ,システムキッチン,収納スペース,クローゼット,シューズボックス,室内洗濯機置場,洗濯機置場,給湯都市ガス,フローリング,冷房,暖房,エアコン,有線放送,インターネット対応,光ファイバー,ダブルロックドア,オートロック,モニターオートロック,ディンプルキー,防犯カメラ,バルコニー...



物件種目	貸マンション
最寄駅	亀戸
間取タイプ	1K
賃料条件	賃料 70,000円
	礼金1ヶ月 敷金1ヶ月 保証金なし

物件所在地	東京都江東区亀戸1丁目3-8		
交通	J R 総武・中央緩行線 亀戸 徒歩9分		
建物	建物名	リアルテ錦糸町(リアルテキンシチョウ) 601	
	構造・規模	R C 7階建/6階部分	
	使用部分積	20.47㎡	
	間取内訳	洋 6.3	
築年月	2010年10月	契約期間	2年
管理費等	10,000円/月 共益費なし 雑費なし		
駐車場	なし		
現況	居住中	2021年11月20日退去予定	入居日 2021年12月中旬予定
設備	B・T別シャワー,浴室暖房,浴室乾燥機,トイレ,温水洗浄便座,洗面所,洗面台,ガスコンロ付,2口コンロ,システムキッチン,収納スペース,クローゼット,シューズボックス,室内洗濯機置場,洗濯機置場,給湯,都市ガス,フローリング,冷房,暖房,エアコン,有線放送,インターネット対応,光ファイ...		
保険等	要 2年20,000円		
備考	短期解約違約金あり くらしーど 24:16,500円 契約事務手数料:11,000円 賃貸保証:加入要 (株)エポスカード (ROOM i D)にて初回保証料:総賃料の50% 月次保証料:総賃料1% 鍵交換代等:有 27,500円~ 利用駅1:東京メトロ半蔵門線 錦糸町 徒歩10分 利用駅2:都営新宿線 住吉 徒歩12分		

みずべや  
水商売のお部屋



新宿本店 新宿区西新宿7-12-3小島ビル3階  
TEL 03-6279-2032

みずべや  
歌舞伎のお部屋

あずま通り店 新宿区歌舞伎町1-8-3浪川ビル2階  
TEL 03-6205-5732



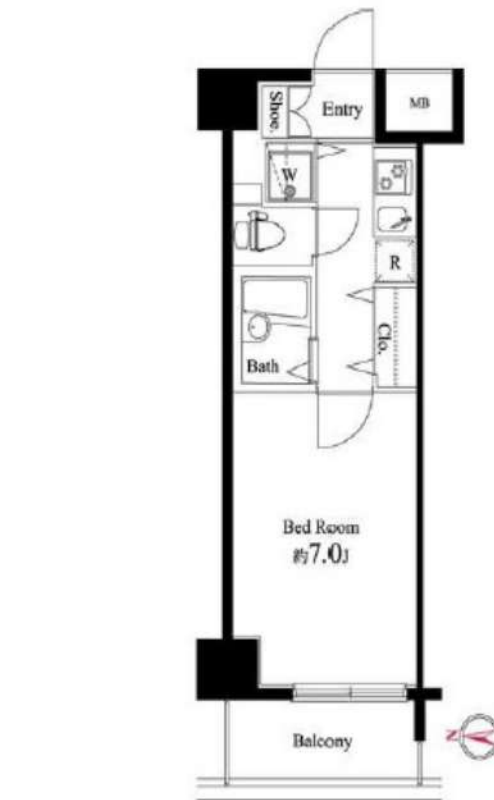
みずべや  
池袋のお部屋

池袋店 豊島区池袋2-4-2YKビル1階  
TEL 03-6907-2660

RENECAT導入済物件★消臭抗菌効果が半永久持続  
大手町・銀座・有楽町にも快適アクセスです！

Access

JR京葉線  
「潮見」駅徒歩4分



0615 号室 専有面積 22.50㎡

間取 1K

賃料 72,000 円/月

共益費 10,000 円/月

物件概要

所在地／ 東京都江東区潮見2丁目9-16  
構造・規模／ 鉄筋コンクリート造 9階建 地下1階  
総戸数／ 150 戸  
築年月／ 2007年12月21日  
入居日／ 2022年01月15日

契約条件

敷金1ヶ月・礼金0ヶ月

CH保証システム利用料:家賃総額55%(最低金額5.5万円)  
24時間安心サポート料11,000円鍵交換代19,800円  
室内抗菌処理代16,500円事務手数料16,500円  
当社指定賃貸入居者総合保険加入の事(別途費用)  
※賃料口座引落し(口座振替手数料:月額550円)  
普通賃貸借2年契約  
※65歳以上要相談  
☆キャンペーン10/末までの成約者様限定  
※室内写真は別部屋になります

24時間安心サポート

設備のトラブルに24時間365日の受付体制

医療健康サービス 24

看護師が24時間365日ご相談に応じます。

- タイル貼りの美しい外観
- TVモニター付オートロックシステム
- SECOM24時間マンションセキュリティ
- 共用部に防犯カメラ設置
- 監視カメラ付エレベーター
- ダブルロック&ディンプルキー
- 床フローリング仕様
- 洋室エアコン標準装備
- システム2口ガスキッチン
- バスルームとトイレを独立

- お湯張り機能付きバス
- 雨天や冬は必須浴室換気乾燥暖房機
- 収納便利なクローゼット
- インターネット対応(別途費用)
- 24時間受取可能宅配BOX
- 駐車場(空き条件等含め要詳細確認)
- バイク置場(空き条件等含め要詳細確認)
- ↑制限サイズ:1800×600
- 駐輪場初回登録料3,300円
- ベット可:別途敷金1ヵ月小型1匹まで



みずいべや  
水商売のお部屋

新宿本店 新宿区西新宿7-12-3小島ビル3階  
TEL 03-6279-2032



みずいべや  
歌舞伎のお部屋

あずま通り店 新宿区歌舞伎町1-8-3良川ビル2階  
TEL 03-6205-5732



みずいべや  
池袋のお部屋

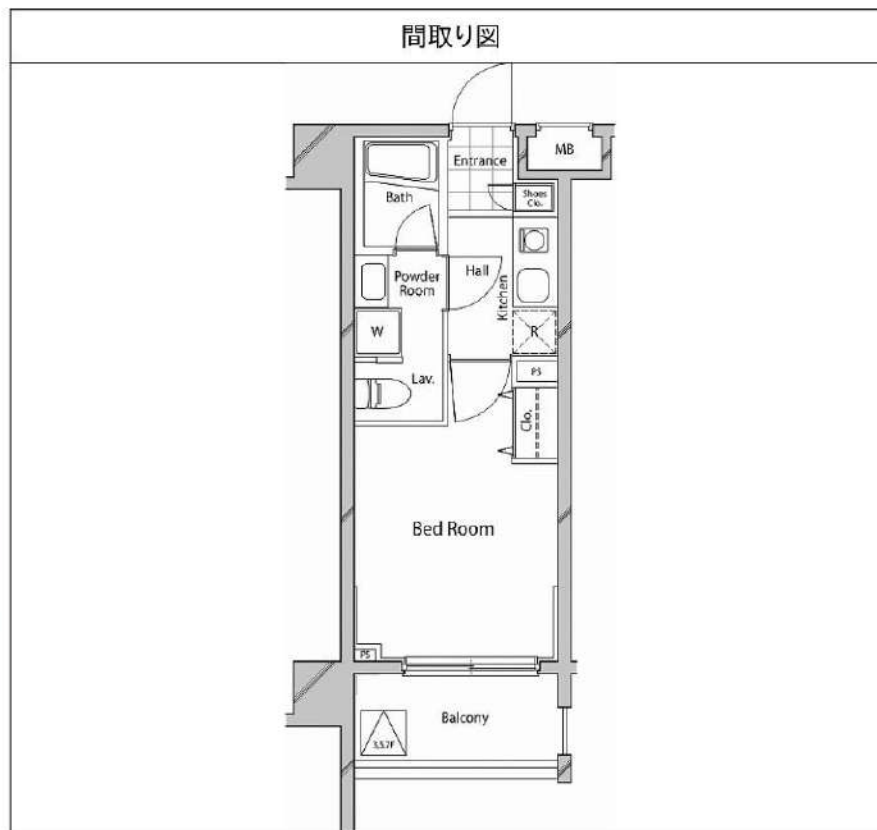
池袋店 豊島区池袋2-4-2YKビル1階  
TEL 03-6907-2660

# アルテシモ レジェンダ 602

間取り	賃料	管理費等
1K	75,000円	14,000円

【インターネット無料!※UCOM光】ペット可 高級分譲賃貸マンション おしゃれなシステムキッチン  
!独立洗面台やエアコンなど設備充実!

【インターネット無料!※UCOM光】ペット可 高級分譲賃貸マンション おしゃれなシステムキッチン!独立洗面台やエアコンなど設備充実!



敷金/保証金	0円	礼金/権利金	75,000円
敷引/償却金	0円	更新料	1.5ヶ月(新賃料)
その他費用			
物件種別	マンション		
物件所在地	東京都江東区亀戸4丁目36-5		
交通	中央・総武線各停 亀戸駅 徒歩7分 東武スカイツリーライン 押上駅 徒歩22分 東京メトロ半蔵門線 錦糸町駅 徒歩21分		
間取り詳細			
構造	鉄筋コンクリート 6階 / 8階建		
面積	20.73㎡	向き	北
築年月	2009年11月	契約期間	普通借家契約 2年
駐車場		入居時期	2021年12月1日
設備	浴室乾燥, IHクッキングヒーター, ガス給湯, バス・トイレ別, CS, シャワー, 温水洗浄便座, エアコン, 洗面所独立, 室内洗濯機置場, 押入, BS, モニタ付オートロック, シューズボックス, ネット使用料不要, クローゼット, フローリング, トイレ有, ユニットバス, バス有, システムキッチン, TVインターホン, デザイナーズ, エレベーター, 外壁タイル張り, 宅配BOX!		
入居諸条件	ペット可, 事務所不可, 二人入居可		
損害保険	要 23,000円(2年)		
保証会社	必須 総賃料の~50%		
備考	■入居中サポート21450円 ■抗菌代16500円 ■事務手数料11000円 ■火災保険23000円 ■保証会社必須~50% ■鍵交換代22000円 ■短期解約違約金有 ■AZP80000円(★50) ■ペット(+敷1・償)		

物件番号: 442602

※図面と異なる場合は現況を優先となります。

みずべや  
水商売のお部屋

新宿本店 新宿区西新宿7-12-3小島ビル3階  
TEL 03-6279-2032



みずべや  
歌舞伎のお部屋

あずま通り店 新宿区歌舞伎町1-8-3良川ビル2階  
TEL 03-6205-5732



みずべや  
池袋のお部屋

池袋店 豊島区池袋2-4-2YKビル1階  
TEL 03-6907-2660

# FOR RENT

## 浅草線 《 宝町 》 駅徒歩 2 分

- ◇ エアコン設置
- ◇ 室内洗濯機置場
- ◇ TVモニター付オートロック
- ◇ 宅配ボックス
- ◇ 2口ガスシステムキッチン
- ◇ 保証会社利用可
- ◇ バス・トイレ独立
- ◇ 浴室乾燥機
- ◇ 浴室乾燥機
- ◇ 床：フローリング

※居室内に照明が残っている場合がございます。そちらは残置物扱いとなります。

※キッチンと居室の境目に扉はありません



※ 駐輪場の使用方法等は建物管理にご確認ください。

(株) クレアスコミュニティー 03-6824-9550

### 保証会社利用時

- オリコ
  - 初回50%
  - 月額1%
  - 年額なし
- アーク賃貸
  - 初回40%
  - 月額なし
  - 年額10,000円
- GTN
  - 初回60%+2,000円
  - 月額1,000円
  - 年額無し



※ 図面と現況が異なる場合は、現況優先とします。

その他	銀座線「京橋」駅徒歩4分		
交通	間取	1R	21.42 m <sup>2</sup>
賃料	月額	<b>80,000円</b>	
	保証金	1ヶ月	礼金 0ヶ月
管理費	月額	6,000	円
建物	ドルチェ京橋・壱番館 701号室		
所在地	東京都中央区八丁堀3-1-7		
構造	鉄筋コンクリート造	11	階建
築年数	平成	17	年 3 月
現況	空室		
その他	更新料	新賃料1ヶ月分	駐輪場 有
	契約期間	2年	駐車場 -
必要書類	更新時別途事務手数料 11,000円		
備考	顔写真付身分証明書+保険証or学生証 (申込時)		
	入居者住民票 (原本1通・契約時)		
	連帯保証人の印鑑証明 (原本1通・契約時)		
	保証金解約時償却 (内装費に充当)		
	解約2カ月前通知 (書面にて通知)		
	住宅総合保険	18,000円	2年間
	鍵交換 (U9・ピン・デジタル)	18,700円	~

**みずいばや**  
水商売のお部屋

**新宿本店** 新宿区西新宿7-12-3小島ビル3階  
TEL 03-6279-2032



**みずいばや**  
歌舞伎のお部屋

**あずま通り店** 新宿区歌舞伎町1-8-3良川ビル2階  
TEL 03-6205-5732



**みずいばや**  
池袋のお部屋

**池袋店** 豊島区池袋2-4-2YKビル1階  
TEL 03-6907-2660

トーシンフェニックス日本橋三越前 303号室



賃料 81,000

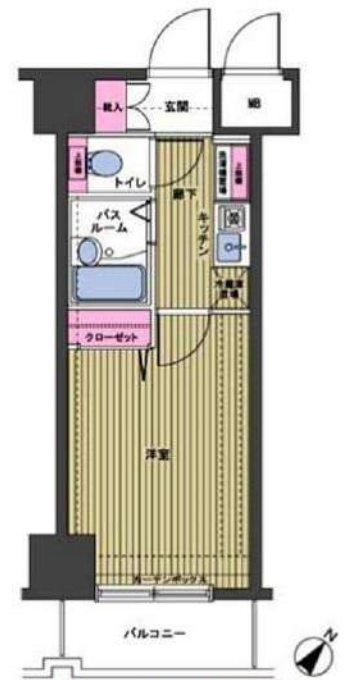
管理費 9,000

礼金 1ヶ月 → 0ヶ月

敷金 1ヶ月

専有面積 19.57 m<sup>2</sup>

間取り 1K



- 最寄り駅徒歩3分!
- 多沿線3駅利用可能!
- COREDO室町(映画館)至近・飲食店多数!
- 宅配BOX!
- 閑静な住宅街!
- 海外審査OK、保証会社簡単!

- 所在地 東京都中央区日本橋大伝馬町2-17
- 建物名 トーシンフェニックス日本橋三越前
- 構造 SRC造 地上13階建
- 所在階 3階 303
- 築年月 平成14年3月
- 専用面積 19.57m<sup>2</sup>
- 現状 居住中・8月31日退去予定
- 更新料 1ヶ月
- 備考 外国人相談可  
火災保険、保証会社加入必須

- 共有部分 バルコニー、オートロック、エレベーター、防犯カメラ、TVインターホン、宅配BOX、駐輪場
- 専有部分 フローリング、エアコン、ユニットバス、室内洗濯機置き場

最寄駅 「小伝馬町」  
 東京メトロ日比谷線 小伝馬町駅 徒歩3分  
 JR総武線快速 新日本橋駅 徒歩5分  
 東京メトロ銀座線・半蔵門線 三越前駅 徒歩6分

**みずべや**  
水商売のお部屋

**新宿本店** 新宿区西新宿7-12-3小島ビル3階  
TEL 03-6279-2032



**みずべや**  
歌舞伎のお部屋

**あずま通り店** 新宿区歌舞伎町1-8-3川川ビル2階  
TEL 03-6205-5732



**みずべや**  
池袋のお部屋

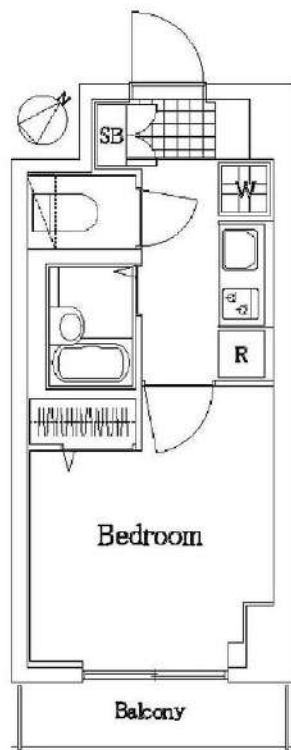
**池袋店** 豊島区池袋2-4-2YKビル1階  
TEL 03-6907-2660

# メインステージ銀座

号室	賃料
704	90,000円

☆TVモニターホン・浴室換気乾燥機☆

☆オートロック・宅配ボックス☆



図面が現状と異なる場合は現状優先とします。  
更新料：新賃料の1.5ヶ月分

管理費	6,000円		
敷金	1ヶ月	礼金	1ヶ月
所在地	東京都中央区 銀座8丁目16-3		
交通	都営大江戸線 築地市場 徒歩5分 東京メトロ銀座線 新橋 徒歩6分 東京メトロ日比谷線 東銀座 徒歩7分		
構造	鉄骨鉄筋コンクリート(SRC造) 11階建		
専有面積	20.26㎡	開口部方位	南東
総戸数	71戸	間取り	1K
築年月	2003/03	契約期間	2年
入居日	12月上旬 11/28退去		
設備等	都市ガス, 公共下水, オートロック, 宅配BOX, TVドアホン, BSアンテナ, CSアンテナ, CATV, 暖房便座, 浴室乾燥機, B・T別, 洗濯機置き場室内, ガスコンロ, コンロ2口, エレベーター, エアコン, 2階以上の物件, 外国人相談		
備考	賃料引落手数料(月額) ¥220 (税込) 鍵交換料 ¥22,000 (税込) 保険料 ¥15,000 駐車場: 無 駐輪場: 有 バイク置き場: 無 マンションタイプインターネット対応 入居可能日は、変更となる場合がございます。		

物件コード 7217 704 レインズコード下8桁 -

## ■保証会社必須物件■

全保連利用の場合：初回保証料【賃料+管理費】の50%

G T N利用の場合：初回保証料【賃料+管理費】の75%

※学生特典：学生の方は初回保証料無料（適用条件有）

## ★★安心入居サポート付帯物件★★

弊社では夜間緊急センターと提携し24時間365日の  
快適賃貸ライフをサポートします。

■インターネット申込 代理店取次サービスあり

■お引越業者（日本通運株式会社）紹介割引制度あり

## ●契約時必要書類

【契約者】住民票・顔写真付身分証・保険証

【連帯保証人】印鑑証明書・顔写真付身分証・保険証

みずいべや  
水商売のお部屋

新宿本店 新宿区西新宿7-12-3小島ビル3階  
TEL 03-6279-2032



みずいべや  
歌舞伎のお部屋

あずま通り店 新宿区歌舞伎町1-8-3長川ビル2階  
TEL 03-6205-5732



みずいべや  
池袋のお部屋

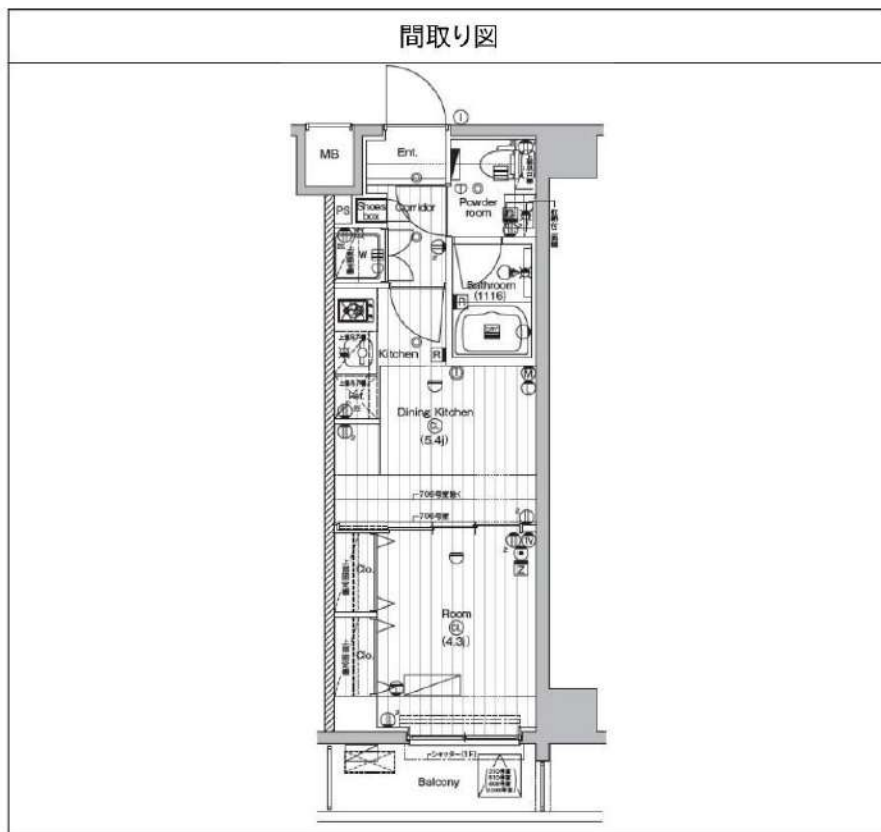
池袋店 豊島区池袋2-4-2YKビル1階  
TEL 03-6907-2660

# ザ・プレミアムキューブG潮見 306

間取り	賃料	管理費等
1DK	93,000円	15,000円

【Wi-Fiインターネット無料!※シーファイブ】ペット2匹可 ドッグラン付 築浅高級分譲賃貸マンション

【Wi-Fiインターネット無料!※シーファイブ】ペット2匹可 ドッグラン付 築浅高級分譲賃貸マンション



敷金/保証金	0円	礼金/権利金	93,000円
敷引/償却金	0円	更新料	1.5ヶ月(新賃料)
その他費用			
物件種別	マンション		
物件所在地	東京都江東区潮見2丁目10-25		
交通	京葉線 潮見駅 徒歩4分 東京メトロ有楽町線 辰巳駅 徒歩26分 東京メトロ有楽町線 豊洲駅 徒歩30分		
間取り詳細	DK 5.40畳		
構造	鉄筋コンクリート 3階 / 10階建		
面積	25.62㎡	向き	南
築年月	2019年3月	契約期間	普通借家契約 2年
駐車場		入居時期	2021年11月13日
設備	ガス給湯, バストイレ別, CS, シャワー, 2口コンロ, ガスキッチン, 温水洗浄便座, エアコン, 室内洗濯機置場, 押入, BS, モニタ付オートロック, シューズボックス, ネット使用料不要, クローゼット, フローリング, トイレ有, ガスコンロ, 防犯ガラス, ユニットバス, ガスコンロ設置済, バス有, 追い焚き風呂, システムキッチン, TVインターホン, 防犯カメラ, デザイナーズ, セキュリティ会社加入済, エレベーター, 外壁タイル張り, 管理室, 宅配BOX, 屋外駐車場		
入居諸条件	ペット可, 事務所不可, 二人入居可		
損害保険	要 23,000円(2年)		
保証会社	必須 総賃料の~50%		
備考	■入居中サポート21450円 ■抗菌代16500円 ■事務手数料11000円 ■火災保険23000円 ■保証会社必須~50% ■鍵交換代22000円 ■短期解約違約金有 ■AZP98000(★50) ■ペット(+敷1・償)		

物件番号: 1744306

※図面と異なる場合は現況を優先となります。

みずいばや  
水商売のお部屋

新宿本店 新宿区西新宿7-12-3小島ビル3階  
TEL 03-6279-2032



みずいばや  
歌舞伎のお部屋

あずま通り店 新宿区歌舞伎町1-8-3良川ビル2階  
TEL 03-6205-5732



みずいばや  
池袋のお部屋

池袋店 豊島区池袋2-4-2YKビル1階  
TEL 03-6907-2660

# ハーモニーレジデンス門前仲町

号室	賃料
1403	97,000円

★最寄り駅から日本橋駅・大手町駅・東京駅・銀座駅も目と鼻の先★



写真はイメージです。

分譲賃貸マンション  
ペット飼育可 保証金二ヶ月(退去時償却)



図面が現状と異なる場合は現状優先とします。  
更新料: 新賃料の1ヶ月分

管理費	10,000円		
敷金	0ヶ月	礼金	1ヶ月
所在地	東京都江東区 永代1丁目13-5		
交通	東京メトロ東西線 門前仲町 徒歩6分 都営大江戸線 門前仲町 徒歩6分		
構造	鉄筋コンクリート(RC造) 14階建		
専有面積	25.48㎡	開口部方位	北東
総戸数	64戸	間取り	1K
築年月	2013/12	契約期間	2年
入居日	相談 11/11退去(入居中)		
設備等	都市ガス, 公共下水, 宅配BOX, バス・トイレ別, 浴室乾燥機, 室内洗濯機置き場, 2階以上の物件, 最上階の物件, ペット相談, ガスコンロ, システムキッチン, コンロ2口, フローリング, パルコニー, エレベーター, CSアンテナ, BSアンテナ, エアコン, 独立洗面台, 防犯カメラ, 温水洗浄便座, 暖房便座, 収納, 下駄箱, モニタ付オートロック, ゴミ置場, インターネット接続可, シリンドキー(ディンプル), 二重床構造, ダブルロックキー, 24時間緊急通報システム, 人感照明センサー		
備考	※365日以内の解約の場合、短期解約違約金 賃料(管理費込) 1ヶ月分 ※更新事務手数料: 新賃料の0.5ヶ月分 ※退去時ルームクリーニング代: 48,400円(税込) 室内除菌消臭代: 5,500円(税込) 鍵交換料: 30,800円(税込) 保険料: 20,000円 2年 解約予告: 1ヶ月前		

物件コード 000000344\_1403

保証会社加入必須

I、新日本信用保証

- ①初回賃料総額40% (年額1万円)
- ②初回賃料総額80% (年額無)
- ③学生プラン初回3万円4年間年額無  
(5年目~年額1万円)※要学生証コピー  
口座振替手数料 220円(税込)/月

II、クレディセゾン

- ①初回賃料総額40% (年額1万円更新)  
※賃料(管理費込)が15万円以上年額1.4万円
- ②学生プラン初回1.5万円年額1万円※要学生証コピー

◆契約時必要書類◆

- ご契約者様 ・顔写真付身分証明書(1stコピー)  
・健康保険証(1stコピー)  
・住民票※マイナンバー非掲載
- ご入居者様 ・顔写真付身分証明書(1stコピー)

**みずいばや**  
水商売のお部屋

**新宿本店** 新宿区西新宿7-12-3小島ビル3階  
TEL 03-6279-2032



**みずいばや**  
歌舞伎のお部屋

**あずま通り店** 新宿区歌舞伎町1-8-3良川ビル2階  
TEL 03-6205-5732



**みずいばや**  
池袋のお部屋

**池袋店** 豊島区池袋2-4-2YKビル1階  
TEL 03-6907-2660



SYFORME MORISHITA-EKIMAE		201号室	
賃料	111,000円	共益費	10,000円
敷金	0ヶ月	礼金	1ヶ月
所在地	東京都江東区森下1丁目18番1号		
交通	都営地下鉄新宿線・大江戸線 『森下』駅 徒歩2分 都営大江戸線・東京メトロ半蔵門線 『清澄白河』駅 徒歩9分 都営地下鉄大江戸線 『両国』駅 徒歩9分		
構造	鉄筋コンクリート造 地上10階建	竣工	2020年6月
間取り	1DK	平米数	25.82㎡
契約	普通借家契約	期間	2年間
解約	2か月前（大手法人の場合相談可）		
更新料	新賃料1ヶ月分	ペット	可（敷金1ヶ月）
現況	入居中(12/12解約・退去予定)	入居日	12月下旬予定
火災	20,000円/2年	カギ	27,500円（税込）/入居時
備考	<ul style="list-style-type: none"> <li>◆貸主指定保証会社利用 クレディセゾン・エルズサポート、アーク賃貸保証のいずれかを利用。 （初回保証料40%、年間保証料10,000円） （外国籍の方の場合：エポスGTNを利用。初回保証料60%、月額保証料2%、年間保証料無し）</li> <li>◆ルームクリーニング代（52,800円（税込）/退去時）</li> <li>◆SYLAプレミアムクラブ加入（1,100円（税込）/月）</li> <li>◆指定電力会社加入（四国電力「従量電灯Bバリュープラン」）</li> </ul> <p>消費税等の税率が変動した場合には、変動後の税率により再計算する。</p>		
設備	オートロック・カラーモニター付インターホン・宅配ボックス エレベーター・エアコン・バストイレ別・温水洗浄便座 フローリング・システムキッチン・洗濯機置場・浴室換気乾燥機		

シーラのマンションにお住まいの方には  
お得な情報が盛りだくさん！！

シーラのマンションにお住まいの方  
**優待割引！**  
休日はレンタカーでお出かけ♪



日経レンタカー × SYLA

低糖質メニューで健康生活♪  
新しい住まいで、  
新しい食生活をはじめませんか。

noSh ナッシュ × SYLA

シーラのスタイリッシュなマンションで  
空間価値の向上を！【レンタル家具】  
★シーラ会員限定価格★

CLAS × SYLA

その他多数提携店あり！



201号室  
賃料：111,000円  
共益費：10,000円

A type 1DK WIC ルーム

専有面積 / 25.82㎡ (約7.81坪)  
●バルコニー面積 / 3.60㎡ (約1.08坪)



※図面と相違する場合は現況を優先いたします。

みずいべや  
水商売のお部屋

新宿本店 新宿区西新宿7-12-3小島ビル3階  
TEL 03-6279-2032



みずいべや  
歌舞伎のお部屋

あずま通り店 新宿区歌舞伎町1-8-3奥川ビル2階  
TEL 03-6205-5732



みずいべや  
池袋のお部屋

池袋店 豊島区池袋2-4-2YKビル1階  
TEL 03-6907-2660