

駅近分譲賃貸マンション

【名称】

物件名：ドルチェ日本橋浜町・吾番館 201号室

半蔵門線
水天宮駅 徒歩5分

都営新宿線 浜町駅 徒歩6分



【所在】(住居表示)

- ◆ 東京都中央区日本橋浜町3丁目18-6
- ◆ 建物構造:鉄骨鉄筋コンクリート造11階建て
- ◆ 建物階建:地上11階建て2階部分
- ◆ 専有面積:20.57㎡(壁芯)
- ◆ 築年月:2005年7月築
- ◆ 間取り:1K

【募集条件】(用途:住居用)

- ◆ 賃料/月額:75,000円 管理費/月額:14,000円
- ◆ 礼金:1ヵ月
- ◆ 敷金:無し
- ◆ 賃貸借の種類:普通賃貸借契約(2年間)
- ◆ 更新料:新賃料の1ヶ月分
- ◆ 現況:空室 / 入居日:相談
- ◆ 借家人賠償保険要加入:22,000円(2年)
- ◆ 保証会社要加入
- ◆ 1年未満の短期解約は1ヶ月分の違約金有り
- ◆ シンサポート24(2年契約)20,000円

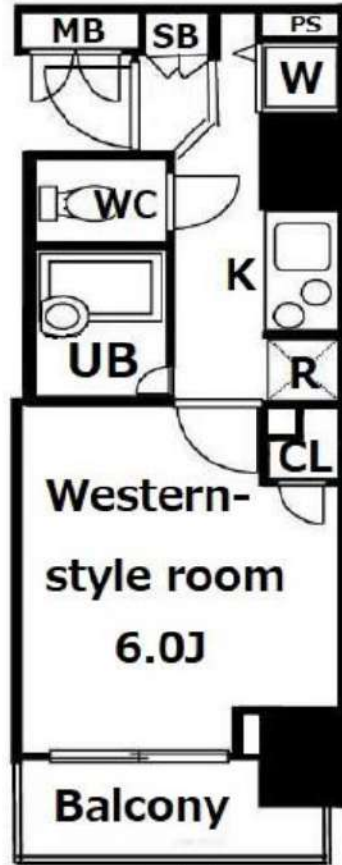
～入居時の契約金内訳～

	実費	円
当月分日割り賃料		円
当月分日割り共益費		円
翌月分賃料	75,000	円
翌月分共益費	14,000	円
家財保険	22,000	円
保証会社初回加入料	53,400	円
事務手数料	11,000	円
仲介手数料	-	円
鍵交換	23,000	円
礼金	75,000	円
敷金	0	円
シンサポート24	20,000	円
合計	293,400	円

★近隣には大型スーパーやコンビニ多数あり生活しやすい抜群なロケーションです♪

★オートロック、防犯カメラに加え、24時間管理の安心セキュリティシステムなので、女性にも安心してお住いいただけます♪♪

★マンションの周辺は商業施設も多く、生活環境は良好♪



建物設備等

電気:東京電力 ガス:東京ガス
 飲用水:公営/排水:本下水
 モニター付オートロック、防犯カメラ、24時間ゴミ出し可、エレベーター、宅配ボックス、バス・トイレ別、シャワー、システム2口ガスキッチン、給湯、エアコン、CATV、CS対応、BS対応、光ファイバー、フローリング、バルコニー、室内洗濯機置場、クローゼット、シューズボックス、駐輪場、【退去時】ルームクリーニング代35,000円(税別)、エアコン洗浄代12,000円(税別) ※退去時

※図面が現況と異なる場合は現況を優先と致します。

みずべや
水商売のお部屋

新宿本店 新宿区西新宿7-12-3小島ビル3階
TEL 03-6279-2032



みずべや
歌舞伎のお部屋

あずま通り店 新宿区歌舞伎町1-8-3良川ビル2階
TEL 03-6205-5732



みずべや
池袋のお部屋

池袋店 豊島区池袋2-4-2YKビル1階
TEL 03-6907-2660

★新築★駅近♪前家賃含む
初期費用6万円キャンペーン★



Art Avenue オススメポイント!!

最寄りの 大島駅 徒歩5分♪安心のオートロック・ダブルロック★
宅配ボックスで荷物の受け取りも便利♪浴室乾燥機・独立洗面台
で水回りも快適★



● 敷金なし物件で図面記載以外の保証会社を利用される場合、敷金1か月が追加になる場合がございます。● 広告期限 2021年11月末迄
● 図面と現況が異なる場合は現況優先となります。写真は同物件 別部屋の場合がございます。● 消費税相当分は変動するものとします。

ミイェ大島 303

ミイェオオマ

都営新宿線 大島 駅 徒歩5分
都営新宿線 東大島 駅 徒歩7分
JR総武線 亀戸 駅 徒歩20分

〒136-0072 東京都 江東区大島 7- 21- 17

入居時期 即入居可

賃料	82,000円	共益費	3,000円
敷金	--	礼金	--
● 契約形態 : 再契約型定期借家		● 契約期間 : 1年	
● 解約予告 : 1ヶ月前通知		● 敷金償却 :	
● 再契約料 : 新賃料の0.5ヶ月分		● 再契約事務手数料 :	
建物概要			
● 構造 : 木造 3階建て (所属階3階)		● 総戸数 : 12戸	
● 完成 : 2021年05月		● 間取 / 専有面積 : 1K / 19.47㎡	
設備			
メーキングス有タイプ / バスト別 / エアコン台数1 / コロガス 2口 設置済み / 洗濯機置場室内 / 照明台数1 / 収納数1 / シューズボックス1 / バルコニー / ロフト5.4帖 / クロスカーテン / 浴室乾燥機 / 洗浄便座 / 電房便座 / 洗面化粧台 / フロリング / TVモニター付エアコン / オートロック / タブレットキー / ガスコンロ / 敷地内ごみ置き場 / 宅配ボックス / インターネット接続無料 / ファミリーネット / 最大通信速度1Gbps・差せば使用可 / 駐輪場あり敷地内各世帯1台まで・A19不可			
諸費用			
ClubA&A (月額) 1,320円 諸経費 1,100円			
その他条件			
● 保証会社加入必須 : 全保連※ 契約時月額賃料の50%/1年毎に1万円 ● 再契約型定期借家契約 ● ClubA&A 家財保険 24時間サポートダイヤル ● 入居者様限定の福利厚生サービスをセットにしたサービス ● 諸経費 : 書類作成・郵送料金 ● 契約開始後 1年未満解約の場合違約金 1ヶ月 (賃料+共益費) 有 ● 新築時は鍵交換無しのため、鍵交換代はかかりません (通常 税別20,000円)			

みずいべや
水商売のお部屋

新宿本店 新宿区西新宿7-12-3小島ビル3階
TEL 03-6279-2032



みずいべや
歌舞伎のお部屋

あずま通り店 新宿区歌舞伎町1-8-3良川ビル2階
TEL 03-6205-5732



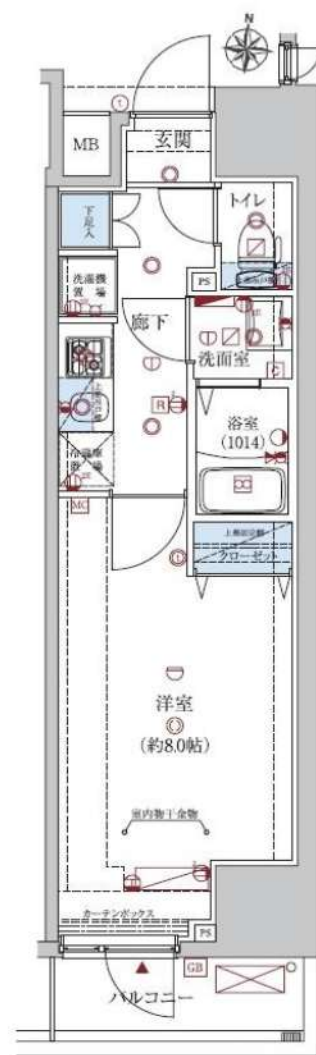
みずいべや
池袋のお部屋

池袋店 豊島区池袋2-4-2YKビル1階
TEL 03-6907-2660

レグジー清澄白河

号室	賃料	管理費	敷金	礼金	保証金
405	87,000円	10,000円	0ヶ月	0ヶ月	1ヶ月
交通	東京外口半蔵門線/都営大江戸線 「清澄白河」駅徒歩12分		東京外口半蔵門線/都営新宿線 「住吉」駅徒歩11分		

南向きのお部屋・ペット飼育可能



図面・写真と現状が異なる場合は現状優先と致します。

概要	所在地	〒135-0011 東京都江東区扇橋1-5-4		
構造	鉄筋コンクリート造 地上9階建			
築年数	2017年6月	契約形態	普通契約2年	
専有面積	25.94㎡	間取り	1K	
火災保険料【2年間】 24時間緊急対応料	20,000円	取手数	10,000円(税別)	
	15,000円(税別)	更新料	新賃料1ヶ月分 契約2年間	
保証会社(必須)	月額保証料: 総賃料の1% (最低1000円) 別途 引落手数料500円(税別)※年更新料無			
	初回保証料: (総賃料+月額保証料) × 50% 株式会社にじいろライフ※その他保証会社取扱いあり			
設備	専有部分			
	<ul style="list-style-type: none"> ・クローゼット ・フローリング ・室内洗濯機置場 ・エアコン ・下足入れ ・人感センサー ・独立洗面化粧台(鏡裏収納あり) ・TVモニター付インターホン ・システムキッチンガス2口 ・浴室暖房換気乾燥機 ・温水洗浄便座 ・照明器具 			
その他	共有部分			
	<ul style="list-style-type: none"> ・オートロック ・防犯カメラ ・メールボックス ・宅配ボックス ・エレベーター ・BS・110°CS ・駐車場※空き情報・詳細は建物管理に要確認 ・バイク置場※空き情報・詳細は建物管理に要確認 ・駐輪場※空き情報・詳細は建物管理に要確認 ・24時間ゴミ出し可能 ・インターネット(NTT Bフレッツ) ・カラーモニター付インターホン 			
必要書類	内見時期	10月1日	入居時期	10月下旬
	保証金1ヶ月分は契約時償却 ペット飼育可能(敷金1ヶ月分追加・退去時償却)※飼育規則は建物管理に要確認 退去時ハウスクリーニング代請求 短期解約違約金有り(1年未満の場合賃料1ヶ月分) 建物管理【樹クレアスコミュニティー TEL 03-6824-9550】 退去日 9月30日予定			
申込時	身分証明書			
契約時	住民票(3ヶ月以内) 認印(シャチハタ不可)			



水商売のお部屋

新宿本店 新宿区西新宿7-12-3小島ビル3階
TEL 03-6279-2032



歌舞伎のお部屋

あずま通り店 新宿区歌舞伎町1-8-3泉川ビル2階
TEL 03-6205-5732



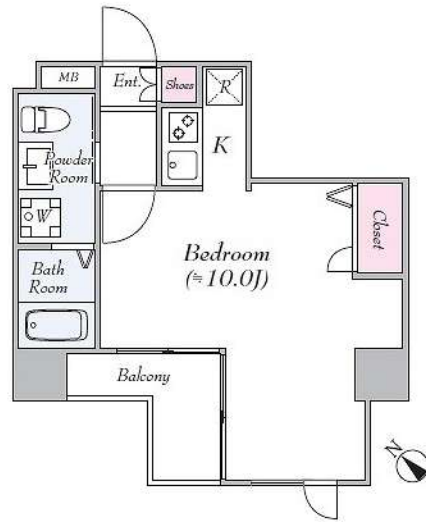
池袋のお部屋

池袋店 豊島区池袋2-4-2YKビル1階
TEL 03-6907-2660

外観



間取り



エクシム門前仲町

903

賃料	94,000円		
管理・共益費	管理費 15,000円	共益費 0円	
間取り	1R	物件種別	マンション
雑費	-	振替手数料	550円
敷金	-	礼金	1.0ヶ月
保証金	-	敷引/償却	-/-
交通	東京メトロ東西線「門前仲町」駅 徒歩 9分 東京メトロ日比谷線「茅場町」駅 徒歩13分		
物件所在地	東京都江東区永代一丁目3-6		
構造	鉄骨鉄筋コンクリート造 地上13階建 9階部分		
専有面積	28.26㎡	向き	南西
築年月	2005年 3月	入居時期	2021年11月下旬
契約期間	2年間（更新可）	原状回復	退去時精算
更新料	新賃料1ヶ月分	更新事務手数料	新賃料0.5ヶ月分+税
損害保険	2年	20,000円	
その他費用	鍵交換代:27500円 安心入居サポート:16500円 引越虫駆除サービス:16500円		
駐車場・駐輪場・バイク置場等の建物設備については下記建物管理会社へお問い合わせ下さい。			
建物管理会社	住友不動産建物サービス	0120-093-155	
保証会社	必須 (あんしん保証等)	初回保証料、賃料等の合計金額の50% 年間更新料、10,000円	
セールスポイント	ペット可（成長時体長40cm、体重10kg以内の犬・猫1匹まで）		
設備	24時間ゴミ出し可、エレベーター、外壁タイル張り、宅配BOX、敷地内ゴミ置き場、分譲タイプ、防犯カメラ、管理室、メールボックス、システムキッチン、バス・トイレ別、浴室乾燥、温水洗浄便座、洗面化粧台、バス有、トイレ有、シャワー、エアコン、インターホン、2F以上、モニター付オートロック、給湯、24時間換気システム、フローリング、室内洗濯機置場、クローゼット、シューズボックス		
備考			

エントランス



室内

キッチン

バスルーム

※図面と現状が異なる場合は、現状が優先となります。■申込の際は弊社書式にてお願いします。■お部屋は原則として「クリーニング中」以外現状渡しです。■保証会社必須(あんしん保証・ルームバンクインシチュアなど複数取扱有)。初回保証料は、賃料等の合計金額の50%。年間更新料は10,000円。但し大手法人契約の場合で保証会社利用しない場合は敷金1か月分増です。■ペット飼育可の物件でペットを飼育する際は、申込書にその旨(種類・数)を記載。敷金1か月分増。建物管理規約等により制限があります。また管理規約や使用細則等の違反により賃貸借契約が解除となる場合があります。■建物全館禁煙(電子タバコ含む)です。但し、専有部分においては、退去時に天井壁クロスを張替え(借主全額負担)を前提に容認します。■短期滞泊(1年未満・フリーレント)についての契約の場合は1年9か月未満滞泊金賃料等の1か月分。■解約予告2か月前。更新料、新賃料1か月分。更新事務手数料0.5か月分(税別)。■駐車場・駐輪場・バイク置場については建物管理会社への空き確認を要します。また、お申し込みは原則別途建物管理会社にお申し込み願います。■楽器使用相談物件可の物件の場合、建物管理規約等の制限があります。使用時間、音量について他の居住者様へのご配慮をお願いします。騒音苦情については、契約解除となる場合があります。■退去時にルームクリーニング、エアコンクリーニング等の費用負担があります。■インターネット回線については入居者様ご自身の責任で利用となります。ご希望の回線が建物に導入されていない場合もございます。■空き予定の場合は、先行契約となります。■空予定の物件の場合、室内写真の提供が出来ない場合があります。

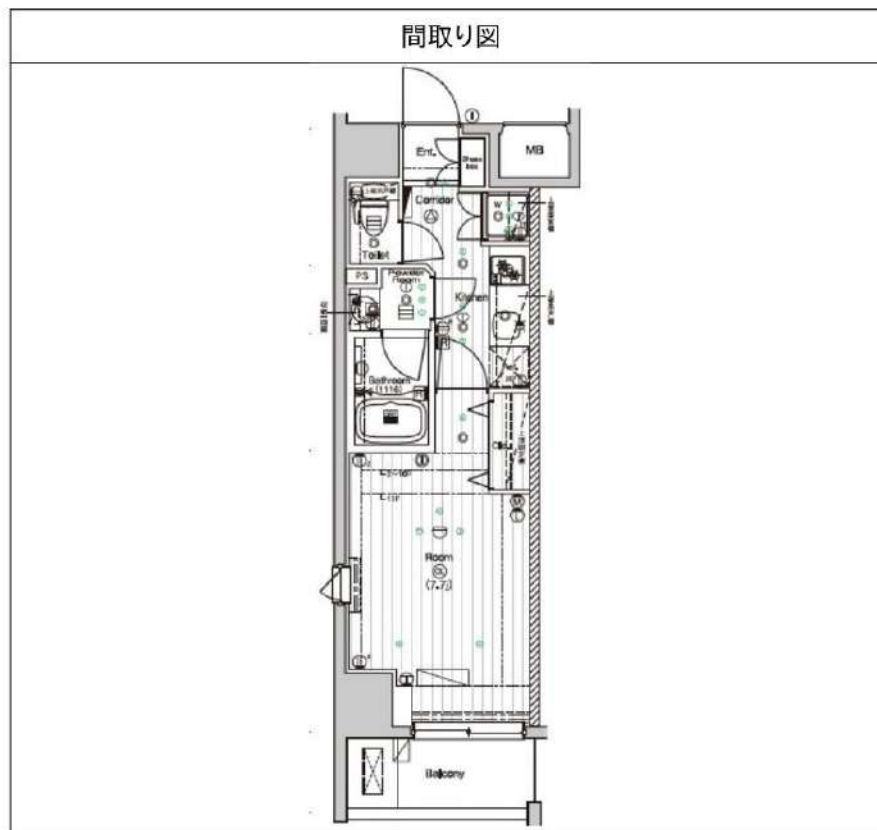


PREMIUM CUBE 日本橋浜町 701

間取り	賃料	管理費等
1K	99,500円	12,000円

【Wi-Fiインターネット無料※シーファイブ】ペット2匹飼育可 築浅高級分譲デザイナーズ 洗面所完全独立タイプ!追い炊き機能付きバスルーム!

【Wi-Fiインターネット無料※シーファイブ】ペット2匹飼育可 築浅高級分譲デザイナーズ 洗面所完全独立タイプ!追い炊き機能付きバスルーム!



敷金/保証金	0円	礼金/権利金	0円
敷引/償却金	0円	更新料	1.5ヶ月(新賃料)
その他費用			
物件種別	マンション		
物件所在地	東京都中央区日本橋浜町1丁目10-3		
交通	都営新宿線 浜町駅 徒歩4分 都営浅草線 東日本橋駅 徒歩5分 総武線快速 馬喰町駅 徒歩7分		
間取り詳細			
構造	鉄筋コンクリート 7階 / 11階建		
面積	26.10㎡	向き	南西
築年月	2016年5月	契約期間	普通借家契約 2年
駐車場		入居時期	2021年7月3日
設備	24時間換気システム, 浴室乾燥, ガス給湯, バス・トイレ別, CS, シャワー, 2ロコンロ, ガスキッチン, 温水洗浄便座, エアコン, 室内洗濯機置場, 押入, BS, モニタ付オートロック, シューズボックス, ネット使用料不要, クローゼット, フローリング, トイレ有, ガスコンロ, ユニットバス, バス有, 追い炊き風呂, システムキッチン, TVインターホン, デザイナーズ, エレベーター, 外壁タイル張り, 宅配BOX		
入居諸条件	ペット可, 事務所不可, 二人入居可		
損害保険	要 23,000円(2年)		
保証会社	可 総賃料の~50%		
備考	■入居中サポート21450円 ■抗菌代16500円 ■事務手数料11000円 ■鍵交換代22000円 ■火災保険23000円 ■保証会社必須~50% ■短期解約違約金有 ■ペット(+敷1・償)		

※図面と異なる場合は現況を優先となります。

物件番号: 2035701



みずべや
水商売のお部屋

新宿本店 新宿区西新宿7-12-3小島ビル3階
TEL 03-6279-2032



みずべや
歌舞伎のお部屋

あずま通り店 新宿区歌舞伎町1-8-3長川ビル2階
TEL 03-6205-5732



みずべや
池袋のお部屋

池袋店 豊島区池袋2-4-2YKビル1階
TEL 03-6907-2660



複数路線利用可能で利便性抜群！浴室TV・ウォークインクローゼットなど設備充実♪

1K	専有面積	26.43㎡
賃料	105,000円	
管理費	10,000円	
礼金	1ヶ月	敷金 1ヶ月
入居時期	予定 2021年12月03日	

◆アクセス 都営大江戸線「森下（東京）」駅徒歩 1分

都営新宿線「森下（東京）」駅徒歩1分 東京メトロ半蔵門線「清澄白河」駅徒歩8分

◆物件概要

- ・住所/東京都江東区森下1丁目 14-8
- ・構造/鉄筋コンクリート造地上階数 15階
- ・築年数/2020年4月
- ・駐車場/無 ・駐輪場/ 設備 有 ・バイク置き場/設備 無 ※設備有の場合は要問い合わせ
- ・向き/西
- ・契約期間/普通借家契約 2年
- ・更新料/新賃料の 1.5 ヶ月+更新事務手数料16,500円 (税込)

◆初期費用

- ①保証委託料/にじいろ◎月額保証料：賃料+管理費の1%※最低保証料1,000円 ◎初回保証委託料：賃料+管理費+月額保証料の80%◎決済手数料：毎月550円(税込)
- ②損害保険/有り 火災保険 24ヶ月 23,000円
- ③当月分日割賃料
- ④翌月分賃料
- ⑤その他費用/安心入居サポート (税込・必須) :16500円 鍵交換費用 (税込・必須) :27500円

◆入居諸条件

ペット(相談)、ルームシェア(相談)、外国人入居(相談)、学生専用(可)、楽器使用(相談)、高齢者(相談)、子供(不可)、事務所(不可)、性別(不問)、単身(可)、二人入居(相談)、法人(可)、未成年契約(不可)

◆設備

2F以上、オートロック、モニター付オートロック、角住戸、デザイナーズ、防犯カメラ、メールボックス、セキュリティ会社加入済、24時間換気システム、2ロコンロ、B.S.C.S.、インターホン、ウォークインクローゼット、エアコン、ガス給湯、クローゼット、システムキッチン、シューズボックス、ネット使用料不要、バス・トイレ別、フローリング、マルチメディアコンセント、ユニットバス、温水洗浄便座、高速ネット対応、室内洗濯機置場、人感照明センサー、洗面化粧台、洗面所独立、洗面台、浴室乾燥、宅配ボックス、敷地内ゴミ置場

◆備考

短期解約違約金有 (1年未満解約賃料+管理費1.5ヶ月分)
2ヶ月前解約予告
先行申込可
法人契約の場合：礼金1か月追加で法人規定ご相談可能
退去時ルームクリーニング 費用(税込):39,600円
退去時エアコン内部洗浄費用(税込)：13,200円/台
ネット無料：つなぐネット (全戸一括型、使用時の環境・状況により速度が低下する場合有)
ペット飼育相談 (小型犬または猫2匹まで) 飼育の際は1匹につき敷金1ヶ月追加、退去時償却
楽器使用相談可：但し消音機能付き・他の居住者よりクレームがあった場合即時使用中止

◆周辺施設

- ・ファミリーマート 森下一丁目店
- ・セゾングループ 江東森下1丁目店
- ・くすりの福太郎 森下駅前店
- ・0-17 江東森下一丁目店



←居室内VR写真



※図面と異なる場合は現況を優先となります。
※賃料発生日は申込から原則2週間となります。

メイクスデザイン森下 401

賃貸マンション



みずべや
水商売のお部屋
新宿本店 新宿区西新宿7-12-3小島ビル3階
TEL 03-6279-2032



みずべや
歌舞伎のお部屋
あずま通り店 新宿区歌舞伎町1-8-3長川ビル2階
TEL 03-6205-5732



みずべや
池袋のお部屋
池袋店 豊島区池袋2-4-2YKビル1階
TEL 03-6907-2660

貸マンション

月島駅

パティナー月島 604

間取り
1K

専有面積
26.53㎡

築年月
2016年03月



チェックポイント!

駐輪場有(500円/月),主要採光面:南東向き,2面採光,デザイナーズ,常時ゴミ出し可能,分譲タイプ,角部屋,24時間換気システム,浴室乾燥機,温水洗浄便座,洗面台,洗面所独立,2口コンロ,システムキッチン,クローゼット,シューズボックス,室内洗濯機置場,給湯,都市ガス,フローリング,エアコン,C.S,B.S端子,CATV,インターネット対応,光ファイバー,ダブルロックドア,オートロック,モニタ付オートロック,モニタ付インターホン,ディンプルキー,防犯カメラ,バルコニー,エレベーター,宅配BOX



物件種目	貸マンション
最寄駅	月島
間取タイプ	1K
賃料	105,000円
賃貸条件	礼金なし 敷金1ヶ月 敷引1ヶ月 保証金なし

物件所在地	東京都中央区佃2丁目22-7		
交通	東京メトロ有楽町線 月島 徒歩3分		
建物	建物名	パティナー月島 604	
	構造・規模	RC 12階建/6階部分	
	使用部分積	26.53㎡	
	間取内訳	洋7.7 K2.5	
築年月	2016年03月	契約期間	2年
管理費等	15,000円/月		
駐車場			
現況	空家	入居日	即時
設備	浴室乾燥機,温水洗浄便座,洗面台,洗面所独立,2口コンロ,システムキッチン,クローゼット,シューズボックス,室内洗濯機置場,給湯,都市ガス,フローリング,エアコン,C.S,B.S端子,CATV,インターネット対応,光ファイバー,ダブルロックドア,オートロック,モニタ付オートロック,モニタ付...		
保険等	要 2年20,000円		
備考	★☆人気の月島エリアに佇むラグジュアリーな築浅分譲タイプ ☆☆6階部分東南角部屋で日当たり・眺望・広めの1Kタイプ、スタイリッシュな内装設備 更新料:新賃料1ヶ月 賃貸保証:利用可 初回保証料:賃料+管理費の50% 利用駅1:JR京葉線 越中島 徒歩9分 利用駅2:東京メトロ東西線 門前仲町 徒歩13分		

みずべや
水商売のお部屋



新宿本店 新宿区新宿7-12-3小島ビル3階
TEL 03-6279-2032

みずべや
歌舞伎のお部屋

あずま通り店 新宿区歌舞伎町1-8-3良川ビル2階
TEL 03-6205-5732



みずべや
池袋のお部屋

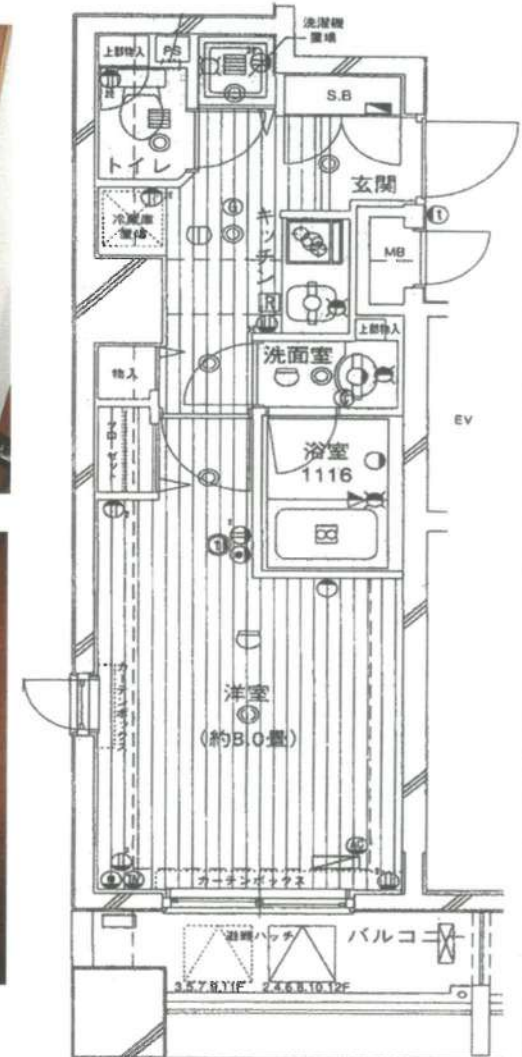
池袋店 豊島区池袋2-4-2YKビル1階
TEL 03-6907-2660

分譲賃貸マンション

FOR RENT

～複数路線利用可～

物件名	パークウェル京橋	
住所	東京都中央区八丁堀三丁目8-4	
専有面積	26.51㎡	
バルコニー面積	4.50㎡	
間取り	Studio	
構造	鉄骨鉄筋コンクリート造陸屋根13階建	
階数	12階部分	
総戸数	54戸	
築年月	2001年10月	
賃料	月額	110,000 円
共益費	月額	5,000 円
管理費	月額	なし 円
敷金	1ヶ月	
礼金	1ヶ月	
家財保険	月額	18,000 円
契約期間	2年間（普通借家）	
更新料	新賃料の1ヵ月分	
更新事務手数料	0.25ヶ月（税別）	
解約予告	1ヶ月前予告	
入居時期	即日	
駐車場・駐輪場等	自転車置場：要問合せ	
交通	東京メトロ日比谷線「八丁堀」駅 徒歩約4分 都営地下鉄浅草線「宝町」駅 徒歩約4分 東京メトロ銀座線「京橋」駅 徒歩約7分 東京メトロ有楽町線「新富町」駅 徒歩約7分	
設備	オートロック・テレビモニター付きインターホン・シューズボックス・浴室暖房乾燥機・シャワートイレ・洗面化粧台・室内洗濯機置場・2口ガスコンロ・エアコン	
備考欄	※ペット飼育（預りも含む）不可 ※ピアノ等の楽器類は使用不可 ※喫煙は不可 ※民泊は不可 ※1年以内短期解約は家賃1ヵ月分をもって違約金とさせていただきます。	



・申込時必要書類

- ①個人契約者：収入証明・身分証明書等
法人契約者：会社謄本・決算書・入居者の身分証明書写し等
- ②入居者：住民票・身分証明書写し等

※保証会社（全保連・口座引落）の利用を必須とさせていただきます。

※退去時のハウスクリーニング、エアコン洗浄等を貸主指定の業者で借主負担にておこなっていただきます。

※図面と現状に相違ある場合は、現状優先とします。

※写真は全て、2021年10月9日に撮影したものです。



みずびや
水商売のお部屋
新宿本店 新宿区西新宿7-12-3小島ビル3階
TEL 03-6279-2032



みずびや
取巻楼のお部屋
あすま通り店 新宿区歌舞伎町1-8-3民川ビル2階
TEL 03-6205-5732



みずびや
池袋のお部屋
池袋店 豊島区池袋2-4-2YKビル1階
TEL 03-6907-2660

貸マンション

小伝馬町駅

ミエーレ日本橋(ミエーレニホンバシ)

間取り
1LDK

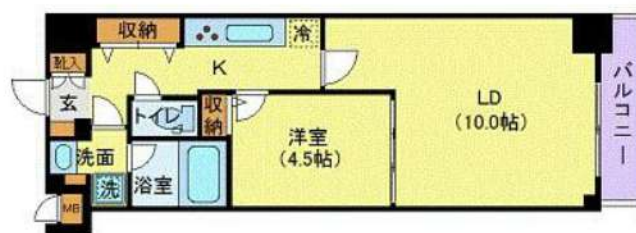
専有面積
40.04㎡

築年月
2015年02月



チェックポイント！

駐輪場有、主要採光面：北東向き、外観タイル張り、常時ゴミ出し可能、分譲タイプ、B・T別、シャワー、追焚機能、浴室乾燥機、トイレ、温水洗浄便座、洗面台、洗面所独立、ガスコンロ付、3口以上コンロ、システムキッチン、グリル、収納スペース、クローゼット、シューズボックス、ベッド、冷蔵庫、照明器具、家具付き、家電付、室内洗濯機置場、洗濯機置場、給湯、都市ガス、全居室フローリング、冷房、暖房、エアコン、オートロック、モニタ付オートロック、モニタ付インターホン、防犯カメラ、バルコニー、エレベーター、宅配BOX



物件種目	貸マンション
最寄駅	小伝馬町
間取タイプ	1LDK
賃貸条件	賃料 178,000円 礼金1ヶ月 敷金なし 保証金なし

物件所在地	東京都中央区日本橋大伝馬町		
交通	東京メトロ日比谷線 小伝馬町 徒歩2分		
建物	建物名	ミエーレ日本橋(ミエーレニホンバシ)	
	構造・規模	RC 12階建/3階部分	
	使用部分積	40.04㎡	
	間取内訳	洋室4.5畳/LD10畳/K2畳	
築年月	2015年02月	契約期間	2年
管理費等	10,500円/月 共益費なし 雑費なし		
駐車場			
現況		入居日	相談
設備	B・T別、シャワー追焚機能浴室乾燥機、トイレ、温水洗浄便座、洗面台洗面所独立、ガスコンロ付、3口以上コンロ、システムキッチン、グリル、収納スペース、クローゼット、シューズボックス、ベッド、冷蔵庫、照明器具、家具付き、家電付、室内洗濯機置場、洗濯機置場、給湯、都市ガス、全居室フロー...		
保険等	要 2年20,000円		
備考	SETUP賃貸 livemax1500 SETUP賃貸で検索 仲介業者様専用サイトはこちら IDとパス共に livemax1500 鍵交換代：22,000円 クリーンコート代：4,400円 事務手数料：11,000円 更新料：新賃料1ヶ月 賃貸保証：加入要 MSS 初回保証料：総賃料の10.0% 更新保証料：1万円/年 クレジット決済：初期費用可 利用駅1：JR総武本線 馬喰町 徒歩4分 利用駅2：都営新宿線 馬喰横山 徒歩4分		

みずべや
水商売のお部屋



新宿本店 新宿区西新宿7-12-3小島ビル3階
TEL 03-6279-2032

みずべや
歌舞伎のお部屋

あずま通り店 新宿区歌舞伎町1-8-3良川ビル2階
TEL 03-6205-5732



みずべや
池袋のお部屋

池袋店 豊島区池袋2-4-2YKビル1階
TEL 03-6907-2660