

プレール・ドゥーク西大島駅前

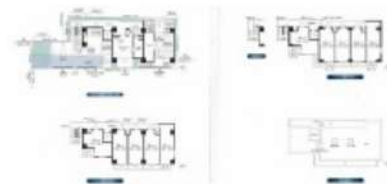
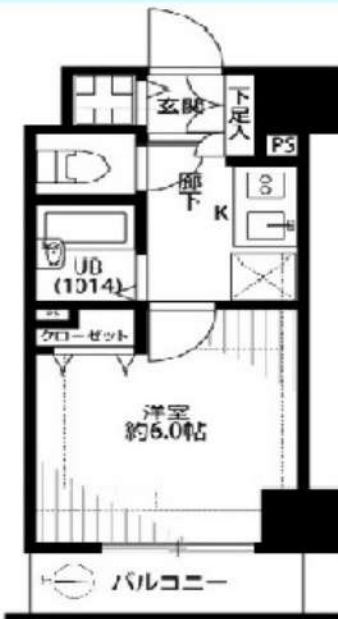
住み替え応援システムRe・Room
家賃でポイントがたまる！
住み替えで使ってお得！

安心管理システム24時間管理
学生・女性にオススメ

「西大島」駅徒歩約1分！3駅3路線利用可能

バス・トイレ別、2口ガスコンロキッチン

オートロック・宅配ボックス有り



ACCESS

都営新宿線 西大島駅 徒歩1分

東京メトロ半蔵門線 住吉 徒歩10分

JR総武線 亀戸 徒歩12分

1103号室

賃料 75,000円

管理費 8,000円

敷金 1ヶ月 礼金 1ヶ月

OUTLINE

間取り	1K	タイプ		専有面積	20.77㎡
入居日	2021年11月中旬		内見	不可 11/5以降可	
「木下の賃貸」友の会費		1,800 円(税込)/月額			
所在地	東京都江東区大島1丁目30-1				
構造	RC造	規模	12階建11階		
竣工日	2008年07月	総戸数	56戸		
駐車場施設	有	空き	要確認		
駐輪場施設	有	空き	要確認		
駐車場敷金	なし	駐車場賃料	27,500 円/月額		
ペット飼育	不可	ペット飼育の場合の敷金			
方位	西	ガス	株式会社CDエナジーダイレクト推奨		
電気	株式会社CDエナジーダイレクト推奨				

LEASE CONDITION

契約期間	2年	更新料	新賃料	1ヶ月
解約予告	1ヶ月前に文書で当社宛に通知			
鍵交換費	27,500 円(税込)	消毒代	26,400円(税込)	

EQUIPMENT

オートロック	○	洗濯機置場	○	バルコニー	○
エレベーター	○	浴室乾燥機	○	CATV	○
TVモニター付きインターフォン	○	洗浄機能付トイレ便座	○	BSアンテナ	○
宅配ボックス	○	追い焚き	○	CSアンテナ	○
ガスコンロ	○	居室床材フローリング	○	カーシェアリング	
IHクッキングヒーター		エアコン	○		
独立洗面台		浄化槽			

※保証会社利用必須です。木下グループをご利用の場合、初回保証料80%と月額550円(税込)の利用手数料、また2年毎に20,000円の継続保証委託料が必要です。※CATV、BS・CS110°、インターネット、カーシェアリング等には別途契約、費用がかかります。※退去時に最低限必要な金額はルームクリーニング代36,300円(税込)~(お部屋の広さにより異なります)、エアコン洗浄代8,800円(税込)~です。※駐車場のみをご契約の場合は敷金1ヶ月をお預かり致します。※消費税等の税率が変動した場合は、それに応じて消費税等相当額も変動致します。※入居者補償制度あり(借家人賠償特約付き火災保険の保険料相当額として月額940円をご負担いただけます)※契約時消毒代として26,400円(税込)を頂いております。

※図面と現況が異なる場合には現況を優先とします。



新宿本店 新宿区西新宿7-12-3小島ビル3階
TEL 03-6279-2032



あずま通り店 新宿区歌舞伎町1-8-3良川ビル2階
TEL 03-6205-5732



池袋店 豊島区池袋2-4-2YKビル1階
TEL 03-6907-2660

FOR RENT

物件名	フレイルドック銀座イーストⅢ			
間取	1K			
賃料	903	78,000	円	
管理費	20,000			円
礼金	0	ヶ月	敷金	0 ヶ月

住所	東京都中央区築1-2-2		
交通	日比谷線 八丁堀駅 徒歩3分		
	有楽町線 新富町駅 7分		
構造	RC造 地上10階建		
竣工	2006年11月		
開口向	南	入居開始日	即
専有部	21.24㎡	解約予告	2ヶ月前
更新料	新賃料1.5ヶ月	内見	可
建物管理	(株)キノシタコミュニティ(03-5908-2270)		
備考	<ul style="list-style-type: none"> ●家財保険 月額850円 ●鍵交換代27,500円～(任意) ●事務手数料11,000円 ●退去時清掃費38,500円(退去時) ●1年未満での解約は違約金2ヶ月 ●1年以上2年未満での解約は違約金1ヶ月 ●保証会社利用必須(家賃総額の30%～) (クレディセゾン・全保連ほか) <p>※審査状況により条件変更もございます。 図面と現況が異なる場合は現況を優先します。</p>		



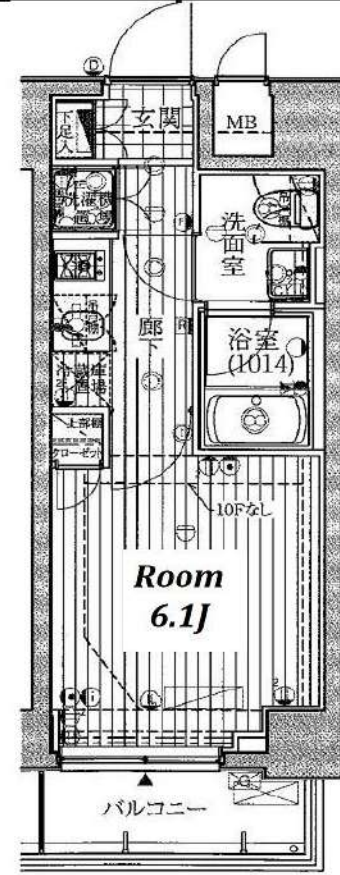
初期費用のクレジットカード決済
 VISA JCB IC CARD
 リボ・分割払いが可能!

★入って安心★
 20,000円 2年間(必須)

住まいレスキュー24

- ◆TVモニター付オートロック
 - ◆エレベーター
 - ◆エアコン
 - ◆システムキッチン(2口ガスコンロ)
 - ◆浴室換気乾燥機
 - ◆洗浄機付暖房便座
 - ◆独立洗面台
 - ◆24時間換気システム
 - ◆室内洗濯機置き場
 - ◆専用ゴミ置き場
 - ◆BS・CS
 - ◆宅配BOX
 - ◆駐輪場
- ※最新の空き状況は建物管理に要確認

★設備内容★



903号室
 即入居



新宿本店 新宿区西新宿7-12-3小島ビル3階
 TEL 03-6279-2032



あずま通り店 新宿区歌舞伎町1-8-3良川ビル2階
 TEL 03-6205-5732



池袋店 豊島区池袋2-4-2YKビル1階
 TEL 03-6907-2660

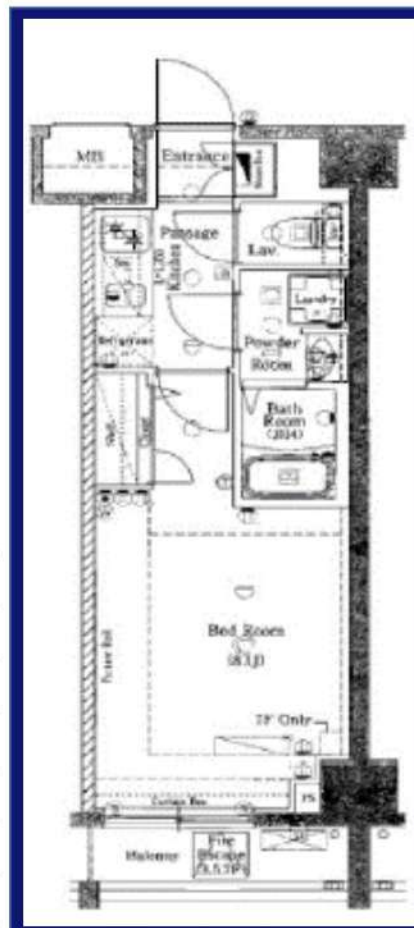
ジーベック亀戸

504号室

専有面積
25.52㎡

2駅2路線

東武亀戸線「亀戸水神」駅 徒歩4分
JR総部線「亀戸」駅 徒歩7分



家賃	92,000円		
住所	東京都江東区亀戸5-27-10		
構造	RC造地上8階建て	築年数	2015年2月築
管理費	5,000円	間取り	1K
敷金・礼金	敷金：0/礼金：0	現況	11月末入居可
保証会社	全保連・日本セーフティー		
初期費用	日割り賃料、前賃料、火災保険(1.5万)、初回保証委託料、鍵交換費(任意)		

みずいべや
水商売のお部屋

新宿本店 新宿区西新宿7-12-3小島ビル3階
TEL 03-6279-2032



みずいべや
歌舞伎のお部屋

あずま通り店 新宿区歌舞伎町1-8-3利川ビル2階
TEL 03-6205-5732



みずいべや
池袋のお部屋

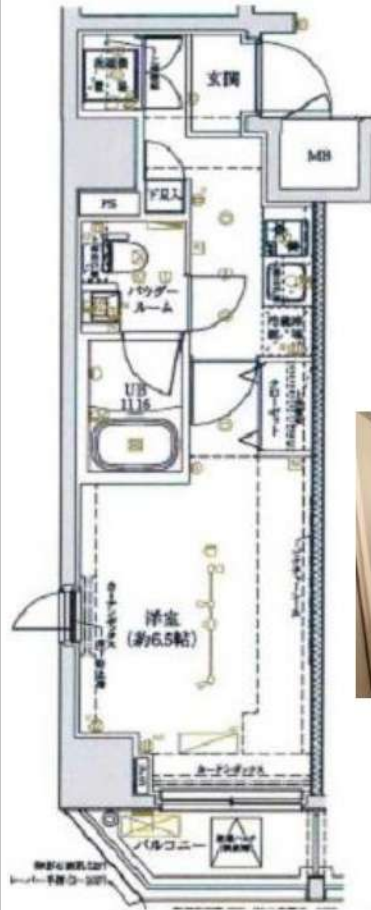
池袋店 豊島区池袋2-4-2YKビル1階
TEL 03-6907-2660

【新築】LUMEED大島 201号室

☆ペットと一緒に暮らせます（償却敷金追加1ヵ月）

☆駐車場・駐輪場・バイク置き場有り（※要空き確認）

☆更新料無料・インターネット無料(wi-fi)



その他費用等

鍵交換代	新築の為無し
火災保険料①	20,000円（税込）
保証会社	賃料・管理費の50%～

※保証会社更新料10,000円～12,000円/1年毎

- Alsok 24時間セキュリティー ○ダウンライト
- 無料wi-fi ○ウォシュレット付き暖房便座
- シューズBOX ○宅配BOX
- B・T別 パウダールーム ○オートロック
- 2ロシステムキッチン ○エアコン
- 室内洗濯機置き場 ○防犯カメラ付きエレベーター
- クローゼット ○バルコニー
- 24時間換気浴室暖房乾燥機 ○スポットライト
- 独立洗面台 ○モニター付インターホン

物件種目	分譲賃貸マンション【新築】	
交通	都営新宿線 「東大島」駅 徒歩5分	
	都営新宿線 「大島」駅 徒歩7分	
賃料	95,000円	
敷礼	敷金なし	礼金なし
所在地	(住居表示) 東京都江東区大島7-24-13	
平米	26.87㎡	管理費 8,000円
物件概要	間取りタイプ	1K
	構造	鉄筋コンクリート造10階建て
	築年数	2020年7月
	バルコニー	2.69㎡
契約条件	総戸数	27戸
	共用管理	(株)オールクリエーション
	契約期間	2年（更新料なし）
	更新料	無し
	更新事務手数料	新賃料の0.25ヶ月
	解約予告	1ヶ月前
	保証会社	保証会社必須

※図面と現況が異なる場合は、現況優先となります。内見の際にご確認下さい。



みずべや
水商売のお部屋

新宿本店 新宿区西新宿7-12-3小島ビル3階
TEL 03-6279-2032



みずべや
歌舞伎のお部屋

あずま通り店 新宿区歌舞伎町1-8-3良川ビル2階
TEL 03-6205-5732



みずべや
池袋のお部屋

池袋店 豊島区池袋2-4-2YKビル1階
TEL 03-6907-2660

貸マンション

森下駅

ルクレ森下レジデンス 0204

間取り
1K

専有面積
25.16㎡

築年月
2007年10月



チェックポイント！

フリーレント：1ヶ月、主要採光面：南西向き、ペット相談 小型犬可猫可(敷金1ヶ月積み増し、退去時償却)、B・T別シャワー、浴室乾燥機、トイレ、温水洗浄便座、洗面所独立、システムキッチン、収納スペース、クローゼット、シューズボックス、室内洗濯機置場、給湯、都市ガス、フローリング、エアコン、CATV、オートロック、モニター付インターホン、ディンプルキー、防犯カメラ、バルコニー、エレベーター、宅配BOX



物件種目	貸マンション
最寄駅	森下
間取タイプ	1K
賃貸条件	賃料 92,000円 礼金なし 敷金なし 保証金なし

物件所在地	東京都江東区新大橋1丁目 4-14		
交通	都営新宿線 森下 徒歩3分		
建物	建物名	ルクレ森下レジデンス 0204	
	構造・規模	SRC 12階建/2階部分	
	使用部分積	25.16㎡	
	間取内訳	洋7.93 K2.5	
築年月	2007年10月	契約期間	2年
管理費等	なし 共益費10,000円/月 雑費なし		
駐車場	なし		
現況	空家	入居日	即時
設備	B・T別シャワー浴室乾燥機トイレ温水洗浄便座洗面所独立システムキッチン収納スペースクローゼットシューズボックス室内洗濯機置場給湯都市ガスフローリングエアコンCATVオートロックモニター付インターホンディンプルキー防犯カメラバルコニーエレベーター...		
保険等	要 2年20,000円		
備考	敷金・礼金ゼロ！フリーレント1ヵ月！■法人契約時、保証会社免除：敷金1ヶ月必須 ■解約予告2ヶ月前（日割） ■更新料：新賃料の1ヶ月 カギ費用：22,000円 退去時RC代：38,500円 更新料：なし 賃貸保証：加入要 株式会社エポスカード（東京） ROOM iD（個人）保証料：保証人有30% 無40%（法人）40% 利用駅1：東京メトロ半蔵門線 水天宮前 徒歩1分 利用駅2：東京メトロ半蔵門線 清澄白河 徒歩11分		

みずべや
水商売のお部屋

新宿本店 新宿区西新宿7-12-3小島ビル3階
TEL 03-6279-2032



みずべや
歌舞伎のお部屋

あずま通り店 新宿区歌舞伎町1-8-3良川ビル2階
TEL 03-6205-5732



みずべや
池袋のお部屋

池袋店 豊島区池袋2-4-2YKビル1階
TEL 03-6907-2660

新築貸マンション

亀戸駅

スカイコートプライム亀戸(スカイコートプライムカメイド) 1202

間取り
1K

専有面積
25.67㎡

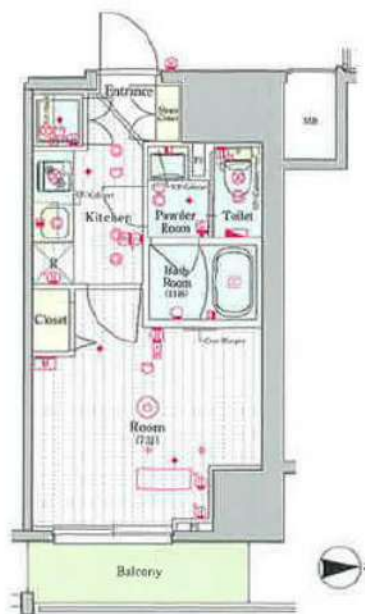
築年月
2021年02月



新築

チェックポイント！

フリーレント：1ヶ月、バイク置場有、駐輪場有、主要採光面：東向き、保証人不要、分譲タイプ、B・T別、シャワー、浴室乾燥機、トイレ、温水洗浄便座、2口コンロ、システムキッチン、収納スペース、クローゼット、シューズボックス、室内洗濯機置場、洗濯機置場、給湯、都市ガス、エアコン、C S、B S端子、インターネット使用料無料、オートロック、モニタ付オートロック、モニタ付インターホン、ディンプルキー、防犯カメラ、バルコニー、エレベーター、宅配BOX



物件種目	新築貸マンション
最寄駅	亀戸
間取タイプ	1K
賃貸条件	賃料 96,250円
	礼金なし 敷金なし 保証金なし

物件所在地	東京都江東区亀戸4丁目35-2		
交通	東武亀戸線 亀戸 徒歩8分		
建物	建物名	スカイコートプライム亀戸(スカイコートプライムカメイド) 1202	
	構造・規模	RC 15階建/12階部分	
	使用部分積	25.67㎡	
	間取内訳	洋室・K	
築年月	2021年02月	契約期間	2年
管理費等	9,750円/月 共益費なし 雑費なし		
駐車場	なし		
現況	空家	入居日	即時
設備	B・T別、シャワー浴室乾燥機、トイレ、温水洗浄便座、2口コンロ、システムキッチン、収納スペース、クローゼット、シューズボックス、室内洗濯機置場、洗濯機置場、給湯、都市ガス、エアコン、C S、B S端子、インターネット使用料無料、オートロック、モニタ付オートロック、モニタ付インターホン、...		
保険等	要 2年18,000円		
備考	退去時ハウスクリーニング：44,000円 退去時エアコン分解清掃：11,000円 更新料：新賃料1ヶ月 賃貸保証：加入要 初回契約時：50%、月額：1%、初回保証料：賃料等総額の50%、月額保証料：賃料等総額の1% クレジット決済：初期費用可 利用駅1：JR総武・中央総武線 亀戸 徒歩8分 利用駅2：東武亀戸線 亀戸水手 徒歩10分		

みずべや
水商売のお部屋

新宿本店 新宿区西新宿7-12-3小島ビル3階
TEL 03-6279-2032



みずべや
歌舞伎のお部屋

あずま通り店 新宿区歌舞伎町1-8-3良川ビル2階
TEL 03-6205-5732



みずべや
池袋のお部屋

池袋店 豊島区池袋2-4-2YKビル1階
TEL 03-6907-2660

貸マンション

豊洲駅

サピー豊洲 301

間取り
1K

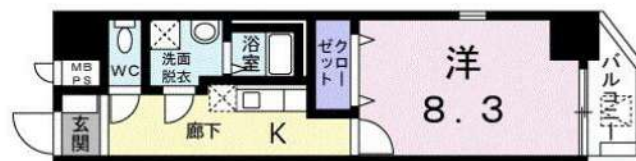
専有面積
30.45㎡

築年月
2010年06月



チェックポイント！

駐輪場有、B・T別、シャワー、浴室乾燥機、温水洗浄便座、シャワー付洗面化粧台、洗面所独立、ガスコンロ可、システムキッチン、グリル、浄水器、照明器具、室内洗濯機置場、室内物干し、給湯、都市ガス、フローリング、エアコン、インターネット使用料無料、オートロック、モニター付インターホン、バルコニー、エレベーター、宅配BOX



物件種目	貸マンション
最寄駅	豊洲
間取タイプ	1K
賃料	101,000円
賃貸条件	礼金1ヶ月 敷金なし 保証金なし

物件所在地	東京都江東区豊洲5丁目 6-56		
交通	東京メトロ有楽町線 豊洲 徒歩6分		
建物	建物名	サピー豊洲 301	
	構造・規模	RC 8階建/3階部分	
	使用部分積	30.45㎡	
	間取内訳	洋8.3・K	
築年月	2010年06月	契約期間	2年
管理費等	なし 共益費5,000円/月 雑費なし		
駐車場	なし		
現況	居住中	入居日	2021年10月下旬予定
設備	B・T別、シャワー、浴室乾燥機、温水洗浄便座、シャワー付洗面化粧台、洗面所独立、ガスコンロ可、システムキッチン、グリル、浄水器、照明器具、室内洗濯機置場、室内物干し給湯、都市ガス、フローリング、エアコン、インターネット使用料無料、オートロック、モニター付インターホン、バルコニー、エレベ...		
保険等	要		
備考	更新事務手数料 11,000円 2021年11月8日以降のお申込みから、「24時間サポート費用 330円(月額)」が必要となります。11/8以降、賃料等月額を口座引落とし、クレジットカードでお支払いいただく場合は、取納手数料170円が必要です。契約時にクリーニング費として、¥40,000が必要となります。 町内会費：300円/月 更新料：なし 賃貸保証：加入要 契約時保証委託料：22,000円 月額保証委託料：賃料総額の2.2%又は5.5% 利用駅1：東京臨海高速鉄道りんかい線 東雲 徒歩17分 利用駅2：ゆりかもめ 新豊洲 徒歩17分		

みずべや
水商売のお部屋

新宿本店 新宿区西新宿7-12-3小島ビル3階
TEL 03-6279-2032



みずべや
歌舞伎のお部屋

あずま通り店 新宿区歌舞伎町1-8-3良川ビル2階
TEL 03-6205-5732



みずべや
池袋のお部屋

池袋店 豊島区池袋2-4-2YKビル1階
TEL 03-6907-2660

貸マンション

月島駅

プレール・ドゥーク月島(プレールドゥークツキシマ) 103

間取り
1K

専有面積
21.37㎡

築年月
2007年01月



定期借家

チェックポイント！

駐輪場有、外観タイル張り、分譲タイプ、B・T別、シャワー、浴室乾燥機、トイレ、温水洗浄便座、洗面台、洗面所独立、ガスコンロ付、2口コンロ、収納スペース、全居室収納、クローゼット、シューズボックス、ベッド、冷蔵庫、照明器具、家具付き、家電付、室内洗濯機置場、洗濯機置場、給湯都市ガス、フローリング、全居室フローリング、冷房、暖房、エアコン、全居室エアコン、オートロック、防犯カメラ、エレベーター、宅配BOX



物件種目	貸マンション
最寄駅	月島
間取タイプ	1K
賃料条件	賃料 102,000円
	礼金1ヶ月 敷金なし 保証金なし

物件所在地	東京都中央区佃2丁目 6-9		
交通	東京メトロ有楽町線 月島 徒歩3分		
建物	建物名	プレール・ドゥーク月島(プレールドゥークツキシマ) 103	
	構造・規模	RC 8階建/1階部分	
	使用部分積	21.37㎡	
	間取内訳		
築年月	2007年01月	契約期間	2年
管理費等	10,500円/月 共益費なし 雑費なし		
駐車場			
現況	空家	入居日	即時
設備	B・T別、シャワー、浴室乾燥機、トイレ、温水洗浄便座、洗面台、洗面所独立、ガスコンロ付、2口コンロ、収納スペース、全居室収納、クローゼット、シューズボックス、ベッド、冷蔵庫、照明器具、家具付き、家電付、室内洗濯機置場、洗濯機置場、給湯都市ガス、フローリング、全居室フローリング、冷房、...		
保険等	要 2年20,000円		
備考	SETUP賃貸 livemax1500 SETUP賃貸で検索 仲介業者様専用サイトはこちら IDとパス共に livemax1500 鍵交換代:22,000円 クリーニング代:33,000円 事務手数料:11,000円 更新料:新賃料1ヶ月 賃貸保証:加入要 MSS 初回保証料総賃料の100%:以降1年毎更新料1万円 クレジット決済:初期費用可 利用駅1:東京メトロ有楽町線 新富町 徒歩13分 利用駅2:JR京葉線 越中島 徒歩13分		

みずいべや
水商売のお部屋

新宿本店 新宿区西新宿7-12-3小島ビル3階
TEL 03-6279-2032



みずいべや
歌舞伎のお部屋

あずま通り店 新宿区歌舞伎町1-8-3良川ビル2階
TEL 03-6205-5732



みずいべや
池袋のお部屋

池袋店 豊島区池袋2-4-2YKビル1階
TEL 03-6907-2660

貸マンション

銀座一丁目駅

アヴァンティーク銀座一丁目(アヴァンティークギンザイッチョウメ) 403

間取り
2K

専有面積
40.81㎡

築年月
2001年11月



チェックポイント!

駐輪場有,主要採光面:北西向き,二人入居可,2面採光,外観タイル張り,常時ゴミ出し可能,分譲タイプ,角部屋,B・T別,オートバス,シャワー,追焚機能,浴室乾燥機,トイレ,温水洗浄便座,洗面台,シャワー付洗面化粧台,洗面所独立,ガスコンロ可,3口以上コンロ,システムキッチン,グリル,食器洗浄乾燥機,食器乾燥機,浄水器,収納スペース,クローゼット,シューズボックス,照明器具,室内洗濯機置場,給湯,都市ガス,フローリング,エアコン,CATV,MMコンセント,インターネット使用料無料,オートロック,モニター付オートロック,防犯カメラ,バルコニー,エレベーター,宅配BOX,クリーニングサービス



物件種目	貸マンション
最寄駅	銀座一丁目
間取タイプ	2K
賃料条件	賃料 156,000円
	礼金1ヶ月 敷金1ヶ月 保証金なし

物件所在地	東京都中央区銀座1丁目 21-16		
交通	東京メトロ有楽町線 銀座一丁目 徒歩4分		
建物	建物名	アヴァンティーク銀座一丁目(アヴァンティークギンザイッチョウメ) 403	
	構造・規模	SRC 13階建/4階部分	
	使用部分積	40.81㎡	
	間取内訳	洋室6畳/洋室4.5畳	
築年月	2001年11月	契約期間	2年
管理費等	14,000円/月 共益費なし 雑費なし		
駐車場			
現況	空家	入居日	即時
設備	B・T別,オートバス,シャワー,追焚機能,浴室乾燥機,トイレ,温水洗浄便座,洗面台,シャワー付洗面化粧台,洗面所独立,ガスコンロ可,3口以上コンロ,システムキッチン,グリル,食器洗浄乾燥機,食器乾燥機,浄水器,収納スペース,クローゼット,シューズボックス,照明器具,室内洗濯機置場給湯...		
保険等	不要		
備考	鍵交換費用(税込):22,000円 家財保険+付帯サービス(税込):1,575円/月 更新料:新賃料1ヶ月 賃貸保証:加入要 初回保証料=合計賃料×5.0%(法人5.0%)、月額保証料=合計賃料×1% 利用駅1:東京メトロ銀座線 銀座 徒歩8分 利用駅2:都営浅草線 宝町 徒歩4分		

みずべや
水商売のお部屋

新宿本店 新宿区西新宿7-12-3小島ビル3階
TEL 03-6279-2032



みずべや
歌舞伎のお部屋

あずま通り店 新宿区歌舞伎町1-8-3長川ビル2階
TEL 03-6205-5732



みずべや
池袋のお部屋

池袋店 豊島区池袋2-4-2YKビル1階
TEL 03-6907-2660