

ファーストプレイス東向島

号室	賃料
501	71,000円

☆TVモニターホン・浴室換気乾燥機☆

☆防犯カメラ・オートロック☆



■保証会社必須物件■

全保連利用の場合：初回保証料【賃料+管理費】の50%

G T N利用の場合：初回保証料【賃料+管理費】の75%

※学生特典：学生の方は初回保証料無料（適用条件有）

★★安心入居サポート付帯物件★★

弊社では夜間緊急センターと提携し24時間365日の
快適賃貸ライフをサポートします。

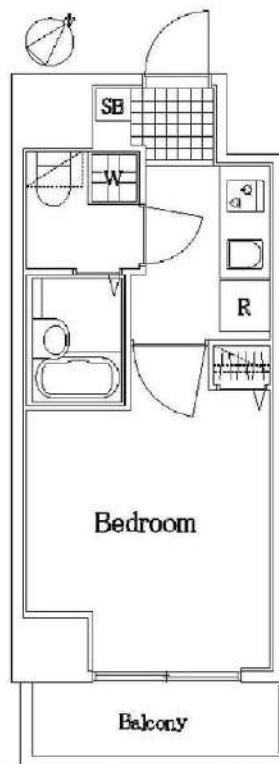
■インターネット申込 代理店取次サービスあり

■お引越業者（日本通運株式会社）紹介割引制度あり

●契約時必要書類

【契約者】住民票・顔写真付身分証・保険証

【連帯保証人】印鑑証明書・顔写真付身分証・保険証



図面が現状と異なる場合は現状優先とします。
更新料：新賃料の1.5ヶ月分

管理費	6,000円		
敷金	1ヶ月	礼金	1ヶ月
所在地	東京都墨田区 東向島3丁目38-8		
交通	東武伊勢崎線 東向島 徒歩4分 東武亀戸線 曳舟 徒歩5分 京成押上線 京成曳舟 徒歩7分		
構造	鉄筋コンクリート(RC造) 12階建		
専有面積	20.1㎡	開口部方位	南東
総戸数	34戸	間取り	1K
築年月	2007/03	契約期間	2年
入居日	11月下旬 11/16退去		
設備等	都市ガス, 公共下水, オートロック, 宅配BOX, TVドアホン, 防犯カメラ, BSアンテナ, CATV, 暖房便座, 浴室乾燥機, B・T別, 洗濯機置き場室内, ガスコンロ, コンロ2口, エレベーター, エアコン, 角部屋, 2階以上の物件, 外国人相談		
備考	賃料引落手数料(月額) ¥220 (税込) 鍵交換料 ¥22,000 (税込) 保険料 ¥15,000 駐車場: 無 駐輪場: 有 バケ置き場: 無 マンションタイプインターネット対応 入居可能日は、変更となる場合がございます。		

みずべや
水商売のお部屋

新宿本店 新宿区西新宿7-12-3小島ビル3階
TEL 03-6279-2032



みずべや
歌舞伎のお部屋

あずま通り店 新宿区歌舞伎町1-8-3長川ビル2階
TEL 03-6205-5732



みずべや
池袋のお部屋

池袋店 豊島区池袋2-4-2YKビル1階
TEL 03-6907-2660

貸マンション

錦糸町駅

Lieu Vif-Geumsan 502

間取り
ワンルーム

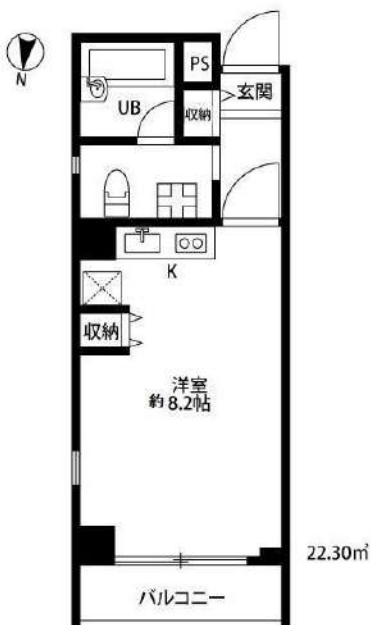
専有面積
22.30㎡

築年月
2006年01月



チェックポイント!

主要採光面：北向き、分譲タイプ、角部屋、B・T別、浴室乾燥機、トイレ、温水洗浄便座、ガスコンロ可、システムキッチン、室内洗濯機置場、給湯、都市ガス、フローリング、エアコン、BS端子、CATV、インターネット使用料無料、オートロック、モニターインターホン、防犯カメラ、バルコニー、エレベーター、宅配BOX



物件種目	貸マンション
最寄駅	錦糸町
間取タイプ	ワンルーム
賃貸条件	賃料 73,000円 礼金1ヶ月 敷金1ヶ月 保証金なし

物件所在地	東京都墨田区太平4丁目		
交通	J R 総武・中央緩行線 錦糸町 徒歩8分		
建物	建物名	Lieu Vif-Geumsan 502	
	構造・規模	SRC 11階建/5階部分	
	使用部分積	22.30㎡	
	間取内訳	洋8.2 K0	
築年月	2006年01月	契約期間	2年
管理費等	なし 共益費8,000円/月 雑費なし		
駐車場	なし		
現況	空家	入居日	即時
設備	B・T別浴室乾燥機、トイレ、温水洗浄便座、ガスコンロ可、システムキッチン、室内洗濯機置場、給湯、都市ガス、フローリング、エアコン、BS端子、CATV、インターネット使用料無料、オートロック、モニターインターホン、防犯カメラ、バルコニー、エレベーター、宅配BOX		
保険等	要 2年		
備考	★8/27退去予定★角部屋 二面彩光 洋室約8.2帖 2口ガスコンロ カギ交換代：27,500円 木下の消毒サービス：26,400円 木下の賃貸 友の会費：1,800円/月 更新料：新賃料1ヶ月 利用駅1：東京メトロ半蔵門線押上 徒歩17分 利用駅2：J R 総武・中央緩行線 亀戸 徒歩17分		

みずべや
水商売のお部屋

新宿本店 新宿区西新宿7-12-3小島ビル3階
TEL 03-6279-2032



みずべや
歌舞伎のお部屋

あずま通り店 新宿区歌舞伎町1-8-3長川ビル2階
TEL 03-6205-5732



みずべや
池袋のお部屋

池袋店 豊島区池袋2-4-2YKビル1階
TEL 03-6907-2660

貸マンション

両国駅

ミュージズ両国(ミュージズリョウゴク) 702

間取り
1K

専有面積
25.01㎡

築年月
2006年03月



チェックポイント!

バイク置場有,駐輪場有,主要採光面:西向き,ペット相談 猫可,保証人不要,二人入居可,2面採光,分譲タイプ,角部屋,24時間換気システム,B・T別,シャワー,浴室乾燥機,トイレ,温水洗浄便座,洗面所,洗面台,洗面所独立,ガスコンロ付,2口コンロ,システムキッチン,収納スペース,クローゼット,シューズボックス,室内洗濯機置場,洗濯機置場,給湯,都市ガス,フローリング,エアコン,CATV,光ファイバー,ダブルロックドア,オートロック,モニター付インターホン,防犯カメラ,バルコニー,エレベーター,宅配BOX



物件種目	貸マンション
最寄駅	両国
間取タイプ	1K
賃貸条件	賃料 78,000円 礼金なし 敷金なし 保証金1ヶ月

物件所在地	東京都墨田区両国1丁目8-2		
交通	J R 総武・中央緩行線 両国 徒歩6分		
建物	建物名	ミュージズ両国(ミュージズリョウゴク) 702	
	構造・規模	RC 11階建/7階部分	
	使用部分積	25.01㎡	
	間取内訳	洋室8・K2	
築年月	2006年03月	契約期間	2年
管理費等	10,000円/月 共益費なし 雑費なし		
駐車場	なし		
現況	居住中	入居日	2021年11月上旬予定
設備	B・T別,シャワー浴室乾燥機,トイレ,温水洗浄便座,洗面所,洗面台,洗面所独立,ガスコンロ付,2口コンロ,システムキッチン,収納スペース,クローゼット,シューズボックス,室内洗濯機置場,洗濯機置場,給湯,都市ガス,フローリング,エアコン,CATV,光ファイバー,ダブルロックドア,オー...		
保険等	要 2年15,000円		
備考	短期解約違約、指定の引越・電気会社あり。ペット可(敷金1ヶ月・契約時償却)、設備充実のマンションです。図面と現況が異なる場合は、現況が優先となります。保証金、契約時償却。更新事務手数料:3,300円(税別)。クリーニング代、退去時別途。 契約事務手数料:3,300円 室内消毒代:16,500円 更新料:新賃料1.5ヶ月 賃貸保証:加入要(初回) 総賃料の80%~(月額) 総賃料の1%~(決済サービス料) 500円(税込)/月 鍵交換代等:有 33,000円~ 利用駅1:都営大江戸線 両国 徒歩10分 利用駅2:都営浅草線 東日本橋 徒歩10分		

みずいばや
水商売のお部屋

新宿本店 新宿区西新宿7-12-3小島ビル3階
TEL 03-6279-2032



みずいばや
歌舞伎のお部屋

あずま通り店 新宿区歌舞伎町1-8-3長川ビル2階
TEL 03-6205-5732



みずいばや
池袋のお部屋

池袋店 豊島区池袋2-4-2YKビル1階
TEL 03-6907-2660

グロース本所吾妻橋 401

墨田区本所3-12-4

RC造 地上7階建て (2013年6月築)

賃料: 82,000円 / 管理費10,000円

敷金: ゼロ(ペット飼育時1ヶ月/償却1ヶ月)

礼金: ゼロ

退居クリーニング代金: 51,000円(税別/先払い)

火災保険: 20,000円

SEED24(緊急駆付け): 15,000円(税別)

鍵交換代金: 20,000円(税別)

保証会社: 初回/月額賃料等の50%~

共用部

駐車場・バイク置場・駐輪場あり

空き状況、使用方法、使用料については下記
共用部管理会社にお問い合わせください。

共用部管理会社: 日神管助株式会社
03-5360-2081

外観



GROWS
HONJO AZUMABASHI

間取り

1K / 25.43㎡

(洋室7.3帖)



最寄り駅

都営浅草線 本所吾妻橋駅 徒歩8分

東武伊勢崎線 とうきょうスカイツリー駅 徒歩11分

契約期間/更新

契約期間: 2年 (普通賃貸借契約)

更新: 新賃料1ヶ月分 更新事務手数料: 20,000円(税別)

現況

空室 / 即入居可能 / 内見: 現地対応

エントランス



仕様 / 制限

ペット飼育可(犬/猫1匹まで) / インターネット無料(無料wifi/ルーター不要)

モニター付オートロック・ドアツアロック・ディンプルキー

角部屋・2口ガスコンロ・システムキッチン・レンジフード

バス/トイレ別・ウォシュレット・浴室乾燥機・室内洗濯機置場・エアコン

宅配BOX・エレベーター・防犯カメラ・火災報知機・BS・CS・24時間ゴミ出可

室内 ※広告有効期限 2021年11月末まで※ご入居の際は使用細則を十分に理解してご使用いただけます。※ご成約の際は所定の仲介手数料をお支払いいただけます。※現況と図面に差異がある場合現況を優先します。



みずべや
水商売のお部屋

新宿本店 新宿区西新宿7-12-3小島ビル3階
TEL 03-6279-2032



みずべや
歌舞伎のお部屋

あずま通り店 新宿区歌舞伎町1-8-3良川ビル2階
TEL 03-6205-5732



みずべや
池袋のお部屋

池袋店 豊島区池袋2-4-2YKビル1階
TEL 03-6907-2660

賃貸 マンション	月額	賃料	85,000円	利用 駅	両国駅(JR線 徒歩4分/都営大江戸線 徒歩2分)
		共益費	3,000円		

コンフォート両国

1K 903号室(c)

FR 1ヶ月キャンペーン



※図面と現況が異なる場合は、現況優先といたします。

所在	東京都墨田区両国4-20-5 (住居表示)				
賃貸条件	賃料	85,000円			
	共益費	3,000円			
	敷金	1ヶ月			
	礼金	なし			
	更新料	新賃料の1ヶ月分			
	契約期間	2年間			
	賃貸借種類	普通賃貸借			
建物	損害保険料等	加入要す			
	入居日	即入居可			
	建物構造	鉄骨鉄筋コンクリート			
交通	築年月	平成19年12月			
	専有面積	21.38㎡ 6.46坪			
設備他	両国駅	JR線 徒歩4分			
		都営大江戸線 徒歩2分			
備考	■建物設備	遠隔監視装置付エレベーター、オートロック			
	■室内設備	インターネット 室内Wi-Fi(無線・有線接続可)月々無料で使用可 (※注)初回事務手数料として3,240円 ミラー付大型シューズボックス、洗面化粧台、ミニキッチン、トイレユニットバス、エアコン、テレビ(地上デジタル・BS/CS)			
	■保証会社加入必須 (仲介業者様取り扱いで可)				
	※FRキャンペーン期限は2021年12月末日までとなります。				

安心と便利

- ◆インターネット月々無料!!
室内Wi-Fi装備
- ◆オートロック
- ◆エントランス
セキュリティカメラ設置
- ◆留守でも安心
宅配ボックス設置
- ◆TVモニター付インターホン
- ◆室内駐輪場
- ◆床フローリング貼り
- ◆バス、トイレ別



20211018

みず+べや
水商売のお部屋

新宿本店 新宿区西新宿7-12-3小島ビル3階
TEL 03-6279-2032

みず+べや
歌舞伎のお部屋

あずま通り店 新宿区歌舞伎町1-8-3長川ビル2階
TEL 03-6205-5732

みず+べや
池袋のお部屋

池袋店 豊島区池袋2-4-2YKビル1階
TEL 03-6907-2660

貸マンション

菊川駅

プレール・ドゥーク菊川駅前 101

間取り
1K

専有面積
25.90㎡

築年月
2018年03月



チェックポイント！

主要採光面：北向き、ベット相談分譲タイプ、角部屋、B・T別、B・T同室、追焚機能、浴室乾燥機、トイレ、温水洗浄便座、洗面台、ガスコンロ可、2WAYキッチン、システムキッチン、クローゼット、ウォークインクローゼット、室内洗濯機置場、給湯、都市ガス、フローリング、エアコン、CS、BS端子、CATV、インターネット使用料無料、オートロック、モニターインターホン、防犯カメラ、バルコニー、エレベーター、宅配BOX



物件種目	貸マンション
最寄駅	菊川
間取タイプ	1K
賃貸条件	賃料 85,000円
	礼金なし 敷金なし 保証金なし

物件所在地	東京都墨田区菊川2丁目		
交通	都営新宿線 菊川 徒歩1分		
建物	建物名	プレール・ドゥーク菊川駅前 101	
	構造・規模	RC 12階建/1階部分	
	使用部分積	25.90㎡	
	間取内訳	K O 洋7 バスO トイレO 洗面所O 玄関・廊下O	
築年月	2018年03月	契約期間	2年
管理費等	なし 共益費 10,000円/月 雑費なし		
駐車場	空無		
現況	空家	入居日	即時
設備	B・T別、B・T同室、追焚機能、浴室乾燥機、トイレ、温水洗浄便座、洗面台、ガスコンロ可、2WAYキッチン、システムキッチン、クローゼット、ウォークインクローゼット、室内洗濯機置場、給湯、都市ガス、フローリング、エアコン、CS、BS端子、CATV、インターネット使用料無料、オートロック、...		
保険等	要 2年		
備考	【10月末迄】敷金礼金ゼロ！洋室約7.0畳+WIC・追い焚き完備 カギ交換代：27,500円 木下の消毒サービス：26,400円 木下の賃貸 友の会費：1,800円/月 更新料：新賃料1ヶ月 利用駅1：都営大江戸線 森下 徒歩9分 利用駅2：東京メトロ 半蔵門線 清澄白河 徒歩12分		

みずいばや
水商売のお部屋

新宿本店 新宿区西新宿7-12-3小島ビル3階
TEL 03-6279-2032



みずいばや
歌舞伎のお部屋

あずま通り店 新宿区歌舞伎町1-8-3良川ビル2階
TEL 03-6205-5732



みずいばや
池袋のお部屋

池袋店 豊島区池袋2-4-2YKビル1階
TEL 03-6907-2660

貸マンション

錦糸町駅

ルクレ錦糸町 1001

間取り
1K

専有面積
22.80㎡

築年月
2007年03月



チェックポイント！

フリーレント：1ヶ月(※1年未満の解約時にフリーレント期間相当)、主要採光面：南向き、B・T別、浴室乾燥機、洗面台、2口コンロ、収納スペース、室内洗濯機置場、都市ガス、フローリング、エアコン、CS、BS端子、CATV、光ファイバー、オートロック、モニタ付オートロック、防犯カメラ、バルコニー、エレベーター、宅配BOX



物件種目	貸マンション
最寄駅	錦糸町
間取タイプ	1K
賃貸条件	賃料 87,000円 礼金なし 敷金なし 保証金なし

物件所在地	東京都墨田区石原4丁目		
交通	J R 総武本線 錦糸町 徒歩12分		
建物	建物名	ルクレ錦糸町 1001	
	構造・規模	RC 12階建/10階部分	
	使用部分積	22.80㎡	
	間取内訳	洋6.7 K1.4	
築年月	2007年03月	契約期間	2年
管理費等	なし 共益費6,000円/月 雑費なし		
駐車場	なし		
現況	空家	入居日	即時
設備	B・T別浴室乾燥機、洗面台、2口コンロ、収納スペース、室内洗濯機置場、都市ガス、フローリング、エアコン、CS、BS端子、CATV、光ファイバー、オートロック、モニタ付オートロック、防犯カメラ、バルコニー、エレベーター、宅配BOX		
保険等	要 2年18,000円		
備考	■敷金無し！礼金無し！フリーレント1ヶ月 更新料：新賃料1ヶ月 賃貸保証：加入要 アイ・シンクレント 株式会社 エポスカードも利用可能！ 利用駅1：都営大江戸線 両国 徒歩14分 利用駅2：都営浅草線 本所吾妻橋 徒歩12分		

みずべや
水商売のお部屋

新宿本店 新宿区西新宿7-12-3小島ビル3階
TEL 03-6279-2032



みずべや
歌舞伎のお部屋

あずま通り店 新宿区歌舞伎町1-8-3良川ビル2階
TEL 03-6205-5732



みずべや
池袋のお部屋

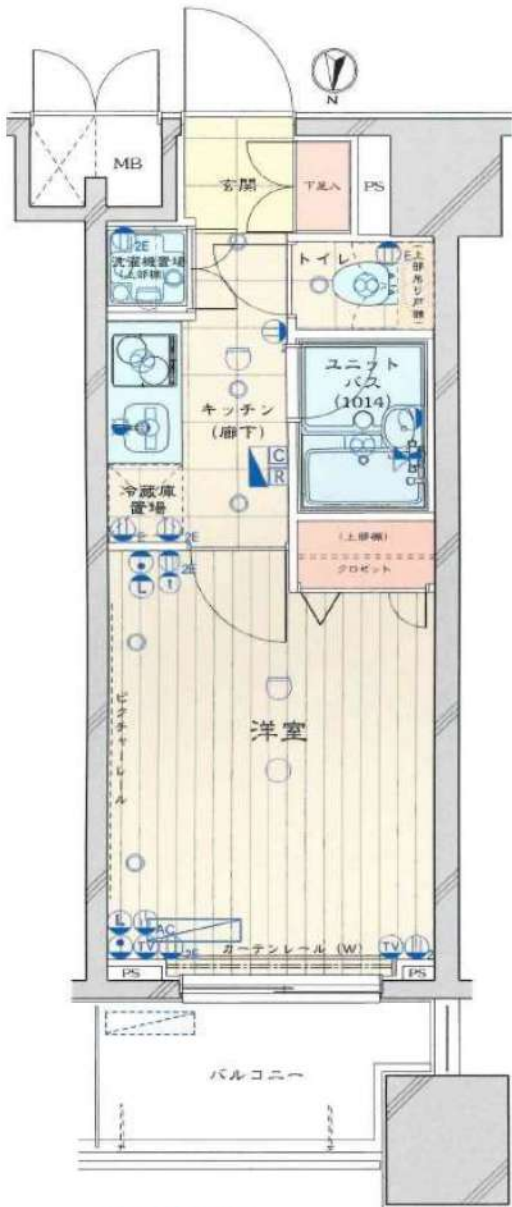
池袋店 豊島区池袋2-4-2YKビル1階
TEL 03-6907-2660



退去済

フリーレント2か月

ペット飼育禁止



★充実設備★

- ★カラーTVモニター付インターホン
- ★カメラ付オートロックシステム
- ★宅配ボックス
- ★エレベーター
- ★テレビアンテナ スカパー!光/BS/CS110° 対応 ※有料サービスは別途契約
- ★インターネット 光ファイバー 有線LAN ※別途契約
- ★ごみ置き場
- ★駐輪場・駐車場 (空き状況は建物管理へご確認ください)
- ★エアコン
- ★洗淨付温水便座
- ★浴室暖房・換気・乾燥機
- ★システムキッチン (IH2口)
- ★二人入居可

※図面と現況が異なる場合は現況を優先致します。

★電気:東京電力 ★ガス:東京ガス※キッチンはIH ★水道:公営

物件名	ループル両国		
間取	1K		
賃料	908号室	88,000	円
管理費	3,000		円
敷金	0 ヶ月	礼金	0 ヶ月
〒	130-0011		
住所	東京都墨田区石原2-14-3		
交通	都営大江戸線 両国駅 徒歩9分		
	JR総武線 両国駅 徒歩15分		
構造	鉄筋コンクリート造 地上12階建		
竣工	2008年8月	専有部	20.80㎡
入居開始日	即日	開口部	北
更新料	新賃料1.5ヶ月	解約予告	2ヶ月前
建物管理	(株)TFDコミュニティ 03-3582-2652		
備考	<ul style="list-style-type: none"> ●火災保険2年:18,000円~ ●ホームアシスト24加入必須:18,000円 ●クリーニング代契約時:35,000円(税別) ●エアコン内部洗浄代契約時(退去時実施) ※1台当たり:12,000円(税別) ●書類作成代:20,000円(税別) ●保証会社必須(エボス50%・年10,000円、月額1%) 否認の場合は、 新日本信用保証50%・月額1.5% ●鍵交換任意 30,000円~(税別) ※契約金入金後の発注となり交換希望の場合、申込から入居までの期間によっては交換作業が入居後となります。 予め申込者へご了承をお願いします。 ●1年未満の解約は2ヶ月、2年未満の解約は1ヶ月の違約金		

みずべや
水商売のお部屋
新宿本店 新宿区西新宿7-12-3小島ビル3階
TEL 03-6279-2032



みずべや
歌舞伎のお部屋
あずま通り店 新宿区歌舞伎町1-8-3長川ビル2階
TEL 03-6205-5732

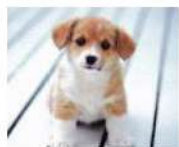


みずべや
池袋のお部屋
池袋店 豊島区池袋2-4-2YKビル1階
TEL 03-6907-2660



退去済

内見の可否については
内見予約くんを
ご確認ください



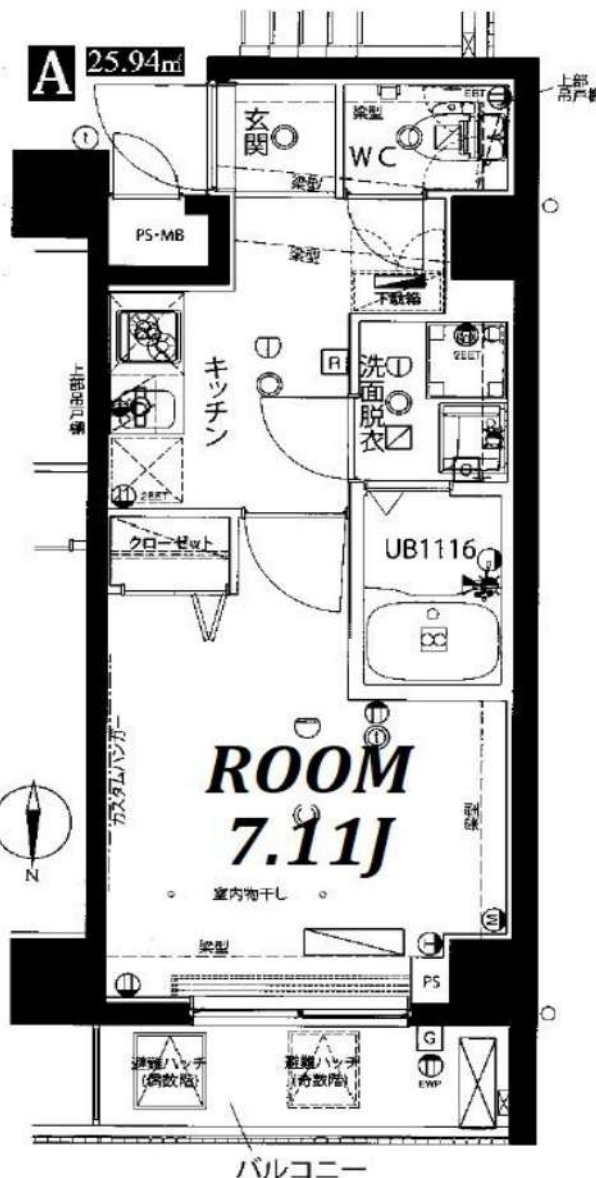
ペット飼育可
(敷金2ヶ月プラス)

★充実設備★

- ★カラーモニター付インターホン
- ★カメラ付オートロックシステム
- ★エレベーター
- ★宅配ボックス
- ★ごみ置き場
- ★テレビアンテナ CATV (J:COM) / BS/CS110° 対応
- ★インターネット J:COM、NTT Bフレッツ光回線
- ★駐輪場・バイク置き場・駐車場
(空き状況は建物管理へご確認ください)
- ★ペット可 (猫・犬小型・1匹に限る)
(細則については建物管理へご確認ください)
- ★エアコン
- ★温水洗浄暖房便座付トイレ
- ★24H換気扇付ユニットバス
- ★化粧洗面台
- ★システムキッチン
- ★二人入居可

※図面と現況が異なる場合は現況を優先致します。

★電気:東京電力 ★ガス:東京ガス ★水道:公営



物件名	Rising Place 両国三番館		
間取	1 K		
賃料	201号室	88,500	円
管理費	3,000		円
敷金	0 ヶ月	礼金	0 ヶ月
〒	130-0014		
住所	東京都墨田区亀沢1-27-6		
交通	都営大江戸線 両国駅 徒歩4分		
	JR総武線 両国駅 徒歩10分		
構造	鉄筋コンクリート造 地上8階建		
竣工	2014年8月	専有部	25.94㎡
入居開始日	10月上旬予定	開口部	北
更新料	新賃料1.5ヶ月	解約予告	2ヶ月前
建物管理	(株)トラストコンシェルジュ 03-5338-2420		
備考	<ul style="list-style-type: none"> ●火災保険2年:18,000円～ ●ホームアシスト24加入必須:18,000円 ●クリーニング代契約時:35,000円(税別) ●エアコン内部洗浄代契約時(退去時実施) ※1台当たり:12,000円(税別) ●書類作成代:20,000円(税別) ●保証会社必須(エポス50%・年10,000+月額1%) 否認の場合は、 新日本信用保証50%・月額1.5% ●鍵交換任意 30,000円～(税別) ※契約金入金後の発注となり交換希望の場合、申込から入居までの期間によっては交換作業が入居後となります。 予め申込者へご了承をお願いします。 ●1年未満の解約は違約金1ヶ月 ※審査により条件変更もあります。		

みずべや
水商売のお部屋

新宿本店 新宿区西新宿7-12-3小島ビル3階
TEL 03-6279-2032



みずべや
歌舞伎のお部屋

あずま通り店 新宿区歌舞伎町1-8-3良川ビル2階
TEL 03-6205-5732



みずべや
池袋のお部屋

池袋店 豊島区池袋2-4-2YKビル1階
TEL 03-6907-2660

XEBEC錦糸町

号室	賃料
802	99,000円

築浅！ペット飼育可！
ネット使用料無料です！



図面が現状と異なる場合は現状優先とします。
更新料：新賃料の1.55ヶ月分

管理費	15,000円		
敷金	0ヶ月	礼金	1ヶ月
所在地	東京都墨田区 錦糸2丁目10-5		
交通	JR中央・総武線 錦糸町 徒歩5分		
構造	鉄筋コンクリート(RC造) 9階建		
専有面積	25.48㎡	開口部方位	西
総戸数	24戸	間取り	1K
築年月	2017/02	契約期間	2年
駐車場	駐輪場有り 建物管理へ確認→(株)レーベンコミュニティ TEL: 03-6880-1980		
入居日	即		
設備等	都市ガス, 公共下水, オートロック, TVドアホン, 宅配BOX, B・T別, 浴室乾燥機, 追い焚き機能, 洗濯機置き場室内, 2階以上の物件, ペット相談, 2人入居可, ガスコンロ, システムキッチン, コンロ2口, フローリング, バルコニー, エレベーター, CATV, CSアンテナ, BSアンテナ, エアコン, ウォークインクローゼット, 外国人相談, 地デジ対応, 角部屋, 独立洗面台, お湯張り機能, 防犯カメラ, 温水洗浄便座, 学生相談, ルームシェア相談, 高齢者相談, ネット無料, 光ファイバー		
備考	ペット飼育時敷金1ヶ月(退去時償却) 24時間緊急サポートサービス(月額): 1,000円(税無) 事務手数料: 5,500円(税込) 除菌消臭サービス: 13,200円(税込) クリーニング費用(退去時支払い): 49,500円(税込) 鍵交換料: 33,000円(税込) 保険料: 18,000円(税無) 2年 解約予告: 1ヶ月前		

【必要書類】

申込時：身分証（裏・表）
契約時：住民票、顔写真付身分証ファーストコピー

※審査時に別途書類をご提出頂く場合がございます。
※法人契約の場合：敷金1ヶ月

保証会社必須
エボス（初回：総賃料の50% 月々：総賃料の1%）
その他保証会社用意有り（その他保証会社利用時：敷金1ヶ月）

みずべや
水商売のお部屋

新宿本店 新宿区西新宿7-12-3小島ビル3階
TEL 03-6279-2032



みずべや
歌舞伎のお部屋

あずま通り店 新宿区歌舞伎町1-8-3浪川ビル2階
TEL 03-6205-5732



みずべや
池袋のお部屋

池袋店 豊島区池袋2-4-2YKビル1階
TEL 03-6907-2660

貸マンション

錦糸町駅

メインステージ錦糸町V I I ラピス(メインステージキンショウセブンラピス) 0304

間取り
1DK

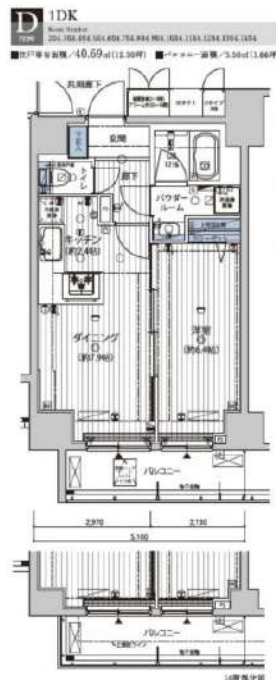
専有面積
40.69㎡

築年月
2015年03月



チェックポイント!

駐輪場有。主要採光面：北向きベットの相隣、二人入居可。外観タイル張り。常時ゴミ出し可能。分譲タイプ。24時間換気システム。B・T別。追焚機能。浴室暖房。浴室乾燥機。トイレ。温水洗浄便座。洗面台。洗面所独立。ガスコンロ付。2口コンロ、3口以上コンロ。システムキッチン。クローゼット。シューズボックス。照明器具。人感センサー付。照明ダウンライト。室内洗濯機置場。洗濯機置場。給湯。都市ガス。フローリング。全居室フローリング。エアコン。C S B S 端子 M M コンセント。インターネット対応。光ファイバー。オートロック。モニター付オートロック。モニター付インターホン。ディンプルキー。防犯カメラ。火災警報器(報知機)。24時間セキュリティ。バルコニー。エレベーター。



物件種目	貸マンション
最寄駅	錦糸町
間取タイプ	1DK
賃貸条件	賃料 143,000円 礼金なし 敷金なし 保証金なし

物件所在地	東京都墨田区江東橋4丁目 13-6		
交通	東京メトロ半蔵門線 錦糸町 徒歩5分		
建物	建物名	メインステージ錦糸町V I I ラピス(メインステージキンショウセブンラピス) 0304	
	構造・規模	RC 14階建/3階部分	
	使用部分積	40.69㎡	
	間取内訳	洋室6.4畳 / LDK10.3畳	
築年月	2015年03月	契約期間	2年
管理費等	20,000円/月 共益費なし 雑費なし		
駐車場			
現況	居住中	入居日	2021年11月下旬予定
設備	B・T別。追焚機能。浴室暖房。浴室乾燥機。トイレ。温水洗浄便座。洗面台。洗面所独立。ガスコンロ付。2口コンロ、3口以上コンロ。システムキッチン。クローゼット。シューズボックス。照明器具。人感センサー付。照明。ダウンライト。室内洗濯機置場。洗濯機置場。給湯。都市ガス。フローリング。全居室フ...		
保険等	要 2年20,000円		
備考	ベットの可(敷1)引越業者当社指定保証会社必須。退去時要清掃代。解約予告50日前。退去時鍵交換費用(契約時請求):22,000円。ルームクリーニング費用(退去時請求):55,000円。A M Lクラブサポート費用(契約時請求):16,500円。更新料:新賃料1.5ヶ月。賃貸保証:加入要。家賃総額の4.0%~5.0%。利用駅1:JR総武・中央緩行線 錦糸町 徒歩7分。利用駅2:東京メトロ半蔵門線 住吉 徒歩9分。		

みずいべや
水商売のお部屋

新宿本店 新宿区西新宿7-12-3小島ビル3階
TEL 03-6279-2032



みずいべや
歌舞伎のお部屋

あずま通り店 新宿区歌舞伎町1-8-3良川ビル2階
TEL 03-6205-5732



みずいべや
池袋のお部屋

池袋店 豊島区池袋2-4-2YKビル1階
TEL 03-6907-2660

アイル東京スカイツリー 701号室

東京メトロ半蔵門線・都営浅草線「押上」駅徒歩8分
 JR総武線・東京メトロ半蔵門線「錦糸町」駅徒歩14分
 東武伊勢崎線「とうきょうスカイツリー」駅徒歩12分

物件概要

- ◆所在地 : 東京都墨田区横川2-13-16
- ◆構造 : 鉄筋コンクリート造 9階建
- ◆築年月 : 平成24年1月
- ◆専有面積 : 43.77㎡ ◆バルコニー面積 : 8.99㎡
- ◆間取り : 1LDK ◆用途 : 住居専用
- ◆総戸数 : 39戸

4路線3駅
利用可

角部屋

分譲賃貸

募集概要

- ◆敷金 : 1ヶ月 ◆礼金 : 0ヶ月
- ◆更新料 : 新賃料の1.5ヶ月分
- ◆更新手数料: 22,000円(内消費税2,000円)
- ◆解約予告 : 2ヶ月前
- ◆入居日 : 相談

その他条件

- ※ 事務手数料: ナシ
- ※ 当社指定家財保険加入義務有(新規・更新): 15,400円~(2年間)
- ※ 鍵交換費用: 20,350円(内消費税1,850円)
- ※ 保証会社加入義務有(賃料と共益費総額の50%)
更新事務手数料10,000円/年
- ※ 24時間安心サポート加入義務有(2年間)
16,500円(内消費税1,500円)
- ※ ペットの飼育不可



- ◆オートロック
- ◆TVモニター付インターホン
- ◆宅配ロッカー
- ◆エアコン
- ◆シャワートイレ
- ◆浴室換気乾燥機
- ◆洗面台
- ◆システムキッチン
- ◆室内洗濯機置場
- ◆ウォークインクローゼット
- ◆フローリング
- ◆追い焚き機能付き



★ フリーレント1ヶ月OK!
(入居日は応相談)



★ 10月度『礼0』キャンペーン!
(10月31日申込受付分まで!)

賃料	共益費
152,000円	10,000円

※ 図面と現況が異なる場合は現況を優先と致します。

みずべや
水商売のお部屋
新宿本店 新宿区西新宿7-12-3小島ビル3階
TEL 03-6279-2032



みずべや
歌舞伎のお部屋
あずま通り店 新宿区歌舞伎町1-8-3良川ビル2階
TEL 03-6205-5732



みずべや
池袋のお部屋
池袋店 豊島区池袋2-4-2YKビル1階
TEL 03-6907-2660

貸マンション

両国駅

ジェノヴィア両国グリーンヴェール

間取り
1LDK

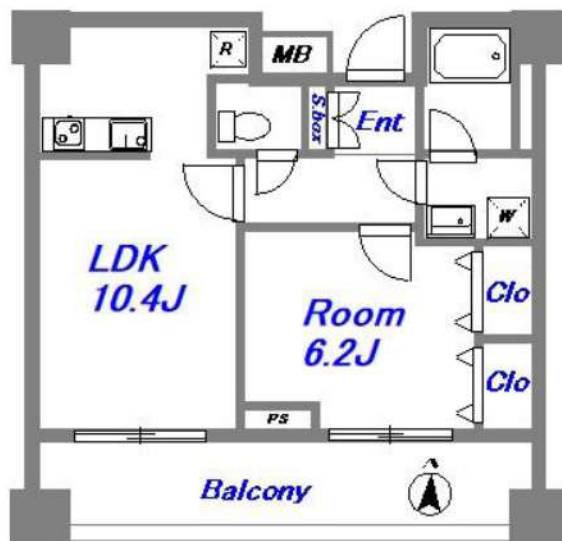
専有面積
40.78㎡

築年月
2014年07月



チェックポイント！

主要採光面：南向き、喫煙不可、外観タイル張り、常時ゴミ出し可能、分譲タイプ、最上階、B・T別、浴室暖房、浴室乾燥機、温水洗浄便座、洗面台、洗面所独立、ガスコンロ付、2口コンロ、システムキッチン、クローゼット、シューズボックス、室内洗濯機置場、都市ガス、フローリング、全居室フローリング、エアコン、エアコン2台以上、全居室エアコン、C S、B S端子、光ファイバー、オートロック、モニター付インターホン、ディンプルキー、バルコニー、エレベーター、宅配BOX



物件種目	貸マンション
最寄駅	両国
間取タイプ	1LDK
賃貸条件	賃料 156,000円
	礼金1ヶ月 敷金1ヶ月 保証金なし

物件所在地	東京都墨田区本所1丁目8-1		
交通	都営大江戸線 両国 徒歩7分		
建物	建物名	ジェノヴィア両国グリーンヴェール	
	構造・規模	RC 7階建/7階部分	
	使用部分積	40.78㎡	
	間取内訳	洋6.2 LDK10.4	
築年月	2014年07月	契約期間	2年
管理費等	12,000円/月		
駐車場			
現況	空家	入居日	2021年10月上旬予定
設備	B・T別、浴室暖房、浴室乾燥機、温水洗浄便座、洗面台洗面所独立、ガスコンロ付、2口コンロ、システムキッチン、クローゼット、シューズボックス、室内洗濯機置場、都市ガス、フローリング、全居室フローリング、エアコン、エアコン2台以上、全居室エアコン、C S、B S端子、光ファイバー、オートロック...		
保険等	要 2年16,000円		
備考	賃貸保証：加入要 賃料管理費の50~100% 利用駅1：都営浅草線 蔵前 徒歩10分 利用駅2：JR総武・中央総行線 両国 徒歩12分		

みずべや
水商売のお部屋

新宿本店 新宿区西新宿7-12-3小島ビル3階
TEL 03-6279-2032



みずべや
歌舞伎のお部屋

あずま通り店 新宿区歌舞伎町1-8-3泉ビル2階
TEL 03-6205-5732



みずべや
池袋のお部屋

池袋店 豊島区池袋2-4-2YKビル1階
TEL 03-6907-2660