

1K
マンション

東京メトロ丸の内線

茗荷谷駅

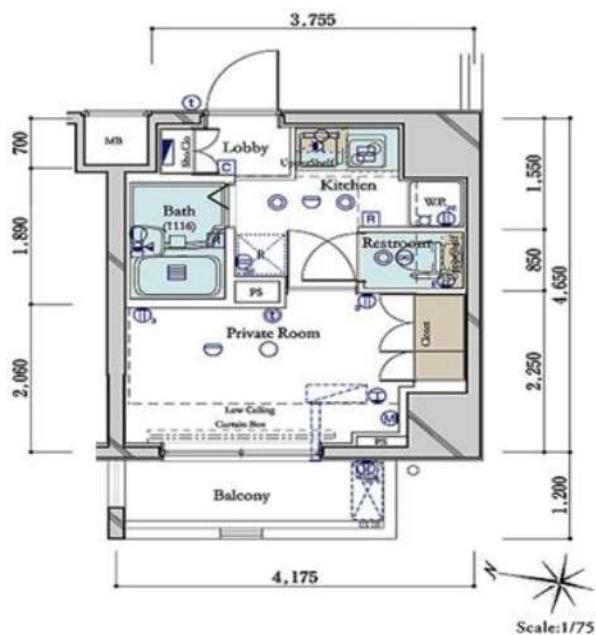
徒歩6分

QUORE MYOUGADANI

601号室

■ 賃料 80,000円

■ 共益費 6,000円



■ 物件概要

- 物件所在地 東京都文京区大塚三丁目19-2
- 構造・規模 鉄筋コンクリート造 9階建
- 築年月 2009年11月
- 専有面積 19.41㎡ / パルコニー 西向き 3.58㎡
- 現況 10/30退去予定 ■ 入居可能日 11月中旬
- その他交通 東京メトロ有楽町線 護国寺 徒歩9分
都営三田線 千石 徒歩15分

■ 契約条件

- 契約期間 2年 ■ 契約形態 普通借家
- 敷金 0ヶ月 ■ 礼金 0ヶ月
- 更新料 1ヶ月 ■ 更新事務手数料 16,500円(税込)
- 家財保険必須 20,000円 ■ 保証会社必須 保証料は備考欄参照

■ 設備

エレベーター、オートロック、駐輪場、ガスコンロ2口、宅配ボックス、防犯カメラ、バス・トイレ別、ウォシュレット、室内洗濯機置場、TVモニター付きインターホン、クローゼット、シューズボックス

■ 備考

契約時:鍵交換代 20,000円(税別)
クリーニング代30,000円(税別)、エアコンクリーニング代15,000円(税別)
保証料:(初回)賃料等60%~、(月額)1,000円
短期解約違約金あり(1年未満賃料の1ヶ月分)
電気契約会社指定有り(HTBエナジー)

※ 図面と現状が異なる場合は現況を優先します。原状有姿の取引のため現地にてご確認ください。

みずいべや
水商売のお部屋
新宿本店 新宿区西新宿7-12-3小島ビル3階
TEL 03-6279-2032



みずいべや
歌舞伎のお部屋
あずま通り店 新宿区歌舞伎町1-8-3長川ビル2階
TEL 03-6205-5732



みずいべや
池袋のお部屋
池袋店 豊島区池袋2-4-2YKビル1階
TEL 03-6907-2660

クレイシア入谷

号室	賃料
803	85,000円

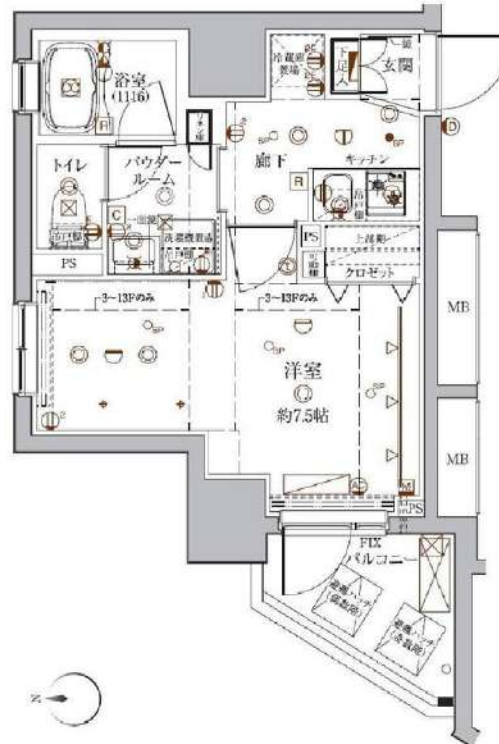
上野・秋葉原が直通5分☆☆☆ 最寄駅2駅徒歩6分の好立地!!



写真はイメージです。
フローリングカラー：ダークブラウン
インターネットはギガプライズのみ利用可

- 保証会社加入必須
- 新日本信用保証
 - ①初回賃料総額4.0% (年額1万円)
 - ②初回賃料総額8.0% (年額無)
 - ③学生プラン初回3万円4年間年額無 (5年目～年額1万円)※要学生証コピー
口座振替手数料 220円 (税込) /月
 - クレディセゾン
 - ①初回賃料総額4.0% (年額1万円更新)
※賃料(管理費込)が15万円以上年額1.4万円
 - ②学生プラン初回1.5万円年額1万円※要学生証コピー

- ◆契約時必要書類◆
- ご契約者様 ・顔写真付身分証明書(1stコピー)
・健康保険証(1stコピー)
・住民票※マイナンバー非掲載
- ご入居者様 ・顔写真付身分証明書(1stコピー)



図面が現状と異なる場合は現状優先とします。
更新料：新賃料の1ヶ月分

管理費	10,000円		
敷金	0ヶ月	礼金	1ヶ月
所在地	東京都台東区 竜泉2丁目7-4		
交通	東京メトロ日比谷線 入谷 徒歩6分 東京メトロ日比谷線 三ノ輪 徒歩6分		
構造	鉄筋コンクリート(RC造) 14階建		
専有面積	26.15㎡	開口部方位	西
総戸数	78戸	間取り	1K
築年月	2018/09	契約期間	2年
駐車場	バイク置き場空有 月額, 駐輪場空有無料		
入居日	12月上旬 11/14退去(入居中)		
設備等	郡市ガス, 公共下水道, 宅配BOX, バス・トイレ別, 浴室乾燥機, 室内洗濯機置き場, 角部屋, 2階以上の物件, ペット相談, ガスコンロ, システムキッチン, コンロ2口, フローリング, バルコニー, エレベーター, CSアンテナ, BSアンテナ, エアコン, 独立洗面台, 防犯カメラ, 温水洗浄便座, ネット無料, 暖房便座, グリル, 2面採光, 収納, 下駄箱, モニタ付オートロック, ゴミ置場, シリンダーキー (ディンプル), ダブルロックキー, 24時間緊急通報システム, マルチメディアコンセント, 人感照明センサー		
備考	※365日以内の解約の場合、短期解約違約金 賃料(管理費込) 1ヶ月分 ※更新事務手数料: 新賃料の0.5ヶ月分 ※退去時ルームクリーニング代 48,400円(税込) 室内除菌消臭代: 5,500円(税込) 鍵交換料: 30,800円(税込) 保険料: 20,000円 2年 解約予告: 1ヶ月前		

みずいべや
水商売のお部屋

新宿本店 新宿区西新宿7-12-3小島ビル3階
TEL 03-6279-2032



みずいべや
歌舞伎のお部屋

あずま通り店 新宿区歌舞伎町1-8-3良川ビル2階
TEL 03-6205-5732



みずいべや
池袋のお部屋

池袋店 豊島区池袋2-4-2YKビル1階
TEL 03-6907-2660

FL レジデンス 浅草 201号室

新築未入居



賃料 86,000
管理費 5,000
礼金 無し 敷金 1ヶ月

専有面積 25.12 m²
間取り 1K

- オートロック・宅配ボックス
- エレベーター！
- システムキッチン！
- バストイレ別！
- 独立洗面台・室内洗濯機置き場！
- 浴室換気乾燥機！

- 所在地 東京都台東区浅草5-18-1
- 建物名 FLレジデンス浅草
- 構造 RC造 地上5階建
- 所在階 2階 201号室
- 築年月 2020年11月
- 専用面積 25.12㎡
- 現状 空室
- 更新料 1ヶ月
- 備考 火災保険二年間15,000円
保証会社Casa総家賃の50%

定期借家二年間

最寄駅 「浅草」

つくばエクスプレス線「浅草」駅 徒歩9分

みずいべや
水商売のお部屋



みずいべや
歌舞伎のお部屋



みずいべや
池袋のお部屋

新宿本店 新宿区西新宿7-12-3小島ビル3階
TEL 03-6279-2032

あずま通り店 新宿区歌舞伎町1-8-3良川ビル2階
TEL 03-6205-5732

池袋店 豊島区池袋2-4-2YKビル1階
TEL 03-6907-2660

外観



間取り



※反転タイプになります。

AXAS文京関口

606

賃料	89,500円		
管理・共益費	管理費 15,000円	共益費	0円
間取り	1K	物件種別	マンション
雑費	-	振替手数料	550円
敷金	-	礼金	-
保証金	-	敷引/償却	-/-
交通	東京メトロ有楽町線「江戸川橋」駅 徒歩 2分 東京メトロ東西線「神楽坂」駅 徒歩 9分		
物件所在地	東京都文京区関口一丁目8-3		
構造	鉄筋コンクリート造	地上10階建	6階部分
専有面積	24.88㎡	向き	南
築年月	2009年 1月	入居時期	2021年10月中旬
契約期間	2年間（更新可）	原状回復	退去時精算
更新料	新賃料1ヶ月分	更新事務手数料	新賃料0.5ヶ月分+税
損害保険	2年	20,000円	
その他費用	鍵交換代:27500円 安心入居サポート:16500円 引越虫駆除サービス:16500円		
駐車場・駐輪場・バイク置場等の建物設備については下記建物管理会社へお問い合わせ下さい。			
建物管理会社	日神管財	03-5360-2081	
保証会社	必須 (あんしん保証等)	初回保証料、賃料等の合計金額の50% 年間更新料、10,000円	
セールスポイント	ペット可 (成長時体長50cm、体重10kg以内の犬・猫1匹まで)		
設備	24時間ゴミ出し可、エレベーター、外壁タイル張り、宅配BOX、敷地内ゴミ置き場、風除室、分譲タイプ、防犯カメラ、管理室、メールボックス、システムキッチン、2ロコンロ、ガスキッチン、バス・トイレ別、浴室乾燥、温水洗浄便座、洗面化粧台、バス有、トイレ有、シャワー、エアコン、BS、CS、CATV、インターホン、モニター付きオートロック、オートロック、ダブルロック、ディンプルキー、ダブルディンプルキー、給湯、24時間換気システム、フローリング、室内洗濯機置場、クローゼット、シューズボックス、人感センサー		

エントランス



室内



キッチン



バスルーム



※図面と現状が異なる場合は、現状が優先となります。■申込の際は弊社書式にてお願いします。■お部屋は原則として「クリーニング中」以外状態です。■保証会社必須(あんしん保証・ルームバンクインシシュアなど複数取扱有)。初回保証料は、賃料等の合計金額の50%。年間更新料は10,000円。但し大手法人契約の場合で保証会社利用しない場合は敷金1ヶ月分増です。■ペット飼育可の物件でペットを飼育する際は、申込書にその旨(種類・数)を記載。敷金1ヶ月分増。建物管理規約等により制限があります。また管理規約や使用細則等の違反により賃貸借契約が解除となる場合があります。■建物全館禁煙(電子タバコ含む)です。但し、専有部分においては、退去時に天井壁クロスを張替え(借主全額負担)を事前に容認します。■短期滞約(1年未満・フリーレント)についての契約の場合は1年9か月未満滞約金賃料等の1か月分。■解約予告2か月前。更新料、新賃料1か月分。更新事務手数料0.5か月分(税別)。■駐車場・駐輪場・バイク置場については建物管理会社への空き確認を要します。また、お申し込みは原則別途建物管理会社にお申し込み願います。■楽器使用相談物件可の物件の場合、建物管理規約等の制限があります。使用時間、音量について他の居住者様へのご配慮をお願いします。騒音苦情については、契約解除となる場合があります。■退去時にルームクリーニング、エアコンクリーニング等の費用負担があります。■インターネット回線については入居者様ご自身の責任で利用となります。ご希望の回線が建物に導入されていない場合もございます。■空き予定の場合は、先行契約となります。■空き予定の物件の場合、



水商売のお部屋

新宿本店 新宿区西新宿7-12-3小島ビル3階
TEL 03-6279-2032



歌舞伎のお部屋

あずま通り店 新宿区歌舞伎町1-8-3長川ビル2階
TEL 03-6205-5732



池袋のお部屋

池袋店 豊島区池袋2-4-2YKビル1階
TEL 03-6907-2660

貸マンション

後樂園駅

カーサスプレنديッド小石川 405

間取り
1K

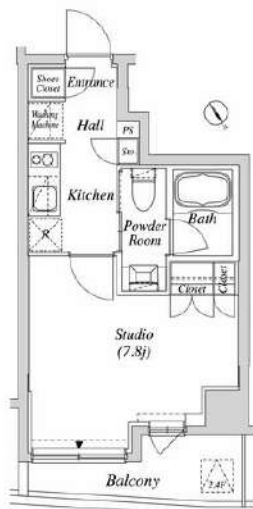
専有面積
25.61㎡

築年月
2016年06月



チェックポイント！

駐輪場有,ペット相談 小型犬可猫可(数2礼1償1、どちらか2頭まで),B・T別,浴室乾燥機,温水洗浄便座,2口コンロ,クローゼット,室内洗濯機置場,給湯,フローリング,エアコン,オートロック,モニタ付インターホン,エレベーター,宅配BOX



物件種目	貸マンション
最寄駅	後樂園
間取タイプ	1K
賃料	105,000円
賃貸条件	礼金1ヶ月 敷金1ヶ月 保証金なし

物件所在地	東京都文京区小石川3丁目21-8		
交通	東京メトロ丸ノ内線 後樂園 徒歩10分		
建物	建物名	カーサスプレنديッド小石川 405	
	構造・規模	RC 7階建/4階部分	
	使用部分積	25.61㎡	
	間取内訳	洋 7.8	
築年月	2016年06月	契約期間	2年
管理費等	10,000円/月		
駐車場	なし		
現況	空家	入居日	即時
設備	B・T別,浴室乾燥機,温水洗浄便座,2口コンロ,クローゼット,室内洗濯機置場,給湯,フローリング,エアコン,オートロック,モニタ付インターホン,エレベーター,宅配BOX		
保険等	要 2年17,000円		
備考	フレックス光ネクスト 更新料:新賃料1ヶ月 賃貸保証:利用可オリコフォレントインシュア、アイシンクレント 鍵交換代等:有 40,700円~ 利用駅1:東京メトロ南北線 後樂園 徒歩10分 利用駅2:都営三田線春日 徒歩10分		

みずべや
水商売のお部屋

新宿本店 新宿区西新宿7-12-3小島ビル3階
TEL 03-6279-2032



みずべや
歌舞伎のお部屋

あずま通り店 新宿区歌舞伎町1-8-3長川ビル2階
TEL 03-6205-5732



みずべや
池袋のお部屋

池袋店 豊島区池袋2-4-2YKビル1階
TEL 03-6907-2660

ライオンズシティ 蔵前

号室	賃料
704	112,000円

- ◇ウォークインクローゼット ◇独立洗面台
- ◆オートロック ◆宅配ボックス



----- 洋室約5.0帖 DK約7.4帖 -----

- ◇ミニキッチン
- ◇ユニットバス
- ◇室内洗濯機置場
- ◇下足入れ
- ◇ウォークインクローゼット
- ◇独立洗面台
- ◆駐輪場 (要確認)
- ◆敷地内ゴミ置場
- ◆宅配ボックス
- ◆エレベーター
- ◆オートロック

【個人契約】契約書：住民票、顔写真身分証ファーストコピー（運転免許証+保険証）、家賃引落口座、銀行振出印、源泉徴収票
保証人：連帯保証人権約書、印鑑証明、顔写真身分証ファーストコピー（運転免許証+保険証）、源泉徴収票
【法人契約】契約書：会社印鑑、印鑑証明/入居書：住民票、顔写真身分証ファーストコピー
保証人：連帯保証人権約書、印鑑証明、源泉徴収票

図面が現状と異なる場合は現状優先とします。
更新料：新賃料の1ヶ月分

管理費	12,000円		
敷金	1ヶ月	礼金	0ヶ月
保証金	-	敷引/償却	1ヶ月
所在地	東京都台東区 三筋1丁目14-11		
交通	都営浅草線 蔵前 徒歩6分 都営大江戸線 新御徒町 徒歩6分 都営浅草線 浅草橋 徒歩10分		
構造	鉄筋コンクリート(RC造) 12階建		
専有面積	32.69㎡	開口部方位	東
総戸数	45戸	間取り	1DK
築年月	2004/10	契約期間	2年
入居日	相談 11/07退去		
設備等	都市ガス、公共下水、オートロック、宅配BOX、B・T別、浴室乾燥機、洗濯機置き場室内、2階以上の物件、2人入居可、システムキッチン、バルコニー、エレベーター、エアコン、ウォークインクローゼット、外国人相談、独立洗面台、温水洗浄便座、ルームシェア相談、入居条件水商売相談、収納、下駄箱、モニタ付オートロック、敷地内ごみ置き場		
備考	・敷金契約時1ヶ月分償却/原状回復費含む ・火災保険料20,000円/2年間 ・24h生活サポート加入16,500円税込/2年間 ・鍵交換料2,500円税込 ・契約事務手数料11,000円税込 ・保証人不要システム利用可能 ・オリコフォレントインシチュア 初回賃料総額の50%～ 年毎10,000円 ・オリコ利用時のみ家賃収納代行手数料、月額330円税込 ・1年未満の解約の際は短期解約違約金有→賃料1ヶ月分ご負担 解約予告1ヶ月前 生活保護不可		



みずべや
水商売のお部屋

新宿本店 新宿区西新宿7-12-3小島ビル3階
TEL 03-6279-2032



みずべや
歌舞伎のお部屋

あずま通り店 新宿区歌舞伎町1-8-3良川ビル2階
TEL 03-6205-5732



みずべや
池袋のお部屋

池袋店 豊島区池袋2-4-2YKビル1階
TEL 03-6907-2660

貸マンション

岩本町駅

リビオレゾン千代田岩本町ルジェンテ

間取り
1DK

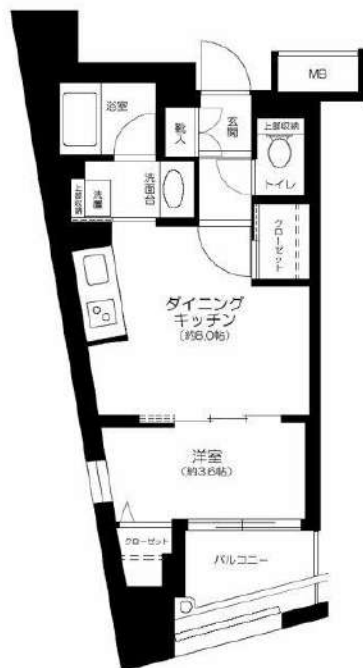
専有面積
31.00㎡

築年月
2020年05月



チェックポイント！

主要採光面：南西向き、分譲タイプ、角部屋、B・T別、追焚機能、トイレ、洗面所、洗面所独立、ガスコンロ可、2口コンロ、システムキッチン、グリル、収納スペース、クローゼット、シューズボックス、室内洗濯機置場、洗濯機置場、オートロック、モニター付オートロック、モニター付インターホン、バルコニー、エレベーター、宅配BOX



物件種目	貸マンション
最寄駅	岩本町
間取タイプ	1DK
賃貸条件	賃料 150,000円 礼金1ヶ月 敷金1ヶ月 保証金なし

物件所在地	東京都千代田区岩本町2丁目12-10		
交通	都営新宿線 岩本町 徒歩4分		
建物	建物名	リビオレゾン千代田岩本町ルジェンテ	
	構造・規模	RC 14階建/12階部分	
	使用部分積	31.00㎡	
	間取内訳		
築年月	2020年05月	契約期間	2年
管理費等	10,000円/月 共益費なし 雑費なし		
駐車場			
現況	空家	入居日	即時
設備	B・T別追焚機能トイレ、洗面所、洗面所独立、ガスコンロ可、2口コンロ、システムキッチン、グリル、収納スペース、クローゼット、シューズボックス室内洗濯機置場、洗濯機置場、オートロック、モニター付オートロック、モニター付インターホン、バルコニー、エレベーター、宅配BOX		
保険等	要 2年20,000円		
備考	保証金償却：解約時1ヶ月 設備緊急受付システム料：7,700円 更新料：新賃料1ヶ月 賃貸保証：加入要 当社指定の保証会社をご利用頂くことが契約条件となります。 鍵交換代等：有 24,200円～ 利用駅1：東京メトロ日比谷線小伝馬町 徒歩6分 利用駅2：東京メトロ日比谷線秋葉原 徒歩11分		

みずべや
水商売のお部屋

新宿本店 新宿区西新宿7-12-3小島ビル3階
TEL 03-6279-2032



みずべや
歌舞伎のお部屋

あずま通り店 新宿区歌舞伎町1-8-3良川ビル2階
TEL 03-6205-5732



みずべや
池袋のお部屋

池袋店 豊島区池袋2-4-2YKビル1階
TEL 03-6907-2660

貸マンション

神田駅

パティオ神田 0601

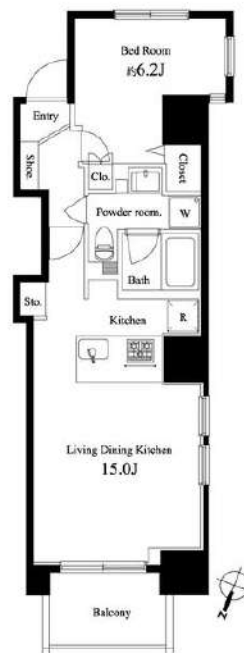
間取り
1LDK

専有面積
45.81㎡

築年月
2014年03月

チェックポイント！

主要採光面：北西向き、ペット相談、二人入居可、高齢者相談、分譲タイプ、B・T別、追焚機能、浴室乾燥機、洗面台、ガスコンロ付、システムキッチン、クローゼット、室内洗濯機置場、給湯、都市ガス、フローリング、エアコン、C.S、B.S端子、CATV、インターネット対応、オートロック、モニタ付オートロック、24時間セキュリティ、バルコニー、エレベーター、宅配BOX



物件種目	貸マンション
最寄駅	神田
間取タイプ	1LDK
賃料条件	賃料 175,000円
	礼金なし 敷金なし 敷引 35.00万円 保証金 2ヶ月

物件所在地	東京都千代田区岩本町2丁目1-7		
交通	J R山手線 神田 徒歩6分		
建物	建物名	パティオ神田 0601	
	構造・規模	RC 14階建/6階部分	
	使用部分積	45.81㎡	
	間取内訳	L 15 洋 6	
築年月	2014年03月	契約期間	2年
管理費等	なし 共益費 15,000円/月 雑費なし		
駐車場	なし		
現況	居住中	入居日	2021年11月29日予定
設備	B・T別、追焚機能、浴室乾燥機、洗面台、ガスコンロ付システムキッチン、クローゼット、室内洗濯機置場、給湯、都市ガス、フローリング、エアコン、C.S、B.S端子、CATV、インターネット対応、オートロック、モニタ付オートロック、24時間セキュリティ、バルコニー、エレベーター、宅配BOX		
保険等	要 2年24,000円		
備考	2万円UPで敷0礼金0保0プランあり 保証金償却・付帯費用がございませぬので必ずお問合せください。 更新料：新賃料 1.5ヶ月 賃貸保証：加入要 シノケン保証 第1指定：シノケン 初回 50% (最低5万) ※連保付30% (最低3万) 月々600円+税 利用駅1：J R山手線 秋葉原 徒歩9分 利用駅2：都営新宿線 岩本町 徒歩4分		

みずいばや
水商売のお部屋

新宿本店 新宿区西新宿7-12-3小島ビル3階
TEL 03-6279-2032



みずいばや
歌舞伎のお部屋

あずま通り店 新宿区歌舞伎町1-8-3良川ビル2階
TEL 03-6205-5732



みずいばや
池袋のお部屋

池袋店 豊島区池袋2-4-2YKビル1階
TEL 03-6907-2660