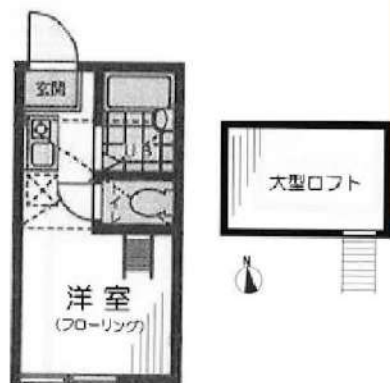


賃貸アパート
1R

南武線「小田栄」駅 徒歩 10分
川崎鶴見臨港バス バス停「小田6丁目」下車 徒歩 3分

敷金・礼金・更新料0！ 1ギガ高速光ネット使用料0！ 壁掛けテレビ付き！
宅配ボックス！ モニター付きインターホン！ 浴室乾燥機！法人契約可！



新生活応援プラン！！
フリーレント1か月
諸経費 { 初回保証料
鍵交換費用
家財保険料 } 20,000円税込

※但し1年目以降の保証料10,000円及び更新時保険料19,000円は契約者負担



※図面と異なる場合は現況を優先となります。

プロパンガス契約時保証金10,000円
外国籍の方ご相談ください
短期解約違約金：2年未満、賃料の1ヶ月相当額
解約予告期間：2カ月前予告
電力会社指定：ENEOSでんき

物件名	ネクサスホーム川崎 105
所在地	〒210-0847 神奈川県川崎市川崎区浅田2丁目1-10
賃料	51,000円
敷金/礼金	敷金： - 礼金： -
管理費等	管理費 無 共益費 5,000円 雑費 -
その他費用	[一時金] 退去時ハウスクリーニング代(税込):33000円 退去時エアコンクリーニング代(税込):11000円 入居時カーペット交換代(税込):22000円 [月次費用] 24時間緊急サポート(税込):660円
損保	有り 住宅総合保険 24ヶ月 19,000円
契約期間	普通借家契約 2年
入居時期	即入居
所在階	1階
専有面積	14.28㎡
構造	木造 地上階数 2階
向き	南
駐車場	無
築年月	2015年8月
更新料/更新手数料	-/11,000円 (税込)
設備	メールボックス, 宅配BOX, IHクッキングヒーター, バス・トイレ別, 追い焚き風呂, 浴室乾燥, ユニットバス, トイレ有, エアコン, BS, CS, ネット使用料不要, TVインターホン, 最上階, ロフト, ガス給湯, 室内洗濯機置場, シューズボックス,

みずべや
水商売のお部屋
新宿本店 新宿区西新宿7-12-3小島ビル3階
TEL 03-6279-2032



みずべや
歌舞伎のお部屋
あずま通り店 新宿区歌舞伎町1-8-3良川ビル2階
TEL 03-6205-5732



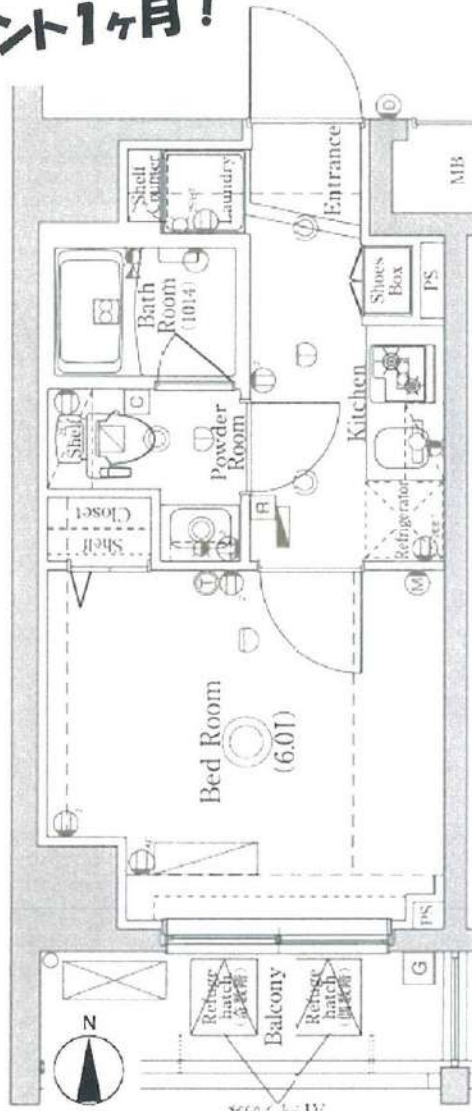
みずべや
池袋のお部屋
池袋店 豊島区池袋2-4-2YKビル1階
TEL 03-6907-2660

分譲賃貸マンション

フリーレント1ヶ月!



- ・エアコン
- ・室内洗濯機置場
- ・収納
- ・ユニットバス
- ・バス・トイレ別
- ・温水洗浄便座
- ・バルコニー
- ・2口コンロ
- ・オートロック
- ・エレベーター
- ・都市ガス
- ・独立洗面台



図面と現状が相違のある場合は現状を優先とします。



物件名	ラフィスタ川崎大師II		
最寄駅	東門前		
間取り	1K		
賃料	69,000円		
敷金	1ヶ月		
礼金	0ヶ月		
号室	604号室		
物件所在地	神奈川県川崎市川崎区台町6番7号		
交通	京急大師線 東門前駅 徒歩10分 バス停 台町 徒歩2分(川崎駅迄14分)		
建築構造	鉄筋コンクリート造 9階建		
管理費	8,000円	その他費用	無
専有面積	21.27㎡	バルコニー面積	
建築年月	平成30年6月	総戸数	53戸
管理形態	全部委託	環境	
駐車場	無	駐輪場	有
入居予定	相談	引き渡し	相談
設備	外観タイル張り 防犯カメラ		
備考	◇保証会社加入必須 ◇要火災保険加入 ◇本人住民票 ◇法人相談可		



みずいべや
水商売のお部屋

新宿本店 新宿区西新宿7-12-3小島ビル3階
TEL 03-6279-2032



みずいべや
歌舞伎のお部屋

あずま通り店 新宿区歌舞伎町1-8-3良川ビル2階
TEL 03-6205-5732



みずいべや
池袋のお部屋

池袋店 豊島区池袋2-4-2YKビル1階
TEL 03-6907-2660

貸マンション

尻手駅

ルーブル川崎式番館 1104

間取り
1K

専有面積
20.59㎡

築年月
2015年01月



チェックポイント！

主要採光面：東向き,二人入居可, B・T別,浴室乾燥機,温水洗浄便座,ガスコンロ付,2口コンロ,システムキッチン,収納スペース,室内洗濯機置場,都市ガス,CS,BS端子,オートロック,モニタ付オートロック,モニタ付インターホン,防犯カメラ,バルコニー,エレベーター,宅配BOX



物件種目	貸マンション
最寄駅	尻手
間取タイプ	1K
賃貸条件	賃料 69,500円
	礼金なし 敷金1ヶ月 保証金なし

物件所在地	神奈川県川崎市幸区南幸町1丁目49-1		
交通	J R南武線 尻手 徒歩7分		
建物	建物名	ルーブル川崎式番館 1104	
	構造・規模	RC 13階建/11階部分	
	使用部分積	20.59㎡	
	間取内訳	洋室6	
築年月	2015年01月	契約期間	2年
管理費等	10,000円/月 共益費なし 雑費なし		
駐車場			
現況	空家	入居日	即時
設備	B・T別浴室乾燥機,温水洗浄便座,ガスコンロ付,2口コンロ,システムキッチン,収納スペース,室内洗濯機置場,都市ガス,CS,BS端子,オートロック,モニタ付オートロック,モニタ付インターホン,防犯カメラ,バルコニー,エレベーター,宅配BOX		
保険等	要		
備考	<ul style="list-style-type: none"> ・退去時にルームクリーニング代 44,000円税込/敷金精算・退去時にエアコンクリーニング代 11,000円税込/敷金精算・24H365日生活安心サポート2年間/16,500円税込・火災保険料18,000円2年間・鍵交換代3,300円税込・契約事務手数料11,000円税込 ・保証人不要システム利用必須 ルームID 初回賃料総額の40%～・1年未満の解約は短期解約違約金有一賃料、管理費総額1ヶ月分 法人契約の場合敷金2ヶ月礼金2ヶ月 解約予告2ヶ月前 更新事務手数料5,500円税込 生活保護不可 更新料：新賃料1ヶ月 賃貸保証：加入要 その他ルームID 初回賃料総額の40%～※お客様等に物件をご紹介する場合は、必ず弊社(元付)作成図面をお取りください。 利用駅1：J R南武線尻手 徒歩10分 利用駅2：J R京浜東北・根岸線川崎 徒歩13分 		

みずいばや
水商売のお部屋

新宿本店 新宿区西新宿7-12-3小島ビル3階
TEL 03-6279-2032



みずいばや
歌舞伎のお部屋

あずま通り店 新宿区歌舞伎町1-8-3良川ビル2階
TEL 03-6205-5732



みずいばや
池袋のお部屋

池袋店 豊島区池袋2-4-2YKビル1階
TEL 03-6907-2660

分譲型賃貸マンション

◎小田急小田原線『生田』駅 徒歩3分

ステージグランデ生田駅前

605号室 ¥72,000

共益費 ¥5,000

敷金：1ヶ月 礼金：1ヶ月

インターネット使い放題! ★光ケーブル★
(プロバイダ契約料・通信料不要)
※端末は各自のご負担となります。※P2P規制がかかります。

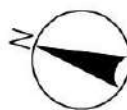
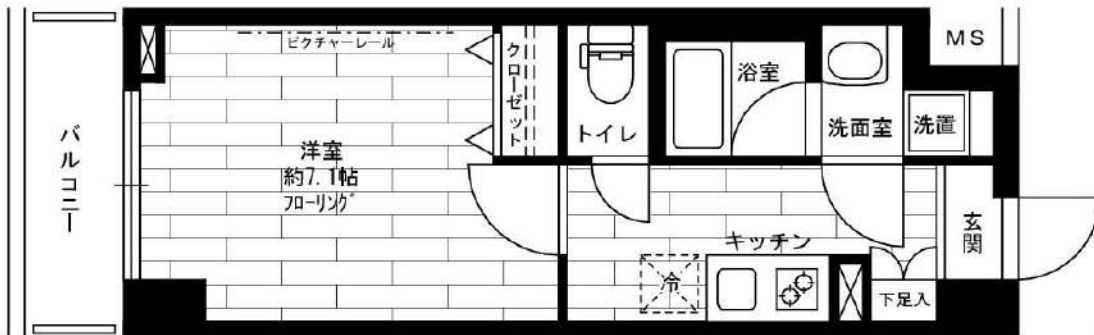


☆コンビニ近く!

アクト安心ライフ24
入居中のトラブルを一時対応・応急処置し、
入居者様の生活のサポートをする
アクト安心ライフ24にご加入して頂きます。



- ◆冷暖房
 - ◆システムキッチン
(2口ガスコンロ)
 - ◆洗濯機置場
 - ◆バス・トイレ別
 - ◆浴室換気乾燥機
 - ◆シャワートイレ
- ◆フローリング
 - ◆スポットライト
 - ◆マルチメディアコンセント
(電話2回線・インターネット・TV)
 - ◆人感センサー付玄関照明
 - ◆カードキー
 - ◆TVモニター付オートロック
- ◆宅配BOX
 - ◆エレベーター
 - ◆防犯カメラ
(エントランス・エレベーター・アプローチ)
 - ◆BS(110°CS対応)アンテナ設置
(※チューナー及び加入料・使用料等別途)



ROOM PLAN
Atype

専有面積/25.50㎡
バルコニー面積/3.45㎡

所在地	神奈川県川崎市多摩区三田1-26-1		
完成	2013年8月	構造	RC造・5階建
契約期間	2年間	更新料	新賃料の1ヶ月
解約予告	1ヶ月前	契約終了時敷金償却	1ヶ月
必要書類	個人/証明写真・身分証明書 法人/法人登記簿謄本・印鑑証明書・会社案内		
契約条件	<ul style="list-style-type: none"> ●火災保険に要加入(2年間20,000円)。 ●当社指定の保証会社をご利用の上、引き落としさせていただきます。契約時に月額費用の40~50%(最低金額25,000円)、1年毎に更新保証料10,000円がかかります。別途システム利用料として275円がかかります。 ●大手法人等、保証会社未加入の場合は敷金2ヶ月・礼金2ヶ月です。 ●楽器・ペット不可。 ●契約時、鍵交換代として別途19,800円がかかります。 ●アクト安心ライフ24(2年間 16,500円)に要加入。 ●当物件は土砂災害警戒区域に該当します。 		
その他	<ul style="list-style-type: none"> ●事務所使用不可 ●入居申請後、若干の審査期間を頂きます。 (当社指定保証会社の利用契約書を使用して頂きます) 		

※この図面は販売図面をもとに作成しております。図面と現況が異なる場合は、現況を優先いたします。

みずばや
水商売のお部屋

新宿本店 新宿区西新宿7-12-3小島ビル3階
TEL 03-6279-2032

みずばや
歌舞伎のお部屋

あずま通り店 新宿区歌舞伎町1-8-3食川ビル2階
TEL 03-6205-5732

みずばや
池袋のお部屋

池袋店 豊島区池袋2-4-2YKビル1階
TEL 03-6907-2660

貸マンション

元住吉駅

メインステージ元住吉(メインステージモトスミヨシ) 0306

間取り
1K

専有面積
22.50㎡

築年月
2017年10月



チェックポイント！

バイク置場有,駐輪場有,主要採光面：西向き,ベットの相談,二人入居可,外観タイル張り,常時ゴミ出し可能,分譲タイプ,24時間換気システム,B・T別,浴室暖房,浴室乾燥機,トイレ,温水洗浄便座,洗面台,洗面所独立,ガスコンロ付,2口コンロ,システムキッチン,クローゼット,シューズボックス,照明器具,人感センサー付照明,ダウンライト,室内洗濯機置場,洗濯機置場,給湯,都市ガス,フローリング,エアコン,C S, B S端子,インターネット使用料無料,ダブルロックドア,モニタ付オートロック,モニタ付インターホン,ディンプルキー,防犯カメラ,24時間セキュリティ,バルコニー,エレベーター,宅配BOX



物件種目	貸マンション
最寄駅	元住吉
間取タイプ	1K
賃貸条件	賃料 73,000円
	礼金なし 敷金なし 保証金なし

物件所在地	神奈川県川崎市中原区荻宿 24-29		
交通	東急東横線 元住吉 徒歩11分		
建物	建物名	メインステージ元住吉(メインステージモトスミヨシ) 0306	
	構造・規模	RC 7階建/3階部分	
	使用部分積	22.50㎡	
	間取内訳	洋室6.3畳	
築年月	2017年10月	契約期間	2年
管理費等	12,000円/月 共益費なし 雑費なし		
駐車場			
現況	空家	入居日	2021年10月25日予定
設備	B・T別,浴室暖房,浴室乾燥機,トイレ,温水洗浄便座,洗面台,洗面所独立,ガスコンロ付,2口コンロ,システムキッチン,クローゼット,シューズボックス,照明器具,人感センサー付照明,ダウンライト,室内洗濯機置場,洗濯機置場,給湯,都市ガス,フローリング,エアコン,C S, B S端子,インター...		
保険等	要 2年15,000円		
備考	ネット込(シーファイブ) ベット可(敷1)引越業者当社指定保証会社必須退去時要清掃代 退去時鍵交換費用(契約時請求):22,000円 ルームクリーニング費用(退去時請求):49,500円 AMLクラブサポート費(契約時請求):16,500円 更新料:新賃料1.5ヶ月 賃貸保証:加入要 家賃総額の50%~ 利用駅1:東急目黒線 元住吉 徒歩11分		

みずべや
水商売のお部屋

新宿本店 新宿区西新宿7-12-3小島ビル3階
TEL 03-6279-2032



みずべや
歌舞伎のお部屋

あずま通り店 新宿区歌舞伎町1-8-3良川ビル2階
TEL 03-6205-5732



みずべや
池袋のお部屋

池袋店 豊島区池袋2-4-2YKビル1階
TEL 03-6907-2660

貸マンション

川崎駅

NA川崎南町(エヌエーカワサキミナミマチ) 304

間取り
1K

専有面積
24.91㎡

築年月
2008年03月



チェックポイント！

主要採光面：南東向き、二人入居可、デザイナーズ、外観タイル張り、B・T別、シャワー、浴室乾燥機、トイレ、温水洗浄便座、ガスコンロ付、2口コンロ、システムキッチン、クローゼット、シューズボックス、室内洗濯機置場、給湯、都市ガス、フローリング、エアコン、CS、BS端子、CATV、インターネット使用料無料、モニタ付オートロック、モニタ付インターホン、エレベーター、宅配BOX



物件種目	貸マンション
最寄駅	川崎
間取タイプ	1K
賃料	賃料 74,000円
貸賃条件	礼金なし 敷金1ヶ月 保証金なし

物件所在地	神奈川県川崎市川崎区南町 11-10		
交通	J R東海道本線 川崎 徒歩8分		
建物	建物名	NA川崎南町(エヌエーカワサキミナミマチ) 304	
	構造・規模	RC 11階建/3階部分	
	使用部分積	24.91㎡	
	間取内訳		
築年月	2008年03月	契約期間	2年
管理費等	なし 共益費 15,000円/月 雑費なし		
駐車場			
現況	空家	入居日	2021年12月6日
設備	B・T別、シャワー浴室乾燥機、トイレ、温水洗浄便座、ガスコンロ付、2口コンロ、システムキッチン、クローゼット、シューズボックス、室内洗濯機置場、給湯、都市ガス、フローリング、エアコン、CS、BS端子、CATV、インターネット使用料無料、モニタ付オートロック、モニタ付インターホン、エレ...		
保険等	要 2年23,000円		
備考	■更新料/新賃料の1ヶ月 ■保証会社要/Jリース・セゾン30% 更新料：新賃料1ヶ月 賃貸保証：利用可 総賃料の~30% 利用駅1：J R京浜東北・根岸線 川崎 徒歩8分 利用駅2：J R南武線 八丁畷 徒歩9分		

みずべや
水商売のお部屋

新宿本店 新宿区西新宿7-12-3小島ビル3階
TEL 03-6279-2032



みずべや
歌舞伎のお部屋

あずま通り店 新宿区歌舞伎町1-8-3良川ビル2階
TEL 03-6205-5732



みずべや
池袋のお部屋

池袋店 豊島区池袋2-4-2YKビル1階
TEL 03-6907-2660

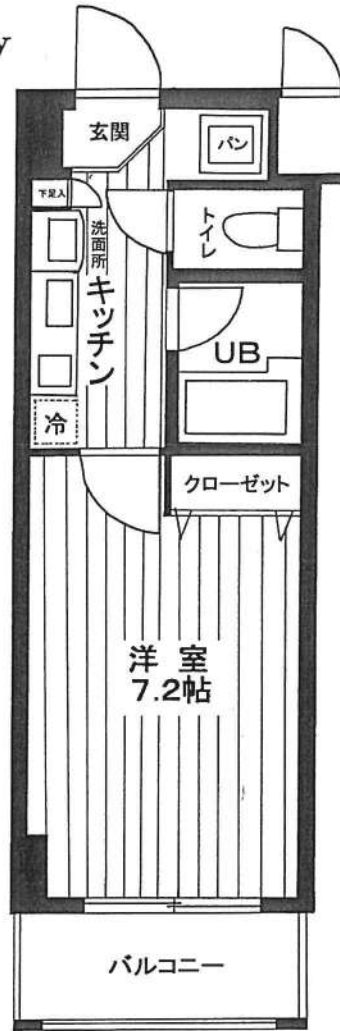
高級分譲賃貸マンション

1K

ヴェルト新川崎



- TVモニター付オートロック
- バス・トイレ別 ■IHキッチン
- 室内防水パン ■洗面化粧台
- エアコン ■浴室換気乾燥機
- ウォシュレット ■フローリング
- 24時間換気システム
- クローゼット ■ダブルロック
- 分譲タイプ ■外観タイル貼



(株)ワズスタンド保証会社加入の事
 ・初回保証委託料:賃料・管理費の55%
 ・年間保証委託料:年間12,000円



☆ペット飼育可能☆
 (敷金プラス1ヶ月)
 ※小貓・小型犬いずれか一匹
 (体重5kgまで)
 ※ペット飼育の場合、退去時敷金1ヶ月償却

JR横須賀線『新川崎』駅徒歩2分

403号室

22.68㎡

種目	分譲賃貸マンション		
最寄駅	新川崎		
間取	1K		
賃料	賃料	74,500円	
条件	敷金	1ヶ月	礼金 1ヶ月
物件所在地	川崎市幸区鹿島田1丁目4番19号		
交通	JR横須賀線『新川崎』駅徒歩2分		
	JR南武線『鹿島田』徒歩3分		
建概要	名称	ヴェルト新川崎	
	構造	鉄筋コンクリート造地上6階建て	
	面積	22.68㎡	
	間取内訳	左記参照	
築年数	2007年7月	契約期間	2年間
管理費	10,000円		
駐車場	無し		
現況	現空	入居日	即入居
設備	オートロック、エアコン、防水パン バス・トイレ別、ウォシュレット		
備考	更新料/新賃料の1ヶ月分 火災保険料/18,800円 文書事務手数料/11,000円 鍵交換費/22,000円 口座振替手数料/月額330円 ※要緊急連絡先		

* 図面と現況が異なる場合は、現況優先と致します。

みずいべや
水商売のお部屋
新宿本店 新宿区西新宿7-12-3小島ビル3階
TEL 03-6279-2032



みずいべや
歌舞伎のお部屋
あずま通り店 新宿区歌舞伎町1-8-3長川ビル2階
TEL 03-6205-5732



みずいべや
池袋のお部屋
池袋店 豊島区池袋2-4-2YKビル1階
TEL 03-6907-2660

ルーブル川崎上平間式番館 505

間取り	賃料	管理費等
1K	80,000円	7,000円

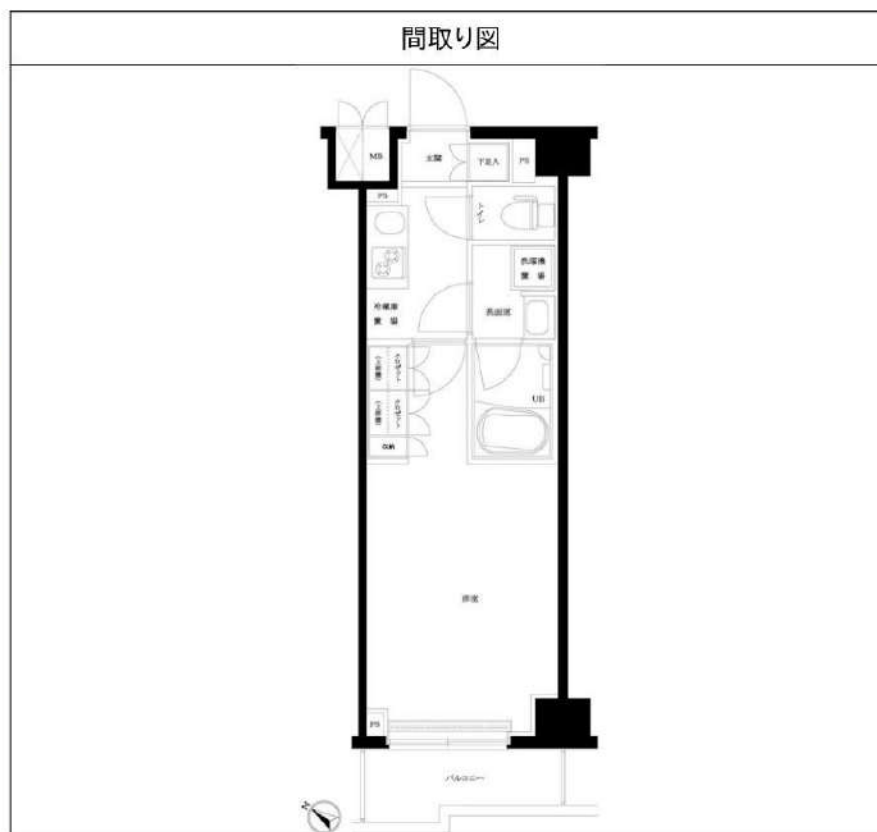
オートロック,ダブルディンプルキー,ダブルロック,ディンプルキー,モニタ付オートロック,防犯カメラ,管理室,メールボックス

外観



その他





敷金/保証金	0円	礼金/権利金	80,000円
敷引/償却金		更新料	1ヶ月(新賃料)
その他費用	[一時金]TFDclub: 17,000円, 鍵交換費用: 16,500円		
物件種別	マンション		
物件所在地	神奈川県川崎市中原区上平間439-1		
交通	南武線 平間駅 徒歩9分		
間取り詳細	5階: 洋室 7.00畳, K 1.00畳		
構造	鉄筋コンクリート 5階 / 7階建		
面積	25.52㎡	向き	南西
築年月	2020年10月上旬	契約期間	普通借家契約 2年
駐車場		入居時期	2021年11月中旬
設備	24時間換気システム,2口コンロ,BS,CATV,CS,TVインターホン,エアコン,ガスキッチン,ガスコンロ設置済,ガス給湯,クローゼット,シューズボックス,トイレ有,バス・トイレ別,バス有,フローリング,ユニットバス,火災報知機,光ファイバー,室内洗濯機置場,照明付き,洗面所独立,全室照明付き,24時間ゴミ出し可,エレベーター,宅配BOX		
入居諸条件			
損害保険	要 18,000円(2年)		
保証会社	必須 賃料+管理費の30%~40%		
備考			

物件番号: 1610505

※図面と異なる場合は現況を優先となります。



みず+ぱぱ
水商売のお部屋

新宿本店 新宿区西新宿7-12-3小島ビル3階
TEL 03-6279-2032



みず+ぱぱ
歌舞伎のお部屋

あずま通り店 新宿区歌舞伎町1-8-3良川ビル2階
TEL 03-6205-5732



みず+ぱぱ
池袋のお部屋

池袋店 豊島区池袋2-4-2YKビル1階
TEL 03-6907-2660

ドゥーエ新川崎

☆☆☆デザイナーズマンション☆☆☆



- ◆オートロック ◆エレベーター
- ◆共用部分防犯カメラ設置
- ◆メールBOX ◆宅配BOX
- ◆TVモニター付きインターフォン
- ◆建物専用ゴミ置き場有
- ◆浴室換気乾燥機 ◆お湯張り機能付き
- ◆洗濯機置き場室内
- ◆温水洗浄便座
- ◆二口ガスコンロ付
- ◆エアコン
- ◆フローリング (色: ナチュラル系)
- ◆平置き駐車場有 ※空き要確認
- ◆自転車置き場有
- ◆インターネット (NTTフレッツ)
- ☆: 別途契約要

《個人》審査時: 顔写真付身分証明・収入証明
 《法人》審査時: 会社概要・会社謄本・決算書等
 ※その他必要に応じて請求させていただきます。

図面が現状と異なる場合は現状優先とします。
 更新料: 新賃料の1ヶ月分

号室	賃料
0203	81,000円

管理費	8,000円		
敷金	1ヶ月	礼金	1ヶ月
所在地	神奈川県川崎市幸区 鹿島田1丁目19-39		
交通	JR横須賀線 新川崎 徒歩8分 JR南武線 鹿島田 徒歩2分		
構造	鉄筋コンクリート(RC造) 7階建		
専有面積	21.95㎡	開口部方位	東
総戸数	50戸	間取り	1K
築年月	2010/12	契約期間	2年
入居日	10/28		
設備等	都市ガス, 公共下水, オートロック, TVドアホン, 宅配BOX, B・T別, 浴室乾燥機, 洗濯機置き場室内, ガスコンロ, コンロ2口, フローリング, パルコニー, エレベーター, CATV, CSアンテナ, BSアンテナ, エアコン, お湯張り機能, 防犯カメラ, 温水洗浄便座, 洗面台, 収納, シューズインクローク, インターネット種類光, 敷地内ゴミ置き場, ダブルロックキー		
備考	借家人賠償責任保険が付いた火災保険に加入要 保証会社加入条件有(賃料+管理費等の30or40%) (クレディ・セゾン、エボス) 解約予告: 2ヶ月前 ※1年以内での解約の場合、賃料1ヶ月相当額の解約損害金あり ◆大和証券グループの賃貸マンションシリーズ◆ ※入居日は、変更となる場合がございます。		



みずいべや
水商売のお部屋

新宿本店 新宿区西新宿7-12-3小島ビル3階
TEL 03-6279-2032



みずいべや
歌舞伎のお部屋

あずま通り店 新宿区歌舞伎町1-8-3良川ビル2階
TEL 03-6205-5732



みずいべや
池袋のお部屋

池袋店 豊島区池袋2-4-2YKビル1階
TEL 03-6907-2660