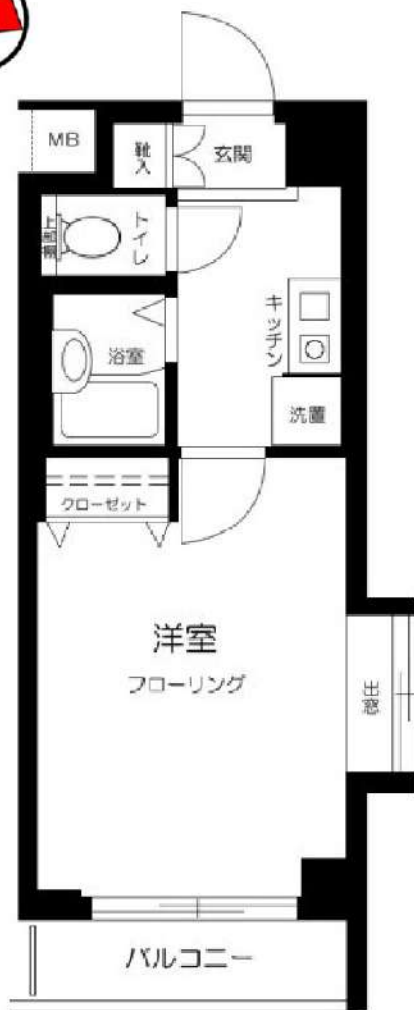


～分譲賃貸マンション～

カテリーナ両国

201号室

☆角部屋☆



- バス・トイレ別
- モニター付オートロック
- 宅配BOX
- エレベーター
- エアコン1基
- 室内洗濯
- クローゼット
- 1口ガスコンロ

通常損耗は貸主負担です。  
通常の汚れ・損耗は借りている人には  
修繕義務はありません。

総武線

両国駅徒歩2分

都営大江戸線両国駅 徒歩7分  
総武線浅草橋駅 徒歩12分

賃料 **70,000 円**

管理費 **10,000円**

敷金 **1** ヶ月 礼金 **1** ヶ月

現況 **11月21日退去予定**

物件概要

所在地: 東京都墨田区両国 1丁目18-5  
 構造: RC地上7階建  
 総戸数: 39戸  
 築年数: 2002年2月  
 間取り: 1K  
 広さ: 22.94㎡

必要書類等

身分証明書 (要申込時コピー)  
 収入証明  
 家賃口座引落 (手数料は契約者負担となります)  
 設備緊急受付システム料 2年間 7,700円  
 住宅総合保険 2年間 20,000円  
 解約時敷金償却 1ヶ月 (法人契約に限り相談可)  
 鍵交換代 16500円  
 ※ディンプルキー希望の際は24,200円  
 契約期間: 2年  
 更新料: 新賃料の1ヶ月分

当社指定の保証会社をご利用頂くことが契約条件となります。

※入居審査時に保険証を必ずご提出して頂きます※  
提出時は記号番号・保険者番号は隠して撮影、  
スキャンを行ってください。

みずべや  
水商売のお部屋

新宿本店 新宿区西新宿7-12-3小島ビル3階  
TEL 03-6279-2032



みずべや  
歌舞伎のお部屋

あずま通り店 新宿区歌舞伎町1-8-3長川ビル2階  
TEL 03-6205-5732



みずべや  
池袋のお部屋

池袋店 豊島区池袋2-4-2YKビル1階  
TEL 03-6907-2660



# プレール・ドゥーク錦糸町

住み替え応援システムRe・Room  
家賃でポイントがたまる！  
住み替えで使ってお得！

安心管理システム24時間管理  
学生・女性にオススメ

★内見可能★洋室約6.5畳 北向き

BBM-NET月額基本使用料無料

2口ガスコンロ



※図面と現況が異なる場合には現況を優先とします。

ACCESS	
JR総武線 錦糸町駅 徒歩8分	
東京メトロ半蔵門線 錦糸町 徒歩8分	
都営浅草線 押上 徒歩12分	
202号室	賃料 71,000円
	管理費 8,000円
	敷金 1ヶ月 礼金 1ヶ月

OUTLINE			
間取り	1K	タイプ	
専有面積	20.9㎡		
入居日	即入居可	内見	不可
「木下の賃貸」友の会費		1,800 円(税込)/月額	
所在地	東京都墨田区太平2丁目15-5		
構造	RC造	規模	7階建1階
竣工日	2006年03月	総戸数	45戸
駐車場施設	有	空き	要確認
駐輪場施設	有	空き	要確認
駐車場敷金	なし	駐車場賃料	0 円/月額
ペット飼育	不可	ペット飼育の場合の敷金	
方位	北	ガス	梯CDエナジーダイレクト推奨
管理運営会社	株式会社キノシタコミュニティ	電	梯CDエナジーダイレクト推奨

LEASE CONDITION			
契約期間	2年	更新料	新賃料 1ヶ月
解約予告	1ヶ月前に文書で当社宛に通知		
鍵交換費	27,500 円(税込)	消毒代	26,400円(税込)

EQUIPMENT			
オートロック	○	洗濯機置場	○
エレベーター	○	浴室乾燥機	○
TVモニター付きインターフォン	○	洗浄機能付暖房便座	○
宅配ボックス	○	追い焚き	○
ガスコンロ	○	居室床材フローリング	○
IHクッキングヒーター	○	エアコン	○
独立洗面台	○	浄化槽	○
バルコニー	○	CATV	○
BSアンテナ	○	CSアンテナ	○
カーシェアリング	○		

備考

①保証会社加入必須。木下グループ保証：初回保証料80%、利用手数料月額550円(税込)、継続保証委託料20,000円(2年毎)

②木下の賃貸友の会加入必須。入居者補償制度、住まいのトラブル緊急サポート等のサービスを提供。月額1,800(税込)円～

③退去時の最低原状回復費用：ルームクリーニング代36,300円(税込)～(お部屋の広さにより異なります)、エアコン洗浄代8,800円(税込)～

④CATV、BS・CS110”、インターネット等(導入されているか否かは要確認)には別途契約、費用がかかります。

⑤BBM-NET完備。月額基本使用料は無料ですがオプションサービス(物件により利用できない場合があります)には別途費用がかかります。

⑥契約時、消毒代26,400円(税込)がかかります。

みずいべや  
水商売のお部屋

新宿本店 新宿区西新宿7-12-3小島ビル3階  
TEL 03-6279-2032



みずいべや  
歌舞伎のお部屋

あずま通り店 新宿区歌舞伎町1-8-3良川ビル2階  
TEL 03-6205-5732



みずいべや  
池袋のお部屋

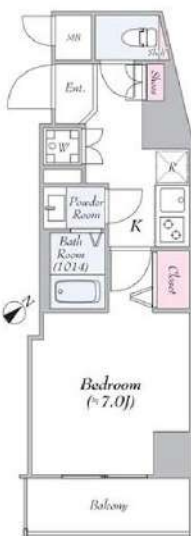
池袋店 豊島区池袋2-4-2YKビル1階  
TEL 03-6907-2660



外観



間取り



ARTESSIMO AVANTE

403

賃料	74,000円		
管理・共益費	管理費 15,000円	共益費 0円	
間取り	1K	物件種別	マンション
雑費	-	振替手数料	550円
敷金	-	礼金	-
保証金	-	敷引/償却	-/-
交通	東武伊勢崎線「曳舟」駅 徒歩 3分 京成押上線「京成曳舟」駅 徒歩 7分		
物件所在地	東京都墨田区東向島二丁目12-8		
構造	鉄筋コンクリート造 地上10階建 4階部分		
専有面積	25.77㎡	向き	南東
築年月	2012年 9月	入居時期	即入居
契約期間	2年間（更新可）	原状回復	退去時精算
更新料	新賃料1ヶ月分	更新事務手数料	新賃料0.5ヶ月分+税
損害保険	2年 20,000円		
その他費用	鍵交換代:27500円 安心入居サポート:16500円 引越虫駆除サービス:16500円		
駐車場・駐輪場・バイク置場等の建物設備については下記建物管理会社へお問い合わせ下さい。			
建物管理会社	合人社計画研究所東京中央支店 03-6201-3383		
保証会社	必須 (あんしん保証等)	初回保証料、賃料等の合計金額の50% 年間更新料、10,000円	
セールスポイント	ペット可(成長時体長50cm以内、体重10kg以内の犬及び猫1匹まで)		
設備	エレベーター、外壁タイル張り、宅配BOX、敷地内ゴミ置き場、風除室、分譲タイプ、防犯カメラ、管理室、メールボックス、システムキッチン、2ロコンロ、ガスキッチン、バス・トイレ別、浴室乾燥、24時間換気システム、温水洗浄便座、洗面所独立、洗面化粧台、バス有、トイレ有、シャワー、エアコン、2F以上、オートロック、ディンプルキー、ダブルロック、給湯、ガス給湯、フローリング、室内洗濯機置場、洗濯機置場、クローゼット、シューズボックス、人感センサー		

エントランス



室内



キッチン



バスルーム



※図面と現況が異なる場合は、現況が優先となります。■申込の際は弊社書式にてお願いします。■お部屋は原則として「クリーニング中」以外現状です。■保証会社必須(あんしん保証・ルームバンクインシペアなど複数取扱有)。初回保証料は、賃料等の合計金額の50%。年間更新料は10,000円。但し大手法人契約の場合で保証会社利用しない場合は敷金1か月分増です。■ペット飼育可の物件でペットを飼育する際は、申込書にその旨(種類・数)を記載。敷金1か月分増。建物管理規約等により制限があります。また管理規約や使用細則等の違反により賃貸借契約が解除となる場合があります。■建物全館禁煙(電子タバコ含む)です。但し、専有部分においては、退出時に天井壁クロスを張替え(借主全額負担)を事前に容認します。■短期滞約(1年未満・フリーレント)についての契約の場合は1年9か月未満滞約金賃料等の1か月分。■解約予告は2か月前。更新料、新賃料1か月分。更新事務手数料0.5か月分(税別)。■駐車場・駐輪場・バイク置場については建物管理会社への空き確認を要します。また、お申し込みは原則別途建物管理会社にお申し込み願います。■楽器使用相談物件可の物件の場合、建物管理規約等の制限があります。使用時間、音量について他の居住者様へのご配慮をお願いします。騒音苦情については、契約解除となる場合があります。■退去時にルームクリーニング、エアコンクリーニング等の費用負担があります。■インターネット回線については入居者様ご自身の責任で利用となります。ご希望の回線が建物に導入されていない場合もございます。■空き予定の場合は、先行契約となります。■空予定の物件の場合、

みずべや  
水商売のお部屋

新宿本店 新宿区西新宿7-12-3小島ビル3階  
TEL 03-6279-2032



みずべや  
歌舞伎のお部屋

あずま通り店 新宿区歌舞伎町1-8-3良川ビル2階  
TEL 03-6205-5732



みずべや  
池袋のお部屋

池袋店 豊島区池袋2-4-2YKビル1階  
TEL 03-6907-2660

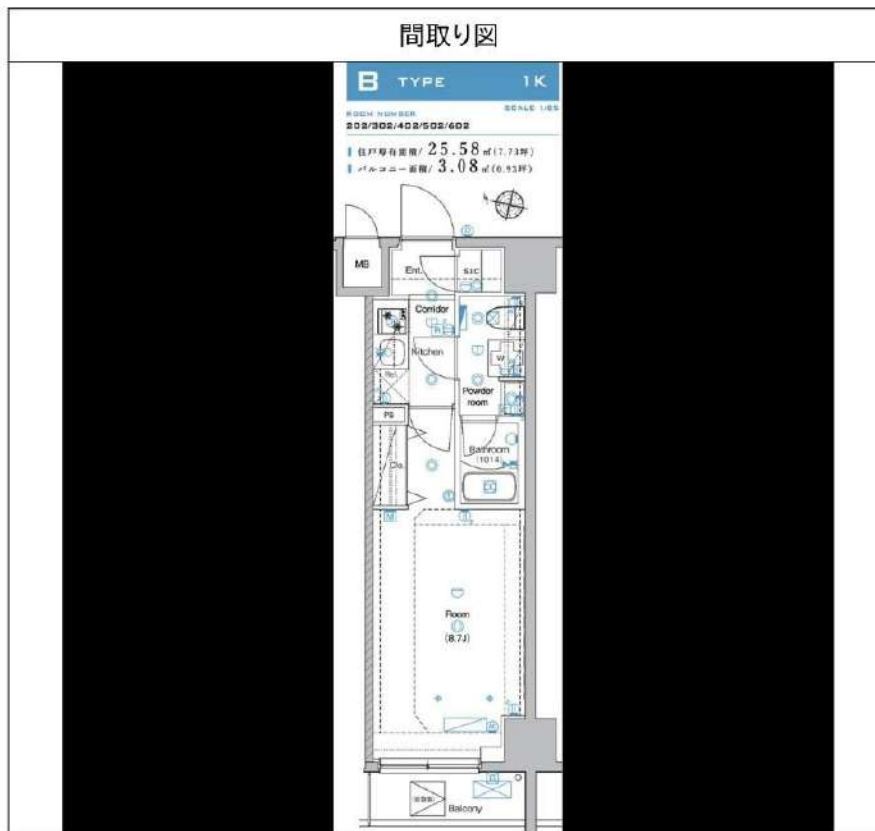


# アンベリール亀戸パーク 402

間取り	賃料	管理費等
1K	75,500円	14,000円

【Wi-Fiインターネット無料!※シーファイブ】ペット2匹可 築浅高級賃貸マンション♪

【Wi-Fiインターネット無料!※シーファイブ】ペット2匹可 築浅高級賃貸マンション♪



敷金/保証金	0円	礼金/権利金	75,500円
敷引/償却金	0円	更新料	1.5ヶ月 (新賃料)
その他費用			
物件種別	マンション		
物件所在地	東京都墨田区立花3丁目3-12		
交通	東武亀戸線 亀戸水神駅 徒歩5分 中央・総武線各停 亀戸駅 徒歩17分 東武亀戸線 東あずま駅 徒歩6分		
間取り詳細			
構造	鉄筋コンクリート 4階 / 9階建		
面積	25.58㎡	向き	西
築年月	2018年5月	契約期間	普通借家契約 2年
駐車場		入居時期	2021年11月12日
設備	浴室乾燥, ガス給湯, バストイレ別, CS, 押入, 2ロコンロ, ガスキッチン, 温水洗浄便座, エアコン, 室内洗濯機置場, シャワー, BS, モニタ付オートロック, システムキッチン, ネット使用料不要, クローゼット, フローリング, トイレ有, ガスコンロ, 防犯ガラス, ユニットバス, ガスコンロ設置済, パス有, シューズボックス, TVインターホン, デザイナーズ, エレベーター, 外壁タイル張り, 宅配BOX, 防犯カメラ		
入居諸条件	ペット可, 事務所不可, 二人入居可		
損害保険	要 23,000円 (2年)		
保証会社	必須 総賃料の~50%		
備考	■入居中サポート21450円 ■抗菌代16500円 ■事務手数料11000円 ■火災保険23000円 ■保証会社必須~50% ■鍵交換代22000円 ■短期解約違約金有 ■AZP80500円(★50) ■ペット(+敷1・償)		

みずべや  
水商売のお部屋  
新宿本店 新宿区西新宿7-12-3小島ビル3階  
TEL 03-6279-2032



みずべや  
歌舞伎のお部屋  
あずま通り店 新宿区歌舞伎町1-8-3長川ビル2階  
TEL 03-6205-5732



みずべや  
池袋のお部屋  
池袋店 豊島区池袋2-4-2YKビル1階  
TEL 03-6907-2660

# 分譲型賃貸マンション

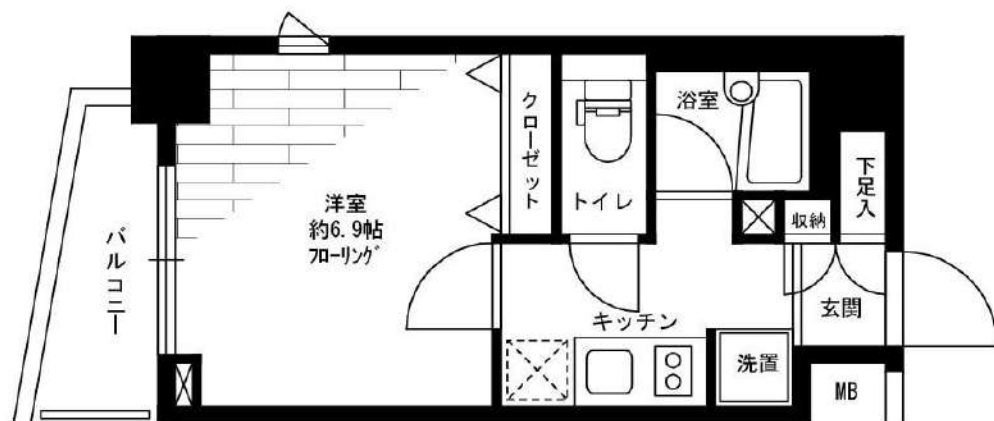
◇地下鉄半蔵門線・東武スカイツリーライン  
地下鉄浅草線・京成押上線  
『押上』駅 徒歩3分

☆コンビニ近く！

- ◇冷暖房
- ◇2口ガスコンロ
- ◇シャワートイレ
- ◇浴室乾燥機
- ◇室内洗濯機置場
- ◇フローリング\*

- ◇TVモニター付オートロック
- ◇宅配ボックス
- ◇CATV(※)
- ◇インターネット回線(※)
- (※)要別途有料契約

**アクト安心ライフ24**  
入居中のトラブルを一時対応・応急処置し、  
入居者様の生活のサポートをする  
アクト安心ライフ24にご加入して頂きます。



※この図面は販売図面をもとに作成しております。図面と現況が異なる場合は、現況を優先いたします。

## スカイコート押上壹番館

賃料	504号室 ¥78,000		
専有面積	20.65㎡	バルコニー	3.15㎡
交通	地下鉄半蔵門線 押上駅 徒歩3分		
所在地	東京都墨田区業平3-5-1		
完成	2010年1月	構造	RC造・7階建
設備	冷暖房・2口ガスコンロ・シャワートイレ・浴室乾燥機・洗濯・EV フローリング・モニター付オートロック・宅配ボックス・CATV・ネット回線		
敷金	1ヶ月	共益費等	¥5,000
礼金	1ヶ月	契約終了時 敷金償却	1ヶ月
契約期間	2年間	解約予告	1ヶ月前
更新料	新賃料の1ヶ月	更新時 賃料UP率	甲乙協議
必要書類	個人/証明写真・身分証明書 法人/法人登記簿謄本・印鑑証明書・会社案内		
契約条件	<ul style="list-style-type: none"> <li>●火災保険に要加入(2年間20,000円)。</li> <li>●当社指定の保証会社をご利用の上、引き落としさせていただきます。契約時に月額費用の40~50%(最低金額25,000円)、1年毎に更新保証料10,000円がかかります。別途システム利用料として275円がかかります。大手法人等、保証会社未加入の場合は敷金2ヶ月・礼金2ヶ月です。</li> <li>●楽器・ペット不可。</li> <li>●契約時、鍵交換代として別途19,800円がかかります。</li> <li>●アクト安心ライフ24(2年間 16,500円)に要加入。</li> </ul>		
事務所使用	不可	外国籍の方	応相談
その他	●入居申請後、若干の審査期間を頂きます。 (当社指定保証会社の利用契約書を使用して頂きます)		

みずべや  
水商売のお部屋

新宿本店 新宿区西新宿7-12-3小島ビル3階  
TEL 03-6279-2032



みずべや  
歌舞伎のお部屋

あずま通り店 新宿区歌舞伎町1-8-3良川ビル2階  
TEL 03-6205-5732



みずべや  
池袋のお部屋

池袋店 豊島区池袋2-4-2YKビル1階  
TEL 03-6907-2660



# 新築 木下の賃貸

★即入居・内見可★



住み替え応援システム「リ・ルーム」制度  
家賃でポイントが貯まる！住み替え時に使えてとってもお得！

24時間管理で  
女性・学生におススメ！

東武スカイツリーライン	東向島駅	徒歩3分
京成押上線	京成曳舟駅	徒歩8分

ペットの体調管理をサポートする「PET'S ALL RIGHT」導入  
ご入居者様の大切な家族であるペットの体調の異変について、  
獣医師が24時間体制でアドバイス致します。

プレール・ドゥーク  
東向島



ペット飼育相談可 (小型犬または猫一匹まで)

各世帯1台自転車付き★(設備ではありません。別紙にて詳細をご紹介します。)

インターネット  
月額基本使用料無料  
Wi-Fi用無線ルーター装備

成約済	成約済
902(B)	901(A)



- EQUIPMENT
- カラーモニター付オートロックシステム
  - 2口ガスコンロシステムキッチン(2LDKは3口)
  - 防犯カメラ
  - 宅配ボックス
  - 24時間対応ゴミ置場
  - 追炊機能(1Kは除く)
  - 遮音サッシ
  - エアコン(各居室1台)
  - 浴室換気暖房乾燥機
  - 洗面化粧台
  - 温水洗浄暖房便座
  - フローリング(居室)
- BS・CSアンテナ(別途契約・費用負担有)

■OUTLINE

所在地	東京都墨田区東向島4丁目28-11	
構造	鉄筋コンクリート造	規模
完成済	2021年2月完成済	地上10階建て
総戸数	30戸	
自転車置場	有	

※駐車場・自転車置場・バイク置場の問合せ先>  
株式会社キノシタコミュニティ(03-5908-2257)

■CONDITION

年間(更新可)	更新料	新賃料の1ヶ月分
2ヶ月前に文書で当社宛に通知		

敷金	0ヶ月	礼金	0ヶ月
ペット飼育	相談可	ペット飼育の場合の敷金	計2ヶ月分
鍵交換代	無	消毒代	26,400円(税込)
木下の賃貸友の会費(税込)	1K:月額1,800円/1K以外:月額2,400円		

最新の空室情報、1棟図面のお問い合わせは  
「03-5908-2270」までお問い合わせ下さい。

	79,000	79,000	130,500
504(C)	503(B')	502(B)	501(A)
83,500	78,500	78,500	130,000
404(C)	403(B')	成約済	401(A)
83,000	78,000	成約済	129,500
304(C)	303(B')	302(B)	301(A)
82,500	77,500	77,500	129,000
204(C)	成約済	成約済	201(A)
82,000	成約済	成約済	128,500

管理員室・エントランス・駐車場



敷金: 0ヶ月  
礼金: 0ヶ月  
管理費: 8,000円

備考

※保証会社利用必須です。木下グループをご利用の場合、  
初回保証料80%と月額550円(税込)の利用手数料、また2  
年毎に20,000円の継続保証委託料が必要です。  
※BBM-NET完備。月額基本使用料は無料ですが、オプション  
サービスには別途費用がかかります。(物件によりオプ  
ションサービスが利用できない場合があります)  
※退去時に最低限必要な金額はルームクリーニング代  
36,300円(税込)～(お部屋の広さにより異なります)、  
エアコン洗浄代8,800円(税込)～です。  
※法人契約の場合、敷金1ヶ月・礼金1ヶ月となります。

※図面と間取りが異なる場合には現況を優先とします。

※602号室に家具家電設置(モデルルーム)

※ネット掲載可能(不可媒体:レインズ)※

みずいばや  
水商売のお部屋  
新宿本店 新宿区西新宿7-12-3小島ビル3階  
TEL 03-6279-2032



みずいばや  
歌舞伎のお部屋  
あずま通り店 新宿区歌舞伎町1-8-3良川ビル2階  
TEL 03-6205-5732



みずいばや  
池袋のお部屋  
池袋店 豊島区池袋2-4-2YKビル1階  
TEL 03-6907-2660



# ミルーナヒルズ錦糸町 201

間取り	賃料	管理費等
1K	80,500円	14,000円

セキュリティも室内設備も充実!ペット2匹可 高級分譲賃貸マンション♪

セキュリティも室内設備も充実!ペット2匹可 高級分譲賃貸マンション♪



敷金/保証金	0円	礼金/権利金	80,500円
敷引/償却金	0円	更新料	1.5ヶ月(新賃料)
その他費用			
物件種別	マンション		
物件所在地	東京都墨田区緑4丁目25-1		
交通	中央・総武線各停 錦糸町駅 徒歩7分 都営新宿線 菊川駅 徒歩12分 都営大江戸線 両国駅 徒歩13分		
間取り詳細			
構造	鉄筋コンクリート 2階 / 9階建		
面積	25.42㎡	向き	西
築年月	2013年2月	契約期間	普通借家契約 2年
駐車場		入居時期	2021年11月14日
設備	浴室乾燥, ガス給湯, バス・トイレ別, CS, 押入, 2口コンロ, ガスキッチン, 温水洗浄便座, エアコン, 室内洗濯機置場, シャワー, BS, モニタ付オートロック, システムキッチン, クローゼット, フローリング, トイレ有, ガスコンロ, ユニットバス, ガスコンロ設置済, バス有, シューズボックス, TVインターホン, デザイナーズ, エレベーター, 外壁タイル張り, 宅配BOX		
入居諸条件	ペット可, 事務所不可, 二人入居可		
損害保険	要 23,000円(2年)		
保証会社	可 総賃料の~50%		
備考	■入居中サポート21450円 ■抗菌代16500円 ■事務手数料11000円 ■火災保険23000円 ■保証会社必須~50% ■鍵交換代22000円 ■短期解約違約金有 ■AZP85500円(★50) ■ペット(+敷1・償)		

みずいばや  
水商売のお部屋

新宿本店 新宿区西新宿7-12-3小島ビル3階  
TEL 03-6279-2032



みずいばや  
歌舞伎のお部屋

あずま通り店 新宿区歌舞伎町1-8-3良川ビル2階  
TEL 03-6205-5732



みずいばや  
池袋のお部屋

池袋店 豊島区池袋2-4-2YKビル1階  
TEL 03-6907-2660



# プレール・ドゥーク本所吾妻橋Ⅳ

住み替え応援システムRe・Room  
家賃でポイントがたまる！  
住み替えで使ってお得！

安心管理システム24時間管理  
学生・女性にオススメ

築浅！南向き・洋室約8.6畳+SIC

インターネット月額基本使用料無料(BBM-NET)

★PET'S ALL RIGHT★無料にて利用可。ペットの体調を24時間サポート



※図面と現況が異なる場合には現況を優先とします。

## ACCESS

都営浅草線 本所吾妻橋駅 徒歩11分

都営大江戸線 両国 徒歩12分

JR総武線 錦糸町 徒歩14分

302号室

賃料 82,000円

管理費 8,000円

敷金 1ヶ月 礼金 1ヶ月

## OUTLINE

間取り 1K タイプ 専有面積 26.4㎡

入居日 2021年11月上旬 内見 不可(10/31~予定)

「木下の賃貸」友の会費 1,800円(税込)/月額

所在地 東京都墨田区石原3丁目15-10

構造 RC造 規模 11階建3階

竣工日 2018年10月 総戸数 46戸

駐車場施設 有 空き 要確認

駐輪場施設 有 空き 要確認

駐車場敷金 なし 駐車場賃料 15,000円/月額

ペット飼育 相談 ペット飼育の場合の敷金 敷金2ヶ月

方 位 南 ガス 株式会社エナジーダイレクト推奨

電 気 株式会社エナジーダイレクト推奨

## LEASE CONDITION

契約期間 2年 更新料 新賃料 1ヶ月

解約予告 1ヶ月前に文書で当社宛に通知

鍵交換費 27,500円(税込) 消毒代 26,400円(税込)

## EQUIPMENT

オートロック	○	洗濯機置場	○	バルコニー	○
エレベーター	○	浴室乾燥機	○	CATV	○
TVモニター付きインターフォン	○	洗濯機能付暖房便座	○	BSアンテナ	○
宅配ボックス	○	追い焚き	○	CSアンテナ	○
ガスコンロ	○	居室床材フローリング	○	カーシェアリング	○
IHクッキングヒーター	○	エアコン	○		
独立洗面台	○	浄化槽	○		

備考  
※保証会社利用必須です。木下グループをご利用の場合、初回保証料80%と月額550円(税込)の利用手数料、また2年毎に20,000円の継続保証委託料が必要です。  
※CATV、BS・CS110、インターネット、等には別途契約、費用がかかります。  
※退去時に最低限必要な金額はルームクリーニング代36,300円(税込)~(お部屋の広さにより異なります)、エアコン洗浄代8,800円(税込)~です。  
※BBM-NET完備。月額基本使用料は無料ですが、オプションサービスには別途費用がかかります。  
※消費税等の税率が変動した場合は、それに応じて消費税等相当額も変動致します。  
※入居者補償制度あり(借家人賠償特約付き火災保険の保険料相当額として月額940円をご負担いただきます)  
※契約時消毒代として26,400円(税込)を頂いております。

みずべや  
水商売のお部屋

新宿本店 新宿区西新宿7-12-3小島ビル3階  
TEL 03-6279-2032



みずべや  
歌舞伎のお部屋

あずま通り店 新宿区歌舞伎町1-8-3良川ビル2階  
TEL 03-6205-5732



みずべや  
池袋のお部屋

池袋店 豊島区池袋2-4-2YKビル1階  
TEL 03-6907-2660



# プレール・ドゥーク押上Ⅲ

住み替え応援システムRe・Room  
家賃でポイントがたまる！  
住み替えで使ってお得！

安心管理システム24時間管理  
学生・女性にオススメ

★11/07退去予定★BBM-NET月額基本使用料無料

ペット相談可(小型犬または猫1匹、敷金1ヶ月追加)

2口ガスコンロ 温水洗浄便座 独立洗面台 浴室換気乾燥機



※図面と現況が異なる場合には現況を優先とします。

■ACCESS				
東京メトロ半蔵門線 押上駅 徒歩9分				
東武伊勢崎線 曳舟 徒歩10分				
東武伊勢崎線 とうきょうスカイツリー 徒歩12分				
201号室	賃料	83,000円		
	管理費	8,000円		
	敷金 1ヶ月 礼金 1ヶ月			
■OUTLINE				
間取り	1K	タイプ	専有面積 27.06㎡	
入居日	2021年11月中旬		内見 不可	
「木下の賃貸」友の会費 1,800 円(税込)/月額				
所在地	東京都墨田区向島5丁目30-10			
構造	RC造	規模	地上7階 地下1階建1階	
竣工日	2016年10月		総戸数 30戸	
駐車場施設	無		空き 無	
駐輪場施設	有		空き 要確認	
駐車場敷金	なし		駐車場賃料 0 円/月額	
ペット飼育相談	ペット飼育の場合の敷金 敷金2ヶ月			
方位	南東	ガス	※CDエナジーダイレクト推奨	
管理会社	株式会社キノシタコミュニティ		電気	※CDエナジーダイレクト推奨
■LEASE CONDITION				
契約期間	2年	更新料	新賃料 1 ヶ月	
解約予告	1ヶ月前に文書で当社宛に通知			
鍵交換費	27,500 円(税込)	消毒代	26,400円(税込)	
■EQUIPMENT				
オートロック	○	洗濯機置場	○	
エレベーター	○	浴室乾燥機	○	
TVモニター付きインターフォン	○	洗浄機能付トイレ便座	○	
宅配ボックス	○	追い焚き	○	
ガスコンロ	○	居室床材フローリング	○	
IHクッキングヒーター	○	エアコン	○	
独立洗面台	○	浄化槽	○	
バルコニー	○	CATV	○	
BSアンテナ	○	CSアンテナ	○	
カーシェアリング	○			
備考	①保証会社加入必須。木下グループ保証:初回保証料80%、利用手数料月額550円(税込)、継続保証委託料20,000円(2年毎)			
	②木下の賃貸友の会加入必須。入居者補償制度、住まいのトラブル緊急サポート等のサービスを提供。月額1,800円(税込)円～			
	③退去時の最低原状回復費用:ルームクリーニング代36,300円(税込)～(お部屋の広さにより異なります)、エアコン洗浄代8,800円(税込)～			
	④CATV、BS・CS110”、インターネット等(導入されているか否かは要確認)には別途契約、費用がかかります。			
	⑤契約時、消毒代26,400円(税込)がかかります。			

みずべや  
水商売のお部屋



新宿本店 新宿区西新宿7-12-3小島ビル3階  
TEL 03-6279-2032

みずべや  
歌舞伎のお部屋

あずま通り店 新宿区歌舞伎町1-8-3良川ビル2階  
TEL 03-6205-5732



みずべや  
池袋のお部屋

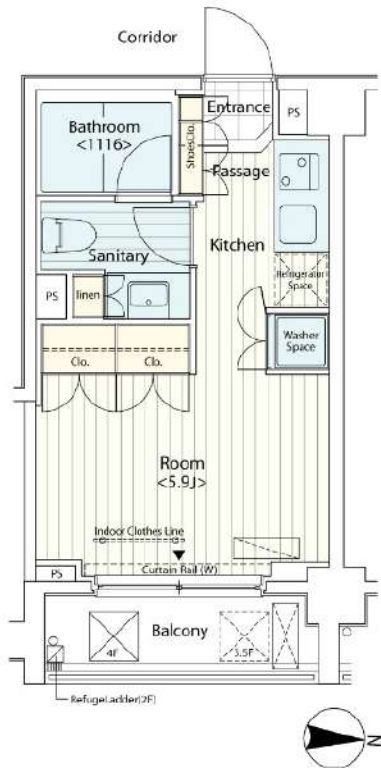
池袋店 豊島区池袋2-4-2YKビル1階  
TEL 03-6907-2660



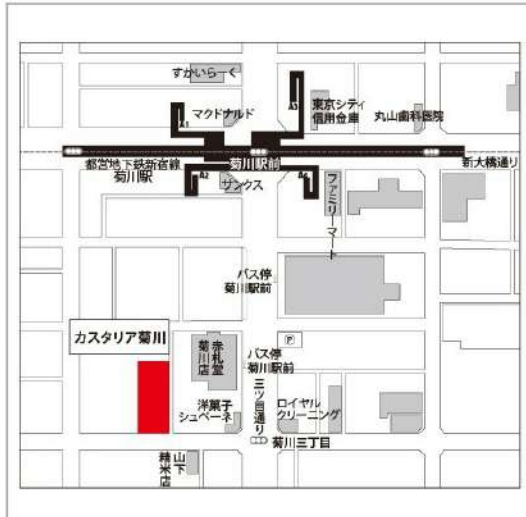
建物種別	マンション
<b>カスターア菊川</b>	
205号室	

礼金なし!敷金1ヶ月!(保証会社利用必須)※フリーレント1ヶ月!(1年以内の解約で違約金1ヶ月分)(申込月末日迄の契約始期分対象)

賃貸条件	賃料	<b>84,000円</b>	共益費	<b>6,000円</b>
	敷金	1ヶ月	礼金	0ヶ月
	契約形態	普通借家	契約期間	2年
	更新料	新賃料1ヶ月		



所在地	東京都墨田区菊川2丁目1-12			
交通	都営新宿線「菊川」徒歩3分 都営大江戸線「森下」徒歩8分			
建物	構造・規模	RC造7階建		
	築年数	2006年3月	総戸数	43戸
	間取	ワンルーム	専有面積	23.06㎡
共用設備	外観タイル張り、オートロック、防犯カメラ、24時間緊急対応、機械警備、宅配ボックス、集合ポスト、エレベーターあり、専用ゴミ置き場あり、駐輪場あり、バイク置場あり			
保証会社利用必須	第1優先保証料	((株)エポスカード)保証料(初回契約時)40%、保証料(月額)1%、		
	第2優先保証料	日本セーフティー(株) 初回賃料総額の50%、月額330円(税込)、年間保証料10,000円(1年毎)		
	第3優先保証料	フォーシーズ(株) 初回賃料総額の50%、月額330円(税込)、年間保証料賃料総額の1ヶ月分(1年毎)ただし家賃延滞回数が0回及び1回の場合は10,000円、2回の場合は30,000円に割引		
その他費用	損害保険	要 貸主指定 18,000円2年		
	鍵交換費	27,500円(税込み)		
退去時費用	室内清掃費	居室専有面積30㎡未満は一律33,000円(税込)、30㎡以上は1㎡あたり1,100円(税込)		
	エアコン清掃費	壁掛け・床置き式1台あたり11,000円(税込)、天井カセット型エアコン1台あたり27,500円(税込)		
備考	<ul style="list-style-type: none"> <li>■フリーレント1ヶ月(1年以内の解約で違約金1ヶ月分)</li> <li>■205号室Dタイプ</li> <li>■2021年3月大規模修繕工事済</li> <li>■インターネット無料(要登録):UCOM光レジデンス(0120-359-841)※登録状況により初期費用が掛かる場合があります。</li> <li>■宅配ボックス※利用任意・要別途申込</li> </ul>			



入居可能日	即入居可	開口向き	東
<p>〈専有設備〉 インターフォン(TVモニター付き)、ダブルロック、フローリング、マルチメディアコンセント、クローゼット、下駄箱、収納スペース、エアコン、システムキッチン、コンロ口数(2口)、コンロ種類(ガス)、バス・トイレ(別室)、追い焚き、浴室乾燥機、温水洗浄便座、タンクレストイレ、洗面台、給湯、洗濯置き場(室内)、ベランダ・バルコニー、BS、CS、光ファイバー、インターネット使用料無料</p> <p>※入居可能日は、空き予定の場合室内状況等により延びる可能性もございます。 ※図面と現況が異なる場合は、現況優先とさせていただきます。</p>			

**みずいばや**  
水商売のお部屋

**新宿本店** 新宿区西新宿7-12-3小島ビル3階  
TEL 03-6279-2032



**みずいばや**  
歌舞伎のお部屋

**あずま通り店** 新宿区歌舞伎町1-8-3良川ビル2階  
TEL 03-6205-5732



**みずいばや**  
池袋のお部屋

**池袋店** 豊島区池袋2-4-2YKビル1階  
TEL 03-6907-2660



# 分譲型賃貸マンション

- ◎地下鉄大江戸線『両国』駅 徒歩9分
- ◎JR中央総武線・総武線快速・地下鉄半蔵門線『錦糸町』駅 徒歩13分
- ◎JR中央総武線『両国』駅 徒歩14分

ステージファースト  
両国Ⅱアジュールコート

306号室 ¥91,000

共益費 ¥5,000

敷金：1ヶ月 礼金：1ヶ月

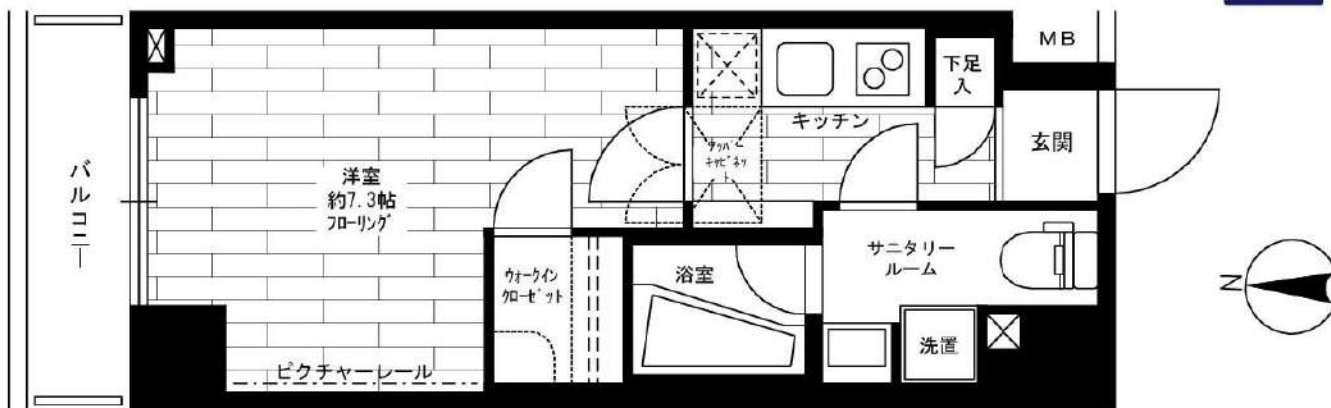
インターネット使い放題! ★光ケーブル★  
(プロバイダ契約料・通信料不要)  
※端末は各自のご負担となります。※P2P規制がかかります。

- ◆冷暖房
- ◆システムキッチン (2口ガスコンロ)
- ◆バス・トイレ別
- ◆浴室換気乾燥機
- ◆シャワートイレ
- ◆洗濯機置場
- ◆フローリング
- ◆ビクチャーレール
- ◆ライティングレール
- ◆カーポート
- ◆防犯サターン仕様
- ◆人感センサー付玄関照明
- ◆TVモニター付オートロック
- ◆エレベーター
- ◆防犯カメラ (エントランスホール・風除室・EV・駐輪場等)
- ◆フルタイムシステム宅配BOX
- ◆BSアンテナ設置(※)
- ◆CS(110℃)アンテナ設置(※) (※)チューナー及び加入料・使用料別途

☆24時間 曜日指定なしでゴミ出し可能!



**アクト安心ライフ24**  
入居中のトラブルを一時対応・応急処置し、入居者様の生活のサポートをするアクト安心ライフ24にご加入して頂きます。



専有面積 / 25.49㎡  
バルコニー面積 / 3.15㎡

ROOM PLAN B1 type

※この図面は販売図面をもとに作成しております。図面と現況が異なる場合は、現況を優先いたします。

所在地	東京都墨田区亀沢3-19-8		
完成	2018年8月	構造	RC造・7階建
契約期間	2年間	更新料	新賃料の1ヶ月
解約予告	1ヶ月前	契約終了時敷金償却	1ヶ月
必要書類	個人/証明写真・身分証明書 法人/法人登記簿謄本・印鑑証明書・会社案内		
契約条件	<ul style="list-style-type: none"> <li>●火災保険に要加入(2年間 20,000円)。</li> <li>●当社指定の保証会社をご利用の上、引き落としさせていただきます。契約時に月額費用の40~50%(最低金額25,000円)、1年毎に更新保証料10,000円がかかります。別途システム利用料として275円がかかります。</li> <li>●大手法人等、保証会社未加入の場合は敷金2ヶ月・礼金2ヶ月です。</li> <li>●楽器・ペット不可。</li> <li>●契約時、鍵交換代として別途19,800円がかかります。</li> <li>●アクト安心ライフ24(2年間 16,500円)に要加入。</li> </ul>		
その他	<ul style="list-style-type: none"> <li>●事務所使用不可</li> <li>●入居申請後、若干の審査期間を頂きます。(当社指定保証会社の利用契約書を使用して頂きます)</li> </ul>		

**みずべや**  
水商売のお部屋

**新宿本店** 新宿区西新宿7-12-3小島ビル3階  
TEL 03-6279-2032



**みずべや**  
歌舞伎のお部屋

**あずま通り店** 新宿区歌舞伎町1-8-3良川ビル2階  
TEL 03-6205-5732



**みずべや**  
池袋のお部屋

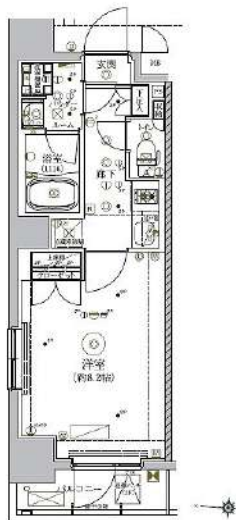
**池袋店** 豊島区池袋2-4-2YKビル1階  
TEL 03-6907-2660



外観



間取り



RELUXIA本所吾妻橋II

1202

賃料	98,500円		
管理・共益費	管理費 15,000円	共益費 0円	
間取り	1K	物件種別	マンション
雑費	-	振替手数料	550円
敷金	-	礼金	1.0ヶ月
保証金	-	敷引/償却	-/-
交通	都営浅草線「本所吾妻橋」駅 徒歩 8分 東武伊勢崎線「とうきょうスカイツリー」駅 徒歩 15分		
物件所在地	東京都墨田区本所四丁目1-3		
構造	鉄筋コンクリート造	地上12階建	12階部分
専有面積	26.76㎡	向き	西
築年月	2020年 6月	入居時期	2021年11月上旬
契約期間	2年間（更新可）	原状回復	退去時精算
更新料	新賃料1ヶ月分	更新事務手数料	新賃料0.5ヶ月分+税
損害保険	2年	20,000円	
その他費用	鍵交換代:27500円 安心入居サポート:16500円 引越虫駆除サービス:16500円		
駐車場・駐輪場・バイク置場等の建物設備については下記建物管理会社へお問い合わせ下さい。			
建物管理会社	メイプルリビングサービス	03-5489-4344	
保証会社	必須 (あんしん保証等)	初回保証料、賃料等の合計金額の50% 年間更新料、10,000円	
セールスポイント	ペット可（室内犬または猫1匹まで）IoT導入済み		
設備	24時間ゴミ出し可、エレベーター、外壁タイル張り、宅配BOX、敷地内ゴミ置き場、メールボックス、分譲タイプ、防犯カメラ、管理室、システムキッチン、2ロクロン、ガスキッチン、バス・トイレ別、浴室乾燥、温水洗浄便座、洗面所独立、洗面化粧台、バス有、トイレ有、シャワー、エアコン、BS、CS、ネット使用料不要、最上階、オートロック、ダブルロック、ディンプルキー、ダブルディンプルキー、モニタ付オートロック、給湯、ガス給湯、24時間換気システム、フローリング、室内洗濯機置場、洗濯機置場、クローゼット、シューズボックス、人感照明センサー		
備考	※礼金0・AD0でも紹介可能・インターネット使用料無料※		

エントランス



室内



キッチン



バスルーム



※図面と現況が異なる場合は、現況が優先となります。■申込の際は弊社書式にてお願いします。■お部屋は原則として「クリーニング中」以外現状です。■保証会社必須(あんしん保証・ルームバンクインシチュアなど複数取扱有)。初回保証料は、賃料等の合計金額の50%。年間更新料は10,000円。但し大手法人契約の場合で保証会社利用しない場合は敷金1か月分増です。■ペット飼育可の物件でペットを飼育する際は、申込書にその旨(種類・数)を記載。敷金1か月分増。建物管理規約等により制限があります。また管理規約や使用細則等の違反により賃貸借契約が解除となる場合があります。■建物全館禁煙(電子タバコ含む)です。但し、専有部分においては、退去時に天井壁クロスを張替え(借主全額負担)を前提に容認します。■短期違約(1年未満・フリーレント)についての契約の場合は1年9か月未満)違約金賃料等の1か月分。■解約予告2か月前。更新料、新賃料1か月分。更新事務手数料0.5か月分(税別)。■駐車場・駐輪場・バイク置場については建物管理会社への空き確認を要します。また、お申し込みは原則別途建物管理会社にお申し込み願います。■楽器使用相談物件可の物件の場合、建物管理規約等の制限があります。使用時間、音量についての他の居住者様へのご配慮をお願いします。騒音苦情については、契約解除となる場合があります。■退去時にルームクリーニング、エアコンクリーニング等の費用負担があります。■インターネット回線については入居者様ご自身の責任で利用となります。ご希望の回線が建物に導入されていない場合もございます。■空き予定の場合は、先行契約となります。■空予定の物件の場合、室内写真の提供が出来ない場合があります。

みずべや 水商売のお部屋  
新宿本店 新宿区西新宿7-12-3小島ビル3階  
TEL 03-6279-2032



みずべや 歌舞伎のお部屋  
あずま通り店 新宿区歌舞伎町1-8-3長川ビル2階  
TEL 03-6205-5732



みずべや 池袋のお部屋  
池袋店 豊島区池袋2-4-2YKビル1階  
TEL 03-6907-2660



# 貸マンション

両国駅

メイクスデザイン両国SOUTH 501

間取り  
1LDK

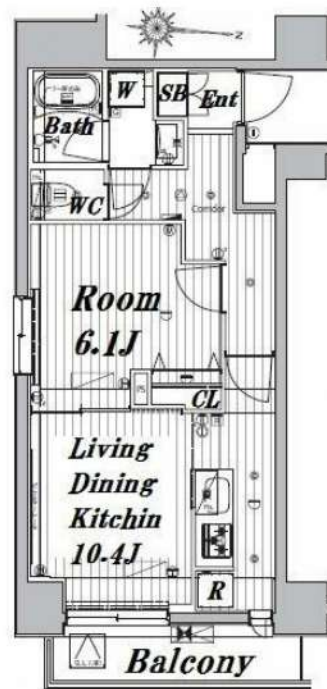
専有面積  
42.37㎡

築年月  
2017年04月



## チェックポイント！

バイク置場有、駐輪場有、主要採光面：東向き、楽器相談、ペット相談、高齢者相談、デザイナーズ、外観タイル張り、常時ゴミ出し可能、角部屋、24時間換気システム、B・T別、追焚機能、浴室乾燥機、温水洗浄便座、洗面台、洗面所独立、ガスコンロ可、3口以上コンロ、システムキッチン、クローゼット、シューズボックス、人感センサー付照明、室内洗濯機置場、給湯、都市ガス、フローリング、エアコン、C S、B S端子、MMコンセント、インターネット使用料無料、ダブルロックドア、オートロック、モニター付オートロック、ディンプルキー、防犯カメラ、バルコニー、エレベーター、宅配BOX



物件種目	貸マンション
最寄駅	両国
間取タイプ	1LDK
賃料条件	賃料 134,500円 礼金1ヶ月 敷金1ヶ月 保証金なし

物件所在地	東京都墨田区石原3丁目 14-9		
交通	都営大江戸線 両国 徒歩11分		
建物	建物名	メイクスデザイン両国SOUTH 501	
	構造・規模	RC 11階建/5階部分	
	使用部分積	42.37㎡	
	間取内訳		
築年月	2017年04月	契約期間	2年
管理費等	12,000円/月 共益費なし 雑費なし		
駐車場	なし		
現況	居住中	入居日	2021年11月26日予定
設備	B・T別、追焚機能、浴室乾燥機、温水洗浄便座、洗面台洗面所独立、ガスコンロ可、3口以上コンロ、システムキッチン、クローゼット、シューズボックス、人感センサー付照明、室内洗濯機置場、給湯、都市ガス、フローリング、エアコン、C S、B S端子、MMコンセント、インターネット使用料無料、ダブル...		
保険等	要 2年23,000円		
備考	二人入居歓迎の1LDKのお部屋！ペット相談（敷金追加、退却時償却）解約予告2ヶ月前、短期解約違約金有、更新手数料1、65万円（税込）安心入居サポート（税込・必須）：16,500円 鍵交換費用（税込・必須）：27,500円 更新料：新賃料1.5ヶ月 賃貸保証：加入要 (1) 月額保証料：家賃（賃料+管理費）の1% (2) 初回保証料：家賃+ (1) の80% (3) 手数料：月550円 (込) 利用駅1：都営浅草線 本所吾妻橋 徒歩12分 利用駅2：JR総武・中央緩行線 錦糸町 徒歩14分		

みずいべや  
水商売のお部屋

新宿本店 新宿区西新宿7-12-3小島ビル3階  
TEL 03-6279-2032



みずいべや  
歌舞伎のお部屋

あずま通り店 新宿区歌舞伎町1-8-3良川ビル2階  
TEL 03-6205-5732



みずいべや  
池袋のお部屋

池袋店 豊島区池袋2-4-2YKビル1階  
TEL 03-6907-2660



# プレール・ドゥーク押上IV

住み替え応援システムRe・Room  
家賃でポイントがたまる！  
住み替えて使ってお得！

安心管理システム24時間管理  
学生・女性にオススメ

★10/23退去予定★BBM-NET月額基本使用料無料

ペット相談可(小型犬または猫1匹、敷金1ヶ月追加)

3口グリル付キッチン・エアコン2基・追い炊き付



※図面と現況が異なる場合には現況を優先とします。

## ACCESS

東京メトロ半蔵門線 押上駅 徒歩8分

東武伊勢崎線 とうきょうスカイツリー 徒歩10分

東京メトロ銀座線 浅草 徒歩19分

803号室

賃料 135,000円

管理費 8,000円

敷金 1ヶ月 礼金 1.5ヶ月

## OUTLINE

間取り	1LDK	タイプ		専有面積	41.16㎡
入居日	2021年11月上旬		内見	不可	
「木下の賃貸」友の会費		2,400円(税込)/月額			
所在地	東京都墨田区向島3丁目6-2				
構造	RC造	規模	12階建8階		
竣工日	2018年12月	総戸数	48戸		
駐車場施設	有	空き	要確認		
駐輪場施設	有	空き	要確認		
駐車場敷金	なし	駐車場賃料	16,500円/月額		
ペット飼育	相談	ペット飼育の場合の敷金	敷金2ヶ月		
方位	南東	ガス	株CDエナジーダイレクト推奨		
管理会社	株式会社キノシタコミュニティ		電	株CDエナジーダイレクト推奨	

## LEASE CONDITION

契約期間	2年	更新料	新賃料	1ヶ月
解約予告	1ヶ月前に文書で当社宛に通知			
鍵交換費	27,500円(税込)	消毒代	26,400円(税込)	

## EQUIPMENT

オートロック	○	洗濯機置場	○	バルコニー	○
エレベーター	○	浴室乾燥機	○	CATV	○
TVモニター付きインターフォン	○	洗浄機能付トイレ便座	○	BSアンテナ	○
宅配ボックス	○	追い炊き	○	CSアンテナ	○
ガスコンロ	○	居室床材フローリング	○	カーシェアリング	○
IHクッキングヒーター	○	エアコン	○		
独立洗面台	○	浄化槽	○		

備考

- ①保証会社加入必須。木下グループ保証：初回保証料80%、利用手数料月額550円(税込)、継続保証委託料20,000円(2年毎)
- ②木下の賃貸友の会加入必須。入居者補償制度、住まいのトラブル緊急サポート等のサービスを提供。月額1,800円(税込)円～
- ③退去時の最低原状回復費用：ルームクリーニング代36,300円(税込)～(お部屋の広さにより異なります)、エアコン洗浄代8,800円(税込)～
- ④CATV、BS・CS110”、インターネット等(導入されているか否かは要確認)には別途契約、費用がかかります。
- ⑤BBM-NET完備。月額基本使用料は無料ですがオプションサービス(物件により利用できない場合があります)には別途費用がかかります。
- ⑥契約時、消毒代26,400円(税込)がかかります。

みずいばや  
水商売のお部屋

新宿本店 新宿区西新宿7-12-3小島ビル3階  
TEL 03-6279-2032



みずいばや  
歌舞伎のお部屋

あずま通り店 新宿区歌舞伎町1-8-3良川ビル2階  
TEL 03-6205-5732



みずいばや  
池袋のお部屋

池袋店 豊島区池袋2-4-2YKビル1階  
TEL 03-6907-2660



# ティモーン深川リーヴァ

## 604号室

都営地下鉄新宿線「菊川」駅徒歩4分  
東京メトロ半蔵門線・都営地下鉄新宿線  
「住吉」駅徒歩9分

### 物件概要

- ◆所在地 : 東京都墨田区菊川3-14-23
- ◆構造 : 鉄筋コンクリート造 地上7階建
- ◆築年月 : 平成29年 8月
- ◆専有面積 : 41.11㎡ ◆バルコニー面積 : 5.46㎡
- ◆間取り : 1LDK ◆用途 : 住居専用
- ◆総戸数 : 35戸

**礼金0ヶ月！ 10月キャンペーン！  
(但し10月31日申込分まで)**

★フリーレント1ヶ月OK！  
(但し、賃発日がお申込日より2週間以内となります)

2路線2駅利用可

角部屋

### 募集概要

- ◆敷金 : 1ヶ月 ◆礼金 : 0ヶ月
- ◆更新料 : 新賃料の1.5ヶ月分
- ◆更新手数料: 22,000円(内消費税2,000円)
- ◆解約予告 : 2ヶ月前
- ◆入居日 : 相談

### その他条件

- ※ 事務手数料: **ナシ**
- ※ 当社指定家財保険加入義務有(新規・更新): 18,800円～(2年間)
- ※ 鍵交換費用: 20,350円(内消費税1,850円)
- ※ 保証会社加入義務有(賃料と共益費総額の50%)  
更新事務手数料10,000円/年
- ※ 24時間安心サポート加入義務有(2年間)  
16,500円(内消費税1,500円)
- ※ ペットの飼育不可

賃料	共益費
148,000円	10,000円

※ 図面と現況が異なる場合は現況を優先と致します。



- ◆オートロック
- ◆TVモニター付  
インターホン
- ◆宅配ロッカー
- ◆エアコン
- ◆シャワートイレ
- ◆浴室換気乾燥機
- ◆洗面台
- ◆システムキッチン
- ◆室内洗濯機置場
- ◆クローゼット
- ◆フローリング
- ◆追い炊き機能付き



**みずいばや**  
水商売のお部屋

**新宿本店** 新宿区西新宿7-12-3小島ビル3階  
TEL 03-6279-2032



**みずいばや**  
歌舞伎のお部屋

**あずま通り店** 新宿区歌舞伎町1-8-3良川ビル2階  
TEL 03-6205-5732



**みずいばや**  
池袋のお部屋

**池袋店** 豊島区池袋2-4-2YKビル1階  
TEL 03-6907-2660