

フェニックス中板橋式番館 406

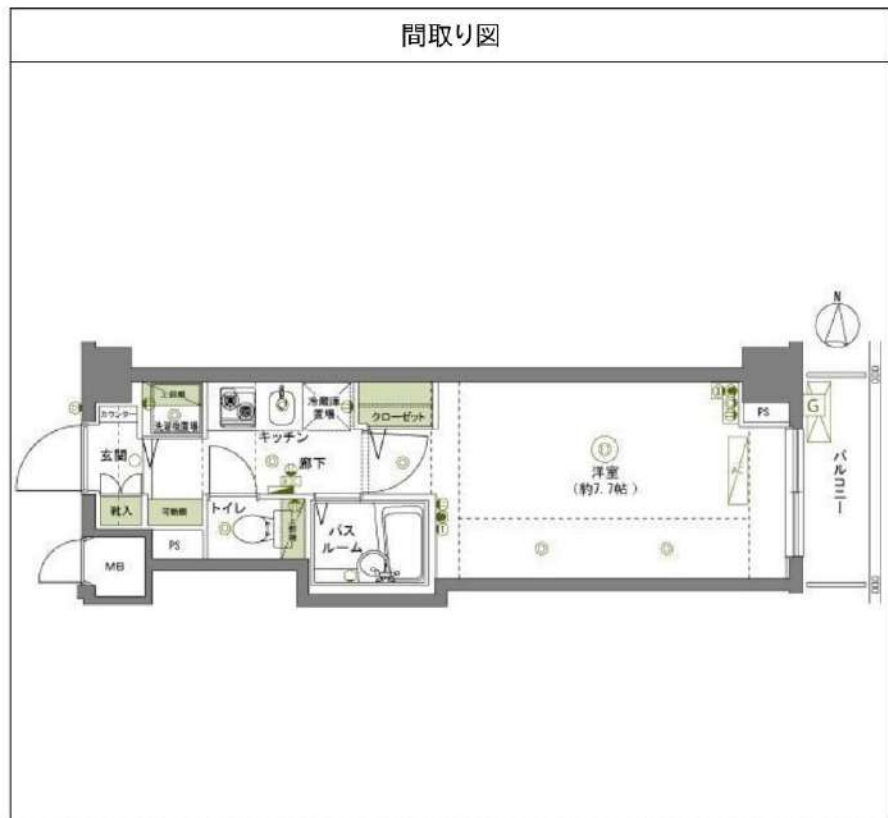
間取り	賃料	管理費等
1K	70,000円	8,000円

敷金/保証金	70,000円	礼金/権利金	70,000円
敷引/償却金		更新料	1ヶ月(新賃料)
その他費用	<small>[-一時金] 鍵交換費用(税込): 22,000円 [月次費用] 家財保険+付帯サービス(税込): 1,475円 (備考) ■契約時: 当月分+翌月分の賃料・管理費をお支払い頂きます ■解約時: ルームクリーニング費用及び借主負担分の原状回復費用をお支払い頂きます</small>		
物件種別	マンション		
物件所在地	東京都板橋区中板橋9-16		
交通	東武東上線 中板橋駅 徒歩5分		
間取り詳細	4階: 洋室 7.70畳		
構造	鉄筋コンクリート 4階 / 4階建		
面積	23.41㎡	向き	東
築年月	2009年4月6日	契約期間	普通借家契約 2年
駐車場	無	入居時期	相談
設備	2口 バス・トイレ別 浴室換気乾燥機 エアコン フローリング 室内洗濯機置場		
入居諸条件			
損害保険			
保証会社	必須 初回保証料=合計賃料×50%(法人50%)、月額保証料=合計賃料×1%		
備考	■民泊利用不可 ■自転車: 月額500円(契約時2年間一括払い※台数要確認) ■部屋タイプ: K ※内装は入居までに変更となる場合がございます		

外観



その他



みずべや 水商売のお部屋

新宿本店 新宿区西新宿7-12-3小島ビル3階
TEL 03-6279-2032



みずべや 歌舞伎のお部屋

あずま通り店 新宿区歌舞伎町1-8-3良川ビル2階
TEL 03-6205-5732



みずべや 池袋のお部屋

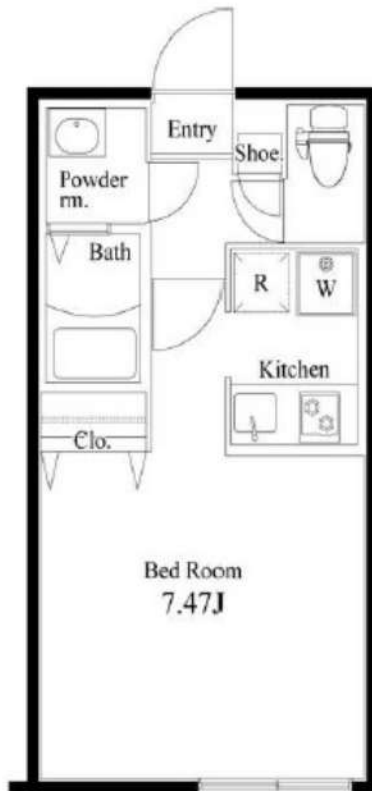
池袋店 豊島区池袋2-4-2YKビル1階
TEL 03-6907-2660

RENECAT導入済物件★消臭抗菌効果が半永久持続
～日々の暮らしを支える商店街が充実した街並～

Access

西武池袋線
「中村橋」駅徒歩 7分

西武池袋線
「練馬」駅徒歩 19分



0301 号室 専有面積 24.82㎡

間取 1R

賃料 70,000 円/月

共益費 12,000 円/月

物件概要

所在地 / 東京都練馬区貫井5丁目1-12
構造・規模 / 鉄筋コンクリート造 5階建
総戸数 / 14 戸
築年月 / 2014年08月13日
入居日 / 2022年01月12日

契約条件

保証金1ヶ月 (契約時償却)

CH保証システム利用料:家賃総額55%(最低金額5.5万円)
保証金契約時償却(保証金プランで契約の場合)
24時間安心サポート料11,000円鍵交換代19,800円
室内抗菌処理代16,500円事務手数料16,500円
当社指定賃貸入居者総合保険加入の事(別途費用)
※賃料口座引落し(口座振替手数料:月額550円)
普通賃貸借2年契約

- 外観コンクリート打放しデザイン
- TVモニター付オートロック
- 床フローリング仕様
- エアコン1基標準装備
- オリジナルシステムキッチン
- 2ロガスコンロ
- バスルームとトイレを独立
- 温水シャワートイレ
- 洗濯機置き場室内
- お洒落なダウンライト

- お湯張り機能付きバス
- パウダールーム洗面台
- 収納豊富なクローゼット
- トール型シューズBOX
- ピクチャーレール
- インターネット利用可(別途費用)
- CATV(別途費用)
- 24時間受取可能宅配BOX
- 敷地内24時間利用可能ごみ置場
- 駐輪場初回登録料3,300円:空き要確認



24時間安心サポート

設備のトラブルに24時間365日の受付体制

医療健康サービス 24

看護師が24時間365日ご相談に応じます。

みずいべや
水商売のお部屋

新宿本店 新宿区西新宿7-12-3小島ビル3階
TEL 03-6279-2032



みずいべや
歌舞伎のお部屋

あずま通り店 新宿区歌舞伎町1-8-3良川ビル2階
TEL 03-6205-5732



みずいべや
池袋のお部屋

池袋店 豊島区池袋2-4-2YKビル1階
TEL 03-6907-2660

貸マンション

武蔵関駅

フェニックス武蔵関クアトロ(フェニックスムサシセキクアトロ) 601

間取り
1K

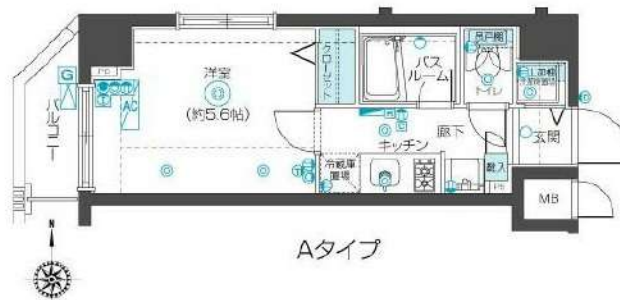
専有面積
20.48㎡

築年月
2011年08月



チェックポイント!

バイク置場有,駐輪場有,主要採光面:西向き,ベット相談,2面採光,外観タイル張り,常時ゴミ出し可能,分譲タイプ,角部屋,24時間換気システム,B・T別,シャワー,浴室乾燥機,トイレ,洗面台,シャワー付洗面化粧台,洗面所独立,ガスコンロ可,2口コンロ,システムキッチン,クローゼット,シューズボックス,照明器具,人感センサー付照明,室内洗濯機置場,給湯,都市ガス,フローリング,エアコン,CATV,MMコンセント,インターネット対応,光ファイバー,ダブルロックドア,オートロック,モニター付オートロック,ディンプルキー,防犯カメラ,バルコニー,エレベーター,宅配BOX,クリーニングサービス



物件種目	貸マンション
最寄駅	武蔵関
間取タイプ	1K
賃貸条件	賃料 71,000円 礼金1ヶ月 敷金1ヶ月 保証金なし

物件所在地	東京都練馬区関町北1丁目 21-9		
交通	西武新宿線 武蔵関 徒歩3分		
建物	建物名	フェニックス武蔵関クアトロ(フェニックスムサシセキクアトロ) 601	
	構造・規模	RC 8階建/6階部分	
	使用部分積	20.48㎡	
	間取内訳	洋室5.6畳	
築年月	2011年08月	契約期間	2年
管理費等	6,000円/月 共益費なし 雑費なし		
駐車場			
現況	空家	入居日	相談
設備	B・T別,シャワー浴室乾燥機,トイレ,洗面台,シャワー付洗面化粧台,洗面所独立,ガスコンロ可,2口コンロ,システムキッチン,クローゼット,シューズボックス,照明器具,人感センサー付照明,室内洗濯機置場,給湯,都市ガス,フローリング,エアコン,CATV,MMコンセント,インターネット対...		
保険等	不要		
備考	鍵交換費用(税込):22,000円 家財保険+付帯サービス(税込):1,475円/月 更新料:新賃料1ヶ月 賃貸保証:利用可 初回保証料=合計賃料×5.0%(法人5.0%)、月額保証料=合計賃料×1%		

みずべや
水商売のお部屋

新宿本店 新宿区西新宿7-12-3小島ビル3階
TEL 03-6279-2032



みずべや
歌舞伎のお部屋

あずま通り店 新宿区歌舞伎町1-8-3良川ビル2階
TEL 03-6205-5732



みずべや
池袋のお部屋

池袋店 豊島区池袋2-4-2YKビル1階
TEL 03-6907-2660

ガリシア江古田

号室	賃料
105	72,500円

★ペット飼育可能 ★駅近物件
 ☆分譲賃貸マンション☆24時間セキュリティ☆



//////////洋室 7.1帖 K 2.0帖//////////

- ★B・T別
- ★室内洗濯機置場
- ★ガス2口システムキッチン
- ★エアコン
- ★フローリング
- ★耐震ラッチ
- ★ウォシュレット
- ★浴室乾燥機
- ★24時間換気システム
- ★ティンブルキー
- ★人感センサー照明
- ★プッシュプルハンドル
- ◎分譲タイプ
- ◎外観タイル貼り
- ◎TVモニター付インターホン
- ◎宅配BOX
- ◎エレベーター
- ◎駐輪場 (要確認)
- ◎バルコニー
- ◎防犯カメラ
- ◎専用ゴミ置場
- ◎光ファイバー (要確認)
- ◎BS CS (要確認)
- ◎デザイナーズ物件

【地番：東京都練馬区豊玉上1-11-5】

【個人契約】契約者：住民票、身分証表表ファーストコピー（運転免許証+保険証）、家賃引落口座、届出印保証人：連帯保証人確認書、印鑑証明、身分証表表ファーストコピー（運転免許証+保険証）
 【法人契約】契約者：会社簿本、印鑑証明/入居者：住民票、身分証表表ファーストコピー（運転免許証+保険証）
 保証人：連帯保証人確認書、印鑑証明、身分証表表ファーストコピー（運転免許証+保険証）
 ※審査状況に応じて収入証明等の書類提出をお願いする場合がございます。
 ※退室前の申込みは先行契約となります。

図面が現状と異なる場合は現状優先とします。
 更新料：新賃料の1ヶ月分

管理費	10,000円		
敷金	1ヶ月	礼金	1ヶ月
所在地	東京都練馬区 豊玉上1丁目11-6		
交通	西武池袋線 江古田 徒歩3分 都営大江戸線 新江古田 徒歩6分 西武有楽町線 新桜台 徒歩8分		
構造	鉄筋コンクリート(RC造) 5階建		
専有面積	21.6㎡	開口部方位	北東
総戸数	40戸	間取り	1K
築年月	2009/04	契約期間	2年
入居日	相談 11/30退去		
設備等	都市ガス、公共下水、オートロック、TVドアホン、宅配BOX、B・T別、浴室乾燥機、洗濯機置き場室内、ペット相談、2人入居可、ガスコンロ、システムキッチン、コンロ2口、フローリング、バルコニー、エレベーター、CATV、CSアンテナ、BSアンテナ、エアコン、外国人相談、角部屋、防犯カメラ、温水洗浄便座、光ファイバー、入居条件水商売相談、収納、下駄箱、モニター付オートロック、セキュリティシステム、デザイナーズ物件、敷地内ごみ置き場、当社管理物件		
備考	退去時にルームクリーニング代41,800円税込 退去時にエアコンクリーニング代11,000円税込 ・火災保険料 20,000円 ・24h生活サポート加入16,500円税込/2年間 ・鍵交換代27,500円税込 ・引越手数料月額330円税込 ・保証会社利用必須 クレディセゾン 初回賃料総額の50%、年毎10,000円 ・更新事務手数料 新賃料の0.5ヶ月分 ・短期解約違約金有 1年未満の解約時総賃料の1ヶ月 解約予告2ヶ月前 水商売・風俗関係・生活保護不可 ペット飼育の場合 敷金1ヶ月分減額(告知)		



みず+ぱぱ
水商売のお部屋

新宿本店 新宿区西新宿7-12-3小島ビル3階
TEL 03-6279-2032



みず+ぱぱ
歌舞伎のお部屋

あずま通り店 新宿区歌舞伎町1-8-3長川ビル2階
TEL 03-6205-5732



みず+ぱぱ
池袋のお部屋

池袋店 豊島区池袋2-4-2YKビル1階
TEL 03-6907-2660

貸マンション

下板橋駅

プレール・ドゥーク下板橋 507

間取り
1K

専有面積
26.85㎡

築年月
2017年08月



チェックポイント！

主要採光面：東向き、ペット相談、分譲タイプ、角部屋、B・T別、浴室乾燥機、トイレ、温水洗浄便座、洗面台、ガスコンロ可、2WAYキッチン、クローゼット、室内洗濯機置場、給湯、都市ガス、フローリング、エアコン、CS、BS端子、インターネット使用料無料、オートロック、モニタ付インターホン、防犯カメラ、バルコニー、エレベーター、宅配BOX



物件種目	貸マンション
最寄駅	下板橋
間取タイプ	1K
賃料条件	賃料 81,000円
	礼金1ヶ月 敷金1ヶ月 保証金なし

物件所在地	東京都板橋区大山金井町		
交通	東武東上線 下板橋 徒歩8分		
建物	建物名	プレール・ドゥーク下板橋 507	
	構造・規模	RC 11階建/5階部分	
	使用部分積	26.85㎡	
	間取内訳	洋7.4 K0 バス0 トイレ0 洗面所0 玄関・廊下0	
築年月	2017年08月	契約期間	2年
管理費等	なし 共益費8,000円/月 雑費なし		
駐車場	なし		
現況	空家	入居日	即時
設備	B・T別、浴室乾燥機、トイレ、温水洗浄便座、洗面台、ガスコンロ可、2WAYキッチン、クローゼット、室内洗濯機置場、給湯、都市ガス、フローリング、エアコン、CS、BS端子、インターネット使用料無料、オートロック、モニタ付インターホン、防犯カメラ、バルコニー、エレベーター、宅配BOX		
保険等	要 2年		
備考	東向き バス・トイレ別 独立洗面台有 カギ交換代：27,500円 木下の消毒サービス：26,400円 木下の賃貸 友の会費：1,800円/月 更新料：新賃料1ヶ月 利用駅1：JR埼京線 板橋 徒歩15分 利用駅2：JR山手線 池袋 徒歩25分		

みずいばや
水商売のお部屋



新宿本店 新宿区西新宿7-12-3小島ビル3階
TEL 03-6279-2032

みずいばや
歌舞伎のお部屋

あずま通り店 新宿区歌舞伎町1-8-3良川ビル2階
TEL 03-6205-5732



みずいばや
池袋のお部屋

池袋店 豊島区池袋2-4-2YKビル1階
TEL 03-6907-2660

貸マンション

志村坂上駅

プレール・ドゥーク志村坂上Ⅱ 503

間取り
1K

専有面積
25.88㎡

築年月
2016年11月

チェックポイント！

主要採光面：南東向き、ペット相談、分譲タイプ、B・T別、B・T同室、浴室乾燥機、トイレ、温水洗浄便座、洗面台、ガスコンロ可、2WAYキッチン、システムキッチン、クローゼット、室内洗濯機置場、給湯、都市ガス、フローリング、エアコン、CS、BS端子、インターネット使用料無料、オートロック、モニター付インターホン、防犯カメラ、バルコニー、エレベーター、宅配BOX



物件種目	貸マンション
最寄駅	志村坂上
間取タイプ	1K
賃貸条件	賃料 82,000円 礼金1ヶ月 敷金1ヶ月 保証金なし

物件所在地	東京都板橋区志村1丁目		
交通	都営三田線 志村坂上 徒歩2分		
建物	建物名	プレール・ドゥーク志村坂上Ⅱ 503	
	構造・規模	RC 6階建/5階部分	
	使用部分積	25.88㎡	
	間取内訳	洋8.3 K0 バス0 トイレ0 洗面所0 玄関・廊下0	
築年月	2016年11月	契約期間	2年
管理費等	なし 共益費8,000円/月 雑費なし		
駐車場	有 20,000円/月		
現況	居住中	入居日	2021年11月14日予定
設備	B・T別、B・T同室浴室乾燥機、トイレ、温水洗浄便座、洗面台、ガスコンロ可、2WAYキッチン、システムキッチン、クローゼット、室内洗濯機置場、給湯、都市ガス、フローリング、エアコン、CS、BS端子、インターネット使用料無料、オートロック、モニター付インターホン、防犯カメラ、バルコニー、...		
保険等	要 2年		
備考	南東向き 洋室約8.3帖 独立洗面台有 カギ交換代：27,500円 木下の消毒サービス：26,400円 木下の賃貸 友の会費：1,800円/月 更新料：新賃料1ヶ月 利用駅1：都営三田線 本連沼 徒歩13分 利用駅2：東武東上線ときわ台 徒歩26分		

みずべや
水商売のお部屋

新宿本店 新宿区西新宿7-12-3小島ビル3階
TEL 03-6279-2032



みずべや
歌舞伎のお部屋

あずま通り店 新宿区歌舞伎町1-8-3長川ビル2階
TEL 03-6205-5732



みずべや
池袋のお部屋

池袋店 豊島区池袋2-4-2YKビル1階
TEL 03-6907-2660

貸マンション

椎名町駅

ル・リオン池袋椎名町 204

間取り
1K

専有面積
27.15㎡

築年月
2010年08月



チェックポイント！

バイク置場有、駐輪場有 主要採光面：南向きベランダ 小型犬可飼可(犬種+1ヶ月、猫数+1、5ヶ月)保証人不要 ルームシェア可、二人入居可、高齢者相談 外観タイル張り、常時ゴミ出し可能、分譲タイプ、角部屋24時間換気システム、B・T別シャワー浴室暖房浴室乾燥機、トイレ温水洗浄便座、洗面所洗面台ガスコンロ付、2口コンロ、システムキッチン、収納スペース、全居室収納クローゼット、シューズボックス、照明器具、室内洗濯機置場、洗濯機置場、給湯都市ガス、フローリング、全居室フローリング、エアコン、全居室エアコン、ダブルロックドアオートロック、モニター付オートロック、モニター付インターホン、ディンプルキー、防犯カメラ、火災警報器（報..）



物件種目	貸マンション
最寄駅	椎名町
間取タイプ	1K
賃料条件	賃料 83,000円
	礼金なし 敷金なし 敷引なし 保証金なし

物件所在地	東京都豊島区南長崎1丁目 17-11		
交通	西武池袋・豊島線 椎名町 徒歩3分		
建物	建物名	ル・リオン池袋椎名町 204	
	構造・規模	RC 5階建/2階部分	
	使用部分積	27.15㎡	
	間取内訳	洋 7	
築年月	2010年08月	契約期間	2年
管理費等	10,000円/月 共益費なし 雑費なし		
駐車場			
現況	空家	入居日	即時
設備	B・T別、シャワー浴室暖房浴室乾燥機、トイレ温水洗浄便座、洗面所洗面台、ガスコンロ付、2口コンロ、システムキッチン、収納スペース、全居室収納クローゼット、シューズボックス、照明器具、室内洗濯機置場、洗濯機置場、給湯都市ガス、フローリング、全居室フローリング、エアコン全居室...		
保険等	要 2年23,000円		
備考	24時間安心サービス：22,000円 クリーニング費用：55,000円 更新料：新賃料1.5ヶ月 賃貸保証：加入要 Jリース・JID・GTN他。審査状況により変更有。初回保証料50%～65% 鍵交換代等：有 22,000円～ 利用駅1：東京メトロ有楽町線 要町 徒歩15分 利用駅2：JR山手線 目白 徒歩18分		

みずいべや
水商売のお部屋

新宿本店 新宿区西新宿7-12-3小島ビル3階
TEL 03-6279-2032



みずいべや
歌舞伎のお部屋

あずま通り店 新宿区歌舞伎町1-8-3長川ビル2階
TEL 03-6205-5732



みずいべや
池袋のお部屋

池袋店 豊島区池袋2-4-2YKビル1階
TEL 03-6907-2660

貸マンション

東武練馬駅

PASEO東武練馬 0306

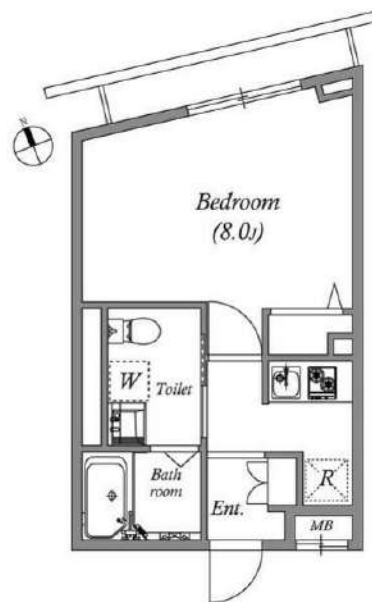
間取り
1K

専有面積
25.49㎡

築年月
2019年06月

チェックポイント！

フリーレント：1ヶ月、駐輪場有、主要採光面：北東向き、B・T別、シャワー、温水洗淨便座、洗面所独立、収納スペース、クローゼット、シューズボックス、室内洗濯機置場、フローリング、クッションフロア、オートロック、バルコニー



物件種目	貸マンション
最寄駅	東武練馬
間取タイプ	1K
賃貸条件	賃料 84,000円 礼金なし 敷金なし 保証金なし

物件所在地	東京都練馬区北町2丁目 31番21号		
交通	東武東上線 東武練馬 徒歩5分		
建物	建物名	PASEO東武練馬 0306	
	構造・規模	RC 4階建/3階部分	
	使用部分積	25.49㎡	
	間取内訳	洋8	
築年月	2019年06月	契約期間	2年
管理費等	なし 共益費 8,000円/月 雑費なし		
駐車場	なし		
現況	空家	入居日	即時
設備	B・T別、シャワー、温水洗淨便座、洗面所独立、収納スペース、クローゼット、シューズボックス、室内洗濯機置場、フローリング、クッションフロア、オートロック、バルコニー		
保険等	要 2年20,000円		
備考	敷金・礼金ゼロ！フリーレント1ヵ月！■法人契約時、保証会社免除：敷金1ヶ月必須 ■解約予告2ヶ月前（日割） ■更新料：新賃料の1ヶ月 カギ代：33,000円 退去時RC代：38,500円 駐輪代：550円/月 更新料：新賃料1ヶ月 賃貸保証：加入要 株式会社エポスカード（東京） ROOMiD（個人）保証料：保証人有30% 無40% （法人）40%		

みずべや
水商売のお部屋

新宿本店 新宿区西新宿7-12-3小島ビル3階
TEL 03-6279-2032



みずべや
歌舞伎のお部屋

あずま通り店 新宿区歌舞伎町1-8-3長川ビル2階
TEL 03-6205-5732



みずべや
池袋のお部屋

池袋店 豊島区池袋2-4-2YKビル1階
TEL 03-6907-2660



- 2口ガスキッチン
- バイク置き場有
- 独立洗面台
- ネット無料



★ライフラインに関して★※申込自由※
★PinT電気→審査通過後、PinT電気申込メールがきます
※オール電化対象外
★電気含むその他ライフライン→ライフアップからご案内
事前にご案内をお願いします！※対象物件あり



名 称：HY's NORTH TOKYO RESIDENCE
(ハイズ ノース トウキョウ レジデンス)
所 在 地：東京都板橋区小豆沢4丁目26番13号
所 構 造：鉄筋コンクリート造地上8階
竣 工：2015年2月
交 通：JR埼京線『北赤羽』駅徒歩10分
都営三田線『志村坂上』駅徒歩12分
都営三田線『志村三丁目』駅徒歩19分
条 件：敷金1ヶ月 / 礼金1ヶ月
更新料 新賃料の1ヶ月分
文書事務手数料 5,500円(税込)
鍵交換費用 25,300円(税込)
振替事務手数料 330円(税込)/月
火災保険：20,000円
■その他 / 保証会社加入のこと
保証人不要プランご相談可能
初回保証料：毎月支払額の30%~40%
※学生プラン有り：初回保証料 10,000円~
年間保証料：10,000円
※保証会社利用しない場合は、敷金2ヶ月
~ご利用保証会社~
エポスROOM ID・ルームバンクインシュア
初回保証料：保証人有30%・保証人なし40%
※留学生は連帯保証人あり保証会社利用プランでご相談可能です
※初期費用のお支払いにクレジットカード決済をご利用可
※法人様契約の際の諸条件は別途お問い合わせください

- *TVモニター付オートロック
- *2口ガスシステムキッチン
- *独立洗面化粧台
- *ウォシュレット
- *浴室換気乾燥機
- *室内洗濯防水パン
- *エアコン
- *インターネット無料(シーファイブ)
- *BS・CSアンテナ
- *宅配BOX・メールBOX
- *バイク置場 2,500円(税込) / 月(年一括支払い)
- *駐輪場 250円(税込) / 月(年一括支払い・ステッカー要:150円/税込)
- ※バイク置場・駐輪場空き要確認

ペット飼育可能
※猫・小型犬いずれか1匹
飼育時は敷金プラス1ヶ月



【募集賃料】

号室	賃料	専有面積	間取り	現況
802	¥ 93,000	31.55㎡	1DK	10/16 退去予定

管理費 8,000円

※退去時、貸主の指定業者による室内のクリーニング費用(44,000円・税込)エアコン内部洗浄(11,000円・税込/台)は借主様負担となります。

図面と現況が異なる場合は、現況優先と致します

みずびや
水商売のお部屋
新宿本店 新宿区西新宿7-12-3小島ビル3階
TEL 03-6279-2032

みずびや
歌舞伎のお部屋
あずま通り店 新宿区歌舞伎町1-8-3泉ビル2階
TEL 03-6206-5732

みずびや
池袋のお部屋
池袋店 豊島区池袋2-4-2YKビル1階
TEL 03-6907-2660

貸マンション

ときわ台駅

フロンティアコンフォート板橋ときわ台 0502

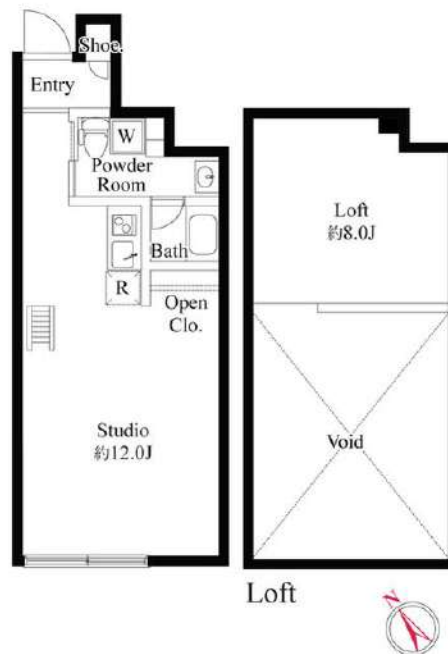
間取り
ワンルーム

専有面積
34.40㎡

築年月
2020年06月

チェックポイント！

主要採光面：南西向き、ベット相談、二人入居可、高齢者相談、最上階、B・T別、浴室乾燥機、温水洗浄便座、洗面台、洗面所独立、2口コンロ、IHクッキングヒーター、システムキッチン、クローゼット、照明器具、室内洗濯機置場、給湯、都市ガス、ロフト、複層ガラス、フローリング、エアコン、インターネット対応、インターネット使用料無料、ダブルロックドア、オートロック、モニター付オートロック、ディンプルキー、防犯カメラ、宅配BOX



物件種目	貸マンション
最寄駅	ときわ台
間取タイプ	ワンルーム
賃貸条件	賃料 102,000円
	礼金なし 敷金なし 保証金なし

物件所在地	東京都板橋区南常盤台1丁目 10-7		
交通	東武東上線 ときわ台 徒歩8分		
建物	建物名	フロンティアコンフォート板橋ときわ台 0502	
	構造・規模	RC 5階建/5階部分	
	使用部分積	34.40㎡	
	間取内訳	洋12 ロフト8	
築年月	2020年06月	契約期間	1年
管理費等	なし 共益費 13,000円/月 雑費なし		
駐車場	なし		
現況	居住中	入居日	2021年11月6日予定
設備	B・T別、浴室乾燥機、温水洗浄便座、洗面台、洗面所独立、2口コンロ、IHクッキングヒーター、システムキッチン、クローゼット、照明器具、室内洗濯機置場、給湯、都市ガス、ロフト、複層ガラス、フローリング、エアコン、インターネット対応、インターネット使用料無料、ダブルロックドア、オートロック...		
保険等	要 1年12,500円		
備考	保証金償却・付帯費用がございますので必ずお問合せください。 更新料：新賃料1ヶ月 賃貸保証：加入要 エムぞう君 初回保証料50% ※最低保証料50,000円 年間：10,000円 利用駅1：東武東上線 中板橋 徒歩10分 利用駅2：東武東上線 大山 徒歩18分		

みずべや
水商売のお部屋

新宿本店 新宿区西新宿7-12-3小島ビル3階
TEL 03-6279-2032



みずべや
歌舞伎のお部屋

あずま通り店 新宿区歌舞伎町1-8-3良川ビル2階
TEL 03-6205-5732



みずべや
池袋のお部屋

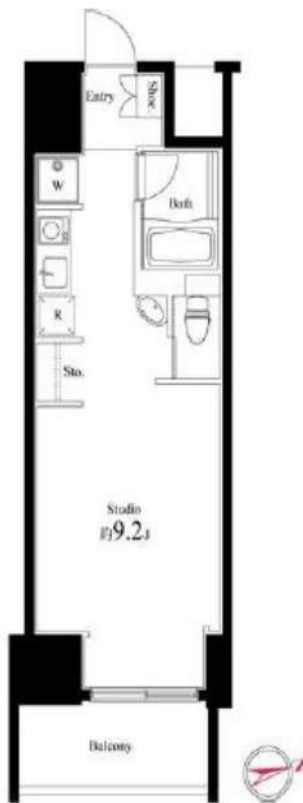
池袋店 豊島区池袋2-4-2YKビル1階
TEL 03-6907-2660

RENECAT導入済物件★消臭抗菌効果が半永久持続
暮らしを輝かせるエレメントが揃った街池袋

Access

JR山手線
「池袋」駅徒歩 5分

JR山手線
「目白」駅徒歩 6分



0605 号室 専有面積 25.33㎡

間取 1R

賃料 **118,000** 円/月

共益費 15,000 円/月

物件概要

所在地／ 東京都豊島区南池袋1丁目15-23
構造・規模／ 鉄筋コンクリート造 11階建
総戸数／ 69 戸
築年月／ 2015年12月25日
入居日／ 2021年12月28日

契約条件

敷金0ヶ月・礼金0ヶ月

CH保証システム利用料:家賃総額55%(最低金額5.5万円)
24時間安心サポート料11,000円鍵交換代19,800円
室内抗菌処理代16,500円事務手数料16,500円
鍵追加の場合:22,000円/1本
当社指定賃貸入居者総合保険加入の事(別途費用)
※賃料口座引落し(口座振替手数料:月額550円)
普通賃貸借2年契約
※バルコニーに物を置くことは禁止(洗濯物を含む)
※SOHO可は101号室のみ

- デザイナーズ賃貸マンション
- TVモニター付オートロックシステム
- 共用部防犯カメラ設置
- 24時間マンションセキュリティ
- ダブルロック&ディンプルキー
- 床フローリング仕様
- 洋室エアコン標準装備
- オリジナルシステムキッチン
- 1口IHコンロ
- バスルームとトイレを独立

- 自動お湯張り・追い炊き機能付バス
- 雨天・冬は必須!浴室換気乾燥暖房機
- 収納便利なオープンクローゼット
- お洒落なダウンライト
- インターネット利用可(別途費用)
- BS・110°CS・CATV(別途費用)
- 駐輪場初回登録料3,300円/1台
- 駐車場(空き状況条件等含め、要詳細確認)
- 24時間受取可能宅配BOX
- 2人入居可能・外国籍入居可能



24時間安心サポート

設備のトラブルに24時間365日の受付体制

医療健康サービス 24

看護師が24時間365日ご相談に応じます。

みずいべや

水商売のお部屋

新宿本店 新宿区西新宿7-12-3小島ビル3階
TEL 03-6279-2032



みずいべや

歌舞伎のお部屋

あずま通り店 新宿区歌舞伎町1-8-3良川ビル2階
TEL 03-6205-5732



みずいべや

池袋のお部屋

池袋店 豊島区池袋2-4-2YKビル1階
TEL 03-6907-2660