

新築

ユナイト中野島アルパトロス

～契約金17,000円～

(例)101号室、11月1日契約開始の場合  
 11、12月賃料 54,000円→無料  
 火災保険 17,000円→17,000円  
 保証会社 29,250円→初回無料  
 カギ交換費 22,000円→無料  
 仲介手数料 59,400円→無料

通常181,650円の契約金が→**17,000円**のみ!!

※11月30日までにお申込みの方限定キャンペーンです。  
 ※1年未満の解約で違約金がかかります。  
 ※仲介手数料は貸主から客付会社にお支払い致します。

充実の設備と仕様

- カラーモニター付インターホン(録画機能付)
- 冷蔵庫 ○IHクッキングヒーター
- エアコン ○室内用物干し(星姫さま)
- シューズボックス ○24時間換気システム
- LOW-Eタイプガラス(ペアガラス)
- フローリング(一部大理石調)
- 石ばり調の内装クロス仕上
- ウォシュレット ○室内洗濯機置場
- 地デジ・BS・110°CSアンテナ付

☆ペット(ネコ)OKです♪  
 入居日からフリーレント2ヵ月付き!! 仲介手数料貸主負担です。  
 ～新築デザイナーズアパートメントハウス～  
 ☆家具・家電セット付き(TV・洗濯機・掃除機・炊飯器・電子レンジ・照明・ケトル)+家具セット(ラック・TV台・テーブル・カーテン)



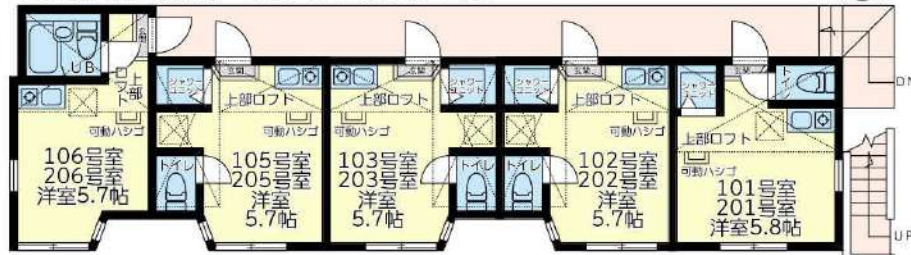
道路

オススメポイント

契約金17,000円

(賃料・共益費・保険料・保証料の総額)※11月末までにお申込みの方

- 中野島、稲田堤駅共に平坦です! ○多摩川沿いに面した新築アパート。
- ランニングやサイクリング好きにオススメ! ○春は一面桜が咲きます♪
- 徒歩1分にセブンイレブン帰り道に ○0時までやっているスーパーがあり便利!
- 人気のシャワールームタイプ。掃除もラクです♪
- 2人入居可能。ルームシェアもOKです。



【賃料表】

居室面積	11.48㎡	11.48㎡	11.48㎡	11.48㎡	11.48㎡
ロフト面積	5.18㎡	5.73㎡	5.73㎡	5.73㎡	5.72㎡
号室	205	205	202	202	201
賃料	済	55,000円	済	55,000円	済
号室	105	103	102	101	101
賃料	済	53,000円	53,000円	53,000円	54,000円



物件種目	新築デザイナーズアパートメントハウス	
最寄駅	中野島	
間取タイプ	ワンルーム+ロフト	
賃貸条件	賃料 <b>53,000円</b> ～ <b>55,000円</b> 礼金 <b>0</b> ヵ月・敷金 <b>0</b> ヵ月	
物件所在地	川崎市多摩区布田14-18	
交通	J R南武線「中野島」駅徒歩7分 J R南武線「稲田堤」駅徒歩14分	
建物名	ユナイト中野島アルパトロス	
構造・規模	木造スレート葺2階建て(準耐久)	
使用部分面積	11.48㎡+ロフト5.18㎡～5.73㎡	
間取内訳	間取図を参照してください。	
築年月	2020年10月	契約期間 2年
管理費等	共益費3,500円	
駐車場	なし	
現況	完成済	入居日 即
本体設備	東京電力・上下水道・LPガス	
各戸設備	インターホン・ミニ冷蔵庫・エアコン	
保険等	火災保険 17,000円/2年	
備考	※保証会社必須(総賃料の30%～50%) ※一年以内に解約の場合は違約金がかかります。 ※希望者には新品布団セットプレゼント(景品規約の範囲内)	

みずべや 水商売のお部屋 新宿本店 新宿区西新宿7-12-3小島ビル3階 TEL 03-6279-2032

みずべや 歌舞伎のお部屋 あずま通り店 新宿区歌舞伎町1-8-3良川ビル2階 TEL 03-6205-5732

みずべや 池袋のお部屋 池袋店 豊島区池袋2-4-2YKビル1階 TEL 03-6907-2660

# 貸アパート

川崎駅

ユナイト桜本アリエス 206

間取り  
ワンルーム

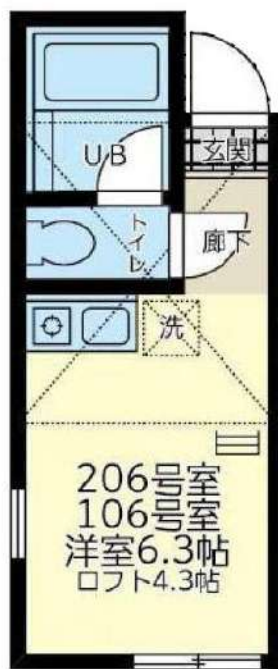
専有面積  
12.58㎡

築年月  
2017年09月



## チェックポイント！

駐輪場有、ペット相談 小型犬可 猫可、2面採光、デザイナーズ、角部屋、24時間換気システム、高気密高断熱住宅、天井高 2.5 m以上、B・T別、シャワー、温水洗浄便座、IHキッチンヒーター、シューズボックス、冷蔵庫、室内洗濯機置場、室内物干し、給湯、プロパンガス、ロフト、複層ガラス、フローリング、エアコン、C S、B S 端子、ダブルロックドア、モニタ付インターホン、ディンプルキー



物件種目	貸アパート
最寄駅	川崎
間取タイプ	ワンルーム
賃貸条件	賃料 54,000円
	礼金なし 敷金なし 保証金なし

物件所在地	神奈川県川崎市川崎区桜本1丁目7-21		
交通	J R 東海道本線 川崎 バス10分 バス停 四ツ角 徒歩3分		
建物	建物名	ユナイト桜本アリエス 206	
	構造・規模	木造 2階建/2階部分	
	使用部分積	12.58㎡	
	間取内訳	洋 6.3	
築年月	2017年09月	契約期間	2年
管理費等	なし 共益費 4,500円/月		
駐車場	なし		
現況	空家	入居日	即時
設備	B・T別、シャワー、温水洗浄便座、IHキッチンヒーター、シューズボックス、冷蔵庫、室内洗濯機置場、室内物干し、給湯、プロパンガス、ロフト、複層ガラス、フローリング、エアコン、C S、B S 端子、ダブルロックドア、モニタ付インターホン、ディンプルキー		
保険等	要 2年17,000円		
備考	<ul style="list-style-type: none"> <li>・現況優先</li> <li>・駐輪可</li> <li>・インターネット利用時の工事については指定業者を利用するものとする（プロバイダーは自由に選択可能）</li> <li>・申込の方には公共料金の連絡先をお伝えする電話があります</li> <li>・1年以内の短期の解約の場合、違約金の他にフリーレント分もお支払い頂きます</li> <li>・家電・布団・自転車等をご希望される場合、契約金の入金日や契約日によっては入居日に間に合わない場合があります。その場合は配送業者よりお客様に配達のお電話があります</li> <li>賃貸保証：加入要 30%～50% 保証会社ジェイリース㈱ 学生は1万円プラン有 利用駅1：京急本線 京急川崎 バス10分 バス停 四ツ角 徒歩3分</li> </ul>		

みずべや  
水商売のお部屋

新宿本店 新宿区西新宿7-12-3小島ビル3階  
TEL 03-6279-2032



みずべや  
歌舞伎のお部屋

あずま通り店 新宿区歌舞伎町1-8-3浪川ビル2階  
TEL 03-6205-5732



みずべや  
池袋のお部屋

池袋店 豊島区池袋2-4-2YKビル1階  
TEL 03-6907-2660

# 貸マンション

## 川崎駅

メインステージ川崎クロシア1(メインステージカワサキクロシアワン) 0504

間取り  
1K

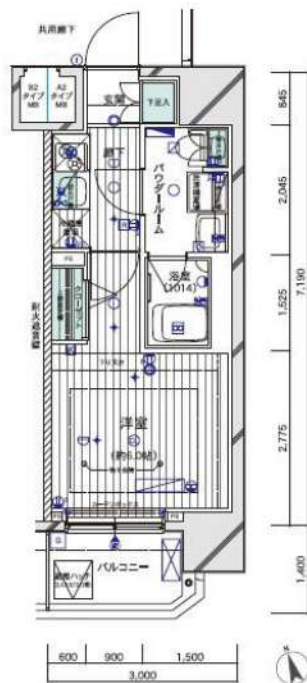
専有面積  
21.57㎡

築年月  
2015年10月



### チェックポイント!

主要採光面：南向き,ペット相談,二人入居可,外観タイル張り,常時ゴミ出し可能,分譲タイプ,24時間換気システム,B・T別,トイレ,ガスコンロ付,2口コンロ,クローゼット,シューズボックス,都市ガス,C S,B S端子,モニタ付インターホン,ディンプルキー,防犯カメラ,24時間セキュリティ,バルコニー,エレベーター,宅配BOX



物件種目	貸マンション
最寄駅	川崎
間取タイプ	1K
賃貸条件	賃料 68,000円
	礼金なし 敷金なし 保証金なし

物件所在地	神奈川県川崎市幸区南幸町1丁目 45-25		
交通	J R京浜東北・根岸線 川崎 徒歩13分		
建物	建物名	メインステージ川崎クロシア1(メインステージカワサキクロシアワン) 0504	
	構造・規模	RC 12階建/5階部分	
	使用部分積	21.57㎡	
	間取内訳	洋室6畳	
築年月	2015年10月	契約期間	2年
管理費等	15,000円/月 共益費なし 雑費なし		
駐車場			
現況	空家	入居日	即時
設備	B・T別,トイレ,ガスコンロ付,2口コンロ,クローゼット,シューズボックス,都市ガス,C S,B S端子,モニタ付インターホン,ディンプルキー,防犯カメラ,24時間セキュリティ,バルコニー,エレベーター,宅配BOX		
保険等	要 2年15,000円		
備考	引越業者当社指定ペット可(敷1)保証会社必須退去時要清掃代引越業者当社指定 鍵交換費用(契約時請求):22,000円 クリーニング費用(退去時請求):49,500円 AMLクラブサポート費(契約時請求):16,500円 更新料:新賃料1.5ヶ月 賃貸保証:加入要 ☆家賃総額の50%~ 利用駅1:J R南武線 尻手 徒歩9分 利用駅2:J R南武線 矢向 徒歩9分		

みずべや  
水商売のお部屋

新宿本店 新宿区西新宿7-12-3小島ビル3階  
TEL 03-6279-2032



みずべや  
歌舞伎のお部屋

あずま通り店 新宿区歌舞伎町1-8-3長川ビル2階  
TEL 03-6205-5732



みずべや  
池袋のお部屋

池袋店 豊島区池袋2-4-2YKビル1階  
TEL 03-6907-2660

物件種目	[住居用] マンション		
物件名	スパシエガーデン川崎梶ヶ谷		
号室名	411 (4階部分)		
所在地	〒213-0033 神奈川県川崎市高津区下作延3丁目21-1		
交通	田園都市線「梶ヶ谷」徒歩8分		
建築構造	鉄筋コンクリート造 地上5階 総戸数55戸		
間取タイプ	1K[洋6.3]		
専有面積	20.12㎡	開口部方位	西北
築年	2013年05月		
現況/入居時期	退去予定(11/上) / 2021年11月下旬		
賃料	<b>76,500 円</b>		
共益費・管理費	3,000円		
敷金	1ヶ月		
礼金	1ヶ月		
保証金	償却・敷引	1ヶ月	
更新料	新賃料の1ヶ月		
契約期間	2年間		
町内会費			
駐車場	敷地内駐車場		
備考			
バルコニー面積：4.8㎡			
設備			
【水廻り】風呂(ユニットバス)・トイレ(水洗)・洗面台(独立)・浴室乾燥機・シャワートイレ・バス・トイレ別・洗濯機置場(室内)【冷暖房】エアコン(冷暖房)【収納】シューズボックス【放送・通信】BS・CS・光ファイバー・UHFアンテナ(地デジ用)・インターネット設備【セキュリティ】オートロック・宅配BOX・防犯カメラ・インターホン(カメラ付き)【その他】専用ごみ置場・エレベーター(1基)・オートバイ駐輪場・自転車置場・ガス(都市ガス)・バルコニー/ベランダ・分譲タイプ			
条件			
【条件】 ペット相談(小型犬、猫可)・保証会社利用必須			



※ この資料は物件の概略紹介資料になります。間取図面、設備、概要などが現況と異なる場合は現況優先となります。

特記事項：  
webサービス広告掲載[許可]・チラシ、雑誌等掲載広告[許可]・保険：保険要加入 火災保険 2年契約 20,000円・更新事務手数料：8,800円(税込/更新時)・24Hサポート(2年毎)：16,500円(税込/契約時)・消臭抗菌費：16,500円(税込/契約時)・カギ交換費用：27,500円(税込/契約時)  
個人の転貸禁止、短期解約違約金有(1年以内の解約時、賃料管理費の一か月分)、ペット飼育相談可(要相談・敷2償却)、現況優先、広告掲載エンド向け媒体のみ可・保証会社利用必須(保証人代行費用 40%)・初期費用 月額賃料(管理費込)・敷金：退去時償却  
※空き予定物件はすべて先行契約のご案内となります。先行申込は受け付けておりません。

AD

業務情報

**みずべや**  
水商売のお部屋  
新宿本店 新宿区西新宿7-12-3小島ビル3階  
TEL 03-6279-2032



**みずべや**  
歌舞伎のお部屋  
あずま通り店 新宿区歌舞伎町1-8-3長川ビル2階  
TEL 03-6205-5732



**みずべや**  
池袋のお部屋  
池袋店 豊島区池袋2-4-2YKビル1階  
TEL 03-6907-2660

# セゾリ川崎 802

間取り	賃料	管理費等
1K	79,500円	10,000円

【Wi-Fiネット無料※イーブロード光】ペット可 築浅高級分譲賃貸マンション 4路線2駅利用可能  
!徒歩圏内の好立地なお部屋!

【Wi-Fiネット無料※イーブロード光】ペット可 築浅高級分譲賃貸マンション 4路線2駅利用可能!徒歩圏内の好立地なお部屋!



敷金/保証金	0円	礼金/権利金	79,500円
敷引/償却金	0円	更新料	1ヶ月(新賃料)
その他費用			
物件種別	マンション		
物件所在地	神奈川県川崎市川崎区榎町6-12		
交通	京急本線 京急川崎駅 徒歩9分 京浜東北線 川崎駅 徒歩11分 京急大師線 港町駅 徒歩13分		
間取り詳細			
構造	鉄筋コンクリート 8階 / 9階建		
面積	23.05㎡	向き	北西
築年月	2018年8月	契約期間	普通借家契約 2年
駐車場		入居時期	2021年11月14日
設備	浴室乾燥, ガス給湯, バストイレ別, CS, 押入, 2ロコンロ, ガスキッチン, 温水洗浄便座, エアコン, 室内洗濯機置場, シャワー, BS, 人感照明センサー, モニタ付オートロック, システムキッチン, ネット使用料不要, クローゼット, フローリング, トイレ有, ガスコンロ, ユニットバス, ガスコンロ設置済, パス有, シューズボックス, TVインターホン, デザイナーズ, エレベーター, 外壁タイル張り, 宅配BOX		
入居諸条件	ペット可, 事務所不可, 二人入居不可		
損害保険	要 23,000円(2年)		
保証会社	可 総賃料の~50%		
備考	■更新料/新賃料の1.0ヶ月 ■保証会社必須/ルームバンク~50% ■鍵交換代/19800円 ■火災保険/23000円 ■更新事務手数料11000円 ■ペット飼育可能(敷金1ヶ月追加・償却)		

※図面と異なる場合は現況を優先となります。

物件番号: 1656802



水商売のお部屋

**新宿本店** 新宿区西新宿7-12-3小島ビル3階  
TEL 03-6279-2032



歌舞伎のお部屋

**あずま通り店** 新宿区歌舞伎町1-8-3泉川ビル2階  
TEL 03-6205-5732



池袋のお部屋

**池袋店** 豊島区池袋2-4-2YKビル1階  
TEL 03-6907-2660

RENECAT導入済物件★消臭抗菌効果が半永久持続  
[防犯カメラ13台]ハイセキュリティマンション！！

0429 号室 専有面積 20.44㎡

間取 1K

賃料 **85,000** 円/月

共益費 12,000 円/月

物件概要

所在地／ 神奈川県川崎市中原区中丸子246-1  
構造・規模／ 鉄筋コンクリート造 6階建  
総戸数／ 185 戸  
築年月／ 2016年06月20日  
入居日／ 2021年11月26日

契約条件

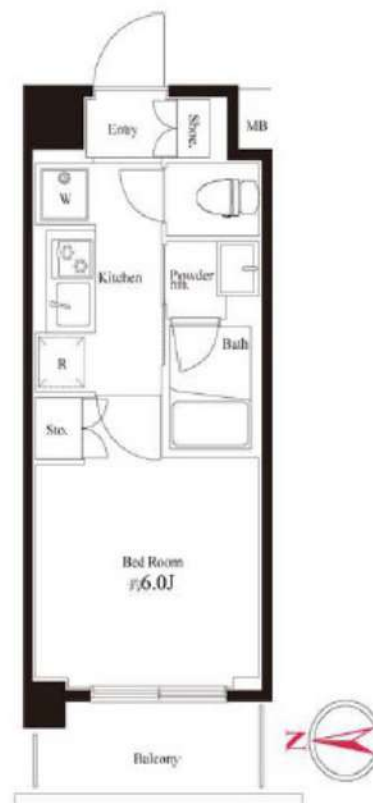
敷金0ヶ月・礼金0ヶ月

SC保証システム利用料:家賃総額55%(最低金額5.5万円)  
保証人有プラン:家賃総額の30%(最低金額3万円)  
24時間安心サポート料11,000円鍵交換代19,800円  
室内抗菌処理代16,500円事務手数料16,500円  
当社指定火災保険(ジック)加入の事(別途費用)  
※賃料口座引落し(口座振替手数料別途有)  
普通賃貸借1年契約(更新型)※  
※更新時5%賃料改定が行われますが2回目以降は更新料はかかりませんので安心して長くお住まいになれます。  
※LPガス(要担保金)  
※室内写真は別部屋、※アクセントクロスの色は変更する場合は

Access

東急東横線  
「武蔵小杉」 駅徒歩 10分

湘南新宿ライン  
「武蔵小杉」 駅徒歩 6分



24時間安心サポート

設備のトラブルに24時間365日の受付体制

医療健康サービス 24

看護師が24時間365日ご相談に応じます。

※図面と現況が異なる場合、現況優先とさせていただきます。

- 玄関に全身が映せる姿見ミラー
- 雨天・冬は必須!浴室換気乾燥暖房機
- 収納便利なクローゼット
- トール型シューズBOX
- インターネット利用可(別途費用)
- BS/110°CS(別途費用)
- 機械式駐車場(空き条件等含め要確認)
- バイク置場18,000円/年:原付/空要
- 駐輪場1台1,000円/年
- ペット可(敷金1ヶ月追加)1匹小型のみ

- スタイリッシュな外観タイル貼り
- 24時間マンションセキュリティ
- 共用部防犯カメラ設置
- カラーTVモニター付オートロック
- 居室にBluetoothスピーカー搭載
- 洋室エアコン標準装備
- オリジナルシステムキッチン
- 2口ガスコンロ
- バスルームとトイレを独立
- 温水シャワートイレ

