

貸マンション

京急蒲田駅

メインステージ南蒲田(メインステージミナミカマタ) 0503

間取り
1K

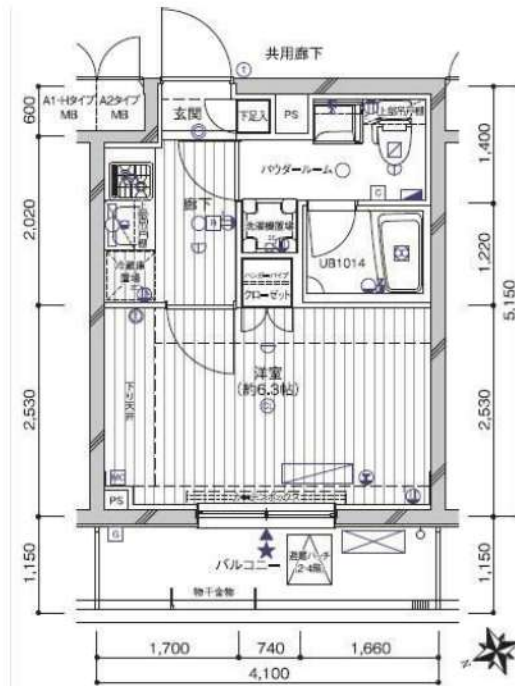
専有面積
21.11㎡

築年月
2012年11月



チェックポイント!

主要採光面：北西向き、ベットの相対、二人入居可、外観タイル張り、常時ゴミ出し可能、分譲タイプ、角部屋、24時間換気システム、B・T別、浴室暖房、浴室乾燥機、トイレ、洗面台、洗面所独立、ガスコンロ付、2口コンロ、システムキッチン、クローゼット、シューズボックス、照明器具、人感センサー付照明、ダウンライト、室内洗濯機置場、洗濯機置場、給湯、都市ガス、フローリング、エアコン、CS、BS端子、CATV、ダブルロックドア、オートロック、モニター付オートロック、モニターインターホン、ディンプルキー、防犯カメラ、24時間セキュリティ、エレベーター、宅配BOX



物件種目	貸マンション
最寄駅	京急蒲田
間取タイプ	1K
賃貸条件	賃料 70,000円 礼金1ヶ月 敷金なし 保証金なし

物件所在地	東京都大田区南蒲田2丁目 10-13		
交通	京急本線 京急蒲田 徒歩9分		
建物	建物名	メインステージ南蒲田(メインステージミナミカマタ) 0503	
	構造・規模	RC 5階建/5階部分	
	使用部分積	21.11㎡	
	間取内訳	洋室6.3畳	
築年月	2012年11月	契約期間	2年
管理費等	15,000円/月 共益費なし 雑費なし		
駐車場			
現況	空家	入居日	即時
設備	B・T別、浴室暖房、浴室乾燥機、トイレ、洗面台、洗面所独立、ガスコンロ付、2口コンロ、システムキッチン、クローゼット、シューズボックス、照明器具、人感センサー付照明、ダウンライト、室内洗濯機置場、洗濯機置場、給湯、都市ガス、フローリング、エアコン、CS、BS端子、CATV、ダブルロック...		
保険等	要 2年15,000円		
備考	ベットの可(敷1)引越業者当社指定保証会社必須退去時要清掃 代解約予告50日前 退去時鍵交換費用(契約時請求):22,000円 AMLクラブサポート費(契約時請求):16,500円 ルームクリーニング費用(退去時請求):49,500円 更新料: 新賃料1.5ヶ月 賃貸保証:加入要家賃総額の50%~ 利用 駅1:京急空港線 稲谷 徒歩8分		

この図面は物件情報の一部を抜粋して掲載しております。(現況優先)
付帯条件や別途料金等が発生する場合がありますのでご確認ください。

at home

infosheet 物件番号 10458452062

みずべや
水商売のお部屋

新宿本店 新宿区新宿7-12-3小島ビル3階
TEL 03-6279-2032



みずべや
歌舞伎のお部屋

あずま通り店 新宿区歌舞伎町1-8-3良川ビル2階
TEL 03-6205-5732



みずべや
池袋のお部屋

池袋店 豊島区池袋2-4-2YKビル1階
TEL 03-6907-2660

築浅分譲賃貸マンション 京急空港線「穴守稲荷」駅 徒歩4分 / 「天空橋」駅 徒歩6分

アイルエアポート羽田



201号室 / 25.35㎡
賃料: 76,000円
共益費: 15,000円

**入居日相談
 クリーニング中**



■ 物件概要・賃貸条件			
所在地	東京都大田区羽田 5-20-2	敷金	0ヶ月
構造	RC造 5階建	礼金	1ヶ月
築年月	2019年7月末	家財保険	20,000円(2年)
契約期間	2年間	安心サポート	16,500円(2年)
更新料	新賃料の1ヶ月分	メンテナンス費	50,000円(解約時償却)
更新手数料	20,000円(税別)	◆鍵交換費 27,500円(税込) ◆大手法人契約は保証会社・連帯保証人なし相談可。 但し、敷金2ヶ月、礼金2ヶ月 ◆1年未満の解約は賃料1ヶ月分の違約金あり ◆2人入居・外国籍相談可	
賃貸保証料	初回保証料: 賃料総額50% 1年毎10,000円 引落330円/月		

■ 快適で充実した設備・仕様		
エレベーター	メールBOX	宅配BOX
オートロック	TVモニター付インターホン	エアコン
フローリング	バス・トイレ別	温水洗浄便座
システムキッチン	2口IHコンロ	室内洗濯機置場
洗髪洗面化粧台	浴室換気乾燥暖房機	防犯カメラ
24時間対応ゴミ置場	BS/CS110°	インターネット※別途契約
駐輪場(要契約)	◆建物管理: 日神管財株式会社 03-5360-2081	

※図面と現況が異なる場合、現況優先となります。



水商売のお部屋

新宿本店 新宿区西新宿7-12-3小島ビル3階
TEL 03-6279-2032



歌舞伎のお部屋

あずま通り店 新宿区歌舞伎町1-8-3泉川ビル2階
TEL 03-6205-5732



池袋のお部屋

池袋店 豊島区池袋2-4-2YKビル1階
TEL 03-6907-2660

貸マンション

西大井駅

ベルシード品川西大井(ベルシードシナガワニシオオイ) 201

間取り
1K

専有面積
23.22㎡

築年月
2020年02月



チェックポイント！

主要採光面：南西向き、ベット相談、二人入居可、高齢者相談、常時ゴミ出し可能、分譲タイプ、B・T別、シャワー、浴室乾燥機、トイレ、温水洗浄便座、洗面所、洗面台、洗面所独立、ガスコンロ付、2口コンロ、システムキッチン、収納スペース、クローゼット、シューズボックス、室内洗濯機置場、洗濯機置場、給湯都市ガス、フローリング、全居室フローリング、冷房、エアコン、C.S、B.S端子、インターネット使用料無料、オートロック、モニタ付オートロック、モニタ付インターホン、防犯カメラ、バルコニー、エレベーター、宅配BOX



物件種目	貸マンション
最寄駅	西大井
間取タイプ	1K
賃貸条件	賃料 77,500円 礼金なし 敷金なし 保証金なし

物件所在地	東京都品川区西大井2丁目		
交通	J R 横須賀線 西大井 徒歩5分		
建物	建物名	ベルシード品川西大井(ベルシードシナガワニシオオイ) 201	
	構造・規模	RC 12階建/2階部分	
	使用部分積	23.22㎡	
	間取内訳	洋室6.3	
築年月	2020年02月	契約期間	2年
管理費等	18,000円/月 共益費なし 雑費なし		
駐車場	なし		
現況	空家	入居日	即時
設備	B・T別、シャワー浴室乾燥機、トイレ、温水洗浄便座、洗面所、洗面台、洗面所独立、ガスコンロ付、2口コンロ、システムキッチン、収納スペース、クローゼット、シューズボックス、室内洗濯機置場、洗濯機置場、給湯都市ガス、フローリング、全居室フローリング、冷房、エアコン、C.S、B.S端子、イン...		
保険等	不要		
備考	広告掲載は、レインズ以外可能です/ベット飼育の場合※敷金2ヶ月償却/ベルプラス月額：火災保険料・駅付サービス1650円/ベルプラス初回：16,500円 抗償代：13,200円/ベルプラス月額：1,650円/月 更新料：新賃料1.5ヶ月 賃貸保証：加入要 初回契約時：0%、[RAC:1万円/年][リース：1千円/月][エポス：賃料等総額1.3%] 鍵交換代等：有 31,900円~ 利用駅1：東急大井町線 下神明 徒歩17分 利用駅2：東急大井町線 戸越公園 徒歩17分		

この図面は物件情報の一部を抜粋して掲載しております。(現況優先)
付帯条件や別途料金等が発生する場合がありますのでご確認ください。

at home

infosheet 物件番号 10593307060

みずいべや
水商売のお部屋
新宿本店 新宿区西新宿7-12-3小島ビル3階
TEL 03-6279-2032



みずいべや
歌舞伎のお部屋
あずま通り店 新宿区歌舞伎町1-8-3良川ビル2階
TEL 03-6205-5732



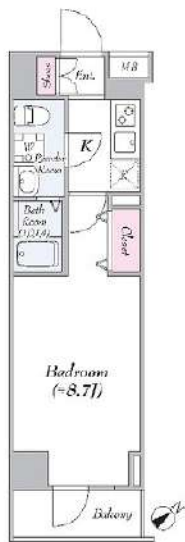
みずいべや
池袋のお部屋
池袋店 豊島区池袋2-4-2YKビル1階
TEL 03-6907-2660

FOR RENT 【分譲賃貸マンション】

外観



間取り



HY's Durante

305

賃料	80,000円		
管理・共益費	管理費 15,000円	共益費 0円	
間取り	1K	物件種別	マンション
雑費	-	振替手数料	550円
敷金	-	礼金	1.0ヶ月
保証金	-	敷引/償却	-/-
交通	都営浅草線「西馬込」駅 徒歩 4分 都営浅草線「馬込」駅 徒歩11分		
物件所在地	東京都大田区西馬込1丁目19-12		
構造	鉄筋コンクリート	地上 8階建	3階部分
専有面積	25.46㎡	向き	南東
築年月	2016年 1月	入居時期	2021年11月上旬
契約期間	2年間（更新可）	原状回復	退去時精算
更新料	新賃料1ヶ月分	更新事務手数料	新賃料0.5ヶ月分+税
損害保険	2年	20,000円	
その他費用	鍵交換代:27500円 安心入居サポート:16500円 引越虫駆除サービス:16500円		
駐車場・駐輪場・バイク置場等の建物設備については下記建物管理会社へお問い合わせ下さい。			
建物管理会社	メイプルリビングサービス 03-5489-4344		
保証会社	必須 (あんしん保証等)	初回保証料、賃料等の合計金額の50% 年間更新料、10,000円	
セールスポイント	ペット可（成長時体長50cm以内の犬・猫1匹まで）		
設備	エレベーター、外壁タイル張り、宅配BOX、敷地内ゴミ置き場、風除室、分譲タイプ、防犯カメラ、管理室、メールボックス、システムキッチン、2ロコンロ、ガスキッチン、バス・トイレ別、浴室乾燥、温水洗浄便座、洗面化粧台、バス有、トイレ有、シャワー、エアコン、インターホン、2F以上、ダブルディンプルキー、モニタ付オートロック、24時間換気システム、フローリング、室内洗濯機置場、クローゼット、シューズボックス、人感照明センサー		
備考			

エントランス



室内

キッチン

バスルーム

※図面と現状が異なる場合は、現状が優先となります。■申込の際は弊社書式にてお願いします。■お部屋は原則として「クリーニング中」以外現状渡しです。■保証会社必須(あんしん保証・ルームバンクインシシュアなど複数取扱有)。初回保証料は、賃料等の合計金額の50%。年間更新料は10,000円。但し大手法人契約の場合で保証会社利用しない場合は敷金1か月分増です。■ペット飼育可の物件でペットを飼育する際は、申込書にその旨(種類・数)を記載。敷金1か月分増。建物管理規約等により制限があります。また管理規約や使用細則等の違反により賃貸借契約が解除となる場合があります。■建物全館禁煙(電子タバコ含む)です。但し、専有部分においては、退去時に天井壁クロスを張替え(借主全額負担)を前提に容認します。■短期違約(1年未満・フリーレント)についての契約の場合は1年9か月未満)違約金賃料等の1か月分。■解約予告2か月前。更新料、新賃料1か月分。更新事務手数料0.5か月分(税別)。■駐車場・駐輪場・バイク置場については建物管理会社への空き確認を要します。また、お申し込みは原則別途建物管理会社にお申し込み願います。■楽器使用相談物件可の物件の場合、建物管理規約等の制限があります。使用時間、音量について他の居住者様へのご配慮をお願いします。騒音苦情については、契約解除となる場合があります。■退去時にルームクリーニング、エアコンクリーニング等の費用負担があります。■インターネット回線については入居者様ご自身の責任で利用となります。ご希望の回線が建物に導入されていない場合もございます。■空き予定の場合は、先行契約となります。■空き予定の物件の場合、室内写真の提供が出来ない場合があります。

貸マンション

西小山駅

ハーモニーレジデンス品川荏原(ハーモニーレジデンスシナガワエバラ) 304

間取り
1K

専有面積
21.37㎡

築年月
2019年01月



チェックポイント!

バイク置場有、駐輪場有 主要採光面：北向きベットの相対、高齢者相対、外観タイル張り、常時ゴミ出し可能分譲タイプ24時間換気システム、1T重説対応物件、B・T別シャワー浴室暖房浴室乾燥機、トイレ、温水洗浄便座、洗面台シャワー付洗面化粧台洗面所独立ガスコンロ付、2口コンロシステムキッチン収納スペース、全居室収納クローゼット、シューズボックス、人感センサー付照明、室内洗濯機置場、洗濯機置場、給湯、プロパンガス、フローリング、全居室フローリング、冷暖房、エアコン、全居室エアコン、C.S、B.S端子インターネット対応ダブルロックドア、オートロック、モニター付オートロック、モニター付インターホン、防犯カメラ、バルコニー、エレベーター...



物件種目	貸マンション
最寄駅	西小山
間取タイプ	1K
賃料	賃料 82,500円
賃貸条件	礼金1ヶ月 敷金なし 保証金なし

物件所在地	東京都品川区荏原6丁目8番2号		
交通	東急目黒線 西小山 徒歩10分		
建物	建物名	ハーモニーレジデンス品川荏原(ハーモニーレジデンスシナガワエバラ) 304	
	構造・規模	RC 9階建/3階部分	
	使用部分積	21.37㎡	
	間取内訳	洋室6.3畳	
築年月	2019年01月	契約期間	2年
管理費等	8,000円/月 共益費なし 雑費なし		
駐車場			
現況	空家	入居日	即時
設備	B・T別シャワー浴室暖房浴室乾燥機、トイレ、温水洗浄便座、洗面台、シャワー付洗面化粧台洗面所独立、ガスコンロ付、2口コンロ、システムキッチン収納スペース、全居室収納クローゼット、シューズボックス、人感センサー付照明、室内洗濯機置場、洗濯機置場給湯、プロパンガス、フローリング...		
保険等	要 2年20,000円		
備考	諸条件に関しては、お問い合わせください。保証会社加入の事 ※最低保証料30,000円～ ベットあり時敷金+1ヶ月※短期解約違約金有り 更新料:新賃料1.5ヶ月 クレジット決済:初期費用可 利用駅1:東急目黒線 武蔵小山 徒歩12分 利用駅2:東急池上線 荏原中延 徒歩12分		

この図面は物件情報の一部を抜粋して掲載しております。(現況優先) 付帯条件や別途料金等が発生する場合がありますのでご確認ください。

at home

infosheet 物件番号 10664531038

みずいべや
水商売のお部屋
新宿本店 新宿区西新宿7-12-3小島ビル3階
TEL 03-6279-2032



みずいべや
歌舞伎のお部屋
あずま通り店 新宿区歌舞伎町1-8-3長川ビル2階
TEL 03-6205-5732



みずいべや
池袋のお部屋
池袋店 豊島区池袋2-4-2YKビル1階
TEL 03-6907-2660

アーバンライフ大井町

号室	賃料
502	85,000円

☆バストイレ別☆2口ガスシステムキッチン

★「大井町駅」徒歩5分★駅チカ物件★



===== 洋室6帖 =====

- ◇バストイレ別
- ◇エアコン
- ◇下駄箱
- ◇ウォシュレット
- ◇室内洗濯機置場
- ◇二面採光
- ◆オートロック
- ◆エレベーター
- ◆宅配ボックス
- ◆駐輪場無料（要空確認）
- ◇室内洗濯機置場
- ◇収納
- ◇2口ガスシステムキッチン
- ◇浴室乾燥機
- ◇クローゼット

【個人契約】契約者：住民票、身分証表裏ファーストコピー（運転免許証+保険証）、家賃引落口座、届出印
保証人：連帯保証人確認書、印鑑証明、身分証表裏ファーストコピー（運転免許証+保険証）
【法人契約】契約者：会社簿本、印鑑証明/入居者：住民票、身分証表裏ファーストコピー（運転免許証+保険証）
保証人：連帯保証人確認書、印鑑証明、身分証表裏ファーストコピー（運転免許証+保険証）
※審査状況に応じて収入証明等の書類提出をお願いする場合がございます。
※退室前の申込みは先行契約となります。



図面が現状と異なる場合は現状優先とします。
更新料：新賃料の1ヶ月分

管理費	5,000円		
敷金	1ヶ月	礼金	0ヶ月
所在地	東京都品川区 大井3丁目6-9		
交通	JR京浜東北線 大井町 徒歩5分 りんかい線 大井町 徒歩5分 京急本線 鮫洲 徒歩17分		
構造	鉄骨鉄筋コンクリート(SRC造) 10階建		
専有面積	22.0㎡	開口部方位	南東
総戸数	戸	間取り	1K
築年月	2005/05	契約期間	2年
入居日	10月中旬		
設備等	都市ガス、公共下水、オートロック、TVドアホン、宅配BOX、B・T別、浴室乾燥機、洗濯機置き場室内、2階以上の物件、最上階の物件、ガスコンロ、システムキッチン、コンロ2口、フローリング、バルコニー、エレベーター、エアコン、外国人相談、角部屋、独立洗面台、光ファイバー、入居条件水商売相談、収納、モニタ付オートロック		
備考	退去時にルームクリーニング代49,500税込 ・火災保険料 20,000円/2年間 ・契約事務手数料11,000円税込 ・24h365日生活安心サポート16,500円税込 ・保証会社加入必須 大手法人契約の場合は応相談 エボス 初回賃料総額の50%、月額手数料賃料総額の1.5% ・更新事務手数料 新賃料の0.5ヶ月分 ・1年未満の解約は短期解約違約金⇒賃料、管理費総額1ヶ月分 解約予告2ヶ月前		

みずべや
水商売のお部屋

新宿本店 新宿区西新宿7-12-3小島ビル3階
TEL 03-6279-2032



みずべや
歌舞伎のお部屋

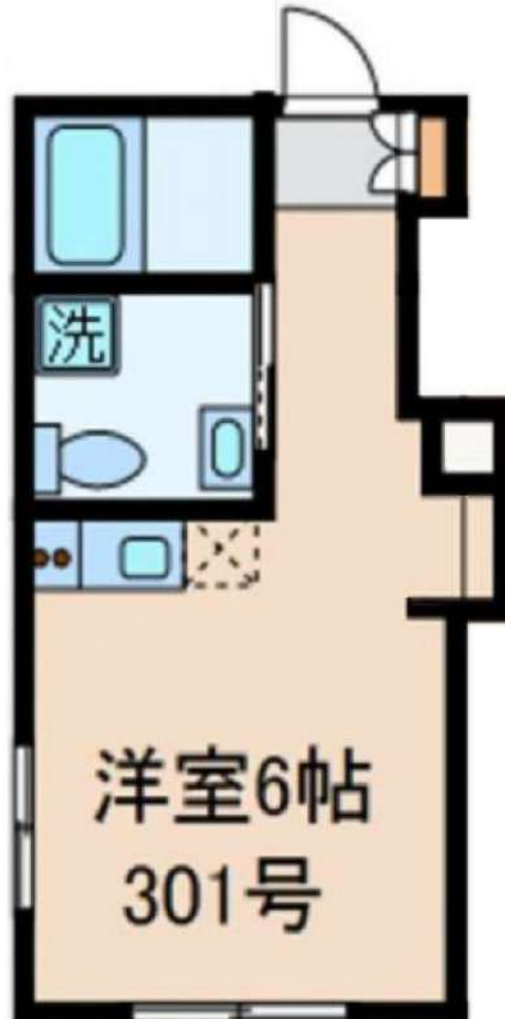
あずま通り店 新宿区歌舞伎町1-8-3良川ビル2階
TEL 03-6205-5732



みずべや
池袋のお部屋

池袋店 豊島区池袋2-4-2YKビル1階
TEL 03-6907-2660

品川駅徒歩圏!人気のベイサイドエリア!独立洗面台付き!



※図面と異なる場合は現状を優先となります。

物件名	プラージュ品川		
所在地	東京都品川区東品川1-19-10		
最寄駅	京急本線 新番場 徒歩8分 JR山手線 品川 徒歩15分 りんかい線 天王洲アイル 徒歩9分		
構造	鉄筋コンクリート造5階建 3階		
竣工	2016年5月		
間取	1K	総戸数	8戸
専有面積	19.02㎡	解約予告	2ヶ月前
現況	現空	入居時期	即
設備・仕様一覧			
東京電力、公営水道、専用トイレ、シャワー、専用キッチン、給湯、2口コンロ、IHクッキングヒーター、温水洗浄便座、独立洗面台、メールボックス、フローリング、エアコン、室内洗濯機置き場、収納、シューズボックス、オートロック、モニター付きインターホン、角部屋、室内物干し、宅配ボックス、デザイナーズ			
賃貸条件	家賃	85,000 円	
		管理費:4,000円 敷金:0ヶ月 礼金:0ヶ月 償却:- 保証金:- 火災保険料:有 20,000円 普通借家契約 2年	
備考		ペット不可	
		更新時費用:新賃料の1ヶ月 事務手数料0.5ヶ月+税	
その他費用 保証会社加入必須(初回50~100% 年毎15,000円 引落手数料880円) 室内抗菌施工費:19,800円 24時間サポート:19,800円 鍵交換費:27,500円 1年未満は総賃料2ヶ月分、 2年未満の解約は総賃料1ヶ月分の短期解約違約金有り			

みずべや
水商売のお部屋
新宿本店 新宿区西新宿7-12-3小島ビル3階
TEL 03-6279-2032



みずべや
歌舞伎のお部屋
あずま通り店 新宿区歌舞伎町1-8-3長川ビル2階
TEL 03-6205-5732



みずべや
池袋のお部屋
池袋店 豊島区池袋2-4-2YKビル1階
TEL 03-6907-2660

外観



間取り



ウイスティリア大森山王

503

賃料	85,000円		
管理・共益費	管理費 15,000円	共益費 0円	
間取り	1R	物件種別	マンション
雑費	-	振替手数料	550円
敷金	-	礼金	1.0ヶ月
保証金	-	敷引/償却	-/-
交通	京浜東北線「大森」駅 徒歩10分 京急本線「平和島」駅 徒歩15分		
物件所在地	東京都大田区山王三丁目13-4		
構造	鉄筋コンクリート造	地上12階建	5階部分
専有面積	29.78㎡	向き	南西
築年月	2008年10月	入居時期	2021年11月上旬
契約期間	2年間（更新可）	原状回復	退去時精算
更新料	新賃料1ヶ月分	更新事務手数料	新賃料0.5ヶ月分+税
損害保険	2年	20,000円	
その他費用	鍵交換代:27500円 安心入居サポート:16500円 引越虫駆除サービス:16500円		
駐車場・駐輪場・バイク置場等の建物設備については下記建物管理会社へお問い合わせ下さい。			
建物管理会社	ジェイレックス・コーポレーション株式会社 03-3345-6012		
保証会社	必須 (あんしん保証等)	初回保証料、賃料等の合計金額の50% 年間更新料、10,000円	
セールスポイント			
設備	24時間ゴミ出し可、エレベーター、宅配BOX、敷地内ゴミ置き場、分譲タイプ、防犯カメラ、管理室、メールボックス、システムキッチン、ガスキッチン、2ロコンロ、浴室乾燥、温水洗浄便座、洗面化粧台、バス有、トイレ有、シャワー、エアコン、BS、CS、CATV、インターホン、2F以上、オートロック、ディンプルキー、ダブルロック、モニター付オートロック、ガス給湯、24時間換気システム、室内洗濯機置場、クローゼット、シューズボックス		
備考			

エントランス



室内



キッチン



バスルーム



※図面と現状が異なる場合は、現状が優先となります。■申込の際は弊社書式にてお願いします。■お部屋は原則として「クリーニング中」以外現状渡しです。■保証会社必須(あんしん保証・ルームバンクインシチュアなど複数取扱有)。初回保証料は、賃料等の合計金額の50%。年間更新料は10,000円。但し大手法人契約の場合で保証会社利用しない場合は敷金1か月分増です。■ペット飼育可の物件でペットを飼育する際は、申込書にその旨(種類・数)を記載。敷金1か月分増。建物管理規約等により制限があります。また管理規約や使用細則等の違反により賃貸借契約が解除となる場合があります。■建物全館禁煙(電子タバコ含む)です。但し、専有部分においては、退去時に天井壁クロスを張替え(借主全額負担)を前撮りに容認します。■短期違約(1年未満・フリーレント)についての契約の場合は1年9か月未満)違約金賃料等の1か月分。■解約予告2か月前。更新料、新賃料1か月分。更新事務手数料0.5か月分(税別)。■駐車場・駐輪場・バイク置場については建物管理会社への空き確認を要します。また、お申し込みは原則別途建物管理会社にお申し込み願います。■楽器使用相換物件可の物件の場合、建物管理規約等の制限があります。使用時間、音量について他の居住者様へのご配慮をお願いします。騒音苦情については、契約解除となる場合があります。■退去時にルームクリーニング、エアコンクリーニング等の費用負担があります。■インターネット回線については入居者様ご自身の責任で利用となります。ご希望の回線が建物に導入されていない場合もございます。■空き予定の場合は、先行契約となります。■空予定の物件の場合、室内写真の提供が出来ない場合があります。



水商売のお部屋

新宿本店 新宿区西新宿7-12-3川島ビル3階
TEL 03-6279-2032



歌舞伎のお部屋

あずま通り店 新宿区歌舞伎町1-8-3泉ビル2階
TEL 03-6205-5732



池袋のお部屋

池袋店 豊島区池袋2-4-2YKビル1階
TEL 03-6907-2660

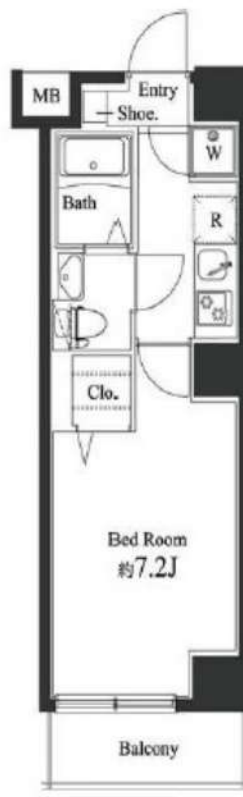
RENECAT導入済物件★消臭抗菌効果が半永久持続
駅や生活利便施設！快適な生活！

Access

東急池上線
「荏原中延」 駅徒歩 8分



東急大井町線
「旗の台」 駅徒歩 10分



0403 号室 専有面積 22.82㎡

間取 1K

賃料 88,000 円/月

共益費 12,000 円/月

物件概要

所在地／ 東京都品川区西中延1丁目8-21
構造・規模／ 鉄筋コンクリート造 9階建
総戸数／ 22 戸
築年月／ 2011年06月14日
入居日／ 2022年01月15日

契約条件

敷金0ヶ月・礼金0ヶ月

保証システム利用料:家賃総額の55%(最低金額5.5万円)
24時間安心サポート料11,000円鍵交換代19,800円
室内抗菌処理代16,500円事務手数料16,500円
当社指定賃貸入居者総合保険加入の事(別途費用)
※賃料口座引落し(口座振替手数料:月額550円)
普通賃貸借2年契約(更新可)
※アクセントクロスの色は変更する場合がございます

- タイル貼りの美しい外観
- TVモニター付オートロック
- 共用部に防犯カメラ設置
- 監視カメラ付エレベーター
- 玄関扉ダブルロック
- 防犯性に優れたディンプルキー
- 床フローリング仕様
- 洋室エアコン標準装備
- グリル付システム2ログスキッチン
- 温水シャワートイレ
- 24時間マンションセキュリティ
- パウダールーム洗面台
- 浴室換気乾燥機
- お湯張り機能付バス
- 収納便利なクローゼット
- BS・110°CS(別途費用)
- インターネット対応(別途費用)
- 駐輪場(空き状況条件等要確認)
- 原付置場(空き状況条件等要確認)
- ペット可(別途敷金1ヵ月)小型1匹まで



24時間安心サポート

設備のトラブルに24時間365日の受付体制

医療健康サービス 24

看護師が24時間365日ご相談に応じます。

みずいべや

水商売のお部屋

新宿本店 新宿区西新宿7-12-3小島ビル3階
TEL 03-6279-2032



みずいべや

歌舞伎のお部屋

あずま通り店 新宿区歌舞伎町1-8-3良川ビル2階
TEL 03-6205-5732

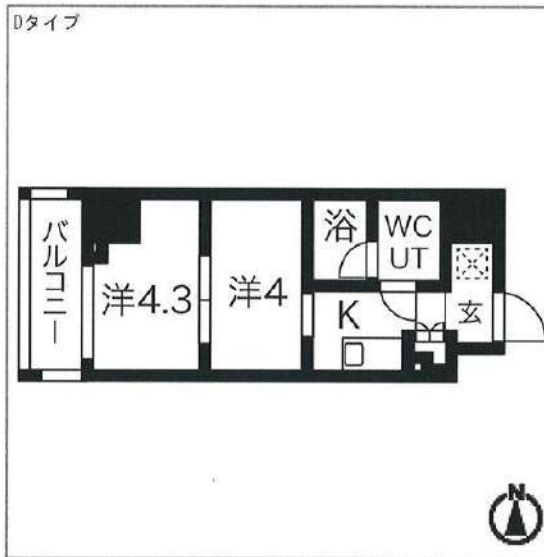
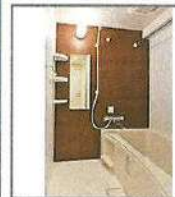
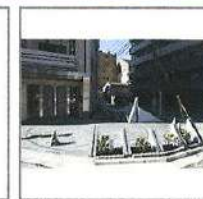


みずいべや

池袋のお部屋

池袋店 豊島区池袋2-4-2YKビル1階
TEL 03-6907-2660

物件種目	[住居用] マンション		
物件名	スパシエ蒲田グランドタワー		
号室名	908 (9階部分)		
所在地	〒144-0051 東京都大田区西蒲田7丁目57-1		
交通	池上線「蓮沼」徒歩4分 京浜東北線「蒲田」徒歩7分 京急急行線「京急蒲田」徒歩18分		
建築構造	鉄筋コンクリート造 地上15階 総戸数132戸		
間取タイプ	2K[Kx4.3x4]		
専有面積	25.46㎡	開口部方位	西
築年	2019年04月		
現況/入居時期	退去予定(11/中) / 2021年12月上旬		
賃料	94,500 円		
共益費・管理費	10,000円		
敷金	1ヶ月		
礼金	1ヶ月		
保証金	償却・敷引	1ヶ月	
更新料	新賃料の1ヶ月		
契約期間	2年間		
町内会費			
駐車場	敷地内駐車場 / 28,000円~30,000円		
	平置駐車場(4台):30,000円/機械式駐車場(6台):28,000円		
備 考			
バルコニー面積 : 4.02㎡			
設 備			
【キッチン】 給湯器(都市ガス)・ガステーブル(二個口)・システムキッチン 【水廻り】 風呂・トイレ(水洗)・洗面台(独立)・浴室乾燥機・シャワートイレ・バス・トイレ別・洗濯機置場(室内) 【冷暖房】 エアコン(冷暖房) 【収納】 シューズボックス【放送・通信】 BS・CS・ケーブルTV・インターネット設備・ネット使用料不要 【セキュリティ】 オートロック・宅配BOX・管理人・防犯カメラ・インターホン(カメラ付き) 【その他】 専用ごみ置場・エレベーター(2基)・オートバイ駐輪場・自転車置場・電気・ガス(都市ガス)・水道(公営)・排水(公共下水)・バルコニー/ベランダ・照明・24時間換気システム・分譲タイプ			
条 件			
【条件】 ペット相談(小型犬、猫可)・保証会社利用必須			



※ この資料は物件の概略紹介資料になります。間取図面、設備、概要などが現況と異なる場合は現況優先となります。

特記事項:
 ペット飼育可能:小型犬・猫のどちらか1匹まで(但し、要飼育細則遵守・要敷金2ヶ月(償却))
 ・webサービス広告掲載 [許可]・チラシ、雑誌等掲載広告 [許可]・保険:保険要加入 火災保険 2年契約 20,000円・24時間サポート:16,500円(税込/更新時)・消臭抗菌費:16,500円(税込/契約時)・更新事務手数料:8,800円(税込/更新時)・カギ交換費用:27,500円(税込/契約時)
 個人の転貸禁止、短期解約違約金有(1年以内の解約時、賃料管理費の一か月分)、ペット飼育相談可(要相談・敷償却、現況優先、広告掲載エンド向け媒体のみ可)
 ・保証会社利用必須(保証人代行費用 40%~)
 ・初期費用 月額賃料(管理費込)・敷金 退去時償却、
 ※空き予定物件はすべて先行契約のご案内となります。先行申込は受け付けておりません。

AD

業務情報



水商売のお部屋

新宿本店 新宿区西新宿7-12-3小島ビル3階
TEL 03-6279-2032



歌舞伎のお部屋

あずま通り店 新宿区歌舞伎町1-8-3泉川ビル2階
TEL 03-6205-5732



池袋のお部屋

池袋店 豊島区池袋2-4-2YKビル1階
TEL 03-6907-2660

賃貸マンション クリスタルコート上池台

東急池上線・東急大井町線

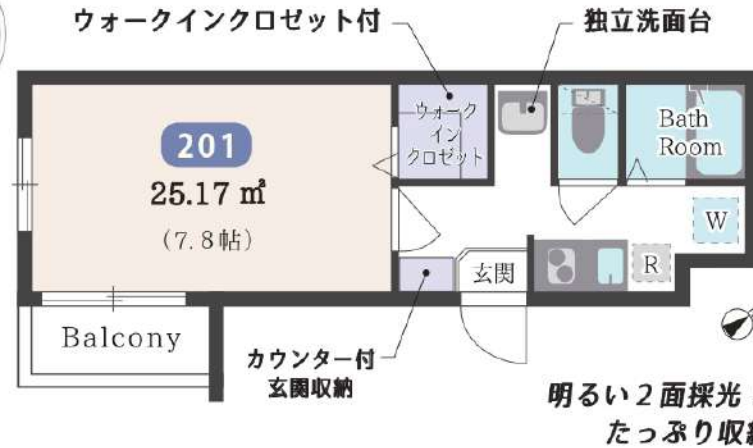
東急池上線

「旗の台駅」徒歩9分 「長原駅」徒歩7分

201 号室 東南角部屋！1Kタイプゆったり25.17㎡。高台の閑静な住宅街



築浅
平成30年
10月築



※家具は展示用につき、家具付き賃貸ではありません。



更新料 0ヶ月 礼金 0.5ヶ月 敷金 1ヶ月

- 賃料 **95,000円**
- 管理費 **6,000円/月**
- 現況空室
- 入居 即時入居可



Area Information

- ・まいばすけっと(スーパー)…… 徒歩5分
- ・ライフ(スーパー)…… 徒歩8分
- ・ファミリーマート…… 徒歩2分
- ・ケンマート…… 徒歩2分
- ・すき家…… 徒歩5分
- ・上池台射水坂公園…… 徒歩1分

★商店街が充実★
旗の台南口ふれあいロード、
長原商店街にはお店がいっぱい。

付帯設備	オートロック	宅配BOX	エレベーター	独立洗面台
	幅1200キッチン	バス・トイレ別	浴室乾燥暖房	玄関収納
	2口ガスコンロ	TVモニター付インターホン	インターネット 0円～	エアコン

■シャワートイレ ■バルコニー ■トイレ・洗濯機上部吊戸棚 ■浴室乾燥暖房機(物干しポール付) ■カーテンレール
■屋外駐輪場(1人1台200円/月) ※ラック駐輪場空き無 ■駐車場空き無 *居室メイン照明は付属しません
■ITSCOM 地デジ対応 (BS・CSの視聴は要加入手続き)
■インターネット: ①か②を選択①ITSCOM.net かつびジャスト 1Mbps まで無料。それ以上の利用は要加入手続き。
②NTTフレッツ光ネクストギガマンション・スマートタイプ、利用の際、要加入手続き。



物件概要

- 住居表示/大田区上池台4丁目5-14
- 建物構造/鉄筋コンクリート造5階建(全19室)
- エレベーター/有り
- 築年月/平成30年10月新築
- 貸主/陶シリウスホーム 陶プログレスホーム

賃貸条件

- 敷金/1ヶ月分 ● 礼金/0.5ヶ月分 ● 更新料/無
- 契約期間/2年(更新可)
- 入居定員/単身者限定(入居者限定で法人契約可)
- 入居条件/内容重視(勤務形態、収入、身元等、審査有り。勤務先在籍や収入証明を確認させて頂く場合があります)
- 保険/必須11,730円/2年(損保ジャパン)
- 保証会社/必須
日本セーフティ(1年契約)
《保証人あり》初回保証料: 賃料+管理費の40%
《保証人なし》初回保証料: 賃料+管理費の50%
《更新時》保証料: 10,000円/1年毎
《振替手数料》月330円(税込)
※学生入居支援サービス有り
- 鍵交換/費用負担なし(紛失の場合は実費)
- 借主負担/退去時の通常清掃費及びエアコン清掃費
- 短期解約金あり/契約開始日より6ヶ月未満:
● 賃料の1ヶ月分。6ヶ月を超え1年未満: 賃料の0.5ヶ月分。

必要書類

【入居者】①免許証(又は、保険証+顔写真、パスポート+住民票)
【ご本人】②社員証
(又は、在職証明書+給与明細3ヶ月分)
(派遣の場合は、派遣元の在籍が確認できる書類+派遣先の情報)

【連帯保証人】①印鑑証明1通

注意事項

○携帯電話の電波状況については、必ず現地にてお客様ご自身の機種にてご確認ください。
○設備等、本紙と現状が異なる場合は、現状を優先させていただきます。

みず・べや 水商売のお部屋
新宿本店 新宿区新宿7-12-3小島ビル3階 TEL 03-6279-2032

みず・べや 歌舞伎のお部屋
あずま通り店 新宿区歌舞伎町1-8-3泉ビル2階 TEL 03-6205-5732

みず・べや 池袋のお部屋
池袋店 豊島区池袋2-4-2YKビル1階 TEL 03-6907-2660

L-Flat高輪台

号室	賃料
304	95,000円

分譲賃貸マンション

★最寄り駅まで徒歩4分、品川駅までも徒歩10分圏内★



写真はイメージです。

保証会社加入必須

I、新日本信用保証

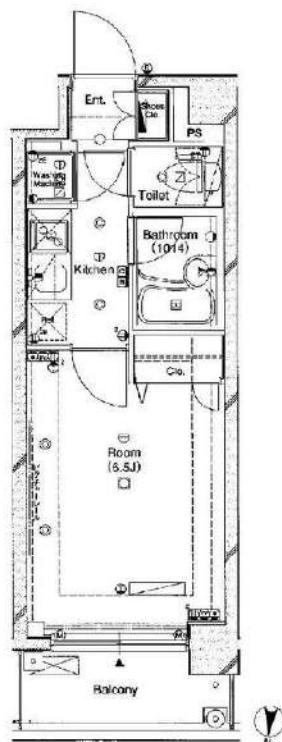
- ①初回賃料総額40% (年額1万円)
- ②初回賃料総額80% (年額無)
- ③学生プラン初回3万円4年間年額無
(5年目～年額1万円)※要学生証コピー
口座振替手数料 220円 (税込) /月

II、クレディセゾン

- ①初回賃料総額40% (年額1万円更新)
※賃料(管理費込)が15万円以上年額1.4万円
- ②学生プラン初回1.5万円年額1万円※要学生証コピー

◆契約時必要書類◆

- ご契約者様
- ・顔写真付身分証明書(1stコピー)
 - ・健康保険証(1stコピー)
 - ・住民票※マイナンバー非掲載
- ご入居者様
- ・顔写真付身分証明書(1stコピー)



図面が現状と異なる場合は現状優先とします。
更新料: 新賃料の1.5ヶ月分

管理費	10,000円		
敷金	0ヶ月	礼金	1ヶ月
所在地	東京都品川区 東五反田3丁目5-6		
交通	都営浅草線 高輪台 徒歩4分 JR山手線 品川 徒歩10分		
構造	鉄筋コンクリート(RC造) 5階建地下1階		
専有面積	21.37㎡	開口部方位	北
総戸数	33戸	間取り	1K
築年月	2006/07	契約期間	2年
入居日	即		
設備等	都市ガス, 公共下水, 宅配BOX, パス・トイレ別, 浴室乾燥機, 室内洗濯機置き場, 2階以上の物件, ガスコンロ, システムキッチン, コンロ2口, フローリング, バルコニー, エレベーター, CATV, CSアンテナ, BSアンテナ, エアコン, 防犯カメラ, 温水洗浄便座, 暖房便座, グリル, ピクチャーレール, 収納, 下駄箱, モニタ付オートロック, ゴミ置場, インターネット接続可, シリンドーキー (ディンプル), 二重床構造, ダブルロックキー, 24時間緊急通報システム, マルチメディアコンセント, 人感照明センサー		
備考	※365日以内解約の場合、短期解約違約金 賃料(管理費込) 1ヶ月分 ※退去時ルームクリーニング代 38,500円(税込) 室内除菌消臭代: 5,500円(税込) 鍵交換料: 30,800円(税込) 保険料: 20,000円 2年 解約予告: 1ヶ月前		

物件コード 51718_304

みずいばや
水商売のお部屋

新宿本店 新宿区西新宿7-12-3小島ビル3階
TEL 03-6279-2032



みずいばや
歌舞伎のお部屋

あずま通り店 新宿区歌舞伎町1-8-3良川ビル2階
TEL 03-6205-5732



みずいばや
池袋のお部屋

池袋店 豊島区池袋2-4-2YKビル1階
TEL 03-6907-2660