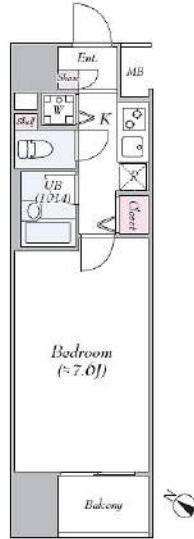


外観



間取り



パレスティディオ六本木

102

賃料	81,000円		
管理・共益費	管理費 15,000円	共益費	0円
間取り	1K	物件種別	マンション
雑費	-	振替手数料	550円
敷金	-	礼金	-
保証金	-	敷引/償却	-/-
交通	東京メトロ南北線「六本木一丁目」駅 徒歩 3分 都営大江戸線「六本木」駅 徒歩 6分		
物件所在地	東京都港区六本木二丁目4-7		
構造	鉄骨鉄筋コンクリート造 地上14階建 1階部分		
専有面積	23.08㎡	向き	南西
築年月	2001年11月	入居時期	即入居
契約期間	2年間（更新可）	原状回復	退去時精算
更新料	新賃料1ヶ月分	更新事務手数料	新賃料0.5ヶ月分+税
損害保険	2年 20,000円		
その他費用	鍵交換代:22000円 安心入居サポート:16500円 引越虫駆除サービス:16500円		
駐車場・駐輪場・バイク置場等の建物設備については下記建物管理会社へお問い合わせ下さい。			
建物管理会社	大京アステージ	03-5775-5111	
保証会社	必須 (あんしん保証等)	初回保証料、賃料等の合計金額の50% 年間更新料、10,000円	
セールスポイント			
設備	エレベーター、宅配BOX、風除室、敷地内ゴミ置き場、分譲タイプ、防犯カメラ、管理室、メールボックス、システムキッチン、2ロコンロ、ガスキッチン、バス・トイレ別、浴室乾燥、温水洗浄便座、洗面台、バス有、トイレ有、シャワー、エアコン、CATV、インターホン、モニタ付オートロック、給湯、ガス給湯、24時間換気システム、フローリング、室内洗濯機置場、クローゼット、シューズボックス、人感照明センサー		
備考			

エントランス



室内



キッチン



バスルーム



※図面と現況が異なる場合は、現況が優先となります。■申込の際は弊社書式にてお願いします。■お部屋は原則として「クリーニング中」以外現状渡しです。■保証会社必須(あんしん保証・ルームバンクインシペアなど複数取扱有)。初回保証料は、賃料等の合計金額の50%。年間更新料は10,000円。但し大手法人契約の場合で保証会社利用しない場合は敷金1か月分増です。■ペット飼育可の物件でペットを飼育する際は、申込書にその旨(種類・数)を記載。敷金1か月分増。建物管理規約等により制限があります。また管理規約や使用細則等の違反により賃貸借契約が解除となる場合があります。■建物全館禁煙(電子タバコ含む)です。但し、専有部分においては、退去時に天井壁クロスを張替え(借主全額負担)を前提に容認します。■短期違約(1年未満・フリーレント)がついての契約の場合は1年9か月未満)違約金賃料等の1か月分。■解約予告2か月前。更新料、新賃料1か月分。更新事務手数料0.5か月分(税別)。■駐車場・駐輪場・バイク置場については建物管理会社への空き確認を要します。また、お申し込みは原則別途建物管理会社にお申し込み願います。■楽器使用相乗物件可の物件の場合、建物管理規約等の制限があります。使用時間、音量について他の居住者様へのご配慮をお願いします。騒音苦情については、契約解除となる場合があります。■退去時にルームクリーニング、エアコンクリーニング等の費用負担があります。■インターネット回線については入居者様ご自身の責任で利用となります。ご希望の回線が建物に導入されていない場合もございます。■空き予定の場合は、先行契約となります。■空き予定の物件の場合、室内写真の提供が出来ない場合があります。

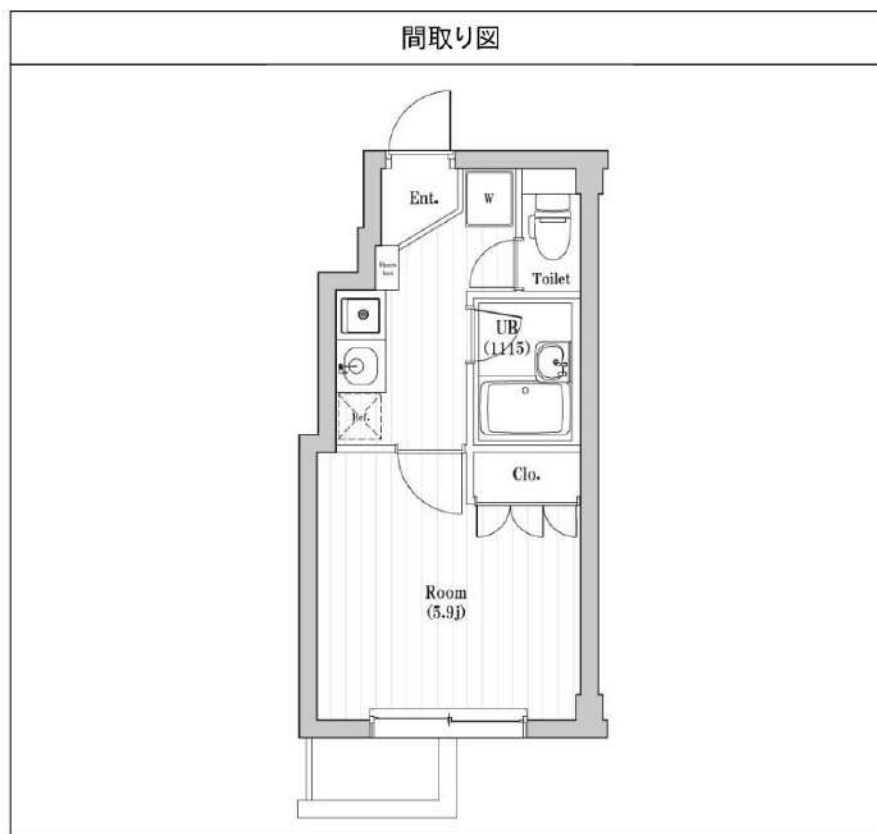


Blite渋谷 302

間取り	賃料	管理費等
1K	82,000円	3,000円

【インターネット無料※要LANケーブル】京王線初台駅徒歩7分の好立地

【インターネット無料※要LANケーブル】京王線初台駅徒歩7分の好立地



敷金/保証金	82,000円	礼金/権利金	82,000円
敷引/償却金	0円	更新料	0ヶ月 (新賃料)
その他費用			
物件種別	マンション		
物件所在地	東京都渋谷区本町2丁目3-14		
交通	京王新線 初台駅 徒歩7分 都営大江戸線 西新宿五丁目駅 徒歩12分 小田急線 参宮橋駅 徒歩18分		
間取り詳細			
構造	ALC 3階 / 4階建		
面積	19.47㎡	向き	北西
築年月	2005年11月	契約期間	普通借家契約 2年
駐車場		入居時期	即入居
設備	温水洗浄便座, ネット使用料不要, クローゼット, エアコン, フローリング, TVインターホン, 室内洗濯機置場, バス有, IHクッキングヒーター, 押入, トイレ有, 浴室乾燥, ガス給湯, シューズボックス, CATV, バス・トイレ別, シャワー, モニタ付オートロック, ユニットバス, デザイナーズ, 外壁タイル張り		
入居諸条件	二人入居相談		
損害保険	要 21,000円 (2年)		
保証会社	必須 保証会社必須 総賃料~50%		
備考	■更新料/新賃料の1.5ヶ月 ■抗菌代16500円 ■火災保険21000円 ■保証会社必須~50% ■ペット不可		

みずいべや
水商売のお部屋

新宿本店 新宿区西新宿7-12-3小島ビル3階
TEL 03-6279-2032



みずいべや
歌舞伎のお部屋

あずま通り店 新宿区歌舞伎町1-8-3良川ビル2階
TEL 03-6205-5732



みずいべや
池袋のお部屋

池袋店 豊島区池袋2-4-2TKビル1階
TEL 03-6907-2660



マークプレイス麻布十番



※反転タイプの写真です。



都営大江戸線・東京メトロ南北線
『麻布十番』駅 徒歩 5分
都営大江戸線『赤羽橋』駅 徒歩 4分
都営三田線 『芝公園』駅 徒歩11分

快適な生活を約束する充実の設備！

- オートロック
- TVモニター付
インターホン
- フローリング
- システムキッチン
(2口ガスコンロ)
- 温水洗浄便座
- 浴室換気乾燥機
- 室内洗濯機置場
- エアコン
- インターネット
(※1)
- BS/CS110*
- メールボックス
- 宅配ボックス
- 24時間セキュリティ
- エレベーター
- ゴミ置場
- 駐輪場(※2)

※1 インターネット アルテリアネットワークス/KDDI
※2 駐輪場 空き状況・金額等は下記へご確認下さい
建物管理会社：株式会社クラスコミュニティ TEL：03-6824-9550
*電力会社指定：HTBエナジー

保証会社 加入必須

■新日本信用保証 ※下記プラン選べます。
①初回保証料プラン(資料総額の50%) / 年間保証料10,000円
②月額保証料プラン(資料総額8万円未満…資料総額の2.5%) / 初回・年間保証料なし
(資料総額8万円以上…一律2,000円) / 初回・年間保証料なし

※四面と視覚が異なる場合は視覚優先となります。

種目	分譲賃貸マンション
間取	1K
賃料	92,000
管理費	10,000
条件	礼金1ヶ月 敷金0ヶ月
所在地	東京都港区東麻布2-31-7
交通	都営大江戸線『麻布十番』駅 徒歩5分
建物名	マークプレイス麻布十番
構造	鉄筋コンクリート造
階数	地上9階建
部屋番号	2階部分 202号室
専有面積	22.06㎡
築年数	平成14年5月
契約期間	2年間
現状	12月9日解約予定
入居日	12月下旬
備考	更新 新賃料の1ヶ月分
	更新事務手数料 0.55ヶ月分
	解約通知 2ヶ月前
	当社指定損害保険(2年間) 20,000円
	契約事務手数料 11,000円(税込)
	鍵交換代 27,500円(税込)
	消臭除菌代 8,800円(税込)
ティーズサポート24(1年間) 8,800円(税込)	

みずいべや
水商売のお部屋

新宿本店 新宿区西新宿7-12-3小島ビル3階
TEL 03-6279-2032



みずいべや
歌舞伎のお部屋

あずま通り店 新宿区歌舞伎町1-8-3長川ビル2階
TEL 03-6205-5732



みずいべや
池袋のお部屋

池袋店 豊島区池袋2-4-2TKビル1階
TEL 03-6907-2660

アクサス代々木アジュールコート

号室	賃料
403	99,000円

☆独立洗面台☆2口ガスシステムキッチン☆

★複数駅複数路線利用可能★駅徒歩3分★



・・・洋室6.0帖・・・

- ☆浴室乾燥機
- ☆クローゼット
- ☆バストイレ別
- ☆下駄箱
- ☆シャワートイレ
- ☆室内洗濯機置き場
- ☆宅配ボックス
- ☆TVモニター付きオートロック
- ☆エレベーター
- ☆敷地内ごみ置き場
- ☆BS・CS (要確認)
- ☆光ファイバー (要確認)
- ☆駐輪場・バイク置き場・駐車場 (要空き確認)

【地番：東京都渋谷区代々木1-19-14】

【個人契約】契約者：住民票、身分証表裏ファーストコピー（運転免許証+保険証）、家賃引落口座、届出印
保証人：連帯保証人権約書、印鑑証明、身分証表裏ファーストコピー（運転免許証+保険証）
【法人契約】契約者：会社簿本、印鑑証明/入居者：住民票、身分証表裏ファーストコピー（運転免許証+保険証）
保証人：連帯保証人権約書、印鑑証明、身分証表裏ファーストコピー（運転免許証+保険証）
※審査状況に応じて取入届明等の書類提出をお願いする場合がございます。
※退室前の申込みは先行契約となります。

図面が現状と異なる場合は現状優先とします。
更新料：新賃料の1.5ヶ月分

管理費	10,000円		
敷金	0ヶ月	礼金	0ヶ月
保証金	1ヶ月	敷引/償却	1ヶ月
所在地	東京都渋谷区 代々木1丁目18-18		
交通	JR山手線 代々木 徒歩3分 東京メトロ副都心線 北参道 徒歩5分 JR中央線(快速) 新宿 徒歩10分		
構造	鉄筋コンクリート(RC造) 11階建		
専有面積	21.92㎡	開口部方位	北
総戸数	48戸	間取り	1K
築年月	2012/02	契約期間	2年
入居日	相談 11/30退去		
設備等	都市ガス、公共下水、オートロック、TVドアホン、宅配BOX、B・T別、浴室乾燥機、洗濯機置き場室内、2人入居可、ガスコンロ、システムキッチン、フローリング、バルコニー、エレベーター、CSアンテナ、BSアンテナ、エアコン、外国人相談、独立洗面台、防犯カメラ、温水洗浄便座、ルームシェア相談、光ファイバー、入居条件水商売相談、収納、下駄箱、モニタ付オートロック、敷地内ごみ置き場、当社管理物件		
備考	<ul style="list-style-type: none"> ・保証金償却に原状回復費用は含まれません 退去時にルームクリーニング代 49,500円税込 ・24h生活サポート加入16,500円税込/2年間 ・火災保険料FIS 20,000円/2年間 ・契約事務手数料11,000円税込 ・鍵交換代33,000円税込 ・保証会社加入必須 ・大手法人契約の場合は応相談 エポス 初回資料総額の50%、月額手数料資料総額の1.5% 解約予告2ヶ月前 		

みずいべや
水商売のお部屋

新宿本店 新宿区西新宿7-12-3小島ビル3階
TEL 03-6279-2032



みずいべや
歌舞伎のお部屋

あずま通り店 新宿区歌舞伎町1-8-3長川ビル2階
TEL 03-6205-5732



みずいべや
池袋のお部屋

池袋店 豊島区池袋2-4-2TKビル1階
TEL 03-6907-2660

THE
TOWER SHIBAURA
ザ・タワー芝浦

分譲賃貸マンション
ザ・タワー芝浦

【物件概要】

物件名：ザ・タワー芝浦

所在階：2階部分 206号室

所在地：東京都港区芝浦1丁目4番11号

交通：JR山手線『浜松町』駅 徒歩8分

JR山手線『田町』駅 徒歩9分

都営三田線『三田』駅 徒歩8分

構造：鉄筋コンクリート造一部鉄骨造

規模：地上19階地下2階建

竣工：2007年10月

設備：オートロック、エアコン、システムキッチン

TVモニター付インターホン、シャワートイレ

24時間浴室乾燥機、宅配ボックス

インターネット(ファミリーネットジャパン/個別契約)

クリーニングボックス、BS/CS110° (個別契約)

CATV(港ケーブル/個別契約)

(イツ・コミュニケーションズ/個別契約)



【賃貸条件】

賃料：102,000円

共益費：14,000円

敷金/礼金：1ヶ月/1ヶ月

契約：普通借家契約 2年間

更新料：新賃料の1ヶ月分

解約予告：2ヶ月前

現況：空室

入居日：即日

・貸主指定保証会社利用

(初回保証料40%、年間保証料10,000円)

(外国籍の方の場合：初回保証料60%、

月額保証料2%、年間保証料なし)

・ルームクリーニング代

(48,000円 別途消費税 退去時)

・指定火災保険加入(20,000円)

・SYLAプレミアムクラブ加入要(1,000円/月 別途消費税)

・鍵交換代(25,000円/別途消費税)

・指定電力会社

(四国電力「従量電灯Bバリュープラン」)加入要

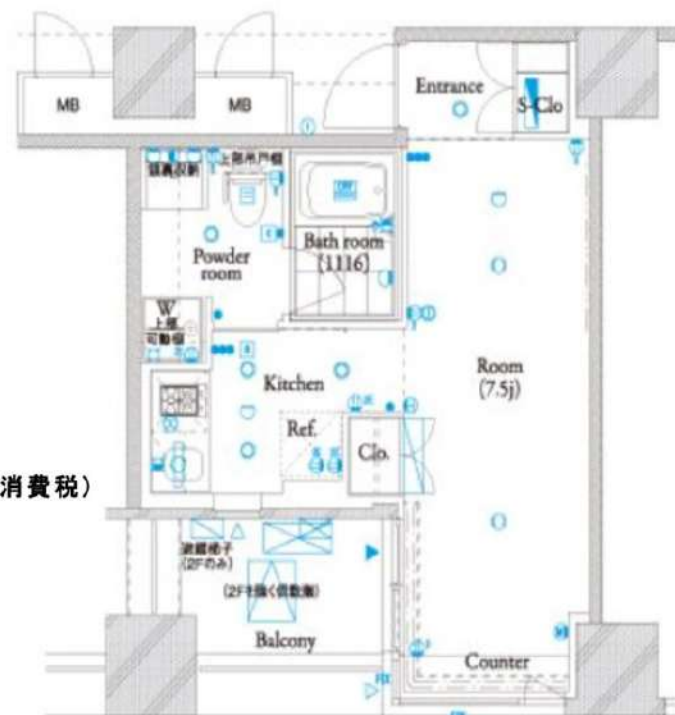
特別ご優待サービス
SYLA PREMIUM Club Off
SYLA PREMIUM SUPPORT
住まいのトラブルや困りごとに対応いたします。

type
1K

住戸専有面積 / 26.36㎡ [7.97坪]

バルコニー面積 / 4.01㎡ [1.21坪]

SCALE: 1/60



みずいべや
水商売のお部屋

新宿本店 新宿区西新宿7-12-3小島ビル3階
TEL 03-6279-2032



みずいべや
歌舞伎のお部屋

あずま通り店 新宿区歌舞伎町1-8-3長川ビル2階
TEL 03-6205-5732



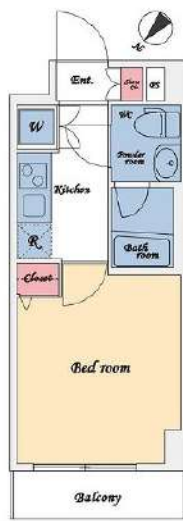
みずいべや
池袋のお部屋

池袋店 豊島区池袋2-4-2TKビル1階
TEL 03-6907-2660

外観



間取り



PREMIUMCUBE 広尾

203

賃料	104,500円		
管理・共益費	管理費 20,000円	共益費 0円	
間取り	1K	物件種別	マンション
雑費	-	振替手数料	550円
敷金	-	礼金	-
保証金	-	敷引/償却	-/-
交通	東京メトロ日比谷線「広尾」駅 徒歩 9分 JR山手線「恵比寿」駅 徒歩14分		
物件所在地	東京都渋谷区恵比寿二丁目38-16		
構造	鉄筋コンクリート造 地上 6階建 2階部分		
専有面積	20.30㎡	向き	北西
築年月	2013年11月	入居時期	即入居
契約期間	2年間（更新可）	原状回復	退去時精算
更新料	新賃料1ヶ月分	更新事務手数料	新賃料0.5ヶ月分+税
損害保険	2年 20,000円		
その他費用	鍵交換代:27500円 安心入居サポート:16500円 引越虫駆除サービス:16500円		
駐車場・駐輪場・バイク置場等の建物設備については下記建物管理会社へお問い合わせ下さい。			
建物管理会社	ヴェリタス・インベストメント		03-4588-0001
保証会社	必須 (あんしん保証等)	初回保証料、賃料等の合計金額の50% 年間更新料、10,000円	
セールスポイント	ペット可（成長時体長50cm以下且つ体重10kg以下の犬・猫2匹まで）		
設備	24時間ゴミ出し可、エレベーター、外壁タイル張り、宅配BOX、敷地内ゴミ置き場、風除室、分譲タイプ、防犯カメラ、管理室、メールボックス、システムキッチン、2ロコンロ、ガスキッチン、バス・トイレ別、浴室乾燥、洗面化粧台、バス有、トイレ有、シャワー、エアコン、BS、CS、インターホン、2F以上、オートロック、ディンプルキー、モニタ付オートロック、給湯、ガス給湯、24時間換気システム、室内洗濯機置場、洗濯機置場、クローゼット、シューズボックス		
備考			

エントランス



室内

キッチン

バスルーム

※図面と現況が異なる場合は、現況が優先となります。■申込の際は弊社書式にてお願いします。■お部屋は原則として「クリーニング中」以外現状渡しです。■保証会社必須(あんしん保証・ルームバンクインシチュアなど複数取扱有)。初回保証料は、賃料等の合計金額の50%。年間更新料は10,000円。但し大手法人契約の場合で保証会社利用しない場合は敷金1か月分増です。■ペット飼育可の物件でペットを飼育する際は、申込書にその旨(種類・数)を記載。敷金1か月分増。建物管理規約等により制限があります。また管理規約や使用細則等の違反により賃貸借契約が解除となる場合があります。■建物全館禁煙(電子タバコ含む)です。但し、専有部分においては、退去時に天井壁クロスを張替え(借主全額負担)を前提に容認します。■短期違約(1年未満・フリーレント)についての契約の場合は1年9か月未満)違約金賃料等の1か月分。■解約予告2か月前。更新料、新賃料1か月分。更新事務手数料0.5か月分(税別)。■駐車場・駐輪場・バイク置場については建物管理会社への空き確認を要します。また、お申し込みは原則別途建物管理会社にお申し込み願います。■楽器使用相談物件可の物件の場合、建物管理規約等の制限があります。使用時間、音量について他の居住者様へのご配慮をお願いします。騒音苦情については、契約解除となる場合があります。■退去時にルームクリーニング、エアコンクリーニング等の費用負担があります。■インターネット回線については入居者様ご自身の責任で利用となります。ご希望の回線が建物に導入されていない場合もございます。■空き予定の場合は、先行契約となります。■空き予定の物件の場合、室内写真の提供が出来ない場合があります。



水筒花のお部屋

新宿本店 新宿区西新宿7-12-3小島ビル3階
TEL 03-6279-2032



歌麴伎のお部屋

あずま通り店 新宿区歌舞伎町1-8-3奥川ビル2階
TEL 03-6205-5732



池袋のお部屋

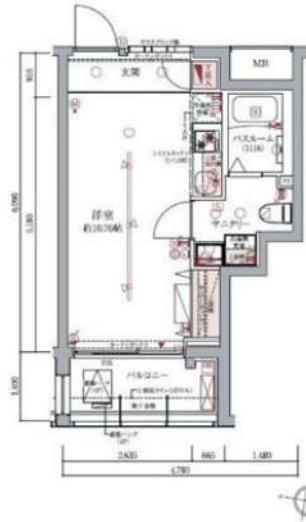
池袋店 豊島区池袋2-4-2TKビル1階
TEL 03-6907-2660

FOR RENT 【分譲賃貸マンション】

外観



間取り



ラグディア高輪

204

賃料	115,500円		
管理・共益費	管理費 20,000円	共益費 0円	
間取り	1R	物件種別	マンション
雑費	-	振替手数料	550円
敷金	-	礼金	1.0ヶ月
保証金	-	敷引/償却	-/-
交通	都営浅草線「泉岳寺」駅 徒歩 5分 山手線「高輪ゲートウェイ」駅 徒歩 10分		
物件所在地	東京都港区高輪二丁目1-46		
構造	鉄筋コンクリート造	地上 4階建	2階部分
専有面積	25.69㎡	向き	西
築年月	2017年 6月	入居時期	2021年11月中旬
契約期間	2年間（更新可）	原状回復	退去時精算
更新料	新賃料1ヶ月分	更新事務手数料	新賃料0.5ヶ月分+税
損害保険	2年	20,000円	
その他費用	鍵交換代:27500円 安心入居サポート:16500円 引越虫駆除サービス:16500円		
駐車場・駐輪場・バイク置場等の建物設備については下記建物管理会社へお問い合わせ下さい。			
建物管理会社	株式会社インヴァランス 03-5302-7176		
保証会社	必須 (あんしん保証等)	初回保証料、賃料等の合計金額の50% 年間更新料、10,000円	
セールスポイント	ペット可（犬及び猫2匹）※インターネット使用料無料		
設備	24時間ゴミ出し可、エレベーター、外壁タイル張り、宅配BOX、敷地内ゴミ置き場、風除室、分譲タイプ、防犯カメラ、管理室、メールボックス、システムキッチン、2ロコンロ、ガスキッチン、バス・トイレ別、浴室乾燥、温水洗浄便座、洗面化粧台、バス有、トイレ有、シャワー、エアコン、ネット使用料不要、インターホン、2F以上、オートロック、ダブルロック、ディンプルキー、ダブルディンプルキー、モニタ付オートロック、給湯、ガス給湯、24時間換気システム、フローリング、室内洗濯機置場、洗濯機置場、クローゼット、シューズボックス、人感照明センサー。		
備考	※マンション前の生源寺駐車場への駐車禁止		

エントランス



室内



キッチン



バスルーム



※図面と現況が異なる場合は、現況が優先となります。■申込の際は弊社書式にてお願いします。■お部屋は原則として「クリーニング中」以外現状です。■保証会社必須(あんしん保証・ルームバンクインシチュアなど複数取扱有)。初回保証料は、賃料等の合計金額の50%。年間更新料は10,000円。但し大手法人契約の場合で保証会社利用しない場合は敷金1か月分増です。■ペット飼育可の物件でペットを飼育する際は、申込書にその旨(種類・数)を記載。敷金1か月分増。建物管理規約等により制限があります。また管理規約や使用細則等の違反により賃貸借契約が解除となる場合があります。■建物全館禁煙(電子タバコ含む)です。但し、専有部分においては、退去時に天井壁クロスを張替え(借主全額負担)を事前に容認します。■短期違約(1年未満・フリーレント)についての契約の場合は1年9か月未満)違約金賃料等の1か月分。■解約予告2か月前。更新料、新賃料1か月分。更新事務手数料0.5か月分(税別)。■駐車場・駐輪場・バイク置場については建物管理会社への空き確認を要します。また、お申し込みは原則別途建物管理会社にお申し込み願います。■楽器使用相談物件可の物件の場合、建物管理規約等の制限があります。使用時間、音量については他の居住者様へのご配慮をお願いします。騒音苦情については、契約解除となる場合があります。■退去時にルームクリーニング、エアコンクリーニング等の費用負担があります。■インターネット回線については入居者様ご自身の責任で利用となります。ご希望の回線が建物に導入されていない場合もございます。■空き予定の場合は、先行契約となります。■空予定の物件の場合、室内写真の提供が出来ない場合があります。

みずいばや 水商売のお部屋 新宿本店 新宿区西新宿7-12-3小島ビル3階 TEL 03-6279-2032

みずいばや 歌舞伎のお部屋 あずま通り店 新宿区歌舞伎町1-8-3丸川ビル2階 TEL 03-6205-5732

みずいばや 池袋のお部屋 池袋店 豊島区池袋2-4-2TKビル1階 TEL 03-6907-2660

JR山手線 恵比寿駅 徒歩13分

JR山手線 渋谷駅 徒歩17分
東京メトロ銀座線 表参道駅 徒歩15分



JR山手線 渋谷駅より 都営バス
日赤医療センター行 乗車10分
『東四丁目』 停下車 徒歩1分



國學院大学 徒歩約3分!
青山学院大学
青山キャンパス・
青山学院女子
短期大学
徒歩約14分!

コンビニ
徒歩2分圏内!

図面と相違する
場合は、現況を
優先致します



物件

アイビー広尾		賃貸マンション	
301号室		間取り	1DK
賃料	142,000円		
共益費	5,000円		
敷金	1ヶ月	礼金	1ヶ月

住所			
東京都渋谷区東4丁目11-9			
構造・規模	鉄筋コンクリート造 4階建 3階		
専有面積	38.8㎡	部屋向き	西
築年月	2004年3月		
更新料	新賃料の1ヶ月分	償却/敷引	0円
入居可能予定日	2021年9月中旬	契約期間	2年

ライフサポート株式会社(1年・更新可)※ご内容によってプランの変動あり
※初回保証料(賃料+共益費)×50%~
更新料:保証期間中の家賃延滞回数(下記)により変動
※延滞回数は更新後リセット
0回-10,000円/1回-20,000円/2回-30,000円
3回-賃料(共益費込)の50%/4回以上-賃料(共益費込)の100%
(最低保証更新料40,000円)
※保証料が月額賃料を超える場合は、月額賃料が上限となります。
保険
A-LIFE(2年掛捨てタイプ)家財保険・賠償責任保険 加入必須
1DK/1SLDK: 18,800円(借家責任保険 1,000万円/家財保険 400万円)

◎契約時に別途鍵交換代 22,000円(税込)
◎事務手数料 5,500円(税込) ◎除害消臭代 16,500円(税込)
◎当社指定の火災保険加入の事
◎1年未満解約の場合、賃料1ヶ月(賃料+共益費)の違約金あり
◎口座振替手数料 440円(税込)
◎ビットコイン決済相対可
◎審査内容により、連帯保証人を付けて頂く場合がございます
※駐輪は禁止です

★宅配BOX ★オートロック
★光ファイバー ★CATV
★インターホン
★下駄箱 ★都市ガス
★ガスコンロ(2口)
★エアコン ★収納
★フローリング
★追い焚き
★浴室乾燥機
★ウォシュレット
★室内洗濯機置場
★ルーフバルコニー

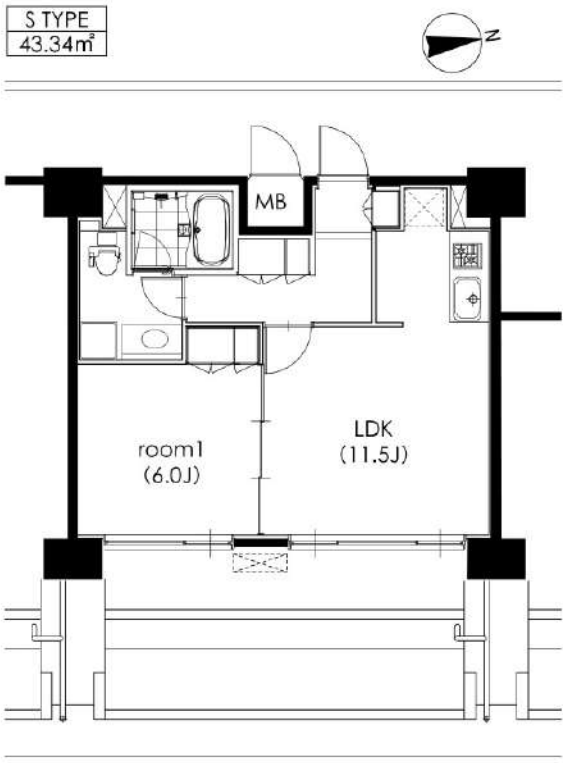
現金不要! 分割可能!
初期費用
カード決済
できます!
VISA

手ぶら引越
家具・家電リースは
アムギンでもリース
月々の賃料+α
で家具付賃貸にできます!

建物種別	マンション
カスタリア芝公園	
1003号室	

礼金なし!敷金1ヶ月!(保証会社利用必須)※フリーレント1ヶ月!(1年以内の解約で違約金1ヶ月分)(申込月末日迄の契約始期分対象)

賃貸条件	賃料	206,000円	共益費	8,000円
	敷金	1ヶ月	礼金	0ヶ月
	契約形態	普通借家	契約期間	2年
	更新料	新賃料1ヶ月		



入居可能日	2021年10月下旬	開口向き	東
<p><専有設備> インターフォン(TVモニター付き)、ダブルロック、照明器具、フローリング、クローゼット、下駄箱、収納スペース、エアコン、システムキッチン、コンロ口数(2口)、コンロ種類(ガス)、バス・トイレ(別室)、追い焚き、浴室乾燥機、温水洗浄便座、洗面台、給湯、洗濯置き場(室内)、ベランダ・バルコニー、CATV(有料)、光ファイバー、インターネット使用料無料</p>			
<p>※入居可能日は、空き予定の場合室内状況等により延びる可能性もございます。 ※図面と現況が異なる場合は、現況優先とさせていただきます。</p>			

所在地	東京都港区芝3丁目32-10		
交通	都営三田線「芝公園」徒歩4分 都営浅草線「三田」徒歩4分		
建物	構造・規模	RC造 地上11階、地下1階建	
	築年数	2004年11月	総戸数 75戸
	間取	1LDK	専有面積 43.34㎡
共用設備	外観タイル張り、オートロック、防犯カメラ、24時間緊急対応、機械警備、宅配ボックス、集合ポスト、エレベーターあり、専用ゴミ置き場あり、駐輪場あり		
保証会社利用必須	第1優先保証料	((株)クレディセゾン) 保証料(初回契約時)30%、年間保証料10,000円(1年毎)	
	第2優先保証料	日本セーフティー(株) 初回賃料総額の50%、月額330円(税込)、年間保証料10,000円(1年毎)	
	第3優先保証料	フォーシーズ(株) 初回賃料総額の50%、月額330円(税込)、年間保証料賃料総額の1ヶ月分(1年毎)ただし家賃延滞回数が0回及び1回の場合は10,000円、2回の場合は30,000円に割引	
その他費用	損害保険	要 貸主指定 22,000円 2年	
	鍵交換費	27,500円(税込)	
退去時費用	室内清掃費	居室専有面積30㎡未満は一律33,000円(税込)、30㎡以上は1㎡あたり1,100円(税込)	
	エアコン清掃費	壁掛け・床置き式1台あたり11,000円(税込)、天井カセット型エアコン1台あたり27,500円(税込)	
備考	<p>■デザイナーズ ■フリーレント1ヶ月(1年以内の解約で違約金1ヶ月分) ■1003号室Sタイプ ■CATV※要別途契約・JCOM港(0120-999-000) ■インターネット無料(要登録):フレッツ光ネクストギガマンション・スマートタイプ(0120-116-116) ※設定状況によりNTTの配線工事が必要になる場合がございます。</p>		

みずいばや
水商売のお部屋

新宿本店 新宿区西新宿7-12-3小島ビル3階
TEL 03-6279-2032



みずいばや
歌舞伎のお部屋

あずま通り店 新宿区歌舞伎町1-8-3良川ビル2階
TEL 03-6205-5732



みずいばや
池袋のお部屋

池袋店 豊島区池袋2-4-2TKビル1階
TEL 03-6907-2660



複数路線利用可能！角部屋・窓が多くて開放感のある1LDKのお部屋です☆

1LDK	専有面積	53.02㎡
賃料	210,000円	
管理費	15,000円	
礼金	1ヶ月	敷金 1ヶ月
入居時期	予定 2021年12月11日	

◆アクセス

山手線「浜松町」駅徒歩7分

京浜東北線「田町（東京）」駅徒歩9分 都営三田線「三田（東京）」駅徒歩7分

◆物件概要

- ・住所/東京都港区芝浦1丁目 4-11
- ・構造/鉄筋コンクリート造地上階数 19階
- ・築年数/2007年10月
- ・駐車場/要問い合わせ ・駐輪場/設備 有 ・バイク置き場/設備 有 ※設備有の場合は要問い合わせ
- ・向き/北西
- ・契約期間/普通借家契約 2年
- ・更新料/新賃料の 1.5 ヶ月+更新事務手数料16,500円 (税込)

◆初期費用

- ①保証委託料/にじいろ◎月額保証料：賃料+管理費の1%※最低保証料1,000円 ◎初回保証委託料：賃料+管理費+月額保証料の80%◎決済手数料：毎月550円(税込)
- ②損害保険/有り 火災保険 24ヶ月 23,000円
- ③当月分日割賃料
- ④翌月分賃料
- ⑤その他費用/安心入居サポート (税込・必須) :16500円 鍵交換費用 (税込・必須) :27500円

◆入居諸条件

ペット(相談)、ルームシェア(相談)、外国人入居(相談)、学生専用(可)、楽器使用(相談)、高齢者(相談)、子供(相談)、事務所(不可)、性別(不問)、単身(可)、二人入居(可)、法人(可)、未成年契約(不可)

◆設備

2F以上、オートロック、ダブルロック、ディンプルキー、モニタ付オートロック、角住戸、高層階、最上階、デザイナーズ、外壁タイル張り、防犯カメラ、メールボックス、24時間換気システム、2ロコンロ、B.S、C.A.T.V、C.S、インターホン、エアコン、ガス給湯、クローゼット、システムキッチン、シューズボックス、バス・トイレ別、フローリング、マルチメディアコンセント、温水洗浄便座、高速ネット対応、室内洗濯機置場、洗面化粧台、洗面所独立、洗面台、追い焚き風呂、浴室乾燥、24時間ゴミ出し可、エレベーター、宅配BOX、敷地内ゴミ置き場

◆備考

短期解約違約金有 (1年末満解約賃料+管理費1.5ヶ月分)
2ヶ月前解約予告
先行申込可
法人契約の場合：礼金1か月追加で法人規定ご相談可能
退去時ルームクリーニング費用(税込):86,000円
退去時エアコン内部洗浄費用(税込)：13,200円/台
ペット飼育相談 (小型犬または猫1匹まで) 飼育の際は1匹につき敷金1ヶ月追加、退去時償却
楽器使用相談可：但し消音機能付き・他の居住者よりクレームがあった場合即時使用中止

◆周辺施設

- ・ローソク Hみなとパーク芝浦店
- ・maruetsu(丸井) プチ芝浦4丁目店
- ・セブンイレブン 港区芝浦1丁目店
- ・ファミリーマート ファミリーマート 田町/S店

※作成時データの為、現状とは異なる場合がございます。



※図面と異なる場合は現況を優先となります。
※賃料発生日は申込から原則2週間となります。

ザ・タワー芝浦 1901

賃貸マンション



みずいばや

水商売のお部屋

新宿本店 新宿区西新宿7-12-3小島ビル3階
TEL 03-6279-2032



みずいばや

歌舞伎のお部屋

あずま通り店 新宿区歌舞伎町1-8-3長川ビル2階
TEL 03-6205-5732



みずいばや

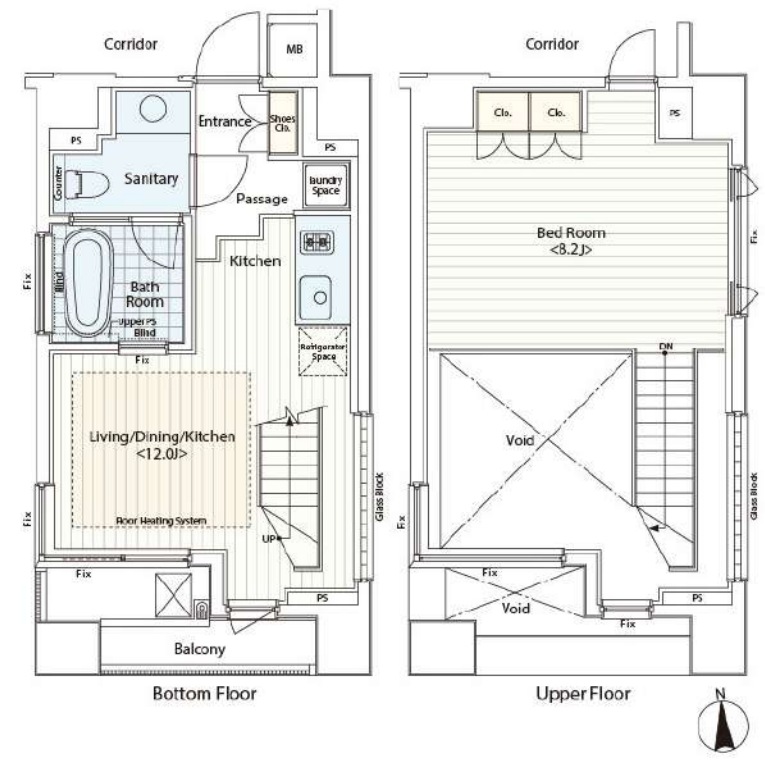
池袋のお部屋

池袋店 豊島区池袋2-4-2TKビル1階
TEL 03-6907-2660

建物種別	マンション
カスタリア麻布十番II	
1302号室	

礼金なし!敷金1ヶ月!(保証会社利用必須)※フリーレント1ヶ月!(1年以内の解約で違約金1ヶ月分)(申込月末日迄の契約始期分対象)

賃貸条件	賃料	252,000円	共益費	8,000円
	敷金	1ヶ月	礼金	0ヶ月
	契約形態	普通借家	契約期間	2年
	更新料	新賃料1ヶ月		



入居可能日	2021年10月中旬	開口向き	南
<p>〈専有設備〉 インターフォン(TVモニター付き)、ダブルロック、2面採光、角部屋、最上階、フローリング、メゾネット、マルチメディアコンセント、クローゼット、下駄箱、収納スペース、エアコン、床暖房、システムキッチン、コンロ口数(2口)、コンロ種類(ガス)、バス・トイレ(別室)、浴室乾燥機、温水洗浄便座、洗面台、給湯、洗濯置き場(室内)、ベランダ・バルコニー、BS、CS、光ファイバー、インターネット使用料無料</p>			
<p>※入居可能日は、空き予定の場合室内状況等により延びる可能性もございます。 ※図面と現況が異なる場合は、現況優先とさせていただきます。</p>			

所在地	東京都港区麻布十番2丁目21-2		
交通	東京メトロ南北線「麻布十番」徒歩1分 都営大江戸線「麻布十番」徒歩1分		
建物	構造・規模	RC造14階建	
	築年数	2006年3月	総戸数 66戸
	間取	1LDK	専有面積 48.7㎡
共用設備	オートロック、防犯カメラ、24時間緊急対応、機械警備、宅配ボックス、集合ポスト、エレベーターあり、専用ゴミ置き場あり、駐輪場あり		
保証会社利用必須	第1優先保証料	((株)エポスコード)保証料(初回契約時)40%、保証料(月額)1%、	
	第2優先保証料	日本セーフティー(株) 初回賃料総額の50%、月額330円(税込)、年間保証料10,000円(1年毎)	
	第3優先保証料	フォーシーズ(株) 初回賃料総額の50%、月額330円(税込)、年間保証料賃料総額の1ヶ月分(1年毎)ただし家賃延滞回数が0回及び1回の場合は10,000円、2回の場合は30,000円に割引	
その他費用	損害保険	要 貸主指定 22,000円 2年	
	鍵交換費	27,500円(税込み)	
退去時費用	室内清掃費	居室専有面積30㎡未満は一律33,000円(税込)、30㎡以上は1㎡あたり1,100円(税込)	
	エアコン清掃費	壁掛け・床置き式1台あたり11,000円(税込)、天井カセット型エアコン1台あたり27,500円(税込)	
備考	<p>■デザイナーズ ■フリーレント1ヶ月(1年以内の解約で違約金1ヶ月分) ■宅配カード発行料 利用任意 1,650円(税込) 要別途申込 ■1302号室Hタイプ ■2019年2月大規模修繕工事済 ■インターネット無料(要登録):フレッツ光ネクスト ギガマンション・スマートタイプ(0120-116-116)※設定状況によりNTTの配線工事が必要になる場合がございます。 ■駐車場 要問合せ: (株)エリア・パーキングTEL03-5259-8884</p>		

みずべや
水商売のお部屋

新宿本店 新宿区西新宿7-12-3小島ビル3階
TEL 03-6279-2032

みずべや
歌舞伎のお部屋

あずま通り店 新宿区歌舞伎町1-8-3良川ビル2階
TEL 03-6205-5732

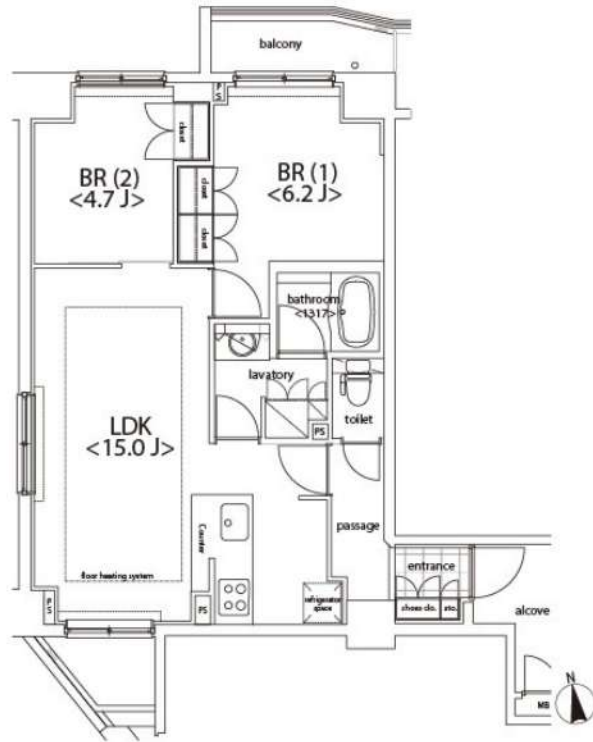
みずべや
池袋のお部屋

池袋店 豊島区池袋2-4-2TKビル1階
TEL 03-6907-2660

建物種別	マンション
カスターリア麻布十番	
902号室	



礼金1ヶ月!敷金1ヶ月!(保証会社利用必須)(申込月末日迄の契約始期分対象)



入居可能日	2021年11月中旬	開口向き	北
<p>〈専有設備〉 インターフォン(TVモニター付き)、ディンプルキー、ダブルロック、2面採光、角部屋、最上階、フローリング、マルチメディアコンセント、クローゼット、下駄箱、収納スペース、エアコン(全室)、床暖房、システムキッチン、カウンターキッチン、コンロ口数(4口)、コンロ種類(ガス)、バス・トイレ(別室)、追い焚き、浴室乾燥機、温水洗浄便座、洗面台、洗面所独立、脱衣所、給湯、洗濯機付、ベランダ・バルコニー、BS、CS、光ファイバー、インターネット使用料無料</p> <p>※入居可能日は、空き予定の場合室内状況等により延びる可能性もございます。 ※図面と現況が異なる場合は、現況優先とさせていただきます。</p>			

賃貸条件	賃料	305,000円	共益費	0円
	敷金	1ヶ月	礼金	1ヶ月
	契約形態	普通借家	契約期間	2年
	更新料	新賃料1ヶ月		

所在地	東京都港区麻布十番2丁目10-1			
交通	東京メトロ南北線「麻布十番」徒歩3分 都営大江戸線「麻布十番」徒歩3分			
建物	構造・規模	RC造 地上7階、地下2階建		
	築年数	2005年9月	総戸数	51戸
	間取	2LDK	専有面積	56.85㎡
共用設備	オートロック、防犯カメラ、24時間緊急対応、機械警備、宅配ボックス、集合ポスト、エレベーターあり、専用ゴミ置き場あり、駐輪場あり			
保証会社利用必須	第1優先保証料	((株)クレディセゾン) 保証料(初回契約時)30%、年間保証料10,000円(1年毎)		
	第2優先保証料	日本セーフティー(株) 初回賃料総額の50%、月額330円(税込)、年間保証料10,000円(1年毎)		
	第3優先保証料	フォーシーズ(株) 初回賃料総額の50%、月額330円(税込)、年間保証料賃料総額の1ヶ月分(1年毎) ただし家賃延滞回数が0回及び1回の場合は10,000円、2回の場合は30,000円に割引		
その他費用	損害保険	要 貸主指定 22,000円2年		
	鍵交換費	27,500円(税込み)		
退去時費用	室内清掃費	居室専有面積30㎡未満は一律33,000円(税込)、30㎡以上は1㎡あたり1,100円(税込)		
	エアコン清掃費	壁掛け・床置き式1台あたり11,000円(税込)、天井カセット型エアコン1台あたり27,500円(税込)		
備考	<p>■デザイナーズ■902号室F2タイプ■フローリングカラーバリエーション有:ベージュ■注【構造・規模】鉄筋コンクリート造地上7階地下2階建■2021年8月大規模修繕工事済■インターネット無料(要登録):フレッツ光ネクスト ギガマンション・スマートタイプ(0120-116-116)※設定状況によりNTTの配線工事が必要になる場合がございます。■土砂災害警戒区域内</p>			

みずべや
水商売のお部屋

新宿本店 新宿区西新宿7-12-3小島ビル3階
TEL 03-6279-2032



みずべや
歌舞伎のお部屋

あずま通り店 新宿区歌舞伎町1-8-3良川ビル2階
TEL 03-6205-5732



みずべや
池袋のお部屋

池袋店 豊島区池袋2-4-2TKビル1階
TEL 03-6907-2660