

# 人気エリアの低層分譲マンション！ 充実した設備☆彡

## 貸マンション

間取り **1K** 専有面積 **22.12㎡** 築年月 **2008年11月**



最寄駅	馬込駅
間取りタイプ	1K
賃貸条件	賃料 <b>70,000円</b>
	礼金1ヶ月 敷金なし 保証金なし

物件所在地	東京都大田区中馬込1丁目14-11		
交通	都営浅草線馬込 徒歩8分		
建物	建物名	フェニックス馬込(フェニックスマゴメ) 207	
	構造・規模	RC 4階建/2階部分	
	使用部分積	22.12㎡	
	間取内訳		
築年月	2008年11月	契約期間	2年
管理費等	10,000円/月 共益費なし 雑費なし		
駐車場			
現況	空家	入居日	即時
設備	B・T別,シャワー,浴室乾燥機,洗面台,ガスコンロ付,2口コンロ,システムキッチン,クローゼット,シューズボックス,室内洗濯機置場,フローリング,エアコン,オートロック,モニタ付オートロック,エレベーター,宅配BOX		
保険等	要 2年20,000円		
備考	特約：1年未満解約の場合は短期解約違約金 総賃料1ヶ月分、更新事務手数料：新賃料0.3ヶ月分(税別)、解約予告2ヶ月前(大手法人要相談)、ウォシュレットは残置物となります。退去時ハウス・エアコンクリーニング(税別)：45,000円 24時間サポート(税別)：800円/月 更新料：新賃料1ヶ月 賃貸保証：加入 要いえらぶ エルズサポート 初回保証料：賃料総額の50%、更新保証料：10,000円/年 選択不可 鍵交換代等：有 27,500円～ 利用駅1：東急大井町線荏原町 徒歩13分 利用駅2：東急池上線長原 徒歩16分		

### チェックポイント！

この図面は物件情報の一部を抜粋して掲載しております。(現況優先)付帯条件や別途料金等が発生する場合がありますのでご確認ください。

- ペット不可●保証人不要●分譲タイプ●B・T別●シャワー●浴室乾燥機●洗面台●ガスコンロ付●2口コンロ●システムキッチン●クローゼット●シューズボックス●室内洗濯機置場●フローリング●エアコン●オートロック●モニタ付オートロック●エレベーター●宅配BOX

みずべや  
水商売のお部屋

新宿本店 新宿区西新宿7-12-3小島ビル3階  
TEL 03-6279-2032



みずべや  
歌舞伎のお部屋

あずま通り店 新宿区歌舞伎町1-8-3良川ビル2階  
TEL 03-6205-5732



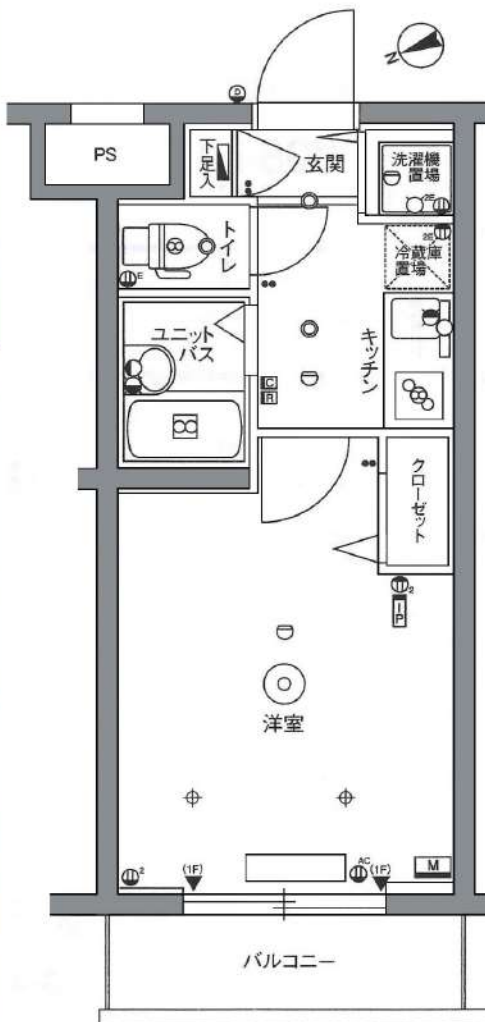
みずべや  
池袋のお部屋

池袋店 豊島区池袋2-4-2YKビル1階  
TEL 03-6907-2660

# スカイコート蒲田弐番館

品川へ7分、川崎や横浜方面へも10分圏内  
アクセス抜群な立地

号室	賃料	管理費	敷金	礼金	保証金
203	70,500円	10,000円	0ヶ月	0ヶ月	1ヶ月
交通	京浜急行本線 京急蒲田駅 徒歩 9分		京浜急行空港線 糀谷駅 徒歩 4分		



図面・写真と現状が異なる場合は現状優先と致します。

概要	所在地		〒144-0035 東京都大田区南蒲田3丁目6-26	
構造	鉄筋コンクリート造 地上5階建			
築年数	2013年1月	契約形態	普通契約2年	
専有面積	21.35㎡	間取り	1K(6帖)	
火災保険料【2年間】	20,000円	取手業務料	10,000円(税別)	
24時間緊急対応料	15,000円(税別)	更新料	新賃料1ヶ月分 契約2年間	
保証会社(必須)	月額保証料：総賃料の1% (最低1000円) 別途 引落手数料500円(税別)※年更新料無 初回保証料：(総賃料+月額保証料)×50% 株式会社じいるライフ※その他保証会社取扱いあり			
専有部分	<ul style="list-style-type: none"> <li>・クローゼット</li> <li>・エアコン</li> <li>・室内洗濯機置き場</li> <li>・下足入</li> <li>・エアコン</li> <li>・インターホン</li> <li>・浴室換気乾燥暖房機</li> <li>・洗浄暖房便座</li> <li>・二点式ユニットバス</li> <li>・人感センサー</li> </ul>			
設備	<p>共有部分</p> <ul style="list-style-type: none"> <li>・BS110°CSアンテナ</li> <li>・宅配ボックス</li> <li>・メールボックス</li> <li>・エレベーター</li> <li>・防犯カメラ</li> <li>・TVモニター付オートロックシステム</li> <li>・駐車場</li> <li>・バイク置場</li> <li>・駐輪場</li> <li>・インターネット(NTTフレッツ光/つなぐネット「UCOM光」)</li> <li>・CATV(湘大田ケーブルネットワーク)</li> </ul> <p>※空き状況・詳細は建物管理に要確認 スカイサービス株式会社 TEL:03-6733-1451</p>			
内見時期	11月14日	入居時期	12月上旬	
その他	<ul style="list-style-type: none"> <li>・保証金1ヶ月分は契約時償却</li> <li>・ペット飼育不可</li> <li>・退去時ハウスクリーニング代請求</li> <li>・短期解約違約金有り(1年未満の場合賃料1ヶ月分)</li> <li>・建物管理会社：スカイサービス株式会社 TEL:03-6733-1451</li> <li>・退去日 11月13日予定</li> </ul>			
必要書類	申込時	身分証明書		
	契約時	住民票(3ヶ月以内) 認印(シャチハタ不可)		

**みずいべや**  
水商売のお部屋  
新宿本店 新宿区西新宿7-12-3小島ビル3階  
TEL 03-6279-2032



**みずいべや**  
歌舞伎のお部屋  
あずま通り店 新宿区歌舞伎町1-8-3良川ビル2階  
TEL 03-6205-5732



**みずいべや**  
池袋のお部屋  
池袋店 豊島区池袋2-4-2YKビル1階  
TEL 03-6907-2660

外観



間取り



ロイヤルパレス目黒

603

賃料	72,000円		
管理・共益費	管理費 15,000円	共益費 0円	
間取り	1K	物件種別	マンション
雑費	-	振替手数料	550円
敷金	-	礼金	-
保証金	-	敷引/償却	-/-
交通	東急目黒線「不動前」駅 徒歩 5分 JR山手線「目黒」駅 徒歩14分		
物件所在地	東京都品川区西五反田三丁目15-9		
構造	鉄骨鉄筋コンクリート造 地上11階建 6階部分		
専有面積	20.02㎡	向き	北西
築年月	2000年 6月	入居時期	即入居
契約期間	2年間（更新可）	原状回復	退去時精算
更新料	新賃料1ヶ月分	更新事務手数料	新賃料0.5ヶ月分+税
損害保険	2年	20,000円	
その他費用	鍵交換代:22000円 安心入居サポート:16500円 引越虫駆除サービス:16500円		
駐車場・駐輪場・バイク置場等の建物設備については下記建物管理会社へお問い合わせ下さい。			
建物管理会社	日本ハウジング 03-5730-4080		
保証会社	必須 (あんしん保証等)	初回保証料、賃料等の合計金額の50% 年間更新料、10,000円	
セールスポイント			
設備	24時間ゴミ出し可、エレベーター、外壁タイル張り、宅配BOX、敷地内ゴミ置き場、風除室、分譲タイプ、防犯カメラ、メールボックス、1ロコンロ、ガスキッチン、バス・トイレ別、バス有、トイレ有、シャワー、エアコン、インターホン、2F以上、オートロック、給湯、ガス給湯、室内洗濯機置場、洗濯機置場、クローゼット、シューズボックス、洗面台、管理室		
備考			

エントランス



室内



キッチン



バスルーム



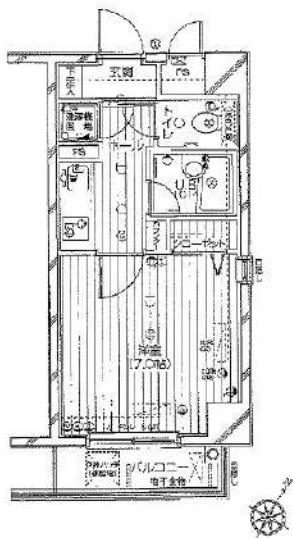
※図面と現状が異なる場合は、現状が優先となります。■申込の際は弊社書式にてお願いします。■お部屋は原則として「クリーニング中」以外現状渡しです。■保証会社必須(あんしん保証・ルームバンクインシシュアなど複数取扱有)。初回保証料は、賃料等の合計金額の50%。年間更新料は10,000円。但し大手法人契約の場合で保証会社利用しない場合は敷金1か月分増です。■ペット飼育可の物件でペットを飼育する際は、申込書にその旨(種類・数)を記載。敷金1か月分増。建物管理規約等により制限があります。また管理規約や使用細則等の違反により賃貸借契約が解除となる場合があります。■建物全館禁煙(電子タバコ含む)です。但し、専有部分においては、退去時に天井壁クロスを張替え(借主全額負担)を前提に容認します。■短期違約(1年未満・フリーレント)がついての契約の場合は1年9か月未満)違約金賃料等の1か月分。■解約予告2か月前。更新料、新賃料1か月分。更新事務手数料0.5か月分(税別)。■駐車場・駐輪場・バイク置場については建物管理会社への空き確認を要します。また、お申し込みは原則別途建物管理会社にお申し込み願います。■楽器使用相談物件可の物件の場合、建物管理規約等の制限があります。使用時間、音量について他の居住者様へのご配慮をお願いします。騒音苦情については、契約解除となる場合があります。■退去時にルームクリーニング、エアコンクリーニング等の費用負担があります。■インターネット回線については入居者様ご自身の責任で利用となります。ご希望の回線が建物に導入されていない場合もございます。■空き予定の場合は、先行契約となります。■空き予定の物件の場合、室内写真の提供が出来ない場合があります。



外観



間取り



エクセルダイア蒲田Ⅲ

701

賃料	72,000円		
管理・共益費	管理費 15,000円	共益費	0円
間取り	1K	物件種別	マンション
雑費	-	振替手数料	550円
敷金	-	礼金	-
保証金	-	敷引/償却	-/-
交通	JR京浜東北線「蒲田」駅 徒歩 4分 京浜急行本線「京急蒲田」駅 徒歩 6分		
物件所在地	東京都大田区蒲田五丁目30-5		
構造	鉄骨鉄筋コンクリート造 地上12階建 7階部分		
専有面積	23.12㎡	向き	南東
築年月	2000年11月	入居時期	即入居
契約期間	2年間（更新可）	原状回復	退去時精算
更新料	新賃料1ヶ月分	更新事務手数料	新賃料0.5ヶ月分+税
損害保険	2年	20,000円	
その他費用	鍵交換代:22000円 安心入居サポート:16500円 引越虫駆除サービス:16500円		
駐車場・駐輪場・バイク置場等の建物設備については下記建物管理会社へお問い合わせ下さい。			
建物管理会社	ナイスコミュニティー		0120-984-791
保証会社	必須 (あんしん保証等)	初回保証料、賃料等の合計金額の50% 年間更新料、10,000円	
セールスポイント			
設備	エレベーター、外壁タイル張り、宅配BOX、敷地内ゴミ置き場、風除室、分譲タイプ、防犯カメラ、管理室、メールボックス、システムキッチン、2ロコンロ、ガスキッチン、バス・トイレ別、洗面台、バス有、トイレ有、温水洗浄便座、シャワー、エアコン、インターホン、2F以上、オートロック、給湯、ガス給湯、フローリング、室内洗濯機置場、洗濯機置場、クローゼット、シューズボックス		
備考	ミニ洗濯機付		

エントランス



室内



キッチン



バスルーム



※図面と現況が異なる場合は、現況が優先となります。■申込の際は弊社書式にてお願いします。■お部屋は原則として「クリーニング中」以外現状です。■保証会社必須(あんしん保証・ルームバンクインシシュアなど複数取扱有)。初回保証料は、賃料等の合計金額の50%。年間更新料は10,000円。但し大手法人契約の場合で保証会社利用しない場合は敷金1か月分増です。■ペット飼育可の物件でペットを飼育する際は、申込書にその旨(種類・数)を記載。敷金1か月分増。建物管理規約等により制限があります。また管理規約や使用細則等の違反により賃貸借契約が解除となる場合があります。■建物全館禁煙(電子タバコ含む)です。但し、専有部分においては、退去時に天井クロスを取り替え(借主全額負担)を前提に容認します。■短期滞泊(1年未満・フリーレント)についての契約の場合は1年9か月未満滞泊金賃料等の1か月分。■解約予告は2か月前。更新料、新賃料1か月分。更新事務手数料0.5か月分(税別)。■駐車場・駐輪場・バイク置場については建物管理会社への空き確認を要します。また、お申し込みは原則別途建物管理会社にお申し込み願います。■楽器使用相談物件可の物件の場合、建物管理規約等の制限があります。使用時間、音量について他の居住者様へのご配慮をお願いします。騒音苦情については、契約解除となる場合があります。■退去時にルームクリーニング、エアコンクリーニング等の費用負担があります。■インターネット回線については入居者様ご自身の責任で利用となります。ご希望の回線が建物に導入されていない場合もございます。■空き予定の場合は、先行契約となります。■空予定の物件の場合、室内写真の提供が出来ない場合があります。

みずべや  
水商売のお部屋

新宿本店 新宿区西新宿7-12-3小島ビル3階  
TEL 03-6279-2032



みずべや  
歌舞伎のお部屋

あずま通り店 新宿区歌舞伎町1-8-3泉川ビル2階  
TEL 03-6205-5732



みずべや  
池袋のお部屋

池袋店 豊島区池袋2-4-2YKビル1階  
TEL 03-6907-2660

築浅分譲賃貸マンション  
1年更新プラン

# ガリンア蒲田South

京浜急行線「雑色」駅 徒歩8分  
京浜東北線「蒲田」駅 徒歩12分

103号室 1K:25.88㎡ **即入居可**

賃料:73,000円  
共益費:15,000円



**フリーレント1ヵ月(賃料+共益費)  
+初回保証料貸主負担 キャンペーン中!**

ペット飼育可(小型犬または猫)

※ペット飼育時、敷金1ヶ月増(解約時償却)

**インターネットWi-Fi無料**

※Wi-Fi LANケーブルにてインターネット無料使用可能

### ■物件概要・賃貸条件

所在地	東京都大田区仲六郷 1-35-3	敷金	0ヶ月	礼金	0ヶ月
構造	RC造 4階建	保証金	60,000円(契約時償却)		
築年月	2019年10月	家財保険	11,000円/1年		
契約期間	1年間(1年毎の更新)	◆ルームクリーニング費(35,000円+税)エアコン洗浄(12,000円+税)・借主の故意過失による原状回復工事費用は退去時実費負担となります。 ◆大手法人契約は連帯保証人等相談可。 但し、敷金2ヶ月、礼金2ヶ月 ◆ペット飼育可(小型犬または猫1匹まで)。 飼育時敷金1ヶ月増(償却)			
更新料	60,000円	◆6ヶ月未満の解約は賃料2ヶ月分の違約金あり ◆1年未満の解約は賃料1ヶ月分の違約金あり ◆建物管理(株)BSIコミュニティー 03-5786-7660			
更新手数料	20,000円(税別)				
賃貸保証料	全保連・ナップ・Casa 初回貸主負担 1年毎1万円 月額引落 330円				

仮に1日に入居の場合 初期費用 参考	
賃料	フリーレント
共益費	フリーレント
敷金	0円
礼金	0円
家財保険	11,000円
保証金	60,000円
初回保証料	0円
<b>合計</b>	<b>71,000円</b>

※仲介手数料が別途発生致します。  
※翌月分の賃料・共益費が別途発生致します。



### ■快適で充実した設備・仕様

エレベーター	メールBOX	宅配BOX
オートロック	TVモニター付インターホン	エアコン
フローリング	バス・トイレ別	温水洗浄便座
システムキッチン	2口ガスコンロ	室内洗濯機置場
独立洗面化粧台	浴室換気乾燥機	防犯カメラ
24時間対応ゴミ置場	CATV	インターネット無料
駐輪場(要契約)	バイク置場(別途契約・料金・空状況要確認)	

※図面と現況が異なる場合、現況優先となります。

みずべや  
水商売のお部屋

新宿本店 新宿区西新宿7-12-3小島ビル3階  
TEL 03-6279-2032



みずべや  
歌舞伎のお部屋

あずま通り店 新宿区歌舞伎町1-8-3長川ビル2階  
TEL 03-6205-5732



みずべや  
池袋のお部屋

池袋店 豊島区池袋2-4-2YKビル1階  
TEL 03-6907-2660

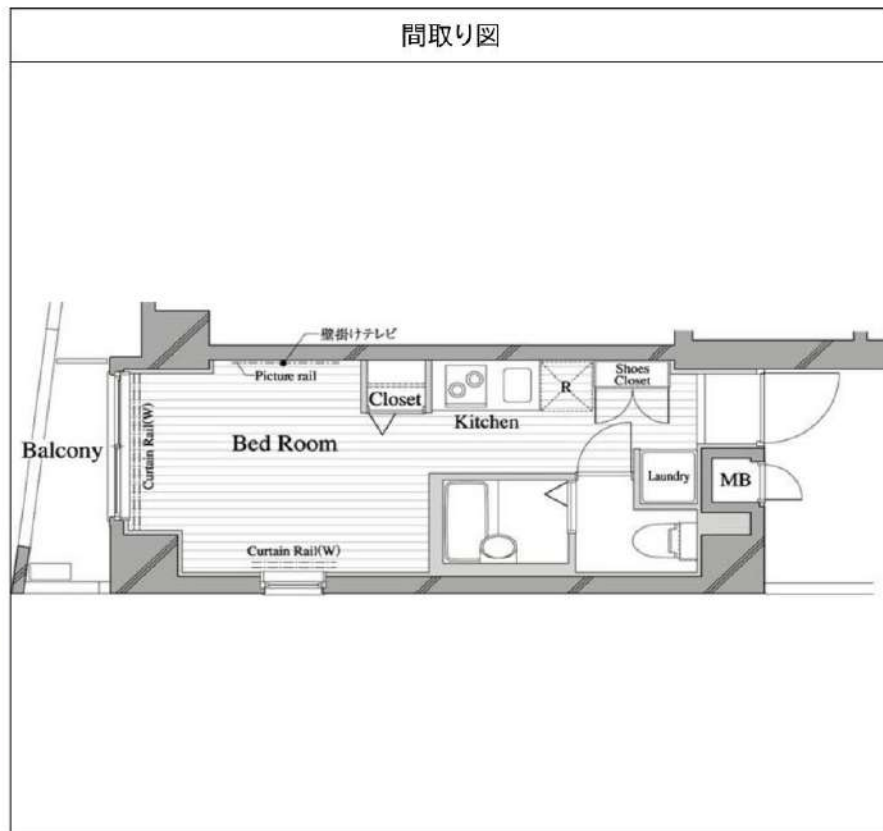
# アクア エクスクルーシブ 武蔵小山 401

間取り	賃料	管理費等
1R	77,000円	15,000円

★32型デジタルハイビジョン液晶テレビ完備★セキュリティも室内設備も充実!ペット可 高級分譲賃貸マンション♪

★32型デジタルハイビジョン液晶テレビ完備★セキュリティも室内設備も充実!ペット可 高級分譲賃貸マンション♪

敷金/保証金	0円	礼金/権利金	77,000円
敷引/償却金	0円	更新料	1.5ヶ月(新賃料)
その他費用			
物件種別	マンション		
物件所在地	東京都品川区小山台1丁目10-1		
交通	東急目黒線 武蔵小山駅 徒歩8分 東急目黒線 不動前駅 徒歩11分 東急池上線 戸越銀座駅 徒歩18分		
間取り詳細			
構造	鉄筋コンクリート 4階 / 6階建		
面積	20.00㎡	向き	西
築年月	2008年7月	契約期間	普通借家契約 2年
駐車場		入居時期	即入居
設備	※初期費用など仲介業者専用サイトの図面で確認ください※		
入居諸条件	ペット可, 事務所不可, 二人入居可		
損害保険	要 23,000円(2年)		
保証会社	必須 総賃料の~50%		
備考	■入居中サポート21450円 ■抗菌代16500円 ■事務手数料11000円 ■火災保険23000円 ■保証会社必須~50% ■鍵交換代22000円 ■短期解約違約金有 ■AZP82000円(★50) ■ペット(+敷1・償)		



※図面と異なる場合は現況を優先となります。

物件番号: 180401



みず+ぱぱ  
水商売のお部屋

**新宿本店** 新宿区西新宿7-12-3小島ビル3階  
TEL 03-6279-2032



みず+ぱぱ  
歌舞伎のお部屋

**あずま通り店** 新宿区歌舞伎町1-8-3良川ビル2階  
TEL 03-6205-5732



みず+ぱぱ  
池袋のお部屋

**池袋店** 豊島区池袋2-4-2YKビル1階  
TEL 03-6907-2660

# 分譲型賃貸マンション

◎東急池上線『御嶽山』駅 徒歩5分

# ステージグランデ 田園調布

409号室 ¥77,000

共益費 ¥5,000

敷金：1ヶ月 礼金：0ヶ月

**アクト安心ライフ24**

入居中のトラブルを一時対応・応急処置し、  
入居者様の生活のサポートをする  
アクト安心ライフ24にご加入して頂きます。

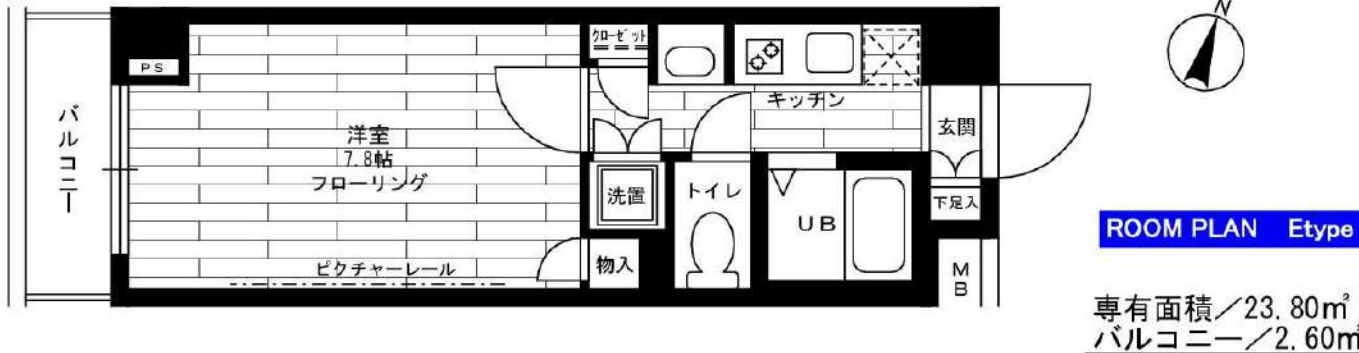
インターネット使い放題! ★光ケーブル★

(プロバイダ契約料・通信料不要)

※端末は各自のご負担となります。※P2P規制がかかります。

☆内廊下!

- ◆冷暖房
- ◆システムキッチン  
(ガス付2口ガスコンロ)
- ◆洗濯機置場
- ◆フローリング
- ◆バス・トイレ別
- ◆浴室換気乾燥機
- ◆シャワートイレ
- ◆室内照明付
- ◆TVモニター付オートロック
- ◆エレベーター
- ◆宅配BOX
- ◆BS (デジタル) アンテナ設置 (※)
- ◆CS (110℃) アンテナ設置 (※)
- ◆CATV配線 (イツコム) (※)
- (※) チューナー及び加入料・使用料別途



※当室の転賃借契約は不可です。

※この図面は販売図面をもとに作成しております。図面と現況が異なる場合は、現況を優先いたします。

所在地	東京都大田区北嶺町42-1		
完成	2003年4月	構造	RC造・7階建
契約期間	2年間	更新料	新賃料の1ヶ月
解約予告	1ヶ月前	契約終了時敷金償却	1ヶ月
必要書類	借法 人/証明写真・身分証明書 人/法人登記簿謄本・印鑑証明書・会社案内		
契約条件	<ul style="list-style-type: none"> <li>●火災保険に要加入(2年間20,000円)。</li> <li>●当社指定の保証会社をご利用の上、引き落としさせていただきます。契約時に月額費用の40~50%(最低金額25,000円)、1年毎に更新保証料10,000円がかかります。別途システム利用料として275円がかかります。</li> <li>●楽器・ペット不可。</li> <li>●契約時、鍵交換代として別途19,800円がかかります。</li> <li>●アクト安心ライフ24(2年間 16,500円)に要加入。</li> <li>●当室の転賃借契約は不可です。</li> </ul>		
その他	<ul style="list-style-type: none"> <li>●事務所使用不可</li> <li>●契約時、仲介手数料1.1ヶ月分がかかります。</li> <li>●入居申請後、若干の審査期間を頂きます。(当社指定保証会社の利用契約書を使用して頂きます)</li> </ul>		

**みずいべや**  
水商売のお部屋

**新宿本店** 新宿区西新宿7-12-3小島ビル3階  
TEL 03-6279-2032

**みずいべや**  
歌舞伎のお部屋

**あずま通り店** 新宿区歌舞伎町1-8-3長川ビル2階  
TEL 03-6205-5732

**みずいべや**  
池袋のお部屋

**池袋店** 豊島区池袋2-4-2YKビル1階  
TEL 03-6907-2660

# 分譲型賃貸マンション

ステージファースト西大井一番館

307号室 ¥79,000

共益費 ¥5,000

敷金：1ヶ月 礼金：1ヶ月

◎地下鉄浅草線『馬込』駅 徒歩9分

◎JR湘南新宿ライン・横須賀線『西大井』駅 徒歩10分

インターネット使い放題!

★光ケーブル★

(プロバイダ契約料・通信料不要)

※端末は各自のご負担となります。

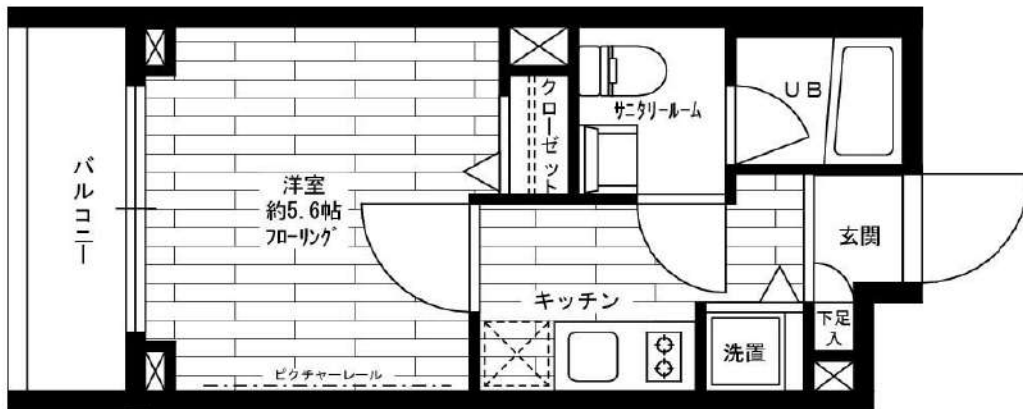
※P2P規制がかかります。

☆3路線・2駅利用可!

☆24時間 曜日指定なしでいつでもゴミ出し可能!

- ◆冷暖房
- ◆システムキッチン (2口ガスコンロ)
- ◆洗濯機置場
- ◆バス・トイレ別
- ◆浴室換気乾燥機
- ◆シャワートイレ
- ◆フローリング
- ◆マルチメディアコンセント (電話2回線・インターネット・TV)
- ◆人感センサー付玄関照明
- ◆カードキー
- ◆TVモニター付オートロック
- ◆宅配BOX
- ◆エレベーター
- ◆防犯カメラ (EV・駐輪場・エントランス・駐車場前)
- ◆CATV(※)
- ◆BS(110°CS対応)アンテナ設置(※) (※)チューナー及び加入料・使用料等別途

**アクト安心ライフ24**  
入居中のトラブルを一時対応・応急処置し、入居者様の生活のサポートをするアクト安心ライフ24にご加入して頂きます。



ROOM PLAN Ctype

専有面積/20.90㎡  
バルコニー面積/3.20㎡

所在地	東京都品川区西大井5-20-9		
完成	2009年11月	構造	RC造・5階建
契約期間	2年間	更新料	新賃料の1ヶ月
解約予告	1ヶ月前	契約終了時敷金償却	1ヶ月
必要書類	個人/証明写真・身分証明書 法人/法人登記簿謄本・印鑑証明書・会社案内		
契約条件	<ul style="list-style-type: none"> <li>●火災保険に要加入(2年間20,000円)。</li> <li>●当社指定の保証会社をご利用の上、引き落としさせていただきます。契約時に月額費用の40~50%(最低金額25,000円)、1年毎に更新保証料10,000円がかかります。別途システム利用料として275円がかかります。</li> <li>●大手法人等、保証会社未加入の場合は敷金2ヶ月・礼金2ヶ月です。</li> <li>●楽器・ペット不可。</li> <li>●契約時、鍵交換代として別途19,800円がかかります。</li> <li>●アクト安心ライフ24(2年間16,500円)に要加入。</li> </ul>		
その他	<ul style="list-style-type: none"> <li>●事務所使用不可</li> <li>●入居申請後、若干の審査期間を頂きます。(当社指定保証会社の利用契約書を使用して頂きます)</li> </ul>		

※この図面は販売図面をもとに作成しております。図面と現況が異なる場合は、現況を優先いたします。

**みずいばや**  
水商売のお部屋

**新宿本店** 新宿区西新宿7-12-3小島ビル3階  
TEL 03-6279-2032



**みずいばや**  
歌舞伎のお部屋

**あずま通り店** 新宿区歌舞伎町1-8-3良川ビル2階  
TEL 03-6205-5732



**みずいばや**  
池袋のお部屋

**池袋店** 豊島区池袋2-4-2YKビル1階  
TEL 03-6907-2660

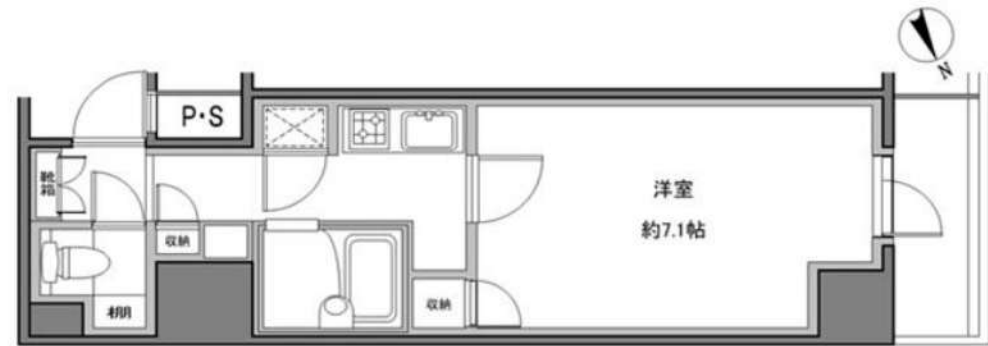


# 賃貸マンション

## 菱和パレス大森



- ◆高級感溢れるエントランス!
- ◆角部屋!
- ◆インターネット使い放題!
- ◆BS/CS対応!



名称	菱和パレス大森		
所在地	東京都大田区大森北1-23-17		
交通	JR京浜東北線「大森」駅 徒歩5分		
構造	鉄筋コンクリート造13階建	間取	1K
完成	2000年11月	専有面積	23.34㎡
契約条件	保証金/1ヶ月 礼金/1ヶ月 (保証金1ヶ月償却)		
契約期間	2年間【更新可:新賃料1ヵ月】	解約予告	2ヶ月前通知
賃料	【1001号室】80,000円	管理費	7,000円
入居時期	2022年1月中旬退去		

備考

- 当社指定の家財保険(18,000円~/2年)に加入が必要です。
- 24時間安心サポート(16,500円/2年)に加入が必要です。
- 鍵交換費用(30,000円~)、事務手数料(11,000円)が必要です。
- 保証人いらっしゃらない場合は保証会社利用可能です。
- 初期費用分割払い、カード決済等相談可(保証会社加入必須)。
- ご職業・2人入居等 色々ご相談くださいませ。

設備

<ul style="list-style-type: none"> <li>■TVモニター付オートロック</li> <li>■エレベーター</li> <li>■宅配ボックス</li> <li>■システム2口ガスキッチン</li> <li>■エアコン</li> <li>■クローゼット</li> <li>■給湯</li> </ul>	<ul style="list-style-type: none"> <li>■浴室換気乾燥機</li> <li>■フローリング</li> <li>■室内シーリングライトあり</li> <li>■室内洗濯機置場</li> <li>■駐輪場(要確認)</li> <li>■バイク置場(要確認)</li> </ul>
--	--

※図面と現況が異なる場合は、現況優先となります。

◆便利なアクセス  
 「品川」駅 直通6分  
 「東京」駅 直通14分  
 「横浜」駅 直通22分



**みずびや**  
水商売のお部屋

**新宿本店** 新宿区新宿7-12-3小島ビル3階  
TEL 03-6279-2032



**みずびや**  
歌謡伎のお部屋

**あずま通り店** 新宿区歌舞伎町1-8-3長川ビル2階  
TEL 03-6205-5732



**みずびや**  
池袋のお部屋

**池袋店** 豊島区池袋2-4-2YKビル1階  
TEL 03-6907-2660

建物種別	マンション
<b>カスタリア大森 II</b>	
905号室	

礼金なし!敷金1ヶ月!(保証会社利用必須)※フリーレント1ヶ月!(1年以内の解約で違約金1ヶ月分)(申込月末日迄の契約始期分対象)

賃貸条件	賃料	<b>85,000円</b>	共益費	<b>7,000円</b>
	敷金	1ヶ月	礼金	0ヶ月
	契約形態	普通借家	契約期間	2年
	更新料	新賃料1ヶ月		



所在地	東京都大田区大森北1丁目8-13			
交通	JR京浜東北線「大森」徒歩3分 京急本線「大森海岸」徒歩10分			
建物	構造・規模	RC造 地上12階、地下1階建		
	築年数	2009年3月	総戸数	108戸
	間取	1K	専有面積	20.6㎡
共用設備	外観タイル張り、オートロック、防犯カメラ、24時間緊急対応、機械警備、宅配ボックス、集合ポスト、エレベーターあり、専用ゴミ置き場あり、駐輪場あり、バイク置場あり			
保証会社利用必須	第1優先保証料	((株)クレディセゾン) 保証料(初回契約時)30%、年間保証料10,000円(1年毎)		
	第2優先保証料	日本セーフティー(株) 初回賃料総額の50%、月額330円(税込)、年間保証料10,000円(1年毎)		
	第3優先保証料	フォーシーズ(株) 初回賃料総額の50%、月額330円(税込)、年間保証料賃料総額の1ヶ月分(1年毎)ただし家賃延滞回数が0回及び1回の場合は10,000円、2回の場合は30,000円に割引		
その他費用	損害保険	要 貸主指定 18,000円 2年		
	鍵交換費	27,500円(税込み)		
退去時費用	室内清掃費	居室専有面積30㎡未満は一律33,000円(税込)、30㎡以上は1㎡あたり1,100円(税込)		
	エアコン清掃費	壁掛け・床置き式1台あたり11,000円(税込)、天井カセット型エアコン1台あたり27,500円(税込)		
備考	<b>■フリーレント1ヶ月(1年以内の解約で違約金1ヶ月分)■905号室B2タイプ■大規模修繕工事実施中(2021/2/上旬~2021/10/末日終了予定)■インターネット無料(要登録):フレッツ光ネクスト ギガマンション・スマートタイプ(0120-116-116)※設定状況によりNTTの配線工事が必要になる場合がございます。</b>			



入居可能日	2021年10月中旬	開口向き	北東
<専有設備> インターフォン(TVモニター付き)、ディンプルキー、ダブルロック、フローリング、クローゼット、下駄箱、収納スペース、エアコン、システムキッチン、コンロ口数(2口)、コンロ種類(ガス)、バス・トイレ(別室)、浴室乾燥機、温水洗浄便座、洗面台、給湯、洗濯置き場(室内)、ペランダ・バルコニー、CATV、BS、CS、光ファイバー、インターネット使用料無料			
※入居可能日は、空き予定の場合室内状況等により延びる可能性もございます。 ※図面と現況が異なる場合は、現況優先とさせていただきます。			



**みずべや**  
水商売のお部屋

**新宿本店** 新宿区西新宿7-12-3小島ビル3階  
TEL 03-6279-2032



**みずべや**  
歌舞伎のお部屋

**あずま通り店** 新宿区歌舞伎町1-8-3良川ビル2階  
TEL 03-6205-5732



**みずべや**  
池袋のお部屋

**池袋店** 豊島区池袋2-4-2YKビル1階  
TEL 03-6907-2660

都心・横浜方面・空港などへのアクセス良好！近隣には商業施設多数★セキュリティや設備充実の築浅物件です♪



1R	専有面積	22.00㎡
賃料	90,000円	
管理費	8,000円	
礼金	1ヶ月	敷金 1ヶ月
入居時期	予定 2021年12月26日	



←居室内VR写真



※図面と異なる場合は現況を優先となります。  
※資料発生日は申込から原則2週間となります。

◆アクセス

京浜東北線「大井町」駅徒歩 10分

京急本線「新馬場」駅徒歩7分 京急本線「青物横丁」駅徒歩7分

◆物件概要

- ・住所/東京都品川区南品川4丁目 16-17
- ・構造/鉄筋コンクリート造地上階数 6階
- ・築年数/2020年1月
- ・駐車場/無 ・駐輪場/ 設備 有 ・バイク置き場/設備 有 ※設備有の場合は要問い合わせ
- ・向き/北
- ・契約期間/普通借家契約 2年
- ・更新料/新賃料の 1.5 ヶ月+更新事務手数料16,500円 (税込)

◆初期費用

- ①保証委託料/にじいろ◎月額保証料：賃料+管理費の1%※最低保証料1,000円 ◎初回保証委託料：賃料+管理費+月額保証料の80%◎決済手数料：毎月550円(税込)
- ②損害保険/有り 火災保険 24ヶ月 23,000円
- ③当月分日割賃料
- ④翌月分賃料
- ⑤その他費用/安心入居サポート (税込・必須) :16500円 鍵交換費用 (税込・必須) :27500円

◆入居諸条件

ペット(相談), ルームシェア(相談), 外国人入居(相談), 学生専用(可), 楽器使用(相談), 高齢者(相談), 子供(不可), 事務所(不可), 性別(不問), 単身(可), 二人入居(相談), 法人(可), 未成年契約(不可)

◆設備

オートロック,ダブルロック,ディンプルキー,モニタ付オートロック,角住戸,デザイナーズ,外壁タイル張り,閑静な住宅街,防犯カメラ,メールボックス,24時間換気システム,2口コンロ,B.S,C.S,インターホン,エアコン,ガス給湯,クローゼット,システムキッチン,シューズウォークインクローゼット,シューズボックス,ネット使用料不要,バス・トイレ別,フローリング,マルチメディアコンセント,ユニットバス,温水洗浄便座,高速ネット対応,室内洗濯機置場,人感照明センサー,洗面化粧台,洗面所独立,洗面台,浴室乾燥,24時間ゴミ出し可,エレベーター,宅配BOX,敷地内ゴミ置き場

◆備考

- 短期解約違約金有 (1年未満解約賃料+管理費1.5ヶ月分)
- 2ヶ月前解約予告
- 先行申込可
- 法人契約の場合：礼金1か月追加で法人規定ご相談可能
- 退去時ルームクリーニング費用(税込):39,600円
- 退去時エアコン内部洗浄費用(税込)：13,200円/台
- ネット無料：つなぐネット (全戸一括型、使用時の環境・状況により速度が低下する場合は有)
- ペット飼育相談 (小型犬または猫2匹まで) 飼育の際は1匹につき敷金1ヶ月追加、退去時償却
- 楽器使用相談可：但し消音機能付き・他の居住者よりクレームがあった場合即時使用中止

◆周辺施設

- ・minic' 7J 南品川5丁目店
- ・エコーガドドラッグ 大井町店
- ・0-77 新馬場南口店
- ・セブソング 南品川店

※作成時データの為、現状とは異なる場合がございます。

メイクスデザイン大井町 103

賃貸マンション



**みずいべや**  
水商売のお部屋  
**新宿本店** 新宿区西新宿7-12-3小島ビル3階  
TEL 03-6279-2032



**みずいべや**  
歌舞伎のお部屋  
**あずま通り店** 新宿区歌舞伎町1-8-3良川ビル2階  
TEL 03-6205-5732

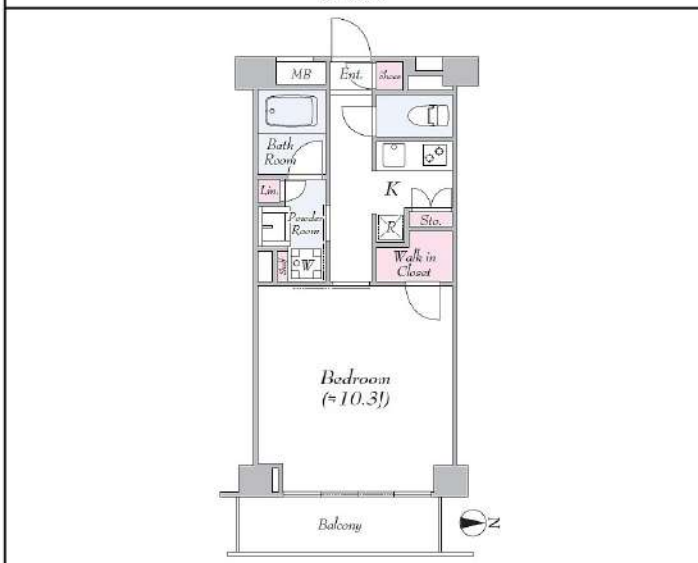


**みずいべや**  
池袋のお部屋  
**池袋店** 豊島区池袋2-4-2YKビル1階  
TEL 03-6907-2660

外観



間取り



クリオ蒲田Ⅱ

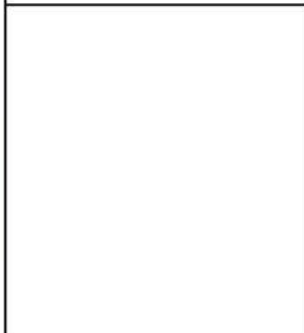
504

賃料	97,000円		
管理・共益費	管理費 15,000円	共益費 0円	
間取り	1K	物件種別	マンション
雑費	-	振替手数料	550円
敷金	-	礼金	1.0ヶ月
保証金	-	敷引/償却	-/-
交通	京急空港線「糀谷」駅 徒歩 7分 京急本線「京急蒲田」駅 徒歩 8分		
物件所在地	東京都大田区西糀谷一丁目10-2		
構造	鉄筋コンクリート造 地上 6階建 5階部分		
専有面積	34.11㎡	向き	東
築年月	2006年12月	入居時期	2021年11月下旬
契約期間	2年間（更新可）	原状回復	退去時精算
更新料	新賃料1ヶ月分	更新事務手数料	新賃料0.5ヶ月分+税
損害保険	2年	22,000円	
その他費用	鍵交換代:27500円 安心入居サポート:16500円 引越虫駆除サービス:16500円		
駐車場・駐輪場・バイク置場等の建物設備については下記建物管理会社へお問い合わせ下さい。			
建物管理会社	Jコミュニティ株式会社 03-5774-6033		
保証会社	必須 (あんしん保証等)	初回保証料、賃料等の合計金額の50% 年間更新料、10,000円	
セールスポイント	ペット可1匹まで（成長時、体長50cm以下）		
設備	エレベーター、外壁タイル張り、宅配BOX、風除室、分譲タイプ、防犯カメラ、管理室、メールボックス、システムキッチン、2ロコンロ、バス・トイレ別、浴室乾燥、温水洗浄便座、洗面所独立、洗面化粧台、バス有、トイレ有、シャワー、エアコン、BS、CS、CAT V、インターホン、ダブルロック、ディンプルキー、ダブルディンプルキー、モニタ付オートロック、給湯、ガス給湯、24時間換気システム、フローリング、室内洗濯機置場、洗濯機置場、ウォークインクローゼット、シューズボックス		
備考			

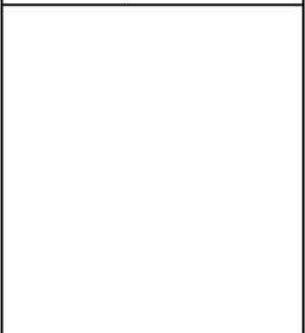
エントランス



室内



キッチン



バスルーム



※図面と現状が異なる場合は、現状が優先となります。■申込の際は弊社書式にてお願いします。■お部屋は原則として「クリーニング中」以外現状です。■保証会社必須(あんしん保証・ルームバンクインシシュアなど複数取扱有)。初回保証料は、賃料等の合計金額の50%。年間更新料は10,000円。但し大手法人契約の場合で保証会社利用しない場合は敷金1か月分増です。■ペット飼育可の物件でペットを飼育する際は、申込書にその旨(種類・数)を記載。敷金1か月分増。建物管理規約等により制限があります。また管理規約や使用細則等の違反により賃貸借契約が解除となる場合があります。■建物全館禁煙(電子タバコ含む)です。但し、専有部分においては、退去時に天井壁クロスを張替え(借主全額負担)を前提に容認します。■短期違約(1年未満・フリーレント)についての契約の場合は1年9か月未満)違約金賃料等の1か月分。■解約予告2か月前。更新料、新賃料1か月分。更新事務手数料0.5か月分(税別)。■駐車場・駐輪場・バイク置場については建物管理会社への空き確認を要します。また、お申し込みは原則別途建物管理会社にお申し込み願います。■楽器使用相違物件可の物件の場合、建物管理規約等の制限があります。使用時間、音量について他の居住者様へのご配慮をお願いします。騒音苦情については、契約解除となる場合があります。■退去時にルームクリーニング、エアコンクリーニング等の費用負担があります。■インターネット回線については入居者様ご自身の責任で利用となります。ご希望の回線が建物に導入されていない場合もございます。■空き予定の場合は、先行契約となります。■空き予定の物件の場合、室内写真の提供が出来ない場合があります。

