

貸アパート

笹塚駅

クレールメゾン代々木上原B棟(クレールメゾンヨヨギウエハラビー) 102

間取り
ワンルーム

専有面積
9.67㎡

築年月
2008年08月

チェックポイント！

フリーレント：1ヶ月(※フリーレント付物件は1年未満の解約の場合、早期違約金として賃料の1ヶ月分がかかります。),主要採光面：西向き,外壁サイディング,シャワー,ガスコンロ付,システムキッチン,室内洗濯機置場,給湯,都市ガス,フローリング,エアコン,CATV,インターネット対応,光ファイバー,オートロック



物件種目	貸アパート
最寄駅	笹塚
間取タイプ	ワンルーム
賃貸条件	賃料 53,000円 礼金なし 敷金なし 保証金なし

物件所在地	東京都渋谷区笹塚1丁目 2-2		
交通	京王線 笹塚 徒歩8分		
建物	建物名	クレールメゾン代々木上原B棟(クレールメゾンヨヨギウエハラビー) 102	
	構造・規模	木造 2階建/1階部分	
	使用部分積	9.67㎡	
	間取内訳		
築年月	2008年08月	契約期間	2年
管理費等	なし 共益費3,000円/月 雑費なし		
駐車場			
現況	空家	入居日	即時
設備	シャワー,ガスコンロ付,システムキッチン,室内洗濯機置場,給湯,都市ガス,フローリング,エアコン,CATV,インターネット対応,光ファイバー,オートロック		
保険等	要 2年16,500円		
備考	礼金0!敷金0! システムキッチン, ユニットバス, シャワー, エアコン, CATV, フローリング, 室内洗濯機置場 クリーニング代:22,000円 更新料:新賃料1ヶ月 賃貸保証:加入要 保証料:家賃(賃料+共益費)の5.0%・6.5% 利用駅1:小田急小田原線 代々木上原 徒歩13分		

みずいべや
水商売のお部屋

新宿本店 新宿区西新宿7-12-3小島ビル3階
TEL 03-6279-2032



みずいべや
歌舞伎のお部屋

あずま通り店 新宿区歌舞伎町1-8-3良川ビル2階
TEL 03-6205-5732



みずいべや
池袋のお部屋

池袋店 豊島区池袋2-4-2YKビル1階
TEL 03-6907-2660

貸アパート

中野坂上駅

フェリスアリエス(フェリスアリエス) 202

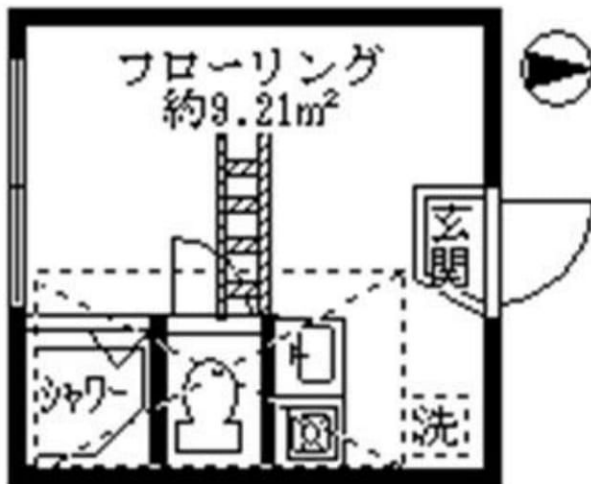
間取り
ワンルーム

専有面積
9.21㎡

築年月
2012年03月

チェックポイント！

フリーレント：1ヶ月(※フリーレント付物件は1年未満の解約の場合、早期違約金として賃料の1ヶ月分がかかります。),主要採光面：南向き,高齢者相談,外壁サイディング,シャワー,トイレ,温水洗浄便座,ガスコンロ付,システムキッチン,室内洗濯機置場,給湯,都市ガス,ロフト,フローリング,床暖房,エアコン,CATV,インターネット対応,光ファイバー,モニタ付オートロック,モニタ付インターホン,防犯カメラ



物件種目	貸アパート
最寄駅	中野坂上
間取タイプ	ワンルーム
賃貸条件	賃料 58,000円
	礼金なし 敷金なし 保証金なし

物件所在地	東京都中野区本町2丁目 33-11		
交通	東京メトロ丸ノ内線 中野坂上 徒歩4分		
建物	建物名	フェリスアリエス(フェリスアリエス) 202	
	構造・規模	木造 2階建/2階部分	
	使用部分積	9.21㎡	
	間取内訳		
築年月	2012年03月	契約期間	2年
管理費等	なし 共益費3,000円/月 雑費なし		
駐車場			
現況	空家	入居日	即時
設備	シャワー,トイレ,温水洗浄便座,ガスコンロ付,システムキッチン,室内洗濯機置場,給湯,都市ガス,ロフト,フローリング,床暖房,エアコン,CATV,インターネット対応,光ファイバー,モニタ付オートロック,モニタ付インターホン,防犯カメラ		
保険等	要 2年16,500円		
備考	礼金0・敷金0! シャワー・トイレセパレート, 温水洗浄便座, エアコン, TVインターホン, 床暖房, 室内洗濯機置場 クリーニング代:22,000円 更新料:新賃料1ヶ月 賃貸保証:加入要 保証料:家賃(賃料+共益費)の50%・65% 利用駅1:都営大江戸線 西新宿五丁目 徒歩11分		

みずべや
水商売のお部屋

新宿本店 新宿区西新宿7-12-3小島ビル3階
TEL 03-6279-2032



みずべや
歌舞伎のお部屋

あずま通り店 新宿区歌舞伎町1-8-3長川ビル2階
TEL 03-6205-5732



みずべや
池袋のお部屋

池袋店 豊島区池袋2-4-2YKビル1階
TEL 03-6907-2660

ダイホープラザ高田馬場

402号室 16.95㎡ 6.0帖
 賃料 59,000円
 管理費 10,000円

敷金0ヵ月
 礼金0ヵ月

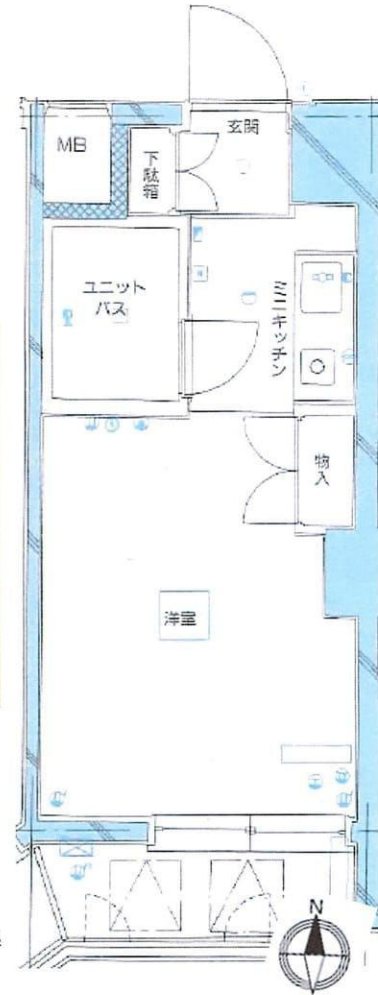
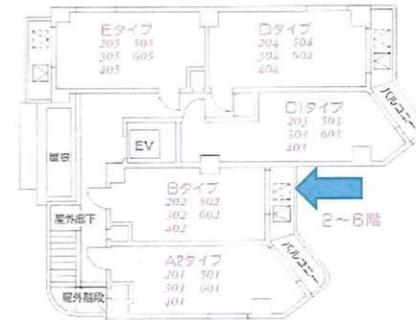
西武新宿線
 下落合駅
 徒歩3分

山手線、東西線、西武新宿線
 高田馬場駅
 徒歩7分

物件種目 分譲マンション
 建物名 ダイホープラザ高田馬場
 号室 402号室
 専有面積 16.95㎡
 間取り 1R 洋室6.0帖
 物件所在地 東京都新宿区下落合1-11-4
 構造 鉄筋コンクリート造
 階 7階建て 4階
 向き 南
 築年月 1994年2月
 契約期間 普通借家契約2年
 現況 空室
 入居時期 即入居
 更新料 新賃料1ヵ月分
 更新事務手数料 新賃料0.5ヵ月分
 家財保険料 18,000円(2年間)
 更新時も再加入必須
 鍵交換必須 16,500円(税込)
 書類作成費用 10,000円(税込)
 24hサポート 16,500円(税込)2年間
 加入必須 更新時も再加入必須

保証会社加入必須
 新日本信用保証 50%
 他多数取り扱いあり
 ※1年以内の解約は賃料1ヵ月分
 相当の違約金が発生いたします。

駐輪場 無料
 上記等共用部については建物管理会社に要確認
 ユニオン・シティサービス(株) 03-5308-2571



- ◆オートロック
- ◆インターホン
- ◆エレベーター
- ◆エアコン
- ◆照明器具
- ◆床ウッドタイル
- ◆収納
- ◆IHクッキングヒーター1口
- ◆ミニ洗濯機
- ◆ミニ冷蔵庫
- ◆BS
- ◆駐輪場無料
- ◆ペット不可
- ◆インターネット対応(別途契約)

※図面と状況が異なる場合は、現況を優先とします

みずべや
 水商売のお部屋
新宿本店 新宿区西新宿7-12-3小島ビル3階
 TEL 03-6279-2032



みずべや
 歌舞伎のお部屋
あずま通り店 新宿区歌舞伎町1-8-3良川ビル2階
 TEL 03-6205-5732



みずべや
 池袋のお部屋
池袋店 豊島区池袋2-4-2YKビル1階
 TEL 03-6907-2660

ハーモニーテラス本町Ⅲ

103号室

敷金0ヶ月・礼金1ヶ月

賃料**60,000円** 管理費 3,500円

東京都中野区本町6-6-4

丸ノ内線「新中野」駅 徒歩5分 中央線「中野」駅 徒歩20分

物件概要

- 構造 木造 2階建
- 築年月 2019年1月
- 間取り 1R
- 専有面積 10.23㎡
- 入居日 2022年1月中旬
- 契約期間 2年間
- 更新料 新賃料の1ヶ月
- 解約予告 2ヶ月前

備考

- 町費 月額300円
- 家財保険代 20,000円 (2年)
- インターネット開通サービス代 16,500円 (税込)
- 退去時クリーニング代 38,500円 (税込)
- 鍵交換代 22,000円 (税込)
- 保証会社必須 ※詳細要確認

シノケンコミュニケーションズ

保証人有・無 初回保証料30,000円・50,000円

ジャックス、ジェイリース

初回保証料50,000円

日本セーフティ

保証人有・無 初回保証料50%・60%

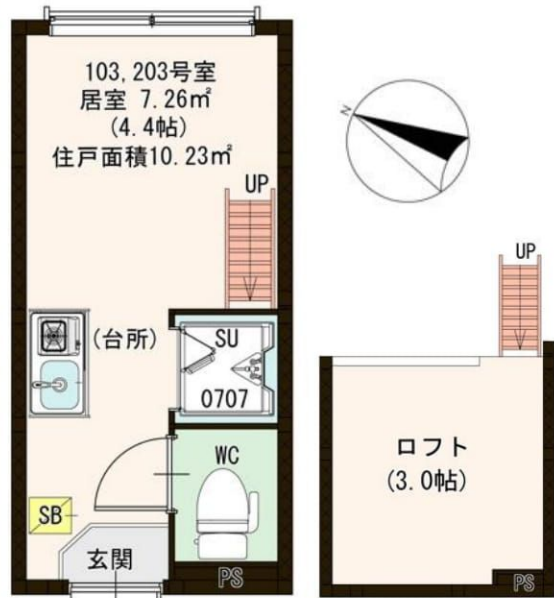
その他 ルームバンクインシュア、GTN

※短期解約違約金1年未満2ヶ月、

1年以上2年未満1ヶ月

※法人契約の場合条件変更する場合がございます

※外国籍可能



図面と現況に相違がある場合、現況を優先とします。

初期費用

前家賃	¥63,500	管理費込
町会費	¥300	
敷金	¥0	
礼金	¥60,000	
家財保険代	¥20,000	2年間
初回保証料	¥30,000	変動あり
ネット開通代	¥16,500	税込
鍵交換代	¥22,000	税込
クリーニング代	¥38,500	税込
仲介手数料	別途支払い	
合計	¥250,800	



主要駅へのアクセス

「新宿」駅・・・直通**6分**

「東京」駅・・・直通**25分**

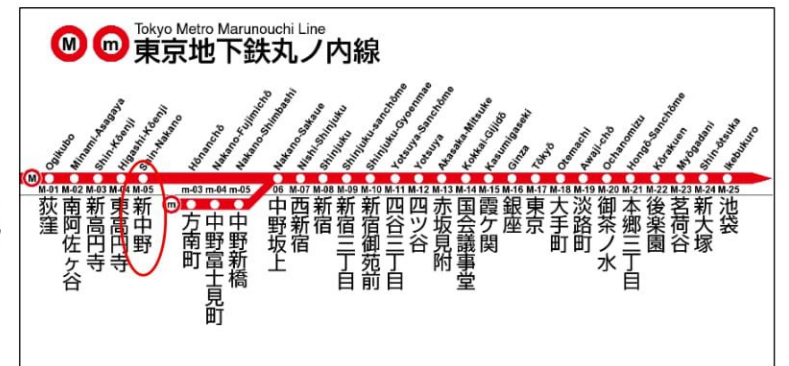
「渋谷」駅・・・最短**17分**

「池袋」駅・・・最短**17分**

設備



光インターネット
月額無料!!



みずべや
水商売のお部屋



新宿本店 新宿区西新宿7-12-3小島ビル3階
TEL 03-6279-2032

みずべや
歌舞伎のお部屋

あずま通り店 新宿区歌舞伎町1-8-3良川ビル2階
TEL 03-6205-5732



みずべや
池袋のお部屋

池袋店 豊島区池袋2-4-2YKビル1階
TEL 03-6907-2660

貸アパート

高田馬場駅

ソフィアフレッシュ(ソフィアフレッシュ) 103

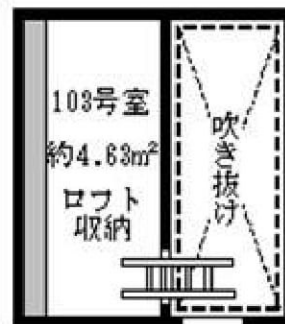
間取り
ワンルーム

専有面積
10.13㎡

築年月
2020年11月

チェックポイント！

フリーレント：1ヶ月(※フリーレント付物件は1年未満の解約の場合、早期違約金として賃料の1ヶ月分がかかります。)主要採光面：東向き,ルームシェア可,二人入居可,外壁サイディング,シャワー,シャワールーム,トイレ,システムキッチン,家具付き,家電付,給湯,都市ガス,ロフト,フローリング,冷房,暖房,床暖房,エアコン,CATV,オートロック,防犯カメラ,24時間セキュリティー



物件種目	貸アパート
最寄駅	高田馬場
間取タイプ	ワンルーム
賃貸条件	賃料 66,000円
	礼金なし 敷金なし 保証金なし

物件所在地	東京都新宿区高田馬場3丁目20-10		
交通	JR山手線 高田馬場 徒歩9分		
建物	建物名	ソフィアフレッシュ(ソフィアフレッシュ) 103	
	構造・規模	木造 2階建/1階部分	
	使用部分積	10.13㎡	
	間取内訳	ロフト 4.6㎡	
築年月	2020年11月	契約期間	2年
管理費等	なし 共益費3,000円/月 雑費なし		
駐車場			
現況	空家	入居日	即時
設備	シャワー,シャワールーム,トイレ,システムキッチン,家具付き,家電付,給湯,都市ガス,ロフト,フローリング,冷房,暖房,床暖房,エアコン,CATV,オートロック,防犯カメラ,24時間セキュリティー		
保険等	要 2年16,500円		
備考	礼金0・敷金0! 遠隔監視防犯カメラ設置(双方向音声)、モニター付インターフォン連動オートロックでセキュリティー充実。クリーニング代:22,000円 更新料:新賃料1ヶ月 賃貸保証:加入要 保証料:家賃(賃料+共益費)の50%・65% 利用駅1:東京メトロ東西線 高田馬場 徒歩9分 利用駅2:西武新宿線 高田馬場 徒歩9分		

みずいべや
水商売のお部屋

新宿本店 新宿区西新宿7-12-3小島ビル3階
TEL 03-6279-2032



みずいべや
歌舞伎のお部屋

あずま通り店 新宿区歌舞伎町1-8-3良川ビル2階
TEL 03-6205-5732



みずいべや
池袋のお部屋

池袋店 豊島区池袋2-4-2YKビル1階
TEL 03-6907-2660

貸マンション

早稲田駅

エスコート西早稲田 402

間取り
ワンルーム

専有面積
20.40㎡

築年月
2000年10月



定期借家

チェックポイント！

主要採光面：南向き,二人入居可,B・T別,浴室乾燥機,温水洗浄便座,ガスコンロ付,システムキッチン,室内洗濯機置場,都市ガス,フローリング,C S, B S 端子,オートロック,モニタ付オートロック,モニタ付インターホン,バルコニー,エレベーター,宅配BOX



物件種目	貸マンション
最寄駅	早稲田
間取タイプ	ワンルーム
賃貸条件	賃料 67,000円 礼金 1.5ヶ月 敷金 なし 保証金 なし

物件所在地	東京都新宿区西早稲田1丁目11-4		
交通	東京メトロ東西線 早稲田 徒歩8分		
建物	建物名	エスコート西早稲田 402	
	構造・規模	SRC 10階建/4階部分	
	使用部分積	20.40㎡	
	間取内訳	洋室6	
築年月	2000年10月	契約期間	2023年12月1日
管理費等	12,000円/月 共益費なし 雑費なし		
駐車場			
現況	居住中	入居日	2021年12月下旬予定
設備	B・T別,浴室乾燥機,温水洗浄便座,ガスコンロ付,システムキッチン,室内洗濯機置場,都市ガス,フローリング,C S, B S 端子,オートロック,モニタ付オートロック,モニタ付インターホン,バルコニー,エレベーター,宅配BOX		
保険等	要		
備考	・退去時にホームクリーニング代46,200円税込・退去時にエアコンクリーニング代13,200円税込・火災保険2年/18,000円・24時間生活サポート 月額990円税込・事務手数料7,700円税込・鍵交換代38,500円税込・室内抗菌費用16,500円税込・保証会社利用必須 新日本信用保証or株式会社クレディセゾン 初回保証料総賃料の40%・1年未満の解約は 短期解約違約金有償料、管理費総額2ヶ月分・定期借家契約 再契約可能 再契約料・・・ 新賃料の1.5ヶ月分 再契約事務手数料・・・2,200円税込 民泊・転貸不可 違反時は契約解除・違約金1ヶ月 法人契約で普通借家へ変更を希望する場合は敷金、礼金1ヶ月ずつ増額 更新料：なし 賃貸保証：加入要 その他 新日本信用保証or株式会社クレディセゾン 初回保証料総賃料の40% ※お客様等に物件をご紹介する場合は、必ず弊社(元付)作成画面をお取り寄せください。 利用駅1：都電荒川線 早稲田 徒歩5分 利用駅2：東京メトロ有楽町線 江戸川橋 徒歩10分		

みずべや
水商売のお部屋

新宿本店 新宿区西新宿7-12-3小島ビル3階
TEL 03-6279-2032



みずべや
歌舞伎のお部屋

あずま通り店 新宿区歌舞伎町1-8-3良川ビル2階
TEL 03-6205-5732



みずべや
池袋のお部屋

池袋店 豊島区池袋2-4-2YKビル1階
TEL 03-6907-2660

貸マンション

椎名町駅

サンテミリオン目白西 705

間取り
ワンルーム

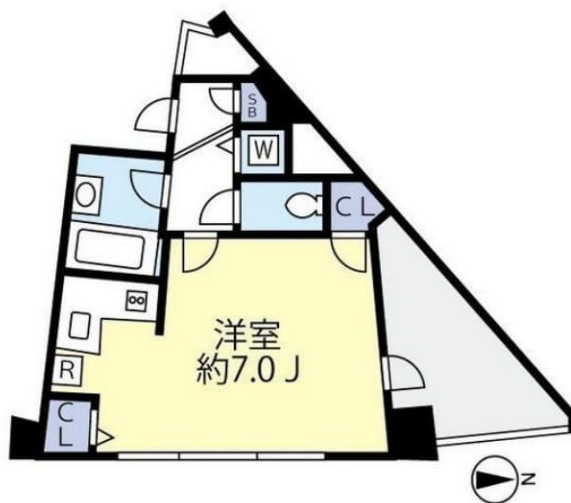
専有面積
23.47㎡

築年月
2002年02月



チェックポイント！

主要採光面：東向き、2面採光、外観タイル張り、角部屋、オール電化、B・T別、浴室乾燥機、温水洗浄便座、洗面台、2口コンロ、IHクッキングヒーター、システムキッチン、収納スペース、ダウンライト、室内洗濯機置場、都市ガス、フローリング、全居室フローリング、C.S、B.S端子、インターネット使用料無料、オートロック、防犯カメラ、バルコニー、エレベーター、宅配BOX



物件種目	貸マンション
最寄駅	椎名町
間取タイプ	ワンルーム
賃貸条件	賃料 69,000円
	礼金1ヶ月 敷金なし 保証金なし

物件所在地	東京都新宿区中落合2丁目27-13		
交通	西武池袋・豊島線 椎名町 徒歩8分		
建物	建物名	サンテミリオン目白西 705	
	構造・規模	RC 9階建/7階部分	
	使用部分積	23.47㎡	
	間取内訳	洋室7	
築年月	2002年02月	契約期間	2年
管理費等	15,000円/月 共益費なし 雑費なし		
駐車場			
現況	居住中	入居日	2022年1月上旬予定
設備	B・T別、浴室乾燥機、温水洗浄便座、洗面台、2口コンロ、IHクッキングヒーター、システムキッチン、収納スペース、ダウンライト、室内洗濯機置場、都市ガス、フローリング、全居室フローリング、C.S、B.S端子、インターネット使用料無料、オートロック、防犯カメラ、バルコニー、エレベーター、宅配BOX		
保険等	要 2年18,000円		
備考	※入居可能日はあくまで予定です※ 1年未満の解約の場合、違約金1ヶ月※ 2年未満の解約の場合、違約金0.5ヶ月 クリーニング費用(退去時)：38,500円(税込) ◆契約時諸費用◆GVサポート24(2年)：16,500円(税込) クリーニング費用(退去時)：38,500円(税込) 鍵交換料：33,000円(税込) 保険料：18,000円/2年 解約予告：45日前 GVサポート24(2年)：15,000円 クリーニング費用(退去時)：35,000円 更新料：新賃料1.5ヶ月 鍵交換料等：有 30,000円～ 利用駅1：J R山手線 目白 徒歩18分 利用駅2：都営大江戸線 落合南長崎 徒歩11分		

みずべや
水商売のお部屋

新宿本店 新宿区西新宿7-12-3小島ビル3階
TEL 03-6279-2032



みずべや
歌舞伎のお部屋

あずま通り店 新宿区歌舞伎町1-8-3良川ビル2階
TEL 03-6205-5732



みずべや
池袋のお部屋

池袋店 豊島区池袋2-4-2YKビル1階
TEL 03-6907-2660

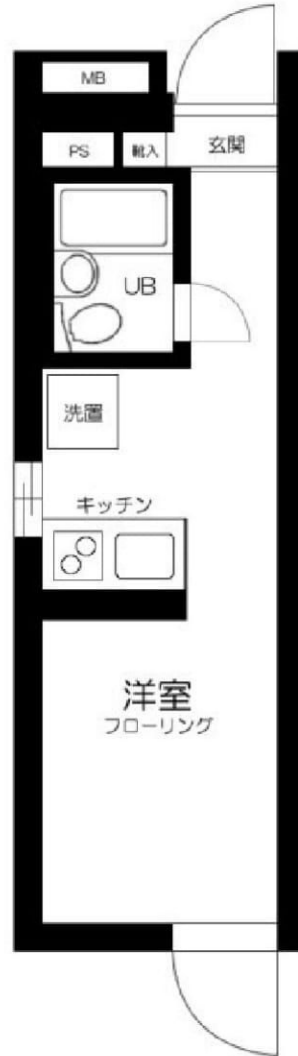
～賃貸マンション～

JASPER Nishiochiai

都営大江戸線
落合南長崎駅徒歩10分

201号室

無料インターネット導入予定
(11月末予定)



☆角部屋☆

- モニター付オートロック
- 宅配BOX
- エアコン1基
- 室内洗濯

禁煙ルーム



※1年未満の解約で違約金
(賃料1ヶ月分)発生します

※図面と現況が異なる場合は現況を優先いたします。

賃料 **69,000 円**

管理費 **5,000円**

敷金 **0** ヶ月 礼金 **0** ヶ月

現況 **即入居**

物件概要

所在地: 東京都新宿区西落合2丁目15-10
 構造: RC地上5階建
 総戸数: 13戸
 築年数: 2020年11月
 間取り: 1K
 広さ: 15.22㎡

必要書類等

身分証明書 (要申込時コピー)
 収入証明
 家賃口座引落 (手数料は契約者負担となります)
 設備緊急受付システム料 2年間 7,700円
 ルームクリーニング代 33,000円
 住宅総合保険 2年間 20,000円
 鍵交換代 24200円
 エアコンクリーニング代 1台 11,000円
 契約期間: 2年
 更新料: 新賃料の1ヶ月分

当社指定の保証会社をご利用頂くことが契約条件となります。

※入居審査時に保険証を必ずご提出して頂きます※
提出時は記号番号・保険者番号は隠して撮影、
スキャンを行ってください。

みずべや
水商売のお部屋

新宿本店 新宿区西新宿7-12-3小島ビル3階
TEL 03-6279-2032



みずべや
歌舞伎のお部屋

あずま通り店 新宿区歌舞伎町1-8-3良川ビル2階
TEL 03-6205-5732



みずべや
池袋のお部屋

池袋店 豊島区池袋2-4-2YKビル1階
TEL 03-6907-2660