



★インターネット無料★
最大通信速度 1Gbps♪



Art Avenue オススメポイント!!

八広地域プラザ 吾嬬の里 まで徒歩 1分 (60m)! 施設内でトレーニングルーム テニスコート 体育館 音楽スタジオが利用可♪ オートロック・TVモニターホン・ダブルロック等でセキュリティ面も安心★



● 敷金なし物件で図面記載以外の保証会社を利用される場合、敷金 1か月が追加になる場合がございます。 ● 広告期限 2021年11月末迄 ● 図面と現況が異なる場合は現況優先となります。写真は同物件 別部屋の場合がございます。 ● 消費税相当分は変動するものとします。

ルグラン 202			
ルグラン			
京成押上線 八広 駅 徒歩7分 JR総武線 平井 駅 徒歩5分 東墨田二丁目 バス 11分 東武亀戸線 曳舟 駅 徒歩20分			
〒131-0041 東京都 墨田区八広 4-31-4			
入居時期 2021年11月中旬			
賃料	70,000円	共益費	3,000円
敷金	--	礼金	--
● 契約形態 : 再契約型定期借家		● 契約期間 2年	
● 解約予告 : 1ヶ月前通知		● 敷金償却 :	
● 再契約料 : 新賃料の1ヶ月分		● 再契約事務手数料 :	
建物概要			
● 構造 木造 3階建て (所属階2階)		● 総戸数 9戸	
● 完成 2018年01月		● 間取 / 専有面積 1K / 19㎡	
設備			
メーキング有タイプ / バスト別 / エアコン台数1 / コンロガス 2口 設置済み / 洗濯機置室内 / 照明台数1 / ウォーターレターボックス数1 / バルコニー / システムキッチン / 浴室乾燥機 / 洗浄便座 / 厨房便座 / 洗面化粧台 / フロリング / TVモニター付ドアインターホン / オーディオ / インターネット / ガスプロパン / 宅配ボックス / インターネット接続可無料 レンタルインターネット1Gbps※ 差せば使えるタイプ / 駐輪場あり敷地内各世帯1台まで利用不可 / BS / CS			
諸費用			
Club A&A [月額] 1,320円 鍵交換代 22,000円 諸経費 1,100円			
その他条件			
● 保証会社加入必須 : スカイレント※ 月額費用の50% (最低保証賃料20,000円) 1年毎に12,000円 ● 再契約型定期借家契約 ● 諸経費 : 書類作成 郵送料金 ● Club A&A 家財保険 24時間サービス ● 入居者様限定の福利厚生サービスを特典にしたサービス ● 契約開始後1年未満解約の場合違約金1ヶ月(賃料+共益費)有 ● ペット(小型犬またはうさぎ 1匹まで※ 室内飼い※ 飼育時敷金2ヶ月) ● アクセントクロスは変更となる場合があります。			

みずいばや
水商売のお部屋

新宿本店 新宿区西新宿7-12-3小島ビル3階
TEL 03-6279-2032



みずいばや
歌舞伎のお部屋

あずま通り店 新宿区歌舞伎町1-8-3良川ビル2階
TEL 03-6205-5732



みずいばや
池袋のお部屋

池袋店 豊島区池袋2-4-2YKビル1階
TEL 03-6907-2660

FOR RENT**築浅デザイナーズ賃貸マンション 「オートロック完備」「鍵穴のないカード式電子錠完備」「光インターネット無料」**

【契約条件】			
物件名	b' CASA 墨田文花		
号室	101		
間取り	1K (25.2㎡)		
賃料	¥70,000		
敷金	1ヶ月 (退去時償却)	礼金	0ヶ月
共益費	¥5,000	町会費	¥200
清掃費	退去時の通常のクリーニング費用は償却敷金に含まれています。 (借主の故意過失等による破損汚損がある場合は別途お支払い頂きます。)		
契約期間	普通借家契約 2年間 (更新可)		
更新料	新賃料1ヶ月	更新事務手数料	¥10,000 (税別)
違約金	1年未満の解約は賃料+共益費の1ヶ月分の違約金あり。		
保証会社利用	個人契約：必須 賃料+共益費+町会費等の50%~		
	法人契約：要相談		
	更新料：¥10,000 口座引落手数料：¥400 (税別) /月		
保険等	当社指定保険要加入 ¥16,000 (2年)		
設定費	¥15,000 (税別)	自転車置場	有り
ガス	プロパンガス (保証金10,000円要 退去時返金)		
楽器演奏等	演奏不可	ペット飼育	飼育・預かり不可
解約予告	1ヶ月前予告		
必要書類	審査時	当社指定申込書・身分証の写し	
	契約時	身分証の写し・住民票 等	

【間取り図等】
<p>★インターネット利用料無料★ (Wi-Fiルーター プレゼント)</p> 

   
<p>11月の賃料は契約開始日に 関わらずフリーレント!! (管理費・町会費は必要です。) ※図面と現況が異なる場合は、現況優先とさせていただきます。</p>

【物件概要等】	
物件名	ビーカーサ・スミダブナカ
所在地	東京都墨田区文花3-24-19
構造	鉄骨造 5階建 1階部分
築年月	2014年7月
本体設備	オートロック・宅配ボックス・自転車置場
各戸設備	光インターネット無料・照明器具・エアコン・浴室乾燥機・追い焚き機能バス・ガス2口システムキッチン・独立洗面化粧台・シューズボックス・室内洗濯機置場・室内物干し・コート掛け・床フローリング等々
【交通アクセス】	
最寄駅①	東武亀戸線 小村井駅 徒歩2分
最寄駅②	東武スカイツリーライン 曳舟駅 徒歩15分
【現況】	
空室 内見可能	
【備考】	
インターネット掲載不可 (掲載確認はご遠慮ください。)	

みずいべや
水商売のお部屋
新宿本店 新宿区西新宿7-12-3小島ビル3階
TEL 03-6279-2032



みずいべや
歌舞伎のお部屋
あずま通り店 新宿区歌舞伎町1-8-3長川ビル2階
TEL 03-6205-5732



みずいべや
池袋のお部屋
池袋店 豊島区池袋2-4-2YKビル1階
TEL 03-6907-2660

貸マンション

東あずま駅

ジェノヴィア亀戸水神スカイガーデン(ジェノヴィアカメドスイジンスカイガーデン) 314

間取り
1K

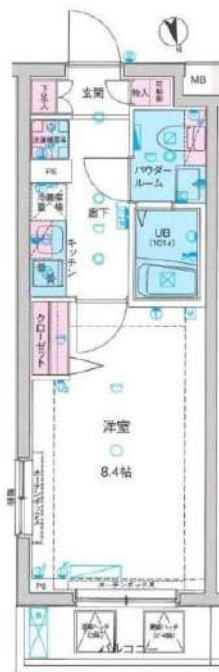
専有面積
25.75㎡

築年月
2017年03月



チェックポイント！

バイク置場有,駐輪場有,主要採光面：北向き,ベトナム相談,2面採光,外観タイル張り,常時ゴミ出し可能,角部屋,24時間換気システム,B・T別,浴室乾燥機,温水洗浄便座,洗面所独立,ガスコンロ付,2口コンロ,システムキッチン,収納スペース,クローゼット,シューズボックス,室内洗濯機置場,給湯,都市ガス,フローリング,エアコン,C S, B S端子,オートロック,モニター付インターホン,防犯カメラ,バルコニー,エレベーター,宅配BOX



物件種目	貸マンション
最寄駅	東あずま
間取タイプ	1K
賃料条件	賃料 73,500円
	礼金なし 敷金なし 保証金なし

物件所在地	東京都墨田区立花1丁目 30-14		
交通	東武亀戸線 東あずま 徒歩7分		
建物	建物名	ジェノヴィア亀戸水神スカイガーデン(ジェノヴィアカメドスイジンスカイガーデン) 314	
	構造・規模	RC 5階建/3階部分	
	使用部分積	25.75㎡	
	間取内訳	洋室8.4畳	
築年月	2017年03月	契約期間	1年
管理費等	10,000円/月 共益費なし 雑費なし		
駐車場			
現況	空家	入居日	即時
設備	B・T別,浴室乾燥機,温水洗浄便座,洗面所独立,ガスコンロ付,2口コンロ,システムキッチン,収納スペース,クローゼット,シューズボックス,室内洗濯機置場,給湯,都市ガス,フローリング,エアコン,C S, B S端子,オートロック,モニター付インターホン,防犯カメラ,バルコニー,エレベーター,宅...		
保険等	要 1年10,000円		
備考	★諸条件はレイズズの図面が優先となります ★諸条件はレイズズの図面が優先となります 契約事務手数料:3,300円 鍵交換代:27,500円 消臭除菌代:8,800円 あんしんサポートα(1年間):16,500円 更新料:新賃料0.75ヶ月 賃貸保証:加入要 新日本信用保証(賃料総額の50%) ※月額払いプランも選択可能 利用駅1:東武亀戸線 亀戸水神 徒歩8分 利用駅2:JR総武・中央総武線 亀戸 徒歩17分		

みずいべや
水商売のお部屋

新宿本店 新宿区西新宿7-12-3小島ビル3階
TEL 03-6279-2032



みずいべや
歌舞伎のお部屋

あずま通り店 新宿区歌舞伎町1-8-3良川ビル2階
TEL 03-6205-5732



みずいべや
池袋のお部屋

池袋店 豊島区池袋2-4-2YKビル1階
TEL 03-6907-2660

貸マンション

菊川駅

リクレイシア菊川

間取り
1K

専有面積
20.91㎡

築年月
2005年12月



チェックポイント！

主要採光面：北向き,分譲タイプ,B・T別,トイレ,ガスコンロ可,2口コンロ,システムキッチン,グリル,収納スペース,クローゼット,シューズボックス,室内洗濯機置場,洗濯機置場,エアコン,オートロック,モニター付オートロック,モニター付インターホン,バルコニー,エレベーター,宅配BOX



物件種目	貸マンション
最寄駅	菊川
間取タイプ	1K
賃料	76,500円
賃貸条件	礼金1ヶ月 敷金1ヶ月 保証金なし

物件所在地	東京都墨田区菊川1丁目12-5		
交通	都営新宿線 菊川 徒歩5分		
建物	建物名	リクレイシア菊川	
	構造・規模	RC 7階建/3階部分	
	使用部分積	20.91㎡	
	間取内訳		
築年月	2005年12月	契約期間	2年
管理費等	5,000円/月 共益費なし 雑費なし		
駐車場			
現況	空家	入居日	即時
設備	B・T別,トイレ,ガスコンロ可,2口コンロ,システムキッチン,グリル,収納スペース,クローゼット,シューズボックス,室内洗濯機置場,洗濯機置場,エアコン,オートロック,モニター付オートロック,モニター付インターホン,バルコニー,エレベーター,宅配BOX		
保険等	要 2年20,000円		
備考	保証金償却：解約時1ヶ月 設備緊急受付システム料：7,700円 更新料：新賃料1ヶ月 賃貸保証：加入要 当社指定の保証会社をご利用頂くことが契約条件となります。 鍵交換代等：有 24,200円～ 利用駅1：都営大江戸線 森下 徒歩6分 利用駅2：都営新宿線 森下 徒歩6分		

みずいばや
水商売のお部屋

新宿本店 新宿区西新宿7-12-3小島ビル3階
TEL 03-6279-2032



みずいばや
歌舞伎のお部屋

あずま通り店 新宿区歌舞伎町1-8-3良川ビル2階
TEL 03-6205-5732



みずいばや
池袋のお部屋

池袋店 豊島区池袋2-4-2YKビル1階
TEL 03-6907-2660

FOR RENT

スカイコート両国寺番館 1104号室

賃料

79,000円

管理費

8,000円

敷金

1ヶ月

礼金

0ヶ月



ペット	不可	事務所	不可	楽器	不可
入居諸条件	<p>当社指定の保証会社・集金代行会社をご利用の上、毎月27日までに翌月の賃料管理費等をお支払いいただきます。退去予告は1ヶ月前となります。退去月の賃料管理費等は月額満額を一旦お支払いいただき、退去日以降の日割精算とさせていただきます。募集条件が礼0の物件につきましては1年未満解約違約金（賃料等の1ヶ月分）がかかります。当社指定の入居手続きサポート会社有。</p> <p>入居者負担 ※費用は仕様・設備内容等によって増額となる場合がございます。 【契約時】保証会社初回保証料賃料等50%～、初回登録手数料5,500円（税込） 鍵交換代22,000円（税込） 【月額】家財保険料相当額：毎月500円、緊急サポート24：毎月1,650円（税込） 【更新時】更新料 新賃料の1ヶ月分、更新登録手数料5,500円（税込） 【退去時】クリーニング費用 25㎡以下 38,500円（税込） 25～30㎡ 44,000円（税込） 30㎡以上はお問い合わせください。</p>				
提携保証会社	カード払(セゾン):賃料等50%/年額1万円、RBI:賃料等50%/毎月1千円、ROOMID:賃料等50%/毎月1%、GTN:賃料等60%+2千円/毎月1千円、JRAG:賃料等50%/年額1.2万円				
所在地	東京都墨田区両国2-11-3				
交通	JR中央・総武線「両国」駅徒歩3分 都営大江戸線「両国」駅徒歩8分 都営新宿線「馬喰横山」駅徒歩9分				
構造・規模	鉄骨鉄筋コンクリート造 地上12階				
専有面積	23.4㎡	バルコニー面積	3.6㎡		
竣工年	2002年3月	総戸数	85戸		
リノベーション		間取り	1R		

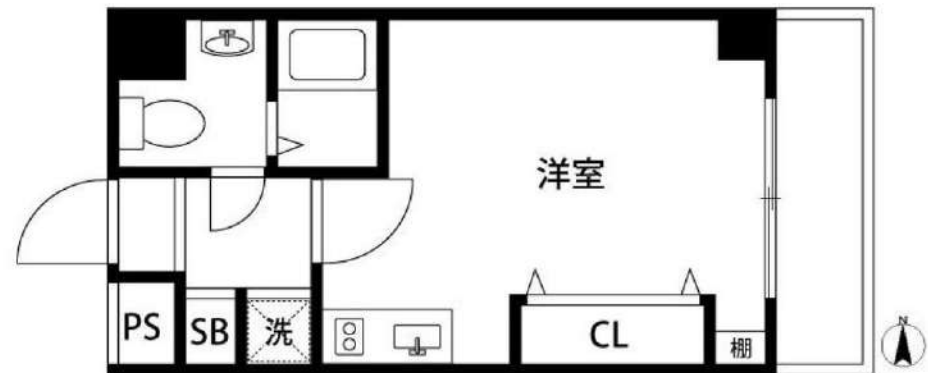
POINT

オートロックあり、便利な宅配ボックス付き！

複数駅・複数路線利用可能、通勤・通学に便利♪

2口ガスコンロ、独立洗面台、クローゼットあり！

11月20日退去予定、12月上旬入居可能予定



※図面が現況と異なる場合は現況優先とします

現況	退去予定	入居予定日	12月上旬
管理会社	スカイサービス株式会社		
設備	オートロック,宅配ロッカー,エレベーター,BS,C,S,CATV,2階以上,2口ガスコンロ,バス・トイレ別,専用バス,シャワー,独立洗面台,ガス給湯,室内洗濯機置場,エアコン,分譲タイプ		
インターネット	有		
駐輪場	有	バイク置場	無

みずいばや
水商売のお部屋

新宿本店 新宿区西新宿7-12-3小島ビル3階
TEL 03-6279-2032



みずいばや
歌舞伎のお部屋

あずま通り店 新宿区歌舞伎町1-8-3長川ビル2階
TEL 03-6205-5732



みずいばや
池袋のお部屋

池袋店 豊島区池袋2-4-2YKビル1階
TEL 03-6907-2660

貸マンション

両国駅

プレール・ドゥーク両国 1003

間取り
1K

専有面積
26.83㎡

築年月
2009年03月



チェックポイント！

主要採光面：南向き、分譲タイプ、角部屋、B・T別、B・T同室、浴室乾燥機、トイレ、温水洗浄便座、洗面台、ガスコンロ可、2WAYキッチン、システムキッチン、クローゼット、室内洗濯機置場、給湯、都市ガス、フローリング、エアコン、CS、BS端子、CATV、オートロック、モニタ付インターホン、防犯カメラ、バルコニー、エレベーター、宅配BOX



物件種目	貸マンション
最寄駅	両国
間取タイプ	1K
賃貸条件	賃料 84,000円 礼金1ヶ月 敷金1ヶ月 保証金なし

物件所在地	東京都墨田区石原1丁目		
交通	都営大江戸線 両国 徒歩7分		
建物	建物名	プレール・ドゥーク両国 1003	
	構造・規模	RC 11階建/10階部分	
	使用部分積	26.83㎡	
	間取内訳	洋8.5 K0 バス0 トイレ0 洗面所0 玄関・廊下0	
築年月	2009年03月	契約期間	2年
管理費等	なし 共益費8,000円/月 雑費なし		
駐車場	なし		
現況	居住中	入居日	2021年11月16日予定
設備	B・T別、B・T同室、浴室乾燥機、トイレ、温水洗浄便座、洗面台、ガスコンロ可、2WAYキッチン、システムキッチン、クローゼット、室内洗濯機置場、給湯、都市ガス、フローリング、エアコン、CS、BS端子、CATV、オートロック、モニタ付インターホン、防犯カメラ、バルコニー、エレベーター、宅...		
保険等	要 2年		
備考	両国駅徒歩7分！角部屋・南向き！洋室約8.5畳 カギ交換代：26,400円 木下の消毒サービス：26,400円 木下の賃貸友の会費：1,800円/月 更新料：新賃料1ヶ月 利用駅1：都営浅草線 蔵前 徒歩12分 利用駅2：JR総武・中央総武線 両国 徒歩13分		

みずべや
水商売のお部屋

新宿本店 新宿区西新宿7-12-3小島ビル3階
TEL 03-6279-2032



みずべや
歌舞伎のお部屋

あずま通り店 新宿区歌舞伎町1-8-3良川ビル2階
TEL 03-6205-5732



みずべや
池袋のお部屋

池袋店 豊島区池袋2-4-2YKビル1階
TEL 03-6907-2660

貸マンション

錦糸町駅

スプレスター錦糸町 402

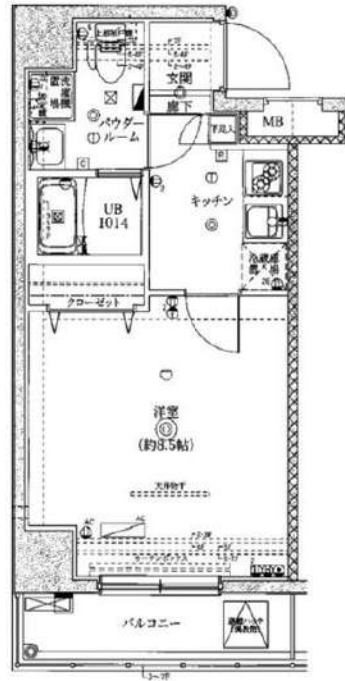
間取り
1K

専有面積
26.40㎡

築年月
2013年12月

チェックポイント！

バイク置場有、駐輪場有(無料)、主要採光面：北向き、ペット相談、二人入居可、高齢者相談、常時ゴミ出し可能、分譲タイプ、24時間換気システム、閑静な住宅街、B・T別、シャワー、浴室乾燥機、トイレ、温水洗浄便座、洗面所、洗面台、洗面所独立、ガスコンロ付、2口コンロ、システムキッチン、収納スペース、クローゼット、シューズボックス、室内洗濯機置場、洗濯機置場、給湯、都市ガス、フローリング、全居室フローリング、冷房、エアコン、C S、B S端子、CATV、オートロック、モニタ付オートロック、モニタ付インターホン、防犯カメラ、バルコニー、エレベーター、宅配BOX



物件種目	貸マンション
最寄駅	錦糸町
間取タイプ	1K
賃貸条件	賃料 85,000円 礼金1ヶ月 敷金なし 保証金なし

物件所在地	東京都墨田区緑4丁目		
交通	J R 総武本線 錦糸町 徒歩9分		
建物	建物名	スプレスター錦糸町 402	
	構造・規模	RC 7階建/4階部分	
	使用部分積	26.40㎡	
	間取内訳	洋室 8.5	
築年月	2013年12月	契約期間	2年
管理費等	15,000円/月 共益費なし 雑費なし		
駐車場	なし		
現況	居住中	入居日	2021年11月下旬予定
設備	B・T別、シャワー浴室乾燥機、トイレ、温水洗浄便座、洗面所、洗面台、洗面所独立、ガスコンロ付、2口コンロ、システムキッチン、収納スペース、クローゼット、シューズボックス、室内洗濯機置場、洗濯機置場、給湯、都市ガス、フローリング、全居室フローリング、冷房、エアコン、C S、B S端子、C A...		
保険等	不要		
備考	広告掲載：レインズ以外可/ペット飼育：敷金2ヶ月償却/ペルバック（内訳）：事務手数料11,000円（税込）・抗菌11,000円（税込）・ペルプラス初回登録料11,000円（税込）/ペルプラス月額：保険、設備・トラブル駆付支援サービス1980円（税込）ペルバック（事務手数料）ペルプラス初回登録料：33,000円 ペルプラス※保険設備・トラブル駆付支援サービス：1,980円 更新料：新賃料1.5ヶ月 賃貸保証：加入要 初回契約時：50%、[RAG:1万円/年（月330円）][カーサ:月1%][エポス:月1.3%] 鍵交換代等：有 31,900円～ 利用駅1：東京メトロ半蔵門線 錦糸町 徒歩9分 利用駅2：都営大江戸線 両国 徒歩14分		

みずいばや
水商売のお部屋

新宿本店 新宿区西新宿7-12-3小島ビル3階
TEL 03-6279-2032



みずいばや
歌舞伎のお部屋

あずま通り店 新宿区歌舞伎町1-8-3良川ビル2階
TEL 03-6205-5732



みずいばや
池袋のお部屋

池袋店 豊島区池袋2-4-2YKビル1階
TEL 03-6907-2660

貸マンション

とうきょうスカイツリー駅

アイル東京スカイツリー参番館 502

間取り
1K

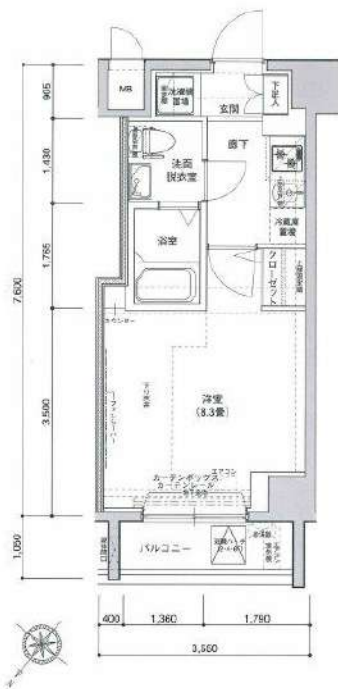
専有面積
25.80㎡

築年月
2013年02月



チェックポイント！

ルームシェア可,二人入居可,24時間換気システム,B・T別,浴室乾燥機,トイレ,温水洗浄便座,洗面所,洗面所独立,ガスコンロ可,2口コンロ,システムキッチン,収納スペース,クローゼット,シューズボックス,室内洗濯機置場,洗濯機置場,都市ガス,フローリング,エアコン,C,S,B S端子,インターネット対応,光ファイバー,ダブルロックドア,オートロック,ディンプルキー,バルコニー,エレベーター,宅配BOX



物件種目	貸マンション
最寄駅	とうきょうスカイツリー
間取タイプ	1K
賃料	賃料 85,000円
賃貸条件	礼金なし 敷金1ヶ月 保証金なし

物件所在地	東京都墨田区向島3丁目11-2		
交通	東武伊勢崎・大師線 とうきょうスカイツリー 徒歩6分		
建物	建物名	アイル東京スカイツリー参番館 502	
	構造・規模	RC 7階建/5階部分	
	使用部分積	25.80㎡	
	間取内訳		
築年月	2013年02月	契約期間	2年
管理費等	7,000円/月 共益費なし 雑費なし		
駐車場			
現況	空家	入居日	即時
設備	B・T別,浴室乾燥機,トイレ,温水洗浄便座,洗面所,洗面所独立,ガスコンロ可,2口コンロ,システムキッチン,収納スペース,クローゼット,シューズボックス,室内洗濯機置場,洗濯機置場,都市ガス,フローリング,エアコン,C,S,B S端子,インターネット対応,光ファイバー,ダブルロックドア,オ...		
保険等	要 2年20,000円		
備考	「アイル東京スカイツリー参番館」のここがイチオシ。初めての一人暮らしで料理も楽しみたいなら間取りは1K。洗面所が独立した、使い勝手の良い環境が魅力的な物件です。不在中でも管理人が定期巡回しているので万一の時に心強い。墨田区エリアや東武伊勢崎線東京スカイツリー付近でお部屋をお探しの方は、是非当社へお越し下さい。当社でなら、きっと希望にマッチしたお部屋が見つかります。新生活を失敗せず、スタートさせたいならこちらの「アイル東京スカイツリー参番館」はいかがでしょうか。二口コンロが付いている物件です。道りとデザインに拘って、自分をもって備えを提供できるマンションです。バルコニー付きの物件で、用途に合わせて使用できます。墨田区エリアと東武伊勢崎線東京スカイツリー付近での賃貸マンション。賃貸アパートをお探しの方はぜひこちらからお問い合わせください。24時間サポート費用:16,500円 更新料:旧賃料1ヶ月 賃料保証:加入要 ルームバンクインシェア【別荘】総賃貸の60%【更新】10000円/年 鍵交換代等:有 27500円~ 利用駅1: 新島川原 本所百変機 徒歩10分 利用駅2: 京成時上原 徒歩10分		

みずいべや
水商売のお部屋

新宿本店 新宿区西新宿7-12-3小島ビル3階
TEL 03-6279-2032



みずいべや
歌舞伎のお部屋

あずま通り店 新宿区歌舞伎町1-8-3良川ビル2階
TEL 03-6205-5732



みずいべや
池袋のお部屋

池袋店 豊島区池袋2-4-2YKビル1階
TEL 03-6907-2660

築浅デザイナーズ賃貸マンション
森下ヒルズ

森下駅 徒歩5分

1か月フリーレント相談可能!



- ◆防犯カメラ
- ◆BS対応
- ◆浴室乾燥機付
- ◆エレベーター
- ◆モニターインターホン
- ◆オートロック
- ◆宅配ボックス
- ◆独立洗面台
- ◆101.702のみ追焚き付
- ◆敷地内ゴミ置き場
- ◆敷地内駐輪場(一世帯一台)

201号室
88,000円
即入居可

501号室
90,000円
即入居可

601号室
91,000円
退去済み
9月下旬入居可予定

人気のIHコンロ♪



■図面と現況が相違する場合は現況優先とさせていただきます。 ■〈仲介〉ご成約の際には、当社規定の仲介手数料とそれにかかる消費税を別途申し受けます。

物件種目	貸マンション
最寄駅	都営新宿線 森下駅
間取りタイプ	1K
賃料	88,000~円
賃貸条件	敷金 1ヶ月 礼金 0ヶ月

※個人契約 違約金無し ※法人契約の場合敷金1ヵ月、礼金1ヵ月必須
東京都墨田区千歳3-2-16 (住居表示)

交通 都営新宿線 森下駅 徒歩 5分
★インターネット無料環境★

建物名	森下ヒルズ		
構造・規模	重量鉄骨造	8階建	
使用部分積	25.20 m ²	バルコニー	m ²
間取内訳			

築年月	平成 29 年 10 月	契約期間	2年
管理費等	8,000 円/月		
駐車場	無	鍵交換代	16500 (税込)
現況	居住中	入居日	相談
本体設備	オートロック 自転車置場 都市ガス BSアンテナ		
各戸設備	エアコン 給湯 システムキッチン 浴室乾燥機		
備考	* 連帯保証人必須・保証会社加入要 * ※部屋止めには源泉徴収票が必要です 保険料 ¥22,000/¥2年間、更新料⇒新賃料1ヶ月分		
向き	東	更新日	2021.8.30

みずべや
水商売のお部屋
新宿本店 新宿区西新宿7-12-3小島ビル3階
TEL 03-6279-2032



みずべや
歌舞伎のお部屋
あずま通り店 新宿区歌舞伎町1-8-3良川ビル2階
TEL 03-6205-5732



みずべや
池袋のお部屋
池袋店 豊島区池袋2-4-2YKビル1階
TEL 03-6907-2660

貸マンション

森下駅

プレールドーク森下III 204

間取り
1K

専有面積
23.23㎡

築年月
2019年12月

チェックポイント！

主要採光面：東向き、喫煙不可、分譲タイプ、外壁コンクリート、B・T別、シャワー、浴室乾燥機、トイレ、温水洗浄便座、洗面所、洗面台、洗面所独立、ガスコンロ可、2口コンロ、室内洗濯機置場、洗濯機置場、給湯、都市ガス、フローリング、都市ガス給湯、エアコン、CATV、オートロック、モニタ付オートロック、モニタ付インターホン、バルコニー、エレベーター、宅配BOX



物件種目	貸マンション
最寄駅	森下
間取タイプ	1K
賃料条件	賃料 93,000円 礼金1ヶ月 敷金1ヶ月 保証金なし

物件所在地	東京都墨田区菊川1丁目6-9		
交通	都営大江戸線 森下 徒歩4分		
建物	建物名	プレールドーク森下III 204	
	構造・規模	RC 10階建/2階部分	
	使用部分積	23.23㎡	
	間取内訳	K 1.8、洋8	
築年月	2019年12月	契約期間	2年
管理費等	6,000円/月 共益費なし 雑費なし		
駐車場	なし		
現況	空家	入居日	相談
設備	B・T別、シャワー、浴室乾燥機、トイレ、温水洗浄便座、洗面所、洗面台、洗面所独立、ガスコンロ可、2口コンロ、室内洗濯機置場、洗濯機置場、給湯、都市ガス、フローリング、都市ガス給湯、エアコン、CATV、オートロック、モニタ付オートロック、モニタ付インターホン、バルコニー、エレベーター、宅...		
保険等	要 2年20,000円		
備考	2021060194 6ヶ月未満で解約した場合、賃料の0.5ヶ月分を申受けます。ReloRent 24加入必須 24ヶ月：19,800円 駐車場登録料 1台（利用時のみ）：11,000円 借家人賠償保険 24ヶ月：20,000円 更新料：新賃料1ヶ月 賃貸保証：加入要リロ家賃サービス【初回保証委託料】賃料等50%【月額】¥1,000 利用駅1：都営新宿線 菊川 徒歩5分 利用駅2：東京メトロ半蔵門線 清澄白河 徒歩11分		

みずいべや
水商売のお部屋

新宿本店 新宿区西新宿7-12-3小島ビル3階
TEL 03-6279-2032



みずいべや
歌舞伎のお部屋

あずま通り店 新宿区歌舞伎町1-8-3良川ビル2階
TEL 03-6205-5732



みずいべや
池袋のお部屋

池袋店 豊島区池袋2-4-2YKビル1階
TEL 03-6907-2660

貸マンション

錦糸町駅

クレヴィスタ錦糸町(クレヴィスタキンシチョウ) 202

間取り
1K

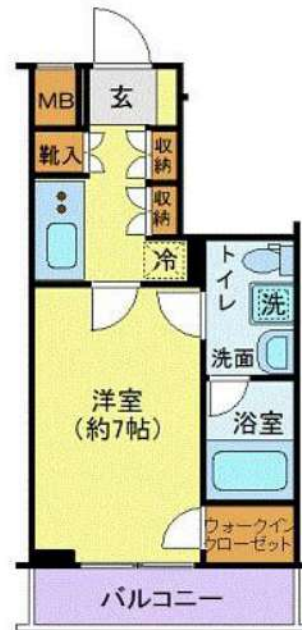
専有面積
25.85㎡

築年月
2016年06月

定期借家

チェックポイント！

駐輪場有、主要採光面：西向きデザイナーズ外観タイル張り、常時ゴミ出し可能分譲タイプ24時間換気システム、B・T別シャワー浴室暖房浴室乾燥機、トイレ、温水洗浄便座、洗面台シャワー付洗面化粧台洗面所独立、ガスコンロ付、2口コンロ、システムキッチン収納スペース、全居室収納クローゼット、シューズボックス、ベッド、冷蔵庫、照明器具、家具付き、家電付、室内洗濯機置場、洗濯機置場、給湯都市ガス、フローリング、全居室フローリング、冷房、暖房、エアコン、全居室エアコン、CS、BS端子インターネット対応、光ファイバーインターネット使用料無料、ダブルロックドア、オートロック、モニター付オートロック、モニター付インターホン、ディンプルキー...



物件種目	貸マンション
最寄駅	錦糸町
間取タイプ	1K
賃料条件	賃料 99,000円
	礼金1ヶ月 敷金なし 保証金なし

物件所在地	東京都墨田区太平1丁目 13-3		
交通	J R 総武・中央緩行線 錦糸町 徒歩7分		
建物	建物名	クレヴィスタ錦糸町(クレヴィスタキンシチョウ) 202	
	構造・規模	R C 9階建/2階部分	
	使用部分積	25.85㎡	
	間取内訳		
築年月	2016年06月	契約期間	2年
管理費等	10,500円/月 共益費なし 雑費なし		
駐車場			
現況	入居日	相談	
設備	B・T別シャワー浴室暖房浴室乾燥機、トイレ、温水洗浄便座、洗面台、シャワー付洗面化粧台洗面所独立、ガスコンロ付、2口コンロ、システムキッチン、収納スペース、全居室収納クローゼット、シューズボックス、ベッド、冷蔵庫、照明器具、家具付き、家電付、室内洗濯機置場、洗濯機置場、給湯...		
保険等	要 2年20,000円		
備考	SETUP賃貸 livemax1500 SETUP賃貸で検索 仲介業者様専用サイトはこちら IDとパス共に livemax1500 鍵交換代：22,000円 クリーニング代：33,000円 事務手数料：11,000円 更新料：新賃料1ヶ月 賃貸保証：加入要 MSS：初回保証料総賃料の100%：以降1年毎更新料1万円 クレジット決済：初期費用可 利用駅1：都営浅草線 本所吾妻橋 徒歩17分 利用駅2：東京メトロ半蔵門線 押上 徒歩17分		

みずべや
水商売のお部屋

新宿本店 新宿区西新宿7-12-3小島ビル3階
TEL 03-6279-2032



みずべや
歌舞伎のお部屋

あずま通り店 新宿区歌舞伎町1-8-3良川ビル2階
TEL 03-6205-5732



みずべや
池袋のお部屋

池袋店 豊島区池袋2-4-2YKビル1階
TEL 03-6907-2660

カスタリア本所吾妻橋 1302

1LDK

都営浅草線「本所吾妻橋」駅から「浅草」駅・「押上」駅まで1駅。浅草雷門・東京スカイツリーまで好アクセス。エアコン、リビング床暖房完備。宅配ボックス設置。駐輪場(無料)も利用可能。オートロック、防犯カメラ設置で防犯面も安心。

建物外観



Room Plan



専有面積: 41㎡

室内・設備・周辺写真

身障者用駐車場



駐輪場



エントランスオートロック



エレベーター



【賃貸条件】

賃料	132,000円		
共益費	8,000円		
駐車場	1台目	33,000円	
	機械式駐車場4番空いています。敷金1ヵ月。寸法ご確認要。		
敷金	2ヶ月	礼金	1ヶ月

【物件概要】

※貸主区分: 一般オーナー

所在地	東京都墨田区本所三丁目7-11		
間取り	1LDK	専有面積	41㎡
間取り詳細	LDK10.5帖・洋室5.2帖		
物件種別	マンション	建物構造	鉄骨鉄筋コンクリート造
階数	13/14階建	築年月	2003年9月
入居可能日	2021年11月28日	商品名	その他
交通	東京都浅草線 本所吾妻橋駅 徒歩9分		
	総武・中央緩行線 錦糸町駅 徒歩14分		

【設備情報】

エアコン	温水洗浄暖房便座	TVインターホン
浴室換気乾燥機	床暖房	オートロック
鍵種類: デインブル錠	防犯カメラ	室内物干し
BSアンテナ	エレベーター	宅配ボックス
駐輪場	クローゼット	24時間電話受付
フローリング	シューズボックス	システムキッチン
バス・トイレ別	インターネット接続	デジタル放送
ガス種別: 都市ガス		排水: 公共下水

【備考】

※駐車場も別途仲介手数料がかかります。

更新料1ヶ月

仲介手数料	1.10ヶ月	保険	有り 家財保険加入の必要があります。
鍵交換費用: 22,000円 原則1年未満で解約された場合は違約金が発生します。			

注意事項

みずべや
水商売のお部屋

新宿本店 新宿区西新宿7-12-3小島ビル3階
TEL 03-6279-2032



みずべや
歌舞伎のお部屋

あずま通り店 新宿区歌舞伎町1-8-3長川ビル2階
TEL 03-6205-5732



みずべや
池袋のお部屋

池袋店 豊島区池袋2-4-2YKビル1階
TEL 03-6907-2660

貸マンション

京成曳舟駅

ダイヤパレス向島百花園

間取り
2LDK

専有面積
56.25㎡

築年月
1999年03月

定期借家

チェックポイント！

主要採光面：南向き、喫煙不可、分譲タイプ、外壁コンクリート、B・T別、オートバス、シャワー、追焚機能、浴室乾燥機、トイレ、温水洗浄便座、洗面所、洗面台、シャワー付洗面化粧台、洗面所独立、ガスコンロ可、3口以上コンロ、カウンターキッチン、システムキッチン、室内洗濯機置場、洗濯機置場、給湯、都市ガス、フローリング、都市ガス給湯、エアコン、インターネット対応、光ファイバー、オートロック、モニタ付オートロック、モニタ付インターホン、バルコニー、エレベーター



物件種目	貸マンション
最寄駅	京成曳舟
間取タイプ	2LDK
賃貸条件	賃料 135,000円 礼金1ヶ月 敷金2ヶ月 保証金なし

物件所在地	東京都墨田区東向島4丁目26-6		
交通	京成押上線 京成曳舟 徒歩6分		
建物	建物名	ダイヤパレス向島百花園	
	構造・規模	SRC 14階建/6階部分	
	使用部分積	56.25㎡	
	間取内訳	LDK12、洋8、和6	
築年月	1999年03月	契約期間	3年
管理費等	5,000円/月 共益費なし 雑費なし		
駐車場	なし		
現況	居住中	入居日	2021年11月下旬予定
設備	B・T別、オートバス、シャワー、追焚機能、浴室乾燥機、トイレ、温水洗浄便座、洗面所、洗面台、シャワー付洗面化粧台、洗面所独立、ガスコンロ可、3口以上コンロ、カウンターキッチン、システムキッチン、室内洗濯機置場、洗濯機置場、給湯、都市ガス、フローリング、都市ガス給湯、エアコン、インターネット...		
保険等	要 2年20,000円		
備考	2021020114 6ヶ月未満で解約した場合、賃料の0.5ヶ月分を申受けます。ReloRent24加入必須 24ヶ月：19,800円 駐車場登録料 1台(利用時のみ)：11,000円 借家人賠償保険 24ヶ月：20,000円 賃貸保証：加入要りロ家賃サービス [初回保証委託料] 賃料等50% [月額] ¥1,000 利用駅1：東武伊勢崎・大師線 東向島 徒歩4分 利用駅2：東武伊勢崎・大師線 曳舟 徒歩8分		

みずべや
水商売のお部屋

新宿本店 新宿区西新宿7-12-3小島ビル3階
TEL 03-6279-2032



みずべや
歌舞伎のお部屋

あずま通り店 新宿区歌舞伎町1-8-3良川ビル2階
TEL 03-6205-5732



みずべや
池袋のお部屋

池袋店 豊島区池袋2-4-2YKビル1階
TEL 03-6907-2660