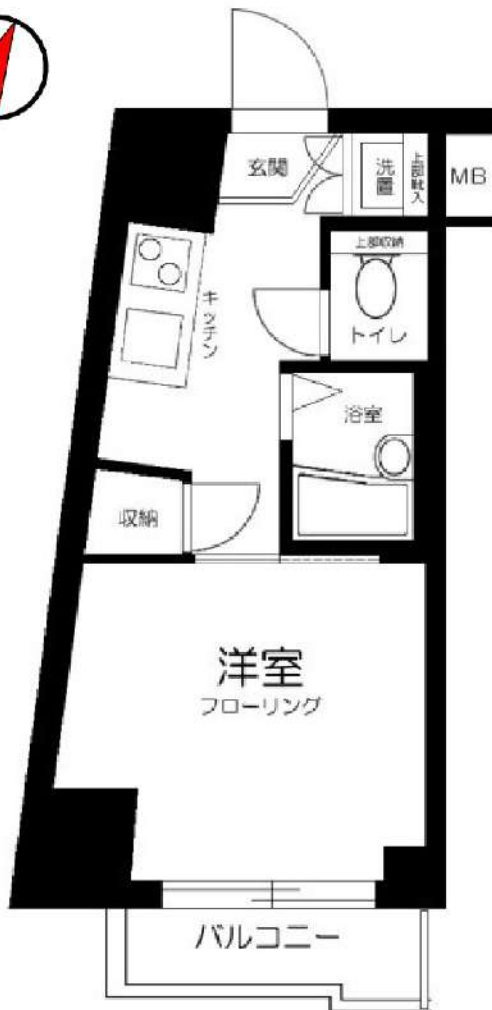


～分譲賃貸マンション～

ループル白金高輪

404号室

☆角部屋☆



駐輪場

※要空き確認

※全館等分譲に駐輪場確保会社へお問い合わせください



- バス・トイレ別
- オートロック
- 宅配BOX
- エレベーター
- エアコン基
(設備:洋室)
- 室内洗濯
- 収納
- 2口ガスコンロ



南北線

白金高輪駅徒歩4分

都営三田線白金高輪駅 徒歩4分

都営浅草線泉岳寺駅 徒歩10分

賃料 75,000 円

管理費 10,000円

敷金 0 ヶ月 礼金 0 ヶ月

現況 即入居

物件概要

所在地: 東京都港区三田5丁目13-11
 構造: SRC・RC地上14階建
 総戸数: 98戸
 築年数: 2000年11月
 間取り: 1K
 広さ: 18.52㎡

必要書類等

身分証明書 (要申込時コピー)
 収入証明
 家賃口座引落 (手数料は契約者負担となります)
 設備緊急受付システム料 2年間 7,700円
 ルームクリーニング代 38,500円
 住宅総合保険 2年間 20,000円
 鍵交換代 24200円
 契約期間: 2年
 更新料: 新賃料の1ヶ月分

当社指定の保証会社をご利用頂くことが契約条件となります。

※入居審査時に保険証を必ずご提出して頂きます※
提出時は記号番号・保険者番号は隠して撮影、
スキャンを行ってください。

※図面と現況が異なる場合は現況を優先いたします。

みずべや

水商売のお部屋

新宿本店 新宿区西新宿7-12-3小島ビル3階
TEL 03-6279-2032



みずべや

歌舞伎のお部屋

あずま通り店 新宿区歌舞伎町1-8-3泉川ビル2階
TEL 03-6205-5732



みずべや

池袋のお部屋

池袋店 豊島区池袋2-4-2TKビル1階
TEL 03-6907-2660

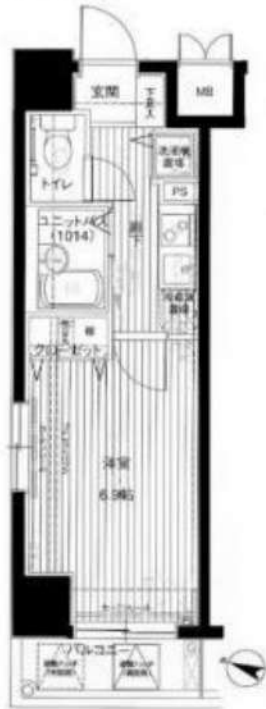
メインステージ西麻布Ⅱ 502号室

交通

都営大江戸線「六本木」駅 徒歩 8分

東京メトロ千代田線「乃木坂」駅 徒歩 9分
東京メトロ日比谷線「広尾」駅 徒歩 11分

間取り **1K** (22.40㎡) 賃料 **95,000円** (管理費9,000円)



【備考】

- 申込時必要書類
個人名義申込：当社書式申込書、契約者及び入居者身分証明書コピー（契約者と同じ場合は不要）
法人名義申込：当社書式申込書、法人会社概要、入居者身分証コピー
保証会社指定の申込書も必要となります。
- ※内容次第で他の書類を提出して頂く場合も御座います。
- 高齢者入居について
スマートルームみまもりライト（月額3,000円）の加入が必須となります。諸条件ございますのでお問い合わせください。
- オプションサービス
彩色選美：お部屋1面の壁紙を指定できます（諸条件が御座います。お申込時にお知らせ下さい）詳細はHPをご覧ください。
- その他
契約時に賃貸借契約期間と同じ期間の火災保険（借家人賠償責任付）に加入して頂きます。
当社推奨の保険をご紹介致します。
- 当マンションは民泊利用は一切禁止となっております。
- 敷金なしの場合は、ハウスクリーニング代を退去時払いに変更することが出来ます。

【募集条件】

所在地	東京都港区西麻布1丁目 12-8	
築年月	2002年6月	
構造	鉄骨鉄筋コンクリート造	
総戸数	45戸	
敷金・礼金	0ヶ月・0ヶ月	
償却	-	
契約期間	普通借家契約 2年間	
現況	退去予定	
入居時期	2021年12月上旬予定	
更新料	1.5ヶ月 更新事務手数料 5,500円（税込）	
解約予告	50日間	
火災保険	要加入 2年間20,000円	
契約時費用	鍵交換費	22,000円
	契約書類作成料	5,500円
	ハウスクリーニング代	49,500円
	エアコン洗浄費	16,500円
※ハウスクリーニング代・エアコン洗浄費は退去時支払いも選択出来ます！		
設備概要	エレベーター、宅配BOX、分譲タイプ、敷地内ゴミ置き場、管理室、メールボックス、防犯カメラ、システムキッチン、2口コンロ、グリル、バス・トイレ別、浴室乾燥、エアコン、モニタ付オートロック、室内洗濯機置場、クローゼット、シューズボックス、角住戸、2面採光	
ガス種類	都市ガス	
備考	二人入居：不可 保証会社：必須 短期違約金：6ヶ月以内解約の場合総賃料の1ヶ月分	楽器使用：不可 ペット飼育：不可

※図面と現況に相違がある場合は現況を優先とします。
※写真については別部屋の写真を使用している可能性もございます。

【周辺施設】

- ファミリーマート 徒歩 2分
- まいばすけっと 徒歩 7分
- トモス六本木ビルス店 徒歩 7分
- 六本木ビルス森タワー 徒歩 9分
- 東京ミッドタウン 徒歩 14分
- 麻布警察署 徒歩 2分
- 西麻布郵便局 徒歩 2分



みずびや
水商売のお部屋

新宿本店 新宿区新宿7-12-3小島ビル3階
TEL 03-6279-2032

みずびや
歌舞伎のお部屋

あずま通り店 新宿区歌舞伎町1-8-3良川ビル2階
TEL 03-6205-5732

みずびや
池袋のお部屋

池袋店 豊島区池袋2-4-2TKビル1階
TEL 03-6907-2660

貸マンション

乃木坂駅

ガリシアヒルズ西麻布WEST 1201

間取り
1K

専有面積
24.09㎡

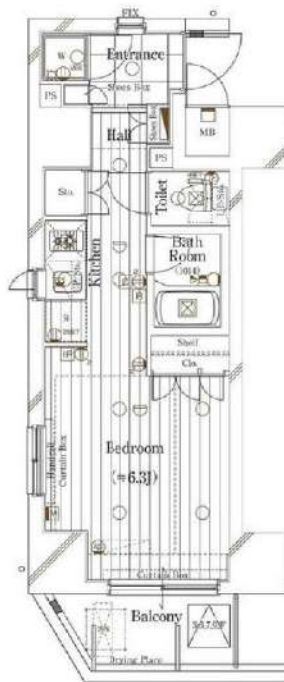
築年月
2006年12月



インターネット利用無料！
六本木、広尾、渋谷が徒歩圏

チェックポイント！

主要採光面：南向き住宅可ルームシェア不可二人入居可、2面採光、デザイナーズ外観タイル張り、常時ゴミ出し可能分譲タイプ、角部屋24時間換気システム、B・T別シャワー、シャワールーム、浴室暖房、浴室乾燥機、トイレ温水洗浄便座洗面所洗面台、ガスコンロ付、ガスコンロ可、2口コンロ、システムキッチン収納スペース、全居室収納、クローゼット、シューズボックス室内洗濯機置場、洗濯機置場、給湯都市ガス、フローリング、冷房、暖房、エアコン、全居室エアコン、CS、BS、MMコンセント、インターネット対応、インターネット使用料無料、ダブルロックドア、オートロック、モニター付オートロック、モニター付インターホン、ディンプルキー、防犯カメラ...



物件種目	貸マンション
最寄駅	乃木坂
間取タイプ	1K
賃料	賃料 110,000円
貸賃条件	礼金なし 敷金なし 保証金なし

物件所在地	東京都港区西麻布2丁目25-22		
交通	東京メトロ千代田線 乃木坂 徒歩10分		
建物	建物名	ガリシアヒルズ西麻布WEST 1201	
	構造・規模	RC 14階建 地下1階/12階部分	
	使用部分積	24.09㎡	
	間取内訳	洋 6.3	
築年月	2006年12月	契約期間	2年
管理費等	なし 共益費10,000円/月		
駐車場			
現況	居住中	2021年11月02日退去予定	入居日 相談
設備	B・T別シャワー、シャワールーム、浴室暖房、浴室乾燥機、トイレ温水洗浄便座洗面所洗面台、ガスコンロ付、ガスコンロ可、2口コンロ、システムキッチン収納スペース、全居室収納、クローゼット、シューズボックス、室内洗濯機置場、洗濯機置場、給湯、都市ガス、フローリング、冷房、暖房、エアコン...		
保険等	要		
備考	火災保険及び緊急24時間駆け付けサービス等が付帯した入居者様への安心サービス「BR1サポート24」への加入が必須となります。(月額1,500円) 申込は「申込受付くん」よりお手続きください。 更新事務手数料：新賃料0.5ヶ月 更新料：新賃料1ヶ月 賃貸保証：加入要 (個人) 株式会社ジャックス [VICCS-ONE] 初回：合計家賃40% 事務手数料：合計家賃1%/月 (法人) 株式会社エポスカード [ROOM iD] 初回：合計家賃40% ※外国籍の方はG-TN利用可 鍵交換代等：有 27,500円～ 利用駅1：東京メトロ日比谷線 六本木 徒歩10分 利用駅2：東京メトロ日比谷線 広尾 徒歩11分		

みずいべや
水商売のお部屋

新宿本店 新宿区西新宿7-12-3小島ビル3階
TEL 03-6279-2032



みずいべや
歌舞伎のお部屋

あずま通り店 新宿区歌舞伎町1-8-3良川ビル2階
TEL 03-6205-5732



みずいべや
池袋のお部屋

池袋店 豊島区池袋2-4-2TKビル1階
TEL 03-6907-2660

RENECAT導入済物件★消臭抗菌効果が半永久持続
駅や生活利便施設に近い快適生活を実現できる好立地

Access

JR山手線
「渋谷」駅徒歩 5分

京王井の頭線
「神泉」駅徒歩 3分



1002 号室 専有面積 20.14㎡

間取 1K

賃料 110,000 円/月

共益費 12,000 円/月

物件概要

所在地／ 東京都渋谷区道玄坂2丁目19-6
構造・規模／ 鉄筋コンクリート造 13階建 地下1階
総戸数／ 115 戸
築年月／ 2007年08月31日
入居日／ 2021年11月08日

契約条件

敷金0ヶ月・礼金0ヶ月

CH保証システム利用料:家賃総額55%(最低金額5.5万円)
24時間安心サポート料11,000円鍵交換代19,800円
室内抗菌処理代16,500円事務手数料16,500円
当社指定賃貸入居者総合保険加入の事(別途費用)
※賃料口座引落し(口座振替手数料:月額550円)
普通賃貸借1年契約(更新型)※
※更新時5%賃料改定が行われますが2回目以降は更新料はかかりませんので安心して長くお住まいになれます。

24時間安心サポート

設備のトラブルに24時間365日の受付体制

医療健康サービス 24

看護師が24時間365日ご相談に応じます。

※図面と現況が異なる場合、現況優先とさせていただきます。

- タイル貼りの美しい外観
- TVモニター付オートロックシステム
- 共用部防犯カメラ
- 監視カメラ付エレベーター
- 防犯性の高い玄関ダブルロック
- 洋室エアコン標準装備
- 床フローリング仕様
- オリジナルシステムキッチン
- 2口ガスコンロ(グリル付)
- バスルームとトイレを独立

- 雨天・冬も必須!浴室換気乾燥暖房機
- 洗濯機置場室内
- 室内洗濯物干し
- 使い勝手の良いクローゼット
- ネット使い放題※最大速度1Gbps
- 24時間受取可能宅配BOX
- 駐輪場:初回登録料3,300円
- バイク置場:5,500円/月空要確認
- ペット可:別途敷金1ヶ月(小型1匹まで)
- 2人入居可能・外国籍可



みずいべや
水商売のお部屋
新宿本店 新宿区西新宿7-12-3小島ビル3階
TEL 03-6279-2032



みずいべや
歌舞伎のお部屋
あずま通り店 新宿区歌舞伎町1-8-3良川ビル2階
TEL 03-6205-5732



みずいべや
池袋のお部屋
池袋店 豊島区池袋2-4-2TKビル1階
TEL 03-6907-2660

先行契約! 内見は『内見予約くん』! 申込は『申込受付くん』!

プレール・ドゥーク浜松町 - 405号室

駅徒歩3分!角部屋!2面バルコニー!宅配BOX!WIC!写真別部屋です。

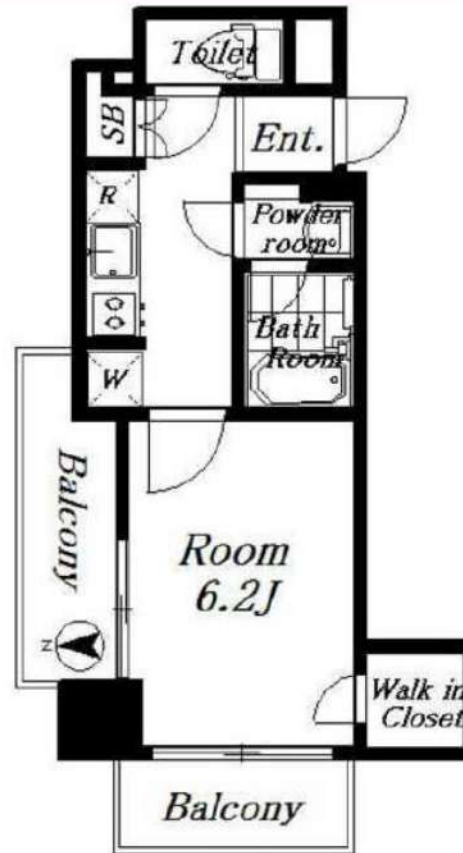
1K 114,000円

共益費10,000円
礼金1ヶ月 敷金1ヶ月

山手線 浜松町 徒歩 3分

都営浅草線 大門 徒歩 6分
都営三田線 芝公園 徒歩 7分

所在	東京都港区浜松町2丁目12-10		
間取詳細	洋(6.2畳)		
構造・階建	RC4階/13階建		
専有面積	25.8㎡	建物種別	マンション
築年月	2015年3月	開口向き	西
入居時期	2021年12月下旬	更新料	1.32ヶ月
損保	要2万円2年		
契約期間	普通賃借(2年)		
保証会社	加入要(ニッポンインシュア/利用費用50%)		
駐車場	-		
入居諸条件	ペット可(小型犬可/猫可/契約時償却敷金1ヶ月分増) 楽器不可		
その他費用	24時間サポート(必須)16,500円、書類作成費(必須)11,000円、1箇所鍵交換(任意)22,000円、虫駆除サービス(任意)16,500円、除菌サービス(任意)16,500円		
周辺施設	まいばすけっと浜松町駅南店まで116m マルエツブチ浜松町二丁目店まで154m セブンイレブン浜松町2丁目店まで76m ファミリーマート浜松町駅南店まで177m		
設備	ガス:都市、バス1箇所、トイレ1箇所、エアコン、室内洗濯機置場、ガスコンロ2口設置済、バスタイレ別、浴室乾燥機、脱衣所、洗面所独立、洗面化粧台、洗浄便座、システムキッチン、グリル、角部屋、2面採光、バルコニー、2面バルコニー、フローリング、シューズボックス、ウォークインクローゼット、モニタ付オートロック、エレベータ、宅配ボックス、駐輪場、バイク置場、分譲タイプ、外壁タイル、敷地内ごみ置き場、浴室暖房		
備考	<ul style="list-style-type: none"> ◆ニッポンインシュア ※初回保証料:資料+共益費の50% 振替手数料:550円/税込 更新料:10,000円/年 ※先行契約 ※水風外国籍相談可 ※短期解約違約金(6ヶ月以内:資料等の2ヶ月分、1年以内:資料等の1ヶ月分) ※成約時、仲介手数料として資料の1.1ヶ月分(税込)を頂きます。、5駅利用可、5泊線利用可 		



みずいべや
水商売のお部屋

新宿本店 新宿区西新宿7-12-3小島ビル3階
TEL 03-6279-2032



みずいべや
歌舞伎のお部屋

あずま通り店 新宿区歌舞伎町1-8-3川川ビル2階
TEL 03-6205-5732



みずいべや
池袋のお部屋

池袋店 豊島区池袋2-4-2TKビル1階
TEL 03-6907-2660

ルール東麻布 801

間取り	賃料	管理費等
1K	122,000円	9,000円

2面採光,オートロック,ダブルロック,ディンプルキー,モニタ付オートロック,角住戸,最上階,外壁タイル張り,分譲タイプ

外観



その他





敷金/保証金	0円	礼金/権利金	122,000円
敷引/償却金		更新料	1ヶ月(新賃料)
その他費用	[一時金]TFDclub: 17,000円, 鍵交換費用: 16,500円		
物件種別	マンション		
物件所在地	東京都港区東麻布1丁目22番1号		
交通	都営大江戸線 赤羽橋駅 徒歩1分 都営大江戸線 麻布十番駅 徒歩11分 東京メトロ南北線 麻布十番駅 徒歩11分		
間取り詳細	8階: 洋室 7.50畳, K 2.50畳		
構造	鉄筋コンクリート 8階 / 9階建		
面積	25.73㎡	向き	南西
築年月	2015年10月中旬	契約期間	普通借家契約 2年
駐車場		入居時期	2022年1月上旬
設備	24時間換気システム,2口コンロ,BS,CS,TVインターホン,ガスコンロ設置済,ガス給湯,クローゼット,システムキッチン,シャワー,シューズボックス,トイレ有,バス・トイレ別,バス有,フローリング,ユニットバス,温水洗浄便座,室内洗濯機置場,収納有,照明付き,洗面所独立,浴室乾燥,24時間ゴミ出し可,エレベーター,宅配BOX,敷地内ゴミ置き場		
入居諸条件			
損害保険	要 18,000円(2年)		
保証会社	必須 賃料+管理費の30%~40%		
備考			

みずいべや
水商売のお部屋

新宿本店 新宿区西新宿7-12-3小島ビル3階
TEL 03-6279-2032



みずいべや
歌舞伎のお部屋

あずま通り店 新宿区歌舞伎町1-8-3良川ビル2階
TEL 03-6205-5732



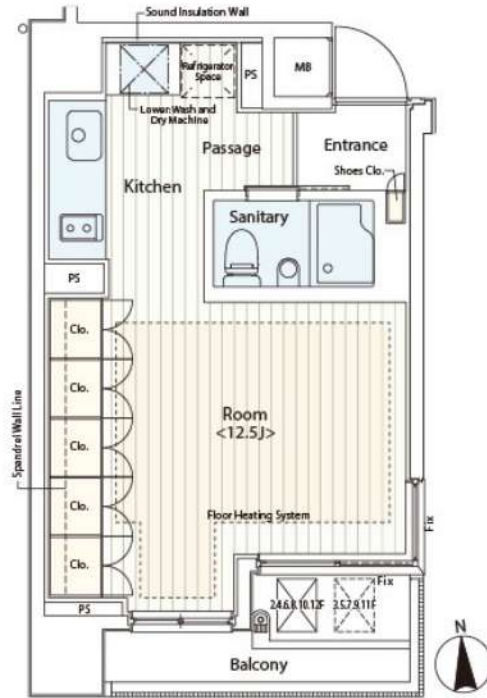
みずいべや
池袋のお部屋

池袋店 豊島区池袋2-4-2TKビル1階
TEL 03-6907-2660

建物種別	マンション
カスターリア麻布十番II	
501号室	

礼金なし!敷金1ヶ月!(保証会社利用必須)※フリーレント1ヶ月!(1年以内の解約で違約金1ヶ月分)(申込月末日迄の契約始期分対象)

賃貸条件	賃料	154,000円	共益費	6,000円
	敷金	1ヶ月	礼金	0ヶ月
	契約形態	普通借家	契約期間	2年
	更新料	新賃料1ヶ月		



所在地	東京都港区麻布十番2丁目21-2			
交通	東京メトロ南北線「麻布十番」徒歩1分 都営大江戸線「麻布十番」徒歩1分			
建物	構造・規模	RC造 14階建		
	築年数	2006年3月	総戸数	66戸
	間取	ワンルーム	専有面積	30.03㎡
共用設備	オートロック、防犯カメラ、24時間緊急対応、機械警備、宅配ボックス、集合ポスト、エレベーターあり、専用ゴミ置き場あり、駐輪場あり			
保証会社利用必須	第1優先保証料	((株)エポスカード) 保証料(初回契約時)40%、保証料(月額)1%、		
	第2優先保証料	日本セーフティー(株) 初回賃料総額の50%、月額330円(税込)、年間保証料10,000円(1年毎)		
	第3優先保証料	フォーシーズ(株) 初回賃料総額の50%、月額330円(税込)、年間保証料賃料総額の1ヶ月分(1年毎)ただし家賃延滞回数が0回及び1回の場合は10,000円、2回の場合は30,000円に割引		
その他費用	損害保険	要 貸主指定 18,000円 2年		
	鍵交換費	27,500円(税込み)		
退去時費用	室内清掃費	居室専有面積30㎡未満は一律33,000円(税込)、30㎡以上は1㎡あたり1,100円(税込)		
	エアコン清掃費	壁掛け・床置き式1台あたり11,000円(税込)、天井カセット型エアコン1台あたり27,500円(税込)		
備考	■デザイナーズ■フリーレント1ヶ月(1年以内の解約で違約金1ヶ月分)■宅配カード発行料 利用任意 1,650円(税込) 要別途申込■501号室Aタイプ■2019年2月大規模修繕工事済■インターネット無料(要登録):フレッツ光ネクスト ギガマンション・スマートタイプ(0120-116-116)※設定状況によりNTTの配線工事が必要になる場合がございます。■駐車場 要問合せ:(株)エリア・パーキングTEL03-5259-8884			



入居可能日	2021年10月下旬	開口向き	南
<専有設備> インターフォン(TVモニター付き)、ダブルロック、2面採光、角部屋、フローリング、マルチメディアコンセント、クローゼット、下駄箱、収納スペース、エアコン、床暖房、システムキッチン、コンロ口数(2口)、コンロ種類(ガス)、浴室乾燥機、温水洗浄便座、給湯、洗濯機付、ベランダ・バルコニー、BS、CS、光ファイバー、インターネット使用料無料			
※入居可能日は、空き予定の場合室内状況等により延びる可能性もございます。 ※図面と現況が異なる場合は、現況優先とさせていただきます。			

みずべや
水商売のお部屋

新宿本店 新宿区西新宿7-12-3小島ビル3階
TEL 03-6279-2032



みずべや
歌舞伎のお部屋

あずま通り店 新宿区歌舞伎町1-8-3三川ビル2階
TEL 03-6205-5732



みずべや
池袋のお部屋

池袋店 豊島区池袋2-4-2TKビル1階
TEL 03-6907-2660

デュオ・スカーラ虎ノ門 803

外観

間取り

エントランス

港区虎ノ門3-7-9

SRC造 地上12階建て (2001年3月築)

賃料: 165,000円 / 管理費15,000円

敷金: ゼロ

礼金: ゼロ

退居クリーニング代金: 77,600円(税別/先払い)

火災保険: 25,000円

SEED24(緊急駆付け): 15,000円(税別)

鍵交換代金: 20,000円(税別)

保証会社: 初回/月額賃料等の50%~

契約期間/更新

契約期間: 2年(普通賃貸借契約)

更新: 新賃料1ヵ月分 更新手数料: 20,000円(税別)

共用部

共用部管理会社: (株)六吹コミュニティ 03-5931-8650



1DK+WIC / 42.08㎡ (DK8.5帖/洋室6.2帖/WIC2.3帖)



仕様 / 制限

ペット不可・楽器不可・室内禁煙 / SOHO可

モニター付きオートロック・ICセンサーオートロック

グリル付き3口ガスコンロ・システムキッチン・キッチンカウンター

バス/トイレ別・追い炊き・浴室乾燥機・ウォシュレット・独立洗面台

室内洗濯機置場・エアコン2基・宅配BOX・エレベーター・火災報知機

BS・CS・24時間ゴミ出可・防犯カメラ

最寄り駅

東京メトロ日比谷線 神谷町駅 徒歩2分

東京メトロ銀座線 虎ノ門駅 徒歩8分

日比谷線・千代田線・丸ノ内線 霞ヶ関駅 徒歩12分

現況

空室 / 即入居可 / 内見: 現地対応

室内 ※広告有効期限 2021年11月末まで※ご入居の際は使用細則を十分に理解しご使用いただけます。※ご成約の際は所定の仲介手数料をお支払いいただけます。※現況と図面に差異がある場合現況を優先します。



みずべや 水商売のお部屋

新宿本店 新宿区西新宿7-12-3小島ビル3階 TEL 03-6279-2032



みずべや 歌舞伎のお部屋

あずま通り店 新宿区歌舞伎町1-8-3浪川ビル2階 TEL 03-6205-5732



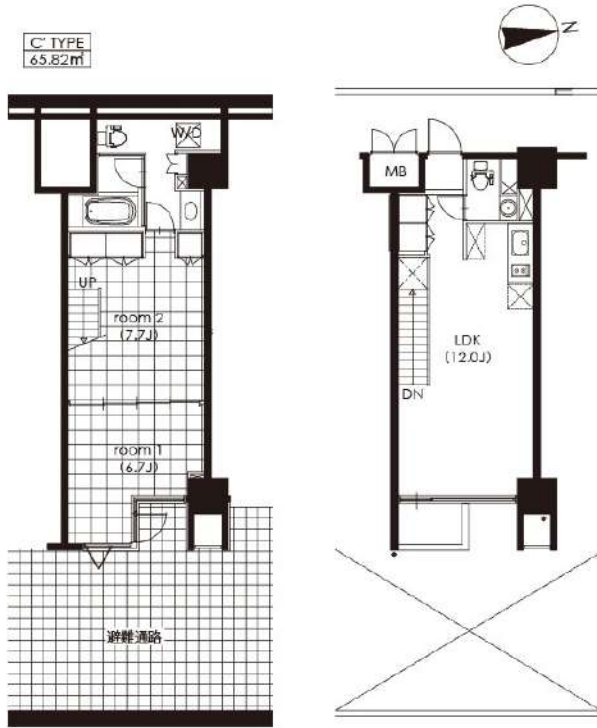
みずべや 池袋のお部屋

池袋店 豊島区池袋2-4-2TKビル1階 TEL 03-6907-2660

建物種別	マンション
カスタリア芝公園	
104号室	

礼金なし!敷金1ヶ月!(保証会社利用必須)※フリーレント1ヶ月!(1年以内の解約で違約金1ヶ月分)(申込月末日迄の契約始期分対象)

賃貸条件	賃料	262,000円	共益費	8,000円
	敷金	1ヶ月	礼金	0ヶ月
	契約形態	普通借家	契約期間	2年
	更新料	新賃料1ヶ月		



入居可能日	2021年11月中旬	開口向き	東
<p>〈専有設備〉 インターフォン(TVモニター付き)、ダブルロック、照明器具、フローリング、メゾネット、クローゼット、下駄箱、収納スペース、エアコン、床暖房、システムキッチン、コンロ口数(2口)、コンロ種類(ガス)、バス・トイレ(別室)、追い焚き、浴室乾燥機、温水洗浄便座、トイレ2か所、洗面台、給湯、洗濯機付、ベランダ・バルコニー、CATV(有料)、光ファイバー、インターネット使用料無料</p> <p>※入居可能日は、空き予定の場合室内状況等により延びる可能性もございます。 ※図面と現況が異なる場合は、現況優先とさせていただきます。</p>			

所在地	東京都港区芝3丁目32-10		
交通	都営三田線「芝公園」徒歩4分 都営浅草線「三田」徒歩4分		
建物	構造・規模	RC造 地上11階、地下1階建	
	築年数	2004年11月	総戸数 75戸
	間取	2LDK	専有面積 65.82㎡
共用設備	外観タイル張り、オートロック、防犯カメラ、24時間緊急対応、機械警備、宅配ボックス、集合ポスト、エレベーターあり、専用ゴミ置き場あり、駐輪場あり		
保証会社利用必須	第1優先保証料	((株)クレディセゾン)保証料(初回契約時)30%、年間保証料10,000円(1年毎)	
	第2優先保証料	日本セーフティー(株) 初回賃料総額の50%、月額330円(税込)、年間保証料10,000円(1年毎)	
	第3優先保証料	フォーシーズ(株) 初回賃料総額の50%、月額330円(税込)、年間保証料総額の1ヶ月分(1年毎)ただし家賃延滞回数が0回及び1回の場合は10,000円、2回の場合は30,000円に割引	
その他費用	損害保険	要 貸主指定 22,000円 2年	
	鍵交換費	27,500円(税込み)	
退去時費用	室内清掃費	居室専有面積30㎡未満は一律33,000円(税込)、30㎡以上は1㎡あたり1,100円(税込)	
	エアコン清掃費	壁掛け・床置き式1台あたり11,000円(税込)、天井カセット型エアコン1台あたり27,500円(税込)	
備考	<p>■デザイナーズ ■フリーレント1ヶ月(1年以内の解約で違約金1ヶ月分) ■104号室C'タイプ ■CATV※要別途契約・JCOM港(0120-999-000) ■インターネット無料(要登録):フレッツ光ネクストギガマンション・スマートタイプ(0120-116-116) ※設定状況によりNTTの配線工事が必要になる場合がございます。</p>		

みずべや
水商売のお部屋

新宿本店 新宿区西新宿7-12-3小島ビル3階
TEL 03-6279-2032



みずべや
歌舞伎のお部屋

あずま通り店 新宿区歌舞伎町1-8-3良川ビル2階
TEL 03-6205-5732



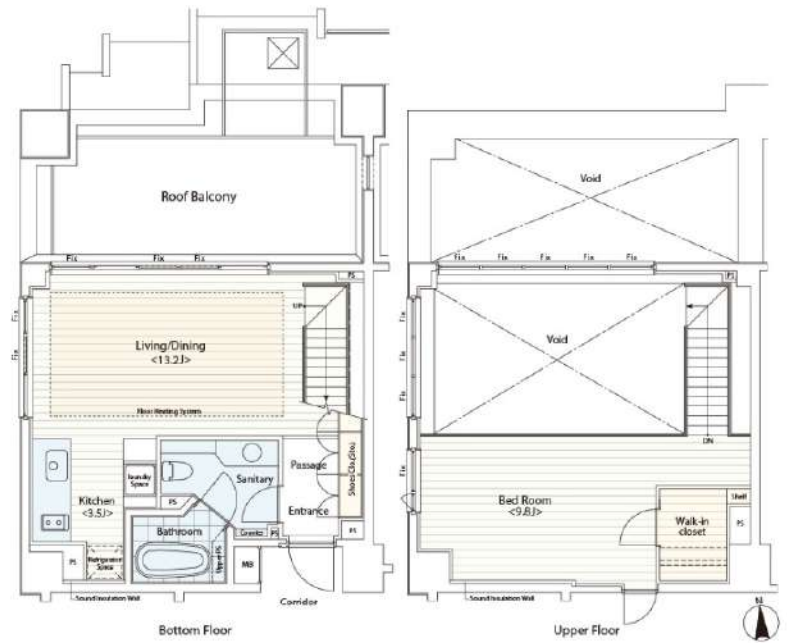
みずべや
池袋のお部屋

池袋店 豊島区池袋2-4-2TKビル1階
TEL 03-6907-2660

建物種別	マンション
カスターリア麻布十番II	
1304号室	

礼金なし!敷金1ヶ月!(保証会社利用必須)※フリーレント1ヶ月!(1年以内の解約で違約金1ヶ月分)(申込月末日迄の契約始期分対象)

賃貸条件	賃料	315,000円	共益費	8,000円
	敷金	1ヶ月	礼金	0ヶ月
	契約形態	普通借家	契約期間	2年
	更新料	新賃料1ヶ月		



所在地	東京都港区麻布十番2丁目21-2			
交通	東京メトロ南北線「麻布十番」徒歩1分 都営大江戸線「麻布十番」徒歩1分			
建物	構造・規模	RC造14階建		
	築年数	2006年3月	総戸数	66戸
	間取	1LDK	専有面積	62.55㎡
共用設備	オートロック、防犯カメラ、24時間緊急対応、機械警備、宅配ボックス、集合ポスト、エレベーターあり、専用ゴミ置き場あり、駐輪場あり			
保証会社利用必須	第1優先保証料	((株)エポスコカード)保証料(初回契約時)40%、保証料(月額)1%、		
	第2優先保証料	日本セーフティー(株) 初回賃料総額の50%、月額330円(税込)、年間保証料10,000円(1年毎)		
	第3優先保証料	フォーシーズ(株) 初回賃料総額の50%、月額330円(税込)、年間保証料賃料総額の1ヶ月分(1年毎)ただし家賃延滞回数が0回及び1回の場合は10,000円、2回の場合は30,000円に割引		
その他費用	損害保険	要 貸主指定 22,000円2年		
	鍵交換費	27,500円(税込み)		
退去時費用	室内清掃費	居室専有面積30㎡未満は一律33,000円(税込)、30㎡以上は1㎡あたり1,100円(税込)		
	エアコン清掃費	壁掛け・床置き式1台あたり11,000円(税込)、天井カセット型エアコン1台あたり27,500円(税込)		
備考	<p>■デザイナーズ■フリーレント1ヶ月(1年以内の解約で違約金1ヶ月分)■宅配カード発行料 利用任意 1,650円(税込)要別途申込■1304号室Jタイプ■2019年2月大規模修繕工事済■インターネット無料(要登録):フレッツ光ネクスト ギガマンション・スマートタイプ(0120-116-116)※設定状況によりNTTの配線工事が必要になる場合がございます。■駐車場 要問合せ:(株)エリア・パーキングTEL03-5259-8884</p>			



入居可能日	2021年10月下旬	開口向き	北
<p>〈専有設備〉 インターフォン(TVモニター付き)、ダブルロック、2面採光、角部屋、最上階、フローリング、メゾネット、マルチメディアコンセント、ウォークインクローゼット、下駄箱、収納スペース、エアコン、システムキッチン、コンロ口数(2口)、コンロ種類(ガス)、バス・トイレ(別室)、浴室乾燥機、温水洗浄便座、洗面台、給湯、洗濯置き場(室内)、ルーフバルコニー、BS、CS、光ファイバー、インターネット使用料無料</p>			
<p>※入居可能日は、空き予定の場合室内状況等により延びる可能性もございます。 ※図面と現況が異なる場合は、現況優先とさせていただきます。</p>			

みずいべや
水商売のお部屋

新宿本店 新宿区西新宿7-12-3小島ビル3階
TEL 03-6279-2032



みずいべや
歌舞伎のお部屋

あずま通り店 新宿区歌舞伎町1-8-3良川ビル2階
TEL 03-6205-5732



みずいべや
池袋のお部屋

池袋店 豊島区池袋2-4-2TKビル1階
TEL 03-6907-2660