

セゾリ墨田EAST 201

間取り	賃料	管理費等
1K	79,000円	12,000円

【Wi-Fiインターネット無料※イーブロード光マンション】ペット可 築浅高級デザイナーズレジデンス 人気の角部屋!浴室TVや独立洗面台やエアコンなど他にも設備充実!

【Wi-Fiインターネット無料※イーブロード光マンション】ペット可 築浅高級デザイナーズレジデンス 人気の角部屋!浴室TVや独立洗面台やエアコンなど他にも設備充実!

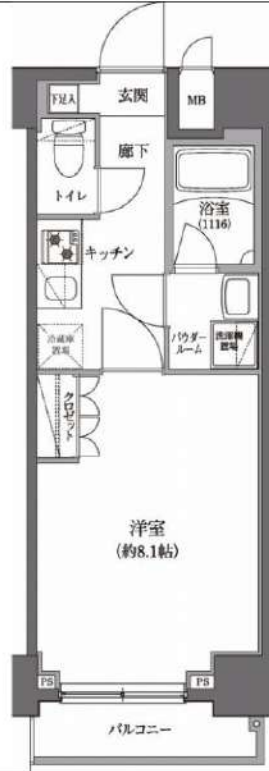
外観



その他



間取り図



敷金/保証金	0円	礼金/権利金	79,000円
敷引/償却金	0円	更新料	1.5ヶ月 (新賃料)
その他費用			
物件種別	マンション		
物件所在地	東京都墨田区東向島6丁目45-7		
交通	東武スカイツリーライン 東向島駅 徒歩7分 京成押上線 八広駅 徒歩7分 東武スカイツリーライン 曳舟駅 徒歩14分		
間取り詳細			
構造	鉄筋コンクリート 2階 / 9階建		
面積	26.88㎡	向き	東
築年月	2018年3月	契約期間	普通借家契約 2年
駐車場		入居時期	2022年1月19日
設備	ネット使用料不要, TVインターホン, エアコン, システムキッチン, ガスコンロ, ガスコンロ設置済, 2口コンロ, ガスキッチン, ガス給湯, フローリング, 室内洗濯機置場, クローゼット, シューズボックス, 押入, バス・トイレ別, 浴室乾燥, TV付浴室, ユニットバス, バス有, トイレ有, シャワー, モニタ付オートロック, デザイナーズ, エレベーター, 外壁タイル張り, 宅配BOX		
入居諸条件	ペット可, 事務所不可, 二人入居不可		
損害保険	要 23,000円 (2年)		
保証会社	必須 総賃料の~50%		
備考	■更新料/新賃料の1.5ヶ月 ■保証会社必須/ルームバンク~50% ■鍵交換代/19800円 ■火災保険/23000円 ■更新事務手数料11000円 ■ペット飼育可能(敷金1ヶ月追加・償却)		

メインステージ押上II

号室	賃料
501	80,000円

☆角部屋☆浴室乾燥機

★宅配ボックス★モニタ付きオートロック



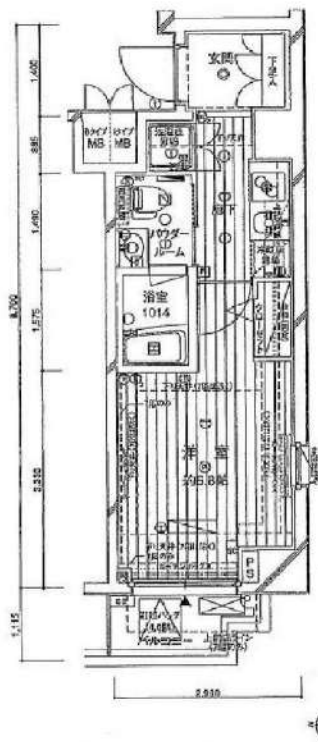
洋室6.8帖

- ☆バストイレ別
- ☆洗濯機置き場室内
- ☆温水洗浄便座
- ☆コンロ2口
- ☆収納
- ☆浴室乾燥機
- ☆独立洗面台
- ☆システムキッチン
- ☆エアコン
- ☆シューズボックス

- ★エレベーター
- ★宅配ボックス
- ★モニタ付きオートロック
- ★TVドアホン
- ★防犯カメラ
- ★敷地内ゴミ置場
- ★駐輪場 (空費確認)
- ★駐車場 (空費確認)

【個人契約】契約者：住民票、身分証表裏ファーストコピー（運転免許証+保険証）、家賃引落口座、届出印
保証人：連帯保証人確認書、印鑑証明、身分証表裏ファーストコピー（運転免許証+保険証）
【法人契約】契約者：会社簿本、印鑑証明/入居者：住民票、身分証表裏ファーストコピー（運転免許証+保険証）
保証人：連帯保証人確認書、印鑑証明、身分証表裏ファーストコピー（運転免許証+保険証）
※審査状況に応じて収入証明等の書類提出をお願いする場合がございます。
※退室前の申込みは先行契約となります。

☆☆ AD50 ☆☆☆
最新空室状況をFAXします050-5305-5369



図面が現状と異なる場合は現状優先とします。
更新料：新賃料の1ヶ月分

管理費	10,000円		
敷金	0ヶ月	礼金	1ヶ月
所在地	東京都墨田区 業平5丁目4-4		
交通	都営浅草線 押上（スカイツリー前） 徒歩4分 東京メトロ半蔵門線 押上（スカイツリー前） 徒歩4分 東武伊勢崎線 とうきょうスカイツリー 徒歩13分		
構造	鉄筋コンクリート(RC造) 7階建		
専有面積	23.69㎡	開口部方位	西
総戸数	30戸	間取り	1R
築年月	2007/11	契約期間	2年
入居日	相談		
設備等	都市ガス、公共下水、オートロック、TVドアホン、宅配BOX、B・T別、浴室乾燥機、洗濯機置き場室内、2階以上の物件、2人入居可、ガスコンロ、システムキッチン、コンロ2口、フローリング、バルコニー、エレベーター、エアコン、外国人相談、角部屋、独立洗面台、防犯カメラ、温水洗浄便座、ルームシェア相談、収納、下駄箱、モニタ付オートロック、敷地内ごみ置き場		
備考	退去時にルームクリーニング代44,000円税込 退去時に鍵交換代27,500円税込 ・24h生活サポート加入16,500円税込/2年間 ・火災保険料16,000円/2年間 ・契約事務手数料11,000円税込 ・保証人不要システム利用可能 エポス 初回資料送額の50%、月額手数料資料送額の1.5% ・連帯保証人での契約時、引落手数料月額650円税込 ・1年未満の解約は短期解約違約金有⇒資料、管理費総額1ヶ月分 解約予告2ヶ月前 水商売不可		

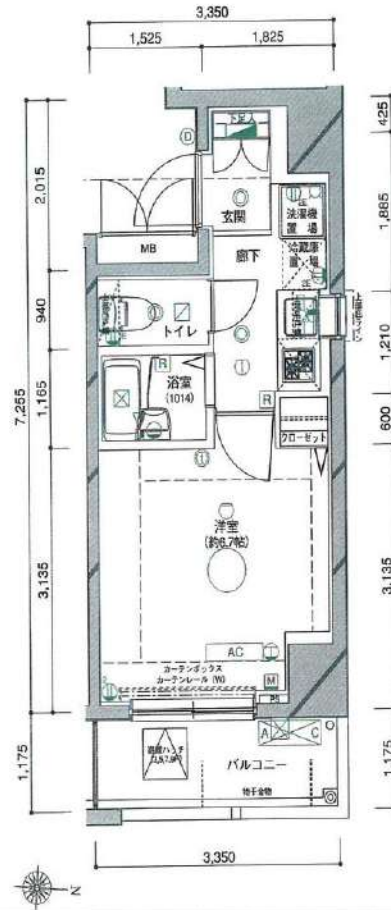
分譲賃貸マンション

リンクス コネクション

各階賃料 (込) /円



B type | □専有面積 21.54㎡(6.51坪)
□バルコニー面積 3.93㎡(1.18坪)



1002	
902	86,000
802	
702	
602	
502	
402	
302	
202	

オートロック
B T 別
システムキッチン
2口ガスコンロ
エアコン
浴室換気暖房乾燥機
24時間換気システム
室内洗濯機置場
防犯カメラ
駐輪場・宅配BOX



図面と現状が相違のある場合は現状を優先とします。

物件名	LINX CONEXION		
最寄り駅	錦糸町・住吉・菊川		
賃料	80,000円		
敷金	1ヵ月		
礼金	0ヵ月		
間取り	1K		
号室	902		
物件所在地	東京都墨田区江東橋1丁目5番14号		
交通	①JR総武線・総武快速線・東京メトロ半蔵門線『錦糸町』駅 徒歩 8分 ②東京メトロ半蔵門線・都営新宿線『住吉』駅 徒歩11分 ③都営新宿線『菊川』駅より 徒歩11分		
建築構造	鉄筋コンクリート造 地上10階建 階部分		
管理費	6,000円	その他費用	無
専有面積	21.54㎡	バルコニー	3.93㎡
築年月	2011年11月	総戸数	18戸
管理形態	全部委託	環境	
駐車場	無	駐輪場	有
入居予定日	空室	引き渡し	相談
設備	・タイル貼り ・システムキッチン(2口ガスコンロ) ・BT別・エアコン・宅配BOX・モニタ付インターホン		
備考	◇保証会社加入必須 ※告知事項あり ◇要火災保険加入 ◇本人住民票 ◇法人相談可		

ラフィスタ錦糸町 701

間取り	賃料	管理費等
1R	80,500円	15,000円

セキュリティも室内設備も充実!ペット可 築浅高級分譲賃貸マンション♪

セキュリティも室内設備も充実!ペット可 築浅高級分譲賃貸マンション♪

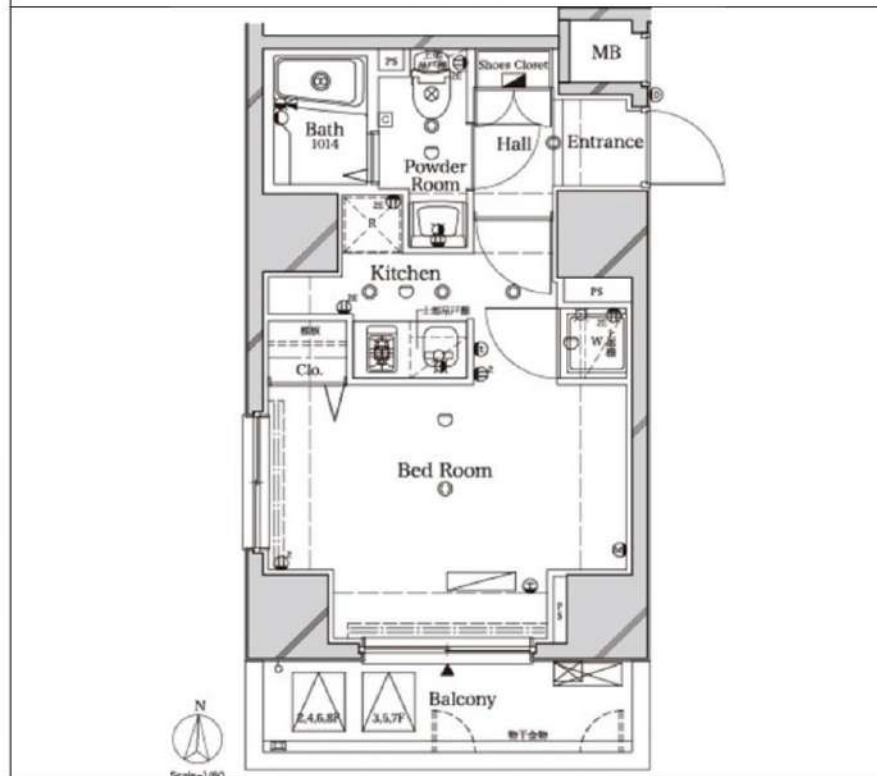
外観



その他

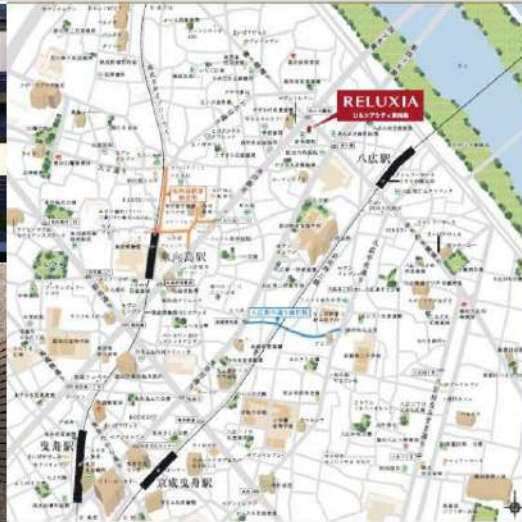


間取り図



敷金/保証金	0円	礼金/権利金	80,500円
敷引/償却金	0円	更新料	1.5ヶ月 (新賃料)
その他費用			
物件種別	マンション		
物件所在地	東京都墨田区緑4丁目19-8		
交通	中央・総武線各停 錦糸町駅 徒歩10分 都営新宿線 菊川駅 徒歩9分 山手線 秋葉原駅 徒歩41分		
間取り詳細			
構造	鉄筋コンクリート 7階 / 13階建		
面積	26.86㎡	向き	南
築年月	2013年5月	契約期間	普通借家契約 2年
駐車場		入居時期	2021年12月22日
設備	浴室乾燥, ガス給湯, バス・トイレ別, CS, シャワー, 2口コンロ, ガスキッチン, 温水洗浄便座, エアコン, 洗面所独立, 室内洗濯機置場, 押入, BS, モニタ付オートロック, シューズボックス, クローゼット, テレビ, フローリング, トイレ有, ガスコンロ, 防犯ガラス, ユニットバス, バス有, システムキッチン, TVインターホン, デザイナーズ, エレベーター, 外壁タイル張り, 宅配BOX, 防犯カメラ		
入居諸条件	ペット可, 事務所不可, 二人入居可		
損害保険	要 23,000円 (2年)		
保証会社	可 総賃料の~50%		
備考	<ul style="list-style-type: none"> ■入居中サポート21450円 ■抗菌代16500円 ■事務手数料11000円 ■火災保険23000円 ■保証会社必須~50% ■鍵交換代22000円 ■短期解約違約金有 ■AZP85500円(★50) ■ペット(+敷1・償) 		

FOR RENT 【新築分譲賃貸マンション】



RELUXIA CITY 東向島

賃料	賃料表を参照下さい		
間取り	1R・1K・1LDK	物件種別	マンション (居住用)
管理費	10,000円	共益費	***
雑費	***	振替手数料	550円
敷金	---	礼金	1ヶ月
保証金	---	敷引/償却	---/---
交通	京成押上線 八広駅 徒歩5分 東武スカイツリーライン 東向島駅 徒歩9分・錦ヶ淵駅 徒歩10分		
物件所在地	東京都墨田区東向島6-63-5		
構造・規模	鉄筋コンクリート造 地上階数9階建		
専有面積	間取を参照ください	向き	間取を参照ください
築年月	2021年9月下旬	入居時期	即入居
契約期間	2年間(更新可)	原状回復	退去時精算
鍵交換費用	-	損害保険	1R・1K 20,000円 1LDK 22,000円
更新料	新賃料1ヶ月分	更新事務手数料	新賃料0.5ヶ月分+税
駐車場	有 ※詳細は下記、建物管理課へお問合せ下さい。		
駐輪場	有 ※詳細は下記、建物管理課へお問合せ下さい。		
バイク置場	有 ※詳細は下記、建物管理課へお問合せ下さい。		
ペット飼育	飼育可 犬または猫1匹まで (成長時体長50cm以内、体重10kg相当)		
建物管理会社	フューディアコミュニティ 建物管理課 TEL 03-6435-5998		
保証会社必須	(あんしん保証・ルームバンクインシュア等 賃料等の50%) 大手法人契約の場合、保証会社免除相談。但し、敷金1ヶ月加算。		
設備	共設設備:	BSCS110	
	インターネット:	シーファイブ ※インターネット使用料無料	
	CATV:	なし	
備考	JBR安心入居サポート 16,500円		

★ペット可★
インターネット使用料無料

【1R・1K】イメージ



【1LDKイメージ】



外は先からでも家電が操作可能。

外田社からスマホで家電を操作し、自宅前にエアコンで部屋の温度を快適にした利用をつけたりできます。

外田社からスマホで家電を操作し、自宅前にエアコンで部屋の温度を快適にした利用をつけたりできます。

例えば
エアコンを
スマートスピーカーと組み合わせれば音声操作可能

Amazon Echoと Google Homeと

MULTIMEDIA
Cims
インターネット
マンション

1Gbps

FACILITIES

駐輪場 24時間対応のゴミ置き場 ペット飼育可 宅配ボックス

敷金内に入居費等50分、バイク置場を1ヶ月前、お申し込みからご用意いたします。

お申し込みからご用意いたします。

24時間対応のゴミ置き場
お申し込みからご用意いたします。

ペット飼育可
お申し込みからご用意いたします。

宅配ボックス
お申し込みからご用意いたします。

※図面と現況が異なる場合は現況が優先となります。■申し込みの際は弊社の書式にてお願いします。■お部屋は原則として「クリーニング中」以外現況引き渡しです。■保証会社必須(あんしん保証など多数)。初回保証料は、賃料等の合計額の50%。年間更新料は10,000円。但し大手法人契約の場合で保証会社利用しない場合は、敷金1ヶ月プラスです。■ペット飼育可の物件で飼育する場合は、申込書にその旨(種類、数)を記載。敷金1ヶ月プラス。建物管理規約等により制限があります。また、管理規約や飼育細則等の違反により賃貸借契約が解除となる場合があります。■建物全館禁煙です。但し、専有部分においては、退去時に天井クロスを張り替え(借主全額負担)を前提に容認します。■短期解約(1年未満)違約金賃料等の1ヶ月分。■解約予告2ヶ月前。更新料、新賃料の1ヶ月分。更新事務手数料0.5ヶ月分(税別)。■駐車場、バイク置場、駐輪場については、建物管理会社への空確認を要します。また、お申し込みは原則別途建物管理会社にお申し込み願います。■楽器使用相談物件の場合、建物の管理規約等による制限があります。使用時間、音量について他の居住者様へのご配慮をお願いします。■騒音苦情については、契約解除となる場合があります。■退去時にルームクリーニング、エアコンクリーニング等の費用負担があります。■写真やパースはイメージとなります。工事中仕様が異なる場合がございます。

ハーモニーレジデンス両国テラス 802

間取り	賃料	管理費等
1K	86,000円	14,000円

ペット可 高級分譲賃貸マンション 7.6帖で広めなお部屋!設備やセキュリティー面も充実!

ペット可 高級分譲賃貸マンション 7.6帖で広めなお部屋!設備やセキュリティー面も充実!

外観



その他



間取り図



敷金/保証金	0円	礼金/権利金	0円
敷引/償却金	0円	更新料	1.5ヶ月 (新賃料)
その他費用			
物件種別	マンション		
物件所在地	東京都墨田区両国1丁目13-3		
交通	中央・総武線各停 両国駅 徒歩4分 都営浅草線 東日本橋駅 徒歩8分 都営新宿線 馬喰横山駅 徒歩9分		
間取り詳細			
構造	鉄筋コンクリート 8階 / 13階建		
面積	25.62㎡	向き	東
築年月	2012年9月	契約期間	普通借家契約 2年
駐車場		入居時期	2021年12月6日
設備	浴室乾燥, ガス給湯, バス・トイレ別, CS, シャワー, 2口コンロ, ガスキッチン, 温水洗浄便座, エアコン, 洗面所独立, 室内洗濯機置場, 押入, BS, 人感照明センサー, モニタ付オートロック, システムキッチン, クローゼット, フローリング, トイレ有, ガスコンロ, ユニットバス, バス有, シューズボックス, TVインターホン, デザイナーズ, エレベーター, 外壁タイル張り, 宅配BOX		
入居諸条件	ペット可, 事務所不可, 二人入居可		
損害保険	要 22,000円 (2年)		
保証会社	可 保証会社必須 総賃料~50% (最低保証料5万円)		
備考	<ul style="list-style-type: none"> ■入居中サポート21450円 ■抗菌代16500円 ■事務手数料11000円 ■鍵交換代22000円 ■保証会社必須~50% (最低保証料5万円) ■火災保険22000円 ■短期解約違約金有 ■ペット(+敷1・償) 		

新築マンション

東武伊勢崎線【東向島】駅徒歩6分

ジェノヴィア東向島Ⅱスカイガーデン

東武亀戸線【曳舟】駅徒歩6分



☆フリーレント1ヶ月
 ☆ペット飼育可
 (犬・猫2匹 体重15キロまで)
 ☆Wi-Fi無料

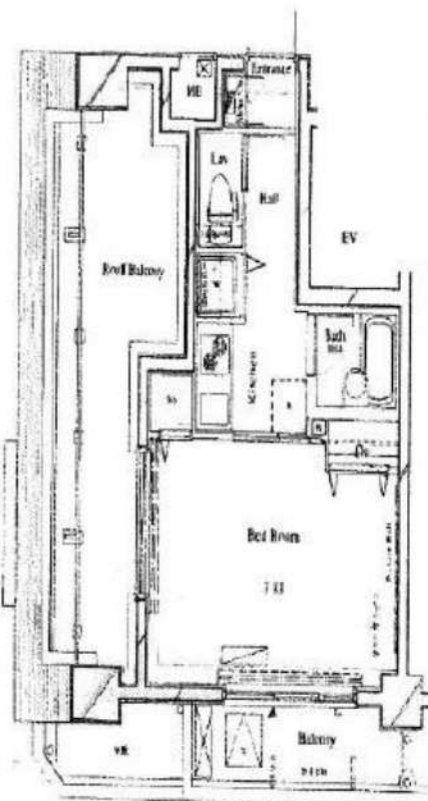
【賃料】	別紙参照		円
【共益費】	10,000		円
【敷金】	無	【礼金】	無
【住所】	東京都墨田区東向島3-38-10		
【構造・規模】	鉄筋コンクリート造地上12階建て		
【専有面積】	別紙参照	【築年数】	2021年7月
【契約期間】	2年	【更新料】	1ヶ月
【保険】	18,000円	【鍵交換代】	無
【保証会社】	保証人有…総賃料の30% 保証人無…総賃料の40% 更新料10,000円/1年		
【駐車場】	無	【駐輪】	無料
【設備等】	都市ガス・オートロック・防犯カメラ・浴室乾燥機・エアコン・防犯カメラ・宅配ボックス・ウォシュレット・B/T別・2口ガスコンロ・フローリング・ディンプルキー・独立洗面台・ダブルロック・照明器具・Wi-Fi無料		
【備考】	※半年未満の解約は総賃料の2ヶ月分の違約金有 ※1年未満の解約は総賃料の1ヶ月分の違約金有 ※解約予告2ヶ月前(大手法人はご相談可能です。) ※退去時にルームクリーニング代・エアコンクリーニング代 支払い特約有		

分譲賃貸マンション

京成電鉄・都営地下鉄・東京メトロ・東武鉄道各線
「押上(スカイツリー前)」駅徒歩7分

アルテシモ リンク トアレスト 701号室

- ☆都市ガス
- ☆バス・トイレ別
- ☆システムキッチン
(2口コンロ)
- ☆室内洗濯機置場
- ☆収納&シューズBOX
- ☆エアコン
- ☆バルコニー
- ☆ルーフバルコニー
- ☆モニター付インターホン
- ☆オートロック
- ☆エレベーター
- ☆宅配BOX
- ☆最上階



1K(25.24m²)

賃料 98,000円

管理費 7,000円

礼金/なし! 敷金/なし!

※退去修繕費として55,000円(税込)が契約時にかかります

《物件詳細》

所在地/東京都墨田区業平4-7-11

構造規模/RC造 地上7階建

築年月/2007年9月

入居日/居住中(11月28日退去予定)

契約期間/2年(更新可)

更新料/新賃料の1ヶ月分・別途更新事務手数料11,000円(税込)

保証会社/オリコフォレントインシュア

(初回50%+毎月総賃料の1%)

火災保険/18,000円(2年)貸主指定

24時間安心サポート/9,900円(税込・2年)

事務手数料/5,500円(税込)

鍵交換代/19,800円~(税込)

その他/・1年未満の解約は短期違約金として賃料等総額の1ヶ月分

- ・退去時のルームクリーニング、エアコンクリーニング費用借主負担
- ・解約予告1ヶ月前

建物管理/榊東急コミュニティー第二東京南支店(03-5435-6201)

★3路線以上利用可能★

★通勤・通学便利★

図面と現況に相違がある場合、現況優先です。

FOR RENT 【新築分譲賃貸マンション】

リルシア

RELUXIA 森下



外出先からでも家電が操作可能。

外出先からスマホで家電を操作し、帰宅前にエアコンで部屋の温度を快適にしたり照明をつけたりできます。

例えばこんな時に

- 自宅のペットを温度で見守り
- 帰宅前にエアコンで快適に
- 不在時に照明をつけて防犯

スマートスピーカーと組み合わせれば音声操作可能

Amazon Echo第3世代 Google Home第2世代

MULTIMEDIA

CiMS インターネット マンション

高速10Gbps

※詳細は下記、建物管理課へお問合せ下さい。

FACILITIES

24時間対応のゴミ設備

ペット飼育可

※詳細は下記、建物管理課へお問合せ下さい。

賃料	賃料表を参照下さい		
間取り	1K	物件種別	マンション (居住用)
管理費	10,000円	共益費	***
雑費	***	振替手数料	550円
敷金	---	礼金	1ヶ月
保証金	---	敷引/償却	---/---
交通	都営大江戸線・新宿線 森下駅 徒歩6分 JR中央・総武線 両国駅 徒歩8分 都営大江戸線 両国駅 徒歩8分		
物件所在地	東京都墨田区千歳 2-14-3		
構造・規模	鉄筋コンクリート造 地上階数9階建		
専有面積	間取を参照下さい	向き	南
築年月	2021年11月下旬	入居時期	2021年12月上旬
契約期間	2年間(更新可)	原状回復	退去時精算
鍵交換費用	-	損害保険	1K 20,000円
更新料	新賃料1ヶ月分	更新事務手数料	新賃料0.5ヶ月分+税
駐車場	無		
駐輪場	有 ※詳細は下記、建物管理課へお問合せ下さい。		
バイク置場	有 ※詳細は下記、建物管理課へお問合せ下さい。		
ペット飼育	飼育可 犬または猫1匹まで (成長時体長50cm以内、体重10kg相当)		
建物管理会社	フューリアルコミュニティ 建物管理課 TEL 03-6435-5998		
保証会社必須	(あんしん保障・ルームバンクインシュア等 賃料等の50%) 大手法人契約の場合、保証会社免除相談。但し、敷金1ヶ月加算。		
設備	共聴設備	BS/CS110	
	インターネット	イーファイブ ※インターネット使用料無料	
設備	CA TV	なし	
	都市ガス、上水道、下水道、エアコン、給湯バス専用トイレ専用バス、トイレ別、シャワー、温水洗浄便座、BS端子、CS、ガスキッチン、システムキッチン、洗面台、室内洗濯機置場、浴室乾燥機、フローリング、エレベータ、TVモニター付インターホン、モニター付きオートロック、宅配ボックス、分譲タイプ、外観タイル張り、24時間換気システム、ペット可、二人入居可、24時間ゴミ出し、クローゼット、シューズボックス、2浴槽以上利用可		
備考	JBR 安心入居サポート 16,500円 IOT導入予定		

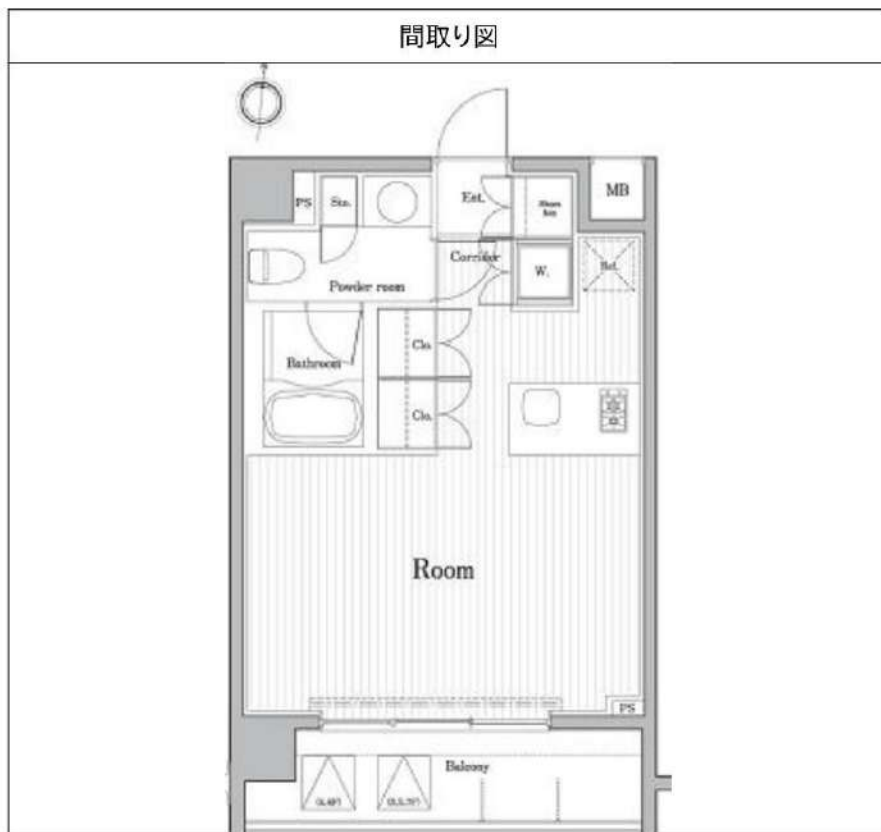
※図面と現況が異なる場合は現況が優先となります。■申し込みの際は弊社の書式にてお願いします。■お部屋は原則として「クリーニング中」以外現況引き渡します。■保証会社必須(あんしん保証など多数)。初回保証料は、賃料等の合計額の50%。年間更新料は10,000円。但し大手法人契約の場合で保証会社利用しない場合は、敷金1ヶ月プラスです。■ペット飼育可の物件で飼育する場合は、申込書にその旨(種類、数)を記載。敷金1ヶ月プラス。建物管理規約等により制限があります。また、管理規約や飼育細則等の違反により賃貸借契約が解除となる場合があります。■建物全館禁煙です。但し、専有部分においては、退出時に天井壁クロスを張り替え(借主全額負担)を前提に容認します。■短期解約(1年未満)違約金資料等の1ヶ月分。■解約予告2ヶ月前。更新料、新賃料の1ヶ月分。更新事務手数料0.5ヶ月分(税別)。■駐車場、バイク置場、駐輪場については、建物管理会社への空確認を要します。また、お申し込みは原則別途建物管理会社にお申込み願います。■楽器使用相談物件の場合、建物の管理規約等による制限があります。使用時間、音量について他の居住者様へのご配慮をお願いします。騒音苦情については、契約解除となる場合があります。■退去時にルームクリーニング、エアコンクリーニング等の費用負担があります。■写真やパースはイメージとなります。工事中仕様が異なる場合がございます。

PREMIUM CUBE菊川 603

間取り	賃料	管理費等
1R	109,500円	20,000円

駅徒歩4分!便利な宅配ボックス!セキュリティも室内設備も充実
!ペット2匹可 高級分譲賃貸マンション♪

駅徒歩4分!便利な宅配ボックス!セキュリティも室内設備も充実!ペット2匹可 高級分譲賃貸マンション♪



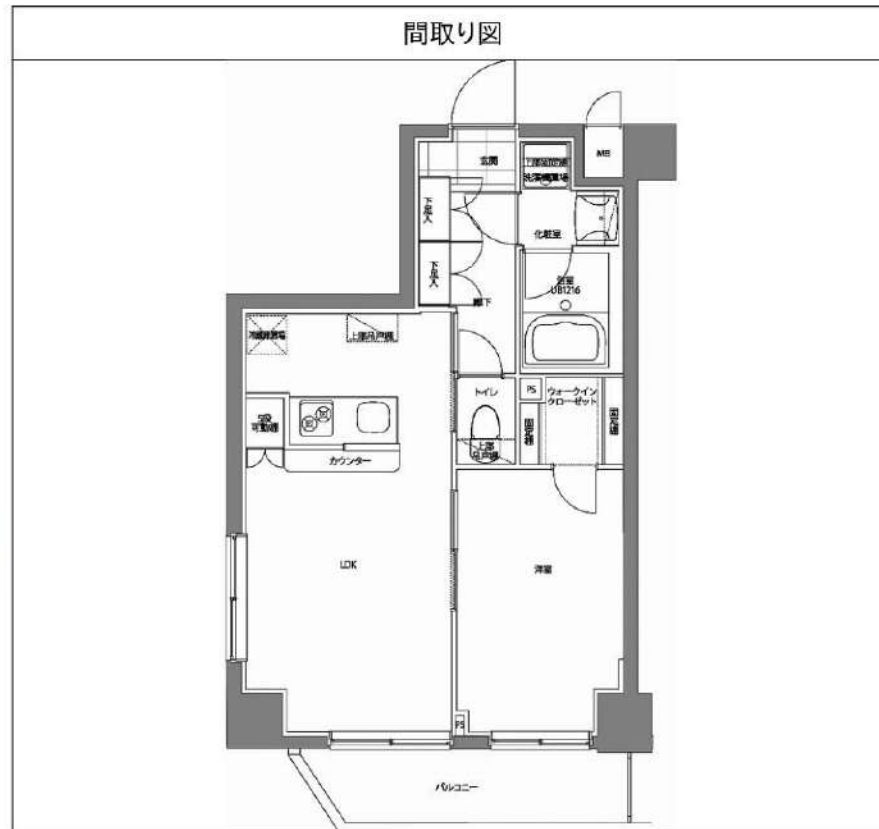
敷金/保証金	0円	礼金/権利金	109,500円
敷引/償却金	0円	更新料	1.5ヶ月(新賃料)
その他費用			
物件種別	マンション		
物件所在地	東京都墨田区菊川3丁目21-15		
交通	都営新宿線 菊川駅 徒歩4分 東京メトロ半蔵門線 住吉駅 徒歩9分 中央・総武線各停 錦糸町駅 徒歩15分		
間取り詳細			
構造	鉄筋コンクリート 6階 / 7階建		
面積	32.67㎡	向き	南
築年月	2009年3月	契約期間	普通借家契約 2年
駐車場		入居時期	2021年11月5日
設備	浴室乾燥, ガス給湯, バス・トイレ別, CS, 押入, 2口コンロ, ガスキッチン, 温水洗浄便座, エアコン, 室内洗濯機置場, シャワー, BS, CATV, モニタ付オートロック, システムキッチン, クローゼット, フローリング, トイレ有, ガスココンロ, ユニットバス, ガスココンロ設置済, バス有, 追い焚き風呂, シューズボックス, TVインターホン, デザイナーズ, エレベーター, 外壁タイル張り, 宅配BOX		
入居諸条件	ペット可, 事務所不可, 二人入居可		
損害保険	要 25,000円(2年)		
保証会社	可 総賃料の~50%		
備考	<ul style="list-style-type: none"> ■入居中サポート21450円■抗菌代16500円■事務手数料11000円 ■鍵交換代25300円■保証会社必須~50%■火災保険25000円■短期解約違約金有■AZP119500円(★50) ■ペット(+敷1・償)■未公開物件につきNet掲載不可※特約事項有 		

パティナー曳舟 206

間取り	賃料	管理費等
1LDK	114,500円	20,000円

【Wi-Fiインターネット無料!※FGBB】ペット可 築浅高級分譲賃貸マンション テレワークにピッタリなお部屋!設備やセキュリティ面も充実!

【Wi-Fiインターネット無料!※FGBB】ペット可 築浅高級分譲賃貸マンション テレワークにピッタリなお部屋!設備やセキュリティ面も充実!



敷金/保証金	114,500円	礼金/権利金	114,500円
敷引/償却金	114,500円	更新料	1.5ヶ月 (新賃料)
その他費用			
物件種別	マンション		
物件所在地	東京都墨田区八広2丁目38-11		
交通	京成押上線 京成曳舟駅 徒歩11分 東京メトロ半蔵門線 押上駅 徒歩22分 東武亀戸線 小村井駅 徒歩10分		
間取り詳細	LDK 11.20畳		
構造	鉄筋コンクリート 2階 / 10階建		
面積	41.11㎡	向き	北西
築年月	2017年6月	契約期間	普通借家契約 2年
駐車場		入居時期	2021年12月21日
設備	浴室乾燥, ガス給湯, バストイレ別, CS, シャワー, 2口コンロ, ガスキッチン, 温水洗浄便座, エアコン, 洗面所独立, 室内洗濯機置場, 押入, BS, ウォークインクローゼット, 人感照明センサー, モニタ付オートロック, システムキッチン, ネット使用料不要, クローゼット, フローリング, トイレ有, ガスコンロ, ユニットバス, ガスコンロ設置済, バス有, 追い焚き風呂, シューズボックス, TVインターホン, メールボックス, デザイナーズ, エレベーター, 外壁タイル張り, 宅配BOX		
入居諸条件	ペット可, 事務所不可, 二人入居可		
損害保険	要 25,000円 (2年)		
保証会社	可 総賃料の~50%		
備考	<ul style="list-style-type: none"> ■入居中サポート21450円■抗菌代16500円■事務手数料11000円 ■火災保険25000円■保証会社必須~50%■鍵交換代25300円■短期解約違約金有■AZP124500円(★0) ■ペット(+敷1・償) 		

貸マンション

東向島駅

HY's Vigor 墨田(ハイズビガースミダ) 213

間取り
1LDK

専有面積
40.40㎡

築年月
2017年08月



チェックポイント！

駐輪場有,社宅可,ペット相談 小型犬可 猫可(ペット可別途敷金1ヵ月預け入れ),B・T別,浴室乾燥機,温水洗浄便座,洗面所,3口以上コンロ,システムキッチン,収納スペース,シューズボックス,照明器具,室内洗濯機置場,フローリング,エアコン,C S,B S端子,インターネット対応,インターネット使用料無料,オートロック,モニター付オートロック,防犯カメラ,24時間セキュリティ,パントリー,エレベーター,宅配BOX



物件種目	貸マンション
最寄駅	東向島
間取タイプ	1LDK
賃貸条件	賃料 130,000円 礼金1ヶ月 敷金1ヶ月 保証金なし

物件所在地	東京都墨田区墨田1丁目15-3		
交通	東武伊勢崎・大師線 東向島 徒歩5分		
建物	建物名	HY's Vigor 墨田(ハイズビガースミダ) 213	
	構造・規模	RC 5階建/2階部分	
	使用部分積	40.40㎡	
	間取内訳	洋 5.7 LDK 9.1	
築年月	2017年08月	契約期間	2年
管理費等	12,000円/月		
駐車場			
現況	空家	入居日	2021年10月中旬予定
設備	B・T別,浴室乾燥機,温水洗浄便座,洗面所,3口以上コンロ,システムキッチン,収納スペース,シューズボックス,照明器具,室内洗濯機置場,フローリング,エアコン,C S,B S端子,インターネット対応,インターネット使用料無料,オートロック,モニター付オートロック,防犯カメラ,24時間セキュリ...		
保険等	要 2年20,000円		
備考	事務手数料11000円 更新料:新賃料1.5ヶ月 賃貸保証:加入要 初回50% 月次1% 利用駅1:東武伊勢崎・大師線 鐘ヶ淵 徒歩11分 利用駅2:京成押上線 八広 徒歩14分		

FOR RENT 【新築分譲賃貸マンション】



RELUXIA CITY 東向島

賃料	賃料表を参照下さい		
間取り	1R・1K・1LDK	物件種別	マンション (居住用)
管理費	10,000円	共益費	***
雑費	***	振替手数料	550円
敷金	---	礼金	1ヶ月
保証金	---	敷引/償却	---/---
交通	京成押上線 八広駅 徒歩5分 東武スカイツリーライン 東向島駅 徒歩9分・錦ヶ淵駅 徒歩10分		
物件所在地	東京都墨田区東向島6-63-5		
構造・規模	鉄筋コンクリート造 地上階数9階建		
専有面積	間取を参照ください	向き	間取を参照ください
築年月	2021年9月下旬	入居時期	即入居
契約期間	2年間(更新可)	原状回復	退去時精算
鍵交換費用	-	損害保険	1R・1K 20,000円 1LDK 22,000円
更新料	新賃料1ヶ月分	更新事務手数料	新賃料0.5ヶ月分+税
駐車場	有 ※詳細は下記、建物管理課へお問合せ下さい。		
駐輪場	有 ※詳細は下記、建物管理課へお問合せ下さい。		
バイク置場	有 ※詳細は下記、建物管理課へお問合せ下さい。		
ペット飼育	飼育可 犬または猫1匹まで (成長時体長50cm以内、体重10kg相当)		
建物管理会社	フュディアルコミュニティ 建物管理課 TEL 03-6435-5998		
保証会社必須	(あんしん保証・ルームバンクインシュア等 賃料等の50%) 大手法人契約の場合、保証会社免除相談。但し、敷金1ヶ月加算。		
設備	共設設備:	BSCS110	
	インターネット:	シーファイブ ※インターネット使用料無料	
	CATV:	なし	
備考	JBR 安心入居サポート 16,500円		

★ペット可★
インターネット使用料無料

【1R・1K】イメージ



【1LDKイメージ】



外は先からでも家電が操作可能。

外田全からスマホで家電を操作し、自宅前にエアコンで部屋の温度を快適にしたり照明をつけたりできます。

外田全からスマホで家電を操作し、自宅前にエアコンで部屋の温度を快適にしたり照明をつけたりできます。

- 自宅のペットを監視できたり
- 帰宅前にエアコンで快適に
- 不在時に照明をつけておく

スマートスピーカーと組み合わせれば音声操作可能

Amazon Echo2nd Google Home2nd

MULTIMEDIA

Cims インターネットマンション

1GB

FACILITIES

駐輪場 24時間対応のゴミ置き場 ペット飼育可 宅配ボックス

敷金内に駐輪場50分、バイク駐輪場50分、駐輪場を10分追加しています。

住人の申請アイテムに合わせて、24時間いつでもゴミ出しが可能。忙しい日に合わせて用でいくことも可能です。

大切なペットと一緒に暮らせるよう専科スタッフがサポートしています。

24時間専科の受け付けがある専用ダイヤルが設置されています。いつでも、どこでも安心です。

※図面と現況が異なる場合は現況が優先となります。■申し込みの際は弊社の書式にてお願いします。■お部屋は原則として「クリーニング中」以外現況引き渡します。■保証会社必須(あんしん保証など多数)。初回保証料は、賃料等の合計額の50%。年間更新料は10,000円。但し大手法人契約の場合で保証会社利用しない場合は、敷金1ヶ月プラスです。■ペット飼育可の物件で飼育する場合は、申込書にその旨(種類、数)を記載。敷金1ヶ月プラス。建物管理規約等により制限があります。また、管理規約や飼育細則等の違反により賃貸借契約が解除となる場合があります。■建物全館禁煙です。但し、専有部分においては、退去時に天井壁クロスを張り替え(借主全額負担)を前提に容認します。■短期解約(1年未満)違約金賃料等の1ヶ月分。■解約予告2ヶ月前。更新料、新賃料の1ヶ月分。更新事務手数料0.5ヶ月分(税別)。

■駐車場、バイク置場、駐輪場については、建物管理会社への空確認を要します。また、お申し込みは原則別途建物管理会社にお申込み願います。■楽器使用相談物件の場合、建物の管理規約等による制限があります。使用時間、音量について他の居住者様へのご配慮をお願いします。騒音苦情については、契約解除となる場合があります。■退去時にルームクリーニング、エアコンクリーニング等の費用負担があります。

■写真やパースはイメージとなります。工事中仕様が異なる場合がございます。

プレール・ドゥーク森下Ⅲ

住み替え応援システムRe・Room
家賃でポイントがたまる！
住み替えで使ってお得！

安心管理システム24時間管理
学生・女性にオススメ

築浅！ 駅徒歩4分！ 角部屋・1LDK(LDK12.4畳・洋5.2畳)

インターネット基本使用料無料(BBMネット)Wi-Fi 完備！

★PET'S ALL RIGHT★無料にて利用可。ペットの体調を24時間サポート



※図面と現況が異なる場合には現況を優先とします。

ACCESS

都営大江戸線 森下駅 徒歩4分

都営新宿線 森下 徒歩4分

都営新宿線 菊川 徒歩6分

205号室

賃料 156,000円

管理費 10,000円

敷金 1ヶ月 礼金 1ヶ月

OUTLINE

間取り 1LDK タイプ 専有面積 40.76㎡

入居日 2021年12月中旬 内見 不可(12/4~予定)

「木下の賃貸」友の会費 2,400円(税込)/月額

所在地 東京都墨田区菊川1丁目6-9

構造 RC造 規模 10階建1階

竣工日 2019年12月 総戸数 45戸

駐車場施設 無 空き 無

駐輪場施設 有 空き 要確認

駐車場敷金 なし 駐車場賃料

ペット飼育 相談 ペット飼育の場合の敷金 敷金2ヶ月

方位 東 ガス 株式会社CDエナジーダイレクト推奨

電 気 株式会社CDエナジーダイレクト推奨

LEASE CONDITION

契約期間 2年 更新料 新賃料 1ヶ月

解約予告 1ヶ月前に文書で当社宛に通知

鍵交換費 27,500円(税込) 消毒代 26,400円(税込)

EQUIPMENT

オートロック	○	洗濯機置場	○	バルコニー	○
エレベーター	○	浴室乾燥機	○	CATV	○
TVモニター付きインターフォン	○	洗淨機能付暖房便座	○	BSアンテナ	○
宅配ボックス	○	追い焚き	○	CSアンテナ	○
ガスコンロ	○	居室床材フローリング	○	カーシェアリング	○
IHクッキングヒーター	○	エアコン	○		
独立洗面台	○	浄化槽	○		

備考

※保証会社利用必須です。木下グループをご利用の場合、初回保証料80%と月額550円(税込)の利用手数料、また2年毎に20,000円の継続保証委託料が必要です。
 ※CATV、BS・CS110、インターネット等には別途契約、費用がかかります。
 ※退去時に最低限必要な金額はルームクリーニング代36,300円(税込)~(お部屋の広さにより異なります)、エアコン洗淨代8,800円(税込)~です。
 ※BBM-NET完備。月額基本使用料は無料ですが、オプションサービスには別途費用がかかります。
 ※消費税等の税率が変動した場合は、それに応じて消費税等相当額も変動致します。
 ※入居者補償制度あり(借家人賠償特約付き火災保険の保険料相当額として月額940円をご負担いただけます)※契約時消毒代として26,400円(税込)頂いております。