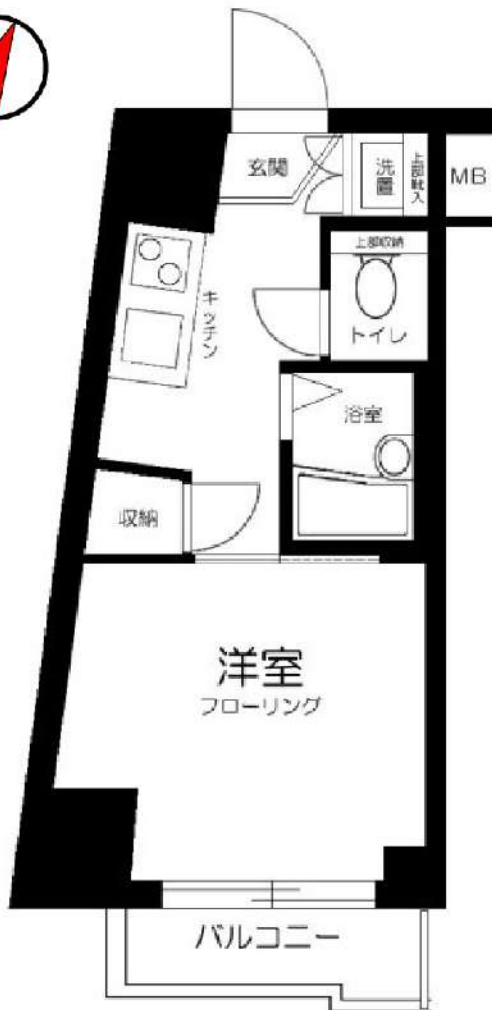


～分譲賃貸マンション～

ルールル白金高輪

404号室

☆角部屋☆



駐輪場

※要空き確認

※空室等詳細は建物管理会社へお問い合わせ下さい



- バス・トイレ別
- オートロック
- 宅配BOX
- エレベーター
- エアコン基 (設備:洋室)
- 室内洗濯
- 収納
- 2口ガスコンロ



南北線

白金高輪駅徒歩4分

都営三田線白金高輪駅 徒歩4分

都営浅草線泉岳寺駅 徒歩10分

賃料 75,000 円

管理費 10,000円

敷金 0 ヶ月 礼金 0 ヶ月

現況 即入居

物件概要

所在地: 東京都港区三田5丁目13-11  
 構造: SRC・RC地上14階建  
 総戸数: 98戸  
 築年数: 2000年11月  
 間取り: 1K  
 広さ: 18.52㎡

必要書類等

身分証明書 (要申込時コピー)  
 収入証明  
 家賃口座引落 (手数料は契約者負担となります)  
 設備緊急受付システム料 2年間 7,700円  
 ルームクリーニング代 38,500円  
 住宅総合保険 2年間 20,000円  
 鍵交換代 24200円  
 契約期間: 2年  
 更新料: 新賃料の1ヶ月分

当社指定の保証会社をご利用頂くことが契約条件となります。

※入居審査時に保険証を必ずご提出して頂きます※  
提出時は記号番号・保険者番号は隠して撮影、  
スキャンを行ってください。

※図面と現況が異なる場合は現況を優先いたします。

みずいべや

水商売のお部屋

新宿本店 新宿区西新宿7-12-3小島ビル3階  
TEL 03-6279-2032



みずいべや

歌舞伎のお部屋

あずま通り店 新宿区歌舞伎町1-8-3浪川ビル2階  
TEL 03-6205-5732



みずいべや

池袋のお部屋

池袋店 豊島区池袋2-4-2TKビル1階  
TEL 03-6907-2660

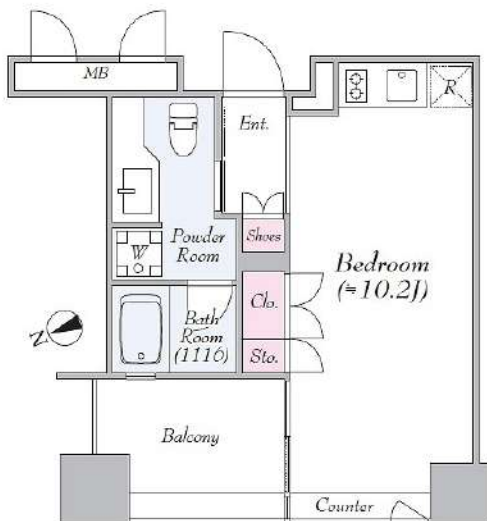


FOR RENT 【分譲賃貸マンション】

外観



間取り



ザ・タワー芝浦

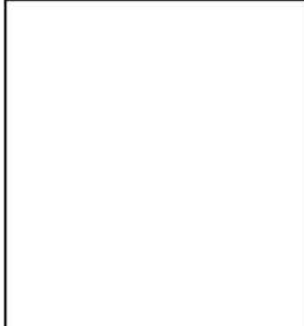
402

賃料	101,000円		
管理・共益費	管理費 15,000円	共益費 0円	
間取り	1R	物件種別	マンション
雑費	-	振替手数料	550円
敷金	-	礼金	1.0ヶ月
保証金	-	敷引/償却	-/-
交通	ゆりかもめ線「日の出」駅 徒歩 7分 JR山手線「浜松町」駅 徒歩 8分		
物件所在地	東京都港区芝浦一丁目4-11		
構造	鉄筋コンクリート造 地下2階付 地上19階建 4階部分		
専有面積	27.43㎡	向き	北西
築年月	2007年10月	入居時期	2021年12月上旬
契約期間	2年間（更新可）	原状回復	退去時精算
更新料	新賃料1ヶ月分	更新事務手数料	新賃料0.5ヶ月分+税
損害保険	2年	20,000円	
その他費用	鍵交換代:27500円 安心入居サポート:16500円 引越虫駆除サービス:16500円		
駐車場・駐輪場・バイク置場等の建物設備については下記建物管理会社へお問い合わせ下さい。			
建物管理会社	サニーライフ 03-3255-5011		
保証会社	必須 (あんしん保証等)	初回保証料、賃料等の合計金額の50% 年間更新料、10,000円	
セールスポイント	ペット可（成長時体長50cm以内の犬・猫1匹まで）		
設備	24時間ゴミ出し可、エレベーター、外壁タイル張り、宅配BOX、敷地内ゴミ置き場、風除室、分譲タイプ、防犯カメラ、管理室、メールボックス、システムキッチン、2ロコンロ、ガスキッチン、バス・トイレ別、浴室乾燥、温水洗浄便座、洗面化粧台、バス有、トイレ有、シャワー、エアコン、BS、CS、CATV、インターホン、2F以上、ダブルディンプルキー、モニタ付オートロック、ガス給湯、24時間換気システム、フローリング、室内洗濯機置場、クローゼット、シューズボックス		
備考			

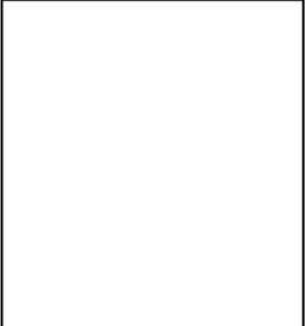
エントランス



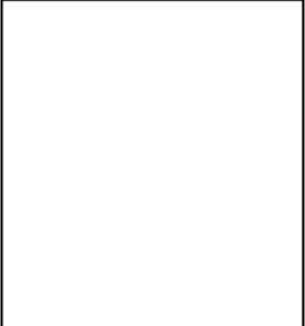
室内



キッチン



バスルーム



※図面と現況が異なる場合は、現況が優先となります。■申込の際は弊社書式にてお願いします。■お部屋は原則として「クリーニング中」以外状態です。■保証会社必須(あんしん保証・ルームバンクインシチュアなど複数取扱有)。初回保証料は、賃料等の合計金額の50%。年間更新料は10,000円。但し大手法人契約の場合で保証会社利用しない場合は敷金1か月分増です。■ペット飼育可の物件でペットを飼育する際は、申込書にその旨(種類・数)を記載。敷金1か月分増。建物管理規約等により制限があります。また管理規約や使用細則等の違反により賃貸借契約が解除となる場合があります。■建物全館禁煙(電子タバコ含む)です。但し、専有部分においては、退去時に天井壁クロスを張替え(借主全額負担)を前提に容認します。■短期違約(1年未満・フリーレント)についての契約の場合は1年9か月未満)違約金賃料等の1か月分。■解約予告2か月前。更新料、新賃料1か月分。更新事務手数料0.5か月分(税別)。■駐車場・駐輪場・バイク置場については建物管理会社への空き確認を要します。また、お申し込みは原則別途建物管理会社にお申し込み願います。■楽器使用相談物件可の物件の場合、建物管理規約等の制限があります。使用時間、音量について他の居住者様へのご配慮をお願いします。騒音苦情については、契約解除となる場合があります。■退去時にルームクリーニング、エアコンクリーニング等の費用負担があります。■インターネット回線については入居者様ご自身の責任で利用となります。ご希望の回線が建物に導入されていない場合もございます。■空き予定の場合は、先行契約となります。■空予定の物件の場合、室内写真の提供が出来ない場合があります。

みずべや 水商売のお部屋  
新宿本店 新宿区西新宿7-12-3小島ビル3階  
TEL 03-6279-2032



みずべや 歌舞伎のお部屋  
あずま通り店 新宿区歌舞伎町1-8-3長川ビル2階  
TEL 03-6205-5732



みずべや 池袋のお部屋  
池袋店 豊島区池袋2-4-2TKビル1階  
TEL 03-6907-2660



# プレミアムキューブ広尾 402

間取り	賃料	管理費等
1K	112,000円	15,000円

**【Wi-Fiインターネット無料!※シーファイブ】ペット2匹可 高級分譲賃貸マンション♪**

【Wi-Fiインターネット無料!※シーファイブ】ペット2匹可 高級分譲賃貸マンション♪

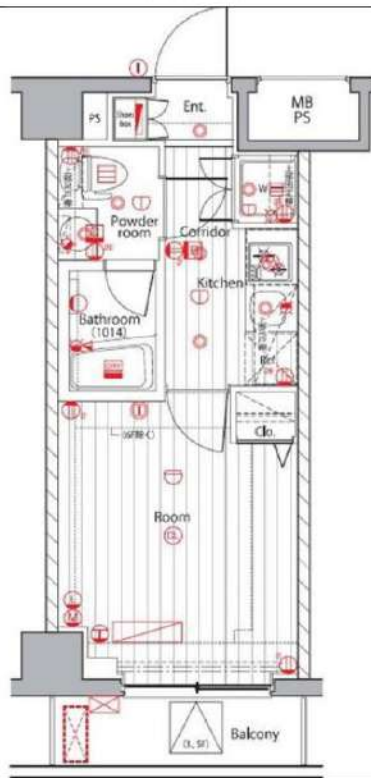
外観



その他



間取り図



敷金/保証金	0円	礼金/権利金	112,000円
敷引/償却金	0円	更新料	1.5ヶ月 (新賃料)
その他費用			
物件種別	マンション		
物件所在地	東京都渋谷区恵比寿2丁目38-16		
交通	東京メトロ日比谷線 広尾駅 徒歩9分 山手線 恵比寿駅 徒歩14分 東京メトロ南北線 白金台駅 徒歩15分		
間取り詳細			
構造	鉄筋コンクリート 4階 / 6階建		
面積	20.30㎡	向き	北西
築年月	2013年11月	契約期間	普通借家契約 2年
駐車場		入居時期	2021年12月20日
設備	浴室乾燥, ガス給湯, バス・トイレ別, CS, シャワー, 2口コンロ, ガスキッチン, 温水洗浄便座, エアコン, 洗面所独立, 室内洗濯機置場, 押入, BS, モニタ付オートロック, シューズボックス, ネット使用料不要, クローゼット, フローリング, トイレ有, ガスコンロ, ユニットバス, バス有, システムキッチン, TVインターホン, デザイナーズ, エレベーター, 外壁タイル張り, 宅配BOX		
入居諸条件	ペット可, 事務所不可, 二人入居可		
損害保険	要 23,000円 (2年)		
保証会社	必須 総賃料の~50%		
備考	<ul style="list-style-type: none"> <li>■入居中サポート21450円 ■抗菌代16500円 ■事務手数料11000円</li> <li>■火災保険23000円 ■保証会社必須~50% ■鍵交換代22000円 ■短期解約違約金有 ■AZP117000円(★0) ■ペット(+敷1・償)</li> </ul>		

**みずべや**  
水商売のお部屋

**新宿本店** 新宿区西新宿7-12-3小島ビル3階  
TEL 03-6279-2032



**みずべや**  
歌舞伎のお部屋

**あずま通り店** 新宿区歌舞伎町1-8-3長川ビル2階  
TEL 03-6205-5732



**みずべや**  
池袋のお部屋

**池袋店** 豊島区池袋2-4-2TKビル1階  
TEL 03-6907-2660

先行契約! 内見は『内見予約くん』! 申込は『申込受付くん』!

# プレール・ドゥーク浜松町 - 405号室

駅徒歩3分!角部屋!2面バルコニー!宅配BOX!WIC!写真別部屋です。

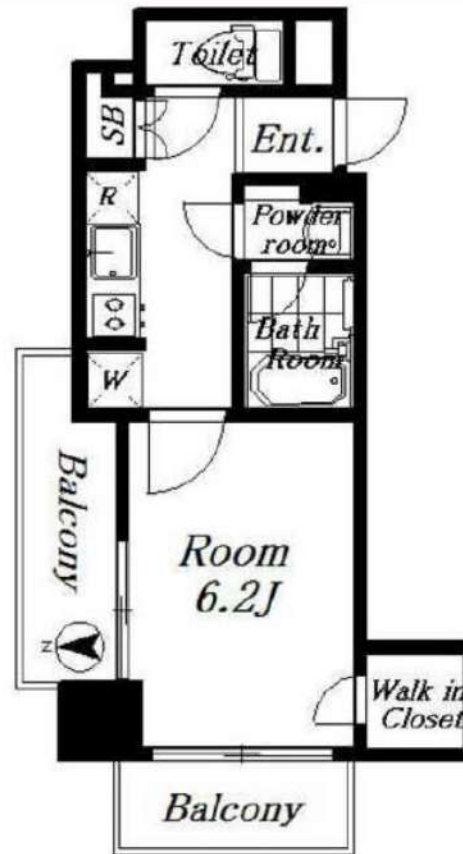
## 1K 114,000円

共益費10,000円  
礼金1ヶ月 敷金1ヶ月

### 山手線 浜松町 徒歩 3分

都営浅草線 大門 徒歩 6分  
都営三田線 芝公園 徒歩 7分

所在	東京都港区浜松町2丁目12-10		
間取詳細	洋(6.2畳)		
構造・階建	RC4階/13階建		
専有面積	25.8㎡	建物種別	マンション
築年月	2015年3月	開口向き	西
入居時期	2021年12月下旬	更新料	1.32ヶ月
損保	要2万円2年		
契約期間	普通賃借(2年)		
保証会社	加入要(ニッポンインシュア/利用費用50%)		
駐車場	-		
入居諸条件	ペット可(小型犬可/猫可/契約時償却敷金1ヶ月分増) 楽器不可		
その他費用	24時間サポート(必須)16,500円、書類作成費(必須)11,000円、1箇所鍵交換(任意)22,000円、虫駆除サービス(任意)16,500円、除菌サービス(任意)16,500円		
周辺施設	まいばすけっと浜松町駅南店まで116m マルエツブチ浜松町二丁目店まで154m セブンイレブン浜松町2丁目店まで76m ファミリーマート浜松町駅南店まで177m		
設備	ガス:都市、バス1箇所、トイレ1箇所、エアコン、室内洗濯機置場、ガスコンロ2口設置済、バスタイレ別、浴室乾燥機、脱衣所、洗面所独立、洗面化粧台、洗浄便座、システムキッチン、グリル、角部屋、2面採光、バルコニー、2面バルコニー、フローリング、シューズボックス、ウォークインクローゼット、モニタ付オートロック、エレベータ、宅配ボックス、駐輪場、バイク置場、分譲タイプ、外壁タイル、敷地内ごみ置き場、浴室暖房		
備考	<ul style="list-style-type: none"> <li>◆ニッポンインシュア</li> <li>※初回保証料:資料+共益費の50% 振替手数料:550円/税込 更新料:10,000円/年</li> <li>※先行契約 ※水風外国籍相談可</li> <li>※短期解約違約金(6ヶ月以内:資料等の2ヶ月分、1年以内:資料等の1ヶ月分)</li> <li>※成約時、仲介手数料として資料の1.1ヶ月分(税込)を頂きます。、5駅利用可、5路線利用可</li> </ul>		



**みずべや**  
水商売のお部屋

**新宿本店** 新宿区西新宿7-12-3小島ビル3階  
TEL 03-6279-2032



**みずべや**  
歌舞伎のお部屋

**あずま通り店** 新宿区歌舞伎町1-8-3長川ビル2階  
TEL 03-6205-5732



**みずべや**  
池袋のお部屋

**池袋店** 豊島区池袋2-4-2TKビル1階  
TEL 03-6907-2660

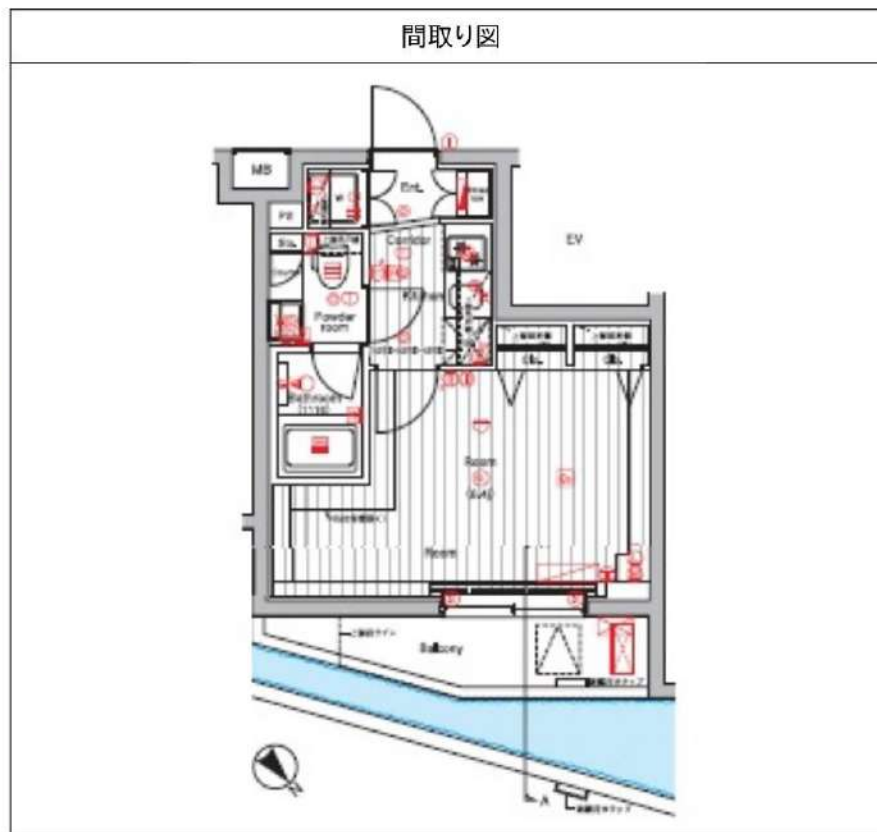


# プレミアムキューブM赤坂檜町 102

間取り	賃料	管理費等
1K	121,500円	13,000円

【Wi-Fiインターネット無料!※シーファイブ】ペット2匹可 高級分譲賃貸マンション テレワークにピッタリなお部屋!8.4帖で広々!設備やセキュリティ面も充実!

【Wi-Fiインターネット無料!※シーファイブ】ペット2匹可 高級分譲賃貸マンション テレワークにピッタリなお部屋!8.4帖で広々!設備やセキュリティ面も充実!



敷金/保証金	121,500円	礼金/権利金	121,500円
敷引/償却金	121,500円	更新料	1.5ヶ月(新賃料)
その他費用			
物件種別	マンション		
物件所在地	東京都港区赤坂9丁目1-19		
交通	東京メトロ千代田線 乃木坂駅 徒歩6分 都営大江戸線 六本木駅 徒歩7分 東京メトロ千代田線 赤坂駅 徒歩7分		
間取り詳細			
構造	鉄筋コンクリート -1階 / 4階建		
面積	25.72㎡	向き	北東
築年月	2015年3月	契約期間	普通借家契約 2年
駐車場		入居時期	2021年11月7日
設備	浴室乾燥, 24時間換気システム, ガス給湯, バス・トイレ別, CS, シャワー, 2口コンロ, ガスキッチン, 温水洗浄便座, エアコン, 洗面所独立, 室内洗濯機置場, 押入, BS, CATV, モニタ付オートロック, システムキッチン, ネット使用料不要, クローゼット, フローリング, トイレ有, ガスコンロ, ユニットバス, ガスコンロ設置済, バス有, 追い焚き風呂, シューズボックス, TVインターホン, デザイナーズ, エレベーター, 外壁タイル張り, 宅配BOX		
入居諸条件	ペット可, 事務所不可, 二人入居可		
損害保険	要 23,000円(2年)		
保証会社	可 総賃料の~50%		
備考	<ul style="list-style-type: none"> <li>■入居中サポート21450円</li> <li>■抗菌代16500円</li> <li>■事務手数料11000円</li> <li>■火災保険23000円</li> <li>■保証会社必須~50%</li> <li>■鍵交換代22000円</li> <li>■短期解約違約金有</li> <li>■AZP126500円(★0)</li> <li>■ペット(+敷1・償)</li> </ul>		

みずべや  
水商売のお部屋

新宿本店 新宿区西新宿7-12-3小島ビル3階  
TEL 03-6279-2032

みずべや  
歌舞伎のお部屋

あずま通り店 新宿区歌舞伎町1-8-3良川ビル2階  
TEL 03-6205-5732

みずべや  
池袋のお部屋

池袋店 豊島区池袋2-4-2TKビル1階  
TEL 03-6907-2660

# ルール東麻布 801

間取り	賃料	管理費等
1K	122,000円	9,000円

2面採光,オートロック,ダブルロック,ディンプルキー,モニタ付オートロック,角住戸,最上階,外壁タイル張り,分譲タイプ

外観



その他





敷金/保証金	0円	礼金/権利金	122,000円
敷引/償却金		更新料	1ヶ月(新賃料)
その他費用	[一時金] TFDclub: 17,000円, 鍵交換費用: 16,500円		
物件種別	マンション		
物件所在地	東京都港区東麻布1丁目22番1号		
交通	都営大江戸線 赤羽橋駅 徒歩1分 都営大江戸線 麻布十番駅 徒歩11分 東京メトロ南北線 麻布十番駅 徒歩11分		
間取り詳細	8階: 洋室 7.50畳, K 2.50畳		
構造	鉄筋コンクリート 8階 / 9階建		
面積	25.73㎡	向き	南西
築年月	2015年10月中旬	契約期間	普通借家契約 2年
駐車場		入居時期	2022年1月上旬
設備	24時間換気システム,2口コンロ,BS,CS,TVインターホン,ガスコンロ設置済,ガス給湯,クローゼット,システムキッチン,シャワー,シューズボックス,トイレ有,バス・トイレ別,バス有,フローリング,ユニットバス,温水洗浄便座,室内洗濯機置場,収納有,照明付き,洗面所独立,浴室乾燥,24時間ゴミ出し可,エレベーター,宅配BOX,敷地内ゴミ置き場		
入居諸条件			
損害保険	要 18,000円(2年)		
保証会社	必須 賃料+管理費の30%~40%		
備考			



**新宿本店** 新宿区西新宿7-12-3小島ビル3階  
TEL 03-6279-2032



**あずま通り店** 新宿区歌舞伎町1-8-3良川ビル2階  
TEL 03-6205-5732



**池袋店** 豊島区池袋2-4-2TKビル1階  
TEL 03-6907-2660



～分譲賃貸マンション～

# レックス芝浦

1001号室

## ☆角部屋☆



- バス・トイレ別
- モニター付オートロック
- 宅配BOX
- エレベーター
- エアコン1基
- 室内洗濯機
- クローゼット
- システムキッチン
- 2口ガスコンロ
- 独立洗面台
- 浴室換気乾燥機
- 追焚機能付

通常損耗は貸主負担です。  
通常の汚れ・損耗は借りている人には  
修繕義務はありません。

山手線

田町駅徒歩9分

京浜東北線田町駅 徒歩9分  
都営浅草線三田駅 徒歩9分

# 賃料 124,000円

## 管理費 10,000円

## 敷金 1ヶ月 礼金 1ヶ月

## 現況 11月28日退去予定

### 物件概要

所在地: 東京都港区芝浦1丁目11-5  
構造: RC地下1階地上10階建  
総戸数: 36戸  
築年数: 2008年10月  
間取り: 1R  
広さ: 31.32㎡

### 必要書類等

身分証明書 (要申込時コピー)  
収入証明  
家賃口座引落 (手数料は契約者負担となります)  
設備緊急受付システム料 2年間 7,700円  
住宅総合保険 2年間 20,000円  
解約時敷金償却 1ヶ月 (法人契約に限り相談可)  
鍵交換代 24200円  
契約期間: 2年  
更新料: 新賃料の1ヶ月分

当社指定の保証会社をご利用頂くことが契約条件となります。

※入居審査時に保証証を必ずご提出して頂きます※  
提出時は記号番号・保険者番号は隠して撮影、  
スキャンを行ってください。

※図面と現況が異なる場合は現況を優先いたします。



水商売のお部屋

**新宿本店** 新宿区西新宿7-12-3小島ビル3階  
TEL 03-6279-2032



歌舞伎のお部屋

**あずま通り店** 新宿区歌舞伎町1-8-3泉川ビル2階  
TEL 03-6205-5732



池袋のお部屋

**池袋店** 豊島区池袋2-4-2TKビル1階  
TEL 03-6907-2660

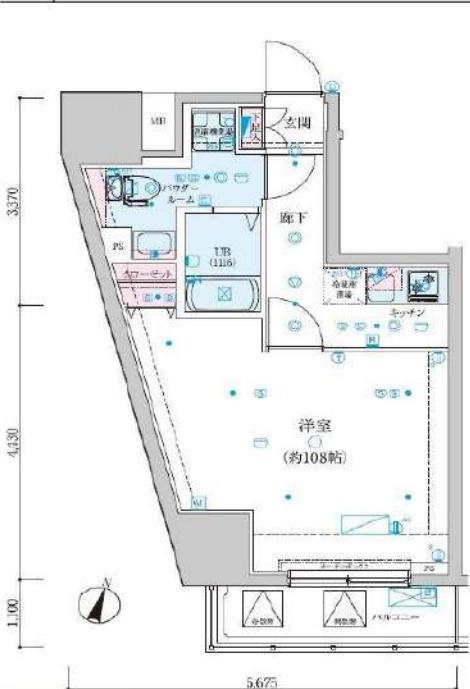




物件名 GENOVIA渋谷笹塚skygarden  
1501号室 Btype **フリーレント1ヶ月**

賃料 **129,000円**

交通 京王線「笹塚」駅 徒歩 7分  
京王線「代田橋」駅 徒歩 5分  
東京メトロ丸ノ内線「方南町」駅 徒歩 19分



★室内写真あります！転用OK！承諾不要です！ <https://is.gd/OXjft>



- ペット飼育可(大型犬・猫・多頭飼い可)
- オートロック
- 浴室乾燥機付き
- 宅配ボックス
- ウォシュレット(BT別)
- 防犯カメラ
- エアコン
- 外国籍相談可能
- 2口ガスシステムキッチン
- 二人入居相談可能

※ペット飼育:保証金積み増しなし。※図面と現況が異なる場合は現況を優先致します。

所在地	東京都渋谷区笹塚2丁目27-7	管理費等	管理費 15,000円	構造	鉄筋コンクリート造 地上階数 15階	《個人契約》 契約者:住民票・保険証(カネビ)・顔写真付き身分証明書 フェースID・家賃引落口座・銀行印 保証人:連帯保証人権約書・印鑑証明書・保険証(カネビ)・顔写真付き身分証明書(カネビ) 《法人契約》 契約者:会社謄本・印鑑証明書/入居者:住民票・保険証(カネビ)・顔写真付き身分証明書(カネビ) 保証人:印鑑証明書・保険証(カネビ)・顔写真付き身分証明書(カネビ) ※審査の内容によって収入の証明できる書類を提出して頂く場合があります。
所在階	15階	敷金/礼金	敷金: <b>0ヶ月</b> 礼金: <b>0ヶ月</b>	築年月	2020年1月	
専有面積	33.47㎡	その他費用	・保証会社利用(賃料等総額の40%~75%) ・家賃引落手数料(賃料管理費合計額の1%) ・ルーフクリーニング費用33,000円(税込) ・鍵交換費用22,000円(税込)【任意】 ・火災保険料10,000円(1年間) ※1年未満短期解約違約金有、賃料+管理費合計額(法人の場合相談可) ※解約予告2ヶ月前(法人の場合相談可)	入居時期	2021年11月上旬(内見可)	
バルコニー	3.93㎡		契約期間	普通借家契約2年(更新料:新賃料1ヵ月)		
間取詳細	1K		バイク置場	要確認		
向き	南		駐輪場	無料(要登録)		
					必要書類	

**みずべや**  
水商売のお部屋  
新宿本店 新宿区西新宿7-12-3小島ビル3階  
TEL 03-6279-2032



**みずべや**  
歌舞伎のお部屋  
あずま通り店 新宿区歌舞伎町1-8-3長川ビル2階  
TEL 03-6205-5732



**みずべや**  
池袋のお部屋  
池袋店 豊島区池袋2-4-2TKビル1階  
TEL 03-6907-2660



# 貸マンション

笹塚駅

ガリシア笹塚 402

間取り  
1K

専有面積  
33.60㎡

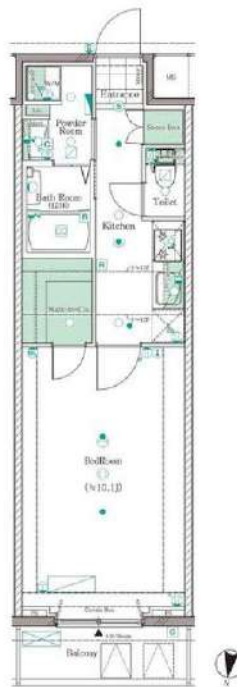
築年月  
2018年11月



インターネット・Wi-Fi無料  
最寄り駅4分の好立地

### チェックポイント！

主要採光面：北向き住宅可二人入居可、デザイナーズ外観、タイル張り、常時ゴミ出し可能、分譲タイプ24時間換気システム、B・T別シャワー、追焚機能浴室暖房、浴室乾燥機、トイレ、温水洗浄便座、洗面所洗面台、洗面所独立ガスコンロ付、ガスコンロ可、2口コンロ、3口以上コンロシステムキッチン、収納スペース、金庫収納、ウォークインクローゼット、シューズボックス、室内洗濯機置場、洗濯機置場給湯、都市ガス、フローリング、冷暖房、エアコン、全居室エアコン、C.S.B.S端子、MMコンセント、インターネット対応、インターネット使用料無料、ダブルロックドア、オートロック、モニター付オートロック、モニター付インターホン、ディンプルキー、防犯カメラ2。



物件種目	貸マンション
最寄駅	笹塚
間取タイプ	1K
賃料	賃料 133,000円
賃借条件	礼金1ヶ月 敷金1ヶ月 保証金なし

物件所在地	東京都渋谷区笹塚1丁目60-9		
交通	京王線 笹塚 徒歩4分		
建物	建物名	ガリシア笹塚 402	
	構造・規模	RC 13階建/4階部分	
	使用部分積	33.60㎡	
	間取内訳	洋 10.1	
築年月	2018年11月	契約期間	2年
管理費等	なし 共益費15,000円/月		
駐車場			
現況	居住中	2021年12月22日退去予定	入居日 相談
設備	B・T別シャワー追焚機能、浴室暖房、浴室乾燥機、トイレ、温水洗浄便座、洗面所洗面台、洗面所独立、ガスコンロ付、ガスコンロ可、2口コンロ、3口以上コンロシステムキッチン、収納スペース、全居室収納、ウォークインクローゼット、シューズボックス、室内洗濯機置場、洗濯機置場給湯、都市ガ...		
保険等	要		
備考	火災保険及び緊急24時間駆け付けサービス等が付帯した入居者様への安心サービス「BR1サポート24」への加入が必須となります(月額1,500円) 申込は「申込受付くん」よりお手続きください。更新事務手数料：新賃料0.5ヶ月 更新料：新賃料1ヶ月 賃貸保証：加入要(個人) ジャックス[VICCS-ONE] 初回：合計家賃4.0% 事務手数料：合計家賃1%/月 更新料：10,500円/年(法人) エポスカード[ROOM i D] 初回：合計家賃4.0% 1年ごと更新料あり 鍵交換代等：有 27,500円~		

みずべや  
水商売のお部屋

新宿本店 新宿区西新宿7-12-3小島ビル3階  
TEL 03-6279-2032



みずべや  
歌舞伎のお部屋

あずま通り店 新宿区歌舞伎町1-8-3長川ビル2階  
TEL 03-6205-5732



みずべや  
池袋のお部屋

池袋店 豊島区池袋2-4-2TKビル1階  
TEL 03-6907-2660



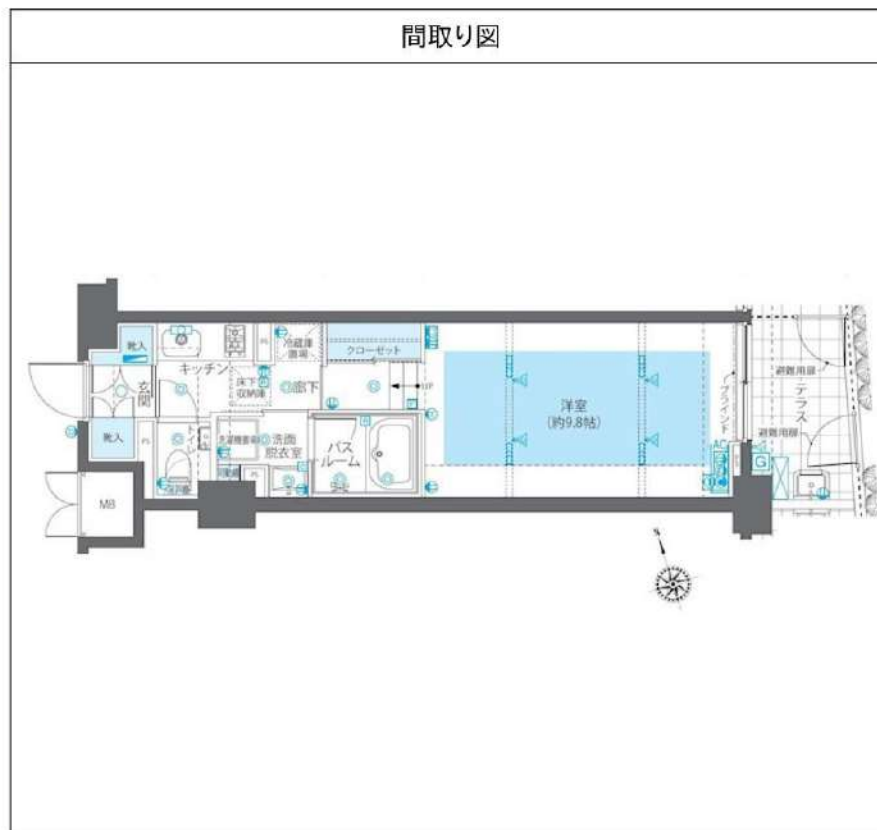
# ZOOM広尾 106

間取り	賃料	管理費等
1K	150,000円	10,000円

敷金/保証金	150,000円	礼金/権利金	150,000円
敷引/償却金		更新料	1ヶ月(新賃料)
その他費用	<small>[-一時金] 鍵交換費用(税込): 22,000円          [月次費用] 家財保険+付帯サービス(税込): 1,575円          (備考) ■契約時: 当月分+翌月分の賃料・管理費をお支払い頂きます ■ペット飼育時: 敷金1ヶ月追加(別途飼育規則参照・要申請書) ■解約時: ルームクリーニング費用及び借主負担分の原状回復費用をお支払い頂きます</small>		
物件種別	マンション		
物件所在地	東京都渋谷区恵比寿2丁目27番10号		
交通	東京メトロ日比谷線 広尾駅 徒歩10分 山手線 恵比寿駅 徒歩12分		
間取り詳細	1階: 洋室 9.80畳		
構造	鉄筋コンクリート 1階 / 6階建		
面積	30.68㎡	向き	東
築年月	2020年3月31日	契約期間	普通借家契約 2年
駐車場	要問合せ	入居時期	2021年12月上旬
設備	2口ガス/追い炊き/浴室換気乾燥機/独立洗面台/床暖房/温水洗浄便座/ブラインド/床下収納		
入居諸条件	ペット可, 二人入居可		
損害保険			
保証会社	必須 初回保証料=合計賃料×50%(法人50%)、月額保証料=合計賃料×1%		
備考	■民泊利用不可 ■自転車: 月額500円 バイク: 月額2,000円(契約時2年間一括払い※台数要確認) ■部屋タイプ: S-Fg		

外観

その他



**みずいべや**  
水商売のお部屋

**新宿本店** 新宿区西新宿7-12-3小島ビル3階  
TEL 03-6279-2032



**みずいべや**  
歌舞伎のお部屋

**あずま通り店** 新宿区歌舞伎町1-8-3良川ビル2階  
TEL 03-6205-5732



**みずいべや**  
池袋のお部屋

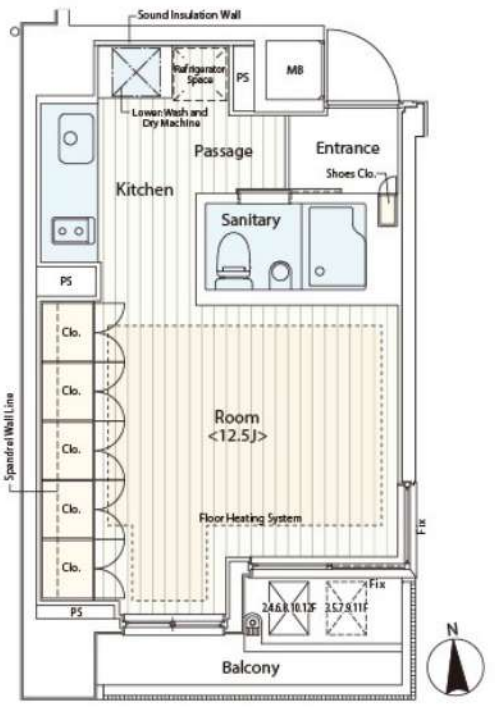
**池袋店** 豊島区池袋2-4-2TKビル1階  
TEL 03-6907-2660



建物種別	マンション
<b>カスタリア麻布十番II</b>	
501号室	

礼金なし!敷金1ヶ月!(保証会社利用必須)※フリーレント1ヶ月!(1年以内の解約で違約金1ヶ月分)(申込月末日迄の契約始期分対象)

賃貸条件	賃料	<b>154,000円</b>	共益費	<b>6,000円</b>
	敷金	1ヶ月	礼金	0ヶ月
	契約形態	普通借家	契約期間	2年
	更新料	新賃料1ヶ月		



所在地	東京都港区麻布十番2丁目21-2			
交通	東京メトロ南北線「麻布十番」徒歩1分 都営大江戸線「麻布十番」徒歩1分			
建物	構造・規模	RC造 14階建		
	築年数	2006年3月	総戸数	66戸
	間取	ワンルーム	専有面積	30.03㎡
共用設備	オートロック、防犯カメラ、24時間緊急対応、機械警備、宅配ボックス、集合ポスト、エレベーターあり、専用ゴミ置き場あり、駐輪場あり			
保証会社利用必須	第1優先保証料	((株)エポスカード) 保証料(初回契約時)40%、保証料(月額)1%、		
	第2優先保証料	日本セーフティー(株) 初回賃料総額の50%、月額330円(税込)、年間保証料10,000円(1年毎)		
	第3優先保証料	フォーシーズ(株) 初回賃料総額の50%、月額330円(税込)、年間保証料賃料総額の1ヶ月分(1年毎)ただし家賃延滞回数が0回及び1回の場合は10,000円、2回の場合は30,000円に割引		
その他費用	損害保険	要 貸主指定 18,000円 2年		
	鍵交換費	27,500円(税込み)		
退去時費用	室内清掃費	居室専有面積30㎡未満は一律33,000円(税込)、30㎡以上は1㎡あたり1,100円(税込)		
	エアコン清掃費	壁掛け・床置き式1台あたり11,000円(税込)、天井カセット型エアコン1台あたり27,500円(税込)		
備考	<b>■デザイナーズ■フリーレント1ヶ月(1年以内の解約で違約金1ヶ月分)■宅配カード発行料 利用任意 1,650円(税込) 要別途申込■501号室Aタイプ■2019年2月大規模修繕工事済■インターネット無料(要登録):フレッツ光ネクスト ギガマンション・スマートタイプ(0120-116-116)※設定状況によりNTTの配線工事が必要になる場合がございます。■駐車場 要問合せ:(株)エリア・パーキングTEL03-5259-8884</b>			



入居可能日	2021年10月下旬	開口向き	南
<b>&lt;専有設備&gt;</b> インターフォン(TVモニター付き)、ダブルロック、2面採光、角部屋、フローリング、マルチメディアコンセント、クローゼット、下駄箱、収納スペース、エアコン、床暖房、システムキッチン、コンロ口数(2口)、コンロ種類(ガス)、浴室乾燥機、温水洗浄便座、給湯、洗濯機付、ベランダ・バルコニー、BS、CS、光ファイバー、インターネット使用料無料			
※入居可能日は、空き予定の場合室内状況等により延びる可能性もございます。 ※図面と現況が異なる場合は、現況優先とさせていただきます。			

**みずいべや**  
水商売のお部屋

**新宿本店** 新宿区西新宿7-12-3小島ビル3階  
TEL 03-6279-2032



**みずいべや**  
歌舞伎のお部屋

**あずま通り店** 新宿区歌舞伎町1-8-3良川ビル2階  
TEL 03-6205-5732



**みずいべや**  
池袋のお部屋

**池袋店** 豊島区池袋2-4-2TKビル1階  
TEL 03-6907-2660



# メインステージ西麻布Ⅱ 303号室

交通

都営大江戸線「六本木」駅 徒歩 8分

東京メトロ千代田線「乃木坂」駅 徒歩 10分

東京メトロ日比谷線「広尾」駅 徒歩 11分

間取り

**1DK (39.89㎡) 賃料 164,000円 (管理費12,000円)**



## 【募集条件】

所在地	東京都港区西麻布1丁目 12-8	
築年月	2002年6月	
構造	鉄骨鉄筋コンクリート造	
総戸数	45戸	
敷金・礼金	1ヶ月・1ヶ月	
償却	1ヶ月	
契約期間	普通借家契約 2年間	
現況	退去予定	
入居時期	2021年12月上旬予定	
更新料	1.5ヶ月 更新事務手数料 5,500円(税込)	
解約予告	50日間	
火災保険	要加入 2年間20,000円(2人入居の場合は23,000円)	
契約時費用	鍵交換費	22,000円
	契約書作成料	5,500円
退去時費用	ハウスクリーニング代	55,000円
	エアコン洗浄費	16,500円
設備概要	エレベーター、宅配BOX、敷地内ゴミ置き場、管理室、メールボックス、防犯カメラ、2口コンロ、グリル、ガスキッチン、バス・トイレ別、浴室乾燥、温水洗浄便座、洗面化粧台、エアコン、モニタ付オートロック、給湯、フローリング、室内洗濯機置場、クローゼット、シューズボックス、2面採光	
ガス種類	都市ガス	
備考	二人入居：可 保証会社：必須 短期違約金：6ヶ月以内解約の場合総賃料の1ヶ月分	楽器使用：不可 ペット飼育：不可

## 【備考】

□申込時必要書類

個人名義申込：当社書式申込書、契約者及び入居者身分証明書コピー（契約者と同じ場合は不要）

法人名義申込：当社書式申込書、法人会社概要、入居者身分証明書

保証会社指定の申込書も必要となります。

※内容次第で他の書類を提出して頂く場合も御座います。

□高齢者入居について

スマートルームみまもりライト（月額3,000円）の加入が必須となります。諸条件ございますのでお問い合わせください。

□オプションサービス

彩色選美：お部屋1面の壁紙を指定できます（諸条件が御座います。お申込時にお知らせ下さい）詳細はHPをご覧ください。

□その他

契約時に賃貸借契約期間と同じ期間の火災保険（借家人賠償責任付）に加入して頂きます。

当社推奨の保険をご紹介致します。

当マンションは民泊利用は一切禁止となっております。

敷金なしの場合は、ハウスクリーニング代を退去時払いに変更することが出来ます。

※図面と現況に相違がある場合は現況を優先とします。

※写真については別部屋の写真を使用している可能性もございます。

## 【周辺施設】

ファミリーマート	徒歩	2分
まいぼすけっと	徒歩	7分
トモス六本木ビルス店	徒歩	7分
西麻布交番	徒歩	2分
西麻布郵便局	徒歩	2分
六本木ビルス	徒歩	9分
東京ミッドタウン	徒歩	14分



みずいべや

水商売のお部屋

新宿本店 新宿区新宿7-12-3小島ビル3階  
TEL 03-6279-2032



みずいべや

歌舞伎のお部屋

あずま通り店 新宿区歌舞伎町1-8-3泉川ビル2階  
TEL 03-6205-5732



みずいべや

池袋のお部屋

池袋店 豊島区池袋2-4-2TKビル1階  
TEL 03-6907-2660



デュオ・スカーラ虎ノ門 803

外観

間取り

エントランス

港区虎ノ門3-7-9

SRC造 地上12階建て (2001年3月築)



1DK+WIC / 42.08㎡ (DK8.5帖/洋室6.2帖/WIC2.3帖)



賃料：165,000円 / 管理費15,000円

敷金：ゼロ

礼金：ゼロ

退居クリーニング代金：77,600円(税別/先払い)

火災保険：25,000円

SEED24(緊急駆付け)：15,000円(税別)

鍵交換代金：20,000円(税別)

保証会社：初回/月額賃料等の50%～

契約期間/更新

契約期間：2年(普通賃貸借契約)

更新：新賃料1ヵ月分 更新手数料：20,000円(税別)

共用部

共用部管理会社：(株)六吹コミュニティ 03-5931-8650

Duo Scala TORANOMON

現況

空室 / 即入居可 / 内見：現地対応

仕様 / 制限

ペット不可・楽器不可・室内禁煙 / SOHO可

モニター付きオートロック・ICセンサーオートロック

グリル付き3口ガスコンロ・システムキッチン・キッチンカウンター

バス/トイレ別・追い炊き・浴室乾燥機・ウォシュレット・独立洗面台

室内洗濯機置場・エアコン2基・宅配BOX・エレベーター・火災報知機

BS・CS・24時間ゴミ出可・防犯カメラ

室内 ※広告有効期限 2021年11月未まで※ご入居の際は使用細則を十分に理解しご使用いただけます。※ご成約の際は所定の仲介手数料をお支払いいただけます。※現況と図面に差異がある場合現況を優先します。



みずべや 水商売のお部屋

新宿本店 新宿区西新宿7-12-3小島ビル3階 TEL 03-6279-2032



みずべや 歌舞伎のお部屋

あずま通り店 新宿区歌舞伎町1-8-3良川ビル2階 TEL 03-6205-5732



みずべや 池袋のお部屋

池袋店 豊島区池袋2-4-2TKビル1階 TEL 03-6907-2660







# メイクスデザイン渋谷本町

号室	賃料
1102	218,000円

新宿駅徒歩圏！副都心の景色を部屋から独り占め！！



- 分譲マンション仕様
- 宅配ボックス
- ウォールスルーメールボックス
- エレベーター
- 3口ガスコンロ
- カラーTVモニターオートロック
- バス・トイレ独立洗浄便座
- 独立洗面台
- エアコン
- 浴室乾燥機
- バルコニー
- 室内洗濯機置場
- ウォークインクローゼット
- インターネット無料 GIGAPRIZE社 WIFI
- 2面採光の角部屋

個人:顔写真付身分証明※免許証、住民票+パスポート  
 法人:会社概要・印鑑証明書・謄本・入居者身分証明書  
 ※その他必要に応じて請求させていただきます。

図面が現状と異なる場合は現状優先とします。  
 更新料: 新賃料の1.5ヶ月分

管理費	12,000円		
敷金	0ヶ月	礼金	1ヶ月
所在地	東京都渋谷区 本町3丁目5-2		
交通	都営大江戸線 西新宿五丁目 徒歩5分 京王新線 初台 徒歩9分		
構造	鉄筋コンクリート(RC造) 11階建地下1階		
専有面積	61.07㎡	開口部方位	南西
総戸数	27戸	間取り	2LDK
築年月	2017/09	契約期間	2年
入居日	11/24		
設備等	都市ガス、公共下水、オートロック、TVドアホン、宅配BOX、B・T別、浴室乾燥機、ペットの飼育、ガスコンロ、システムキッチン、フローリング、バルコニー、エレベーター、エアコン、ウォークインクローゼット、防犯カメラ、温水洗浄便座、コンロ口数三口、洗面台、インターネット種類光、外壁タイル、敷地内ごみ置き場		
備考	安心入居サポート16,500円(税込、任意加入) 日本セーフティー保証加入条件有※2年目以降10,000円/年 【個人】初回保証料:月額支払額の60%(賃料口座引落し) 【法人】初回保証料:月額支払額の60%(連帯保証人) 賃料:口座引落し※契約時銀行印・通帳持参下さい。 借家人賠償責任保険が付いた火災保険に加入要		



水商売のお部屋

**新宿本店** 新宿区西新宿7-12-3小島ビル3階  
TEL 03-6279-2032



歌舞伎のお部屋

**あずま通り店** 新宿区歌舞伎町1-8-3良川ビル2階  
TEL 03-6205-5732



池袋のお部屋

**池袋店** 豊島区池袋2-4-2TKビル1階  
TEL 03-6907-2660

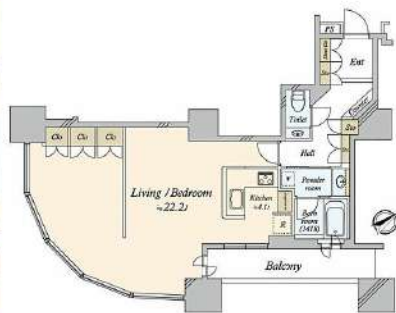


高級分譲マンションならではの充実した室内設備&共用施設！  
お気軽にご相談ください◎

間取り **ワンルーム**

専有面積 **62.79㎡**

築年月 **2002年09月**



最寄駅	<b>汐留駅</b>
間取タイプ	<b>ワンルーム</b>
賃貸条件	<b>賃料 330,000円</b>
	礼金1ヶ月 敷金1ヶ月 保証金なし

物件所在地	東京都港区東新橋1丁目10-2		
交通	都営大江戸線 汐留 徒歩2分		
建物	建物名	東京ツインパークス ライトウィング 908	
	構造・規模	RC 47階建 地下2階/9階部分	
	使用部分積	62.79㎡	
	間取内訳	洋22.2	
築年月	2002年09月	契約期間	2年
管理費等	20,000円/月		
駐車場	有 48,000円/月		
現況	居住中 2021年11月18日退去予定	入居日	相談
設備	B・T別、シャワー、追焚機能、浴室乾燥機、トイレ、温水洗浄便座、洗面所、洗面台、洗面所独立、IHクッキングヒーター、グリル、収納スペース、全居室収納、クローゼット、シューズボックス、シューズIC、トランクルーム、照明器具、室内洗濯機置場、洗濯機置場、都市ガス、フローリング、全居室フロー...		
保険等	要 2年23,000円		
備考	1、短期違約金あり 2、ペット飼育の場合敷金・礼金ともに1ヶ月 管理費2000円増しジムなど共用施設については03-5537-3151 東京ツインパークス防災センターまで問い合わせできます 更新事務手数料：22,000円 安心入居サポート：1,100円/月 更新料：新賃料1ヶ月 賃貸保証：加入要 オリコ等初回委託料50%～、月次1%～ 鍵交換代等：有 27,500円～ 利用駅1：都営浅草線 新橋 徒歩8分 利用駅2：ゆりかもめ 汐留 徒歩2分		

## 貸マンション

### チェックポイント！

- バイク置場有(3,000円/月) ●駐輪場有(無料) ●主要採光面：南東向き ●事務所使用不可 ●ペット相談 小型犬可 猫可 ●2面採光 ●全室2面採光 ●3面採光 ●外観タイル張り ●常時ゴミ出し可能 ●分譲タイプ ●角部屋 ●24時間換気システム ●B・T別 ●シャワー ●追焚機能 ●浴室乾燥機 ●トイレ ●温水洗浄便座 ●洗面所 ●洗面台 ●洗面所独立 ●IHクッキングヒーター ●グリル ●収納スペース ●全居室収納 ●クローゼット ●シューズボックス ●シューズIC ●トランクルーム ●照明器具 ●室内洗濯機置場 ●洗濯機置場 ●都市ガス ●フローリング ●全居室フローリング ●冷房 ●暖房 ●エアコン ●ビルトインエアコン ●CS ●BS端子 ●オートロック ●モニター付オートロック ●モニター付インターホン ●防犯カメラ ●24時間セキュリティ ●バルコニー ●エレベーター ●エレベーター2基以上 ●宅配BOX ●共用パティールーム ●共用ゲストルーム ●フィットネス施設

この図面は物件情報の一部を抜粋して掲載しております。(現況優先)  
付帯条件や別途料金等が発生する場合がありますのでご確認ください。

**みずべや**  
水商売のお部屋

**新宿本店** 新宿区西新宿7-12-3小島ビル3階  
TEL 03-6279-2032



**みずべや**  
歌舞伎のお部屋

**あずま通り店** 新宿区歌舞伎町1-8-3良川ビル2階  
TEL 03-6205-5732



**みずべや**  
池袋のお部屋

**池袋店** 豊島区池袋2-4-2TKビル1階  
TEL 03-6907-2660