

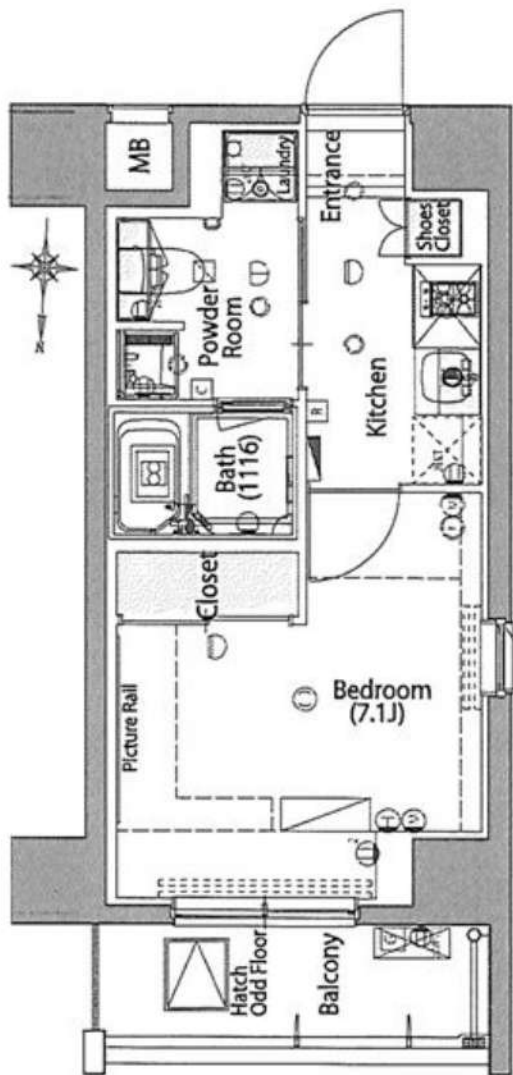


プレセダンヒルズ三ノ輪

※同タイプのお部屋の写真です。

ペット
相談可能！
(敷金1ヶ月償却)

WiFi Free
利用料無料です



東京メトロ日比谷線
『三ノ輪』駅 徒歩7分
『入谷』駅 徒歩10分
都電荒川線 『三ノ輪橋』駅 徒歩11分

快適な生活を約束する充実の設備！

- オートロック
- 浴室換気乾燥機 (24時間換気機能付)
- 防犯カメラ
- TVモニター付
- エアコン
- エレベーター
- フローリング
- インターネット無料 (ギガプライス)
- ゴミ置場
- システムキッチン (2口ガスコンロ)
- BS/CS110°
- バイク置場(※1)
- 独立洗面台
- 24時間セキュリティ
- 駐輪場(※1)
- 洗浄機能付便座
- 宅配ボックス
- 駐車場(※1)

※1 駐輪場・バイク置場・駐車場 空き状況・金額等は下記へご確認ください
建物管理会社：株式会社ライフポート西岸 TEL:03-6674-2694
*電力会社指定：HTBエナジー

保証会社
加入必須

■新日本信用保証 ※下記プラン選べます。
①初回保証料プラン(賃料総額の50%) / 年間保証料10,000円
②月額保証料プラン(賃料総額8万円未満…賃料総額の2.5%) / 初回・年間保証料なし
(賃料総額8万円以上…一律2,000円) / 初回・年間保証料なし

種目	分譲賃貸マンション
間取	1K
賃料	78,000
管理費	10,000
条件	礼金1ヶ月 敷金0ヶ月

所在地	東京都台東区竜泉3-16-3
交通	東京メトロ日比谷線『三ノ輪』駅 徒歩7分
建物名	プレセダンヒルズ三ノ輪
構造	鉄筋コンクリート造
階数	地上10階建
部屋番号	3階部分 301号室
専有面積	25.92㎡
築年数	平成29年2月
契約期間	普通賃貸借契約 1年間
現状	12月20日解約予定
入居予定日	1月中旬
更新	新賃料の0.5ヶ月分
更新事務手数料	0.275ヶ月分(税込)
解約通知	2ヶ月前
当社指定損害保険(1年間)	10,000円
備考	契約事務手数料 3,300円(税込)
	鍵交換代 27,500円(税込)
	消臭除菌代 8,800円(税込)
	あんしんサポートα(1年間) 16,500円(税込)
	※1年未満解約の場合、賃料1ヶ月分の違約金あり

みずべや
水商売のお部屋

新宿本店 新宿区西新宿7-12-3小島ビル3階
TEL 03-6279-2032



みずべや
歌舞伎のお部屋

あずま通り店 新宿区歌舞伎町1-8-3良川ビル2階
TEL 03-6205-5732



みずべや
池袋のお部屋

池袋店 豊島区池袋2-4-2YKビル1階
TEL 03-6907-2660



ペット飼育可能
 ※猫・小型犬いずれか1匹
 (体長50cm以内)
 飼育時は敷金プラス1ヶ月



■物件概要

- 名称 / HY's stage 浅草今戸
- 所在地 / 東京都台東区今戸1丁目5番20号
- 構造 / 鉄筋コンクリート造地上10階建
- 竣工 / 2020年3月
- 交通 / 東武スカイツリーライン『浅草』駅徒歩12分

■賃貸条件

- 礼金 / 1ヶ月
- 敷金 / 1ヶ月
- 更新料 / 新賃料1ヶ月分
- 火災保険 / 18,000円
- 条件 / 文書事務手続 5,500円(税込)
 鍵交換費用 22,000円(税込)
 振替事務手続 330円(税込) / 月
 保証会社加入のこと
 保証人不要プランご相談可能
 初回保証料: 毎月支払額の30%~40%
 ※学生プラン有り: 初回保証料 10,000円~
 年間保証料: 10,000円
 ※保証会社利用しない場合は、敷金2ヶ月

~ご利用保証会社~

- エポスROOM iD・ルームバンクインシュア
- 初回保証料: 保証人有30%・保証人なし40%
- ※留学生は連帯保証人あり保証会社利用プランでご相談可能です

※参考写真

【募集条件】

号室	賃料	間取り	専有面積	現況
501	83,500円	1K	25.22㎡	10/31 退去予定
管理費 10,000円				



★ライフラインに関して★※申込自由※
 ★PinT電気→審査通過後、PinT電気申込メールがきます
 ※オール電化対象外
 ★電気含むその他ライフライン→ライフアップからご案内
 事前にご案内をお願いします! ※対象物件あり

~設備~

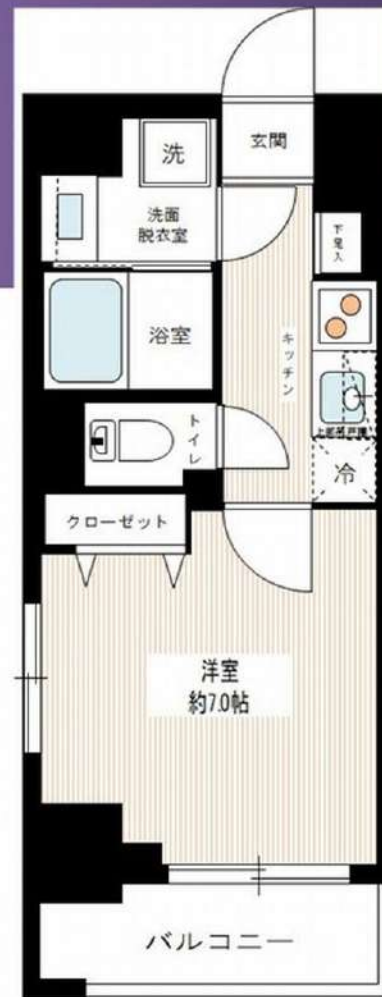
- *TVモニター付オートロック
- *2口ガスシステムキッチン
- *温水洗浄機能付便座
- *独立洗面台
- *エアコン1基
- *浴室換気乾燥暖房機
- *室内洗濯防水パン
- *宅配BOX・メールBOX
- *BS/CSアンテナ
- *ネット・Wi-Fi無料(シーファイブ)
- *エレベーター
- *駐輪場
- 150円~300円/月、要ステッカー150円
 →空き状況・料金・申込方法は要確認

QRコードにアクセス



1360*バノラマ内用できます!

※参考写真



みずべや
 水商売のお部屋
新宿本店 新宿区西新宿7-12-3小島ビル3階
 TEL 03-6279-2032



みずべや
 歌舞伎のお部屋
あずま通り店 新宿区歌舞伎町1-8-3良川ビル2階
 TEL 03-6205-5732



みずべや
 池袋のお部屋
池袋店 豊島区池袋2-4-2YKビル1階
 TEL 03-6907-2660

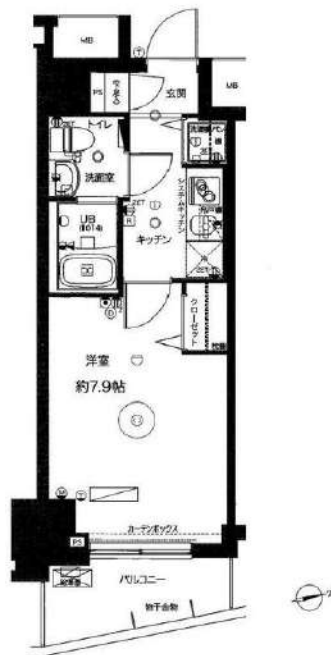
Rising place 浅草四番館

号室	賃料
902	84,000円

分譲賃貸マンション
ペット飼育可 保証金二ヶ月(退去時償却)



写真はイメージです。



管理費	10,000円		
敷金	0ヶ月	礼金	1ヶ月
所在地	東京都台東区 千束1丁目7-6		
交通	東京メトロ日比谷線 入谷 徒歩9分 つくばエクスプレス 浅草 徒歩5分		
構造	鉄筋コンクリート(RC造) 12階建地下1階		
専有面積	25.51㎡	開口部方位	東
総戸数	34戸	間取り	1K
築年月	2013/11	契約期間	2年
入居日	即		
設備等	都市ガス、公共下水、トイレ、宅配BOX、バス・トイレ別、浴室乾燥機、室内洗濯機置き場、2階以上の物件、ペット相談、ガスコンロ、システムキッチン、コンロ2口、フローリング、バルコニー、エレベーター、CSアンテナ、BSアンテナ、エアコン、独立洗面台、防犯カメラ、温水洗浄便座、光ファイバー、暖房便座、収納、下駄箱、モニターオートロック、ゴミ置場、インターネット接続可、シリンダーキー(ディンプル)、ダブルロックキー、24時間緊急通報システム、マルチメディアコンセント		
備考	※1年以内の解約の場合、短期解約違約金 賃料(管理費込)1ヶ月分 ※退去時ルームクリーニング代 48,400円(税込) 室内除菌消臭代: 5,500円(税込) 鍵交換料: 30,800円(税込) 保険料: 20,000円 2年 解約予告: 1ヶ月前		

- 保証会社加入必須
- I、新日本信用保証
- ①初回賃料総額5.0% (年額1万円)
 - ②初回賃料総額8.0% (年額無)
 - ③学生プラン初回3万円4年間年額無 (5年目～年額1万円)※要学生証コピー
- 座振替手数料 220円(税込)/月
- II、クレディセゾン
- ①初回賃料総額4.0% (年額1万円更新)
※賃料(管理費込)が15万円以上年額1.4万円
 - ②学生プラン初回1.5万円年額1万円※要学生証コピー

- ◆契約時必要書類◆
- ご契約者様
- ・顔写真付身分証明書(1stコピー)
 - ・健康保険証(1stコピー)
- ご入居者様
- ・住民票※マイナンバー非掲載
 - ・顔写真付身分証明書(1stコピー)

図面が現状と異なる場合は現状優先とします。
更新料: 新賃料の1.5ヶ月分

みずいべや
水商売のお部屋

新宿本店 新宿区西新宿7-12-3小島ビル3階
TEL 03-6279-2032



みずいべや
歌舞伎のお部屋

あずま通り店 新宿区歌舞伎町1-8-3良川ビル2階
TEL 03-6205-5732



みずいべや
池袋のお部屋

池袋店 豊島区池袋2-4-2YKビル1階
TEL 03-6907-2660

貸マンション

江戸川橋駅

エステムプラザ神楽坂 North Residence

間取り
1K

専有面積
20.61㎡

築年月
2010年03月

チェックポイント！

ルームシェア可,二人入居可,高齢者相談,2面採光,デザイナーズ,角部屋,24時間換気システム,閑静な住宅街,B・T別,シャワー,シャワールーム,トイレ,温水洗浄便座,洗面台,ガスコンロ付,ガスコンロ可,2口コンロ,システムキッチン,収納スペース,クローゼット,シューズボックス,室内洗濯機置場,洗濯機置場,給湯,都市ガス,フローリング,冷房,暖房,エアコン,インターネット対応,光ファイバー,オートロック,モニタ付オートロック,モニタ付インターホン,防犯カメラ,バルコニー,エレベーター,宅配BOX

物件種目	貸マンション
最寄駅	江戸川橋
間取タイプ	1K
賃料条件	賃料 89,000円
	礼金1ヶ月 敷金1ヶ月 敷引1ヶ月 保証金なし

◆ エステムプラザ神楽坂North Residence ◆ 東京外有楽町線「江戸川橋」駅 徒歩 4 分
東京外有楽町線「神楽坂」駅 徒歩 10 分

♪分譲賃貸マンション♪女性に安心オートロック付♪



賃料 89,000円
共益費 9,000円

礼金1ヶ月 敷金1ヶ月(償却)
物件概要
所在地 東京都文京区水道2-4-17
構造・規模 RC造 9階建て 2階部分
専有面積 20.61㎡ (バルコニー面積:2.48㎡)
間取り 1K
築年数 2010年 3月

- 各戸設備
- ★ 内装,独立洗面台,エアコン(1基),バス(1組)
 - ★ TVモニタ付オートロックインターホン,宅配ボックス

- 備考
- ★ 現況:2011/11/31まで予定
 - ★ 更新料:新賃料1ヶ月分+事務手数料(22,000円税込)
 - ★ 1年未満解約:短期解約違約金賃料1ヶ月分
 - ★ 敷金は退去時償却となります。(クリーニング代含む)

初期費用

初期保証料(エボス・全保保等)	40%~
火災保険料	18,000円~
緊急サイン2点	3,000円(税込)
吉富監修・殺菌消毒費	19,000円(税込)
(任意)鍵交換費	33,000円(税込)

契約条件

入居者	保証会社審査通過必須
外国人(留学生)・ご年配・55歳の方等	入居可
法人	契約可(保証会社加入承認)
同居	可
ペット飼育	不可
駐輪場・駐車場	共有部の管理会社へお任せ下さい

東京都市圏外2021年11月31日以前に日本不動産保証協会
イー・コネクション株式会社
〒120-0013 東京都豊島区東池袋1-24-1
ニッセイ池袋ビル31F
TEL:03-63303182/31 FAX:03-63303189
時間外・相談等連絡先:090-8842-9563
※掲載画像と異なる場合は、お問い合わせください。



最新の空室確認・内見手配・申込手続きは
【内見予約くん】からご対応いたします。
内見不可の物件は【先行契約】となります。

広告転載可能

AD	100%
手数料	貸主:10% 借主:100%
元付	元付:20% 元付:100%

取引形態 貸主代理

物件所在地	東京都文京区水道2丁目4		
交通	東京メトロ有楽町線 江戸川橋 徒歩4分		
建物	建物名	エステムプラザ神楽坂 North Residence	
	構造・規模	RC 9階建/2階部分	
	使用部分積	20.61㎡	
	間取内訳		
築年月	2010年03月	契約期間	2年
管理費等	なし 共益費9,000円/月		
駐車場			
現況	居住中 2021年11月21日退去予定	入居日	相談
設備	B・T別,シャワー,シャワールーム,トイレ,温水洗浄便座,洗面台,ガスコンロ付,ガスコンロ可,2口コンロ,システムキッチン,収納スペース,クローゼット,シューズボックス,室内洗濯機置場,洗濯機置場,給湯,都市ガス,フローリング,冷房,暖房,エアコン,インターネット対応,光ファイバー,...		
保険等	要 2年18,000円		
備考	最新の空室状況・申込の受付は、ITANDI BBのぶっくくんがリアルタイムとなります。担当携帯 080-8842-9563。ご質問・ご要望等御座いましたら直接携帯までご連絡ください。空き予定物件の場合は先行契約となります。害虫駆除・殺菌消毒費:19,000円。緊急サポート:1,000円/月。更新料:新賃料1ヶ月。賃貸保証:加入要。①エボス初回40%更新時10,000円/年②全保連・日本セーフティ初回50%更新時10,000円/年③年継交代(任意)33,000円(業種・国籍)保証会社の審査が通りましたら問いません。利用駅1:東京メトロ東西線 神楽坂 徒歩10分		

みずべや 水商売のお部屋
新宿本店 新宿区西新宿7-12-3小島ビル3階
TEL 03-6279-2032



みずべや 歌舞伎のお部屋
あずま通り店 新宿区歌舞伎町1-8-3良川ビル2階
TEL 03-6205-5732



みずべや 池袋のお部屋
池袋店 豊島区池袋2-4-2YKビル1階
TEL 03-6907-2660

★敷金0 礼金0★

アルテシモ クルセ

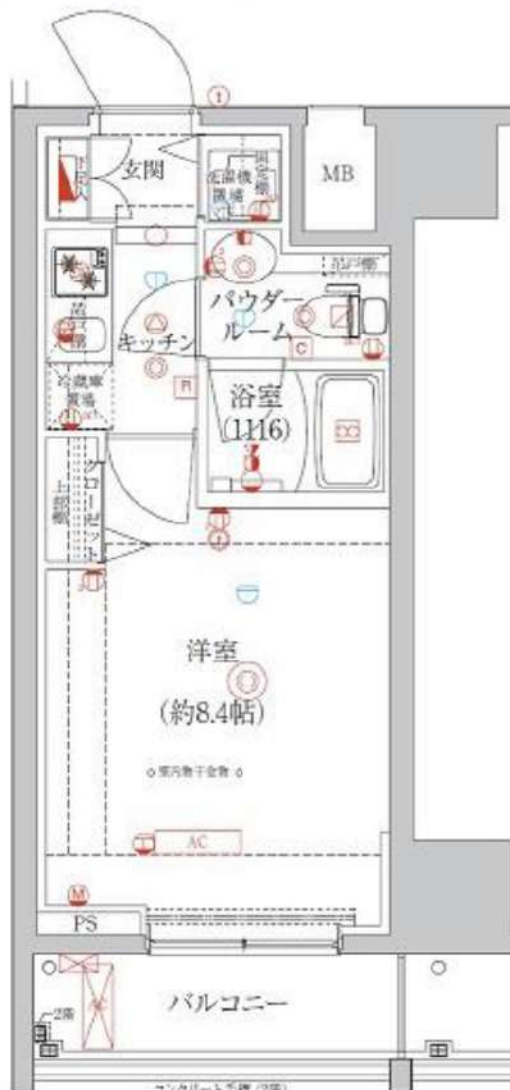
ペット飼育可！
充実した設備の分譲賃貸マンション！



外観

24.45㎡

東武スカイツリーライン「浅草駅」徒歩8分
東京メトロ銀座線「浅草駅」徒歩10分



301号室 11月上旬入居可能！

賃料	91,000円		
管理費	10,000円	敷金	0ヶ月
保証金	なし	礼金	0ヶ月
償却	なし	更新料	新賃料の1ヶ月分
所在地	〒111-0032 東京都台東区浅草6-22-3		
構造	RC 地上14階建	総戸数	50戸(管理人室1戸含む)
種別	マンション	間取り	1K
完成年月	2020年2月	専有面積	24.45㎡
電気	東京電力	ガス	有(都市ガス)
飲料水	有(公営水道)	下水道	有(公共下水)
台所	システムキッチン	給湯	●
コンロ	付(ガス2口)	追焚システム	
トイレ	温水洗浄便座	浴室乾燥機	●
浴室	有(バス・トイレ別)	オートロック	●
洗面台	有	エレベーター	●
洗濯置場	室内	BSアンテナ(別途契約)	●
エアコン	冷暖房1基	CATV	●
インターホン	モニター付オートロック	有線放送	
ネット環境	光ファイバー	バルコニー	●
備考	<p>○保証会社加入条件あり 《エボス》初回保証料40%(1年毎更新保証料なし、月額保証料800円) 《日本セーフティー》初回保証料50%(1年毎更新保証料10,000円) ○退去時クリーニング代:55,000円(税込) ※退去時請求※ ○24時間緊急駆けつけ対応:22,000円(税込) ○鍵交換代:22,000円(税込) ○家財保険:15,000円~/2年 ○事務手数料:11,000円(税込) ○更新料:新賃料の1ヶ月分 ○解約予告:2ヶ月前 ○インターネット使用料無料</p>		
ペット飼育時	小型犬 敷金+1ヶ月	猫	敷金+2ヶ月



みずいばや
水商売のお部屋

新宿本店 新宿区西新宿7-12-3小島ビル3階
TEL 03-6279-2032



みずいばや
歌舞伎のお部屋

あずま通り店 新宿区歌舞伎町1-8-3良川ビル2階
TEL 03-6205-5732



みずいばや
池袋のお部屋

池袋店 豊島区池袋2-4-2YKビル1階
TEL 03-6907-2660

貸マンション

秋葉原駅

ハーモニーレジデンス秋葉原(ハーモニーレジデンスアキハバラ) 203

間取り
1K

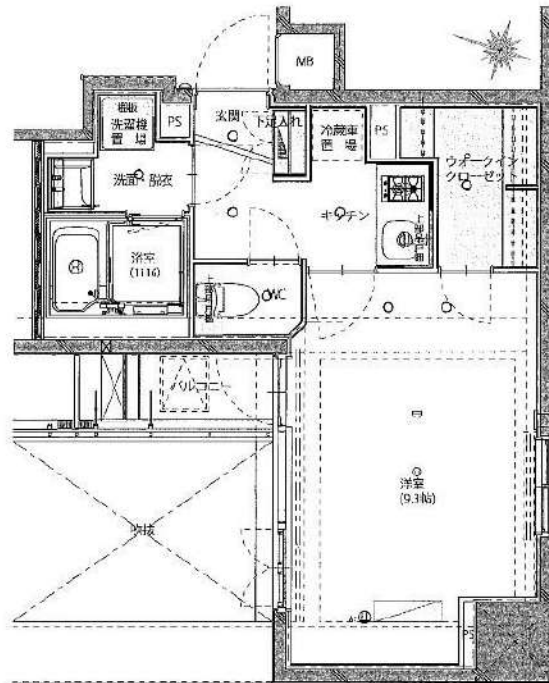
専有面積
30.76㎡

築年月
2016年07月



チェックポイント!

駐輪場有,主要採光面:北東向き,ベット相談,2面採光,外観タイル張り,常時ゴミ出し可能,24時間換気システム, B・T別,浴室乾燥機,温水洗浄便座,洗面台,洗面所独立,ガスコンロ付,2口コンロ,システムキッチン,ウォークインクローゼット,シューズボックス,室内洗濯機置場,給湯,プロパンガス,フローリング,冷房,暖房,エアコン,オートロック,モニタ付インターホン,防犯カメラ,バルコニー,エレベーター,宅配BOX



物件種目	貸マンション
最寄駅	秋葉原
間取タイプ	1K
賃料条件	賃料 118,000円
	礼金1ヶ月 敷金1ヶ月 保証金なし

物件所在地	東京都千代田区岩本町2丁目 15-12		
交通	J R 山手線 秋葉原 徒歩5分		
建物	建物名	ハーモニーレジデンス秋葉原(ハーモニーレジデンスアキハバラ) 203	
	構造・規模	RC 9階建/2階部分	
	使用部分積	30.76㎡	
	間取内訳		
築年月	2016年07月	契約期間	1年
管理費等	10,000円/月 共益費なし 雑費なし		
駐車場	なし		
現況	居住中	入居日	2021年11月下旬予定
設備	B・T別,浴室乾燥機,温水洗浄便座,洗面台,洗面所独立,ガスコンロ付,2口コンロ,システムキッチン,ウォークインクローゼット,シューズボックス,室内洗濯機置場,給湯,プロパンガス,フローリング,冷房,暖房,エアコン,オートロック,モニタ付インターホン,防犯カメラ,バルコニー,エレベーター...		
保険等	要 1年10,000円		
備考	★諸条件はレイズの図面が優先となります プロパンガス★諸条件はレイズの図面が優先となります 契約事務手数料:3,300円 あんしんサポートα(1年間):16,500円 鍵交換代:27,500円 消臭除菌代:8,800円 更新料:新賃料0.75ヶ月 賃貸保証:加入要 シノケンコミュニケーションズ(通常:賃料総額の50% 保証人有:賃料総額の30%) 利用駅1:都営新宿線 岩本町 徒歩3分 利用駅2:J R 総武本線 馬喰町 徒歩6分		

みずべが
水商売のお部屋

新宿本店 新宿区西新宿7-12-3小島ビル3階
TEL 03-6279-2032



みずべが
歌舞伎のお部屋

あずま通り店 新宿区歌舞伎町1-8-3良川ビル2階
TEL 03-6205-5732



みずべが
池袋のお部屋

池袋店 豊島区池袋2-4-2YKビル1階
TEL 03-6907-2660

貸マンション

浅草駅

パークウェル浅草式番館 1004

間取り
1LDK

専有面積
41.94㎡

築年月
2007年08月

チェックポイント！

主要採光面：東向き、ベット不可、2面採光、分譲タイプ、最上階、B・T別、追焚機能、浴室乾燥機、トイレ、温水洗浄便座、洗面所、洗面台、ガスコンロ付、2口コンロ、システムキッチン、グリル、収納スペース、クローゼット、シューズボックス、照明器具、室内洗濯機置場、洗濯機置場、給湯、都市ガス、フローリング、全居室フローリング、冷房、暖房、エアコン、オートロック、モニタ付オートロック、バルコニー、エレベーター、宅配BOX



物件種目	貸マンション
最寄駅	浅草
間取タイプ	1LDK
賃貸条件	賃料 132,000円 礼金なし 敷金1ヶ月 保証金なし

物件所在地	東京都台東区浅草7丁目7-4		
交通	東京メトロ銀座線 浅草 徒歩10分		
建物	建物名	パークウェル浅草式番館 1004	
	構造・規模	RC 10階建/10階部分	
	使用部分積	41.94㎡	
	間取内訳		
築年月	2007年08月	契約期間	2年
管理費等	15,000円/月		
駐車場			
現況	空家	入居日	相談
設備	B・T別、追焚機能、浴室乾燥機、トイレ、温水洗浄便座、洗面所、洗面台、ガスコンロ付、2口コンロ、システムキッチン、グリル、収納スペース、クローゼット、シューズボックス、照明器具、室内洗濯機置場、洗濯機置場、給湯、都市ガス、フローリング、全居室フローリング、冷房、暖房、エアコン、オートロ...		
保険等	要 2年23,000円		
備考	短期違約金あり 更新事務手数料：22,000円 安心入居サポート：1,100円/月 更新料：新賃料1ヶ月 賃貸保証：加入要 オリコ等の保証会社初回保証委託料 50% 月次1% 鍵交換代等：有 27,500円～ 利用駅1：東武伊勢崎・大師線 浅草 徒歩10分		

みずいべや
水商売のお部屋

新宿本店 新宿区西新宿7-12-3小島ビル3階
TEL 03-6279-2032



みずいべや
歌舞伎のお部屋

あずま通り店 新宿区歌舞伎町1-8-3泉川ビル2階
TEL 03-6205-5732



みずいべや
池袋のお部屋

池袋店 豊島区池袋2-4-2YKビル1階
TEL 03-6907-2660

貸マンション

岩本町駅

ZOOM東神田(ズームヒガシカンダ) 601

間取り
1LDK

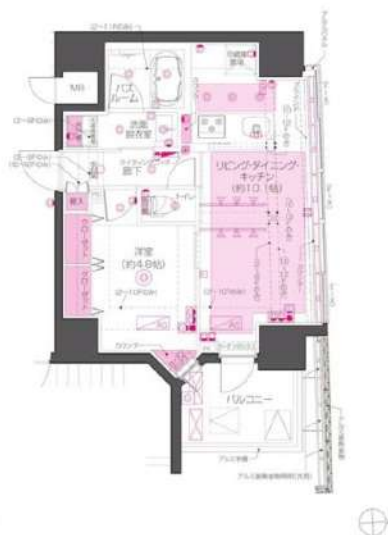
専有面積
40.52㎡

築年月
2019年06月



チェックポイント!

駐輪場有,主要採光面:東向き,ベットの相談,二人入居可,2面採光,デザイナーズ,常時ゴミ出し可能,分譲タイプ,角部屋,24時間換気システム,外壁コンクリート,B・T別,シャワー,追焚機能,浴室乾燥機,トイレ,温水洗浄便座,洗面台,ガスコンロ可,3口以上コンロ,システムキッチン,グリル,クローゼット,シューズボックス,照明器具,人感センサー付照明,室内洗濯機置場,給湯,都市ガス,フローリング,床暖房,エアコン,MMコンセント,インターネット対応,インターネット使用料無料,ダブルロックドア,オートロック,モニター付オートロック,ディンプルキー,防犯カメラ,バルコニー,エレベーター,宅配BOX,クリーニングサービス



物件種目	貸マンション
最寄駅	岩本町
間取タイプ	1LDK
賃料条件	賃料 183,000円
	礼金1ヶ月 敷金1ヶ月 保証金なし

物件所在地	東京都千代田区東神田2丁目 4-8		
交通	都営新宿線 岩本町 徒歩5分		
建物	建物名	ZOOM東神田(ズームヒガシカンダ) 601	
	構造・規模	RC 12階建/6階部分	
	使用部分積	40.52㎡	
	間取内訳	洋室4.8畳/LDK10.1畳	
築年月	2019年06月	契約期間	2年
管理費等	15,000円/月 共益費なし 雑費なし		
駐車場			
現況	空家	入居日	相談
設備	B・T別,シャワー,追焚機能,浴室乾燥機,トイレ,温水洗浄便座,洗面台,ガスコンロ可,3口以上コンロ,システムキッチン,グリル,クローゼット,シューズボックス,照明器具,人感センサー付照明,室内洗濯機置場,給湯,都市ガス,フローリング,床暖房,エアコン,MMコンセント,インターネット対...		
保険等	不要		
備考	鍵交換費用(税込):22,000円 家財保険+付帯サービス(税込):1,575円/月 更新料:新賃料1ヶ月 賃貸保証:加入要 初回保証料=合計賃料×50%(法人50%)、月額保証料=合計賃料×1% 利用駅1:東京メトロ日比谷線 秋葉原 徒歩6分 利用駅2:JR総武本線 馬喰町 徒歩6分		

みずべが
水商売のお部屋

新宿本店 新宿区西新宿7-12-3小島ビル3階
TEL 03-6279-2032



みずべが
歌舞伎のお部屋

あずま通り店 新宿区歌舞伎町1-8-3良川ビル2階
TEL 03-6205-5732



みずべが
池袋のお部屋

池袋店 豊島区池袋2-4-2YKビル1階
TEL 03-6907-2660