

アパート

小田急小田原線 代々木上原駅 徒歩5分
京王井の頭線 駒場東大前駅 徒歩13分

ガーデンテラス代々木上原



人気の代々木上原駅から高台へ歩いて5分！洗練された閑静な住宅街
駅近・2駅利用可で都心へのアクセスが便利



【設備】

- ・TVモニター付き
- ・インターフォン(カラー)
- ・温水洗浄便座
- ・浴室乾燥機
- ・バス・トイレ別
- ・洗濯機置き場(室内)
- ・洗濯パン
- ・洗濯物干し(室内)
- ・シャッター(手動)
- ・フローリング
- ・住宅用火災警報器
- ・収納
- ・靴箱
- ・システムキッチン
- ・独立洗面台
- ・エアコン
- ・ガスコンロ2口

2階/2002号室

入居日	2021年12月下旬
内見可能日	12月5日～内見可能予定
賃料	93,000円
共益費	5,000円
敷金/礼金	敷金1ヶ月 / 礼金0ヶ月
所在地	〒151-0064 東京都渋谷区上原2丁目37-22
構造・規模	木・鉄筋コンクリート造 地上2階 地下1階建
専有面積/間取り	18.11㎡ / 1R
築年月日	2020年12月24日
保証会社 (エポスカード)	加入必須 エポスカード ※初期費用の分割・後払い可(エポスのみ) 初回保証委託料:賃料+共益費の50% 月間保証料:賃料+共益費の1% ※その他、イントラスト・日本セーフティー利用
保証会社 (GTN)	加入必須 グローバルトラストネットワークス 初回保証料:賃料+共益費の60% (最低保証料30,000円) 月間保証料:賃料+共益費の2% (最低保証料2,000円)
賃貸借の種類	普通借家契約
契約期間/更新料	2年間 / 新賃料の1ヵ月分
住宅保険料	18,000円/2年間
サポート24	22,000円(税込)/2年間
解約予告	2ヶ月前
支払方法	口座引落orクレジットカード(エポスカード)
鍵交換費用	25,000円(税別) ※契約時に請求
クリーニング費用	44,000円(税込) ※退去時に請求
その他条件	1年未満解約時、賃料1ヶ月の違約金

みずいべや 水商売のお部屋

新宿本店 新宿区西新宿7-12-3小島ビル3階
TEL 03-6279-2032



みずいべや 歌舞伎のお部屋

あずま通り店 新宿区歌舞伎町1-8-3長川ビル2階
TEL 03-6205-5732



みずいべや 池袋のお部屋

池袋店 豊島区池袋2-4-2TKビル1階
TEL 03-6907-2660



ドルチェ代々木

交通便利！
複数路線利用可能！

二面採光の
お部屋です！



JR山手線・中央線・総武線
都営大江戸線 『代々木』駅 徒歩3分
東京メトロ副都心線 『北参道』駅 徒歩6分
小田急小田原線 『南新宿』駅 徒歩6分

快適な生活を約束する充実の設備！

- オートロック
- TVモニター付インターホン
- システムキッチン (1口ガスコンロ)
- 温水洗浄便座
- 浴室換気乾燥機
- 室内洗濯機置場
- エアコン
- インターネット (ファイバーゲート)
- メールボックス
- 宅配ボックス
- エレベーター
- ゴミ置場
- 駐輪場 (※1)

※1 駐輪場 空き状況・金額等は下記へご確認下さい
建物管理会社：株式会社大塚アステージ TEL:03-6758-5955
*電力会社指定：HTBエナジー

**保証会社
加入必須**

■新日本信用保証 *下記プラン選べます。
①初回保証料プラン(資料総額の50%) / 年間保証料10,000円
②月額保証料プラン(資料総額3万円未満…資料総額の25%) / 初回・年間保証料なし
(資料総額3万円以上…一律2,000円) / 初回・年間保証料なし

種目	分譲賃貸マンション
間取	1K
賃料	98,000
管理費	10,000
条件	礼金1ヶ月 敷金0ヶ月

所在地	東京都渋谷区代々木1-2-8
交通	JR山手線『代々木』駅 徒歩3分
建物名	ドルチェ代々木
構造	鉄筋コンクリート造
階数	地上7階建
部屋番号	5階部分 510号室
専有面積	28.30㎡
築年数	平成14年8月
契約期間	普通賃貸借契約 1年間
現状	12月14日解約予定
入居予定日	1月上旬
更新	新賃料の0.5ヶ月分
更新事務手数料	0.275ヶ月分
解約通知	2ヶ月前
当社指定損害保険(1年間)	10,000円
備考	契約事務手数料 3,300円(税込) 鍵交換代 27,500円(税込) 消臭除菌代 8,800円(税込) あんしんサポートα(1年間) 16,500円(税込)
	※1年未満解約の場合、違約金あり

※図面と現況が異なる場合は現況優先となります。

みずいばや
水商売のお部屋

新宿本店 新宿区西新宿7-12-3小島ビル3階
TEL 03-6279-2032



みずいばや
歌舞伎のお部屋

あずま通り店 新宿区歌舞伎町1-8-3良川ビル2階
TEL 03-6205-5732



みずいばや
池袋のお部屋

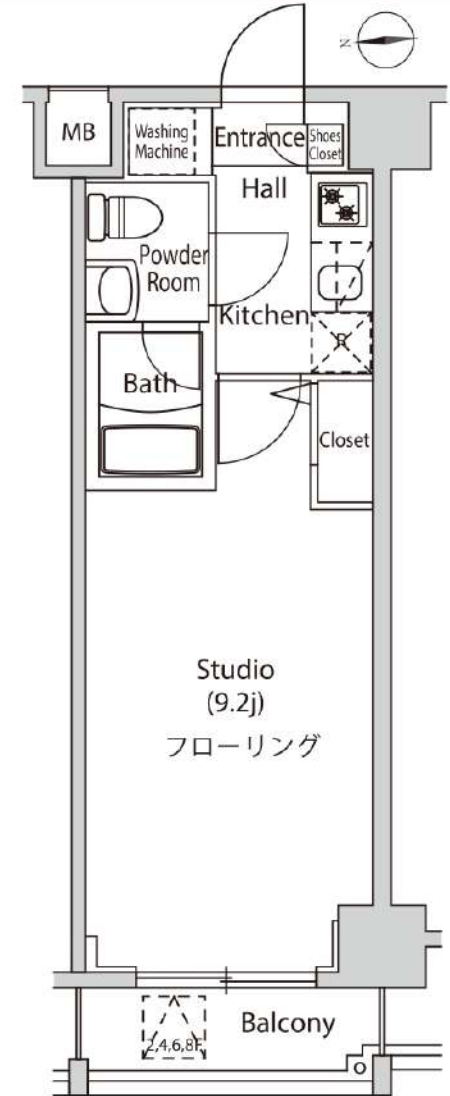
池袋店 豊島区池袋2-4-2TKビル1階
TEL 03-6907-2660

賃貸マンション
Casa Splendido
Shiba-kouen
カーサsplendid芝公園

都営三田線『芝公園』駅より徒歩2分 都営浅草線『三田』駅より徒歩5分

礼金0ヶ月

★ペット可・2頭まで飼育可★



■所在地	港区芝2-8-17						
■構造	RC造地上9階建	■築年月	平成28年1月				
■間取	1K	■用途	住居のみ				
■敷金	1ヶ月分	■礼金	0ヶ月分				
■賃貸条件	■管理費	10,000円	■更新料	新賃料の1ヶ月分			
	■契約期間	2年間	■鍵交換代	33,000円			
	■解約予告	2ヶ月前					
	■家財保険 地震保険の有無選択	チャブ保険(2年間契約) 地震保険なしなら: 17,000円 地震保険付きなら: 23,000円					
	■短期解約 違約金	1年未満の解約は月額賃料及び管理費の2ヶ月分(大手法人は相談可)					
■保証会社 どちらでも ご利用可	【オリコフォレントインシュア】初回保証委託料は賃料等の1ヶ月分、1年毎に1万円の保証委託料						
	【アイスマイル+プラス】賃料保証と家財保険のセットをお手持ちのクレジットカードで決済(クレジットカードがない場合はご利用不可) 保証料月々払いプラン: 初回保証料無料、月額賃料等の4.25%+700円						
■家賃も							
■入居条件	ペット	民泊	楽器	外国籍	パート学生	法人	二人入居
	○	×	×	○	相談	○	×
■設備	■オートロック ■エレベーター ■エアコン ■2ロガスコンロ						
	■温水洗浄便座 ■浴室乾燥機 ■宅配ボックス						
	■モニター付きインターホン ■玄関人感センサーライト						
	■フレッツ光ネクスト ■CATV(JCOM)						
■駐輪場	初回登録料500円、月々300円						
■バイク置場	現在空きなし						

※間取・設備は現況優先

専有面積	25.37m ²		
号室	賃料	管理費	入居日
102	110,000円	10,000円	11/17空き 12月上旬

ガリシア代々木

☆新宿駅徒歩3分の好立地
☆3駅12路線使える交通アクセス
☆物件周辺は閑静な住宅街

平成26年築

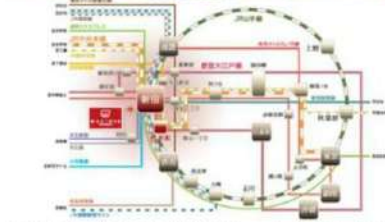


ACCESS



「新宿」駅 徒歩3分 ※都営新宿線・京王新線(出口16より)

JR 山手線・都営大江戸線「代々木」駅 徒歩8分 ※JR山手線・都営大江戸線(出口A3より)



都営大江戸線	新宿	徒歩5分	
JR山手線	中央本線	新宿	徒歩7分
小田急線	新宿	徒歩7分	
JR山手線・都営大江戸線	代々木	徒歩8分	
都営大江戸線	都立前	徒歩9分	

～その他の交通アクセス～

- ◎都営大江戸線「新宿」駅徒歩5分
- ◎JR山手線・中央本線「新宿」駅徒歩7分
- ◎小田急線「新宿」駅徒歩7分
- ◎JR山手線・都営大江戸線「代々木」駅徒歩8分
- ◎都営大江戸線「都立前」駅徒歩9分



最寄り駅	新宿駅
間取りタイプ	1K
賃貸条件	賃料 113,000円 礼金1ヶ月 敷金なし 保証金なし

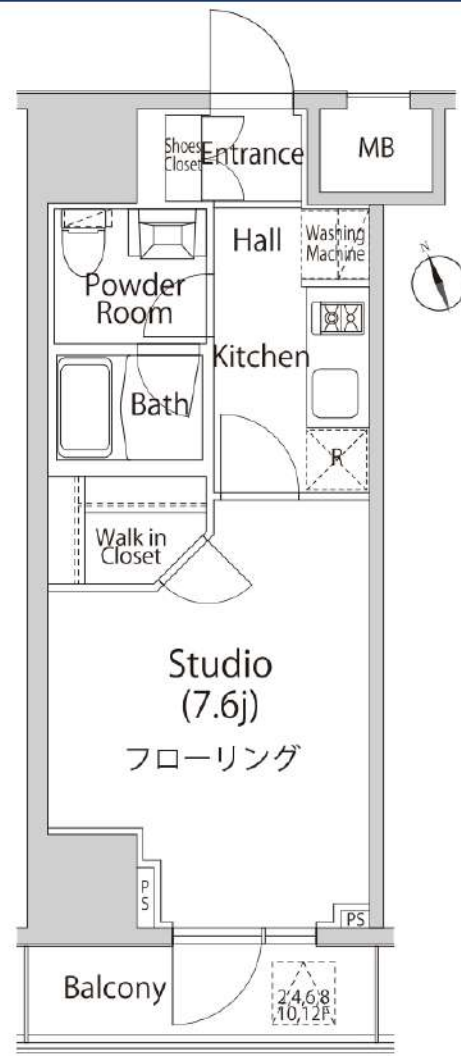
物件所在地	東京都渋谷区代々木2丁目18-4		
交通	京王線 新宿 徒歩3分		
建物	建物名	ガリシア代々木 702	
	構造・規模	RC 9階建 地下2階/7階部分	
	使用部分面積	24.26㎡	
	間取り内積	洋8.3	
築年月	2014年08月	契約期間	2年
管理費等	なし 共益費12,000円/月		
駐車場			
現況	空家	入居日	相談
設備	B・T別シャワー・浴室暖房・浴室乾燥機・トイレ・温水洗浄便座・洗面所・洗面台・洗面所独立・ガスコンロ付・ガスコンロ可・2口コンロ・システムキッチン・収納スペース・全居室収納・クローゼット・シューズボックス・室内洗濯機置場・洗濯機置場・給湯・都市ガス・フローリング・冷房・暖房・エアコン・全居室エアコン		
保険等	要		
備考	火災保険及び緊急24時間駆け付けサービス等が付帯した入居者様への安心サービス「BR1サポート24」への加入が必須となります(月額1,500円) 申込は「申込受付くん」よりお手続きください。更新事務手数料:新賃料0.5ヶ月 更新料:新賃料1ヶ月 賃貸保証:加入費(個人)株式会社ジャックス(VICCS-ONE) 初回:合計家賃4.0% 事務手数料:合計家賃1%/月 (法人)株式会社エポスカード「ROOM ID」初回:合計家賃4.0%※外国籍の方はGTN利用可 鍵交換代等:有 27,500円~ 利用駅1:都営大江戸線 新宿 徒歩5分 利用駅2:JR山手線 新宿 徒歩9分		

チェックポイント!

- バイク置場有●駐輪場有●主要採光面:東向き●社宅可●ルームシェア不可●デザイナーズ●外観タイル張り●常時ゴミ出し可能●分譲タイプ●24時間換気システム●閑静な住宅街●B・T別●シャワー●浴室暖房●浴室乾燥機●トイレ●温水洗浄便座●洗面所●洗面台●洗面所独立●ガスコンロ付●ガスコンロ可●2口コンロ●システムキッチン●収納スペース●全居室収納●クローゼット●シューズボックス●室内洗濯機置場●洗濯機置場●給湯●都市ガス●フローリング●冷房●暖房●エアコン●全居室エアコン●CS●BS端子●MMコンセント●インターネット対応●インターネット使用料無料●ダブルロックドア●オートロック●モニタ付オートロック●モニタ付インターホン●ディンプルキー●防犯カメラ●24時間セキュリティ●バルコニー●エレベーター●宅配BOX

賃貸マンション
Casa Splendido
 Toranomom Shimbashi
 カーサsplendid虎ノ門新橋

JR山手線・京浜東北線・東海道線『新橋』駅より徒歩**8分** 都営三田線『御成門』駅より徒歩**6分**



※間取・設備は現況優先

専有面積 26.00㎡			
号室	賃料	管理費	入居日
602	120,000円	10,000円	現空 11月中旬

礼金0ヶ月

■所在地	港区新橋6-7-7					
■構造	RC造地上15階建	■築年月	平成28年5月			
■間取	1K	■用途	住居のみ			
敷金	1ヶ月分	礼金	0ヶ月分			
■賃貸条件	■管理費	10,000円	■更新料	新賃料の1ヶ月分		
	■契約期間	2年間	■鍵交換代	交換ナン 交換希望の場合 66,000円		
	■解約予告	2ヶ月前				
	■家財保険 地震保険の有無選択	チャブ保険(2年間契約) 地震保険ナンなら:17,000円 地震保険付きなら:23,000円				
	■短期解約 違約金	1年未満の解約は月額賃料及び管理費の 2ヶ月分(大手法人は相談可)				
■保証会社 どちらでも ご利用可	【オリコフォレントインシュア】初回保証委託料は賃料等の1ヶ月分、1年毎に1万円の保証委託料					
	【アイスマイルプラス】賃料保証と家財保険のセットをお手持ちのクレジットカードで決済(クレジットカードがない場合はご利用不可) 保証料月々払いプラン:初回保証料無料、 月額賃料等の4.25%+700円					
■入居条件	ペット	民泊	楽器	外国籍	パート 学生	法人
	○	×	×	○	相談	○
■設備	■オートロック ■エレベーター ■エアコン ■2口ガスコンロ					
	■温水洗浄便座 ■浴室乾燥機 ■独立洗面台					
	■モニター付きインターホン ■玄関人感センサーライト					
	■宅配ボックス ■フレッツ光ネクスト ■CATV					
■駐輪場	1世帯1台 初回登録料500円、月々300円					



★ペット2頭まで飼育可★

敷金2ヶ月分、礼金0ヶ月分、償却1ヶ月分
 小型犬(体高50cm且つ体重10kg以下)
 猫のどちらか2頭まで飼育可

貸マンション

赤羽橋駅

アルティザ東麻布 302

間取り
1K

専有面積
26.40㎡

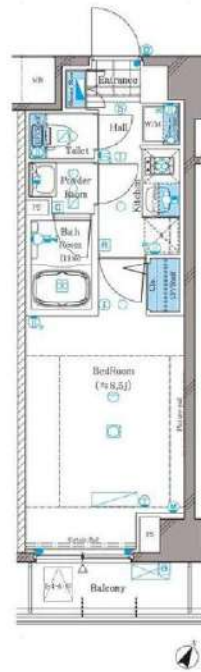
築年月
2016年02月



最寄り駅徒歩2分の利便性
ペット飼育可！

チェックポイント！

主要採光面：南向き住宅可ペット相談 小型犬可 猫可(1匹につき敷金1ヶ月追加)二人入居可、デザイナーズ外観タイル張り分譲タイプ、最上階24時間換気システム、B・T別、シャワー、浴室暖房、浴室乾燥機、トイレ、温水洗浄便座、洗面所、洗面台洗面所独立、ガスコンロ付、ガスコンロ可、2口コンロ、システムキッチン収納スペース、金庫収納、クローゼット、シューズボックス、室内洗濯機置場、洗濯機置場、給湯、都市ガス、フローリング、冷暖房、エアコン、全居室エアコン、C.S.B.S端子、MMコンセント、インターネット対応、ダブルロックドア、オートロック、モニター付オートロック、モニター付インターホン、ディンプルキー、防犯カメラ24時間セキュリティ。



物件種目	貸マンション
最寄駅	赤羽橋
間取タイプ	1K
賃料	賃料 123,000円
賃貸条件	礼金1ヶ月 敷金1ヶ月 保証金なし

物件所在地	東京都港区東麻布1丁目14-7		
交通	都営大江戸線 赤羽橋 徒歩2分		
建物	建物名	アルティザ東麻布 302	
	構造・規模	RC 9階建/3階部分	
	使用部分積	26.40㎡	
	間取内訳	洋 8.5	
築年月	2016年02月	契約期間	2年
管理費等	なし 共益費10,000円/月		
駐車場			
現況	空家	入居日	相談
設備	B・T別シャワー浴室暖房浴室乾燥機トイレ温水洗浄便座洗面所洗面台洗面所独立ガスコンロ付ガスコンロ可2口コンロシステムキッチン収納スペース全居室収納クローゼットシューズボックス室内洗濯機置場洗濯機置場給湯都市ガスフローリング冷房暖房エアコン...		
保険等	要		
備考	火災保険及び緊急24時間駆け付けサービス等が付帯した入居者様への安心サービス「BRIサポート24」への加入が必須となります。(月額1,500円) 申込は「申込受付くん」よりお手続きください。 更新事務手数料：新賃料0.5ヶ月 更新料：新賃料1ヶ月 賃貸保証：加入要 (個人) 株式会社ジャックス [VICCS-PLUS10] 初回：合計家賃40% 事務手数料：合計家賃1%/月 (法人) 株式会社エポスカード [ROOM iD] 初回：合計家賃40%※外国籍の方はG.T.N利用可 鍵交換代等：有 27,500円～ 利用駅1：都営三田線 芝公園 徒歩9分 利用駅2：東京メトロ南北線 麻布十番 徒歩9分		

みずべや
水商売のお部屋



新宿本店 新宿区西新宿7-12-3小島ビル3階
TEL 03-6279-2032

みずべや
歌舞伎のお部屋

あずま通り店 新宿区歌舞伎町1-8-3良川ビル2階
TEL 03-6205-5732



みずべや
池袋のお部屋

池袋店 豊島区池袋2-4-2TKビル1階
TEL 03-6907-2660

貸マンション

笹塚駅

ガリシア笹塚 402

間取り
1K

専有面積
33.60㎡

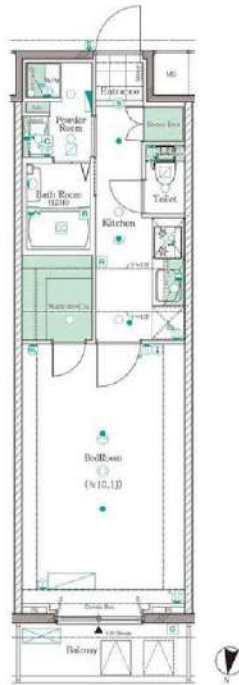
築年月
2018年11月



インターネット・Wi-Fi無料
最寄り駅4分の好立地

チェックポイント！

主要採光面：北向き住宅可二人入居可、デザイナーズ外観タイル張り、常時ゴミ出し可能分譲タイプ24時間換気システム、B・T別シャワー、追焚機能浴室暖房、浴室乾燥機、トイレ、温水洗浄便座、洗面所洗面台、洗面所独立ガスコンロ付、ガスコンロ可、2口コンロ、3口以上コンロシステムキッチン、収納スペース、金庫収納、ウォークインクローゼット、シューズボックス室内洗濯機置場、洗濯機置場給湯、都市ガス、フローリング、冷房、暖房、エアコン、全居室エアコン、C.S.B.S端子、MMコンセントインターネット対応、インターネット使用料無料、ダブルロックドアオートロック、モニター付オートロック、モニター付インターホン、ディンプルキー、防犯カメラ2。



物件種目	貸マンション
最寄駅	笹塚
間取タイプ	1K
賃料	賃料 133,000円
賃借条件	礼金1ヶ月 敷金1ヶ月 保証金なし

物件所在地	東京都渋谷区笹塚1丁目60-9		
交通	京王線 笹塚 徒歩4分		
建物	建物名	ガリシア笹塚 402	
	構造・規模	RC 13階建/4階部分	
	使用部分積	33.60㎡	
	間取内訳	洋 10.1	
築年月	2018年11月	契約期間	2年
管理費等	なし 共益費15,000円/月		
駐車場			
現況	居住中	2021年12月22日退去予定	入居日 相談
設備	B・T別シャワー追焚機能、浴室暖房、浴室乾燥機、トイレ、温水洗浄便座、洗面所洗面台、洗面所独立、ガスコンロ付、ガスコンロ可、2口コンロ、3口以上コンロシステムキッチン、収納スペース、全居室収納、ウォークインクローゼット、シューズボックス、室内洗濯機置場、洗濯機置場給湯、都市ガ...		
保険等	要		
備考	火災保険及び緊急24時間駆け付けサービス等が付帯した入居者様への安心サービス「BR1サポート24」への加入が必須となります(月額1,500円) 申込は「申込受付くん」よりお手続きください。更新事務手数料：新賃料0.5ヶ月 更新料：新賃料1ヶ月 賃貸保証：加入要(個人) ジャックス[VICCS-ONE] 初回：合計家賃40% 事務手数料：合計家賃1%/月 更新料：10,500円/年(法人) エボスカード[ROOM i D] 初回：合計家賃40% 1年ごと更新料あり 鍵交換代等：有 27,500円～		

みずいべや
水商売のお部屋

新宿本店 新宿区西新宿7-12-3小島ビル3階
TEL 03-6279-2032



みずいべや
歌舞伎のお部屋

あずま通り店 新宿区歌舞伎町1-8-3良川ビル2階
TEL 03-6205-5732



みずいべや
池袋のお部屋

池袋店 豊島区池袋2-4-2TKビル1階
TEL 03-6907-2660

パティナーV代々木上原 303

間取り	賃料	管理費等
1LDK	156,500円	20,000円

【Wi-Fiインターネット無料!※FGBB】ペット可 サイクルスペース付!築浅高級分譲賃貸マンション

【Wi-Fiインターネット無料!※FGBB】ペット可 サイクルスペース付!築浅高級分譲賃貸マンション♪

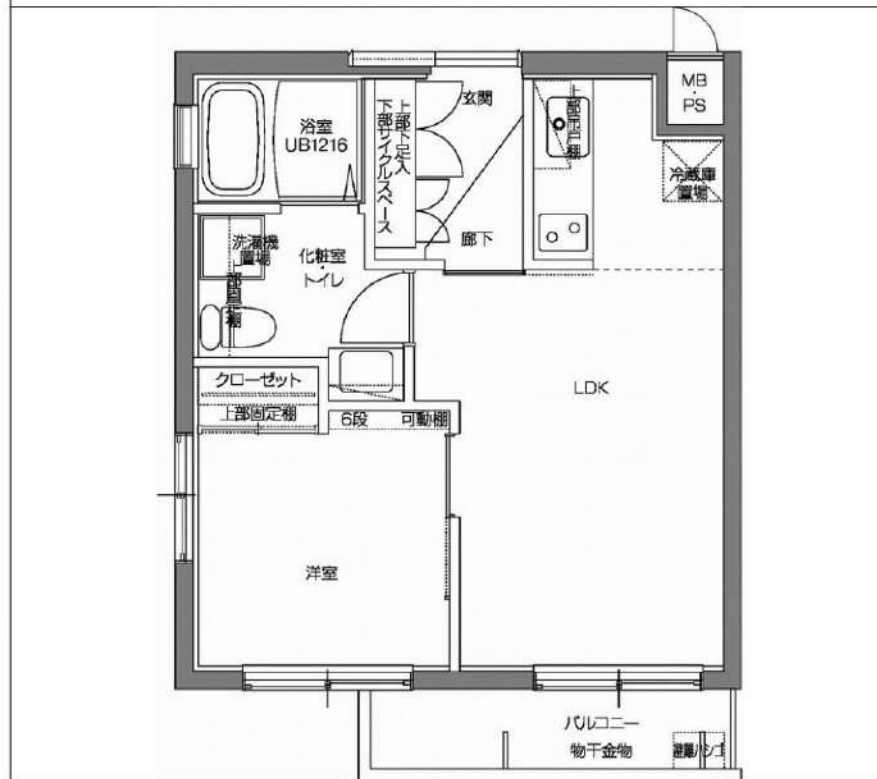
外観



その他



間取り図



敷金/保証金	0円	礼金/権利金	156,500円
敷引/償却金	0円	更新料	1.5ヶ月(新賃料)
その他費用			
物件種別	マンション		
物件所在地	東京都渋谷区上原3丁目21-17		
交通	東京メトロ千代田線 代々木上原駅 徒歩6分 小田急線 東北沢駅 徒歩6分 京王井の頭線 駒場東大前駅 徒歩10分		
間取り詳細	LDK 9.70畳		
構造	鉄筋コンクリート 3階 / 4階建		
面積	33.50㎡	向き	南
築年月	2017年3月	契約期間	普通借家契約 2年
駐車場		入居時期	2021年12月17日
設備	浴室乾燥, ガス給湯, バストイレ別, CS, シャワー, 2口コンロ, ガスキッチン, 温水洗浄便座, エアコン, 洗面所独立, エアコン2台, 室内洗濯機置場, 押入, BS, モニタ付オートロック, シューズボックス, ネット使用料不要, クローゼット, フローリング, トイレ有, ガスコンロ, ユニットバス, ガスコンロ設置済, バス有, システムキッチン, TVインターホン, メールボックス, デザイナーズ, エレベーター, 外壁タイル張り, 宅配BOX		
入居諸条件	ペット可, 事務所不可, 二人入居可		
損害保険	要 25,000円(2年)		
保証会社	可 総賃料の~50%		
備考	■入居中サポート21450円 ■抗菌代16500円 ■事務手数料11000円 ■火災保険25000円 ■保証会社必須~50% ■鍵交換代25300円 ■短期解約違約金有 ■AZP166500円(★50) ■ペット(+敷1・償)		

みずいばや
水商売のお部屋

新宿本店 新宿区西新宿7-12-3小島ビル3階
TEL 03-6279-2032



みずいばや
歌舞伎のお部屋

あずま通り店 新宿区歌舞伎町1-8-3良川ビル2階
TEL 03-6205-5732



みずいばや
池袋のお部屋

池袋店 豊島区池袋2-4-2TKビル1階
TEL 03-6907-2660

