

貸アパート

矢向駅

ハーモニーテラス塚越(ハーモニーテラスツカコシ) 203

間取り
ワンルーム

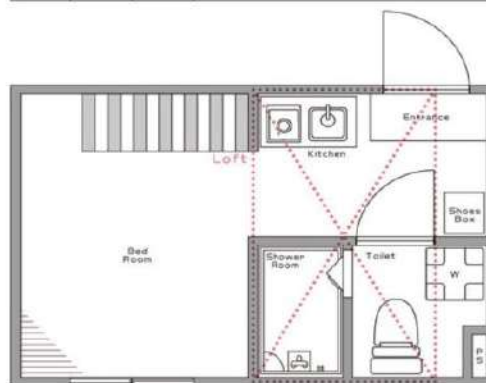
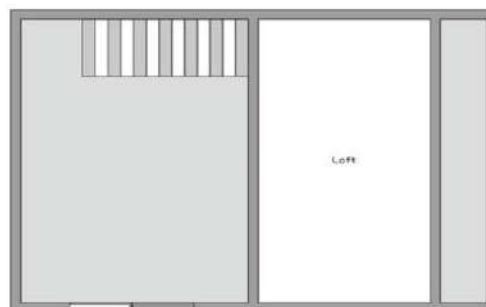
専有面積
11.83㎡

築年月
2018年06月



チェックポイント!

主要採光面：南東向き,二人入居可,デザイナーズ,外観タイル張り,シャワー,トイレ,温水洗浄便座,ガスコンロ付,シューズボックス,冷蔵庫,室内洗濯機置場,給湯,プロパンガス,ロフト,フローリング,エアコン,インターネット使用料無料,モニタ付インターホン



物件種目	貸アパート
最寄駅	矢向
間取タイプ	ワンルーム
賃貸条件	賃料 56,500円
	礼金なし 敷金なし 保証金なし

物件所在地	神奈川県川崎市幸区塚越2丁目159-17		
交通	J R南武線 矢向 徒歩9分		
建物	建物名	ハーモニーテラス塚越(ハーモニーテラスツカコシ) 203	
	構造・規模	木造2階建/2階部分	
	使用部分積	11.83㎡	
	間取内訳	洋室5畳/ロフト3畳	
築年月	2018年06月	契約期間	2年
管理費等	なし 共益費3,500円/月 雑費なし		
駐車場			
現況	空家	入居日	2021年11月2日
設備	シャワー,トイレ,温水洗浄便座,ガスコンロ付,シューズボックス,冷蔵庫,室内洗濯機置場,給湯,プロパンガス,ロフト,フローリング,エアコン,インターネット使用料無料,モニタ付インターホン		
保険等	要 2年22,000円		
備考	■入居中サポート21450円 ■抗菌代16500円 ■事務手数料11000円 ■火災保険22000円 更新料:新賃料1.5ヶ月 賃貸保証:利用可 保証会社必須 総賃料~50%(最低保証料5万円) 利用駅1: J R横須賀線 新川崎 徒歩15分 利用駅2: J R南武線 鹿島田 徒歩13分		

みずいべや
水商売のお部屋

新宿本店 新宿区西新宿7-12-3小島ビル3階
TEL 03-6279-2032



みずいべや
歌舞伎のお部屋

あずま通り店 新宿区歌舞伎町1-8-3良川ビル2階
TEL 03-6205-5732



みずいべや
池袋のお部屋

池袋店 豊島区池袋2-4-2YKビル1階
TEL 03-6907-2660

貸アパート

川崎駅

ユナイト川崎シープレーリーZ 201

間取り
ワンルーム

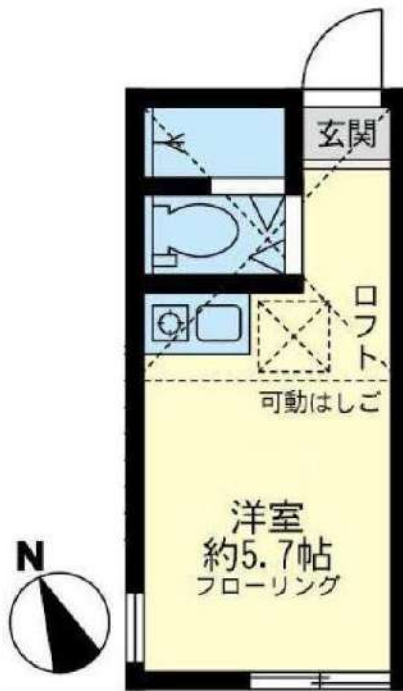
専有面積
11.42㎡

築年月
2015年03月



チェックポイント!

フリーレント：1ヶ月、駐輪場有(無料)、2面採光、デザイナーズ、角部屋、24時間換気システム、高気密高断熱住宅、天井高2.5m以上、シャワールーム、トイレ、温水洗浄便座、IHキッチンヒーター、シューズボックス、冷蔵庫、照明器具、家電付、室内洗濯機置場、室内物干し、給湯、プロパンガス、ロフト、複層ガラス、フローリング、エアコン、C S、B S 端子、ダブルロックドア、モニタ付インターホン



物件種目	貸アパート
最寄駅	川崎
間取タイプ	ワンルーム
賃貸条件	賃料 58,000円
	礼金なし 敷金なし 保証金なし

物件所在地	神奈川県川崎市川崎区桜本2丁目 38-4		
交通	J R 東海道本線 川崎 バス11分 バス停 池藤橋 徒歩3分		
建物	建物名	ユナイト川崎シープレーリーZ 201	
	構造・規模	木造 2階建/2階部分	
	使用部分積	11.42㎡	
	間取内訳	洋 5.7	
築年月	2015年03月	契約期間	2年
管理費等	なし 共益費 3,500円/月		
駐車場	なし		
現況	空家	入居日	即時
設備	シャワールーム、トイレ温水洗浄便座、IHキッチンヒーター、シューズボックス、冷蔵庫、照明器具、家電付室内洗濯機置場、室内物干し、給湯、プロパンガス、ロフト、複層ガラス、フローリング、エアコン、C S、B S 端子、ダブルロックドア、モニタ付インターホン		
保険等	要 2年17,000円		
備考	・現況優先 ・保証会社加入要 ・申込の方には公共料金の連絡先をお伝える電話があります ・1年以内の短期の解約の場合、違約金の他にフリーレント分もお支払い頂きます		

みずいべや
水商売のお部屋

新宿本店 新宿区西新宿7-12-3小島ビル3階
TEL 03-6279-2032



みずいべや
歌舞伎のお部屋

あずま通り店 新宿区歌舞伎町1-8-3泉川ビル2階
TEL 03-6205-5732



みずいべや
池袋のお部屋

池袋店 豊島区池袋2-4-2YKビル1階
TEL 03-6907-2660

貸アパート

小島新田駅

メルヴェーユ田町 102

間取り
1K

専有面積
27.29㎡

築年月
2018年07月

チェックポイント！

駐輪場有,24時間換気システム,B・T別,シャワー,追焚機能,浴室乾燥機,温水洗浄便座,シャワー付洗面化粧台,洗面所独立,ガスコンロ可,システムキッチン,浄水器,床下収納,照明器具,人感センサー付照明,室内洗濯機置場,室内物干し,給湯,プロパンガス,複層ガラス,フローリング,エアコン,C,S,B,S端子,インターネット使用料無料,ダブルロックドア,モニタ付インターホン,防犯カメラ,サンルーム



物件種目	貸アパート
最寄駅	小島新田
間取タイプ	1K
賃料条件	賃料 64,000円
	礼金1ヶ月 敷金なし 保証金なし

物件所在地	神奈川県川崎市川崎区田町3丁目 12-6		
交通	京急大師線 小島新田 徒歩5分		
建物	建物名	メルヴェーユ田町 102	
	構造・規模	木造 2階建/1階部分	
	使用部分積	27.29㎡	
	間取内訳	洋7.0・K	
築年月	2018年07月	契約期間	2年
管理費等	なし 共益費3,000円/月 雑費なし		
駐車場	なし		
現況	居住中	入居日	2021年12月上旬予定
設備	B・T別,シャワー追焚機能浴室乾燥機,温水洗浄便座,シャワー付洗面化粧台,洗面所独立,ガスコンロ可,システムキッチン,浄水器,床下収納,照明器具,人感センサー付照明,室内洗濯機置場,室内物干し,給湯,プロパンガス,複層ガラス,フローリング,エアコン,C,S,B,S端子,インターネット使...		
保険等	要		
備考	更新事務手数料 11,000円 2021年11月8日以降のお申込みから、「24時間サポート費用 330円(月額)」が必要となります。11/8以降、賃料等月額を口座引落とし、クレジットカードでお支払いいただく場合は、収納手数料170円が必要です。契約時にクリーニング費として、¥40000が必要となります。 町内会費:300円/月 更新料:なし 賃貸保証:加入要 契約時保証委託料:22,000円 月額保証委託料:賃料総額の2.2%又は5.5% 利用駅1:JR東海道本線川崎バス27分 バス停 殿町小学校前 徒歩7分		

みずべや
水商売のお部屋

新宿本店 新宿区西新宿7-12-3小島ビル3階
TEL 03-6279-2032



みずべや
歌舞伎のお部屋

あずま通り店 新宿区歌舞伎町1-8-3良川ビル2階
TEL 03-6205-5732



みずべや
池袋のお部屋

池袋店 豊島区池袋2-4-2YKビル1階
TEL 03-6907-2660

貸マンション

川崎駅

メインステージ川崎 I V 0504

間取り
1K

専有面積
25.31㎡

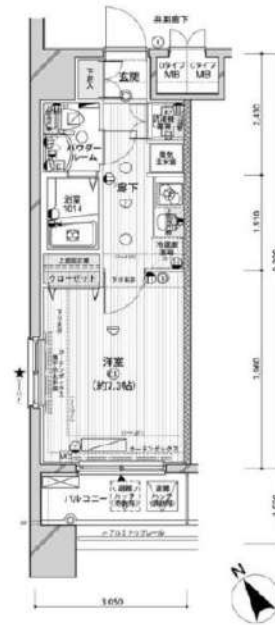
築年月
2008年03月



チェックポイント！

主要採光面：南西向き、二人入居可、外観タイル張り、常時ゴミ出し可能、分譲タイプ、角部屋、オール電化、B・T別、浴室乾燥機、トイレ、温水洗浄便座、洗面台、洗面所独立、ガスコンロ可、2口コンロ、システムキッチン、クローゼット、シューズボックス、照明器具、人感センサー付照明、ダウンライト、室内洗濯機置場、エアコン、C S、B S端子、インターネット使用料無料、オートロック、モニタ付オートロック、モニタ付インターホン、ディンプルキー、防犯カメラ、バルコニー、エレベーター、宅配BOX

ROOM PLAN



物件種目	貸マンション
最寄駅	川崎
間取タイプ	1K
賃貸条件	賃料 69,500円
	礼金なし 敷金なし 保証金なし

物件所在地	神奈川県川崎市川崎区大島上町 1-5		
交通	J R東海道本線 川崎 徒歩21分		
建物	建物名	メインステージ川崎 I V 0504	
	構造・規模	R C 13階建/5階部分	
	使用部分積	25.31㎡	
	間取内訳		
築年月	2008年03月	契約期間	2年
管理費等	15,000円/月 共益費なし 雑費なし		
駐車場			
現況	空家	入居日	即時
設備	B・T別、浴室乾燥機、トイレ、温水洗浄便座、洗面台、洗面所独立、ガスコンロ可、2口コンロ、システムキッチン、クローゼット、シューズボックス、照明器具、人感センサー付照明、ダウンライト、室内洗濯機置場、エアコン、C S、B S端子、インターネット使用料無料、オートロック、モニタ付オートロック...		
保険等	要 2年15,000円		
備考	ネット込（ファイバーゲート）引越業者当社指定保証会社利用 必須退去時要清掃代 退去時鍵交換費用：22,000円 ルームクリーニング費用：49,500円 A M L クラブサポート費用：16,500円 更新料：新賃料1.5ヶ月 賃貸保証：加入要 賃料・管理費総額の50% 利用駅1：J R南武線小田栄 徒歩12分 利用駅2：バス停大島1丁目 徒歩5分		

みずべや
水商売のお部屋

新宿本店 新宿区西新宿7-12-3小島ビル3階
TEL 03-6279-2032



みずべや
歌舞伎のお部屋

あずま通り店 新宿区歌舞伎町1-8-3良川ビル2階
TEL 03-6205-5732



みずべや
池袋のお部屋

池袋店 豊島区池袋2-4-2YKビル1階
TEL 03-6907-2660

貸マンション

川崎駅

フォースピア 401

間取り
1K

専有面積
25.35㎡

築年月
2014年04月

チェックポイント！

駐輪場有,外観タイル張り,B・T別,シャワー,追焚機能,浴室乾燥機,温水洗浄便座,洗面台,シャワー付洗面化粧台,洗面所独立,ガスコンロ可,システムキッチン,浄水器,照明器具,室内洗濯機置場,給湯,都市ガス,フローリング,エアコン,C S, B S 端子,オートロック,モニタ付インターホン,バルコニー,エレベーター



物件種目	貸マンション
最寄駅	川崎
間取タイプ	1K
賃料	賃料 73,000円
賃貸条件	礼金1ヶ月 敷金なし 保証金なし

物件所在地	神奈川県川崎市川崎区浅田4丁目9番10号		
交通	J R 京浜東北・根岸線 川崎 バス20分 バス停 浅間前 徒歩4分		
建物	建物名	フォースピア 401	
	構造・規模	RC 4階建/4階部分	
	使用部分積	25.35㎡	
	間取内訳	洋7.1・K	
築年月	2014年04月	契約期間	2年
管理費等	なし 共益費5,000円/月 雑費なし		
駐車場	なし		
現況	空家	入居日	即時
設備	B・T別,シャワー追焚機能浴室乾燥機,温水洗浄便座洗面台,シャワー付洗面化粧台,洗面所独立,ガスコンロ可,システムキッチン,浄水器,照明器具,室内洗濯機置場,給湯,都市ガス,フローリング,エアコン,C S, B S 端子,オートロック,モニタ付インターホン,バルコニー,エレベーター		
保険等	要		
備考	更新事務手数料 11,000円 2021年11月8日以降のお申込みから、「24時間サポート費用 330円(月額)」が必要となります。11/8以降、賃料等月額を口座引落とし、クレジットカードでお支払いいただく場合は、取納手数料170円が必要です。契約時にクリーニング費として、¥40000が必要となります。 町内会費:300円/月 更新料:なし 賃貸保証:加入要 契約時保証委託料:22,000円 月額保証委託料:賃料総額の2.2%又は5.5% 利用駅1:J R 南武線 浜川崎 徒歩19分 利用駅2:J R 鶴見線 安善 徒歩10分		

みずべや
水商売のお部屋

新宿本店 新宿区西新宿7-12-3小島ビル3階
TEL 03-6279-2032



みずべや
歌舞伎のお部屋

あずま通り店 新宿区歌舞伎町1-8-3良川ビル2階
TEL 03-6205-5732



みずべや
池袋のお部屋

池袋店 豊島区池袋2-4-2YKビル1階
TEL 03-6907-2660

貸マンション

八丁畷駅

フェニックス川崎番館(フェニックスカワサキニバンカン) 1306

間取り
1K

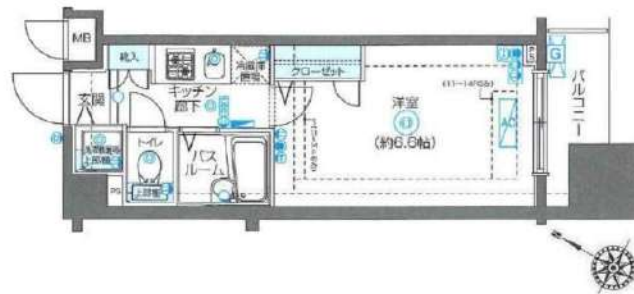
専有面積
20.76㎡

築年月
2010年08月



チェックポイント！

バイク置場有,駐輪場有,主要採光面：南東向き,ベットの相談,外観タイル張り,常時ゴミ出し可能,分譲タイプ,24時間換気システム, B・T別,シャワー,浴室乾燥機,トイレ,ガスコンロ可,2口コンロ,システムキッチン,クローゼット,シューズボックス,照明器具,人感センサー付照明,室内洗濯機置場,給湯,都市ガス,フローリング,エアコン,MMコンセント,インターネット対応,光ファイバー,ダブルロックドア,オートロック,モニタ付オートロック,ディンプルキー,防犯カメラ,バルコニー,エレベーター,宅配BOX,クリーニングサービス



物件種目	貸マンション
最寄駅	八丁畷
間取タイプ	1K
賃貸条件	賃料 75,000円 礼金1ヶ月 敷金1ヶ月 保証金なし

物件所在地	神奈川県川崎市川崎区元木2丁目 2-22		
交通	京急本線 八丁畷 徒歩7分		
建物	建物名	フェニックス川崎番館(フェニックスカワサキニバンカン) 1306	
	構造・規模	RC 14階建/13階部分	
	使用部分積	20.76㎡	
	間取内訳	洋室6.6畳	
築年月	2010年08月	契約期間	2年
管理費等	4,000円/月 共益費なし 雑費なし		
駐車場			
現況	居住中	入居日	2021年11月中旬予定
設備	B・T別,シャワー浴室乾燥機,トイレ,ガスコンロ可,2口コンロ,システムキッチン,クローゼット,シューズボックス,照明器具,人感センサー付照明,室内洗濯機置場,給湯,都市ガス,フローリング,エアコン,MMコンセント,インターネット対応,光ファイバー,ダブルロックドア,オートロック,モ...		
保険等	不要		
備考	鍵交換費用(税込)：22,000円 家財保険+付帯サービス(税込)：1,475円/月 更新料：新賃料1ヶ月 賃貸保証：加入要 初回保証料=合計賃料×5.0%(法人5.0%)、月額保証料=合計賃料×1% 利用駅1：JR南武線 川崎 徒歩14分 利用駅2：JR京浜東北・根岸線 川崎 徒歩14分		

みずいばや
水商売のお部屋

新宿本店 新宿区西新宿7-12-3小島ビル3階
TEL 03-6279-2032



みずいばや
歌舞伎のお部屋

あずま通り店 新宿区歌舞伎町1-8-3良川ビル2階
TEL 03-6205-5732



みずいばや
池袋のお部屋

池袋店 豊島区池袋2-4-2YKビル1階
TEL 03-6907-2660

物件種目	[住居用] マンション		
物件名	クラリッサ川崎グランデ		
号室名	906 (9階部分)		
所在地	〒210-0015 神奈川県川崎市川崎区南町18-2		
交通	京浜東北線「川崎」徒歩9分 京浜急行線「京急川崎」徒歩10分		
建築構造	鉄筋コンクリート造 地上12階 総戸数72戸		
間取タイプ	ワンルーム[洋7.5]		
専有面積	20.65㎡	開口部方位	西北
築年	2018年06月		
現況/入居時期	退去予定(11/下) / 2021年12月中旬		
賃料	75,500 円		
共益費・管理費	9,000円		
敷金	1ヶ月		
礼金	1ヶ月		
保証金		償却・敷引	1ヶ月
更新料	新賃料の1ヶ月		
契約期間	2年間		
町内会費			
駐車場			
備考			
バルコニー面積: 3.5㎡			
設備			
【キッチン】 給湯器・ガステーブル(二個口) 【水廻り】 風呂(ユニットバス)・トイレ(水洗)・洗面台(独立)・浴室乾燥機・シャワートイレ・バス・トイレ別・洗濯機置場(室内) 【冷暖房】 エアコン(冷暖房) 【収納】 シューズボックス 【放送・通信】 BS・CS・光ファイバー・UHFアンテナ(地デジ用)・インターネット設備・ネット使用料不要 【セキュリティ】 オートロック・宅配BOX・防犯カメラ・インターホン(カメラ付き) 【その他】 専用ゴミ置場・エレベーター(1基)・オートバイ駐輪場・自転車置場・ガス(都市ガス)・バルコニー/ベランダ・分譲タイプ			
条件			
【条件】 ペット相談(小型犬、猫可)・保証会社利用必須			



※ この資料は物件の概略紹介資料になります。間取図面、設備、概要などが現況と異なる場合は現況優先となります。

特記事項:
webサービス広告掲載【許可】・チラシ、雑誌等掲載広告【許可】・保険: 保険要加入 火災保険 2年契約 20,000円・更新事務手数料: 8,800円(税込/更新時)・24Hサポート(2年毎): 16,500円(税込/契約時)・消臭抗菌費: 16,500円(税込/契約時)・カギ交換費用: 27,500円(税込/契約時)
個人の転貸禁止、短期解約違約金有(1年以内の解約時、賃料管理費の一か月分)、ペット飼育相談可(要相談・敷2償却)、現況優先、広告掲載エンド向け媒体のみ可
・保証会社利用必須(保証人代行費用 40%)・初期費用 月額賃料(管理費込)・敷金: 退去時償却
※空き予定物件はすべて先行契約のご案内となります。先行申込は受け付けておりません。

業務情報



水商売のお部屋

新宿本店 新宿区西新宿7-12-3小島ビル3階
TEL 03-6279-2032



歌舞伎のお部屋

あずま通り店 新宿区歌舞伎町1-8-3長川ビル2階
TEL 03-6205-5732



池袋のお部屋

池袋店 豊島区池袋2-4-2YKKビル1階
TEL 03-6907-2660

貸マンション

川崎駅

ルーブル川崎伍番館(ルーブルカワサキゴバンカン) 701

間取り
1K

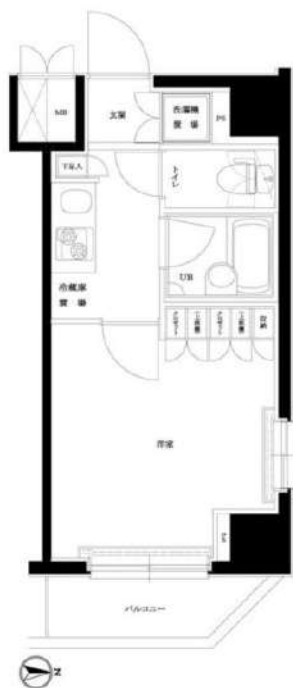
専有面積
20.80㎡

築年月
2015年02月



チェックポイント!

駐輪場有,主要採光面:東向き,2面採光,外観タイル張り,常時ゴミ出し可能,分譲タイプ,角部屋,24時間換気システム,B・T別,シャワー,浴室乾燥機,トイレ,温水洗浄便座,ガスコンロ付,2口コンロ,システムキッチン,クローゼット,シューズボックス,照明器具,室内洗濯機置場,給湯,都市ガス,フローリング,エアコン,C S, B S端子,インターネット対応,光ファイバー,ダブルロックドア,オートロック,モニタ付オートロック,モニタ付インターホン,ディンプルキー,エレベーター,宅配BOX



物件種目	貸マンション
最寄駅	川崎
間取タイプ	1K
賃料	78,500円
賃貸条件	礼金1ヶ月 敷金なし 保証金なし

物件所在地	神奈川県川崎市幸区大宮町 20-2		
交通	J R 京浜東北・根岸線 川崎 徒歩5分		
建物	建物名	ルーブル川崎伍番館(ルーブルカワサキゴバンカン) 701	
	構造・規模	RC 9階建/7階部分	
	使用部分積	20.80㎡	
	間取内訳	洋室6.5畳/K2畳	
築年月	2015年02月	契約期間	2年
管理費等	8,500円/月 共益費なし 雑費なし		
駐車場			
現況	空家	入居日	即時
設備	B・T別,シャワー,浴室乾燥機,トイレ,温水洗浄便座,ガスコンロ付,2口コンロ,システムキッチン,クローゼット,シューズボックス,照明器具,室内洗濯機置場,給湯,都市ガス,フローリング,エアコン,C S, B S端子,インターネット対応,光ファイバー,ダブルロックドア,オートロック,モニタ付...		
保険等	要 2年18,000円		
備考	TFDeclub:17,000円 鍵交換費用:16,500円 更新料:新賃料1ヶ月 賃貸保証:加入要 総賃料の30%~40%		

この図面は物件情報の一部を抜粋して掲載しております。(現況優先)
付帯条件や別途料金等が発生する場合がありますのでご確認ください。

at home

infosheet 物件番号 10841429042

東京都知事免許(3)第90794号 〒107-0052 東京都港区赤坂4丁目2-6 住友不動産新赤坂ビル8F

株式会社TFDエステート

TEL: 03-3584-2666 FAX: 03-3584-1800 定休日: 無し

客付会社さまへ			
手数料	客付手数料負担の割合	貸主	0% 借主 100%
	客付手数料配分の割合	元付	0% 客付 100%
■取引態様: 代理			
■情報公開日: 2021.10.28			

広告の料金に相当する額 賃料の100%
迄相談

貸マンション

武蔵小杉駅

プレスト武蔵小杉 305

間取り
1K

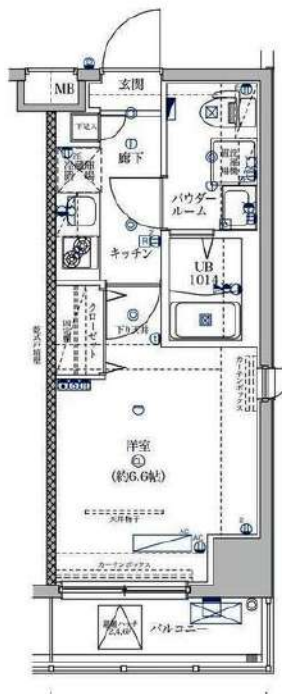
専有面積
21.03㎡

築年月
2015年11月



チェックポイント！

主要採光面：西向き,二人入居可,角部屋,B・T別,浴室乾燥機,温水洗浄便座,洗面所独立,ガスコンロ付,2口コンロ,システムキッチン,グリル,収納スペース,室内洗濯機置場,都市ガス,フローリング,C.S,B.S端子,オートロック,モニタ付オートロック,モニタ付インターホン,防犯カメラ,バルコニー,エレベーター,宅配BOX



物件種目	貸マンション
最寄駅	武蔵小杉
間取タイプ	1K
賃料条件	賃料 79,500円
	礼金1ヶ月 敷金1ヶ月 保証金なし

物件所在地	神奈川県川崎市中原区上丸子山王町2丁目12-08-39		
交通	東急東横線 武蔵小杉 徒歩7分		
建物	建物名	プレスト武蔵小杉 305	
	構造・規模	RC 7階建/3階部分	
	使用部分積	21.03㎡	
	間取内訳	洋室6.6	
築年月	2015年11月	契約期間	2年
管理費等	10,000円/月 共益費なし 雑費なし		
駐車場			
現況	居住中	入居日	相談
設備	B・T別,浴室乾燥機,温水洗浄便座,洗面所独立,ガスコンロ付,2口コンロ,システムキッチン,グリル,収納スペース,室内洗濯機置場,都市ガス,フローリング,C.S,B.S端子,オートロック,モニタ付オートロック,モニタ付インターホン,防犯カメラ,バルコニー,エレベーター,宅配BOX		
保険等	要		
備考	退去時にルームクリーニング代41,800円税込 退去時にエアコンクリーニング代11,000円税込・火災保険料 20,000円・24h生活サポート加入16,500円税込/2年間・鍵交換代27,500円税込・引落手数料月額330円税込・保証会社利用必須 クレディセゾン 初回賃料総額の50%・年毎10,000円・更新事務手数料 新賃料の0.5ヶ月分・短期解約違約金有 1年未満の解約時総賃料の1ヶ月 解約予告2ヶ月前 法人契約・水商売・風俗関係・生活保護不可 ペット飼育の場合、敷金1ヶ月分増額/償却更新料:新賃料1ヶ月 賃料保証:加入要その他 クレディセゾン 初回賃料総額の50%・年毎10,000円※お客様等に物件をご紹介する場合は、必ず弊社(元付)作成図面をお取り寄せください。 利用駅1:東急目黒線 新丸子 徒歩9分 利用駅2:J.R.南武線 向河原 徒歩6分		

この図面は物件情報の一部を抜粋して掲載しております。(現況優先)
付帯条件や別途料金等が発生する場合がありますのでご確認ください。

at home

infosheet 物件番号 10779745060

東京都知事免許(4)第84396号 〒160-0016 東京都新宿区信濃町10-11 リアルワンビル3.4F

株式会社リアルワン

TEL: 050-5305-5369 FAX: 03-5925-8783 定休日: 年中無休 年末年始

客付会社さまへ			
手数料	客付手数料負担の割合	貸主	0% 借主 100%
	客付手数料配分の割合	元付	0% 客付 100%
■取引態様: 代理			
■情報公開日: 2021.10.28			