

# 貸マンション

## 錦糸町駅

ラヴィリオ錦糸町ベルグレード 701

間取り  
1K

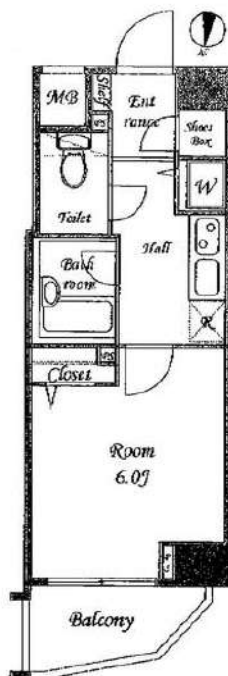
専有面積  
22.56㎡

築年月  
2009年02月



### チェックポイント!

主要採光面：北向き,二人入居可,角部屋, B・T別, 温水洗浄便座, 2口コンロ, システムキッチン, 収納スペース, 室内洗濯機置場, 都市ガス, C S, B S 端子, C A T V, オートロック, モニタ付オートロック, モニタ付インターホン, 防犯カメラ, パルコニー, エレベーター, 宅配BOX



物件種目	貸マンション
最寄駅	錦糸町
間取タイプ	1K
賃貸条件	賃料 74,000円 礼金なし 敷金なし 保証金なし

物件所在地	東京都墨田区太平1丁目3-8		
交通	J R 総武・中央緩行線 錦糸町 徒歩8分		
建物	建物名	ラヴィリオ錦糸町ベルグレード 701	
	構造・規模	R C 10階建/7階部分	
	使用部分積	22.56㎡	
	間取内訳	洋室6 / K 2	
築年月	2009年02月	契約期間	2年
管理費等	12,000円/月 共益費なし 雑費なし		
駐車場	空家		
現況	空家	入居日	相談
設備	B・T別, 温水洗浄便座, 2口コンロ, システムキッチン, 収納スペース, 室内洗濯機置場, 都市ガス, C S, B S 端子, C A T V, オートロック, モニタ付オートロック, モニタ付インターホン, 防犯カメラ, パルコニー, エレベーター, 宅配BOX		
保険等	要		
備考	<ul style="list-style-type: none"> <li>・火災保険料20,000円/2年間・24h生活サポート加入16,500円税込/2年間・鍵交換代27,500円税込・契約事務手数料11,000円税込・保証人不要システム利用可能 オリコフォレントインシュア 初回貸料総額の50%～ 年毎10,000円・オリコ利用時のみ家賃取納代行手数料, 月額330円税込・1年未満の解約の際は短期解約違約金⇒貸料1ヶ月分ご負担 解約予告1ヶ月前 生活保護不可 更新料:新貸料1ヶ月 貸貸保証:利用可 オリコフォレントインシュア 初回貸料総額の50%～ 年毎10,000円※お各様等に物件をご紹介する場合は,必ず弊社(元付)作成図面をお取り寄せください。 利用駅1:東武伊勢崎・大塚線とうきょうスカイツリー 徒歩17分 利用駅2:都営浅草線本所吾妻橋 徒歩19分</li> </ul>		

みずいべや  
水商売のお部屋

新宿本店 新宿区西新宿7-12-3小島ビル3階  
TEL 03-6279-2032



みずいべや  
歌舞伎のお部屋

あずま通り店 新宿区歌舞伎町1-8-3良川ビル2階  
TEL 03-6205-5732



みずいべや  
池袋のお部屋

池袋店 豊島区池袋2-4-2YKビル1階  
TEL 03-6907-2660

# 貸マンション

## 平井駅

ジュイールパルフェ平井 0101

間取り  
1K

専有面積  
26.24㎡

築年月  
2016年12月

### チェックポイント！

主要採光面：北向き、ペット相談、二人入居可、高齢者相談、分譲タイプ、B・T別、浴室乾燥機、温水洗浄便座、洗面台、シャワー付洗面化粧台、ガスコンロ付、システムキッチン、クローゼット、照明器具、室内洗濯機置場、給湯、都市ガス、フローリング、エアコン、C・S・B・S端子、インターネット対応、オートロック、モニタ付オートロック、24時間セキュリティ、バルコニー、エレベーター、宅配BOX



物件種目	貸マンション
最寄駅	平井
間取タイプ	1K
賃料条件	賃料 77,000円
	礼金なし 敷金なし 敷引7.70万円 保証金1ヶ月

物件所在地	東京都墨田区立花6丁目 12-12		
交通	J R 総武・中央緩行線 平井 徒歩8分		
建物	建物名	ジュイールパルフェ平井 0101	
	構造・規模	RC 5階建/1階部分	
	使用部分積	26.24㎡	
	間取内訳	洋9	
築年月	2016年12月	契約期間	2年
管理費等	なし 共益費 12,000円/月 雑費なし		
駐車場	なし		
現況	居住中	入居日	2021年12月8日予定
設備	B・T別、浴室乾燥機、温水洗浄便座、洗面台、シャワー付洗面化粧台、ガスコンロ付、システムキッチン、クローゼット、照明器具、室内洗濯機置場、給湯、都市ガス、フローリング、エアコン、C・S・B・S端子、インターネット対応、オートロック、モニタ付オートロック、24時間セキュリティ、バルコニー、...		
保険等	要 2年23,000円		
備考	5千円UPで敷0礼金0保0プランあり 保証金償却・付帯費用がございまして必ずお問合せください。 更新料：新賃料 1.5ヶ月 賃貸保証：加入要 エムぞう君 初回保証料50%～ ※最低保証料50,000円～ 年間：10,000円～ 利用駅1：東武亀戸線 東あずま 徒歩8分 利用駅2：東武亀戸線 小村井 徒歩8分		

みずいべや  
水商売のお部屋

新宿本店 新宿区西新宿7-12-3小島ビル3階  
TEL 03-6279-2032



みずいべや  
歌舞伎のお部屋

あずま通り店 新宿区歌舞伎町1-8-3長川ビル2階  
TEL 03-6205-5732



みずいべや  
池袋のお部屋

池袋店 豊島区池袋2-4-2YKビル1階  
TEL 03-6907-2660

# 貸マンション

## 両国駅

ジェノヴィア両国(ジェノヴィアリョウゴク) 1001

間取り  
ワンルーム

専有面積  
25.75㎡

築年月  
2007年11月



### チェックポイント!

バイク置場有,主要採光面:東向き,ペット相談,二人入居可,デザイナーズ,外観タイル張り,B・T別,シャワー,浴室乾燥機,トイレ,温水洗浄便座,ガスコンロ付,2口コンロ,システムキッチン,クローゼット,シューズボックス,室内洗濯機置場,給湯,都市ガス,フローリング,エアコン,C S,B S端子,モニタ付オートロック,モニタ付インターホン,エレベーター,宅配BOX



物件種目	貸マンション
最寄駅	両国
間取タイプ	ワンルーム
賃貸条件	賃料 79,000円 礼金1ヶ月 敷金なし 保証金なし

物件所在地	東京都墨田区石原3丁目 4-6		
交通	都営大江戸線 両国 徒歩11分		
建物	建物名	ジェノヴィア両国(ジェノヴィアリョウゴク) 1001	
	構造・規模	RC 13階建/10階部分	
	使用部分積	25.75㎡	
	間取内訳		
築年月	2007年11月	契約期間	2年
管理費等	なし 共益費 13,000円/月 雑費なし		
駐車場			
現況	居住中	入居日	2022年1月6日
設備	B・T別,シャワー,浴室乾燥機,トイレ,温水洗浄便座,ガスコンロ付,2口コンロ,システムキッチン,クローゼット,シューズボックス,室内洗濯機置場,給湯,都市ガス,フローリング,エアコン,C S,B S端子,モニタ付オートロック,モニタ付インターホン,エレベーター,宅配BOX		
保険等	要 2年23,000円		
備考	■入居中サポート21450円 ■抗菌代16500円 ■事務手数料11000円 ■保証会社必須~50% ■火災保険23000円 更新料:新賃料1.5ヶ月 賃貸保証:加入要 総賃料の~50% 利用駅1:JR総武・中央線行線 錦糸町 徒歩14分 利用駅2:都営浅草線 本所吾妻橋 徒歩14分		

みずいべや  
水商売のお部屋

新宿本店 新宿区西新宿7-12-3小島ビル3階  
TEL 03-6279-2032



みずいべや  
歌舞伎のお部屋

あずま通り店 新宿区歌舞伎町1-8-3良川ビル2階  
TEL 03-6205-5732



みずいべや  
池袋のお部屋

池袋店 豊島区池袋2-4-2YKビル1階  
TEL 03-6907-2660

# 貸マンション

## 曳舟駅

ハーモニーレジデンス東京イーストコア#002(ハーモニーレジデンストウキョウイーストコア) 503

間取り  
1K

専有面積  
25.74㎡

築年月  
2013年08月

### チェックポイント!

ペット相談(1匹まで。),外観タイル張り,常時ゴミ出し可能,B・T別,シャワー,浴室乾燥機,トイレ,温水洗浄便座,洗面所,洗面台,シャワー付洗面化粧台,洗面所独立,2口コンロ,システムキッチン,収納スペース,シューズボックス,室内洗濯機置場,プロパンガス,フローリング,エアコン,オートロック,モニタ付インターホン,火災警報器(報知機),バルコニー,エレベーター,宅配BOX



物件種目	貸マンション
最寄駅	曳舟
間取タイプ	1K
賃借条件	賃料 80,500円
	礼金なし 敷金なし 保証金なし

物件所在地	東京都墨田区向島5丁目11-8		
交通	東武伊勢崎・大師線 曳舟 徒歩9分		
建物	建物名	ハーモニーレジデンス東京イーストコア#002(ハーモニーレジデンストウキョウイーストコア) 503	
	構造・規模	RC 7階建/5階部分	
	使用部分積	25.74㎡	
	間取内訳	洋7	
築年月	2013年08月	契約期間	2年
管理費等	10,000円/月		
駐車場			
現況	空家	入居日	即時
設備	B・T別,シャワー,浴室乾燥機,トイレ,温水洗浄便座,洗面所,洗面台,シャワー付洗面化粧台,洗面所独立,2口コンロ,システムキッチン,収納スペース,シューズボックス,室内洗濯機置場,プロパンガス,フローリング,エアコン,オートロック,モニタ付インターホン,火災警報器(報知機),バルコニ...		
保険等	要 2年15,000円		
備考	駐輪場・バイク置場・駐車場あり(空・料金要確認)。短期解約違約金:1年未満:家賃2ヶ月分、1年以上2年未満:家賃1ヶ月分。更新事務手数料:新賃料の0.5ヶ月分。ペット飼育可:1匹まで(条件要確認)。24時間安心サポート(2年)任意:16,500円 契約事務手数料:11,000円 更新料:新賃料1ヶ月 賃貸保証:加入費 初回50%~100% 1年毎に12,000円 口座振替手数料550円 鍵交換代等:有 22,000円~ 利用駅1:京成押上線 京成曳舟 徒歩14分 利用駅2:東武伊勢崎・大師線 東向島 徒歩13分		

みずいべや  
水商売のお部屋

新宿本店 新宿区西新宿7-12-3小島ビル3階  
TEL 03-6279-2032



みずいべや  
歌舞伎のお部屋

あずま通り店 新宿区歌舞伎町1-8-3良川ビル2階  
TEL 03-6205-5732



みずいべや  
池袋のお部屋

池袋店 豊島区池袋2-4-2YKビル1階  
TEL 03-6907-2660

# 貸マンション

## 菊川駅

PREMIUM CUBE 菊川(プレミアムキューブキクカワ) 205

間取り  
ワンルーム

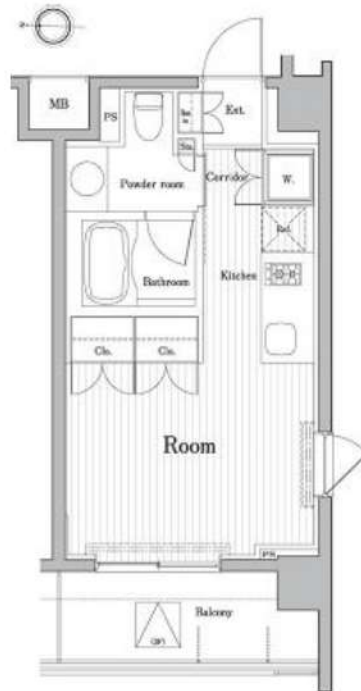
専有面積  
25.31㎡

築年月  
2009年03月



### チェックポイント！

バイク置場有,駐輪場有,主要採光面：西向き,ペット相談,二人入居可,デザイナーズ,外観タイル張り, B・T別,シャワー,追焚機能,浴室乾燥機,トイレ,温水洗浄便座,洗面所独立,2口コンロ,システムキッチン,クローゼット,シューズボックス,室内洗濯機置場,給湯,都市ガス,フローリング,エアコン, C S, B S 端子, C A T V, モニタ付オートロック, モニタ付インターホン, エレベーター, 宅配BOX



物件種目	貸マンション
最寄駅	菊川
間取タイプ	ワンルーム
賃料	賃料 82,000円
貸賃条件	礼金なし 敷金なし 保証金なし

物件所在地	東京都墨田区菊川3丁目 21-15		
交通	都営新宿線 菊川 徒歩4分		
建物	建物名	PREMIUM CUBE 菊川(プレミアムキューブキクカワ) 205	
	構造・規模	RC 7階建/2階部分	
	使用部分積	25.31㎡	
	間取内訳		
築年月	2009年03月	契約期間	2年
管理費等	なし 共益費 14,000円/月 雑費なし		
駐車場			
現況	空家	入居日	即時
設備	B・T別,シャワー,追焚機能,浴室乾燥機,トイレ,温水洗浄便座,洗面所独立, 2口コンロ,システムキッチン,クローゼット,シューズボックス,室内洗濯機置場,給湯,都市ガス,フローリング,エアコン, C S, B S 端子, C A T V, モニタ付オートロック, モニタ付インターホン, エレベーター, 宅配BOX		
保険等	要 2年23,000円		
備考	■入居中サポート21450円 ■抗菌代16500円 ■事務手数料11000円 ■保証会社必須~50% ■火災保険23000円 更新料:新賃料1.5ヶ月 賃貸保証:加入要 総賃料の~50% 利用駅1:東京メトロ半蔵門線 住吉 徒歩9分 利用駅2:JR総武・中央線 錦糸町 徒歩15分		

みずべや  
水商売のお部屋

新宿本店 新宿区西新宿7-12-3小島ビル3階  
TEL 03-6279-2032



みずべや  
歌舞伎のお部屋

あずま通り店 新宿区歌舞伎町1-8-3良川ビル2階  
TEL 03-6205-5732



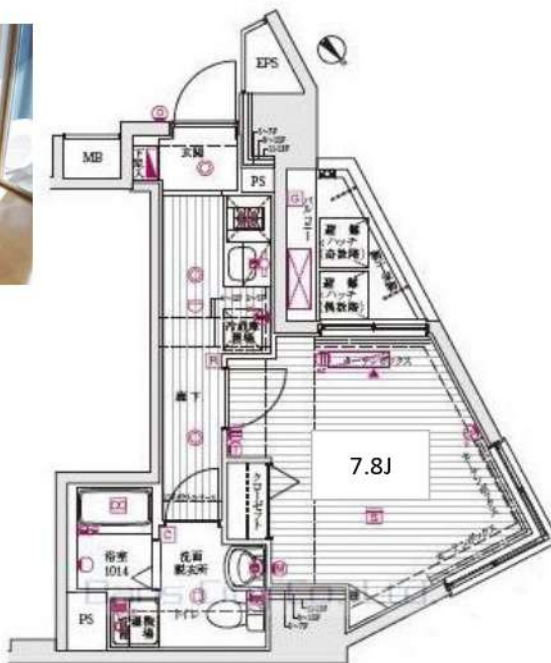
みずべや  
池袋のお部屋

池袋店 豊島区池袋2-4-2YKビル1階  
TEL 03-6907-2660

管理公司可提供中文服务。日语不流畅的朋友也可以安心入住。 관리회사 한국어상담가능! 일본어가 아직 서투신분도 안심입주!

ル・リオン東向島

For Rent



名称：ル・リオン東向島 304

所在地：東京都墨田区東向島5-21-13

交通：東武伊勢崎線「東向島」駅 徒歩5分  
京成電鉄押上線「八広」駅 徒歩10分

構造：SRC造 地上 12階建

築年数：2011年 3月

契約期間：普通借家2年間(更新料:新賃料の1.5ヶ月分)

賃料：84,000円

管理費：0円

礼金：1ヶ月

敷金：1ヶ月(償却:クリーニング費用を含む)

入居日：2021年12月6日退去予定/12月20日入居可能予定

面積：26.43㎡

備考：住宅総合保険/2年 ¥23,000~¥30,000 プランをお選び下さい。  
Bリース(24時間安心サービス)/2年 20,000円+税  
鍵交換費用 20,000円+税

保証会社加入必須(ジェイリースから審査をかけさせていただきます)

ジェイリース:総賃料の50%(300円+税/月)(10,000円/年)

審査結果により、保証会社の変更をお願いする場合があります。

ペット2匹飼育可!  
(小型犬・猫)

モニター付オートロック/宅配ボックス

防犯カメラ

IH 2口システムキッチン

浴室乾燥機/独立洗面台/温水洗浄便座

解約予告2ヶ月前(短期解約違約有)

敷金無しの場合クリーニング費用/契約時  
~29.9㎡:55,000円/30㎡~40㎡:66,000円/

ペット飼育：小型犬(敷金+1ヶ月)/猫(敷金+1.5ヶ月)

※図面と現況が異なった場合現況を優先いたします。

【建物管理】

株式会社インヴァランス

03-5302-7177

駐車場 有 18,000円 (空要確認)

バイク置場 有 1,000円 (空要確認)

駐輪場 有 無料 (空要確認)

みずいべや  
水商売のお部屋  
新宿本店 新宿区西新宿7-12-3小島ビル3階  
TEL 03-6279-2032



みずいべや  
歌舞伎のお部屋  
あずま通り店 新宿区歌舞伎町1-8-3良川ビル2階  
TEL 03-6205-5732



みずいべや  
池袋のお部屋  
池袋店 豊島区池袋2-4-2YKビル1階  
TEL 03-6907-2660

# ～ゆったりワンルーム・高級賃貸マンション～



【外観写真】



名称	リッジコム・203号室
所在地	〒130-0024 東京都墨田区菊川2-11-2
交通	都営新宿線『菊川』駅 徒歩3分 都営新宿・大江戸線『森下』駅 徒歩7分 都営大江戸・半蔵門線『清澄白河』駅 徒歩11分

賃料	¥85,000
	管理費 ¥10,000
敷金 1ヶ月      礼金 0ヶ月	
専有面積	203号室31.39㎡
保証会社	◆加入必須(全保連・カーサ他複数あり) 総賃料50%～(学割あり)※更新料 ¥10,000/年
火災保険	¥18,000 (2年更新)
24Hサポート	¥11,000 (税込・2年更新)
鍵交換費	¥33,000 (税込)・任意
契約期間	2年間
解約予告	2ヶ月前 ※借主より文章にて通知
更新料	無 ※更新事務手数料新賃料の0.5ヵ月分
現状	空室
入居時期	即
諸条件	退去時ルームクリーニング費用 賃借人負担 2人入居相談! ※外国籍NG
物件概要	竣工年月 2002年 8月
	構造規模 鉄筋コンクリート造 地上7階建 自主管理
ライフライン	都市ガス、公営水道、東京電力

🚗 駐車場有 1台・¥29,700(税込)

🚲 駐輪場有 無料



◇1年未満の解約の場合、賃料1ヶ月分の違約金が発生します。  
◇図面と現況が異なる場合は現況優先とさせていただきます。

みず・べや  
水売のお部屋  
新宿本店 新宿区新宿7-12-30 3階  
TEL 03-6279-2032



みず・べや  
取替のお部屋  
あずま通り店 新宿区歌舞伎町1-8-3 11ビル2階  
TEL 03-6205-5732



みず・べや  
池袋のお部屋  
池袋店 豊島区池袋2-4-2YKビル1階  
TEL 03-6907-2660

# 貸マンション

錦糸町駅

メイクス錦糸町 201

間取り  
1K

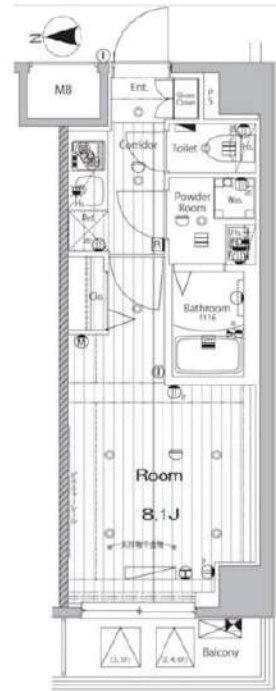
専有面積  
25.72㎡

築年月  
2020年11月



## チェックポイント！

駐輪場有、主要採光面：西向き、楽器相談、ペット相談、高齢者相談、デザイナーズ、外観タイル張り、常時ゴミ出し可能、角部屋、24時間換気システム、B・T別、浴室乾燥機、温水洗浄便座、洗面台、洗面所独立、ガスコンロ可、2口コンロ、システムキッチン、クローゼット、シューズボックス、人感センサー付照明、室内洗濯機置場、給湯、フローリング、エアコン、C S、B S端子、MMコンセント、インターネット使用料無料、ダブルロックドア、オートロック、モニター付オートロック、ディンプルキー、防犯カメラ、バルコニー、エレベーター、宅配BOX



物件種目	貸マンション
最寄駅	錦糸町
間取タイプ	1K
賃料条件	賃料 88,500円
	礼金1ヶ月 敷金1ヶ月 保証金なし

物件所在地	東京都墨田区石原4丁目 27-4		
交通	J R 総武・中央緩行線 錦糸町 徒歩12分		
建物	建物名	メイクス錦糸町 201	
	構造・規模	RC 7階建/2階部分	
	使用部分積	25.72㎡	
	間取内訳		
築年月	2020年11月	契約期間	2年
管理費等	12,000円/月 共益費なし 雑費なし		
駐車場	なし		
現況	居住中	入居日	相談
設備	B・T別、浴室乾燥機、温水洗浄便座、洗面台、洗面所独立、ガスコンロ可、2口コンロ、システムキッチン、クローゼット、シューズボックス、人感センサー付照明、室内洗濯機置場、給湯、フローリング、エアコン、C S、B S端子、MMコンセント、インターネット使用料無料、ダブルロックドア、オートロック...		
保険等	要 2年23,000円		
備考	複数路線利用可能・バストイレ別・ペット可 ペット相談（敷金追加、退却時償却）解約予告2カ月前、短期解約違約金有、更新手数料1.65万円（税込）安心入居サポート（税込・必須）：16,500円 鍵交換費用（税込・必須）：27,500円 更新料：新賃料1.5ヶ月 賃貸保証：加入要（1）月額保証料：家賃（賃料+管理費）の1%（2）初回保証料：家賃+（1）の80%（3）手数料：月550円（込） 利用駅1：都営浅草線本所吾妻橋 徒歩12分 利用駅2：都営大江戸線 両国 徒歩15分		

みずべや  
水商売のお部屋

新宿本店 新宿区西新宿7-12-3小島ビル3階  
TEL 03-6279-2032



みずべや  
歌舞伎のお部屋

あずま通り店 新宿区歌舞伎町1-8-3良川ビル2階  
TEL 03-6205-5732



みずべや  
池袋のお部屋

池袋店 豊島区池袋2-4-2YKビル1階  
TEL 03-6907-2660



# リヴンティ 両国参番館

1101号室

今なら期間限定 礼金0  
初期費用抑えたい方にオススメ!

分譲賃貸マンション

都営地下鉄大江戸線「両国駅」徒歩 8分

JR 総武線「両国駅」徒歩 15分

礼金 0 敷金 1

- ★ 都心への快適アクセス
- ★ 充実の設備
- ★ 安心のセキュリティ
- ★ 2人同居可能

ペット飼育  
相談 OK!

外国籍の方  
相談 OK!

水商売の方  
相談 OK!

間取り：1K 洋室 9.2 帖

※図面と現況に相違がある場合は、現況優先と致します。



### 共用部分設備

- ・TVモニター付オートロックシステム
- ・エレベーター1基・建物専用ゴミ置場
- ・UHFアンテナ・BS/C S110°アンテナ
- ・宅配BOX・メールBOX

### 専有部分設備

- ・システムキッチン・2口ガスコンロ・独立洗面台
- ・浴室換気乾燥暖房機・洗浄機能付暖房便座
- ・クローゼット・シューズボックス・エアコン
- ・TVモニター付インターホン・フローリングフロア

### 物件概要

◇住居表示	: 東京都墨田区石原 2-17-13
◇専有面積	: 31.50 m <sup>2</sup> / (1K)
◇敷金	: 1ヶ月
◇礼金	: 無
◇共益費	: 10,000円
◇建物構造	: 鉄筋コンクリート造 12階建て
◇ペット	: 飼育可能
◇築年数	: 2015年6月
◇総戸数	: 23戸
◇管理会社	: 株式会社リヴビルディング
◇管理方式	: 巡回
◇入居可能時期	: 1月上旬

※家賃・申込状況については  
随時変動しておりますので必ずご確認ください。

ガス：都市ガス 電気：東京電力  
水道：公営水道 下水：公営下水道

### 備考

- ◇ペット飼育時：敷金2ヶ月（1ヶ月償却）
- ◇火災保険：20,000円/2年
- ◇くらシード：15,000円（税別）/24時間サービス
- ◇鍵交換費：20,000円（税別）
- ◇更新料：新賃料の1ヶ月分+別途手数料
- ◇保証料：初回保証料 月額家賃4.0%~
- ◇書類作成費：5,000円（税別）

作成日：2021/10/27

### 賃料

99,500 円

- 》 広々した洋室!
- 》 インターネット無料!

みずいべや  
水商売のお部屋

新宿本店 新宿区西新宿7-12-3小島ビル3階  
TEL 03-6279-2032



みずいべや  
歌舞伎のお部屋

あずま通り店 新宿区歌舞伎町1-8-3良川ビル2階  
TEL 03-6205-5732



みずいべや  
池袋のお部屋

池袋店 豊島区池袋2-4-2YKビル1階  
TEL 03-6907-2660

# ★食器洗い乾燥機つき アルテシモ ヴェント

高級感溢れるマンション！  
ネット無料！ペット可！

803号室 11月中旬入居可能！



外観

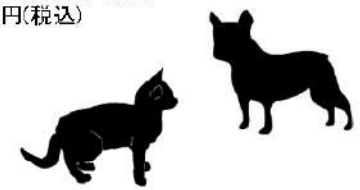
42.30m<sup>2</sup>



都営大江戸線「蔵前」駅 徒歩5分  
都営浅草線「浅草」駅 徒歩10分  
都営大江戸線「両国」駅 徒歩10分



賃料	155,000円		
管理費	15,000円	敷金	0ヶ月
保証金	なし	礼金	1ヶ月
償却	なし	更新料	新賃料の1ヶ月分
所在地	〒130-0004 東京都墨田区本所1-21-3		
構造	RC 地上11階建	総戸数	31戸(管理入室1戸含む)
種別	マンション	間取り	1LDK
完成年月	2020年2月	専有面積	42.30m <sup>2</sup>
電気	東京電力	ガス	有(都市ガス)
飲料水	有(公営水道)	下水道	有(公共下水)
台所	システムキッチン	給湯	●
コンロ	ガスコンロ(3口)	追焚システム	●
トイレ	温水洗浄便座	浴室乾燥機	●
浴室	有(バス・トイレ別)	オートロック	●
洗面台	有	エレベーター	●
洗濯置場	室内	BSアンテナ(別途契約)	●
エアコン	冷暖房2基	地上デジタル	●
インターホン	モニター付オートロック	有線放送	
ネット環境	光ファイバー	バルコニー	●
備考	<p>○保証会社加入条件あり                  ≪エポス≫初回保証料40%(1年毎更新保証料なし、月額保証料800円)                  ≪日本セーフティー≫初回保証料50%(1年毎更新保証料10,000円)                  ○退去時クリーニング代:77,000円(税込) ※退去時請求                  ○24時間緊急駆けつけサポート:22,000円(税込)                  ○入居時鍵交換代:22,000円(税込)                  ○家財保険:20,000円~/2年                  ○事務手数料:11,000円(税込)                  ○更新料:新賃料の1ヶ月分                  ○解約予告:2ヶ月前                  ○インターネット使用料無料</p>		
ペット飼育時	小型犬 敷金+1ヶ月 猫 敷金+2ヶ月		



みずべや  
水商売のお部屋  
新宿本店 新宿区西新宿7-12-3小島ビル3階  
TEL 03-6279-2032



みずべや  
歌舞伎のお部屋  
あずま通り店 新宿区歌舞伎町1-8-3長川ビル2階  
TEL 03-6205-5732



みずべや  
池袋のお部屋  
池袋店 豊島区池袋2-4-2YKビル1階  
TEL 03-6907-2660