

～分譲賃貸マンション～

# A Z E S T 志村三丁目

404号室

## ☆角部屋☆

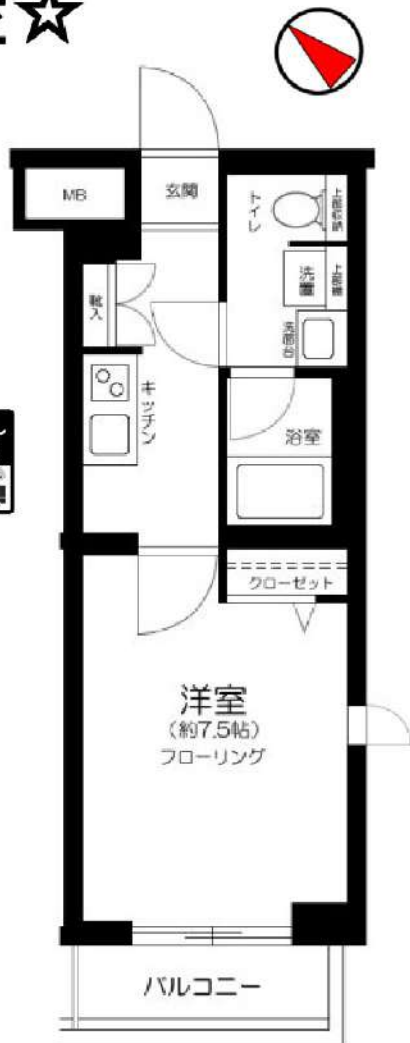
### 《ペット飼育応相談》

※ペット飼育時は敷金がプラス1ヶ月になります。  
詳細はお問い合わせ下さい。

※小型犬or猫1匹まで。



楽っ越し  
サービス  
利用可能



禁煙ルーム

駐輪場・バイク置場

※要空き確認

※金額等詳細は建物管理会社へ問合せ下さい

- バス・トイレ別
- モニター付オートロック
- 宅配BOX
- エレベーター
- エアコン1基
- 室内洗濯
- クローゼット
- システムキッチン
- 2口ガスコンロ
- 洗面台
- 浴室換気乾燥機
- 温水洗浄便座

※1年未満の解約で違約金  
(賃料1ヶ月分)発生します

※大手法人の場合は削除可。

都営三田線

志村三丁目駅徒歩8分

都営三田線蓮根駅 徒歩12分

都営三田線志村坂上駅 徒歩13分

# 賃料 75,000 円

管理費 10,000円

敷金 0 ヶ月 礼金 0 ヶ月

現況 11月中旬入居可予定

### 物件概要

所在地: 東京都板橋区坂下1丁目31-6  
 構造: RC地上5階建  
 総戸数: 37戸  
 築年数: 2016年4月  
 間取り: 1K  
 広さ: 25.72㎡

### 必要書類等

身分証明書 (要申込時コピー)  
 収入証明  
 家賃口座引落 (手数料は契約者負担となります)  
 設備緊急受付システム料 2年間 7,700円  
 ルームクリーニング代 55,000円  
 住宅総合保険 2年間 20,000円  
 鍵交換代 24,200円  
 契約期間: 2年  
 更新料: 新賃料の1ヶ月分

当社指定の保証会社をご利用頂くことが契約条件となります。

※入居審査時に保険証を必ずご提出して頂きます※  
提出時は記号番号・保険者番号は隠して撮影、  
スキャンを行ってください。

みずべや  
水商売のお部屋

新宿本店 新宿区西新宿7-12-3小島ビル3階  
TEL 03-6279-2032



みずべや  
歌舞伎のお部屋

あずま通り店 新宿区歌舞伎町1-8-3長川ビル2階  
TEL 03-6205-5732



みずべや  
池袋のお部屋

池袋店 豊島区池袋2-4-2YKビル1階  
TEL 03-6907-2660

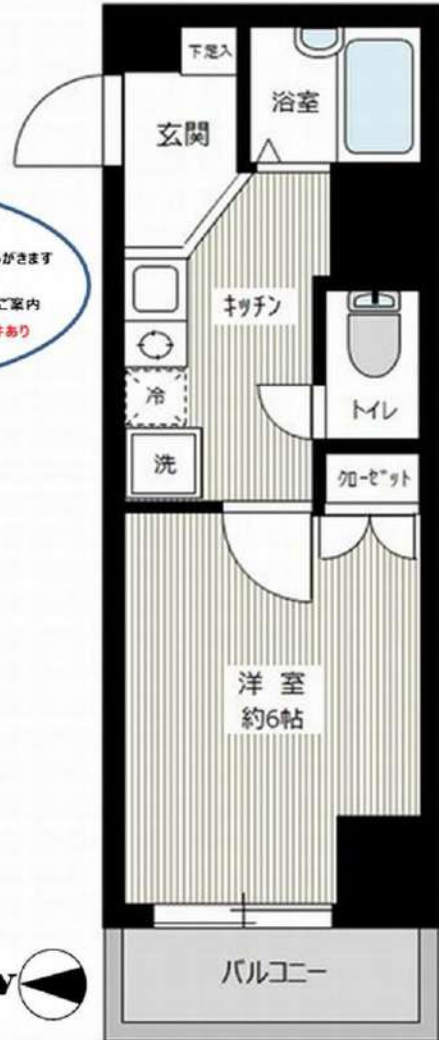
# Welt Ikebukuro 分譲賃貸マンション ヴェルト池袋

山手線『池袋』駅 徒歩14分  
東京メトロ有楽町線 『要町』駅 徒歩3分  
東京メトロ副都心線



★ライフラインに関して★※申込自由※  
★PinT電気→審査通過後、PinT電気申込メールがきます  
※オール電化対象外  
★電気含むその他ライフライン→ライフアップからご案内  
事前にご案内をお願いします！※対象物件あり

\*参考写真含む



**物件概要**  
 名称 / ヴェルト池袋  
 所在地 / 東京都豊島区池袋3丁目15番11号  
 構造 / 鉄骨鉄筋コンクリート造 地上11階建て  
 竣工 / 2002年11月  
 交通 / 東京メトロ有楽町線・副都心線『要町』駅徒歩3分  
 JR山手線・埼京線・湘南新宿ライン『池袋』駅徒歩14分

**賃貸条件**  
 礼金 / 1ヶ月  
 敷金 / 0ヶ月  
 更新料 / 新賃料1.5ヶ月分  
 火災保険 / 18,000円  
 その他 / 文書事務手数料 5,500円(税込)  
 鍵交換費 22,000円(税込)  
 振替事務手数料 330円(税込・月)  
 短期解約違約金特約有(1年未満:1ヶ月)  
 保証会社加入のこと  
 保証人不要プラン相談可  
 初回保証料: 毎月支払い合計額の30~40%  
 (学生プランあり: 初回保証料10,000円~)  
 年間保証料: 一年毎10,000円  
 ※保証会社利用しない場合は、敷金2ヶ月

**設備概要**  
 ◇オートロック ◇暖房便座  
 ◇1口ガスキッチン ◇宅配ボックス・メールボックス  
 ◇エアコン ◇エレベーター  
 ◇室内防水パン ◇CATV(豊島ケーブルネットワーク)  
 ◇フローリング ◇インターネット(Bフレッツ・個別契約)  
 ◇クローゼット ◇駐輪場無料(空いている場所)

池袋駅 利用可能♪  
 敷金0♪  
 24時間利用可 ゴミ置場

【募集賃料】

号室	賃料	間取り	専有面積	現況
901	¥76,000	1K	22.06㎡	現空
1001	¥76,500	1K	22.06㎡	11/27 退去予定

管理費 8,000円

~ご利用保証会社~  
 エポスROOM ID・ルームバンクインシュア  
 初回保証料: 保証人有30%・保証人なし40%  
 ※留学生は連帯保証人あり保証会社利用プランでご相談可能です  
 ※初期費用のお支払いにクレジットカード決済をご利用可  
 ※法人様契約の際の諸条件は別途お問い合わせください  
 ※退去時、貸主の指定業者による室内のクリーニング費用(38,500円・税込)・エアコン内部洗浄(11,000円・税込/台)は借主様負担となります。

\*図面と現況が異なる場合は、現況優先と致します。

# 貸マンション

## 大塚駅

レピュア大塚 902

間取り  
1K

専有面積  
22.09㎡

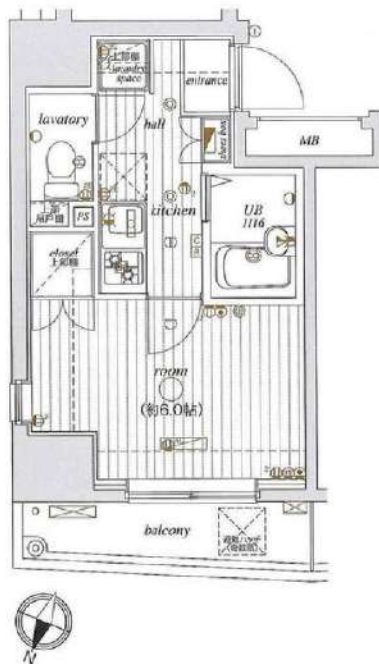
築年月  
2005年01月



駅チカ2分の好立地  
山手線を駆使して快適アクセス

### チェックポイント！

主要採光面：北向き住宅可ルムシェア不可、2面採光、デザイナーズ、外観タイル張り、常時ゴミ出し可能、分譲タイプ、角部屋、24時間換気システム、閑静な住宅街、B・T別、シャワー、浴室乾燥機、トイレ、温水洗浄便座、洗面所、洗面台、ガスコンロ付、ガスコンロ可、2口コンロ、システムキッチン、収納スペース、金庫、収納クロゼット、シューズボックス、室内洗濯機置場、洗濯機置場、給湯、都市ガス、フローリング、冷房、暖房、エアコン、金庫、エアコン、C S、B S 線子、MMコンセント、インターネット対応、ダブルロックドア、オートロック、モニター付インターホン、ディンプルキー、防犯カメラ、24時間セキュリティ、ノーリコニーエレベーター完備BOX



物件種目	貸マンション
最寄駅	大塚
間取タイプ	1K
賃料	賃料 80,000円
賃貸条件	礼金1ヶ月 敷金なし 保証金なし

物件所在地	東京都豊島区北大塚2丁目19-7		
交通	J R山手線 大塚 徒歩5分		
建物	建物名	レピュア大塚 902	
	構造・規模	S R C 12階建/9階部分	
	使用部分積	22.09㎡	
	間取内訳	洋6	
築年月	2005年01月	契約期間	2年
管理費等	なし 共益費10,000円/月		
駐車場			
現況	居住中	2021年12月21日退去予定	入居日 相談
設備	B・T別、シャワー、浴室乾燥機、トイレ、温水洗浄便座、洗面所、洗面台、ガスコンロ付、ガスコンロ可、2口コンロ、システムキッチン、収納スペース、金庫、収納クロゼット、シューズボックス、室内洗濯機置場、洗濯機置場、給湯、都市ガス、フローリング、冷房、暖房、エアコン、金庫、エアコン、C S...		
保険等	要		
備考	火災保険及び緊急24時間駆け付けサービス等が付帯した入居者様への安心サービス「BR1サポート24」への加入が必須となります(月額1,500円) 申込は「申込受付くん」よりお手続きください。更新事務手数料：新賃料0.5ヶ月 更新料：新賃料1ヶ月 賃貸保証：加入要(個人) ジャックス[VICCS-ONE] 初回：合計家賃40% 事務手数料：合計家賃1%/月 更新料：10,500円/年(法人) エポスカード[ROOM iD] 初回：合計家賃40% 1年ごと更新料あり 鍵交換代等：有 27,500円~ 利用駅1：都電荒川線 巣鴨新田 徒歩2分 利用駅2：東京メトロ丸の内線 新大塚 徒歩13分		

みずべや  
水商売のお部屋

新宿本店 新宿区西新宿7-12-3小島ビル3階  
TEL 03-6279-2032



みずべや  
歌舞伎のお部屋

あずま通り店 新宿区歌舞伎町1-8-3良川ビル2階  
TEL 03-6205-5732



みずべや  
池袋のお部屋

池袋店 豊島区池袋2-4-2YKビル1階  
TEL 03-6907-2660

# 貸マンション

要町駅

ロアール池袋WEST

間取り  
1K

専有面積  
20.44㎡

築年月  
2013年12月



## チェックポイント！

主要採光面：東向き、ベット相談、ルームシェア可、デザイナーズ、常時ゴミ出し可能、分譲タイプ、角部屋、24時間換気システム、B・T別、浴室乾燥機、温水洗浄便座、シャワー付洗面化粧台、洗面所独立、ガスコンロ付、2口コンロ、システムキッチン、グリル、クローゼット、シューズボックス、照明器具、人感センサー付照明、室内洗濯機置場、都市ガス、フローリング、全居室フローリング、エアコン、全居室エアコン、CATV、光ファイバー、ダブルロックドア、オートロック、モニター付オートロック、防犯カメラ、バルコニー、エレベーター、宅配BOX



物件種目	貸マンション
最寄駅	要町
間取タイプ	1K
賃貸条件	賃料 80,000円 礼金2ヶ月 敷金なし 保証金なし

物件所在地	東京都豊島区池袋3丁目		
交通	東京メトロ副都心線 要町 徒歩1分		
建物	建物名	ロアール池袋WEST	
	構造・規模	RC 10階建/5階部分	
	使用部分積	20.44㎡	
	間取内訳	洋6.1 K2	
築年月	2013年12月	契約期間	2年
管理費等	なし 共益費 11,000円/月 雑費なし		
駐車場	なし		
現況	居住中	入居日	2021年11月20日予定
設備	B・T別、浴室乾燥機、温水洗浄便座、シャワー付洗面化粧台、洗面所独立、ガスコンロ付、2口コンロ、システムキッチン、グリル、クローゼット、シューズボックス、照明器具、人感センサー付照明、室内洗濯機置場、都市ガス、フローリング、全居室フローリング、エアコン、全居室エアコン、CATV、光ファイ...		
保険等	要 2年17,000円		
備考	退去時清掃費用38,500円 共設設備、インターネット、共用設備の使用法および料金については建物管理会社へお問い合わせ下さい 鍵交換費用：27,500円 更新料：新賃料1ヶ月 賃貸保証：加入要 日本トラスココーポレーション保証 初回保証料：総賃料の8.0%+月額保証料：総賃料の1% 利用駅1：JR山手線 池袋 徒歩8分 利用駅2：JR埼京線 池袋 徒歩8分		

みずべが  
水商売のお部屋

新宿本店 新宿区西新宿7-12-3川島ビル3階  
TEL 03-6279-2032



みずべが  
歌舞伎のお部屋

あずま通り店 新宿区歌舞伎町1-8-3良川ビル2階  
TEL 03-6205-5732



みずべが  
池袋のお部屋

池袋店 豊島区池袋2-4-2YKビル1階  
TEL 03-6907-2660

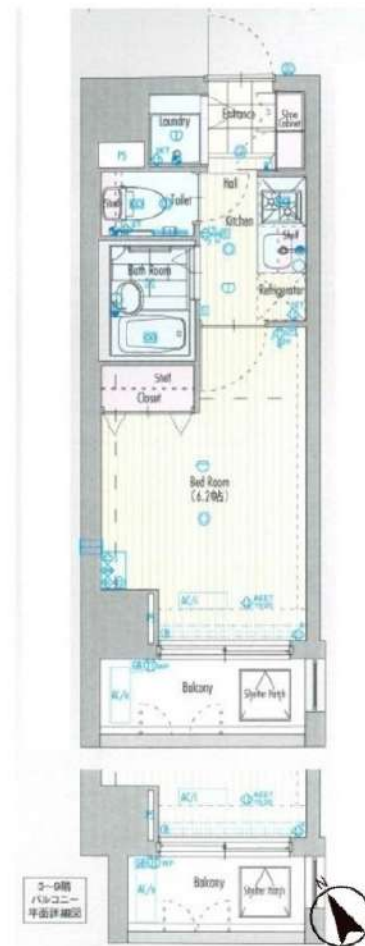
FOR RENT

グラントウールス駒込六義園 201号室

南北線駒込駅 徒歩2分

山手線駒込駅 徒歩3分

都営三田線千石駅 徒歩15分

ペット飼育可能  
犬・猫可(小型2匹まで)※保証金  
1ヶ月追加インターネット  
無料TVモニター付  
インターホンオートロック  
対応

※図面と現況が異なる場合は、現況を優先致します。

## 分譲賃貸マンション

賃料	81,000円	管理費	8,000円
間取	1K	専有面積	壁芯20.02㎡
保証金	1ヵ月	礼金	1ヵ月
敷金	0ヵ月	更新料	1ヵ月

住居表示	東京都豊島区駒込1丁目12-4		
建築構造	鉄筋コンクリート地上9階		
入居日	相談	建物竣工	2006年9月
現況	居住中	退去予定日	2021年12月5日
ペット飼育	可能	くらしード24	2年16,500円
火災保険料	少額短期保険 2年18,000円~	鍵交換代	22,000円

設備						
	オートロック	温水洗浄便座	エレベーター付	ペット可	2階以上	ペット可
	インターホン	TVモニター付	鍵交換代	ペット可	2フロア	ペット可

■インターネット「Ucom光」(無料) ■保証金は貸主受領時に全額償却されます。預かり金ではありません。退去時原状回復で借主が負担すべき費用の内、保証金の額までは貸主負担に変更することとし、借主への請求から差し引かれます。

■保証会社必須 ■解約2ヶ月前予告 ■短期解約違約金有 ■ペット飼育の場合保証金1ヶ月追加 ■入居審査後、インターネット・電気・ガス・水道のご利用に関し、業者よりお電話させていただきます。 ■駐輪場・駐車場等の確認は共用部管理会社へお問い合わせください。 ■共用部管理会社：(株)日本コミュニティー 03-5366-1222

みずいべや  
水商売のお部屋新宿本店 新宿区西新宿7-12-3小島ビル3階  
TEL 03-6279-2032みずいべや  
歌舞伎のお部屋あずま通り店 新宿区歌舞伎町1-8-3良川ビル2階  
TEL 03-6205-5732みずいべや  
池袋のお部屋池袋店 豊島区池袋2-4-2YKビル1階  
TEL 03-6907-2660



解約予定  
12月20日  
先行契約のみ  
先行申込不可

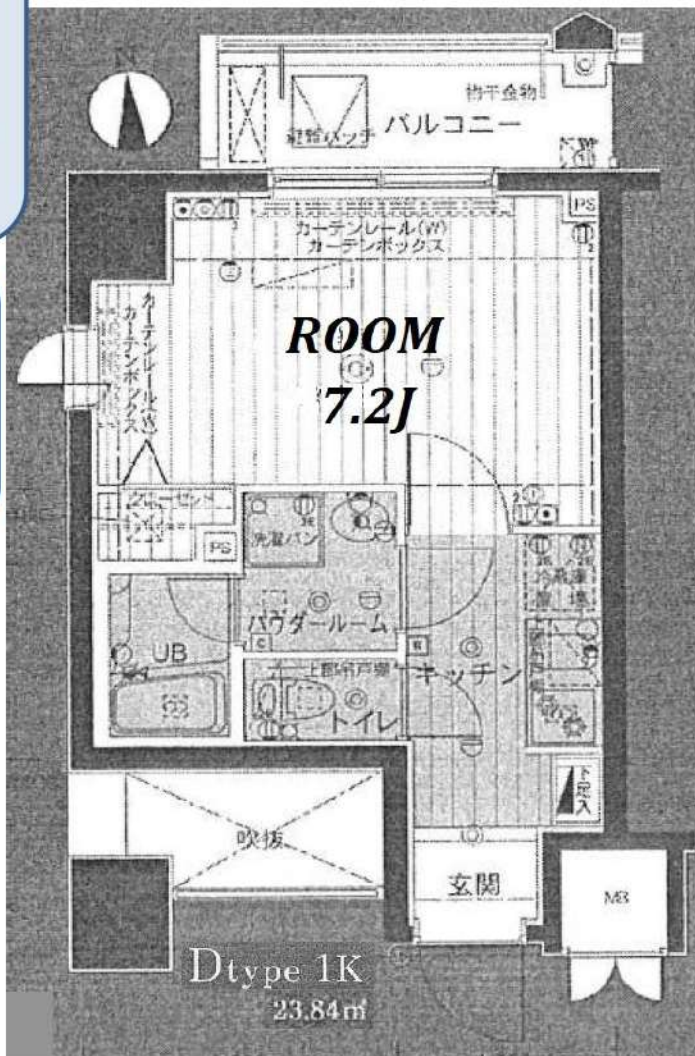
内見の可否については  
内見予約くんを  
ご確認ください



ペット飼育可  
(敷金2ヶ月プラス)

★充実設備★

- ★カラーモニター付インターホン
- ★カメラ付オートロックシステム
- ★エレベーター
- ★宅配ボックス
- ★ごみ置き場
- ★テレビアンテナ CATV/BS/CS110° 対応
- ★インターネット  
(詳細は建物管理会社へお問い合わせ下さい)
- ★駐輪場  
(空き状況は建物管理へご確認ください)
- ★ペット可 (猫/犬小型・1匹に限る)  
(細則については建物管理へご確認ください)
- ★エアコン
- ★ウォシュレット
- ★浴室暖房乾燥換気
- ★化粧洗面台
- ★システムキッチン
- ★二人入居可



※図面と現況が異なる場合は現況を優先致します。

★電気: 東京電力 ★ガス: 東京ガス ★水道: 公営

物件名	アプレシティ豊島園		
間取	1K		
賃料	304号室	82,000	円
管理費	3,000		円
敷金	0ヶ月	礼金	0ヶ月
〒	176-0001		
住所	東京都練馬区練馬4-15-18		
交通	西武豊島線 豊島園駅 徒歩1分		
	都営地下鉄大江戸線 豊島園駅 徒歩1分		
構造	鉄筋コンクリート造 地上10階建		
竣工	2005年8月	専有部	23.84㎡
入居開始日	1月中旬予定	開口部	北
更新料	新賃料1.5ヶ月	解約予告	2ヶ月前
建物管理	㈱ウイツコミュニティ 042-758-9123		
備考	<ul style="list-style-type: none"> <li>●火災保険2年: 18,000円～</li> <li>●ホームアシスト24加入必須: 18,000円</li> <li>●クリーニング代契約時: 35,000円(税別)</li> <li>●エアコン内部洗浄代契約時(退去時実施) ※1台当たり: 12,000円(税別)</li> <li>●書類作成代: 20,000円(税別)</li> <li>●保証会社必須(エポス100%・年10,000+月額1%)</li> </ul> 否認の場合は、 新日本信用保証100%・月額1.5% ●鍵交換任意 30,000円～(税別) ※契約金入金後の発注となり交換希望の場合、申込から入居までの期間によっては交換作業が入居後となります。 予め申込者へご了承をお願いします。 ●1年未満の解約は違約金1ヶ月 ※審査により条件変更もあります。		

みずべや  
水商売のお部屋  
新宿本店 新宿区西新宿7-12-3小島ビル3階  
TEL 03-6279-2032



みずべや  
歌舞伎のお部屋  
あずま通り店 新宿区歌舞伎町1-8-3良川ビル2階  
TEL 03-6205-5732



みずべや  
池袋のお部屋  
池袋店 豊島区池袋2-4-2YKビル1階  
TEL 03-6907-2660

# パレステュディオ池袋駅前

号室	賃料
1410	85,000円

★バス・トイレ別★バルコニー★  
 ☆駅近☆買い物便利☆光インターネット対応☆



- 【洋室7.0帖】
- ◎フローリング
  - ◎バス・トイレ別
  - ◎エアコン
  - ◎クローゼット
  - ◎システムキッチン
  - ◎室内洗濯機置場
  - ◎TVモニター付オートロック
  - ◎24時間管理システム
  - ◎駐輪場
  - ◎管理人日勤管理
  - ◎BS/CS(要確認)
  - ◎防犯カメラ
  - ◎宅配ボックス
  - ◎光インターネット対応
  - ◎エレベーター2基
- 【地番 東京都豊島区東池袋1丁目43番3】



図面が現状と異なる場合は現状優先とします。  
 更新料: 新賃料の1ヶ月分

管理費	10,000円		
敷金	0ヶ月	礼金	0ヶ月
保証金	1ヶ月	敷引/償却	1ヶ月
所在地	東京都豊島区 東池袋1丁目43-10		
交通	JR山手線 池袋 徒歩5分 東武東上線 北池袋 徒歩11分 東京メトロ有楽町線 東池袋 徒歩12分		
構造	鉄骨鉄筋コンクリート(SRC造) 15階建		
専有面積	22.77㎡	開口部方位	北
総戸数	戸	間取り	1K
築年月	2006/01	契約期間	2年
入居日	12月下旬		
設備等	都市ガス、公共下水、オートロック、TVドアホン、宅配BOX、B・T別、洗濯機置き場室内、2階以上の物件、2人入居可、システムキッチン、フローリング、バルコニー、エレベーター、CSアンテナ、BSアンテナ、エアコン、外国人相談、防犯カメラ、ルームシェア相談、ネット無料、光ファイバー、入居条件面商売相談、収納、下駄箱、モニター付オートロック、敷地内ごみ置き場		
備考	<small>                 保証金契約前債目取戻金確保書は書立ません                  ・過去2年のルームクリーニング料、エアコン清掃料は借主負担です。                  ・コンシェルジュ24時間体制/16,500円税込、任意加入                  ・火災保険料15,000円/2年間 前年度主負担                  ・鍵交換代 借主負担                  ・契約手数料11,000円税込                  ・保証金払戻金必須                  前日本国用保証                  可引戻率総額の25% (年毎10,000円                  外国籍の場合、6割                  引戻条件: 管理費総額の3%+2,000円 月額1,000円、1年毎の更新料                  ・更新料手数料、前賃料の0.5%月分 税込                  ・解約手当2ヶ月分                  ・短期解約の場合                  1年未満の解約で違約金2ヶ月分                  1年以上2年未満の解約で違約金1ヶ月分                  2年以上2年未満の解約で違約金1ヶ月分                  2年以上2年未満の解約で違約金1ヶ月分             </small>		

**みずべや**  
 水商売のお部屋

**新宿本店** 新宿区西新宿7-12-3小島ビル3階  
 TEL 03-6279-2032



**みずべや**  
 歌舞伎のお部屋

**あずま通り店** 新宿区歌舞伎町1-8-3良川ビル2階  
 TEL 03-6205-5732



**みずべや**  
 池袋のお部屋

**池袋店** 豊島区池袋2-4-2YKビル1階  
 TEL 03-6907-2660

# 貸マンション

## 池袋駅

エステムコート池袋PRIME AXIA(エステムコートイクエプロプライム  
アクシア)

間取り  
1K

専有面積  
21.00㎡

築年月  
2010年09月



定期借家

### チェックポイント！

駐輪場有、主要採光面：西向き、高齢者相談、2面採光外観タイル張り、常時ゴミ出し可能分譲タイプ、角部屋24時間換気システム、B・T別シャワー浴室暖房浴室乾燥機、トイレ温水洗浄便座、洗面台、ガスコンロ付、2口コンロ、システムキッチン、収納スペース、クローゼット、シューズボックス、ベッド、冷蔵庫、照明器具、家具付き、家電付、室内洗濯機置場、洗濯機置場、給湯都市ガス、フローリング、全居室フローリング、冷房、暖房、エアコン、全居室エアコン、C S、B S端子インターネット対応、光ファイバーダブルロックドアオートロック、モニタ付オートロック、モニタ付インターホン、ディンプルキー、防犯カメラ、バルコニー、エレベーター、宅配BOX



物件種目	貸マンション
最寄駅	池袋
間取タイプ	1K
賃料条件	賃料 91,000円
	礼金1ヶ月 敷金なし 保証金なし

物件所在地	東京都豊島区池袋4丁目 28-5		
交通	J R山手線 池袋 徒歩9分		
建物	建物名	エステムコート池袋PRIME AXIA(エステムコートイクエプロプライムアクシア)	
	構造・規模	RC 10階建/7階部分	
	使用部分積	21.00㎡	
	間取内訳		
築年月	2010年09月	契約期間	2年
管理費等	10,500円/月 共益費なし 雑費なし		
駐車場			
現況	空家	入居日	即時
設備	B・T別、シャワー浴室暖房浴室乾燥機、トイレ温水洗浄便座、洗面台、ガスコンロ付、2口コンロ、システムキッチン、収納スペース、クローゼット、シューズボックス、ベッド、冷蔵庫、照明器具、家具付き、家電付、室内洗濯機置場、洗濯機置場、給湯、都市ガス、フローリング、全居室フローリング、冷...		
保険等	要 2年20,000円		
備考	SETUP賃貸 livemax1500 SETUP賃貸で検索 仲介業者様専用サイトはこちら IDとパス共に livemax1500 鍵交換代：22,000円 クリーンコート代：33,000円 事務手数料：11,000円 更新料：新賃料の100% 賃貸保証：加入要MSS 初回保証料：総賃料の100% 以降1年毎更新料：1万円/年 クレジット決済：初期費用可 利用駅1：東武東上線 北池袋 徒歩8分 利用駅2：東武東上線 下板橋 徒歩14分		

みずいべや  
水商売のお部屋

新宿本店 新宿区西新宿7-12-3小島ビル3階  
TEL 03-6279-2032



みずいべや  
歌舞伎のお部屋

あずま通り店 新宿区歌舞伎町1-8-3良川ビル2階  
TEL 03-6205-5732



みずいべや  
池袋のお部屋

池袋店 豊島区池袋2-4-2YKビル1階  
TEL 03-6907-2660



# プレール・ドゥーク大塚

住み替え応援システムRe・Room  
家賃でポイントがたまる！  
住み替えで使ってお得！

安心管理システム24時間管理  
学生・女性にオススメ

大塚駅徒歩6分の立地！ 洋室約8.4帖

BBM-NET月額基本使用料無料

ペット相談可(小型犬または猫1匹、敷金2ヶ月)



※図面と現況が異なる場合には現況を優先とします。

## ACCESS

JR山手線 大塚駅 徒歩6分

東京メトロ丸の内線 新大塚 徒歩9分

JR山手線 巣鴨 徒歩9分

205号室

賃料 93,000円

管理費 8,000円

敷金 1ヶ月 礼金 1ヶ月

## OUTLINE

間取り	1K	タイプ		専有面積	25.5㎡
入居日	2021年12月上旬		内見	不可 11/24以降可	
「木下の賃貸」友の会費		1,800 円(税込)/月額			
所在地	東京都豊島区南大塚1丁目43-7				
構造	RC造	規模	9階建2階		
竣工日	2017年03月	総戸数	43戸		
駐車場施設	有	空き	要確認		
駐輪場施設	有	空き	要確認		
駐車場敷金	なし	駐車場賃料	20,000 円/月額		
ペット飼育	相談	ペット飼育の場合の敷金	敷金2ヶ月		
方位	北西	ガス	株式会社CDエナジーダイレクト推奨		
株式会社	株式会社キノシタコミュニティ	電気	株式会社CDエナジーダイレクト推奨		

## LEASE CONDITION

契約期間	2年	更新料	新賃料	1ヶ月
解約予告	1ヶ月前に文書で当社宛に通知			
鍵交換費	27,500 円(税込)	消毒代	26,400円(税込)	

## EQUIPMENT

オートロック	○	洗濯機置場	○	バルコニー	○
エレベーター	○	浴室乾燥機	○	CATV	○
TVモニター付きインターフォン	○	洗浄機能付トイレ	○	BSアンテナ	○
宅配ボックス	○	追い焚き	○	CSアンテナ	○
ガスコンロ	○	居室床材フローリング	○	カーシェアリング	
IHクッキングヒーター	○	エアコン	○		
独立洗面台	○	浄化槽			

※保証会社利用必須です。木下グループをご利用の場合、初回保証料80%と月額550円(税込)の利用手数料、また2年毎に20,000円の継続保証委託料が必要です。※CATV、BS・CS110°、インターネット、カーシェアリング等には別途契約、費用がかかります。※退去時に最低限必要な金額はルームクリーニング代36,300円(税込)～(お部屋の広さにより異なります)、エアコン洗浄代8,800円(税込)～です。※BBM-NET完備。月額基本使用料は無料ですが、オプションサービスには別途費用がかかります。※消費税等の税率が変動した場合は、それに応じて消費税等相当額も変動致します。※入居者補償制度あり(借家人賠償特約付き火災保険の保険料相当額として月額940円をご負担いただきます)※契約時消毒代として26,400円(税込)を頂いております。

備考

みずべや  
水商売のお部屋

新宿本店 新宿区西新宿7-12-3小島ビル3階  
TEL 03-6279-2032



みずべや  
歌舞伎のお部屋

あずま通り店 新宿区歌舞伎町1-8-3良川ビル2階  
TEL 03-6205-5732



みずべや  
池袋のお部屋

池袋店 豊島区池袋2-4-2YKビル1階  
TEL 03-6907-2660

# 貸マンション

## 学習院下駅

メイクスデザイン学習院下 401

間取り  
1K

専有面積  
32.04㎡

築年月  
2019年09月

### チェックポイント！

駐輪場有,主要採光面:西向き,楽器相談,ペット相談,高齢者相談,デザイナーズ,外観タイル張り,常時ゴミ出し可能,角部屋,24時間換気システム,閑静な住宅街,B・T別,追焚機能,浴室乾燥機,温水洗浄便座,洗面台,洗面所独立,ガスコンロ可,2口コンロ,システムキッチン,クローゼット,ウォークインクローゼット,シューズボックス,人感センサー付照明,室内洗濯機置場,給湯,フローリング,エアコン,C.S,B.S端子,CATV,MMコンセント,インターネット使用料無料,ダブルロックドア,オートロック,モニタ付オートロック,ディンプルキー,防犯カメラ,バルコニー,エレベーター,宅配BOX



物件種目	貸マンション
最寄駅	学習院下
間取タイプ	1K
賃貸条件	賃料 131,000円 礼金1ヶ月 敷金1ヶ月 保証金なし

物件所在地	東京都豊島区高田1丁目 29-7		
交通	都電荒川線 学習院下 徒歩3分		
建物	建物名	メイクスデザイン学習院下 401	
	構造・規模	RC 5階建/4階部分	
	使用部分積	32.04㎡	
	間取内訳		
築年月	2019年09月	契約期間	2年
管理費等	5,000円/月 共益費なし 雑費なし		
駐車場	なし		
現況	居住中	入居日	2021年11月14日予定
設備	B・T別,追焚機能,浴室乾燥機,温水洗浄便座,洗面台,洗面所独立,ガスコンロ可,2口コンロ,システムキッチン,クローゼット,ウォークインクローゼット,シューズボックス,人感センサー付照明,室内洗濯機置場,給湯,フローリング,エアコン,C.S,B.S端子,CATV,MMコンセント,インターネ...		
保険等	要 2年23,000円		
備考	ウォークインクローゼットあり・ネット無料ペット相談(敷金追加、退却時償却) 解約予告2ヶ月前、短期解約違約金有、更新手数料1.65万円(税込) 安心入居サポート(税込・必須):16,500円 鍵交換費用(税込・必須):39,600円 更新料:新賃料1.5ヶ月賃貸保証:加入要 (1)月額保証料:家賃(賃料+管理費)の1% (2)初回保証料:家賃+(1)の80% (3)手数料:月550円(込) 利用駅1:東京メトロ副都心線 雑司が谷徒歩5分 利用駅2:JR山手線 目白徒歩14分		

みずべや  
水商売のお部屋

新宿本店 新宿区西新宿7-12-3小島ビル3階  
TEL 03-6279-2032



みずべや  
歌舞伎のお部屋

あずま通り店 新宿区歌舞伎町1-8-3長川ビル2階  
TEL 03-6205-5732



みずべや  
池袋のお部屋

池袋店 豊島区池袋2-4-2YKビル1階  
TEL 03-6907-2660