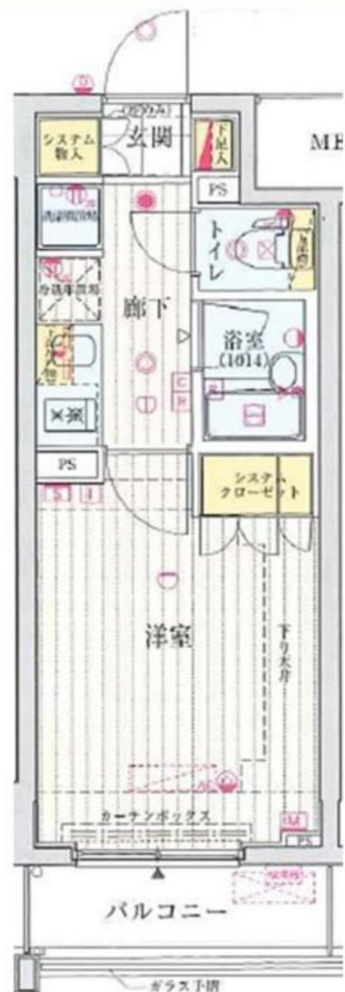


人気分譲賃貸マンション
エクセレントシティ中野鷺宮

日当たり良好！南向き！物件前がサミットでお買い物に便利！



★502号室★



～設備～

- ★モニター付きオートロック
- ★エレベーター用防犯モニター
- ★共用部防犯カメラ設置
- ★敷地内ごみ置き場
- ★宅配ボックス
- ★2口ガスコンロ
- ★浴室換気暖房乾燥機
- ★室内洗濯機置場
- ★ウォシュレット
- ★システムクローゼット
- ★エアコン完備

号室	タイプ	面積	賃料	管理費	入居日
502	C	22.20㎡	72,000円	15,000円	12月上旬

敷金:なし 礼金:1ヶ月 更新料:新賃料の1ヶ月分
ペット飼育時:礼金2ヶ月 ※解約予告1ヶ月前(書面による通知必要)



▶ペット相談可
※猫or小型犬1匹まで

二人
入居可



- 【物件概要】◆住居表示/東京都中野区鷺宮2-2-4 ◆構造規模/鉄筋コンクリート造地上8階建 ◆施工/2009年3月
◆交通/西武新宿線「都立家政」駅徒歩7分・西武新宿線「野方」駅徒歩10分・西武新宿線「鷺ノ宮」駅徒歩12分
【備考】◆保証会社必須 賃料等の40%～ ◆火災保険 20,000円(2年) ◆アクセス24 12,000円(税別・初回のみ)
◆鍵交換手数料 26,000円(税別) ◆駐車場(2台・平置式) ◆駐輪場(40台・屋根付き2段ラック式)

※駐車場・駐輪場ご利用の場合は建物管理会社への確認が必要となります。

※図面と現況が異なる場合、現況を優先とします。

※1年未満の解約は違約金が発生します。

★先行契約優先★

みずべや
水商売のお部屋
新宿本店 新宿区西新宿7-12-3小島ビル3階
TEL 03-6279-2032



みずべや
歌舞伎のお部屋
あずま通り店 新宿区歌舞伎町1-8-3長川ビル2階
TEL 03-6205-5732



みずべや
池袋のお部屋
池袋店 豊島区池袋2-4-2YKビル1階
TEL 03-6907-2660

ルール中野ガーデン 606

間取り	賃料	管理費等
1K	77,000円	9,600円

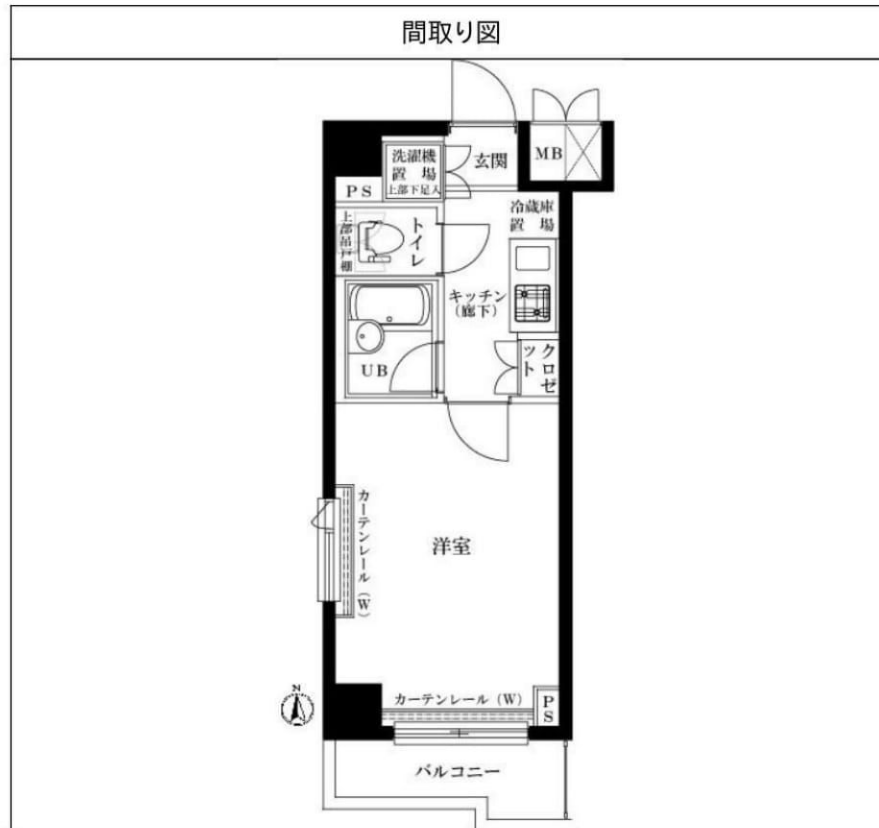
2F以上,2面採光,オートロック,ダブルロック,ディンプルキー,モニタ付オートロック,角住戸,外壁タイル張り,分譲タイプ,防犯カメラ

外観



その他





敷金/保証金	0円	礼金/権利金	77,000円
敷引/償却金		更新料	1ヶ月(新賃料)
その他費用	[備考]一時金TFDCLUB 17,000円 24時間駆けつけサービス,一時金鍵交換費用 16,500円		
物件種別	マンション		
物件所在地	東京都中野区中央4丁目43-1		
交通	中央線 中野駅 徒歩9分 中央・総武線各停 中野駅 徒歩9分 東京メトロ丸ノ内線 新中野駅 徒歩8分		
間取り詳細	6階: 洋室 6.00畳, K 2.00畳		
構造	鉄筋コンクリート 6階 / 9階建		
面積	20.62㎡	向き	南
築年月	2010年10月下旬	契約期間	普通借家契約 2年
駐車場		入居時期	2021年12月下旬
設備	24時間換気システム,2口コンロ,BS,CATV,CS,TVインターホン,エアコン,ガス給湯,クローゼット,システムキッチン,シャワー,トイレ有,バス・トイレ別,バス有,フローリング,ユニットバス,温水洗浄便座,光ファイバー,室内洗濯機置場,照明付き,浴室乾燥,24時間ゴミ出し可,エレベーター,宅配BOX,敷地内ゴミ置き場		
入居諸条件			
損害保険	要 18,000円 (2年)		
保証会社	必須 初回保証料 家賃+管理費の40% 年間保証料10,000円		
備考	タイル貼分譲賃貸 浴室換気乾燥機 TVモニター付インターホン バス・トイレ別 2口ガスシステムキッチン 宅配BOX		

物件番号: ル中野G606



水商売のお部屋

新宿本店 新宿区西新宿7-12-3小島ビル3階
TEL 03-6279-2032





歌舞伎のお部屋

あずま通り店 新宿区歌舞伎町1-8-3良川ビル2階
TEL 03-6205-5732





池袋のお部屋

池袋店 豊島区池袋2-4-2YKビル1階
TEL 03-6907-2660

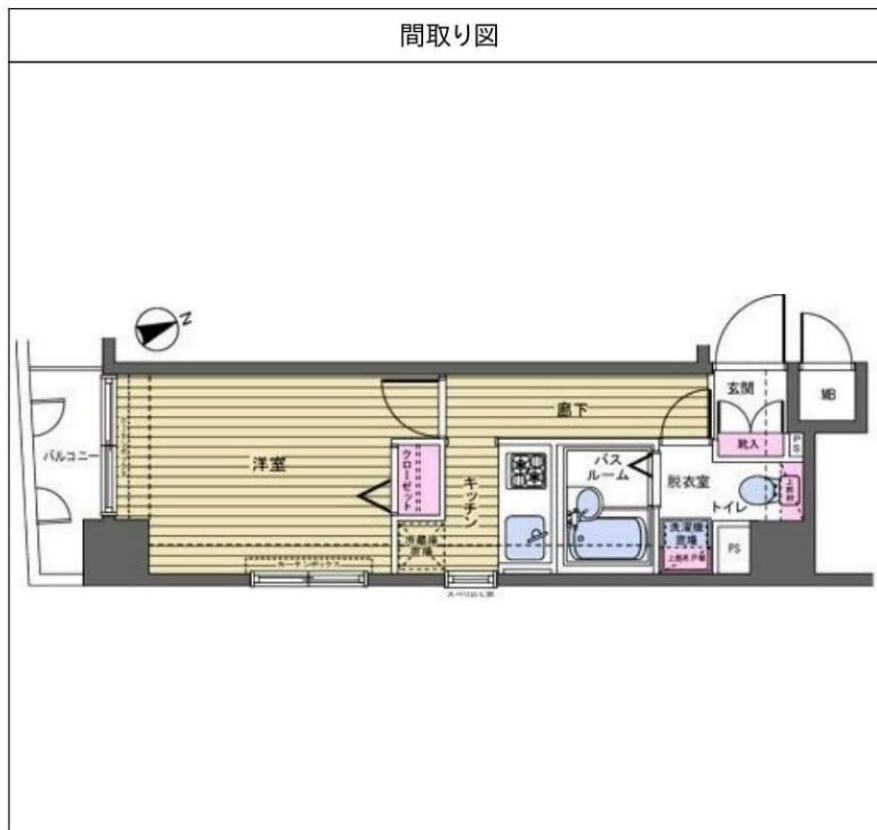
フェニックス新宿若松町 203

間取り	賃料	管理費等
1K	78,000円	9,000円

敷金/保証金	78,000円	礼金/権利金	78,000円
敷引/償却金	0円	更新料	1ヶ月(新賃料)
その他費用	<small>[-一時金] 鍵交換費用(税込): 22,000円 [月次費用] 家財保険+付帯サービス(税込): 1,475円 (備考) ■契約時: 当月分+翌月分の賃料・管理費をお支払い頂きます ■解約時: ルームクリーニング費用及び借主負担分の原状回復費用をお支払い頂きます</small>		
物件種別	マンション		
物件所在地	東京都新宿区原町3丁目33-4		
交通	都営大江戸線 若松河田駅 徒歩4分 都営大江戸線 牛込柳町駅 徒歩4分 東京メトロ東西線 早稲田駅 徒歩9分		
間取り詳細	2階: 洋室 6.00畳		
構造	鉄骨鉄筋コンクリート 2階 / 10階建		
面積	22.77㎡	向き	南西
築年月	2000年12月28日	契約期間	普通借家契約 2年
駐車場		入居時期	2021年12月上旬
設備	2口ガス(グリル付) 脱衣室 浴室乾燥機 フローリング 室内洗濯機置場 角部屋 2面採光		
入居諸条件			
損害保険			
保証会社	必須 初回保証料=合計賃料×50%(法人50%)、月額保証料=合計賃料×1%		
備考	■民泊利用不可 ■自転車: 月額500円 バイク(400cc以下): 月額2,000円 ※要空き確認・2年分一括払い ■部屋タイプ: C ※内装は入居までに変更となる場合がございます		

外観

その他



物件番号: t0002712

※図面と異なる場合は現況を優先となります。

みずべや
水商売のお部屋

新宿本店 新宿区西新宿7-12-3小島ビル3階
TEL 03-6279-2032



みずべや
歌舞伎のお部屋

あずま通り店 新宿区歌舞伎町1-8-3良川ビル2階
TEL 03-6205-5732



みずべや
池袋のお部屋

池袋店 豊島区池袋2-4-2YKビル1階
TEL 03-6907-2660

賃貸マンション
カナル幡ヶ谷103号室

賃料 **¥79,000** 管理費 **¥3,000**

京王線
「幡ヶ谷」 駅徒歩 **4** 分

幡ヶ谷駅徒歩4分！ 笹塚駅も徒歩圏内！（徒歩10分）

近隣はコンビニやスーパーなど商業店舗多数！
利便性の高い落ち着いた住環境です。

ライフ(幡ヶ谷店)※スーパーマーケットまで徒歩2分
セブンイレブン(渋谷幡ヶ谷駅前店)まで徒歩3分
まいばすけっと(幡ヶ谷2丁目店)まで徒歩2分
クオール薬局(幡ヶ谷店)まで徒歩2分

物件概要

所在地	東京都渋谷区幡ヶ谷2-41-2		
交通	京王 線 幡ヶ谷 駅 徒歩	4 分	
	京王 線 笹塚 駅 徒歩	10 分	
建物名	カナル幡ヶ谷		
敷金 礼金	敷金 1 ヶ月・礼金なし		
賃料	賃料：79,000円/管理費：3,000円		
所在階	1階	築年月	2011年1月
間取	1K 18.38㎡ (洋室約6.2帖)		
構造	鉄骨造根3階建スレート葺		
駐輪場	なし	駐車場	なし
現況	空室	入居可能日	即時
期間	2年 ※更新料：新賃料の1ヶ月分		
保険	家財保険加入要 (13,000円/2年更新)		
設備	オートロック・モニター付インターホン・宅配ボックス・バストイレ別・ウォシュレット付きトイレ・エアコン・シャワー・都市ガス・メールボックス・シューズボックス・収納スペース・浴室乾燥機・室内洗濯機置場・追炊き機能・フローリング・光回線		
	鍵交換費用：16,500円 24Hサポート(くらしと)：16,500円(2年更新) <保証会社加入必須>初回：賃料の50% ※保証会社更新料：月々賃料の1%		



室内

キッチン

トイレ



ユニットバス

シューズボックス

室内物干し
(ホスクリーン)



洋室

約 6 帖

バルコニー



室内フローリング
1K 18.38㎡
バス・トイレ別、バルコニー有



※図面と原状が異なる場合は現状を優先とします。

女性にも嬉しい充実設備

- ◆モニター付インターホン◆追炊き機能
- ◆室内物干竿◆ウォシュレット付トイレ



みずべや
水商売のお部屋
新宿本店 新宿区西新宿7-12-3小島ビル3階
TEL 03-6279-2032



みずべや
歌舞伎のお部屋
あずま通り店 新宿区歌舞伎町1-8-3長川ビル2階
TEL 03-6205-5732

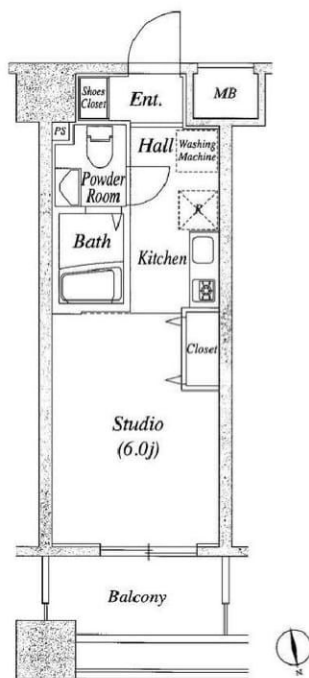


みずべや
池袋のお部屋
池袋店 豊島区池袋2-4-2YKビル1階
TEL 03-6907-2660

メビウス新宿御苑

号室	賃料
402	90,000円

分譲賃貸マンション
ペット飼育可 保証金二ヶ月(退去時償却)



管理費	10,000円		
敷金	0ヶ月	礼金	1ヶ月
所在地	東京都新宿区 新宿1丁目25-13		
交通	東京メトロ丸ノ内線 新宿御苑前 徒歩6分 東京メトロ副都心線 新宿三丁目 徒歩10分		
構造	鉄筋コンクリート(RC造) 15階建地下1階		
専有面積	20.64㎡	開口部方位	北
総戸数	50戸	間取り	1K
築年月	2006/12	契約期間	2年
入居日	相談		
設備等	都市ガス, 公共下水, オートロック, 宅配BOX, バス・トイレ別, 浴室乾燥機, 室内洗濯機置き場, ペット相談, ガスコンロ, システムキッチン, フローリング, エレベーター, CATV, CSアンテナ, BSアンテナ, エアコン, 独立洗面台, 光ファイバー, 収納, 下駄箱, インターネット接続可, シリンダーキー, ダブルロックキー		
備考	※365日以内の解約の場合、短期解約違約金 賃料(管理費込)1ヶ月分 ※退去時ルームクリーニング代 38,500円(税込) 鍵交換料: 30,800円(税込) 保険料: 20,000円 2年 解約予告: 1ヶ月前		

写真はイメージです。

保証会社加入必須
新日本信用保証

- ①初回賃料総額40% (年額1万円)
- ②初回賃料総額80% (年額無)
- ③学生プラン初回3万円4年間年額無 (5年目~年額1万円)※要学生証コピー
口座振替手数料 220円(税込)/月

II、クレディセゾン

- ①初回賃料総額40% (年額1万円更新)
※賃料(管理費込)が15万円以上年額1.4万円
- ②学生プラン初回1.5万円年額1万円※要学生証コピー

◆契約時必要書類◆

- ご契約者様 ・顔写真付身分証明書(1stコピー)
・健康保険証(1stコピー)
・住民票※マイナンバー非掲載
- ご入居者様 ・顔写真付身分証明書(1stコピー)

図面が現状と異なる場合は現状優先とします。
更新料: 新賃料の1.5ヶ月分

物件コード PA00000147_402

みずいべや
水商売のお部屋

新宿本店 新宿区西新宿7-12-3小島ビル3階
TEL 03-6279-2032



みずいべや
歌舞伎のお部屋

あずま通り店 新宿区歌舞伎町1-8-3良川ビル2階
TEL 03-6205-5732



みずいべや
池袋のお部屋

池袋店 豊島区池袋2-4-2YKビル1階
TEL 03-6907-2660

賃貸マンション

メゾン・ド・新宿

所在地／東京都新宿区西新宿5-8-8
構造／鉄骨鉄筋コンクリート造13階建
面積／23.9㎡
料／90,000円
管理費／5,000円
敷金／1ヶ月
礼金／無
更新料／新賃料の1.25ヶ月
入居日／即入居可
その他／平成14年3月築

★大江戸線「西新宿5丁目」駅徒歩3分

副都心の夜景が望めます♪

南向き・陽当りも良好!

《203号室》

フリーレント1ヵ月!!

敷金1・礼金0!!



※法人の場合はフリーレント無し

※保証人不要+保証会社加入必須 退去時ルームクリーニング代(40,000円税別)・原状回復費用負担有り

※保証会社保証料:合計賃料の100%(契約時1度限り)又は、合計賃料の50%(契約時)+1万円(毎年)

※当社指定の火災保険に加入して頂きます

※図面と現況が異なる場合現況を優先します

みずいばや
水商売のお部屋

新宿本店 新宿区西新宿7-12-3小島ビル3階
TEL 03-6279-2032



みずいばや
歌舞伎のお部屋

あずま通り店 新宿区歌舞伎町1-8-3良川ビル2階
TEL 03-6205-5732



みずいばや
池袋のお部屋

池袋店 豊島区池袋2-4-2YKビル1階
TEL 03-6907-2660

貸マンション

代々木駅

Le-lion 代々木(ルリオンヨヨギ) 602

間取り
1K

専有面積
24.85㎡

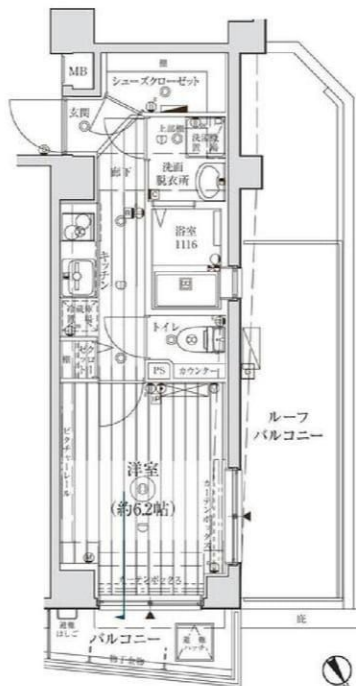
築年月
2012年11月



角部屋、2面採光 ルーフバルコニー付き！

チェックポイント！

主要採光面：北向き住宅可二人入居可、2面採光、デザイナーズ外観、タイル張り、常時ゴミ出し可能、分譲タイプ角部屋、24時間換気システム、B・T別、シャワー浴室暖房、浴室乾燥機、トイレ温水洗浄便座、洗面所、洗面台、洗面所独立、ガスコンロ付、ガスコンロ可、2口コンロ、システムキッチン、収納スペース、全居室収納、クローゼット、シューズボックス、シューズ1C、室内洗濯機置場、洗濯機置場、給湯、都市ガス、フローリング、冷房、暖房、エアコン、全居室エアコン、C.S、B.S端子、MMコンセント、インターネット対応、ダブルロックドアオートロック、モニター付オートロック、モニター付インターホン、ディンプルキー、防犯カメラ、24時間セキュリティ、バルコニー。



物件種目	貸マンション
最寄駅	代々木
間取タイプ	1K
賃料条件	賃料 95,000円
	礼金1ヶ月 敷金なし 保証金なし

物件所在地	東京都渋谷区代々木1丁目5-14		
交通	J R山手線 代々木 徒歩5分		
建物	建物名	Le-lion 代々木(ルリオンヨヨギ) 602	
	構造・規模	R C 8階建/6階部分	
	使用部分積	24.85㎡	
	間取内訳	洋 6.2	
築年月	2012年11月	契約期間	2年
管理費等	なし 共益費10,000円/月		
駐車場			
現況	居住中 2021年12月07日退去予定	入居日	相談
設備	B・T別、シャワー浴室暖房、浴室乾燥機、トイレ温水洗浄便座、洗面所、洗面台、洗面所独立、ガスコンロ付、ガスコンロ可、2口コンロ、システムキッチン、収納スペース、全居室収納、クローゼット、シューズボックス、シューズ1C、室内洗濯機置場、洗濯機置場、給湯、都市ガス、フローリング、冷房、...		
保険等	要		
備考	・火災保険及び緊急24時間駆け付けサービス等が付帯した入居者様への安心サービス「BRIサポート24」への加入が必須となります。(月額1,500円) 申込は「申込受付くん」よりお手続きください。 更新事務手数料：新賃料0.5ヵ月 更新料：新賃料1ヶ月 賃貸保証：加入要〈個人〉ジャックス[VICCS-ONE] 初回：合計家賃40% 事務手数料：合計家賃1%/月 更新料：10,500円/年 〈法人〉エボスカード[ROOM iD] 初回：合計家賃40% 1年ごと更新料あり 鍵交換代等：有 27,500円～ 利用駅1：都営大江戸線 代々木 徒歩5分 利用駅2：小田急小田原線 南新宿 徒歩6分		

みずべや
水商売のお部屋

新宿本店 新宿区西新宿7-12-3小島ビル3階
TEL 03-6279-2032



みずべや
歌舞伎のお部屋

あずま通り店 新宿区歌舞伎町1-8-3良川ビル2階
TEL 03-6205-5732



みずべや
池袋のお部屋

池袋店 豊島区池袋2-4-2YKビル1階
TEL 03-6907-2660

貸マンション

西新宿駅

メイクスデザイン西新宿(メイクスデザインニシシジユク) 501

間取り
1K

専有面積
25.27㎡

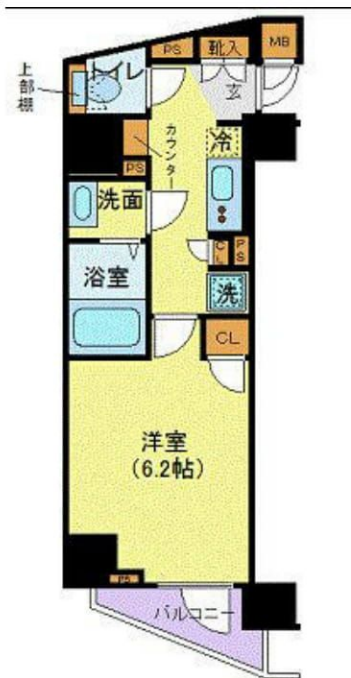
築年月
2014年08月



定期借家

チェックポイント！

駐輪場有,主要採光面:南東向き,デザイナーズ,24時間換気システム,B・T別,シャワー,浴室暖房,浴室乾燥機,トイレ,タンクレストイレ,温水洗浄便座,洗面台,洗面所独立,独立型キッチン,収納スペース,クローゼット,シューズボックス,ベッド,冷蔵庫,洗濯乾燥機,照明器具,家具付き,家電付,室内洗濯機置場,洗濯機置場,給湯,冷房,暖房,エアコン,全居室エアコン,バルコニー,エレベーター



物件種目	貸マンション
最寄駅	西新宿
間取タイプ	1K
賃貸条件	賃料 112,000円 礼金1ヶ月 敷金なし 保証金なし

物件所在地	東京都新宿区北新宿1丁目19-4		
交通	東京メトロ丸ノ内線 西新宿 徒歩6分		
建物	建物名	メイクスデザイン西新宿(メイクスデザインニシシジユク) 501	
	構造・規模	RC 13階建/5階部分	
	使用部分積	25.27㎡	
	間取内訳	洋室6.2畳/K2畳	
築年月	2014年08月	契約期間	2年
管理費等	10,500円/月 共益費なし 雑費なし		
駐車場			
現況	入居日	相談	
設備	B・T別,シャワー,浴室暖房,浴室乾燥機,トイレ,タンクレストイレ,温水洗浄便座,洗面台,洗面所独立,独立型キッチン,収納スペース,クローゼット,シューズボックス,ベッド,冷蔵庫,洗濯乾燥機,照明器具,家具付き,家電付,室内洗濯機置場,洗濯機置場,給湯,冷房,暖房,エアコン,全居室エア...		
保険等	要2年20,000円		
備考	家具家電付き(撤去相談可・撤去代有) インターネットWi-Fi利用料17G無料短期違約金有り:半年未満賃料2カ月、1年未満賃料1カ月 鍵交換費:20,000円 事務手数料:10,000円 クリーンコート:30,000円 更新料:新賃料1ヶ月賃貸保証:加入要 初回保証料総賃料の100%:更新料1万円/年 利用駅1:JR総武・中央緩行線 大久保 徒歩5分 利用駅2:JR山手線 新宿 徒歩14分		

みずべや
水商売のお部屋
新宿本店 新宿区西新宿7-12-3小島ビル3階
TEL 03-6279-2032



みずべや
歌舞伎のお部屋
あずま通り店 新宿区歌舞伎町1-8-3良川ビル2階
TEL 03-6205-5732



みずべや
池袋のお部屋
池袋店 豊島区池袋2-4-2YKビル1階
TEL 03-6907-2660

新築貸マンション

下落合駅

クレヴィスタ高田馬場(クレヴィスタタカダノババ) 304

間取り
1K

専有面積
28.49㎡

築年月
2021年03月



新築

定期借家

チェックポイント!

バイク置場有、駐輪場有、主要採光面：北向き、2面採光、デザイナーズ外観、タイル張り、常時ゴミ出し可能、分譲タイプ、角部屋、24時間換気システム、閑静な住宅街、B・T別、シャワー、浴室暖房、浴室乾燥機、トイレ、温水洗浄便座、洗面台、洗面所独立、ガスコンロ付、2口コンロ、独立型キッチン、システムキッチン、収納スペース、クローゼット、シューズボックス、ベッド、冷蔵庫、照明器具、家具付き、家電付、室内洗濯機置場、洗濯機置場、給湯、都市ガス、フローリング、全居室フローリング、冷房、暖房、エアコン、C S、B S 端子、インターネット対応、光ファイバー、インターネット使用料無料、ダブルロックドア、オートロック、モニタ付オートロック、モニタ付インターホン防犯。



新築貸マンション

下落合

1K

賃料 121,000円

礼金1ヶ月 敷金なし 保証金なし

物件所在地	東京都新宿区高田馬場3丁目 29-14		
交通	西武新宿線 下落合 徒歩4分		
建物	建物名	クレヴィスタ高田馬場(クレヴィスタタカダノババ) 304	
	構造・規模	RC 6階建/3階部分	
	使用部分積	28.49㎡	
	間取内訳	洋室9畳/K2.5畳	
築年月	2021年03月	契約期間	2年
管理費等	10,500円/月 共益費なし 雑費なし		
駐車場	有 25,000円/月		
現況	入居日	相談	
設備	B・T別、シャワー、浴室暖房、浴室乾燥機、トイレ、温水洗浄便座、洗面台、洗面所独立、ガスコンロ付、2口コンロ、独立型キッチン、システムキッチン、収納スペース、クローゼット、シューズボックス、ベッド、冷蔵庫、照明器具、家具付き、家電付、室内洗濯機置場、洗濯機置場、給湯、都市ガス、フローリ...		
保険等	要 2年20,000円		
備考	SETUP賃貸 livemax1500 SETUP賃貸で検索 仲介業者様専用サイトはこちら IDとパス共に livemax1500 鍵交換費：22,000円 事務手数料：11,000円 クリーンコート代：33,000円 更新料：新賃料1ヶ月 賃貸保証：加入要 M S S 初回保証料：月額総賃料の100% 更新保証料：1万円/年 利用駅1：JR山手線 高田馬場 徒歩9分 利用駅2：東京メトロ東西線 高田馬場 徒歩9分		

みずべや
水商売のお部屋

新宿本店 新宿区西新宿7-12-3小島ビル3階
TEL 03-6279-2032



みずべや
歌舞伎のお部屋

あずま通り店 新宿区歌舞伎町1-8-3良川ビル2階
TEL 03-6205-5732



みずべや
池袋のお部屋

池袋店 豊島区池袋2-4-2YKビル1階
TEL 03-6907-2660

プレール・ドゥーク中野江原町

住み替え応援システムRe・Room
家賃でポイントがたまる！
住み替えて使ってお得！

安心管理システム24時間管理
学生・女性にオススメ

最上階・南向き！LDK約10.7帖・洋室約6.0帖

BBM-NET月額基本使用料無料

ペット相談可(小型犬または猫1匹、敷金2ヶ月)



※図面と現況が異なる場合には現況を優先とします。

ACCESS

都営大江戸線 新江古田駅 徒歩3分

都営大江戸線 落合南長崎 徒歩17分

西武池袋線 江古田 徒歩11分

302号室

賃料 124,000円

管理費 10,000円

敷金 1ヶ月 礼金 1ヶ月

OUTLINE

間取り	1LDK	タイプ	専有面積	40.34㎡
入居日	2021年11月下旬		内見	不可(11/18~内見予定)
「木下の賃貸」友の会費 2,400円(税込)/月額				
所在地	東京都中野区江原町1丁目46-8			
構造	RC造	規模	3階建3階	
竣工日	2014年08月		総戸数	40戸
駐車場施設	無	空き	無	
駐輪場施設	有	空き	要確認	
駐車場敷金	なし	駐車場賃料	0円/月額	
ペット飼育	相談	ペット飼育の場合の敷金	敷金2ヶ月分支払	
方位	南	ガス	※CDエナジーダイレクト推奨	
建物管理会社	株式会社キノシタコミュニティ		電気	※CDエナジーダイレクト推奨

LEASE CONDITION

契約期間	2年	更新料	新賃料	1ヶ月
解約予告	1ヶ月前に文書で当社宛に通知			
鍵交換費	27,500円(税込)	消毒代	26,400円(税込)	

EQUIPMENT

オートロック	○	洗濯機置場	○	バルコニー	○
エレベーター	○	浴室乾燥機	○	CATV	○
TVモニター付きインターフォン	○	洗浄機能付暖房便座	○	BSアンテナ	○
宅配ボックス	○	追い焚き	○	CSアンテナ	○
ガスコンロ	○	居室床材フローリング	○	カーシェアリング	○
IHクッキングヒーター	○	エアコン	○		
独立洗面台	○	浄化槽	○		

※保証会社利用必須です。木下グループをご利用の場合、初回保証料80%と月額550円(税込)の利用手数料、また2年毎に20,000円の継続保証委託料が必要です。※CATV、BS・110°CSアンテナ、インターネット、カーシェアリング等には別途契約、費用がかかります。※退去時に最低限必要な金額はルームクリーニング代36,300円(税込)~(お部屋の広さにより異なります)、エアコン洗浄代8,800円(税込)~です。※BBM-NET導入。月額基本使用料は無料ですが、オプションサービスには別途費用がかかります。※消費税等の税率が変動した場合は、それに応じて消費税等相当額も変動致します。※入居者補償制度あり(借家人賠償特約付き火災保険の保険料相当額として月額940円をご負担いただきます)※契約時消毒代として26,400円(税込)頂いております。

備考

みずいばや

水商売のお部屋

新宿本店 新宿区西新宿7-12-3小島ビル3階
TEL 03-6279-2032



みずいばや

歌舞伎のお部屋

あずま通り店 新宿区歌舞伎町1-8-3良川ビル2階
TEL 03-6205-5732



みずいばや

池袋のお部屋

池袋店 豊島区池袋2-4-2YKビル1階
TEL 03-6907-2660

貸マンション

東新宿駅

シーフォルム東新宿 I I

間取り
1DK

専有面積
25.41㎡

築年月
2018年12月

定期借家

チェックポイント！

バイク置場有、駐輪場有、主要採光面：東向き、デザイナーズ、外観タイル張り、常時ゴミ出し可能、24時間換気システム、振分、B・T別、オートバス、シャワー、浴室乾燥機、トイレ、温水洗浄便座、洗面台、シャワー付洗面化粧台、洗面所独立、ガスコンロ付、2口コンロ、カウンターキッチンシステムキッチン、収納スペース、全居室収納、クローゼット、シューズボックス、ベッド、冷蔵庫、洗濯乾燥機、照明器具、家具付き、人感センサー付照明、ダウンライト、室内洗濯機置場、洗濯機置場、給湯、都市ガス、フローリング、全居室フローリング、クッションフロア、冷房、暖房、エアコン、C、S、B、S端子、CATV、光ファイバー、ダブルロックドア、オートロック、モニタ付オートロック、モニ...

※画像と現況が異なる場合には現況を優先致します。



物件種目	貸マンション
最寄駅	東新宿
間取タイプ	1DK
賃貸条件	賃料 148,000円 礼金1ヶ月 敷金なし 保証金なし

物件所在地	東京都新宿区大久保1丁目1-7		
交通	東京メトロ副都心線 東新宿 徒歩3分		
建物	建物名	シーフォルム東新宿 I I	
	構造・規模	RC 5階建/3階部分	
	使用部分積	25.41㎡	
	間取内訳	洋室2.4畳/DK7.7畳	
築年月	2018年12月	契約期間	2年
管理費等	10,500円/月 共益費なし 雑費なし		
駐車場			
現況	居住中	入居日	相談
設備	B・T別、オートバス、シャワー、浴室乾燥機、トイレ、温水洗浄便座、洗面台、シャワー付洗面化粧台、洗面所独立、ガスコンロ付、2口コンロ、カウンターキッチン、システムキッチン、収納スペース、全居室収納、クローゼット、シューズボックス、ベッド、冷蔵庫、洗濯乾燥機、照明器具、家具付き、人感セン...		
保険等	要 2年20,000円		
備考	家具家電付き 連帯保証人必須 短期解約違約金：賃料1ヵ月分(1年未満)・2ヵ月分(半年未満) 鍵交換代：22,000円 クリーンコート代：33,000円 事務手数料：11,000円 更新料：新賃料1ヶ月 賃貸保証：加入要 初回保証料：総賃料1ヵ月分/1年毎10,000円 利用駅1：東京メトロ丸ノ内線 新宿三丁目 徒歩8分 利用駅2：JR山手線 新大久保 徒歩12分		

みずべや
水商売のお部屋

新宿本店 新宿区西新宿7-12-3小島ビル3階
TEL 03-6279-2032



みずべや
歌舞伎のお部屋

あずま通り店 新宿区歌舞伎町1-8-3良川ビル2階
TEL 03-6205-5732



みずべや
池袋のお部屋

池袋店 豊島区池袋2-4-2YKビル1階
TEL 03-6907-2660

新築

東西線「早稲田」駅徒歩6分・大江戸線「牛込柳町」駅徒歩10分・有楽町線「江戸川橋」駅徒歩15分

インターネット無料使い放題!!!

Premier MiMo WASEDA STA.702号室 賃料189,000円・管理費10,000円

ブルミエールミモワセダ

物件概要

所在地 : 東京都新宿区弁天町2番地2号
建物構造: 鉄筋コンクリート造8階建7階部分
築年: 2020年3月

専有部設備

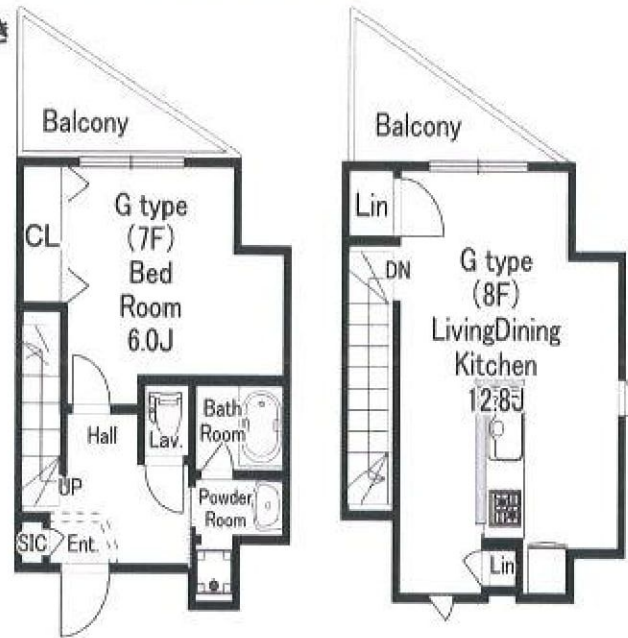
BS・CS・インターネット・防犯カメラ・オートロック・カードキー・追い炊き機能付き
TVモニターインターホン・浴室乾燥機・浴槽プッシュ栓・ダウンライト
LED照明リモコン付き・室内物干・エアコン・ガスコンロ2口システムキッチン
ロフト階段収納・姿見付シューズクロゼット・ウォシュレットトイレ

共用部設備

エレベーター・オートロック・メールBOX・宅配BOX・防犯カメラ

賃貸条件

- 敷金 : 1ヶ月
- 礼金 : 0ヶ月
- ペット相談: 敷金2ヶ月・償却1ヶ月(小型犬・猫)
別途ハウスクリーニング・エアコンクリーニング代がかかります。
- 更新料 : 新賃料の1ヶ月分
- 契約期間: 2年
- 解約予告: 1ヶ月
- 1年未満の解約違約金1ヶ月
- 現況 : 空室
- 火災保険: 損保ジャパン
- 保証会社: 要加入・ナップ賃貸保証(100%入居から退去迄)
- 外国人・水商売・諸条件相談



賃貸面積:
7F25.94㎡
8F24.36㎡



図面と現況の相違がある場合は現況を優先となります。

現地案内図



みずいべや
水商売のお部屋

新宿本店 新宿区西新宿7-12-3小島ビル3階
TEL 03-6279-2032



みずいべや
歌舞伎のお部屋

あずま通り店 新宿区歌舞伎町1-8-3良川ビル2階
TEL 03-6205-5732



みずいべや
池袋のお部屋

池袋店 豊島区池袋2-4-2YKビル1階
TEL 03-6907-2660