

物件種目	[住居用] マンション		
物件名	スパシエルクス本所吾妻橋		
号室名	602 (6階部分)		
所在地	〒130-0004 東京都墨田区本所 2丁目14-8		
交通	大江戸線「蔵前」徒歩9分 都営浅草線「本所吾妻橋」徒歩10分 都営浅草線「浅草」徒歩10分		
建築構造	鉄筋コンクリート造 地上8階 総戸数20戸		
間取タイプ	1K[洋7]		
専有面積	21.24㎡	開口部方位	東
築年	2007年09月		
現況/入居時期	空室 / 即入		
賃料	72,500 円		
共益費・管理費	14,000円		
敷金	なし		
礼金	なし		
保証金		償却・敷引	なし
更新料	新賃料の1ヶ月		
契約期間	2年間		
町内会費			
駐車場			

備考

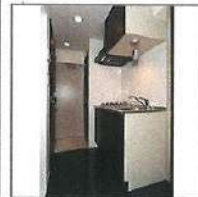
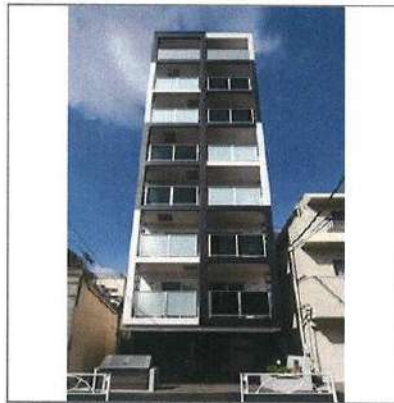
バルコニー面積：3.3㎡

設備

【位置】角部屋【キッチン】給湯器(ガス)・ガステーブル(二個口)・システムキッチン【水廻り】風呂(ユニットバス)・トイレ(水洗)・洗面台(浴室内)・浴室乾燥機・バス・トイレ別・洗濯機置場(室内)【冷暖房】エアコン(冷暖房)【収納】シューズボックス【放送・通信】BS・CS・光ファイバー・ケーブルTV・インターネット設備【セキュリティ】オートロック・宅配BOX・防犯カメラ・インターホン(カメラ付き)【その他】専用ごみ置場・エレベーター(1基)・オートバイ駐輪場・自転車置場・電気・ガス(都市ガス)・水道(公営)・排水(公共下水)・バルコニー/ベランダ・分譲タイプ

条件

【条件】 ペット相談(小型犬、猫可)・単身者限定・保証会社利用必須



Aタイプ



※ この資料は物件の概略紹介資料になります。間取図面、設備、概要などが現況と異なる場合は現況優先となります。

特記事項：

webサービス広告掲載【許可】・チラシ、雑誌等掲載広告【許可】・保険：保険料加入 火災保険 2年契約 20,000円・更新事務手数料：8,800円(税込/更新時)・24Hサポート(2年毎)：16,500円(税込/契約時)・消臭抗菌費：16,500円(税込/契約時)・カギ交換費用：27,500円(税込/契約時)・ルームクリーニング代：49,500円(税込/契約時)
個人の転貸禁止、短期解約違約金有(1年以内の解約時、賃料管理費の一か月分)、ペット飼育相談可(要相談・敷1償却)、現況優先、広告掲載エンド向け媒体のみ可・保証会社利用必須(保証人代行費用 40%~)・初期費用 月額賃料(管理費込)
※空き予定物件はすべて先行契約でのご案内となります。先行申込は受け付けておりません。
※鍵交換費(初回)および24Hサポート費(初年度)貸主負担致します。
※消臭抗菌は免除致します。(ご希望の方には通常価格で実施)

業務情報

みずべや
水商売のお部屋

新宿本店 新宿区西新宿7-12-3小島ビル3階
TEL 03-6279-2032



みずべや
歌舞伎のお部屋

あずま通り店 新宿区歌舞伎町1-8-3長川ビル2階
TEL 03-6205-5732



みずべや
池袋のお部屋

池袋店 豊島区池袋2-4-2YKビル1階
TEL 03-6907-2660

ラヴィリオ錦糸町ベルグレード

号室	賃料
701	74,000円

★TVモニター付きインターホン ★ウォシュレット

★分譲マンション ★スカイツリー至近



----- 洋室 6帖 -----

- ◇ウォシュレット
- ◇クローゼット
- ◇エアコン
- ◇モニター付インターホン

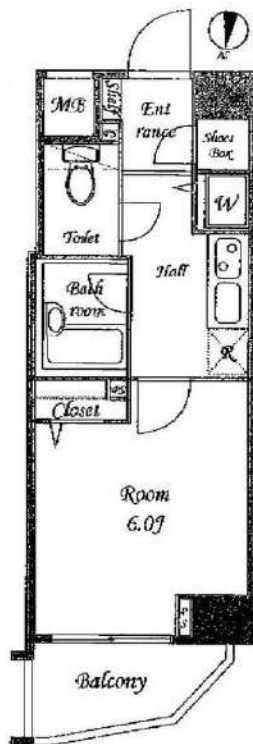
- ◇システムキッチン
- ◇室内洗濯機置き場
- ◇フローリング
- ◇ダブルロック

- ◆エレベーター
- ◆防犯窓付エレベーター
- ◆敷地内ごみ置き場
- ◆BS/CS/CATV(要確認)

- ◆モニター付きオートロック
- ◆宅配ボックス(液晶画面付き)
- ◆駐輪場/バイク置き場(要空確認)
- ◆Bフレッツ光対応(要確認)

【個人契約】契約書：住民票、顔写真身分証ファーストコピー（運転免許証+保険証）、家賃引落口座、銀行振出印、源泉徴収票
保証人：連帯保証人権約書、印鑑証明、顔写真身分証ファーストコピー（運転免許証+保険証）、源泉徴収票
【法人契約】契約書：会社印鑑、印鑑証明/入居書：住民票、顔写真身分証ファーストコピー
保証人：連帯保証人権約書、印鑑証明、源泉徴収票

★角部屋★周辺環境充実★
最新空室状況をFAXします050-5305-5369



図面が現状と異なる場合は現状優先とします。
更新料：新賃料の1ヶ月分

管理費	12,000円		
敷金	0ヶ月	礼金	0ヶ月
所在地	東京都墨田区 太平1丁目3-8		
交通	JR中央・総武線 錦糸町 徒歩8分 東武伊勢崎線 とうきょうスカイツリー 徒歩17分 都営浅草線 本所吾妻橋 徒歩19分		
構造	鉄筋コンクリート(RC造) 10階建		
専有面積	22.56㎡	開口部方位	北
総戸数	49戸	間取り	1K
築年月	2009/02	契約期間	2年
入居日	相談 10/26退去		
設備等	都市ガス、公共下水、オートロック、TVドアホン、宅配BOX、B・T別、洗濯機置き場室内、2階以上の物件、2人入居可、システムキッチン、コンロ2口、バルコニー、エレベーター、CATV、CSアンテナ、BSアンテナ、エアコン、外国人相談、角部屋、防犯カメラ、温水洗浄便座、ルームシェア相談、光ファイバー、入居条件水商売相談、収納、下駄箱、モニター付オートロック、敷地内ごみ置き場		
備考	<ul style="list-style-type: none"> - 火災保険料20,000円/2年間 - 24h生活サポート加入16,500円税込/2年間 - 鍵交換代27,500円税込 - 契約事務手数料11,000円税込 - 保証人不要システム利用可能 オルコワオレントインシユア 初回賃料総額の50%～ 年毎10,000円 オリコ利用時のみ家賃収納代行手数料、月額330円税込 ・1年未満の解約の際は短期解約違約金有⇒賃料1ヶ月分ご負担 解約予告1ヶ月前 生活保護不可		

みずべや
水商売のお部屋

新宿本店 新宿区西新宿7-12-3小島ビル3階
TEL 03-6279-2032

みずべや
歌舞伎のお部屋

あずま通り店 新宿区歌舞伎町1-8-3良川ビル2階
TEL 03-6205-5732

みずべや
池袋のお部屋

池袋店 豊島区池袋2-4-2YKビル1階
TEL 03-6907-2660

貸マンション

錦糸町駅

ヴェルト錦糸町II(ヴェルトキンシチョウツウ) 1003

間取り
1K

専有面積
22.63㎡

築年月
2007年01月



チェックポイント！

駐輪場有、主要採光面：北向き、保証人不要、二人入居可、常時ゴミ出し可能、分譲タイプ、角部屋、B・T別、シャワー、浴室乾燥機、トイレ、温水洗浄便座、洗面台、ガスコンロ付、2口コンロ、システムキッチン、グリル、収納スペース、クローゼット、シューズボックス、室内洗濯機置場、洗濯機置場、給湯、都市ガス、フローリング、エアコン、C.S.B.S端子、CATV、インターネット使用料無料、ダブルロックドア、オートロック、モニタ付インターホン、ディンプルキー、防犯カメラ、バルコニー、エレベーター、宅配BOX



物件種目	貸マンション
最寄駅	錦糸町
間取タイプ	1K
賃料条件	賃料 74,500円 礼金なし 敷金なし 保証金1ヶ月

物件所在地	東京都墨田区錦糸2丁目5-12		
交通	J R 総武本線 錦糸町 徒歩3分		
建物	建物名	ヴェルト錦糸町II(ヴェルトキンシチョウツウ) 1003	
	構造・規模	R C 12階建/10階部分	
	使用部分積	22.63㎡	
	間取内訳	洋室6.9・K2	
築年月	2007年01月	契約期間	2年
管理費等	10,000円/月 共益費なし 雑費なし		
駐車場	なし		
現況	空家	入居日	即時
設備	B・T別、シャワー浴室乾燥機トイレ、温水洗浄便座、洗面台、ガスコンロ付、2口コンロ、システムキッチン、グリル、収納スペース、クローゼット、シューズボックス、室内洗濯機置場、洗濯機置場給湯、都市ガス、フローリング、エアコン、C.S.B.S端子、CATV、インターネット使用料無料、ダブル...		
保険等	要 2年15,000円		
備考	短期解約違約、指定の引越・電気会社あり。ネット使用料無料、設備充実のマンションです。図面と現況が異なる場合は、現況が優先となります。保証金、契約時償却。更新事務手数料、5000円(税別)。クリーニング代、退去時別途。契約事務手数料：3,300円 室内消遣代：16,500円 更新料：新賃料1.5ヶ月 賃貸保証：加入費(初回)総賃料の80%～(月額)総賃料の1%～(決済サービス料)500円(税別)/月 鍵交換代等：有 33,000円～ 利用駅1：東京メトロ半蔵門線 錦糸町 徒歩3分 利用駅2：都営新宿線 住古 徒歩17分		

みずいべや
水商売のお部屋

新宿本店 新宿区西新宿7-12-3小島ビル3階
TEL 03-6279-2032



みずいべや
歌舞伎のお部屋

あずま通り店 新宿区歌舞伎町1-8-3良川ビル2階
TEL 03-6205-5732



みずいべや
池袋のお部屋

池袋店 豊島区池袋2-4-2YKビル1階
TEL 03-6907-2660

分譲賃貸マンション 京成押上線『京成曳舟』駅徒歩5分 ル・リオン東京イーストコア

敷金0

駅徒歩5分



※参考写真

■物件概要

- 名称 / ル・リオン東京イーストコア
- 所在地 / 東京都墨田区八広3丁目1番2号
- 構造 / 鉄筋コンクリート造 地上9階建て
- 竣工 / 2007年4月
- 交通 / 京成押上線『京成曳舟』駅徒歩5分
東武スカイツリーライン『曳舟』駅徒歩12分

■賃貸条件

- 礼金 / 1ヶ月
- 敷金 / 0ヶ月
- 更新料 / 新賃料1.5ヶ月分
- 火災保険 / 18,000円
- 条件 / 文書事務手数料 5,500円(税込)
振替事務手数料 330円(税込/月)
鍵交換費 22,000円(税込)
短期解約違約金有 (1年未満:1ヶ月)
■その他 / 保証会社加入のこと
保証人不要プランご相談可能
初回保証料: 毎月支払額の30%~40%
※学生プラン有り: 初回保証料 10,000円~
1年毎保証料: 10,000円
※保証会社利用しない場合は、敷金2ヶ月
~ご利用保証会社~
エポスROOM ID・ルームバンクインシア
初回保証料: 保証人有30%・保証人なし40%
※留学生は連帯保証人あり保証会社利用プランで相談可能です
※初期費用のお支払いにクレジットカード決済をご利用可
※法人様契約の際の諸条件は別途お問い合わせください

※参考写真含む 【募集条件】

号室	賃料	間取り	専有面積	現況
303	76,000円	1K	25.62㎡	現空
管理費 8,000円				

■設備概要

- ◇TVモニター付オートロック
- ◇2口ガスシステムキッチン
- ◇独立洗面台
- ◇ウォシュレット
- ◇BS/CS
- ◇CAVT (J-COM)
- ◇インターネット(NTTフレッツ光)
- ※個別契約
- ◇室内防水パン
- ◇浴室換気乾燥暖房機
- ◇エアコン
- ◇宅配ボックス・メールボックス
- ◇駐車場 月額15,000円
- ◇バイク置場 月額1,500円
- ◇駐輪場無料 ※1住居1台
- ※駐車場・バイク置場空き確認要



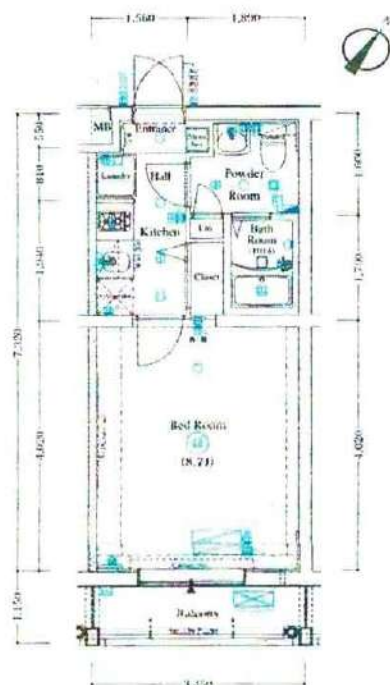
ペット飼育可能
 小型犬・猫2匹まで飼育可能
 (成長時体重10kg・体長50cm以内)
 ※敷金プラス1ヶ月

★ライフラインに因りて★※申込自由※
 ★PinT電気一審審査通過後、PinT電気申込メールがきます
 ※オール電化対象外
 ★電気含むその他ライフライン→ライフアップからご案内
 事前にご案内しておきます! ※対象物件あり

※図面と現況が異なる場合は、現況優先と致します。
 ※退去時、貸主の指定業者による室内のクリーニング費用(38,500円・税込)・エアコン内部洗浄(11,000円・税込/台)は借主様負担となります。

VALESIA HIKIFUNE ENBELLIR

ヴァレッシア曳舟アンベリール 103号室



京成押上線「京成曳舟」駅 徒歩7分
東武スカイツリーライン「曳舟」駅 徒歩10分

建物種別	新築分譲賃貸マンション		
間取り	1K	専有面積	25.25㎡
賃料	78,500 円		
共益費	12,000 円		
敷金	0ヶ月	礼金	0ヶ月

所在地 東京都墨田区京島三丁目38番4

交通 京成押上線「京成曳舟」駅 徒歩7分 他

築年月 2021(令和3)年3月

階/階建て 1階 / 5階建 構造/総戸数 RC / 41

現況/入居時期 空室 / 即時 契約期間 2年間

火災保険 日本共済株式会社 更新 可

保険料 18,000円(2年間) 更新料 新賃料の1ヶ月分

設備
オートロックシステム、防犯カメラ、24時間セキュリティシステム、エレベーター、駐車場(月額 20,000円)、バイク置場(月額 2,000円)、自転車置場、敷地内ゴミ置場、メールボックス、宅配ボックス、インターネット設備(フレッツ光ネクスト 個別契約)、BS・110°CS110アンテナ(個別契約)、システムキッチン、2口ガスコンロ、ユニットバス(1014)、エアコン、浴室暖房換気乾燥機(24時間換気システム)、洋式トイレ(温水洗浄便座)、洗面室、室内洗濯機置場、クローゼット、収納、シューズボックス、TVモニター付インターホン、洋室照明器具、ダウンライト

備考
保証会社必須(クレディセゾン 保証料:契約時40%、年間:1万円)
ルームクリーニング費用 47,300円(税込) 契約時受領
エアコンクリーニング費用 12,100円(税込) 契約時受領
契約事務手数料 5,500円(税込) 更新事務手数料 5,500円(税込)
共用部分連絡先 リスジャパン株式会社 (TEL:03-6809-4093)
※ペット飼育応相談(別途、敷金1ヶ月追加 退去時償却)
※解約予告 1ヶ月前 ※バルコニー 3.96㎡
※法人契約の場合 敷金1ヶ月・礼金1.5ヶ月
※短期解約違約金有(1年以内での契約終了の場合、賃料1ヶ月分)

●本図面及び方位は現況を優先とします●電波状況は現地でご確認下さい
●インターネットの利用開始時期について当社は責任を負いません

みずいべや
水商売のお部屋
新宿本店 新宿区西新宿7-12-3小島ビル3階
TEL 03-6279-2032



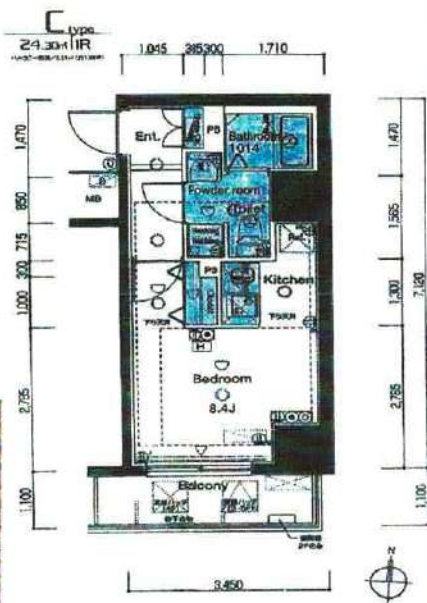
みずいべや
歌舞伎のお部屋
あずま通り店 新宿区歌舞伎町1-8-3泉川ビル2階
TEL 03-6205-5732



みずいべや
池袋のお部屋
池袋店 豊島区池袋2-4-2YKビル1階
TEL 03-6907-2660

SIN-City RYOGOKU

シンシティー両国 3階



11月30日 退去予定



都営地下鉄大江戸線「両国」駅 徒歩6分
JR総武線「両国」駅 徒歩11分
都営地下鉄新宿線「菊川」駅 徒歩13分

建物種別	分譲賃貸マンション		
間取り	1R	専有面積	24.30㎡
賃料	82,000 円		
共益費	10,000 円		
敷金	1ヶ月	礼金	1ヶ月

所在地 東京都墨田区緑三丁目21番1
交通 都営地下鉄大江戸線「両国」駅 徒歩6分 他
築年月 平成18(2006)年10月

階/階建て	3階 / 9階建	構造/総戸数	RC / 25
現況/入居時期	相談 / 居住中	契約期間	2年間
家財保険	日本共済株式会社	更新	可
保険料	18,000円(2年間)	更新料	新賃料の1ヶ月分

設備
TVモニター付オートロックシステム、防犯カメラ、24時間セキュリティシステム、エレベーター、メールボックス、宅配ボックス、バイク置場(要空き確認)、駐輪場(要空き確認)、敷地内ゴミ置場、CATV(JCOM 個別契約)、インターネット(KDDI auひかり、NTT Bフレッツ 個別契約)
システムキッチン、エアコン、ユニットバス(1014)、浴室換気乾燥暖房機、洋式トイレ(温水洗浄便座)、洗面化粧台、室内洗濯機置場、クローゼット、下足入、モニター付インターホン
バルコニー 3.51㎡

備考
保証会社必須(クレディセゾン 保証料:初年度40%、年1万円)
ルームクリーニング費用 47,300円(税込) 退去時、敷金より精算
エアコンクリーニング費用 12,100円(税込) 退去時、敷金より精算
鍵交換費用 33,000円(税込) 口座振替手数料 月額330円(税込)
共用部分連絡先 コミュニティワン株式会社 (TEL:03-5435-6201)
契約事務手数料 5,500円(税込) 更新事務手数料 5,500円(税込)
※法人契約の場合、敷金1ヶ月・礼金1.5ヶ月 解約予告1ヶ月前
※ペット飼育応相談(別途、敷金1.5ヶ月追加 退去時償却)
※短期解約違約金有(1年以内での契約終了/賃料1ヶ月分)

●本図面及び方位は現況を優先とします ●電波状況は現地でご確認下さい
●インターネットの利用開始時期について当社は責任を負いません

みずべや
水商売のお部屋

新宿本店 新宿区西新宿7-12-3小島ビル3階
TEL 03-6279-2032



みずべや
歌舞伎のお部屋

あずま通り店 新宿区歌舞伎町1-8-3長川ビル2階
TEL 03-6205-5732



みずべや
池袋のお部屋

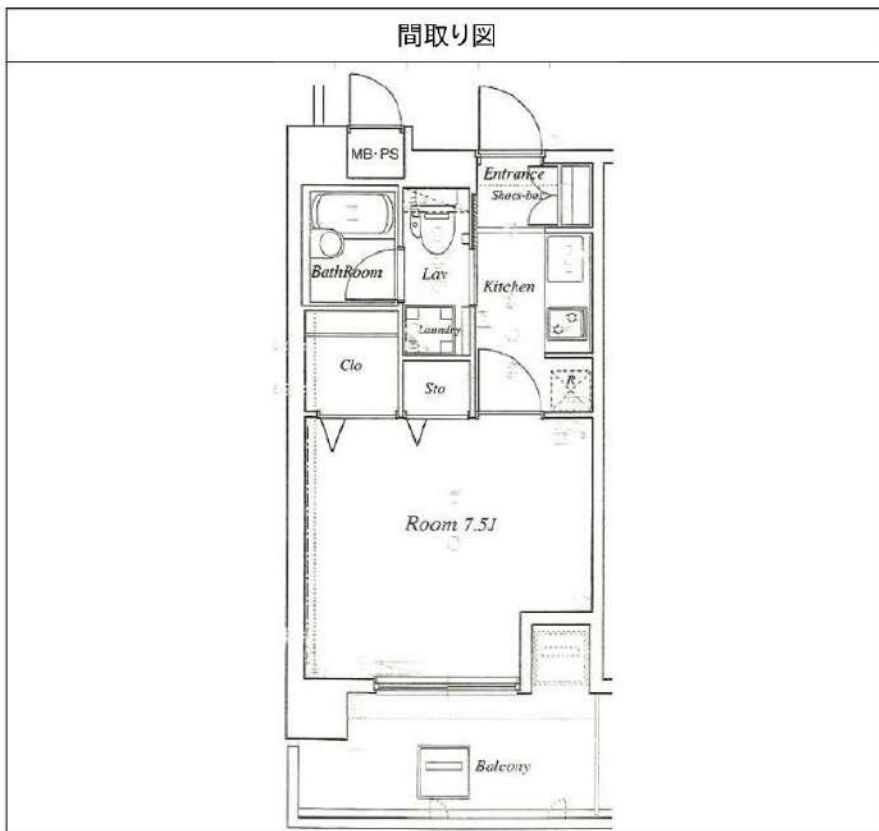
池袋店 豊島区池袋2-4-2YKビル1階
TEL 03-6907-2660

ディム錦糸町 501

間取り	賃料	管理費等
1K	85,000円	10,000円

ペット可 高級分譲賃貸マンション

ペット可 高級分譲賃貸マンション



敷金/保証金	0円	礼金/権利金	0円
敷引/償却金	0円	更新料	1ヶ月(新賃料)
その他費用			
物件種別	マンション		
物件所在地	東京都墨田区太平4丁目11-13		
交通	中央・総武線各停 錦糸町駅 徒歩9分 東京メトロ半蔵門線 錦糸町駅 徒歩7分 総武線快速 錦糸町駅 徒歩9分		
間取り詳細			
構造	鉄筋コンクリート 5階 / 6階建		
面積	24.33㎡	向き	南
築年月	2005年6月	契約期間	普通借家契約 2年
駐車場		入居時期	2021年12月27日
設備	浴室乾燥, ガス給湯, バス・トイレ別, 押入, 2口コンロ, ガスキッチン, 温水洗浄便座, エアコン, 室内洗濯機置場, シャワー, CATV, モニタ付オートロック, シューズボックス, クローゼット, フローリング, トイレ有, ガスコンロ, ユニットバス, ガスコンロ設置済, バス有, システムキッチン, TVインターホン, デザイナーズ, エレベーター, 外壁タイル張り, 宅配BOX		
入居諸条件	ペット可, 事務所不可, 二人入居不可		
損害保険	要 23,000円(2年)		
保証会社	可 総賃料の~50%		
備考	■更新料/新賃料の1.0ヶ月 ■保証会社必須/ルームバンク~50% ■鍵交換代/19800円 ■火災保険/23000円 ■更新事務手数料11000円 ■ペット飼育可能(敷金1ヶ月追加・償却) ■特記事項有		

みずべや
水商売のお部屋

新宿本店 新宿区西新宿7-12-3小島ビル3階
TEL 03-6279-2032



みずべや
歌舞伎のお部屋

あずま通り店 新宿区歌舞伎町1-8-3良川ビル2階
TEL 03-6205-5732



みずべや
池袋のお部屋

池袋店 豊島区池袋2-4-2YKビル1階
TEL 03-6907-2660

J・ワザック両国 605

間取り	賃料	管理費等
1K	89,000円	14,000円

【Wi-Fiインターネット無料!※シーファイブ】ペット2匹飼育可 築浅高級賃貸分譲マンション テレワークにピッタリなお部屋!設備やセキュリティー面も充実!

【Wi-Fiインターネット無料!※シーファイブ】ペット2匹飼育可 築浅高級賃貸分譲マンション テレワークにピッタリなお部屋!設備やセキュリティー面も充実!

敷金/保証金	0円	礼金/権利金	89,000円
敷引/償却金	0円	更新料	1.5ヶ月(新賃料)
その他費用			
物件種別	マンション		
物件所在地	東京都墨田区両国2丁目5-5		
交通	中央・総武線各停 両国駅 徒歩6分 都営大江戸線 森下駅 徒歩11分 都営浅草線 東日本橋駅 徒歩11分		
間取り詳細			
構造	鉄筋コンクリート 6階 / 14階建		
面積	25.05㎡	向き	西
築年月	2017年1月	契約期間	普通借家契約 2年
駐車場		入居時期	2021年12月14日
設備	浴室乾燥, ガス給湯, バストイレ別, CS, シャワー, 2口コンロ, ガスキッチン, 温水洗浄便座, エアコン, 洗面所独立, 室内洗濯機置場, 押入, BS, ウォークインクローゼット, モニタ付オートロック, システムキッチン, ネット使用料不要, クローゼット, フローリング, トイレ有, ガスコンロ, ユニットバス, ガスコンロ設置済, バス有, 追い焚き風呂, シューズボックス, TVインターホン, デザイナーズ, エレベーター, 外壁タイル張り, 宅配BOX		
入居諸条件	ペット可, 事務所不可, 二人入居可		
損害保険	要 23,000円(2年)		
保証会社	可 総賃料の~50%		
備考	■入居中サポート21450円 ■抗菌代16500円 ■事務手数料11000円 ■火災保険23000円 ■保証会社必須~50% ■鍵交換代22000円 ■短期解約違約金有 ■AZP100000円(★50) ■ペット(+敷1・償)		

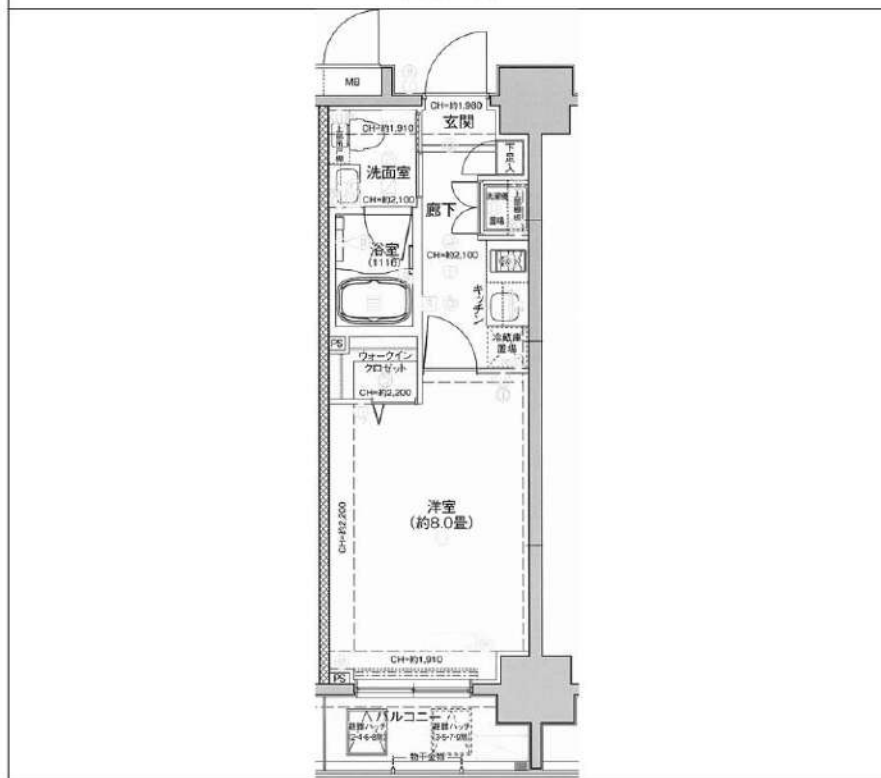
外観



その他



間取り図



みずいべや
水商売のお部屋

新宿本店 新宿区西新宿7-12-3小島ビル3階
TEL 03-6279-2032



みずいべや
歌舞伎のお部屋

あずま通り店 新宿区歌舞伎町1-8-3良川ビル2階
TEL 03-6205-5732



みずいべや
池袋のお部屋

池袋店 豊島区池袋2-4-2YKビル1階
TEL 03-6907-2660

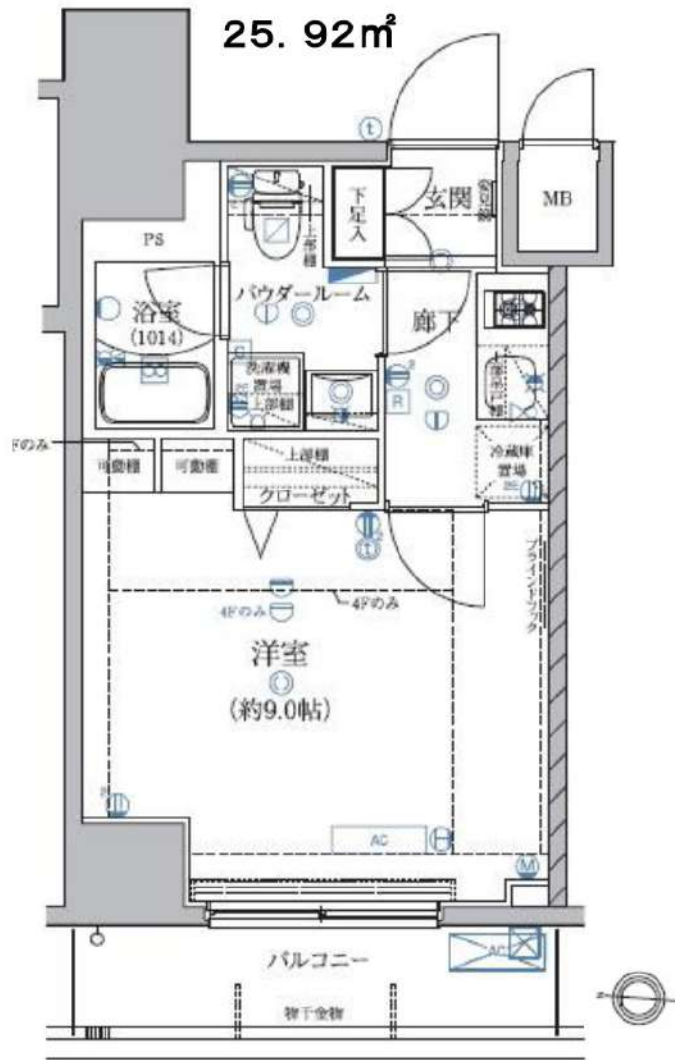


外観

アルテシモ グラード

高級分譲賃貸マンション！2駅利用可！
インターネット使用料無料！

都営大江戸線「両国駅」徒歩6分
JR中央総武線「両国駅」徒歩12分
都営新宿線・都営大江戸線「森下駅」徒歩7分



403号室 11月中旬入居可能！

賃料	90,000円		
管理費	10,000円	敷金	0ヶ月
保証金	なし	礼金	1ヶ月
償却	なし	更新料	新賃料の1ヶ月分
所在地	〒130-0021 東京都墨田区緑1-4-17		
構造	RC 地上8階建	総戸数	25戸(管理室1戸含む)
種別	マンション	間取り	1K
完成年月	2015年10月	専有面積	25.92m ²
電気	東京電力	ガス	有(都市ガス)
飲料水	有(公営水道)	下水道	有(公共下水)
台所	システムキッチン	給湯	●
コンロ	付(ガス2口)	追焚システム	
トイレ	温水洗浄便座	浴室乾燥機	●
浴室	有(バス・トイレ別)	オートロック	●
洗面台	有	エレベーター	●
洗濯置場	室内	BSアンテナ(別途契約)	●
エアコン	冷暖房1基	CATV	●
インターホン	モニター付オートロック	有線放送	
ネット環境	光ファイバー	バルコニー	●
備考	<ul style="list-style-type: none"> ○保証会社加入条件あり 《エポス》初回保証料40%(1年毎更新保証料なし、月額保証料800円) 《日本セーフティ》初回保証料50%(1年毎更新保証料10,000円) ○退去時クリーニング代:55,000円(税込)※退去時請求 ○入居時鍵交換代:22,000円(税込) ○24時間緊急駆けつけ対応:22,000円(税込) ○家財保険:15,000円~/2年 ○事務手数料:11,000円(税込) ○更新料:新賃料の1ヶ月分 ○解約予告:2ヶ月前 ○インターネット使用料無料 		
ペット飼育時	小型犬 敷金+1ヶ月 猫 敷金+2ヶ月		



みずべや 水商売のお部屋 新宿本店 新宿区西新宿7-12-3小島ビル3階 TEL 03-6279-2032

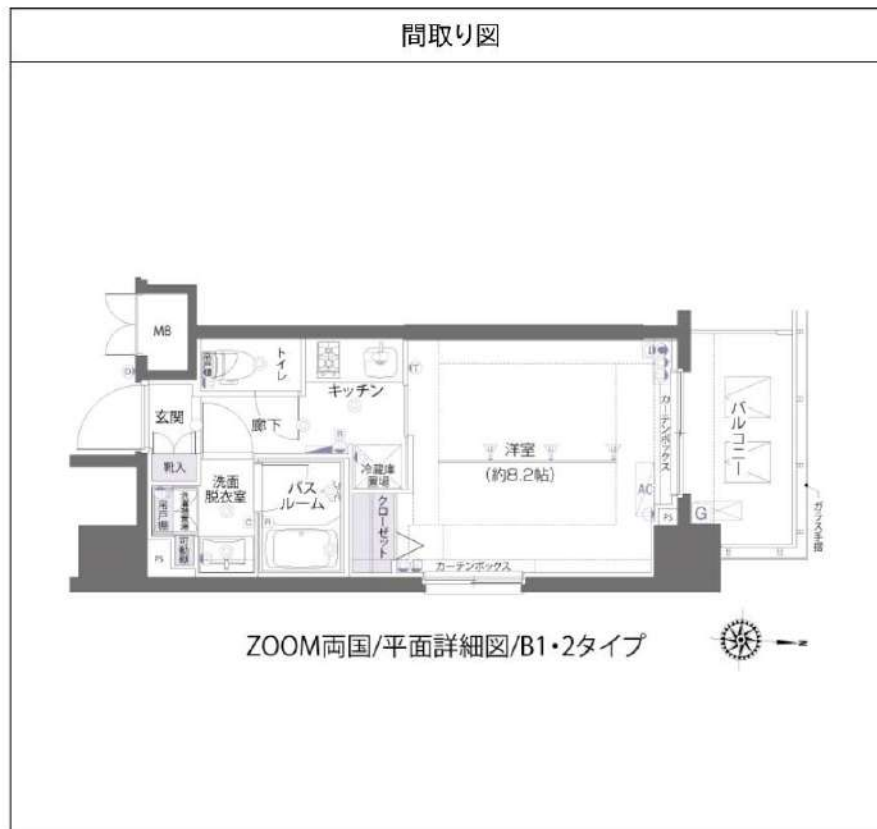
みずべや 歌舞伎のお部屋 あずま通り店 新宿区歌舞伎町1-8-3京川ビル2階 TEL 03-6205-5732

みずべや 池袋のお部屋 池袋店 豊島区池袋2-4-2YKビル1階 TEL 03-6907-2660

ZOOM両国 502

間取り	賃料	管理費等
1K	98,000円	8,000円

敷金/保証金	98,000円	礼金/権利金	98,000円
敷引/償却金	0円	更新料	1ヶ月(新賃料)
その他費用	<small>[-一時金] 鍵交換費用(税込): 22,000円 [月次費用] 家財保険+付帯サービス(税込): 1,475円 (備考) ■契約時: 当月分+翌月分の賃料・管理費をお支払い頂きます。 ■ペット飼育時: 敷金1ヶ月追加(別途飼育規則参照・要申請書) ■解約時: ルームクリーニング費用及び借主負担分の原状回復費用をお支払い頂きます</small>		
物件種別	マンション		
物件所在地	東京都墨田区両国2丁目2-6		
交通	中央・総武線各停 両国駅 徒歩6分 都営大江戸線 森下駅 徒歩10分 都営新宿線 森下駅 徒歩10分		
間取り詳細	5階: 洋室 8.20畳		
構造	鉄筋コンクリート 5階 / 11階建		
面積	26.42㎡	向き	北
築年月	2017年7月18日	契約期間	普通借家契約 2年
駐車場	要問合せ	入居時期	即入居
設備	2口ガス バストイレ別 独立洗面台 脱衣室 浴室換気乾燥機 追焚 温水洗浄便座 エアコン 角部屋		
入居諸条件	ペット可		
損害保険			
保証会社	必須 初回保証料=合計賃料×50%(法人50%)、月額保証料=合計賃料×1%		
備考	■民泊利用不可 ■自転車: 月額500円 バイク: 月額2,000円 ※要空き確認・2年分一括払い ■部屋タイプ: B2※内装は入居までに変更となる場合がございます		



みずいばや
水商売のお部屋

新宿本店 新宿区西新宿7-12-3小島ビル3階
TEL 03-6279-2032



みずいばや
歌舞伎のお部屋

あずま通り店 新宿区歌舞伎町1-8-3良川ビル2階
TEL 03-6205-5732



みずいばや
池袋のお部屋

池袋店 豊島区池袋2-4-2YKビル1階
TEL 03-6907-2660

パティナー曳舟 306

間取り	賃料	管理費等
1LDK	114,500円	20,000円

【Wi-Fiインターネット無料!※FGBB】ペット可 築浅高級分譲賃貸マンション テレワークも◎おしゃれなカウンターキッチン!ウォークインクローゼットで荷物が多くても安心!

【Wi-Fiインターネット無料!※FGBB】ペット可 築浅高級分譲賃貸マンション テレワークも◎おしゃれなカウンターキッチン!ウォークインクローゼットで荷物が多くても安心!

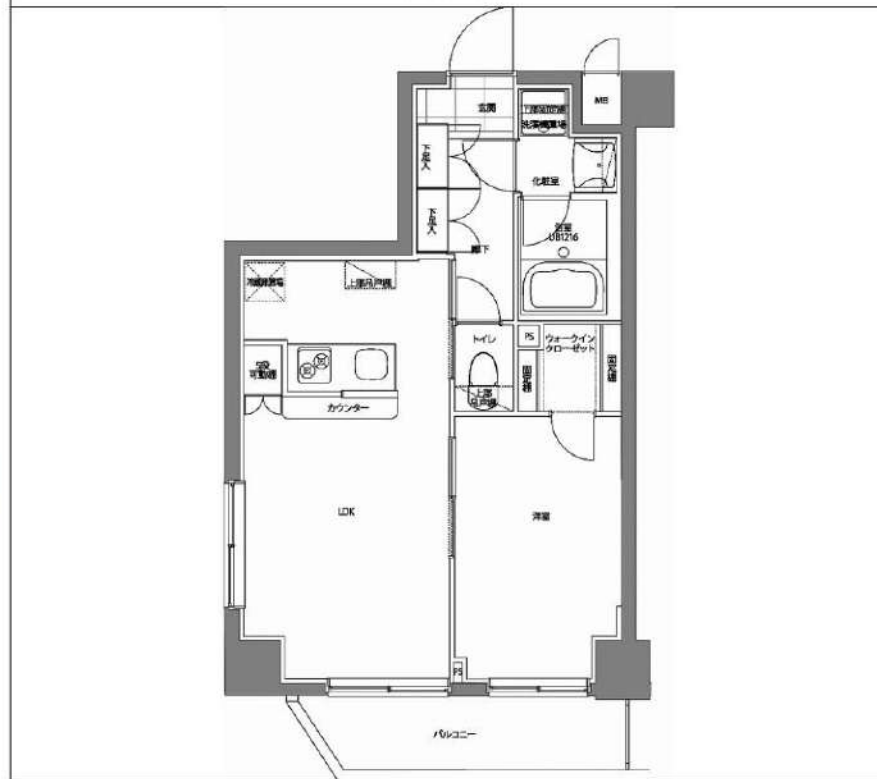
外観



その他



間取り図



敷金/保証金	114,500円	礼金/権利金	114,500円
敷引/償却金	114,500円	更新料	1.5ヶ月(新賃料)
その他費用			
物件種別	マンション		
物件所在地	東京都墨田区八広2丁目38-11		
交通	京成押上線 京成曳舟駅 徒歩11分 東京メトロ半蔵門線 押上駅 徒歩22分 東武亀戸線 小村井駅 徒歩10分		
間取り詳細	LDK 11.20畳		
構造	鉄筋コンクリート 3階 / 10階建		
面積	41.11㎡	向き	西
築年月	2017年6月	契約期間	普通借家契約 2年
駐車場		入居時期	2021年12月5日
設備	浴室乾燥, ガス給湯, バストイレ別, CS, シャワー, 2口コンロ, ガスキッチン, 温水洗浄便座, エアコン, 洗面所独立, 室内洗濯機置場, 押入, BS, ウォークインクローゼット, モニタ付オートロック, シューズボックス, ネット使用料不要, クローゼット, フローリング, トイレ有, ガスコンロ, ユニットバス, ガスコンロ設置済, パス有, 追い焚き風呂, システムキッチン, TVインターホン, メールボックス, デザイナーズ, エレベーター, 外壁タイル張り, 宅配BOX		
入居諸条件	ペット可, 事務所不可, 二人入居可		
損害保険	要 25,000円(2年)		
保証会社	可 総賃料の~50%		
備考	<ul style="list-style-type: none"> ■入居中サポート21450円 ■抗菌代16500円 ■事務手数料11000円 ■火災保険25000円 ■保証会社必須~50% ■鍵交換代25300円 ■短期解約違約金有 ■AZP124500円(★0) ■ペット(+敷1・償) 		



みずべや
水商売のお部屋

新宿本店 新宿区西新宿7-12-3小島ビル3階
TEL 03-6279-2032



みずべや
歌舞伎のお部屋

あずま通り店 新宿区歌舞伎町1-8-3良川ビル2階
TEL 03-6205-5732



みずべや
池袋のお部屋

池袋店 豊島区池袋2-4-2YKビル1階
TEL 03-6907-2660

RENECAT導入済物件★消臭抗菌効果が半永久持続
駅や生活利便施設に近い快適生活を実現できる好立地

Access

JR総武線
「錦糸町」駅徒歩 10分

東京メトロ半蔵門線
「錦糸町」駅徒歩 10分



1004 号室 専有面積 34.00㎡

間取 1R

賃料 115,000 円/月

共益費 12,000 円/月

物件概要

所在地 / 東京都墨田区石原4丁目24-5
構造・規模 / 鉄筋コンクリート造 12階建
総戸数 / 42 戸
築年月 / 2008年02月06日
入居日 / 2022年01月12日

契約条件

保証金1ヶ月 (契約時償却)

保証システム利用料: 家賃総額55% (最低金額5.5万円)
保証金契約時償却 (保証金プランで契約の場合)
24時間安心サポート料11,000円鍵交換代19,800円
室内抗菌処理代16,500円事務手数料16,500円
当社指定賃貸入居者総合保険加入の事 (別途費用)
※賃料口座引落し (口座振替手数料: 月額550円)
普通賃貸借2年契約

- タイル貼りの美しい外観
- TVモニター付オートロックシステム
- 共用部防犯カメラ
- ピッキング対応キー
- 防犯性に優れたディンプルキー
- 玄関人感センサー付ライト
- 床フローリング仕様
- 洋室エアコン標準装備
- オリジナルシステムキッチン
- 2口ガスコンロ (グリル付)
- バスルームとトイレを独立
- お湯張り機能付きバス
- 雨天や冬は必須!浴室換気乾燥暖房機
- パウダールーム洗面台・シャワートイレ
- 収納便利なクローゼット
- トール型シューズBOX
- ネット無料 (CITV最大速度1Gbps)
- 24時間受取可能宅配BOX・駐輪場
- ペット可: 小型2匹可別途敷金1ヶ月
- 2人入居可能・外国籍入居可能



24時間安心サポート

設備のトラブルに24時間365日の受付体制

医療健康サービス 24

看護師が24時間365日ご相談に応じます。

※図面と現況が異なる場合、現況優先とさせていただきます。

みずいばや
水商売のお部屋
新宿本店 新宿区新宿7-12-3小島ビル3階
TEL 03-6279-2032



みずいばや
歌舞伎のお部屋
あずま通り店 新宿区歌舞伎町1-8-3泉川ビル2階
TEL 03-6205-5732



みずいばや
池袋のお部屋
池袋店 豊島区池袋2-4-2YKビル1階
TEL 03-6907-2660

高級分譲賃貸マンション

HY's Vigor 墨田 ハイズ ヴィガー墨田

東武スカイツリーライン「東向島」駅 徒歩4分 「鐘ヶ淵」駅 徒歩10分 インターネット Wi-Fi 無料!!
京成押上線「八広」駅 徒歩12分

- ・名称 / ハイズ ヴィガー墨田
- ・所在地 / 東京都墨田区墨田一丁目15番3号
- ・構造 / 鉄筋コンクリート造 地上5階建
- ・竣工 / 2017年8月
- ・総戸数 / 84戸
- ・駐車場 / 有り (要空確認)
- ・バイク置場 / 有り (要空確認)
- ・駐輪場 / 有り (要空確認)

【RENT】

- ・敷金1ヵ月 礼金1ヵ月
- ・2年普通賃貸借契約
- ・naviサポート 月額900円(税別)
- ・火災保険 20,000円
- ・保証会社加入必須(賃料+管理費の50%)

- ・事務手数料 10,000円(税別)
- ・鍵交換代 35,000円(税別)
- ・更新料 新賃料の1.5ヵ月分
- ・解約予告 2ヵ月前
- ・短期解約違約金有
(1年未満解約の場合賃料の1ヵ月分)



ライフラインに備えて
ライブズでんき
がご利用いただけます!
詳細は0120-499-994へお問い合わせください

☆ペット飼育可
猫・小型犬
飼育時、別途敷金1ヵ月



【EQUIPMENT】

- 防犯カメラ ■宅配ボックス ■メールボックス ■敷地内ごみ置き場
- 24時間セキュリティシステム ■TVモニター付オートロック ■玄関ダブルロック
- シューズインクローゼット ■人感センサー付証明 ■システムキッチン
- グリル付3口ガスコンロ ■照明付き ■24時間浴室換気乾燥機
- 洗浄機能付温水便座 ■独立洗面化粧台3面鏡 ■室内洗濯機置場 ■クローゼット ■エアコン2基 ■インターネット・WiFi 無料 ■BS/CS110° アンテナ

213号室	
賃料	130,000円
管理費	12,000円
専有面積	40.40㎡
現況	9/30解約予定
入居予定日	10月中旬予定

みずべや
水商売のお部屋
新宿本店 新宿区西新宿7-12-3小島ビル3階
TEL 03-6279-2032



みずべや
歌舞伎のお部屋
あずま通り店 新宿区歌舞伎町1-8-3良川ビル2階
TEL 03-6205-5732



みずべや
池袋のお部屋
池袋店 豊島区池袋2-4-2YKビル1階
TEL 03-6907-2660