

貸アパート

小田栄駅

ユナイト浅田フランチェスカ 107

間取り
ワンルーム

専有面積
12.50㎡

築年月
2019年07月

チェックポイント！

駐輪場有,デザイナーズ,24時間換気システム,制震構造, B・T別,温水洗浄便座, IHクッキングヒーター,シューズボックス,冷蔵庫,照明器具,家電付,室内洗濯機置場,プロパンガス,ロフト,複層ガラス,フローリング,エアコン,CS,BS端子,インターネット対応,モニタ付インターホン,ディンプルキー

画像 反映中

アットホーム翌営業日までに
画像が反映されます

物件種目	貸アパート
最寄駅	小田栄
間取タイプ	ワンルーム
賃料	55,000円
賃貸条件	礼金なし 敷金なし

物件所在地	神奈川県川崎市川崎区浅田2丁目 3-4		
交通	JR南武線 小田栄 徒歩9分		
建物	建物名	ユナイト浅田フランチェスカ 107	
	構造・規模	木造 2階建/1階部分	
	使用部分積	12.50㎡	
	間取内訳	洋6ワンルーム	
築年月	2019年07月	契約期間	2年
管理費等	共益費 3,500円/月		
駐車場	なし		
現況	空家	入居日	即時
設備	B・T別,温水洗浄便座, IHクッキングヒーター,シューズボックス, 冷蔵庫,照明器具,家電付,室内洗濯機置場,プロパンガス,ロフト,複層ガラス,フローリング,エアコン,CS,BS端子,インターネット対応,モニタ付インターホン,ディンプルキー		
保険等	要 2年17,000円		
備考	賃貸保証:加入要 50%		

みずいべや
水商売のお部屋

新宿本店 新宿区西新宿7-12-3小島ビル3階
TEL 03-6279-2032



みずいべや
歌舞伎のお部屋

あずま通り店 新宿区歌舞伎町1-8-3長川ビル2階
TEL 03-6205-5732



みずいべや
池袋のお部屋

池袋店 豊島区池袋2-4-2YKビル1階
TEL 03-6907-2660

貸マンション

川崎駅

メインステージ川崎 I I I 0404

間取り
1K

専有面積
22.04㎡

築年月
2007年11月



定期借家

チェックポイント！

主要採光面：南西向き、二人入居可、外観タイル張り、常時ゴミ出し可能、分譲タイプ、24時間換気システム、B・T別、浴室暖房、浴室乾燥機、トイレ、洗面台、洗面所独立、ガスコンロ付、2口コンロ、オープンキッチン、システムキッチン、クローゼット、シューズボックス、照明器具、室内洗濯機置場、洗濯機置場、給湯、都市ガス、エアコン、C S、B S端子、CATV、ダブルロックドア、オートロック、モニタ付オートロック、モニタ付インターホン、ディンプルキー、防犯カメラ、24時間セキュリティ、バルコニー、エレベーター、宅配BOX



物件種目	貸マンション
最寄駅	川崎
間取タイプ	1K
賃料条件	賃料 62,500円
	礼金なし 敷金なし 保証金なし

物件所在地	神奈川県川崎市川崎区貝塚2丁目 1-10		
交通	J R京浜東北・根岸線 川崎 徒歩14分		
建物	建物名	メインステージ川崎 I I I 0404	
	構造・規模	RC 7階建/4階部分	
	使用部分積	22.04㎡	
	間取内訳	洋室6.2畳	
築年月	2007年11月	契約期間	2年
管理費等	15,000円/月 共益費なし 雑費なし		
駐車場			
現況	空家	入居日	即時
設備	B・T別、浴室暖房、浴室乾燥機、トイレ、洗面台、洗面所独立、ガスコンロ付、2口コンロ、オープンキッチン、システムキッチン、クローゼット、シューズボックス、照明器具、室内洗濯機置場、洗濯機置場、給湯、都市ガス、エアコン、C S、B S端子、CATV、ダブルロックドア、オートロック、モニタ付オ...		
保険等	要 2年15,000円		
備考	定借2年退去時鍵交換費無償引越業者当社指定保証会社必須退去時要清掃代 クリーニング費(退去時請求):49,500円 AMLクラブサポート費(契約時請求):16,500円 賃貸保証:加入要50%~ 利用駅1:JR南武線 川崎新町 徒歩14分 利用駅2:京急本線 京急川崎 徒歩15分		

みずいべや
水商売のお部屋

新宿本店 新宿区西新宿7-12-3川島ビル3階
TEL 03-6279-2032



みずいべや
歌舞伎のお部屋

あずま通り店 新宿区歌舞伎町1-8-3長川ビル2階
TEL 03-6205-5732



みずいべや
池袋のお部屋

池袋店 豊島区池袋2-4-2YKビル1階
TEL 03-6907-2660

貸マンション

宮崎台駅

ラフィスタ宮崎台(ラフィスタミヤザキダイ) 104

間取り
1K

専有面積
20.31㎡

築年月
2016年11月



チェックポイント!

バイク置場有,駐輪場有,主要採光面:西向き,ペット相談,二人入居可,デザイナーズ,外観タイル張り,24時間換気システム,B・T別シャワー,浴室乾燥機,トイレ,温水洗浄便座,洗面所独立,ガスコンロ付,2口コンロ,システムキッチン,クローゼット,シューズボックス,人感センサー付照明,室内洗濯機置場,給湯,都市ガス,フローリング,エアコン,C S, B S端子, C A T V, インターネット使用料無料,モニタ付オートロック,モニタ付インターホン,エレベーター,宅配BOX



物件種目	貸マンション
最寄駅	宮崎台
間取タイプ	1K
賃貸条件	賃料 64,000円
	礼金なし 敷金なし 保証金なし

物件所在地	神奈川県川崎市宮前区馬絹6丁目 8-16		
交通	東急田園都市線 宮崎台 徒歩8分		
建物	建物名	ラフィスタ宮崎台(ラフィスタミヤザキダイ) 104	
	構造・規模	RC 5階建/1階部分	
	使用部分積	20.31㎡	
間取内訳			
築年月	2016年11月	契約期間	2年
管理費等	なし 共益費 15,000円/月 雑費なし		
駐車場			
現況	居住中	入居日	2021年11月28日
設備	B・T別シャワー,浴室乾燥機,トイレ,温水洗浄便座,洗面所独立,ガスコンロ付,2口コンロ,システムキッチン,クローゼット,シューズボックス,人感センサー付照明,室内洗濯機置場,給湯,都市ガス,フローリング,エアコン,C S, B S端子, C A T V, インターネット使用料無料,モニタ付オートロ...		
保険等	要 2年23,000円		
備考	■入居中サポート21450円 ■抗菌代16500円 ■事務手数料11000円 ■保証会社必須~50% ■火災保険23000円 更新料:新賃料1.5ヶ月 賃貸保証:利用可 総賃料の~50% 利用駅1:東急田園都市線 宮前平 徒歩14分 利用駅2:東急田園都市線 梶が谷 徒歩24分		

みずべや
水商売のお部屋

新宿本店 新宿区西新宿7-12-3小島ビル3階
TEL 03-6279-2032



みずべや
歌舞伎のお部屋

あずま通り店 新宿区歌舞伎町1-8-3良川ビル2階
TEL 03-6205-5732



みずべや
池袋のお部屋

池袋店 豊島区池袋2-4-2YKビル1階
TEL 03-6907-2660

貸マンション

八丁畷駅

クラリッサ川崎ルーナ 415

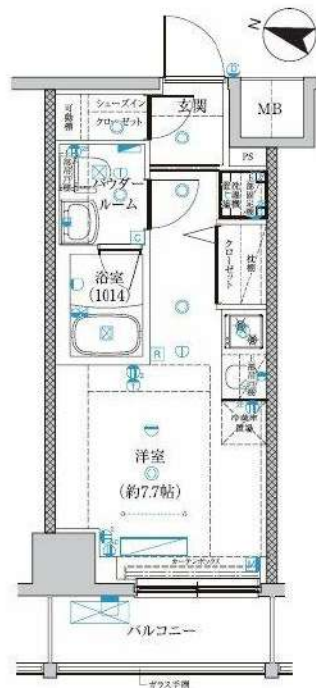
間取り
ワンルーム

専有面積
20.94㎡

築年月
2020年08月

チェックポイント！

主要採光面：西向き、ペット相談、保証人不要、二人入居可、分譲タイプ、24時間換気システム、B・T別、浴室乾燥機、トイレ、温水洗浄便座、洗面台、ガスコンロ可、2口コンロ、システムキッチン、収納スペース、クローゼット、シューズボックス、室内洗濯機置場、洗濯機置場、都市ガス、フローリング、エアコン、C S、B S端子、インターネット対応、インターネット使用料無料、オートロック、防犯カメラ、バルコニー、エレベーター、宅配BOX



物件種目	貸マンション
最寄駅	八丁畷
間取タイプ	ワンルーム
賃貸条件	賃料 73,000円 礼金1ヶ月 敷金1ヶ月 保証金なし

物件所在地	神奈川県川崎市川崎区池田2丁目 3-13		
交通	J R南武線 八丁畷 徒歩5分		
建物	建物名	クラリッサ川崎ルーナ 415	
	構造・規模	R C 6階建/4階部分	
	使用部分積	20.94㎡	
	間取内訳	洋7.7	
築年月	2020年08月	契約期間	2年
管理費等	10,000円/月 共益費なし 雑費なし		
駐車場			
現況	居住中	入居日	2021年12月中旬予定
設備	B・T別、浴室乾燥機、トイレ、温水洗浄便座、洗面台、ガスコンロ可、2口コンロ、システムキッチン、収納スペース、クローゼット、シューズボックス、室内洗濯機置場、洗濯機置場、都市ガス、フローリング、エアコン、C S、B S端子、インターネット対応、インターネット使用料無料、オートロック、防犯カ...		
保険等	要 2年20,000円		
備考	広さのある素敵なワンルームでの生活はとても魅力的です。こちらのマンションの家賃は7.3万です。専用ボックスがあるので、配達員と顔を合わせずに宅配を受け取れます。ペットと一緒に暮らしたい方にうれしい、ペット相談可の物件です。当社スタッフが地域の賃貸情報をご提供いたします。お客様のこだわりやご要望などございましたら、お気軽に当社へお問い合わせ下さい。■ペット飼育可能な物件の場合、飼育時敷金+1ヶ月/償却■半年以内に解約の場合、0.5ヶ月分の定期解約違約金有■法人契約：諸条件相談可能■空き予定の物件は先行契約■ネット掲載：全額不可■※駐車場・ネット環境等につきましては、上記物件管理会社へお問い合わせください。■生活サポート：19,800円/更新料：新築料1ヶ月/保証保証：加入要エリス付オートロック料の5.0%※口座振替手数料：月々440円～550円/年間更新料：10,000 建交換代等：有 22,000円～利用駅1：J R南武線川崎駅 徒歩9分 利用駅2：京急本線鶴見市場 徒歩11分		

みずべや
水商売のお部屋

新宿本店 新宿区西新宿7-12-3小島ビル3階
TEL 03-6279-2032



みずべや
歌舞伎のお部屋

あずま通り店 新宿区歌舞伎町1-8-3良川ビル2階
TEL 03-6205-5732



みずべや
池袋のお部屋

池袋店 豊島区池袋2-4-2YKビル1階
TEL 03-6907-2660

貸マンション

元住吉駅

メインステージ元住吉(メインステージモトスミヨシ) 0704

間取り
1K

専有面積
22.50㎡

築年月
2017年10月



チェックポイント！

バイク置場有,駐輪場有,主要採光面：西向き,ベット相談,二人入居可,外観タイル張り,常時ゴミ出し可能,分譲タイプ,24時間換気システム,B・T別,浴室暖房,浴室乾燥機,トイレ,温水洗浄便座,洗面台,ガスコンロ付,2口コンロ,システムキッチン,クローゼット,シューズボックス,照明器具,人感センサー付照明,ダウンライト,室内洗濯機置場,洗濯機置場,給湯,都市ガス,フローリング,エアコン,C S, B S端子,インターネット使用料無料,ダブルロックドア,モニタ付オートロック,モニタ付インターホン,ディンプルキー,防犯カメラ,24時間セキュリティ,バルコニー,エレベーター,宅配BOX



物件種目	貸マンション
最寄駅	元住吉
間取タイプ	1K
賃貸条件	賃料 76,500円 礼金1ヶ月 敷金なし 保証金なし

物件所在地	神奈川県川崎市中原区苅宿 24-29		
交通	東急東横線 元住吉 徒歩11分		
建物	建物名	メインステージ元住吉(メインステージモトスミヨシ) 0704	
	構造・規模	RC 7階建/7階部分	
	使用部分積	22.50㎡	
	間取内訳	洋室6.3畳	
築年月	2017年10月	契約期間	2年
管理費等	12,000円/月 共益費なし 雑費なし		
駐車場			
現況	居住中	入居日	2021年11月中旬予定
設備	B・T別,浴室暖房,浴室乾燥機,トイレ,温水洗浄便座,洗面台,ガスコンロ付,2口コンロ,システムキッチン,クローゼット,シューズボックス,照明器具,人感センサー付照明,ダウンライト,室内洗濯機置場,洗濯機置場,給湯,都市ガス,フローリング,エアコン,C S, B S端子,インターネット使用料...		
保険等	要 2年15,000円		
備考	引越業者当社指定ベット可(敷1)引越業者当社指定保証会社必須退去時要清掃代解約予告50日前ネット込(シーフ 退去時鍵交換費用(契約時請求):22,000円 ハウスクリーニング費(退去時請求):49,500円 AMLクラブサポート費(契約時請求):16,500円 更新料:新賃料1.5ヶ月 賃貸保証:加入要 家賃総額の5%~ 利用駅1:東急目黒線 元住吉 徒歩11分 利用駅2:JR南武線 平間 徒歩12分		

みずべや
水商売のお部屋

新宿本店 新宿区西新宿7-12-3小島ビル3階
TEL 03-6279-2032



みずべや
歌舞伎のお部屋

あずま通り店 新宿区歌舞伎町1-8-3良川ビル2階
TEL 03-6205-5732



みずべや
池袋のお部屋

池袋店 豊島区池袋2-4-2YKビル1階
TEL 03-6907-2660

ルーブル川崎中丸子 517

間取り	賃料	管理費等
1K	78,000円	9,000円

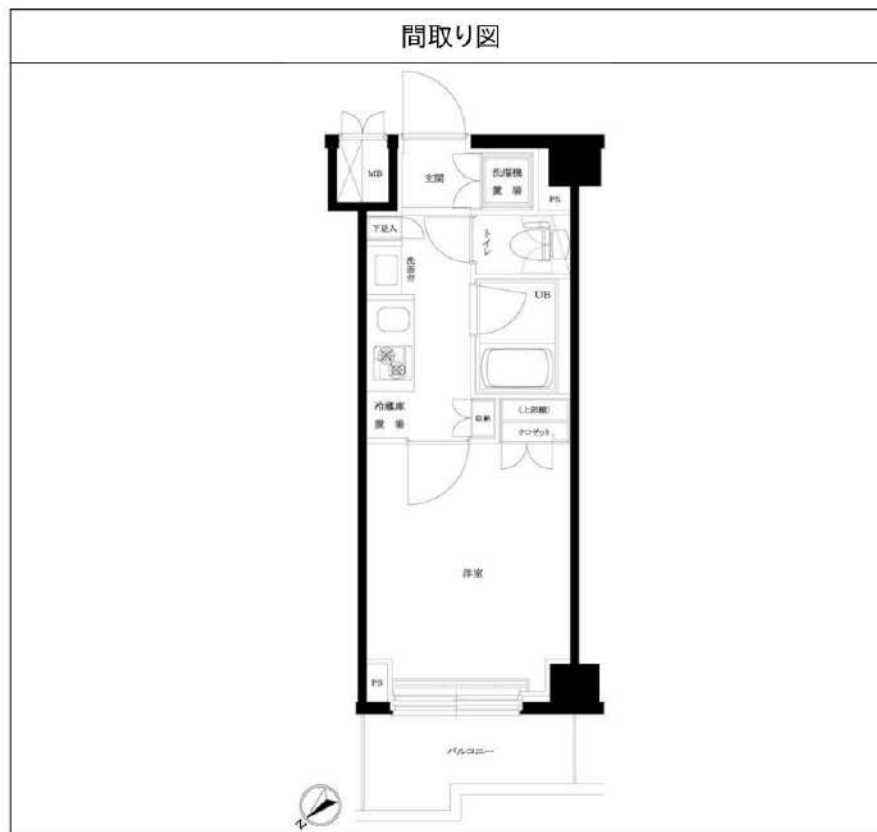
2F以上,オートロック,ダブルディンプルキー,ダブルロック,モニタ付オートロック,角住戸,外壁タイル張り,分譲タイプ

外観



その他





敷金/保証金	0円	礼金/権利金	78,000円
敷引/償却金		更新料	1ヶ月(新賃料)
その他費用	[備考]一時金 TFDCLUB 17,000円 24時間駆けつけサービス,一時金 鍵交換費用 16,500円		
物件種別	マンション		
物件所在地	神奈川県川崎市中原区中丸子366-1		
交通	横須賀線 武蔵小杉駅 徒歩13分 南武線 向河原駅 徒歩8分		
間取り詳細	5階: 洋室 5.50畳, K 2.50畳		
構造	鉄筋コンクリート 5階 / 7階建		
面積	20.86㎡	向き	北西
築年月	2013年9月中旬	契約期間	普通借家契約 2年
駐車場		入居時期	2021年12月中旬
設備	24時間換気システム,2口コンロ,BS,CS,TVインターホン,エアコン,ガスコンロ設置済,ガス給湯,クローゼット,システムキッチン,シャワー,シューズボックス,トイレ有,バス・トイレ別,バス有,フローリング,ユニットバス,温水洗浄便座,光ファイバー,照明付き,洗面所独立,洗面台,浴室乾燥,24時間ゴミ出し可,エレベーター,宅配BOX,敷地内ゴミ置き場		
入居諸条件			
損害保険	要 18,000円 (2年)		
保証会社	必須 初回保証料 家賃+管理費の40% 年間保証料10,000円		
備考			

※図面と異なる場合は現況を優先となります。

みずいばや
水商売のお部屋

新宿本店 新宿区西新宿7-12-3小島ビル3階
TEL 03-6279-2032



みずいばや
歌舞伎のお部屋

あずま通り店 新宿区歌舞伎町1-8-3良川ビル2階
TEL 03-6205-5732



みずいばや
池袋のお部屋

池袋店 豊島区池袋2-4-2YKビル1階
TEL 03-6907-2660

プレール・ドゥーク元住吉

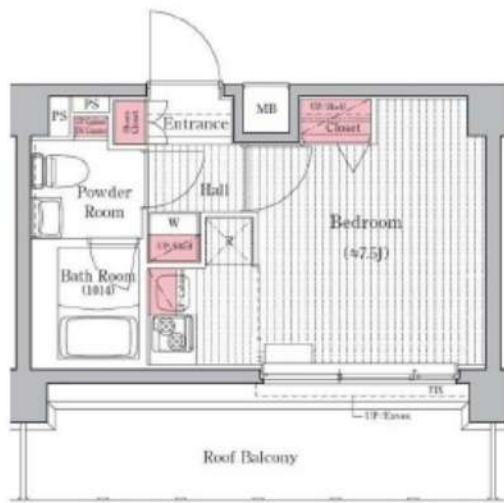
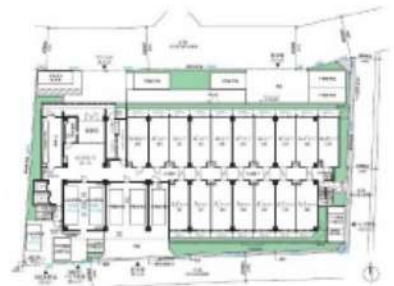
住み替え応援システムRe・Room
家賃でポイントがたまる！
住み替えて使ってお得！

安心管理システム24時間管理
学生・女性にオススメ

【今月中のご契約・ご入金限定】84000円→81000円！ルーフバルコニー付き☆

ペット相談可(小型犬または猫1匹、敷金2ヶ月)

インターネット月額基本料無料(BBM-NET)



ACCESS

東急東横線 元住吉駅 徒歩9分

JR横須賀線 武蔵小杉 徒歩20分

JR南武線 平間 徒歩14分

501号室

賃料 81,000円

管理費 8,000円

敷金 0ヶ月 礼金 0ヶ月

OUTLINE

間取り 1K タイプ 専有面積 21.24㎡

入居日 2021年12月中旬 内見 12/1～現地対応予定

「木下の賃貸」友の会費 1,800 円(税込)/月額

所在地 神奈川県川崎市中原区西加瀬9-24

構造 RC造 規模 5階建5階

竣工日 2016年03月 総戸数 110戸

駐車場施設 有 空き 要確認

駐輪場施設 有 空き 要確認

駐車場敷金 なし 駐車場賃料 ー 円/月額

ペット飼育 相談 ペット飼育の場合の敷金 敷金+2ヶ月

方位 北 ガス 株式会社CDエナジーダイレクト推奨

建物管理会社 株式会社キノシタコミュニティ 電気 株式会社CDエナジーダイレクト推奨

LEASE CONDITION

契約期間 2年 更新料 新賃料 1ヶ月

解約予告 1ヶ月前に文書で当社宛に通知 定額ルームクリーニング代 52,800円(税込)

鍵交換費 27,500 円(税込) 消毒代 26,400円(税込)

EQUIPMENT

オートロック	○	洗濯機置場	○	バルコニー	○
エレベーター	○	浴室乾燥機	○	CATV	○
TVモニター付きインターフォン	○	洗浄機能付暖房便座	○	BSアンテナ	○
宅配ボックス	○	追い焚き	○	CSアンテナ	○
ガスコンロ	○	居室床材フローリング	○	カーシェアリング	○
IHクッキングヒーター	○	エアコン	○		
独立洗面台	○	浄化槽	○		

※保証会社利用必須です。木下グループをご利用の場合、初回保証料80%と月額550円(税込)の利用手数料、また2年毎に20,000円の継続保証委託料が必要です。※CATV、インターネット等対応物件の場合、利用時は別途契約、費用がかかります。※契約時に定額ルームクリーニング代として52,800円(税込)～(お部屋の広さにより異なります)です。※BBM-NET対応物件の場合、月額基本使用料は無料ですが、オプションサービスには別途費用がかかります。※入居者補償制度あり※抗菌消毒代26,400円(税込)

備考

※図面と現況が異なる場合には現況を優先とします。

みずいべや

水商売のお部屋

新宿本店 新宿区新宿7-12-3小島ビル3階
TEL 03-6279-2032



みずいべや

歌舞伎のお部屋

あずま通り店 新宿区歌舞伎町1-8-3長川ビル2階
TEL 03-6205-5732



みずいべや

池袋のお部屋

池袋店 豊島区池袋2-4-2YKビル1階
TEL 03-6907-2660

貸マンション

武蔵小杉駅

メインステージ武蔵小杉(メインステージムサシコスギ) 0308

間取り
1K

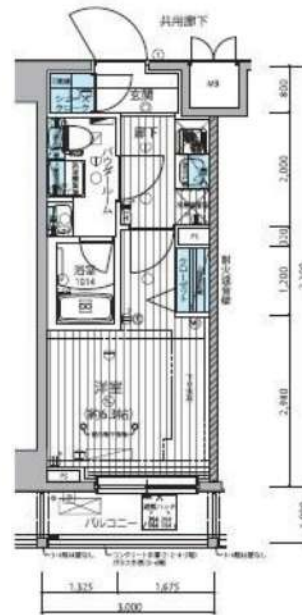
専有面積
21.90㎡

築年月
2017年07月



チェックポイント!

バイク置場有、駐輪場有、主要採光面：東向きベットの相対、二人入居可、外観タイル張り、常時ゴミ出し可能分譲タイプ24時間換気システム、B・T別浴室暖房浴室乾燥機、トイレ温水洗浄便座、洗面台ガスコンロ付、2口コンロ、システムキッチン収納スペース、クローゼット、シューズボックス、照明器具、人感センサー付照明、ダウンライト、室内洗濯機置場、洗濯機置場、給湯都市ガス、フローリング、全居室フローリング、エアコン、CS、BS端子、インターネット対応、光ファイバーインターネット使用料無料、ダブルロックドア、オートロック、モニター付オートロック、モニター付インターホン、ディンプルキー、防犯カメラ24時間セキュリティ、バルコニー、エレベーター。



物件種目	貸マンション
最寄駅	武蔵小杉
間取タイプ	1K
賃料条件	賃料 82,000円
	礼金1ヶ月 敷金なし 保証金なし

物件所在地	神奈川県川崎市中原区市ノ坪 199-2		
交通	J R 横須賀線 武蔵小杉 徒歩9分		
建物	建物名	メインステージ武蔵小杉(メインステージムサシコスギ) 0308	
	構造・規模	RC 6階建/3階部分	
	使用部分積	21.90㎡	
	間取内訳	洋室6. 3畳	
築年月	2017年07月	契約期間	2年
管理費等	12,000円/月 共益費なし 雑費なし		
駐車場			
現況	空家	入居日	2021年11月上旬予定
設備	B・T別浴室暖房浴室乾燥機、トイレ温水洗浄便座、洗面台ガスコンロ付、2口コンロ、システムキッチン、収納スペース、クローゼット、シューズボックス、照明器具、人感センサー付照明、ダウンライト、室内洗濯機置場、洗濯機置場、給湯都市ガス、フローリング全居室フローリング、エアコン、C...		
保険等	要 2年15,000円		
備考	引越業者当社指定ベット可(敷1)引越業者当社指定保証会社必須退去時要清掃代ネット解約予告50日前退去時鍵交換費(契約時請求):22,000円 ルームクリーニング費(退去時請求):49,500円 AMLクラブサポート費(契約時請求):16,500円 更新料:新賃料1.5ヶ月 賃貸保証:加入要50%~利用駅1:東急東横線 武蔵小杉 徒歩10分 利用駅2:J R南武線 向河原 徒歩11分		

みずべや
水商売のお部屋

新宿本店 新宿区西新宿7-12-3小島ビル3階
TEL 03-6279-2032



みずべや
歌舞伎のお部屋

あずま通り店 新宿区歌舞伎町1-8-3良川ビル2階
TEL 03-6205-5732



みずべや
池袋のお部屋

池袋店 豊島区池袋2-4-2YKビル1階
TEL 03-6907-2660

分譲賃貸マンション

フリーレント1ヶ月!



号室	賃料(管理費込)
503	97,000



- ・システムキッチン
- ・室内洗濯機置場
- ・クローゼット
- ・24時間ゴミ出しOK
- ・宅配BOX
- ・浴室乾燥機
- ・独立洗面化粧台
- ・ウォシュレット

図面と現状が相違のある場合は現状を優先とします。

物件名	ルフレプレミアム川崎		
最寄駅	川崎		
間取り	1K		
賃料	85,000円		
敷金	1ヶ月		
礼金	0ヶ月		
号室	503号室		
物件所在地	神奈川県川崎市川崎区砂子1丁目5番11		
交通	京浜急行線 京浜川崎 徒歩4分 JR東海道線 京浜川崎線 南部線 徒歩6分		
建築構造	鉄筋コンクリート造 地上13階建		
管理費	12,000円	その他費用	無
専有面積	22.44㎡	バルコニー面積	3.57㎡
建築年月	令和1年7月	総戸数	36戸
管理形態	全部委託	環境	
駐車場	無	駐輪場	有(相談)
入居予定	相談	引き渡し	相談
設備	・エレベーター ・外壁タイル張り ・サムターン回対策 ・オートロック		
備考	◇要保証会社加入 ◇要火災保険加入 ◇本人住民票 ◇法人相談可		

みずべや
水商売のお部屋

新宿本店 新宿区西新宿7-12-3小島ビル3階
TEL 03-6279-2032



みずべや
歌舞伎のお部屋

あずま通り店 新宿区歌舞伎町1-8-3長川ビル2階
TEL 03-6205-5732



みずべや
池袋のお部屋

池袋店 豊島区池袋2-4-2YKビル1階
TEL 03-6907-2660

貸マンション

矢向駅

ラングラッセン 303

間取り
1K

専有面積
28.69㎡

築年月
2007年12月

チェックポイント！

駐輪場有, B・T別, シャワー, 追焚機能, 浴室乾燥機, 温水洗浄便座, シャワー付洗面化粧台, 洗面所独立, ガスコンロ可, システムキッチン, 照明器具, 室内洗濯機置場, 給湯, 都市ガス, フローリング, エアコン, B S 端子, オートロック, モニタ付インターホン, バルコニー



物件種目	貸マンション
最寄駅	矢向
間取タイプ	1K
賃貸条件	賃料 86,500円
	礼金1ヶ月 敷金なし 保証金なし

物件所在地	神奈川県川崎市幸区戸手本町2丁目 384-2		
交通	J R 南武線 矢向 徒歩9分		
建物	建物名	ラングラッセン 303	
	構造・規模	R C 3階建/3階部分	
	使用部分積	28.69㎡	
	間取内訳	洋9・K2	
築年月	2007年12月	契約期間	2年
管理費等	なし 共益費 4,000円/月 雑費なし		
駐車場	なし		
現況	空家	入居日	即時
設備	B・T別, シャワー, 追焚機能, 浴室乾燥機, 温水洗浄便座, シャワー付洗面化粧台, 洗面所独立, ガスコンロ可, システムキッチン, 照明器具, 室内洗濯機置場, 給湯, 都市ガス, フローリング, エアコン, B S 端子, オートロック, モニタ付インターホン, バルコニー		
保険等	要		
備考	更新事務手数料 11,000円 2021年11月8日以降のお申込みから、「24時間レポート費用 330円(月額)」が必要となります。11/8以降、賃料等月額を口座引落とし、クレジットカードでお支払いいただく場合は、取納手数料170円が必要です。契約時にクリーニング費として、¥40,000が必要となります。 町内会費: 300円/月 更新料: なし 賃貸保証: 加入要 契約時保証委託料: 22,000円 月額保証委託料: 賃料総額の2.2%又は5.5% 利用駅1: J R 浜東北・根岸線 川崎 徒歩21分 利用駅2: 京急本線 京急川崎 徒歩24分		

みずいべや
水商売のお部屋

新宿本店 新宿区西新宿7-12-3小島ビル3階
TEL 03-6279-2032



みずいべや
歌舞伎のお部屋

あずま通り店 新宿区歌舞伎町1-8-3長川ビル2階
TEL 03-6205-5732



みずいべや
池袋のお部屋

池袋店 豊島区池袋2-4-2YKビル1階
TEL 03-6907-2660