

ルーブル渋谷初台式番館 501

間取り	賃料	管理費等
1K	83,800円	11,200円

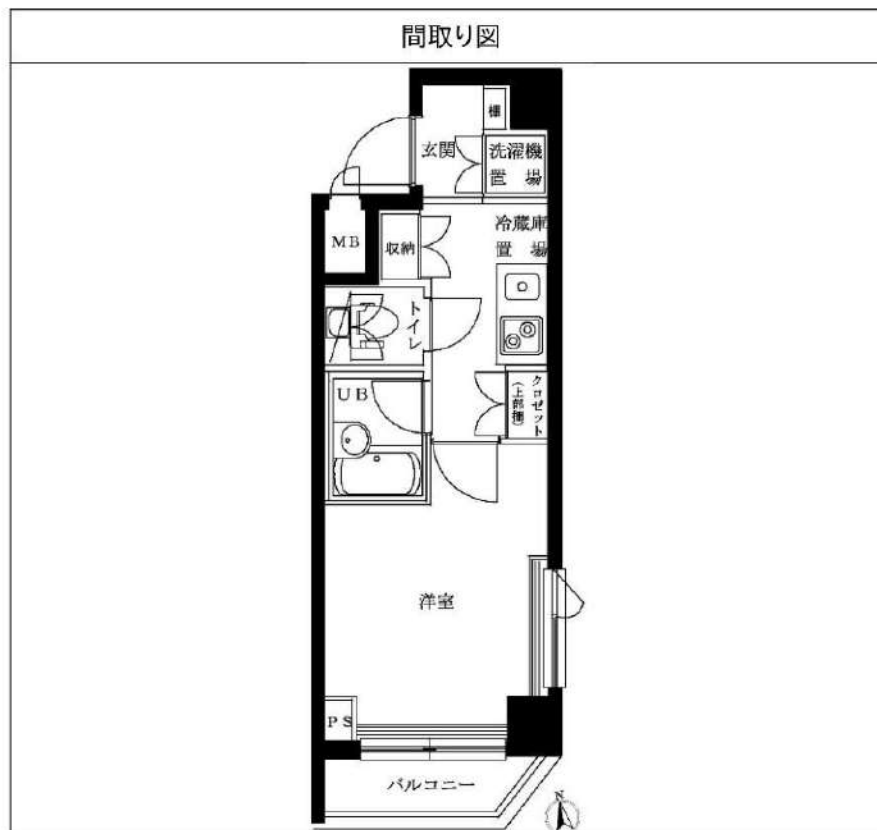
2F以上,2面採光,オートロック,ディンプルキー,モニタ付オートロック,角住戸,外壁タイル張り,分譲タイプ,防犯カメラ

外観



その他





敷金/保証金	0円	礼金/権利金	83,800円
敷引/償却金		更新料	1ヶ月(新賃料)
その他費用	[一時金] 鍵交換代: 16,500円		
物件種別	マンション		
物件所在地	東京都渋谷区本町6丁目4-2		
交通	京王新線 初台駅 徒歩8分 京王新線 幡ヶ谷駅 徒歩9分		
間取り詳細	5階: 洋室 6.00畳, K 2.00畳		
構造	鉄筋コンクリート 5階 / 7階建		
面積	20.08㎡	向き	南
築年月	2009年8月上旬	契約期間	普通借家契約 2年
駐車場	無	入居時期	2021年12月中旬
設備	24時間換気システム, 2口コンロ, BS, CS, TVインターホン, エアコン, ガスコンロ設置済, ガス給湯, クローゼット, システムキッチン, シャワー, トイレ有, バス・トイレ別, バス有, フローリング, ユニットバス, 温水洗浄便座, 室内洗濯機置場, 照明付き, 浴室乾燥, 24時間ゴミ出し可, エレベーター, 宅配BOX, 敷地内ゴミ置き場		
入居諸条件			
損害保険	要 18,000円 (2年)		
保証会社	不可		
備考	タイル貼分譲賃貸 浴室換気乾燥機 TVEインターホン バス・トイレ別 2口ガスシステムキッチン 宅配BOX		

みずいべや
水商売のお部屋

新宿本店 新宿区西新宿7-12-3小島ビル3階
TEL 03-6279-2032



みずいべや
歌舞伎のお部屋

あずま通り店 新宿区歌舞伎町1-8-3良川ビル2階
TEL 03-6205-5732



みずいべや
池袋のお部屋

池袋店 豊島区池袋2-4-2TKビル1階
TEL 03-6907-2660

プレール・ドゥーク渋谷幡ヶ谷

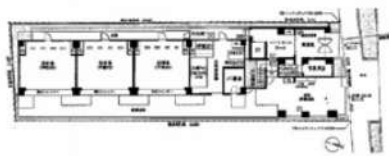
住み替え応援システムRe・Room
家賃でポイントがたまる！
住み替えて使ってお得！

安心管理システム24時間管理
学生・女性にオススメ

ペット相談可(小型犬または猫1匹、敷金1ヶ月追加)

最寄り駅徒歩2分

一人暮らしに嬉しい24時間対応ごみ置き場



ACCESS

京王線 幡ヶ谷駅 徒歩2分

京王線 笹塚 徒歩10分

小田急小田原線 代々木上原 徒歩14分

307号室

賃料 85,000円

管理費 8,000円

敷金 1ヶ月 礼金 1ヶ月

OUTLINE

間取り	1K	タイプ		専有面積	20.47㎡
入居日	2021年11月下旬		内見	2021/11/18~予定	
「木下の賃貸」友の会費		1,800 円(税込)/月額			
所在地	東京都渋谷区幡ヶ谷1丁目31-18				
構造	RC造	規模	7階建3階		
竣工日	2011年03月	総戸数	51戸		
駐車場施設	有	空	き 要確認		
駐輪場施設	有	空	き 要確認		
駐車場敷金	なし	駐車場賃料	29,700 円/月額		
ペット飼育	相談	ペット飼育の場合の敷金	敷金1ヶ月分追加		
方位	東	ガス	株CDエナジーダイレクト推奨		
建物管理会社	株式会社キノシタコミュニティ	電気	株CDエナジーダイレクト推奨		

LEASE CONDITION

契約期間	2年	更新料	新賃料	1ヶ月
解約予告	1ヶ月前に文書で当社宛に通知			
鍵交換費	27,500 円(税込)	消毒代	26,400円(税込)	

EQUIPMENT

オートロック	○	洗濯機置場	○	バルコニー	○
エレベーター	○	浴室乾燥機	○	CATV	○
TVモニター付きインターフォン	○	洗浄機能付暖房便座		BSアンテナ	○
宅配ボックス	○	追い焚き		CSアンテナ	○
ガスコンロ	○	居室床材フローリング	○	カーシェアリング	
IHクッキングヒーター		エアコン	○		
独立洗面台	○	浄化槽			

※保証会社利用必須です。木下グループをご利用の場合、初回保証料80%と月額550円(税込)の利用手数料、また2年毎に20,000円の継続保証委託料が必要です。
 ※CATV、BS・CS110°、インターネット(フレッツ光ネクスト)等には別途契約、費用がかかります。
 ※退去時に最低限必要な金額はルームクリーニング代36,300円(税込)~(お部屋の広さにより異なります)、エアコン洗浄代8,800円(税込)~です。※駐車場のみをご契約の場合は敷金1ヶ月をお預かり致します。※消費税等の税率が変動した場合は、それに依りて消費税等相当額も変動致します。
 ※契約時消毒代として26,400円(税込)頂いております。

備考

※図面と現況が異なる場合には現況を優先とします。

みずべや
水商売のお部屋



新宿本店 新宿区西新宿7-12-3小島ビル3階
TEL 03-6279-2032

みずべや
歌舞伎のお部屋

あずま通り店 新宿区歌舞伎町1-8-3良川ビル2階
TEL 03-6205-5732



みずべや
池袋のお部屋

池袋店 豊島区池袋2-4-2TKビル1階
TEL 03-6907-2660

貸マンション

高輪台駅

ジェノヴィア白金台グリーンヴェール(ジェノヴィアシロガネダイグリーンヴェール) 403

間取り
1K

専有面積
20.41㎡

築年月
2014年10月



定期借家

チェックポイント!

駐輪場有,主要採光面:西向き,2面採光,デザイナーズ,分譲タイプ,角部屋,24時間換気システム,B・T別,シャワー,浴室暖房,浴室乾燥機,トイレ,温水洗浄便座,洗面台,ガスコンロ付,2口コンロ,システムキッチン,収納スペース,クローゼット,シューズボックス,ベッド,冷蔵庫,照明器具,家具付き,家電付,人感センサー付照明,室内洗濯機置場,洗濯機置場,給湯,都市ガス,フローリング,全居室フローリング,冷房,暖房,エアコン,C S, B S端子,インターネット対応,光ファイバー,オートロック,モニタ付オートロック,モニタ付インターホン,防犯カメラ,エレベーター,宅配BOX



物件種目	貸マンション
最寄駅	高輪台
間取タイプ	1K
賃料条件	賃料 103,000円
	礼金1ヶ月 敷金なし 保証金なし

物件所在地	東京都港区白金台2丁目 11-2		
交通	都営浅草線 高輪台 徒歩2分		
建物	建物名	ジェノヴィア白金台グリーンヴェール(ジェノヴィアシロガネダイグリーンヴェール) 403	
	構造・規模	RC 11階建/4階部分	
	使用部分積	20.41㎡	
	間取内訳	洋室6畳	
築年月	2014年10月	契約期間	2年
管理費等	10,500円/月 共益費なし 雑費なし		
駐車場			
現況		入居日	相談
設備	B・T別,シャワー,浴室暖房,浴室乾燥機,トイレ,温水洗浄便座,洗面台,ガスコンロ付,2口コンロ,システムキッチン,収納スペース,クローゼット,シューズボックス,ベッド,冷蔵庫,照明器具,家具付き,家電付,人感センサー付照明,室内洗濯機置場,洗濯機置場,給湯,都市ガス,フローリング,全..		
保険等	要 2年20,000円		
備考	SETUP賃貸 livemax1500 SETUP賃貸で検索 仲介業者様専用サイトはこちらIDとパス共に livemax1500 鍵交換代:22,000円 クリーニング代:33,000円 事務手数料:11,000円 更新料:新賃料1ヶ月 賃貸保証:加入要MSS 初回保証料:総賃料の100% 以降1年毎更新料:1万円/年 クレジット決済:初期費用可 利用駅1:東京メトロ南北線 白金台 徒歩11分 利用駅2:JR山手線 品川 徒歩14分		

みずべや
水商売のお部屋

新宿本店 新宿区西新宿7-12-3小島ビル3階
TEL 03-6279-2032



みずべや
歌舞伎のお部屋

あずま通り店 新宿区歌舞伎町1-8-3長川ビル2階
TEL 03-6205-5732



みずべや
池袋のお部屋

池袋店 豊島区池袋2-4-2TKビル1階
TEL 03-6907-2660

貸マンション

三田駅

メイクスデザイン芝公園 501

間取り
1K

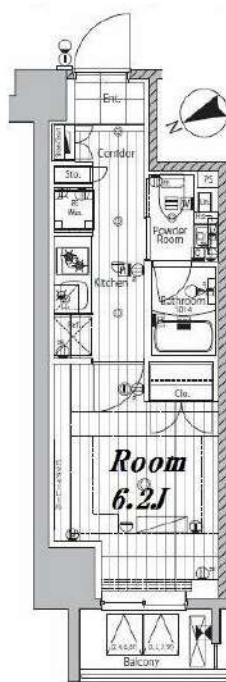
専有面積
22.98㎡

築年月
2018年03月



チェックポイント！

駐輪場有、主要採光面：北西向き、楽器相談、ペット相談、高齢者相談、デザイナーズ、外観タイル張り、常時ゴミ出し可能、角部屋、24時間換気システム、B・T別、追焚機能、浴室乾燥機、温水洗浄便座、洗面台、洗面所独立、ガスコンロ可、2口コンロ、システムキッチン、クローゼット、シューズボックス、人感センサー付照明、室内洗濯機置場、給湯、フローリング、エアコン、C S、B S端子、MMコンセント、ダブルロックドア、オートロック、モニタ付オートロック、ディンプルキー、防犯カメラ、バルコニー、エレベーター、宅配BOX



物件種目	貸マンション
最寄駅	三田
間取タイプ	1K
賃貸条件	賃料 103,000円 礼金なし 敷金1ヶ月 保証金なし

物件所在地	東京都港区芝1丁目13-21		
交通	都営三田線 三田 徒歩7分		
建物	建物名	メイクスデザイン芝公園 501	
	構造・規模	RC 12階建/5階部分	
	使用部分積	22.98㎡	
	間取内訳		
築年月	2018年03月	契約期間	2年
管理費等	10,000円/月 共益費なし 雑費なし		
駐車場	なし		
現況	居住中	入居日	2021年10月29日予定
設備	B・T別、追焚機能、浴室乾燥機、温水洗浄便座、洗面台、洗面所独立、ガスコンロ可、2口コンロ、システムキッチン、クローゼット、シューズボックス、人感センサー付照明、室内洗濯機置場、給湯、フローリング、エアコン、C S、B S端子、MMコンセント、ダブルロックドア、オートロック、モニタ付オート...		
保険等	要 2年23,000円		
備考	都内主要駅へのアクセス良好！角部屋、ペット相談（敷金追加、退却時償却）解約予告2カ月前、短期解約違約金有、更新手数料1.65万円（税込）安心入居サポート（税込・必須）：16,500円 鍵交換費用（税込・必須）：27,500円 更新料：新賃料1.5ヶ月 賃貸保証：加入要（1）月額保証料：家賃（賃料+管理費）の1%（2）初回保証料：家賃+（1）の80%（3）手数料：月550円（込） 利用駅1：JR山手線 浜松町 徒歩10分 利用駅2：都営大江戸線 大門 徒歩10分		

みずべや
水商売のお部屋



新宿本店 新宿区西新宿7-12-3小島ビル3階
TEL 03-6279-2032

みずべや
歌舞伎のお部屋

あずま通り店 新宿区歌舞伎町1-8-3川川ビル2階
TEL 03-6205-5732



みずべや
池袋のお部屋

池袋店 豊島区池袋2-4-2TKビル1階
TEL 03-6907-2660

貸マンション

御成門駅

コンシェルシア芝公園

間取り
1K

専有面積
20.03㎡

築年月
2007年03月



定期借家

チェックポイント!

駐輪場有、デザイナーズ外観タイル張り、常時ゴミ出し可能分譲タイプ24時間換気システム、B・T別シャワー浴室暖房、浴室乾燥機、トイレ温水洗浄便座、洗面台洗面所独立、ガスコンロ付、2口コンロシステムキッチン、グリル収納スペース、全居室収納クローゼット、シューズボックス、ベッド、冷蔵庫、照明器具、家具付き、家電付、室内洗濯機置場、洗濯機置場、給湯都市ガス、フローリング、全居室フローリング、冷房暖房、エアコン、全居室エアコン、B S端子、CATV、インターネット対応、光ファイバーインターネット使用料無料、オートロック、モニタ付オートロック、モニタ付インターホン、ディンプルキー、防犯カメラ、24時間セキュリティ、バルコニー...



物件種目	貸マンション
最寄駅	御成門
間取タイプ	1K
賃貸条件	賃料 104,000円 礼金1ヶ月 敷金なし 保証金なし

物件所在地	東京都港区新橋6丁目		
交通	都営三田線 御成門 徒歩3分		
建物	建物名	コンシェルシア芝公園	
	構造・規模	SRC 15階建 地下1階/5階部分	
	使用部分積	20.03㎡	
	間取内訳	洋室6畳/K2畳	
築年月	2007年03月	契約期間	2年
管理費等	10,500円/月 共益費なし 雑費なし		
駐車場			
現況	入居日	相談	
設備	B・T別シャワー浴室暖房浴室乾燥機、トイレ温水洗浄便座、洗面台洗面所独立、ガスコンロ付、2口コンロシステムキッチン、グリル収納スペース、全居室収納クローゼット、シューズボックス、ベッド、冷蔵庫、照明器具、家具付き、家電付室内洗濯機置場、洗濯機置場、給湯都市ガス、フロ...		
保険等	要 2年20,000円		
備考	SETUP賃貸 livemax1500 SETUP賃貸で検索 仲介業者様専用サイトはこちら IDとパス共に livemax1500 鍵交換代:22,000円 クリーニング代:3,000円 事務手数料:11,000円 更新料:新賃料1ヶ月 賃貸保証:加入要 M S S 初回保証料:総賃料の10.0% 以降1年毎更新料:1万円/年 クレジット決済:初期費用可 利用駅1:JR山手線 新橋 徒歩10分 利用駅2:都営浅草線 大門 徒歩9分		

みずいべや
水商売のお部屋

新宿本店 新宿区西新宿7-12-3小島ビル3階
TEL 03-6279-2032



みずいべや
歌舞伎のお部屋

あずま通り店 新宿区歌舞伎町1-8-3泉川ビル2階
TEL 03-6205-5732



みずいべや
池袋のお部屋

池袋店 豊島区池袋2-4-2TKビル1階
TEL 03-6907-2660

貸マンション

白金高輪駅

メインステージ白金11(メインステージシロカネツ) 0303

間取り
1K

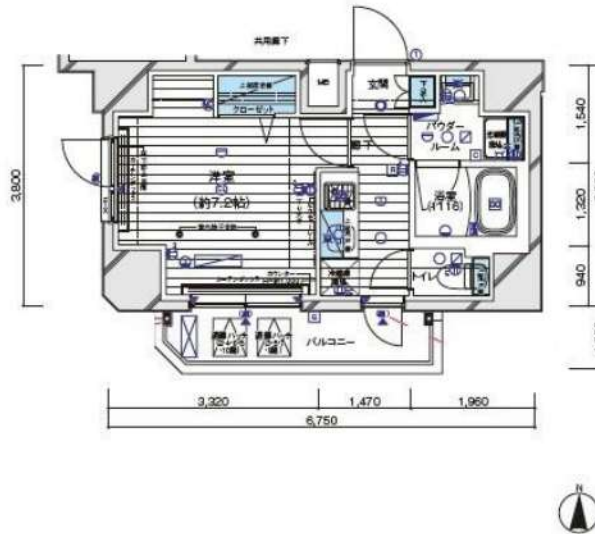
専有面積
25.63㎡

築年月
2017年10月



チェックポイント!

主要採光面：南向き,ベット相談,二人入居可,常時ゴミ出し可能,分譲タイプ,角部屋,24時間換気システム,B・T別,浴室暖房,浴室乾燥機,トイレ,洗面台,洗面所独立,ガスコンロ付,2口コンロ,システムキッチン,クローゼット,シューズボックス,照明器具,人感センサー付照明,ダウンライト,室内洗濯機置場,洗濯機置場,給湯,都市ガス,フローリング,エアコン,C S, B S 端子,インターネット使用料無料,オートロック,モニター付オートロック,モニター付インターホン,防犯カメラ,24時間セキュリティ,バルコニー,エレベーター,宅配BOX



物件種目	貸マンション
最寄駅	白金高輪
間取タイプ	1K
賃貸条件	賃料 109,000円 礼金1ヶ月 敷金なし 保証金なし

物件所在地	東京都港区白金1丁目 10-1		
交通	都営三田線 白金高輪 徒歩5分		
建物	建物名	メインステージ白金11(メインステージシロカネツ) 0303	
	構造・規模	RC 10階建/3階部分	
	使用部分積	25.63㎡	
	間取内訳	洋室7.2畳	
築年月	2017年10月	契約期間	2年
管理費等	20,000円/月 共益費なし 雑費なし		
駐車場			
現況	居住中	入居日	2021年11月中旬予定
設備	B・T別,浴室暖房,浴室乾燥機,トイレ,洗面台,洗面所独立,ガスコンロ付,2口コンロ,システムキッチン,クローゼット,シューズボックス,照明器具,人感センサー付照明,ダウンライト,室内洗濯機置場,洗濯機置場,給湯,都市ガス,フローリング,エアコン,C S, B S 端子,インターネット使用料無...		
保険等	要 2年15,000円		
備考	ベット可(敷1)引越業者当社指定保証会社必須退去時要清掃 代解約予告50日前ネット込み(シー 鍵登録費用:30,800円 ハウスクリーニング費用(退去時請求):49,500円 A M L クラブサポート費(契約時請求):16,500円 更新料:新賃料 1.5ヶ月 賃貸保証:加入要 総賃料の50%~ 利用駅1:都 営浅草線 泉岳寺 徒歩17分 利用駅2:東京メトロ日比谷線 広 尾 徒歩17分		

みずいべや
水商売のお部屋

新宿本店 新宿区西新宿7-12-3小島ビル3階
TEL 03-6279-2032



みずいべや
歌舞伎のお部屋

あずま通り店 新宿区歌舞伎町1-8-3良川ビル2階
TEL 03-6205-5732



みずいべや
池袋のお部屋

池袋店 豊島区池袋2-4-2TKビル1階
TEL 03-6907-2660

貸マンション

高輪台駅

GENOVIA白金台 green veil (ジェノヴィアシロガネダイグリー
ンヴェール) 0402

間取り
1K

専有面積
25.48㎡

築年月
2014年10月



チェックポイント！

駐輪場有、主要採光面：西向きベットの相談、ルームシェア可、二人入居可、高齢者相談、常時ゴミ出し可能、分譲タイプ、24時間換気システム、B・T別シャワー、浴室暖房、浴室乾燥機、トイレ温水洗浄便座、洗面台洗面所独立、ガスコンロ付、2口コンロ、システムキッチン、収納スペース、全居室収納、クローゼット、シューズボックス、照明器具、人感センサー付照明、室内洗濯機置場、洗濯機置場、給湯都市ガス、フローリング、全居室フローリング、冷房、暖房、エアコン、CS、B5端子インターネット対応、光ファイバーダブルロックドアオートロック、モニター付オートロック、モニター付インターホン、ディンプルキー、防犯カメラ、火災警報器（報知機）、24時間セキュリティ...



物件種目	貸マンション
最寄駅	高輪台
間取タイプ	1K
賃料条件	賃料 115,000円
	礼金なし 敷金なし 保証金なし

物件所在地	東京都港区白金台2丁目 11-2		
交通	都営浅草線 高輪台 徒歩2分		
建物	建物名	GENOVIA白金台 green veil (ジェノヴィアシロガネダイグリーンヴェール) 0402	
	構造・規模	RC 11階建/4階部分	
	使用部分積	25.48㎡	
	間取内訳	洋室8.2畳	
築年月	2014年10月	契約期間	2年
管理費等	10,000円/月 共益費なし 雑費なし		
駐車場	なし		
現況	居住中	入居日	2021年11月上旬予定
設備	B・T別、シャワー、浴室暖房、浴室乾燥機、トイレ温水洗浄便座、洗面台、洗面所独立、ガスコンロ付、2口コンロ、システムキッチン、収納スペース、全居室収納、クローゼット、シューズボックス、照明器具、人感センサー付照明、室内洗濯機置場、洗濯機置場、給湯、都市ガス、フローリング、全居室フロー...		
保険等	要 2年20,000円		
備考	ペット飼育時：保証金1ヶ月（契約時償却） ルームクリーニング費用：33,000円 鍵交換費用：22,000円 更新料：新賃料1ヶ月 賃貸保証：加入要 賃料等総額の4.0%～ 利用駅1：東京メトロ南北線 白金台 徒歩11分 利用駅2：JR山手線 品川 徒歩14分		

みずべや
水商売のお部屋

新宿本店 新宿区西新宿7-12-3小島ビル3階
TEL 03-6279-2032



みずべや
歌舞伎のお部屋

あずま通り店 新宿区歌舞伎町1-8-3泉川ビル2階
TEL 03-6205-5732



みずべや
池袋のお部屋

池袋店 豊島区池袋2-4-2TKビル1階
TEL 03-6907-2660

ルール東麻布 302

間取り	賃料	管理費等
1K	119,000円	9,000円

2F以上,オートロック,ダブルディンプルキー,ダブルロック,ディンプルキー,モニタ付オートロック,外壁タイル張り,分譲タイプ



敷金/保証金	0円	礼金/権利金	119,000円
敷引/償却金		更新料	1ヶ月(新賃料)
その他費用	[一時金]TFDclub: 17,000円, 鍵交換費用: 16,500円		
物件種別	マンション		
物件所在地	東京都港区東麻布1丁目22番1号		
交通	都営大江戸線 赤羽橋駅 徒歩1分 都営大江戸線 麻布十番駅 徒歩11分 東京メトロ南北線 麻布十番駅 徒歩11分		
間取り詳細	3階: 洋室 7.50畳, K 2.50畳		
構造	鉄筋コンクリート 3階 / 9階建		
面積	25.73㎡	向き	南西
築年月	2015年10月中旬	契約期間	普通借家契約 2年
駐車場		入居時期	2021年12月中旬
設備	24時間換気システム,2口コンロ,BS,CS,TVインターホン,エアコン,ガスコンロ設置済,ガス給湯,クローゼット,システムキッチン,シャワー,シューズボックス,トイレ有,バス・トイレ別,バス有,フローリング,ユニットバス,温水洗浄便座,光ファイバー,室内洗濯機置場,収納有,照明付き,洗面所独立,浴室乾燥,24時間ゴミ出し可,エレベーター,宅配BOX,敷地内ゴミ置き場		
入居諸条件			
損害保険	要 18,000円(2年)		
保証会社	必須 賃料+管理費の30%~40%		
備考			

みずいべや
水商売のお部屋

新宿本店 新宿区西新宿7-12-3小島ビル3階
TEL 03-6279-2032



みずいべや
歌舞伎のお部屋

あずま通り店 新宿区歌舞伎町1-8-3良川ビル2階
TEL 03-6205-5732



みずいべや
池袋のお部屋

池袋店 豊島区池袋2-4-2TKビル1階
TEL 03-6907-2660

RENECAT導入済物件★消臭抗菌効果が半永久持続 駅や生活利便施設に近い快適な都市生活

Access

東京メトロ日比谷線
「広尾」駅徒歩 8分

東京メトロ南北線
「白金台」駅徒歩 12分



0202 号室 専有面積 25.29㎡

間取 1K

賃料 128,000 円/月

共益費 12,000 円/月

物件概要

所在地／東京都港区白金5丁目1-9
構造・規模／鉄筋コンクリート造 5階建
総戸数／9 戸
築年月／2006年07月25日
入居日／2022年01月12日

契約条件

敷金0ヶ月・礼金0ヶ月

CH保証システム利用料:家賃総額55%(最低金額5.5万円)
24時間安心サポート料11,000円鍵交換代19,800円
室内抗菌処理代16,500円事務手数料16,500円
当社指定賃貸入居者総合保険加入の事(別途費用)
※賃料口座引落し(口座振替手数料:月額550円)
普通賃貸借2年契約

- タイル張りの美しい外観
- 共用部防犯カメラ
- 防犯窓付きエレベーター
- 24時間マンションセキュリティ
- TVモニター付オートロックシステム
- ダブルロック&ディンプルキー
- エアコン1基標準装備
- オリジナルシステムキッチン
- 2口ガスコンロ
- バスルームとトイレを独立
- お湯張り・追い炊き機能付バス
- 雨天・冬は必須!浴室換気乾燥暖房機
- パウダールーム洗面台
- 温水シャワートイレ
- 収納便利なクローゼット
- インターネット利用可(別途費用)
- CATV(別途費用)
- 24時間受取可能宅配BOX
- 駐輪場初登録料3,300円※要空確認
- ペット可(敷金1ヶ月追加)小型1匹まで



24時間安心サポート

設備のトラブルに24時間365日の受付体制

医療健康サービス 24

看護師が24時間365日ご相談に応じます。

※図面と現況が異なる場合、現況優先とさせていただきます。

みずべや
水商売のお部屋
新宿本店 新宿区西新宿7-12-3川島ビル3階
TEL 03-6279-2032



みずべや
歌舞伎のお部屋
あずま通り店 新宿区歌舞伎町1-8-3泉川ビル2階
TEL 03-6205-5732



みずべや
池袋のお部屋
池袋店 豊島区池袋2-4-2TKビル1階
TEL 03-6907-2660

～恵比寿・スカイウォーク出口より徒歩2分～

RENECAT導入済物件★消臭抗菌効果が半永久持続

0201 号室 専有面積 31.36㎡

間取 1K

賃料 **130,000** 円/月

共益費 12,000 円/月

物件概要

所在地／ 東京都渋谷区恵比寿南1丁目21-22
 構造・規模／ 鉄骨造 4階建
 総戸数／ 6 戸
 築年月／ 2003年10月01日
 入居日／ 2021年12月03日

契約条件

敷金0ヶ月・礼金0ヶ月

保証システム利用料:家賃総額の55%(最低金額5.5万円)
 24時間安心サポート料11,000円鍵交換代19,800円
 室内抗菌処理代16,500円事務手数料16,500円
 当社指定賃貸入居者総合保険加入の事(別途費用)
 ※賃料口座引落し(口座振替手数料:月額550円)
 普通賃貸借2年契約
 ※アクセントクロスの色は変更する場合がございます

Access

JR山手線
「恵比寿」 駅徒歩 2分

東京メトロ日比谷線
「恵比寿」 駅徒歩 5分



- 外観コンクリート打放し
- インターホン付オートロック
- 玄関扉ダブルロック
- ピッキング対応キー
- 床フローリング仕様
- エアコン標準装備
- おしゃれなステンレスキッチン
- 追焚機能付バス
- 室内洗濯機置場
- 角部屋・2面採光
- トイレとバスルーム独立型
- ウォシュレット
- 独立洗面台
- 収納便利なクローゼット
- CATV(別途費用)
- 敷地内ゴミ置場
- ネット1Mまで無料(イツコム要登録)
- ※別途費用で速度UP可能
- 2人入居可能・外国籍入居可能



24時間安心サポート

設備のトラブルに24時間365日の受付体制

医療健康サービス 24

看護師が24時間365日ご相談に応じます。

※図面と現況が異なる場合、現況優先とさせていただきます。

みずいべや
 水商売のお部屋
新宿本店 新宿区西新宿7-12-3小島ビル3階
 TEL 03-6279-2032



みずいべや
 歌舞伎のお部屋
あずま通り店 新宿区歌舞伎町1-8-3長川ビル2階
 TEL 03-6205-5732

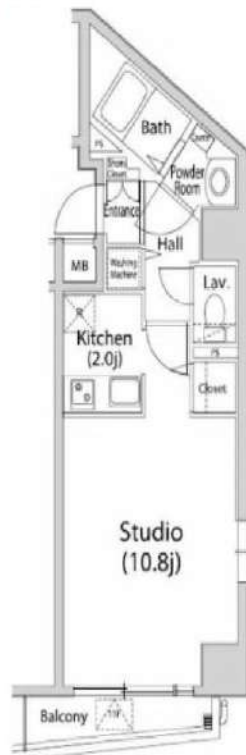


みずいべや
 池袋のお部屋
池袋店 豊島区池袋2-4-2TKビル1階
 TEL 03-6907-2660



GraceCourt Nishiazabu I FOR RENT

LAYOUT



LOCATION

・東京メトロ日比谷線
 ・都営大江戸線

[六本木] 駅 徒歩 11 分

ENTRANCE



OUTLINE

グレイスコート西麻布 I 802 号室

間取り	1K
広さ	33.98 m ²
敷引	— 償却金 ペット飼育時あり 保証金 —
物件種別	マンション
建物所在地	東京都港区西麻布 2-25-28
構造	SRC 地上 13 階建
築年月	2003 年 8 月
退去予定日	12 月 1 日
入居諸条件	保証会社必須 / 短期解約違約金あり / 電力会社指定あり
契約期間	2 年 更新可 新賃料総額 1 ヶ月
解約予告	2 か月前
ペット飼育	相談 (飼育時敷金 1 ヶ月追加・退去時償却)

駐輪場・駐車場
 空き状況・詳細は下記、建物管理会社まで
 (株)マイムコミュニティー <03-4412-1009>

設備	オートロック / モニタ付きインターホン / 防犯カメラ / 敷地内ゴミ置き場 / 24h ゴミ出し可 / 集合郵便受 / 宅配ボックス / ディンプルキー / 温水洗浄便座 / 独立洗面台 / 浴室換気乾燥機 / 室内洗濯機置場 / エアコン / シューズボックス / システムキッチン / ペット相談 /
備考	保証会社契約料 初回 総賃料 50% - 更新手数料 0.5 ヶ月分 火災保険 20,000 円 / 2 年 24 時間サポート 16,500 円 / 2 年 鍵交換費用 22,000 円

賃料

135,000 円

敷金

0 ヶ月

管理費 (全タイプ)

10,000 円

礼金

1 ヶ月

INTERIOR



みずべや
 水原光のお部屋
 新宿本店 新宿区西新宿7-12-30 113 室
 TEL 03-6279-2032



みずべや
 宮崎店のお部屋
 あずま通り店 新宿区東大塚1-8-3 南口112 室
 TEL 03-6205-5732



みずべや
 池袋店のお部屋
 池袋店 豊島区池袋2-4-27 北口111 室
 TEL 03-6907-2680

JR山手線 原宿駅 徒歩5分

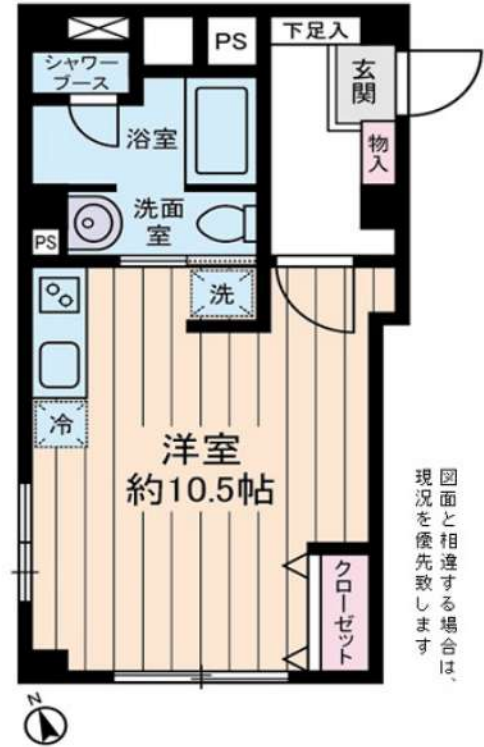
東京メトロ副都心線 明治神宮前駅 徒歩4分

★フリーレントキャンペーン★
お申込みから10日以内の賃貸に限り
1ヶ月分フリーレント付き！(賃料のみ)
さらに除菌消臭代は貸主負担♪

事務所使用相談可♪
二人入居相談OK！



原宿駅
徒歩5分！
代々木公園も
徒歩圏内♪



現図面と相違する場合は、
現況を優先致します

原宿コーポ		賃貸マンション	
	104号室	間取り	1R
賃料条件	賃料	140,000円	
	共益費	10,000円	
	敷金	0ヶ月	礼金 0ヶ月

住所	東京都渋谷区神宮前1丁目14-14		
建物	構造・規模	鉄筋コンクリート造 5階建 1階	
	専有面積	33.55㎡	部屋向き 南
	築年月	1962年5月	
更新料	新賃料の1ヶ月分	償却/敷引	0円
入居可能予定日	即入居	契約期間	2年

ライフサポート株式会社(1年・更新可)※ご内容によってプランの変動あり
※初回保証料(賃料+共益費)×50%~
更新料:保証期間中の家賃延滞回数(下記)により変動
※延滞回数は更新後リセット
0回-10,000円/1回-20,000円/2回-30,000円
3回-賃料(共益費込)の50%/4回以上-賃料(共益費込)の100%
(最低保証更新料40,000円)
※保証料が月額賃料を超える場合は、月額賃料が上限となります。
保険
A-LIFE(2年掛捨てタイプ)家財保険・賠償責任保険 加入必須
1K/1R: 15,400円(借家責任保険 1,000万円/家財保険 300万円)

◎契約時に別途鍵交換代(15,000円+税)
◎事務手数料(5,000円+税) ◎除菌消臭代(15,000円+税)
◎契約時、ハウスクリーニング代(60,000円+税)必須
◎1年未満解約の場合、賃料1ヶ月(賃料+共益費)の違約金あり
◎口座振替手数料 440円(税込)
◎ビットコイン決済相談可
◎審査内容により、連帯保証人を付けて頂く場合がございます
◎水道料(3,000円/月)
◎駐輪場代(1台300円/月)空き要確認
◎当社指定の火災保険加入の事
※事務所使用の場合は別途消費税が発生いたします

設備・仕様

- ★CATV ★追い焚き
- ★独立洗面化粧台
- ★シャワーブース
- ★ウォシュレット
- ★室内洗濯置場
- ★ガスコンロ(2口)
- ★収納 ★角部屋
- ★エアコン(1基)
- ★インターホン (TVモニター付)
- ※キッチン横の窓は 開閉禁止

現金不要！分割可能！
初期費用
カード決済
できます！
VISA

手ぶらで引越
家具・家電リースは
アムスなんでもリース
月々の賃料+α
で家具付賃貸にできます！

みずいばや
水商売のお部屋
新宿本店 新宿区西新宿7-12-3小島ビル3階
TEL 03-6279-2032



みずいばや
歌舞伎のお部屋
あずま通り店 新宿区歌舞伎町1-8-3泉ビル2階
TEL 03-6205-5732



みずいばや
池袋のお部屋
池袋店 豊島区池袋2-4-2TKビル1階
TEL 03-6907-2660

貸マンション

麻布十番駅

ZOOM麻布十番(ズームアザブジュウバン) 202

間取り
1K

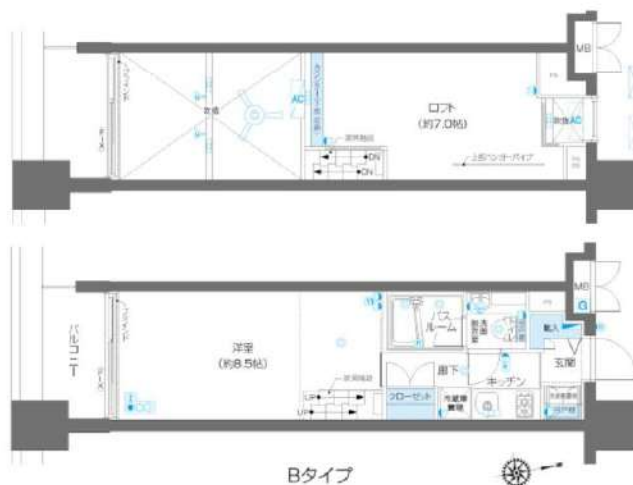
専有面積
25.98㎡

築年月
2014年06月



チェックポイント!

バイク置場有、駐輪場有。主要採光面：南向きベットの相隣、二人入居可。デザイナーズ、常時ゴミ出し可能分譲タイプ24時間換気システム、吹抜外壁コンクリート、B・T別オートバス、シャワー・追焚機能浴室乾燥機、トイレ、温水洗浄便座、洗面台シャワー付洗面化粧台、洗面所独立ガスコンロ可、2口コンロシステムキッチン、クローゼット、シューズボックス、照明器具、人感センサー付照明、室内洗濯機置場、給湯都市ガス、ロフト、フローリング、エアコン、Mコンセントインターネット対応、インターネット使用料無料、ダブルロックドアオートロック、モニター付オートロック、ディンプルキー、防犯カメラ、バルコニーエレベーター、宅配BOX、クリーニングサービス



物件種目	貸マンション
最寄駅	麻布十番
間取タイプ	1K
賃貸条件	賃料 156,000円
	礼金なし 敷金なし 保証金なし

物件所在地	東京都港区三田1丁目2-21		
交通	東京メトロ南北線 麻布十番 徒歩4分		
建物	建物名	ZOOM麻布十番(ズームアザブジュウバン) 202	
	構造・規模	RC 9階建/2階部分	
	使用部分積	25.98㎡	
	間取内訳	洋室8.5畳/ロフト7畳	
築年月	2014年06月	契約期間	2年
管理費等	10,000円/月 共益費なし 雑費なし		
駐車場			
現況	空家	入居日	即時
設備	B・T別、オートバス、シャワー・追焚機能、浴室乾燥機、トイレ、温水洗浄便座、洗面台、シャワー付洗面化粧台、洗面所独立、ガスコンロ可、2口コンロ、システムキッチン、クローゼット、シューズボックス、照明器具、人感センサー付照明、室内洗濯機置場給湯、都市ガス、ロフト、フローリング、エアコン...		
保険等	不要		
備考	鍵交換費用(税込): 22,000円 家財保険+付帯サービス(税込): 1,575円/月 更新料: 新賃料1ヶ月 賃貸保証: 加入要 初回保証料=合計賃料×50%(法人50%)、月額保証料=合計賃料×1% 利用駅1: 都営大江戸線 麻布十番 徒歩4分 利用駅2: 都営大江戸線 赤羽橋 徒歩5分		

みずべが 水商売のお部屋
新宿本店 新宿区西新宿7-12-3小島ビル3階
TEL 03-6279-2032



みずべが 歌舞伎のお部屋
あずま通り店 新宿区歌舞伎町1-8-3長川ビル2階
TEL 03-6205-5732



みずべが 池袋のお部屋
池袋店 豊島区池袋2-4-2TKビル1階
TEL 03-6907-2660

貸マンション

北参道駅

ZOOM神宮前(ズームジングウマエ) 101

間取り
1K

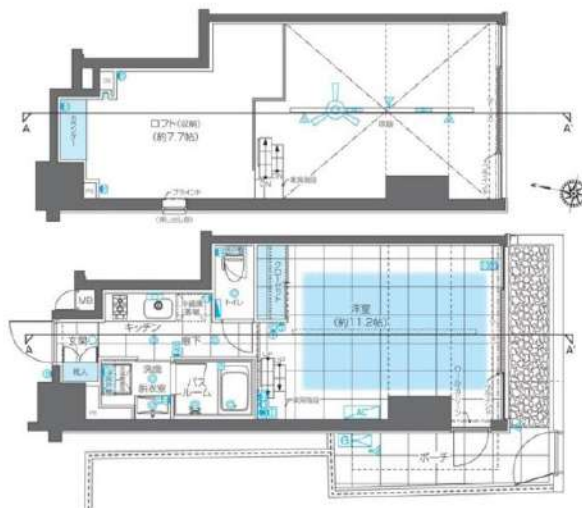
専有面積
34.20㎡

築年月
2017年10月



チェックポイント!

バイク置場有,駐輪場有 主要採光面:南向キベットの相対,二人入居可,2面採光,デザイナーズ,常時ゴミ出し可能,分譲タイプ,角部屋24時間換気システム,外壁コンクリート,B・T別オートバス,シャワー,追焚機能,浴室乾燥機,トイレ,温水洗浄便座,洗面台,シャワー付洗面化粧台,洗面所独立,ガスコンロ可,2口コンロ,システムキッチン,クローゼット,シューズボックス,照明器具,人感センサー付照明,室内洗濯機置場,給湯,都市ガス,ロフト,床暖房,エアコン,CATV,MMコンセント,インターネット対応,インターネット使用料無料,ダブルロックドア,オートロック,モニター付オートロック,ディンプルキー,防犯カメラ,エレベーター,宅配BOX,クリーニングサービス



物件種目	貸マンション
最寄駅	北参道
間取タイプ	1K
賃貸条件	賃料 269,000円 礼金1ヶ月 敷金1ヶ月 保証金なし

物件所在地	東京都渋谷区千駄ヶ谷2丁目28-3		
交通	東京メトロ副都心線 北参道 徒歩7分		
建物	建物名	ZOOM神宮前(ズームジングウマエ) 101	
	構造・規模	RC 13階建/1階部分	
	使用部分積	34.20㎡	
	間取内訳	洋室11.2畳/ロフト7.7畳	
築年月	2017年10月	契約期間	2年
管理費等	5,000円/月 共益費なし 雑費なし		
駐車場			
現況	空家	入居日	即時
設備	B・T別,オートバス,シャワー,追焚機能,浴室乾燥機,トイレ,温水洗浄便座,洗面台,シャワー付洗面化粧台,洗面所独立,ガスコンロ可,2口コンロ,システムキッチン,クローゼット,シューズボックス,照明器具,人感センサー付照明,室内洗濯機置場,給湯,都市ガス,ロフト,床暖房,エアコン,CATV...		
保険等	不要		
備考	鍵交換費用(税込):22,000円 家財保険+付帯サービス(税込):1,575円/月 更新料:新賃料1ヶ月 賃貸保証:加入要 初回保証料=合計賃料×50%(法人50%)、月額保証料=合計賃料×1% 利用駅1:JR総武・中央総行線 千駄ヶ谷 徒歩9分 利用駅2:都営大江戸線 国立競技場 徒歩9分		

みずいべや
水商売のお部屋



みずいべや
歌舞伎のお部屋



みずいべや
池袋のお部屋

新宿本店 新宿区西新宿7-12-3小島ビル3階
TEL 03-6279-2032

あずま通り店 新宿区歌舞伎町1-8-3良川ビル2階
TEL 03-6205-5732

池袋店 豊島区池袋2-4-2TKビル1階
TEL 03-6907-2660