

# 貸アパート

小田栄駅

ユナイト浅田パットンの杜 206

間取り  
ワンルーム

専有面積  
12.47㎡

築年月  
2019年02月

## チェックポイント！

駐輪場有,ペット相談,デザイナーズ,24時間換気システム,制震構造,B・T同室,温水洗浄便座,洗面台,IHクッキングヒーター,シューズボックス,冷蔵庫,照明器具,家電付,室内洗濯機置場,プロパンガス,ロフト,複層ガラス,フローリング,エアコン,C S, B S端子,モニタ付インターホン

# 画像 反映中

アットホーム翌営業日までに  
画像が反映されます

物件種目	貸アパート
最寄駅	小田栄
間取タイプ	ワンルーム
賃料	55,000円
賃貸条件	礼金なし 敷金なし

物件所在地	神奈川県川崎市川崎区浅田2丁目 12-8		
交通	J R南武線 小田栄 徒歩11分		
建物	建物名	ユナイト浅田パットンの杜 206	
	構造・規模	木造 2階建/2階部分	
	使用部分積	12.47㎡	
	間取内訳	洋6ワンルーム	
築年月	2019年02月	契約期間	2年
管理費等	共益費 3,500円/月		
駐車場	なし		
現況	居住中	入居日	相談
設備	B・T同室,温水洗浄便座,洗面台,IHクッキングヒーター,シューズボックス,冷蔵庫,照明器具,家電付,室内洗濯機置場,プロパンガス,ロフト,複層ガラス,フローリング,エアコン,C S, B S端子,モニタ付インターホン		
保険等	要 2年17,000円		
備考	賃貸保証:加入要 50%		

みずいばや  
水商売のお部屋

新宿本店 新宿区西新宿7-12-3小島ビル3階  
TEL 03-6279-2032



みずいばや  
歌舞伎のお部屋

あずま通り店 新宿区歌舞伎町1-8-3長川ビル2階  
TEL 03-6205-5732



みずいばや  
池袋のお部屋

池袋店 豊島区池袋2-4-2YKビル1階  
TEL 03-6907-2660

# 貸マンション

## 小田栄駅

メインステージ川崎 I V 1202

間取り  
1K

専有面積  
25.31㎡

築年月  
2008年03月



### チェックポイント！

主要採光面：南西向き、外観タイル張り、常時ゴミ出し可能、分譲タイプ、24時間換気システム、B・T別、浴室暖房、浴室乾燥機、トイレ、温水洗浄便座、洗面台、洗面所独立、IHクッキングヒーター、システムキッチン、クローゼット、シューズボックス、照明器具、人感センサー付照明、ダウンライト、室内洗濯機置場、洗濯機置場、給湯、フローリング、エアコン、C S、B S端子、MMコンセント、インターネット使用料無料、オートロック、モニタ付オートロック、モニタ付インターホン、ディンプルキー、防犯カメラ、火災警報器（報知機）、24時間セキュリティ、エレベーター、宅配BOX



物件種目	貸マンション
最寄駅	小田栄
間取タイプ	1K
賃料条件	賃料 72,000円
	礼金なし 敷金なし 保証金なし

物件所在地	神奈川県川崎市川崎区大島上町 1-5		
交通	J R南武線 小田栄 徒歩12分		
建物	建物名	メインステージ川崎 I V 1202	
	構造・規模	R C 13階建/12階部分	
	使用部分積	25.31㎡	
	間取内訳		
築年月	2008年03月	契約期間	2年
管理費等	15,000円/月 共益費なし 雑費なし		
駐車場			
現況	居住中	入居日	2021年12月上旬予定
設備	B・T別、浴室暖房浴室乾燥機、トイレ、温水洗浄便座、洗面台、洗面所独立、IHクッキングヒーター、システムキッチン、クローゼット、シューズボックス、照明器具、人感センサー付照明、ダウンライト、室内洗濯機置場、洗濯機置場、給湯、フローリング、エアコン、C S、B S端子、MMコンセント、イン...		
保険等	要 2年15,000円		
備考	引越業者当社指定引越業者当社指定保証会社必須退去時要清掃代解約予告50日前ネット込(ファイバークーリング) 退去時鍵交換費(契約時請求):22,000円 A M Lクラブサポート費(契約時請求):16,500円 ルームクリーニング費(退去時請求):49,500円 更新料:新賃料1.5ヶ月 賃貸保証:加入要家賃総額から50% 利用駅1:バス停 大島1丁目 徒歩5分		

みずべや  
水商売のお部屋

新宿本店 新宿区西新宿7-12-3小島ビル3階  
TEL 03-6279-2032



みずべや  
歌舞伎のお部屋

あずま通り店 新宿区歌舞伎町1-8-3良川ビル2階  
TEL 03-6205-5732



みずべや  
池袋のお部屋

池袋店 豊島区池袋2-4-2YKビル1階  
TEL 03-6907-2660

# 貸マンション

元住吉駅

カルフルーム 0106

間取り  
1K

専有面積  
24.60㎡

築年月  
2009年02月



定期借家

## チェックポイント！

フリーレント：1ヶ月(早期違約金あり)、主要採光面：東向き、B・T別、浴室乾燥機、シャワー付洗面化粧台、収納スペース、照明器具、室内洗濯機置場、都市ガス、エアコン、C S、B S端子、モニター付オートロック、防犯カメラ、バルコニー、エレベーター、宅配BOX



物件種目	貸マンション
最寄駅	元住吉
間取タイプ	1K
賃貸条件	賃料 73,000円
	礼金なし 敷金なし 保証金なし

物件所在地	神奈川県川崎市中原区井田中ノ町		
交通	東急東横線 元住吉 徒歩12分		
建物	建物名	カルフルーム 0106	
	構造・規模	RC 5階建/1階部分	
	使用部分積	24.60㎡	
	間取内訳	K0 洋8.2	
築年月	2009年02月	契約期間	2年
管理費等	なし 共益費6,000円/月 雑費なし		
駐車場	なし		
現況	居住中	入居日	2021年11月14日予定
設備	B・T別浴室乾燥機、シャワー付洗面化粧台、収納スペース、照明器具、室内洗濯機置場、都市ガス、エアコン、C S、B S端子、モニター付オートロック、防犯カメラ、バルコニー、エレベーター、宅配BOX		
保険等	要 2年19,000円		
備考	★住みやすい街 元住吉★ 更新料：新賃料1ヶ月 賃貸保証：加入要 Selecty（日本セーフティ） 利用駅1：東急目黒線 元住吉 徒歩12分		

みずいべや  
水商売のお部屋

新宿本店 新宿区西新宿7-12-3小島ビル3階  
TEL 03-6279-2032



みずいべや  
歌舞伎のお部屋

あずま通り店 新宿区歌舞伎町1-8-3良川ビル2階  
TEL 03-6205-5732



みずいべや  
池袋のお部屋

池袋店 豊島区池袋2-4-2YKビル1階  
TEL 03-6907-2660

# 貸マンション

宮崎台駅

KP Samaria 204

間取り  
1K

専有面積  
25.35㎡

築年月  
2009年01月



## チェックポイント！

駐輪場有,外観タイル張り,B・T別,シャワー,追焚機能,浴室乾燥機,温水洗浄便座,洗面台,シャワー付洗面化粧台,洗面所独立,ガスコンロ可,システムキッチン,浄水器,照明器具,室内洗濯機置場,給湯,プロパンガス,フローリング,エアコン,C S, B S 端子, C A T V, オートロック, モニタ付インターホン, バルコニー



物件種目	貸マンション
最寄駅	宮崎台
間取タイプ	1K
賃料	賃料 73,000円
貸賃条件	礼金1ヶ月 敷金なし 保証金なし

物件所在地	神奈川県川崎市宮前区馬絹5丁目 3番9号		
交通	東急田園都市線 宮崎台 徒歩13分		
建物	建物名	KP Samaria 204	
	構造・規模	RC 3階建/2階部分	
	使用部分積	25.35㎡	
	間取内訳	洋7.0・K2.5	
築年月	2009年01月	契約期間	2年
管理費等	なし 共益費3,500円/月 雑費なし		
駐車場	なし		
現況	居住中	入居日	2021年12月下旬予定
設備	B・T別,シャワー追焚機能浴室乾燥機,温水洗浄便座,洗面台,シャワー付洗面化粧台,洗面所独立,ガスコンロ可,システムキッチン,浄水器,照明器具,室内洗濯機置場,給湯,プロパンガス,フローリング,エアコン,C S, B S 端子, C A T V, オートロック, モニタ付インターホン, バルコニー		
保険等	要		
備考	更新事務手数料 11,000円 2021年11月8日以降のお申込みから、「24時間サポート費用 330円(月額)」が必要となります。11/8以降、賃料等月額を口座引落とし、クレジットカードでお支払いいただく場合は、取納手数料170円が必要です。契約時にクリーニング費として、¥40000が必要となります。 町内会費:100円/月 更新料:なし 賃貸保証:加入要 契約時保証委託料:22,000円 月額保証委託料:賃料総額の2.2%又は5.5% 利用駅1:東急田園都市線 宮前平 徒歩19分 利用駅2:J R南武線 武蔵新蔵 バス20分 バス停 馬絹神社前 徒歩3分		

みずべや  
水筒売のお部屋

新宿本店 新宿区西新宿7-12-3小島ビル3階  
TEL 03-6279-2032



みずべや  
歌舞伎のお部屋

あずま通り店 新宿区歌舞伎町1-8-3良川ビル2階  
TEL 03-6205-5732



みずべや  
池袋のお部屋

池袋店 豊島区池袋2-4-2YKビル1階  
TEL 03-6907-2660

# 貸マンション

## 川崎駅

ルーブル川崎武番館(ルーブルカワサキニバンカン) 1102

間取り  
1K

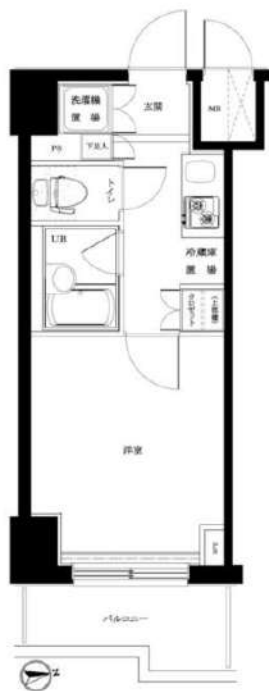
専有面積  
20.59㎡

築年月  
2015年01月



### チェックポイント!

駐輪場有,主要採光面:東向き,外観タイル張り,常時ゴミ出し可能,分譲タイプ,24時間換気システム,B・T別,シャワー,浴室暖房,浴室乾燥機,トイレ,温水洗浄便座,ガスコンロ付,2口コンロ,システムキッチン,クローゼット,シューズボックス,照明器具,室内洗濯機置場,給湯,都市ガス,フローリング,エアコン,C,S,B,S端子,インターネット対応,光ファイバー,ダブルロックドア,オートロック,モニタ付オートロック,モニタ付インターホン,ディンプルキー,エレベーター,宅配BOX



物件種目	貸マンション
最寄駅	川崎
間取タイプ	1K
賃貸条件	賃料 73,000円 礼金1ヶ月 敷金なし 保証金なし

物件所在地	神奈川県川崎市幸区南幸町1丁目49-1		
交通	J R 京浜東北・根岸線 川崎 徒歩14分		
建物	建物名	ルーブル川崎武番館(ルーブルカワサキニバンカン) 1102	
	構造・規模	R C 13階建/11階部分	
	使用部分積	20.59㎡	
間取内訳	洋室6畳/K2畳		
築年月	2015年01月	契約期間	2年
管理費等	8,000円/月 共益費なし 雑費なし		
駐車場			
現況	空家	入居日	即時
設備	B・T別,シャワー,浴室暖房,浴室乾燥機,トイレ,温水洗浄便座,ガスコンロ付,2口コンロ,システムキッチン,クローゼット,シューズボックス,照明器具,室内洗濯機置場,給湯,都市ガス,フローリング,エアコン,C,S,B,S端子,インターネット対応,光ファイバー,ダブルロックドア,オートロック...		
保険等	要 2年18,000円		
備考	T F D c l u b : 17,000円 鍵交換代: 16,500円 更新料: 新賃料1ヶ月 賃貸保証: 加入要 賃料+管理費の30%~40% 利用駅1: J R 南武線 尻手 徒歩9分		

みずべや  
水商売のお部屋

新宿本店 新宿区西新宿7-12-3小島ビル3階  
TEL 03-6279-2032



みずべや  
歌舞伎のお部屋

あずま通り店 新宿区歌舞伎町1-8-3長川ビル2階  
TEL 03-6205-5732



みずべや  
池袋のお部屋

池袋店 豊島区池袋2-4-2YKビル1階  
TEL 03-6907-2660

# 貸アパート

武蔵新城駅

フォレストII 102

間取り  
1LDK

専有面積  
42.19㎡

築年月  
2013年12月

## チェックポイント！

駐輪場有, B・T別, シャワー, 追焚機能, 浴室乾燥機, 温水洗浄便座, シャワー付洗面化粧台, 洗面所独立, ガスコンロ可, 3口以上コンロ, システムキッチン, 浄水器, 室内洗濯機置場, 給湯, プロパンガス, フローリング, エアコン, CS, BS端子, モニタ付インターホン, バルコニー



物件種目	貸アパート
最寄駅	武蔵新城
間取タイプ	1LDK
賃料条件	賃料 83,000円
	礼金1ヶ月 敷金なし 保証金なし

物件所在地	神奈川県川崎市高津区千年 1134-6		
交通	J R南武線 武蔵新城 徒歩20分		
建物	建物名	フォレストII 102	
	構造・規模	木造 2階建/1階部分	
	使用部分積	42.19㎡	
	間取内訳	洋6・LDK11.1	
築年月	2013年12月	契約期間	2年
管理費等	なし 共益費3,000円/月 雑費なし		
駐車場	有 13,200円/月		
現況	居住中	入居日	2021年11月中旬予定
設備	B・T別, シャワー, 追焚機能, 浴室乾燥機, 温水洗浄便座, シャワー付洗面化粧台, 洗面所独立, ガスコンロ可, 3口以上コンロ, システムキッチン, 浄水器, 室内洗濯機置場, 給湯, プロパンガス, フローリング, エアコン, CS, BS端子, モニタ付インターホン, バルコニー		
保険等	要		
備考	更新事務手数料 11,000円 2021年11月8日以降のお申込みから、「24時間サポート費用 330円(月額)」が必要となります。11/8以降、賃料等月額を口座引落とし、クレジットカードでお支払いいただく場合は、収納手数料170円が必要です。契約時にクリーニング費として、¥50000が必要となります。更新料:なし 賃貸保証:加入要 契約時保証委託料:22,000円 月額保証委託料:賃料総額の2.2%又は5.5% 利用駅1: J R南武線 武蔵中原 徒歩33分 利用駅2: J R南武線 武蔵溝ノ口 徒歩29分		

みずべや  
水商売のお部屋

新宿本店 新宿区西新宿7-12-3小島ビル3階  
TEL 03-6279-2032



みずべや  
歌舞伎のお部屋

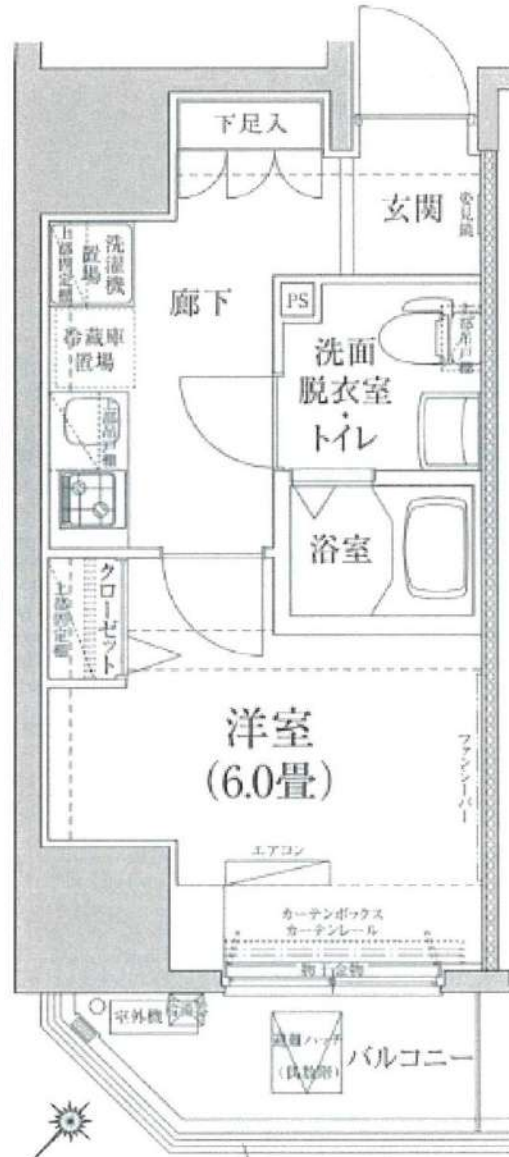
あずま通り店 新宿区歌舞伎町1-8-3良川ビル2階  
TEL 03-6205-5732



みずべや  
池袋のお部屋

池袋店 豊島区池袋2-4-2YKビル1階  
TEL 03-6907-2660

# 築浅賃貸マンション



- ・24Hゴミ出しOK
- ・システムキッチン
- ・24時間換気
- ・風呂トイレ別
- ・2線利用可能
- ・独立洗面台
- ・ファンシーバー
- ・ウォシュレット
- ・室内洗濯機置場
- ・オートロック
- ・玄関横姿見鏡

号室	賃料(管理費込)
501	97,000
1K	100

物件名	ルフレプレミアム川崎		
最寄駅	川崎		
間取り	1K		
賃料	85,000円～		
敷金	1ヶ月		
礼金	0ヶ月		
号室	501・1K1号室		
物件所在地	神奈川県川崎市川崎区砂子1丁目5番11		
交通	京浜急行線 京急川崎駅 徒歩4分 JR東海道線 京浜東北線 南部線 川崎駅 徒歩6分		
建築構造	鉄筋コンクリート造 地上13階建		
管理費	12,000円	その他費用	無
専有面積	23.60㎡	バルコニー面積	3.44㎡
建築年月	令和1年7月	総戸数	36戸
管理形態	全部委託	環境	
駐車場	無	駐輪場	有
入居予定	相談	引き渡し	即入居可
設備	・エレベーター ・外壁タイル張り ・サムターン回対策 ・オートロック ・カラーモニターインターホン ・BS-CS		
備考	◇保証会社加入必須 ◇要火災保険加入 ◇本人住民票 ◇法人相談可		

フリーレント1ヶ月!



図面と現状が相違のある場合は現状を優先とします。

みずべや

水商売のお部屋

新宿本店 新宿区西新宿7-12-3小島ビル3階  
TEL 03-6279-2032



みずべや

歌舞伎のお部屋

あずま通り店 新宿区歌舞伎町1-8-3良川ビル2階  
TEL 03-6205-5732



みずべや

池袋のお部屋

池袋店 豊島区池袋2-4-2YKビル1階  
TEL 03-6907-2660

# 貸マンション

## 武蔵小杉駅

ループル武蔵小杉伍番館 322

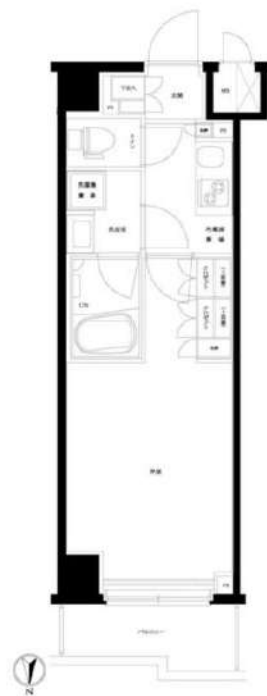
間取り  
1K

専有面積  
25.37㎡

築年月  
2018年09月

### チェックポイント！

駐輪場有,主要採光面:北向き,常時ゴミ出し可能,24時間換気システム,B・T別,シャワー,浴室乾燥機,トイレ,温水洗浄便座,洗面台,ガスコンロ付,2口コンロ,システムキッチン,クローゼット,照明器具,室内洗濯機置場,都市ガス,フローリング,エアコン,C S, B S端子,インターネット対応,光ファイバー,ダブルロックドア,オートロック,モニタ付オートロック,モニタ付インターホン,ディンプルキー,防犯カメラ,24時間セキュリティ,エレベーター,宅配BOX



物件種目	貸マンション
最寄駅	武蔵小杉
間取タイプ	1K
賃貸条件	賃料 86,000円 礼金1ヶ月 敷金なし 保証金なし

物件所在地	神奈川県川崎市中原区市ノ坪 字田向501番1		
交通	J R 横須賀線 武蔵小杉 徒歩13分		
建物	建物名	ループル武蔵小杉伍番館 322	
	構造・規模	R C 7階建/3階部分	
	使用部分積	25.37㎡	
	間取内訳	洋室7.5畳/K1.5畳	
築年月	2018年09月	契約期間	2年
管理費等	7,000円/月 共益費なし 雑費なし		
駐車場			
現況	空家	入居日	即時
設備	B・T別,シャワー浴室乾燥機,トイレ,温水洗浄便座,洗面台,ガスコンロ付,2口コンロ,システムキッチン,クローゼット,照明器具,室内洗濯機置場,都市ガス,フローリング,エアコン,C S, B S端子,インターネット対応,光ファイバー,ダブルロックドア,オートロック,モニタ付オートロック,モ...		
保険等	要 2年18,000円		
備考	T F D c l u b : 17,000円 鍵交換費用: 16,500円 更新料: 新賃料1ヶ月 賃貸保証: 加入要 賃料+管理費の30%~40% 利用駅1: 東急東横線 武蔵小杉 徒歩15分 利用駅2: J R 南武線 平間 徒歩12分		

みずべや  
水商売のお部屋

新宿本店 新宿区西新宿7-12-3小島ビル3階  
TEL 03-6279-2032



みずべや  
歌舞伎のお部屋

あずま通り店 新宿区歌舞伎町1-8-3泉川ビル2階  
TEL 03-6205-5732



みずべや  
池袋のお部屋

池袋店 豊島区池袋2-4-2YKビル1階  
TEL 03-6907-2660